



HOME'Sマーケットレポート

【賃貸：首都圏】

2009年11月

賃貸マンション、アパート共に物件登録数増加傾向の一方で敷金・礼金割合更に低下。

首都圏賃貸マーケットはマンション、アパート両物件共に登録数が前月に引き続き増加傾向。特に単身者向けのワンルーム～1DK物件に顕著な登録数増加傾向。マンション物件登録数は対前月比+2.3ポイント、対前年比+16.6ポイント。アパート物件登録数は対前月比+2.3ポイント、対前年比+23.4ポイント。

一方で平均坪賃料は横這い～微減傾向。

マンション物件では平均礼金割合、アパートでは平均敷金割合が下落を続ける。マンション物件では東京・神奈川両エリアの下落に引っ張られる形で首都圏全体の平均礼金割合は対前月比▲1.1ポイント、対前年比▲16.8ポイントの大幅減。アパート物件では全エリアで平均敷金割合が減少傾向。

平均敷金割合が 全体で対前月比▲1.6ポイント、対前年比▲16.4ポイントの大幅減。

【当月サマリー】

登録物件	マンション			アパート		
	当月	対前月比	対前年比	当月	対前月比	対前年比
物件数	235,189	2.3%	16.6%	133,614	2.3%	23.4%
平均坪賃料(万円)	0.78	0.0%	-3.2%	0.71	0.4%	0.2%
平均賃料(万円)	8.63	-0.8%	-3.1%	6.04	0.0%	-1.0%
平均面積(m ²)	39.76	-0.7%	0.6%	31.50	-0.4%	-1.3%
平均敷金(ヶ月分)	1.38	-1.4%	-8.1%	1.12	-1.6%	-16.4%
平均礼金(ヶ月分)	0.77	-1.1%	-16.8%	0.69	-0.2%	-9.5%

問い合わせ物件	マンション		アパート	
	当月	対前月比	当月	対前月比
平均坪賃料(万円)	0.93	1.1%	0.74	0.5%
平均賃料(万円)	9.38	2.8%	6.16	0.9%
平均面積(m ²)	35.98	1.4%	30.61	0.8%
平均敷金(ヶ月分)	1.22	3.9%	1.01	1.9%
平均礼金(ヶ月分)	0.82	3.5%	0.67	-0.6%
敷金0物件割合	20.9%	-0.7%	27.1%	1.3%
礼金0物件割合	38.4%	-0.6%	43.8%	0.9%
敷金礼金0物件割合	17.6%	-4.2%	23.8%	1.6%



NEXT CO., LTD.

株式会社ネクスト

TEL: 03-6204-4050 FAX: 03-6204-3994

■集計方法

【対象物件】

住宅・不動産情報ポータルサイト『HOME'S』(<http://www.homes.co.jp/>)に掲載されているマンション・アパート・戸建・土地

【対象地域】

東京都・神奈川県・埼玉県・千葉県

【エリア分け】

都心エリア/港区・千代田区・中央区
城北エリア/板橋区・文京区・豊島区・北区・練馬区
城東エリア/葛飾区・江戸川区・江東区・荒川区・足立区・台東区・墨田区
城西エリア/新宿区・杉並区・中野区
城南エリア/渋谷区・世田谷区・大田区・品川区・目黒区
都下エリア/あきる野市・稲城市・羽村市・国分寺市・国立市・狛江市・三鷹市・小金井市・小平市・昭島市・
清瀬市・西多摩郡・西東京市・青梅市・多摩市・町田市・調布市・東久留米市・東村山市・東大和市・日野市・
八王子市・府中市・武蔵村山市・武蔵野市・福生市・立川市
横浜エリア/横浜市
川崎エリア/川崎市
湘南エリア/横須賀市・鎌倉市・茅ヶ崎市・三浦郡・三浦市・逗子市・藤沢市・平塚市
県央エリア/綾瀬市・伊勢原市・海老名市・厚木市・座間市・相模原市・大和市
所沢エリア/狭山市・所沢市・入間市
川越エリア/ふじみ野市・坂戸市・志木市・新座市・川越市・朝霞市・富士見市・和光市
浦和・大宮エリア/さいたま市・戸田市・川口市・鳩ヶ谷市・蕨市
越谷エリア/越谷市・三郷市・春日部市・草加市・八潮市
上尾・白岡エリア/桶川市・上尾市・南埼玉郡・北足立郡・北本市・蓮田市
柏エリア/我孫子市・鎌ヶ谷市・松戸市・柏市・野田市・流山市
市川・船橋エリア/浦安市・市川市・習志野市・船橋市
千葉・成田エリア/佐倉市・四街道市・市原市・成田市・千葉市・八千代市
房総エリア/印西市・印旛郡・君津市・山武郡・袖ヶ浦市・東金市・白井市・八街市・富津市・富里市・茂原市・
木更津市

【間取りタイプの分類 賃貸の場合】

ワンルーム

1DK / 1K・1SK・1LK・1DK・1SDK・1SLK

2DK / 2K・2SK・2LK・2DK・2SDK・2SLK・1LDK・1SLDK

3DK / 3K・3SK・3LK・3DK・3SDK・3SLK・2LDK・2SLDK

4DK / 4K・4SK・4LK・4DK・4SDK・4SLK・3LDK・3SLDK

4LDK以上/4LDK ~

※D = ダイニング

K = キッチン

L = リビング

S = 建築基準法上、居室と認められない納戸・サービスルーム等のスペース

【当報告書におけるマンションとアパートの分類】

「マンション」: 鉄骨鉄筋コンクリート造、鉄筋コンクリート造、プレキャストコンクリート工法等の耐火構造の共同住宅

「アパート」: 軽量鉄骨造、木造の共同住宅

【留意点】

当レポートにおける対象物件は、『HOME'S』(<http://www.homes.co.jp/>)に掲載されている物件であり

その賃料・坪賃料はあくまで新たな賃借人に対して設定されたものになります。

したがって、現在入居中の物件の賃料相場および変動とは必ずしも一致しません。

この調査の転記ご希望の場合は、必ず事前に下記までご確認ください。

引用の際は必ず

出典 : 「HOME'Sマーケットレポート」と明記をお願いします。

<問い合わせ先>

株式会社ネクスト

HOME'S事業本部

〒104-6215 東京都中央区晴海1-8-12 晴海アイランド トリトンスクエア オフィスタワーZ棟 15階

TEL: 03-6204-4050

◇首都圏レポート(マンション)



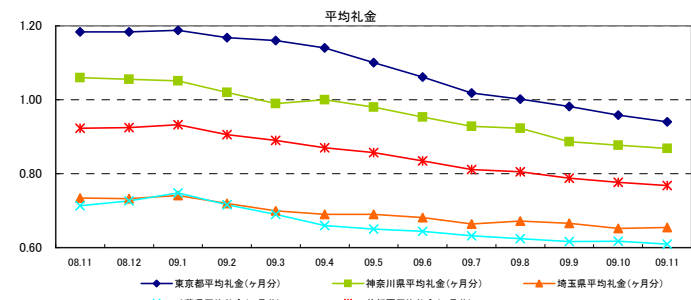
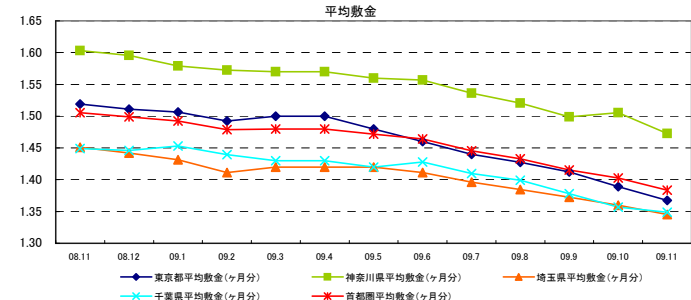
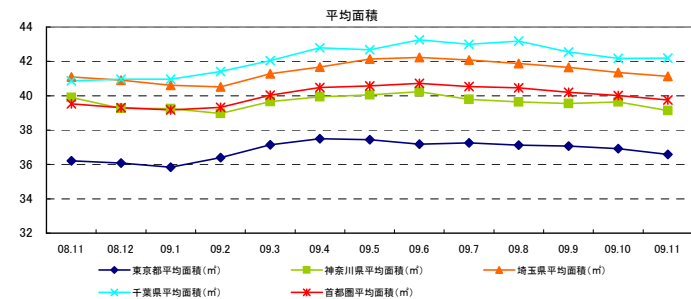
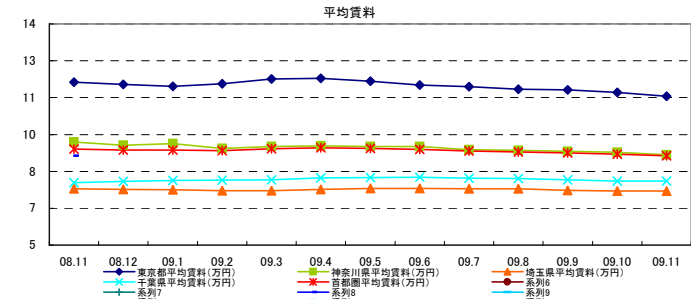
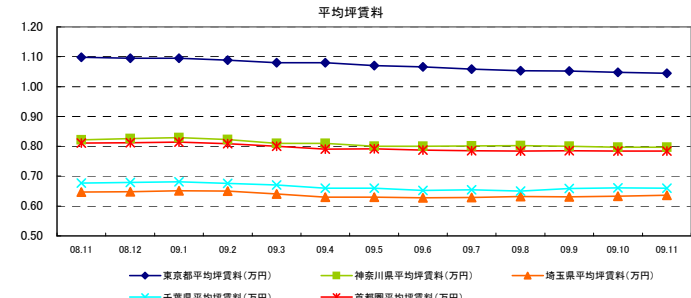
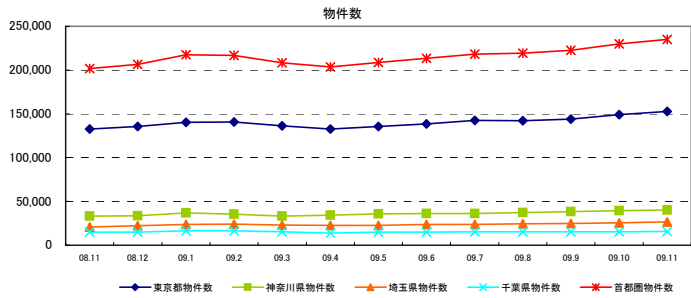
対象エリア	項目	08.11	08.12	09.1	09.2	09.3	09.4	09.5	09.6	09.7	09.8	09.9	09.10	09.11	前月比	昨年比
東京都	物件数	132,820	135,599	140,431	140,642	136,475	132,589	135,519	138,663	142,493	142,298	143,940	149,248	152,753	2.3%	15.0%
	平均坪賃料(万円)	1.10	1.09	1.09	1.09	1.08	1.08	1.07	1.07	1.06	1.05	1.05	1.05	1.04	-0.3%	-4.8%
	平均賃料(万円)	11.63	11.54	11.46	11.57	11.76	11.78	11.52	11.44	11.34	11.32	11.32	11.22	11.06	-1.4%	-4.9%
	平均面積(m ²)	36.20	36.07	35.84	36.40	37.15	37.50	37.44	37.17	37.25	37.13	37.07	36.92	36.59	-0.9%	1.1%
	平均敷金(ヶ月分)	1.52	1.51	1.51	1.49	1.50	1.50	1.48	1.46	1.44	1.43	1.41	1.39	1.37	-1.6%	-10.0%
平均礼金(ヶ月分)	1.18	1.18	1.19	1.17	1.16	1.14	1.10	1.06	1.02	1.00	0.98	0.96	0.94	-1.9%	-20.6%	
神奈川県	物件数	33,282	33,487	36,789	35,501	33,319	34,319	35,687	36,007	36,312	37,120	38,444	39,548	40,213	1.7%	20.8%
	平均坪賃料(万円)	0.82	0.83	0.83	0.82	0.81	0.81	0.80	0.80	0.80	0.80	0.80	0.80	0.80	0.0%	-3.0%
	平均賃料(万円)	9.20	9.07	9.13	8.93	9.01	9.04	9.01	8.89	8.85	8.81	8.78	8.74	8.67	-1.2%	-5.8%
	平均面積(m ²)	39.90	39.26	39.24	38.97	39.65	39.93	40.05	40.24	39.80	39.64	39.54	39.63	39.14	-1.2%	-1.9%
	平均敷金(ヶ月分)	1.60	1.60	1.58	1.57	1.57	1.56	1.56	1.56	1.54	1.52	1.50	1.51	1.47	-2.2%	-8.1%
平均礼金(ヶ月分)	1.06	1.06	1.05	1.02	0.99	1.00	0.98	0.95	0.93	0.92	0.89	0.88	0.87	-1.0%	-18.1%	
埼玉県	物件数	20,716	22,468	23,729	24,230	23,066	22,776	22,676	23,773	23,850	24,554	24,904	25,568	26,585	4.0%	28.3%
	平均坪賃料(万円)	0.65	0.65	0.65	0.65	0.64	0.63	0.63	0.63	0.63	0.63	0.63	0.63	0.64	0.6%	-1.6%
	平均賃料(万円)	7.29	7.27	7.25	7.21	7.22	7.26	7.31	7.29	7.29	7.29	7.23	7.20	7.21	0.0%	-1.1%
	平均面積(m ²)	41.10	40.91	40.61	40.51	41.28	41.67	42.13	42.23	42.08	41.88	41.65	41.36	41.12	-0.6%	0.0%
	平均敷金(ヶ月分)	1.45	1.44	1.43	1.41	1.42	1.42	1.41	1.40	1.38	1.37	1.36	1.35	1.35	-1.1%	-7.3%
平均礼金(ヶ月分)	0.73	0.73	0.74	0.72	0.70	0.69	0.68	0.66	0.66	0.67	0.67	0.65	0.65	0.4%	-10.8%	
千葉県	物件数	14,908	15,015	16,411	16,302	15,329	13,924	14,856	15,066	15,457	15,221	15,212	15,466	15,638	1.1%	4.9%
	平均坪賃料(万円)	0.68	0.68	0.68	0.68	0.67	0.66	0.66	0.65	0.65	0.65	0.66	0.66	0.66	-0.1%	-2.5%
	平均賃料(万円)	7.54	7.59	7.63	7.65	7.66	7.74	7.75	7.76	7.72	7.71	7.65	7.60	7.61	0.0%	0.9%
	平均面積(m ²)	40.87	40.97	40.97	41.40	42.04	42.79	42.68	43.25	42.99	43.18	42.55	42.17	42.18	0.0%	3.2%
	平均敷金(ヶ月分)	1.45	1.45	1.45	1.44	1.43	1.43	1.42	1.43	1.41	1.40	1.38	1.36	1.35	-0.6%	-6.9%
平均礼金(ヶ月分)	0.71	0.73	0.75	0.72	0.69	0.66	0.65	0.64	0.63	0.62	0.62	0.62	0.61	-1.3%	-14.6%	
首都圏合計	物件数	201,726	206,569	217,360	216,675	208,179	203,608	208,738	213,509	218,112	219,193	222,500	229,830	235,189	2.3%	16.6%
	平均坪賃料(万円)	0.81	0.81	0.81	0.81	0.80	0.79	0.79	0.79	0.79	0.78	0.78	0.78	0.78	0.0%	-3.2%
	平均賃料(万円)	8.91	8.87	8.87	8.84	8.92	8.96	8.94	8.90	8.83	8.80	8.75	8.70	8.63	-0.8%	-3.1%
	平均面積(m ²)	39.52	39.30	39.17	39.32	40.03	40.47	40.57	40.72	40.53	40.46	40.20	40.02	39.76	-0.7%	0.6%
	平均敷金(ヶ月分)	1.51	1.50	1.49	1.48	1.48	1.48	1.47	1.46	1.45	1.43	1.42	1.40	1.38	-1.4%	-8.1%
平均礼金(ヶ月分)	0.92	0.92	0.93	0.91	0.89	0.87	0.86	0.84	0.81	0.80	0.79	0.78	0.77	-1.1%	-16.8%	

間取り別	項目	08.11	08.12	09.1	09.2	09.3	09.4	09.5	09.6	09.7	09.8	09.9	09.10	09.11	前月比	昨年比
ワンルーム	物件数	30,251	32,993	32,009	32,009	29,224	27,679	27,723	28,426	29,045	29,166	29,470	30,409	31,393	3.2%	3.8%
	平均坪賃料(万円)	1.13	1.13	1.12	1.12	1.12	1.11	1.11	1.10	1.10	1.10	1.09	1.09	1.09	-0.2%	-3.4%
	平均賃料(万円)	7.56	7.50	7.47	7.47	7.54	7.55	7.45	7.43	7.38	7.36	7.31	7.31	7.26	-0.7%	-4.0%
	平均面積(m ²)	22.24	22.11	22.17	22.17	22.38	22.57	22.47	22.50	22.52	22.38	22.38	22.27	22.19	-0.4%	-0.2%
	平均敷金(ヶ月分)	1.30	1.30	1.28	1.28	1.28	1.28	1.26	1.24	1.23	1.21	1.20	1.18	1.17	-1.3%	-10.5%
平均礼金(ヶ月分)	1.04	1.04	1.01	1.01	1.00	0.98	0.96	0.92	0.88	0.86	0.85	0.83	0.81	-2.7%	-22.1%	
1DK	物件数	84,741	89,347	87,813	87,813	81,474	78,134	80,079	82,157	84,901	85,470	87,830	91,827	95,467	4.0%	12.7%
	平均坪賃料(万円)	1.09	1.08	1.08	1.08	1.08	1.08	1.08	1.08	1.07	1.06	1.06	1.06	1.05	-0.4%	-3.0%
	平均賃料(万円)	8.07	8.03	8.03	8.03	8.07	8.07	8.05	8.02	7.97	7.93	7.89	7.86	7.81	-0.7%	-3.3%
	平均面積(m ²)	24.84	24.78	24.84	24.84	24.88	24.94	24.97	24.90	24.92	24.91	24.87	24.84	24.77	-0.3%	-0.2%
	平均敷金(ヶ月分)	1.38	1.37	1.35	1.35	1.34	1.34	1.32	1.30	1.28	1.26	1.25	1.22	1.19	-1.9%	-13.3%
平均礼金(ヶ月分)	1.16	1.17	1.14	1.14	1.13	1.11	1.08	1.03	0.99	0.97	0.94	0.92	0.91	-1.6%	-22.1%	
2DK	物件数	43,018	44,089	44,972	44,972	45,476	45,695	47,358	47,958	48,426	48,536	48,623	49,450	50,269	1.7%	16.9%
	平均坪賃料(万円)	0.91	0.90	0.90	0.90	0.90	0.89	0.89	0.88	0.88	0.88	0.88	0.87	0.86	-0.8%	-5.1%
	平均賃料(万円)	12.01	11.96	11.86	11.86	11.94	11.88	11.78	11.64	11.60	11.46	11.44	11.35	11.25	-0.8%	-6.3%
	平均面積(m ²)	43.01	43.01	43.01	43.01	43.07	43.11	43.08	42.99	43.01	42.86	42.82	42.74	42.81	0.2%	-0.5%
	平均敷金(ヶ月分)	1.58	1.58	1.56	1.56	1.56	1.55	1.55	1.54	1.52	1.50	1.49	1.48	1.47	-0.7%	-7.4%
平均礼金(ヶ月分)	1.10	1.10	1.09	1.09	1.07	1.06	1.04	1.01	0.98	0.97	0.95	0.94	0.93	-1.6%	-15.5%	
3DK	物件数	31,229	32,829	33,448	33,448	33,561	33,532	34,452	35,395	35,751	35,832	36,405	37,291	37,534	0.7%	20.2%
	平均坪賃料(万円)	0.74	0.74	0.74	0.74	0.74	0.74	0.74	0.73	0.73	0.72	0.72	0.72	0.72	-0.6%	-3.6%
	平均賃料(万円)	13.62	13.63	13.68	13.68	13.66	13.62	13.45	13.23	13.16	13.02	13.04	13.03	12.92	-0.9%	-5.1%
	平均面積(m ²)	58.35	58.42	58.53	58.53	58.50	58.44	58.29	58.11	58.18	57.99	57.95	58.04	57.98	-0.1%	-0.6%
	平均敷金(ヶ月分)	1.77	1.77	1.75	1.75	1.75	1.75	1.74	1.72	1.71	1.70	1.69	1.68	1.67	-0.8%	-5.4%
平均礼金(ヶ月分)	0.94	0.93	0.92	0.92	0.90	0.89	0.86	0.84	0.83	0.83	0.83	0.81	0.81	-1.0%	-13.9%	
4DK	物件数	16,142	16,862	17,155	17,155	17,208	17,382	17,894	18,315	18,712	18,857	18,924	19,450	19,242	-1.1%	19.2%
	平均坪賃料(万円)	0.71	0.70	0.70	0.70	0.71	0.70	0.69	0.68	0.68	0.68	0.68	0.67	0.67	-0.7%	-5.7%
	平均賃料(万円)	16.31	16.25	16.19	16.19	16.29	15.99	15.79	15.66	15.64	15.49	15.55	15.40	15.29	-0.8%	-6.3%
	平均面積(m ²)	72.54	72.78	72.67	72.67	72.88	72.47	72.37	72.35	72.47	72.38	72.34	72.33	72.30	0.0%	-0.3%
	平均敷金(ヶ月分)	1.90	1.90	1.88	1.88	1.89	1.88	1.87	1.86	1.86	1.86	1.85	1.87	1.84	-1.4%	-3.3%
平均礼金(ヶ月分)	0.95	0.94	0.92	0.92	0.91	0.92	0.90	0.88	0.86	0.86	0.84	0.81	0.80	-1.6%	-15.9%	
4DK~	物件数	1,188	1,240	1,264	1,264	1,250	1,219	1,232	1,258	1,277	1,331	1,343	1,356	1,284	-5.3%	8.1%
	平均坪賃料(万円)	0.73	0.73	0.74	0.74	0.74	0.72	0.71	0.70	0.70	0.69	0.71	0.70	0.70	-0.1%	-3.6%
	平均賃料(万円)	22.95	23.68	23.71	23.71	24.26	23.44	22.85	22.70	22.75	22.30	22.96	23.17	23.27	0.4%	1.4%
	平均面積(m ²)	101.13	102.79	102.43	102.43	104.59	103.39	102.52	103.41	103.25	101.82	103.88	104.82	104.91	0.1%	3.7%
	平均敷金(ヶ月分)	1.91	1.95	1.94	1.94	1.94	1.94	1.93	1.93	1.92	1.90	1.86	1.90	1.87	-1.8%	-2.4%
平均礼金(ヶ月分)	1.17	1.16	1.11	1.11	1.15	1.17	1.17	1.13	1.12	1.10	1.04	1.05	1.05	0.0%	-9.9%	

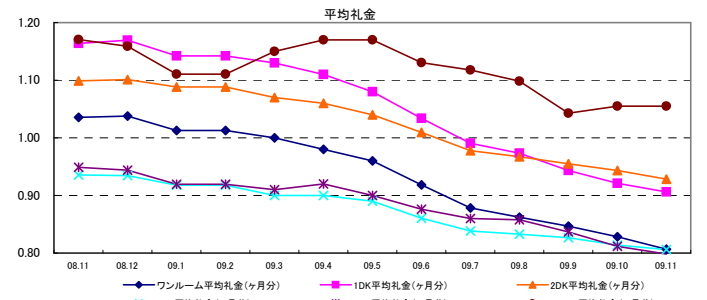
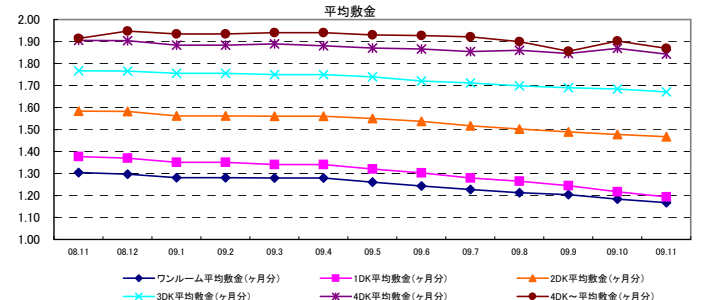
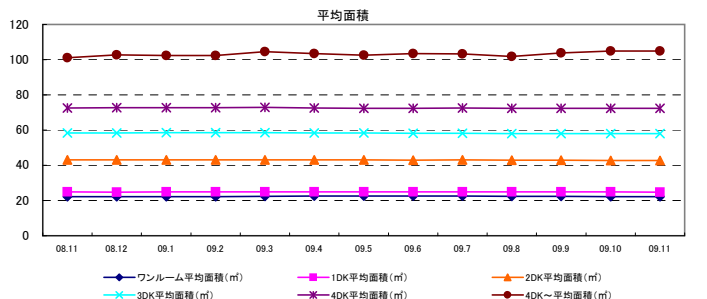
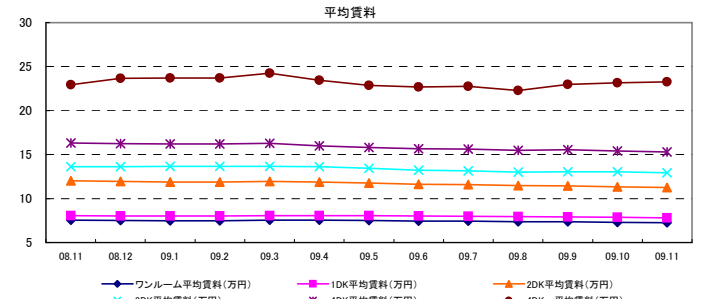
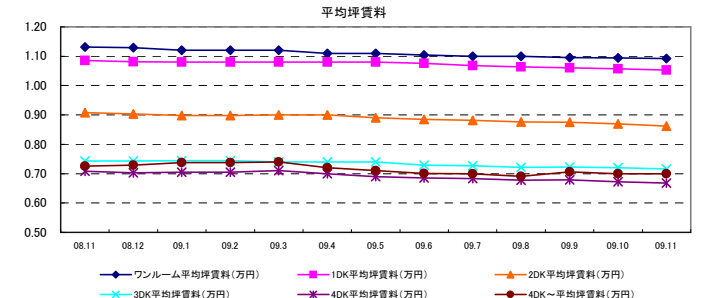
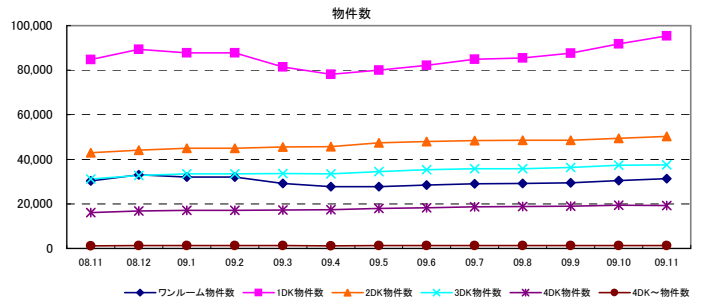
項目	09.11	前月比
間合せ物件平均		
平均坪賃料(万円)	0.93	1.1%
平均賃料(万円)	9.38	2.8%
平均面積(m<		

◇首都圏エリア グラフレポート(マンション)

都道府県別グラフ



間取り別グラフ



◇東京エリアレポート(マンション)



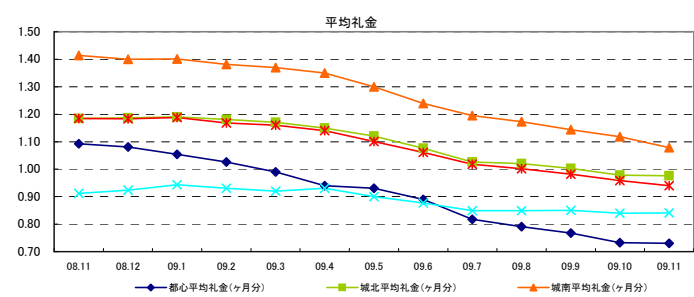
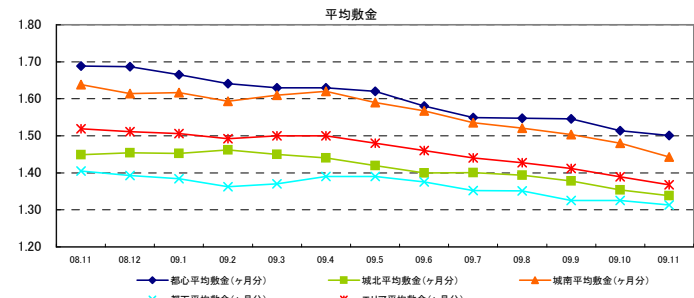
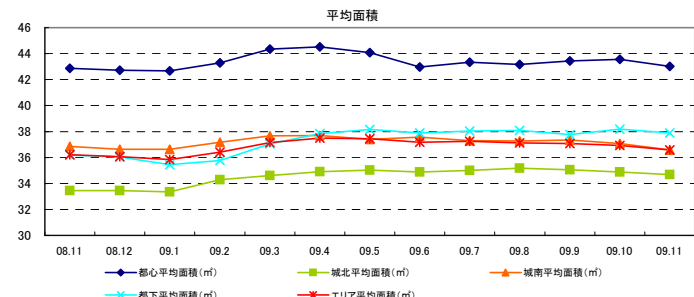
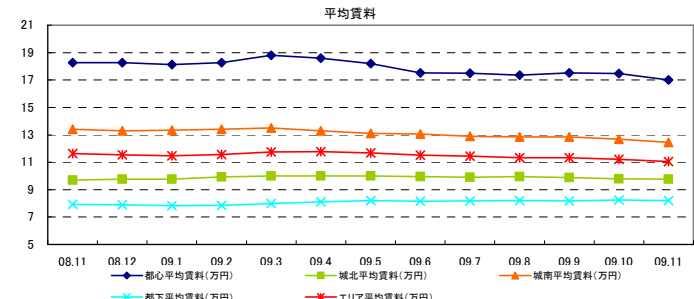
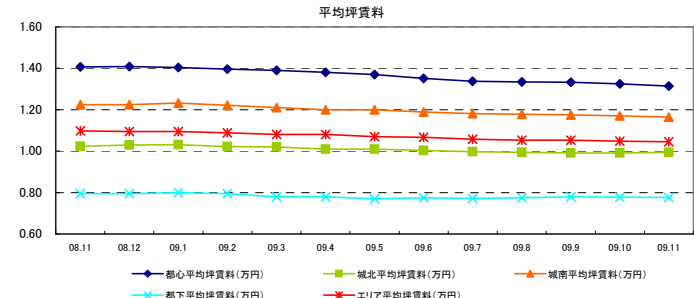
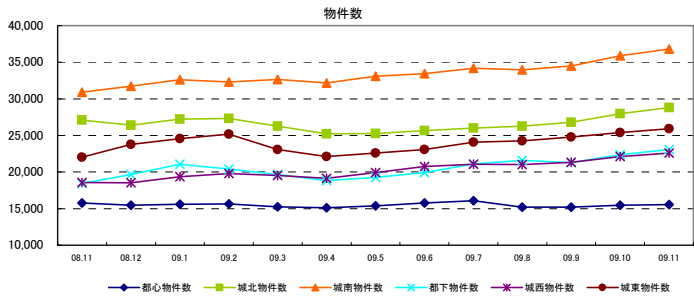
対象エリア	項目	08.11	08.12	09.1	09.2	09.3	09.4	09.5	09.6	09.7	09.8	09.9	09.10	09.11	前月比	昨年比
都心エリア	物件数	15,752	15,478	15,593	15,662	15,261	15,115	15,368	15,783	16,083	15,198	15,183	15,450	15,574	0.8%	-1.1%
	平均坪賃料(万円)	1.41	1.41	1.40	1.40	1.39	1.38	1.37	1.35	1.34	1.33	1.33	1.32	1.31	-0.8%	-6.6%
	平均賃料(万円)	18.26	18.26	18.13	18.27	18.80	18.60	18.20	17.53	17.50	17.35	17.52	17.48	17.00	-2.7%	-6.9%
	平均面積(m ²)	42.87	42.72	42.68	43.29	44.34	44.51	44.08	42.98	43.33	43.17	43.45	43.56	43.01	-1.3%	0.3%
	平均敷金(ヶ月分)	1.69	1.69	1.67	1.64	1.63	1.63	1.62	1.58	1.55	1.55	1.55	1.51	1.50	-0.8%	-11.1%
	平均礼金(ヶ月分)	1.09	1.08	1.05	1.03	0.99	0.94	0.93	0.89	0.82	0.79	0.77	0.73	0.73	-0.3%	-33.1%
城北エリア	物件数	27,117	26,401	27,251	27,314	26,253	25,232	25,279	25,675	25,991	26,278	26,813	27,976	28,791	2.9%	6.2%
	平均坪賃料(万円)	1.02	1.03	1.03	1.02	1.02	1.01	1.01	1.00	1.00	0.99	0.99	0.99	0.99	0.2%	-2.9%
	平均賃料(万円)	9.69	9.76	9.75	9.92	10.00	10.00	9.96	9.91	9.94	9.88	9.79	9.79	9.76	-0.2%	0.7%
	平均面積(m ²)	33.46	33.46	33.35	34.29	34.62	34.91	35.02	34.89	35.01	35.18	35.06	34.88	34.68	-0.6%	3.7%
	平均敷金(ヶ月分)	1.45	1.45	1.45	1.46	1.45	1.44	1.42	1.40	1.40	1.39	1.38	1.35	1.34	-1.2%	-7.7%
	平均礼金(ヶ月分)	1.18	1.19	1.19	1.18	1.17	1.15	1.12	1.08	1.03	1.02	1.00	0.98	0.98	-0.2%	-17.6%
城東エリア	物件数	22,039	23,768	24,552	25,193	23,093	22,125	22,592	23,095	24,078	24,252	24,799	25,406	25,920	2.0%	17.6%
	平均坪賃料(万円)	0.96	0.96	0.96	0.96	0.95	0.94	0.93	0.93	0.93	0.93	0.93	0.93	0.93	-0.3%	-3.9%
	平均賃料(万円)	10.24	10.17	10.11	10.16	10.30	10.40	10.20	10.02	10.05	9.92	9.90	9.77	9.71	-0.6%	-5.2%
	平均面積(m ²)	37.25	36.97	36.76	37.14	38.11	38.44	38.45	37.79	38.09	37.64	37.53	37.12	37.02	-0.3%	-0.6%
	平均敷金(ヶ月分)	1.47	1.47	1.46	1.43	1.44	1.44	1.41	1.39	1.38	1.36	1.35	1.32	1.29	-2.1%	-1.3%
	平均礼金(ヶ月分)	1.08	1.09	1.11	1.07	1.06	1.05	1.01	0.99	0.96	0.95	0.92	0.89	0.85	-4.1%	-21.0%
城西エリア	物件数	18,567	18,540	19,354	19,791	19,515	19,152	19,943	20,769	21,080	21,000	21,343	22,121	22,579	2.1%	21.6%
	平均坪賃料(万円)	1.19	1.19	1.19	1.19	1.17	1.17	1.16	1.16	1.15	1.15	1.15	1.14	1.14	-0.2%	-4.5%
	平均賃料(万円)	11.19	11.08	10.99	11.12	11.30	11.40	11.40	11.28	11.21	11.15	11.09	10.91	10.78	-1.1%	-3.6%
	平均面積(m ²)	32.26	32.18	31.77	32.31	33.03	33.68	33.62	33.58	33.40	33.47	33.47	33.08	32.74	-1.0%	1.5%
	平均敷金(ヶ月分)	1.45	1.45	1.46	1.46	1.46	1.46	1.45	1.43	1.40	1.38	1.38	1.34	1.33	-0.9%	-9.2%
	平均礼金(ヶ月分)	1.27	1.29	1.30	1.28	1.26	1.23	1.19	1.14	1.11	1.07	1.06	1.04	1.02	-1.9%	-20.2%
城南エリア	物件数	30,920	31,752	32,608	32,300	32,673	32,168	33,084	33,420	34,174	33,969	34,468	35,895	36,798	2.5%	19.0%
	平均坪賃料(万円)	1.23	1.23	1.23	1.22	1.21	1.20	1.20	1.19	1.18	1.18	1.18	1.17	1.16	-0.5%	-4.9%
	平均賃料(万円)	13.40	13.29	13.34	13.41	13.50	13.30	13.10	13.07	12.89	12.84	12.84	12.69	12.46	-1.8%	-7.0%
	平均面積(m ²)	36.84	36.63	36.63	37.17	37.67	37.70	37.40	37.56	37.29	37.26	37.34	37.09	36.59	-1.3%	-0.7%
	平均敷金(ヶ月分)	1.64	1.61	1.62	1.59	1.61	1.62	1.59	1.57	1.54	1.52	1.50	1.48	1.44	-2.5%	-11.9%
	平均礼金(ヶ月分)	1.41	1.40	1.40	1.38	1.37	1.35	1.30	1.24	1.20	1.17	1.14	1.12	1.08	-3.5%	-23.7%
都下エリア	物件数	18,425	19,660	21,073	20,400	19,682	18,855	19,253	19,921	21,087	21,601	21,301	22,397	23,091	3.1%	25.3%
	平均坪賃料(万円)	0.80	0.79	0.80	0.79	0.78	0.78	0.77	0.77	0.77	0.77	0.78	0.78	0.78	0.0%	-2.3%
	平均賃料(万円)	7.93	7.89	7.82	7.86	8.00	8.10	8.20	8.15	8.21	8.18	8.18	8.26	8.19	-0.8%	3.3%
	平均面積(m ²)	36.18	36.04	35.44	35.77	37.05	37.84	38.15	37.89	38.04	38.08	37.78	38.19	37.89	-0.8%	4.7%
	平均敷金(ヶ月分)	1.41	1.39	1.38	1.36	1.37	1.39	1.38	1.38	1.35	1.35	1.33	1.33	1.31	-0.9%	-6.6%
	平均礼金(ヶ月分)	0.91	0.92	0.94	0.93	0.92	0.93	0.90	0.88	0.85	0.85	0.85	0.84	0.84	0.2%	-7.8%
エリア合計	物件数	132,820	135,599	140,431	140,642	136,475	132,589	135,519	138,663	142,493	142,298	143,940	149,248	152,753	2.3%	15.0%
	平均坪賃料(万円)	1.10	1.09	1.09	1.09	1.08	1.08	1.07	1.07	1.06	1.05	1.05	1.05	1.04	-0.3%	-4.8%
	平均賃料(万円)	11.63	11.54	11.46	11.57	11.76	11.78	11.67	11.52	11.44	11.34	11.32	11.22	11.06	-1.4%	-4.9%
	平均面積(m ²)	36.20	36.07	35.84	36.40	37.15	37.50	37.44	37.17	37.25	37.13	37.07	36.92	36.59	-0.9%	1.1%
	平均敷金(ヶ月分)	1.52	1.51	1.51	1.49	1.50	1.50	1.48	1.46	1.44	1.43	1.41	1.39	1.37	-1.6%	-10.0%
	平均礼金(ヶ月分)	1.18	1.18	1.19	1.17	1.16	1.14	1.10	1.06	1.02	1.00	0.98	0.96	0.94	-1.9%	-20.6%

間取り別	項目	08.11	08.12	09.1	09.2	09.3	09.4	09.5	09.6	09.7	09.8	09.9	09.10	09.11	前月比	昨年比
ワンルーム	物件数	20,820	21,365	23,140	22,361	20,325	19,064	19,019	19,565	19,997	20,135	20,266	21,161	21,896	3.5%	6.2%
	平均坪賃料(万円)	1.22	1.22	1.22	1.21	1.21	1.21	1.20	1.20	1.19	1.19	1.19	1.18	1.18	-0.3%	-3.6%
	平均賃料(万円)	8.25	8.20	8.12	8.16	8.30	8.30	8.20	8.15	8.15	8.06	8.06	7.97	7.90	-0.9%	-4.3%
	平均面積(m ²)	22.37	22.34	22.76	22.40	22.63	22.89	22.72	22.65	22.79	22.57	22.63	22.44	22.34	-0.5%	-0.2%
	平均敷金(ヶ月分)	1.34	1.33	1.32	1.31	1.32	1.32	1.29	1.26	1.25	1.24	1.23	1.20	1.19	-1.4%	-11.7%
	平均礼金(ヶ月分)	1.13	1.12	1.12	1.10	1.09	1.08	1.04	0.99	0.95	0.93	0.91	0.89	0.86	-3.0%	-23.6%
1DK	物件数	58,606	60,429	62,605	61,560	58,079	55,520	56,973	58,843	60,651	60,579	61,771	64,739	67,129	3.7%	14.5%
	平均坪賃料(万円)	1.17	1.16	1.16	1.16	1.16	1.16	1.15	1.14	1.14	1.14	1.13	1.13	1.13	-0.3%	-3.2%
	平均賃料(万円)	8.69	8.69	8.65	8.68	8.70	8.70	8.63	8.57	8.54	8.50	8.46	8.40	8.40	-0.8%	-3.4%
	平均面積(m ²)	24.87	24.93	24.85	24.97	25.02	25.10	25.07	24.98	25.02	25.04	25.01	24.98	24.86	-0.5%	0.0%
	平均敷金(ヶ月分)	1.39	1.39	1.39	1.37	1.36	1.36	1.34	1.32	1.29	1.28	1.26	1.23	1.21	-1.9%	-13.3%
	平均礼金(ヶ月分)	1.24	1.25	1.26	1.24	1.23	1.20	1.16	1.11	1.05	1.03	1.00	0.98	0.96	-1.6%	-22.6%
2DK	物件数	29,530	29,434	29,695	30,398	31,258	31,427	32,284	32,725	33,333	33,160	33,154	33,736	34,178	1.3%	15.7%
	平均坪賃料(万円)	1.04	1.03	1.03	1.02	1.02	1.01	1.01	1.00	0.99	0.99	0.99	0.98	0.97	-1.0%	-6.7%
	平均賃料(万円)	13.83	13.72	13.72	13.59	13.60	13.60	13.40	13.25	13.17	13.01	13.00	12.86	12.73	-1.1%	-8.0%
	平均面積(m ²)	43.31	43.29	43.32	43.32	43.45	43.50	43.44	43.33	43.36	43.14	43.11	43.03	43.08	0.1%	-0.5%
	平均敷金(ヶ月分)	1.61	1.60	1.60	1.58	1.57	1.57	1.55	1.53	1.52	1.50	1.49	1.48	1.48	-0.8%	-8.5%
	平均礼金(ヶ月分)	1.19	1.19	1.20	1.19	1.16	1.15	1.11	1.08	1.04	1.03	1.02	1.00	0.98	-2.0%	-17.4%
3DK	物件数	15,986	16,142	16,664	17,555	17,890	18,000	18,247	18,555	19,086	18,958	19,227	19,811	19,956	0.7%	24.8%
	平均坪賃料(万円)	0.92	0.91	0.91	0.91	0.91	0.91	0.89	0.88	0.88	0.87	0.87	0.87	0.86	-0.8%	-6.2%
	平均賃料(万円)	17.44	17.29	17.29	17.38	17.30	17.30	16.90	16.60	16.39	16.20	16.29	16.21	16.02	-1.2%	-8.1%
	平均面積(m ²)	60.46	60.50	60.57	60.80	60.62	60.63	60.31	60.03	60.06	59.87	59.88	59.98	59.88	-0.2%	-1.0%
	平均敷金(ヶ月分)	1.81	1.81	1.81	1.78	1.78	1.77	1.77	1.75	1.74	1.73	1.71	1.71	1.68	-1.2%	-6.9%
	平均礼金(ヶ月分)	1.10	1.08	1.07	1.05	1.04	1.04	1.02	0.99	0.96	0.95	0.94	0.92	0.91	-1.5%	-17.3%
4DK	物件数	7,483	7,622	7,676	8,068	8,223	8,292	8,367	8,342	8,788	8,801	8,825	9,075	8,942	-1.5%	19.5%</

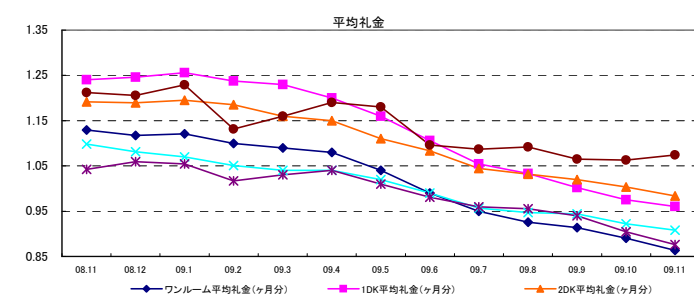
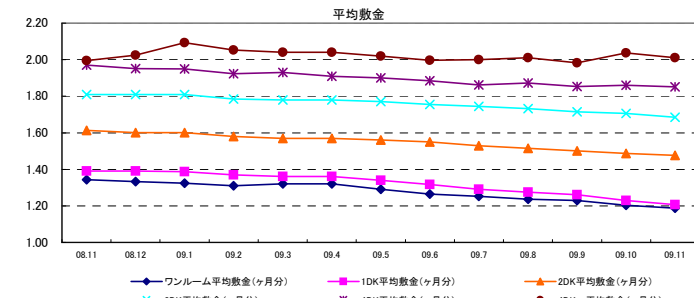
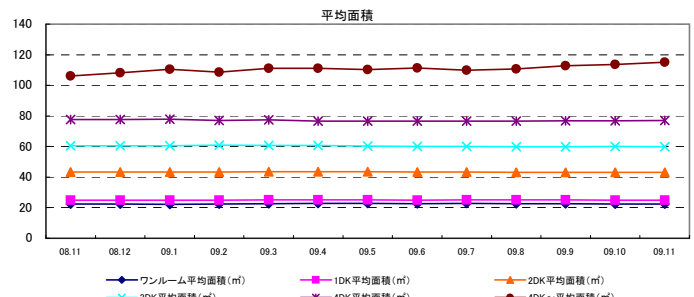
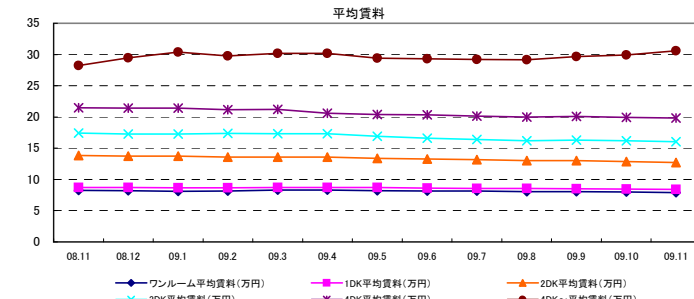
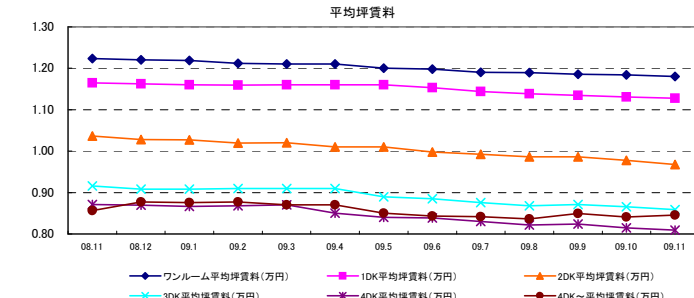
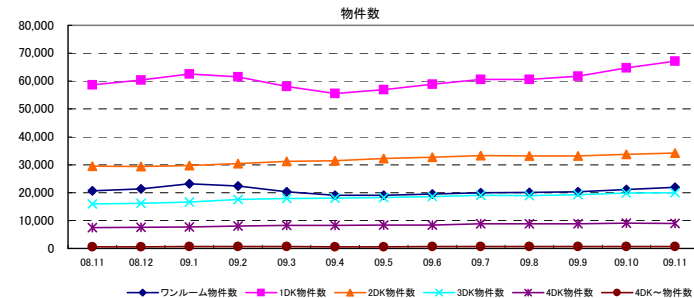
◇東京エリア グラフレポート(マンション)



エリア別グラフ



間取り別グラフ



◇神奈川レポート(マンション)



対象エリア	項目	08.11	08.12	09.1	09.2	09.3	09.4	09.5	09.6	09.7	09.8	09.9	09.10	09.11	前月比	昨年比	
横浜エリア	物件数	15,826	15,802	17,324	16,407	14,963	15,213	15,962	16,356	16,815	17,498	17,715	18,175	18,443	1.5%	16.5%	
	平均坪賃料(万円)	0.87	0.87	0.88	0.87	0.87	0.85	0.85	0.85	0.85	0.85	0.85	0.84	0.84	-0.3%	-2.9%	
	平均賃料(万円)	10.00	9.83	9.89	9.52	9.60	9.60	9.61	9.46	9.41	9.30	9.31	9.32	9.22	-1.0%	-7.7%	
	平均面積(m ²)	40.46	39.68	39.44	38.91	39.23	40.18	40.11	40.27	39.57	39.37	39.04	39.32	39.03	-0.7%	-3.5%	
	平均敷金(ヶ月分)	1.63	1.62	1.60	1.60	1.62	1.59	1.59	1.56	1.56	1.54	1.52	1.51	1.49	-1.3%	-8.5%	
平均礼金(ヶ月分)	1.15	1.15	1.16	1.12	1.09	1.09	1.08	1.04	1.01	1.00	0.96	0.94	0.93	-1.1%	-19.4%		
川崎エリア	物件数	9,260	9,448	10,038	9,828	9,480	10,100	10,418	10,183	10,040	10,114	10,884	11,209	11,210	0.0%	21.1%	
	平均坪賃料(万円)	0.91	0.91	0.91	0.91	0.89	0.89	0.89	0.89	0.88	0.88	0.88	0.88	0.88	0.88	0.3%	-2.9%
	平均賃料(万円)	9.56	9.44	9.65	9.65	9.90	9.80	9.70	9.51	9.42	9.51	9.37	9.37	9.17	-2.2%	-4.1%	
	平均面積(m ²)	37.56	37.18	37.73	38.00	39.17	39.06	38.97	38.98	38.53	38.18	38.60	38.28	37.40	-2.3%	-0.4%	
	平均敷金(ヶ月分)	1.59	1.59	1.58	1.57	1.56	1.56	1.55	1.55	1.53	1.52	1.48	1.49	1.46	-1.9%	-8.5%	
平均礼金(ヶ月分)	1.20	1.19	1.17	1.15	1.11	1.13	1.11	1.07	1.04	1.05	1.00	1.01	0.99	-1.6%	-17.3%		
湘南エリア	物件数	2,710	2,498	2,788	2,716	2,397	2,395	2,485	2,669	2,586	2,747	2,744	2,892	3,088	6.8%	13.9%	
	平均坪賃料(万円)	0.67	0.67	0.68	0.68	0.67	0.67	0.67	0.67	0.67	0.67	0.67	0.66	0.67	1.6%	0.8%	
	平均賃料(万円)	8.18	8.07	8.01	8.00	8.20	8.20	8.20	8.26	8.28	8.16	8.09	8.13	8.07	-0.7%	-1.4%	
	平均面積(m ²)	44.94	44.49	43.53	43.30	44.41	44.29	44.15	44.44	44.47	44.13	43.83	44.56	43.58	-2.2%	-3.0%	
	平均敷金(ヶ月分)	1.62	1.62	1.60	1.60	1.61	1.59	1.59	1.58	1.59	1.54	1.51	1.55	1.47	-5.3%	-9.0%	
平均礼金(ヶ月分)	0.78	0.76	0.78	0.76	0.79	0.75	0.76	0.75	0.74	0.71	0.69	0.67	0.69	2.8%	-11.6%		
県央エリア	物件数	5,082	5,290	6,158	6,102	6,033	6,182	6,359	6,355	6,354	6,248	6,578	6,707	6,903	2.9%	35.8%	
	平均坪賃料(万円)	0.63	0.64	0.64	0.64	0.63	0.62	0.62	0.62	0.61	0.61	0.61	0.61	0.62	0.8%	-2.0%	
	平均賃料(万円)	6.81	6.81	6.85	6.74	6.80	6.70	6.80	6.84	6.81	6.82	6.79	6.78	6.80	0.3%	-0.1%	
	平均面積(m ²)	39.25	38.62	38.74	38.33	39.09	38.63	39.51	39.85	39.87	40.07	39.93	39.98	39.67	-0.8%	1.1%	
	平均敷金(ヶ月分)	1.54	1.52	1.52	1.49	1.49	1.47	1.47	1.45	1.45	1.45	1.47	1.49	1.44	-3.4%	-6.1%	
平均礼金(ヶ月分)	0.70	0.71	0.72	0.70	0.69	0.68	0.67	0.66	0.64	0.63	0.62	0.60	0.60	0.3%	-14.5%		
エリア合計	物件数	33,282	33,487	36,788	35,501	33,319	34,319	35,687	36,007	36,312	37,120	38,444	39,548	40,213	1.7%	20.8%	
	平均坪賃料(万円)	0.82	0.83	0.83	0.82	0.81	0.81	0.80	0.80	0.80	0.80	0.80	0.80	0.80	0.0%	-3.0%	
	平均賃料(万円)	9.20	9.07	9.13	8.93	9.04	9.01	8.94	9.01	8.89	8.85	8.81	8.78	8.67	-1.2%	-5.8%	
	平均面積(m ²)	39.90	39.26	39.24	38.97	39.65	39.93	40.05	40.24	39.80	39.64	39.54	39.63	39.14	-1.2%	-1.9%	
	平均敷金(ヶ月分)	1.60	1.60	1.58	1.57	1.57	1.57	1.56	1.56	1.54	1.52	1.50	1.51	1.47	-2.2%	-8.1%	
平均礼金(ヶ月分)	1.06	1.06	1.05	1.02	0.99	1.00	0.98	0.95	0.93	0.92	0.89	0.88	0.87	-1.0%	-18.1%		

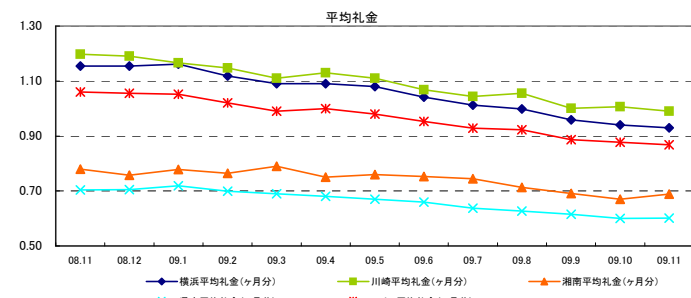
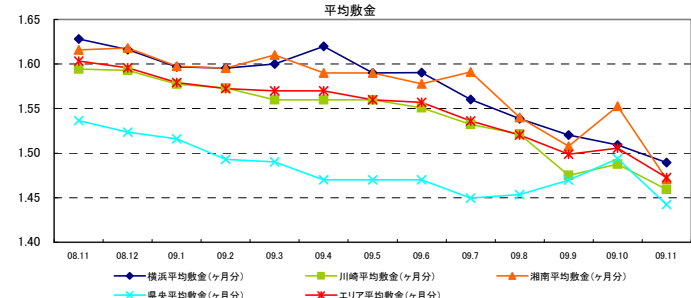
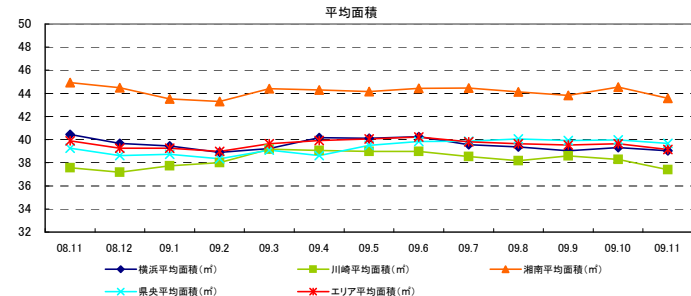
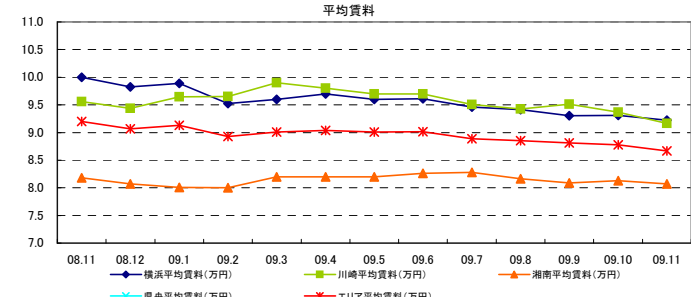
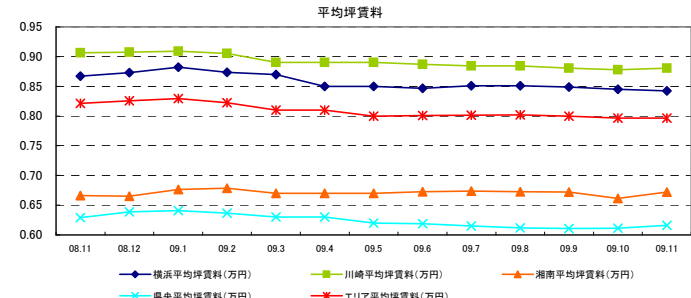
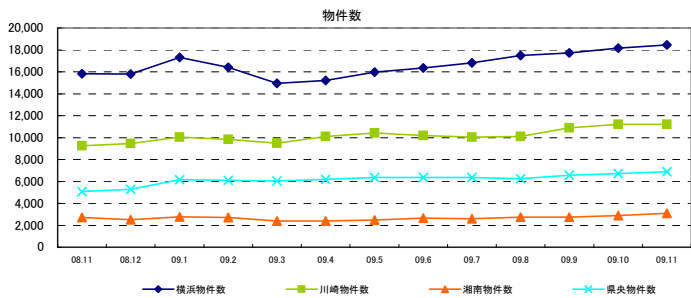
間取り別	項目	08.11	08.12	09.1	09.2	09.3	09.4	09.5	09.6	09.7	09.8	09.9	09.10	09.11	前月比	昨年比
ワンルーム	物件数	4,744	4,976	5,544	5,350	4,864	4,852	4,946	5,078	5,173	5,188	5,337	5,239	5,430	3.6%	14.5%
	平均坪賃料(万円)	0.98	0.98	0.98	0.97	0.96	0.95	0.96	0.96	0.96	0.96	0.95	0.95	0.94	-0.3%	-3.6%
	平均賃料(万円)	6.58	6.54	6.55	6.28	6.30	6.30	6.30	6.36	6.30	6.23	6.20	6.20	6.14	-1.0%	-6.8%
	平均面積(m ²)	22.36	22.23	22.20	21.71	21.95	21.99	22.10	22.27	21.93	22.03	21.92	21.95	21.77	-0.8%	-2.6%
	平均敷金(ヶ月分)	1.35	1.35	1.34	1.33	1.31	1.31	1.30	1.30	1.27	1.26	1.25	1.23	1.20	-2.2%	-10.7%
平均礼金(ヶ月分)	0.99	0.99	0.99	0.97	0.93	0.91	0.91	0.88	0.83	0.84	0.80	0.79	0.77	-2.5%	-22.9%	
1DK	物件数	11,620	12,027	13,358	12,970	11,606	11,823	12,056	12,050	12,515	12,986	13,565	14,220	14,704	3.4%	26.5%
	平均坪賃料(万円)	0.96	0.96	0.96	0.96	0.95	0.95	0.95	0.95	0.95	0.95	0.95	0.94	0.94	-0.4%	-2.1%
	平均賃料(万円)	7.08	7.02	7.04	6.99	7.00	7.00	6.98	6.98	6.95	6.95	6.93	6.91	6.87	-0.6%	-2.9%
	平均面積(m ²)	24.76	24.50	24.55	24.50	24.51	24.62	24.70	24.69	24.57	24.61	24.56	24.59	24.55	-0.1%	-0.8%
	平均敷金(ヶ月分)	1.45	1.46	1.44	1.43	1.42	1.41	1.39	1.38	1.36	1.33	1.30	1.28	1.25	-2.2%	-13.5%
平均礼金(ヶ月分)	1.10	1.11	1.10	1.07	1.06	1.06	1.03	1.00	0.97	0.96	0.92	0.91	0.90	-1.5%	-18.8%	
2DK	物件数	6,393	6,217	6,646	6,481	6,401	6,809	7,314	7,181	7,113	7,242	7,428	7,465	7,667	2.7%	19.9%
	平均坪賃料(万円)	0.73	0.73	0.73	0.73	0.73	0.72	0.72	0.72	0.71	0.71	0.71	0.71	0.71	0.0%	-3.1%
	平均賃料(万円)	9.61	9.58	9.59	9.49	9.40	9.30	9.30	9.22	9.17	9.17	9.11	9.12	9.13	0.1%	-5.0%
	平均面積(m ²)	43.06	43.16	43.09	42.97	42.59	42.70	42.56	42.47	42.53	42.57	42.51	42.44	42.52	0.2%	-1.3%
	平均敷金(ヶ月分)	1.68	1.67	1.64	1.64	1.63	1.63	1.64	1.63	1.61	1.59	1.57	1.57	1.55	-1.3%	-7.6%
平均礼金(ヶ月分)	1.12	1.11	1.12	1.08	1.05	1.07	1.06	1.02	1.00	0.99	0.96	0.96	0.95	-1.1%	-15.3%	
3DK	物件数	6,461	6,350	7,052	6,669	6,488	6,712	7,118	7,213	7,140	7,303	7,563	7,794	7,774	-0.3%	20.3%
	平均坪賃料(万円)	0.65	0.65	0.66	0.64	0.64	0.64	0.63	0.63	0.63	0.63	0.62	0.62	0.62	-0.7%	-5.3%
	平均賃料(万円)	11.43	11.32	11.56	11.10	11.10	11.10	11.00	10.97	10.84	10.78	10.68	10.72	10.64	-0.7%	-6.9%
	平均面積(m ²)	56.85	56.70	57.13	56.67	56.77	56.69	56.57	56.56	56.49	56.35	56.22	56.39	56.36	-0.1%	-0.9%
	平均敷金(ヶ月分)	1.81	1.80	1.80	1.81	1.80	1.80	1.78	1.77	1.76	1.75	1.75	1.76	1.74	-0.7%	-3.4%
平均礼金(ヶ月分)	0.98	0.96	0.97	0.95	0.90	0.91	0.90	0.88	0.87	0.86	0.83	0.83	0.82	-0.1%	-16.1%	
4DK	物件数	3,725	3,601	3,870	3,729	3,686	3,845	3,959	4,177	4,039	4,069	4,193	4,475	4,313	-3.6%	15.8%
	平均坪賃料(万円)	0.64	0.64	0.65	0.63	0.64	0.64	0.63	0.63	0.62	0.62	0.62	0.61	0.61	-0.2%	-5.0%
	平均賃料(万円)	13.74	13.74	14.04	13.78	14.00	14.10	13.70	13.66	13.48	13.42	13.45	13.05	12.96	-0.7%	-5.6%
	平均面積(m ²)	69.62	69.62	70.47	70.75	70.95	71.06	70.59	70.58	70.61	70.32	70.17	69.73	69.38	-0.5%	-0.3%
	平均敷金(ヶ月分)	1.92	1.88	1.88	1.87	1.89	1.88	1.87	1.88	1.88	1.89	1.88	1.89	1.82	-3.1%	-0.1%
平均礼金(ヶ月分)	1.02	1.02	0.98	0.95	0.92	0.91	0.91	0.89	0.88	0.89	0.86	0.81	0.81	0.5%	-20.2%	
4DK~	物件数	339	316	319	296	276	287	294	308	332	328	356	347	325	-6.3%	-4.1%
	平均坪賃料(万円)	0.63	0.63	0.63	0.65	0.63	0.63	0.63	0.63	0.62	0.61	0.63	0.60	0.59	-2.3%	-6.9%
	平均賃料(万円)	18.25	18.51	18.56	19.24	19.20	19.70	18.60	18.57	18.70	18.70	18.71	18.04	17.27	-4.3%	-5.3%
	平均面積(m ²)	94.81	96.15	96.37	98.09	99.60	100.09	97.74	98.66	99.76	96.13	98.53	98.54	96.75	-1.8%	2.0%
	平均敷金(ヶ月分)	1.75	1.75	1.76	1.76	1.80	1.85	1.81	1.87	1.84	1.80	1.68	1.72	1.70	-0.9%	-2.6%
平均礼金(ヶ月分)	1.19	1.24	1.15	1.17	1.20	1.24	1.22	1.26	1.22	1.18	1.06	1.11	1.10	-0.9%	-7.7%	

項目	09.11	前月比
間合せ物件平均		
平均坪賃料(万円)	0.77	-1.3%
平均賃料(万円)	8.33	-0.7%
平均面積(m ²)	38.87	0.4%
平均敷金(ヶ月分)	1.31	0.0%
平均礼金(ヶ月分)	0.85	5.7%
敷金0物件割合	19.7%	1.2%
礼金0		

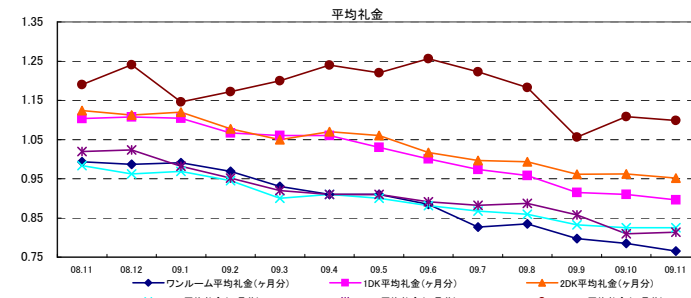
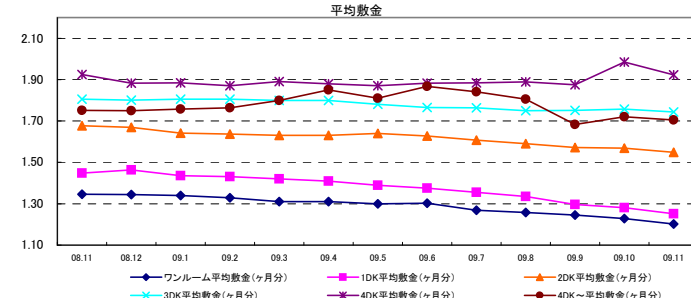
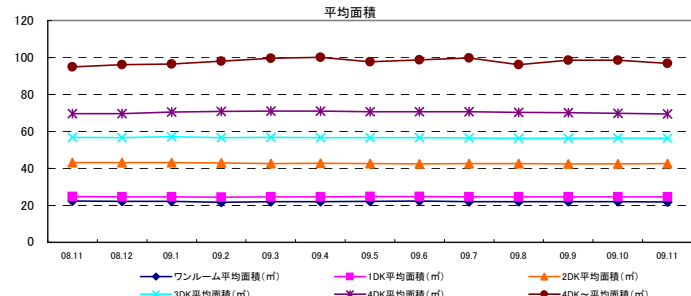
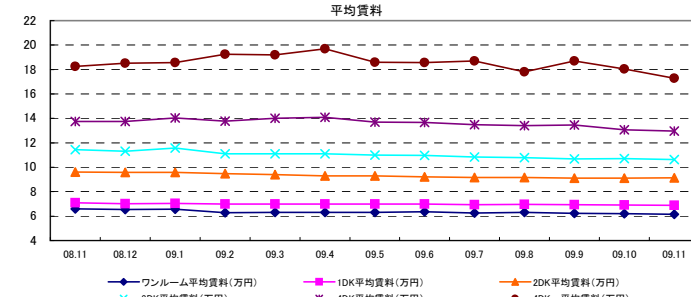
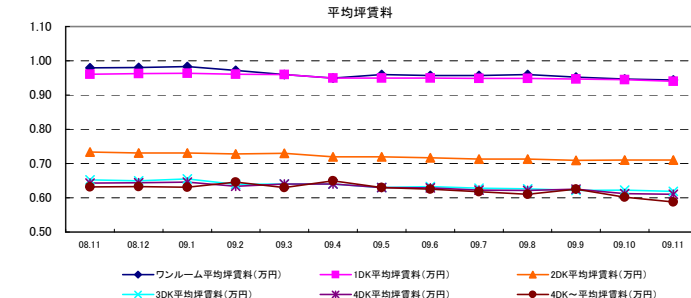
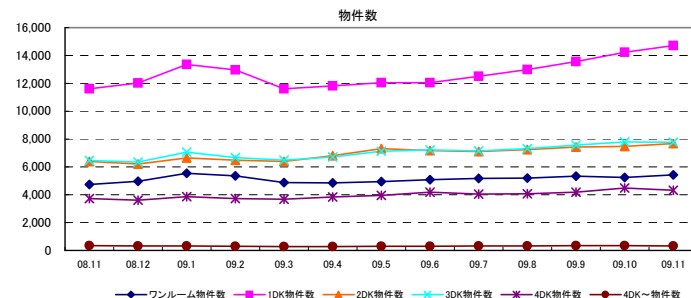
◇神奈川エリア グラフレポート(マンション)



エリア別グラフ



間取り別グラフ



◇埼玉エリアレポート(マンション)



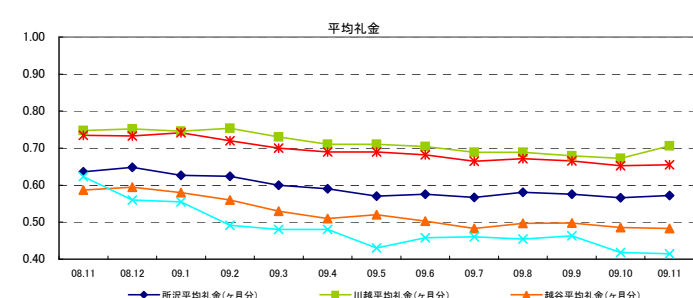
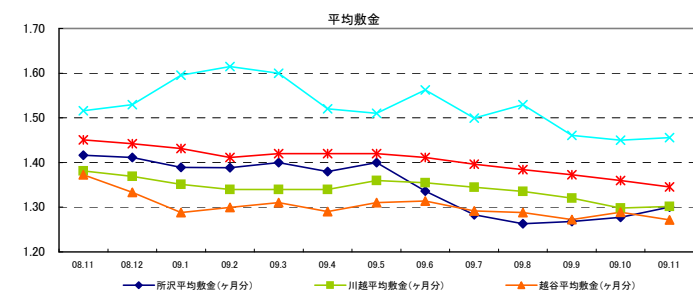
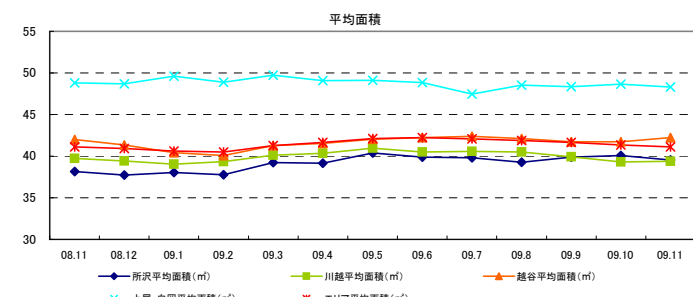
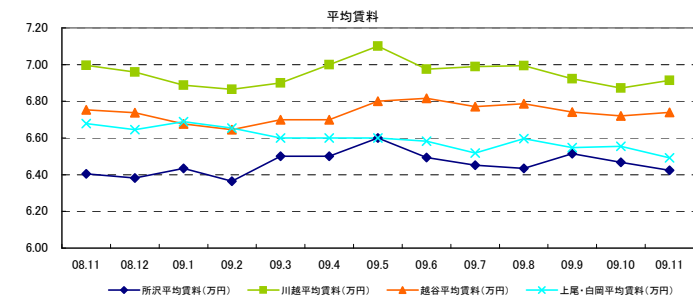
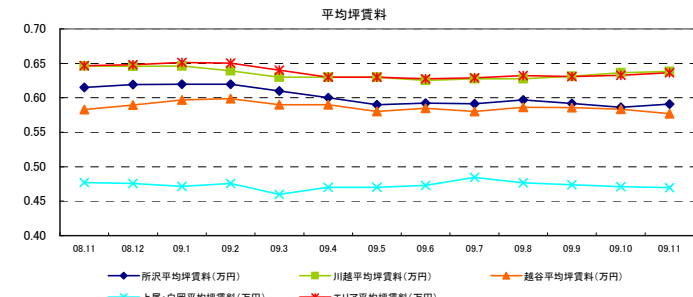
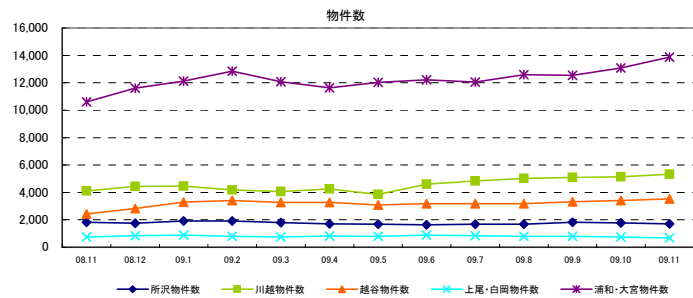
対象エリア	項目	08.11	08.12	09.1	09.2	09.3	09.4	09.5	09.6	09.7	09.8	09.9	09.10	09.11	前月比	昨年比
所沢エリア	物件数	1,814	1,747	1,912	1,924	1,799	1,711	1,685	1,642	1,675	1,693	1,816	1,767	1,712	-3.1%	-5.6%
	平均坪賃料(万円)	0.62	0.62	0.62	0.62	0.61	0.60	0.59	0.59	0.59	0.60	0.59	0.59	0.59	0.8%	-3.9%
	平均賃料(万円)	6.41	6.38	6.43	6.36	6.50	6.60	6.49	6.45	6.49	6.44	6.51	6.47	6.42	-0.7%	0.3%
	平均面積(m ²)	38.14	37.75	38.02	37.78	39.24	39.17	40.38	39.90	39.92	39.27	39.87	40.08	39.54	-1.4%	3.7%
	平均敷金(ヶ月分)	1.42	1.41	1.39	1.39	1.40	1.38	1.40	1.34	1.28	1.26	1.26	1.27	1.30	1.8%	-8.2%
平均礼金(ヶ月分)	0.64	0.65	0.63	0.62	0.60	0.59	0.57	0.58	0.57	0.58	0.58	0.57	0.57	1.1%	-10.1%	
川越エリア	物件数	4,122	4,428	4,455	4,182	4,062	4,262	3,852	4,610	4,832	5,016	5,083	5,143	5,335	3.7%	29.4%
	平均坪賃料(万円)	0.65	0.65	0.65	0.64	0.63	0.63	0.63	0.63	0.63	0.63	0.63	0.64	0.64	0.3%	-1.2%
	平均賃料(万円)	7.00	6.96	6.89	6.86	6.90	7.00	7.10	6.98	6.99	6.99	6.92	6.87	6.91	0.6%	-1.1%
	平均面積(m ²)	39.74	39.43	39.06	39.35	40.10	40.35	40.95	40.49	40.58	40.48	39.91	39.30	39.37	0.2%	-1.0%
	平均敷金(ヶ月分)	1.38	1.37	1.35	1.34	1.34	1.34	1.36	1.35	1.34	1.34	1.32	1.30	1.30	0.3%	-5.8%
平均礼金(ヶ月分)	0.75	0.75	0.75	0.75	0.73	0.71	0.71	0.70	0.69	0.69	0.68	0.67	0.71	5.0%	-5.5%	
浦和・大宮エリア	物件数	10,605	11,601	12,115	12,844	12,078	11,827	12,024	12,214	12,060	12,585	12,548	13,086	13,879	6.1%	30.9%
	平均坪賃料(万円)	0.70	0.69	0.70	0.70	0.69	0.68	0.68	0.67	0.67	0.68	0.67	0.68	0.68	0.7%	-2.1%
	平均賃料(万円)	7.83	7.79	7.81	7.75	7.70	7.80	7.80	7.85	7.85	7.81	7.76	7.73	7.70	-0.3%	0.7%
	平均面積(m ²)	40.97	40.85	40.61	40.52	41.00	41.60	41.88	42.18	42.09	41.85	41.70	41.41	41.03	-0.9%	-1.1%
	平均敷金(ヶ月分)	1.49	1.49	1.49	1.45	1.46	1.48	1.45	1.45	1.45	1.43	1.43	1.41	1.38	-1.7%	-7.4%
平均礼金(ヶ月分)	0.80	0.79	0.83	0.79	0.77	0.77	0.77	0.76	0.74	0.74	0.74	0.72	0.71	-1.4%	-11.2%	
越谷エリア	物件数	2,422	2,824	3,298	3,412	3,276	3,273	3,094	3,185	3,173	3,173	3,315	3,420	3,537	3.4%	46.0%
	平均坪賃料(万円)	0.58	0.59	0.60	0.60	0.59	0.59	0.58	0.59	0.58	0.59	0.59	0.58	0.58	-1.1%	-1.1%
	平均賃料(万円)	6.75	6.74	6.68	6.65	6.70	6.70	6.80	6.82	6.77	6.79	6.74	6.72	6.74	0.3%	-0.2%
	平均面積(m ²)	41.98	41.33	40.43	40.09	41.26	41.54	42.02	42.25	42.38	42.11	41.75	41.72	42.24	1.2%	0.6%
	平均敷金(ヶ月分)	1.37	1.33	1.29	1.30	1.31	1.29	1.31	1.31	1.29	1.29	1.27	1.29	1.27	-1.4%	-7.4%
平均礼金(ヶ月分)	0.59	0.59	0.58	0.56	0.53	0.51	0.52	0.50	0.48	0.50	0.49	0.49	0.48	-0.5%	-17.7%	
上尾・白岡エリア	物件数	759	838	881	783	739	816	788	888	842	798	794	741	671	-9.4%	-11.6%
	平均坪賃料(万円)	0.48	0.48	0.47	0.48	0.46	0.47	0.47	0.47	0.48	0.48	0.47	0.47	0.47	-0.3%	-1.5%
	平均賃料(万円)	6.68	6.65	6.69	6.65	6.60	6.60	6.60	6.58	6.52	6.60	6.55	6.56	6.49	-1.0%	-2.8%
	平均面積(m ²)	48.81	48.71	49.60	48.89	49.73	49.06	49.11	48.84	47.46	48.55	48.34	48.65	48.32	-0.7%	-1.0%
	平均敷金(ヶ月分)	1.52	1.53	1.60	1.61	1.60	1.52	1.51	1.56	1.50	1.53	1.46	1.45	1.46	0.4%	-3.9%
平均礼金(ヶ月分)	0.62	0.56	0.56	0.49	0.48	0.48	0.43	0.46	0.46	0.45	0.46	0.42	0.41	-1.0%	-33.5%	
エリア合計	物件数	20,716	22,468	23,729	24,230	23,056	22,776	22,676	23,773	23,850	24,554	24,904	25,568	26,585	4.0%	28.3%
	平均坪賃料(万円)	0.65	0.65	0.65	0.65	0.64	0.63	0.63	0.63	0.63	0.63	0.63	0.63	0.64	0.6%	-1.6%
	平均賃料(万円)	7.29	7.27	7.25	7.21	7.22	7.26	7.31	7.29	7.29	7.23	7.23	7.23	7.21	0.0%	-1.1%
	平均面積(m ²)	41.10	40.91	40.61	40.51	41.28	41.67	42.13	42.23	42.08	41.88	41.65	41.36	41.12	-0.6%	0.0%
	平均敷金(ヶ月分)	1.45	1.44	1.43	1.41	1.42	1.42	1.41	1.42	1.41	1.38	1.37	1.36	1.35	-1.1%	-7.3%
平均礼金(ヶ月分)	0.73	0.73	0.74	0.72	0.70	0.69	0.69	0.68	0.66	0.67	0.67	0.65	0.65	0.4%	-10.8%	

間取り別	項目	08.11	08.12	09.1	09.2	09.3	09.4	09.5	09.6	09.7	09.8	09.9	09.10	09.11	前月比	昨年比
ワンルーム	物件数	2,229	2,397	2,650	2,676	2,510	2,475	2,366	2,430	2,465	2,512	2,501	2,577	2,669	3.6%	19.7%
	平均坪賃料(万円)	0.84	0.84	0.83	0.82	0.82	0.82	0.82	0.81	0.81	0.82	0.81	0.81	0.82	0.5%	-2.4%
	平均賃料(万円)	5.24	5.26	5.21	5.09	5.10	5.10	5.10	5.17	5.11	5.11	5.10	5.10	5.20	1.8%	-0.8%
	平均面積(m ²)	21.19	21.16	21.26	20.79	20.94	21.02	21.23	21.47	21.24	21.15	21.14	21.22	21.50	1.3%	1.5%
	平均敷金(ヶ月分)	1.12	1.11	1.08	1.06	1.07	1.06	1.05	1.06	1.03	1.03	1.02	1.01	1.03	1.5%	-8.5%
平均礼金(ヶ月分)	0.67	0.67	0.65	0.61	0.61	0.62	0.62	0.61	0.59	0.58	0.58	0.58	0.58	1.0%	-13.5%	
1DK	物件数	6,083	6,838	7,414	7,607	6,619	6,350	6,190	6,433	6,642	6,925	7,146	7,499	8,128	8.4%	33.6%
	平均坪賃料(万円)	0.82	0.82	0.82	0.82	0.81	0.81	0.80	0.80	0.80	0.80	0.80	0.80	0.80	-0.1%	-2.5%
	平均賃料(万円)	5.91	5.93	5.95	5.88	5.80	5.80	5.80	5.79	5.78	5.78	5.74	5.75	5.77	0.4%	-2.4%
	平均面積(m ²)	24.34	24.50	24.48	24.32	24.30	24.26	24.59	24.47	24.49	24.31	24.17	24.21	24.34	0.5%	0.0%
	平均敷金(ヶ月分)	1.25	1.24	1.23	1.19	1.18	1.18	1.19	1.18	1.18	1.15	1.14	1.12	1.09	-2.2%	-12.3%
平均礼金(ヶ月分)	0.83	0.83	0.85	0.79	0.76	0.74	0.74	0.73	0.71	0.72	0.71	0.69	0.68	-1.4%	-18.2%	
2DK	物件数	4,467	4,692	4,871	5,012	4,947	4,991	5,003	5,287	5,186	5,351	5,440	5,531	5,650	2.2%	26.5%
	平均坪賃料(万円)	0.57	0.57	0.57	0.57	0.57	0.57	0.57	0.57	0.57	0.57	0.56	0.57	0.57	-0.2%	-1.7%
	平均賃料(万円)	7.14	7.10	7.09	7.11	7.10	7.10	7.10	7.07	7.05	7.06	7.02	7.02	7.03	0.2%	-1.5%
	平均面積(m ²)	41.70	41.60	41.63	41.58	41.51	41.68	41.80	41.69	41.61	41.56	41.53	41.42	41.58	0.4%	-0.3%
	平均敷金(ヶ月分)	1.43	1.42	1.42	1.40	1.40	1.39	1.37	1.37	1.36	1.34	1.34	1.34	1.34	-0.3%	-6.5%
平均礼金(ヶ月分)	0.73	0.72	0.72	0.73	0.72	0.71	0.71	0.71	0.70	0.69	0.69	0.69	0.70	1.4%	-4.5%	
3DK	物件数	5,093	5,515	5,636	5,730	5,801	5,644	5,694	6,078	5,959	6,064	6,238	6,289	6,379	1.4%	25.3%
	平均坪賃料(万円)	0.50	0.50	0.50	0.50	0.49	0.50	0.50	0.50	0.49	0.50	0.50	0.50	0.50	0.2%	-0.3%
	平均賃料(万円)	8.30	8.32	8.30	8.28	8.20	8.20	8.30	8.25	8.23	8.28	8.25	8.24	8.27	0.3%	-0.4%
	平均面積(m ²)	55.02	55.14	55.09	55.23	55.14	55.17	55.10	55.10	55.26	55.10	55.04	54.98	55.00	0.0%	0.0%
	平均敷金(ヶ月分)	1.64	1.65	1.64	1.66	1.65	1.64	1.62	1.61	1.59	1.58	1.57	1.57	1.58	0.3%	-3.6%
平均礼金(ヶ月分)	0.64	0.65	0.65	0.65	0.62	0.63	0.62	0.61	0.59	0.60	0.60	0.59	0.59	1.0%	-8.0%	
4DK	物件数	2,726	2,903	3,028	3,058	3,039	3,141	3,261	3,379	3,441	3,515	3,510	3,510	3,595	2.4%	31.9%
	平均坪賃料(万円)	0.51	0.51	0.51	0.51	0.51	0.51	0.51	0.50	0.51	0.50	0.50	0.50	0.50	0.0%	-1.6%
	平均賃料(万円)	10.14	10.10	10.24	10.27	10.10	10.10	10.10	10.13	10.22	10.15	10.07	10.03	10.04	0.1%	-1.0%
	平均面積(m ²)	65.83	65.77	66.34	66.34	65.92	66.14	66.14	66.34	66.64	66.52	66.17	66.09	66.13	0.1%	0.5%
	平均敷金(ヶ月分)	1.85	1.84	1.84	1.81	1.80	1.82	1.81	1.80	1.80	1.80	1.78	1.76	1.74	-1.4%	-6.0%
平均礼金(ヶ月分)	0.73	0.71	0.75	0.76	0.72	0.72	0.71	0.71	0.69	0.70	0.69	0.67	0.68	1.5%	-6.8%	
4DK~	物件数	118	123	130	147	140	178	162	166	157	192	172	160	164	2.5%	39.0%
	平均坪賃料(万円)	0.48	0.49	0.48	0.50	0.50	0.49	0.49	0.49	0.49	0.48	0.49	0.49	0.50	3.5%	3.7%
	平均賃料(万円)	12.54	12.62	13.00	13.31	13.60	13.10									

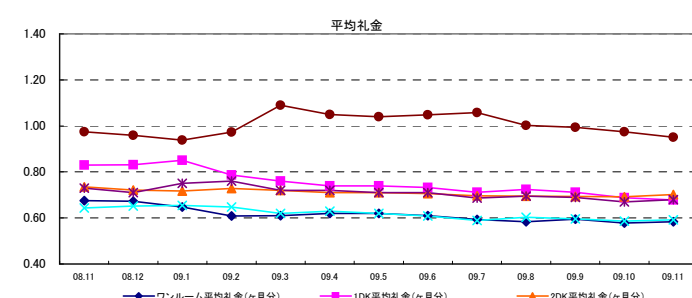
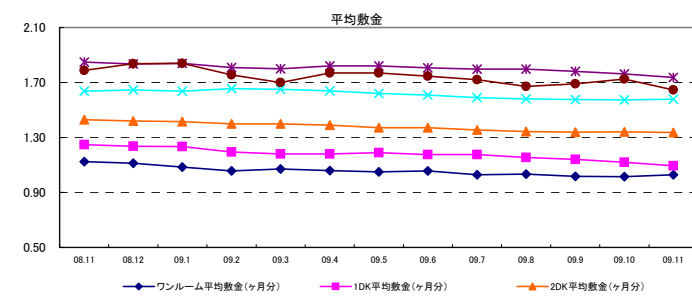
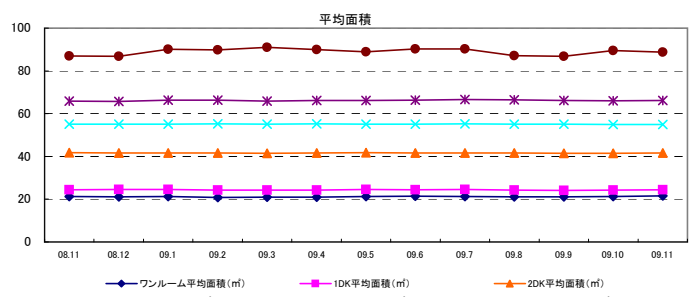
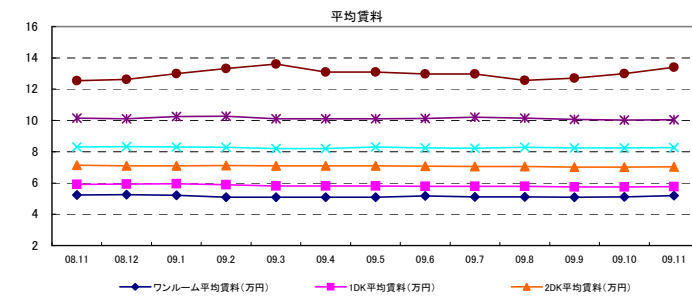
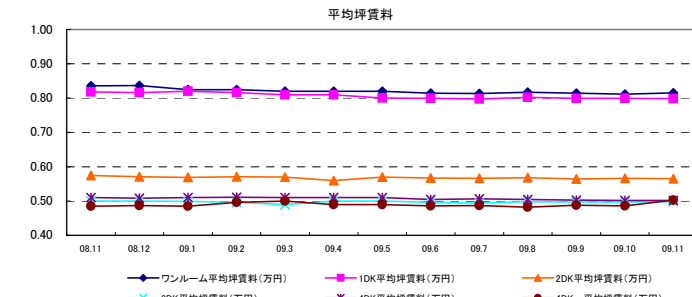
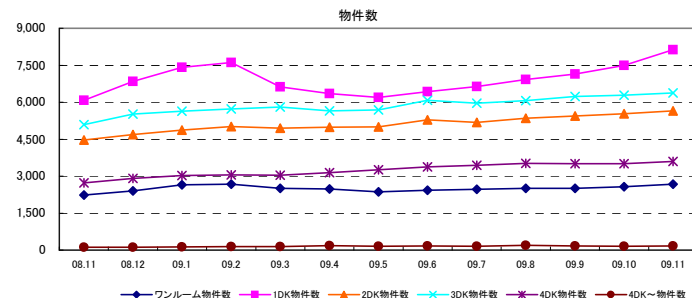
◇埼玉エリア グラフレポート(マンション)



エリア別グラフ



間取り別グラフ



◇千葉エリアレポート(マンション)



対象エリア	項目	08.11	08.12	09.1	09.2	09.3	09.4	09.5	09.6	09.7	09.8	09.9	09.10	09.11	前月比	昨年比
柏エリア	物件数	4,356	4,559	4,877	4,895	4,574	3,876	3,942	4,211	4,272	4,296	4,389	4,400	4,427	0.6%	1.6%
	平均坪賃料(万円)	0.60	0.61	0.61	0.60	0.60	0.60	0.60	0.60	0.60	0.59	0.59	0.59	0.59	0.2%	-1.4%
	平均賃料(万円)	7.03	7.09	7.09	7.14	7.10	7.20	7.10	7.12	7.03	7.02	7.01	7.00	7.00	0.1%	-0.4%
	平均面積(m ²)	42.76	42.11	42.25	42.77	43.00	43.25	43.16	43.12	42.54	42.70	42.83	43.01	42.86	-0.1%	0.5%
	平均敷金(ヶ月分)	1.35	1.35	1.34	1.31	1.30	1.32	1.32	1.30	1.27	1.24	1.25	1.22	1.22	1.0%	-8.4%
	平均礼金(ヶ月分)	0.55	0.58	0.59	0.55	0.53	0.51	0.49	0.48	0.48	0.47	0.45	0.46	0.47	1.7%	-15.4%
市川・船橋エリア	物件数	6,501	6,440	7,316	7,118	6,530	6,084	6,614	6,448	6,670	6,450	6,588	6,871	6,920	0.7%	6.4%
	平均坪賃料(万円)	0.78	0.77	0.77	0.77	0.76	0.75	0.75	0.74	0.74	0.74	0.75	0.76	0.76	-0.4%	-2.5%
	平均賃料(万円)	8.08	8.12	8.21	8.24	8.30	8.40	8.40	8.45	8.40	8.46	8.31	8.21	8.20	-0.2%	1.5%
	平均面積(m ²)	37.88	38.25	38.70	38.83	39.82	40.75	40.50	41.24	41.02	41.44	40.23	39.46	39.50	0.1%	4.3%
	平均敷金(ヶ月分)	1.43	1.42	1.46	1.45	1.44	1.43	1.41	1.43	1.41	1.41	1.37	1.36	1.34	-1.3%	-6.6%
	平均礼金(ヶ月分)	0.84	0.86	0.88	0.85	0.84	0.81	0.79	0.79	0.78	0.77	0.76	0.75	0.73	-2.2%	-13.0%
千葉・成田エリア	物件数	3,884	3,831	4,044	4,113	3,998	3,737	4,082	4,187	4,297	4,244	3,984	3,990	4,057	1.7%	4.5%
	平均坪賃料(万円)	0.61	0.61	0.61	0.60	0.60	0.59	0.59	0.58	0.58	0.58	0.59	0.58	0.59	0.4%	-3.8%
	平均賃料(万円)	7.28	7.36	7.30	7.29	7.30	7.30	7.40	7.41	7.43	7.38	7.37	7.29	7.34	0.7%	0.9%
	平均面積(m ²)	43.46	43.74	43.21	43.82	44.10	45.19	45.30	46.06	46.02	45.97	45.69	45.34	45.33	0.0%	4.3%
	平均敷金(ヶ月分)	1.58	1.59	1.58	1.57	1.54	1.52	1.55	1.56	1.55	1.55	1.53	1.50	1.48	-1.3%	-6.4%
	平均礼金(ヶ月分)	0.69	0.69	0.71	0.70	0.66	0.61	0.61	0.59	0.56	0.56	0.56	0.57	0.56	-1.1%	-17.9%
房総エリア	物件数	157	175	165	167	209	213	202	205	208	218	195	197	225	14.2%	43.3%
	平均坪賃料(万円)	0.45	0.43	0.43	0.42	0.42	0.43	0.44	0.43	0.43	0.42	0.42	0.40	0.40	0.6%	-9.7%
	平均賃料(万円)	6.01	6.12	5.95	6.12	6.10	6.30	6.40	6.44	6.38	5.89	6.03	6.09	6.04	-0.9%	0.4%
	平均面積(m ²)	49.06	51.04	49.14	51.70	51.79	50.97	51.52	52.33	52.86	50.22	51.49	53.07	52.73	-0.6%	7.5%
	平均敷金(ヶ月分)	1.61	1.68	1.65	1.67	1.56	1.45	1.43	1.43	1.42	1.36	1.50	1.48	1.49	0.7%	-7.3%
	平均礼金(ヶ月分)	0.45	0.51	0.45	0.41	0.39	0.31	0.36	0.43	0.43	0.44	0.45	0.45	0.39	-13.9%	-13.5%
エリア合計	物件数	14,908	15,015	16,411	16,302	15,329	13,924	14,856	15,066	15,457	15,221	15,212	15,466	15,638	1.1%	4.9%
	平均坪賃料(万円)	0.68	0.68	0.68	0.68	0.67	0.66	0.66	0.65	0.65	0.65	0.66	0.66	0.66	-0.1%	-2.5%
	平均賃料(万円)	7.54	7.59	7.63	7.65	7.66	7.74	7.75	7.76	7.72	7.71	7.65	7.60	7.61	0.0%	0.9%
	平均面積(m ²)	40.87	40.97	40.97	41.40	42.04	42.79	42.68	43.25	42.99	43.18	42.55	42.17	42.18	0.0%	3.2%
	平均敷金(ヶ月分)	1.45	1.45	1.45	1.44	1.43	1.43	1.42	1.43	1.41	1.40	1.38	1.36	1.35	-0.6%	-6.9%
	平均礼金(ヶ月分)	0.71	0.73	0.75	0.72	0.69	0.66	0.65	0.64	0.63	0.62	0.62	0.62	0.61	-1.3%	-14.6%

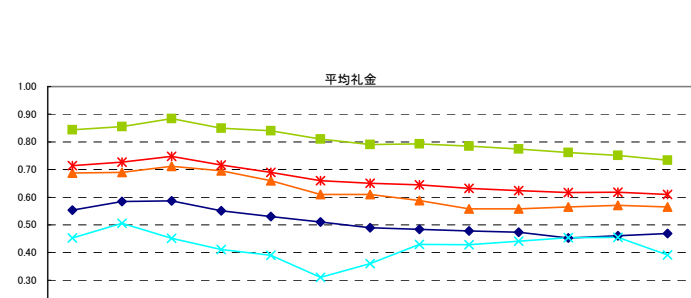
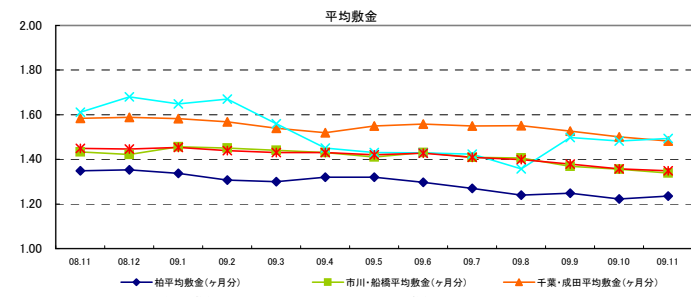
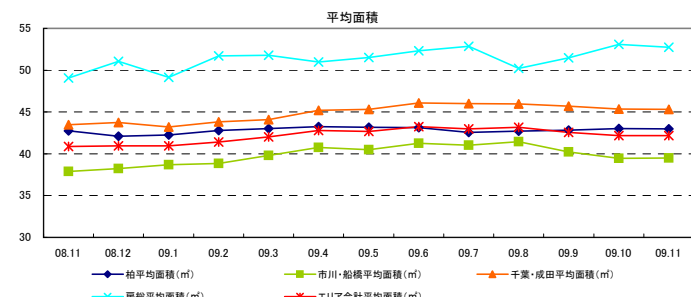
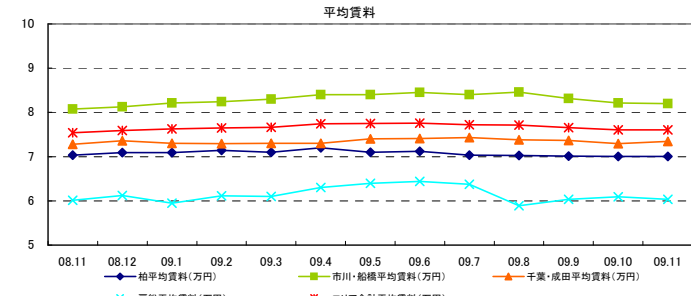
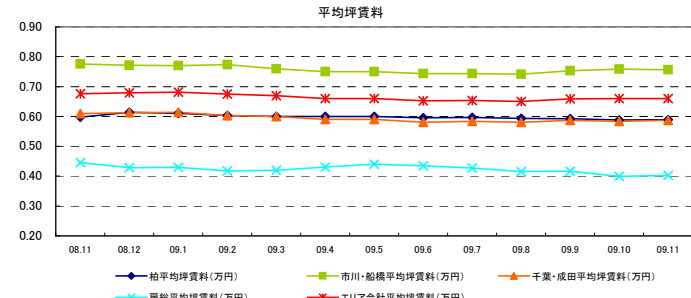
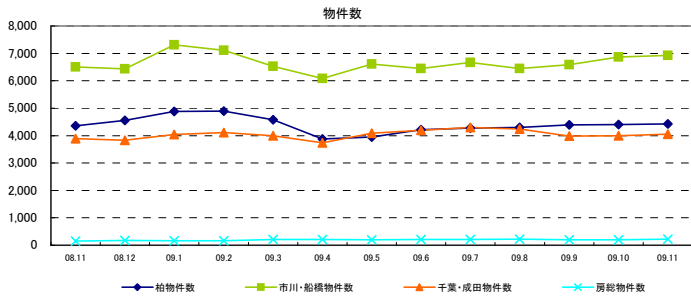
間取り別	項目	08.11	08.12	09.1	09.2	09.3	09.4	09.5	09.6	09.7	09.8	09.9	09.10	09.11	前月比	昨年比
ワンルーム	物件数	1,482	1,513	1,659	1,622	1,534	1,304	1,392	1,353	1,410	1,332	1,360	1,433	1,398	-2.4%	-5.7%
	平均坪賃料(万円)	0.84	0.83	0.84	0.84	0.84	0.83	0.84	0.82	0.83	0.82	0.82	0.82	0.82	0.2%	-2.7%
	平均賃料(万円)	5.62	5.61	5.64	5.68	5.70	5.60	5.60	5.58	5.61	5.56	5.54	5.54	5.49	-0.9%	-2.1%
	平均面積(m ²)	22.55	22.60	22.61	22.74	22.81	23.00	22.46	22.93	23.11	23.12	22.73	22.71	22.76	0.2%	0.9%
	平均敷金(ヶ月分)	1.10	1.08	1.11	1.11	1.09	1.06	1.02	1.06	1.05	1.03	1.01	1.01	1.00	-0.7%	-9.1%
	平均礼金(ヶ月分)	0.63	0.62	0.66	0.63	0.62	0.56	0.53	0.56	0.55	0.53	0.51	0.52	0.50	-3.8%	-20.5%
1DK	物件数	5,380	5,447	5,970	5,676	5,170	4,529	4,860	4,831	5,093	4,982	5,192	5,370	5,506	2.5%	2.3%
	平均坪賃料(万円)	0.84	0.84	0.84	0.84	0.83	0.83	0.83	0.82	0.82	0.82	0.83	0.83	0.82	-0.4%	-1.9%
	平均賃料(万円)	6.16	6.25	6.25	6.22	6.20	6.10	6.10	6.11	6.11	6.10	6.14	6.09	6.11	0.2%	-0.9%
	平均面積(m ²)	24.71	24.90	24.96	24.79	24.87	24.89	24.91	25.03	25.14	25.01	24.91	24.75	24.90	0.6%	0.8%
	平均敷金(ヶ月分)	1.21	1.21	1.22	1.17	1.14	1.12	1.12	1.12	1.10	1.09	1.06	1.04	1.03	-1.2%	-14.9%
	平均礼金(ヶ月分)	0.76	0.79	0.81	0.76	0.71	0.67	0.65	0.64	0.64	0.63	0.63	0.62	0.61	-0.8%	-19.3%
2DK	物件数	2,714	2,675	2,877	3,081	2,880	2,550	2,757	2,765	2,794	2,782	2,627	2,724	2,774	1.8%	2.2%
	平均坪賃料(万円)	0.59	0.59	0.59	0.60	0.59	0.59	0.59	0.59	0.58	0.58	0.58	0.58	0.59	0.8%	-0.8%
	平均賃料(万円)	7.53	7.53	7.51	7.58	7.60	7.60	7.60	7.61	7.50	7.47	7.46	7.49	7.57	1.1%	0.5%
	平均面積(m ²)	42.22	42.18	41.99	42.34	42.64	42.59	42.66	42.86	42.77	42.83	42.66	42.71	42.88	0.4%	1.6%
	平均敷金(ヶ月分)	1.50	1.49	1.52	1.50	1.49	1.47	1.47	1.46	1.43	1.41	1.40	1.39	1.41	0.9%	-6.4%
	平均礼金(ヶ月分)	0.74	0.74	0.74	0.74	0.73	0.71	0.70	0.70	0.66	0.66	0.66	0.66	0.65	-1.1%	-12.3%
3DK	物件数	3,145	3,222	3,477	3,494	3,385	3,261	3,393	3,549	3,566	3,500	3,407	3,398	3,425	0.8%	8.9%
	平均坪賃料(万円)	0.52	0.52	0.52	0.52	0.52	0.51	0.51	0.51	0.51	0.51	0.51	0.51	0.51	0.0%	-1.0%
	平均賃料(万円)	8.73	8.78	8.87	8.84	8.80	8.80	8.80	8.75	8.73	8.67	8.67	8.67	8.68	0.1%	-0.7%
	平均面積(m ²)	55.88	56.26	56.14	56.12	56.36	56.40	56.38	56.34	56.34	56.24	56.14	56.13	56.11	0.0%	0.4%
	平均敷金(ヶ月分)	1.68	1.69	1.68	1.67	1.66	1.67	1.68	1.65	1.64	1.62	1.62	1.61	1.60	-0.2%	-4.7%
	平均礼金(ヶ月分)	0.64	0.64	0.67	0.64	0.63	0.60	0.60	0.58	0.56	0.56	0.57	0.58	0.57	-1.2%	-10.8%
4DK	物件数	2,046	2,016	2,288	2,300	2,259	2,149	2,307	2,417	2,444	2,473	2,419	2,394	2,392	-0.1%	16.9%
	平均坪賃料(万円)	0.50	0.50	0.51	0.50	0.50	0.51	0.51	0.51	0.51	0.50	0.50	0.50	0.49	-0.9%	-1.0%
	平均賃料(万円)	10.29	10.44	10.54	10.53	10.50	10.70	10.60	10.60	10.62	10.59	10.42	10.42	10.37	-0.6%	0.7%
	平均面積(m ²)	68.19	68.37	68.47	68.99	69.04	69.04	69.04	68.92	69.06	69.18	69.02	69.17	69.39	0.3%	1.8%
	平均敷金(ヶ月分)	1.87	1.87	1.87	1.87	1.85	1.84	1.85	1.86	1.86	1.86	1.86	1.84	1.82	-1.0%	-2.5%
	平均礼金(ヶ月分)	0.72	0.74	0.76	0.74	0.73	0.74	0.74	0.72	0.71	0.69	0.64	0.67	0.66	-1.7%	-8.5%
4DK~	物件数	141	142	140	130	127	132	147	151	150	151	149	149	143	-4.0%	1.4%
	平均坪賃料(万円)	0.49	0.49	0.50	0.48	0.48	0.49	0.50	0.49	0.50	0.50	0.51	0.49	0.51	2.9%	3.9%
	平均賃料(万円)	13.81	13.94	13.97	13.50	13.80	13.80	14.20	14.07	14.59	14.49	15.00	14.27	14.79	3.7%	7.1%
	平均面積(m ²)	93.25	94.32	93.73	93.23	94.16	93.13	93.62	94.18	96.07	94.24	95.95	94.86	95.62	0.8%	2.5%
	平均敷金(ヶ月分)	1.82	1.87	1.81	1.91	1.94	1.92	1.95	1.96	1.97	1.91	1.89	1.89	1.85	-2.1%	1.3%
	平均礼金(ヶ月分)	1.02	1.05	1.07	1.01	1.10	1.10	1.20	1.11	1.08	1.07	0.97	0.98	0.99	0.6%	-3.1%

項目	08.11	前月比
間合せ物件平均	0.63	4.5%
平均坪賃料(万円)	7.36	1.9%
平均面積(m ²)	41.74	-3.6%
平均敷金(ヶ月分)	1.21	4.4%
平均礼金(ヶ月分)	0.58	15.6%
敷金0物件割合	23.1%	-4.3%
礼金0物件割合	48.6%	-5.3%
敷金礼金0物件割合	20.3%	-3.7%

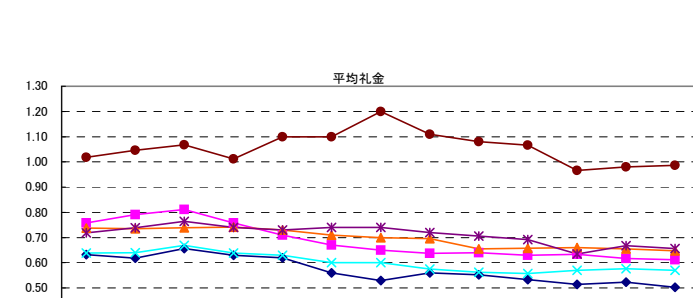
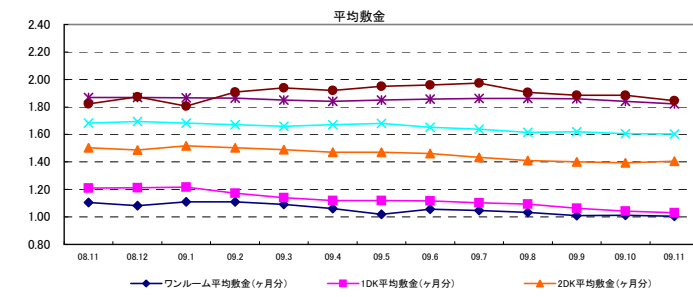
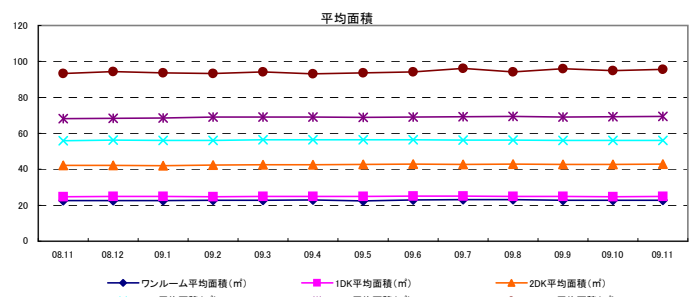
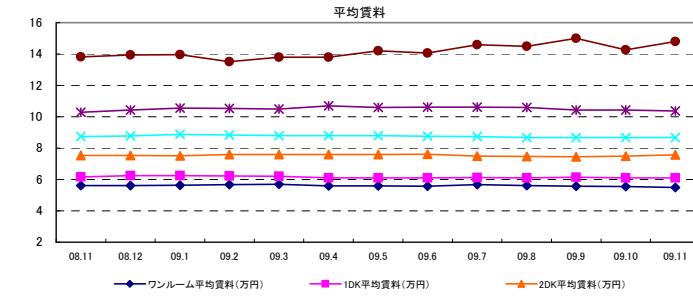
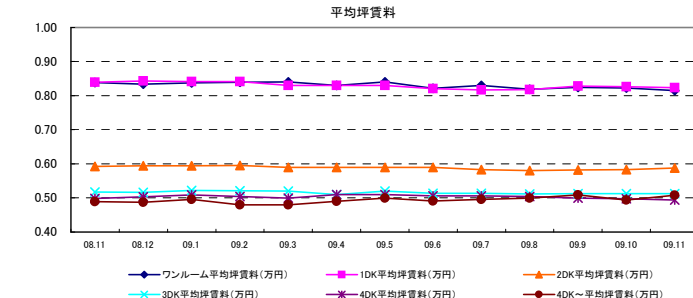
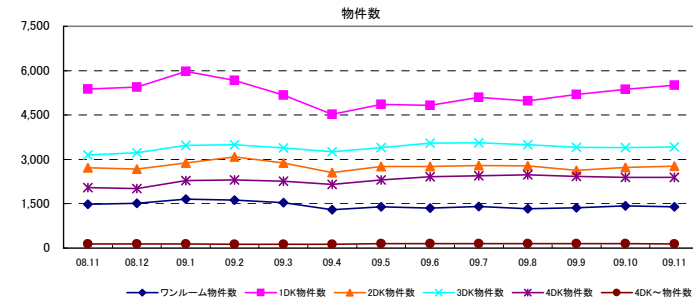
◇千葉エリア グラフレポート(マンション)



エリア別グラフ



間取り別グラフ



◇首都圏レポート(アパート)



対象エリア	項目	08.11	08.12	09.1	09.2	09.3	09.4	09.5	09.6	09.7	09.8	09.9	09.10	09.11	前月比	昨年比
東京都	物件数	43,937	44,960	48,321	48,163	44,930	44,311	44,923	46,068	44,933	46,887	45,046	49,788	51,504	3.4%	17.2%
	平均坪賃料(万円)	0.94	0.95	0.95	0.95	0.94	0.94	0.94	0.94	0.92	0.91	0.92	0.93	0.93	0.2%	-1.7%
	平均賃料(万円)	6.78	6.79	6.75	6.78	6.83	6.85	6.86	6.86	6.79	6.78	6.82	6.81	6.80	-0.1%	0.3%
	平均面積(m ²)	25.72	25.70	25.38	25.48	26.05	26.09	26.19	26.23	26.62	26.61	26.63	26.36	26.31	-0.2%	2.3%
	平均敷金(ヶ月分)	1.27	1.27	1.27	1.24	1.23	1.17	1.16	1.14	1.19	1.17	1.19	1.13	1.11	-1.7%	-13.0%
	平均礼金(ヶ月分)	1.11	1.10	1.12	1.10	1.08	1.01	0.98	0.96	1.00	0.99	0.98	0.95	0.93	-2.2%	-15.7%
神奈川県	物件数	23,033	23,905	26,401	26,413	24,984	27,616	28,642	28,380	27,266	28,426	26,907	30,422	31,105	2.2%	35.0%
	平均坪賃料(万円)	0.72	0.73	0.73	0.73	0.72	0.74	0.74	0.74	0.71	0.71	0.71	0.73	0.73	0.6%	1.7%
	平均賃料(万円)	6.30	6.31	6.29	6.25	6.30	6.33	6.33	6.33	6.26	6.20	6.31	6.22	6.22	0.0%	-1.1%
	平均面積(m ²)	31.96	31.78	31.67	31.27	32.03	31.56	31.69	31.79	32.47	32.13	32.80	31.56	31.33	-0.7%	-1.9%
	平均敷金(ヶ月分)	1.43	1.44	1.42	1.37	1.37	1.27	1.26	1.26	1.32	1.26	1.34	1.20	1.18	-1.0%	-17.2%
	平均礼金(ヶ月分)	0.85	0.86	0.86	0.82	0.80	0.73	0.71	0.69	0.77	0.78	0.74	0.75	0.76	1.3%	-10.8%
埼玉県	物件数	22,882	24,506	25,157	26,904	25,653	27,364	27,679	28,758	26,181	27,055	25,873	29,435	29,700	0.9%	30.9%
	平均坪賃料(万円)	0.59	0.59	0.59	0.60	0.59	0.61	0.61	0.61	0.58	0.58	0.58	0.60	0.60	0.7%	2.0%
	平均賃料(万円)	5.69	5.68	5.65	5.63	5.65	5.64	5.67	5.65	5.59	5.55	5.61	5.57	5.56	-0.2%	-2.2%
	平均面積(m ²)	35.10	35.06	34.81	34.47	34.88	33.97	34.15	34.16	35.05	34.43	35.00	34.05	33.80	-0.7%	-3.7%
	平均敷金(ヶ月分)	1.32	1.32	1.32	1.25	1.26	1.16	1.14	1.15	1.23	1.17	1.23	1.12	1.10	-2.5%	-17.3%
	平均礼金(ヶ月分)	0.59	0.60	0.59	0.54	0.53	0.48	0.46	0.46	0.55	0.57	0.54	0.56	0.57	1.6%	-3.1%
千葉県	物件数	18,596	18,660	20,155	20,575	19,055	19,092	19,693	20,829	19,226	19,991	18,095	20,953	21,305	1.7%	14.6%
	平均坪賃料(万円)	0.59	0.59	0.60	0.60	0.59	0.60	0.60	0.60	0.57	0.57	0.57	0.59	0.59	0.0%	-0.2%
	平均賃料(万円)	5.64	5.65	5.65	5.60	5.64	5.62	5.64	5.65	5.57	5.52	5.63	5.55	5.56	0.1%	-1.4%
	平均面積(m ²)	34.92	34.96	34.73	34.37	34.98	34.35	34.42	34.51	35.58	35.34	35.87	34.51	34.55	0.1%	-1.1%
	平均敷金(ヶ月分)	1.36	1.35	1.34	1.28	1.29	1.17	1.15	1.14	1.23	1.21	1.29	1.12	1.11	-1.1%	-18.1%
	平均礼金(ヶ月分)	0.51	0.51	0.52	0.47	0.44	0.40	0.39	0.38	0.48	0.49	0.44	0.50	0.50	-0.4%	-1.4%
首都圏合計	物件数	108,248	112,031	120,034	122,055	114,622	118,383	120,937	124,035	117,606	122,359	115,921	130,598	133,614	2.3%	23.4%
	平均坪賃料(万円)	0.71	0.71	0.72	0.72	0.71	0.72	0.72	0.72	0.69	0.69	0.69	0.71	0.71	0.4%	0.2%
	平均賃料(万円)	6.10	6.11	6.08	6.07	6.10	6.11	6.13	6.12	6.05	6.01	6.09	6.04	6.04	0.0%	-1.0%
	平均面積(m ²)	31.93	31.87	31.65	31.39	31.98	31.50	31.61	31.67	32.43	32.13	32.58	31.62	31.50	-0.4%	-1.3%
	平均敷金(ヶ月分)	1.35	1.34	1.34	1.28	1.29	1.19	1.18	1.17	1.24	1.20	1.26	1.14	1.12	-1.6%	-16.4%
	平均礼金(ヶ月分)	0.76	0.77	0.77	0.73	0.71	0.65	0.63	0.63	0.70	0.71	0.67	0.69	0.69	-0.2%	-9.5%

間取り別	項目	08.11	08.12	09.1	09.2	09.3	09.4	09.5	09.6	09.7	09.8	09.9	09.10	09.11	前月比	昨年比
ワンルーム	物件数	14,009	14,766	16,096	15,731	13,938	13,286	13,173	13,521	13,878	14,087	14,036	14,677	14,990	2.1%	7.0%
	平均坪賃料(万円)	1.02	1.03	1.03	1.02	1.00	1.00	1.00	1.00	1.00	1.00	0.99	0.99	1.00	0.5%	-2.2%
	平均賃料(万円)	5.43	5.45	5.45	5.43	5.37	5.32	5.36	5.36	5.36	5.37	5.37	5.37	5.38	0.1%	-0.9%
	平均面積(m ²)	18.28	18.26	18.24	18.27	18.30	18.27	18.29	18.32	18.38	18.41	18.52	18.54	18.52	-0.1%	1.3%
	平均敷金(ヶ月分)	1.11	1.10	1.10	1.09	1.08	1.06	1.06	1.04	1.02	1.02	1.02	1.01	0.99	-1.5%	-10.7%
	平均礼金(ヶ月分)	0.92	0.91	0.93	0.90	0.88	0.85	0.84	0.82	0.81	0.80	0.80	0.78	0.77	-0.7%	-18.0%
1DK	物件数	48,484	50,266	55,041	57,195	51,885	56,111	57,509	58,739	52,020	55,895	50,569	62,416	64,991	4.1%	34.0%
	平均坪賃料(万円)	0.89	0.89	0.89	0.89	0.89	0.90	0.90	0.90	0.86	0.86	0.86	0.88	0.88	0.2%	-1.2%
	平均賃料(万円)	5.85	5.86	5.85	5.83	5.83	5.85	5.88	5.86	5.71	5.65	5.80	5.75	5.77	0.2%	-1.5%
	平均面積(m ²)	22.24	22.30	22.24	22.15	22.20	22.01	22.03	22.09	22.33	22.27	22.46	22.20	22.20	0.0%	-0.2%
	平均敷金(ヶ月分)	1.20	1.20	1.20	1.11	1.10	0.95	0.93	0.93	1.05	1.00	1.11	0.92	0.90	-2.0%	-25.2%
	平均礼金(ヶ月分)	0.94	0.95	0.95	0.88	0.86	0.74	0.71	0.70	0.87	0.87	0.83	0.83	0.83	-0.7%	-12.0%
2DK	物件数	31,548	32,252	33,481	33,489	32,884	33,167	33,658	34,731	34,558	35,076	34,371	36,149	36,292	0.4%	15.0%
	平均坪賃料(万円)	0.58	0.58	0.58	0.58	0.58	0.58	0.58	0.57	0.57	0.57	0.57	0.57	0.57	-0.1%	-1.4%
	平均賃料(万円)	6.69	6.67	6.66	6.66	6.67	6.70	6.68	6.66	6.64	6.65	6.65	6.66	6.67	0.2%	-0.2%
	平均面積(m ²)	38.63	38.65	38.69	38.69	38.67	38.79	38.85	38.86	38.90	38.93	38.88	38.99	39.07	0.2%	1.1%
	平均敷金(ヶ月分)	1.48	1.47	1.48	1.46	1.45	1.42	1.42	1.41	1.41	1.40	1.40	1.38	1.37	-0.9%	-7.5%
	平均礼金(ヶ月分)	0.77	0.77	0.77	0.76	0.74	0.73	0.71	0.70	0.71	0.71	0.70	0.69	0.69	-0.4%	-10.3%
3DK	物件数	13,184	13,696	14,317	14,528	14,767	14,725	15,391	15,823	15,908	16,063	15,665	16,156	16,165	0.1%	22.6%
	平均坪賃料(万円)	0.46	0.46	0.46	0.46	0.46	0.46	0.46	0.46	0.46	0.46	0.46	0.46	0.46	0.0%	-0.2%
	平均賃料(万円)	7.32	7.33	7.34	7.30	7.36	7.36	7.33	7.35	7.34	7.36	7.35	7.35	7.36	0.2%	0.6%
	平均面積(m ²)	52.39	52.50	52.48	52.51	52.66	52.66	52.70	52.73	52.73	52.71	52.64	52.64	52.78	0.3%	0.8%
	平均敷金(ヶ月分)	1.65	1.67	1.66	1.66	1.65	1.64	1.64	1.61	1.59	1.57	1.55	1.56	1.56	0.0%	-5.6%
	平均礼金(ヶ月分)	0.58	0.59	0.60	0.56	0.56	0.56	0.54	0.52	0.52	0.52	0.51	0.52	0.53	1.5%	-9.1%
4DK	物件数	992	1,027	1,068	1,077	1,088	1,051	1,162	1,179	1,212	1,189	1,121	1,177	1,131	-3.9%	14.0%
	平均坪賃料(万円)	0.47	0.47	0.47	0.47	0.46	0.46	0.46	0.46	0.46	0.46	0.46	0.46	0.47	1.1%	-0.3%
	平均賃料(万円)	9.30	9.34	9.31	9.40	9.14	9.22	9.18	9.15	9.25	9.19	9.28	9.13	9.31	2.0%	0.1%
	平均面積(m ²)	65.51	66.05	65.87	66.01	65.78	65.93	66.06	66.18	66.31	66.04	65.69	65.44	65.68	0.4%	0.3%
	平均敷金(ヶ月分)	1.73	1.73	1.74	1.71	1.71	1.69	1.66	1.63	1.63	1.62	1.61	1.58	1.59	0.8%	-8.3%
	平均礼金(ヶ月分)	0.58	0.55	0.55	0.53	0.52	0.54	0.50	0.50	0.53	0.52	0.50	0.49	0.52	5.2%	-11.2%

項目	09.11	前月比
問合せ物件平均		
平均坪賃料(万円)	0.74	0.5%
平均賃料(万円)	6.16	0.9%
平均面積(m ²)	30.61	0.8%
平均敷金(ヶ月分)	1.01	1.9%
平均礼金(ヶ月分)	0.67	-0.6%
敷金0物件割合	27.1%	1.3%
礼金0物件割合	43.8%	0.9%
敷金礼金0物件割合	23.8%	1.6%

首都圏エリア問合せ駅ランキング	
1位	高円寺
2位	池袋
3位	中野
4位	三軒茶屋
5位	新中野
6位	西新宿五丁目
7位	新高円寺
8位	大泉学園
9位	下北沢
10位	吉祥寺

◇東京エリアレポート(アパート)



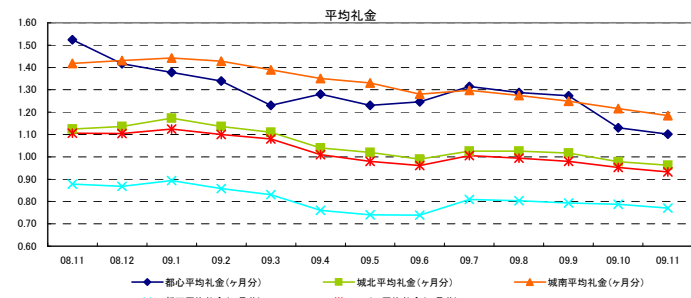
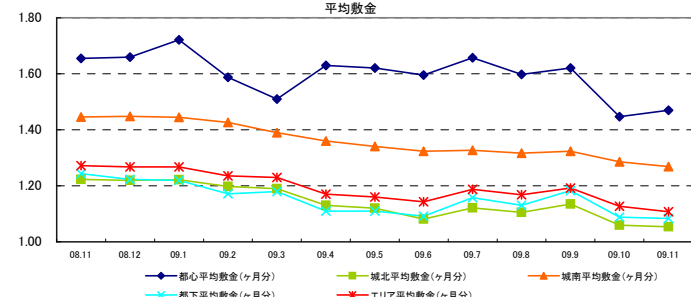
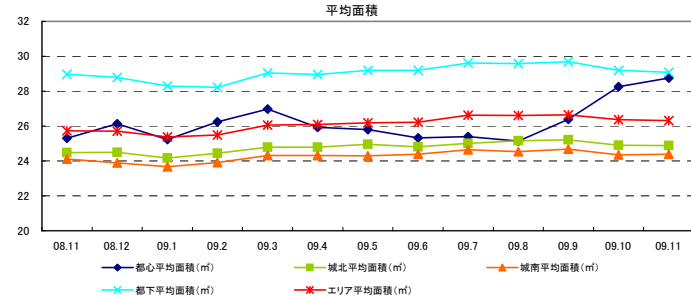
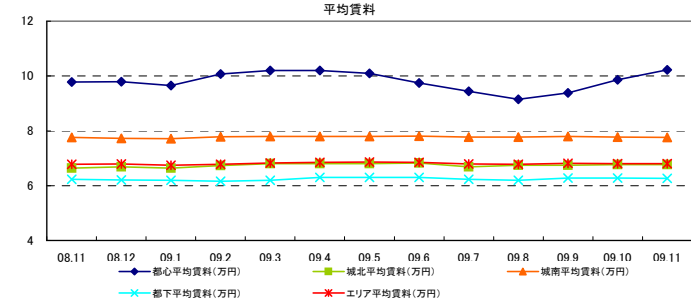
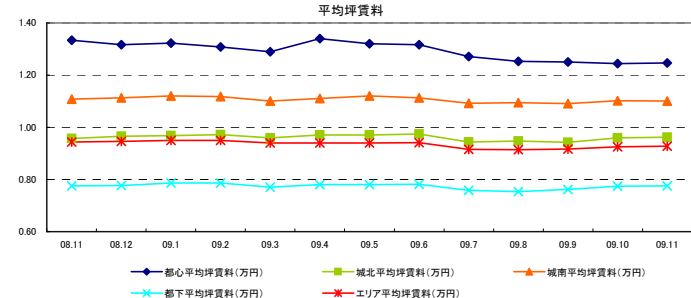
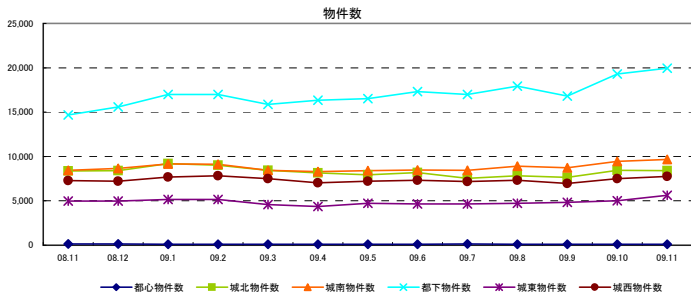
対象エリア	項目	08.11	08.12	09.1	09.2	09.3	09.4	09.5	09.6	09.7	09.8	09.9	09.10	09.11	前月比	昨年比
都心エリア	物件数	148	132	111	109	123	123	111	120	130	118	104	123	98	-20.3%	-33.8%
	平均坪賃料(万円)	1.33	1.32	1.32	1.31	1.29	1.34	1.32	1.32	1.27	1.25	1.25	1.24	1.25	0.2%	-6.6%
	平均賃料(万円)	9.78	9.79	9.66	10.07	10.20	10.20	10.10	9.75	9.44	9.15	9.39	9.87	10.23	3.7%	4.6%
	平均面積(m ²)	25.31	26.13	25.23	26.24	26.98	25.93	25.80	25.32	25.39	25.14	26.39	28.27	28.74	1.7%	13.6%
	平均敷金(ヶ月分)	1.66	1.66	1.72	1.59	1.51	1.63	1.60	1.60	1.66	1.60	1.62	1.45	1.47	1.5%	-11.2%
	平均礼金(ヶ月分)	1.52	1.42	1.38	1.34	1.23	1.28	1.23	1.25	1.32	1.29	1.27	1.13	1.10	-2.5%	-27.7%
城北エリア	物件数	8,375	8,393	9,185	9,024	8,425	8,139	7,935	8,187	7,532	7,846	7,630	8,424	8,415	-0.1%	0.5%
	平均坪賃料(万円)	0.96	0.97	0.97	0.97	0.96	0.97	0.97	0.97	0.94	0.95	0.94	0.96	0.96	0.3%	0.6%
	平均賃料(万円)	6.64	6.69	6.64	6.74	6.80	6.80	6.80	6.83	6.69	6.74	6.74	6.76	6.77	0.1%	2.0%
	平均面積(m ²)	24.47	24.50	24.16	24.45	24.79	24.78	24.96	24.81	25.02	25.16	25.22	24.89	24.88	-0.1%	1.7%
	平均敷金(ヶ月分)	1.22	1.22	1.22	1.20	1.19	1.13	1.12	1.08	1.12	1.11	1.13	1.06	1.05	-0.5%	-13.8%
	平均礼金(ヶ月分)	1.12	1.14	1.17	1.14	1.11	1.04	1.02	0.99	1.03	1.03	1.02	0.98	0.98	-1.5%	-14.3%
城東エリア	物件数	4,965	4,979	5,173	5,146	4,586	4,358	4,731	4,662	4,657	4,728	4,822	5,014	5,619	12.1%	13.2%
	平均坪賃料(万円)	0.89	0.88	0.89	0.89	0.87	0.88	0.88	0.88	0.84	0.84	0.85	0.85	0.87	2.2%	-2.1%
	平均賃料(万円)	6.39	6.43	6.42	6.42	6.50	6.80	6.60	6.60	6.56	6.50	6.49	6.48	6.59	2.1%	3.1%
	平均面積(m ²)	25.73	26.06	25.69	25.83	26.48	26.52	26.64	26.65	26.65	27.55	27.20	27.01	27.13	0.4%	5.4%
	平均敷金(ヶ月分)	1.12	1.13	1.12	1.07	1.08	1.04	1.03	1.02	1.13	1.12	1.08	1.04	0.95	-9.0%	-15.2%
	平均礼金(ヶ月分)	0.90	0.92	0.92	0.88	0.86	0.84	0.81	0.79	0.85	0.84	0.82	0.78	0.78	-0.3%	-13.6%
城西エリア	物件数	7,291	7,200	7,697	7,813	7,502	7,042	7,208	7,321	7,177	7,335	6,951	7,513	7,757	3.2%	6.4%
	平均坪賃料(万円)	1.11	1.12	1.12	1.11	1.10	1.10	1.12	1.11	1.09	1.09	1.08	1.10	1.10	0.6%	-1.1%
	平均賃料(万円)	7.12	7.20	7.15	7.19	7.20	7.20	7.30	7.24	7.20	7.18	7.16	7.20	7.13	-1.0%	0.1%
	平均面積(m ²)	22.47	22.32	22.21	22.35	22.80	22.76	22.56	22.69	22.96	22.86	22.95	22.81	22.48	-1.4%	0.1%
	平均敷金(ヶ月分)	1.28	1.29	1.31	1.29	1.28	1.23	1.20	1.20	1.19	1.17	1.18	1.15	1.14	-1.5%	-11.2%
	平均礼金(ヶ月分)	1.31	1.31	1.33	1.34	1.32	1.25	1.21	1.18	1.19	1.18	1.16	1.13	1.10	-2.2%	-15.7%
城南エリア	物件数	8,459	8,670	9,177	9,128	8,437	8,293	8,399	8,467	8,458	8,911	8,731	9,435	9,657	2.4%	14.2%
	平均坪賃料(万円)	1.11	1.11	1.12	1.12	1.10	1.11	1.12	1.11	1.09	1.09	1.09	1.10	1.10	-0.1%	-0.6%
	平均賃料(万円)	7.76	7.73	7.71	7.78	7.80	7.80	7.80	7.81	7.78	7.78	7.79	7.77	7.78	-0.2%	0.0%
	平均面積(m ²)	24.10	23.90	23.67	23.90	24.32	24.32	24.29	24.38	24.63	24.53	24.67	24.35	24.38	0.1%	1.1%
	平均敷金(ヶ月分)	1.45	1.45	1.44	1.43	1.39	1.36	1.34	1.32	1.33	1.32	1.32	1.29	1.27	-1.3%	-12.2%
	平均礼金(ヶ月分)	1.42	1.43	1.44	1.43	1.39	1.35	1.33	1.28	1.30	1.27	1.25	1.22	1.18	-2.6%	-16.5%
都下エリア	物件数	14,699	15,586	16,978	16,978	15,861	16,358	16,539	17,311	16,979	17,946	16,793	19,284	19,958	3.5%	35.8%
	平均坪賃料(万円)	0.78	0.78	0.79	0.79	0.77	0.78	0.78	0.78	0.76	0.75	0.76	0.77	0.78	0.1%	0.0%
	平均賃料(万円)	6.23	6.21	6.19	6.16	6.20	6.30	6.30	6.30	6.23	6.19	6.28	6.28	6.27	-0.1%	0.6%
	平均面積(m ²)	28.98	28.79	28.30	28.22	29.05	28.96	29.19	29.19	29.62	29.57	29.69	29.19	29.09	-0.3%	0.4%
	平均敷金(ヶ月分)	1.24	1.22	1.22	1.17	1.18	1.11	1.11	1.09	1.16	1.13	1.18	1.09	1.08	-0.4%	-12.9%
	平均礼金(ヶ月分)	0.88	0.87	0.89	0.86	0.83	0.76	0.74	0.74	0.81	0.80	0.79	0.79	0.77	-2.1%	-12.1%
エリア合計	物件数	43,937	44,960	48,321	48,163	44,930	44,311	44,923	46,068	44,933	46,887	45,046	49,788	51,504	3.4%	17.2%
	平均坪賃料(万円)	0.94	0.95	0.95	0.95	0.94	0.94	0.94	0.94	0.92	0.91	0.92	0.93	0.93	0.2%	-1.7%
	平均賃料(万円)	6.78	6.79	6.75	6.78	6.83	6.85	6.86	6.86	6.79	6.78	6.82	6.81	6.80	-0.1%	0.3%
	平均面積(m ²)	25.72	25.70	25.38	25.48	26.05	26.09	26.19	26.23	26.62	26.61	26.63	26.36	26.31	-0.2%	2.3%
	平均敷金(ヶ月分)	1.27	1.27	1.27	1.24	1.23	1.17	1.16	1.14	1.19	1.17	1.19	1.13	1.11	-1.7%	-13.0%
	平均礼金(ヶ月分)	1.11	1.10	1.12	1.10	1.08	1.01	0.98	0.96	1.00	0.99	0.98	0.95	0.93	-2.2%	-15.7%

間取り別	項目	08.11	08.12	09.1	09.2	09.3	09.4	09.5	09.6	09.7	09.8	09.9	09.10	09.11	前月比	昨年比
ワンルーム	物件数	8,334	8,615	9,525	9,106	7,934	7,433	7,393	7,584	7,672	7,903	7,741	8,258	8,467	2.5%	1.6%
	平均坪賃料(万円)	1.13	1.14	1.14	1.13	1.12	1.12	1.12	1.12	1.12	1.11	1.11	1.11	1.11	0.5%	-1.8%
	平均賃料(万円)	5.82	5.87	5.88	5.88	5.90	5.80	5.80	5.82	5.80	5.81	5.82	5.82	5.80	-0.4%	-0.3%
	平均面積(m ²)	17.55	17.56	17.56	17.62	17.66	17.56	17.62	17.74	17.78	17.93	17.94	17.82	17.82	-0.7%	1.5%
	平均敷金(ヶ月分)	1.14	1.13	1.15	1.13	1.13	1.11	1.10	1.07	1.07	1.08	1.06	1.06	1.04	-2.0%	-8.9%
	平均礼金(ヶ月分)	1.08	1.08	1.10	1.09	1.07	1.04	1.02	0.99	0.98	0.97	0.95	0.93	0.90	-2.9%	-16.7%
1DK	物件数	24,471	25,136	27,319	27,492	25,261	25,214	25,630	26,326	24,765	26,084	24,924	28,403	29,789	4.8%	21.7%
	平均坪賃料(万円)	0.99	0.99	0.99	0.99	0.99	1.00	1.01	1.01	0.97	0.97	0.97	0.98	0.98	0.1%	-0.7%
	平均賃料(万円)	6.40	6.43	6.40	6.42	6.40	6.50	6.50	6.47	6.33	6.31	6.37	6.38	6.39	0.2%	-0.2%
	平均面積(m ²)	21.78	21.86	21.77	21.75	21.84	21.71	21.70	21.77	21.96	21.96	22.10	21.91	21.94	0.1%	0.7%
	平均敷金(ヶ月分)	1.25	1.25	1.25	1.20	1.18	1.10	1.08	1.07	1.14	1.10	1.15	1.05	1.03	-2.0%	-17.9%
	平均礼金(ヶ月分)	1.16	1.16	1.18	1.14	1.12	1.02	0.99	0.96	1.05	1.04	1.02	0.98	0.96	-2.0%	-16.7%
2DK	物件数	8,935	8,932	9,185	9,228	9,244	9,152	9,196	9,430	9,650	9,909	9,525	10,123	10,231	1.1%	14.5%
	平均坪賃料(万円)	0.72	0.72	0.72	0.72	0.72	0.72	0.72	0.71	0.71	0.71	0.71	0.72	0.71	-0.7%	-1.4%
	平均賃料(万円)	7.99	7.93	7.96	8.01	8.00	8.00	8.00	7.99	7.95	7.95	7.96	8.00	8.00	0.0%	0.1%
	平均面積(m ²)	37.08	36.99	37.00	36.96	37.02	37.18	37.25	37.33	37.42	37.45	37.28	37.40	37.59	0.5%	1.4%
	平均敷金(ヶ月分)	1.37	1.36	1.37	1.35	1.34	1.32	1.31	1.30	1.31	1.30	1.30	1.29	1.28	-0.5%	-6.3%
	平均礼金(ヶ月分)	1.05	1.05	1.06	1.06	1.05	1.02	1.00	0.98	0.98	0.97	0.97	0.95	0.92	-2.6%	-12.0%
3DK	物件数	1,937	2,015	2,027	2,049	2,213	2,252	2,409	2,443	2,550	2,685	2,565	2,701	2,727	1.0%	40.8%
	平均坪賃料(万円)	0.59	0.58	0.59	0.58	0.59	0.58	0.57	0.58	0.58	0.58	0.58	0.58	0.58	-0.1%	-0.8%
	平均賃料(万円)	9.28	9.27	9.25	9.26	9.30	9.20	9.10	9.27	9.23	9.30	9.35	9.37	9.30	0.3%	0.1%
	平均面積(m ²)	52.69	52.71	52.47	52.66	52.77	52.66	52.75	52.98	52.88	53.09	53.12	52.88	53.25	0.7%	1.1%
	平均敷金(ヶ月分)	1.59	1.58	1.58	1.57	1.57	1.58	1.54	1.53	1.53	1.53	1.51	1.50	1.48	-1.5%	-6.7%
	平均礼金(ヶ月分)	0.82	0.81	0.81	0.79	0.80	0.77	0.75	0.76	0.76	0.77	0.75	0.73	0.71	-2.9%	-12.5%
4DK	物件数	243	248	251	273	282	282	271	261	283	284	263	288	295	2.4%	21.4%
	平均坪賃料(万円)	0.61	0.60	0.61	0.60	0.58	0.58	0.58	0.58	0.59	0.58	0.59	0.59	0.58	-0.7%	-4.5%
	平均賃料(万円)	12.56	12.52	12.46	12.48	12.10										

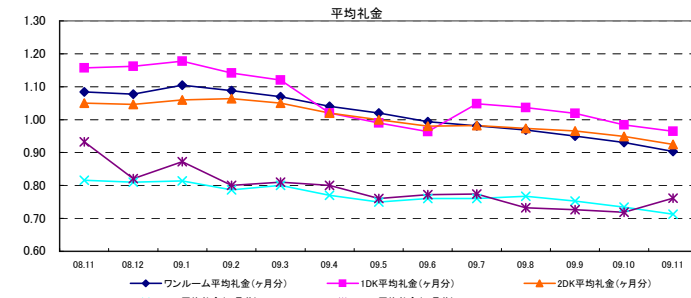
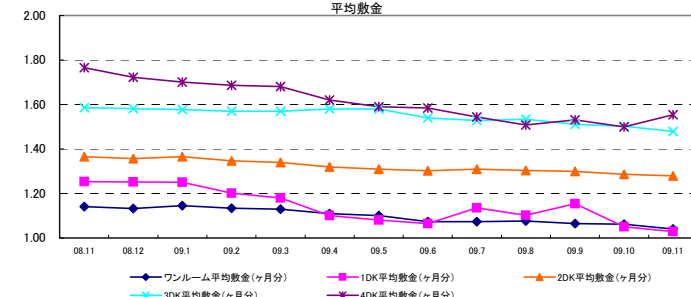
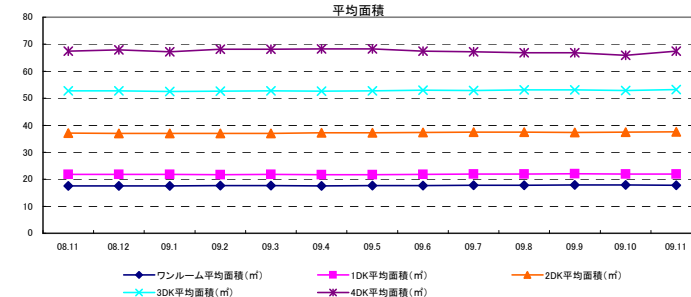
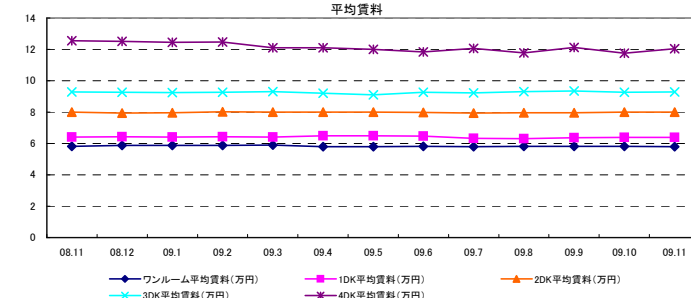
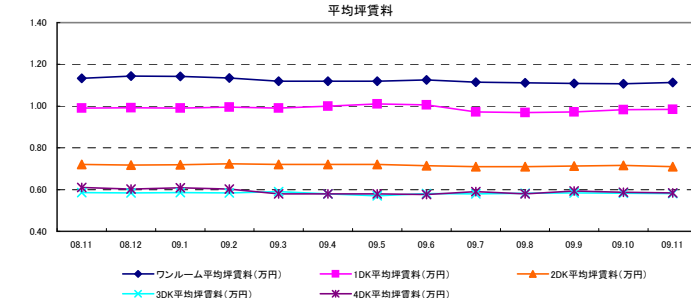
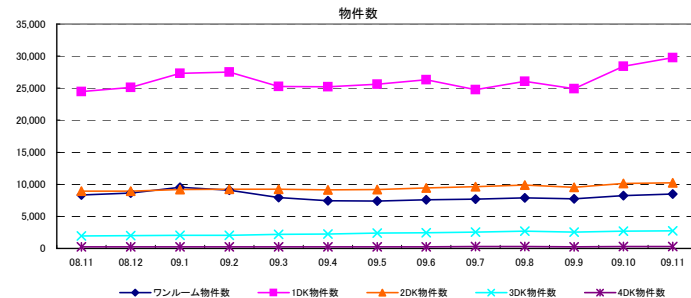
◇東京エリア グラフレポート(アパート)



エリア別グラフ



間取り別グラフ



◇神奈川レポート(アパート)



対象エリア	項目	08.11	08.12	09.1	09.2	09.3	09.4	09.5	09.6	09.7	09.8	09.9	09.10	09.11	前月比	昨年比
横浜エリア	物件数	9,125	9,431	10,180	10,222	9,566	10,200	10,641	10,558	10,350	10,823	10,444	11,217	11,536	2.8%	26.4%
	平均坪賃料(万円)	0.80	0.80	0.80	0.81	0.80	0.81	0.81	0.81	0.79	0.80	0.79	0.82	0.82	0.2%	2.0%
	平均賃料(万円)	6.56	6.58	6.57	6.54	6.60	6.70	6.73	6.64	6.58	6.65	6.60	6.82	6.75	-0.4%	0.2%
	平均面積(m ²)	29.69	29.85	29.64	29.22	30.11	30.36	30.25	30.22	30.43	29.98	30.40	29.51	29.31	-0.7%	-1.3%
	平均敷金(ヶ月分)	1.38	1.39	1.38	1.34	1.36	1.30	1.28	1.28	1.30	1.25	1.28	1.18	1.18	-0.4%	-14.8%
平均礼金(ヶ月分)	0.93	0.93	0.95	0.91	0.89	0.85	0.83	0.81	0.85	0.85	0.83	0.81	0.83	1.4%	-11.6%	
川崎エリア	物件数	3,988	4,425	4,741	4,721	4,473	4,574	4,658	4,444	4,403	4,399	4,332	4,765	5,012	5.2%	25.7%
	平均坪賃料(万円)	0.84	0.87	0.87	0.86	0.84	0.87	0.88	0.88	0.86	0.86	0.85	0.88	0.87	-0.3%	4.2%
	平均賃料(万円)	6.75	6.82	6.80	6.76	6.70	6.80	6.80	6.79	6.74	6.74	6.73	6.77	6.75	-0.3%	0.0%
	平均面積(m ²)	28.68	28.22	28.06	28.14	28.53	27.99	27.96	27.95	28.12	27.89	28.21	27.70	27.69	-0.1%	-3.4%
	平均敷金(ヶ月分)	1.41	1.40	1.38	1.33	1.31	1.26	1.27	1.25	1.28	1.25	1.30	1.19	1.19	-0.3%	-15.6%
平均礼金(ヶ月分)	1.03	1.04	1.06	1.02	0.98	0.94	0.90	0.88	0.95	0.97	0.92	0.90	0.90	-0.3%	-12.8%	
湘南エリア	物件数	3,569	3,357	3,799	3,820	3,445	4,132	4,346	4,383	3,949	4,300	3,788	4,533	4,688	3.6%	31.6%
	平均坪賃料(万円)	0.65	0.65	0.66	0.66	0.66	0.70	0.70	0.69	0.64	0.64	0.63	0.68	0.68	1.1%	5.8%
	平均賃料(万円)	6.19	6.23	6.16	6.13	6.20	6.20	6.20	6.20	6.08	6.00	6.20	6.07	6.11	0.6%	-1.4%
	平均面積(m ²)	34.34	34.33	33.71	33.54	34.24	32.49	32.65	32.86	34.35	33.76	35.19	32.66	32.37	-0.9%	-5.7%
	平均敷金(ヶ月分)	1.49	1.53	1.49	1.43	1.41	1.22	1.21	1.21	1.36	1.28	1.42	1.18	1.17	-0.3%	-21.1%
平均礼金(ヶ月分)	0.76	0.77	0.77	0.74	0.72	0.61	0.58	0.57	0.74	0.72	0.66	0.71	0.73	3.6%	-2.8%	
県央エリア	物件数	5,235	5,525	6,478	6,446	6,250	7,015	7,304	7,283	6,921	7,014	6,816	7,925	7,819	-1.3%	49.4%
	平均坪賃料(万円)	0.59	0.59	0.59	0.60	0.59	0.61	0.61	0.58	0.58	0.57	0.59	0.59	0.60	0.7%	1.8%
	平均賃料(万円)	5.70	5.65	5.67	5.60	5.70	5.70	5.70	5.72	5.66	5.63	5.70	5.64	5.66	0.4%	-0.7%
	平均面積(m ²)	34.93	34.49	34.61	33.85	34.57	33.94	34.29	34.30	35.42	35.16	35.89	34.49	34.46	-0.1%	-1.4%
	平均敷金(ヶ月分)	1.46	1.46	1.45	1.40	1.40	1.28	1.28	1.26	1.31	1.27	1.36	1.23	1.21	-1.6%	-17.3%
平均礼金(ヶ月分)	0.68	0.68	0.67	0.64	0.64	0.57	0.55	0.54	0.61	0.62	0.57	0.62	0.62	-0.6%	-8.8%	
エリア合計	物件数	23,033	23,905	26,401	26,413	24,984	27,616	28,642	28,380	27,266	28,426	26,907	30,422	31,105	2.2%	35.0%
	平均坪賃料(万円)	0.72	0.73	0.73	0.73	0.72	0.74	0.74	0.74	0.71	0.71	0.71	0.73	0.73	0.6%	1.7%
	平均賃料(万円)	6.30	6.31	6.29	6.25	6.30	6.33	6.33	6.33	6.26	6.20	6.31	6.22	6.22	0.0%	-1.1%
	平均面積(m ²)	31.96	31.78	31.67	31.27	32.03	31.56	31.69	31.79	32.47	32.13	32.80	31.56	31.33	-0.7%	-1.9%
	平均敷金(ヶ月分)	1.43	1.44	1.42	1.37	1.37	1.27	1.26	1.26	1.32	1.26	1.34	1.20	1.18	-1.0%	-17.2%
平均礼金(ヶ月分)	0.85	0.86	0.86	0.82	0.80	0.73	0.71	0.69	0.77	0.78	0.74	0.75	0.76	1.3%	-10.8%	

間取り別	項目	08.11	08.12	09.1	09.2	09.3	09.4	09.5	09.6	09.7	09.8	09.9	09.10	09.11	前月比	昨年比
ワンルーム	物件数	2,637	2,894	3,108	3,216	2,768	2,801	2,872	2,860	3,118	3,060	3,080	3,154	3,276	3.9%	24.2%
	平均坪賃料(万円)	0.96	0.98	0.96	0.97	0.95	0.94	0.95	0.95	0.97	0.97	0.96	0.95	0.95	0.1%	-1.1%
	平均賃料(万円)	5.26	5.30	5.25	5.22	5.10	5.10	5.20	5.18	5.23	5.3	5.22	5.18	5.22	0.8%	-0.8%
	平均面積(m ²)	18.59	18.54	18.60	18.42	18.49	18.54	18.55	18.65	18.50	18.55	18.61	18.64	18.78	0.7%	1.0%
	平均敷金(ヶ月分)	1.10	1.08	1.09	1.08	1.08	1.06	1.06	1.06	0.99	0.99	1.00	0.96	0.95	-0.6%	-13.2%
平均礼金(ヶ月分)	0.75	0.72	0.75	0.73	0.72	0.69	0.68	0.68	0.66	0.66	0.65	0.64	0.61	0.7%	-18.5%	
1DK	物件数	9,226	9,700	11,004	11,273	10,230	12,084	12,396	12,180	10,669	11,738	10,225	13,325	13,956	4.7%	51.3%
	平均坪賃料(万円)	0.85	0.86	0.86	0.86	0.86	0.89	0.89	0.90	0.84	0.83	0.85	0.87	0.87	-0.3%	2.0%
	平均賃料(万円)	5.68	5.71	5.71	5.68	5.70	5.80	5.80	5.79	5.56	5.5	5.67	5.68	5.67	-0.2%	-0.2%
	平均面積(m ²)	22.42	22.43	22.40	22.18	22.24	21.92	21.86	21.89	22.29	22.17	22.51	21.97	21.98	0.1%	-2.0%
	平均敷金(ヶ月分)	1.29	1.31	1.28	1.19	1.17	0.97	0.96	0.95	1.12	1.02	1.19	0.91	0.90	-0.9%	-29.7%
平均礼金(ヶ月分)	0.90	0.91	0.92	0.84	0.81	0.67	0.65	0.63	0.83	0.84	0.78	0.80	0.81	1.3%	-9.6%	
2DK	物件数	7,425	7,476	8,085	7,817	7,759	8,337	8,729	8,618	8,657	8,836	8,822	9,126	9,115	-0.1%	22.8%
	平均坪賃料(万円)	0.59	0.59	0.59	0.59	0.58	0.59	0.59	0.58	0.58	0.58	0.58	0.57	0.58	0.4%	-1.9%
	平均賃料(万円)	6.73	6.78	6.75	6.75	6.80	6.80	6.80	6.76	6.73	6.7	6.72	6.66	6.71	0.7%	-0.3%
	平均面積(m ²)	38.29	38.40	38.42	38.47	38.56	38.76	38.74	38.69	38.75	38.80	38.78	38.80	38.81	0.3%	1.6%
	平均敷金(ヶ月分)	1.58	1.60	1.58	1.58	1.57	1.53	1.53	1.53	1.51	1.50	1.50	1.48	1.47	-0.6%	-7.0%
平均礼金(ヶ月分)	0.86	0.87	0.86	0.86	0.84	0.82	0.78	0.78	0.79	0.79	0.76	0.76	0.76	0.8%	-11.1%	
3DK	物件数	3,527	3,609	3,947	3,845	3,957	4,133	4,342	4,432	4,525	4,460	4,463	4,497	4,443	-1.2%	26.0%
	平均坪賃料(万円)	0.49	0.49	0.49	0.48	0.48	0.49	0.48	0.48	0.48	0.48	0.48	0.48	0.48	0.3%	-2.3%
	平均賃料(万円)	7.56	7.55	7.57	7.55	7.60	7.60	7.50	7.49	7.5	7.48	7.44	7.44	7.48	0.6%	-1.0%
	平均面積(m ²)	51.42	51.56	51.62	51.62	51.80	51.87	51.84	51.87	51.89	51.89	51.89	51.86	51.99	0.2%	1.1%
	平均敷金(ヶ月分)	1.71	1.72	1.72	1.72	1.70	1.70	1.69	1.67	1.61	1.57	1.56	1.60	1.62	1.1%	-5.7%
平均礼金(ヶ月分)	0.79	0.80	0.81	0.79	0.79	0.78	0.74	0.71	0.70	0.68	0.66	0.69	0.70	1.7%	-11.8%	
4DK	物件数	213	222	249	250	249	255	296	285	291	316	314	309	301	-2.6%	41.3%
	平均坪賃料(万円)	0.48	0.48	0.48	0.48	0.48	0.48	0.47	0.48	0.47	0.46	0.47	0.46	0.47	1.7%	-1.2%
	平均賃料(万円)	9.40	9.56	9.52	9.68	9.50	9.40	9.40	9.47	9.48	9.3	9.33	9.15	9.26	1.1%	-1.6%
	平均面積(m ²)	65.14	65.85	66.00	65.87	65.12	65.36	65.61	65.61	66.37	65.86	65.32	65.22	64.93	-0.4%	-0.3%
	平均敷金(ヶ月分)	1.83	1.84	1.82	1.78	1.78	1.77	1.72	1.71	1.67	1.70	1.72	1.73	1.71	-1.0%	-6.1%
平均礼金(ヶ月分)	0.70	0.63	0.67	0.72	0.69	0.67	0.62	0.63	0.62	0.60	0.60	0.59	0.62	5.5%	-11.8%	

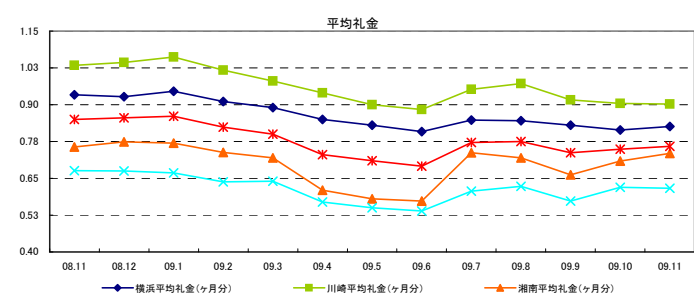
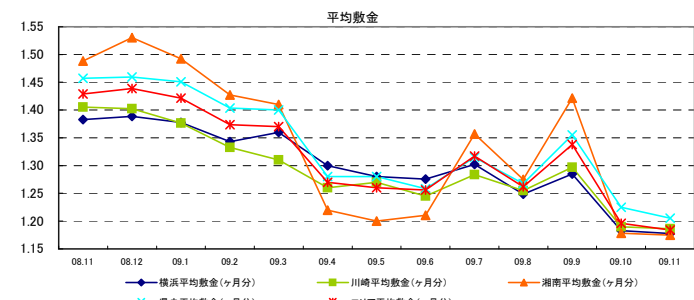
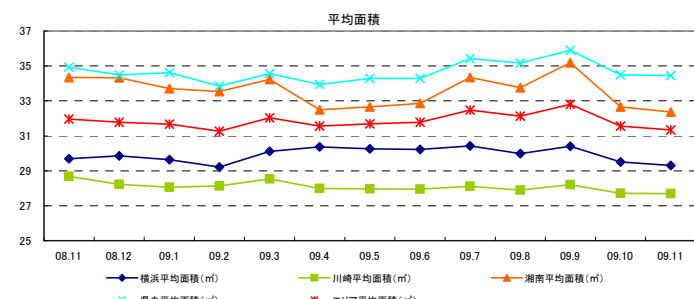
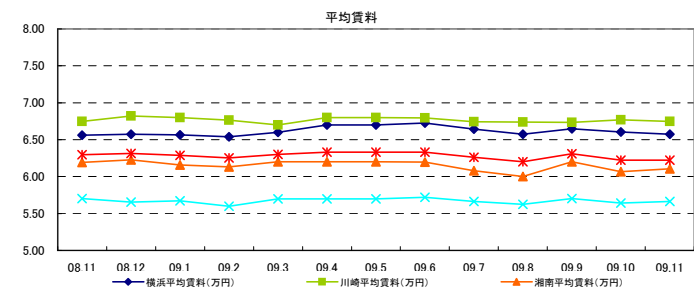
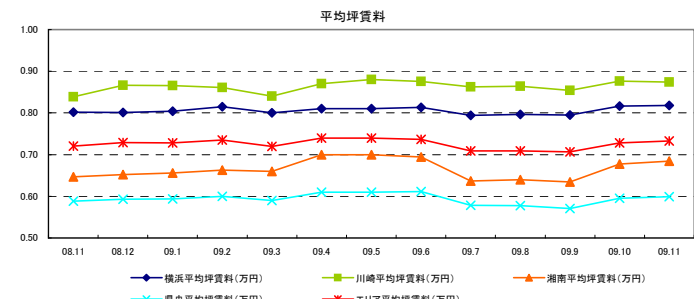
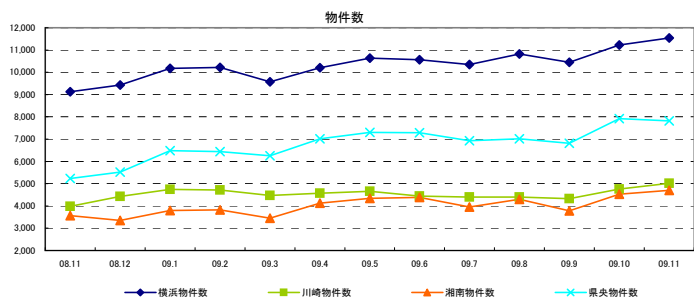
項目	09.11	前月比
問合せ物件平均	0.68	-0.7%
平均坪賃料(万円)	6.25	2.5%
平均賃料(万円)	33.56	2.7%
平均面積(m ²)	1.17	4.5%
平均敷金(ヶ月分)	0.68	6.1%
敷金0物件割合	22.9%	-1.0%
礼金0物件割合	38.2%	-3.4%
敷金礼金0物件割合	20.3%	-0.1%

神奈川エリア問合せ駅ランキング	
1位	目吉
2位	溝の口
3位	本厚木
4位	橋本
5位	横浜
6位	相模大野
7位	戸塚
8位	武蔵小杉
9位	上大岡
10位	百合ヶ丘

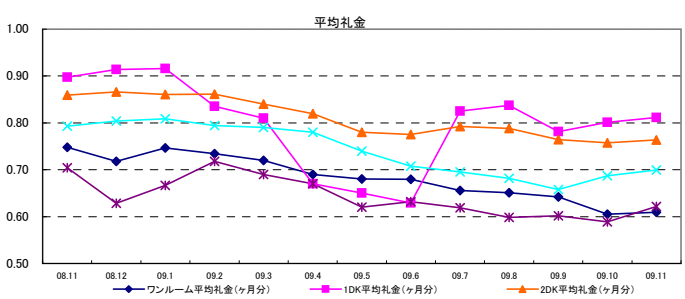
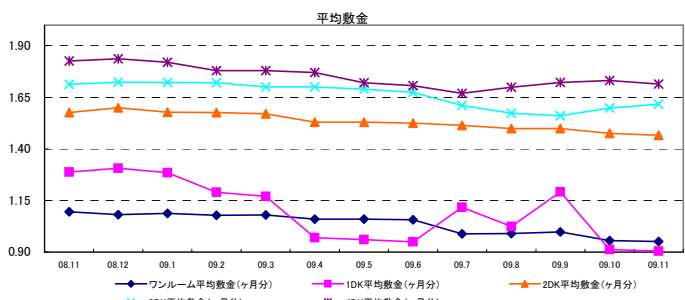
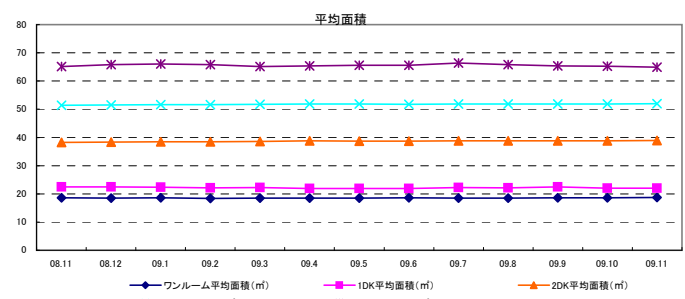
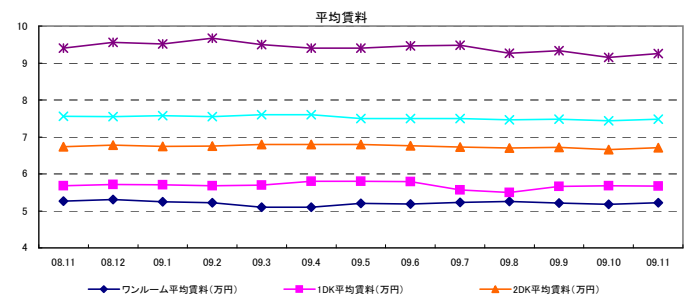
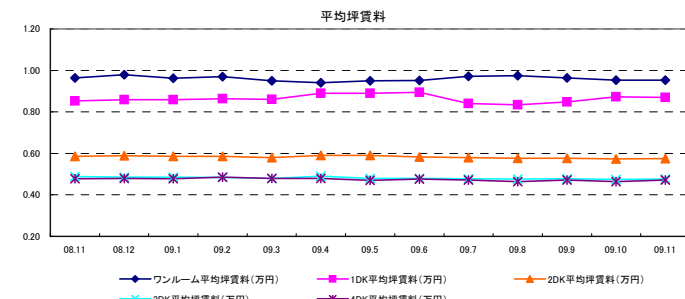
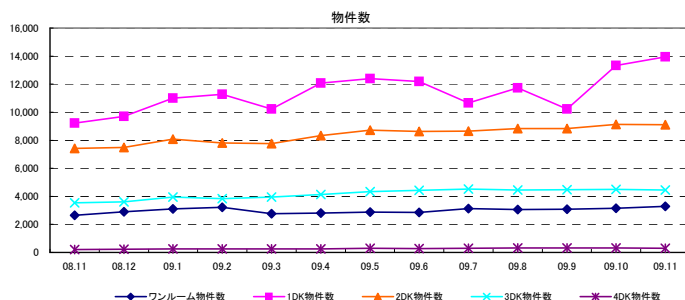
◇神奈川エリア グラフレポート(アパート)



エリア別グラフ



間取り別グラフ



◇埼玉エリアレポート(アパート)



対象エリア	項目	08.11	08.12	09.1	09.2	09.3	09.4	09.5	09.6	09.7	09.8	09.9	09.10	09.11	前月比	昨年比
所沢エリア	物件数	1,743	1,727	1,732	1,896	1,786	1,765	1,894	1,865	1,723	1,877	1,744	1,963	1,981	0.9%	13.7%
	平均坪賃料(万円)	0.56	0.56	0.56	0.57	0.56	0.59	0.59	0.58	0.55	0.56	0.55	0.57	0.58	0.8%	3.1%
	平均賃料(万円)	5.56	5.55	5.52	5.51	5.60	5.60	5.60	5.63	5.57	5.45	5.54	5.51	5.52	0.1%	-0.8%
	平均面積(m ²)	35.46	35.30	35.07	34.52	35.53	34.38	34.95	34.94	35.85	34.84	35.98	34.95	34.75	-0.6%	-2.0%
	平均敷金(ヶ月分)	1.35	1.37	1.36	1.29	1.34	1.22	1.20	1.17	1.29	1.19	1.32	1.17	1.16	-1.0%	-13.7%
平均礼金(ヶ月分)	0.55	0.55	0.56	0.52	0.52	0.49	0.50	0.48	0.57	0.61	0.56	0.58	0.56	-3.9%	1.8%	
川越エリア	物件数	5,312	5,611	5,554	5,587	5,302	5,573	5,157	6,291	5,983	6,400	6,212	6,925	6,938	0.2%	30.6%
	平均坪賃料(万円)	0.63	0.63	0.62	0.62	0.62	0.64	0.63	0.63	0.62	0.61	0.61	0.62	0.62	0.9%	-0.3%
	平均賃料(万円)	5.55	5.52	5.51	5.49	5.50	5.50	5.60	5.55	5.50	5.47	5.49	5.48	5.48	-0.3%	-1.3%
	平均面積(m ²)	31.92	31.74	31.89	31.61	32.03	31.35	32.11	31.86	32.01	32.12	32.02	31.91	31.61	-0.9%	-1.0%
	平均敷金(ヶ月分)	1.24	1.24	1.24	1.17	1.20	1.13	1.14	1.14	1.17	1.15	1.16	1.11	1.09	-1.8%	-12.2%
平均礼金(ヶ月分)	0.63	0.65	0.65	0.63	0.61	0.57	0.55	0.57	0.64	0.63	0.61	0.61	0.61	-0.1%	-3.4%	
浦和・大宮エリア	物件数	7,373	8,245	8,206	9,023	8,525	8,783	9,147	9,115	8,133	8,713	8,431	9,194	9,396	2.2%	27.4%
	平均坪賃料(万円)	0.67	0.66	0.67	0.67	0.67	0.69	0.70	0.69	0.65	0.66	0.65	0.67	0.68	0.4%	1.5%
	平均賃料(万円)	6.07	6.05	6.00	5.99	6.00	6.00	6.00	6.05	5.98	5.94	5.97	5.97	5.92	-0.9%	-2.5%
	平均面積(m ²)	33.14	33.17	32.76	32.58	32.79	31.98	31.77	32.36	33.30	32.65	33.25	32.46	31.99	-1.4%	-3.5%
	平均敷金(ヶ月分)	1.32	1.32	1.31	1.22	1.23	1.14	1.11	1.15	1.22	1.16	1.19	1.11	1.06	-4.5%	-19.9%
平均礼金(ヶ月分)	0.69	0.69	0.67	0.63	0.62	0.57	0.55	0.57	0.62	0.64	0.62	0.63	0.65	2.5%	-5.5%	
越谷エリア	物件数	3,528	3,885	4,305	4,513	4,260	4,647	4,472	4,572	4,387	4,554	4,497	5,058	5,078	0.4%	43.9%
	平均坪賃料(万円)	0.55	0.55	0.56	0.57	0.57	0.58	0.58	0.58	0.55	0.56	0.55	0.57	0.58	0.2%	5.0%
	平均賃料(万円)	5.60	5.68	5.61	5.58	5.60	5.60	5.60	5.63	5.61	5.60	5.62	5.59	5.60	0.3%	0.1%
	平均面積(m ²)	36.48	36.68	35.68	35.23	35.54	35.05	35.44	35.27	35.90	36.22	35.13	35.13	35.18	0.1%	-3.6%
	平均敷金(ヶ月分)	1.24	1.22	1.22	1.19	1.18	1.09	1.10	1.06	1.13	1.12	1.17	1.09	1.08	-0.5%	-12.4%
平均礼金(ヶ月分)	0.46	0.49	0.51	0.43	0.43	0.38	0.35	0.34	0.42	0.43	0.40	0.43	0.45	4.0%	-3.3%	
上尾・白岡エリア	物件数	1,842	1,962	2,187	2,146	2,097	2,321	2,284	2,228	1,955	1,905	1,818	2,019	1,970	-2.4%	6.9%
	平均坪賃料(万円)	0.48	0.48	0.49	0.50	0.49	0.51	0.51	0.51	0.46	0.46	0.46	0.49	0.50	1.8%	4.2%
	平均賃料(万円)	5.60	5.57	5.56	5.55	5.60	5.60	5.50	5.49	5.39	5.32	5.39	5.31	5.35	0.7%	-4.4%
	平均面積(m ²)	41.25	40.80	40.32	39.82	40.67	39.46	39.27	39.18	40.74	40.24	40.71	38.76	38.44	-0.8%	-6.8%
	平均敷金(ヶ月分)	1.46	1.43	1.42	1.35	1.38	1.27	1.23	1.25	1.36	1.32	1.37	1.23	1.14	-7.4%	-21.7%
平均礼金(ヶ月分)	0.52	0.50	0.49	0.43	0.40	0.39	0.36	0.34	0.41	0.40	0.38	0.43	0.44	2.7%	-15.0%	
エリア合計	物件数	22,882	24,306	25,157	26,904	25,653	27,364	27,679	28,758	26,181	27,055	25,873	29,435	29,700	0.9%	30.9%
	平均坪賃料(万円)	0.59	0.59	0.59	0.60	0.59	0.61	0.61	0.61	0.58	0.58	0.58	0.60	0.60	0.7%	2.0%
	平均賃料(万円)	5.69	5.68	5.65	5.63	5.65	5.64	5.67	5.65	5.59	5.55	5.61	5.67	5.66	-0.2%	-2.2%
	平均面積(m ²)	35.10	35.06	34.81	34.47	34.88	33.97	34.15	34.16	35.05	34.43	35.00	34.05	33.80	-0.7%	-3.7%
	平均敷金(ヶ月分)	1.32	1.32	1.32	1.25	1.26	1.16	1.14	1.15	1.23	1.17	1.23	1.12	1.10	-2.5%	-17.3%
平均礼金(ヶ月分)	0.59	0.60	0.59	0.54	0.53	0.48	0.46	0.46	0.55	0.57	0.54	0.56	0.57	1.6%	-3.1%	

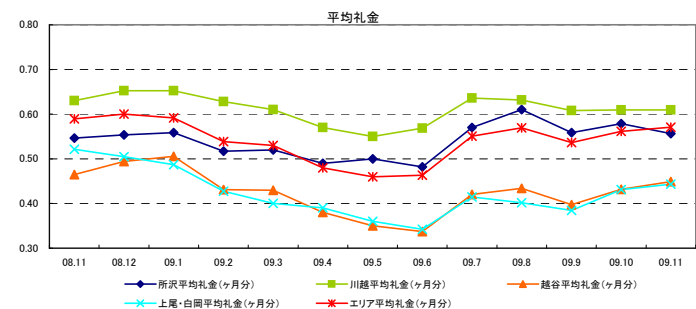
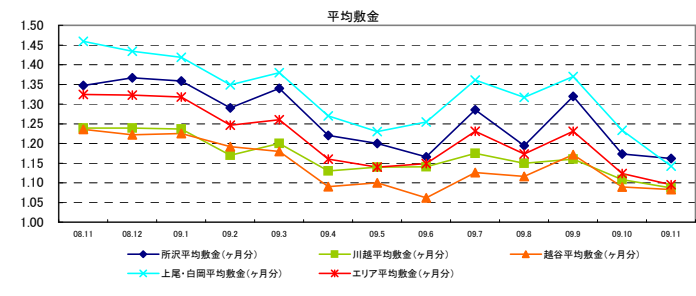
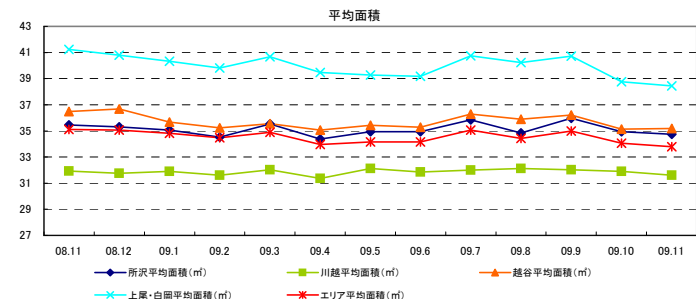
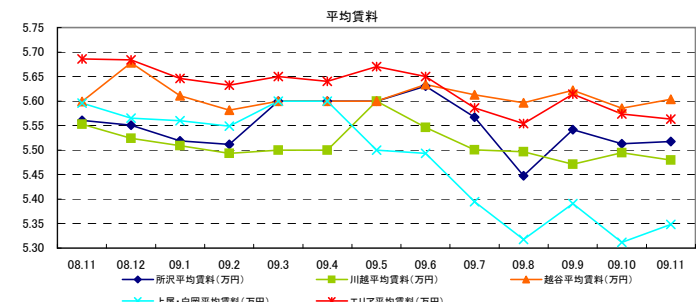
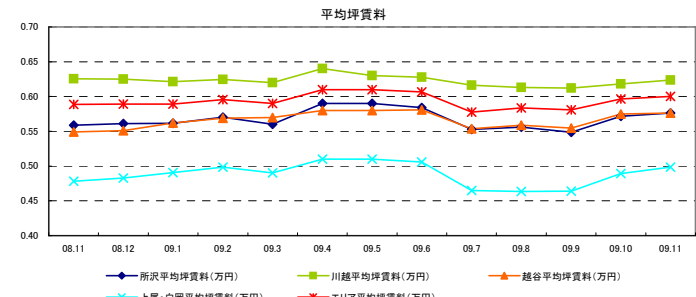
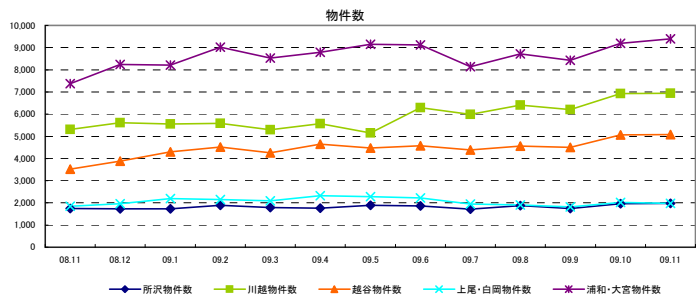
間取り別	項目	08.11	08.12	09.1	09.2	09.3	09.4	09.5	09.6	09.7	09.8	09.9	09.10	09.11	前月比	昨年比
ワンルーム	物件数	1,926	2,122	2,233	2,227	2,171	2,164	2,060	2,134	2,135	2,110	2,200	2,242	2,258	0.7%	17.2%
	平均坪賃料(万円)	0.77	0.77	0.77	0.76	0.76	0.76	0.77	0.76	0.75	0.75	0.75	0.75	0.74	-0.4%	-3.2%
	平均賃料(万円)	4.45	4.41	4.40	4.39	4.30	4.30	4.40	4.34	4.33	4.28	4.29	4.31	4.33	0.6%	-2.5%
	平均面積(m ²)	19.63	19.47	19.43	19.55	19.37	19.37	19.40	19.41	19.55	19.32	19.31	19.47	19.65	0.9%	0.1%
	平均敷金(ヶ月分)	1.09	1.07	1.05	0.99	0.99	0.99	0.99	0.95	0.96	0.95	0.93	0.94	0.93	-0.7%	-14.3%
平均礼金(ヶ月分)	0.65	0.67	0.65	0.59	0.58	0.57	0.54	0.56	0.55	0.54	0.54	0.53	0.53	0.4%	-18.2%	
1DK	物件数	7,463	8,049	8,498	9,673	8,687	10,406	10,703	10,990	8,912	9,902	8,691	11,441	11,845	3.5%	58.7%
	平均坪賃料(万円)	0.75	0.74	0.74	0.75	0.75	0.78	0.78	0.77	0.72	0.72	0.73	0.74	0.74	0.4%	-0.1%
	平均賃料(万円)	5.07	5.05	5.04	5.07	5.10	5.10	5.20	5.15	4.91	4.87	4.97	4.96	4.96	0.0%	-2.1%
	平均面積(m ²)	23.00	22.99	22.98	22.76	22.80	22.44	22.54	22.61	22.94	22.76	22.95	22.60	22.51	-0.4%	-2.1%
	平均敷金(ヶ月分)	1.07	1.07	1.07	0.92	0.95	0.76	0.73	0.76	0.92	0.85	0.99	0.76	0.72	-5.2%	-32.7%
平均礼金(ヶ月分)	0.65	0.65	0.65	0.55	0.55	0.43	0.41	0.43	0.66	0.68	0.62	0.67	0.68	0.7%	4.9%	
2DK	物件数	8,817	9,539	9,625	9,995	9,743	9,817	9,711	10,347	9,937	9,901	9,923	10,420	10,289	-1.3%	16.7%
	平均坪賃料(万円)	0.50	0.50	0.50	0.49	0.49	0.49	0.49	0.49	0.49	0.49	0.49	0.49	0.49	0.2%	-1.4%
	平均賃料(万円)	5.93	5.93	5.88	5.86	5.80	5.90	5.90	5.85	5.83	5.86	5.87	5.87	5.87	0.0%	-0.9%
	平均面積(m ²)	39.60	39.55	39.62	39.70	39.52	39.55	39.70	39.58	39.63	39.61	39.67	39.85	39.80	-0.1%	0.5%
	平均敷金(ヶ月分)	1.45	1.44	1.45	1.43	1.43	1.40	1.40	1.39	1.40	1.36	1.37	1.36	1.34	-1.4%	-7.3%
平均礼金(ヶ月分)	0.59	0.60	0.59	0.57	0.54	0.53	0.52	0.52	0.54	0.56	0.54	0.52	0.53	1.9%	-10.1%	
3DK	物件数	4,240	4,537	4,546	4,762	4,782	4,714	4,893	4,973	4,882	4,861	4,818	5,028	5,022	-0.1%	18.4%
	平均坪賃料(万円)	0.43	0.43	0.43	0.43	0.43	0.43	0.42	0.42	0.42	0.42	0.42	0.43	0.43	-0.1%	0.0%
	平均賃料(万円)	6.72	6.76	6.77	6.75	6.80	6.80	6.70	6.75	6.72	6.74	6.71	6.76	6.76	0.0%	0.6%
	平均面積(m ²)	52.38	52.56	52.53	52.55	52.67	52.74	52.71	52.70	52.65	52.46	52.41	52.63	52.69	0.1%	0.6%
	平均敷金(ヶ月分)	1.60	1.62	1.61	1.61	1.60	1.59	1.59	1.56	1.55	1.53	1.51	1.51	1.52	0.6%	-5.1%
平均礼金(ヶ月分)	0.46	0.48	0.48	0.44	0.43	0.43	0.41	0.39	0.39	0.39	0.39	0.41	0.42	3.1%	-8.3%	
4DK	物件数	228	253	247	243	259	260	304	308	307	270	285	303	274	-9.6%	20.2%
	平均坪賃料(万円)	0.40	0.41	0.41	0.40	0.40	0.40	0.40	0.40	0.40	0.41	0.41	0.40	0.41	0.7%	1.2%
	平均賃料(万円)	7.77	7.94	7.96	7.89	7.70	7.80	7.90	7.96	7.91	8.01	7.96	7.86	7.88	0.2%	1.3%
	平均面積(m ²)	64.37	65.07	65.13	64.88	64.93	64.61	65.32	65.47	65.14	64.72	64.45	64.75	64.36	-0.6%	0.0%
	平均敷金(ヶ月分)	1.61	1.62	1.62	1.69	1.64	1.63	1.62	1.54	1.56	1.56	1.53	1.49	1.48	-1.1%	-8.3%
平均礼金(ヶ月分)	0.39	0.39	0.42	0.32	0.34	0.40	0.34	0.34	0.34	0.39	0.38	0.35	0.36	1.5%	-6.0%	

項目	08.11	前月比
間合せ物件平均		
平均坪賃料(万円)	0.56	-0.8%
平均賃料(万円)	5.53	-1.1%
平均面積(m ²)	35.44	1.2%
平均敷金(ヶ月分)	0.98	-2.1%
平均礼金(ヶ月分)	0.47	-2.6%
敷金0物件割合	30.4%	1.4%
礼金0物件割合	59.4%	3.5%
敷金礼金0物件割合	26.0%	1.7%

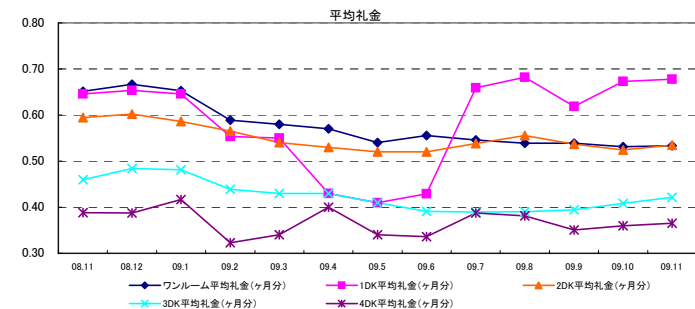
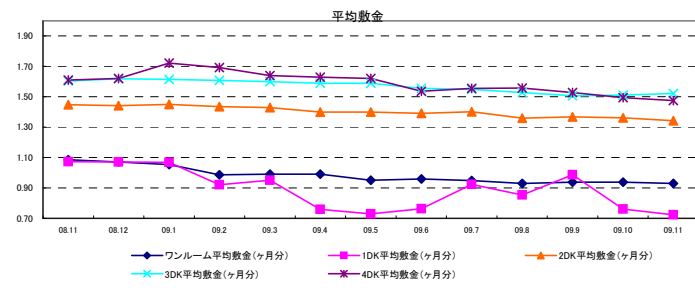
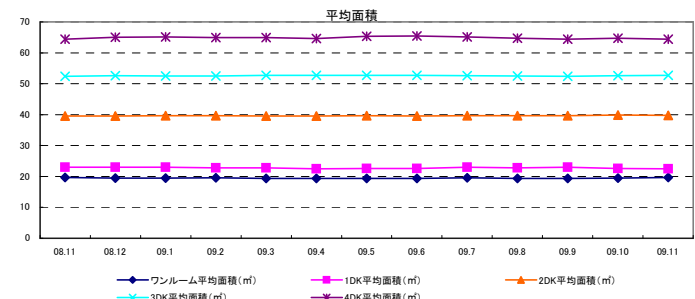
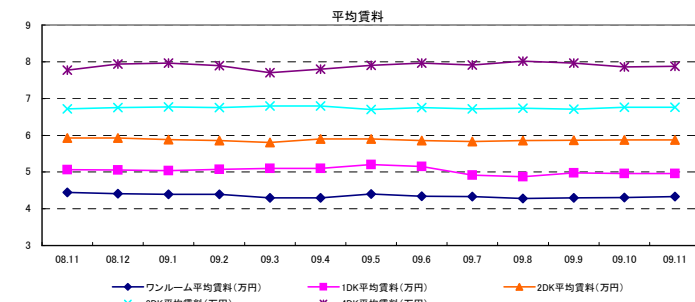
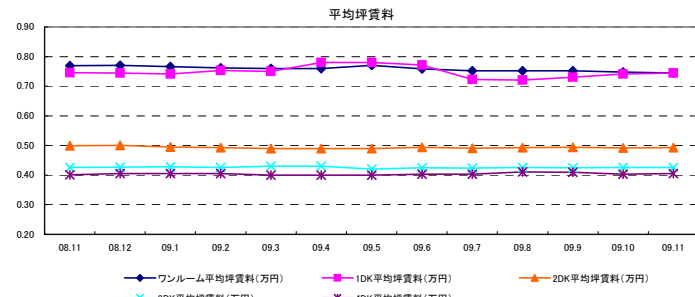
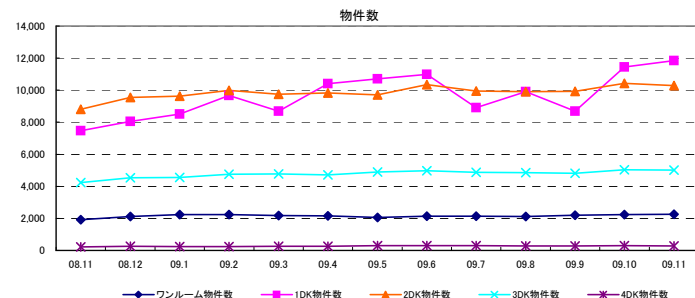
◇埼玉エリア グラフレポート(アパート)



エリア別グラフ



間取り別グラフ



◇千葉エリアレポート(アパート)



対象エリア	項目	08.11	08.12	09.1	09.2	09.3	09.4	09.5	09.6	09.7	09.8	09.9	09.10	09.11	前月比	昨年比
柏エリア	物件数	5,697	5,689	6,098	6,087	5,578	5,108	5,173	5,439	5,083	5,305	5,067	5,779	5,847	1.2%	2.6%
	平均坪賃料(万円)	0.56	0.56	0.56	0.56	0.56	0.57	0.57	0.57	0.55	0.55	0.55	0.56	0.56	-0.1%	0.2%
	平均賃料(万円)	5.41	5.42	5.40	5.36	5.40	5.50	5.40	5.43	5.36	5.29	5.38	5.34	5.39	0.9%	-0.5%
	平均面積(m ²)	34.94	34.93	34.62	34.41	35.04	34.72	34.93	34.68	35.23	34.68	35.23	34.39	34.79	1.2%	-0.4%
	平均敷金(ヶ月分)	1.23	1.21	1.17	1.13	1.15	1.08	1.06	1.03	1.10	1.06	1.14	1.02	1.01	-0.4%	-17.5%
平均礼金(ヶ月分)	0.40	0.40	0.40	0.35	0.34	0.31	0.28	0.28	0.37	0.38	0.33	0.41	0.42	1.8%	4.7%	
市川・船橋エリア	物件数	5,995	5,961	6,641	6,640	6,221	5,737	5,959	6,235	5,851	5,915	5,684	6,147	6,331	3.0%	5.6%
	平均坪賃料(万円)	0.71	0.71	0.72	0.71	0.70	0.71	0.71	0.71	0.69	0.69	0.70	0.71	0.72	0.1%	1.3%
	平均賃料(万円)	6.01	6.03	6.05	6.05	6.10	6.10	6.10	6.15	6.11	6.12	6.17	6.15	6.12	-0.4%	1.8%
	平均面積(m ²)	30.74	30.52	30.60	30.84	31.60	31.25	31.41	31.19	31.72	31.84	31.88	31.24	30.91	-1.0%	0.6%
	平均敷金(ヶ月分)	1.31	1.29	1.32	1.31	1.28	1.23	1.23	1.20	1.25	1.22	1.24	1.16	1.15	-0.9%	-12.7%
平均礼金(ヶ月分)	0.67	0.67	0.68	0.64	0.61	0.58	0.58	0.57	0.61	0.60	0.59	0.60	0.61	0.5%	-8.8%	
千葉・成田エリア	物件数	5,908	5,860	6,160	6,483	5,916	6,436	6,690	7,226	6,711	6,987	5,853	7,186	7,155	-0.4%	21.1%
	平均坪賃料(万円)	0.53	0.53	0.53	0.55	0.54	0.56	0.57	0.56	0.51	0.51	0.51	0.54	0.53	-0.1%	1.4%
	平均賃料(万円)	5.52	5.55	5.53	5.45	5.50	5.50	5.50	5.52	5.41	5.34	5.46	5.38	5.37	-0.2%	-2.8%
	平均面積(m ²)	37.65	37.89	37.41	36.38	36.88	35.71	35.69	36.05	37.85	37.32	38.52	36.44	36.39	-0.1%	-3.4%
	平均敷金(ヶ月分)	1.48	1.50	1.48	1.39	1.39	1.22	1.20	1.21	1.31	1.30	1.42	1.20	1.18	-1.8%	-20.2%
平均礼金(ヶ月分)	0.47	0.48	0.48	0.42	0.40	0.35	0.34	0.35	0.45	0.47	0.41	0.48	0.47	-3.0%	0.2%	
房総エリア	物件数	941	1,081	1,190	1,271	1,252	1,632	1,700	1,762	1,466	1,643	1,334	1,695	1,806	6.5%	91.9%
	平均坪賃料(万円)	0.42	0.42	0.42	0.44	0.44	0.48	0.48	0.47	0.42	0.42	0.41	0.46	0.45	-0.7%	7.3%
	平均賃料(万円)	5.37	5.28	5.35	5.30	5.30	5.10	5.10	5.18	4.95	4.91	5.16	4.93	4.97	0.8%	-7.5%
	平均面積(m ²)	44.04	43.34	44.19	42.26	42.53	38.95	38.73	39.59	41.52	41.36	43.63	38.72	39.30	1.5%	-10.8%
	平均敷金(ヶ月分)	1.61	1.58	1.60	1.42	1.45	1.09	1.04	1.07	1.27	1.29	1.43	1.06	1.06	0.2%	-34.4%
平均礼金(ヶ月分)	0.39	0.39	0.39	0.33	0.29	0.23	0.22	0.23	0.43	0.46	0.34	0.49	0.49	-1.1%	-24.1%	
エリア合計	物件数	18,596	18,660	20,155	20,575	19,055	19,092	19,693	20,829	19,226	19,991	18,095	20,953	21,305	1.7%	14.6%
	平均坪賃料(万円)	0.59	0.59	0.60	0.60	0.59	0.60	0.60	0.60	0.57	0.57	0.57	0.59	0.59	0.0%	-0.2%
	平均賃料(万円)	5.64	5.65	5.65	5.60	5.64	5.62	5.64	5.65	5.57	5.52	5.63	5.55	5.56	0.1%	-1.4%
	平均面積(m ²)	34.92	34.96	34.73	34.37	34.98	34.35	34.42	34.51	35.58	35.34	35.87	34.51	34.55	0.1%	-1.1%
	平均敷金(ヶ月分)	1.36	1.35	1.34	1.28	1.29	1.17	1.15	1.14	1.23	1.21	1.29	1.12	1.11	-1.1%	-18.1%
平均礼金(ヶ月分)	0.51	0.51	0.52	0.47	0.44	0.40	0.39	0.38	0.48	0.49	0.44	0.50	0.50	-0.4%	-1.4%	

間取り別	項目	08.11	08.12	09.1	09.2	09.3	09.4	09.5	09.6	09.7	09.8	09.9	09.10	09.11	前月比	昨年比
ワンルーム	物件数	1,112	1,135	1,230	1,182	1,066	897	848	943	953	1,017	1,024	1,022	989	-3.2%	-11.1%
	平均坪賃料(万円)	0.75	0.76	0.76	0.76	0.75	0.74	0.74	0.75	0.76	0.75	0.75	0.75	0.75	0.5%	0.0%
	平均賃料(万円)	4.56	4.61	4.58	4.55	4.50	4.50	4.54	4.59	4.65	4.65	4.63	4.63	4.66	0.6%	2.2%
	平均面積(m ²)	20.69	20.54	20.39	20.53	20.40	20.63	20.67	20.43	20.61	20.98	20.98	20.97	21.10	0.6%	2.0%
	平均敷金(ヶ月分)	0.96	0.96	0.93	0.94	0.92	0.92	0.94	0.91	0.87	0.90	0.88	0.87	0.85	-2.2%	-10.9%
平均礼金(ヶ月分)	0.54	0.53	0.52	0.51	0.52	0.50	0.52	0.49	0.49	0.49	0.48	0.46	0.44	-5.5%	-19.2%	
1DK	物件数	7,324	7,381	8,220	8,757	7,714	8,415	8,780	9,243	7,674	8,167	6,742	9,246	9,421	1.9%	28.6%
	平均坪賃料(万円)	0.74	0.74	0.74	0.74	0.74	0.76	0.76	0.75	0.71	0.70	0.72	0.73	0.73	0.3%	-1.7%
	平均賃料(万円)	5.01	5.02	5.04	4.99	5.00	5.10	5.10	5.06	4.81	4.72	4.96	4.92	4.94	0.4%	-1.4%
	平均面積(m ²)	22.81	22.89	22.85	22.69	22.62	22.54	22.62	22.65	22.90	22.84	23.06	22.92	22.95	0.1%	0.6%
	平均敷金(ヶ月分)	1.07	1.05	1.05	0.94	0.92	0.73	0.72	0.70	0.85	0.82	0.99	0.73	0.72	-1.3%	-33.1%
平均礼金(ヶ月分)	0.57	0.57	0.58	0.49	0.47	0.37	0.35	0.35	0.57	0.59	0.49	0.61	0.60	-1.3%	6.6%	
2DK	物件数	6,371	6,305	6,586	6,449	6,146	5,869	6,022	6,336	6,314	6,429	6,134	6,480	6,657	2.7%	4.5%
	平均坪賃料(万円)	0.49	0.49	0.49	0.49	0.49	0.48	0.49	0.49	0.48	0.48	0.48	0.48	0.48	-0.3%	-2.1%
	平均賃料(万円)	5.85	5.87	5.88	5.86	5.80	5.80	5.80	5.87	5.79	5.79	5.81	5.82	5.81	0.0%	-0.6%
	平均面積(m ²)	39.87	39.95	40.03	39.89	39.94	40.05	40.06	40.21	40.25	40.32	40.22	40.38	40.42	0.1%	1.4%
	平均敷金(ヶ月分)	1.55	1.54	1.54	1.54	1.52	1.48	1.46	1.46	1.46	1.46	1.46	1.41	1.39	-1.0%	-10.3%
平均礼金(ヶ月分)	0.51	0.51	0.51	0.49	0.47	0.45	0.45	0.45	0.47	0.46	0.45	0.47	0.46	-0.7%	-8.5%	
3DK	物件数	3,480	3,535	3,797	3,872	3,811	3,626	3,747	3,975	3,951	4,056	3,832	3,931	3,973	1.1%	14.2%
	平均坪賃料(万円)	0.42	0.42	0.42	0.42	0.42	0.42	0.42	0.42	0.41	0.42	0.41	0.42	0.41	-0.4%	-1.3%
	平均賃料(万円)	6.72	6.73	6.75	6.71	6.70	6.70	6.80	6.75	6.72	6.72	6.67	6.67	6.66	-0.1%	-0.8%
	平均面積(m ²)	53.21	53.25	53.30	53.29	53.46	53.44	53.64	53.63	53.70	53.68	53.47	53.36	53.47	0.2%	0.5%
	平均敷金(ヶ月分)	1.69	1.71	1.71	1.70	1.70	1.69	1.69	1.66	1.64	1.63	1.62	1.62	1.60	-0.9%	-5.3%
平均礼金(ヶ月分)	0.38	0.38	0.40	0.37	0.34	0.35	0.34	0.35	0.34	0.32	0.33	0.32	0.34	6.0%	-10.1%	
4DK	物件数	308	304	321	311	318	274	291	325	331	319	280	277	261	-5.8%	-15.3%
	平均坪賃料(万円)	0.40	0.39	0.39	0.39	0.39	0.39	0.39	0.39	0.39	0.39	0.39	0.39	0.39	0.3%	-1.7%
	平均賃料(万円)	7.80	7.76	7.74	7.67	7.70	7.60	7.70	7.84	7.88	7.79	7.79	7.76	7.78	0.3%	-0.2%
	平均面積(m ²)	65.09	65.48	65.29	65.09	65.12	65.44	65.30	66.36	66.62	66.61	66.25	65.96	65.90	-0.1%	1.2%
	平均敷金(ヶ月分)	1.74	1.75	1.71	1.67	1.77	1.72	1.69	1.70	1.73	1.68	1.63	1.58	1.61	1.9%	-7.5%
平均礼金(ヶ月分)	0.37	0.40	0.32	0.29	0.28	0.30	0.31	0.32	0.36	0.35	0.32	0.29	0.28	-3.2%	-23.4%	

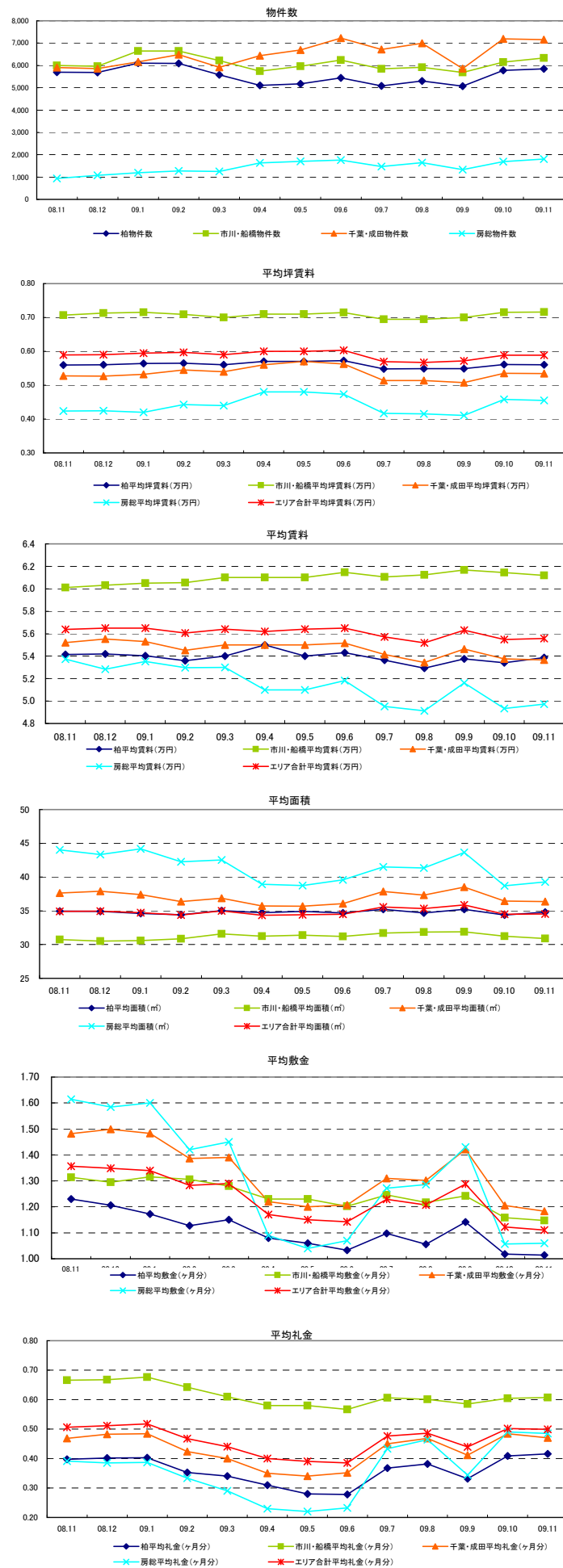
項目	09.11	前月比
間合せ物件平均	0.55	3.8%
平均坪賃料(万円)	5.31	-1.2%
平均賃料(万円)	34.91	-4.4%
平均面積(m ²)	0.98	6.4%
平均敷金(ヶ月分)	0.42	18.7%
敷金0物件割合	34.9%	-0.9%
礼金0物件割合	62.0%	-3.8%
敷金礼金0物件割合	31.1%	-0.3%

千葉エリア間合せ駅ランキング	
1位	五井
2位	柏
3位	津田沼
4位	西船橋
5位	馬橋
6位	京成大久保
7位	浦安
8位	東船橋
9位	新松戸
10位	松戸

◇千葉エリア グラフレポート(アパート)



エリア別グラフ



間取り別グラフ

