



# HOME'Sマーケットレポート

## 【賃貸：首都圏】 2009年2月度

### 【当月サマリー】

	マンション			アパート		
	2月	対前月比	対前年比	2月	対前月比	対前年比
物件数	216,675	-0.3%	-3.2%	122,055	1.7%	-1.7%
平均坪賃料(万円)	0.81	-0.6%	-1.9%	0.72	0.5%	-2.2%
平均賃料(万円)	8.84	-0.3%	-0.1%	6.07	-0.3%	0.0%
平均面積(m <sup>2</sup> )	39.32	0.4%	1.6%	31.39	-0.8%	2.0%
平均敷金(ヶ月分)	1.48	-0.9%	-4.8%	1.28	-3.9%	-2.9%
平均礼金(ヶ月分)	0.91	-2.8%	-8.4%	0.73	-5.3%	-7.6%

#### ■ マンショントピックス(シート:マ\_系)

首都圏賃貸マンションマーケットは、平均面積を除く全ての項目において先月より微減

先月下げ止まりを見せていた礼金も、再び下落基調  
特にワンルームにおいては昨年からの下落が続いており、昨対比で見ると▲10ポイントにのぼる  
問合せ駅ランキングでは3ヶ月間連続で「池袋」が一位にあがる。

#### ■ アパートトピックス(シート:ア\_系)

首都圏賃貸アパートマーケットは、首都圏全域で礼金が下落

埼玉・千葉エリアでは、礼金が前月比▲10ポイント近く下落。  
埼玉エリアは先月まで昨対比▲5ポイントだったところ、今月は▲10ポイントとなった。  
また千葉エリアも下落が続き今月に入り昨対比▲10ポイントとなった。



NEXT CO.,LTD.

株式会社ネクスト  
TEL:03-6204-4050  
FAX:03-6204-3994

## ■集計方法

### 【対象物件】

住宅・不動産情報ポータルサイト「HOME'S」(<http://www.homes.co.jp/>)に掲載されているマンション・アパート・戸建・土地

### 【対象地域】

東京都・神奈川県・埼玉県・千葉県

### 【エリア分け】

都心エリア/港区・千代田区・中央区  
城北エリア/板橋区・文京区・豊島区・北区・練馬区  
城東エリア/葛飾区・江戸川区・江東区・荒川区・足立区・台東区・墨田区  
城西エリア/新宿区・杉並区・中野区  
城南エリア/渋谷区・世田谷区・大田区・品川区・目黒区  
都下エリア/あきる野市・稲城市・羽村市・国分寺市・国立市・狛江市・三鷹市・小金井市・小平市・昭島市・清瀬市・西多摩郡・西東京市・青梅市・多摩市・町田市・調布市・東久留米市・東村山市・東大和市・日野市・八王子市・府中市・武蔵村山市・武蔵野市・福生市・立川市  
横浜エリア/横浜市  
川崎エリア/川崎市  
湘南エリア/横須賀市・鎌倉市・茅ヶ崎市・三浦郡・三浦市・逗子市・藤沢市・平塚市  
県央エリア/綾瀬市・伊勢原市・海老名市・厚木市・座間市・相模原市・大和市  
所沢エリア/狭山市・所沢市・入間市  
川越エリア/ふじみ野市・坂戸市・志木市・新座市・川越市・朝霞市・富士見市・和光市  
浦和・大宮エリア/さいたま市・戸田市・川口市・鳩ヶ谷市・蕨市  
越谷エリア/越谷市・三郷市・春日部市・草加市・八潮市  
上尾・白岡エリア/桶川市・上尾市・南埼玉郡・北足立郡・北本市・蓮田市  
柏エリア/我孫子市・鎌ヶ谷市・松戸市・柏市・野田市・流山市  
市川・船橋エリア/浦安市・市川市・習志野市・船橋市  
千葉・成田エリア/佐倉市・四街道市・市原市・成田市・千葉市・八千代市  
房総エリア/印西市・印旛郡・君津市・山武郡・袖ヶ浦市・東金市・白井市・八街市・富津市・富里市・茂原市・木更津市

### 【間取りタイプの分類 賃貸の場合】

ワンルーム

1DK /1K・1SK・1LK・1DK・1SDK・1SLK

2DK /2K・2SK・2LK・2DK・2SDK・2SLK・1LDK・1SLDK

3DK /3K・3SK・3LK・3DK・3SDK・3SLK・2LDK・2SLDK

4DK /4K・4SK・4LK・4DK・4SDK・4SLK・3LDK・3SLDK

4LDK以上/4LDK～

※D = ダイニング

K = キッチン

L = リビング

S = 建築基準法上、居室と認められない納戸・サービスルーム等のスペース

### 【当報告書におけるマンションとアパートの分類】

「マンション」:鉄骨鉄筋コンクリート造、鉄筋コンクリート造、プレキャストコンクリート工法等の耐火構造の共同住宅

「アパート」:軽量鉄骨造、木造の共同住宅

### 【留意点】

当レポートにおける対象物件は、「HOME'S」(<http://www.homes.co.jp/>)に掲載されている物件でありその賃料・坪賃料はあくまで新たな賃借人に対して設定されたものになります。したがって、現在入居中の物件の賃料相場および変動とは必ずしも一致しません。

この調査の転記ご希望の場合は、必ず事前に下記までご確認ください。

引用の際は必ず

出典 : 「HOME'Sマーケットレポート」と明記をお願いします。

<問い合わせ先>

株式会社ネクスト

HOME'S事業本部

〒104-6215 東京都中央区晴海1-8-12 晴海アイランド トリトンスクエア オフィスタワーZ棟 15階

TEL:03-6204-4050

◇首都圏レポート(マンション)



対象エリア	項目	08.2	08.3	08.4	08.5	08.6	08.7	08.8	08.9	08.10	08.11	08.12	09.1	09.2	前月比	昨年比
東京都	物件数	148,530	140,873	138,935	133,568	129,971	130,617	131,757	132,566	133,609	132,820	135,599	140,431	140,642	0.2%	-5.3%
	平均坪賃料(万円)	1.12	1.12	1.12	1.12	1.11	1.12	1.11	1.11	1.10	1.10	1.09	1.09	1.09	-0.6%	-3.2%
	平均賃料(万円)	11.64	11.92	11.93	12.03	12.06	12.01	12.03	11.95	11.79	11.63	11.54	11.46	11.57	0.9%	-0.6%
	平均面積(m <sup>2</sup> )	35.16	36.09	36.43	36.73	36.93	36.68	36.85	36.73	36.44	36.20	36.07	35.84	36.40	1.6%	3.5%
	平均敷金(ヶ月分)	1.56	1.57	1.57	1.56	1.55	1.53	1.53	1.52	1.52	1.52	1.51	1.51	1.49	-0.9%	-4.1%
平均礼金(ヶ月分)	1.28	1.27	1.25	1.23	1.22	1.21	1.20	1.20	1.19	1.18	1.18	1.19	1.17	-1.7%	-8.8%	
神奈川県	物件数	32,124	29,754	29,363	28,537	28,733	29,612	30,538	31,289	32,459	33,282	33,487	36,789	35,501	-3.5%	10.5%
	平均坪賃料(万円)	0.84	0.82	0.82	0.82	0.81	0.81	0.82	0.82	0.82	0.82	0.83	0.83	0.82	-0.8%	-1.8%
	平均賃料(万円)	8.85	8.88	9.02	9.05	9.08	9.08	9.04	9.13	9.25	9.20	9.07	9.13	8.93	-2.2%	0.9%
	平均面積(m <sup>2</sup> )	38.08	38.79	39.45	39.48	39.90	39.85	39.74	39.68	40.05	39.90	39.26	39.24	38.97	-0.7%	2.3%
	平均敷金(ヶ月分)	1.63	1.63	1.64	1.63	1.63	1.62	1.61	1.60	1.62	1.60	1.60	1.58	1.57	-0.4%	-3.8%
平均礼金(ヶ月分)	1.11	1.10	1.07	1.07	1.05	1.04	1.05	1.05	1.06	1.06	1.06	1.05	1.02	-3.0%	-8.4%	
埼玉県	物件数	24,710	22,349	22,127	21,209	20,041	19,775	20,207	20,603	20,313	20,716	22,468	23,729	24,230	2.1%	-1.9%
	平均坪賃料(万円)	0.66	0.65	0.65	0.64	0.64	0.64	0.64	0.64	0.65	0.65	0.65	0.65	0.65	-0.2%	-1.6%
	平均賃料(万円)	7.32	7.31	7.39	7.39	7.35	7.39	7.36	7.35	7.31	7.29	7.27	7.25	7.21	-0.4%	-1.4%
	平均面積(m <sup>2</sup> )	40.39	41.04	41.57	41.81	41.90	42.04	41.83	41.60	41.26	41.10	40.91	40.61	40.51	-0.2%	0.3%
	平均敷金(ヶ月分)	1.50	1.50	1.51	1.49	1.48	1.47	1.48	1.46	1.45	1.45	1.44	1.43	1.41	-1.4%	-6.0%
平均礼金(ヶ月分)	0.80	0.78	0.77	0.75	0.74	0.74	0.74	0.74	0.73	0.73	0.73	0.74	0.72	-2.9%	-10.0%	
千葉県	物件数	18,513	16,591	17,000	15,855	14,754	14,911	15,001	14,460	14,225	14,908	15,015	16,411	16,302	-0.7%	-11.9%
	平均坪賃料(万円)	0.68	0.66	0.66	0.66	0.66	0.66	0.67	0.67	0.67	0.68	0.68	0.68	0.68	-0.8%	-0.2%
	平均賃料(万円)	7.58	7.62	7.63	7.67	7.61	7.56	7.53	7.54	7.58	7.54	7.59	7.63	7.65	0.2%	1.0%
	平均面積(m <sup>2</sup> )	41.16	41.93	41.96	42.45	42.10	41.74	41.51	41.57	41.51	40.87	40.97	40.97	41.40	1.1%	0.6%
	平均敷金(ヶ月分)	1.52	1.53	1.53	1.52	1.51	1.48	1.48	1.47	1.46	1.45	1.45	1.45	1.44	-1.0%	-5.5%
平均礼金(ヶ月分)	0.76	0.74	0.74	0.73	0.73	0.71	0.71	0.70	0.70	0.71	0.71	0.73	0.72	-4.3%	-6.2%	
首都圏合計	物件数	223,877	209,567	207,425	199,169	193,499	194,915	197,503	198,918	200,606	201,726	206,569	217,360	216,675	-0.3%	-3.2%
	平均坪賃料(万円)	0.82	0.82	0.81	0.81	0.81	0.81	0.81	0.81	0.81	0.81	0.81	0.81	0.81	-0.6%	-1.9%
	平均賃料(万円)	8.84	8.93	8.99	9.03	9.02	9.01	8.99	8.99	8.98	8.91	8.87	8.87	8.84	-0.3%	-0.1%
	平均面積(m <sup>2</sup> )	38.70	39.46	39.85	40.12	40.21	40.08	39.98	39.89	39.82	39.52	39.30	39.17	39.32	0.4%	1.6%
	平均敷金(ヶ月分)	1.55	1.56	1.56	1.55	1.54	1.52	1.52	1.52	1.51	1.51	1.50	1.49	1.48	-0.9%	-4.8%
平均礼金(ヶ月分)	0.99	0.97	0.96	0.94	0.94	0.93	0.92	0.92	0.92	0.92	0.92	0.93	0.91	-2.8%	-8.4%	

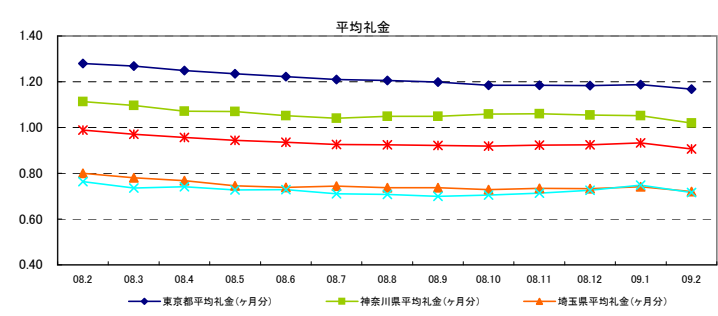
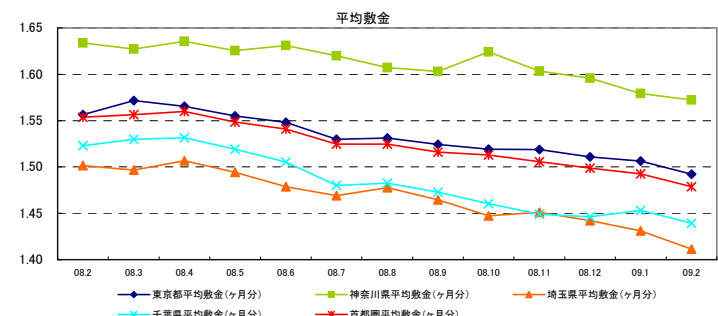
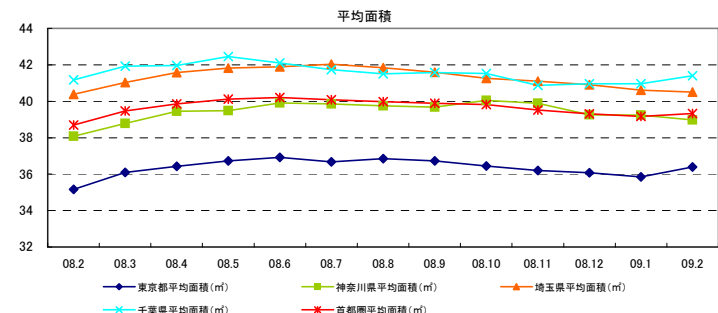
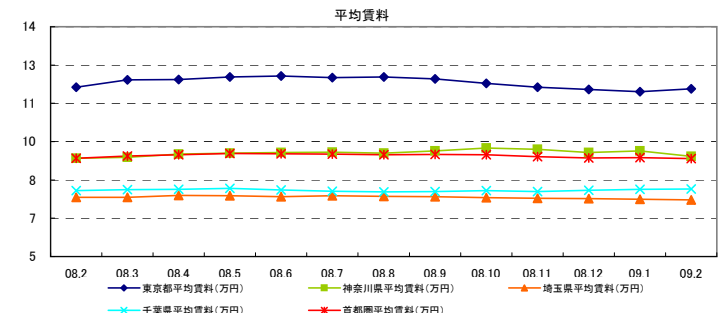
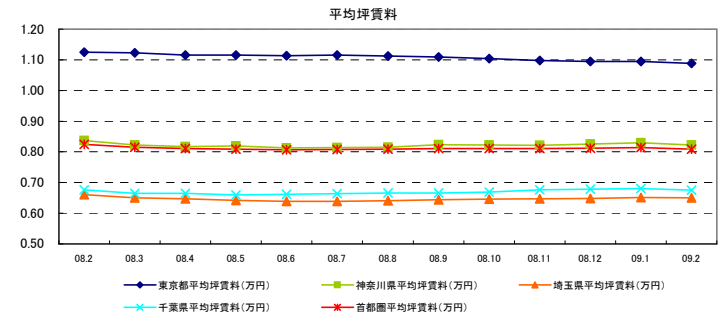
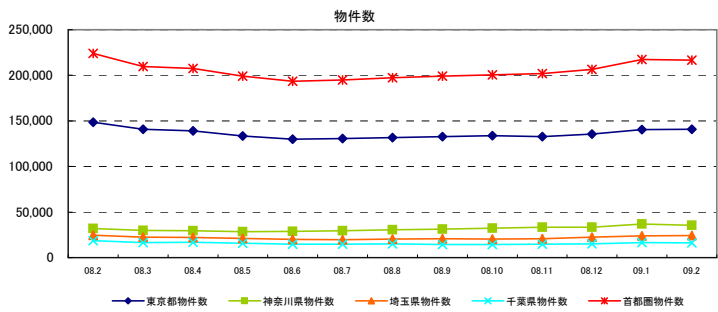
間取り別	項目	08.2	08.3	08.4	08.5	08.6	08.7	08.8	08.9	08.10	08.11	08.12	09.1	09.2	前月比	昨年比
ワンルーム	物件数	34,963	31,784	30,795	29,076	28,275	28,557	28,794	29,256	29,362	29,075	30,251	32,993	32,009	-3.0%	-8.4%
	平均坪賃料(万円)	1.16	1.15	1.15	1.16	1.16	1.16	1.15	1.15	1.14	1.13	1.13	1.13	1.12	-0.7%	-3.0%
	平均賃料(万円)	7.75	7.85	7.93	7.98	8.01	7.96	7.90	7.84	7.74	7.61	7.56	7.50	7.47	-0.4%	-3.7%
	平均面積(m <sup>2</sup> )	22.17	22.43	22.76	22.74	22.72	22.65	22.65	22.57	22.46	22.29	22.24	22.11	22.17	0.2%	0.0%
	平均敷金(ヶ月分)	1.38	1.38	1.38	1.36	1.35	1.33	1.33	1.32	1.32	1.32	1.30	1.30	1.28	-1.2%	-7.3%
平均礼金(ヶ月分)	1.13	1.12	1.10	1.09	1.08	1.07	1.07	1.07	1.05	1.05	1.04	1.04	1.01	-2.4%	-10.7%	
1DK	物件数	93,140	83,976	81,630	77,644	74,858	76,332	77,122	77,979	79,708	81,689	84,741	89,347	87,813	-1.7%	-5.7%
	平均坪賃料(万円)	1.10	1.11	1.11	1.11	1.11	1.11	1.10	1.10	1.10	1.09	1.09	1.08	1.08	-0.2%	-2.3%
	平均賃料(万円)	8.23	8.35	8.36	8.37	8.34	8.29	8.24	8.19	8.14	8.09	8.07	8.03	8.03	0.1%	-2.5%
	平均面積(m <sup>2</sup> )	24.81	24.98	25.10	25.13	25.08	24.96	24.87	24.79	24.77	24.81	24.84	24.78	24.84	0.2%	0.1%
	平均敷金(ヶ月分)	1.42	1.43	1.43	1.41	1.40	1.38	1.38	1.37	1.37	1.38	1.38	1.37	1.35	-1.4%	-5.1%
平均礼金(ヶ月分)	1.25	1.24	1.22	1.19	1.18	1.17	1.17	1.17	1.16	1.16	1.16	1.17	1.14	-2.3%	-8.4%	
2DK	物件数	46,448	45,086	45,197	43,725	42,726	42,796	43,358	43,272	43,176	43,104	43,018	44,089	44,872	2.0%	-3.2%
	平均坪賃料(万円)	0.93	0.93	0.92	0.93	0.93	0.93	0.93	0.93	0.93	0.92	0.91	0.90	0.90	-0.6%	-3.6%
	平均賃料(万円)	12.43	12.46	12.28	12.37	12.38	12.40	12.45	12.40	12.28	12.12	12.01	11.96	11.86	-0.8%	-4.5%
	平均面積(m <sup>2</sup> )	43.19	43.26	43.13	43.18	43.16	43.28	43.34	43.23	43.08	43.03	43.01	43.01	43.01	0.0%	-0.4%
	平均敷金(ヶ月分)	1.64	1.64	1.63	1.62	1.61	1.60	1.61	1.61	1.60	1.60	1.58	1.58	1.56	-1.2%	-5.0%
平均礼金(ヶ月分)	1.19	1.18	1.17	1.15	1.15	1.14	1.13	1.12	1.11	1.11	1.10	1.10	1.09	-1.2%	-8.8%	
3DK	物件数	32,561	32,109	32,525	31,728	30,740	30,409	31,117	31,236	31,215	30,685	31,229	32,829	33,448	1.9%	2.7%
	平均坪賃料(万円)	0.76	0.76	0.76	0.76	0.76	0.76	0.76	0.76	0.76	0.75	0.74	0.74	0.74	0.2%	-1.7%
	平均賃料(万円)	13.90	14.03	13.85	13.84	13.89	13.93	13.92	13.89	13.91	13.76	13.62	13.63	13.68	0.4%	-1.6%
	平均面積(m <sup>2</sup> )	58.15	58.26	58.09	58.07	58.26	58.30	58.38	58.36	58.43	58.33	58.35	58.42	58.53	0.2%	0.7%
	平均敷金(ヶ月分)	1.81	1.81	1.80	1.79	1.80	1.78	1.79	1.78	1.78	1.77	1.77	1.77	1.75	-0.6%	-3.0%
平均礼金(ヶ月分)	0.99	0.99	0.98	0.98	0.97	0.96	0.95	0.95	0.95	0.94	0.94	0.93	0.92	-1.8%	-6.9%	
4DK	物件数	15,740	15,494	16,147	15,849	15,723	15,639	15,914	15,987	15,949	15,980	16,142	16,862	17,155	1.7%	9.0%
	平均坪賃料(万円)	0.69	0.70	0.71	0.71	0.71	0.71	0.71	0.72	0.72	0.71	0.71	0.70	0.70	0.2%	2.5%
	平均賃料(万円)	15.44	15.80	15.99	16.13	16.23	16.30	16.35	16.57	16.53	16.31	16.31	16.25	16.19	-0.3%	4.9%
	平均面積(m <sup>2</sup> )	70.98	71.41	71.49	71.76	72.16	72.24	72.34	72.66	72.71	72.55	72.54	72.78	72.67	-0.1%	2.4%
	平均敷金(ヶ月分)	1.96	1.95	1.95	1.95	1.95	1.93	1.94	1.93	1.93	1.93	1.90	1.90	1.88	-1.1%	-3.7%
平均礼金(ヶ月分)	0.97	0.99	0.97	0.98	0.97	0.95	0.96	0.95	0.94	0.94	0.95	0.94	0.92	-2.6%	-4.8%	
4DK~	物件数	1,025	1,118	1,131	1,147	1,177	1,182	1,198	1,188	1,196	1,193	1,188	1,240	1,264	1.9%	23.3%
	平均坪賃料(万円)	0.70	0.74	0.74	0.73	0.73	0.73	0.72	0.72	0.71	0.71	0.73	0.73	0.74	1.3%	4.9%
	平均賃料(万円)	22.35	23.33	22.44	22.07	22.68	22.75	22.60	22.80	22.34	22.14	22.95	23.68	23.71	0.1%	6.1%
	平均面積(m <sup>2</sup> )	101.17	100.81	97.76	97.99	99.50	99.22	99.85	100.91	100.57	99.52	101.13	102.79	102.43	-0.3%	1.3%
	平均敷金(ヶ月分)	1.95	1.96	1.91	1.92	1.92	1.88	1.89	1.87	1.89	1.88	1.91	1.95	1.94	-0.7%	-0.8%
平均礼金(ヶ月分)	1.25	1.17	1.15	1.14	1.09	1.13	1.16	1.13	1.16	1.16	1.16	1.17	1.11	-4.2%	-10.9%	

項目	08.2
間合せ物件平均	0.94
平均坪賃料(万円)	9.17
平均賃料(万円)	34.81
平均面積(m <sup>2</sup> )	1.35
平均敷金(ヶ月分)	1.04

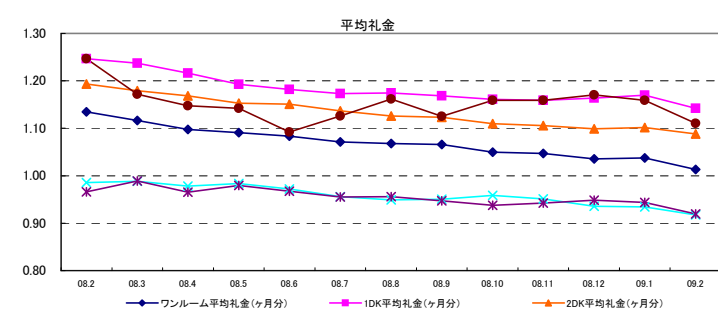
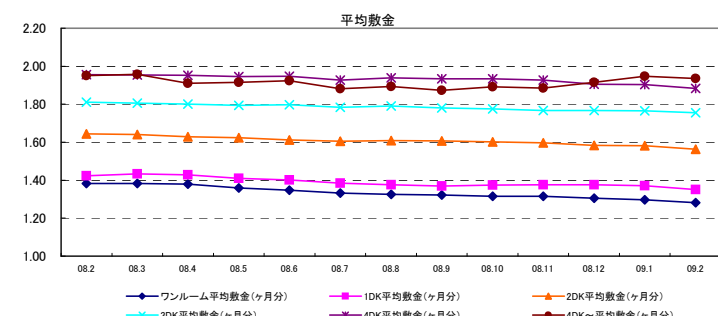
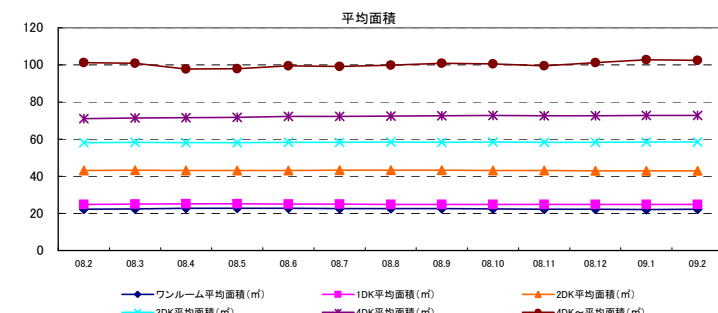
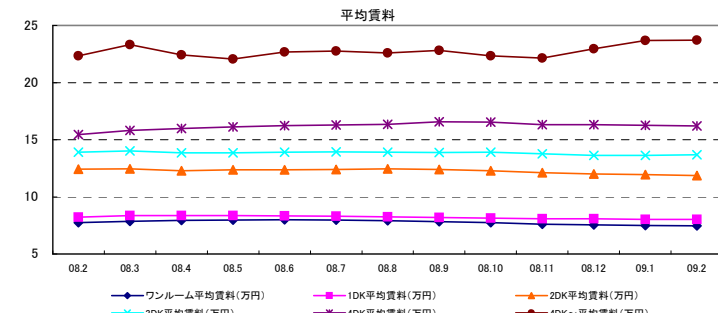
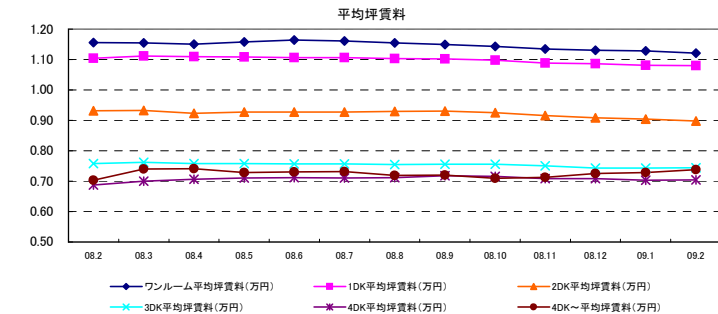
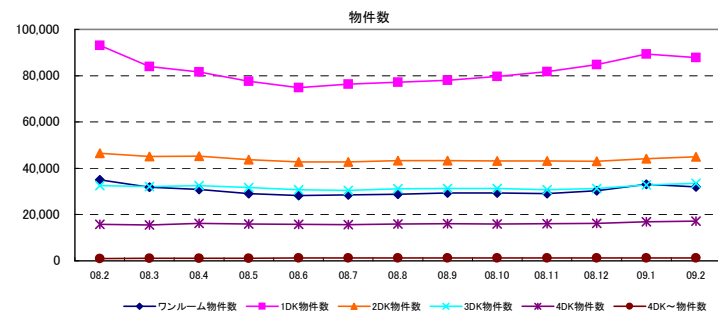
◇首都圏エリア グラフレポート(マンション)



都道府県別グラフ



間取り別グラフ



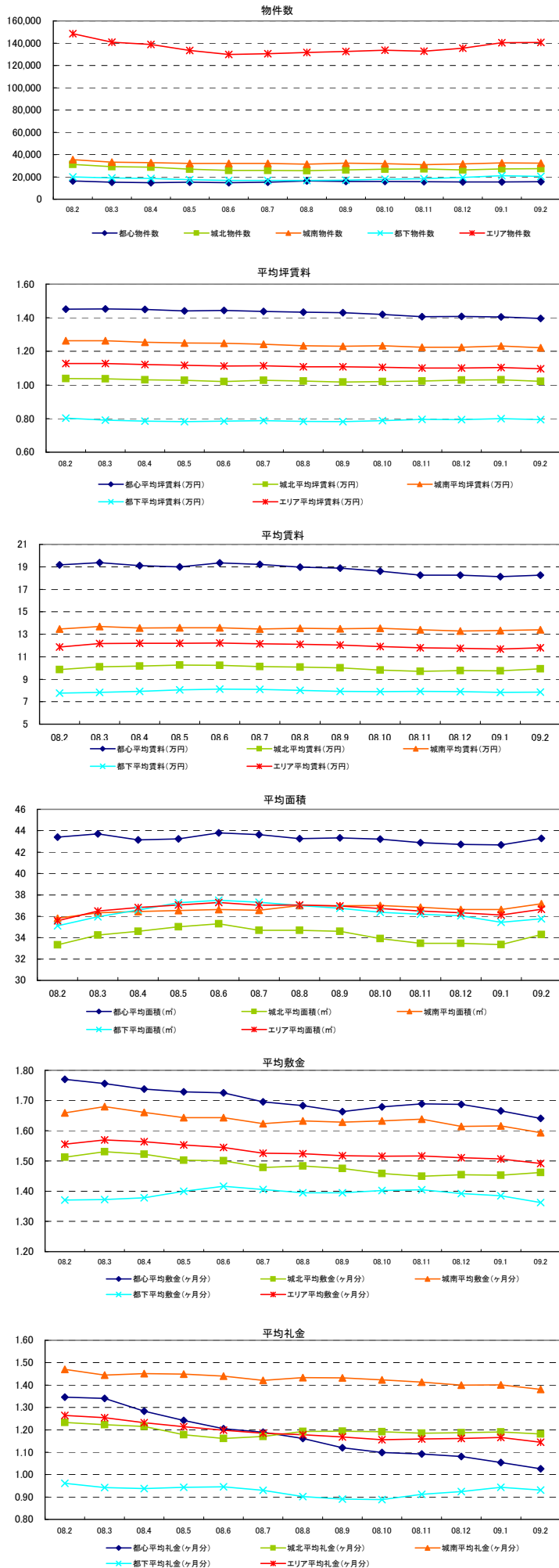
◇東京エリアレポート(マンション)



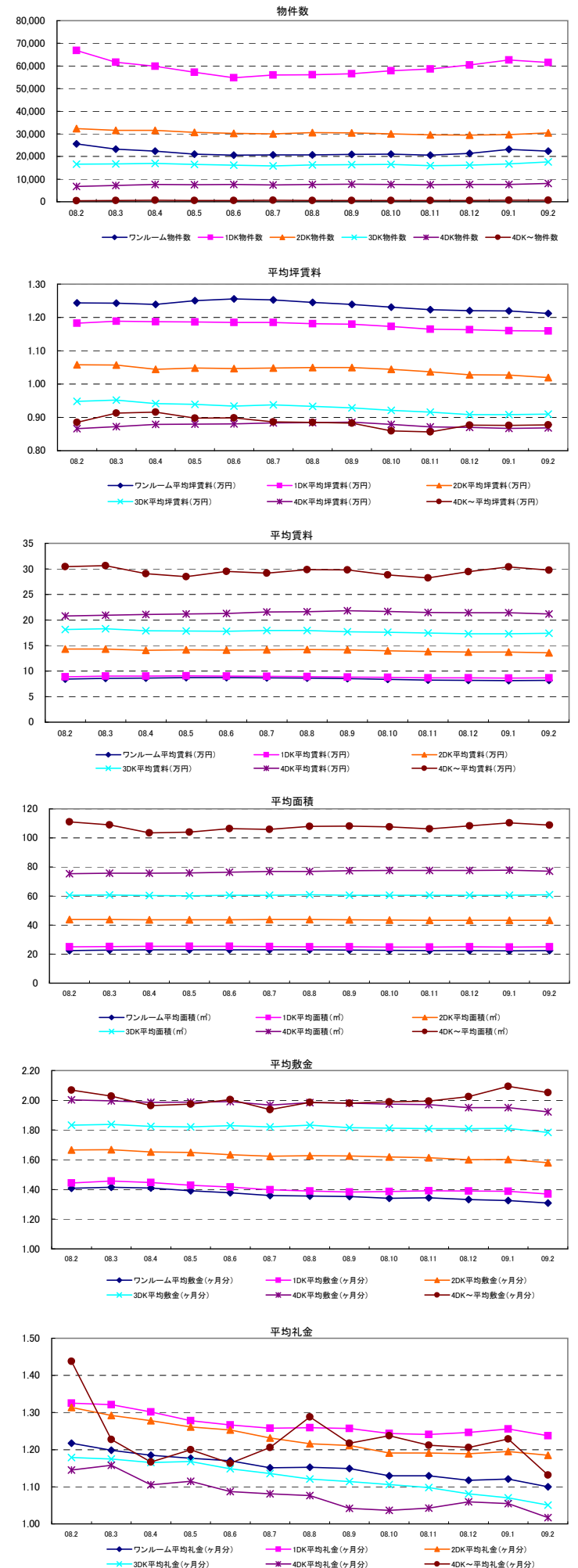
対象エリア	項目	08.2	08.3	08.4	08.5	08.6	08.7	08.8	08.9	08.10	08.11	08.12	09.1	09.2	前月比	昨年比
都心エリア	物件数	16,454	15,393	14,798	15,355	14,937	15,345	16,498	16,064	15,902	15,752	15,478	15,593	15,662	0.4%	-4.8%
	平均坪賃料(万円)	1.45	1.45	1.45	1.44	1.44	1.44	1.43	1.43	1.42	1.41	1.41	1.40	1.40	-0.6%	-3.8%
	平均賃料(万円)	19.16	19.37	19.11	18.99	19.36	19.22	18.97	18.88	18.62	18.26	18.26	18.13	18.27	0.7%	-4.7%
	平均面積(m <sup>2</sup> )	43.41	43.71	43.14	43.23	43.80	43.63	43.27	43.33	43.20	42.87	42.72	42.68	43.29	1.4%	-0.3%
	平均敷金(ヶ月分)	1.77	1.76	1.74	1.73	1.73	1.70	1.68	1.66	1.66	1.69	1.69	1.67	1.64	-1.5%	-7.3%
	平均礼金(ヶ月分)	1.35	1.34	1.28	1.24	1.20	1.19	1.16	1.12	1.10	1.09	1.08	1.05	1.03	-2.7%	-23.8%
城北エリア	物件数	31,252	29,177	28,805	26,916	25,774	25,846	25,890	26,307	27,011	27,117	26,401	27,251	27,314	0.2%	-12.6%
	平均坪賃料(万円)	1.04	1.04	1.03	1.03	1.02	1.03	1.02	1.02	1.02	1.02	1.03	1.03	1.02	-0.9%	-1.6%
	平均賃料(万円)	9.86	10.10	10.17	10.25	10.24	10.12	10.09	10.01	9.81	9.69	9.76	9.75	9.92	1.7%	0.7%
	平均面積(m <sup>2</sup> )	33.32	34.24	34.59	35.01	35.30	34.67	34.70	34.59	33.91	33.46	33.46	33.35	34.29	2.8%	2.9%
	平均敷金(ヶ月分)	1.51	1.53	1.52	1.50	1.50	1.48	1.48	1.48	1.46	1.45	1.45	1.45	1.46	0.6%	-3.3%
	平均礼金(ヶ月分)	1.23	1.22	1.22	1.18	1.16	1.17	1.19	1.19	1.19	1.18	1.18	1.19	1.18	-0.8%	-4.2%
城東エリア	物件数	23,985	23,620	24,271	22,842	21,751	21,701	22,271	21,751	21,805	22,039	23,768	24,552	25,193	2.6%	5.0%
	平均坪賃料(万円)	1.00	1.01	1.00	0.99	0.97	0.97	0.97	0.96	0.96	0.96	0.96	0.96	0.96	-0.4%	-4.0%
	平均賃料(万円)	9.69	10.47	10.69	10.65	10.58	10.48	10.56	10.51	10.35	10.24	10.17	10.11	10.16	0.5%	4.9%
	平均面積(m <sup>2</sup> )	34.17	36.36	37.32	37.40	37.91	37.59	38.17	37.88	37.60	37.25	36.97	36.76	37.14	1.0%	8.7%
	平均敷金(ヶ月分)	1.50	1.53	1.55	1.53	1.51	1.51	1.50	1.50	1.47	1.47	1.47	1.46	1.43	-2.2%	-4.6%
	平均礼金(ヶ月分)	1.18	1.19	1.14	1.14	1.11	1.09	1.07	1.08	1.07	1.08	1.09	1.11	1.07	-3.7%	-9.1%
城西エリア	物件数	21,169	20,242	19,753	18,829	18,663	18,919	18,863	18,851	19,015	18,567	18,540	19,354	19,791	2.3%	-6.5%
	平均坪賃料(万円)	1.21	1.22	1.22	1.21	1.21	1.21	1.21	1.22	1.21	1.19	1.19	1.19	1.19	-0.4%	-2.2%
	平均賃料(万円)	11.21	11.54	11.72	11.64	11.46	11.48	11.44	11.44	11.30	11.19	11.08	10.99	11.12	1.2%	-0.7%
	平均面積(m <sup>2</sup> )	31.57	32.39	32.82	32.91	32.50	32.36	32.23	32.24	32.20	32.26	32.18	31.77	32.31	1.7%	2.3%
	平均敷金(ヶ月分)	1.52	1.54	1.53	1.51	1.47	1.44	1.45	1.44	1.45	1.45	1.45	1.46	1.46	0.4%	-4.0%
	平均礼金(ヶ月分)	1.40	1.39	1.36	1.34	1.33	1.31	1.30	1.29	1.26	1.27	1.29	1.30	1.28	-1.0%	-8.4%
城南エリア	物件数	35,599	33,364	32,730	32,125	32,025	32,052	31,573	32,452	31,825	30,920	31,752	32,608	32,300	-0.9%	-9.3%
	平均坪賃料(万円)	1.26	1.26	1.25	1.25	1.25	1.24	1.23	1.23	1.23	1.23	1.23	1.23	1.22	-0.8%	-3.3%
	平均賃料(万円)	13.48	13.69	13.57	13.57	13.57	13.47	13.53	13.50	13.53	13.40	13.29	13.34	13.41	0.5%	-0.5%
	平均面積(m <sup>2</sup> )	35.81	36.32	36.44	36.53	36.63	36.56	37.00	36.99	36.99	36.84	36.63	36.63	37.17	1.5%	3.8%
	平均敷金(ヶ月分)	1.66	1.68	1.66	1.64	1.64	1.62	1.63	1.63	1.63	1.64	1.61	1.62	1.59	-1.4%	-4.0%
	平均礼金(ヶ月分)	1.47	1.44	1.45	1.45	1.44	1.42	1.43	1.43	1.42	1.41	1.40	1.40	1.38	-1.4%	-6.1%
都下エリア	物件数	20,070	19,077	18,578	17,501	16,821	16,754	16,862	17,141	18,051	18,425	19,660	21,073	20,400	-3.2%	1.6%
	平均坪賃料(万円)	0.80	0.79	0.78	0.78	0.78	0.79	0.78	0.78	0.79	0.80	0.79	0.80	0.79	-0.7%	-1.0%
	平均賃料(万円)	7.75	7.82	7.92	8.05	8.12	8.11	8.01	7.92	7.89	7.93	7.89	7.82	7.86	0.5%	1.3%
	平均面積(m <sup>2</sup> )	35.11	35.95	36.59	37.26	37.50	37.30	37.01	36.76	36.37	36.18	36.04	35.44	35.77	0.9%	1.9%
	平均敷金(ヶ月分)	1.37	1.37	1.38	1.40	1.42	1.41	1.39	1.39	1.40	1.41	1.39	1.38	1.36	-1.6%	-0.6%
	平均礼金(ヶ月分)	0.96	0.94	0.94	0.94	0.95	0.93	0.90	0.89	0.89	0.91	0.92	0.94	0.93	-1.3%	-3.1%
エリア合計	物件数	148,529	140,873	138,935	133,568	129,971	130,617	131,757	132,566	133,609	132,820	135,599	140,431	140,660	0.2%	-5.3%
	平均坪賃料(万円)	1.13	1.13	1.12	1.12	1.11	1.11	1.11	1.11	1.10	1.10	1.10	1.10	1.10	-0.7%	-2.8%
	平均賃料(万円)	11.86	12.16	12.20	12.19	12.22	12.15	12.10	12.04	11.92	11.79	11.74	11.69	11.79	0.8%	-0.6%
	平均面積(m <sup>2</sup> )	35.56	36.50	36.82	37.06	37.27	37.02	37.06	36.97	36.71	36.48	36.33	36.11	36.66	1.5%	3.1%
	平均敷金(ヶ月分)	1.56	1.57	1.56	1.55	1.54	1.53	1.52	1.52	1.52	1.52	1.51	1.51	1.49	-1.0%	-4.1%
	平均礼金(ヶ月分)	1.26	1.25	1.23	1.21	1.20	1.18	1.18	1.17	1.16	1.16	1.16	1.17	1.15	-1.8%	-9.4%

間取り別	項目	08.2	08.3	08.4	08.5	08.6	08.7	08.8	08.9	08.10	08.11	08.12	09.1	09.2	前月比	昨年比
ワンルーム	物件数	25,511	23,205	22,383	21,051	20,618	20,715	20,700	20,948	21,034	20,620	21,365	23,140	22,361	-3.4%	-12.3%
	平均坪賃料(万円)	1.24	1.24	1.24	1.25	1.26	1.25	1.25	1.24	1.23	1.22	1.22	1.22	1.21	-0.6%	-2.5%
	平均賃料(万円)	8.44	8.56	8.63	8.71	8.74	8.66	8.62	8.54	8.38	8.25	8.20	8.12	8.16	0.5%	-3.2%
	平均面積(m <sup>2</sup> )	22.39	22.71	22.99	22.99	22.99	22.85	22.93	22.81	22.58	22.37	22.34	22.16	22.40	1.1%	0.0%
	平均敷金(ヶ月分)	1.41	1.41	1.41	1.39	1.38	1.36	1.36	1.35	1.34	1.34	1.33	1.32	1.31	-1.2%	-7.0%
	平均礼金(ヶ月分)	1.22	1.20	1.19	1.18	1.17	1.15	1.15	1.15	1.13	1.13	1.12	1.12	1.10	-1.9%	-9.7%
1DK	物件数	66,871	61,622	59,910	57,152	54,807	55,989	56,110	56,526	57,912	58,606	60,429	62,605	61,560	-1.7%	-7.9%
	平均坪賃料(万円)	1.18	1.19	1.19	1.19	1.19	1.18	1.18	1.18	1.17	1.17	1.16	1.16	1.16	-0.1%	-2.0%
	平均賃料(万円)	8.89	9.01	9.03	9.05	9.01	8.95	8.90	8.84	8.76	8.69	8.69	8.65	8.68	0.4%	-2.3%
	平均面積(m <sup>2</sup> )	24.98	25.16	25.29	25.35	25.29	25.15	25.07	24.94	24.88	24.87	24.93	24.85	24.97	0.5%	0.0%
	平均敷金(ヶ月分)	1.44	1.46	1.45	1.43	1.42	1.40	1.39	1.38	1.39	1.39	1.39	1.39	1.37	-1.3%	-5.1%
	平均礼金(ヶ月分)	1.33	1.32	1.30	1.28	1.27	1.26	1.26	1.26	1.24	1.24	1.25	1.26	1.24	-1.5%	-6.6%
2DK	物件数	32,292	31,570	31,552	30,650	30,182	30,008	30,498	30,410	30,007	29,530	29,434	29,695	30,398	2.4%	-5.9%
	平均坪賃料(万円)	1.06	1.06	1.04	1.05	1.05	1.05	1.05	1.05	1.04	1.04	1.03	1.03	1.02	-0.8%	-3.7%
	平均賃料(万円)	14.30	14.31	14.06	14.16	14.13	14.17	14.22	14.14	13.99	13.83	13.72	13.72	13.59	-1.0%	-5.0%
	平均面積(m <sup>2</sup> )	43.73	43.81	43.60	43.70	43.63	43.74	43.81	43.65	43.41	43.31	43.29	43.32	43.32	0.0%	-0.9%
	平均敷金(ヶ月分)	1.67	1.67	1.65	1.65	1.63	1.62	1.63	1.63	1.62	1.61	1.60	1.60	1.58	-1.4%	-5.2%
	平均礼金(ヶ月分)	1.31	1.29	1.28	1.26	1.25	1.23	1.22	1.21	1.19	1.19	1.19	1.20	1.19	-0.8%	-9.8%
3DK	物件数	16,595	16,681	16,891	16,533	16,155	15,874	16,247	16,373	16,463	15,986	16,142	16,664	17,555	5.3%	5.8%
	平均坪賃料(万円)	0.95	0.95	0.94	0.94	0.93	0.94	0.93	0.93	0.92	0.92	0.91	0.91	0.91	0.2%	-4.0%
	平均賃料(万円)	18.15	18.31	17.89	17.82	17.82	17.94	17.72	17.58	17.44	17.29	17.29	17.38	17.38	0.5%	-4.2%
	平均面積(m <sup>2</sup> )	60.55	60.77	60.34	60.23	60.47	60.59	60.83	60.56	60.57	60.46	60.50	60.57	60.80	0.4%	0.4%
	平均敷金(ヶ月分)	1.83	1.84	1.82	1.82	1.83	1.82	1.83	1.82	1.81	1.81	1.81	1.81	1.78	-1.4%	-2.6%
	平均礼金(ヶ月分)	1.18	1.17	1.17	1.17	1.15	1.14	1.12	1.11	1.11	1.10	1.08	1.07	1.05	-1.8%	-10.9%
4DK	物件数	6,779	7,203	7,585	7,577	7,606	7,417	7,607	7,715	7,595	7,483	7,622	7,676	8,068	5.1%	19.0%
	平均															

エリア別グラフ



間取り別グラフ



◇神奈川レポート(マンション)



対象エリア	項目	08.2	08.3	08.4	08.5	08.6	08.7	08.8	08.9	08.10	08.11	08.12	09.1	09.2	前月比	昨年比
横浜エリア	物件数	14,531	13,118	13,050	13,115	13,215	13,650	14,151	14,577	15,320	15,826	15,802	17,324	16,407	-5.3%	12.9%
	平均坪賃料(万円)	0.89	0.89	0.88	0.88	0.87	0.87	0.87	0.87	0.87	0.87	0.87	0.88	0.87	-1.0%	-2.4%
	平均賃料(万円)	9.74	9.84	9.95	9.88	9.94	9.88	9.85	10.02	10.07	10.00	9.83	9.89	9.52	-3.7%	-2.2%
	平均面積(m <sup>2</sup> )	38.33	39.04	39.59	39.61	40.16	39.90	40.07	40.25	40.68	40.46	39.68	39.44	38.91	-1.4%	1.5%
	平均敷金(ヶ月分)	1.66	1.64	1.64	1.64	1.64	1.63	1.63	1.63	1.63	1.65	1.62	1.60	1.60	-0.1%	-3.7%
	平均礼金(ヶ月分)	1.21	1.21	1.19	1.18	1.16	1.14	1.15	1.15	1.16	1.15	1.15	1.16	1.12	-3.7%	-7.8%
川崎エリア	物件数	8,759	8,358	8,192	8,109	8,038	8,387	8,663	8,992	9,197	9,260	9,448	10,038	9,828	-2.1%	12.2%
	平均坪賃料(万円)	0.94	0.91	0.90	0.90	0.89	0.89	0.90	0.90	0.90	0.91	0.91	0.91	0.91	-0.4%	-3.2%
	平均賃料(万円)	9.02	9.07	9.29	9.32	9.31	9.39	9.29	9.27	9.58	9.56	9.44	9.65	9.65	0.1%	7.0%
	平均面積(m <sup>2</sup> )	34.82	36.14	37.27	37.15	37.33	37.63	37.27	37.09	37.96	37.56	37.18	37.73	38.00	0.7%	9.1%
	平均敷金(ヶ月分)	1.62	1.63	1.63	1.61	1.63	1.62	1.60	1.58	1.61	1.59	1.59	1.58	1.57	-0.3%	-3.0%
	平均礼金(ヶ月分)	1.30	1.28	1.24	1.21	1.20	1.18	1.20	1.17	1.17	1.20	1.19	1.17	1.15	-1.5%	-12.0%
湘南エリア	物件数	2,986	2,665	2,522	2,295	2,385	2,429	2,570	2,596	2,643	2,710	2,498	2,788	2,716	-2.6%	-9.0%
	平均坪賃料(万円)	0.69	0.68	0.67	0.67	0.67	0.68	0.68	0.69	0.69	0.67	0.67	0.68	0.68	0.3%	-1.8%
	平均賃料(万円)	8.22	8.25	8.30	8.28	8.34	8.30	8.27	8.29	8.21	8.18	8.07	8.01	8.00	-0.1%	-2.6%
	平均面積(m <sup>2</sup> )	43.66	44.65	45.21	45.17	45.30	45.03	44.57	44.39	43.91	44.94	44.49	43.53	43.30	-0.5%	-0.8%
	平均敷金(ヶ月分)	1.64	1.65	1.66	1.64	1.67	1.65	1.64	1.61	1.62	1.62	1.62	1.60	1.60	-0.1%	-2.8%
	平均礼金(ヶ月分)	0.84	0.80	0.76	0.77	0.77	0.76	0.77	0.78	0.82	0.78	0.76	0.78	0.76	-1.8%	-8.7%
県央エリア	物件数	5,178	5,004	5,039	4,548	4,686	4,724	4,736	4,720	4,930	5,082	5,290	6,158	6,102	-0.9%	17.8%
	平均坪賃料(万円)	0.63	0.63	0.63	0.62	0.62	0.61	0.62	0.62	0.63	0.63	0.64	0.64	0.64	-0.6%	0.4%
	平均賃料(万円)	6.68	6.65	6.78	6.79	6.82	6.85	6.81	6.79	6.81	6.81	6.81	6.85	6.74	-1.6%	1.0%
	平均面積(m <sup>2</sup> )	38.44	38.37	39.09	39.51	40.09	40.24	39.98	39.53	39.33	39.25	38.62	38.74	38.33	-1.1%	-0.3%
	平均敷金(ヶ月分)	1.57	1.55	1.59	1.57	1.57	1.57	1.53	1.53	1.54	1.54	1.52	1.52	1.49	-1.5%	-4.9%
	平均礼金(ヶ月分)	0.74	0.72	0.70	0.71	0.70	0.68	0.68	0.69	0.71	0.70	0.71	0.72	0.70	-2.7%	-5.1%
エリア合計	物件数	31,454	29,145	28,803	28,067	28,324	29,190	30,120	30,885	32,090	32,878	33,038	36,308	35,053	-3.5%	11.4%
	平均坪賃料(万円)	0.79	0.78	0.77	0.77	0.76	0.76	0.76	0.77	0.77	0.77	0.77	0.78	0.77	-0.5%	-2.0%
	平均賃料(万円)	8.41	8.45	8.58	8.57	8.60	8.56	8.59	8.66	8.64	8.54	8.60	8.60	8.48	-1.4%	0.8%
	平均面積(m <sup>2</sup> )	38.81	39.55	40.29	40.36	40.72	40.70	40.47	40.31	40.47	40.55	39.99	39.86	39.63	-0.6%	2.1%
	平均敷金(ヶ月分)	1.62	1.62	1.63	1.62	1.63	1.62	1.60	1.59	1.61	1.59	1.59	1.57	1.56	-0.5%	-3.6%
	平均礼金(ヶ月分)	1.02	1.00	0.97	0.97	0.95	0.94	0.95	0.95	0.97	0.96	0.95	0.96	0.93	-2.5%	-8.8%

間取り別	項目	08.2	08.3	08.4	08.5	08.6	08.7	08.8	08.9	08.10	08.11	08.12	09.1	09.2	前月比	昨年比
ワンルーム	物件数	4,921	4,548	4,452	4,308	4,126	4,331	4,468	4,690	4,740	4,744	4,976	5,544	5,350	-3.5%	8.7%
	平均坪賃料(万円)	0.99	0.98	0.98	0.98	0.98	0.99	0.99	0.99	0.98	0.98	0.98	0.98	0.97	-1.2%	-1.8%
	平均賃料(万円)	6.45	6.46	6.68	6.70	6.63	6.69	6.64	6.64	6.68	6.58	6.54	6.55	6.28	-4.2%	-2.6%
	平均面積(m <sup>2</sup> )	21.72	21.86	22.63	22.59	22.47	22.60	22.40	22.43	22.64	22.36	22.23	22.20	21.71	-2.2%	-0.1%
	平均敷金(ヶ月分)	1.44	1.41	1.42	1.39	1.37	1.36	1.36	1.36	1.37	1.35	1.35	1.34	1.33	-0.8%	-7.7%
	平均礼金(ヶ月分)	1.07	1.07	1.05	1.04	1.00	1.00	1.02	1.01	1.01	0.99	0.99	0.99	0.97	-2.2%	-9.3%
1DK	物件数	12,340	10,666	10,175	9,843	9,899	10,066	10,471	10,805	11,156	11,620	12,027	13,358	12,970	-2.9%	5.1%
	平均坪賃料(万円)	0.98	0.97	0.96	0.96	0.96	0.96	0.97	0.97	0.97	0.96	0.96	0.96	0.96	-0.4%	-2.0%
	平均賃料(万円)	7.10	7.05	7.04	7.02	7.02	6.99	6.96	7.00	7.01	7.08	7.02	7.04	6.99	-0.7%	-1.5%
	平均面積(m <sup>2</sup> )	24.33	24.44	24.58	24.51	24.56	24.46	24.29	24.30	24.44	24.76	24.50	24.55	24.50	-0.2%	0.7%
	平均敷金(ヶ月分)	1.48	1.47	1.47	1.47	1.48	1.46	1.44	1.44	1.44	1.47	1.45	1.44	1.43	-0.4%	-3.6%
	平均礼金(ヶ月分)	1.23	1.18	1.14	1.13	1.12	1.10	1.10	1.09	1.10	1.10	1.11	1.10	1.07	-3.4%	-12.9%
2DK	物件数	5,436	5,353	5,427	5,300	5,421	5,688	5,746	5,762	6,096	6,393	6,217	6,646	6,481	-2.5%	19.2%
	平均坪賃料(万円)	0.73	0.73	0.73	0.73	0.72	0.72	0.72	0.73	0.73	0.73	0.73	0.73	0.73	-0.4%	-0.2%
	平均賃料(万円)	9.51	9.41	9.49	9.45	9.36	9.41	9.44	9.50	9.62	9.61	9.58	9.59	9.49	-1.0%	-0.2%
	平均面積(m <sup>2</sup> )	42.77	42.62	42.67	42.45	42.63	42.79	42.88	42.78	43.07	43.06	43.16	43.09	42.97	-0.3%	0.5%
	平均敷金(ヶ月分)	1.73	1.70	1.69	1.68	1.68	1.68	1.68	1.68	1.70	1.68	1.67	1.64	1.64	-0.3%	-5.4%
	平均礼金(ヶ月分)	1.12	1.12	1.12	1.12	1.10	1.10	1.10	1.11	1.13	1.12	1.11	1.12	1.08	-3.8%	-3.7%
3DK	物件数	5,956	5,849	5,885	5,749	5,815	5,931	6,148	6,259	6,507	6,461	6,350	7,052	6,669	-5.4%	12.0%
	平均坪賃料(万円)	0.64	0.63	0.64	0.64	0.64	0.64	0.64	0.65	0.65	0.65	0.65	0.66	0.64	-2.5%	0.4%
	平均賃料(万円)	11.05	10.92	11.05	11.16	11.20	11.15	11.11	11.39	11.52	11.43	11.32	11.56	11.10	-4.0%	0.4%
	平均面積(m <sup>2</sup> )	56.56	56.18	56.50	56.55	56.62	56.57	56.53	56.86	57.04	56.85	56.70	57.13	56.67	-0.8%	0.2%
	平均敷金(ヶ月分)	1.87	1.85	1.86	1.85	1.85	1.84	1.83	1.82	1.82	1.81	1.80	1.80	1.81	0.0%	-3.3%
	平均礼金(ヶ月分)	0.96	0.97	0.96	0.97	0.95	0.93	0.94	0.96	0.99	0.98	0.96	0.97	0.95	-2.4%	-1.8%
4DK	物件数	3,212	3,084	3,188	3,096	3,199	3,305	3,391	3,447	3,637	3,725	3,601	3,870	3,729	-3.6%	16.1%
	平均坪賃料(万円)	0.63	0.63	0.63	0.63	0.63	0.63	0.63	0.64	0.65	0.64	0.64	0.65	0.63	-1.9%	0.4%
	平均賃料(万円)	13.42	13.37	13.52	13.60	13.53	13.58	13.45	13.70	13.99	13.74	13.74	14.04	13.78	-1.8%	2.7%
	平均面積(m <sup>2</sup> )	69.34	69.35	69.58	69.67	70.02	69.55	69.61	69.81	70.29	69.62	69.62	70.47	70.75	0.4%	2.0%
	平均敷金(ヶ月分)	1.91	1.93	1.95	1.92	1.94	1.94	1.93	1.92	1.95	1.92	1.88	1.88	1.87	-0.8%	-1.9%
	平均礼金(ヶ月分)	1.03	1.04	1.01	1.04	1.02	1.00	1.03	1.03	1.00	1.02	1.02	0.98	0.95	-3.1%	-8.0%
4DK~	物件数	259	254	236	241	283	291	314	326	323	339	316	319	296	-7.2%	14.3%
	平均坪賃料(万円)	0.58	0.60	0.57	0.58	0.61	0.62	0.61	0.61	0.62	0.63	0.63	0.63	0.65	2.5%	11.9%
	平均賃料(万円)	16.57	16.71	15.77	16.53	17.51	17.79	17.40	17.58	17.95	18.25	18.51	18.56	19.24	3.7%	16.1%
	平均面積(m <sup>2</sup> )	93.38	92.05	91.99	92.58	93.91	93.52	93.42	94.77	95.07	94.81	96.15	96.37	98.09	1.8%	5.1%
	平均敷金(ヶ月分)	1.72	1.77	1.74	1.76	1.77	1.74	1.74	1.69	1.73	1.75	1.75	1.76	1.76	0.4%	2.4%
	平均礼金(ヶ月分)	1.05	1.14	1.13	1.04	1.00	0.99	1.02	1.03	1.13	1.19	1.24	1.15	1.17	2.3%	11.6%

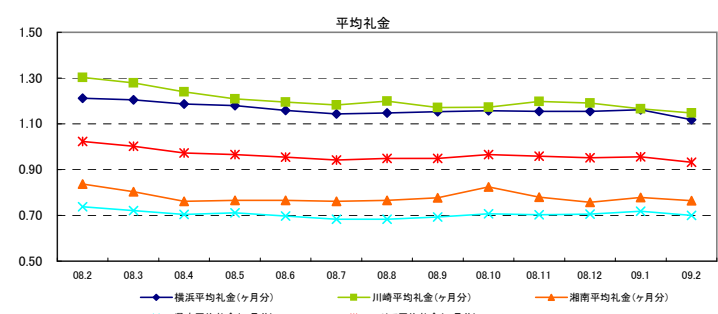
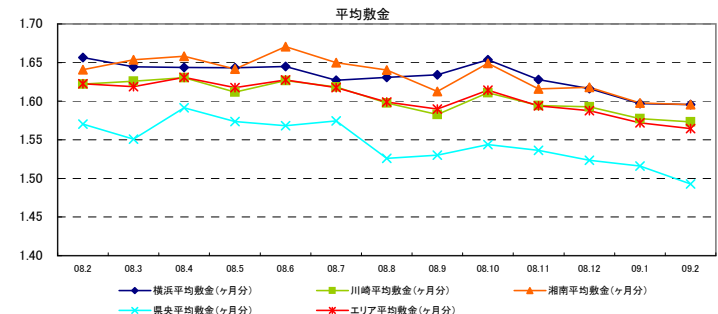
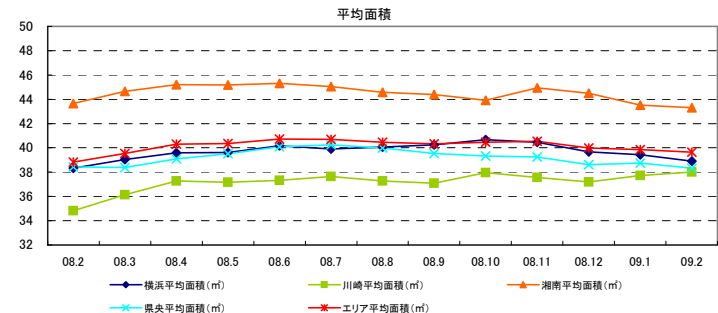
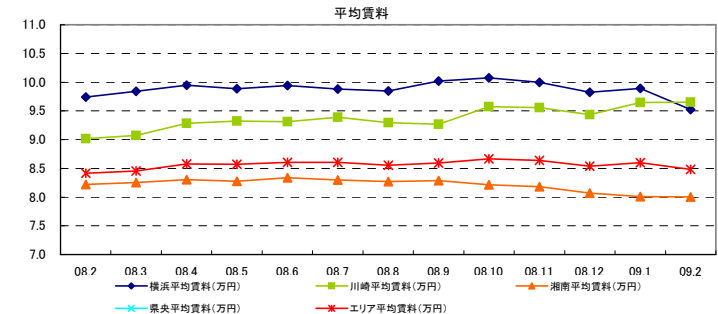
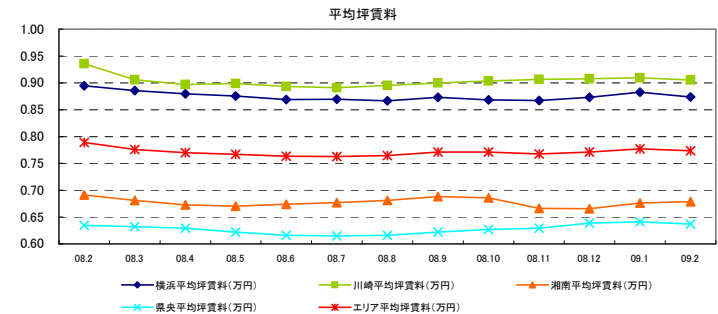
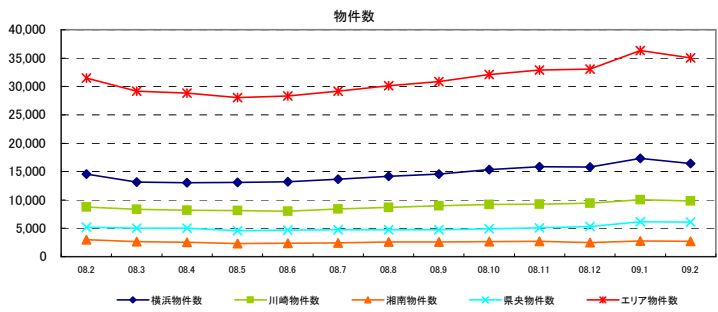
項目	08.2	
間合せ物件平均	平均坪賃料(万円)	0.80
	平均賃料(万円)	8.39
	平均面積(m <sup>2</sup> )	37.98
	平均敷金(ヶ月分)	1.45
	平均礼金(ヶ月分)	1.01

神奈川エリア間合せ駅ランキング	
1位	川崎
2位	武蔵小杉

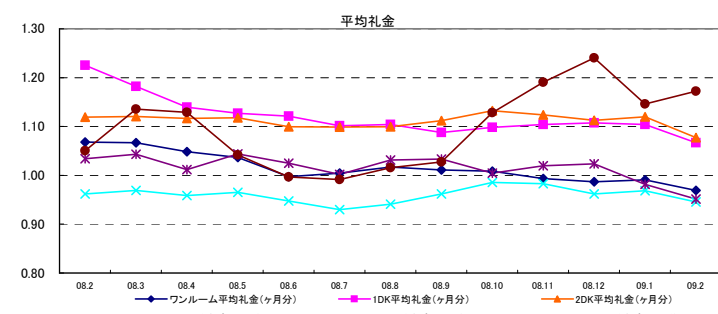
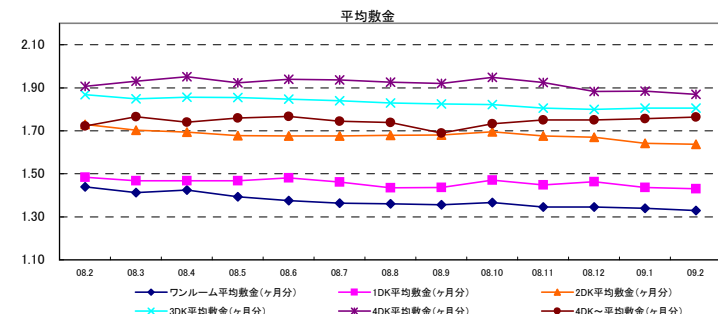
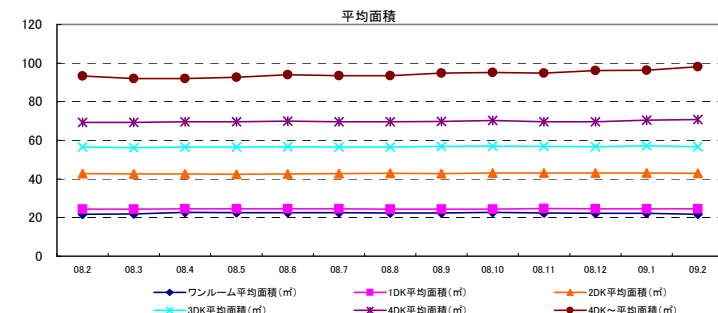
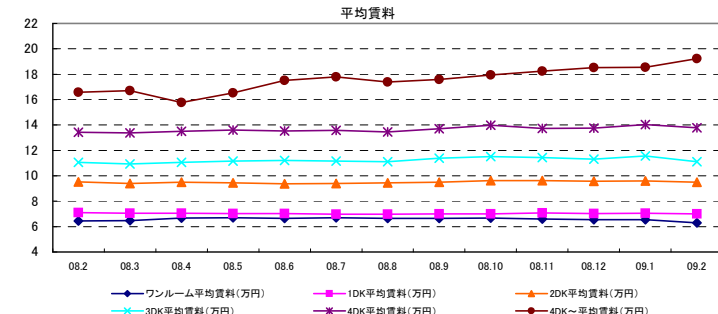
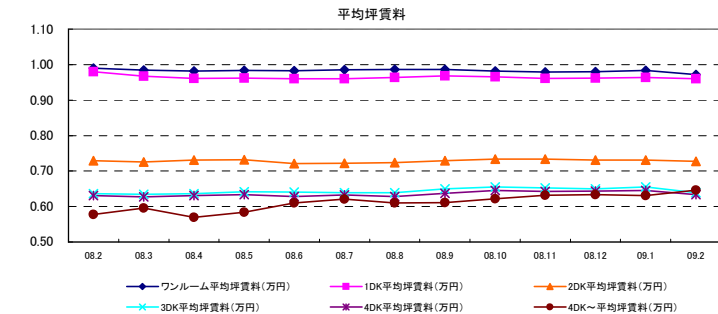
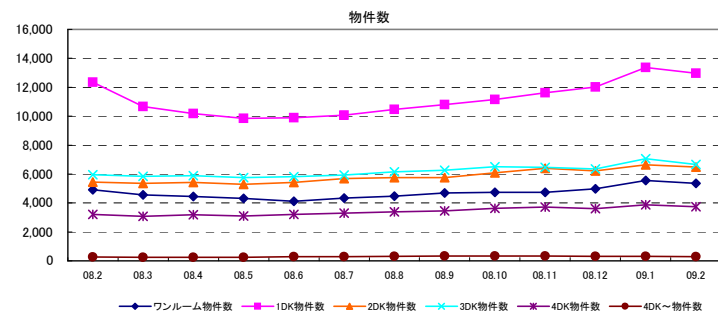
◇神奈川エリア グラフレポート(マンション)



エリア別グラフ



間取り別グラフ



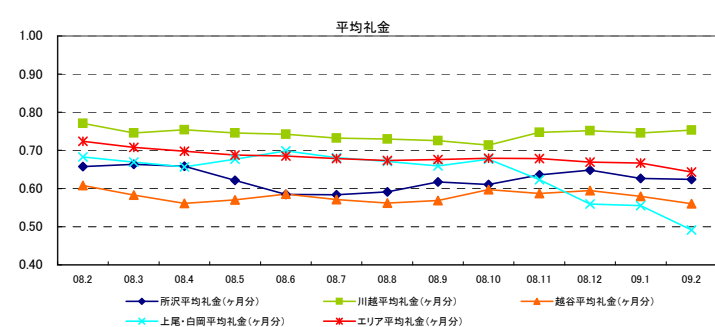
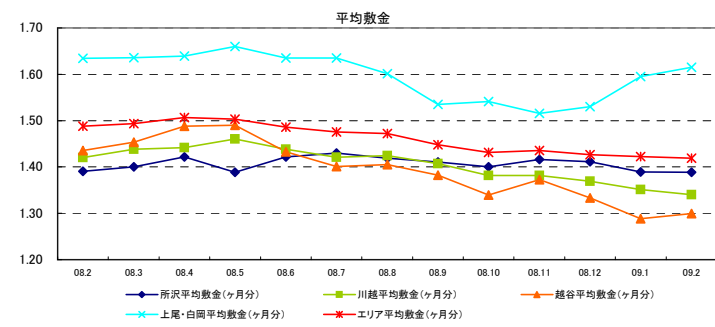
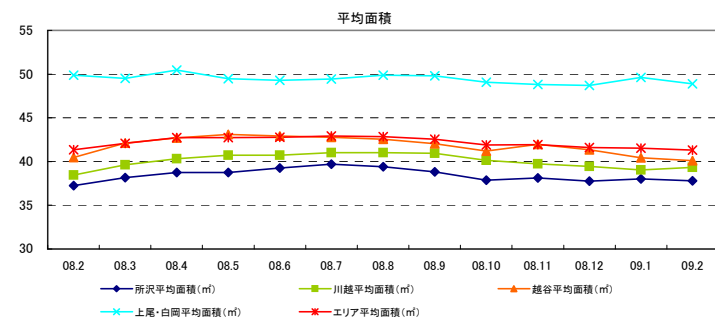
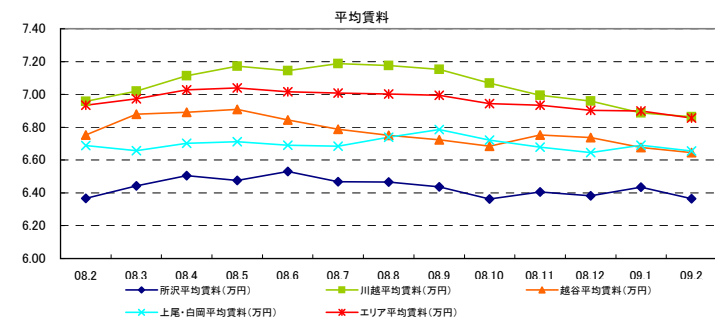
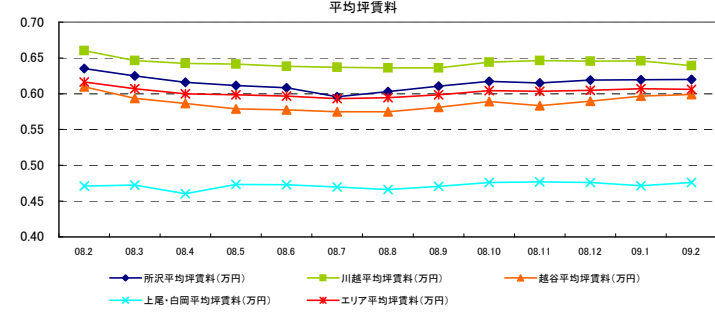
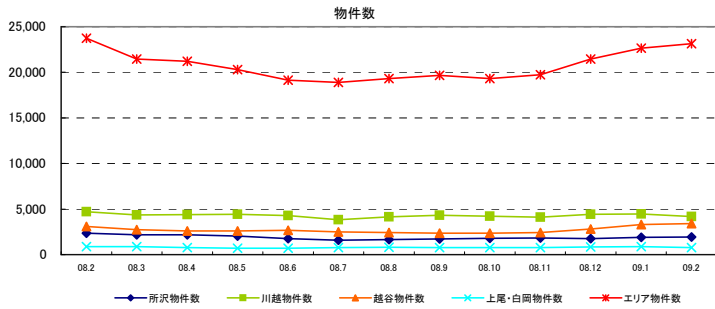
◇埼玉エリアレポート(マンション)



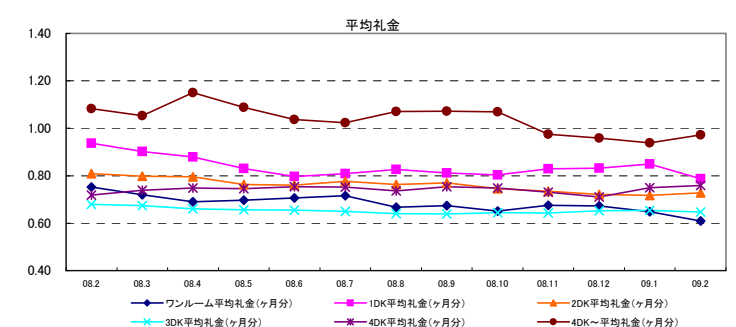
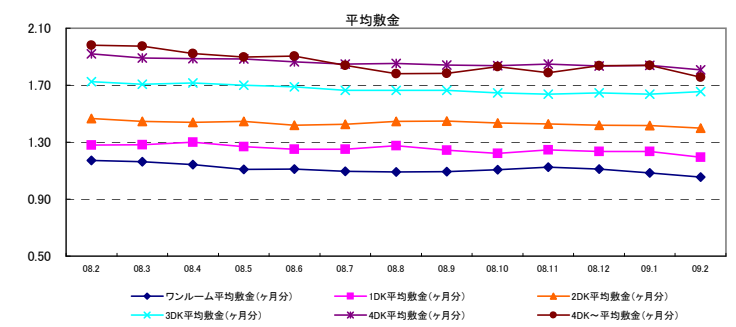
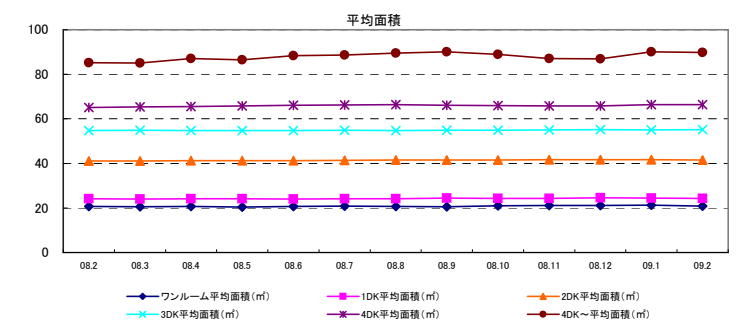
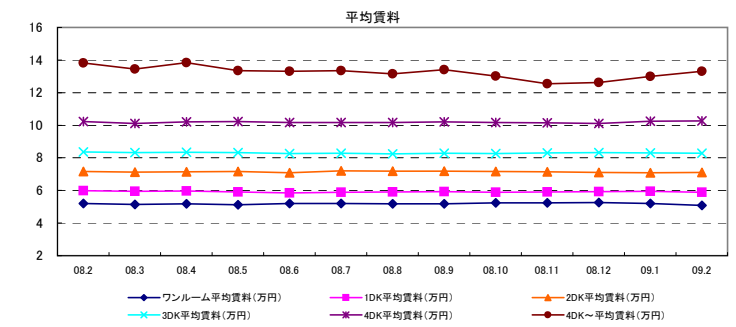
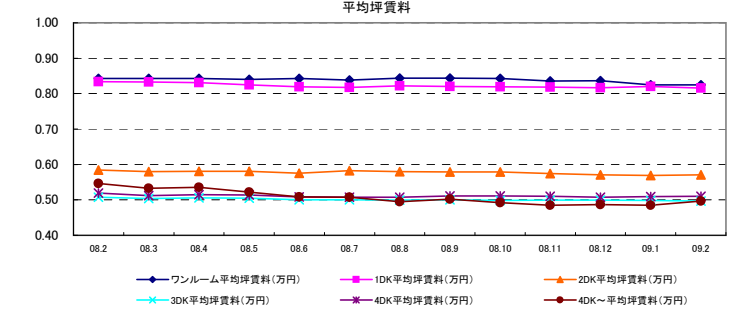
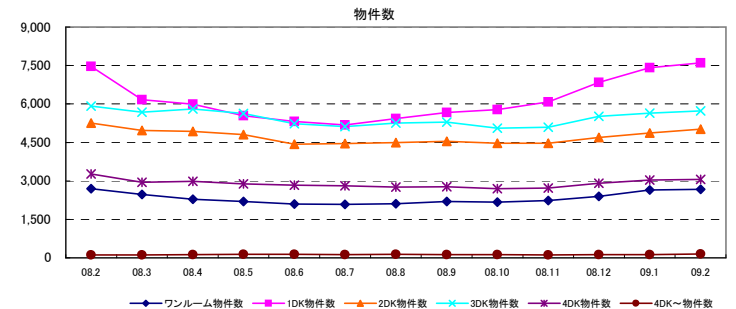
対象エリア	項目	08.2	08.3	08.4	08.5	08.6	08.7	08.8	08.9	08.10	08.11	08.12	09.1	09.2	前月比	昨年比
所沢エリア	物件数	2,369	2,178	2,174	2,035	1,765	1,591	1,636	1,731	1,784	1,814	1,747	1,912	1,924	0.6%	-18.8%
	平均坪賃料(万円)	0.64	0.62	0.62	0.61	0.61	0.60	0.60	0.61	0.62	0.62	0.62	0.62	0.62	0.0%	-2.4%
	平均賃料(万円)	6.37	6.44	6.50	6.48	6.53	6.47	6.47	6.44	6.36	6.41	6.38	6.43	6.36	-1.1%	0.0%
	平均面積(m <sup>2</sup> )	37.24	38.15	38.74	38.76	39.28	39.68	39.39	38.81	37.88	38.14	37.75	38.02	37.78	-0.6%	1.4%
	平均敷金(ヶ月分)	1.39	1.40	1.42	1.39	1.42	1.43	1.42	1.41	1.40	1.42	1.41	1.39	1.39	0.0%	-0.2%
平均礼金(ヶ月分)	0.66	0.66	0.66	0.62	0.58	0.58	0.59	0.62	0.61	0.64	0.65	0.63	0.62	-0.4%	-5.1%	
川越エリア	物件数	4,714	4,352	4,400	4,437	4,267	3,821	4,154	4,307	4,197	4,122	4,428	4,455	4,182	-6.1%	-11.3%
	平均坪賃料(万円)	0.66	0.65	0.64	0.64	0.64	0.64	0.64	0.64	0.64	0.65	0.65	0.65	0.64	-1.1%	-3.2%
	平均賃料(万円)	6.96	7.02	7.11	7.17	7.14	7.19	7.18	7.15	7.07	7.00	6.96	6.89	6.86	-0.3%	-1.3%
	平均面積(m <sup>2</sup> )	38.46	39.61	40.33	40.72	40.72	41.03	41.03	40.93	40.13	39.74	39.43	39.06	39.35	0.7%	2.3%
	平均敷金(ヶ月分)	1.42	1.44	1.44	1.46	1.44	1.42	1.42	1.41	1.38	1.38	1.37	1.35	1.34	-0.8%	-5.7%
平均礼金(ヶ月分)	0.77	0.75	0.75	0.75	0.74	0.73	0.73	0.73	0.71	0.75	0.75	0.75	0.75	1.0%	-2.2%	
浦和・大宮エリア	物件数	12,689	11,289	11,261	10,524	9,728	10,215	10,299	10,481	10,197	10,605	11,601	12,115	12,844	6.0%	1.2%
	平均坪賃料(万円)	0.70	0.70	0.69	0.69	0.69	0.69	0.69	0.69	0.70	0.70	0.69	0.70	0.70	-0.5%	-1.0%
	平均賃料(万円)	7.91	7.86	7.93	7.93	7.87	7.91	7.87	7.88	7.88	7.83	7.79	7.81	7.75	-0.7%	-2.0%
	平均面積(m <sup>2</sup> )	40.68	40.97	41.39	41.70	41.62	41.65	41.37	41.24	41.22	40.97	40.85	40.61	40.52	-0.2%	-0.4%
	平均敷金(ヶ月分)	1.56	1.54	1.54	1.52	1.50	1.49	1.51	1.50	1.49	1.49	1.49	1.49	1.45	-2.6%	-6.8%
平均礼金(ヶ月分)	0.90	0.88	0.86	0.82	0.81	0.82	0.82	0.81	0.80	0.80	0.79	0.83	0.79	-4.5%	-12.5%	
越谷エリア	物件数	3,078	2,730	2,592	2,595	2,656	2,486	2,437	2,360	2,353	2,422	2,824	3,298	3,412	3.5%	10.9%
	平均坪賃料(万円)	0.61	0.59	0.59	0.58	0.58	0.57	0.57	0.58	0.59	0.58	0.59	0.60	0.60	0.3%	-1.8%
	平均賃料(万円)	6.75	6.88	6.89	6.91	6.84	6.79	6.75	6.72	6.69	6.75	6.74	6.68	6.65	-0.4%	-1.6%
	平均面積(m <sup>2</sup> )	40.46	42.12	42.70	43.10	42.93	42.79	42.57	42.05	41.19	41.98	41.33	40.43	40.09	-0.8%	-0.9%
	平均敷金(ヶ月分)	1.44	1.45	1.49	1.49	1.43	1.40	1.41	1.38	1.34	1.37	1.33	1.29	1.30	0.9%	-9.5%
平均礼金(ヶ月分)	0.61	0.58	0.56	0.57	0.59	0.57	0.56	0.57	0.60	0.59	0.59	0.58	0.56	-3.4%	-7.9%	
上尾・白岡エリア	物件数	881	893	774	691	717	772	797	781	790	759	838	881	783	-11.1%	-11.1%
	平均坪賃料(万円)	0.47	0.47	0.46	0.47	0.47	0.47	0.47	0.47	0.48	0.48	0.48	0.47	0.48	0.9%	1.0%
	平均賃料(万円)	6.69	6.66	6.70	6.71	6.69	6.69	6.74	6.78	6.72	6.68	6.65	6.69	6.65	-0.5%	-0.5%
	平均面積(m <sup>2</sup> )	49.86	49.49	50.45	49.49	49.28	49.43	49.87	49.81	49.06	48.81	48.71	49.60	48.89	-1.4%	-2.0%
	平均敷金(ヶ月分)	1.63	1.64	1.64	1.66	1.64	1.64	1.60	1.54	1.54	1.52	1.53	1.60	1.61	1.2%	-1.2%
平均礼金(ヶ月分)	0.68	0.67	0.66	0.68	0.70	0.68	0.67	0.66	0.66	0.68	0.66	0.66	0.49	-11.4%	-28.0%	
エリア合計	物件数	23,731	21,442	21,201	20,282	19,133	18,885	19,323	19,660	19,321	19,722	21,438	22,661	23,145	2.1%	-2.5%
	平均坪賃料(万円)	0.62	0.61	0.60	0.60	0.60	0.59	0.59	0.60	0.60	0.60	0.60	0.61	0.61	-0.1%	-1.6%
	平均賃料(万円)	6.93	6.97	7.03	7.04	7.02	7.01	7.00	6.99	6.94	6.93	6.90	6.90	6.86	-0.6%	-1.1%
	平均面積(m <sup>2</sup> )	41.34	42.07	42.72	42.75	42.77	42.92	42.85	42.57	41.90	41.93	41.61	41.54	41.32	-0.5%	0.0%
	平均敷金(ヶ月分)	1.49	1.49	1.51	1.50	1.49	1.48	1.47	1.45	1.43	1.44	1.43	1.42	1.42	-0.3%	-4.6%
平均礼金(ヶ月分)	0.72	0.71	0.70	0.69	0.69	0.68	0.67	0.68	0.68	0.68	0.67	0.67	0.64	-3.5%	-11.1%	

間取り別	項目	08.2	08.3	08.4	08.5	08.6	08.7	08.8	08.9	08.10	08.11	08.12	09.1	09.2	前月比	昨年比
ワンルーム	物件数	2,699	2,467	2,285	2,198	2,093	2,089	2,113	2,203	2,176	2,229	2,397	2,650	2,676	1.0%	-0.9%
	平均坪賃料(万円)	0.84	0.84	0.84	0.84	0.84	0.84	0.84	0.84	0.84	0.84	0.84	0.83	0.82	0.0%	-2.2%
	平均賃料(万円)	5.20	5.15	5.17	5.12	5.21	5.19	5.18	5.18	5.24	5.24	5.26	5.21	5.09	-2.2%	-2.1%
	平均面積(m <sup>2</sup> )	20.74	20.60	20.66	20.46	20.71	20.88	20.66	20.61	20.93	21.19	21.16	21.26	20.79	-2.2%	0.3%
	平均敷金(ヶ月分)	1.17	1.16	1.14	1.11	1.11	1.10	1.09	1.09	1.11	1.12	1.11	1.08	1.06	-2.6%	-9.9%
平均礼金(ヶ月分)	0.75	0.72	0.69	0.70	0.71	0.72	0.67	0.67	0.65	0.67	0.67	0.65	0.61	-6.0%	-19.1%	
1DK	物件数	7,462	6,170	5,987	5,547	5,316	5,176	5,436	5,671	5,785	6,083	6,838	7,414	7,607	2.6%	1.9%
	平均坪賃料(万円)	0.83	0.83	0.83	0.82	0.82	0.82	0.82	0.82	0.82	0.82	0.82	0.82	0.82	-0.5%	-2.2%
	平均賃料(万円)	5.98	5.95	5.96	5.90	5.85	5.88	5.91	5.93	5.89	5.91	5.93	5.88	5.88	-1.2%	-1.7%
	平均面積(m <sup>2</sup> )	24.15	24.03	24.15	24.09	24.03	24.20	24.18	24.39	24.32	24.34	24.50	24.48	24.32	-0.7%	0.7%
	平均敷金(ヶ月分)	1.28	1.28	1.30	1.27	1.25	1.25	1.28	1.24	1.22	1.25	1.24	1.23	1.19	-3.2%	-6.6%
平均礼金(ヶ月分)	0.94	0.90	0.88	0.83	0.80	0.81	0.83	0.81	0.80	0.83	0.83	0.85	0.79	-7.4%	-16.0%	
2DK	物件数	5,257	4,968	4,933	4,812	4,426	4,458	4,497	4,546	4,467	4,467	4,692	4,871	5,012	2.9%	-4.7%
	平均坪賃料(万円)	0.58	0.58	0.58	0.58	0.58	0.58	0.58	0.58	0.58	0.57	0.57	0.57	0.57	0.3%	-2.3%
	平均賃料(万円)	7.17	7.12	7.14	7.16	7.09	7.21	7.19	7.19	7.17	7.14	7.10	7.09	7.11	0.3%	-0.7%
	平均面積(m <sup>2</sup> )	41.05	41.11	41.18	41.27	41.21	41.37	41.50	41.54	41.47	41.70	41.60	41.63	41.58	-0.1%	1.3%
	平均敷金(ヶ月分)	1.47	1.45	1.44	1.45	1.42	1.43	1.45	1.45	1.43	1.43	1.42	1.42	1.40	-1.3%	-4.6%
平均礼金(ヶ月分)	0.81	0.80	0.80	0.76	0.76	0.78	0.76	0.77	0.75	0.73	0.72	0.72	0.73	1.5%	-10.0%	
3DK	物件数	5,912	5,682	5,803	5,629	5,236	5,117	5,259	5,289	5,059	5,093	5,515	5,636	5,730	1.7%	-3.1%
	平均坪賃料(万円)	0.51	0.50	0.51	0.50	0.50	0.50	0.50	0.50	0.50	0.50	0.50	0.50	0.50	-0.5%	-2.1%
	平均賃料(万円)	8.37	8.33	8.34	8.32	8.26	8.28	8.25	8.28	8.26	8.30	8.32	8.30	8.28	-0.3%	-1.0%
	平均面積(m <sup>2</sup> )	54.73	54.83	54.74	54.69	54.78	54.85	54.72	54.86	54.85	55.02	55.14	55.09	55.23	0.2%	0.9%
	平均敷金(ヶ月分)	1.72	1.71	1.72	1.70	1.69	1.66	1.66	1.66	1.65	1.64	1.65	1.64	1.66	1.1%	-3.9%
平均礼金(ヶ月分)	0.68	0.67	0.66	0.66	0.66	0.65	0.64	0.64	0.64	0.64	0.65	0.65	0.65	-1.0%	-4.6%	
4DK	物件数	3,271	2,950	2,989	2,887	2,833	2,810	2,761	2,770	2,697	2,726	2,903	3,028	3,058	1.0%	-6.5%
	平均坪賃料(万円)	0.52	0.51	0.51	0.51	0.51	0.51	0.51	0.51	0.51	0.51	0.51	0.51	0.51	0.2%	-1.7%
	平均賃料(万円)	10.23	10.12	10.20	10.23	10.16	10.17	10.20	10.17	10.14	10.10	10.10	10.24	10.27	0.3%	0.4%
	平均面積(m <sup>2</sup> )	65.15	65.32	65.53	65.82	66.08	66.27	66.33	66.11	65.89	65.83	65.77	66.34	66.34	0.0%	1.3%
	平均敷金(ヶ月分)	1.92	1.89	1.89	1.88	1.86	1.85	1.85	1.84	1.84	1.85	1.84	1.84	1.81	-1.7%	-5.8%
平均礼金(ヶ月分)	0.72	0.74	0.75	0.75	0.75	0.75	0.74	0.75	0.75	0.73	0.71	0.75	0.76	1.3%	5.7%	
4DK~	物件数	109	112	130	136	137	125	141	124	129	118	123	130	147	13.1%	34.9%
	平均坪賃料(万円)	0.55	0.53	0.54	0.52	0.51	0.51	0.49	0.50	0.49	0.48	0.49	0.48	0.50	2.4%	-9.1%
	平均賃料(万円)	13.82	13.45	13.84	13.36	13.30	13.35	13.16</								

エリア別グラフ



間取り別グラフ



◇千葉エリアレポート(マンション)



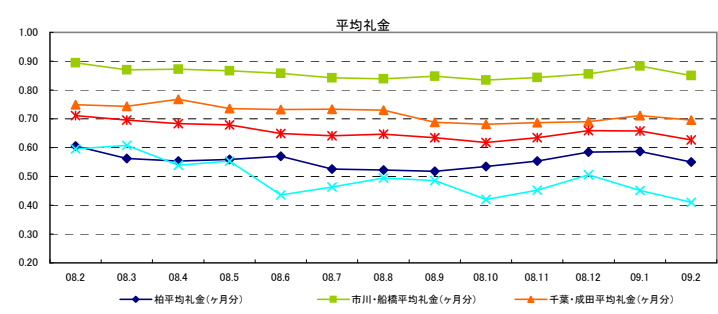
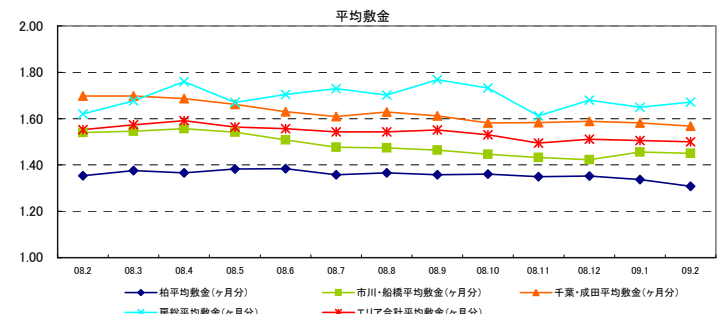
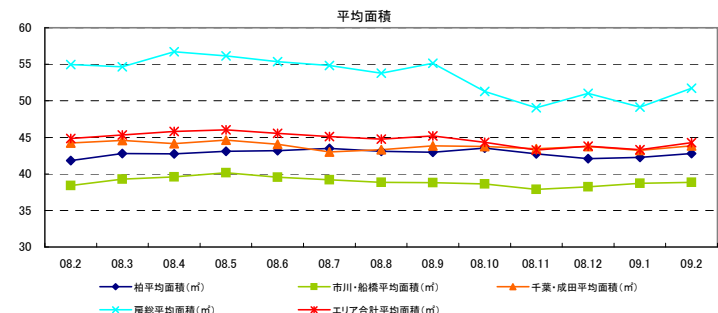
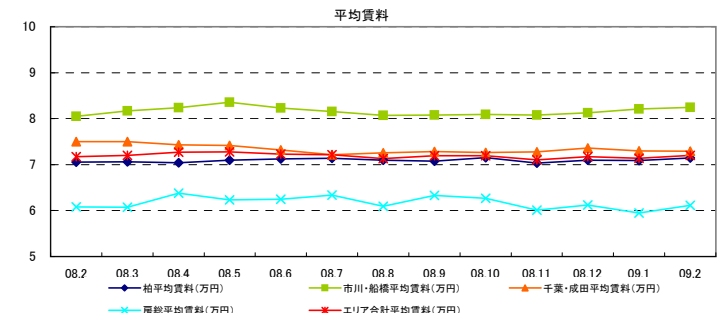
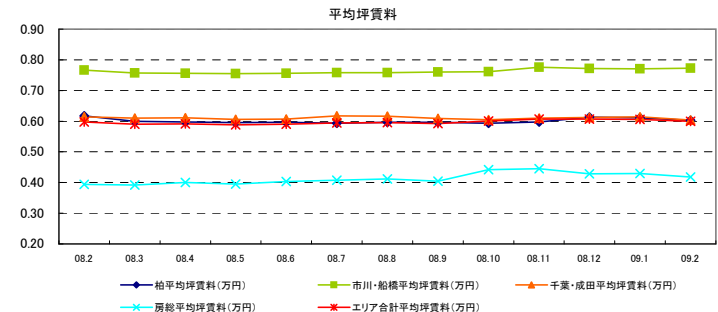
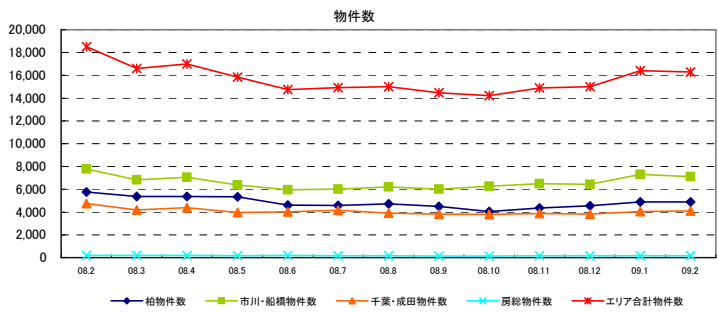
対象エリア	項目	08.2	08.3	08.4	08.5	08.6	08.7	08.8	08.9	08.10	08.11	08.12	09.1	09.2	前月比	昨年比
柏エリア	物件数	5,772	5,378	5,379	5,345	4,594	4,578	4,713	4,491	4,036	4,356	4,559	4,877	4,895	0.4%	-15.2%
	平均坪賃料(万円)	0.62	0.60	0.60	0.60	0.60	0.59	0.60	0.60	0.59	0.60	0.61	0.61	0.60	-1.4%	-2.3%
	平均賃料(万円)	7.06	7.06	7.04	7.09	7.12	7.14	7.09	7.08	7.15	7.03	7.09	7.09	7.14	0.7%	1.2%
	平均面積(m <sup>2</sup> )	41.84	42.79	42.76	43.09	43.20	43.49	43.10	42.97	43.55	42.76	42.11	42.25	42.77	1.2%	2.2%
	平均敷金(ヶ月分)	1.35	1.38	1.37	1.38	1.38	1.36	1.37	1.36	1.36	1.35	1.35	1.34	1.31	-2.2%	-3.4%
平均礼金(ヶ月分)	0.61	0.56	0.55	0.56	0.57	0.53	0.52	0.52	0.53	0.55	0.58	0.59	0.55	-0.5%	-9.2%	
市川・船橋エリア	物件数	7,774	6,839	7,045	6,379	5,966	6,011	6,218	6,013	6,267	6,501	6,440	7,316	7,118	-2.7%	-8.4%
	平均坪賃料(万円)	0.77	0.76	0.76	0.76	0.76	0.76	0.76	0.76	0.76	0.78	0.77	0.77	0.77	0.3%	0.9%
	平均賃料(万円)	8.05	8.17	8.24	8.35	8.23	8.15	8.07	8.08	8.09	8.08	8.12	8.21	8.24	0.4%	2.4%
	平均面積(m <sup>2</sup> )	38.43	39.30	39.59	40.18	39.53	39.18	38.86	38.80	38.64	37.88	38.25	38.70	38.83	0.3%	1.1%
	平均敷金(ヶ月分)	1.54	1.55	1.56	1.54	1.51	1.48	1.47	1.46	1.45	1.43	1.42	1.46	1.45	-0.3%	-5.8%
平均礼金(ヶ月分)	0.89	0.87	0.87	0.87	0.86	0.84	0.84	0.84	0.85	0.83	0.84	0.86	0.85	-3.9%	-5.0%	
千葉・成田エリア	物件数	4,761	4,186	4,381	3,949	4,006	4,154	3,904	3,814	3,780	3,884	3,831	4,044	4,113	1.7%	-13.6%
	平均坪賃料(万円)	0.61	0.61	0.61	0.61	0.61	0.62	0.62	0.61	0.60	0.61	0.61	0.61	0.60	-1.7%	-1.7%
	平均賃料(万円)	7.50	7.50	7.43	7.42	7.32	7.22	7.26	7.29	7.26	7.28	7.36	7.30	7.29	-0.1%	-2.7%
	平均面積(m <sup>2</sup> )	44.23	44.56	44.16	44.61	44.05	42.99	43.31	43.83	43.75	43.46	43.74	43.21	43.82	1.4%	-0.9%
	平均敷金(ヶ月分)	1.70	1.70	1.69	1.66	1.63	1.61	1.63	1.61	1.58	1.58	1.59	1.58	1.57	-0.9%	-7.6%
平均礼金(ヶ月分)	0.75	0.74	0.77	0.74	0.73	0.73	0.73	0.69	0.68	0.69	0.69	0.71	0.70	-2.2%	-7.1%	
房総エリア	物件数	203	186	191	179	186	166	164	138	138	157	175	165	167	1.2%	-17.7%
	平均坪賃料(万円)	0.39	0.39	0.40	0.40	0.40	0.41	0.41	0.40	0.44	0.45	0.43	0.43	0.42	-2.8%	6.0%
	平均賃料(万円)	6.08	6.07	6.38	6.23	6.24	6.34	6.09	6.33	6.26	6.01	6.12	5.95	6.12	2.8%	0.6%
	平均面積(m <sup>2</sup> )	54.97	54.66	56.74	56.16	55.37	54.85	53.79	55.13	51.27	49.06	51.04	49.14	51.70	5.2%	-5.9%
	平均敷金(ヶ月分)	1.62	1.68	1.76	1.67	1.70	1.73	1.70	1.77	1.73	1.61	1.68	1.65	1.67	1.3%	3.1%
平均礼金(ヶ月分)	0.60	0.61	0.54	0.55	0.44	0.46	0.49	0.49	0.42	0.45	0.51	0.45	0.41	-0.7%	-31.2%	
エリア合計	物件数	18,510	16,589	16,996	15,852	14,752	14,909	14,999	14,456	14,221	14,898	15,005	16,402	16,293	-0.7%	-12.0%
	平均坪賃料(万円)	0.60	0.59	0.59	0.59	0.59	0.59	0.60	0.59	0.60	0.61	0.61	0.61	0.60	-1.2%	0.2%
	平均賃料(万円)	7.17	7.20	7.27	7.27	7.23	7.21	7.13	7.19	7.19	7.10	7.17	7.14	7.20	0.8%	0.4%
	平均面積(m <sup>2</sup> )	44.87	45.33	45.81	46.01	45.54	45.13	44.76	45.18	44.31	43.29	43.78	43.33	44.28	2.2%	-1.3%
	平均敷金(ヶ月分)	1.55	1.57	1.59	1.56	1.56	1.54	1.54	1.55	1.53	1.49	1.51	1.51	1.50	-0.4%	-3.4%
平均礼金(ヶ月分)	0.71	0.70	0.68	0.68	0.65	0.64	0.65	0.63	0.62	0.63	0.66	0.66	0.63	-4.8%	-11.9%	

間取り別	項目	08.2	08.3	08.4	08.5	08.6	08.7	08.8	08.9	08.10	08.11	08.12	09.1	09.2	前月比	昨年比
ワンルーム	物件数	1,832	1,564	1,675	1,519	1,438	1,422	1,513	1,415	1,412	1,482	1,513	1,659	1,622	-2.2%	-11.5%
	平均坪賃料(万円)	0.84	0.83	0.83	0.83	0.84	0.85	0.84	0.84	0.83	0.84	0.83	0.84	0.84	0.1%	0.3%
	平均賃料(万円)	5.55	5.54	5.58	5.62	5.62	5.72	5.56	5.56	5.56	5.62	5.61	5.64	5.68	0.7%	2.4%
	平均面積(m <sup>2</sup> )	22.44	22.82	22.87	23.02	22.52	22.56	22.31	22.41	22.48	22.55	22.60	22.61	22.74	0.6%	1.3%
	平均敷金(ヶ月分)	1.19	1.19	1.17	1.19	1.16	1.20	1.14	1.12	1.10	1.10	1.08	1.11	1.11	-0.1%	-6.6%
平均礼金(ヶ月分)	0.73	0.67	0.62	0.62	0.63	0.64	0.61	0.62	0.62	0.63	0.62	0.66	0.63	-4.1%	-13.3%	
1DK	物件数	6,467	5,518	5,558	5,102	4,846	5,101	5,105	4,977	4,855	5,380	5,447	5,970	5,676	-4.9%	-12.2%
	平均坪賃料(万円)	0.85	0.84	0.83	0.83	0.83	0.83	0.83	0.83	0.83	0.84	0.84	0.84	0.84	-0.1%	-0.6%
	平均賃料(万円)	6.22	6.24	6.18	6.12	6.10	6.10	6.09	6.09	6.11	6.16	6.25	6.25	6.22	-0.6%	0.0%
	平均面積(m <sup>2</sup> )	24.76	25.07	25.01	24.91	24.83	24.71	24.61	24.59	24.64	24.71	24.90	24.96	24.79	-0.7%	0.1%
	平均敷金(ヶ月分)	1.27	1.27	1.29	1.24	1.23	1.20	1.21	1.22	1.20	1.21	1.21	1.22	1.17	-3.7%	-7.8%
平均礼金(ヶ月分)	0.83	0.78	0.80	0.76	0.77	0.75	0.76	0.75	0.75	0.74	0.76	0.79	0.81	0.76	-6.4%	-8.8%
2DK	物件数	3,463	3,195	3,285	2,963	2,697	2,642	2,617	2,554	2,606	2,714	2,675	2,877	3,081	7.1%	-11.0%
	平均坪賃料(万円)	0.60	0.60	0.60	0.60	0.59	0.59	0.59	0.59	0.60	0.59	0.59	0.59	0.60	0.0%	-0.4%
	平均賃料(万円)	7.53	7.54	7.56	7.54	7.50	7.47	7.45	7.43	7.57	7.53	7.53	7.51	7.58	1.0%	0.8%
	平均面積(m <sup>2</sup> )	42.02	42.21	42.28	42.23	42.26	42.25	42.05	42.16	42.17	42.22	42.18	41.99	42.34	0.8%	0.8%
	平均敷金(ヶ月分)	1.58	1.58	1.57	1.56	1.56	1.54	1.52	1.49	1.49	1.50	1.49	1.52	1.50	-0.9%	-4.6%
平均礼金(ヶ月分)	0.77	0.76	0.77	0.74	0.75	0.76	0.75	0.73	0.74	0.74	0.74	0.74	0.74	0.4%	-3.9%	
3DK	物件数	4,098	3,897	3,946	3,817	3,534	3,487	3,463	3,315	3,186	3,145	3,222	3,477	3,494	0.5%	-14.7%
	平均坪賃料(万円)	0.52	0.52	0.52	0.52	0.52	0.51	0.51	0.51	0.52	0.52	0.52	0.52	0.52	-0.3%	-0.3%
	平均賃料(万円)	8.77	8.71	8.77	8.79	8.75	8.64	8.64	8.66	8.75	8.73	8.78	8.87	8.84	-0.4%	0.7%
	平均面積(m <sup>2</sup> )	55.67	55.67	55.77	56.00	56.00	55.86	55.70	55.93	55.89	55.88	56.26	56.14	56.14	0.0%	0.8%
	平均敷金(ヶ月分)	1.76	1.74	1.74	1.73	1.73	1.69	1.72	1.71	1.70	1.68	1.69	1.68	1.67	-0.7%	-4.9%
平均礼金(ヶ月分)	0.68	0.68	0.67	0.69	0.68	0.63	0.63	0.62	0.64	0.64	0.64	0.67	0.64	-4.4%	-6.1%	
4DK	物件数	2,478	2,257	2,385	2,289	2,085	2,107	2,155	2,055	2,020	2,046	2,016	2,288	2,300	0.5%	-7.2%
	平均坪賃料(万円)	0.49	0.49	0.50	0.50	0.50	0.49	0.50	0.50	0.50	0.50	0.50	0.51	0.50	-0.9%	2.0%
	平均賃料(万円)	10.26	10.23	10.29	10.34	10.26	10.20	10.25	10.30	10.28	10.29	10.44	10.54	10.53	-0.2%	2.6%
	平均面積(m <sup>2</sup> )	68.78	68.50	68.40	68.41	68.21	68.28	68.19	68.33	68.07	68.19	68.37	68.47	68.99	0.8%	0.3%
	平均敷金(ヶ月分)	1.93	1.93	1.93	1.92	1.91	1.88	1.91	1.90	1.89	1.87	1.87	1.87	1.87	-0.1%	-3.6%
平均礼金(ヶ月分)	0.71	0.70	0.73	0.74	0.73	0.71	0.70	0.70	0.70	0.72	0.74	0.76	0.74	-3.3%	3.5%	
4DK~	物件数	175	160	151	165	154	152	148	144	146	141	142	140	130	-7.1%	-25.7%
	平均坪賃料(万円)	0.49	0.48	0.48	0.49	0.49	0.50	0.50	0.48	0.48	0.49	0.49	0.50	0.48	-3.1%	-1.6%
	平均賃料(万円)	13.92	13.61	13.34	13.77	13.77	13.96	13.41	13.78	13.76	13.81	13.94	13.97	13.50	-3.3%	-3.0%
	平均面積(m <sup>2</sup> )	95.53	95.39	92.74	93.50	92.78	92.04	90.60	94.25	93.89	93.25	94.32	93.73	93.23	-0.5%	-2.4%
	平均敷金(ヶ月分)	1.95	1.99	1.95	1.95	1.91	1.95	1.95	1.92	1.89	1.82	1.87	1.81	1.91	5.6%	-2.1%
平均礼金(ヶ月分)	1.11	1.11	1.09	1.12	1.04	1.14	1.05	1.01	0.98	1.02	1.05	1.07	1.01	-5.3%	-9.2%	

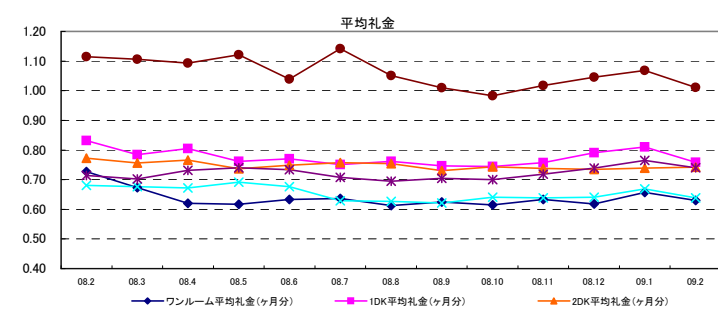
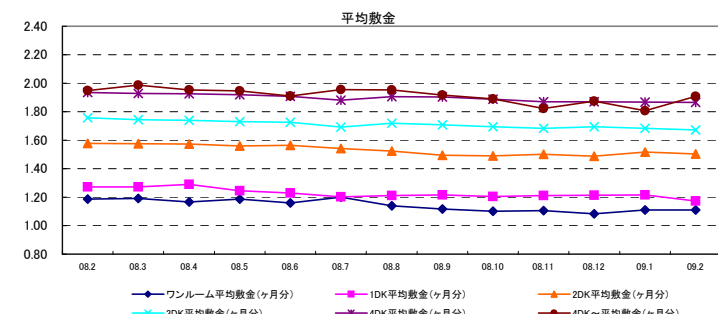
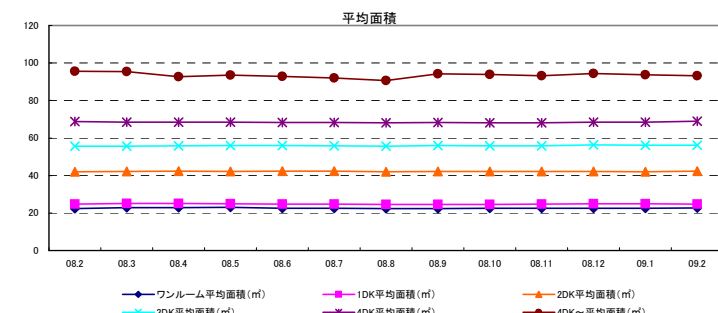
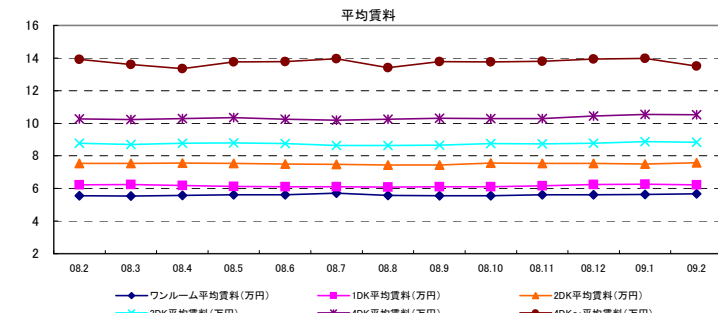
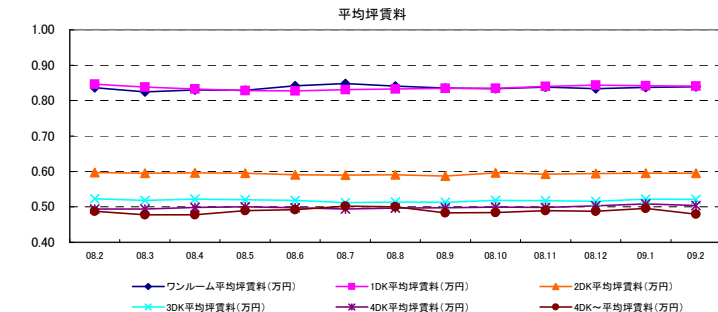
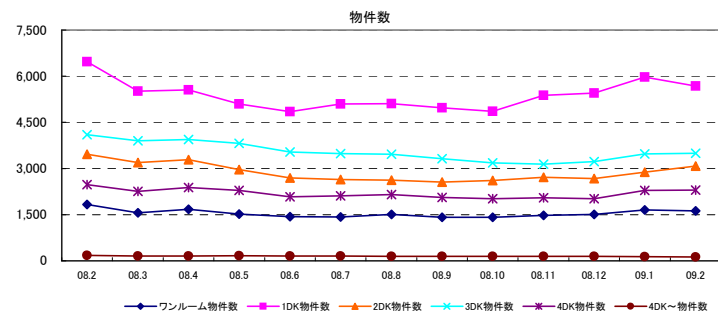
項目	08.2	
間合せ物件平均	平均坪賃料(万円)	0.67
	平均賃料(万円)	7.86
	平均面積(m <sup>2</sup> )	42.58
	平均敷金(ヶ月分)	1.34
	平均礼金(ヶ月分)	0.68

千葉エリア間合せ駅ランキング	
1位	浦安
2位	津田沼
3位	千葉
4位	西船橋
5位	

エリア別グラフ



間取り別グラフ



◇首都圏レポート(アパート)



対象エリア	項目	08.2	08.3	08.4	08.5	08.6	08.7	08.8	08.9	08.10	08.11	08.12	09.1	09.2	前月比	昨年比
東京都	物件数	49,788	46,677	45,410	42,362	40,822	40,749	40,864	41,665	43,135	43,937	44,960	48,321	48,163	-0.3%	-3.3%
	平均坪賃料(万円)	0.96	0.95	0.95	0.94	0.94	0.94	0.94	0.94	0.94	0.94	0.95	0.95	0.95	-0.1%	-1.4%
	平均賃料(万円)	6.72	6.74	6.77	6.79	6.81	6.78	6.79	6.78	6.77	6.78	6.79	6.75	6.78	0.5%	0.9%
	平均面積(m <sup>2</sup> )	25.00	25.32	25.67	25.77	26.06	25.91	25.97	25.80	25.69	25.72	25.70	25.38	25.48	0.4%	1.9%
	平均敷金(ヶ月分)	1.27	1.26	1.25	1.25	1.28	1.27	1.27	1.27	1.27	1.26	1.27	1.27	1.24	-2.5%	-2.4%
	平均礼金(ヶ月分)	1.16	1.15	1.13	1.12	1.14	1.13	1.13	1.13	1.11	1.11	1.10	1.12	1.10	-2.2%	-5.4%
神奈川県	物件数	26,564	24,398	23,717	23,019	21,895	22,494	22,604	22,606	22,137	23,033	23,905	26,401	26,413	0.0%	-0.6%
	平均坪賃料(万円)	0.74	0.73	0.72	0.73	0.71	0.71	0.72	0.72	0.72	0.72	0.73	0.73	0.73	1.0%	-1.1%
	平均賃料(万円)	6.27	6.27	6.27	6.29	6.31	6.31	6.31	6.28	6.30	6.31	6.29	6.29	6.25	-0.6%	-0.2%
	平均面積(m <sup>2</sup> )	31.22	31.76	31.94	31.92	32.55	32.44	32.27	32.17	31.89	31.96	31.78	31.67	31.27	-1.3%	0.1%
	平均敷金(ヶ月分)	1.41	1.39	1.38	1.36	1.45	1.44	1.43	1.42	1.42	1.43	1.44	1.42	1.37	-3.4%	-2.3%
	平均礼金(ヶ月分)	0.84	0.82	0.81	0.81	0.86	0.86	0.85	0.84	0.84	0.85	0.86	0.86	0.82	-4.3%	-2.5%
埼玉県	物件数	25,357	23,138	23,164	22,675	21,079	20,837	21,794	22,099	22,096	22,682	24,506	25,157	26,904	6.9%	6.1%
	平均坪賃料(万円)	0.62	0.61	0.61	0.61	0.59	0.59	0.59	0.59	0.59	0.59	0.59	0.59	0.60	1.1%	-3.9%
	平均賃料(万円)	5.71	5.71	5.76	5.76	5.71	5.72	5.72	5.69	5.69	5.69	5.68	5.65	5.63	-0.2%	-1.3%
	平均面積(m <sup>2</sup> )	33.76	34.15	34.51	34.74	35.26	35.37	35.19	34.99	35.17	35.10	35.06	34.81	34.47	-1.0%	2.1%
	平均敷金(ヶ月分)	1.30	1.30	1.30	1.31	1.36	1.34	1.33	1.33	1.32	1.32	1.32	1.32	1.25	-5.5%	-4.0%
	平均礼金(ヶ月分)	0.63	0.61	0.61	0.60	0.61	0.60	0.61	0.59	0.60	0.59	0.60	0.59	0.54	-9.0%	-13.9%
千葉県	物件数	22,476	20,251	20,883	19,668	17,484	17,838	18,092	17,810	17,549	18,596	18,660	20,155	20,676	2.1%	-8.5%
	平均坪賃料(万円)	0.62	0.61	0.61	0.60	0.59	0.58	0.59	0.59	0.59	0.59	0.59	0.60	0.60	0.4%	-2.9%
	平均賃料(万円)	5.58	5.60	5.63	5.64	5.64	5.67	5.64	5.62	5.63	5.64	5.65	5.65	5.60	-0.8%	0.4%
	平均面積(m <sup>2</sup> )	33.16	33.48	33.97	34.29	34.98	35.32	34.92	34.80	34.88	34.92	34.96	34.73	34.37	-1.0%	3.6%
	平均敷金(ヶ月分)	1.32	1.32	1.33	1.32	1.40	1.37	1.37	1.38	1.36	1.36	1.35	1.34	1.28	-4.2%	-3.0%
	平均礼金(ヶ月分)	0.54	0.52	0.52	0.50	0.53	0.51	0.50	0.50	0.50	0.51	0.51	0.52	0.47	-9.7%	-13.3%
首都圏合計	物件数	124,185	114,464	113,174	107,724	101,280	101,918	103,354	104,180	104,917	108,248	112,031	120,034	122,055	1.7%	-1.7%
	平均坪賃料(万円)	0.74	0.73	0.72	0.72	0.71	0.71	0.71	0.71	0.71	0.71	0.71	0.72	0.72	0.5%	-2.2%
	平均賃料(万円)	6.07	6.08	6.11	6.12	6.12	6.12	6.10	6.09	6.10	6.10	6.11	6.08	6.07	-0.3%	0.0%
	平均面積(m <sup>2</sup> )	30.79	31.18	31.52	31.68	32.21	32.26	32.09	31.94	31.91	31.93	31.87	31.65	31.39	-0.8%	2.0%
	平均敷金(ヶ月分)	1.32	1.32	1.32	1.31	1.37	1.36	1.35	1.35	1.34	1.35	1.34	1.34	1.28	-3.9%	-2.9%
	平均礼金(ヶ月分)	0.79	0.78	0.77	0.76	0.79	0.78	0.77	0.77	0.76	0.76	0.77	0.77	0.73	-5.3%	-7.6%

間取り別	項目	08.2	08.3	08.4	08.5	08.6	08.7	08.8	08.9	08.10	08.11	08.12	09.1	09.2	前月比	昨年比
ワンルーム	物件数	16,816	15,197	14,216	13,075	12,952	13,261	13,209	13,484	13,637	14,009	14,766	16,096	15,731	-2.3%	-6.5%
	平均坪賃料(万円)	1.04	1.03	1.03	1.02	1.03	1.03	1.02	1.02	1.03	1.02	1.03	1.03	1.02	-0.6%	-2.4%
	平均賃料(万円)	5.45	5.41	5.41	5.38	5.41	5.42	5.39	5.39	5.40	5.43	5.45	5.45	5.43	-0.4%	-0.4%
	平均面積(m <sup>2</sup> )	17.87	17.86	17.95	17.97	18.07	18.10	18.12	18.02	18.02	18.28	18.26	18.24	18.24	0.2%	2.3%
	平均敷金(ヶ月分)	1.15	1.14	1.13	1.13	1.13	1.12	1.11	1.10	1.10	1.11	1.10	1.10	1.09	-1.6%	-5.6%
	平均礼金(ヶ月分)	1.00	0.98	0.98	0.96	0.96	0.95	0.95	0.93	0.92	0.92	0.91	0.93	0.90	-2.8%	-9.8%
1DK	物件数	58,238	52,015	50,565	48,063	43,040	43,687	44,923	45,713	46,590	48,484	50,266	55,041	57,195	3.9%	-1.8%
	平均坪賃料(万円)	0.91	0.90	0.90	0.90	0.89	0.89	0.89	0.89	0.89	0.89	0.89	0.89	0.89	0.0%	-1.8%
	平均賃料(万円)	5.82	5.80	5.79	5.81	5.80	5.81	5.82	5.83	5.84	5.85	5.86	5.85	5.83	-0.4%	0.1%
	平均面積(m <sup>2</sup> )	21.79	21.70	21.74	21.82	22.03	22.13	22.21	22.17	22.17	22.24	22.30	22.24	22.15	-0.4%	1.7%
	平均敷金(ヶ月分)	1.16	1.13	1.12	1.11	1.21	1.21	1.20	1.20	1.20	1.20	1.20	1.20	1.11	-7.2%	-3.8%
	平均礼金(ヶ月分)	0.94	0.93	0.91	0.89	0.97	0.96	0.95	0.95	0.94	0.94	0.95	0.95	0.88	-7.5%	-6.3%
2DK	物件数	33,823	32,498	33,272	31,960	31,174	30,632	30,916	30,969	30,878	31,548	32,252	33,481	33,489	0.0%	-1.0%
	平均坪賃料(万円)	0.58	0.59	0.59	0.59	0.59	0.58	0.58	0.58	0.58	0.58	0.58	0.58	0.58	-0.1%	-1.2%
	平均賃料(万円)	6.66	6.70	6.70	6.71	6.71	6.68	6.68	6.67	6.69	6.69	6.67	6.66	6.66	0.0%	0.0%
	平均面積(m <sup>2</sup> )	38.26	38.21	38.25	38.38	38.38	38.49	38.47	38.49	38.52	38.63	38.65	38.69	38.69	0.0%	1.1%
	平均敷金(ヶ月分)	1.49	1.48	1.48	1.48	1.49	1.47	1.48	1.48	1.47	1.48	1.47	1.48	1.46	-0.9%	-1.6%
	平均礼金(ヶ月分)	0.81	0.80	0.80	0.79	0.80	0.79	0.78	0.77	0.77	0.77	0.77	0.77	0.76	-1.4%	-6.1%
3DK	物件数	14,241	13,795	14,161	13,723	13,167	13,355	13,309	13,046	12,810	13,184	13,696	14,317	14,528	1.5%	2.0%
	平均坪賃料(万円)	0.47	0.47	0.47	0.47	0.47	0.47	0.47	0.47	0.47	0.46	0.46	0.46	0.46	-0.6%	-1.8%
	平均賃料(万円)	7.37	7.43	7.41	7.36	7.38	7.39	7.36	7.35	7.32	7.32	7.33	7.34	7.30	-0.5%	-0.9%
	平均面積(m <sup>2</sup> )	52.08	52.19	52.30	52.28	52.29	52.47	52.30	52.31	52.26	52.39	52.50	52.48	52.51	0.1%	0.8%
	平均敷金(ヶ月分)	1.70	1.70	1.69	1.69	1.69	1.67	1.67	1.67	1.64	1.65	1.67	1.66	1.66	-0.5%	-2.3%
	平均礼金(ヶ月分)	0.61	0.61	0.60	0.59	0.59	0.58	0.58	0.58	0.58	0.58	0.59	0.60	0.56	-5.9%	-8.0%
4DK	物件数	1,026	927	933	876	919	957	968	942	967	992	1,027	1,068	1,077	0.8%	5.0%
	平均坪賃料(万円)	0.47	0.47	0.48	0.47	0.48	0.47	0.47	0.47	0.47	0.47	0.47	0.47	0.47	0.6%	-0.7%
	平均賃料(万円)	9.44	9.44	9.74	9.48	9.73	9.51	9.39	9.24	9.32	9.30	9.34	9.31	9.40	1.0%	-0.3%
	平均面積(m <sup>2</sup> )	65.24	65.16	66.05	66.06	66.35	65.99	65.61	64.99	65.26	65.51	66.05	65.87	66.01	0.2%	1.2%
	平均敷金(ヶ月分)	1.73	1.74	1.74	1.73	1.75	1.71	1.73	1.72	1.73	1.73	1.73	1.74	1.71	-1.7%	-1.4%
	平均礼金(ヶ月分)	0.58	0.58	0.61	0.57	0.59	0.60	0.59	0.60	0.59	0.58	0.55	0.55	0.53	-5.0%	-9.2%
4DK~	物件数	41	32	27	27	28	26	29	26	35	31	24	31	36	16.1%	-12.2%
	平均坪賃料(万円)	0.54	0.56	0.52	0.49	0.49	0.57	0.57	0.50	0.58	0.60	0.52	0.52	0.50	-3.8%	-7.6%
	平均賃料(万円)	14.36	15.20	13.31	15.87	16.92	17.66	17.33	16.82	12.72	13.55	14.85	14.40	13.51	-6.2%	-5.9%
	平均面積(m <sup>2</sup> )	88.91	90.16	91.27	102.98	111.08	107.63	109.92	112.33	87.27	87.32	99.42	98.09	94.32	-3.8%	6.1%
	平均敷金(ヶ月分)	1.61	1.56	1.59	1.63	1.79	1.81	1.66	1.81	1.70	1.73	1.67	1.71	1.63	-5.0%	0.9%
	平均礼金(ヶ月分)	1.15	1.25	1.11	0.96	1.04	1.00	0.90	0.92	1.06	1.16	1.08	1.06	0.93	-12.6%	-18.8%

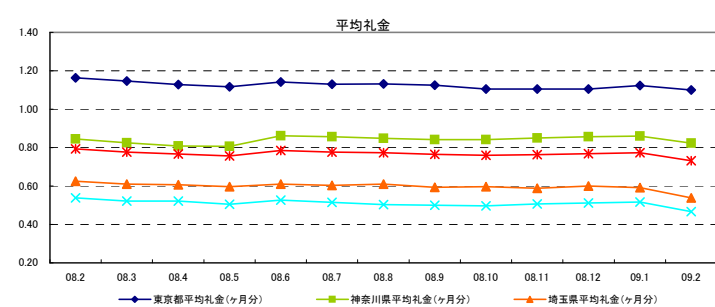
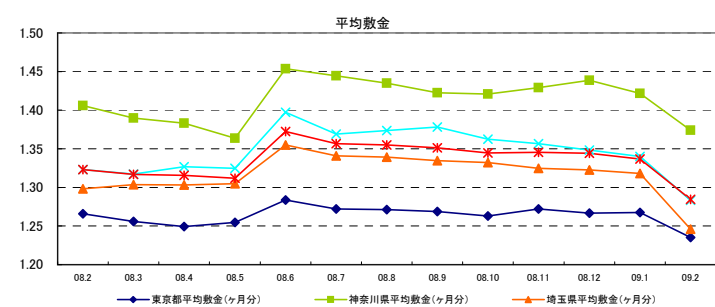
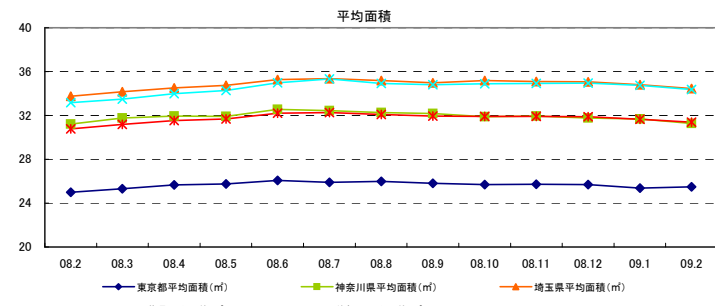
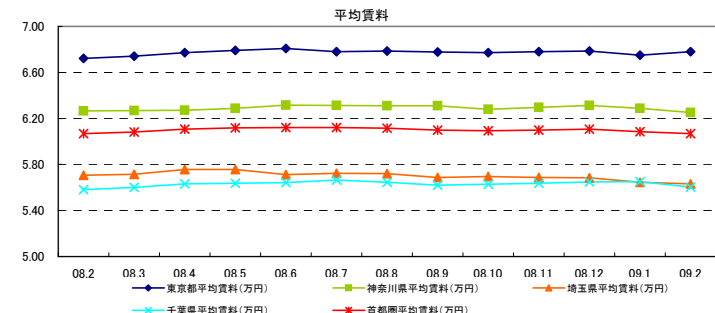
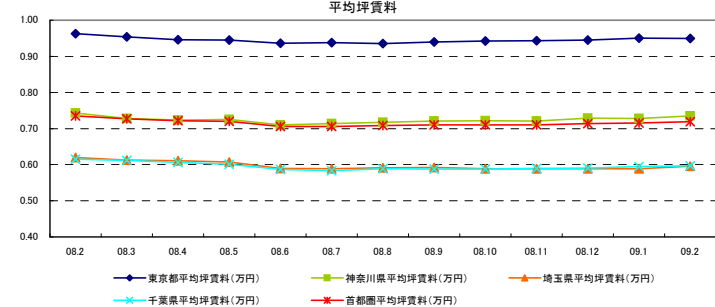
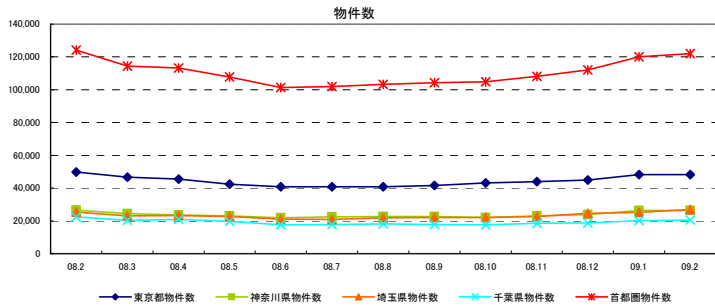
項目	08.2
間合せ物件平均	0.81
平均坪賃料(万円)	6.14
平均面積(m <sup>2</sup> )	27.90
平均敷金(ヶ月分)	1.14
平均礼金(ヶ月分)	0.86

首都圏エリア間合せ駅ランキング	
1位	高円寺
2位	中野
3位	

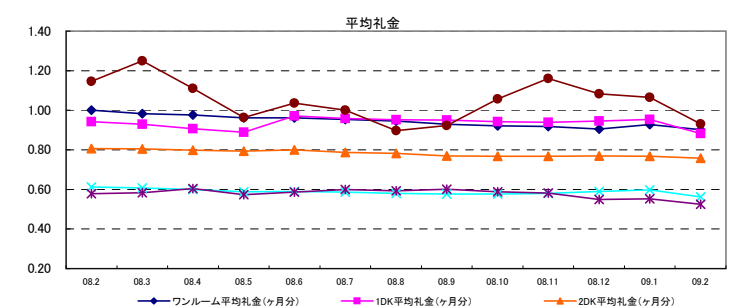
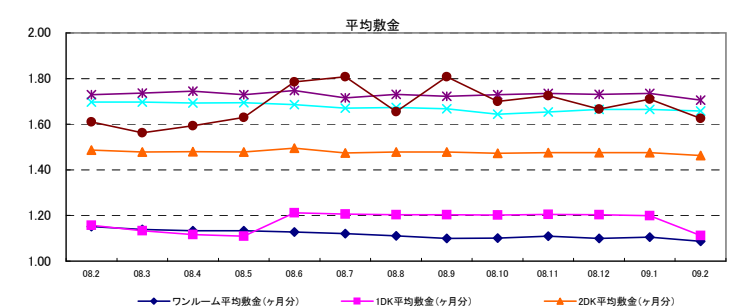
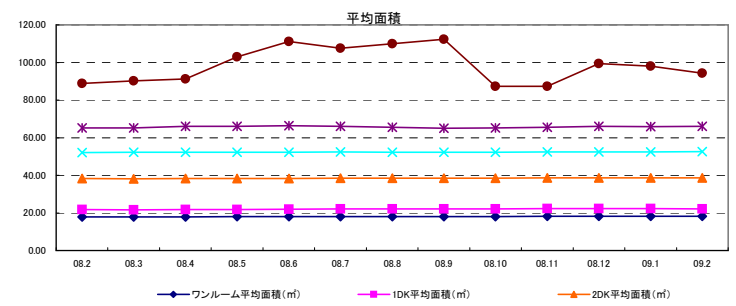
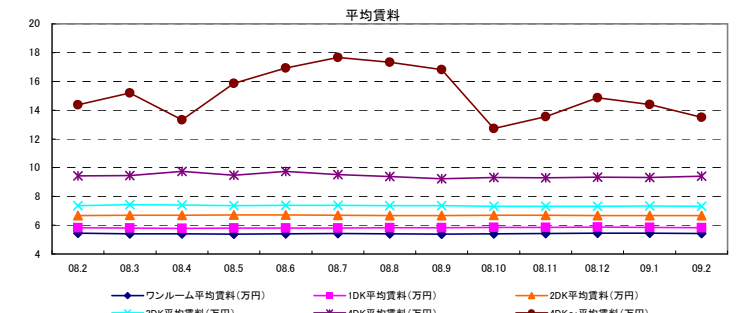
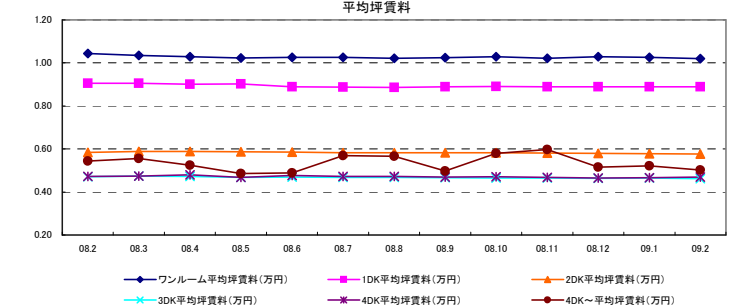
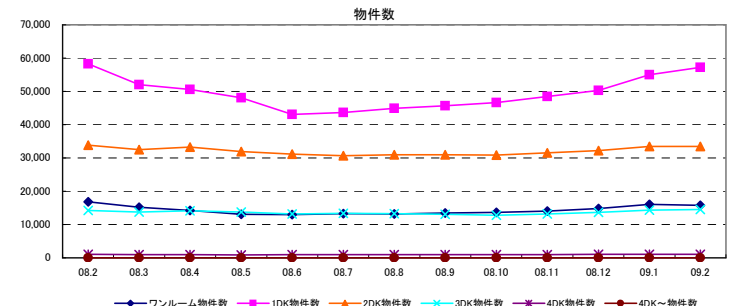
◇首都圏エリア グラフレポート(アパート)



都道府県別グラフ



間取り別グラフ



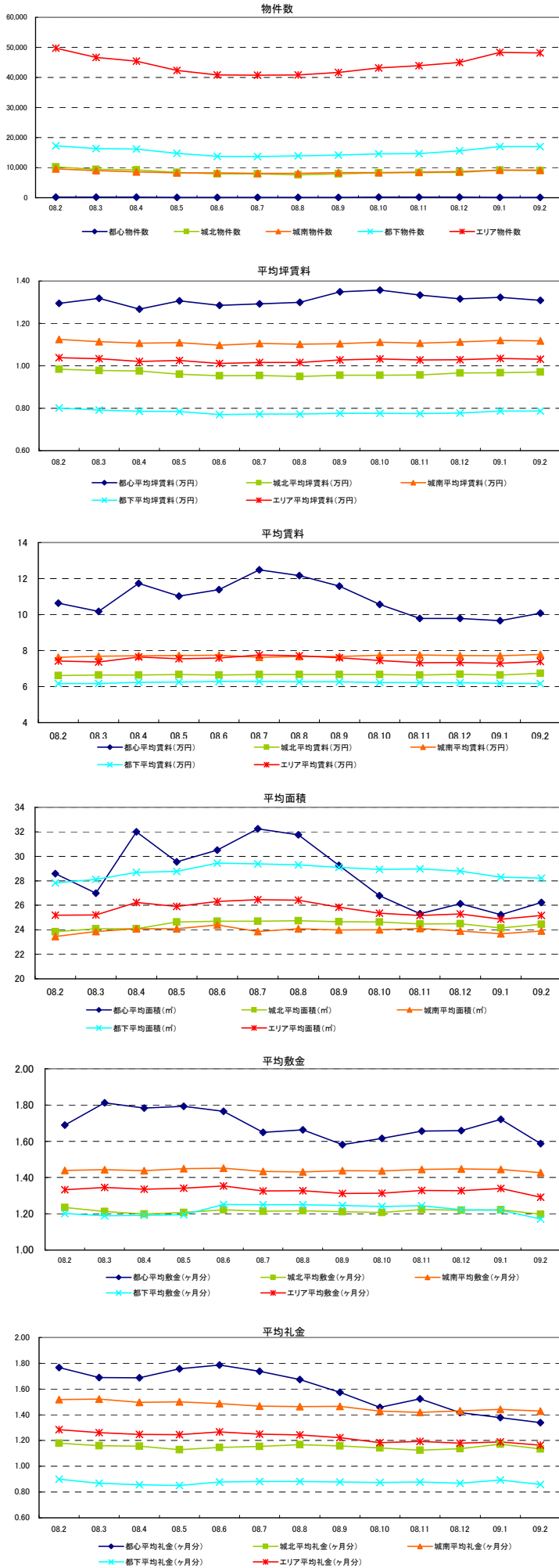
◇東京エリアレポート(アパート)



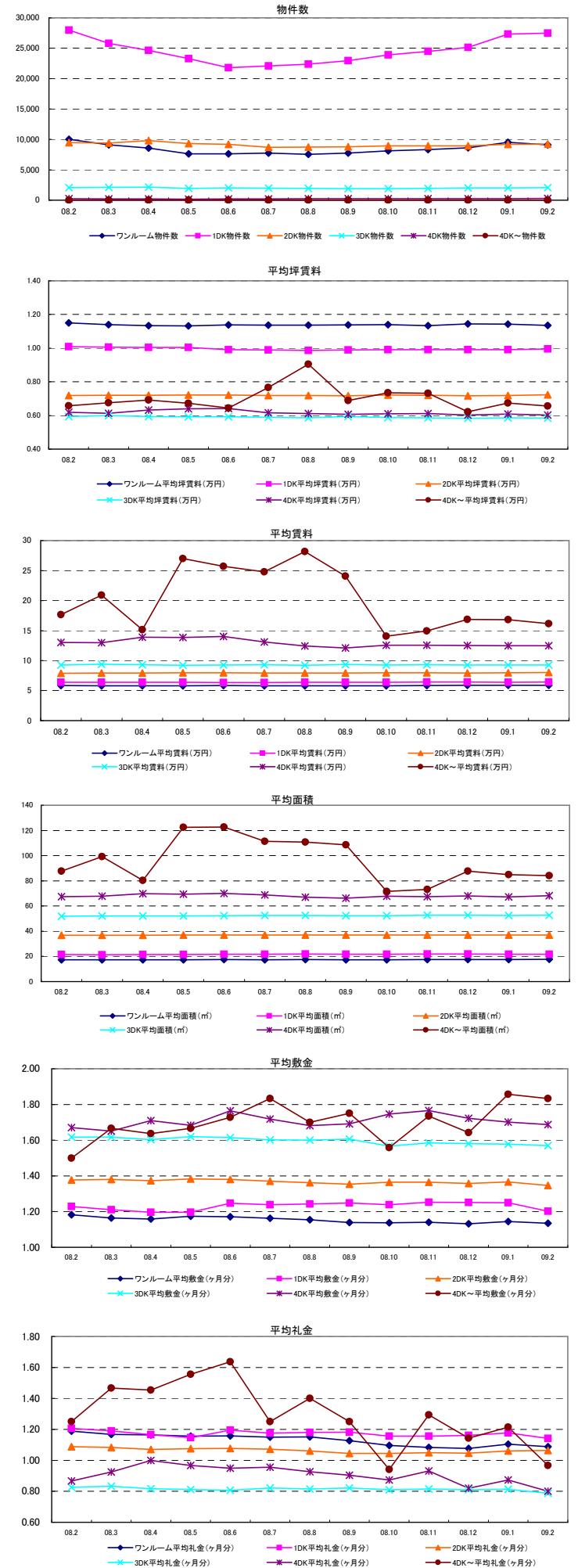
対象エリア	項目	08.2	08.3	08.4	08.5	08.6	08.7	08.8	08.9	08.10	08.11	08.12	09.1	09.2	前月比	昨年比
都心エリア	物件数	158	138	129	111	115	114	98	122	156	148	132	111	109	-1.8%	-31.0%
	平均坪賃料(万円)	1.30	1.32	1.27	1.31	1.29	1.29	1.30	1.35	1.36	1.33	1.32	1.32	1.31	-1.1%	1.0%
	平均賃料(万円)	10.63	10.17	11.74	11.02	11.38	12.48	12.17	11.58	10.56	9.78	9.79	9.66	10.07	4.3%	-5.2%
	平均面積(m <sup>2</sup> )	28.58	27.00	31.99	29.55	30.50	32.24	31.74	29.26	26.79	25.31	26.13	25.23	26.24	4.0%	-8.2%
	平均敷金(ヶ月分)	1.69	1.81	1.78	1.79	1.77	1.65	1.66	1.58	1.62	1.66	1.66	1.72	1.59	-7.8%	-6.1%
	平均礼金(ヶ月分)	1.77	1.69	1.69	1.76	1.79	1.74	1.67	1.57	1.46	1.52	1.42	1.38	1.34	-2.8%	-24.1%
城北エリア	物件数	10,232	9,441	9,264	8,441	7,914	7,881	7,624	7,877	8,220	8,375	8,393	9,185	9,024	-1.8%	-11.8%
	平均坪賃料(万円)	0.98	0.98	0.98	0.96	0.95	0.95	0.95	0.96	0.96	0.96	0.97	0.97	0.97	0.4%	-1.3%
	平均賃料(万円)	6.61	6.84	6.64	6.68	6.65	6.67	6.68	6.68	6.67	6.64	6.69	6.64	6.74	1.5%	1.9%
	平均面積(m <sup>2</sup> )	23.83	24.08	24.08	24.63	24.71	24.70	24.74	24.66	24.63	24.47	24.50	24.16	24.45	1.2%	2.6%
	平均敷金(ヶ月分)	1.23	1.21	1.20	1.21	1.22	1.21	1.22	1.21	1.21	1.22	1.22	1.22	1.20	-2.0%	-3.0%
	平均礼金(ヶ月分)	1.18	1.16	1.16	1.13	1.15	1.15	1.17	1.16	1.14	1.12	1.14	1.17	1.14	-3.2%	-3.7%
城東エリア	物件数	4,619	4,066	4,189	4,193	4,141	4,505	4,636	4,759	5,053	4,965	4,979	5,173	5,146	-0.5%	11.4%
	平均坪賃料(万円)	0.90	0.89	0.88	0.88	0.87	0.87	0.87	0.88	0.89	0.89	0.88	0.89	0.89	-0.7%	-1.6%
	平均賃料(万円)	6.44	6.43	6.41	6.42	6.40	6.42	6.45	6.38	6.37	6.39	6.43	6.42	6.42	0.0%	-0.4%
	平均面積(m <sup>2</sup> )	25.65	26.03	26.13	26.00	26.36	26.32	26.37	25.81	25.51	25.73	26.06	25.69	25.83	0.6%	0.7%
	平均敷金(ヶ月分)	1.13	1.13	1.12	1.12	1.14	1.13	1.12	1.11	1.10	1.12	1.13	1.12	1.07	-4.1%	-4.5%
	平均礼金(ヶ月分)	0.95	0.95	0.92	0.90	0.95	0.92	0.94	0.94	0.90	0.90	0.92	0.92	0.88	-4.5%	-7.9%
城西エリア	物件数	7,930	7,683	7,117	6,593	6,651	6,511	6,574	6,447	6,831	7,291	7,200	7,697	7,813	1.5%	-1.5%
	平均坪賃料(万円)	1.12	1.11	1.11	1.11	1.09	1.10	1.10	1.10	1.10	1.11	1.12	1.12	1.11	-0.6%	-0.8%
	平均賃料(万円)	7.05	7.08	7.12	7.15	7.11	7.06	7.07	7.08	7.09	7.12	7.20	7.15	7.19	0.6%	2.1%
	平均面積(m <sup>2</sup> )	21.81	22.22	22.39	22.39	22.51	22.26	22.32	22.25	22.23	22.47	22.32	22.21	22.35	0.6%	2.5%
	平均敷金(ヶ月分)	1.31	1.29	1.29	1.29	1.30	1.28	1.28	1.28	1.28	1.28	1.29	1.31	1.29	-1.2%	-1.1%
	平均礼金(ヶ月分)	1.39	1.38	1.37	1.34	1.36	1.33	1.34	1.32	1.30	1.31	1.31	1.33	1.34	0.8%	-3.8%
城南エリア	物件数	9,616	8,989	8,572	8,252	8,284	8,087	8,055	8,320	8,307	8,459	8,670	9,177	9,128	-0.5%	-5.1%
	平均坪賃料(万円)	1.12	1.11	1.11	1.11	1.10	1.11	1.10	1.10	1.11	1.11	1.11	1.12	1.12	-0.3%	-0.7%
	平均賃料(万円)	7.63	7.68	7.71	7.72	7.74	7.63	7.67	7.73	7.76	7.77	7.71	7.71	7.78	0.9%	2.0%
	平均面積(m <sup>2</sup> )	23.46	23.87	24.09	24.09	24.40	23.87	24.09	23.98	24.01	24.10	23.90	23.67	23.90	1.0%	1.9%
	平均敷金(ヶ月分)	1.44	1.44	1.44	1.45	1.45	1.43	1.43	1.44	1.44	1.45	1.45	1.44	1.43	-1.3%	-0.9%
	平均礼金(ヶ月分)	1.52	1.52	1.50	1.50	1.49	1.47	1.46	1.47	1.43	1.42	1.43	1.44	1.43	-1.0%	-5.9%
都下エリア	物件数	17,233	16,360	16,139	14,772	13,717	13,651	13,877	14,140	14,568	14,699	15,586	16,978	16,978	0.0%	-1.5%
	平均坪賃料(万円)	0.80	0.79	0.79	0.78	0.77	0.77	0.77	0.78	0.78	0.78	0.78	0.79	0.79	0.1%	-1.7%
	平均賃料(万円)	6.18	6.18	6.24	6.25	6.28	6.28	6.27	6.26	6.23	6.23	6.21	6.19	6.16	-0.4%	-0.2%
	平均面積(m <sup>2</sup> )	27.82	28.11	28.68	28.76	29.44	29.38	29.30	29.09	28.93	28.98	28.79	28.30	28.22	-0.3%	1.4%
	平均敷金(ヶ月分)	1.20	1.19	1.19	1.19	1.25	1.25	1.25	1.25	1.24	1.24	1.22	1.22	1.17	-3.9%	-2.5%
	平均礼金(ヶ月分)	0.90	0.87	0.86	0.85	0.88	0.88	0.88	0.88	0.87	0.88	0.87	0.89	0.86	-3.9%	-4.6%
エリア合計	物件数	49,788	46,677	45,410	42,362	40,822	40,749	40,864	41,665	43,135	43,937	44,960	48,321	48,198	-0.3%	-3.2%
	平均坪賃料(万円)	1.04	1.03	1.02	1.03	1.01	1.02	1.02	1.03	1.03	1.03	1.03	1.04	1.03	-0.4%	-0.7%
	平均賃料(万円)	7.42	7.36	7.64	7.54	7.59	7.76	7.72	7.61	7.44	7.32	7.34	7.29	7.39	1.4%	-0.4%
	平均面積(m <sup>2</sup> )	25.19	25.22	26.23	25.90	26.32	26.46	26.43	25.84	25.35	25.18	25.28	24.87	25.17	1.2%	-0.1%
	平均敷金(ヶ月分)	1.33	1.35	1.34	1.34	1.35	1.33	1.33	1.31	1.31	1.33	1.33	1.34	1.29	-3.6%	-3.1%
	平均礼金(ヶ月分)	1.28	1.26	1.25	1.25	1.27	1.25	1.24	1.22	1.18	1.19	1.18	1.19	1.16	-2.2%	-9.5%

間取り別	項目	08.2	08.3	08.4	08.5	08.6	08.7	08.8	08.9	08.10	08.11	08.12	09.1	09.2	前月比	昨年比
ワンルーム	物件数	10,019	9,115	8,561	7,616	7,614	7,746	7,558	7,764	8,134	8,334	8,615	9,525	9,106	-4.4%	-9.1%
	平均坪賃料(万円)	1.15	1.14	1.13	1.13	1.14	1.14	1.14	1.14	1.14	1.13	1.14	1.14	1.13	-0.7%	-1.3%
	平均賃料(万円)	5.84	5.80	5.81	5.79	5.84	5.82	5.81	5.80	5.79	5.82	5.87	5.88	5.88	-0.1%	0.6%
	平均面積(m <sup>2</sup> )	17.26	17.30	17.40	17.39	17.44	17.40	17.42	17.33	17.30	17.55	17.56	17.56	17.62	0.3%	2.1%
	平均敷金(ヶ月分)	1.18	1.16	1.16	1.17	1.17	1.16	1.15	1.14	1.14	1.14	1.13	1.15	1.13	-0.9%	-4.1%
	平均礼金(ヶ月分)	1.19	1.17	1.16	1.16	1.16	1.15	1.15	1.13	1.10	1.08	1.08	1.10	1.09	-1.4%	-8.5%
1DK	物件数	27,990	25,812	24,660	23,303	21,792	22,078	22,369	22,972	23,893	24,471	25,136	27,319	27,492	0.6%	-1.8%
	平均坪賃料(万円)	1.01	1.01	1.00	1.00	0.99	0.99	0.99	0.99	0.99	0.99	0.99	0.99	0.99	0.3%	-1.5%
	平均賃料(万円)	6.40	6.37	6.36	6.38	6.36	6.36	6.39	6.39	6.39	6.40	6.43	6.40	6.42	0.3%	0.4%
	平均面積(m <sup>2</sup> )	21.42	21.38	21.38	21.45	21.61	21.65	21.80	21.75	21.72	21.78	21.86	21.77	21.75	-0.1%	1.5%
	平均敷金(ヶ月分)	1.23	1.21	1.20	1.20	1.25	1.24	1.24	1.25	1.24	1.25	1.25	1.25	1.20	-3.9%	-2.2%
	平均礼金(ヶ月分)	1.21	1.19	1.17	1.15	1.20	1.18	1.18	1.18	1.16	1.16	1.16	1.18	1.14	-3.0%	-5.3%
2DK	物件数	9,480	9,412	9,813	9,299	9,175	8,697	8,752	8,778	8,926	8,935	8,932	9,185	9,228	0.5%	-2.7%
	平均坪賃料(万円)	0.72	0.72	0.72	0.72	0.72	0.72	0.72	0.72	0.72	0.72	0.72	0.72	0.72	0.6%	0.6%
	平均賃料(万円)	7.89	7.93	7.92	7.98	7.96	7.94	7.94	7.92	7.99	7.99	7.93	7.96	8.01	0.7%	1.5%
	平均面積(m <sup>2</sup> )	36.77	36.82	36.82	36.96	36.91	36.97	36.96	36.95	36.99	37.08	36.99	37.00	36.96	-0.1%	0.5%
	平均敷金(ヶ月分)	1.38	1.38	1.37	1.38	1.38	1.37	1.36	1.35	1.36	1.37	1.36	1.37	1.35	-1.4%	-2.2%
	平均礼金(ヶ月分)	1.09	1.08	1.07	1.07	1.08	1.07	1.06	1.04	1.04	1.05	1.05	1.06	1.06	0.3%	-2.2%
3DK	物件数	2,050	2,111	2,151	1,955	2,013	1,992	1,944	1,909	1,915	1,937	2,015	2,027	2,049	1.1%	0.0%
	平均坪賃料(万円)	0.59	0.60	0.59	0.59	0.59	0.59	0.59	0.59	0.59	0.59	0.58	0.59	0.58	-0.3%	-1.5%
	平均賃料(万円)	9.24	9.39	9.28	9.24	9.26	9.31	9.23	9.35	9.27	9.28	9.27	9.25	9.26	0.0%	0.1%
	平均面積(m <sup>2</sup> )	51.94	52.16	52.14	52.12	52.24	52.60	52.42	52.30	52.34	52.69	52.71	52.47	52.66	0.4%	1.4%
	平均敷金(ヶ月分)	1.62	1.62	1.60	1.62	1.62	1.60	1.60	1.61	1.57	1.59	1.58	1.58	1.57	-0.5%	-2.9%
	平均礼金(ヶ月分)	0.83	0.83	0.82	0.81	0.81	0.82	0.82	0.82	0.81	0.82	0.81	0.81	0.79	-3.3%	-4.7%
4DK	物件数	229	212	214	180	217	224	231	230	250	243	248	251	273	8.8%	19.2%
	平均坪賃料(万円)	0.62	0.61	0.63	0.64	0.64	0.62	0.61	0.61	0.61	0.61	0.60	0.61	0.60	-1.1%	-2.6%
	平均賃料(万円)	13.00	12.96	13.88	13.86	14.03	13.09	12.43	1							

エリア別グラフ



間取り別グラフ



◆神奈川レポート(アパート)



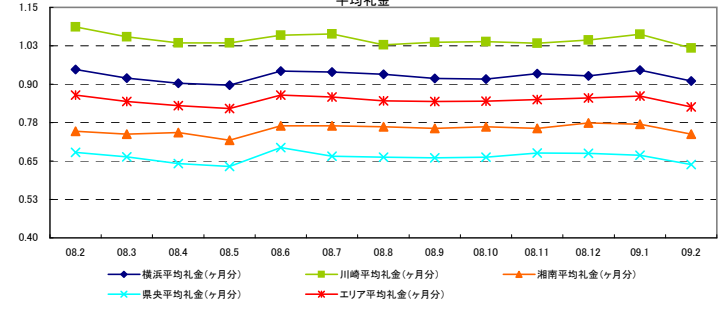
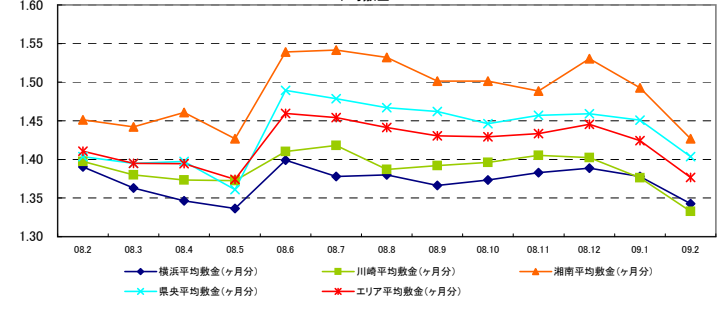
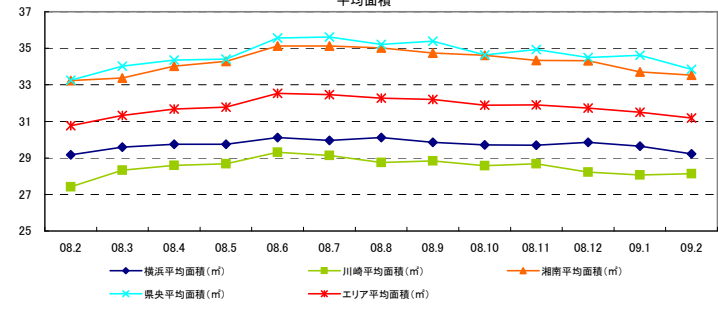
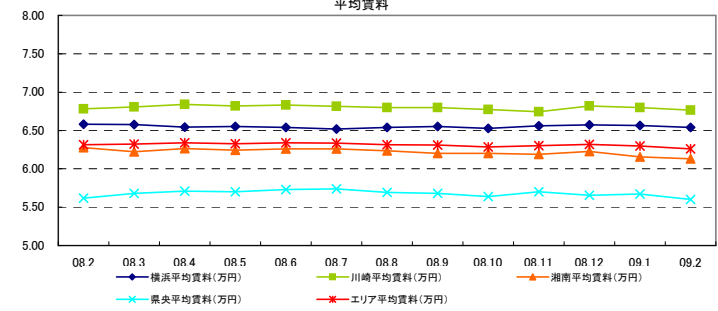
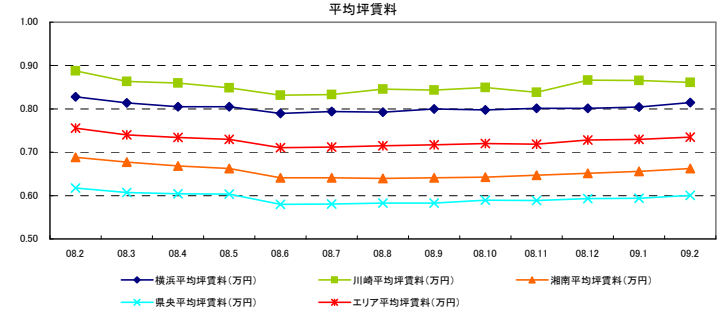
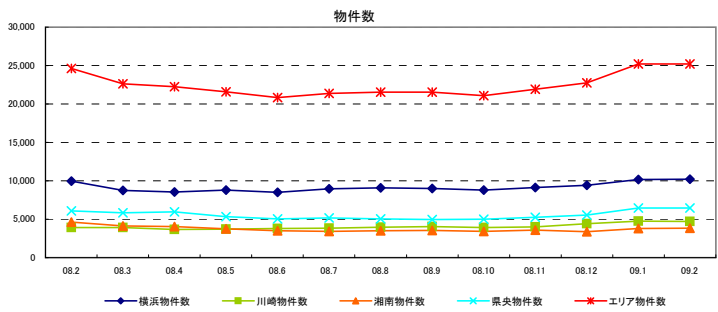
対象エリア	項目	08.2	08.3	08.4	08.5	08.6	08.7	08.8	08.9	08.10	08.11	08.12	09.1	09.2	前月比	昨年比
横浜エリア	物件数	9,951	8,732	8,562	8,780	8,488	8,963	9,074	9,015	8,798	9,125	9,431	10,180	10,222	0.4%	2.7%
	平均坪賃料(万円)	0.83	0.81	0.81	0.81	0.79	0.79	0.79	0.80	0.80	0.80	0.80	0.80	0.81	1.3%	-1.6%
	平均賃料(万円)	6.58	6.58	6.54	6.55	6.54	6.52	6.54	6.55	6.53	6.56	6.58	6.57	6.54	-0.4%	-0.7%
	平均面積(m <sup>2</sup> )	29.17	29.60	29.74	29.75	30.11	29.95	30.11	29.85	29.71	29.69	29.85	29.64	29.22	-1.4%	0.2%
	平均敷金(ヶ月分)	1.39	1.36	1.35	1.34	1.40	1.38	1.38	1.37	1.37	1.37	1.38	1.39	1.38	1.34	-2.5%
平均礼金(ヶ月分)	0.95	0.92	0.90	0.90	0.94	0.94	0.93	0.92	0.92	0.93	0.93	0.93	0.95	0.91	-3.8%	-4.0%
川崎エリア	物件数	3,925	3,907	3,667	3,727	3,803	3,846	3,967	4,035	3,906	3,988	4,425	4,741	4,721	-0.4%	20.3%
	平均坪賃料(万円)	0.89	0.86	0.86	0.85	0.83	0.83	0.85	0.84	0.85	0.84	0.87	0.87	0.86	-0.5%	-3.0%
	平均賃料(万円)	6.78	6.81	6.84	6.82	6.83	6.81	6.80	6.80	6.77	6.75	6.82	6.80	6.76	-0.5%	-0.2%
	平均面積(m <sup>2</sup> )	27.42	28.32	28.59	28.69	29.31	29.13	28.75	28.83	28.57	28.68	28.22	28.06	28.14	0.3%	2.6%
	平均敷金(ヶ月分)	1.40	1.38	1.37	1.37	1.41	1.42	1.39	1.39	1.40	1.41	1.40	1.38	1.33	-3.2%	-4.6%
平均礼金(ヶ月分)	1.09	1.05	1.03	1.03	1.06	1.06	1.03	1.04	1.04	1.03	1.04	1.06	1.02	-4.2%	-6.3%	
湘南エリア	物件数	4,637	4,131	4,042	3,744	3,499	3,435	3,480	3,524	3,402	3,569	3,357	3,799	3,820	0.6%	-17.6%
	平均坪賃料(万円)	0.69	0.68	0.67	0.66	0.64	0.64	0.64	0.64	0.64	0.65	0.65	0.66	0.66	1.0%	-3.7%
	平均賃料(万円)	6.28	6.22	6.26	6.24	6.26	6.26	6.24	6.20	6.20	6.19	6.23	6.16	6.13	-0.4%	-2.3%
	平均面積(m <sup>2</sup> )	33.23	33.38	34.02	34.28	35.12	35.12	35.01	34.74	34.62	34.34	34.33	33.71	33.54	-0.5%	0.9%
	平均敷金(ヶ月分)	1.45	1.44	1.46	1.43	1.54	1.54	1.53	1.50	1.50	1.49	1.53	1.49	1.43	-4.4%	-1.7%
平均礼金(ヶ月分)	0.75	0.74	0.74	0.72	0.76	0.76	0.76	0.76	0.76	0.76	0.77	0.77	0.74	-4.2%	-1.2%	
県央エリア	物件数	6,103	5,838	5,966	5,334	5,040	5,149	5,021	4,957	4,991	5,235	5,525	6,478	6,446	-0.5%	5.6%
	平均坪賃料(万円)	0.62	0.61	0.60	0.60	0.58	0.58	0.58	0.58	0.59	0.59	0.59	0.59	0.60	1.1%	-2.7%
	平均賃料(万円)	5.62	5.68	5.71	5.70	5.73	5.74	5.69	5.68	5.64	5.70	5.65	5.67	5.60	-1.3%	-0.4%
	平均面積(m <sup>2</sup> )	33.25	34.03	34.35	34.41	35.57	35.61	35.22	35.39	34.64	34.93	34.49	34.61	33.85	-2.2%	1.8%
	平均敷金(ヶ月分)	1.40	1.39	1.40	1.36	1.49	1.48	1.47	1.46	1.45	1.46	1.46	1.45	1.40	-3.3%	0.0%
平均礼金(ヶ月分)	0.68	0.66	0.64	0.63	0.69	0.67	0.66	0.66	0.66	0.66	0.68	0.67	0.64	-4.6%	-5.8%	
エリア合計	物件数	24,616	22,608	22,237	21,585	20,830	21,393	21,542	21,531	21,097	21,917	22,738	25,198	25,209	0.0%	2.4%
	平均坪賃料(万円)	0.76	0.74	0.73	0.73	0.71	0.71	0.72	0.72	0.72	0.72	0.73	0.73	0.73	0.7%	-2.7%
	平均賃料(万円)	6.32	6.32	6.34	6.33	6.34	6.33	6.32	6.31	6.29	6.30	6.32	6.30	6.26	-0.6%	-0.9%
	平均面積(m <sup>2</sup> )	30.77	31.33	31.68	31.78	32.53	32.45	32.27	32.20	31.88	31.91	31.72	31.51	31.19	-1.0%	1.4%
	平均敷金(ヶ月分)	1.41	1.39	1.39	1.37	1.46	1.45	1.44	1.43	1.43	1.43	1.45	1.42	1.38	-3.4%	-2.4%
平均礼金(ヶ月分)	0.86	0.84	0.83	0.82	0.86	0.86	0.85	0.84	0.84	0.84	0.85	0.86	0.83	-4.1%	-4.5%	

間取り別	項目	08.2	08.3	08.4	08.5	08.6	08.7	08.8	08.9	08.10	08.11	08.12	09.1	09.2	前月比	昨年比
ワンルーム	物件数	3,182	2,763	2,505	2,438	2,466	2,685	2,666	2,733	2,629	2,637	2,894	3,108	3,216	3.5%	1.1%
	平均坪賃料(万円)	0.99	0.97	0.96	0.97	0.96	0.97	0.97	0.97	0.97	0.96	0.98	0.96	0.97	0.8%	-1.9%
	平均賃料(万円)	5.26	5.19	5.16	5.20	5.22	5.26	5.26	5.28	5.24	5.3	5.30	5.25	5.22	-0.6%	-0.9%
	平均面積(m <sup>2</sup> )	18.16	18.18	18.25	18.33	18.58	18.53	18.57	18.55	18.42	18.59	18.54	18.60	18.42	-1.0%	1.4%
	平均敷金(ヶ月分)	1.12	1.12	1.13	1.10	1.09	1.07	1.07	1.06	1.07	1.10	1.08	1.09	1.08	-0.8%	-4.0%
平均礼金(ヶ月分)	0.77	0.77	0.75	0.75	0.75	0.74	0.74	0.73	0.72	0.75	0.72	0.75	0.73	-1.6%	-5.3%	
1DK	物件数	11,333	9,827	9,566	9,320	8,166	8,468	8,709	8,899	8,743	9,226	9,700	11,004	11,273	2.4%	-0.5%
	平均坪賃料(万円)	0.88	0.87	0.87	0.87	0.85	0.85	0.85	0.86	0.85	0.85	0.86	0.86	0.86	0.5%	-1.9%
	平均賃料(万円)	5.69	5.63	5.62	5.67	5.63	5.63	5.65	5.68	5.66	5.7	5.71	5.71	5.68	-0.5%	-0.2%
	平均面積(m <sup>2</sup> )	21.86	21.78	21.81	21.92	22.28	22.41	22.37	22.33	22.31	22.42	22.43	22.40	22.18	-1.0%	1.4%
	平均敷金(ヶ月分)	1.21	1.16	1.14	1.12	1.31	1.31	1.29	1.28	1.29	1.29	1.31	1.28	1.19	-7.3%	-2.0%
平均礼金(ヶ月分)	0.83	0.80	0.78	0.78	0.91	0.91	0.90	0.89	0.89	0.90	0.91	0.92	0.84	-8.8%	0.6%	
2DK	物件数	7,646	7,597	7,538	7,333	7,427	7,448	7,334	7,400	7,181	7,425	7,476	8,085	7,817	-3.3%	2.2%
	平均坪賃料(万円)	0.59	0.59	0.59	0.59	0.59	0.59	0.59	0.59	0.59	0.59	0.59	0.59	0.59	-0.1%	-0.5%
	平均賃料(万円)	6.76	6.74	6.72	6.73	6.74	6.74	6.74	6.75	6.74	6.7	6.78	6.75	6.75	0.1%	-0.1%
	平均面積(m <sup>2</sup> )	38.37	38.27	38.29	38.21	38.22	38.30	38.23	38.38	38.30	38.29	38.40	38.42	38.47	0.1%	0.3%
	平均敷金(ヶ月分)	1.61	1.59	1.60	1.58	1.60	1.59	1.58	1.57	1.57	1.58	1.60	1.58	1.58	-0.1%	-2.2%
平均礼金(ヶ月分)	0.91	0.89	0.88	0.88	0.88	0.87	0.86	0.85	0.85	0.85	0.86	0.87	0.86	0.0%	-4.9%	
3DK	物件数	4,130	3,976	3,890	3,706	3,599	3,639	3,649	3,536	3,367	3,527	3,609	3,947	3,845	-2.6%	-6.9%
	平均坪賃料(万円)	0.48	0.48	0.48	0.48	0.48	0.48	0.49	0.48	0.49	0.49	0.49	0.49	0.48	-0.4%	0.2%
	平均賃料(万円)	7.50	7.51	7.51	7.50	7.52	7.56	7.56	7.53	7.53	7.6	7.55	7.57	7.55	-0.3%	0.7%
	平均面積(m <sup>2</sup> )	51.46	51.45	51.51	51.51	51.46	51.70	51.66	51.63	51.45	51.42	51.56	51.62	51.62	0.0%	0.3%
	平均敷金(ヶ月分)	1.74	1.73	1.72	1.71	1.70	1.71	1.72	1.71	1.70	1.71	1.72	1.72	1.72	-0.1%	-1.3%
平均礼金(ヶ月分)	0.83	0.82	0.80	0.80	0.80	0.81	0.80	0.79	0.79	0.79	0.80	0.81	0.79	-1.8%	-4.0%	
4DK	物件数	260	224	213	216	231	248	241	235	210	213	222	249	250	0.4%	-3.8%
	平均坪賃料(万円)	0.48	0.49	0.49	0.47	0.48	0.48	0.48	0.47	0.48	0.48	0.48	0.48	0.49	1.7%	1.0%
	平均賃料(万円)	9.41	9.50	9.65	9.28	9.38	9.43	9.41	9.27	9.24	9.4	9.56	9.52	9.88	1.7%	2.8%
	平均面積(m <sup>2</sup> )	64.84	64.54	65.15	65.47	65.15	64.94	64.84	64.56	64.32	65.14	65.85	66.00	65.87	-0.2%	1.6%
	平均敷金(ヶ月分)	1.79	1.82	1.83	1.80	1.81	1.82	1.79	1.79	1.81	1.83	1.84	1.82	1.78	-2.2%	-0.4%
平均礼金(ヶ月分)	0.76	0.69	0.70	0.65	0.64	0.69	0.67	0.65	0.67	0.70	0.63	0.67	0.72	7.7%	-5.7%	

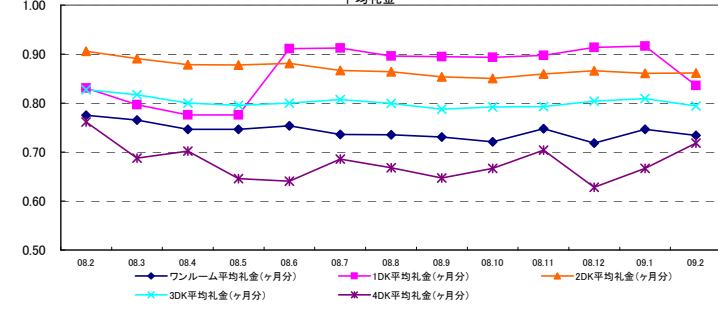
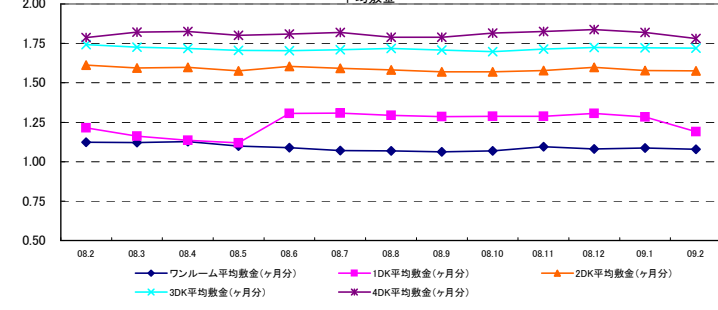
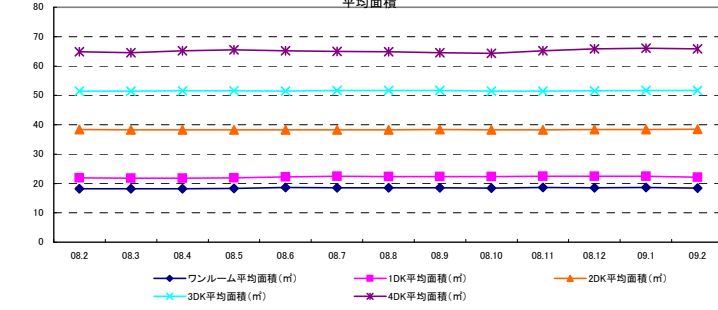
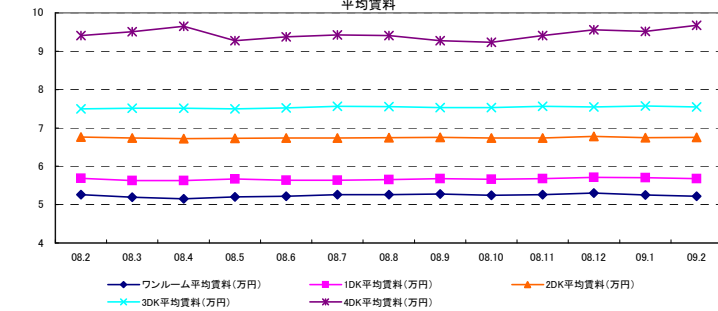
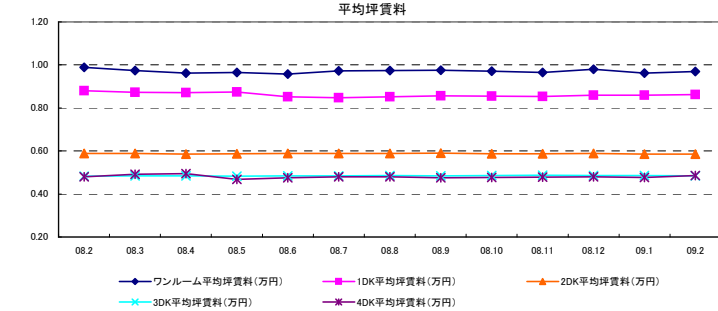
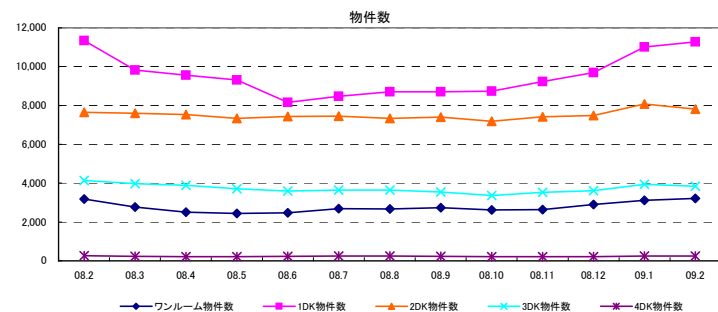
項目	09.2
問合せ物件平均 平均坪賃料(万円)	0.73
平均賃料(万円)	6.20
平均面積(m <sup>2</sup> )	30.80
平均敷金(ヶ月分)	1.23
平均礼金(ヶ月分)	0.82

神奈川エリア問合せ駅ランキング	
1位	生田
2位	元住吉
3位	武蔵小杉
4位	溝の口
5位	日吉
6位	綱島
7位	本厚木
8位	辻堂
9位	鶴見
10位	相模大野

エリア別グラフ



間取り別グラフ



◇埼玉エリアレポート(アパート)



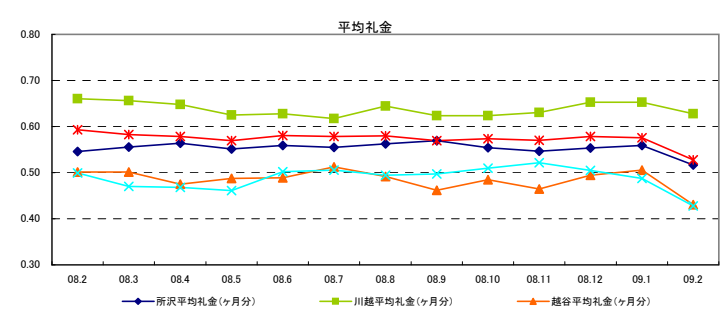
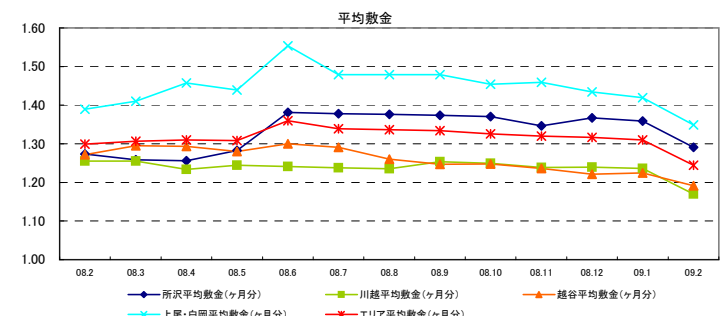
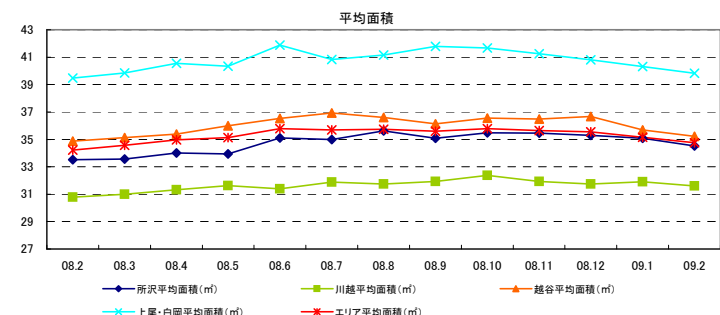
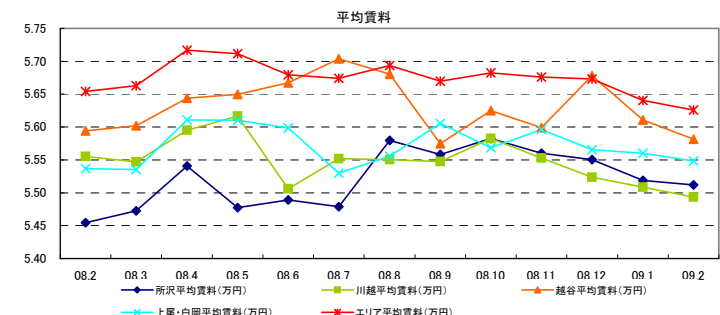
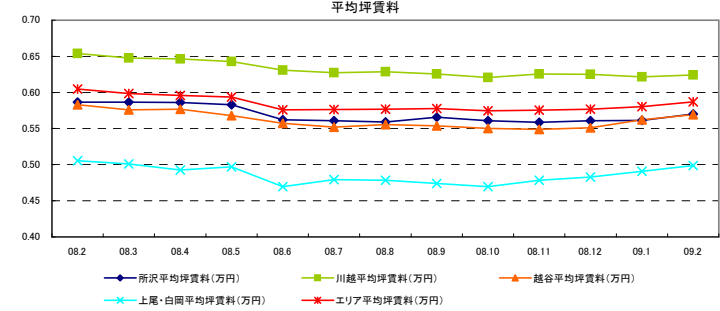
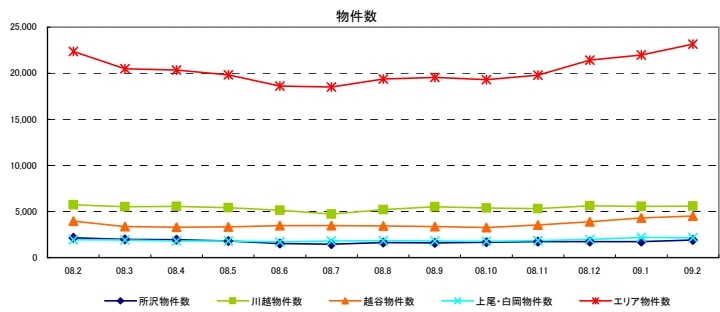
対象エリア	項目	08.2	08.3	08.4	08.5	08.6	08.7	08.8	08.9	08.10	08.11	08.12	09.1	09.2	前月比	昨年比
所沢エリア	物件数	2,168	1,973	1,940	1,805	1,537	1,466	1,638	1,605	1,661	1,743	1,727	1,732	1,896	9.5%	-12.5%
	平均坪賃料(万円)	0.59	0.59	0.59	0.58	0.56	0.56	0.56	0.57	0.56	0.56	0.56	0.56	0.57	1.6%	-2.8%
	平均賃料(万円)	5.45	5.47	5.54	5.48	5.49	5.48	5.58	5.56	5.58	5.56	5.55	5.52	5.51	-0.1%	1.1%
	平均面積(m <sup>2</sup> )	33.51	33.57	34.00	33.93	35.10	34.99	35.62	35.09	35.47	35.46	35.30	35.07	34.52	-1.6%	3.0%
	平均敷金(ヶ月分)	1.27	1.26	1.26	1.28	1.38	1.38	1.38	1.37	1.37	1.35	1.37	1.36	1.29	-5.0%	1.4%
	平均礼金(ヶ月分)	0.55	0.56	0.56	0.55	0.56	0.55	0.56	0.57	0.55	0.55	0.55	0.56	0.52	-7.5%	-5.3%
川越エリア	物件数	5,726	5,512	5,544	5,433	5,139	4,709	5,203	5,520	5,389	5,312	5,611	5,554	5,587	0.6%	-2.4%
	平均坪賃料(万円)	0.65	0.65	0.65	0.64	0.63	0.63	0.63	0.63	0.62	0.63	0.63	0.62	0.62	0.5%	-4.5%
	平均賃料(万円)	5.56	5.55	5.60	5.62	5.51	5.55	5.55	5.55	5.58	5.55	5.52	5.51	5.49	-0.3%	-1.1%
	平均面積(m <sup>2</sup> )	30.80	31.00	31.33	31.63	31.40	31.87	31.75	31.93	32.37	31.92	31.74	31.89	31.61	-0.9%	2.6%
	平均敷金(ヶ月分)	1.26	1.26	1.23	1.24	1.24	1.24	1.24	1.25	1.25	1.24	1.24	1.24	1.17	-5.4%	-6.8%
	平均礼金(ヶ月分)	0.66	0.66	0.65	0.63	0.63	0.62	0.64	0.62	0.62	0.63	0.65	0.65	0.63	-3.8%	-6.0%
浦和・大宮エリア	物件数	8,560	7,729	7,777	7,455	6,787	7,020	7,236	7,266	7,246	7,373	8,245	8,206	9,023	10.0%	5.4%
	平均坪賃料(万円)	0.69	0.68	0.68	0.68	0.66	0.66	0.66	0.67	0.67	0.67	0.66	0.67	0.67	0.9%	-3.2%
	平均賃料(万円)	6.13	6.16	6.19	6.21	6.14	6.11	6.10	6.06	6.05	6.07	6.05	6.00	5.99	-0.2%	-2.3%
	平均面積(m <sup>2</sup> )	32.40	33.26	33.57	33.75	34.00	33.79	33.60	33.09	32.79	33.14	33.17	32.76	32.58	-0.5%	0.5%
	平均敷金(ヶ月分)	1.31	1.32	1.31	1.29	1.32	1.31	1.33	1.32	1.32	1.32	1.32	1.31	1.22	-6.7%	-6.5%
	平均礼金(ヶ月分)	0.76	0.73	0.74	0.72	0.72	0.70	0.71	0.70	0.70	0.69	0.69	0.67	0.63	-5.9%	-16.5%
越谷エリア	物件数	3,969	3,384	3,287	3,349	3,465	3,485	3,454	3,352	3,260	3,528	3,885	4,305	4,513	4.8%	13.7%
	平均坪賃料(万円)	0.58	0.58	0.58	0.57	0.56	0.55	0.56	0.55	0.55	0.55	0.55	0.56	0.57	1.2%	-2.4%
	平均賃料(万円)	5.59	5.60	5.64	5.65	5.67	5.70	5.68	5.57	5.62	5.60	5.68	5.61	5.58	-0.5%	-0.2%
	平均面積(m <sup>2</sup> )	34.87	35.13	35.39	35.98	36.53	36.92	36.61	36.13	36.56	36.48	36.68	36.68	35.23	-1.3%	1.0%
	平均敷金(ヶ月分)	1.27	1.30	1.29	1.28	1.30	1.29	1.26	1.25	1.25	1.24	1.22	1.22	1.19	-2.7%	-6.3%
	平均礼金(ヶ月分)	0.50	0.50	0.47	0.49	0.49	0.51	0.49	0.46	0.48	0.46	0.49	0.51	0.43	-14.8%	-14.1%
上尾・白岡エリア	物件数	1,933	1,903	1,811	1,793	1,685	1,811	1,845	1,812	1,766	1,842	1,962	2,187	2,146	-1.9%	11.0%
	平均坪賃料(万円)	0.51	0.50	0.49	0.50	0.47	0.48	0.48	0.47	0.47	0.48	0.48	0.49	0.50	1.6%	-1.4%
	平均賃料(万円)	5.54	5.54	5.61	5.61	5.60	5.53	5.56	5.61	5.57	5.60	5.57	5.56	5.55	-0.2%	0.2%
	平均面積(m <sup>2</sup> )	39.48	39.84	40.56	40.33	41.87	40.83	41.15	41.78	41.67	41.25	40.80	40.32	39.82	-1.2%	0.9%
	平均敷金(ヶ月分)	1.39	1.41	1.46	1.44	1.55	1.48	1.48	1.48	1.45	1.46	1.43	1.42	1.35	-4.9%	-2.9%
	平均礼金(ヶ月分)	0.50	0.47	0.47	0.46	0.50	0.51	0.49	0.50	0.51	0.52	0.50	0.49	0.43	-12.2%	-14.3%
エリア合計	物件数	22,356	20,501	20,359	19,835	18,613	18,491	19,376	19,555	19,322	19,798	21,430	21,984	23,165	5.4%	3.6%
	平均坪賃料(万円)	0.60	0.60	0.60	0.59	0.58	0.58	0.58	0.58	0.57	0.58	0.58	0.58	0.59	1.1%	-2.9%
	平均賃料(万円)	5.65	5.66	5.72	5.71	5.68	5.67	5.69	5.67	5.68	5.68	5.67	5.64	5.63	-0.3%	-0.5%
	平均面積(m <sup>2</sup> )	34.21	34.56	34.97	35.12	35.78	35.68	35.74	35.60	35.77	35.65	35.54	35.14	34.75	-1.1%	1.6%
	平均敷金(ヶ月分)	1.30	1.31	1.31	1.31	1.36	1.34	1.34	1.33	1.32	1.32	1.32	1.31	1.24	-5.0%	-4.2%
	平均礼金(ヶ月分)	0.59	0.58	0.58	0.57	0.58	0.58	0.58	0.57	0.57	0.57	0.58	0.58	0.53	-8.4%	-11.1%

間取り別	項目	08.2	08.3	08.4	08.5	08.6	08.7	08.8	08.9	08.10	08.11	08.12	09.1	09.2	前月比	昨年比
ワンルーム	物件数	2,267	2,052	1,922	1,916	1,854	1,796	1,903	1,920	1,840	1,926	2,122	2,233	2,227	-0.3%	-1.8%
	平均坪賃料(万円)	0.81	0.81	0.81	0.81	0.80	0.78	0.78	0.78	0.78	0.77	0.77	0.77	0.76	-0.6%	-5.6%
	平均賃料(万円)	4.46	4.40	4.43	4.43	4.38	4.39	4.37	4.34	4.40	4.45	4.41	4.40	4.39	-0.1%	-1.5%
	平均面積(m <sup>2</sup> )	18.86	18.57	18.70	18.67	18.74	19.10	19.07	18.82	19.23	19.63	19.47	19.43	19.55	0.6%	3.7%
	平均敷金(ヶ月分)	1.10	1.11	1.08	1.07	1.07	1.07	1.07	1.05	1.05	1.09	1.07	1.05	0.99	-6.4%	-10.5%
	平均礼金(ヶ月分)	0.70	0.69	0.67	0.68	0.66	0.65	0.65	0.63	0.63	0.65	0.67	0.65	0.59	-9.8%	-16.0%
1DK	物件数	9,128	7,850	7,752	7,418	6,427	6,373	6,859	7,122	7,131	7,463	8,049	8,498	9,673	13.8%	6.0%
	平均坪賃料(万円)	0.78	0.78	0.78	0.78	0.75	0.75	0.75	0.75	0.75	0.75	0.74	0.74	0.75	1.5%	-3.5%
	平均賃料(万円)	5.14	5.08	5.09	5.11	5.01	5.04	5.07	5.08	5.07	5.05	5.04	5.04	5.07	0.7%	-1.3%
	平均面積(m <sup>2</sup> )	22.34	22.19	22.19	22.35	22.60	22.68	22.87	22.82	22.92	23.00	22.99	22.98	22.76	-0.9%	1.9%
	平均敷金(ヶ月分)	1.01	1.00	0.99	0.99	1.10	1.09	1.10	1.09	1.09	1.07	1.07	1.07	0.92	-13.7%	-9.1%
	平均礼金(ヶ月分)	0.66	0.64	0.64	0.62	0.69	0.68	0.69	0.66	0.66	0.65	0.65	0.65	0.55	-14.3%	-16.8%
2DK	物件数	9,303	8,764	8,900	8,747	8,408	8,335	8,618	8,628	8,716	8,817	9,539	9,625	9,995	3.8%	7.4%
	平均坪賃料(万円)	0.51	0.51	0.51	0.51	0.51	0.50	0.50	0.50	0.50	0.50	0.50	0.50	0.49	-0.5%	-3.7%
	平均賃料(万円)	5.96	5.97	5.99	5.98	5.94	5.93	5.95	5.91	5.91	5.93	5.93	5.88	5.86	-0.4%	-1.8%
	平均面積(m <sup>2</sup> )	38.99	38.92	39.07	39.16	39.23	39.31	39.38	39.38	39.50	39.60	39.55	39.62	39.70	0.2%	1.1%
	平均敷金(ヶ月分)	1.45	1.44	1.44	1.44	1.46	1.44	1.45	1.46	1.45	1.45	1.44	1.45	1.43	-1.1%	-1.1%
	平均礼金(ヶ月分)	0.64	0.64	0.63	0.62	0.62	0.61	0.62	0.60	0.60	0.59	0.60	0.59	0.57	-3.5%	-11.3%
3DK	物件数	4,425	4,271	4,377	4,371	4,160	4,107	4,166	4,195	4,162	4,240	4,537	4,546	4,762	4.8%	7.6%
	平均坪賃料(万円)	0.44	0.44	0.44	0.44	0.43	0.43	0.43	0.43	0.43	0.43	0.43	0.43	0.43	-0.3%	-2.0%
	平均賃料(万円)	6.84	6.87	6.91	6.88	6.81	6.80	6.78	6.75	6.73	6.72	6.76	6.77	6.75	-0.3%	-1.3%
	平均面積(m <sup>2</sup> )	52.31	52.42	52.48	52.43	52.43	52.48	52.31	52.28	52.36	52.38	52.56	52.53	52.55	0.0%	0.5%
	平均敷金(ヶ月分)	1.65	1.66	1.66	1.66	1.65	1.64	1.62	1.61	1.60	1.60	1.62	1.61	1.61	-0.4%	-2.3%
	平均礼金(ヶ月分)	0.49	0.48	0.48	0.47	0.45	0.45	0.45	0.45	0.47	0.46	0.48	0.48	0.44	-8.8%	-10.2%
4DK	物件数	228	196	205	217	224	221	238	227	237	228	253	247	243	-1.6%	6.6%
	平均坪賃料(万円)	0.42	0.41	0.41	0.41	0.41	0.41	0.41	0.41	0.40	0.40	0.41	0.41	0.40	-0.2%	-2.9%
	平均賃料(万円)	8.13	7.96	8.03	7.95	8.04	8.00	8.00	7.93	7.79	7.77	7.94	7.96	7.89	-0.9%	-2.9%
	平均面積(m <sup>2</sup> )	64.37	63.73	64.22	64.45	65.08	65.20	65.15	64.61	64.28	64.37	65.07	65.13	64.88	-0.4%	0.8%
	平均敷金(ヶ月分)	1.64	1.65	1.65	1.65	1.67	1.63	1.68	1.65	1.58	1.61	1.62	1.72	1.69	-1.7%	3.0%
	平均礼金(ヶ月分)	0.43	0.45	0.47	0.46	0.46	0.46	0.45	0.47	0.48	0.39	0.39	0.42	0.32	-22.5%	-24.8%

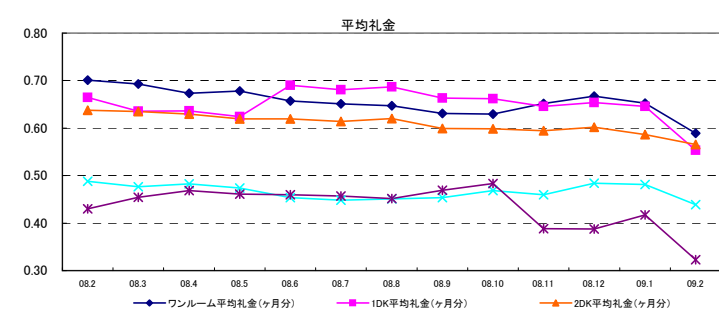
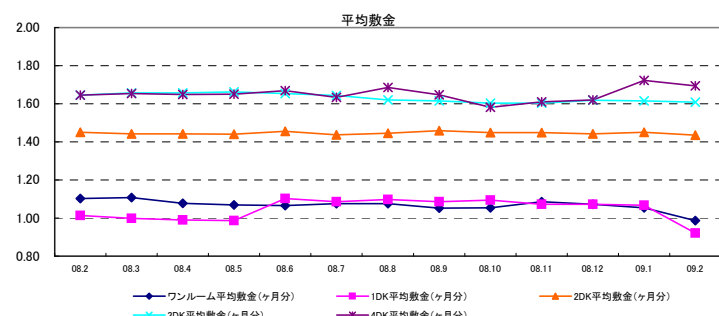
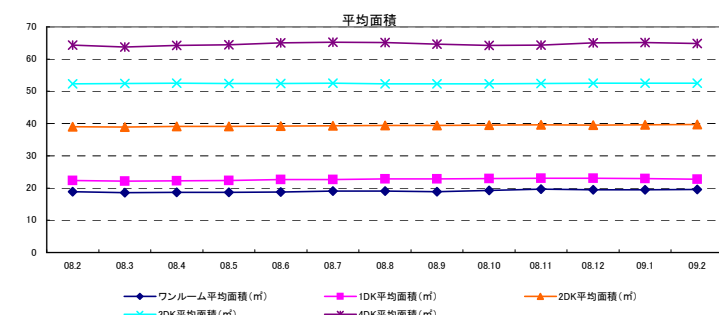
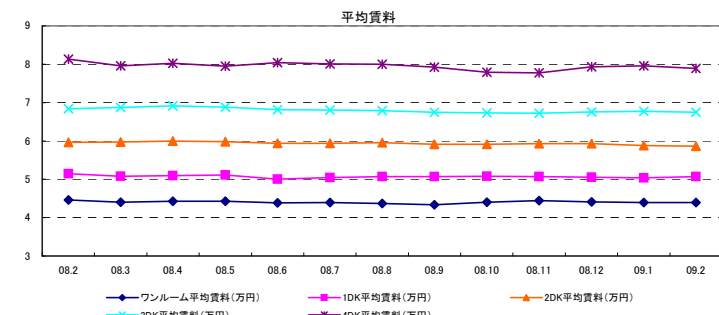
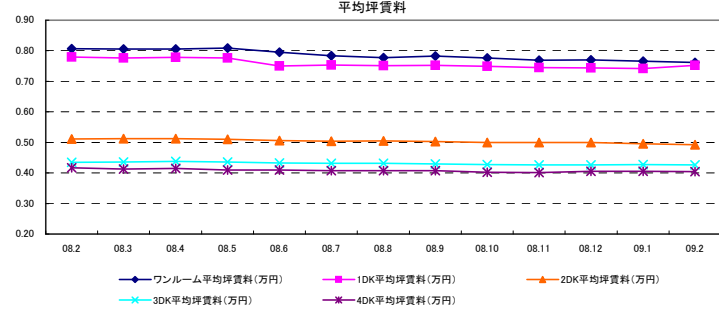
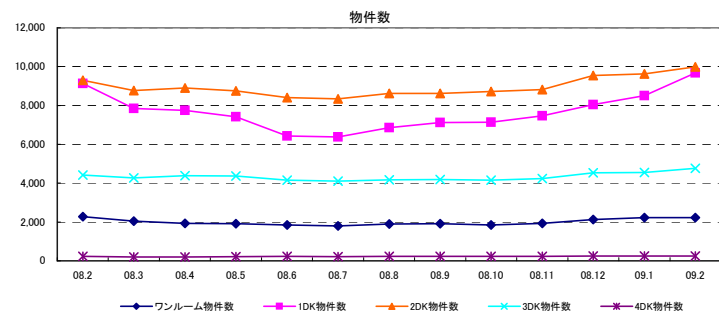
項目	08.2
間合せ物件平均	平均坪賃料(万円)
	平均賃料(万円)
	平均面積(m <sup>2</sup> )
	平均敷金(ヶ月分)
	平均礼金(ヶ月分)

埼玉エリア間合せ駅ランキング	
1位	和光市
2位	大宮
3位	志木
4位	川越
5位	東大宮
6位	越谷
7位	新河岸

エリア別グラフ



間取り別グラフ



◇千葉エリアレポート(アパート)



対象エリア	項目	08.2	08.3	08.4	08.5	08.6	08.7	08.8	08.9	08.10	08.11	08.12	09.1	09.2	前月比	昨年比
柏エリア	物件数	7,399	7,038	7,093	6,783	5,531	5,741	6,051	5,650	4,952	5,697	5,689	6,098	6,087	-0.2%	-17.7%
	平均坪賃料(万円)	0.58	0.57	0.57	0.57	0.56	0.56	0.56	0.56	0.56	0.56	0.56	0.56	0.56	0.1%	-2.0%
	平均賃料(万円)	5.35	5.35	5.40	5.42	5.44	5.48	5.43	5.42	5.46	5.41	5.42	5.40	5.36	-0.8%	0.1%
	平均面積(m <sup>2</sup> )	33.69	33.82	34.35	34.42	35.05	35.27	34.88	34.75	35.15	34.94	34.93	34.62	34.41	-0.6%	2.1%
	平均敷金(ヶ月分)	1.20	1.20	1.21	1.22	1.26	1.21	1.24	1.24	1.23	1.23	1.21	1.17	1.13	-3.8%	-6.4%
平均礼金(ヶ月分)	0.41	0.40	0.41	0.40	0.40	0.39	0.38	0.37	0.38	0.40	0.40	0.40	0.35	-12.4%	-13.9%	
市川・船橋エリア	物件数	7,803	6,841	6,830	6,083	5,680	5,530	5,711	5,602	5,973	5,995	5,961	6,641	6,640	0.0%	-14.9%
	平均坪賃料(万円)	0.71	0.71	0.71	0.70	0.69	0.70	0.70	0.70	0.70	0.71	0.71	0.72	0.71	-0.8%	-0.4%
	平均賃料(万円)	6.00	6.07	6.09	6.13	6.10	6.11	6.08	6.03	5.97	6.01	6.03	6.05	6.05	0.1%	0.9%
	平均面積(m <sup>2</sup> )	30.47	30.77	31.23	31.75	31.87	31.79	31.37	31.03	30.88	30.74	30.52	30.60	30.84	0.8%	1.2%
	平均敷金(ヶ月分)	1.37	1.37	1.37	1.35	1.37	1.37	1.33	1.33	1.31	1.31	1.29	1.32	1.31	-0.8%	-4.6%
平均礼金(ヶ月分)	0.73	0.71	0.69	0.67	0.67	0.66	0.65	0.65	0.63	0.67	0.67	0.68	0.64	-5.1%	-11.4%	
千葉・成田エリア	物件数	6,216	5,418	5,911	5,753	5,413	5,678	5,466	5,696	5,715	5,908	5,860	6,160	6,483	5.2%	4.3%
	平均坪賃料(万円)	0.57	0.56	0.56	0.56	0.53	0.52	0.53	0.53	0.53	0.53	0.53	0.53	0.55	2.5%	-3.8%
	平均賃料(万円)	5.40	5.42	5.45	5.44	5.43	5.48	5.48	5.45	5.47	5.52	5.55	5.53	5.45	-1.4%	0.9%
	平均面積(m <sup>2</sup> )	34.71	35.38	35.50	35.65	36.75	37.50	37.27	37.15	37.44	37.65	37.89	37.41	36.38	-2.7%	4.8%
	平均敷金(ヶ月分)	1.42	1.42	1.42	1.42	1.53	1.51	1.53	1.53	1.49	1.48	1.50	1.48	1.39	-6.5%	-2.3%
平均礼金(ヶ月分)	0.50	0.49	0.48	0.48	0.52	0.51	0.50	0.49	0.46	0.47	0.48	0.48	0.42	-12.5%	-14.5%	
房総エリア	物件数	968	866	955	962	819	841	815	825	869	941	1,081	1,190	1,271	6.8%	31.3%
	平均坪賃料(万円)	0.45	0.46	0.46	0.45	0.42	0.42	0.42	0.42	0.42	0.42	0.42	0.42	0.44	5.6%	-2.4%
	平均賃料(万円)	5.20	5.16	5.24	5.25	5.30	5.31	5.34	5.35	5.33	5.37	5.28	5.35	5.30	-1.1%	1.8%
	平均面積(m <sup>2</sup> )	41.03	40.15	41.11	41.34	44.22	44.00	44.01	44.16	43.76	44.04	43.34	44.19	42.26	-4.4%	3.0%
	平均敷金(ヶ月分)	1.32	1.28	1.36	1.38	1.61	1.51	1.62	1.64	1.63	1.61	1.58	1.60	1.42	-11.3%	7.3%
平均礼金(ヶ月分)	0.32	0.31	0.35	0.36	0.42	0.41	0.41	0.45	0.41	0.39	0.39	0.39	0.33	-13.8%	3.9%	
エリア合計	物件数	22,386	20,163	20,789	19,581	17,443	17,790	18,043	17,773	17,509	18,541	18,591	20,089	20,481	2.0%	-8.5%
	平均坪賃料(万円)	0.58	0.58	0.57	0.57	0.55	0.55	0.55	0.55	0.55	0.55	0.56	0.56	0.57	1.4%	-2.0%
	平均賃料(万円)	5.49	5.50	5.55	5.56	5.57	5.60	5.58	5.57	5.56	5.58	5.57	5.58	5.54	-0.8%	0.9%
	平均面積(m <sup>2</sup> )	34.97	35.03	35.55	35.79	36.97	37.14	36.88	36.77	36.81	36.84	36.67	36.70	35.97	-2.0%	2.9%
	平均敷金(ヶ月分)	1.33	1.32	1.34	1.34	1.44	1.40	1.43	1.43	1.41	1.41	1.40	1.39	1.31	-6.0%	-1.4%
平均礼金(ヶ月分)	0.49	0.47	0.49	0.48	0.50	0.49	0.48	0.49	0.47	0.48	0.48	0.48	0.44	-10.2%	-10.2%	

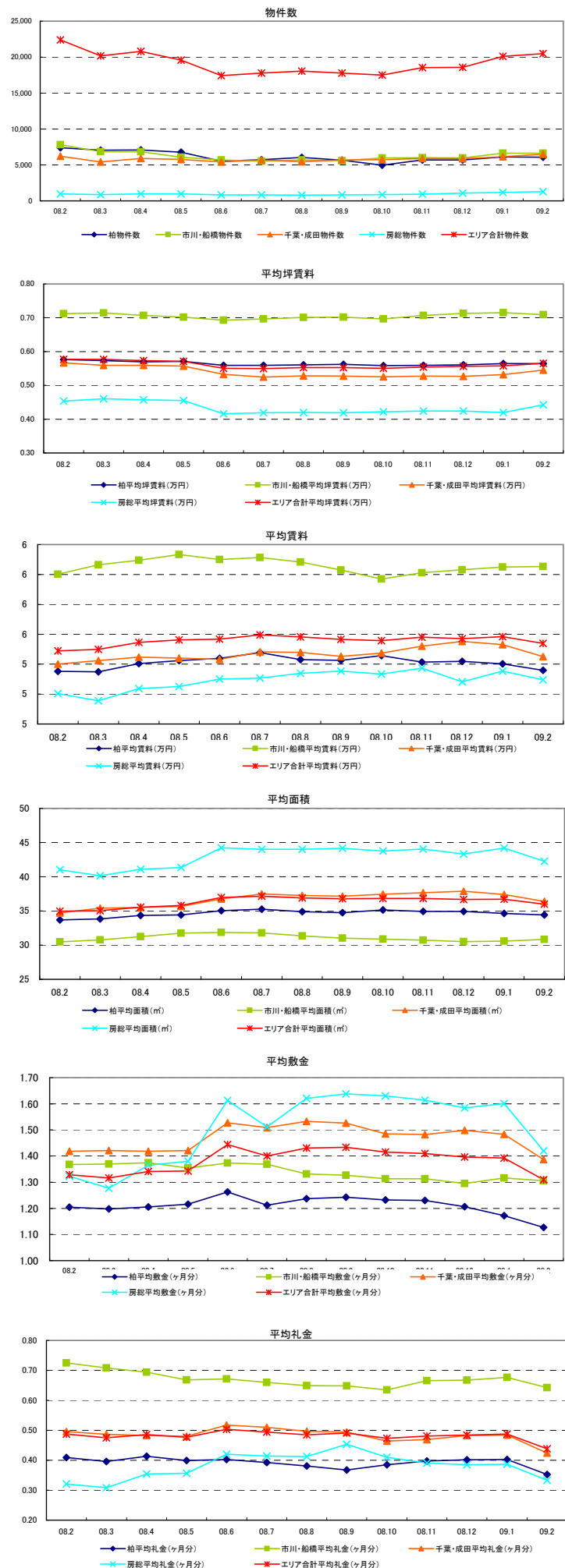
間取り別	項目	08.2	08.3	08.4	08.5	08.6	08.7	08.8	08.9	08.10	08.11	08.12	09.1	09.2	前月比	昨年比
ワンルーム	物件数	1,348	1,267	1,228	1,105	1,018	1,034	1,082	1,067	1,034	1,112	1,135	1,230	1,182	-3.9%	-12.3%
	平均坪賃料(万円)	0.79	0.78	0.78	0.77	0.76	0.76	0.76	0.76	0.76	0.75	0.76	0.76	0.76	-0.4%	-4.6%
	平均賃料(万円)	4.72	4.65	4.65	4.53	4.57	4.58	4.58	4.54	4.52	4.56	4.61	4.58	4.55	-0.7%	-3.5%
	平均面積(m <sup>2</sup> )	20.07	20.06	20.07	20.03	20.32	20.51	20.26	20.18	20.43	20.69	20.54	20.39	20.53	0.7%	2.3%
	平均敷金(ヶ月分)	1.07	1.04	1.06	1.04	1.00	1.01	0.97	1.00	0.97	0.96	0.96	0.93	0.94	1.0%	-12.1%
平均礼金(ヶ月分)	0.63	0.60	0.60	0.59	0.56	0.57	0.55	0.53	0.56	0.54	0.53	0.52	0.51	-1.5%	-18.7%	
1DK	物件数	9,787	8,526	8,587	8,022	6,655	6,768	6,986	6,920	6,823	7,324	7,381	8,220	8,757	6.5%	-10.5%
	平均坪賃料(万円)	0.75	0.75	0.75	0.75	0.74	0.73	0.74	0.73	0.74	0.74	0.74	0.74	0.74	-0.2%	-1.6%
	平均賃料(万円)	4.96	4.95	4.96	4.97	4.94	4.97	4.96	4.95	4.97	5.01	5.02	5.04	4.99	-0.8%	0.6%
	平均面積(m <sup>2</sup> )	22.22	22.13	22.27	22.30	22.56	22.82	22.68	22.70	22.77	22.81	22.89	22.85	22.69	-0.7%	2.1%
	平均敷金(ヶ月分)	1.02	0.99	0.98	0.96	1.09	1.09	1.07	1.08	1.08	1.07	1.05	1.05	0.94	-10.4%	-7.3%
平均礼金(ヶ月分)	0.57	0.56	0.55	0.52	0.58	0.57	0.55	0.55	0.55	0.57	0.57	0.58	0.49	-15.0%	-13.9%	
2DK	物件数	7,394	6,725	7,021	6,581	6,164	6,152	6,212	6,163	6,055	6,371	6,305	6,586	6,449	-2.1%	-12.8%
	平均坪賃料(万円)	0.50	0.50	0.50	0.50	0.49	0.49	0.49	0.49	0.49	0.49	0.49	0.49	0.49	0.0%	-2.0%
	平均賃料(万円)	5.86	5.87	5.89	5.89	5.85	5.85	5.85	5.83	5.84	5.85	5.87	5.88	5.86	-0.3%	-0.1%
	平均面積(m <sup>2</sup> )	39.15	39.14	39.20	39.52	39.60	39.77	39.64	39.58	39.65	39.87	39.95	40.03	39.89	-0.4%	1.9%
	平均敷金(ヶ月分)	1.54	1.53	1.55	1.56	1.59	1.53	1.56	1.57	1.55	1.55	1.54	1.54	1.54	-0.2%	-0.3%
平均礼金(ヶ月分)	0.55	0.54	0.55	0.54	0.54	0.52	0.51	0.52	0.50	0.51	0.51	0.51	0.49	-4.0%	-11.5%	
3DK	物件数	3,636	3,437	3,743	3,691	3,395	3,617	3,550	3,406	3,366	3,480	3,535	3,797	3,872	2.0%	6.5%
	平均坪賃料(万円)	0.43	0.43	0.43	0.43	0.43	0.43	0.43	0.42	0.42	0.42	0.42	0.42	0.42	-0.6%	-2.7%
	平均賃料(万円)	6.81	6.83	6.82	6.80	6.80	6.81	6.80	6.78	6.75	6.72	6.73	6.75	6.71	-0.6%	-1.4%
	平均面積(m <sup>2</sup> )	52.59	52.78	53.01	52.96	53.03	53.15	52.89	53.04	52.91	53.21	53.25	53.30	53.29	0.0%	1.3%
	平均敷金(ヶ月分)	1.75	1.76	1.76	1.76	1.75	1.70	1.73	1.73	1.68	1.69	1.71	1.71	1.70	-0.7%	-3.0%
平均礼金(ヶ月分)	0.40	0.39	0.40	0.40	0.40	0.39	0.38	0.37	0.36	0.38	0.38	0.40	0.37	-9.4%	-7.5%	
4DK	物件数	309	295	301	263	247	264	258	250	270	308	304	321	311	-3.1%	0.6%
	平均坪賃料(万円)	0.40	0.40	0.41	0.40	0.40	0.40	0.40	0.40	0.40	0.40	0.39	0.39	0.39	-0.8%	-2.3%
	平均賃料(万円)	7.78	7.85	8.04	7.93	7.82	7.82	7.93	7.74	7.74	7.80	7.76	7.74	7.67	-0.9%	-1.4%
	平均面積(m <sup>2</sup> )	64.66	64.75	65.32	65.64	65.40	65.24	65.48	64.60	64.54	65.09	65.48	65.29	65.09	-0.3%	0.7%
	平均敷金(ヶ月分)	1.79	1.79	1.78	1.77	1.74	1.68	1.76	1.76	1.78	1.74	1.75	1.71	1.67	-2.2%	-6.6%
平均礼金(ヶ月分)	0.32	0.34	0.35	0.34	0.33	0.34	0.35	0.40	0.35	0.37	0.40	0.32	0.29	-9.9%	-10.2%	

項目	09.2
問合せ物件平均	0.60
平均坪賃料(万円)	5.38
平均賃料(万円)	32.57
平均面積(m <sup>2</sup> )	1.10
平均敷金(ヶ月分)	0.46

千葉エリア問合せ駅ランキング	
1位	津田沼
2位	浦安
3位	西千葉
4位	千葉
5位	南行徳
6位	柏
7位	新浦安
8位	西船橋
9位	稲毛
10位	木更津



エリア別グラフ



間取り別グラフ

