



HOME'Sマーケットレポート

【流通：首都圏 マンション版】 2010年1月度

東京、神奈川を中心に中古マンション供給増。

【当月サマリー】

登録物件	マンション 築10年未満			マンション 築10年以上		
	当月	対前月比	対前年比	当月	対前月比	対前年比
物件数	4,922	4.3%	-20.9%	15,793	6.4%	-11.6%
平均坪単価(万円)	163	-0.1%	0.4%	104	-0.1%	-0.6%
平均価格(万円)	3,484	-0.6%	-2.8%	1,990	-0.4%	-1.8%
平均面積(m ²)	72	-0.3%	-1.7%	64	-0.1%	-1.0%

問合せ物件	マンション 築10年未満			マンション 築10年以上		
	当月	対前月比	対前年比	当月	対前月比	対前年比
平均坪単価(万円)	190	3.4%	-5.2%	121	0.3%	3.8%
平均価格(万円)	3,668	0.9%	-9.0%	2,112	2.5%	10.5%
平均面積(m ²)	66	-2.2%	-3.8%	58	3.4%	7.5%

【物件供給量】

- ・築10年未満、築10年以上共に対前月比で供給増。
- ・特に東京では築10年以上が都心、城南、都下エリアを中心に大幅供給増。対前月比+8ポイント。神奈川では築10年未満が横浜、県央エリアを中心に大幅供給増。対前月比+7.5ポイント。

【平均坪単価】

- ・築10年未満は対前月比▲0.1ポイントと微減ながら対前年比では+0.4ポイント。前年同月を上回る。
- ・築10年以上は対前月比▲0.1ポイント、対前年比▲0.6ポイント。

【問合せ駅ランキング】

- ・築10年未満は「中目黒」、築10年以上は「渋谷」がトップ。



NEXT CO., LTD.

株式会社ネクスト

TEL:03-6204-4067 FAX:03-6204-3963

■集計方法

【対象物件】

住宅・不動産情報ポータルサイト「HOME'S」(<http://www.homes.co.jp/>)に掲載されているマンション・戸建・土地

【対象地域】

東京都・神奈川県・埼玉県・千葉県

【エリア分け】

都心エリア/港区・千代田区・中央区
城北エリア/板橋区・文京区・豊島区・北区・練馬区
城東エリア/葛飾区・江戸川区・江東区・荒川区・足立区・台東区・墨田区
城西エリア/新宿区・杉並区・中野区
城南エリア/渋谷区・世田谷区・大田区・品川区・目黒区
都下エリア/あきる野市・稲城市・羽村市・国分寺市・国立市・狛江市・三鷹市・小金井市・小平市・昭島市・
清瀬市・西多摩郡・西東京市・青梅市・多摩市・町田市・調布市・東久留米市・東村山市・東大和市・日野市・
八王子市・府中市・武蔵村山市・武蔵野市・福生市・立川市
横浜エリア/横浜市
川崎エリア/川崎市
湘南エリア/横須賀市・鎌倉市・茅ヶ崎市・三浦郡・三浦市・逗子市・藤沢市・平塚市
県央エリア/綾瀬市・伊勢原市・海老名市・厚木市・座間市・相模原市・大和市
所沢エリア/狭山市・所沢市・入間市
川越エリア/ふじみ野市・坂戸市・志木市・新座市・川越市・朝霞市・富士見市・和光市
浦和・大宮エリア/さいたま市・戸田市・川口市・鳩ヶ谷市・蕨市
越谷エリア/越谷市・三郷市・春日部市・草加市・八潮市
上尾・白岡エリア/桶川市・上尾市・南埼玉郡・北足立郡・北本市・蓮田市
柏エリア/我孫子市・鎌ヶ谷市・松戸市・柏市・野田市・流山市
市川・船橋エリア/浦安市・市川市・習志野市・船橋市
千葉・成田エリア/佐倉市・四街道市・市原市・成田市・千葉市・八千代市
房総エリア/印西市・印旛郡・君津市・山武郡・袖ヶ浦市・東金市・白井市・八街市・富津市・富里市・茂原市・
木更津市

【間取りタイプの分類】

1R : 0㎡～25㎡
DK(Dinks) : 26㎡～45㎡
FA(Family) : 46㎡～

【留意点】

当レポートにおける対象物件は、「HOME'S」(<http://www.homes.co.jp/>)に掲載されている物件であり
その価格・坪単価はあくまで新たな購入検討者に対して設定されたものになります。
したがって、現在入居中の物件の相場および変動とは必ずしも一致しません。

この調査の転記ご希望の場合は、必ず事前に下記までご確認ください。

引用の際は必ず

出典 : 「HOME'Sマーケットレポート」と明記をお願いします。

<発行元>

株式会社ネクスト HOME'S事業本部

〒104-6215 東京都中央区晴海1-8-12 晴海アイランド トリトンスクエア オフィスタワーZ棟 15階

<問い合わせ先>

株式会社ネクスト

管理本部 コーポレートコミュニケーション室 皆川、田中、桑波田

TEL:03-6204-4067 FAX:03-6204-3963 E-MAIL:press@next-group.jp

◇首都圏レポート(マンション築10年未満)



対象エリア	項目	09.1	09.2	09.3	09.4	09.5	09.6	09.7	09.8	09.9	09.10	09.11	09.12	10.1	前月比	昨年比
東京都	物件数	3,670	3,406	3,253	3,311	3,063	2,804	2,738	2,827	2,719	2,694	2,811	2,766	2,884	4.3%	-21.4%
	平均坪単価(万円)	251.45	251.47	251.21	249.29	249.86	249.07	247.66	245.68	247.12	250.98	248.80	248.51	247.54	-0.4%	-1.6%
	平均価格(万円)	5,322.13	5,306.47	5,332.70	5,286.60	5,174.47	5,052.43	4,963.96	4,933.24	4,925.12	4,945.00	4,951.04	4,934.89	4,844.81	-1.8%	-9.0%
	平均面積(m ²)	68.22	68.01	68.00	68.00	66.70	65.25	64.63	64.58	64.35	63.58	64.45	64.37	63.58	-1.2%	-6.8%
神奈川県	物件数	1,461	1,410	1,264	1,248	1,186	1,203	1,196	1,247	1,194	1,237	1,170	1,136	1,221	7.5%	-16.4%
	平均坪単価(万円)	155.27	153.50	155.23	154.38	151.42	151.98	152.07	153.24	158.36	162.31	159.01	157.14	157.94	0.5%	1.7%
	平均価格(万円)	3,459.57	3,408.19	3,496.20	3,446.30	3,389.13	3,405.91	3,422.81	3,420.65	3,501.50	3,555.43	3,486.33	3,442.90	3,474.09	0.9%	0.4%
	平均面積(m ²)	74.18	73.82	75.00	74.00	74.15	74.30	74.73	74.51	74.11	73.67	73.45	73.42	73.56	0.2%	-0.8%
埼玉県	物件数	610	566	512	507	524	511	526	543	505	457	460	450	456	1.3%	-25.2%
	平均坪単価(万円)	120.53	119.23	118.39	115.61	116.07	113.60	114.07	115.66	117.86	120.21	119.40	122.80	121.96	-0.7%	1.2%
	平均価格(万円)	2,672.47	2,636.66	2,635.30	2,558.50	2,577.65	2,533.21	2,506.88	2,548.88	2,618.14	2,707.26	2,676.60	2,706.18	2,689.48	-0.6%	0.6%
	平均面積(m ²)	73.55	73.30	74.00	74.00	73.88	74.01	73.11	73.24	74.07	74.80	74.48	73.38	73.42	0.0%	-0.2%
千葉県	物件数	482	404	391	396	361	354	376	374	376	406	401	369	361	-2.2%	-25.1%
	平均坪単価(万円)	120.47	121.31	122.40	119.18	115.55	115.20	112.77	113.09	112.60	114.81	118.51	122.64	122.90	0.2%	2.0%
	平均価格(万円)	2,887.38	2,960.41	2,950.70	2,862.00	2,755.01	2,773.67	2,699.94	2,677.97	2,704.49	2,759.44	2,873.29	2,937.23	2,928.68	-0.3%	1.4%
	平均面積(m ²)	78.81	79.67	79.00	79.00	79.11	79.63	79.54	78.93	79.67	79.71	80.43	79.52	79.31	-0.3%	0.6%
首都圏合計	物件数	6,223	5,786	5,420	5,462	5,134	4,872	4,836	4,991	4,794	4,794	4,842	4,721	4,922	4.3%	-20.9%
	平均坪単価(万円)	161.93	161.38	161.81	159.62	158.22	157.46	156.64	156.92	158.98	162.08	161.43	162.77	162.59	-0.1%	0.4%
	平均価格(万円)	3,585.39	3,577.93	3,603.70	3,538.30	3,474.06	3,441.31	3,398.40	3,395.18	3,437.31	3,491.78	3,496.82	3,505.30	3,484.27	-0.6%	-2.8%
	平均面積(m ²)	73.69	73.70	74.00	74.00	73.46	73.30	73.00	72.81	73.05	72.94	73.20	72.67	72.47	-0.3%	-1.7%

間取り別	項目	09.1	09.2	09.3	09.4	09.5	09.6	09.7	09.8	09.9	09.10	09.11	09.12	10.1	前月比	昨年比
1Rタイプ	物件数	203	209	218	223	224	255	266	293	300	296	299	302	330	9.3%	62.6%
	平均坪単価(万円)	293.04	285.63	285.35	282.30	274.12	275.47	278.63	275.18	275.71	277.29	275.66	278.52	277.26	-0.5%	-5.4%
	平均価格(万円)	1,926.95	1,910.10	1,901.83	1,874.00	1,826.47	1,815.96	1,839.33	1,822.34	1,814.43	1,823.17	1,819.60	1,844.60	1,829.48	-0.8%	-5.1%
	平均面積(m ²)	22.03	22.17	22.05	21.96	22.06	21.85	21.89	21.97	21.88	21.86	21.89	21.98	21.89	-0.4%	-0.6%
DKタイプ	物件数	523	530	504	499	557	517	530	547	520	568	537	534	561	5.1%	7.3%
	平均坪単価(万円)	263.01	254.06	253.42	251.59	248.97	247.45	249.39	249.14	249.72	251.27	253.81	250.84	251.45	0.2%	-4.4%
	平均価格(万円)	2,970.85	2,879.97	2,840.92	2,854.00	2,805.42	2,796.74	2,811.25	2,802.61	2,790.55	2,784.99	2,853.67	2,814.50	2,803.53	-0.4%	-5.6%
	平均面積(m ²)	37.46	37.59	37.29	37.64	37.42	37.50	37.45	37.34	37.06	36.75	37.15	37.07	36.87	-0.5%	-1.6%
FAタイプ	物件数	5,481	5,484	5,064	4,739	4,353	4,100	4,040	4,151	3,974	3,930	4,006	3,885	4,031	3.8%	-26.5%
	平均坪単価(万円)	198.85	198.19	197.38	197.35	194.66	190.71	187.15	186.42	188.80	191.78	192.00	192.62	192.06	-0.3%	-3.4%
	平均価格(万円)	4,678.48	4,683.26	4,684.31	4,725.00	4,650.22	4,544.31	4,465.24	4,464.09	4,508.26	4,568.93	4,568.97	4,582.40	4,545.14	-0.8%	-2.9%
	平均面積(m ²)	75.87	76.04	76.18	76.70	76.67	76.44	76.49	76.59	76.75	76.74	76.67	76.54	76.26	-0.4%	0.5%

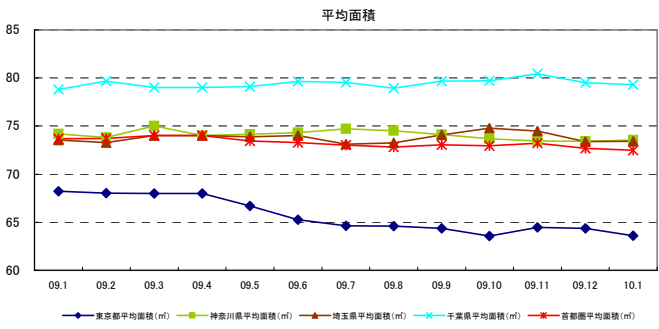
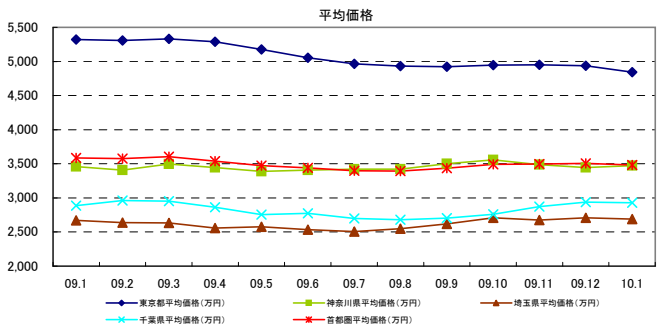
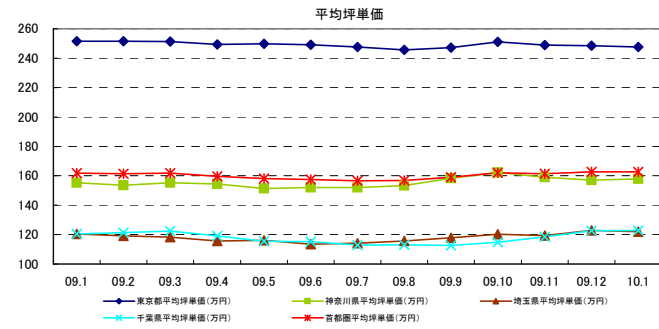
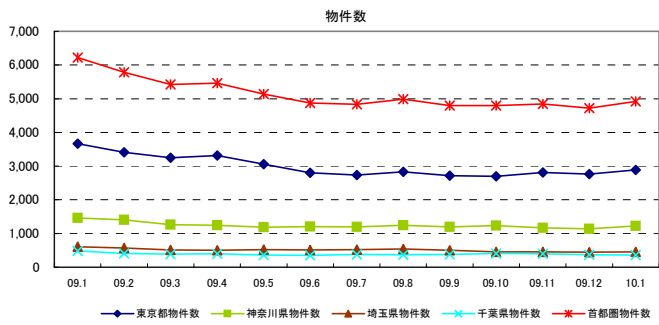
項目	10.1	前月比	昨年比
間合せ物件平均			
平均坪単価(万円)	189.75	3.4%	-5.2%
平均価格(万円)	3,668.32	0.9%	-9.0%
平均面積(m ²)	66.31	-2.2%	-3.8%

首都圏エリア間合せ駅ランキング	
1位	中目黒
2位	溝の口
3位	王子
4位	関内
5位	元町・中華街
6位	高円寺
7位	西馬込
8位	池袋
9位	東大島
10位	飯田橋

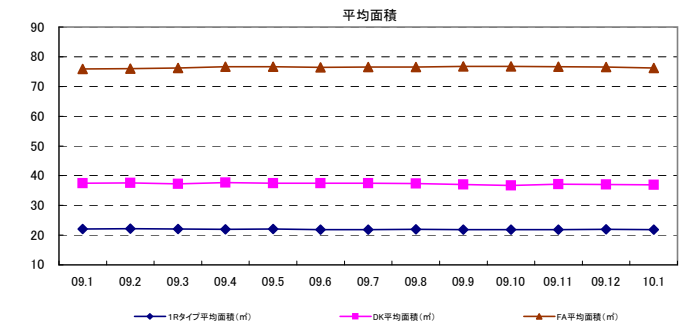
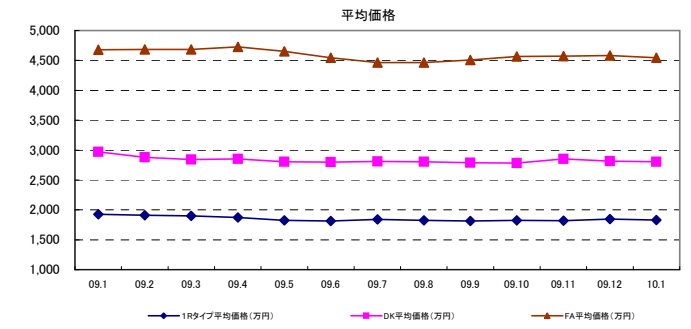
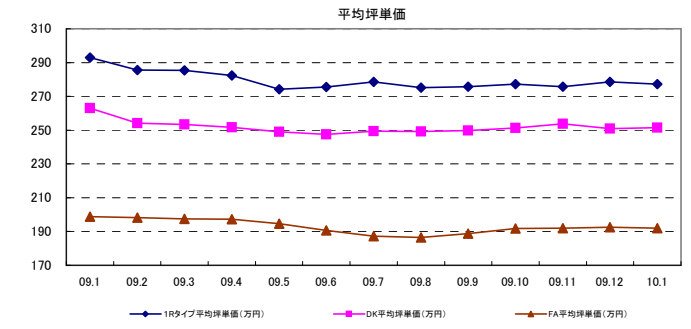
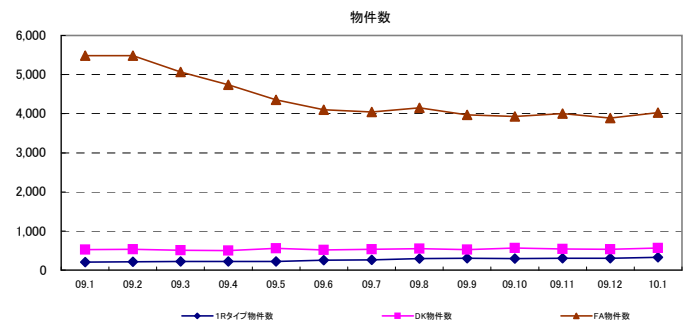
◇首都圏エリア グラフレポート(マンション築10年未満)



都道府県別グラフ



間取り別グラフ



◇首都圏レポート(マンション築10年以上)



対象エリア	項目	09.1	09.2	09.3	09.4	09.5	09.6	09.7	09.8	09.9	09.10	09.11	09.12	10.1	前月比	昨年比
東京都	物件数	9,186	9,030	8,417	8,583	7,742	7,319	7,288	7,495	7,200	7,138	7,340	7,034	7,600	8.0%	-17.3%
	平均坪単価(万円)	164.83	161.78	160.34	159.86	159.92	159.49	158.98	158.41	158.72	162.12	164.54	166.30	166.35	0.0%	0.9%
	平均価格(万円)	2,991.76	2,935.35	2,959.90	2,918.80	2,924.45	2,845.42	2,806.19	2,785.42	2,775.58	2,843.52	2,936.22	2,962.58	2,947.04	-0.5%	-1.5%
	平均面積(m ²)	57.93	58.04	59.00	58.00	58.32	57.18	56.54	56.46	56.53	56.53	57.42	57.34	57.14	-0.4%	-1.4%
神奈川県	物件数	4,945	4,770	4,566	4,720	4,603	4,646	4,797	4,887	4,909	4,915	4,817	4,611	4,889	6.0%	-1.1%
	平均坪単価(万円)	101.85	101.02	100.80	99.95	100.08	99.67	99.90	100.05	101.76	103.12	103.10	104.25	104.40	0.1%	2.5%
	平均価格(万円)	1,974.24	1,970.49	2,003.40	1,963.00	1,956.38	1,930.59	1,927.48	1,932.77	1,981.85	2,001.43	2,012.21	2,037.68	2,035.19	-0.1%	3.1%
	平均面積(m ²)	63.53	64.11	65.00	64.00	63.93	63.71	63.51	63.52	64.18	63.86	63.98	64.24	64.15	-0.2%	1.0%
埼玉県	物件数	2,287	2,201	2,155	2,180	2,069	2,078	2,135	2,236	2,136	2,043	2,070	1,960	2,037	3.9%	-10.9%
	平均坪単価(万円)	76.60	76.14	75.92	75.99	74.13	73.96	74.67	74.55	73.38	74.58	74.60	74.64	74.41	-0.3%	-2.9%
	平均価格(万円)	1,526.66	1,529.86	1,517.20	1,505.80	1,472.49	1,473.48	1,484.79	1,470.08	1,449.97	1,464.69	1,466.33	1,467.33	1,451.12	-1.1%	-4.9%
	平均面積(m ²)	65.54	66.25	66.00	66.00	65.72	65.82	65.65	65.03	65.13	64.72	64.45	64.50	64.08	-0.7%	-2.2%
千葉県	物件数	1,440	1,398	1,388	1,391	1,340	1,296	1,308	1,256	1,226	1,200	1,238	1,232	1,267	2.8%	-12.0%
	平均坪単価(万円)	74.24	71.94	71.25	68.50	67.86	68.71	69.50	68.75	69.65	69.40	71.84	70.42	70.03	-0.6%	-5.7%
	平均価格(万円)	1,618.75	1,551.36	1,562.50	1,498.80	1,475.90	1,491.13	1,495.83	1,474.81	1,520.93	1,523.39	1,573.57	1,523.06	1,528.06	0.3%	-5.6%
	平均面積(m ²)	71.24	70.54	72.00	71.00	70.73	70.46	70.32	70.32	70.82	71.00	70.71	69.92	70.38	0.7%	-1.2%
首都圏合計	物件数	17,858	17,399	16,526	16,874	15,754	15,339	15,528	15,874	15,471	15,296	15,465	14,837	15,783	6.4%	-11.6%
	平均坪単価(万円)	104.38	102.72	102.08	101.07	100.50	100.46	100.76	100.44	100.88	102.30	103.52	103.90	103.80	-0.1%	-0.6%
	平均価格(万円)	2,027.85	1,996.77	2,010.80	1,971.60	1,957.30	1,935.16	1,928.57	1,915.77	1,932.08	1,958.26	1,997.08	1,997.66	1,990.35	-0.4%	-1.8%
	平均面積(m ²)	64.56	64.74	65.00	65.00	64.68	64.29	64.01	63.83	64.16	64.03	64.14	64.00	63.93	-0.1%	-1.0%

間取り別	項目	09.1	09.2	09.3	09.4	09.5	09.6	09.7	09.8	09.9	09.10	09.11	09.12	10.1	前月比	昨年比
1Rタイプ	物件数	1,162	1,050	755	1,060	961	1,100	1,198	1,297	1,206	1,238	1,157	1,080	1,177	9.0%	1.3%
	平均坪単価(万円)	142.18	146.18	149.25	147.84	148.35	151.01	149.00	148.00	150.86	152.68	154.51	155.65	155.75	0.1%	9.5%
	平均価格(万円)	809.56	839.79	871.00	853.00	848.80	851.01	852.17	845.84	865.13	872.66	896.41	902.26	903.34	0.1%	11.6%
	平均面積(m ²)	18.78	18.88	19.13	18.94	18.93	18.70	18.78	18.76	18.84	18.79	19.02	19.04	19.03	0.0%	1.3%
DKタイプ	物件数	2,371	2,332	2,229	2,273	2,013	1,979	2,033	2,107	2,027	2,008	2,048	1,983	2,161	9.0%	-8.9%
	平均坪単価(万円)	148.93	145.90	144.89	141.82	141.67	142.41	140.28	141.36	141.48	143.04	144.46	147.21	147.16	0.0%	-1.2%
	平均価格(万円)	1,707.66	1,677.51	1,658.00	1,615.00	1,612.91	1,620.78	1,591.24	1,599.79	1,601.74	1,612.24	1,639.42	1,674.24	1,672.55	-0.1%	-2.1%
	平均面積(m ²)	37.93	37.98	37.88	37.72	37.75	37.76	37.64	37.56	37.62	37.45	37.70	37.80	37.75	-0.1%	-0.5%
FAタイプ	物件数	14,325	14,021	13,553	13,527	12,780	12,260	12,297	12,470	12,238	12,050	12,260	11,774	12,455	5.8%	-13.1%
	平均坪単価(万円)	124.37	122.53	120.85	120.05	118.57	116.25	115.84	115.44	115.69	118.12	120.16	120.90	121.53	0.5%	-2.3%
	平均価格(万円)	2,658.14	2,614.99	2,595.00	2,594.00	2,551.49	2,499.67	2,485.84	2,485.47	2,482.82	2,542.47	2,596.52	2,606.80	2,614.36	0.3%	-1.6%
	平均面積(m ²)	68.90	68.91	69.11	69.27	69.04	69.11	69.11	69.28	69.38	69.41	69.45	69.36	69.33	0.0%	0.6%

項目	10.1	前月比	昨年比
問合せ物件平均			
平均坪単価(万円)	120.77	0.3%	3.8%
平均価格(万円)	2111.56	2.5%	10.5%
平均面積(m ²)	58.37	3.4%	7.5%

首都圏エリア問合せ駅ランキング	
1位	渋谷
2位	五反田
3位	目黒
4位	大宮
5位	大森
6位	麻布十番
7位	横浜
8位	大森海岸
9位	鶴見
10位	祐天寺

◇東京エリア別レポート(マンション築10年未満)



対象エリア	項目	09.1	09.2	09.3	09.4	09.5	09.6	09.7	09.8	09.9	09.10	09.11	09.12	10.1	前月比	昨年比
都心エリア	物件数	817	757	722	707	711	613	564	566	560	587	605	591	631	6.8%	-22.8%
	平均坪単価(万円)	356.26	352.98	354.83	351.45	347.06	347.93	348.05	349.90	348.51	347.38	347.33	346.09	340.77	-1.5%	-4.3%
	平均価格(万円)	8,153.96	8,070.58	8,076.00	7,915.00	7,593.57	7,646.25	7,599.62	7,761.67	7,697.51	7,538.66	7,538.15	7,396.68	7,155.27	-3.3%	-12.2%
	平均面積(m ²)	70.46	70.50	70.26	69.18	67.24	66.87	65.72	66.60	66.51	66.20	66.62	64.95	63.36	-2.5%	-10.1%
城北エリア	物件数	448	401	380	391	382	341	353	366	354	374	393	385	429	11.4%	-4.2%
	平均坪単価(万円)	210.03	210.98	211.68	214.23	214.18	223.39	220.21	217.73	219.74	228.60	220.64	221.96	218.36	-1.6%	4.0%
	平均価格(万円)	4,076.48	4,129.99	4,207.00	4,240.00	4,149.08	4,191.00	4,011.30	4,018.43	4,003.44	4,004.85	3,971.49	3,948.55	3,860.84	-2.2%	-5.3%
	平均面積(m ²)	64.35	65.01	65.91	65.30	63.08	61.10	60.33	61.39	61.01	58.51	60.56	60.06	58.43	-1.0%	-7.7%
城東エリア	物件数	688	625	586	602	547	510	500	530	492	508	557	559	535	-4.3%	-22.2%
	平均坪単価(万円)	183.42	179.97	181.76	182.99	184.77	181.13	182.24	180.26	180.89	182.80	184.73	187.90	187.13	-0.4%	2.0%
	平均価格(万円)	3,948.79	3,791.66	3,798.00	3,799.00	3,767.50	3,575.65	3,551.42	3,572.34	3,597.61	3,606.88	3,668.87	3,757.39	3,799.60	1.1%	-3.8%
	平均面積(m ²)	71.11	70.18	69.72	69.07	67.72	66.07	66.00	66.67	68.62	66.87	67.44	67.64	68.59	1.4%	-3.5%
城西エリア	物件数	401	387	371	357	319	329	339	348	346	334	334	345	391	13.3%	-2.5%
	平均坪単価(万円)	261.78	262.40	258.90	259.95	258.95	262.22	265.76	265.70	264.53	270.20	271.96	270.86	268.34	-0.9%	2.5%
	平均価格(万円)	4,679.57	4,785.94	4,829.00	4,801.00	4,638.65	4,521.62	4,480.53	4,435.77	4,409.99	4,431.82	4,444.10	4,475.88	4,458.72	-0.4%	-4.7%
	平均面積(m ²)	58.11	58.46	59.69	59.23	56.78	54.70	53.18	52.21	51.73	50.92	50.64	51.49	52.50	2.0%	-9.7%
城南エリア	物件数	815	780	736	752	650	589	595	607	571	537	553	539	530	-1.7%	-35.0%
	平均坪単価(万円)	279.64	280.70	282.93	281.34	281.17	284.78	278.40	275.06	278.47	277.62	277.80	272.51	273.40	0.3%	-2.2%
	平均価格(万円)	5,804.05	5,777.20	5,900.00	5,993.00	5,785.60	5,713.69	5,624.47	5,488.81	5,463.61	5,474.52	5,569.75	5,520.39	5,317.43	-3.7%	-8.4%
	平均面積(m ²)	67.23	66.32	67.03	68.24	66.19	64.66	65.28	64.60	63.24	63.54	64.17	65.04	62.45	-4.0%	-7.1%
都下エリア	物件数	501	456	461	501	454	422	387	410	396	354	369	347	368	6.1%	-26.5%
	平均坪単価(万円)	156.86	157.29	152.31	156.64	154.85	148.25	147.79	150.85	150.10	154.09	149.59	149.91	150.21	0.2%	-4.2%
	平均価格(万円)	3,434.34	3,465.18	3,396.00	3,474.00	3,445.46	3,256.33	3,224.74	3,204.21	3,151.43	3,238.62	3,219.58	3,280.19	3,279.26	0.0%	-4.5%
	平均面積(m ²)	73.73	74.52	74.97	75.19	75.36	74.32	74.24	72.41	71.65	71.84	73.46	74.62	74.94	0.4%	1.6%
エリア合計	物件数	3,670	3,406	3,253	3,311	3,063	2,804	2,738	2,827	2,719	2,694	2,811	2,766	2,884	4.3%	-21.4%
	平均坪単価(万円)	251.45	251.47	251.21	249.29	249.86	249.07	247.66	245.68	247.12	250.98	248.80	248.51	247.54	-0.4%	-1.6%
	平均価格(万円)	5,322.13	5,306.47	5,332.70	5,286.60	5,174.47	5,052.43	4,963.96	4,933.24	4,925.12	4,945.00	4,951.04	4,934.89	4,844.81	-1.8%	-9.0%
	平均面積(m ²)	68.22	68.01	68.00	68.00	66.70	65.25	64.63	64.58	64.35	63.58	64.45	64.37	63.58	-1.2%	-6.8%

間取り別	項目	09.1	09.2	09.3	09.4	09.5	09.6	09.7	09.8	09.9	09.10	09.11	09.12	10.1	前月比	昨年比
1Rタイプ	物件数	199	213	189	218	292	311	319	345	360	378	292	387	394	1.8%	98.0%
	平均坪単価(万円)	286.08	287.10	282.73	283.10	286.65	285.14	287.64	283.92	281.59	286.49	282.86	283.40	283.77	0.1%	-0.8%
	平均価格(万円)	1,922.01	1,915.21	1,874.00	1,881.00	1,911.99	1,891.10	1,909.58	1,890.17	1,870.87	1,895.63	1,876.49	1,883.19	1,880.80	-0.1%	-2.1%
	平均面積(m ²)	22.21	22.05	21.91	21.96	22.05	21.92	21.95	22.01	21.96	21.87	21.93	21.97	21.91	-0.3%	-1.3%
DKタイプ	物件数	450	421	418	434	570	533	548	558	549	597	563	556	574	3.2%	27.6%
	平均坪単価(万円)	267.77	267.60	268.38	262.03	259.01	257.74	258.65	258.56	258.75	262.27	265.32	265.78	263.75	-0.8%	-1.5%
	平均価格(万円)	3,023.68	2,999.15	3,010.00	2,964.00	2,926.06	2,918.68	2,926.94	2,921.51	2,908.13	2,933.81	2,999.16	2,997.13	2,961.48	-1.2%	-2.1%
	平均面積(m ²)	37.33	37.05	37.08	37.40	37.35	37.43	37.41	37.35	37.15	36.98	37.37	37.28	37.12	-0.4%	-0.6%
FAタイプ	物件数	3,021	2,773	2,649	2,655	2,718	2,490	2,355	2,421	2,340	2,292	2,436	2,420	2,473	2.2%	-18.1%
	平均坪単価(万円)	256.64	256.57	256.33	254.55	256.20	256.33	255.09	253.63	252.02	256.42	252.56	253.61	251.01	-1.0%	-2.2%
	平均価格(万円)	5,888.48	5,917.11	5,943.00	5,944.00	5,942.35	5,932.52	5,916.36	5,884.83	5,849.71	5,912.52	5,832.44	5,864.39	5,760.43	-1.8%	-2.2%
	平均面積(m ²)	75.85	76.24	76.64	77.19	76.67	76.51	76.67	76.70	76.73	76.22	76.34	76.44	75.88	-0.8%	0.0%

項目	10.1	前月比
問合せ物件平均	221.79	4.1%
平均単価(万円)	4,087.30	0.6%
平均面積(m ²)	62.37	-3.6%

東京エリア問合せランキング	
1位	中目黒
2位	王子
3位	高円寺
4位	西馬込
5位	池袋
6位	東大島
7位	飯田橋
8位	平井
9位	北千住
10位	目黒

◇東京エリア別レポート(マンション築10年以上)



対象エリア	項目	09.1	09.2	09.3	09.4	09.5	09.6	09.7	09.8	09.9	09.10	09.11	09.12	10.1	前月比	昨年比
都心エリア	物件数	1,023	969	937	919	817	767	769	760	738	706	792	784	849	8.3%	-17.0%
	平均坪単価(万円)	241.34	236.10	236.00	235.01	241.64	238.67	233.83	233.78	232.50	235.62	239.44	238.92	235.09	-1.6%	-2.6%
	平均価格(万円)	4,990.03	4,830.12	5,012.00	5,062.00	5,130.77	4,981.20	4,883.44	4,804.40	4,563.90	4,712.25	4,780.59	4,686.92	4,512.15	-3.7%	-9.6%
	平均面積(m ²)	62.57	61.54	63.35	63.56	63.68	62.56	62.28	61.27	58.97	59.61	59.71	59.01	57.77	-2.1%	-7.7%
城北エリア	物件数	1,485	1,469	1,367	1,297	1,181	1,101	1,094	1,143	1,083	1,107	1,175	1,195	1,270	6.3%	-14.5%
	平均坪単価(万円)	146.29	146.06	142.78	143.68	142.08	142.95	142.43	142.59	145.11	146.89	148.24	148.25	147.87	-0.3%	1.1%
	平均価格(万円)	2,438.18	2,469.97	2,399.00	2,414.00	2,400.68	2,332.53	2,263.77	2,289.00	2,384.13	2,397.68	2,470.14	2,479.84	2,459.02	-0.8%	0.9%
	平均面積(m ²)	53.59	54.64	54.77	54.64	54.56	53.30	52.04	52.58	53.88	53.66	55.44	55.24	54.89	-0.6%	2.4%
城東エリア	物件数	1,603	1,600	1,450	1,482	1,325	1,286	1,246	1,267	1,184	1,172	1,204	1,218	1,224	0.5%	-23.6%
	平均坪単価(万円)	126.02	125.16	125.17	122.81	122.45	121.41	122.24	122.54	123.28	125.57	126.64	127.97	127.49	-0.4%	1.2%
	平均価格(万円)	2,299.64	2,266.48	2,326.00	2,223.00	2,241.84	2,180.87	2,177.45	2,208.02	2,206.64	2,256.29	2,329.90	2,330.62	2,322.00	-0.4%	1.0%
	平均面積(m ²)	59.82	59.51	61.24	59.77	60.33	59.50	58.74	59.64	59.28	59.28	60.48	59.89	59.87	0.0%	0.1%
城西エリア	物件数	1,121	1,082	1,042	1,138	1,079	1,059	1,103	1,151	1,043	1,003	993	979	1,057	8.0%	-5.7%
	平均坪単価(万円)	175.90	167.87	166.63	165.85	164.93	167.20	166.15	167.35	167.29	169.71	172.56	172.57	177.31	2.7%	0.8%
	平均価格(万円)	2,690.13	2,514.51	2,498.00	2,427.00	2,412.05	2,408.09	2,392.68	2,439.71	2,415.69	2,436.40	2,557.00	2,522.43	2,633.51	4.4%	-2.1%
	平均面積(m ²)	49.12	48.52	48.99	47.44	47.48	46.79	46.89	46.99	46.87	46.64	48.12	47.30	48.06	1.6%	-2.2%
城南エリア	物件数	2,661	2,622	2,345	2,445	2,157	1,950	1,942	1,979	1,905	1,961	1,999	1,835	2,064	12.5%	-22.4%
	平均坪単価(万円)	194.43	192.55	192.82	191.80	192.58	194.36	193.36	193.92	196.77	200.10	200.69	204.39	202.15	-1.1%	4.0%
	平均価格(万円)	3,566.25	3,547.58	3,618.00	3,567.00	3,594.80	3,512.38	3,441.05	3,419.52	3,466.54	3,538.44	3,636.05	3,753.73	3,683.12	-1.9%	3.3%
	平均面積(m ²)	58.36	58.51	59.58	59.06	59.24	57.14	56.24	55.80	55.99	55.80	57.19	58.29	57.85	-0.8%	-0.9%
都下エリア	物件数	1,293	1,290	1,276	1,294	1,183	1,156	1,134	1,195	1,247	1,189	1,177	1,023	1,136	11.0%	-12.1%
	平均坪単価(万円)	103.22	100.80	98.74	99.57	99.12	99.22	98.70	96.24	95.25	99.63	101.02	103.04	102.29	-0.7%	-0.9%
	平均価格(万円)	1,983.78	1,970.54	1,943.00	1,913.00	1,933.23	1,931.69	1,926.70	1,871.26	1,842.86	1,925.14	1,912.01	1,959.52	1,950.48	-0.5%	-1.7%
	平均面積(m ²)	63.82	64.48	65.15	63.43	64.35	64.30	64.45	63.99	63.70	64.21	62.98	63.40	63.38	0.0%	-0.4%
エリア合計	物件数	9,186	9,030	8,417	8,583	7,742	7,319	7,288	7,495	7,200	7,138	7,340	7,034	7,600	8.0%	-17.3%
	平均坪単価(万円)	164.83	161.78	160.34	159.86	159.92	159.49	158.98	158.41	158.72	162.12	164.54	166.30	166.35	0.0%	0.9%
	平均価格(万円)	2,991.76	2,935.35	2,959.90	2,918.80	2,924.45	2,845.42	2,806.19	2,785.42	2,775.58	2,843.52	2,936.22	2,962.58	2,947.04	-0.5%	-1.5%
	平均面積(m ²)	57.93	58.04	59.00	58.00	58.32	57.18	56.54	56.46	56.53	57.42	57.34	57.14	57.14	-0.4%	-1.4%

間取り別	項目	09.1	09.2	09.3	09.4	09.5	09.6	09.7	09.8	09.9	09.10	09.11	09.12	10.1	前月比	昨年比
1Rタイプ	物件数	831	768	562	773	982	1,029	1,068	1,151	1,140	1,164	1,115	1,109	1,132	2.1%	36.2%
	平均坪単価(万円)	157.31	162.11	167.25	164.77	164.99	165.74	165.73	164.99	165.58	168.72	170.60	171.36	171.61	0.1%	9.1%
	平均価格(万円)	902.85	937.55	983.00	956.00	944.70	943.66	953.25	947.07	951.35	967.60	987.44	993.37	995.56	0.2%	10.3%
	平均面積(m ²)	18.97	19.12	19.42	19.19	18.93	18.82	19.01	18.98	18.99	18.96	19.13	19.16	19.18	0.1%	1.1%
DKタイプ	物件数	1,941	1,928	1,829	1,828	1,995	1,903	1,947	2,026	1,951	1,911	1,943	1,964	2,028	3.3%	4.5%
	平均坪単価(万円)	164.15	159.67	158.88	155.94	158.87	160.90	158.48	159.43	159.34	162.10	164.27	166.01	166.23	0.1%	1.3%
	平均価格(万円)	1,880.79	1,832.62	1,813.00	1,774.00	1,799.11	1,826.57	1,794.91	1,803.50	1,807.56	1,830.45	1,862.34	1,886.64	1,887.32	0.0%	0.3%
	平均面積(m ²)	37.88	37.94	37.73	37.61	37.44	37.53	37.44	37.39	37.50	37.33	37.48	37.57	37.53	-0.1%	-0.9%
FAタイプ	物件数	6,414	6,336	6,026	5,946	6,454	5,967	5,785	5,847	5,683	5,647	5,833	5,772	5,994	3.8%	-6.5%
	平均坪単価(万円)	172.31	168.53	166.83	167.81	168.13	167.39	166.51	165.16	164.41	167.53	170.24	170.77	171.16	0.2%	-0.7%
	平均価格(万円)	3,598.60	3,511.09	3,492.00	3,529.00	3,528.46	3,516.40	3,490.22	3,483.45	3,459.66	3,534.09	3,616.48	3,611.59	3,626.60	0.4%	0.8%
	平均面積(m ²)	69.04	68.87	69.20	69.53	69.38	69.44	69.29	69.73	69.56	69.74	70.23	69.91	70.04	0.2%	1.5%

項目	10.1	前月比
問合せ物件平均	153.15	-1.9%
平均単価(万円)	2558.41	-1.9%
平均面積(m ²)	55.06	0.9%

東京エリア問合せランキング	
1位	渋谷
2位	五反田
3位	目黒
4位	大森
5位	麻布十番
6位	大森海岸
7位	祐天寺
8位	錦糸町
9位	桜新町
10位	三鷹

◇神奈川エリアレポート(マンション築10年未満)



対象エリア	項目	09.1	09.2	09.3	09.4	09.5	09.6	09.7	09.8	09.9	09.10	09.11	09.12	10.1	前月比	昨年比
横浜エリア	物件数	797	767	709	675	629	649	666	697	693	708	644	606	665	9.7%	-16.6%
	平均坪単価(万円)	167.58	165.59	166.58	165.95	160.57	161.15	159.71	160.77	165.22	168.22	164.25	163.07	164.77	1.0%	-1.7%
	平均価格(万円)	3,725.26	3,664.73	3,756.00	3,692.00	3,600.91	3,592.86	3,566.21	3,532.67	3,602.10	3,566.25	3,452.32	3,415.53	3,498.53	2.5%	-6.1%
	平均面積(m ²)	74.31	74.10	74.93	74.03	74.67	74.48	74.84	74.04	73.26	71.95	71.35	70.94	71.62	1.0%	-3.6%
川崎エリア	物件数	237	251	213	216	203	202	191	205	211	231	227	227	229	0.9%	-3.4%
	平均坪単価(万円)	164.61	166.08	164.46	162.04	162.08	156.90	160.16	161.87	170.33	167.66	167.49	165.53	168.39	1.7%	2.3%
	平均価格(万円)	3,753.85	3,771.50	3,739.00	3,688.00	3,675.15	3,647.42	3,721.09	3,773.40	3,863.98	3,802.86	3,854.84	3,798.93	3,878.17	2.1%	3.3%
	平均面積(m ²)	75.47	74.99	75.30	75.53	75.30	77.18	76.82	77.62	77.27	76.63	76.31	76.28	76.54	0.4%	1.4%
湘南エリア	物件数	205	179	167	172	163	174	173	185	153	161	162	156	163	4.5%	-20.5%
	平均坪単価(万円)	141.99	130.92	136.71	140.27	144.16	147.94	147.59	147.27	148.96	165.77	161.48	157.30	153.77	-2.2%	8.3%
	平均価格(万円)	3,187.46	2,974.69	3,117.00	3,221.00	3,339.02	3,461.90	3,499.91	3,454.35	3,513.86	4,019.88	3,884.94	3,774.68	3,654.50	-3.2%	14.7%
	平均面積(m ²)	75.45	75.13	75.30	75.82	76.60	77.10	77.87	77.29	78.03	79.77	79.04	78.97	78.23	-0.9%	3.7%
県央エリア	物件数	206	194	163	168	177	166	153	146	121	121	122	130	145	11.5%	-29.6%
	平均坪単価(万円)	112.12	112.39	114.98	115.51	115.02	116.13	115.90	115.64	114.91	118.29	117.33	120.44	120.33	-0.1%	7.3%
	平均価格(万円)	2,352.25	2,360.73	2,472.00	2,454.00	2,378.57	2,346.52	2,374.26	2,393.71	2,405.87	2,509.01	2,541.59	2,650.30	2,602.64	-1.8%	10.6%
	平均面積(m ²)	69.59	69.94	71.38	70.11	68.53	67.02	67.98	68.66	69.18	70.27	71.78	73.14	71.97	-1.6%	3.4%
エリア合計	物件数	1,461	1,410	1,264	1,248	1,186	1,203	1,196	1,247	1,194	1,237	1,170	1,136	1,221	7.5%	-16.4%
	平均坪単価(万円)	155.27	153.50	155.23	154.38	151.42	151.98	152.07	153.24	158.36	162.31	159.01	157.14	157.94	0.5%	1.7%
	平均価格(万円)	3,459.57	3,408.19	3,496.20	3,446.30	3,389.13	3,405.91	3,422.81	3,420.65	3,501.50	3,555.43	3,486.33	3,442.90	3,474.09	0.9%	0.4%
	平均面積(m ²)	74.18	73.82	75.00	74.00	74.15	74.30	74.73	74.51	74.11	73.67	73.45	73.42	73.56	0.2%	-0.8%

間取り別	項目	09.1	09.2	09.3	09.4	09.5	09.6	09.7	09.8	09.9	09.10	09.11	09.12	10.1	前月比	昨年比
DKタイプ	物件数	66	72	52	52	66	65	60	74	73	90	81	87	81	-6.9%	22.7%
	平均坪単価(万円)	173.90	173.73	177.35	179.37	177.66	177.23	182.55	187.21	193.49	192.83	189.28	190.66	190.25	-0.2%	9.4%
	平均価格(万円)	2,073.29	2,051.00	2,112.00	2,178.00	2,141.56	2,118.46	2,161.33	2,187.38	2,202.41	2,139.49	2,120.07	2,107.06	2,100.54	-0.3%	1.3%
	平均面積(m ²)	39.41	39.03	39.36	40.14	39.85	39.52	39.14	38.62	37.63	36.68	37.03	36.53	36.50	-0.1%	-7.4%
FAタイプ	物件数	1,387	1,335	1,209	1,191	1,292	1,291	1,292	1,331	1,270	1,270	1,235	1,206	1,280	6.1%	-7.7%
	平均坪単価(万円)	153.51	152.00	154.39	153.36	149.41	150.53	149.99	149.61	153.62	157.08	154.56	152.37	153.95	1.0%	0.3%
	平均価格(万円)	3,535.58	3,486.29	3,561.00	3,508.00	3,434.12	3,470.91	3,469.43	3,472.69	3,554.81	3,650.33	3,570.27	3,523.62	3,557.37	1.0%	0.6%
	平均面積(m ²)	76.14	75.82	76.25	75.62	75.98	76.22	76.46	76.73	76.50	76.82	76.36	76.45	76.39	-0.1%	0.3%

項目	10.1	前月比	
問合せ物件平均	平均坪単価(万円)	155.94	10.9%
	平均単価(万円)	3,301.05	8.4%
	平均面積(m ²)	70.78	-3.0%

神奈川エリア問合せ順ランキング	
1位	溝の口
2位	国府
3位	元町・中華街
4位	横浜
5位	根岸
6位	上大岡
7位	新横浜
8位	川崎
9位	鶴見
10位	開成

◇神奈川エリアレポート(マンション築10年以上)



対象エリア	項目	09.1	09.2	09.3	09.4	09.5	09.6	09.7	09.8	09.9	09.10	09.11	09.12	10.1	前月比	昨年比
横浜エリア	物件数	2,507	2,661	2,399	2,487	2,416	2,540	2,653	2,713	2,743	2,708	2,640	2,519	2,658	5.5%	6.0%
	平均坪単価(万円)	110.41	109.51	107.57	106.73	107.95	107.24	107.78	107.60	108.18	109.82	109.73	111.28	111.50	0.2%	1.0%
	平均価格(万円)	2,105.99	2,088.72	2,118.00	2,067.00	2,085.95	2,044.76	2,049.46	2,056.27	2,089.44	2,102.57	2,126.76	2,165.39	2,164.77	0.0%	2.8%
	平均面積(m ²)	62.44	62.58	64.51	63.57	63.59	62.91	62.91	63.12	63.94	63.29	63.80	64.08	63.95	-0.2%	2.4%
川崎エリア	物件数	613	635	585	579	526	493	484	493	546	567	554	568	584	4.6%	-3.1%
	平均坪単価(万円)	119.40	117.82	118.71	116.96	116.70	115.47	113.77	114.51	117.72	119.28	120.74	119.99	120.95	0.8%	1.3%
	平均価格(万円)	2,341.43	2,315.05	2,393.00	2,318.00	2,341.75	2,253.80	2,216.61	2,192.21	2,264.94	2,299.23	2,323.76	2,291.93	2,316.03	1.1%	-1.1%
	平均面積(m ²)	65.06	65.00	66.59	65.18	66.07	64.72	64.58	63.74	64.77	64.85	64.70	63.96	64.21	0.4%	-1.3%
湘南エリア	物件数	759	749	757	788	767	771	844	866	808	803	825	781	860	10.1%	13.3%
	平均坪単価(万円)	93.92	93.51	94.73	95.16	95.21	94.27	93.97	94.34	96.73	100.26	100.03	99.60	98.62	-1.0%	5.0%
	平均価格(万円)	1,930.06	1,932.77	1,969.00	1,983.00	1,948.97	1,944.38	1,922.04	1,937.49	2,001.89	2,080.54	2,069.48	2,050.84	2,020.27	-1.5%	4.7%
	平均面積(m ²)	66.51	67.14	67.35	67.26	66.16	66.59	66.70	66.82	67.10	66.99	66.93	66.60	66.55	-0.1%	0.1%
県央エリア	物件数	732	798	723	776	790	741	704	711	712	721	682	623	659	5.8%	-10.0%
	平均坪単価(万円)	77.30	76.93	75.24	74.61	74.17	73.53	73.34	73.08	75.04	74.33	73.30	74.70	74.99	0.4%	-3.0%
	平均価格(万円)	1,475.97	1,464.65	1,435.00	1,416.00	1,385.73	1,388.55	1,365.48	1,356.00	1,393.48	1,391.19	1,357.57	1,400.48	1,391.41	-0.6%	-5.7%
	平均面積(m ²)	62.44	62.22	62.53	62.05	61.14	62.54	60.89	60.50	60.86	61.17	60.42	61.97	61.64	-0.5%	-1.3%
エリア合計	物件数	4,945	4,770	4,566	4,720	4,603	4,646	4,797	4,887	4,909	4,915	4,817	4,611	4,889	6.0%	-1.1%
	平均坪単価(万円)	101.85	101.02	100.80	99.95	100.08	99.67	99.90	100.05	101.76	103.12	103.10	104.25	104.40	0.1%	2.5%
	平均価格(万円)	1,974.24	1,970.49	2,003.40	1,963.00	1,956.38	1,930.59	1,927.48	1,932.77	1,981.85	2,001.43	2,012.21	2,037.68	2,035.19	-0.1%	3.1%
	平均面積(m ²)	63.53	64.11	65.00	64.00	63.93	63.71	63.51	63.52	64.18	63.86	63.98	64.24	64.15	-0.2%	1.0%

間取り別	項目	09.1	09.2	09.3	09.4	09.5	09.6	09.7	09.8	09.9	09.10	09.11	09.12	10.1	前月比	昨年比
1Rタイプ	物件数	254	276	152	229	278	295	333	367	332	329	289	284	283	-0.4%	11.4%
	平均坪単価(万円)	108.65	108.59	104.47	109.05	108.46	109.06	110.72	108.51	110.81	109.84	108.30	107.96	109.46	1.4%	0.7%
	平均価格(万円)	594.15	594.75	566.00	588.00	590.12	595.22	601.55	587.23	599.43	591.56	586.66	585.00	593.42	1.4%	-0.1%
	平均面積(m ²)	18.08	18.11	17.91	17.83	17.99	18.04	17.96	17.89	17.88	17.80	17.91	17.91	17.92	0.0%	-0.9%
DKタイプ	物件数	281	289	264	293	335	356	365	372	369	391	382	372	397	6.7%	41.3%
	平均坪単価(万円)	88.64	90.63	89.56	89.06	87.33	87.15	87.99	88.83	90.75	91.33	89.91	88.91	89.34	0.5%	0.8%
	平均価格(万円)	1,019.16	1,045.62	1,045.00	1,032.00	1,017.39	1,005.39	1,012.59	1,020.51	1,038.47	1,043.00	1,037.05	1,026.82	1,033.65	1.4%	1.4%
	平均面積(m ²)	38.01	38.14	38.58	38.32	38.51	38.14	38.04	37.98	37.83	37.75	38.13	38.18	38.25	0.2%	0.6%
FAタイプ	物件数	4,173	4,380	4,150	4,188	4,643	4,573	4,637	4,709	4,782	4,724	4,783	4,591	4,763	3.7%	14.1%
	平均坪単価(万円)	104.25	103.08	102.36	101.46	100.78	100.06	100.01	100.07	101.12	103.00	103.34	104.08	104.21	0.1%	0.0%
	平均価格(万円)	2,141.31	2,122.44	2,117.00	2,103.00	2,081.84	2,077.45	2,077.35	2,087.40	2,112.55	2,148.55	2,148.23	2,165.77	2,172.05	0.3%	1.4%
	平均面積(m ²)	67.90	68.07	68.37	68.52	68.29	68.63	68.67	68.96	69.06	68.95	68.72	68.79	68.90	0.2%	1.5%

項目	10.1	前月比
間合せ物件平均		
平均坪単価(万円)	101.99	9.7%
平均価格(万円)	1,892.07	17.2%
平均面積(m ²)	60.24	7.9%

神奈川エリア間合せ駅ランキング	
1位	横浜
2位	鶴見
3位	阪東橋
4位	新丸子
5位	川崎
6位	溝の口
7位	綱島
8位	根岸
9位	日吉
10位	さがみ野

◇埼玉エリアレポート(マンション築10年未満)



対象エリア	項目	09.1	09.2	09.3	09.4	09.5	09.6	09.7	09.8	09.9	09.10	09.11	09.12	10.1	前月比	昨年比
所沢エリア	物件数	60	76	66	65	73	75	68	69	70	54	62	67	64	-4.5%	6.7%
	平均坪単価(万円)	107.59	108.56	108.36	106.22	102.75	100.80	100.46	102.53	103.96	102.81	102.70	104.21	104.89	0.7%	-2.5%
	平均価格(万円)	2,341.67	2,360.00	2,381.00	2,318.00	2,299.86	2,252.67	2,202.35	2,215.94	2,330.43	2,311.67	2,385.48	2,418.66	2,446.64	1.2%	4.5%
	平均面積(m ²)	72.05	72.18	73.20	72.35	73.97	73.95	72.97	71.97	74.40	74.80	77.09	77.12	77.46	0.4%	7.5%
川越エリア	物件数	110	113	95	113	108	91	89	84	84	76	80	87	87	0.0%	-20.9%
	平均坪単価(万円)	120.35	118.06	120.06	117.96	117.87	116.52	115.83	117.11	115.38	119.33	117.79	117.35	118.58	1.1%	-1.5%
	平均価格(万円)	2,565.14	2,514.87	2,591.00	2,530.00	2,528.80	2,535.49	2,422.02	2,453.69	2,455.60	2,629.74	2,600.63	2,524.25	2,570.92	1.8%	0.2%
	平均面積(m ²)	71.15	71.10	72.17	72.07	71.78	72.86	70.14	70.38	71.27	73.71	73.29	71.35	71.75	0.6%	0.8%
浦和・大宮エリア	物件数	275	246	220	204	215	222	240	267	241	212	198	204	204	0.0%	-25.8%
	平均坪単価(万円)	133.79	133.09	131.87	127.57	129.68	124.98	124.72	125.10	129.68	134.12	133.10	138.21	134.42	-2.7%	0.5%
	平均価格(万円)	2,965.44	2,998.10	2,937.00	2,835.00	2,876.39	2,765.98	2,762.92	2,759.78	2,866.08	3,012.22	2,921.30	3,028.09	2,935.10	-3.1%	-1.0%
	平均面積(m ²)	73.55	74.73	74.03	74.14	74.13	73.55	73.63	73.24	73.99	74.76	73.32	73.20	73.00	-0.3%	-0.7%
越谷エリア	物件数	107	86	86	80	80	83	89	87	72	79	86	64	67	4.7%	-37.4%
	平均坪単価(万円)	107.82	104.59	103.72	103.32	104.76	103.45	104.25	105.35	107.23	107.33	111.45	111.38	118.25	6.2%	9.7%
	平均価格(万円)	2,496.07	2,290.59	2,383.00	2,366.00	2,416.45	2,385.35	2,285.06	2,420.38	2,492.14	2,485.94	2,615.70	2,466.25	2,603.28	5.6%	4.3%
	平均面積(m ²)	76.46	72.43	75.35	74.97	75.32	75.33	72.30	75.24	75.99	75.70	76.37	72.89	72.30	-0.8%	-5.4%
上尾・白岡エリア	物件数	26	18	20	15	15	11	11	12	11	9	7	6	6	0.0%	-76.9%
	平均坪単価(万円)	105.57	102.18	102.87	95.89	90.91	94.66	95.49	95.31	97.13	102.17	100.67	110.25	110.25	0.0%	4.4%
	平均価格(万円)	2,425.38	2,358.33	2,410.00	2,163.00	2,066.67	2,233.64	2,228.18	2,184.17	2,206.36	2,323.33	2,284.29	2,465.00	2,465.00	0.0%	1.6%
	平均面積(m ²)	75.52	75.49	76.84	74.18	74.96	78.15	77.21	75.68	74.89	74.86	74.88	74.68	74.68	0.0%	-1.1%
エリア合計	物件数	610	566	512	507	524	511	526	543	505	457	460	450	456	1.3%	-25.2%
	平均坪単価(万円)	120.53	119.23	118.39	115.61	116.07	113.60	114.07	115.66	117.86	120.21	119.40	122.80	121.96	-0.7%	1.2%
	平均価格(万円)	2,672.47	2,636.66	2,635.30	2,558.50	2,577.65	2,533.21	2,506.88	2,548.88	2,618.14	2,707.26	2,676.60	2,706.18	2,689.48	-0.6%	0.6%
	平均面積(m ²)	73.55	73.30	74.00	74.00	73.88	74.01	73.11	73.24	74.07	74.80	74.48	73.38	73.42	0.0%	-0.2%

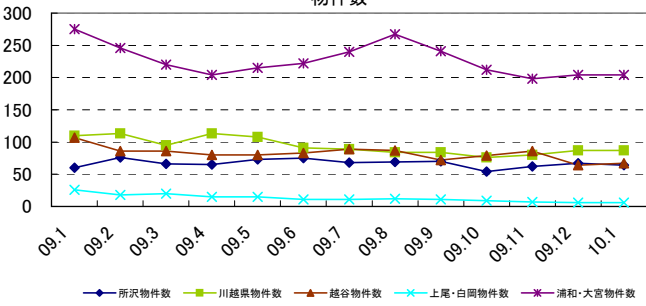
間取り別	項目	09.1	09.2	09.3	09.4	09.5	09.6	09.7	09.8	09.9	09.10	09.11	09.12	10.1	前月比	昨年比
FAタイプ	物件数	600	558	507	501	588	570	582	599	575	505	515	505	506	0.2%	-15.7%
	平均坪単価(万円)	119.65	118.53	117.57	114.49	115.19	112.90	112.93	114.18	115.75	118.81	117.97	120.53	120.04	-0.4%	0.3%
	平均価格(万円)	2,683.10	2,646.92	2,643.00	2,567.00	2,578.51	2,534.14	2,505.10	2,533.19	2,584.78	2,680.37	2,646.92	2,672.63	2,659.45	-0.5%	-0.9%
	平均面積(m ²)	74.13	73.82	74.32	74.13	74.00	74.20	73.33	73.34	73.82	74.58	74.17	73.30	73.24	-0.1%	-1.2%

項目	10.1	前月比	
問合せ物件平均	平均坪単価(万円)	120.95	6.3%
	平均単価(万円)	2,646.49	9.5%
	平均面積(m ²)	72.37	3.4%

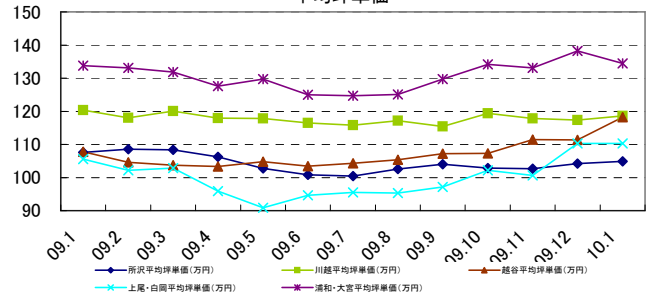
埼玉エリア問合せ順ランキング	
1位	大宮
2位	武蔵浦和
3位	せんげん台
4位	北浦和
5位	北戸田
6位	草加
7位	川口
8位	西川口
9位	新井宿
10位	松原団地

都道府県別グラフ

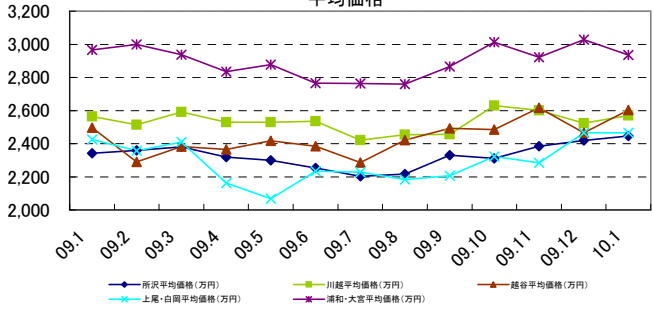
物件数



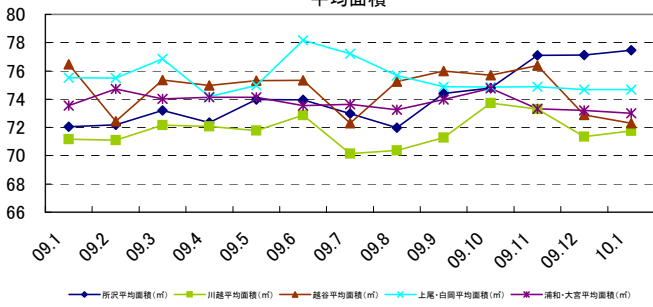
平均坪単価



平均価格

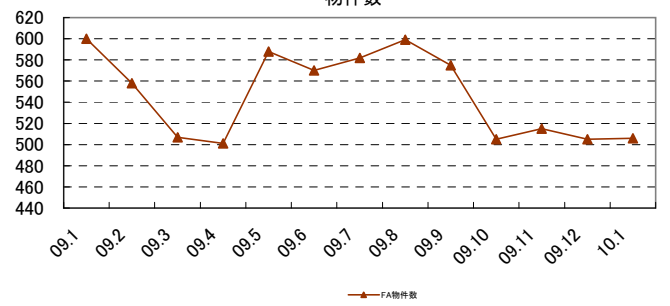


平均面積

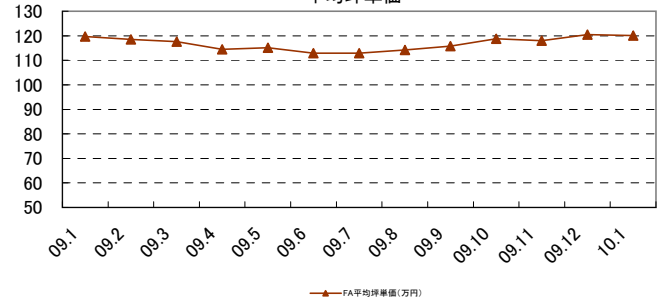


間取り別グラフ

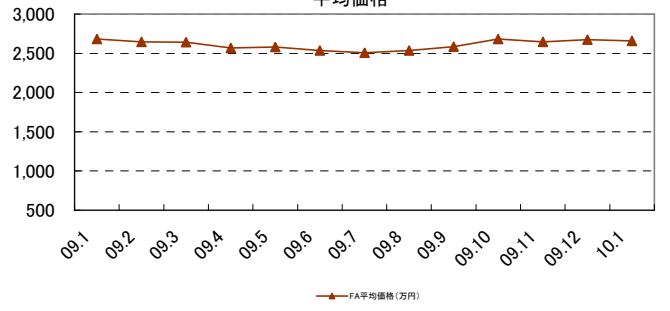
物件数



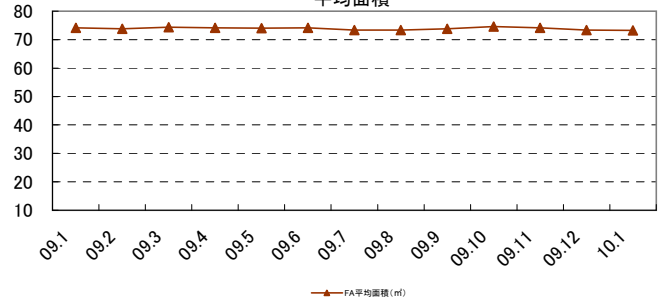
平均坪単価



平均価格



平均面積



◇埼玉エリアレポート(マンション築10年以上)



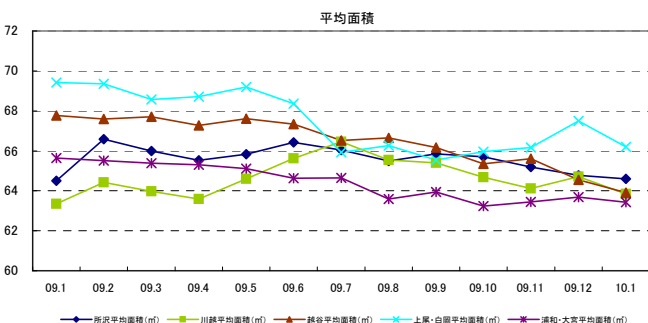
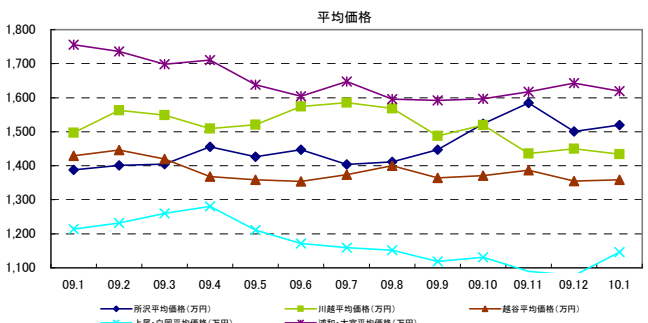
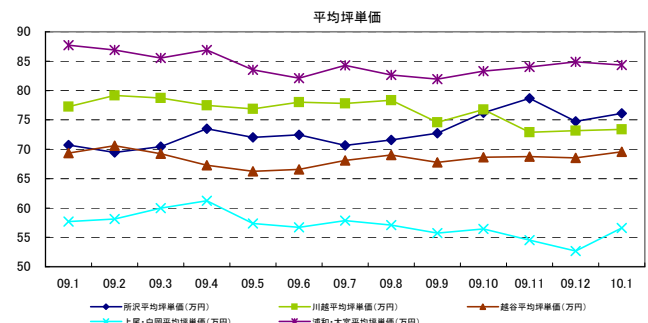
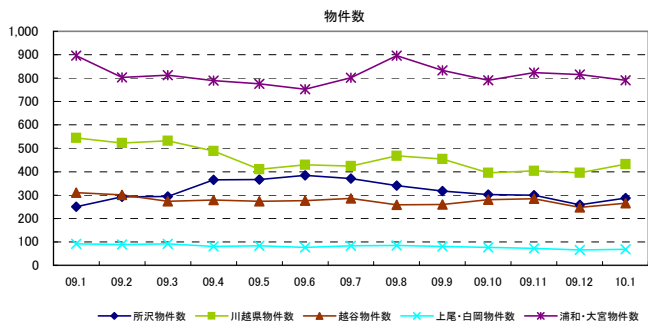
対象エリア	項目	09.1	09.2	09.3	09.4	09.5	09.6	09.7	09.8	09.9	09.10	09.11	09.12	10.1	前月比	昨年比
所沢エリア	物件数	251	293	294	365	366	385	371	340	317	303	300	258	287	11.2%	14.3%
	平均坪単価(万円)	70.72	69.47	70.46	73.48	72.02	72.43	70.65	71.57	72.72	76.21	78.64	74.74	76.11	1.8%	7.6%
	平均価格(万円)	1,388.12	1,401.43	1,405.00	1,456.00	1,426.02	1,447.62	1,403.87	1,411.44	1,447.51	1,523.42	1,584.48	1,500.34	1,519.96	1.3%	9.5%
	平均面積(m ²)	64.51	66.58	65.99	65.52	65.83	66.43	66.04	65.50	65.85	65.70	65.18	64.78	64.59	-0.3%	0.1%
川越エリア	物件数	545	522	532	488	410	429	424	468	454	396	403	396	432	9.1%	-20.7%
	平均坪単価(万円)	77.26	79.14	78.70	77.47	76.88	78.01	77.79	78.34	74.60	76.76	72.88	73.15	73.36	0.3%	-5.1%
	平均価格(万円)	1,496.96	1,563.04	1,549.00	1,509.00	1,520.48	1,573.95	1,585.06	1,568.65	1,487.26	1,520.05	1,435.57	1,450.12	1,433.66	-1.1%	-4.2%
	平均面積(m ²)	63.34	64.42	63.97	63.59	64.59	65.62	66.46	65.54	65.40	64.69	64.12	64.71	63.84	-1.3%	0.8%
浦和・大宮エリア	物件数	896	803	813	790	776	752	801	896	833	791	824	816	791	-3.1%	-11.7%
	平均坪単価(万円)	87.72	86.90	85.52	86.92	83.50	82.11	84.30	82.64	81.95	83.32	84.00	84.88	84.35	-0.6%	-3.8%
	平均価格(万円)	1,755.96	1,735.70	1,698.00	1,711.00	1,638.31	1,604.32	1,647.76	1,596.05	1,591.71	1,596.68	1,617.18	1,643.16	1,619.24	-1.5%	-7.8%
	平均面積(m ²)	65.64	65.51	65.39	65.30	65.11	64.63	64.65	63.59	63.94	63.23	63.44	63.69	63.43	-0.4%	-3.4%
越谷エリア	物件数	310	301	273	279	274	277	286	259	260	281	284	248	266	7.3%	-14.2%
	平均坪単価(万円)	69.36	70.57	69.26	67.28	66.26	66.58	68.09	69.01	67.78	68.64	68.74	68.55	69.55	1.5%	0.3%
	平均価格(万円)	1,428.98	1,446.65	1,420.00	1,368.00	1,358.29	1,354.22	1,373.50	1,399.94	1,364.42	1,370.97	1,387.23	1,354.76	1,358.68	0.3%	-4.9%
	平均面積(m ²)	67.76	67.59	67.71	67.28	67.61	67.34	66.51	66.65	66.17	65.36	65.61	64.55	63.90	-1.0%	-5.7%
上尾・白岡エリア	物件数	91	89	92	81	83	77	84	85	81	77	73	65	69	6.2%	-24.2%
	平均坪単価(万円)	57.67	58.11	59.97	61.25	57.35	56.70	57.84	57.06	55.71	56.40	54.53	52.68	56.57	7.4%	-1.9%
	平均価格(万円)	1,213.86	1,232.06	1,260.00	1,281.00	1,210.90	1,171.82	1,159.37	1,151.38	1,119.10	1,130.90	1,089.59	1,077.08	1,146.06	6.4%	-5.6%
	平均面積(m ²)	69.42	69.36	68.57	68.71	69.20	68.37	65.93	66.27	65.55	65.96	66.17	67.50	66.20	-1.9%	-4.6%
エリア合計	物件数	2,287	2,201	2,155	2,180	2,069	2,078	2,135	2,236	2,136	2,043	2,070	1,960	2,037	3.9%	-10.9%
	平均坪単価(万円)	76.60	76.14	75.92	75.99	74.13	73.96	74.67	74.55	73.38	74.58	74.60	74.64	74.41	-0.3%	-2.9%
	平均価格(万円)	1,526.66	1,529.86	1,517.20	1,505.80	1,472.49	1,473.48	1,484.79	1,470.08	1,449.97	1,464.69	1,466.33	1,467.33	1,451.12	-1.1%	-4.9%
	平均面積(m ²)	65.54	66.25	66.00	66.00	65.72	65.82	65.65	65.03	65.13	64.72	64.45	64.50	64.08	-0.7%	-2.2%

開散り別	項目	09.1	09.2	09.3	09.4	09.5	09.6	09.7	09.8	09.9	09.10	09.11	09.12	10.1	前月比	昨年比
DKタイプ	物件数	98	69	89	88	95	97	102	115	120	113	121	112	110	-1.8%	12.2%
	平均坪単価(万円)	62.44	60.24	65.51	62.68	62.75	64.89	64.61	62.26	61.60	60.85	58.45	59.37	59.68	0.5%	-4.4%
	平均価格(万円)	733.60	709.75	777.00	736.00	752.87	775.63	762.62	726.50	715.47	707.72	694.69	699.71	713.31	1.9%	-2.8%
	平均面積(m ²)	38.84	38.95	39.23	38.80	39.66	39.51	39.02	38.58	38.40	38.45	39.29	38.96	39.51	1.4%	1.7%
FAタイプ	物件数	2,152	2,107	2,051	2,059	2,139	2,211	2,244	2,302	2,243	2,106	2,133	2,057	2,088	1.5%	-3.0%
	平均坪単価(万円)	77.36	76.57	76.57	76.21	74.04	74.24	74.59	74.69	73.86	74.63	75.17	74.96	74.80	-0.2%	-3.3%
	平均価格(万円)	1,580.81	1,568.69	1,565.00	1,555.00	1,510.57	1,514.55	1,522.96	1,515.28	1,500.39	1,507.82	1,516.46	1,510.77	1,499.81	-0.7%	-5.1%
	平均面積(m ²)	67.55	67.73	67.58	67.47	67.44	67.44	67.50	67.07	67.15	66.79	66.69	66.63	66.29	-0.5%	-1.9%

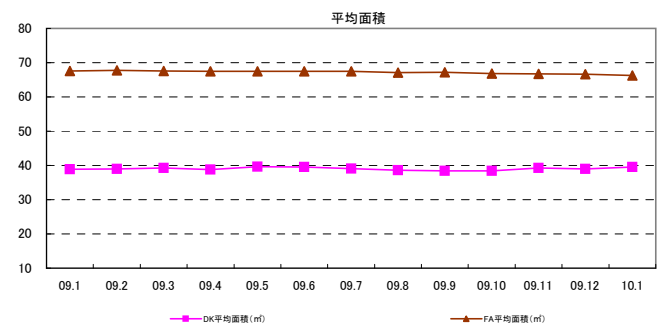
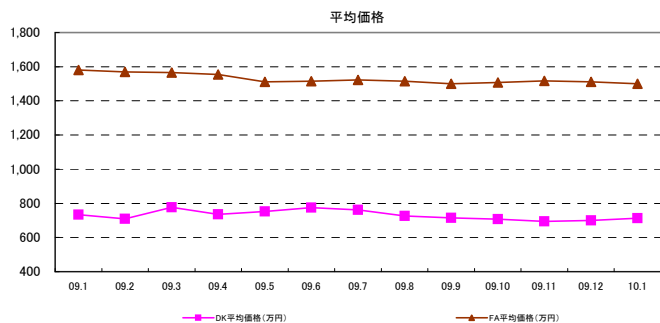
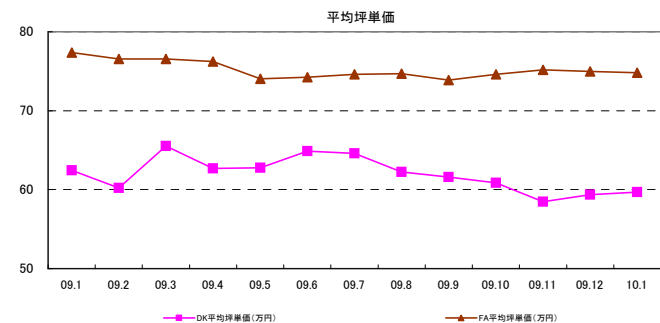
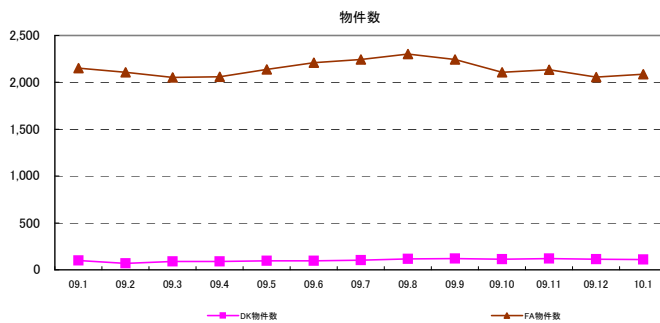
項目	10.1	前月比
問合せ物件平均		
平均坪単価(万円)	75.13	4.0%
平均価格(万円)	1,412.60	11.4%
平均面積(m ²)	61.83	9.0%

埼玉エリア問合せ件数ランキング	
1位	大宮
2位	上福岡
3位	川口
4位	ふじみ野
5位	与野
6位	熊谷
7位	戸田
8位	西川口
9位	北浦和
10位	武蔵浦和

都道府県別グラフ



間取り別グラフ



◇千葉エリアレポート(マンション築10年未満)



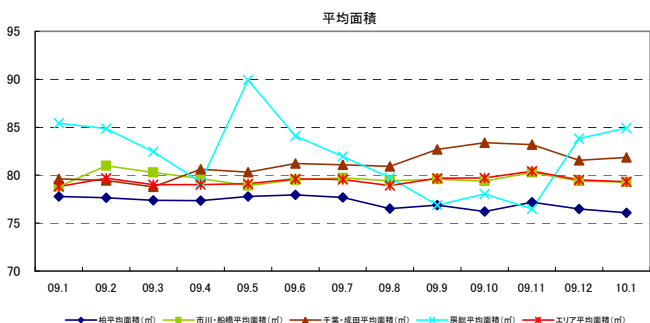
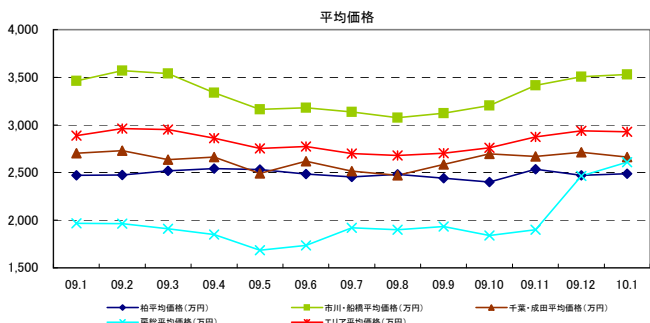
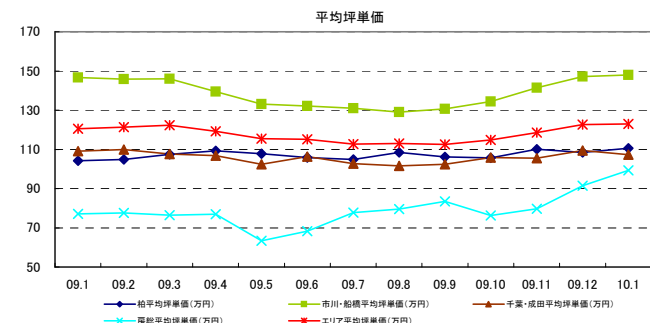
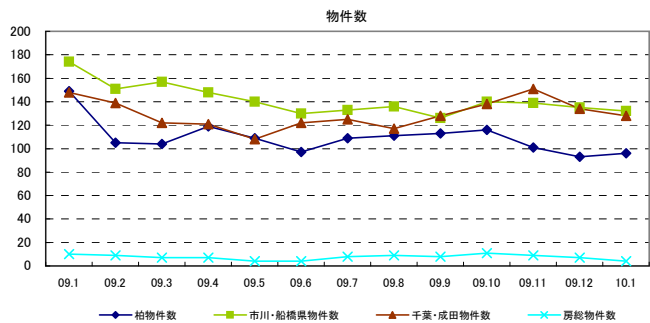
対象エリア	項目	09.1	09.2	09.3	09.4	09.5	09.6	09.7	09.8	09.9	09.10	09.11	09.12	10.1	前月比	昨年比
柏エリア	物件数	149	105	104	119	109	97	109	111	113	116	101	93	96	3.2%	-35.6%
	平均坪単価(万円)	104.22	104.92	107.46	109.30	107.80	105.86	104.90	108.48	106.13	105.68	110.14	108.42	110.53	1.9%	6.1%
	平均価格(万円)	2,471.58	2,474.38	2,519.00	2,543.00	2,531.48	2,485.84	2,452.66	2,480.99	2,441.29	2,399.83	2,534.26	2,469.56	2,487.10	0.7%	0.6%
	平均面積(m ²)	77.78	77.64	77.37	77.34	77.79	77.94	77.67	76.50	76.86	76.22	77.19	76.48	76.09	-0.5%	-2.2%
市川・船橋エリア	物件数	174	151	157	148	140	130	133	136	126	140	139	135	132	-2.2%	-24.1%
	平均坪単価(万円)	146.71	145.77	146.00	139.48	133.18	132.10	130.92	129.05	130.69	134.47	141.45	147.13	147.97	0.6%	0.9%
	平均価格(万円)	3,463.02	3,569.32	3,538.00	3,339.00	3,164.33	3,178.52	3,135.70	3,077.13	3,121.54	3,204.16	3,414.89	3,507.33	3,529.48	0.6%	1.8%
	平均面積(m ²)	78.82	80.99	80.27	79.65	78.92	79.51	79.72	79.40	79.59	79.37	80.27	79.37	79.27	-0.1%	0.6%
千葉・成田エリア	物件数	148	139	122	121	108	122	125	117	128	138	151	134	128	-4.5%	-13.5%
	平均坪単価(万円)	109.09	109.94	107.64	106.74	102.44	106.35	102.72	101.66	102.47	105.77	105.49	109.48	107.32	-2.0%	-1.6%
	平均価格(万円)	2,702.34	2,730.69	2,637.00	2,664.00	2,489.59	2,617.43	2,513.12	2,472.74	2,565.70	2,694.71	2,670.00	2,712.24	2,663.20	-1.8%	-1.4%
	平均面積(m ²)	79.62	79.44	78.78	80.62	80.31	81.22	81.10	80.90	82.67	83.37	83.20	81.54	81.86	0.4%	2.8%
房総エリア	物件数	10	9	7	7	4	4	8	9	8	11	9	7	4	-42.9%	-60.0%
	平均坪単価(万円)	77.17	77.67	76.44	77.00	63.47	68.26	77.77	79.49	83.49	76.30	79.64	91.43	99.25	8.6%	28.6%
	平均価格(万円)	1,966.00	1,962.22	1,909.00	1,850.00	1,686.25	1,735.00	1,921.25	1,898.89	1,932.50	1,838.18	1,901.11	2,462.86	2,607.50	5.9%	32.6%
	平均面積(m ²)	85.41	84.84	82.46	79.27	89.92	84.09	81.94	79.76	76.87	78.06	76.48	83.81	84.92	1.3%	-0.6%
エリア合計	物件数	482	404	391	396	361	354	376	374	376	406	401	369	361	-2.2%	-25.1%
	平均坪単価(万円)	120.47	121.31	122.40	119.18	115.55	115.20	112.77	113.09	112.60	114.81	118.51	122.64	122.90	0.2%	2.0%
	平均価格(万円)	2,887.38	2,960.41	2,950.70	2,862.00	2,755.01	2,773.67	2,699.94	2,677.97	2,704.49	2,759.44	2,873.29	2,937.23	2,928.68	-0.3%	1.4%
	平均面積(m ²)	78.81	79.67	79.00	79.00	79.11	79.63	79.54	79.54	78.93	79.67	79.71	80.43	79.31	-0.3%	0.6%

間取り別	項目	09.1	09.2	09.3	09.4	09.5	09.6	09.7	09.8	09.9	09.10	09.11	09.12	10.1	前月比	昨年比
FAタイプ	物件数	476	399	385	387	421	414	427	430	432	458	463	420	403	-4.0%	-15.3%
	平均坪単価(万円)	120.69	122.43	123.03	118.50	116.04	115.76	112.92	112.98	112.95	114.93	117.30	121.02	120.74	-0.2%	0.0%
	平均価格(万円)	2,899.58	2,974.65	2,967.00	2,862.00	2,798.84	2,803.47	2,731.19	2,717.79	2,742.22	2,792.95	2,877.04	2,973.66	2,952.70	-0.7%	1.8%
	平均面積(m ²)	79.42	80.32	79.73	79.84	79.74	80.06	79.95	79.52	80.26	80.33	81.08	81.23	80.84	-0.5%	1.8%

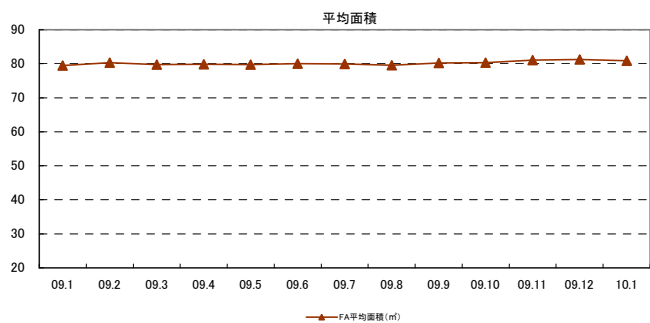
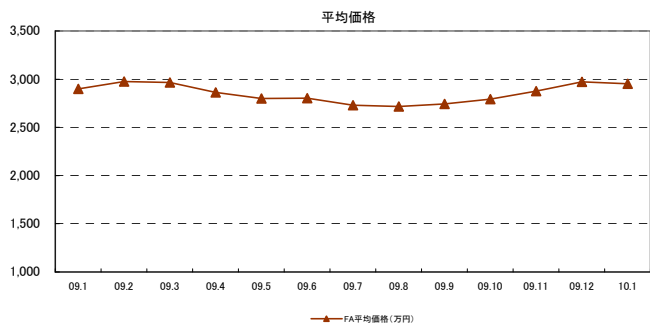
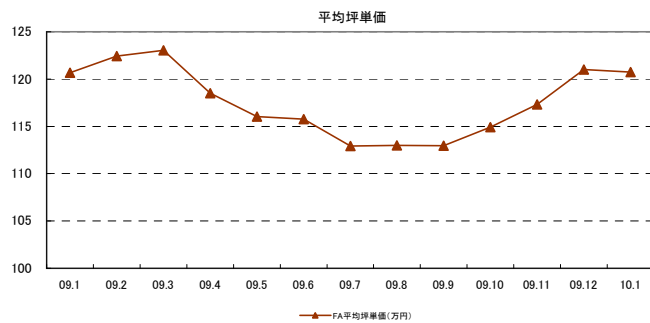
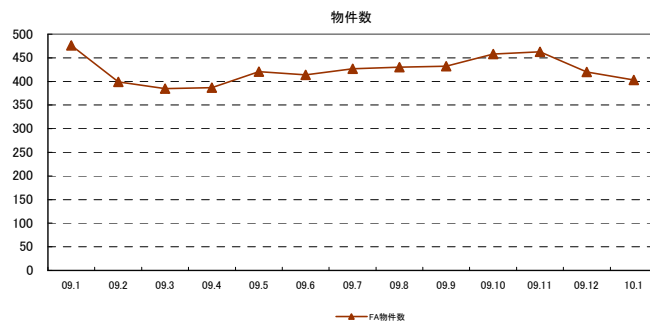
項目	10.1	前月比	
問合せ物件平均	平均坪単価(万円)	104.36	-8.0%
	平均価格(万円)	2,505.74	-9.0%
	平均面積(m ²)	78.30	-0.6%

千葉エリア問合せ駅ランキング	
1位	千葉
2位	千葉みなと
3位	本八幡
4位	浦安
5位	八千代中央
6位	南船橋
7位	船橋
8位	北柏
9位	幕張本郷
10位	西船橋

都道府県別グラフ



間取り別グラフ



◇千葉エリアレポート(マンション築10年以上)



対象エリア	項目	09.1	09.2	09.3	09.4	09.5	09.6	09.7	09.8	09.9	09.10	09.11	09.12	10.1	前月比	昨年比
柏エリア	物件数	432	393	382	390	398	365	356	366	373	344	350	348	359	3.2%	-16.9%
	平均坪単価(万円)	63.84	63.42	62.29	62.01	60.27	60.79	64.75	64.80	67.41	62.59	68.07	65.41	63.94	-2.2%	0.2%
	平均価格(万円)	1,348.15	1,333.28	1,389.00	1,402.00	1,364.91	1,353.07	1,388.95	1,397.72	1,433.96	1,343.19	1,457.87	1,393.85	1,366.46	-2.0%	1.4%
	平均面積(m ²)	70.09	69.58	72.68	73.58	73.70	72.33	71.07	71.55	70.21	70.33	70.67	69.92	70.04	0.2%	-0.1%
市川・船橋エリア	物件数	498	490	495	471	465	458	487	414	387	373	379	368	393	6.8%	-21.1%
	平均坪単価(万円)	94.64	89.21	89.10	85.33	84.44	85.28	84.76	85.62	86.24	89.74	93.29	91.08	91.06	0.0%	-3.8%
	平均価格(万円)	2,058.62	1,906.39	1,909.00	1,819.00	1,778.86	1,815.71	1,809.60	1,816.08	1,917.88	1,981.74	2,059.97	1,962.01	1,994.97	1.7%	-3.1%
	平均面積(m ²)	70.36	69.02	69.16	68.38	67.62	68.18	68.81	68.78	71.34	71.17	71.04	69.82	70.64	1.2%	0.4%
千葉・成田エリア	物件数	409	417	419	441	395	395	376	386	380	399	414	427	415	-2.8%	1.5%
	平均坪単価(万円)	68.04	66.76	64.43	61.52	61.51	62.21	61.23	61.41	61.68	62.05	62.52	63.16	62.76	-0.6%	-7.8%
	平均価格(万円)	1,509.17	1,470.74	1,419.00	1,347.00	1,340.80	1,340.00	1,324.11	1,320.87	1,342.43	1,372.06	1,382.95	1,385.74	1,379.73	-0.4%	-8.6%
	平均面積(m ²)	71.88	71.83	71.55	71.31	70.80	69.92	70.49	70.22	70.65	71.22	70.74	70.12	70.24	0.2%	-2.3%
房総エリア	物件数	81	78	72	66	62	67	72	67	61	63	67	57	66	15.8%	-18.5%
	平均坪単価(万円)	45.50	43.91	45.49	44.91	44.91	42.07	41.51	41.44	41.92	43.70	43.34	42.88	42.03	-2.0%	-7.6%
	平均価格(万円)	1,183.43	1,124.17	1,202.00	1,141.00	1,076.21	1,066.34	1,035.00	1,033.67	1,048.66	1,073.46	1,012.36	1,066.95	1,061.88	-0.5%	-10.3%
	平均面積(m ²)	85.33	84.02	87.27	83.63	81.32	82.73	81.57	82.13	81.82	80.16	75.97	80.66	81.79	1.4%	-4.1%
エリア合計	物件数	1,440	1,398	1,388	1,391	1,340	1,296	1,308	1,256	1,226	1,200	1,238	1,232	1,233	0.1%	-14.4%
	平均坪単価(万円)	74.24	71.94	71.25	68.50	67.86	68.71	69.50	68.75	69.65	69.40	71.84	70.42	64.95	-7.8%	-12.5%
	平均価格(万円)	1,618.75	1,551.36	1,562.50	1,498.80	1,475.90	1,491.13	1,495.83	1,474.81	1,520.93	1,523.39	1,573.57	1,523.06	1,450.76	-4.7%	-10.4%
	平均面積(m ²)	71.24	70.54	72.00	71.00	70.73	70.46	70.34	70.32	70.82	71.00	70.71	69.92	73.18	4.7%	2.7%

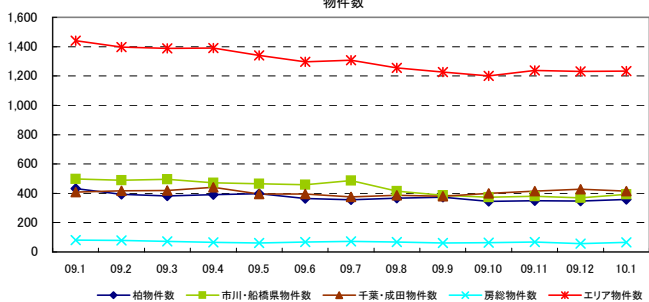
間取り別	項目	09.1	09.2	09.3	09.4	09.5	09.6	09.7	09.8	09.9	09.10	09.11	09.12	10.1	前月比	昨年比
DKタイプ	物件数	43	48	47	52	67	66	62	62	61	66	65	69	67	-2.9%	55.8%
	平均坪単価(万円)	50.59	55.33	63.73	60.02	57.18	53.99	54.05	52.95	47.58	49.70	48.32	48.99	50.21	2.5%	-0.8%
	平均価格(万円)	561.93	619.90	713.00	665.00	626.93	611.80	600.60	606.08	535.82	555.53	542.34	549.74	563.52	2.5%	0.3%
	平均面積(m ²)	36.72	37.04	36.99	36.63	36.24	37.46	36.74	37.84	37.23	36.95	37.10	37.10	37.11	0.0%	1.1%
FAタイプ	物件数	1,379	1,333	1,326	1,315	1,454	1,398	1,390	1,356	1,311	1,286	1,312	1,321	1,327	0.5%	-3.8%
	平均坪単価(万円)	75.48	73.02	72.34	69.75	69.28	69.94	70.23	69.64	71.09	71.92	73.74	72.48	72.04	-0.6%	-4.6%
	平均価格(万円)	1,666.59	1,598.98	1,605.00	1,546.00	1,518.89	1,532.94	1,540.05	1,522.57	1,566.94	1,591.82	1,623.94	1,589.28	1,585.57	-0.2%	-4.9%
	平均面積(m ²)	72.99	72.39	73.36	73.28	72.48	72.45	72.49	72.27	72.86	73.17	72.80	72.48	72.76	0.4%	-0.3%

項目	10.1	前月比
問合せ物件平均	74.00	20.6%
平均単価(万円)	1,492.42	13.5%
平均面積(m ²)	65.19	-5.7%

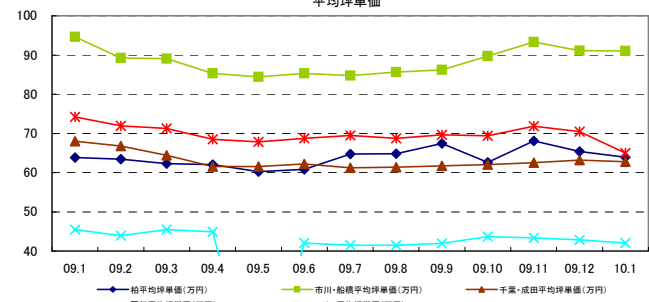
千葉エリア問合せ順ランキング	
1位	原木中山
2位	下総中山
3位	西船橋
4位	稲毛
5位	浦安
6位	北松戸
7位	幕張本郷
8位	南流山
9位	行徳
10位	津田沼

都道府県別グラフ

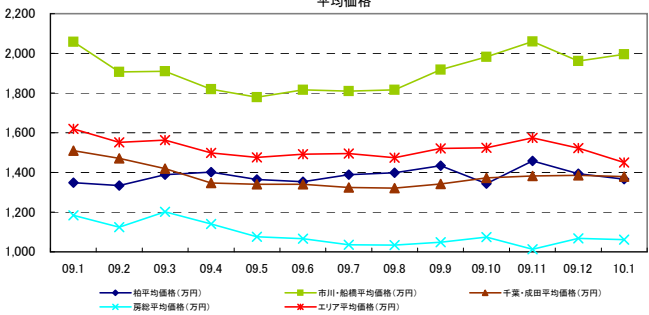
物件数



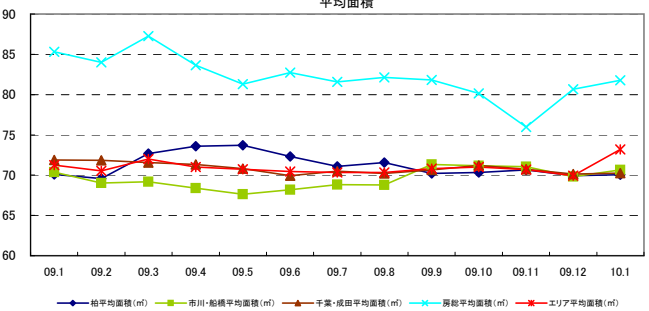
平均坪単価



平均価格

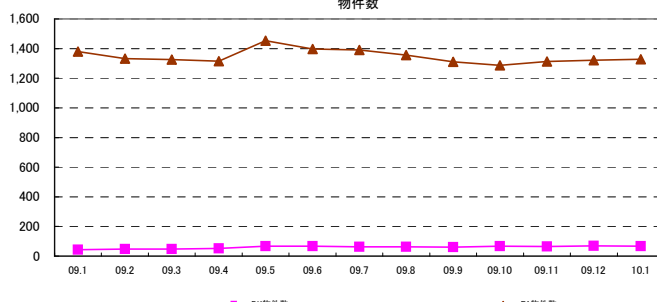


平均面積

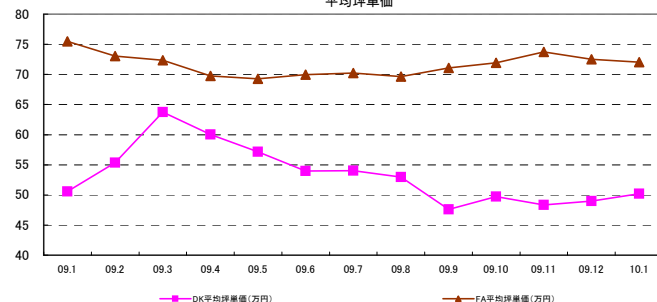


間取り別グラフ

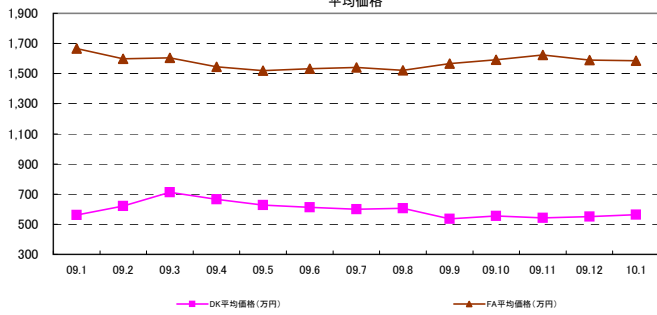
物件数



平均坪単価



平均価格



平均面積

