



HOME'Sマーケットレポート

【流通：首都圏 マンション版】 2009年12月度

築10年以上マンション、4ヶ月連続の価格上昇。

【当月サマリー】

登録物件	マンション 築10年未満			マンション 築10年以上		
	当月	対前月比	対前年比	当月	対前月比	対前年比
物件数	4,721	-2.5%	-23.9%	14,837	-4.1%	-15.7%
平均坪単価(万円)	163	0.8%	-0.2%	104	0.4%	-1.0%
平均価格(万円)	3,505	0.2%	-2.8%	1,998	0.0%	-1.8%
平均面積(m ²)	73	-0.7%	-1.5%	64	-0.2%	-0.6%

問い合わせ物件	マンション 築10年未満			マンション 築10年以上		
	当月	対前月比	対前年比	当月	対前月比	対前年比
平均坪単価(万円)	184	2.4%	-8.3%	120	-1.2%	-4.2%
平均価格(万円)	3,636	3.0%	-9.9%	2,060	0.9%	-6.9%
平均面積(m ²)	68	0.3%	-1.6%	56	1.0%	-0.9%

首都圏の築10年以上マンション物件は4ヶ月連続で平均坪単価が上昇。
築10年未満物件の坪単価も2009年8月を底として長期的に緩やかな上昇傾向にあり、坪単価は約1年前の価格まで回復。
一方で問い合わせ物件については、先月に引き続き、築10年以上物件の平均坪単価が下落傾向。
首都圏の物件の問い合わせ駅ランキングは、築10年未満物件は「馬込」、築10年以上物件は「麻布十番」がトップ。



NEXT CO.,LTD.

株式会社ネクスト
HOME'S事業本部
TEL: 03-6204-4050
FAX: 03-6204-3994

■集計方法

【対象物件】

住宅・不動産情報ポータルサイト『HOME'S』(<http://www.homes.co.jp/>)に掲載されているマンション・戸建・土地

【対象地域】

東京都・神奈川県・埼玉県・千葉県

【エリア分け】

都心エリア/港区・千代田区・中央区
城北エリア/板橋区・文京区・豊島区・北区・練馬区
城東エリア/葛飾区・江戸川区・江東区・荒川区・足立区・台東区・墨田区
城西エリア/新宿区・杉並区・中野区
城南エリア/渋谷区・世田谷区・大田区・品川区・目黒区
都下エリア/あきる野市・稲城市・羽村市・国分寺市・国立市・狛江市・三鷹市・小金井市・小平市・昭島市・
清瀬市・西多摩郡・西東京市・青梅市・多摩市・町田市・調布市・東久留米市・東村山市・東大和市・日野市・
八王子市・府中市・武蔵村山市・武蔵野市・福生市・立川市
横浜エリア/横浜市
川崎エリア/川崎市
湘南エリア/横須賀市・鎌倉市・茅ヶ崎市・三浦郡・三浦市・逗子市・藤沢市・平塚市
県央エリア/綾瀬市・伊勢原市・海老名市・厚木市・座間市・相模原市・大和市
所沢エリア/狭山市・所沢市・入間市
川越エリア/ふじみ野市・坂戸市・志木市・新座市・川越市・朝霞市・富士見市・和光市
浦和・大宮エリア/さいたま市・戸田市・川口市・鳩ヶ谷市・蕨市
越谷エリア/越谷市・三郷市・春日部市・草加市・八潮市
上尾・白岡エリア/桶川市・上尾市・南埼玉郡・北足立郡・北本市・蓮田市
柏エリア/我孫子市・鎌ヶ谷市・松戸市・柏市・野田市・流山市
市川・船橋エリア/浦安市・市川市・習志野市・船橋市
千葉・成田エリア/佐倉市・四街道市・市原市・成田市・千葉市・八千代市
房総エリア/印西市・印旛郡・君津市・山武郡・袖ヶ浦市・東金市・白井市・八街市・富津市・富里市・茂原市・
木更津市

【間取りタイプの分類】

1R : 0㎡～25㎡
DK(Dinks) : 26㎡～45㎡
FA(Family) : 46㎡～

【留意点】

当レポートにおける対象物件は、『HOME'S』(<http://www.homes.co.jp/>)に掲載されている物件であり
その価格・坪単価はあくまで新たな購入検討者に対して設定されたものになります。
したがって、現在入居中の物件の相場および変動とは必ずしも一致しません。

この調査の転記ご希望の場合は、必ず事前に下記までご確認ください。

引用の際は必ず

出典 : 「HOME'Sマーケットレポート」と明記をお願いします。

<問い合わせ先>

株式会社ネクスト

HOME'S事業本部

〒104-6215 東京都中央区晴海1-8-12 晴海アイランド トリトンスクエア オフィスタワーZ棟 15階
TEL: 03-6204-4050

◇首都圏レポート(マンション築10年未満)



対象エリア	項目	08.12	09.1	09.2	09.3	09.4	09.5	09.6	09.7	09.8	09.9	09.10	09.11	09.12	前月比	昨年比
東京都	物件数	3,660	3,670	3,406	3,253	3,311	3,063	2,804	2,738	2,827	2,719	2,694	2,811	2,766	-1.6%	-24.4%
	平均坪単価(万円)	253.15	251.45	251.47	251.21	249.29	249.86	249.07	247.66	245.68	247.12	250.98	248.80	248.51	-0.1%	-1.8%
	平均価格(万円)	5,321.82	5,322.13	5,306.47	5,332.70	5,286.60	5,174.47	5,052.43	4,963.96	4,933.24	4,925.12	4,945.00	4,951.04	4,934.89	-0.3%	-7.3%
	平均面積(m ²)	68.05	68.22	68.01	68.00	68.00	66.70	65.25	64.63	64.58	64.35	63.58	64.45	64.37	-0.1%	-5.4%
神奈川県	物件数	1,442	1,461	1,410	1,264	1,248	1,186	1,203	1,196	1,247	1,194	1,237	1,170	1,136	-2.9%	-21.2%
	平均坪単価(万円)	156.93	155.27	153.50	155.23	154.38	151.42	151.98	152.07	153.24	158.36	162.31	159.01	157.14	-1.2%	0.1%
	平均価格(万円)	3,471.35	3,459.57	3,408.19	3,496.20	3,446.30	3,389.13	3,405.91	3,422.81	3,420.65	3,501.50	3,555.43	3,486.33	3,442.90	-1.2%	-0.8%
	平均面積(m ²)	73.89	74.18	73.82	75.00	74.00	74.15	74.30	74.73	74.51	74.11	73.67	73.45	73.42	0.0%	-0.6%
埼玉県	物件数	609	610	566	512	507	524	511	526	543	505	457	460	450	-2.2%	-26.1%
	平均坪単価(万円)	122.01	120.53	119.23	118.39	115.61	116.07	113.60	114.07	115.66	117.86	120.21	119.40	122.80	2.8%	0.6%
	平均価格(万円)	2,721.04	2,672.47	2,636.66	2,635.30	2,558.50	2,577.65	2,533.21	2,506.88	2,548.88	2,618.14	2,707.26	2,676.60	2,708.18	1.1%	-0.5%
	平均面積(m ²)	73.93	73.55	73.30	74.00	74.00	73.88	74.01	73.11	73.24	74.07	74.80	74.48	73.38	-1.5%	-0.7%
千葉県	物件数	496	482	404	391	396	361	354	376	374	376	406	401	369	-8.0%	-25.6%
	平均坪単価(万円)	120.54	120.47	121.31	122.40	119.18	115.55	115.20	112.77	113.09	112.60	114.81	118.51	122.64	3.5%	1.7%
	平均価格(万円)	2,917.40	2,887.38	2,960.41	2,950.70	2,862.00	2,755.01	2,773.67	2,699.94	2,677.97	2,704.49	2,759.44	2,873.29	2,937.23	2.2%	0.7%
	平均面積(m ²)	79.19	78.81	79.67	79.00	79.00	79.11	79.63	79.54	78.93	79.67	79.71	80.43	79.52	-1.1%	0.4%
首都圏合計	物件数	6,207	6,223	5,786	5,420	5,462	5,134	4,872	4,836	4,991	4,794	4,794	4,842	4,721	-2.5%	-23.9%
	平均坪単価(万円)	163.16	161.93	161.38	161.81	159.62	158.22	157.46	156.64	156.92	158.98	162.08	161.43	162.77	0.8%	-0.2%
	平均価格(万円)	3,607.90	3,585.39	3,577.93	3,603.70	3,538.30	3,474.06	3,441.31	3,398.40	3,395.18	3,437.31	3,491.78	3,496.82	3,505.30	0.2%	-2.8%
	平均面積(m ²)	73.77	73.69	73.70	74.00	74.00	73.46	73.30	73.00	72.81	73.05	72.94	73.20	72.67	-0.7%	-1.5%

間取り別	項目	08.12	09.1	09.2	09.3	09.4	09.5	09.6	09.7	09.8	09.9	09.10	09.11	09.12	前月比	昨年比
1Rタイプ	物件数	199	203	209	218	223	224	255	266	293	300	296	299	302	1.0%	51.8%
	平均坪単価(万円)	295.26	293.04	285.63	285.35	282.30	274.12	275.47	278.63	275.18	275.71	277.29	275.66	278.52	1.0%	-5.7%
	平均価格(万円)	1,945.68	1,926.95	1,910.10	1,901.83	1,874.00	1,826.47	1,815.96	1,839.33	1,822.34	1,814.43	1,823.17	1,819.60	1,844.60	1.4%	-5.2%
	平均面積(m ²)	22.10	22.03	22.17	22.05	21.96	22.06	21.85	21.89	21.97	21.88	21.86	21.89	21.98	0.4%	-0.5%
DKタイプ	物件数	554	523	530	504	499	557	517	530	547	520	568	537	534	-0.6%	-3.6%
	平均坪単価(万円)	269.26	263.01	254.06	253.42	251.59	248.97	247.45	249.39	249.14	249.72	251.27	253.81	250.84	-1.2%	-6.8%
	平均価格(万円)	3,073.90	2,970.85	2,879.97	2,840.92	2,854.00	2,805.42	2,796.74	2,811.25	2,802.61	2,790.55	2,784.99	2,853.67	2,814.50	-1.4%	-8.4%
	平均面積(m ²)	37.76	37.46	37.59	37.29	37.64	37.42	37.50	37.45	37.34	37.06	36.75	37.15	37.07	-0.2%	-1.8%
FAタイプ	物件数	5,579	5,481	5,484	5,064	4,739	4,353	4,100	4,040	4,151	3,974	3,930	4,006	3,885	-3.0%	-30.4%
	平均坪単価(万円)	203.88	198.85	198.19	197.38	197.35	194.66	190.71	187.15	186.42	188.80	191.78	192.00	192.62	0.3%	-5.5%
	平均価格(万円)	4,831.50	4,678.48	4,683.26	4,684.31	4,725.00	4,650.22	4,544.31	4,465.24	4,464.09	4,508.26	4,568.93	4,568.97	4,582.40	0.3%	-5.2%
	平均面積(m ²)	76.15	75.87	76.04	76.18	76.70	76.67	76.44	76.49	76.59	76.75	76.74	76.67	76.54	-0.2%	0.5%

項目	09.12	前月比	昨年比
間合せ物件平均	183.60	2.4%	-8.3%
平均単価(万円)	3,635.51	3.0%	-9.9%
平均面積(m ²)	67.79	0.3%	-1.6%

首都圏エリア間合せ駅ランキング	
1位	馬込
2位	広尾
3位	錦糸町
4位	駒沢大学
5位	勝どき
6位	和泉多摩川
7位	三鷹
8位	千石
9位	川崎
10位	鶴見

◇首都圏レポート(マンション築10年以上)



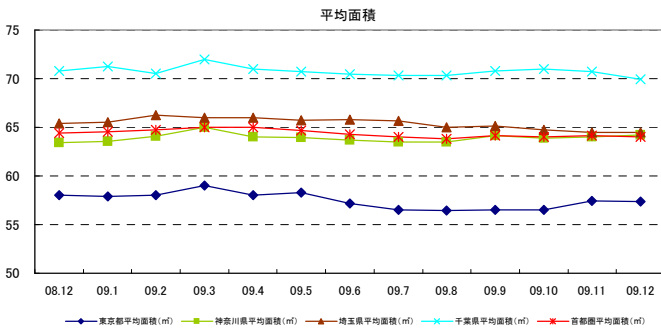
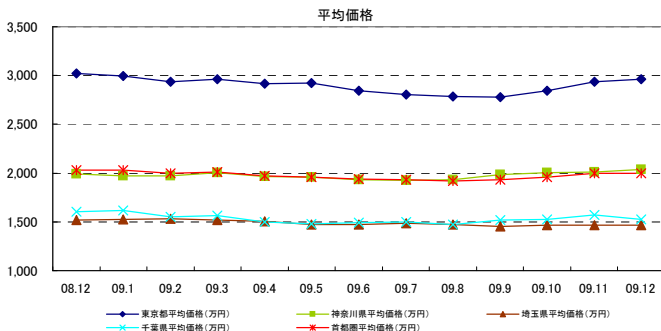
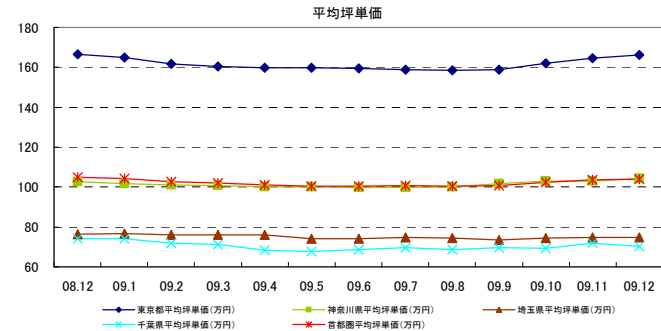
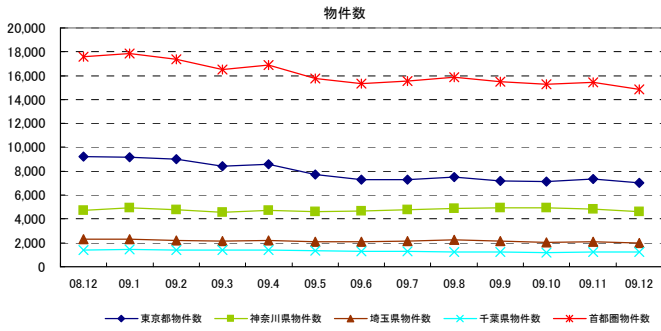
対象エリア	項目	08.12	09.1	09.2	09.3	09.4	09.5	09.6	09.7	09.8	09.9	09.10	09.11	09.12	前月比	昨年比
東京都	物件数	9,210	9,186	9,030	8,417	8,583	7,742	7,319	7,288	7,495	7,200	7,138	7,340	7,034	-4.2%	-23.6%
	平均坪単価(万円)	166.64	164.83	161.78	160.34	159.86	159.92	159.49	158.98	158.41	158.72	162.12	164.54	166.30	1.1%	-0.2%
	平均価格(万円)	3,021.12	2,991.76	2,935.35	2,959.90	2,918.80	2,924.45	2,845.42	2,806.19	2,785.42	2,775.58	2,843.52	2,936.22	2,962.58	0.9%	-1.9%
	平均面積(m ²)	58.04	57.93	58.04	59.00	58.00	58.32	57.18	56.54	56.46	56.53	56.53	57.42	57.34	-0.1%	-1.2%
神奈川県	物件数	4,708	4,945	4,770	4,566	4,720	4,603	4,646	4,797	4,887	4,909	4,915	4,817	4,811	-4.3%	-2.1%
	平均坪単価(万円)	102.72	101.85	101.02	100.80	99.95	100.08	99.67	99.90	100.05	101.76	103.12	103.10	104.25	1.1%	1.5%
	平均価格(万円)	1,990.86	1,974.24	1,970.49	2,003.40	1,963.00	1,956.38	1,930.59	1,927.48	1,932.77	1,981.85	2,001.43	2,012.21	2,037.68	1.3%	2.4%
	平均面積(m ²)	63.43	63.53	64.11	65.00	64.00	63.93	63.71	63.51	63.52	64.18	63.86	63.98	64.24	0.4%	1.3%
埼玉県	物件数	2,291	2,287	2,201	2,155	2,180	2,069	2,078	2,135	2,236	2,136	2,043	2,070	1,960	-5.3%	-14.4%
	平均坪単価(万円)	76.24	76.60	76.14	75.92	75.99	74.13	73.96	74.67	74.55	73.38	74.58	74.60	74.64	0.0%	-2.1%
	平均価格(万円)	1,516.92	1,526.66	1,529.86	1,517.20	1,505.80	1,472.49	1,473.48	1,484.79	1,470.08	1,449.97	1,464.69	1,466.33	1,467.33	0.1%	-3.3%
	平均面積(m ²)	65.39	65.54	66.25	66.00	66.00	65.72	65.82	65.65	65.03	65.13	64.72	64.45	64.50	0.1%	-1.4%
千葉県	物件数	1,401	1,440	1,398	1,388	1,391	1,340	1,296	1,308	1,256	1,226	1,200	1,238	1,232	-0.5%	-12.1%
	平均坪単価(万円)	73.98	74.24	71.94	71.25	68.50	67.86	68.71	69.50	68.75	69.65	69.40	71.84	70.42	-2.0%	-4.8%
	平均価格(万円)	1,604.59	1,618.75	1,551.36	1,562.50	1,498.80	1,475.90	1,491.13	1,495.83	1,474.81	1,520.93	1,523.39	1,573.57	1,523.06	-3.2%	-5.1%
	平均面積(m ²)	70.76	71.24	70.54	72.00	71.00	70.73	70.46	70.34	70.32	70.82	71.00	70.71	69.92	-1.1%	-1.2%
首都圏合計	物件数	17,610	17,858	17,399	16,526	16,874	15,754	15,339	15,528	15,874	15,471	15,296	15,465	14,837	-4.1%	-15.7%
	平均坪単価(万円)	104.90	104.38	102.72	102.08	101.07	100.50	100.46	100.76	100.44	100.88	102.30	103.52	103.90	0.4%	-1.0%
	平均価格(万円)	2,033.37	2,027.85	1,996.77	2,010.80	1,971.60	1,957.30	1,935.16	1,928.57	1,915.77	1,932.08	1,958.26	1,997.08	1,997.66	0.0%	-1.8%
	平均面積(m ²)	64.41	64.56	64.74	65.00	65.00	64.68	64.29	64.01	63.83	64.16	64.03	64.14	64.00	-0.2%	-0.6%

間取り別	項目	08.12	09.1	09.2	09.3	09.4	09.5	09.6	09.7	09.8	09.9	09.10	09.11	09.12	前月比	昨年比
1Rタイプ	物件数	1,157	1,162	1,050	755	1,060	961	1,100	1,198	1,297	1,206	1,238	1,157	1,080	-6.7%	-6.7%
	平均坪単価(万円)	148.21	142.18	146.18	149.25	147.84	148.35	151.01	149.00	148.00	150.86	152.68	154.51	155.65	0.7%	5.0%
	平均価格(万円)	851.83	809.56	839.79	871.00	853.00	848.80	851.01	852.17	845.84	865.13	872.66	896.41	902.26	0.7%	5.9%
	平均面積(m ²)	18.96	18.78	18.88	19.13	18.94	18.93	18.70	18.78	18.76	18.84	18.79	19.02	19.04	0.1%	0.4%
DKタイプ	物件数	2,391	2,371	2,332	2,229	2,273	2,013	1,979	2,033	2,107	2,027	2,008	2,048	1,983	-3.2%	-17.1%
	平均坪単価(万円)	150.18	148.93	145.90	144.89	141.82	141.67	142.41	140.28	141.36	141.48	143.04	144.46	147.21	1.9%	-2.0%
	平均価格(万円)	1,717.32	1,707.66	1,677.51	1,658.00	1,615.00	1,612.91	1,620.78	1,591.24	1,599.79	1,601.74	1,612.24	1,639.42	1,674.24	2.1%	-2.5%
	平均面積(m ²)	37.84	37.93	37.98	37.88	37.72	37.75	37.76	37.64	37.56	37.62	37.45	37.70	37.80	0.2%	-0.1%
FAタイプ	物件数	14,062	14,325	14,021	13,553	13,527	12,780	12,260	12,297	12,470	12,238	12,050	12,260	11,774	-4.0%	-16.3%
	平均坪単価(万円)	125.60	124.37	122.53	120.85	120.05	118.57	116.25	115.84	115.44	115.69	118.12	120.16	120.90	0.6%	-3.7%
	平均価格(万円)	2,690.17	2,658.14	2,614.99	2,595.00	2,594.00	2,551.49	2,499.67	2,485.84	2,485.47	2,482.82	2,542.47	2,596.52	2,606.80	0.4%	-3.1%
	平均面積(m ²)	68.96	68.90	68.91	69.11	69.27	69.04	69.11	69.11	69.28	69.38	69.41	69.45	69.36	-0.1%	0.6%

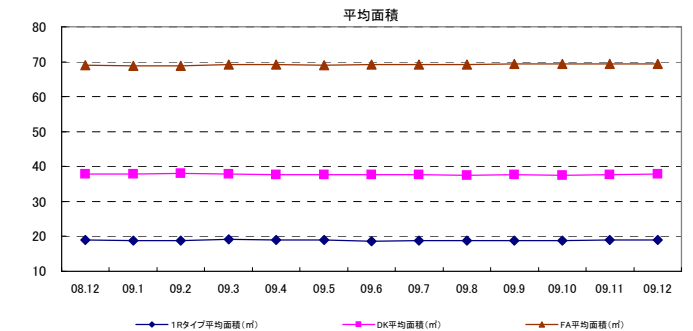
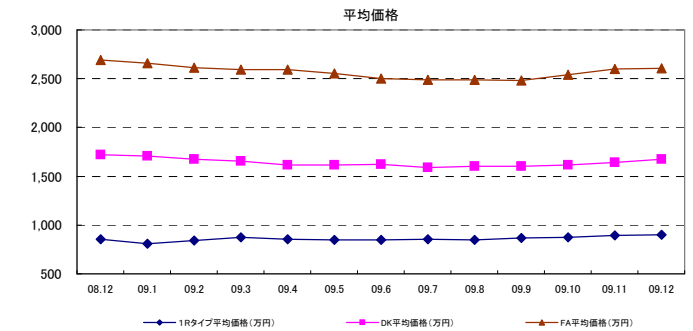
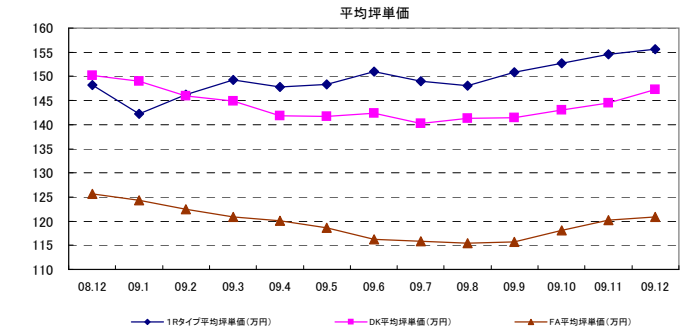
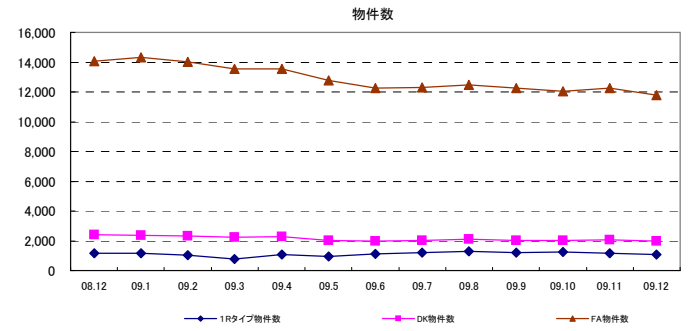
項目	09.12	前月比	昨年比
間合せ物件平均	120.43	-1.2%	-4.2%
平均単価(万円)	2059.91	0.9%	-6.9%
平均面積(m ²)	56.44	1.0%	-0.9%

首都圏エリア間合せ駅ランキング	
1位	麻布十番
2位	西川口
3位	川崎
4位	横浜
5位	川口
6位	船橋
7位	大宮
8位	大森
9位	目黒
10位	三鷹

都道府県別グラフ



間取り別グラフ



◇東京エリア別レポート(マンション築10年未満)



対象エリア	項目	08.12	09.1	09.2	09.3	09.4	09.5	09.6	09.7	09.8	09.9	09.10	09.11	09.12	前月比	昨年比
都心エリア	物件数	802	817	757	722	707	711	613	564	566	560	587	605	591	-2.3%	-26.3%
	平均坪単価(万円)	357.91	356.26	352.98	354.83	351.45	347.06	347.93	348.05	349.90	348.51	347.38	347.33	346.09	-0.4%	-3.3%
	平均価格(万円)	8,019.03	8,153.96	8,070.58	8,076.00	7,915.00	7,593.57	7,646.25	7,599.62	7,761.67	7,697.51	7,538.66	7,538.15	7,396.68	-1.9%	-7.8%
	平均面積(m ²)	69.19	70.46	70.50	70.26	69.18	67.24	66.87	65.72	66.60	66.51	66.20	66.62	64.95	-2.5%	-6.1%
城北エリア	物件数	421	448	401	380	391	382	341	353	366	354	374	393	385	-2.0%	-8.6%
	平均坪単価(万円)	215.53	210.03	210.98	211.68	214.23	214.18	223.39	220.21	217.73	219.74	228.60	220.64	221.96	0.6%	3.0%
	平均価格(万円)	4,175.23	4,076.48	4,129.99	4,207.00	4,240.00	4,149.08	4,191.00	4,011.30	4,018.43	4,003.44	4,004.85	3,971.49	3,948.55	-0.6%	-5.4%
	平均面積(m ²)	64.12	64.35	65.01	65.91	65.30	63.08	61.10	60.33	61.39	61.01	58.51	60.56	60.06	-0.8%	-6.3%
城東エリア	物件数	764	688	625	586	602	547	510	500	530	492	508	557	559	0.4%	-26.8%
	平均坪単価(万円)	188.66	183.42	179.97	181.76	182.99	184.77	181.13	182.24	180.26	180.89	182.80	184.73	187.90	1.7%	-0.4%
	平均価格(万円)	4,090.52	3,948.79	3,791.66	3,798.00	3,799.00	3,767.50	3,575.65	3,551.42	3,572.34	3,597.61	3,606.88	3,668.87	3,757.39	2.4%	-8.1%
	平均面積(m ²)	71.38	71.11	70.18	69.72	69.07	67.72	66.07	66.00	66.67	68.62	66.87	67.44	67.64	0.3%	-5.2%
城西エリア	物件数	371	401	387	371	357	319	329	339	348	346	334	334	345	3.3%	-7.0%
	平均坪単価(万円)	263.26	261.78	262.40	258.90	259.95	258.95	262.22	265.76	265.70	264.53	270.20	271.96	270.86	-0.4%	2.9%
	平均価格(万円)	4,844.98	4,679.57	4,785.94	4,829.00	4,801.00	4,638.65	4,521.62	4,480.53	4,435.77	4,409.99	4,431.82	4,444.10	4,475.88	0.7%	-7.6%
	平均面積(m ²)	59.90	58.11	58.46	59.69	59.23	56.78	54.70	53.18	52.21	51.73	50.92	50.64	51.49	1.7%	-14.0%
城南エリア	物件数	822	815	780	736	752	650	589	595	607	571	537	553	539	-2.5%	-34.4%
	平均坪単価(万円)	281.75	279.64	280.70	282.93	281.34	281.17	284.78	278.40	275.06	278.47	277.62	277.80	272.51	-1.9%	-3.3%
	平均価格(万円)	5,754.03	5,804.05	5,777.20	5,900.00	5,993.00	5,785.60	5,713.69	5,624.47	5,488.81	5,463.61	5,474.52	5,569.75	5,520.39	-0.9%	-4.1%
	平均面積(m ²)	66.60	67.23	66.32	67.03	68.24	66.19	64.66	65.28	64.60	63.24	63.54	64.17	65.04	1.4%	-2.3%
都下エリア	物件数	480	501	456	461	501	454	422	387	410	396	354	369	347	-6.0%	-27.7%
	平均坪単価(万円)	156.95	156.86	157.29	152.31	156.64	154.85	148.25	147.79	150.85	150.10	154.09	149.59	149.91	0.2%	-4.5%
	平均価格(万円)	3,409.11	3,434.34	3,465.18	3,396.00	3,474.00	3,445.46	3,256.33	3,224.74	3,204.21	3,151.43	3,238.62	3,219.58	3,280.19	1.9%	-3.8%
	平均面積(m ²)	73.09	73.73	74.52	74.97	75.19	75.36	74.32	74.24	72.41	71.65	71.84	73.46	74.62	1.6%	2.1%
エリア合計	物件数	3,660	3,670	3,406	3,253	3,311	3,063	2,804	2,738	2,827	2,719	2,694	2,811	2,766	-1.6%	-24.4%
	平均坪単価(万円)	253.15	251.45	251.47	251.21	249.29	249.86	249.07	247.66	245.68	247.12	250.98	248.80	248.51	-0.1%	-1.8%
	平均価格(万円)	5,321.82	5,323.13	5,306.47	5,332.70	5,286.60	5,174.47	5,052.43	4,963.96	4,933.24	4,925.12	4,945.00	4,951.04	4,834.89	-0.3%	-7.3%
	平均面積(m ²)	68.05	68.22	68.01	68.00	68.00	66.70	65.25	64.63	64.58	64.35	63.58	64.45	64.37	-0.1%	-5.4%

間取り別	項目	08.12	09.1	09.2	09.3	09.4	09.5	09.6	09.7	09.8	09.9	09.10	09.11	09.12	前月比	昨年比
1Rタイプ	物件数	191	199	213	189	218	292	311	319	345	360	378	292	387	32.5%	102.6%
	平均坪単価(万円)	290.21	286.08	287.10	282.73	283.10	286.65	285.14	287.64	283.92	281.59	286.49	282.86	283.40	0.2%	-2.3%
	平均価格(万円)	1,937.33	1,922.01	1,915.21	1,874.00	1,881.00	1,911.99	1,891.10	1,909.58	1,890.17	1,870.87	1,895.63	1,876.49	1,883.19	0.4%	-2.8%
	平均面積(m ²)	22.07	22.21	22.05	21.91	21.96	22.05	21.92	21.95	22.01	21.96	21.87	21.93	21.97	0.2%	-0.5%
DKタイプ	物件数	448	450	421	418	434	570	533	548	558	549	597	563	556	-1.2%	24.1%
	平均坪単価(万円)	276.71	267.77	267.60	268.38	262.03	259.01	257.74	258.65	258.56	258.75	262.27	265.32	265.78	0.2%	-4.0%
	平均価格(万円)	3,115.71	3,023.68	2,999.15	3,010.00	2,964.00	2,926.06	2,918.68	2,926.94	2,921.51	2,908.13	2,933.81	2,999.16	2,997.13	-0.1%	-3.8%
	平均面積(m ²)	37.22	37.33	37.05	37.08	37.40	37.35	37.43	37.41	37.35	37.15	36.98	37.37	37.28	-0.2%	0.2%
FAタイプ	物件数	3,021	3,021	2,773	2,649	2,655	2,718	2,490	2,355	2,421	2,340	2,292	2,436	2,420	-0.7%	-19.9%
	平均坪単価(万円)	256.60	256.64	256.57	256.33	254.55	256.20	256.33	255.09	253.63	252.02	256.42	252.56	253.61	0.4%	-1.2%
	平均価格(万円)	5,862.96	5,888.48	5,917.11	5,943.00	5,944.00	5,942.35	5,932.52	5,916.36	5,884.83	5,849.71	5,912.52	5,832.44	5,864.39	0.5%	0.0%
	平均面積(m ²)	75.53	75.85	76.24	76.64	77.19	76.67	76.51	76.67	76.70	76.73	76.22	76.34	76.44	0.1%	1.2%

項目	09.12	前月比	
問合せ物件平均	平均坪単価(万円)	213.12	2.8%
	平均単価(万円)	4,061.16	4.3%
	平均面積(m ²)	64.67	1.0%

東京エリア問合せ駅ランキング	
1位	馬込
2位	広尾
3位	両国
4位	東雲
5位	辰巳
6位	錦糸町
7位	豊洲
8位	四ツ谷
9位	飯田橋
10位	京王多摩センター

◇東京エリア別レポート(マンション築10年以上)



対象エリア	項目	08.12	09.1	09.2	09.3	09.4	09.5	09.6	09.7	09.8	09.9	09.10	09.11	09.12	前月比	昨年比
都心エリア	物件数	1,039	1,023	969	937	919	817	767	769	760	738	706	792	784	-1.0%	-24.5%
	平均坪単価(万円)	241.92	241.34	236.10	236.00	235.01	241.64	238.67	233.83	233.78	232.50	235.62	239.44	238.92	-0.2%	-1.2%
	平均価格(万円)	4,944.21	4,990.03	4,830.12	5,012.00	5,062.00	5,130.77	4,981.20	4,883.44	4,804.40	4,563.90	4,712.25	4,780.59	4,686.92	-2.0%	-5.2%
	平均面積(m ²)	61.46	62.57	61.54	63.35	63.56	63.68	62.56	62.28	61.27	58.97	59.61	59.71	59.01	-1.2%	-4.0%
城北エリア	物件数	1,483	1,485	1,469	1,367	1,297	1,181	1,101	1,094	1,143	1,083	1,107	1,175	1,195	1.7%	-19.4%
	平均坪単価(万円)	148.77	146.29	146.06	142.78	143.68	142.08	142.95	142.43	142.59	145.11	146.89	148.24	148.25	0.0%	-0.3%
	平均価格(万円)	2,520.01	2,438.18	2,469.97	2,399.00	2,414.00	2,400.68	2,332.53	2,263.77	2,289.00	2,384.13	2,397.68	2,470.14	2,479.84	0.4%	-1.6%
	平均面積(m ²)	54.61	53.59	54.64	54.77	54.64	54.56	53.30	52.04	52.58	53.88	53.66	55.44	55.24	-0.4%	1.2%
城東エリア	物件数	1,635	1,603	1,600	1,450	1,482	1,325	1,286	1,246	1,267	1,184	1,172	1,204	1,218	1.2%	-25.5%
	平均坪単価(万円)	127.09	126.02	125.16	125.17	122.81	122.45	121.41	122.24	122.54	123.28	125.57	126.64	127.97	1.0%	0.7%
	平均価格(万円)	2,319.66	2,299.64	2,266.48	2,326.00	2,223.00	2,241.84	2,180.87	2,177.45	2,208.02	2,206.64	2,256.29	2,329.90	2,330.62	0.0%	0.5%
	平均面積(m ²)	60.04	59.82	59.51	61.24	59.77	60.33	59.50	58.74	59.64	59.28	59.28	60.48	59.89	-1.0%	-0.3%
城西エリア	物件数	1,124	1,121	1,082	1,042	1,138	1,079	1,059	1,103	1,151	1,043	1,003	993	979	-1.4%	-12.9%
	平均坪単価(万円)	178.29	175.90	167.87	166.63	165.85	164.93	167.20	166.15	167.35	167.29	169.71	172.56	172.57	0.0%	-3.2%
	平均価格(万円)	2,724.20	2,690.13	2,514.51	2,498.00	2,427.00	2,412.05	2,408.09	2,392.68	2,439.71	2,415.69	2,436.40	2,557.00	2,522.43	-1.4%	-7.4%
	平均面積(m ²)	49.19	49.12	48.52	48.99	47.44	47.48	46.79	46.89	46.99	46.87	46.64	48.12	47.30	-1.7%	-3.8%
城南エリア	物件数	2,673	2,661	2,622	2,345	2,445	2,157	1,950	1,942	1,979	1,905	1,961	1,999	1,835	-8.2%	-31.4%
	平均坪単価(万円)	195.26	194.43	192.55	192.82	191.80	192.58	194.36	193.36	193.92	196.77	200.10	200.69	204.39	1.8%	4.7%
	平均価格(万円)	3,556.01	3,566.25	3,547.58	3,618.00	3,567.00	3,594.80	3,512.38	3,441.05	3,419.52	3,466.54	3,538.44	3,636.05	3,753.73	3.2%	5.6%
	平均面積(m ²)	57.97	58.36	58.51	59.58	59.06	59.24	57.14	56.24	55.80	55.99	55.80	57.19	58.29	1.9%	0.6%
都下エリア	物件数	1,256	1,293	1,290	1,276	1,294	1,183	1,156	1,134	1,195	1,247	1,189	1,177	1,023	-13.1%	-18.6%
	平均坪単価(万円)	105.62	103.22	100.80	98.74	99.57	99.12	99.22	98.70	96.24	95.25	99.63	101.02	103.04	2.0%	-2.4%
	平均価格(万円)	2,062.46	1,983.78	1,970.54	1,943.00	1,913.00	1,933.23	1,931.69	1,926.70	1,871.26	1,842.86	1,925.14	1,912.01	1,959.52	2.5%	-5.0%
	平均面積(m ²)	64.76	63.62	64.48	65.15	63.43	64.35	64.30	64.45	63.99	63.70	64.21	62.98	63.40	0.7%	-2.1%
エリア合計	物件数	9,210	9,186	9,030	8,417	8,583	7,742	7,319	7,288	7,495	7,200	7,138	7,340	7,034	-4.2%	-23.6%
	平均坪単価(万円)	166.64	164.83	161.78	160.34	159.86	159.92	159.49	158.98	158.41	158.72	162.12	164.54	166.30	1.1%	-0.2%
	平均価格(万円)	3,021.12	2,991.76	2,935.35	2,959.90	2,918.80	2,924.45	2,845.42	2,806.19	2,785.42	2,775.58	2,843.52	2,936.22	2,962.58	0.9%	-1.9%
	平均面積(m ²)	58.04	57.93	58.04	59.00	58.00	58.32	57.18	56.54	56.46	56.53	56.53	57.42	57.34	-0.1%	-1.2%

間取り別	項目	08.12	09.1	09.2	09.3	09.4	09.5	09.6	09.7	09.8	09.9	09.10	09.11	09.12	前月比	昨年比
1Rタイプ	物件数	847	831	768	562	773	982	1,029	1,068	1,151	1,140	1,164	1,115	1,109	-0.5%	30.9%
	平均坪単価(万円)	164.07	157.31	162.11	167.25	164.77	164.99	165.74	165.73	164.99	165.58	168.72	170.60	171.36	0.4%	4.4%
	平均価格(万円)	952.70	902.85	937.55	983.00	956.00	944.70	943.66	953.25	947.07	951.35	967.60	987.44	993.37	0.6%	4.3%
	平均面積(m ²)	19.20	18.97	19.12	19.42	19.19	18.93	18.82	19.01	18.98	18.99	18.96	19.13	19.16	0.2%	-0.2%
DKタイプ	物件数	1,964	1,941	1,928	1,829	1,828	1,995	1,903	1,947	2,026	1,951	1,911	1,943	1,964	1.1%	0.0%
	平均坪単価(万円)	165.77	164.15	159.67	158.88	155.94	158.87	160.90	158.48	159.43	159.34	162.10	164.27	166.01	1.1%	0.1%
	平均価格(万円)	1,893.27	1,880.79	1,832.62	1,813.00	1,774.00	1,799.11	1,826.57	1,794.91	1,803.50	1,807.56	1,830.45	1,862.34	1,886.64	1.3%	-0.4%
	平均面積(m ²)	37.76	37.88	37.94	37.73	37.61	37.44	37.53	37.44	37.39	37.50	37.33	37.48	37.57	0.2%	-0.5%
FAタイプ	物件数	6,399	6,414	6,336	6,026	5,946	6,454	5,967	5,785	5,847	5,683	5,647	5,833	5,772	-1.0%	-9.8%
	平均坪単価(万円)	173.40	172.31	168.53	166.83	167.81	168.13	167.39	166.51	165.16	164.41	167.53	170.24	170.77	0.3%	-1.5%
	平均価格(万円)	3,641.07	3,598.60	3,511.09	3,492.00	3,529.00	3,528.46	3,516.40	3,490.22	3,483.45	3,459.66	3,534.09	3,616.48	3,611.59	-0.1%	-0.8%
	平均面積(m ²)	69.41	69.04	68.87	69.20	69.53	69.38	69.44	69.29	69.73	69.56	69.74	70.23	69.91	-0.4%	0.7%

項目	09.12	前月比
問合せ物件平均		
平均坪単価(万円)	156.14	3.6%
平均価格(万円)	2608.09	6.6%
平均面積(m ²)	54.59	2.7%

東京エリア問合せ駅ランキング	
1位	麻布十番
2位	上野毛
3位	六本木
4位	大森
5位	池袋
6位	西荻窪
7位	ときわ台
8位	小竹向原
9位	目黒
10位	表参道

◇神奈川エリアレポート(マンション築10年未満)



対象エリア	項目	08.12	09.1	09.2	09.3	09.4	09.5	09.6	09.7	09.8	09.9	09.10	09.11	09.12	前月比	昨年比
横浜エリア	物件数	775	797	767	709	675	629	649	666	697	693	708	644	606	-5.9%	-21.8%
	平均坪単価(万円)	167.94	167.58	165.59	166.58	165.95	160.57	161.15	159.71	160.77	165.22	168.22	164.25	163.07	-0.7%	-2.9%
	平均価格(万円)	3,728.27	3,725.26	3,664.73	3,756.00	3,692.00	3,600.91	3,592.86	3,566.21	3,532.67	3,602.10	3,566.25	3,452.32	3,415.53	-1.1%	-8.4%
	平均面積(m ²)	74.41	74.31	74.10	74.93	74.03	74.67	74.48	74.84	74.04	73.26	71.95	71.35	70.94	-0.6%	-4.7%
川崎エリア	物件数	221	237	251	213	216	203	202	191	205	211	231	227	227	0.0%	2.7%
	平均坪単価(万円)	167.14	164.61	166.08	164.46	162.04	162.08	156.90	160.16	161.87	170.33	167.66	167.49	165.53	-1.2%	-1.0%
	平均価格(万円)	3,750.38	3,753.85	3,771.50	3,739.00	3,688.00	3,675.15	3,647.42	3,721.09	3,773.40	3,863.98	3,802.86	3,854.84	3,798.93	-1.5%	1.3%
	平均面積(m ²)	74.63	75.47	74.99	75.30	75.53	75.30	77.18	76.82	77.62	77.27	76.63	76.31	76.28	0.0%	2.2%
湘南エリア	物件数	222	205	179	167	172	163	174	173	185	153	161	162	158	-3.7%	-29.7%
	平均坪単価(万円)	148.98	141.99	130.92	136.71	140.27	144.16	147.94	147.59	147.27	148.96	165.77	161.48	157.30	-2.6%	5.6%
	平均価格(万円)	3,283.81	3,187.46	2,974.69	3,117.00	3,221.00	3,339.02	3,461.90	3,499.91	3,454.35	3,513.86	4,019.88	3,884.94	3,774.68	-2.8%	14.9%
	平均面積(m ²)	74.23	75.45	75.13	75.30	75.82	76.60	77.10	77.87	77.29	78.03	79.77	79.04	78.97	-0.1%	6.4%
県央エリア	物件数	207	206	194	163	168	177	166	153	146	121	121	122	130	6.6%	-37.2%
	平均坪単価(万円)	115.44	112.12	112.39	114.98	115.51	115.02	116.13	115.90	115.64	114.91	118.29	117.33	120.44	2.6%	4.3%
	平均価格(万円)	2,399.18	2,352.25	2,360.73	2,472.00	2,454.00	2,378.57	2,346.52	2,374.26	2,393.71	2,405.87	2,509.01	2,541.59	2,650.30	4.3%	10.5%
	平均面積(m ²)	69.50	69.59	69.94	71.38	70.11	68.53	67.02	67.98	68.66	69.18	70.27	71.78	73.14	1.9%	5.2%
エリア合計	物件数	1,442	1,461	1,410	1,264	1,248	1,186	1,203	1,196	1,247	1,194	1,237	1,170	1,136	-2.9%	-21.2%
	平均坪単価(万円)	156.93	155.27	153.50	155.23	154.38	151.42	151.98	152.07	153.24	158.36	162.31	159.01	157.14	-1.2%	0.1%
	平均価格(万円)	3,471.35	3,459.57	3,408.19	3,496.20	3,446.30	3,389.13	3,405.91	3,422.81	3,420.65	3,501.50	3,555.43	3,486.33	3,442.90	-1.2%	-0.8%
	平均面積(m ²)	73.89	74.18	73.82	75.00	74.00	74.15	74.30	74.73	74.51	74.11	73.67	73.45	73.42	0.0%	-0.6%

間取り別	項目	08.12	09.1	09.2	09.3	09.4	09.5	09.6	09.7	09.8	09.9	09.10	09.11	09.12	前月比	昨年比
DKタイプ	物件数	65	66	72	52	52	66	65	60	74	73	90	81	87	7.4%	33.8%
	平均坪単価(万円)	177.71	173.90	173.73	177.35	179.37	177.66	177.23	182.55	187.21	193.49	192.83	189.28	190.66	0.7%	7.3%
	平均価格(万円)	2,118.02	2,073.29	2,051.00	2,112.00	2,178.00	2,141.56	2,118.46	2,161.33	2,187.38	2,202.41	2,139.49	2,120.07	2,107.06	-0.6%	-0.5%
	平均面積(m ²)	39.40	39.41	39.03	39.36	40.14	39.85	39.52	39.14	38.62	37.63	36.68	37.03	36.53	-1.3%	-7.3%
FAタイプ	物件数	1,367	1,387	1,335	1,209	1,191	1,292	1,291	1,292	1,331	1,270	1,270	1,235	1,206	-2.3%	-11.8%
	平均坪単価(万円)	154.48	153.51	152.00	154.39	153.36	149.41	150.53	149.99	149.61	153.62	157.08	154.56	152.37	-1.4%	-1.4%
	平均価格(万円)	3,547.81	3,535.58	3,486.29	3,561.00	3,508.00	3,434.12	3,470.91	3,469.43	3,472.69	3,554.81	3,650.33	3,570.27	3,523.62	-1.3%	-0.7%
	平均面積(m ²)	75.92	76.14	75.82	76.25	75.62	75.98	76.22	76.46	76.73	76.50	76.82	76.36	76.45	0.1%	0.7%

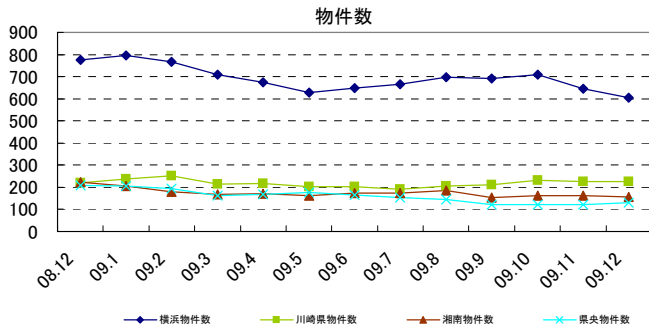
項目	09.12	前月比
問合せ物件平均	140.62	-6.0%
平均坪単価(万円)	3,044.52	-6.3%
平均面積(m ²)	72.95	0.6%

神奈川エリア問合せ駅ランキング	
1位	溝の口
2位	日吉
3位	宮前平
4位	川崎
5位	戸塚
6位	鶴見
7位	センター南
8位	新横浜
9位	海老名
10位	新子安

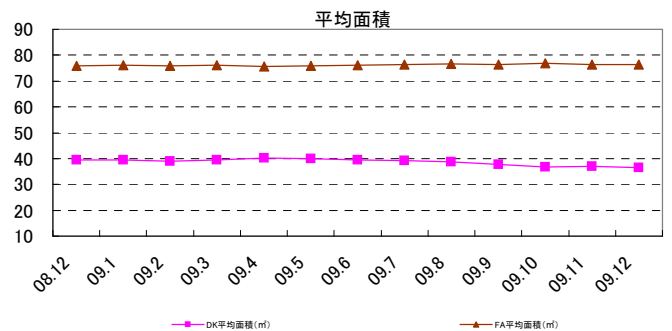
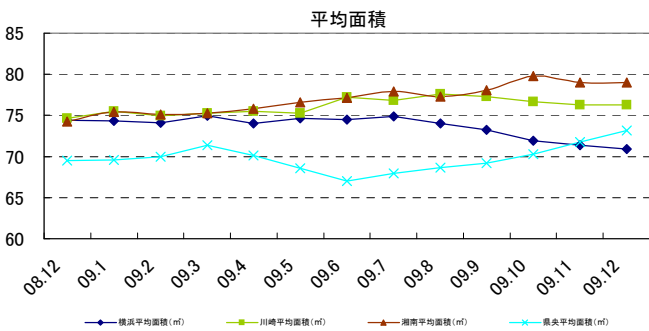
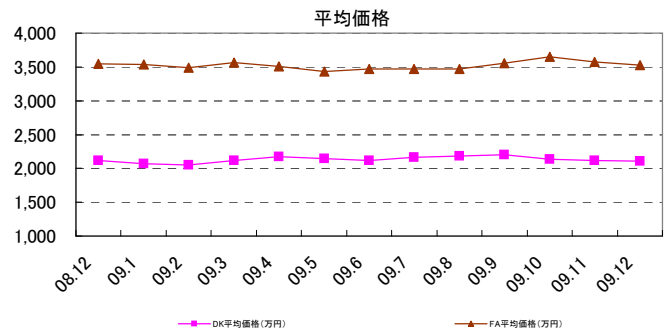
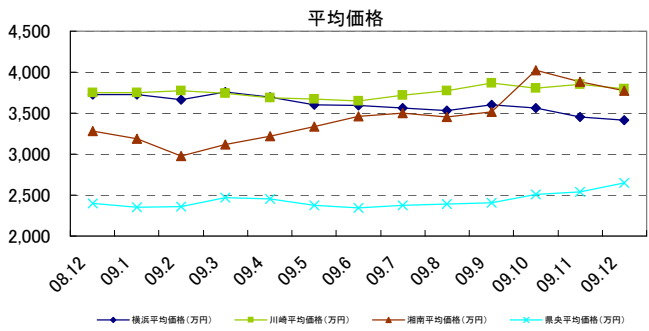
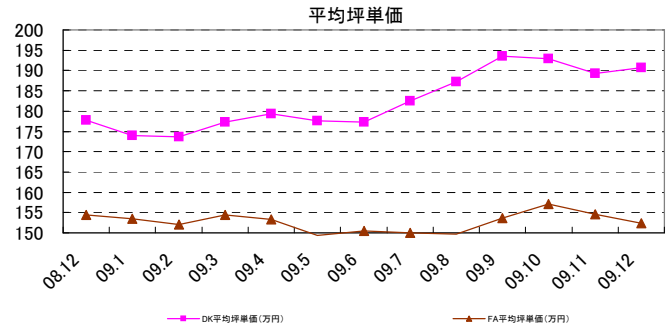
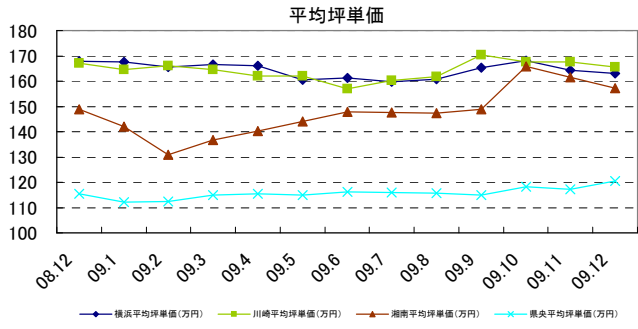
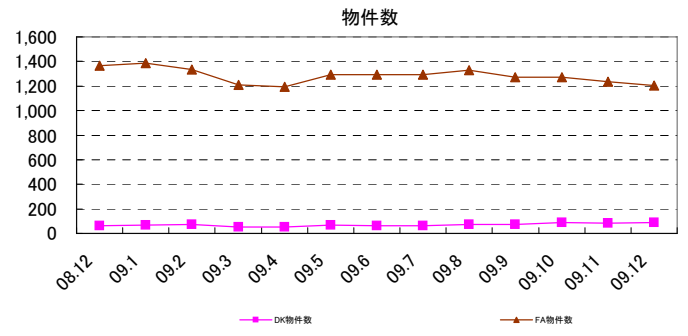
◇神奈川県 グラフレポート(マンション築10年未満)



都道府県別グラフ



間取り別グラフ



◇神奈川エリアレポート(マンション築10年以上)



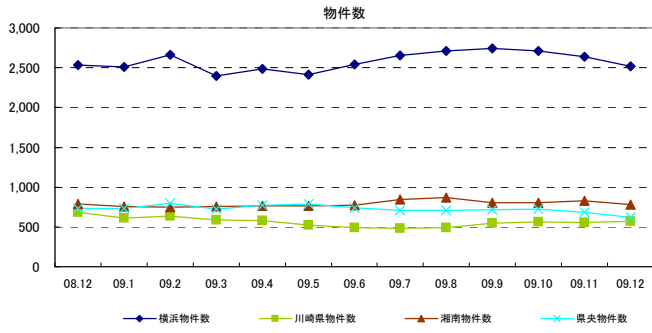
対象エリア	項目	08.12	09.1	09.2	09.3	09.4	09.5	09.6	09.7	09.8	09.9	09.10	09.11	09.12	前月比	昨年比
横浜エリア	物件数	2,537	2,507	2,661	2,399	2,487	2,416	2,540	2,653	2,713	2,743	2,708	2,640	2,519	-4.6%	-0.7%
	平均坪単価(万円)	111.60	110.41	109.51	107.57	106.73	107.95	107.24	107.78	107.60	108.18	109.82	109.73	111.28	1.4%	-0.3%
	平均価格(万円)	2,147.14	2,105.99	2,088.72	2,118.00	2,067.00	2,085.95	2,044.76	2,049.46	2,056.27	2,089.44	2,102.57	2,126.76	2,165.39	1.8%	0.9%
	平均面積(m ²)	63.05	62.44	62.58	64.51	63.57	63.59	62.91	62.91	63.12	63.94	63.29	63.80	64.08	0.4%	1.6%
川崎エリア	物件数	682	613	635	585	579	526	493	484	493	546	567	554	568	2.5%	-16.7%
	平均坪単価(万円)	120.18	119.40	117.82	118.71	116.96	116.70	115.47	113.77	114.51	117.72	119.28	120.74	119.99	-0.6%	-0.2%
	平均価格(万円)	2,316.17	2,341.43	2,315.05	2,393.00	2,318.00	2,341.75	2,253.80	2,216.61	2,192.21	2,264.94	2,299.23	2,323.76	2,291.93	-1.4%	-1.0%
	平均面積(m ²)	63.88	65.06	65.00	66.59	65.18	66.07	64.72	64.58	63.74	64.77	64.85	64.70	63.96	-1.2%	0.4%
湘南エリア	物件数	792	759	749	757	768	767	771	844	866	808	803	825	781	-5.3%	-1.4%
	平均坪単価(万円)	94.15	93.92	93.51	94.73	95.16	95.21	94.27	93.97	94.34	96.73	100.26	100.03	99.60	-0.4%	5.8%
	平均価格(万円)	1,951.67	1,930.06	1,932.77	1,969.00	1,983.00	1,948.97	1,944.38	1,922.04	1,937.49	2,001.89	2,080.54	2,069.48	2,050.84	-0.9%	5.1%
	平均面積(m ²)	67.12	66.51	67.14	67.35	67.26	66.16	66.59	66.70	66.82	67.10	66.99	66.93	66.60	-0.5%	-0.8%
県央エリア	物件数	730	732	798	723	776	790	741	704	711	712	721	682	623	-8.7%	-14.7%
	平均坪単価(万円)	77.85	77.30	76.93	75.24	74.61	74.17	73.53	73.34	73.08	75.04	74.33	73.30	74.70	1.9%	-4.0%
	平均価格(万円)	1,488.17	1,475.97	1,464.65	1,435.00	1,416.00	1,385.73	1,388.55	1,365.48	1,356.00	1,393.48	1,391.19	1,357.57	1,400.48	3.2%	-5.9%
	平均面積(m ²)	62.35	62.44	62.22	62.53	62.05	61.14	62.54	60.89	60.50	60.86	61.17	60.42	61.97	2.6%	-0.6%
エリア合計	物件数	4,708	4,945	4,770	4,566	4,720	4,603	4,646	4,797	4,887	4,909	4,915	4,817	4,611	-4.3%	-2.1%
	平均坪単価(万円)	102.72	101.85	101.02	100.80	99.95	100.08	99.67	99.90	100.05	101.76	103.12	103.10	104.25	1.1%	1.5%
	平均価格(万円)	1,990.86	1,974.24	1,970.49	2,003.40	1,963.00	1,956.38	1,930.59	1,927.48	1,932.77	1,981.85	2,001.43	2,012.21	2,037.68	1.3%	2.4%
	平均面積(m ²)	63.43	63.53	64.11	65.00	64.00	63.93	63.71	63.51	63.52	64.18	63.86	63.98	64.24	0.4%	1.3%

間取り別	項目	08.12	09.1	09.2	09.3	09.4	09.5	09.6	09.7	09.8	09.9	09.10	09.11	09.12	前月比	昨年比
1Rタイプ	物件数	276	254	276	152	229	278	295	333	367	332	329	289	284	-1.7%	2.9%
	平均坪単価(万円)	109.16	108.85	108.59	104.47	109.05	108.46	109.06	110.72	108.51	110.81	109.84	108.30	107.96	-0.3%	-1.1%
	平均価格(万円)	595.86	594.15	594.75	566.00	588.00	590.12	595.22	601.55	587.23	599.43	591.56	586.66	585.00	-0.3%	-1.8%
	平均面積(m ²)	18.05	18.08	18.11	17.91	17.83	17.99	18.04	17.96	17.89	17.88	17.80	17.91	17.91	0.0%	-0.7%
DKタイプ	物件数	280	281	289	264	293	335	356	365	372	369	391	382	372	-2.6%	32.9%
	平均坪単価(万円)	89.57	88.64	90.63	89.56	89.06	87.33	87.15	87.99	88.83	90.75	91.33	89.91	88.91	-1.1%	-0.7%
	平均価格(万円)	1,031.86	1,019.16	1,045.62	1,045.00	1,032.00	1,017.39	1,005.39	1,012.59	1,020.51	1,038.47	1,043.00	1,037.05	1,026.82	-1.0%	-0.5%
	平均面積(m ²)	38.08	38.01	38.14	38.58	38.32	38.51	38.14	38.04	37.98	37.83	37.75	38.13	38.18	0.1%	0.2%
FAタイプ	物件数	4,284	4,173	4,380	4,150	4,188	4,643	4,573	4,637	4,709	4,782	4,724	4,783	4,591	-4.0%	7.2%
	平均坪単価(万円)	105.38	104.25	103.08	102.36	101.46	100.78	100.06	100.01	100.07	101.12	103.00	103.34	104.08	0.7%	-1.2%
	平均価格(万円)	2,178.68	2,141.31	2,122.44	2,117.00	2,103.00	2,081.84	2,077.45	2,077.35	2,087.40	2,112.55	2,148.55	2,148.23	2,165.77	0.8%	-0.6%
	平均面積(m ²)	68.34	67.90	68.07	68.37	68.52	68.29	68.63	68.67	68.96	69.06	68.95	68.72	68.79	0.1%	0.7%

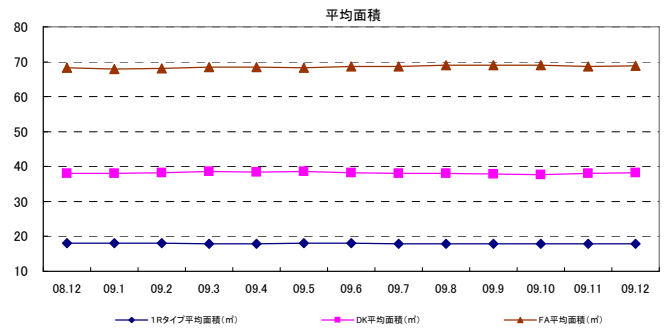
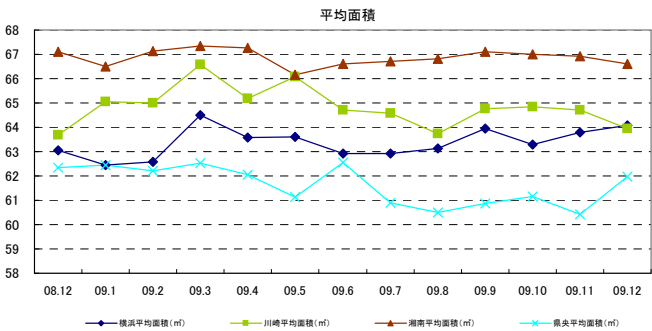
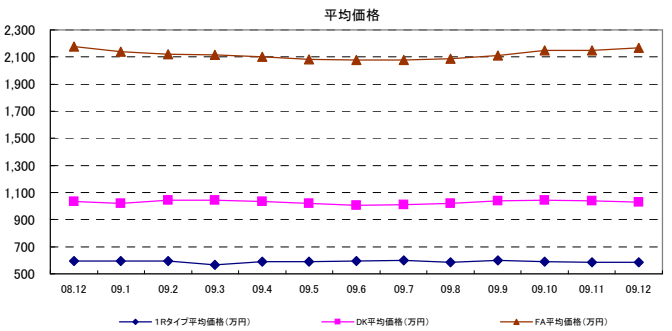
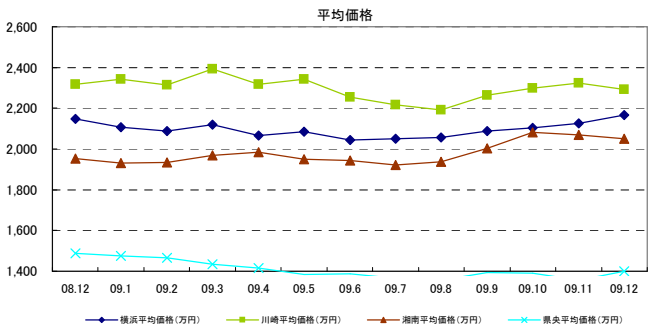
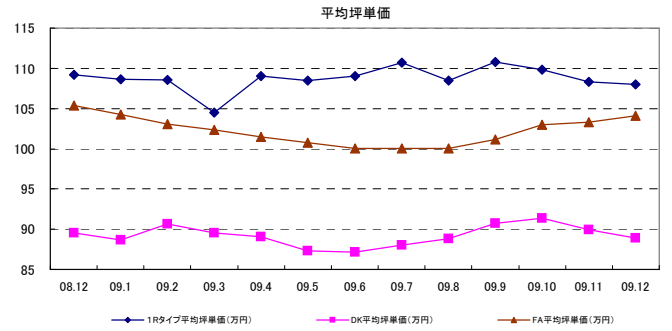
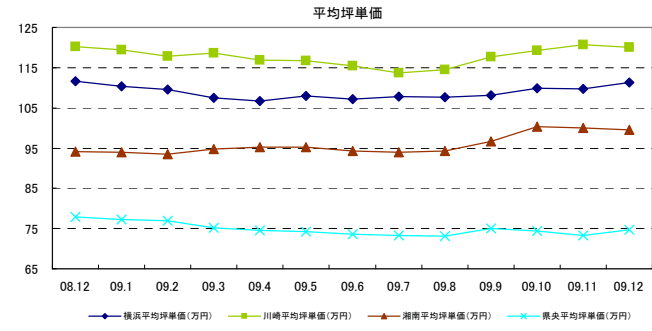
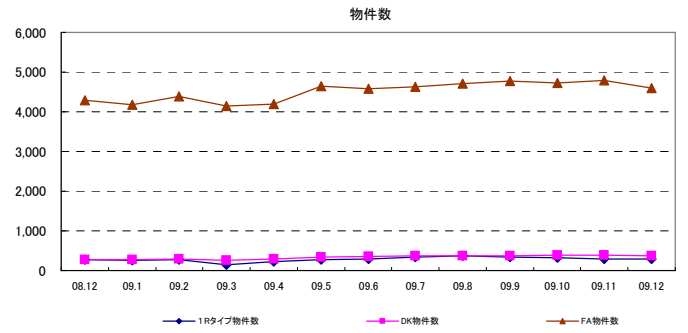
項目	09.12	前月比
間合せ物件平均	93.01	-3.4%
平均坪単価(万円)	1,615.06	-1.1%
平均面積(m ²)	55.81	0.9%

神奈川エリア間合せ駅ランキング	
1位	川崎
2位	横浜
3位	鶴見
4位	日吉
5位	海老名
6位	上大岡
7位	平塚
8位	南林間
9位	鶴間
10位	元住吉

都道府県別グラフ



間取り別グラフ



◇埼玉エリアレポート(マンション築10年未満)



対象エリア	項目	08.12	09.1	09.2	09.3	09.4	09.5	09.6	09.7	09.8	09.9	09.10	09.11	09.12	前月比	昨年比
所沢エリア	物件数	60	60	76	66	65	73	75	68	69	70	54	62	67	8.1%	11.7%
	平均坪単価(万円)	108.34	107.59	108.56	108.36	106.22	102.75	100.80	100.46	102.53	103.96	102.81	102.70	104.21	1.5%	-3.8%
	平均価格(万円)	2,360.00	2,341.67	2,360.00	2,381.00	2,318.00	2,299.86	2,252.67	2,202.35	2,215.94	2,330.43	2,311.67	2,385.48	2,418.66	1.4%	2.5%
川越エリア	物件数	111	110	113	95	113	108	91	89	84	84	76	80	87	8.7%	-21.6%
	平均坪単価(万円)	121.76	120.35	118.06	120.06	117.96	117.87	116.52	115.83	117.11	115.38	119.33	117.79	117.35	-0.4%	-3.6%
	平均価格(万円)	2,605.59	2,565.14	2,514.87	2,591.00	2,530.00	2,528.80	2,535.49	2,422.02	2,453.69	2,455.60	2,629.74	2,600.63	2,524.25	-2.9%	-3.1%
浦和・大宮エリア	物件数	262	275	246	220	204	215	222	240	267	241	212	198	204	3.0%	-22.1%
	平均坪単価(万円)	136.91	133.79	133.09	131.87	127.57	129.68	124.98	124.72	125.10	129.68	134.12	133.10	138.21	3.8%	1.0%
	平均価格(万円)	3,059.60	2,965.44	2,998.10	2,937.00	2,835.00	2,876.39	2,765.98	2,762.92	2,759.78	2,866.08	3,012.22	2,921.30	3,028.09	3.7%	-1.0%
越谷エリア	物件数	114	107	86	86	80	80	83	89	87	72	79	86	64	-25.6%	-43.9%
	平均坪単価(万円)	109.23	107.82	104.59	103.72	103.32	104.76	103.45	104.25	105.35	107.23	107.33	111.45	111.38	-0.1%	2.0%
	平均価格(万円)	2,525.18	2,496.07	2,290.59	2,383.00	2,366.00	2,416.45	2,385.35	2,285.06	2,420.38	2,492.14	2,485.94	2,615.70	2,466.25	-5.7%	-2.3%
上尾・白岡エリア	物件数	25	26	18	20	15	15	11	11	12	11	9	7	6	-14.3%	-76.0%
	平均坪単価(万円)	108.55	105.57	102.18	102.87	95.89	90.91	94.66	95.49	95.31	97.13	102.17	100.67	110.25	9.5%	1.6%
	平均価格(万円)	2,476.80	2,425.38	2,358.33	2,410.00	2,163.00	2,066.67	2,233.64	2,228.18	2,184.17	2,206.36	2,323.33	2,284.29	2,465.00	7.9%	-0.5%
エリア合計	物件数	609	610	566	512	507	524	511	526	543	505	457	460	450	-2.2%	-26.1%
	平均坪単価(万円)	122.01	120.53	119.23	118.39	115.61	116.07	113.60	114.07	115.66	117.86	120.21	119.40	122.80	2.8%	0.6%
	平均価格(万円)	2,721.04	2,672.47	2,636.66	2,635.30	2,558.50	2,577.65	2,533.21	2,506.88	2,548.88	2,618.14	2,707.26	2,676.60	2,706.18	1.1%	-0.5%
	平均面積(m ²)	73.93	73.55	73.30	74.00	74.00	73.88	74.01	73.11	73.24	74.07	74.80	74.48	73.38	-1.5%	-0.7%

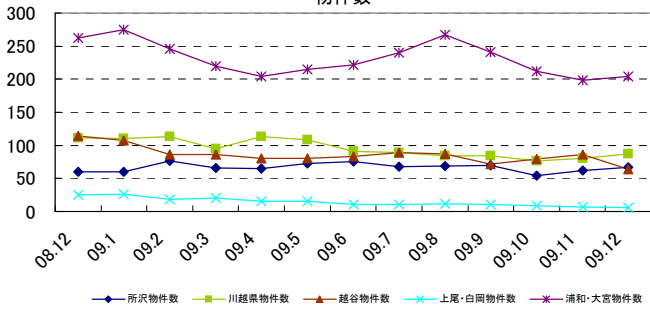
間取り別	項目	08.12	09.1	09.2	09.3	09.4	09.5	09.6	09.7	09.8	09.9	09.10	09.11	09.12	前月比	昨年比
FAタイプ	物件数	602	600	558	507	501	588	570	582	599	575	505	515	505	-1.9%	-16.1%
	平均坪単価(万円)	121.36	119.65	118.53	117.57	114.49	115.19	112.90	112.93	114.18	115.75	118.81	117.97	120.53	2.2%	-0.7%
	平均価格(万円)	2,729.57	2,683.10	2,646.92	2,643.00	2,567.00	2,578.51	2,534.14	2,505.10	2,533.19	2,584.78	2,680.37	2,646.92	2,672.63	1.0%	-2.1%
	平均面積(m ²)	74.35	74.13	73.82	74.32	74.13	74.00	74.20	73.33	73.34	73.82	74.58	74.17	73.30	-1.2%	-1.4%

間取り別	項目	08.12	前月比
間合せ物件平均	平均坪単価(万円)	113.77	1.4%
	平均単価(万円)	2,417.11	-4.1%
	平均面積(m ²)	70.02	-6.0%

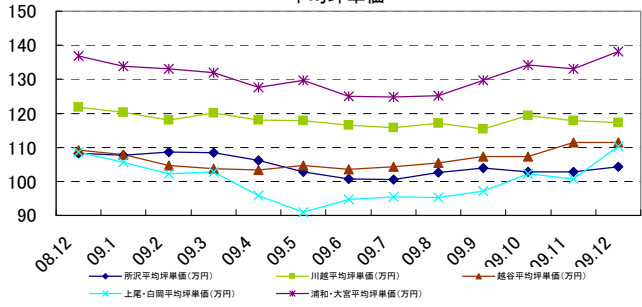
埼玉エリア間合せ駅ランキング	
1位	西川口
2位	川口
3位	志木
4位	川越
5位	ひばりヶ丘
6位	新越谷
7位	戸田公園
8位	西浦和
9位	南越谷
10位	吉川

都道府県別グラフ

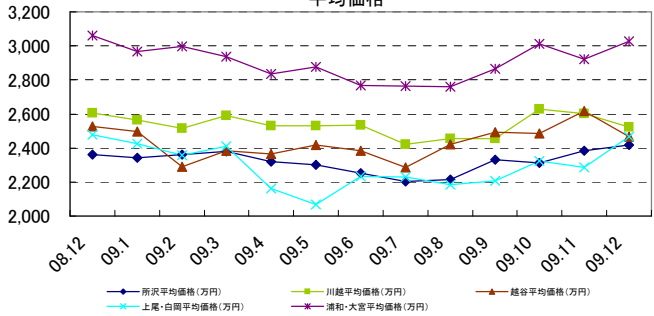
物件数



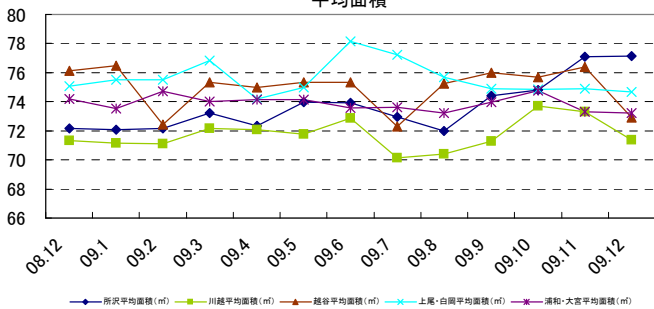
平均坪単価



平均価格

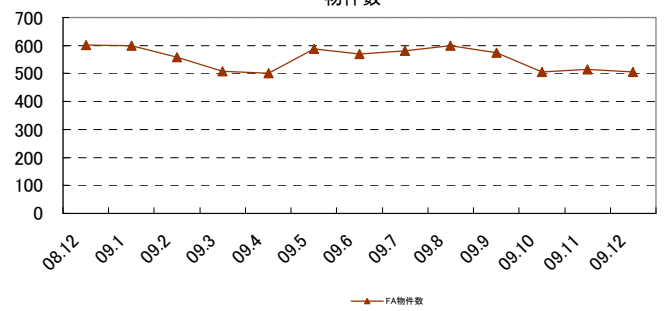


平均面積

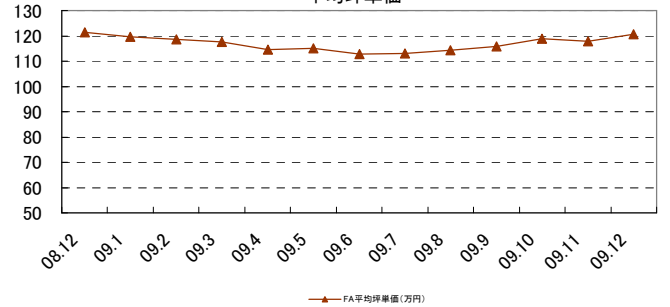


間取り別グラフ

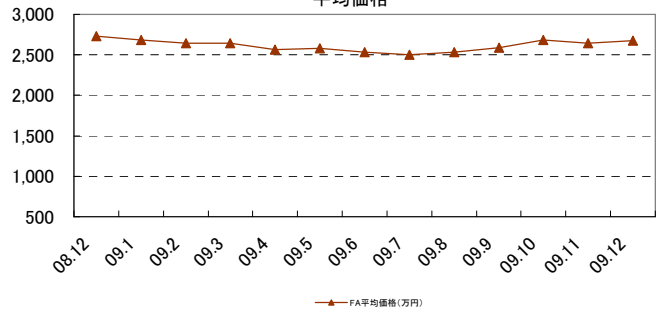
物件数



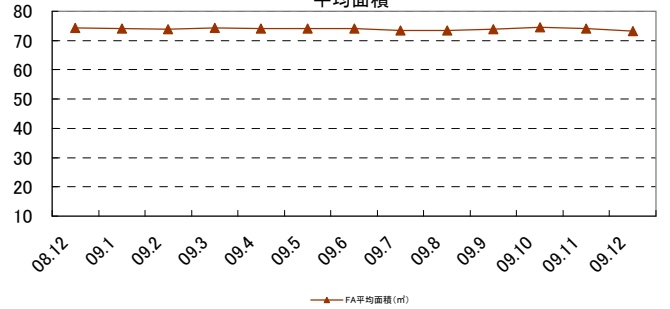
平均坪単価



平均価格



平均面積



◇埼玉エリアレポート(マンション築10年以上)



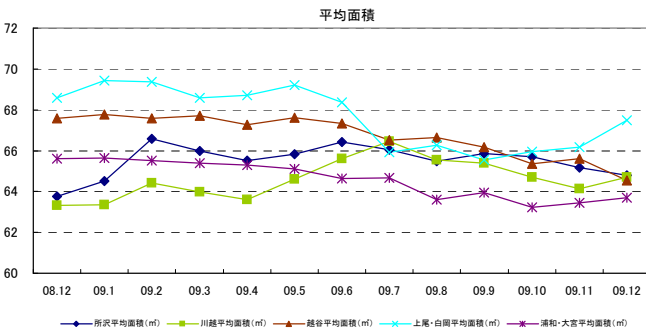
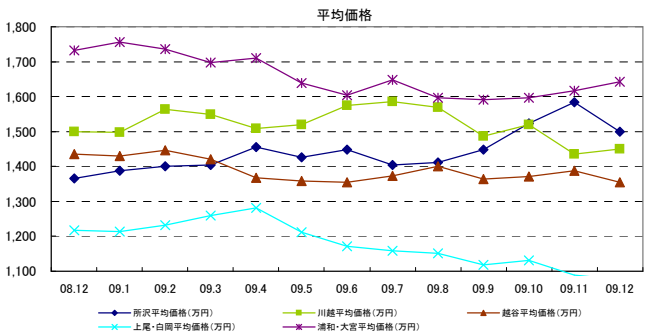
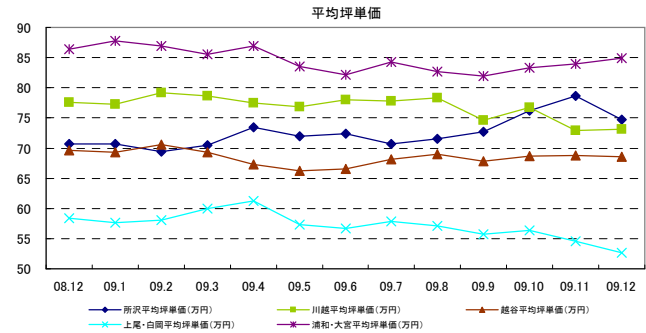
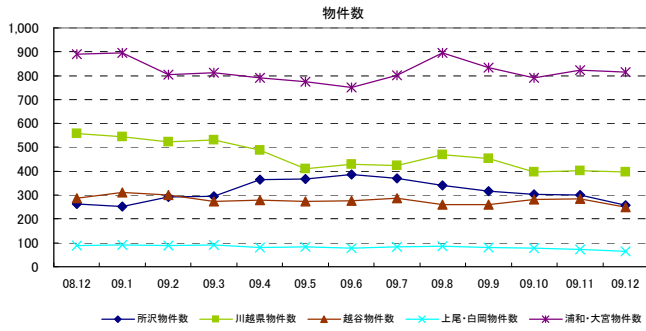
対象エリア	項目	08.12	09.1	09.2	09.3	09.4	09.5	09.6	09.7	09.8	09.9	09.10	09.11	09.12	前月比	昨年比
所沢エリア	物件数	263	251	293	294	365	366	385	371	340	317	303	300	258	-14.0%	-1.9%
	平均坪単価(万円)	70.69	70.72	69.47	70.46	73.48	72.02	72.43	70.65	71.57	72.72	76.21	78.64	74.74	-5.0%	5.7%
	平均価格(万円)	1,365.67	1,388.12	1,401.43	1,405.00	1,456.00	1,426.02	1,447.62	1,403.87	1,411.44	1,447.51	1,523.42	1,584.48	1,500.34	-5.3%	9.9%
	平均面積(m ²)	63.76	64.51	66.58	65.99	65.52	65.83	66.43	66.04	65.50	65.85	65.70	65.18	64.78	-0.6%	1.6%
川越エリア	物件数	558	545	522	532	488	410	429	424	468	454	396	403	396	-1.7%	-29.0%
	平均坪単価(万円)	77.62	77.26	79.14	78.70	77.47	76.88	78.01	77.79	78.34	74.60	76.76	72.88	73.15	0.4%	-5.8%
	平均価格(万円)	1,500.28	1,496.96	1,563.04	1,549.00	1,509.00	1,520.48	1,573.95	1,585.06	1,568.65	1,487.26	1,520.05	1,435.57	1,450.12	-3.3%	-3.3%
	平均面積(m ²)	63.32	63.34	64.42	63.97	63.59	64.59	65.62	66.46	65.54	65.40	64.69	64.12	64.71	0.9%	2.2%
浦和・大宮エリア	物件数	890	896	803	813	790	776	752	801	896	833	791	824	816	-1.0%	-8.3%
	平均坪単価(万円)	86.35	87.72	86.90	85.52	86.92	83.50	82.11	84.30	82.64	81.95	83.32	84.00	84.88	1.0%	-1.7%
	平均価格(万円)	1,733.00	1,755.96	1,735.70	1,698.00	1,711.00	1,638.31	1,604.32	1,647.76	1,596.05	1,591.71	1,596.68	1,617.18	1,643.16	1.6%	-5.2%
	平均面積(m ²)	65.60	65.64	65.51	65.39	65.30	65.11	64.63	64.65	63.59	63.94	63.23	63.44	63.89	0.4%	-2.9%
越谷エリア	物件数	286	310	301	273	279	274	277	286	259	260	281	284	248	-12.7%	-13.3%
	平均坪単価(万円)	69.64	69.36	70.57	69.26	67.28	66.26	66.58	68.09	69.01	67.78	68.64	68.74	68.55	-0.3%	-1.6%
	平均価格(万円)	1,434.53	1,428.98	1,446.65	1,420.00	1,368.00	1,358.29	1,354.22	1,373.50	1,399.94	1,364.42	1,370.97	1,387.23	1,354.78	-2.3%	-5.6%
	平均面積(m ²)	67.60	67.76	67.59	67.71	67.28	67.61	67.34	66.51	66.65	66.17	65.36	65.61	64.55	-1.6%	-4.5%
上尾・白岡エリア	物件数	88	91	89	92	81	83	77	84	85	81	77	73	65	-11.0%	-26.1%
	平均坪単価(万円)	58.40	57.67	58.11	59.97	61.25	57.35	56.70	57.84	57.06	55.71	56.40	54.53	52.68	-3.4%	-9.8%
	平均価格(万円)	1,216.49	1,213.86	1,232.06	1,260.00	1,281.00	1,210.90	1,171.82	1,159.37	1,151.38	1,119.10	1,130.90	1,089.59	1,077.08	-1.1%	-11.5%
	平均面積(m ²)	68.58	69.42	69.36	68.57	68.71	69.20	68.37	65.93	66.27	65.55	65.96	66.17	67.50	2.0%	-1.6%
エリア合計	物件数	2,291	2,287	2,201	2,155	2,180	2,069	2,078	2,135	2,236	2,136	2,043	2,070	1,960	-5.3%	-14.4%
	平均坪単価(万円)	76.24	76.60	76.14	75.92	75.99	74.13	73.96	74.67	74.55	73.38	74.58	74.60	74.64	0.0%	-2.1%
	平均価格(万円)	1,516.92	1,526.66	1,529.86	1,517.20	1,505.80	1,472.49	1,473.48	1,484.79	1,470.08	1,449.97	1,464.69	1,466.33	1,467.33	0.1%	-3.3%
	平均面積(m ²)	65.39	65.54	66.25	66.00	66.00	66.00	65.72	65.82	65.65	65.13	64.72	64.45	64.50	0.1%	-1.4%

間取り別	項目	08.12	09.1	09.2	09.3	09.4	09.5	09.6	09.7	09.8	09.9	09.10	09.11	09.12	前月比	昨年比
DKタイプ	物件数	101	98	69	89	88	95	97	102	115	120	113	121	112	-7.4%	10.9%
	平均坪単価(万円)	63.62	62.44	60.24	65.51	62.68	62.75	64.89	64.61	62.26	61.60	60.85	58.45	59.37	1.6%	-6.7%
	平均価格(万円)	760.41	733.60	709.75	777.00	736.00	752.87	775.63	762.62	726.50	715.47	707.72	694.69	699.71	0.7%	-8.0%
	平均面積(m ²)	39.51	38.84	38.95	39.23	38.80	39.66	39.51	39.02	38.58	38.40	38.45	39.29	38.96	-0.8%	-1.4%
FAタイプ	物件数	2,152	2,152	2,107	2,051	2,059	2,139	2,211	2,244	2,302	2,243	2,106	2,133	2,057	-3.6%	-4.4%
	平均坪単価(万円)	76.99	77.36	76.57	76.57	76.21	74.04	74.24	74.59	74.69	73.86	74.63	75.17	74.96	-0.3%	-2.6%
	平均価格(万円)	1,570.26	1,580.81	1,568.69	1,565.00	1,555.00	1,510.57	1,514.55	1,522.96	1,515.28	1,500.39	1,507.82	1,516.46	1,510.77	-0.4%	-3.8%
	平均面積(m ²)	67.43	67.55	67.73	67.58	67.47	67.44	67.44	67.50	67.07	67.15	66.79	66.69	66.63	-0.1%	-1.2%

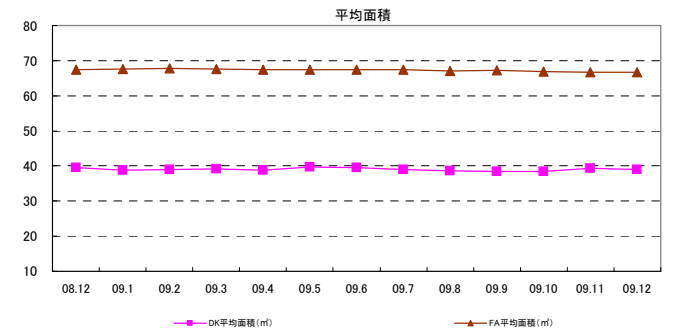
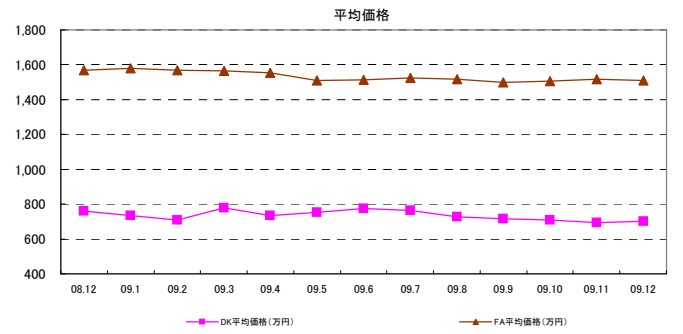
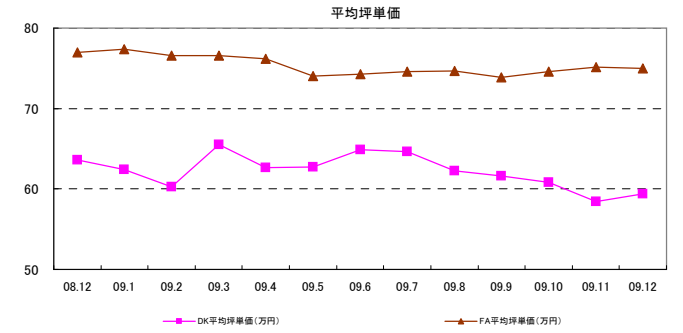
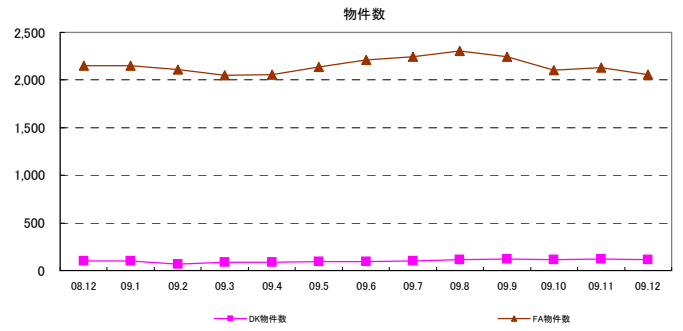
項目	09.12	前月比
間合せ物件平均	72.23	14.4%
平均単価(万円)	1,268.06	7.1%
平均面積(m ²)	56.70	-6.4%

埼玉エリア間合せ駅ランキング	
1位	川口
2位	西川口
3位	大宮
4位	上尾
5位	浦和
6位	川口元郷
7位	日進
8位	蕨
9位	宮原
10位	吉川

都道府県別グラフ



間取り別グラフ



◇千葉エリアレポート(マンション築10年未満)



対象エリア	項目	08.12	09.1	09.2	09.3	09.4	09.5	09.6	09.7	09.8	09.9	09.10	09.11	09.12	前月比	昨年比
柏エリア	物件数	166	149	105	104	119	109	97	109	111	113	116	101	93	-7.9%	-44.0%
	平均坪単価(万円)	103.67	104.22	104.92	107.46	109.30	107.80	105.86	104.90	108.48	106.13	105.68	110.14	108.42	-1.6%	4.6%
	平均価格(万円)	2,410.98	2,471.58	2,474.38	2,519.00	2,543.00	2,531.48	2,485.84	2,452.66	2,480.99	2,441.29	2,399.83	2,534.26	2,469.56	-2.6%	2.4%
	平均面積(m ²)	76.67	77.78	77.64	77.37	77.34	77.79	77.94	77.67	76.50	76.86	76.22	77.19	76.48	-0.9%	-0.3%
市川・船橋エリア	物件数	163	174	151	157	148	140	130	133	136	126	140	139	135	-2.9%	-17.2%
	平均坪単価(万円)	147.17	146.71	145.77	146.00	139.48	133.18	132.10	130.92	129.05	130.69	134.47	141.45	147.13	4.0%	0.0%
	平均価格(万円)	3,553.61	3,463.02	3,569.32	3,538.00	3,339.00	3,164.33	3,178.52	3,135.70	3,077.13	3,121.54	3,204.16	3,414.89	3,507.33	2.7%	-1.3%
	平均面積(m ²)	80.46	78.82	80.99	80.27	79.65	78.92	79.51	79.72	79.40	79.59	79.37	80.27	79.37	-1.1%	-1.4%
千葉・成田エリア	物件数	157	148	139	122	121	108	122	125	117	128	138	151	134	-11.3%	-14.6%
	平均坪単価(万円)	113.15	109.09	109.94	107.64	106.74	102.44	106.35	102.72	101.66	102.47	105.77	105.49	109.48	3.8%	-3.2%
	平均価格(万円)	2,854.26	2,702.34	2,730.69	2,637.00	2,664.00	2,489.59	2,617.43	2,513.12	2,472.74	2,585.70	2,694.71	2,670.00	2,712.24	1.6%	-5.0%
	平均面積(m ²)	80.48	79.62	79.44	78.78	80.62	80.31	81.22	81.10	80.90	82.67	83.37	83.20	81.54	-2.0%	1.3%
房総エリア	物件数	8	10	9	7	7	4	4	8	9	8	11	9	7	-22.2%	-12.5%
	平均坪単価(万円)	82.30	77.17	77.67	76.44	77.00	63.47	68.26	77.77	79.49	83.49	76.30	79.64	91.43	14.8%	11.1%
	平均価格(万円)	2,136.25	1,966.00	1,962.22	1,909.00	1,850.00	1,686.25	1,735.00	1,921.25	1,898.89	1,932.50	1,838.18	1,901.11	2,462.86	29.5%	15.3%
	平均面積(m ²)	87.83	85.41	84.84	82.46	79.27	89.92	84.09	81.94	79.76	76.87	78.06	76.48	83.81	9.6%	-4.6%
エリア合計	物件数	496	482	404	391	396	361	354	376	374	376	406	401	369	-8.0%	-25.6%
	平均坪単価(万円)	120.54	120.47	121.31	122.40	119.18	115.55	115.20	112.77	113.09	112.60	114.81	118.51	122.64	3.5%	1.7%
	平均価格(万円)	2,917.40	2,887.38	2,960.41	2,950.70	2,862.00	2,755.01	2,773.67	2,699.94	2,677.97	2,704.49	2,759.44	2,873.29	2,937.23	2.2%	0.7%
	平均面積(m ²)	79.19	78.81	79.67	79.00	79.00	79.11	79.63	79.54	78.93	79.67	79.71	80.43	79.52	-1.1%	0.4%

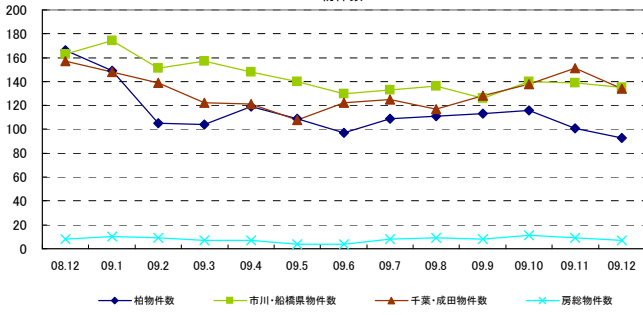
間取り別	項目	08.12	09.1	09.2	09.3	09.4	09.5	09.6	09.7	09.8	09.9	09.10	09.11	09.12	前月比	昨年比
F/Aタイプ	物件数	491	476	399	385	387	421	414	427	430	432	458	463	420	-9.3%	-14.5%
	平均坪単価(万円)	121.45	120.69	122.43	123.03	118.50	116.04	115.76	112.92	112.98	112.95	114.93	117.30	121.02	3.2%	-0.4%
	平均価格(万円)	2,928.13	2,899.58	2,974.65	2,967.00	2,862.00	2,798.84	2,803.47	2,731.19	2,717.79	2,742.22	2,792.95	2,877.04	2,973.66	3.4%	1.6%
	平均面積(m ²)	79.70	79.42	80.32	79.73	79.84	79.74	80.06	79.95	79.52	79.52	80.26	80.33	81.08	81.23	0.2%

項目	09.12	前月比	
問合せ物件平均	平均坪単価(万円)	113.48	5.4%
	平均単価(万円)	2,753.57	12.7%
	平均面積(m ²)	78.78	4.8%

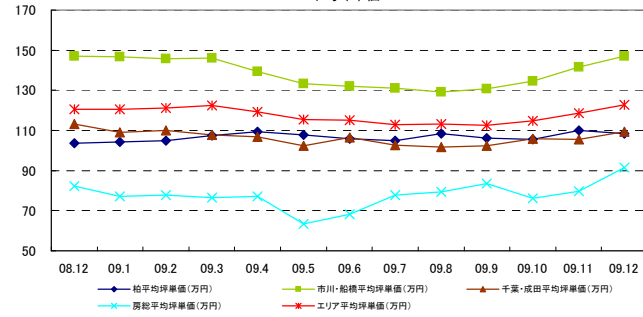
千葉エリア問合せ別ランキング	
1位	西船橋
2位	海浜幕張
3位	京成西船
4位	五井
5位	南行徳
6位	市川
7位	津田沼
8位	京成八幡
9位	京成船橋
10位	京成臼井

都道府県別グラフ

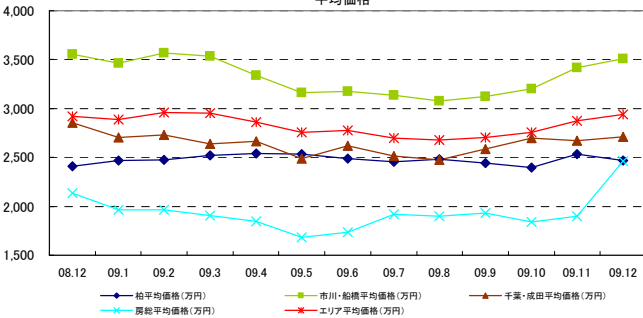
物件数



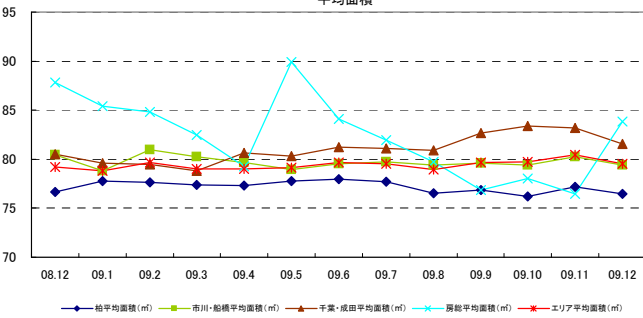
平均坪単価



平均価格

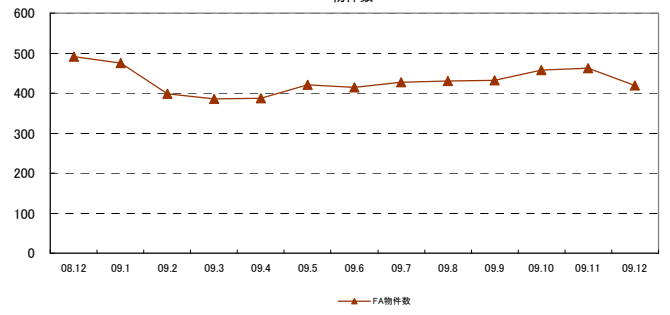


平均面積

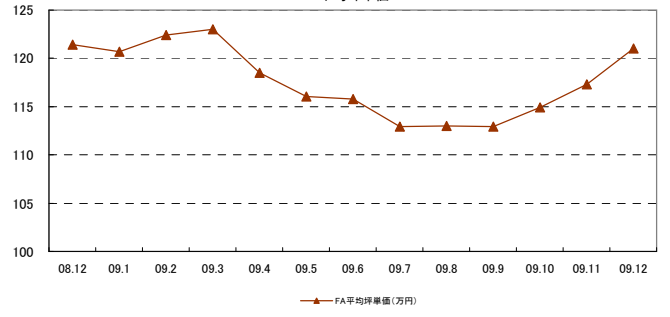


間取り別グラフ

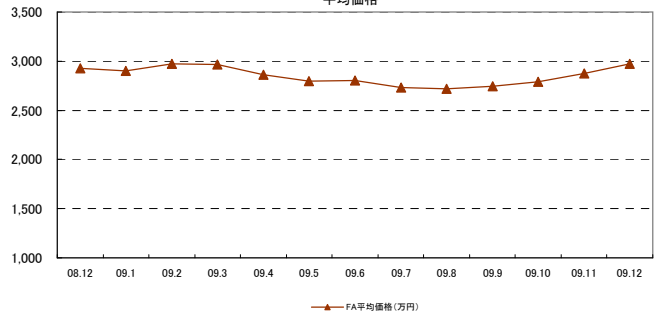
物件数



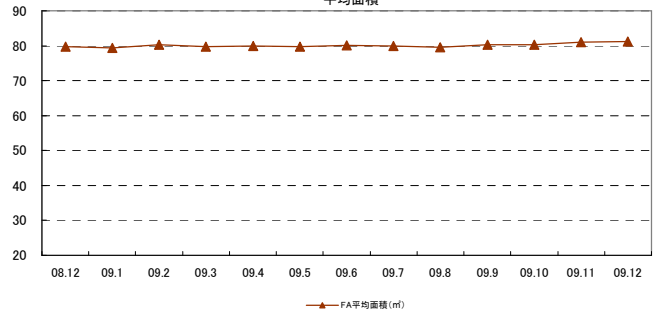
平均坪単価



平均価格



平均面積



◇千葉エリアレポート(マンション築10年以上)



対象エリア	項目	08.12	09.1	09.2	09.3	09.4	09.5	09.6	09.7	09.8	09.9	09.10	09.11	09.12	前月比	昨年比
柏エリア	物件数	409	432	393	382	390	398	365	356	366	373	344	350	348	-0.6%	-14.9%
	平均坪単価(万円)	64.68	63.84	63.42	62.29	62.01	60.27	60.79	64.75	64.80	67.41	62.59	68.07	65.41	-3.9%	1.1%
	平均価格(万円)	1,363.88	1,348.15	1,333.28	1,389.00	1,402.00	1,364.91	1,353.07	1,388.95	1,397.72	1,433.96	1,343.19	1,457.87	1,393.85	-4.4%	2.2%
	平均面積(m ²)	69.88	70.09	69.58	72.68	73.58	73.70	72.33	71.07	71.55	70.21	70.33	70.67	69.92	-1.1%	0.1%
市川・船橋エリア	物件数	494	498	490	495	471	465	458	487	414	387	373	379	368	-2.9%	-25.5%
	平均坪単価(万円)	91.65	94.64	89.21	89.10	85.33	84.44	85.28	84.76	85.62	86.24	89.74	93.29	91.08	-2.4%	-0.6%
	平均価格(万円)	1,973.94	2,058.62	1,906.39	1,909.00	1,819.00	1,778.86	1,815.71	1,809.60	1,816.08	1,917.88	1,981.74	2,059.97	1,982.01	-4.8%	-0.6%
	平均面積(m ²)	69.64	70.36	69.02	69.16	68.38	67.62	68.18	68.81	68.78	71.34	71.17	71.04	69.82	-1.7%	0.3%
千葉・成田エリア	物件数	389	409	417	419	441	395	395	376	386	380	399	414	427	3.1%	9.8%
	平均坪単価(万円)	69.90	68.04	66.76	64.43	61.52	61.51	62.21	61.23	61.41	61.68	62.05	62.52	63.16	1.0%	-9.6%
	平均価格(万円)	1,543.80	1,509.17	1,470.74	1,419.00	1,347.00	1,340.80	1,340.00	1,324.11	1,320.87	1,342.43	1,372.06	1,382.95	1,385.74	0.2%	-10.2%
	平均面積(m ²)	71.10	71.88	71.83	71.55	71.31	70.80	69.92	70.49	70.22	70.65	71.22	70.74	70.12	-0.9%	-1.4%
房総エリア	物件数	90	81	78	72	66	62	67	72	67	61	63	67	57	-14.9%	-36.7%
	平均坪単価(万円)	44.90	45.50	43.91	45.49	44.91	43.06	42.07	41.51	41.44	41.92	43.70	43.34	42.88	-1.1%	-4.5%
	平均価格(万円)	1,162.31	1,183.43	1,124.17	1,202.00	1,141.00	1,076.21	1,066.34	1,035.00	1,033.67	1,048.66	1,073.46	1,012.36	1,068.95	5.4%	-8.2%
	平均面積(m ²)	84.66	85.33	84.02	87.27	83.63	81.32	82.73	81.57	82.13	81.82	80.16	75.97	80.66	6.2%	-4.7%
エリア合計	物件数	1,401	1,440	1,398	1,388	1,391	1,340	1,296	1,308	1,256	1,226	1,200	1,238	1,232	-0.5%	-12.1%
	平均坪単価(万円)	73.98	74.24	71.94	71.25	68.50	67.86	68.71	69.50	68.75	69.65	69.40	71.84	70.42	-2.0%	-4.8%
	平均価格(万円)	1,604.59	1,618.75	1,551.36	1,562.50	1,498.80	1,475.90	1,491.13	1,495.83	1,474.81	1,520.93	1,523.39	1,573.57	1,523.06	-3.2%	-5.1%
	平均面積(m ²)	70.76	71.24	70.54	72.00	71.00	70.73	70.46	70.34	70.32	70.82	71.00	70.71	69.92	-1.1%	-1.2%

間取り別	項目	08.12	09.1	09.2	09.3	09.4	09.5	09.6	09.7	09.8	09.9	09.10	09.11	09.12	前月比	昨年比
DKタイプ	物件数	45	43	48	47	52	67	66	62	62	61	66	65	69	6.2%	53.3%
	平均坪単価(万円)	48.85	50.59	55.33	63.73	60.02	57.18	53.99	54.05	52.95	47.58	49.70	48.32	48.99	1.4%	0.3%
	平均価格(万円)	545.29	561.93	619.90	713.00	665.00	626.93	611.80	600.60	606.08	535.82	555.53	542.34	549.74	1.4%	0.8%
	平均面積(m ²)	36.90	36.72	37.04	36.99	36.63	36.24	37.46	36.74	37.84	37.23	36.95	37.10	37.10	0.0%	0.5%
FAタイプ	物件数	1,338	1,379	1,333	1,326	1,315	1,454	1,398	1,390	1,356	1,311	1,286	1,312	1,321	0.7%	-1.3%
	平均坪単価(万円)	75.40	75.48	73.02	72.34	69.75	69.28	69.94	70.23	69.64	71.09	71.92	73.74	72.48	-1.7%	-3.9%
	平均価格(万円)	1,655.49	1,666.59	1,598.98	1,605.00	1,546.00	1,518.89	1,532.94	1,540.05	1,522.57	1,566.94	1,591.82	1,623.94	1,589.28	-2.1%	-4.0%
	平均面積(m ²)	72.58	72.99	72.39	73.36	73.28	72.48	72.45	72.49	72.27	72.86	73.17	72.80	72.48	-0.4%	-0.1%

項目	09.12	前月比	
間合せ物件平均	平均坪単価(万円)	61.37	-12.4%
	平均単価(万円)	1,314.85	-7.3%
	平均面積(m ²)	69.10	3.7%

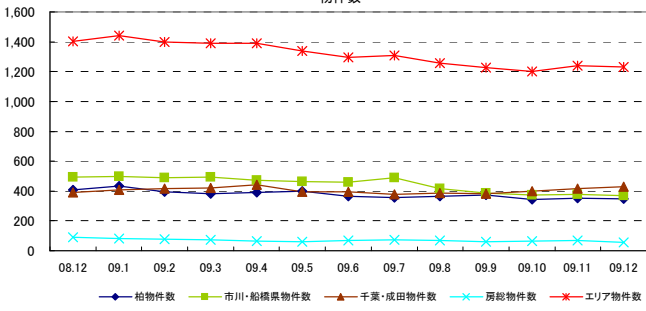
千葉エリア間合せ駅ランキング	
1位	船橋
2位	初富
3位	蘇我
4位	鎌ヶ谷
5位	印西枚の原
6位	行徳
7位	馬橋
8位	北松戸
9位	東船橋
10位	本八幡

◇千葉エリア グラフレポート(マンション築10年以上)

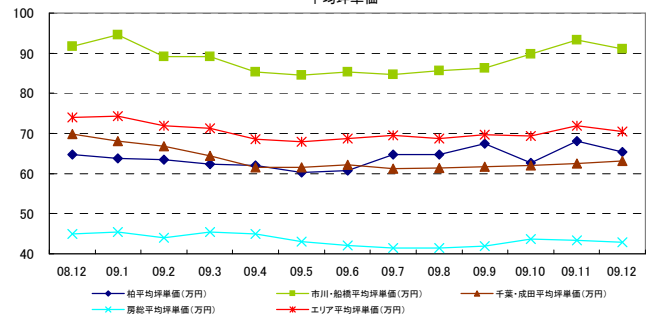


都道府県別グラフ

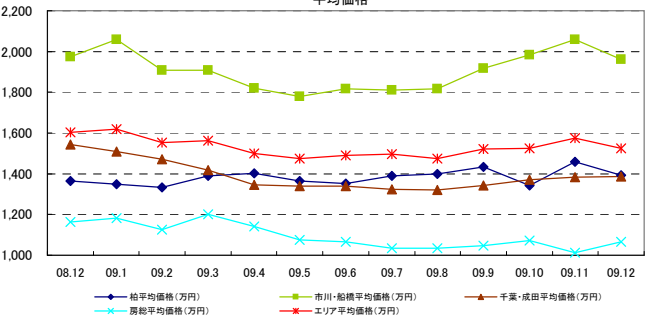
物件数



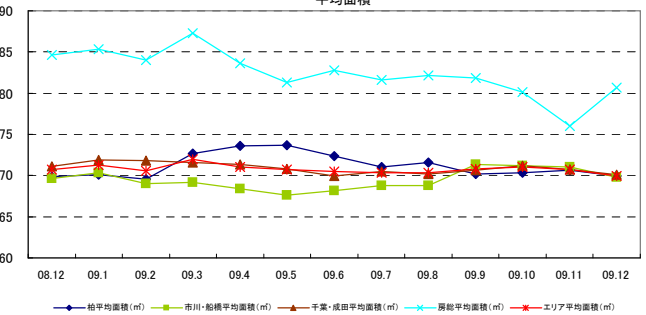
平均坪単価



平均価格

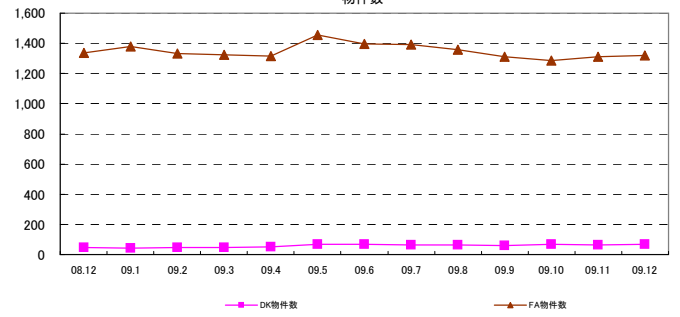


平均面積

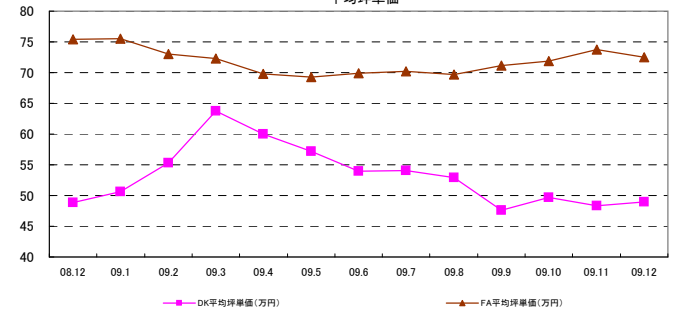


間取り別グラフ

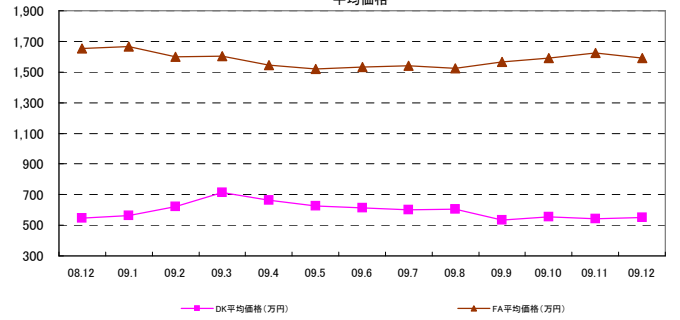
物件数



平均坪単価



平均価格



平均面積

