



HOME'Sマーケットレポート

【流通：首都圏 マンション版】 2009年9月度

中古マンションの坪単価が都心部と周辺部を中心に回復のきざし

【当月サマリー】

	マンション 築10未満			マンション 築10以上		
	当月	対前月比	対前年比	当月	対前月比	対前年比
物件数	4,794	-3.9%	-25.0%	15,471	-2.5%	-12.0%
平均平米単価(万円)	159	1.3%	-5.4%	101	0.4%	-7.5%
平均価格(万円)	3,437	1.2%	-6.4%	1,932	0.9%	-9.3%
平均面積(m ²)	73	0.3%	-0.2%	64	0.5%	-1.2%

首都圏中古マンションマーケットは、坪単価について築10年未満物件・築10年以上物件共に下げ止まり～微増傾向。

特に通勤圏、人気の高い住宅地エリアを中心に、坪単価が上昇傾向のきざしを見せる。

東京は城北エリア、城南エリアで築10年未満物件、築10年以上物件共に坪単価上昇。

神奈川は川崎エリアを中心に、築10年未満物件、築10年以上物件共に坪単価上昇。特に川崎エリアでは築10年未満物件について坪単価対前月比5.2%の大幅増。

埼玉は浦和・大宮エリアの築10年未満物件について坪単価対前月比3.7%の大幅増。

千葉はほぼ全てのエリアにおいて築10年未満物件、築10年以上物件共に坪単価上昇。

人気のファミリータイプ物件を中心に見られる品薄感が坪単価上昇に影響か。

首都圏の物件の問い合わせ駅ランキングは、築10年未満物件では「川崎」、築10年以上物件では「南砂町」がトップ。



NEXT CO.,LTD.

株式会社ネクスト
HOME'S事業本部
TEL:03-6204-4050
FAX:03-6204-3994

■集計方法

【対象物件】

住宅・不動産情報ポータルサイト「HOME'S」(<http://www.homes.co.jp/>)に掲載されているマンション・戸建・土地

【対象地域】

東京都・神奈川県・埼玉県・千葉県

【エリア分け】

都心エリア/港区・千代田区・中央区
城北エリア/板橋区・文京区・豊島区・北区・練馬区
城東エリア/葛飾区・江戸川区・江東区・荒川区・足立区・台東区・墨田区
城西エリア/新宿区・杉並区・中野区
城南エリア/渋谷区・世田谷区・大田区・品川区・目黒区
都下エリア/あきる野市・稲城市・羽村市・国分寺市・国立市・狛江市・三鷹市・小金井市・小平市・昭島市・
清瀬市・西多摩郡・西東京市・青梅市・多摩市・町田市・調布市・東久留米市・東村山市・東大和市・日野市・
八王子市・府中市・武蔵村山市・武蔵野市・福生市・立川市
横浜エリア/横浜市
川崎エリア/川崎市
湘南エリア/横須賀市・鎌倉市・茅ヶ崎市・三浦郡・三浦市・逗子市・藤沢市・平塚市
県央エリア/綾瀬市・伊勢原市・海老名市・厚木市・座間市・相模原市・大和市
所沢エリア/狭山市・所沢市・入間市
川越エリア/ふじみ野市・坂戸市・志木市・新座市・川越市・朝霞市・富士見市・和光市
浦和・大宮エリア/さいたま市・戸田市・川口市・鳩ヶ谷市・蕨市
越谷エリア/越谷市・三郷市・春日部市・草加市・八潮市
上尾・白岡エリア/桶川市・上尾市・南埼玉郡・北足立郡・北本市・蓮田市
柏エリア/我孫子市・鎌ヶ谷市・松戸市・柏市・野田市・流山市
市川・船橋エリア/浦安市・市川市・習志野市・船橋市
千葉・成田エリア/佐倉市・四街道市・市原市・成田市・千葉市・八千代市
房総エリア/印西市・印旛郡・君津市・山武郡・袖ヶ浦市・東金市・白井市・八街市・富津市・富里市・茂原市・
木更津市

【間取りタイプの分類】

1R : 0㎡～25㎡
DK(Dinks) : 26㎡～45㎡
FA(Family) : 46㎡～

【留意点】

当レポートにおける対象物件は、「HOME'S」(<http://www.homes.co.jp/>)に掲載されている物件であり
その価格・坪単価はあくまで新たな購入検討者に対して設定されたものになります。
したがって、現在入居中の物件の相場および変動とは必ずしも一致しません。

この調査の転記ご希望の場合は、必ず事前に下記までご確認ください。

引用の際は必ず

出典 : 「HOME'Sマーケットレポート」と明記をお願いします。

<問い合わせ先>

株式会社ネクスト

HOME'S事業本部

〒104-6215 東京都中央区晴海1-8-12 晴海アイランド トリトンスクエア オフィスタワーZ棟 15階

TEL: 03-6204-4050

◇首都圏レポート(マンション築10年未満)



対象エリア	項目	08.9	08.10	08.11	08.12	09.1	09.2	09.3	09.4	09.5	09.6	09.7	09.8	09.9	前月比	昨年比
東京都	物件数	3,964	3,727	3,797	3,660	3,670	3,406	3,253	3,311	3,063	2,804	2,738	2,827	2,719	-3.8%	-31.4%
	平均坪単価(万円)	256.32	256.98	258.01	253.15	251.45	251.47	251.21	249.29	249.86	249.07	247.66	245.68	247.12	0.6%	-3.6%
	平均価格(万円)	5,324.10	5,367.26	5,486.67	5,321.82	5,322.13	5,306.47	5,332.70	5,286.60	5,174.47	5,052.43	4,963.96	4,933.24	4,925.12	-0.2%	-7.5%
	平均面積(m ²)	67.14	67.51	68.47	68.05	68.22	68.01	68.00	68.00	66.70	66.25	64.63	64.58	64.35	-0.3%	-4.1%
神奈川県	物件数	1,401	1,371	1,466	1,442	1,461	1,410	1,264	1,248	1,186	1,203	1,196	1,247	1,194	-4.3%	-14.8%
	平均坪単価(万円)	159.85	161.07	159.54	156.93	155.27	153.50	155.23	154.38	151.42	151.98	152.07	153.24	158.36	3.3%	-0.9%
	平均価格(万円)	3,552.91	3,570.79	3,517.44	3,471.35	3,459.57	3,408.19	3,496.20	3,446.30	3,389.13	3,405.91	3,422.81	3,420.65	3,501.50	2.4%	-1.4%
	平均面積(m ²)	74.39	74.08	73.57	73.89	74.18	73.82	75.00	74.00	74.15	74.30	74.73	74.51	74.11	-0.5%	-0.4%
埼玉県	物件数	632	620	623	609	610	566	512	507	524	511	526	543	505	-7.0%	-20.1%
	平均坪単価(万円)	127.21	124.99	123.60	122.01	120.53	119.23	118.39	115.61	116.07	113.60	114.07	115.66	117.86	1.9%	-7.3%
	平均価格(万円)	2,808.31	2,761.51	2,760.19	2,721.04	2,672.47	2,636.66	2,635.30	2,558.50	2,577.65	2,533.21	2,506.88	2,548.88	2,618.14	2.7%	-6.8%
	平均面積(m ²)	74.41	74.34	74.97	73.93	73.55	73.30	74.00	74.00	73.88	74.01	73.11	73.24	74.07	1.1%	-0.5%
千葉県	物件数	392	400	446	496	482	404	391	396	361	354	376	374	376	0.5%	-4.1%
	平均坪単価(万円)	128.91	124.44	122.90	120.54	120.47	121.31	122.40	119.18	115.55	115.20	112.77	113.09	112.60	-0.4%	-12.7%
	平均価格(万円)	3,000.20	2,930.34	2,995.51	2,917.40	2,887.38	2,960.41	2,950.70	2,862.00	2,755.01	2,773.67	2,699.94	2,677.97	2,704.49	1.0%	-9.9%
	平均面積(m ²)	76.89	77.62	79.81	79.19	78.81	79.67	79.00	79.00	79.11	79.63	79.54	78.93	79.67	0.9%	3.6%
首都圏合計	物件数	6,389	6,118	6,332	6,207	6,223	5,786	5,420	5,462	5,134	4,872	4,836	4,991	4,784	-3.9%	-25.0%
	平均坪単価(万円)	168.07	166.87	166.01	163.16	161.93	161.38	161.81	159.62	158.22	157.46	156.64	156.92	158.98	1.3%	-5.4%
	平均価格(万円)	3,671.38	3,657.47	3,689.95	3,607.90	3,585.39	3,577.93	3,603.70	3,538.30	3,474.06	3,441.31	3,398.40	3,395.18	3,437.31	1.2%	-6.4%
	平均面積(m ²)	73.21	73.39	74.20	73.77	73.69	73.70	74.00	74.00	73.46	73.30	73.00	72.81	73.05	0.3%	-0.2%

間取り別	項目	08.9	08.10	08.11	08.12	09.1	09.2	09.3	09.4	09.5	09.6	09.7	09.8	09.9	前月比	昨年比
1Rタイプ	物件数	208	206	210	199	203	209	218	223	224	255	266	293	300	2.4%	44.2%
	平均坪単価(万円)	299.23	300.60	299.83	295.26	293.04	285.63	285.35	282.30	274.12	275.47	278.63	275.18	275.71	0.2%	-7.9%
	平均価格(万円)	1,983.99	1,992.91	1,969.81	1,945.68	1,926.95	1,910.10	1,901.83	1,874.00	1,826.47	1,815.96	1,839.33	1,822.34	1,814.43	-0.4%	-8.5%
	平均面積(m ²)	21.94	21.98	22.02	22.10	22.03	22.17	22.05	21.96	22.06	21.85	21.89	21.97	21.88	-0.4%	-0.3%
DKタイプ	物件数	568	572	548	554	523	530	504	499	557	517	530	547	520	-4.9%	-8.5%
	平均坪単価(万円)	274.26	273.08	269.56	269.26	263.01	254.06	253.42	251.59	248.97	247.45	249.39	249.14	249.72	0.2%	-8.9%
	平均価格(万円)	3,138.60	3,142.50	3,098.73	3,073.90	2,970.85	2,879.97	2,840.92	2,854.00	2,805.42	2,796.74	2,811.25	2,802.61	2,780.55	-0.4%	-11.1%
	平均面積(m ²)	37.73	37.94	37.97	37.76	37.46	37.59	37.29	37.64	37.42	37.50	37.45	37.34	37.06	-0.7%	-1.8%
FAタイプ	物件数	5,833	5,611	5,360	5,579	5,481	5,484	5,064	4,739	4,353	4,100	4,040	4,151	3,974	-4.3%	-31.9%
	平均坪単価(万円)	209.96	205.46	204.32	203.88	198.85	198.19	197.38	197.35	194.66	190.71	187.15	186.42	188.80	1.3%	-10.1%
	平均価格(万円)	4,924.62	4,780.83	4,789.52	4,831.50	4,678.48	4,683.26	4,684.31	4,725.00	4,650.22	4,544.31	4,465.24	4,464.09	4,508.26	1.0%	-8.5%
	平均面積(m ²)	75.47	75.08	75.54	76.15	75.87	76.04	76.18	76.70	76.67	76.44	76.49	76.59	76.75	0.2%	1.7%

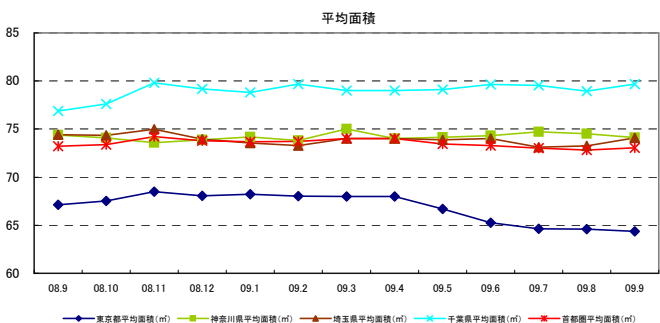
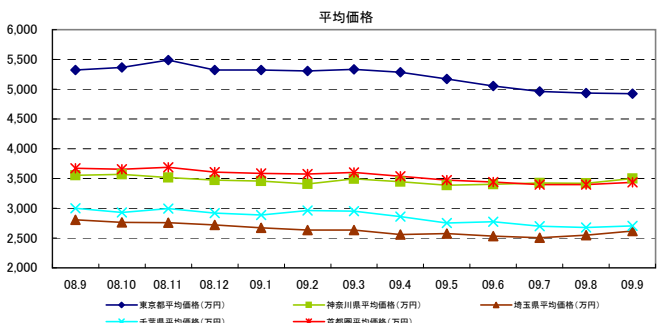
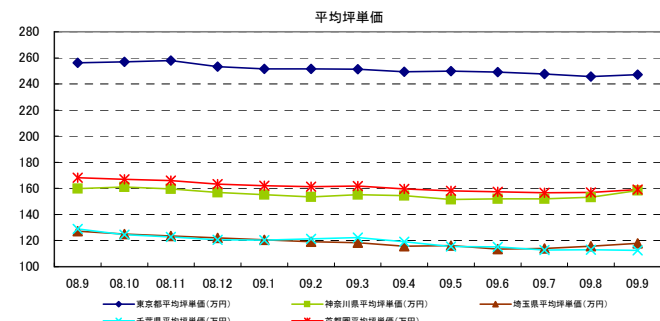
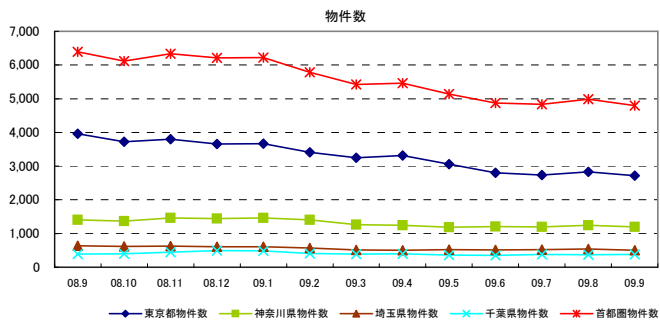
項目	09.9	前月比
問合せ物件平均		
平均坪単価(万円)	183.02	-0.3%
平均価格(万円)	3,655.39	-1.3%
平均面積(m ²)	66.79	-1.9%

首都圏エリア問合せ駅ランキング	
1位	川崎
2位	豊洲
3位	広尾
4位	辰巳
5位	品川
6位	新富町
7位	恵比寿
8位	飯田橋
9位	八丁堀
10位	矢向

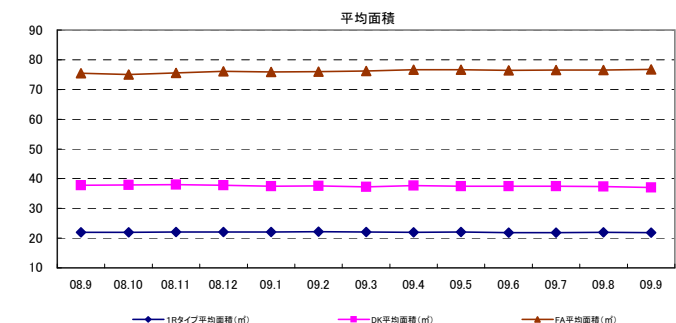
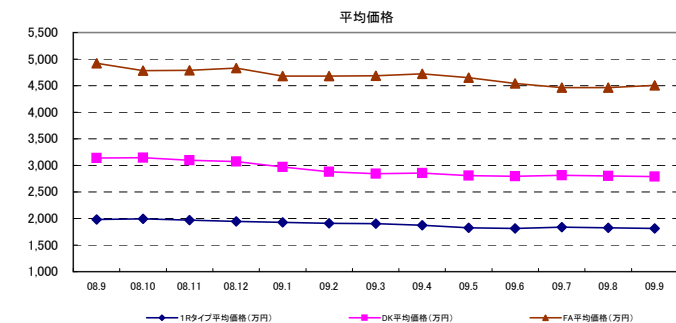
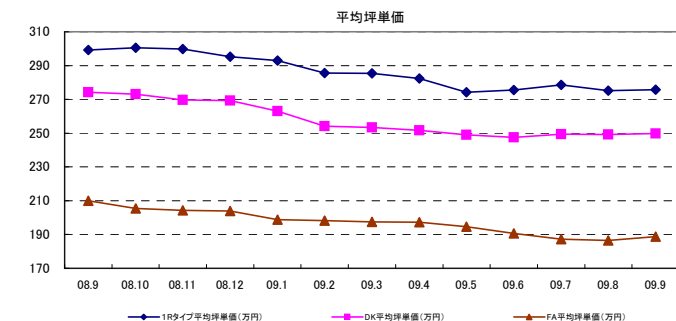
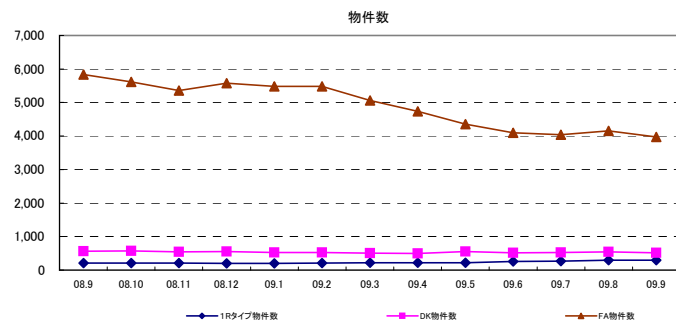
◇首都圏エリア グラフレポート(マンション築10年未満)



都道府県別グラフ



間取り別グラフ



◇首都圏レポート(マンション築10年以上)



対象エリア	項目	08.9	08.10	08.11	08.12	09.1	09.2	09.3	09.4	09.5	09.6	09.7	09.8	09.9	前月比	昨年比
東京都	物件数	9,563	9,203	9,518	9,210	9,186	9,030	8,417	8,583	7,742	7,319	7,288	7,495	7,200	-3.9%	-24.7%
	平均坪単価(万円)	176.27	172.84	168.87	166.64	164.83	161.78	160.34	159.86	159.92	159.49	158.98	158.41	158.72	0.2%	-10.0%
	平均価格(万円)	3,223.38	3,193.75	3,046.82	3,021.12	2,991.76	2,935.35	2,959.90	2,918.80	2,924.45	2,845.42	2,806.19	2,785.42	2,775.58	-0.4%	-13.9%
	平均面積(m ²)	59.07	59.57	57.96	58.04	57.93	58.04	59.00	58.00	58.32	57.18	56.54	56.46	56.53	0.1%	-4.3%
神奈川県	物件数	4,529	4,564	4,840	4,708	4,945	4,770	4,566	4,720	4,603	4,646	4,797	4,887	4,909	0.5%	8.4%
	平均坪単価(万円)	106.90	105.12	103.86	102.72	101.85	101.02	100.80	99.95	100.08	99.67	99.90	100.05	101.76	1.7%	-4.8%
	平均価格(万円)	2,141.78	2,098.29	2,022.08	1,990.86	1,974.24	1,970.49	2,003.40	1,963.00	1,956.38	1,930.59	1,927.48	1,932.77	1,981.85	2.5%	-7.5%
	平均面積(m ²)	65.25	65.10	63.72	63.43	63.53	64.11	65.00	64.00	63.93	63.71	63.51	63.52	64.18	1.0%	-1.6%
埼玉県	物件数	2,222	2,292	2,308	2,291	2,287	2,201	2,155	2,180	2,069	2,078	2,135	2,236	2,136	-4.5%	-3.9%
	平均坪単価(万円)	78.65	77.27	77.14	76.24	76.60	76.14	75.92	75.99	74.13	73.96	74.67	74.55	73.38	-1.6%	-6.7%
	平均価格(万円)	1,557.12	1,526.40	1,526.69	1,516.92	1,526.66	1,529.86	1,517.20	1,505.80	1,472.49	1,473.48	1,484.79	1,470.08	1,449.97	-1.4%	-6.9%
	平均面積(m ²)	65.03	65.04	65.20	65.39	65.54	66.25	66.00	66.00	65.72	65.82	65.65	65.03	65.13	0.1%	0.2%
千葉県	物件数	1,265	1,330	1,389	1,401	1,440	1,398	1,388	1,391	1,340	1,296	1,308	1,256	1,226	-2.4%	-3.1%
	平均坪単価(万円)	74.41	75.34	74.81	73.98	74.24	71.94	71.25	68.50	67.86	68.71	69.50	68.75	69.65	1.3%	-6.4%
	平均価格(万円)	1,596.20	1,628.85	1,619.98	1,604.59	1,618.75	1,551.36	1,562.50	1,498.80	1,475.90	1,491.13	1,495.83	1,474.81	1,520.93	3.1%	-4.7%
	平均面積(m ²)	70.55	70.87	71.22	70.76	71.24	70.54	72.00	71.00	70.73	70.46	70.34	70.32	70.82	0.7%	0.4%
首都圏合計	物件数	17,579	17,389	18,055	17,610	17,858	17,399	16,526	16,874	15,754	15,339	15,528	15,874	15,471	-2.5%	-12.0%
	平均坪単価(万円)	109.06	107.64	106.17	104.90	104.38	102.72	102.08	101.07	100.50	100.46	100.76	100.44	100.88	0.4%	-7.5%
	平均価格(万円)	2,129.62	2,111.82	2,053.89	2,033.37	2,027.85	1,996.77	2,010.80	1,971.60	1,957.30	1,935.16	1,928.57	1,915.77	1,932.06	0.9%	-9.3%
	平均面積(m ²)	64.97	65.15	64.53	64.41	64.56	64.74	65.00	65.00	64.68	64.29	64.01	63.83	64.10	0.5%	-1.2%

間取り別	項目	08.9	08.10	08.11	08.12	09.1	09.2	09.3	09.4	09.5	09.6	09.7	09.8	09.9	前月比	昨年比
1Rタイプ	物件数	801	796	1,210	1,157	1,162	1,050	755	1,060	961	1,100	1,198	1,297	1,206	-7.0%	50.6%
	平均坪単価(万円)	163.51	155.45	150.75	148.21	142.18	146.18	149.25	147.84	148.35	151.01	149.00	148.00	150.86	1.9%	-7.7%
	平均価格(万円)	972.50	923.62	862.18	851.83	809.56	839.79	871.00	853.00	848.80	851.01	852.17	845.84	865.13	2.3%	-11.0%
	平均面積(m ²)	19.59	19.46	18.96	18.96	18.78	18.88	19.13	18.94	18.93	18.70	18.78	18.76	18.84	0.4%	-3.8%
DKタイプ	物件数	2,542	2,380	2,478	2,391	2,371	2,332	2,229	2,273	2,013	1,979	2,033	2,107	2,027	-3.8%	-20.3%
	平均坪単価(万円)	159.94	156.65	154.73	150.18	148.93	145.90	144.89	141.82	141.67	142.41	140.28	141.36	141.48	0.1%	-11.5%
	平均価格(万円)	1,833.77	1,797.48	1,764.37	1,717.32	1,707.66	1,677.51	1,658.00	1,615.00	1,612.91	1,620.78	1,591.24	1,599.79	1,601.74	0.1%	-12.7%
	平均面積(m ²)	38.06	38.11	37.80	37.84	37.93	37.98	37.88	37.72	37.75	37.76	37.64	37.56	37.62	0.2%	-1.2%
FAタイプ	物件数	14,236	14,213	14,367	14,062	14,325	14,021	13,553	13,527	12,780	12,260	12,297	12,470	12,238	-1.9%	-14.0%
	平均坪単価(万円)	133.55	130.25	127.10	125.60	124.37	122.53	120.85	120.05	118.57	116.25	115.84	115.44	115.69	0.2%	-13.4%
	平均価格(万円)	2,849.40	2,787.62	2,724.64	2,690.17	2,658.14	2,614.99	2,595.00	2,594.00	2,551.49	2,499.67	2,485.84	2,485.47	2,482.82	-0.1%	-12.9%
	平均面積(m ²)	68.96	69.13	69.11	68.96	68.90	68.91	69.11	69.27	69.04	69.11	69.11	69.28	69.38	0.1%	0.6%

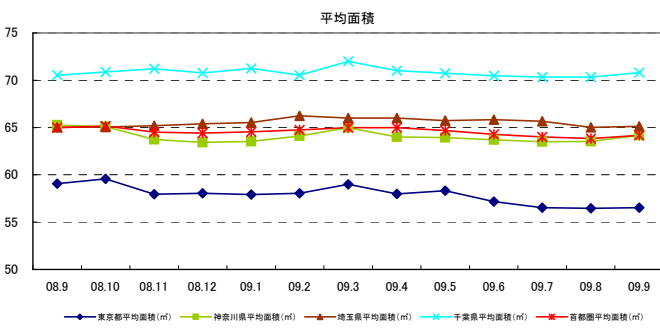
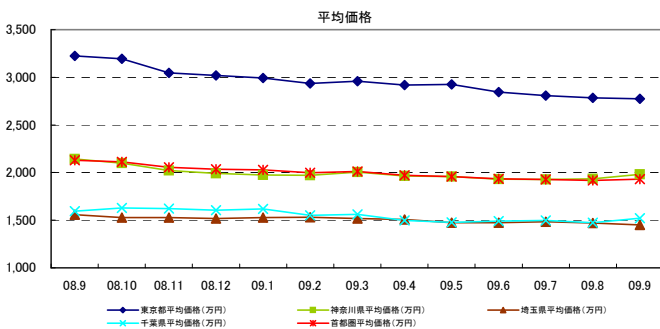
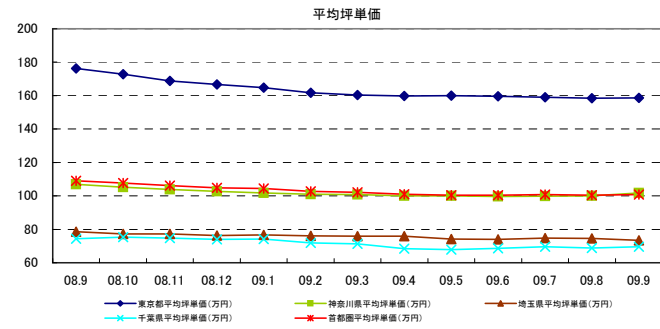
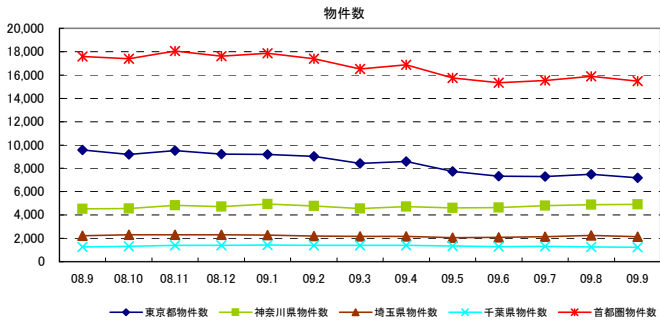
項目	08.9	前月比
問合せ物件平均		
平均坪単価(万円)	117.01	-2.5%
平均価格(万円)	2016.36	-6.0%
平均面積(m ²)	57.78	-2.8%

首都圏エリア問合せ駅ランキング	
1位	南砂町
2位	大森
3位	武蔵小杉
4位	東陽町
5位	新丸子
6位	目黒
7位	中目黒
8位	川崎
9位	横浜
10位	学芸大学

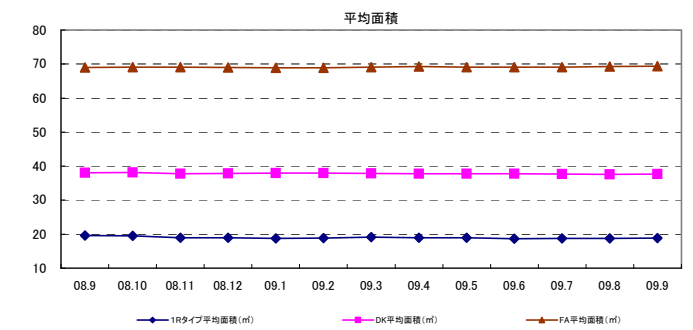
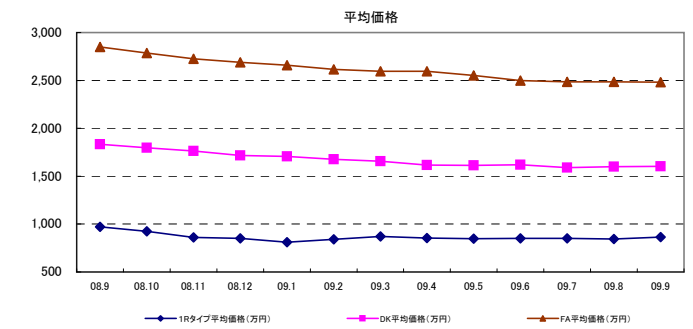
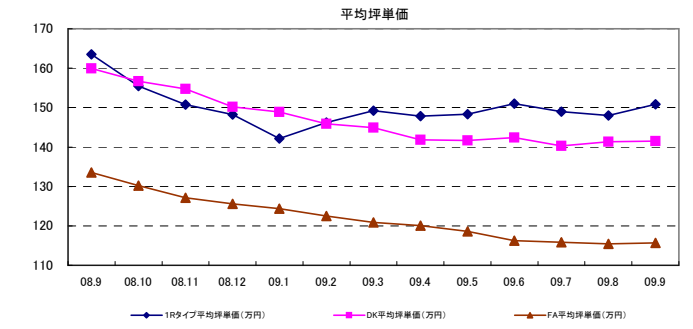
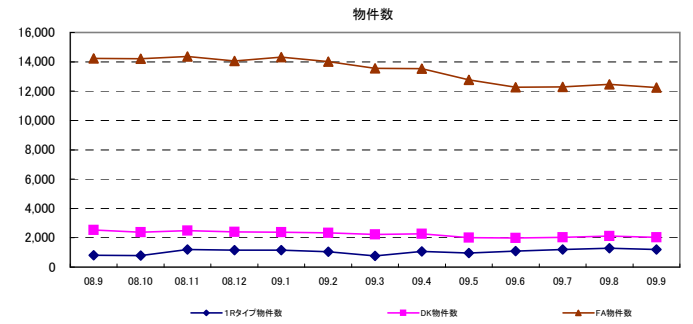
◇首都圏エリア グラフレポート(マンション築10年以上)



都道府県別グラフ



間取り別グラフ



◇東京エリア別レポート(マンション築10年未満)



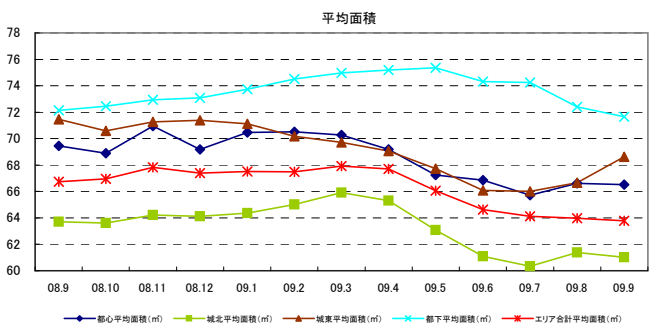
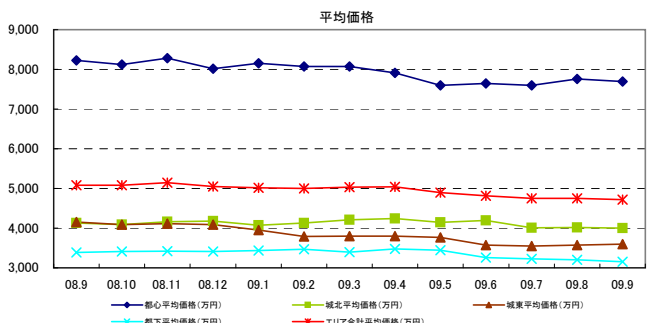
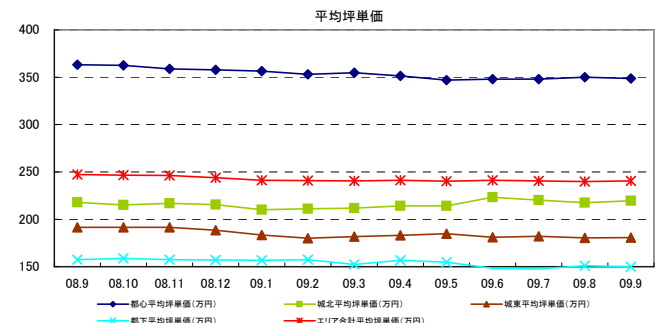
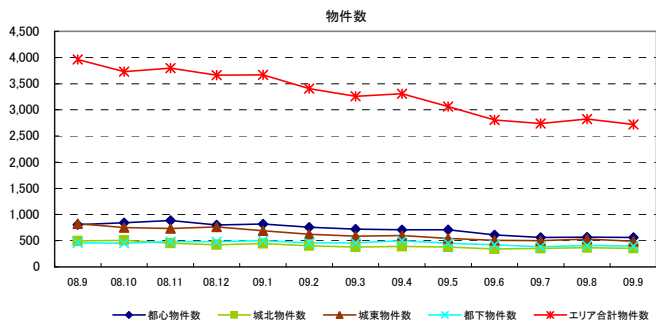
対象エリア	項目	08.9	08.10	08.11	08.12	09.1	09.2	09.3	09.4	09.5	09.6	09.7	09.8	09.9	前月比	昨年比
都心エリア	物件数	806	846	885	802	817	757	722	707	711	613	564	566	560	-1.1%	-30.5%
	平均坪単価(万円)	363.22	362.60	358.78	357.91	356.26	352.98	354.83	351.45	347.06	347.93	348.05	349.90	348.51	-0.4%	-4.1%
	平均価格(万円)	8,229.08	8,119.07	8,278.88	8,019.03	8,153.96	8,070.58	8,076.00	7,915.00	7,593.57	7,646.25	7,599.62	7,761.67	7,697.51	-0.8%	-6.5%
	平均面積(m ²)	69.44	68.89	70.95	69.19	70.46	70.50	70.26	69.18	67.24	66.87	65.72	66.60	66.51	-0.1%	-4.2%
城北エリア	物件数	495	506	454	421	448	401	380	391	382	341	353	366	354	-3.3%	-28.5%
	平均坪単価(万円)	218.06	215.21	216.97	215.53	210.03	210.98	211.68	214.23	214.18	223.39	220.21	217.73	219.74	0.9%	0.8%
	平均価格(万円)	4,132.84	4,087.12	4,161.59	4,175.23	4,076.48	4,129.99	4,207.00	4,240.00	4,149.08	4,191.00	4,011.30	4,018.43	4,003.44	-0.4%	-3.1%
	平均面積(m ²)	63.69	63.61	64.22	64.12	64.35	65.01	65.91	65.30	63.08	61.10	60.33	61.39	61.01	-0.6%	-4.2%
城東エリア	物件数	827	752	733	764	688	625	586	602	547	510	500	530	492	-7.2%	-40.5%
	平均坪単価(万円)	191.53	191.41	191.56	188.66	183.42	179.97	181.76	182.99	184.77	181.13	182.24	180.26	180.89	0.4%	-5.6%
	平均価格(万円)	4,150.71	4,092.32	4,116.31	4,090.52	3,948.79	3,791.66	3,798.00	3,799.00	3,767.50	3,575.65	3,551.42	3,572.34	3,597.61	0.7%	-13.3%
	平均面積(m ²)	71.46	70.60	71.26	71.38	71.11	70.18	69.72	69.07	67.72	66.07	66.00	66.67	66.62	2.9%	-4.0%
城西エリア	物件数	472	379	404	371	401	387	371	357	319	329	339	348	346	-0.6%	-26.7%
	平均坪単価(万円)	270.90	267.50	266.13	263.26	261.78	262.40	258.90	259.95	258.95	262.22	265.76	265.70	264.53	-0.4%	-2.3%
	平均価格(万円)	4,975.49	5,003.89	5,033.69	4,844.98	4,679.57	4,785.94	4,829.00	4,801.00	4,638.65	4,521.62	4,480.53	4,435.77	4,409.99	-0.6%	-11.4%
	平均面積(m ²)	58.92	59.73	60.64	59.90	58.11	58.46	59.69	59.23	56.78	54.70	53.18	52.21	51.73	-0.9%	-12.2%
城南エリア	物件数	907	790	838	822	815	780	736	752	650	589	595	607	571	-5.9%	-37.0%
	平均坪単価(万円)	283.50	284.34	286.02	281.75	279.64	280.70	282.93	281.34	281.17	284.78	278.40	275.06	278.47	1.2%	-1.8%
	平均価格(万円)	5,619.77	5,752.98	5,864.81	5,754.03	5,804.05	5,777.20	5,900.00	5,993.00	5,785.60	5,713.69	5,624.47	5,488.81	5,463.61	-0.5%	-2.8%
	平均面積(m ²)	64.77	66.51	66.92	66.60	67.23	66.32	67.03	68.24	66.19	64.66	65.28	64.60	63.24	-2.1%	-2.4%
都下エリア	物件数	457	454	483	480	501	456	461	501	454	422	387	410	396	-3.4%	-13.3%
	平均坪単価(万円)	157.49	158.91	157.38	156.95	156.86	157.29	152.31	156.64	154.85	148.25	147.79	150.85	150.10	-0.5%	-4.7%
	平均価格(万円)	3,387.65	3,410.14	3,418.53	3,409.11	3,434.34	3,465.18	3,396.00	3,474.00	3,445.46	3,256.33	3,224.74	3,204.21	3,151.43	-1.6%	-7.0%
	平均面積(m ²)	72.14	72.44	72.95	73.09	73.73	74.52	74.97	75.19	75.36	74.32	74.24	72.41	71.65	-1.0%	-0.7%
エリア合計	物件数	3,964	3,727	3,797	3,660	3,670	3,406	3,256	3,310	3,063	2,804	2,738	2,827	2,719	-3.8%	-31.4%
	平均坪単価(万円)	247.45	246.66	246.14	244.01	241.33	240.72	240.40	241.10	240.16	241.28	240.41	239.92	240.37	0.2%	-2.9%
	平均価格(万円)	5,082.59	5,077.59	5,145.64	5,048.82	5,016.20	5,003.42	5,034.00	5,037.00	4,896.64	4,817.42	4,748.68	4,746.87	4,720.60	-0.6%	-7.1%
	平均面積(m ²)	66.74	66.96	67.82	67.38	67.50	67.50	67.93	67.70	66.06	64.62	64.12	63.98	63.79	-0.3%	-4.4%

間取り別	項目	08.9	08.10	08.11	08.12	09.1	09.2	09.3	09.4	09.5	09.6	09.7	09.8	09.9	前月比	昨年比
1Rタイプ	物件数	194	197	186	191	199	213	189	218	292	311	319	345	360	4.3%	85.6%
	平均坪単価(万円)	300.50	298.05	293.76	290.21	286.08	287.10	282.73	283.10	286.65	285.14	287.64	283.92	281.59	-0.8%	-6.3%
	平均価格(万円)	2,003.35	1,982.94	1,965.59	1,937.33	1,922.01	1,915.21	1,874.00	1,881.00	1,911.99	1,891.10	1,909.58	1,890.17	1,870.87	-1.0%	-6.6%
	平均面積(m ²)	22.04	21.99	22.12	22.07	22.21	22.05	21.91	21.96	22.05	21.92	21.95	22.01	21.96	-0.2%	-0.3%
DKタイプ	物件数	519	493	482	448	450	421	418	434	570	533	548	558	549	-1.6%	5.8%
	平均坪単価(万円)	281.62	278.21	280.48	276.71	267.77	267.60	268.38	262.03	259.01	257.74	258.65	258.56	258.75	0.1%	-8.1%
	平均価格(万円)	3,234.36	3,196.10	3,202.67	3,115.71	3,023.68	2,999.15	3,010.00	2,964.00	2,926.06	2,918.68	2,926.94	2,921.51	2,908.13	-0.5%	-10.1%
	平均面積(m ²)	37.97	37.98	37.75	37.22	37.33	37.05	37.08	37.40	37.35	37.43	37.41	37.35	37.15	-0.5%	-2.1%
FAタイプ	物件数	3,251	3,037	3,129	3,021	3,021	2,773	2,649	2,655	2,718	2,490	2,355	2,421	2,340	-3.3%	-28.0%
	平均坪単価(万円)	259.90	260.87	263.20	256.60	256.64	256.57	256.33	254.55	256.20	256.33	255.09	253.63	252.02	-0.6%	-3.0%
	平均価格(万円)	5,855.88	5,939.23	6,047.81	5,862.96	5,888.48	5,917.11	5,943.00	5,944.00	5,942.35	5,932.52	5,916.36	5,884.83	5,849.71	-0.6%	-0.1%
	平均面積(m ²)	74.48	75.26	75.96	75.53	75.85	76.24	76.64	77.19	76.67	76.51	76.67	76.70	76.73	0.0%	3.0%

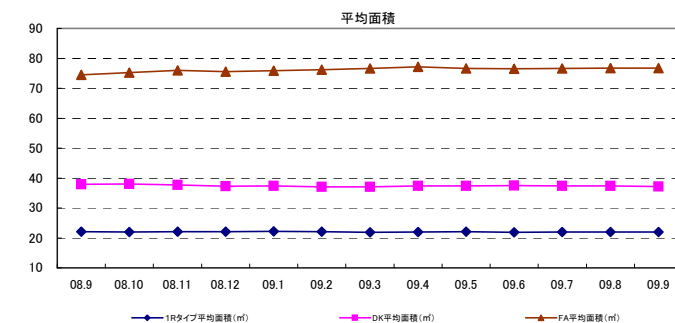
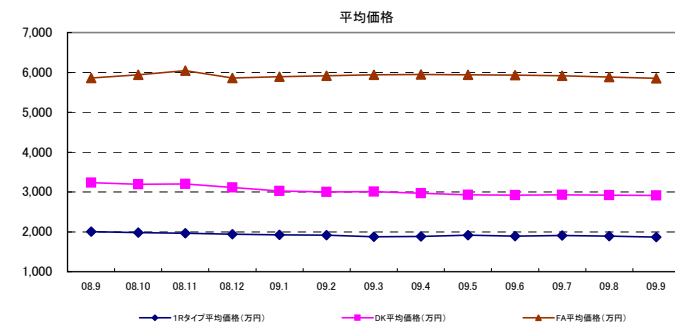
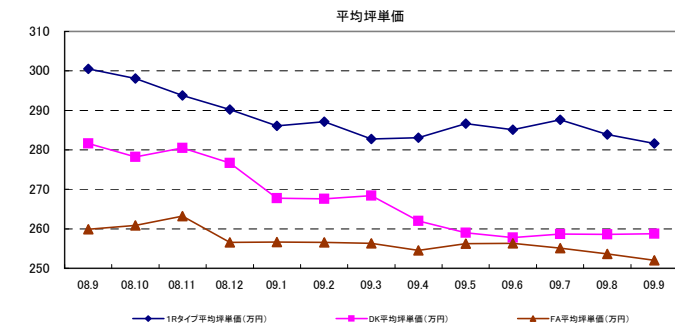
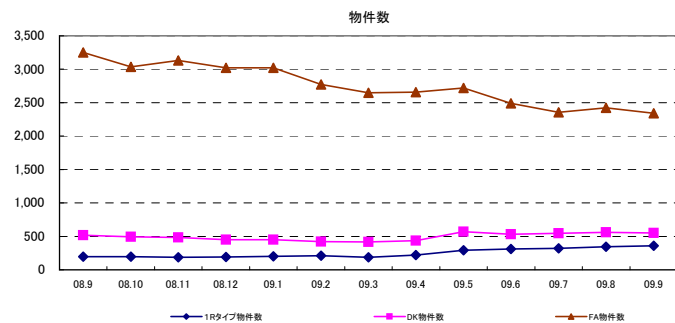
項目	09.9	前月比	
問合せ物件平均	平均坪単価(万円)	206.03	-3.1%
	平均価格(万円)	3,983.05	-4.4%
	平均面積(m ²)	63.45	-2.7%

東京エリア問合せ順ランキング	
1位	広尾
2位	豊洲
3位	辰巳
4位	品川
5位	恵比寿
6位	新富町
7位	八丁堀
8位	飯田橋
9位	東向島
10位	錦糸町

都道府県別グラフ



間取り別グラフ



◇東京エリア別レポート(マンション築10年以上)



対象エリア	項目	08.9	08.10	08.11	08.12	09.1	09.2	09.3	09.4	09.5	09.6	09.7	09.8	09.9	前月比	昨年比
都心エリア	物件数	1,129	1,121	1,119	1,039	1,023	969	937	919	817	767	769	760	738	-2.9%	-34.6%
	平均坪単価(万円)	254.15	247.93	244.09	241.92	241.34	236.10	236.00	235.01	241.64	238.67	233.83	233.78	232.50	-0.6%	-8.5%
	平均価格(万円)	4,980.20	4,918.72	4,960.81	4,944.21	4,990.03	4,830.12	5,012.00	5,062.00	5,130.77	4,981.20	4,883.44	4,804.40	4,563.90	-5.0%	-8.4%
	平均面積(m ²)	60.33	61.17	61.50	61.46	62.57	61.54	63.35	63.56	63.68	62.56	62.28	61.27	58.97	-3.8%	-2.3%
城北エリア	物件数	1,378	1,352	1,461	1,483	1,485	1,469	1,367	1,297	1,181	1,101	1,094	1,143	1,083	-5.2%	-21.4%
	平均坪単価(万円)	155.87	154.96	150.34	148.77	146.29	146.06	142.78	143.68	142.08	142.95	142.43	142.59	145.11	1.8%	-6.9%
	平均価格(万円)	2,721.94	2,735.07	2,530.95	2,520.01	2,438.18	2,469.97	2,399.00	2,414.00	2,400.68	2,332.53	2,263.77	2,289.00	2,384.13	4.2%	-12.4%
	平均面積(m ²)	56.31	56.60	54.09	54.61	53.59	54.64	54.77	54.64	54.56	53.30	52.04	52.58	53.88	2.5%	-4.3%
城東エリア	物件数	1,559	1,537	1,636	1,635	1,603	1,600	1,450	1,482	1,325	1,286	1,246	1,267	1,184	-6.8%	-24.1%
	平均坪単価(万円)	133.89	131.52	127.71	127.09	126.02	125.16	125.17	122.81	122.45	121.41	122.24	122.54	123.28	0.6%	-7.9%
	平均価格(万円)	2,486.53	2,452.77	2,312.21	2,319.66	2,299.64	2,266.48	2,326.00	2,223.00	2,241.84	2,180.87	2,177.45	2,208.02	2,206.64	-0.1%	-11.3%
	平均面積(m ²)	61.35	61.37	59.51	60.04	59.82	59.51	61.24	59.77	60.33	59.50	58.74	59.64	59.28	-0.6%	-3.4%
城西エリア	物件数	1,198	1,058	1,167	1,124	1,121	1,082	1,042	1,138	1,079	1,059	1,103	1,151	1,043	-9.4%	-12.9%
	平均坪単価(万円)	184.75	182.99	179.35	178.29	175.90	167.87	166.63	165.85	164.93	167.20	166.15	167.35	167.29	0.0%	-9.5%
	平均価格(万円)	2,928.05	2,984.45	2,755.49	2,724.20	2,690.13	2,514.51	2,498.00	2,427.00	2,412.05	2,408.09	2,392.68	2,439.71	2,415.69	-1.0%	-17.5%
	平均面積(m ²)	51.36	53.18	49.82	49.19	49.12	48.52	48.99	47.44	47.48	46.79	46.89	46.99	46.87	-0.3%	-8.8%
城南エリア	物件数	3,075	2,867	2,885	2,673	2,661	2,622	2,345	2,445	2,157	1,950	1,942	1,979	1,905	-3.7%	-38.0%
	平均坪単価(万円)	202.40	199.88	196.25	195.26	194.43	192.55	192.82	191.80	192.58	194.36	193.36	193.92	196.77	1.5%	-2.8%
	平均価格(万円)	3,741.08	3,701.63	3,529.23	3,556.01	3,566.25	3,547.58	3,618.00	3,567.00	3,594.80	3,512.38	3,441.05	3,419.52	3,466.54	1.4%	-7.3%
	平均面積(m ²)	59.58	59.26	57.82	57.97	58.36	58.51	59.58	59.06	59.24	57.14	56.24	55.80	55.99	0.3%	-6.0%
都下エリア	物件数	1,224	1,268	1,250	1,256	1,293	1,290	1,276	1,294	1,183	1,156	1,134	1,195	1,247	4.4%	1.9%
	平均坪単価(万円)	107.46	106.01	104.05	105.62	103.22	100.80	98.74	99.57	99.12	99.22	98.70	96.24	95.25	-1.0%	-11.4%
	平均価格(万円)	2,094.44	2,082.36	2,056.44	2,062.46	1,983.78	1,970.54	1,943.00	1,913.00	1,933.23	1,931.69	1,926.70	1,871.26	1,842.86	-1.5%	-12.0%
	平均面積(m ²)	64.36	65.17	65.25	64.76	63.62	64.48	65.15	63.43	64.35	64.30	64.45	63.99	63.70	-0.4%	-1.0%
エリア合計	物件数	9,563	9,203	9,518	9,210	9,186	9,032	8,417	8,575	7,742	7,319	7,288	7,495	7,200	-3.9%	-24.7%
	平均坪単価(万円)	173.09	170.55	166.97	166.16	164.53	161.42	160.36	159.79	160.47	160.63	159.45	159.41	160.03	0.4%	-7.5%
	平均価格(万円)	3,158.71	3,145.83	3,024.19	3,021.09	2,994.67	2,933.20	2,966.00	2,934.00	2,952.23	2,891.13	2,847.51	2,838.65	2,813.29	-0.9%	-10.9%
	平均面積(m ²)	58.88	59.46	58.00	58.00	57.85	57.87	58.85	57.98	58.27	57.26	56.77	56.71	56.45	-0.5%	-4.1%

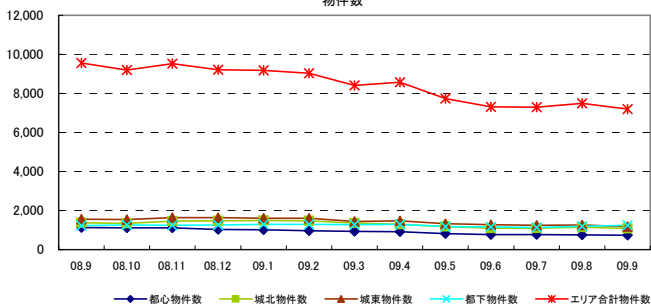
間取り別	項目	08.9	08.10	08.11	08.12	09.1	09.2	09.3	09.4	09.5	09.6	09.7	09.8	09.9	前月比	昨年比
1Rタイプ	物件数	607	587	882	847	831	768	562	773	982	1,029	1,068	1,151	1,140	-1.0%	87.8%
	平均坪単価(万円)	183.16	175.32	166.11	164.07	157.31	162.11	167.25	164.77	164.99	165.74	165.73	164.99	165.58	0.4%	-9.6%
	平均価格(万円)	1,098.07	1,048.73	965.73	952.70	902.85	937.55	983.00	956.00	944.70	943.66	953.25	947.07	951.35	0.5%	-13.4%
	平均面積(m ²)	19.82	19.78	19.22	19.20	18.97	19.12	19.42	19.19	18.93	18.82	19.01	18.98	18.99	0.1%	-4.2%
DKタイプ	物件数	2,109	1,967	2,058	1,964	1,941	1,928	1,829	1,828	1,995	1,903	1,947	2,026	1,951	-3.7%	-7.5%
	平均坪単価(万円)	175.56	171.74	169.39	165.77	164.15	159.67	158.88	155.94	158.87	160.90	158.48	159.43	159.34	-0.1%	-9.2%
	平均価格(万円)	2,015.27	1,974.15	1,931.74	1,893.27	1,880.79	1,832.62	1,813.00	1,774.00	1,799.11	1,826.57	1,794.91	1,803.50	1,807.56	0.2%	-10.3%
	平均面積(m ²)	37.95	38.00	37.70	37.76	37.88	37.94	37.73	37.61	37.44	37.53	37.44	37.39	37.50	0.3%	-1.2%
FAタイプ	物件数	6,847	6,649	6,578	6,399	6,414	6,336	6,026	5,946	6,454	5,967	5,785	5,847	5,683	-2.8%	-17.0%
	平均坪単価(万円)	181.15	178.17	174.79	173.40	172.31	168.53	166.83	167.81	168.13	167.39	166.51	165.16	164.41	-0.5%	-9.2%
	平均価格(万円)	3,783.91	3,743.93	3,674.73	3,641.07	3,598.60	3,511.09	3,492.00	3,529.00	3,528.46	3,516.40	3,490.22	3,483.45	3,459.66	-0.7%	-8.6%
	平均面積(m ²)	69.05	69.46	69.50	69.41	69.04	68.87	69.20	69.53	69.38	69.44	69.29	69.73	69.56	-0.2%	0.7%

項目	09.9	前月比
問合せ物件平均 平均坪単価(万円)	141.36	-5.8%
平均単価(万円)	2319.59	-11.5%
平均面積(m ²)	53.85	-7.0%

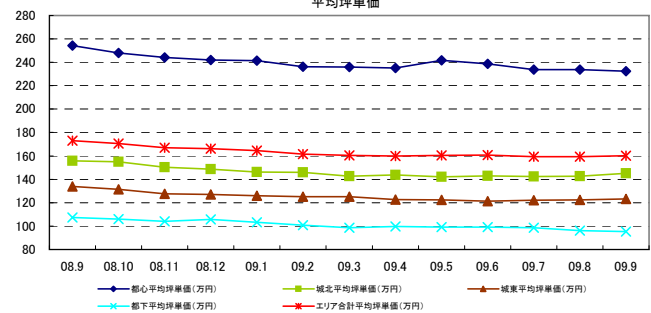
東京エリア問合せ駅ランキング	
1位	南砂町
2位	大森
3位	東陽町
4位	目黒
5位	中目黒
6位	恵比寿
7位	学芸大学
8位	水天宮前
9位	三ノ輪
10位	東中野

都道府県別グラフ

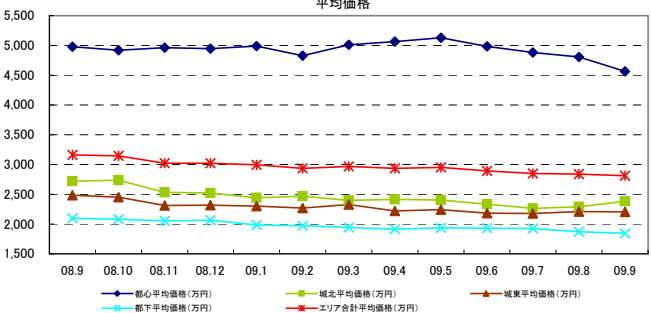
物件数



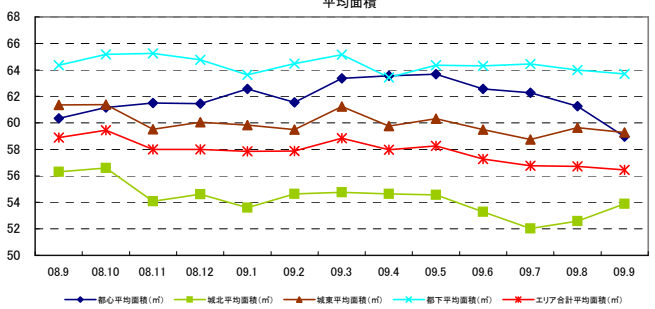
平均坪単価



平均価格

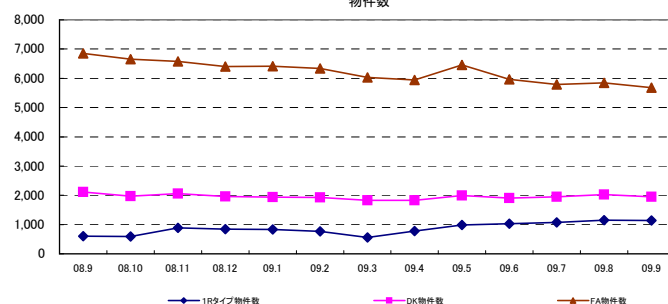


平均面積

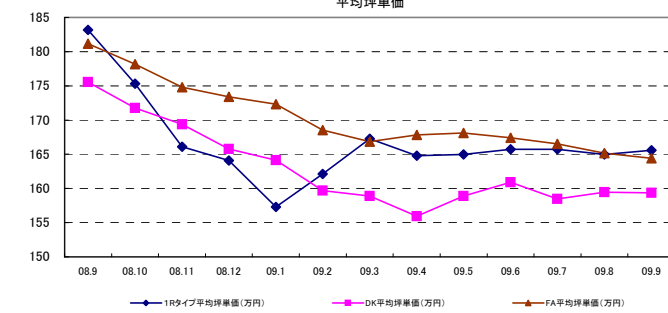


間取り別グラフ

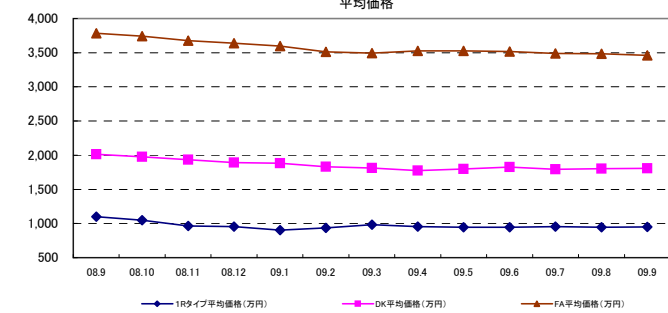
物件数



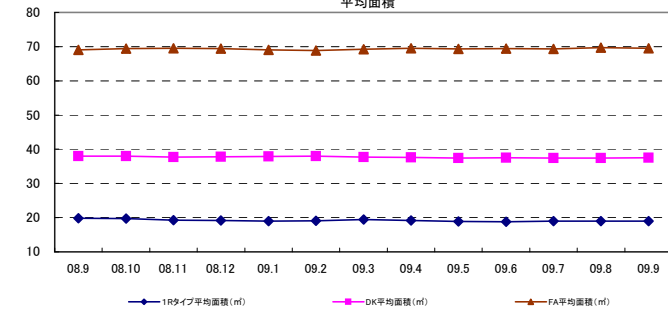
平均坪単価



平均価格



平均面積



◇神奈川エリアレポート(マンション築10年未満)



対象エリア	項目	08.9	08.10	08.11	08.12	09.1	09.2	09.3	09.4	09.5	09.6	09.7	09.8	09.9	前月比	昨年比
横浜エリア	物件数	785	742	782	775	797	767	709	675	629	649	666	697	693	-0.6%	-11.7%
	平均坪単価(万円)	169.55	171.66	172.35	167.94	167.58	165.59	166.58	165.95	160.57	161.15	159.71	160.77	165.22	2.8%	-2.6%
	平均価格(万円)	3,781.50	3,803.53	3,813.35	3,728.27	3,725.26	3,664.73	3,756.00	3,692.00	3,600.91	3,592.86	3,566.21	3,532.67	3,602.10	2.0%	-4.7%
	平均面積(m ²)	74.58	74.10	73.73	74.41	74.31	74.10	74.93	74.03	74.67	74.48	74.84	74.04	73.26	-1.0%	-1.8%
川崎エリア	物件数	183	202	221	221	237	251	213	216	203	202	191	205	211	2.9%	15.3%
	平均坪単価(万円)	172.92	170.25	172.29	167.14	164.61	166.08	164.46	162.04	162.08	156.90	160.16	161.87	170.33	5.2%	-1.5%
	平均価格(万円)	3,691.58	3,690.62	3,701.84	3,750.38	3,753.85	3,771.50	3,739.00	3,688.00	3,675.15	3,647.42	3,721.09	3,773.40	3,863.98	2.4%	4.7%
	平均面積(m ²)	72.04	72.42	71.89	74.63	75.47	74.99	75.30	75.53	75.30	77.18	76.82	77.62	77.27	-0.5%	7.3%
湘南エリア	物件数	222	200	239	222	205	179	167	172	163	174	173	185	153	-17.3%	-31.1%
	平均坪単価(万円)	155.53	154.86	146.75	148.98	141.99	130.92	136.71	140.27	144.16	147.94	147.59	147.27	148.96	1.1%	-4.2%
	平均価格(万円)	3,494.16	3,467.23	3,253.70	3,283.81	3,187.46	2,974.69	3,117.00	3,221.00	3,339.02	3,461.90	3,499.91	3,454.35	3,513.86	1.7%	0.6%
	平均面積(m ²)	75.69	75.53	74.77	74.23	75.45	75.13	75.30	75.82	76.60	77.10	77.87	77.29	78.03	1.0%	3.1%
県央エリア	物件数	180	206	202	207	206	194	163	168	177	166	153	146	121	-17.1%	-32.8%
	平均坪単価(万円)	113.28	121.73	113.87	115.44	112.12	112.39	114.98	115.51	115.02	116.13	115.90	115.64	114.91	-0.6%	1.4%
	平均価格(万円)	2,525.11	2,702.94	2,476.77	2,399.18	2,352.25	2,360.73	2,472.00	2,454.00	2,378.57	2,346.52	2,374.26	2,393.71	2,405.87	0.5%	-4.7%
	平均面積(m ²)	73.72	73.42	71.95	69.90	69.59	69.94	71.38	70.11	68.53	67.02	67.98	68.66	69.18	0.8%	-6.2%
エリア合計	物件数	1,370	1,350	1,444	1,425	1,445	1,391	1,252	1,231	1,172	1,191	1,183	1,233	1,178	-4.5%	-14.0%
	平均坪単価(万円)	152.82	154.63	151.31	149.87	146.57	143.74	145.68	145.94	145.46	145.53	145.84	146.39	149.85	2.4%	-1.9%
	平均価格(万円)	3,373.09	3,416.08	3,311.41	3,290.41	3,254.70	3,192.91	3,271.00	3,264.00	3,248.41	3,262.17	3,290.37	3,288.53	3,346.45	1.8%	-0.8%
	平均面積(m ²)	74.01	73.87	73.09	73.19	73.71	73.54	74.23	73.87	73.78	73.95	74.38	74.40	74.44	0.0%	0.6%

間取り別	項目	08.9	08.10	08.11	08.12	09.1	09.2	09.3	09.4	09.5	09.6	09.7	09.8	09.9	前月比	昨年比
DKタイプ	物件数	42	43	59	65	66	72	52	52	66	65	60	74	73	-1.4%	73.8%
	平均坪単価(万円)	190.24	189.02	190.38	177.71	173.90	173.73	177.35	179.37	177.66	177.23	182.55	187.21	193.49	3.4%	1.7%
	平均価格(万円)	2,222.38	2,216.88	2,223.05	2,118.02	2,073.29	2,051.00	2,112.00	2,178.00	2,141.56	2,118.46	2,161.33	2,187.38	2,202.41	0.7%	-0.9%
	平均面積(m ²)	38.62	38.77	38.60	39.40	39.41	39.03	39.36	40.14	39.85	39.52	39.14	38.62	37.63	-2.6%	-2.6%
FAタイプ	物件数	1,349	1,316	1,395	1,367	1,387	1,335	1,209	1,191	1,292	1,291	1,292	1,331	1,270	-4.6%	-5.9%
	平均坪単価(万円)	157.11	158.56	157.11	154.48	153.51	152.00	154.39	153.36	149.41	150.53	149.99	149.61	153.62	2.7%	-2.2%
	平均価格(万円)	3,607.15	3,631.30	3,588.03	3,547.81	3,535.58	3,486.29	3,561.00	3,508.00	3,434.12	3,470.91	3,469.43	3,472.69	3,554.81	2.4%	-1.5%
	平均面積(m ²)	75.90	75.71	75.49	75.92	76.14	75.82	76.25	75.82	75.98	76.22	76.46	76.73	76.50	-0.3%	0.8%

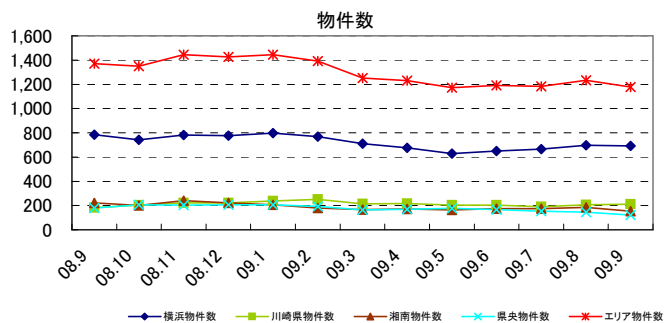
項目	08.9	前月比
問合せ物件平均	153.06	6.7%
平均単価(万円)	3,338.96	7.1%
平均面積(m ²)	73.26	-0.2%

神奈川エリア問合せ駅ランキング	
1位	川崎
2位	矢向
3位	関内
4位	石川町
5位	尻手
6位	横浜
7位	神奈川新町
8位	元住吉
9位	溝の口
10位	鶴見

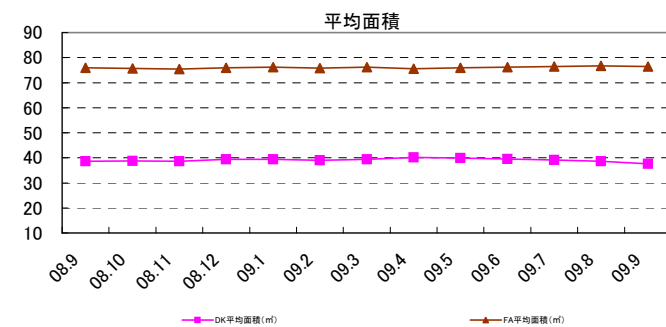
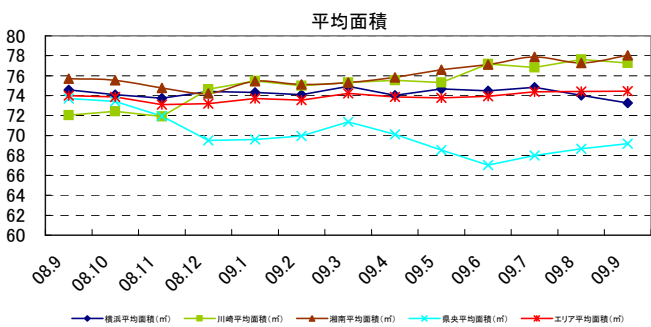
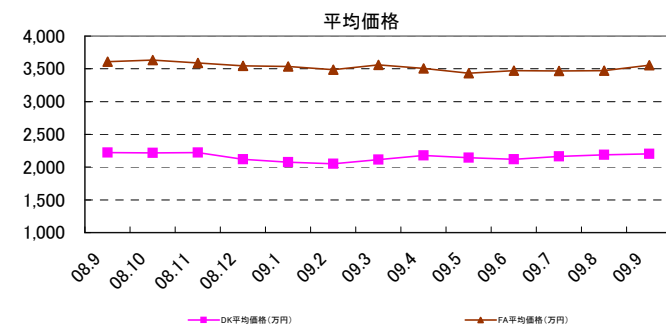
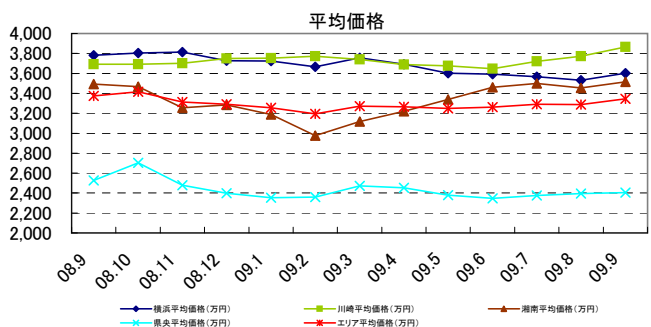
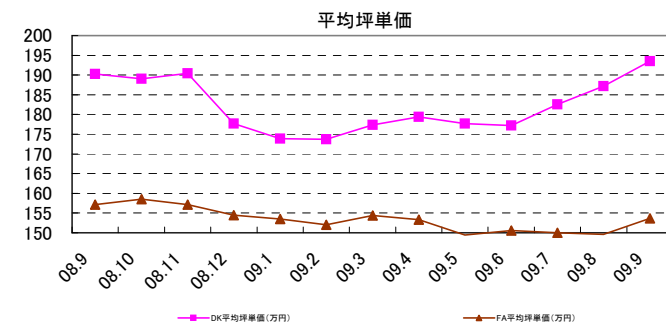
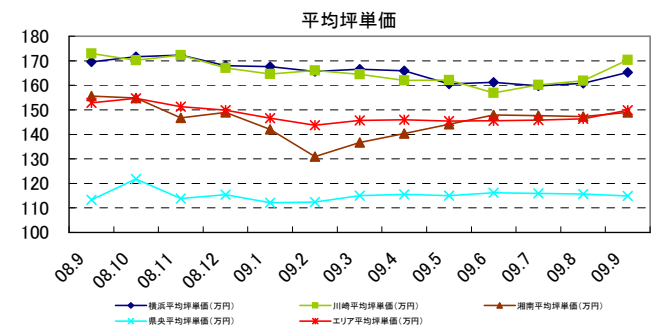
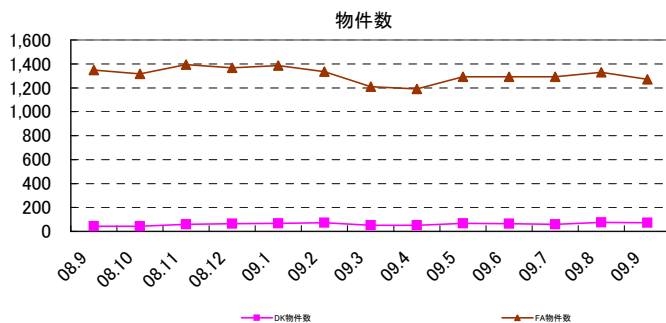
◇神奈川エリア グラフレポート(マンション築10年未満)



都道府県別グラフ



間取り別グラフ



◇神奈川エリアレポート(マンション築10年以上)



対象エリア	項目	08.9	08.10	08.11	08.12	09.1	09.2	09.3	09.4	09.5	09.6	09.7	09.8	09.9	前月比	昨年比
横浜エリア	物件数	2,335	2,356	2,369	2,537	2,507	2,661	2,399	2,487	2,416	2,540	2,653	2,713	2,743	1.1%	17.5%
	平均坪単価(万円)	115.83	114.61	112.55	111.60	110.41	109.51	107.57	106.73	107.95	107.24	107.78	107.60	108.18	0.5%	-6.6%
	平均価格(万円)	2,281.11	2,271.08	2,229.06	2,147.14	2,105.99	2,088.72	2,118.00	2,067.00	2,085.95	2,044.76	2,049.46	2,056.27	2,089.44	1.6%	-8.4%
	平均面積(m ²)	64.60	64.67	64.79	63.05	62.44	62.58	64.51	63.57	63.59	62.91	62.91	63.12	63.94	1.3%	-1.0%
川崎エリア	物件数	671	642	661	682	613	635	585	579	526	493	484	493	546	10.8%	-18.6%
	平均坪単価(万円)	123.91	122.85	122.69	120.18	119.40	117.82	118.71	116.96	116.70	115.47	113.77	114.51	117.72	2.8%	-5.0%
	平均価格(万円)	2,473.19	2,450.17	2,439.57	2,316.17	2,341.43	2,315.05	2,393.00	2,318.00	2,341.75	2,253.80	2,216.61	2,192.21	2,264.94	3.3%	-8.4%
	平均面積(m ²)	65.83	65.77	65.73	63.68	65.06	65.00	66.59	65.18	66.07	64.72	64.58	63.74	64.77	1.6%	-1.6%
湘南エリア	物件数	751	792	764	792	759	749	757	768	771	844	866	866	808	-6.7%	7.6%
	平均坪単価(万円)	96.89	98.35	96.06	94.15	93.92	93.51	94.73	95.16	95.21	94.27	93.97	94.34	96.73	2.5%	-0.2%
	平均価格(万円)	2,075.98	2,100.50	2,033.67	1,951.67	1,930.06	1,932.77	1,969.00	1,983.00	1,948.97	1,944.38	1,922.04	1,937.49	2,001.89	3.3%	-3.6%
	平均面積(m ²)	68.64	68.60	68.07	67.12	66.51	67.14	67.35	67.26	66.16	66.59	66.70	66.82	67.10	0.4%	-2.2%
県央エリア	物件数	628	637	672	730	732	798	723	776	790	741	704	711	712	0.1%	13.4%
	平均坪単価(万円)	81.48	80.64	78.64	77.85	77.30	76.93	75.24	74.61	74.17	73.53	73.34	73.08	75.04	2.7%	-7.9%
	平均価格(万円)	1,576.09	1,566.03	1,506.44	1,488.17	1,475.97	1,464.65	1,435.00	1,416.00	1,385.73	1,388.55	1,365.48	1,356.00	1,393.48	2.8%	-11.6%
	平均面積(m ²)	63.22	63.22	62.50	62.35	62.44	62.22	62.53	62.05	61.14	62.54	60.89	60.50	60.86	0.6%	-3.7%
エリア合計	物件数	4,385	4,427	4,466	4,741	4,611	4,843	4,464	4,610	4,499	4,545	4,685	4,783	4,809	0.5%	9.7%
	平均坪単価(万円)	104.53	104.11	102.49	100.94	100.26	99.44	99.06	98.36	98.51	97.63	97.22	97.38	99.42	2.1%	-4.9%
	平均価格(万円)	2,101.59	2,096.95	2,052.19	1,975.79	1,963.36	1,950.30	1,979.00	1,946.00	1,940.60	1,907.87	1,888.39	1,885.49	1,937.44	2.8%	-7.8%
	平均面積(m ²)	65.57	65.56	65.27	64.05	64.11	64.24	65.25	64.51	64.24	64.19	63.77	63.54	64.17	1.0%	-2.1%

間取り別	項目	08.9	08.10	08.11	08.12	09.1	09.2	09.3	09.4	09.5	09.6	09.7	09.8	09.9	前月比	昨年比
1Rタイプ	物件数	172	145	156	276	254	276	152	229	278	295	333	367	332	-9.5%	93.0%
	平均坪単価(万円)	110.14	107.47	106.78	109.16	108.65	108.59	104.47	109.05	108.46	109.06	110.72	108.51	110.81	2.1%	0.6%
	平均価格(万円)	606.24	604.40	592.40	595.86	594.15	594.75	566.00	588.00	590.12	595.22	601.55	587.23	599.43	2.1%	-1.1%
	平均面積(m ²)	18.20	18.59	18.34	18.05	18.08	18.11	17.91	17.83	17.99	18.04	17.96	17.89	17.88	0.0%	-1.7%
DKタイプ	物件数	286	278	257	280	281	289	264	293	335	356	365	372	369	-0.8%	29.0%
	平均坪単価(万円)	93.19	90.43	93.01	89.57	88.64	90.63	89.56	89.06	87.33	87.15	87.99	88.83	90.75	2.2%	-2.6%
	平均価格(万円)	1,088.97	1,054.00	1,091.72	1,031.86	1,019.16	1,045.62	1,045.00	1,032.00	1,017.39	1,005.39	1,012.59	1,020.51	1,038.47	1.8%	-4.6%
	平均面積(m ²)	38.63	38.53	38.80	38.08	38.01	38.14	38.58	38.32	38.51	38.14	38.04	37.98	37.83	-0.4%	-2.1%
FAタイプ	物件数	4,033	4,106	4,151	4,284	4,173	4,380	4,150	4,188	4,643	4,573	4,637	4,709	4,782	1.6%	18.6%
	平均坪単価(万円)	109.52	109.21	107.02	105.38	104.25	103.08	102.36	101.46	100.78	100.06	100.01	100.07	101.12	1.1%	-7.7%
	平均価格(万円)	2,290.28	2,269.72	2,217.20	2,178.68	2,141.31	2,122.44	2,117.00	2,103.00	2,081.84	2,077.45	2,077.35	2,087.40	2,112.55	1.2%	-7.8%
	平均面積(m ²)	69.13	68.71	68.49	68.34	67.90	68.07	68.37	68.52	68.29	68.63	68.67	68.96	69.06	0.1%	-0.1%

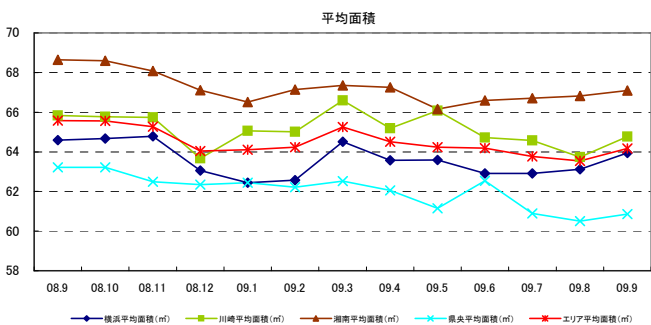
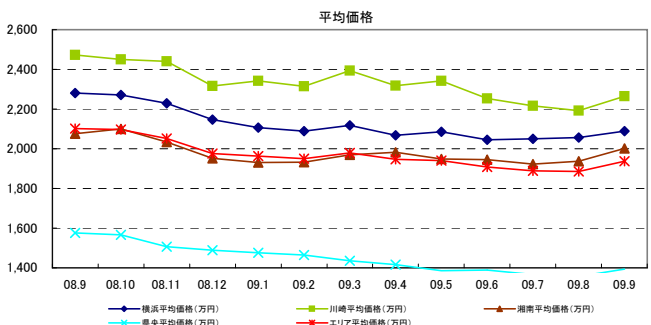
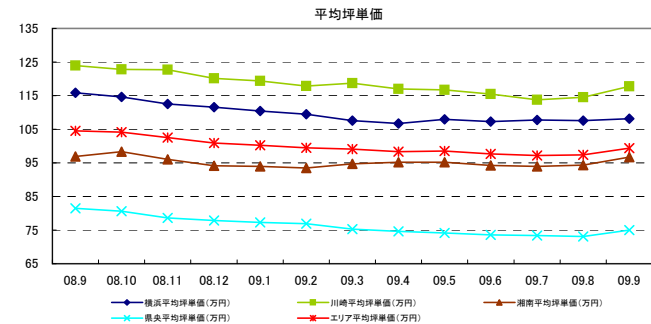
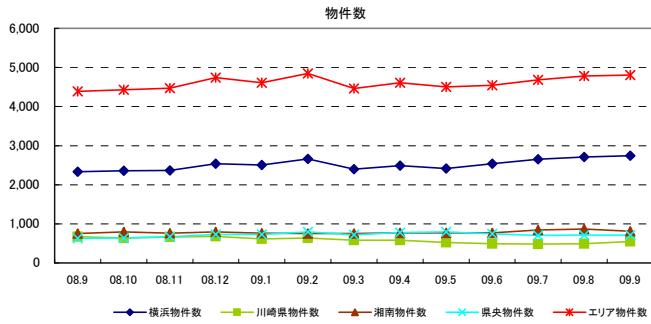
項目	09.9	前月比
間合せ物件平均		
平均坪単価(万円)	98.16	4.8%
平均価格(万円)	1,823.42	5.5%
平均面積(m ²)	61.29	2.7%

神奈川エリア間合せ駅ランキング	
1位	武蔵小杉
2位	新丸子
3位	川崎
4位	横浜
5位	茅ヶ崎
6位	平塚
7位	磯子
8位	保土ヶ谷
9位	鶴見
10位	本厚木

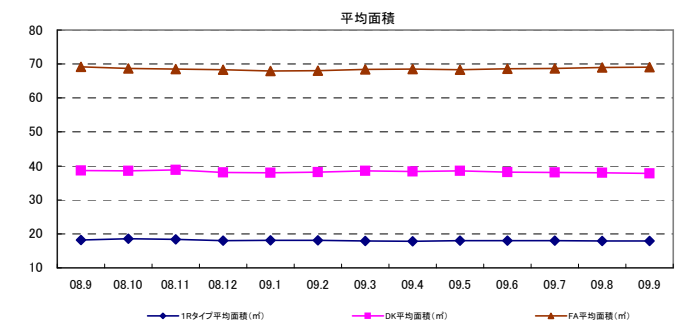
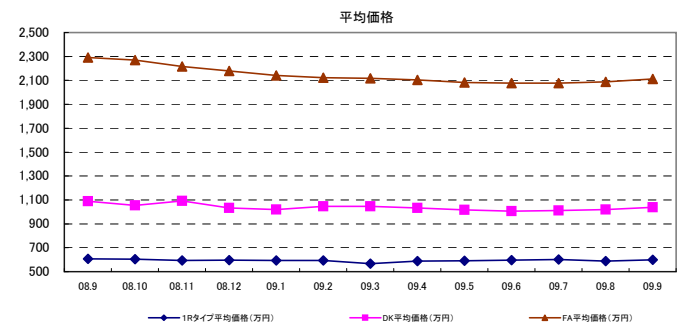
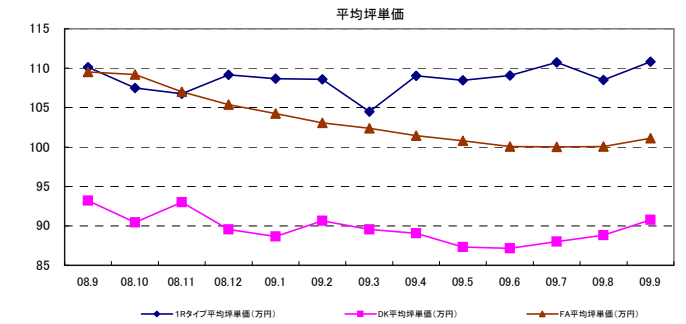
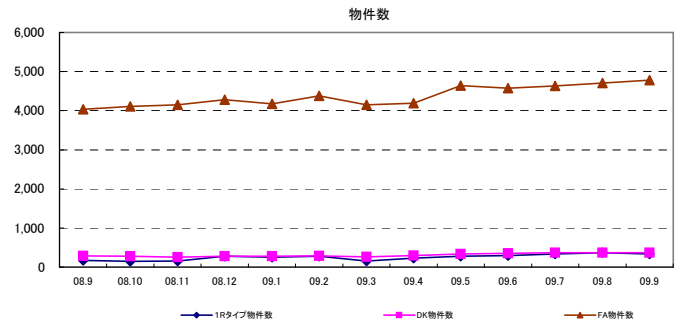
◇神奈川エリア グラフレポート(マンション築10年以上)



都道府県別グラフ



間取り別グラフ



◇埼玉エリアレポート(マンション築10年未満)



対象エリア	項目	08.9	08.10	08.11	08.12	09.1	09.2	09.3	09.4	09.5	09.6	09.7	09.8	09.9	前月比	昨年比
所沢エリア	物件数	63	68	64	60	60	76	66	65	73	75	68	69	70	1.4%	11.1%
	平均坪単価(万円)	106.26	106.42	107.31	108.34	107.59	108.56	108.36	106.22	102.75	100.80	100.46	102.53	103.96	1.4%	-2.2%
	平均価格(万円)	2,360.63	2,371.47	2,370.63	2,360.00	2,341.67	2,360.00	2,381.00	2,318.00	2,299.86	2,252.67	2,202.35	2,215.94	2,330.43	5.2%	-1.3%
	平均面積(m ²)	73.09	73.26	72.82	72.17	72.05	72.18	73.20	72.35	73.97	73.95	72.97	71.97	74.40	3.4%	1.8%
川越エリア	物件数	112	114	117	111	110	113	95	113	108	91	89	84	84	0.0%	-25.0%
	平均坪単価(万円)	127.71	126.80	123.97	121.76	120.35	118.06	120.06	117.96	117.87	116.52	115.83	117.11	115.38	-1.5%	-9.7%
	平均価格(万円)	2,783.13	2,709.12	2,742.14	2,605.59	2,565.14	2,514.87	2,591.00	2,530.00	2,528.80	2,535.49	2,422.02	2,453.69	2,455.60	0.1%	-11.8%
	平均面積(m ²)	72.48	71.27	73.05	71.31	71.15	71.10	72.17	72.07	71.78	72.86	70.14	70.38	71.27	1.3%	-1.7%
浦和・大宮エリア	物件数	300	272	273	262	275	246	220	204	215	222	240	267	241	-9.7%	-19.7%
	平均坪単価(万円)	142.07	140.71	137.71	136.91	133.79	133.09	131.87	127.57	129.68	124.98	124.72	125.10	129.68	3.7%	-8.7%
	平均価格(万円)	3,133.79	3,134.84	3,050.23	3,059.60	2,965.44	2,998.10	2,937.00	2,835.00	2,876.39	2,765.98	2,762.92	2,759.78	2,866.06	3.9%	-8.5%
	平均面積(m ²)	75.36	76.33	75.93	74.18	73.55	74.73	74.03	74.14	74.13	73.55	73.63	73.24	73.99	1.0%	-1.8%
越谷エリア	物件数	90	94	105	114	107	86	86	80	80	83	89	87	72	-17.2%	-20.0%
	平均坪単価(万円)	113.54	112.28	114.41	109.23	107.82	104.59	103.72	103.32	104.76	103.45	104.25	105.35	107.23	1.8%	-5.6%
	平均価格(万円)	2,532.08	2,461.16	2,633.62	2,525.18	2,496.07	2,290.59	2,383.00	2,366.00	2,416.45	2,385.35	2,285.06	2,420.38	2,492.14	3.0%	-1.6%
	平均面積(m ²)	74.97	72.83	75.85	76.12	76.46	72.43	75.35	74.97	75.32	75.33	72.30	75.24	75.99	1.0%	1.4%
上尾・白岡エリア	物件数	19	24	24	25	26	18	20	15	15	11	11	12	11	-8.3%	-42.1%
	平均坪単価(万円)	115.44	111.24	107.90	108.55	105.57	102.18	102.87	95.89	90.91	94.66	95.49	95.31	97.13	1.9%	-15.9%
	平均価格(万円)	2,535.68	2,471.25	2,462.08	2,476.80	2,425.38	2,358.33	2,410.00	2,163.00	2,066.67	2,233.64	2,228.18	2,184.17	2,206.36	1.0%	-13.0%
	平均面積(m ²)	72.93	73.35	75.08	75.06	75.52	75.49	76.84	74.18	74.96	78.15	77.21	75.68	74.69	-1.0%	2.7%
エリア合計	物件数	584	572	583	572	578	539	487	477	491	482	497	519	478	-7.9%	-18.2%
	平均坪単価(万円)	121.00	119.49	118.26	116.96	115.02	113.30	113.38	110.19	109.19	108.08	108.15	109.08	110.68	1.5%	-8.5%
	平均価格(万円)	2,669.06	2,629.57	2,651.74	2,605.43	2,558.74	2,504.38	2,540.00	2,442.00	2,437.63	2,434.62	2,380.11	2,406.79	2,470.12	2.6%	-7.5%
	平均面積(m ²)	73.77	73.41	74.54	73.77	73.75	73.19	74.32	73.54	74.03	74.77	73.25	73.30	74.11	1.1%	0.5%

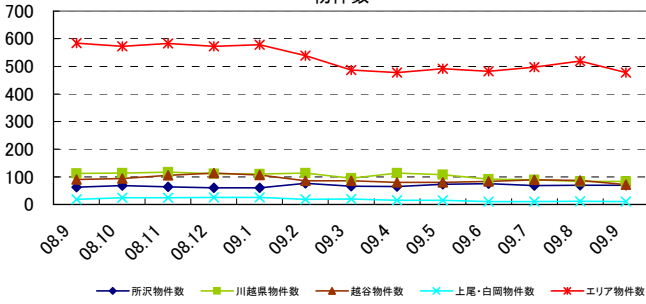
間取り別	項目	08.9	08.10	08.11	08.12	09.1	09.2	09.3	09.4	09.5	09.6	09.7	09.8	09.9	前月比	昨年比
F/Aタイプ	物件数	623	612	614	602	600	558	507	501	588	570	582	599	575	-4.0%	-7.7%
	平均坪単価(万円)	124.20	122.28	121.17	121.36	119.65	118.53	117.57	114.49	115.19	112.90	112.93	114.18	115.75	1.4%	-6.8%
	平均価格(万円)	2,818.83	2,768.06	2,769.27	2,729.57	2,683.10	2,646.92	2,643.00	2,567.00	2,578.51	2,534.14	2,505.10	2,533.19	2,584.78	2.0%	-8.3%
	平均面積(m ²)	75.03	74.83	75.55	74.35	74.13	73.82	74.32	74.13	74.00	74.20	73.33	73.34	73.82	0.7%	-1.6%

項目	08.9	前月比
問合せ物件平均	115.89	9.0%
平均単価(万円)	2,513.18	7.8%
平均面積(m ²)	72.39	0.2%

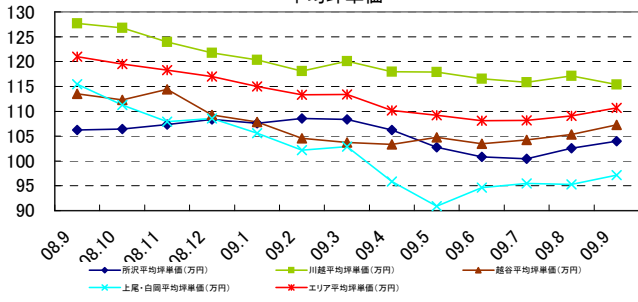
埼玉エリア問合せ駅ランキング	
1位	志木
2位	本川越
3位	北戸田
4位	北浦和
5位	武蔵浦和
6位	川越市
7位	東川口
8位	北朝霞
9位	新田
10位	川口

都道府県別グラフ

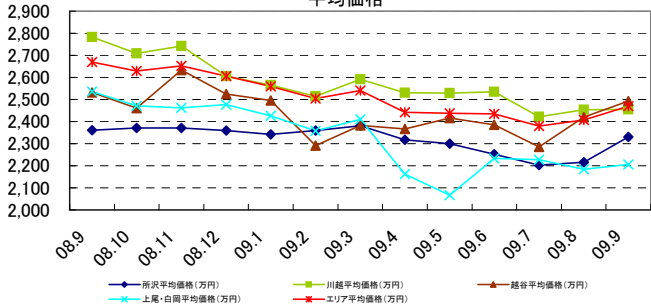
物件数



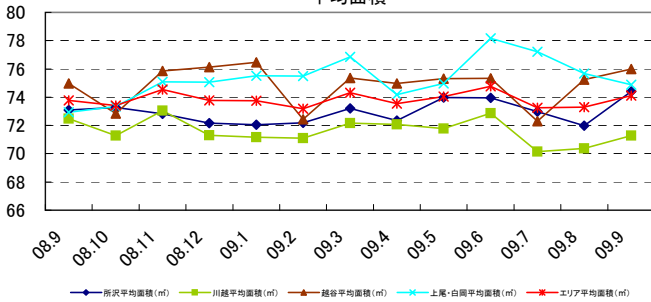
平均坪単価



平均価格

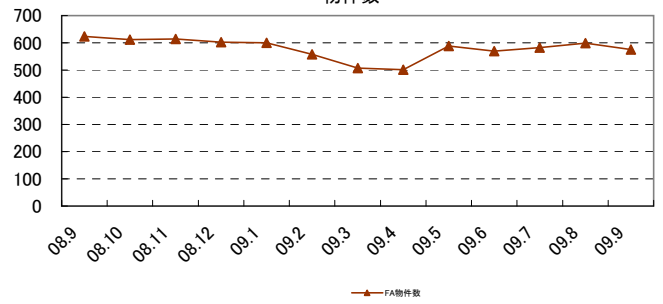


平均面積

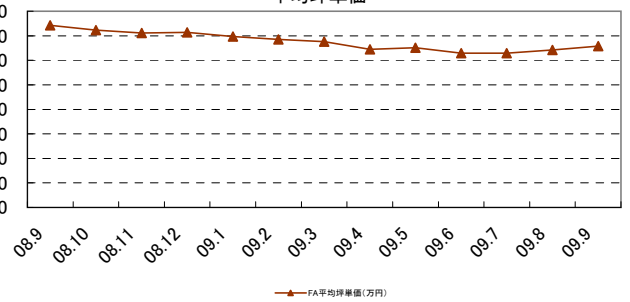


間取り別グラフ

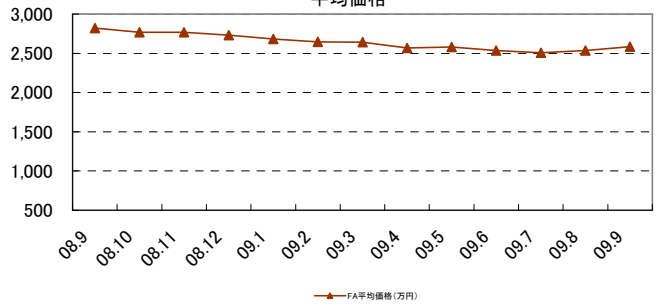
物件数



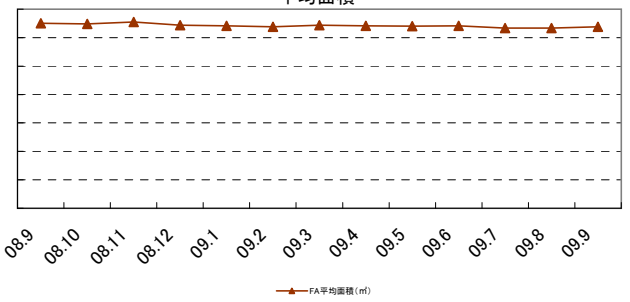
平均坪単価



平均価格



平均面積



◇埼玉エリアレポート(マンション築10年以上)



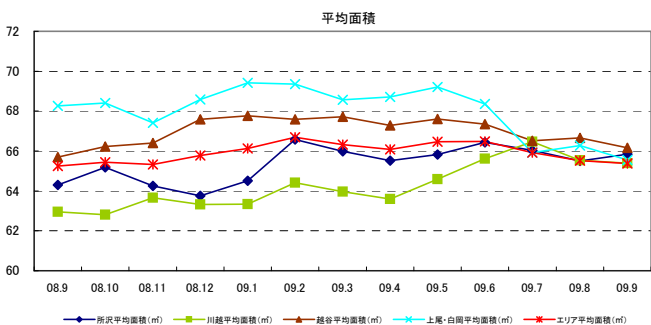
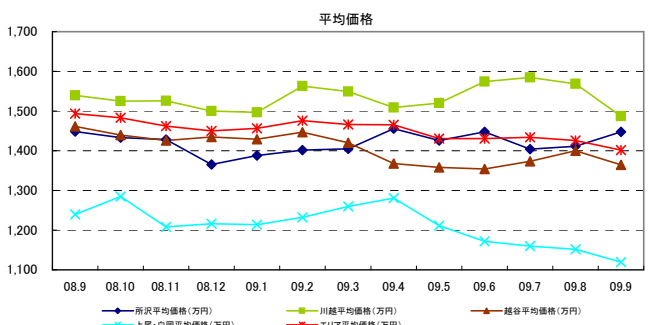
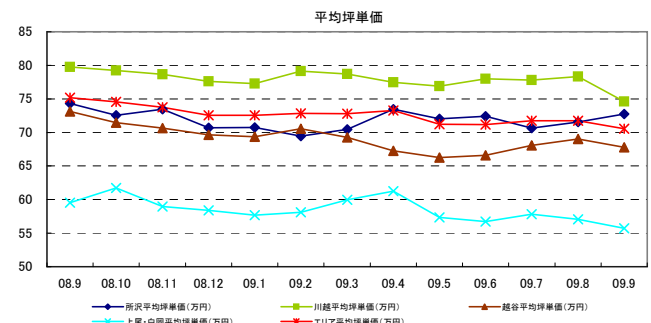
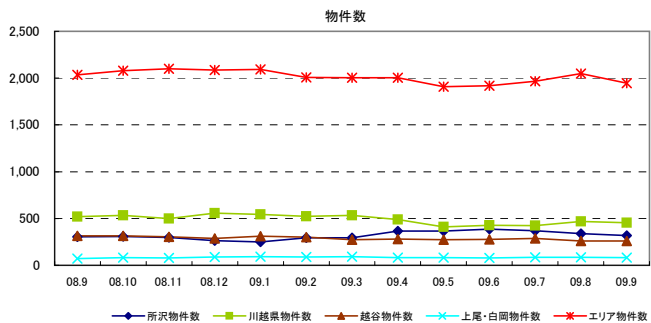
対象エリア	項目	08.9	08.10	08.11	08.12	09.1	09.2	09.3	09.4	09.5	09.6	09.7	09.8	09.9	前月比	昨年比
所沢エリア	物件数	303	307	296	263	251	293	294	365	366	385	371	340	317	-6.8%	4.6%
	平均坪単価(万円)	74.30	72.55	73.46	70.69	70.72	69.47	70.46	73.48	72.02	72.43	70.65	71.57	72.72	1.6%	-2.1%
	平均価格(万円)	1,448.65	1,432.79	1,427.87	1,365.67	1,388.12	1,401.43	1,405.00	1,456.00	1,426.02	1,447.62	1,403.87	1,411.44	1,447.51	2.6%	-0.1%
	平均面積(m ²)	64.30	65.18	64.25	63.76	64.51	66.58	65.99	65.52	65.83	66.43	66.04	65.50	65.85	0.5%	2.4%
川越エリア	物件数	521	532	498	558	545	522	532	488	410	429	424	468	454	-3.0%	-12.9%
	平均坪単価(万円)	79.76	79.24	78.64	77.62	77.26	79.14	78.70	77.47	76.88	78.01	77.79	78.34	74.60	-4.8%	-6.5%
	平均価格(万円)	1,539.56	1,525.02	1,525.63	1,500.28	1,496.96	1,563.04	1,549.00	1,509.00	1,520.48	1,573.95	1,585.06	1,568.65	1,487.26	-5.2%	-3.4%
	平均面積(m ²)	62.95	62.81	63.66	63.32	63.34	64.42	63.97	63.59	64.59	65.62	66.46	65.54	65.40	-0.2%	3.9%
浦和・大宮エリア	物件数	826	841	921	890	896	803	813	790	776	752	801	896	833	-7.0%	0.8%
	平均坪単価(万円)	89.24	87.80	86.99	86.35	87.72	86.90	85.52	86.92	83.50	82.11	84.30	82.64	81.95	-0.8%	-8.2%
	平均価格(万円)	1,779.37	1,732.42	1,725.80	1,733.00	1,755.96	1,735.70	1,698.00	1,711.00	1,638.31	1,604.32	1,647.76	1,596.05	1,591.71	-0.3%	-10.5%
	平均面積(m ²)	65.02	64.59	64.90	65.60	65.64	65.51	65.39	65.30	65.11	64.63	64.65	63.59	63.94	0.5%	-1.7%
越谷エリア	物件数	314	316	305	286	310	301	273	279	274	277	286	259	260	0.4%	-17.2%
	平均坪単価(万円)	73.14	71.46	70.64	69.64	69.36	70.57	69.26	67.28	66.26	66.58	68.09	69.01	67.78	-1.8%	-7.3%
	平均価格(万円)	1,460.89	1,439.82	1,425.47	1,434.53	1,428.98	1,446.65	1,420.00	1,368.00	1,358.29	1,354.22	1,373.50	1,399.94	1,364.42	-2.5%	-6.6%
	平均面積(m ²)	65.70	66.22	66.40	67.60	67.76	67.59	67.71	67.28	67.61	67.34	66.51	66.65	66.17	-0.7%	0.7%
上尾・白岡エリア	物件数	71	82	79	88	91	89	92	81	83	77	84	85	81	-4.7%	14.1%
	平均坪単価(万円)	59.53	61.73	58.97	58.40	57.67	58.11	59.97	61.25	57.35	56.70	57.84	57.06	55.71	-2.4%	-6.4%
	平均価格(万円)	1,239.38	1,284.83	1,207.67	1,216.49	1,213.86	1,232.06	1,260.00	1,281.00	1,210.90	1,171.82	1,159.37	1,151.38	1,119.10	-2.8%	-9.7%
	平均面積(m ²)	68.26	68.41	67.41	68.58	69.42	69.36	68.57	68.71	69.20	68.37	65.93	66.27	65.55	-1.1%	-4.0%
エリア合計	物件数	2,035	2,078	2,099	2,085	2,093	2,008	2,004	2,003	1,909	1,920	1,966	2,048	1,945	-5.0%	-4.4%
	平均坪単価(万円)	75.19	74.56	73.74	72.54	72.55	72.84	72.78	73.28	71.20	71.17	71.74	71.72	70.55	-1.6%	-6.2%
	平均価格(万円)	1,493.57	1,482.98	1,462.49	1,449.99	1,456.78	1,475.78	1,466.00	1,465.00	1,430.80	1,430.39	1,433.91	1,425.49	1,402.00	-1.6%	-6.1%
	平均面積(m ²)	65.25	65.44	65.32	65.77	66.13	66.69	66.32	66.08	66.47	66.48	65.92	65.51	65.38	-0.2%	0.2%

間取り別	項目	08.9	08.10	08.11	08.12	09.1	09.2	09.3	09.4	09.5	09.6	09.7	09.8	09.9	前月比	昨年比
DKタイプ	物件数	102	105	96	101	98	69	89	88	95	97	102	115	120	4.3%	17.6%
	平均坪単価(万円)	70.82	67.46	67.31	63.62	62.44	60.24	65.51	62.68	62.75	64.89	64.61	62.26	61.60	-1.1%	-13.0%
	平均価格(万円)	844.44	802.41	807.93	760.41	733.60	709.75	777.00	736.00	752.87	775.63	762.62	726.50	715.47	-1.5%	-15.3%
	平均面積(m ²)	39.41	39.32	39.68	39.51	38.84	38.95	39.23	38.80	39.66	39.51	39.02	38.58	38.40	-0.5%	-2.6%
FAタイプ	物件数	2,086	2,148	2,174	2,152	2,152	2,107	2,051	2,059	2,139	2,211	2,244	2,302	2,243	-2.6%	7.5%
	平均坪単価(万円)	79.37	77.82	77.57	76.99	77.36	76.57	76.57	76.21	74.04	74.24	74.59	74.69	73.86	-1.1%	-6.9%
	平均価格(万円)	1,609.10	1,580.25	1,575.45	1,570.26	1,580.81	1,568.69	1,565.00	1,555.00	1,510.57	1,514.55	1,522.96	1,515.28	1,500.39	-1.0%	-6.8%
	平均面積(m ²)	67.02	67.13	67.14	67.43	67.55	67.73	67.58	67.47	67.44	67.44	67.50	67.07	67.15	0.1%	0.2%

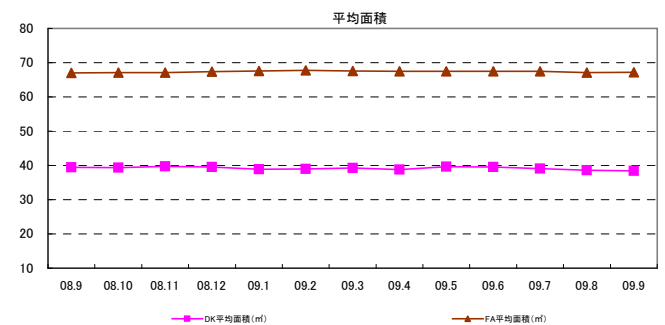
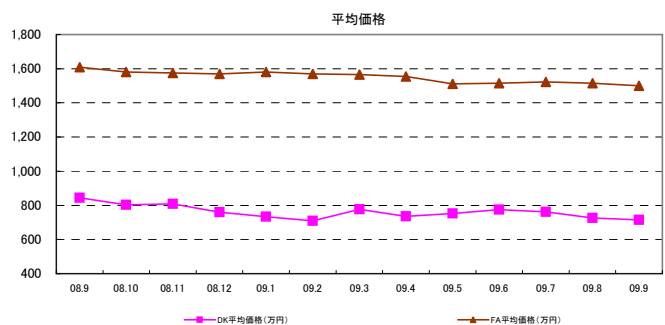
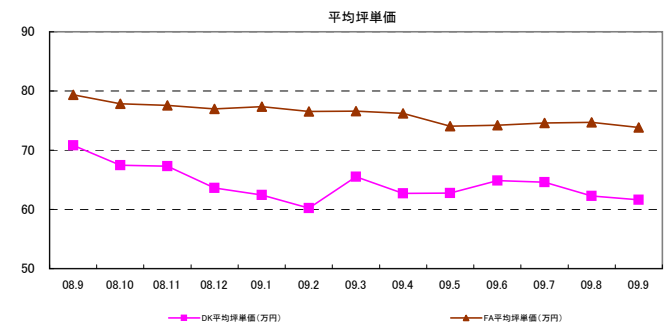
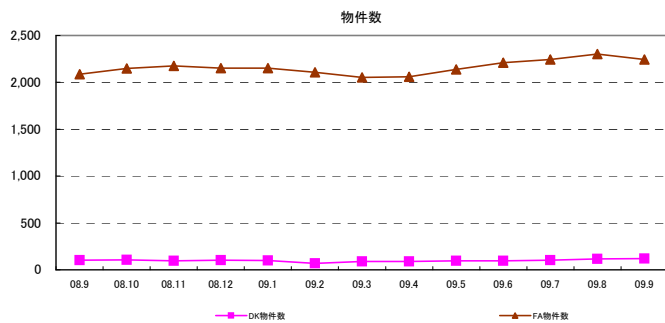
項目	09.9	前月比
問合せ物件平均		
平均坪単価(万円)	68.22	-7.7%
平均価格(万円)	1,295.11	-8.7%
平均面積(m ²)	61.86	-1.7%

埼玉エリア問合せ駅ランキング	
1位	川口
2位	大宮
3位	川越
4位	西川口
5位	北与野
6位	武蔵浦和
7位	戸田公園
8位	武里
9位	北浦和
10位	東武霞ヶ関

都道府県別グラフ



間取り別グラフ



◇千葉エリアレポート(マンション築10年未満)



対象エリア	項目	08.9	08.10	08.11	08.12	09.1	09.2	09.3	09.4	09.5	09.6	09.7	09.8	09.9	前月比	昨年比
柏エリア	物件数	132	119	142	166	149	105	104	119	109	97	109	111	113	1.8%	-14.4%
	平均坪単価(万円)	111.79	105.95	103.77	103.67	104.22	104.92	107.46	109.30	107.80	105.86	104.90	108.48	106.13	-2.2%	-5.1%
	平均価格(万円)	2,521.28	2,380.92	2,386.29	2,410.98	2,471.58	2,474.38	2,519.00	2,543.00	2,531.48	2,485.84	2,452.66	2,480.99	2,441.29	-1.6%	-3.2%
	平均面積(m ²)	75.40	75.02	76.41	76.67	77.78	77.64	77.37	77.34	77.79	77.94	77.67	76.50	76.86	0.5%	1.9%
市川・船橋エリア	物件数	121	133	152	163	174	151	157	148	140	130	133	136	126	-7.4%	4.1%
	平均坪単価(万円)	156.64	148.89	150.11	147.17	146.71	145.77	146.00	139.48	133.18	132.10	130.92	129.05	130.69	1.3%	-16.6%
	平均価格(万円)	3,663.97	3,514.73	3,693.74	3,553.61	3,463.02	3,569.32	3,538.00	3,339.00	3,164.33	3,178.52	3,135.70	3,077.13	3,121.54	1.4%	-14.8%
	平均面積(m ²)	78.03	78.53	81.68	80.46	78.82	80.99	80.27	79.65	78.92	79.51	79.72	79.40	79.59	0.2%	2.0%
千葉・成田エリア	物件数	125	134	139	157	148	139	122	121	108	122	125	117	128	9.4%	2.4%
	平均坪単価(万円)	124.95	120.59	116.34	113.15	109.09	109.94	107.64	106.74	102.44	106.35	102.72	101.66	102.47	0.8%	-18.0%
	平均価格(万円)	3,003.61	2,948.34	2,930.70	2,854.26	2,702.34	2,730.69	2,637.00	2,664.00	2,489.59	2,617.43	2,513.12	2,472.74	2,585.70	4.6%	-13.9%
	平均面積(m ²)	78.49	79.68	80.41	80.48	79.62	79.44	78.78	80.62	80.31	81.22	81.10	80.90	82.67	2.2%	5.3%
房総エリア	物件数	7	8	11	8	10	9	7	7	4	4	8	9	8	-11.1%	14.3%
	平均坪単価(万円)	87.29	87.18	83.93	82.30	77.17	77.67	76.44	77.00	63.47	68.26	77.77	79.49	83.49	5.0%	-4.4%
	平均価格(万円)	2,132.86	2,288.75	2,360.91	2,136.25	1,966.00	1,962.22	1,909.00	1,850.00	1,686.25	1,735.00	1,921.25	1,898.89	1,932.50	1.8%	-9.4%
	平均面積(m ²)	80.75	86.19	96.01	87.83	85.41	84.84	82.46	79.27	89.92	84.09	81.94	79.76	76.87	-3.6%	-4.8%
エリア合計	物件数	385	394	444	494	481	404	390	395	361	353	375	373	375	0.5%	-2.6%
	平均坪単価(万円)	120.17	115.65	113.54	111.57	109.30	109.57	109.39	108.13	101.72	103.14	104.08	104.67	105.70	1.0%	-12.0%
	平均価格(万円)	2,830.43	2,783.18	2,842.91	2,738.78	2,650.74	2,684.15	2,651.00	2,599.00	2,467.91	2,504.20	2,505.68	2,482.44	2,520.26	1.5%	-11.0%
	平均面積(m ²)	78.17	79.86	83.63	81.36	80.41	80.73	79.72	79.22	81.73	80.69	80.11	79.14	79.00	-0.2%	1.1%

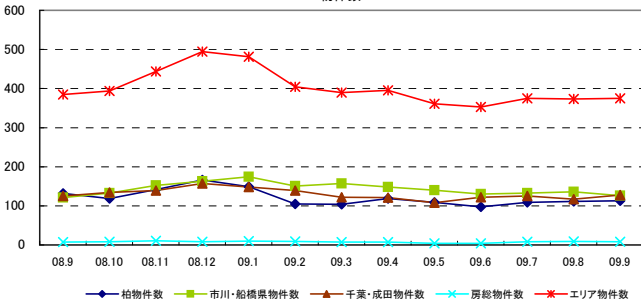
間取り別	項目	08.9	08.10	08.11	08.12	09.1	09.2	09.3	09.4	09.5	09.6	09.7	09.8	09.9	前月比	昨年比
FAタイプ	物件数	388	395	441	491	476	399	385	387	421	414	427	430	432	0.5%	11.3%
	平均坪単価(万円)	128.39	124.27	123.65	121.45	120.69	122.43	123.03	118.50	116.04	115.76	112.92	112.98	112.95	0.0%	-12.0%
	平均価格(万円)	3,004.15	2,940.59	3,006.10	2,928.13	2,899.58	2,974.65	2,967.00	2,862.00	2,798.84	2,803.47	2,731.19	2,717.79	2,742.22	0.9%	-8.7%
	平均面積(m ²)	77.35	78.22	80.37	79.70	79.42	80.32	79.73	79.84	79.74	79.74	80.06	79.95	80.26	0.9%	3.8%

項目	08.9	前月比
問合せ物件平均		
平均坪単価(万円)	110.20	2.6%
平均価格(万円)	2,522.85	1.8%
平均面積(m ²)	75.96	-0.2%

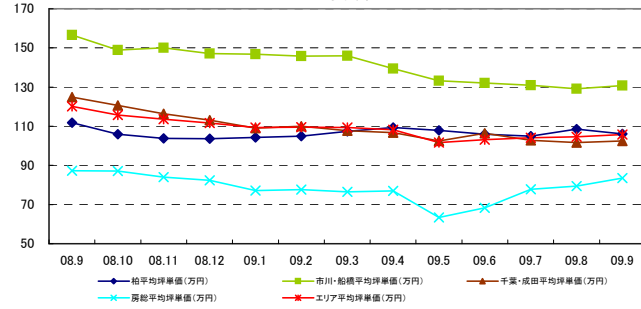
千葉エリア問合せ駅ランキング	
1位	松戸
2位	船橋
3位	上本郷
4位	西船橋
5位	南船橋
6位	我孫子
7位	千葉寺
8位	浦安
9位	京成船橋
10位	新松戸

都道府県別グラフ

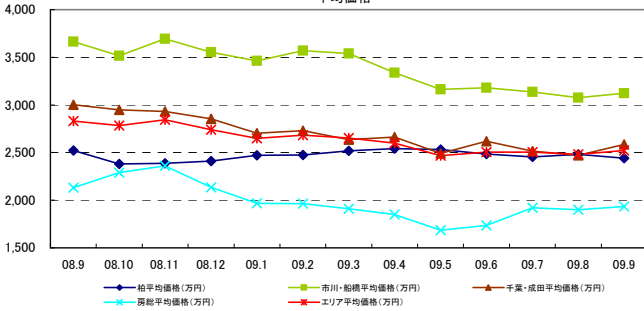
物件数



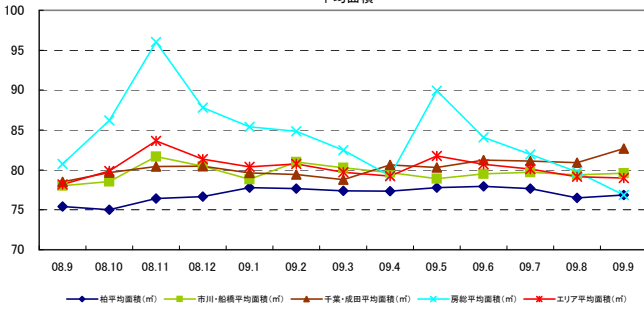
平均坪単価



平均価格

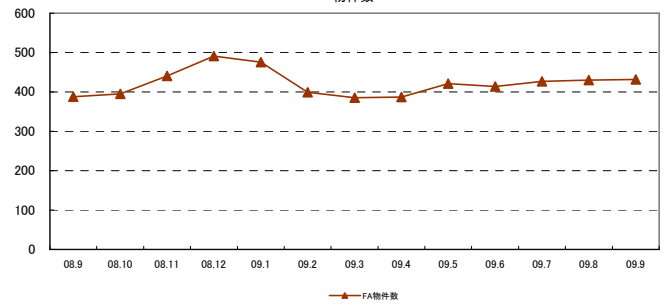


平均面積

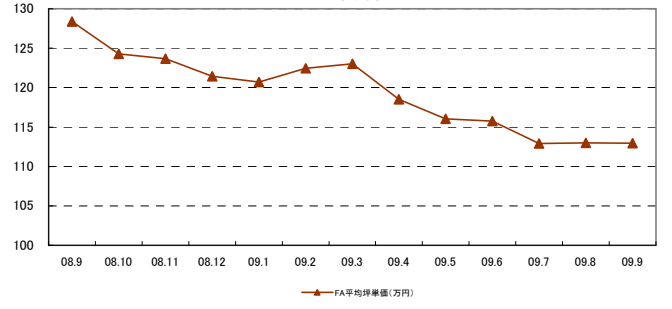


間取り別グラフ

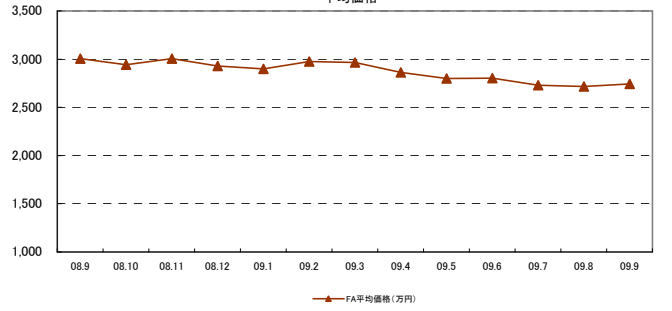
物件数



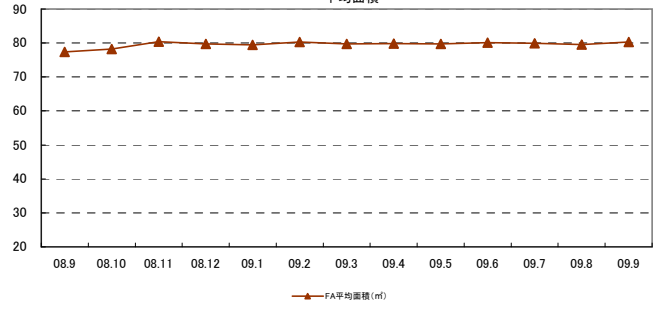
平均坪単価



平均価格



平均面積



◇千葉エリアレポート(マンション築10年以上)



対象エリア	項目	08.9	08.10	08.11	08.12	09.1	09.2	09.3	09.4	09.5	09.6	09.7	09.8	09.9	前月比	昨年比
柏エリア	物件数	384	380	399	409	432	393	382	390	398	365	356	366	373	1.9%	-2.9%
	平均坪単価(万円)	62.66	62.17	64.16	64.68	63.84	63.42	62.29	62.01	60.27	60.79	64.75	64.80	67.41	4.0%	7.6%
	平均価格(万円)	1,349.43	1,327.93	1,364.97	1,363.88	1,348.15	1,333.28	1,389.00	1,402.00	1,364.91	1,353.07	1,388.95	1,397.72	1,433.96	2.6%	6.3%
	平均面積(m ²)	71.09	70.75	70.63	69.88	70.09	69.58	72.68	73.58	73.70	72.33	71.07	71.55	70.21	-1.9%	-1.2%
市川・船橋エリア	物件数	470	490	500	494	498	490	495	471	465	458	487	414	387	-6.5%	-17.7%
	平均坪単価(万円)	92.89	95.82	92.08	91.65	94.64	89.21	89.10	85.33	84.44	85.28	84.76	85.62	86.24	0.7%	-7.2%
	平均価格(万円)	1,940.21	2,031.26	1,964.33	1,973.94	2,058.62	1,906.39	1,909.00	1,819.00	1,778.86	1,815.71	1,809.60	1,816.08	1,917.88	5.6%	-1.2%
	平均面積(m ²)	67.66	68.56	69.03	69.64	70.36	69.02	69.16	68.38	67.62	68.18	68.81	68.78	71.34	3.7%	5.4%
千葉・成田エリア	物件数	310	358	373	389	409	417	419	441	395	395	376	386	380	-1.6%	22.6%
	平均坪単価(万円)	70.94	70.25	72.65	69.90	68.04	66.76	64.43	61.52	61.51	62.21	61.23	61.41	61.68	0.4%	-13.1%
	平均価格(万円)	1,556.75	1,550.68	1,597.97	1,543.80	1,509.17	1,470.74	1,419.00	1,347.00	1,340.80	1,340.00	1,324.11	1,320.87	1,342.43	1.6%	-13.8%
	平均面積(m ²)	71.94	71.58	72.32	71.10	71.88	71.83	71.55	71.31	70.80	69.92	70.49	70.22	70.65	0.6%	-1.8%
房総エリア	物件数	81	85	97	90	81	78	72	66	62	67	72	67	61	-9.0%	-24.7%
	平均坪単価(万円)	45.24	45.79	45.93	44.90	45.50	43.91	45.49	44.91	43.06	42.07	41.51	41.44	41.92	1.2%	-7.3%
	平均価格(万円)	1,175.38	1,204.54	1,202.23	1,162.31	1,183.43	1,124.17	1,202.00	1,141.00	1,076.21	1,066.34	1,035.00	1,033.67	1,048.66	1.4%	-10.8%
	平均面積(m ²)	84.98	86.18	85.66	84.66	85.33	84.02	87.27	83.63	81.32	82.73	81.57	82.13	81.82	-0.4%	-3.7%
エリア合計	物件数	1,245	1,313	1,369	1,382	1,420	1,378	1,368	1,368	1,320	1,285	1,291	1,233	1,201	-2.6%	-3.5%
	平均坪単価(万円)	67.93	68.51	68.70	67.78	68.01	65.82	65.33	63.44	62.32	62.59	63.06	63.32	64.31	1.6%	-5.3%
	平均価格(万円)	1,505.44	1,528.60	1,532.37	1,510.98	1,524.84	1,458.64	1,480.00	1,427.00	1,390.20	1,393.78	1,389.42	1,392.09	1,435.73	3.1%	-4.6%
	平均面積(m ²)	73.92	74.27	74.41	73.82	74.41	73.61	75.16	74.22	73.36	73.29	72.98	73.17	73.50	0.5%	-0.6%

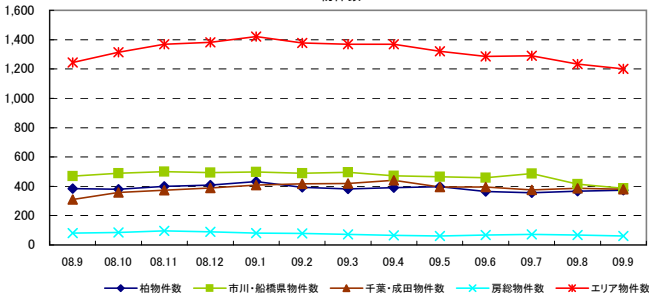
間取り別	項目	08.9	08.10	08.11	08.12	09.1	09.2	09.3	09.4	09.5	09.6	09.7	09.8	09.9	前月比	昨年比
DKタイプ	物件数	53	51	44	45	43	48	47	52	67	66	62	62	61	-1.6%	15.1%
	平均坪単価(万円)	53.62	53.41	62.26	48.85	50.59	55.33	63.73	60.02	57.18	53.99	54.05	52.95	47.58	-10.1%	-11.3%
	平均価格(万円)	605.58	588.75	684.45	545.29	561.93	619.90	713.00	665.00	626.93	611.80	600.60	606.08	535.82	-11.6%	-11.5%
	平均面積(m ²)	37.33	36.44	36.34	36.90	36.72	37.04	36.99	36.63	36.24	37.46	36.74	37.84	37.23	-1.6%	-0.3%
FAタイプ	物件数	1,197	1,265	1,331	1,338	1,379	1,333	1,326	1,315	1,454	1,398	1,390	1,356	1,311	-3.3%	9.5%
	平均坪単価(万円)	75.24	76.40	75.42	75.40	75.48	73.02	72.34	69.75	69.28	69.94	70.23	69.64	71.09	2.1%	-5.5%
	平均価格(万円)	1,653.72	1,683.03	1,663.45	1,655.49	1,666.59	1,598.98	1,605.00	1,546.00	1,518.89	1,532.94	1,540.05	1,522.57	1,566.94	2.9%	-5.2%
	平均面積(m ²)	72.66	72.82	72.91	72.58	72.99	72.39	73.36	73.28	72.48	72.45	72.49	72.27	72.86	0.8%	0.3%

項目	09.9	前月比
問合せ物件平均		
平均坪単価(万円)	67.32	14.7%
平均単価(万円)	1,423.43	22.2%
平均面積(m ²)	69.81	7.9%

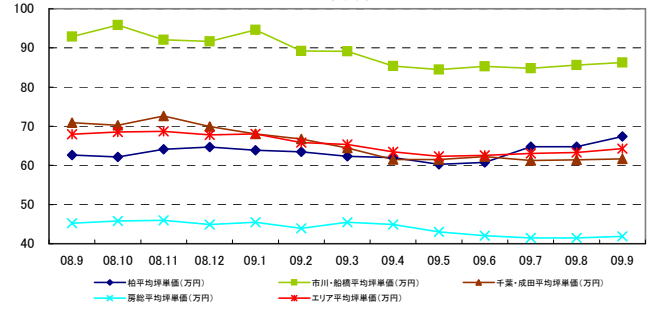
千葉エリア問合せ駅ランキング	
1位	我孫子
2位	浦安
3位	稲毛
4位	原木中山
5位	本八幡
6位	本千葉
7位	新浦安
8位	妙典
9位	松戸
10位	市川

都道府県別グラフ

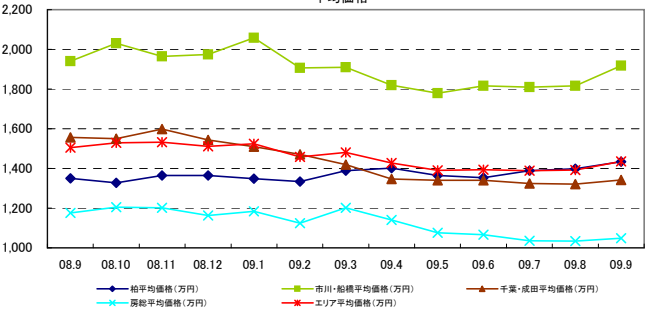
物件数



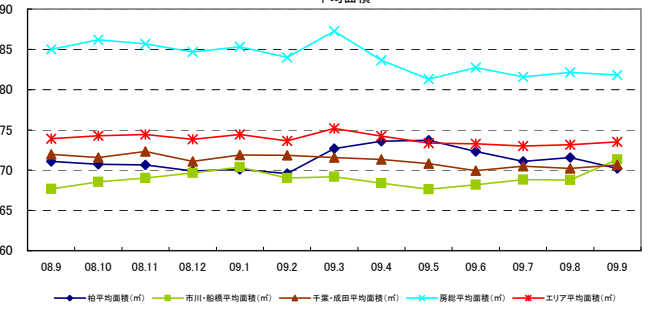
平均坪単価



平均価格

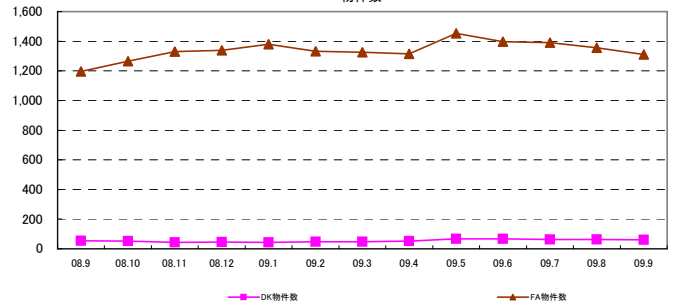


平均面積

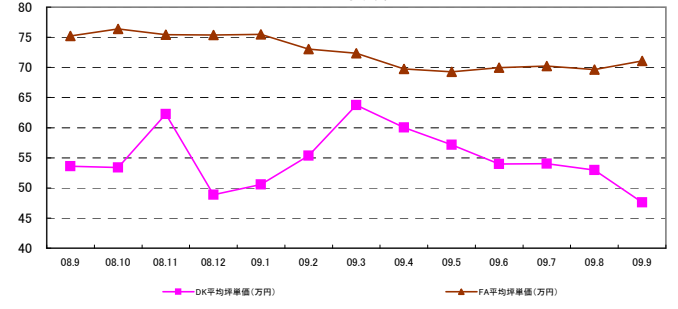


間取り別グラフ

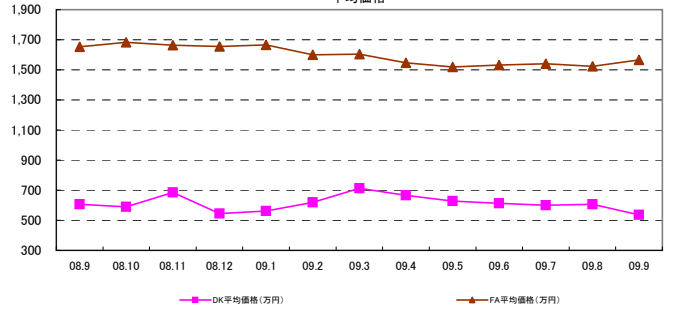
物件数



平均坪単価



平均価格



平均面積

