



HOME'Sマーケットレポート

【流通：首都圏 マンション版】 2009年7月度

供給減傾向に底打ち感の中、都心・都下エリアのみ品薄感が続く。

【当月サマリー】

	マンション 築10年未満			マンション 築10年以上		
	当月	対前月比	対前年比	当月	対前月比	対前年比
物件数	4,836	-0.7%	-27.6%	15,528	1.2%	-13.7%
平均平米単価(万円)	157	-0.5%	-9.3%	101	0.3%	-9.4%
平均価格(万円)	3,398	-1.2%	-10.4%	1,929	-0.3%	-11.4%
平均面積(m ²)	73	-0.4%	-0.4%	64	-0.4%	-1.5%

首都圏中古マンション市場は、全体的には供給減傾向に底打ち感。

東京都心エリア・都下エリアの築10年未満物件については引き続き品薄傾向が続く。
都心エリアは対前月比▲8.0%、対前年比▲41.4%の品薄状況。

坪単価については1R物件、DK(Dinks)タイプ物件がやや回復傾向、安定傾向を示すのに対して
FA(Family)物件が築10年未満・築10年以上共に12ヶ月連続で下落傾向を続けている。

首都圏の物件の問い合わせ駅ランキングは、築10年未満物件では「豊洲」、
築10年以上物件では「南砂町」がトップ。
東京エリアの築10年未満物件問い合わせは、湾岸地域に人気が集まる。



NEXT CO.,LTD.

株式会社ネクスト
HOME'S事業本部
TEL:03-6204-4050
FAX:03-6204-3994

■集計方法

【対象物件】

住宅・不動産情報ポータルサイト「HOME'S」(<http://www.homes.co.jp/>)に掲載されているマンション・戸建・土地

【対象地域】

東京都・神奈川県・埼玉県・千葉県

【エリア分け】

都心エリア/港区・千代田区・中央区
城北エリア/板橋区・文京区・豊島区・北区・練馬区
城東エリア/葛飾区・江戸川区・江東区・荒川区・足立区・台東区・墨田区
城西エリア/新宿区・杉並区・中野区
城南エリア/渋谷区・世田谷区・大田区・品川区・目黒区
都下エリア/あきる野市・稲城市・羽村市・国分寺市・国立市・狛江市・三鷹市・小金井市・小平市・昭島市・
清瀬市・西多摩郡・西東京市・青梅市・多摩市・町田市・調布市・東久留米市・東村山市・東大和市・日野市・
八王子市・府中市・武蔵村山市・武蔵野市・福生市・立川市
横浜エリア/横浜市
川崎エリア/川崎市
湘南エリア/横須賀市・鎌倉市・茅ヶ崎市・三浦郡・三浦市・逗子市・藤沢市・平塚市
県央エリア/綾瀬市・伊勢原市・海老名市・厚木市・座間市・相模原市・大和市
所沢エリア/狭山市・所沢市・入間市
川越エリア/ふじみ野市・坂戸市・志木市・新座市・川越市・朝霞市・富士見市・和光市
浦和・大宮エリア/さいたま市・戸田市・川口市・鳩ヶ谷市・蕨市
越谷エリア/越谷市・三郷市・春日部市・草加市・八潮市
上尾・白岡エリア/桶川市・上尾市・南埼玉郡・北足立郡・北本市・蓮田市
柏エリア/我孫子市・鎌ヶ谷市・松戸市・柏市・野田市・流山市
市川・船橋エリア/浦安市・市川市・習志野市・船橋市
千葉・成田エリア/佐倉市・四街道市・市原市・成田市・千葉市・八千代市
房総エリア/印西市・印旛郡・君津市・山武郡・袖ヶ浦市・東金市・白井市・八街市・富津市・富里市・茂原市・
木更津市

【間取りタイプの分類】

1R : 0㎡～25㎡
DK(Dinks) : 26㎡～45㎡
FA(Family) : 46㎡～

【留意点】

当レポートにおける対象物件は、「HOME'S」(<http://www.homes.co.jp/>)に掲載されている物件であり
その価格・坪単価はあくまで新たな購入検討者に対して設定されたものになります。
したがって、現在入居中の物件の相場および変動とは必ずしも一致しません。

この調査の転記ご希望の場合は、必ず事前に下記までご確認ください。

引用の際は必ず

出典 : 「HOME'Sマーケットレポート」と明記をお願いします。

<問い合わせ先>

株式会社ネクスト

HOME'S事業本部

〒104-6215 東京都中央区晴海1-8-12 晴海アイランド トリトンスクエア オフィスタワーZ棟 15階

TEL: 03-6204-4050

◇首都圏レポート(マンション築10年未満)



対象エリア	項目	08.7	08.8	08.9	08.10	08.11	08.12	09.1	09.2	09.3	09.4	09.5	09.6	09.7	前月比	昨年比
東京都	物件数	4,196	4,171	3,964	3,727	3,797	3,660	3,670	3,406	3,253	3,311	3,063	2,804	2,738	-2.4%	-34.7%
	平均坪単価(万円)	268.30	259.80	256.32	256.98	258.01	253.15	251.45	251.47	251.21	249.29	249.86	249.07	247.66	-0.6%	-7.7%
	平均価格(万円)	5,666.20	5,468.89	5,324.10	5,367.26	5,486.67	5,321.82	5,322.13	5,306.47	5,332.70	5,286.60	5,174.47	5,052.43	4,963.96	-1.8%	-12.4%
	平均面積(m ²)	67.72	67.79	67.14	67.51	68.47	68.05	68.22	68.01	68.00	68.00	66.70	65.25	64.63	-0.9%	-4.6%
神奈川県	物件数	1,515	1,441	1,401	1,371	1,466	1,442	1,461	1,410	1,264	1,248	1,186	1,203	1,196	-0.6%	-21.1%
	平均坪単価(万円)	168.13	161.63	159.85	161.07	159.54	156.93	155.27	153.50	155.23	154.38	151.42	151.98	152.07	0.1%	-9.6%
	平均価格(万円)	3,690.30	3,637.68	3,552.91	3,570.79	3,517.44	3,471.35	3,459.57	3,408.19	3,496.20	3,446.30	3,389.13	3,405.91	3,422.81	0.5%	-7.2%
	平均面積(m ²)	73.54	74.73	74.39	74.08	73.57	73.89	74.18	73.82	75.00	74.00	74.15	74.30	74.73	0.6%	1.6%
埼玉県	物件数	582	588	632	620	623	609	610	566	512	507	524	511	526	2.9%	-9.6%
	平均坪単価(万円)	127.72	128.19	127.21	124.99	123.60	122.01	120.53	119.23	118.39	115.61	116.07	113.60	114.07	0.4%	-10.7%
	平均価格(万円)	2,835.09	2,863.21	2,808.31	2,761.51	2,760.19	2,721.04	2,672.47	2,636.66	2,635.30	2,558.50	2,577.65	2,533.21	2,506.88	-1.0%	-11.6%
	平均面積(m ²)	74.65	75.19	74.41	74.34	74.97	73.93	73.55	73.30	74.00	74.00	73.88	74.01	73.11	-1.2%	-2.1%
千葉県	物件数	391	409	392	400	446	496	482	404	391	396	361	354	376	6.2%	-3.8%
	平均坪単価(万円)	126.68	124.21	128.91	124.44	122.90	120.54	120.47	121.31	122.40	119.18	115.55	115.20	112.77	-2.1%	-11.0%
	平均価格(万円)	2,979.78	2,895.96	3,000.20	2,930.34	2,995.51	2,917.40	2,887.38	2,960.41	2,950.70	2,862.00	2,755.01	2,773.67	2,699.94	-2.7%	-9.4%
	平均面積(m ²)	77.17	77.17	76.89	77.62	79.81	79.19	78.81	79.67	79.00	79.00	79.11	79.63	79.54	-0.1%	3.1%
首都圏合計	物件数	6,684	6,609	6,389	6,118	6,332	6,207	6,223	5,786	5,420	5,462	5,134	4,872	4,836	-0.7%	-27.6%
	平均坪単価(万円)	172.71	168.46	168.07	166.87	166.01	163.16	161.93	161.38	161.81	159.62	158.22	157.46	156.64	-0.5%	-9.3%
	平均価格(万円)	3,792.84	3,716.44	3,671.38	3,657.47	3,689.95	3,607.90	3,585.39	3,577.93	3,603.70	3,538.30	3,474.06	3,441.31	3,398.40	-1.2%	-10.4%
	平均面積(m ²)	73.27	73.72	73.21	73.39	74.20	73.77	73.69	73.70	74.00	74.00	73.46	73.30	73.00	-0.4%	-0.4%

間取り別	項目	08.7	08.8	08.9	08.10	08.11	08.12	09.1	09.2	09.3	09.4	09.5	09.6	09.7	前月比	昨年比
1Rタイプ	物件数	184	216	208	206	210	199	203	209	218	223	224	255	266	4.3%	44.6%
	平均坪単価(万円)	307.30	303.81	299.23	300.60	299.83	295.26	293.04	285.63	285.35	282.30	274.12	275.47	278.63	1.1%	-9.3%
	平均価格(万円)	1,999.38	1,994.03	1,983.99	1,992.91	1,969.81	1,945.68	1,926.95	1,910.10	1,901.83	1,874.00	1,826.47	1,815.96	1,839.33	1.3%	-8.0%
	平均面積(m ²)	21.64	21.84	21.94	21.98	22.02	22.10	22.03	22.17	22.05	21.96	22.06	21.85	21.89	0.2%	1.1%
DKタイプ	物件数	563	606	568	572	548	554	523	530	504	499	557	517	530	2.5%	-5.9%
	平均坪単価(万円)	283.43	281.69	274.26	273.08	269.56	269.26	263.01	254.06	253.42	251.59	248.97	247.45	249.39	0.8%	-12.0%
	平均価格(万円)	3,254.96	3,224.00	3,138.60	3,142.50	3,098.73	3,073.90	2,970.85	2,879.97	2,840.92	2,854.00	2,805.42	2,796.74	2,811.25	0.5%	-13.6%
	平均面積(m ²)	37.99	37.74	37.73	37.94	37.97	37.76	37.46	37.59	37.29	37.64	37.42	37.50	37.45	-0.1%	-1.4%
FAタイプ	物件数	5,555	5,862	5,833	5,611	5,360	5,579	5,481	5,484	5,064	4,739	4,353	4,100	4,040	-1.5%	-27.3%
	平均坪単価(万円)	217.18	216.32	209.96	205.46	204.32	203.88	198.85	198.19	197.38	197.35	194.66	190.71	187.15	-1.9%	-13.8%
	平均価格(万円)	5,093.85	5,083.05	4,924.62	4,780.83	4,789.52	4,831.50	4,678.48	4,683.26	4,684.31	4,725.00	4,650.22	4,544.31	4,465.24	-1.7%	-12.3%
	平均面積(m ²)	75.25	75.33	75.47	75.08	75.54	76.15	75.87	76.04	76.18	76.70	76.67	76.44	76.49	0.1%	1.7%

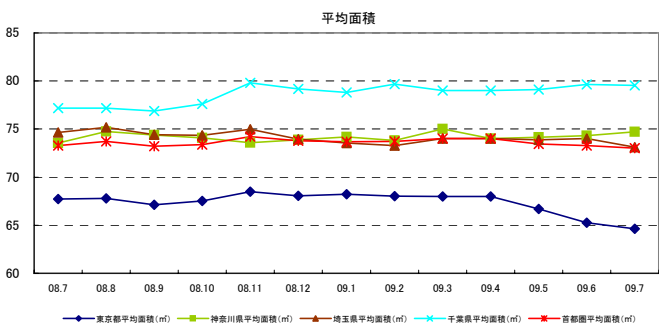
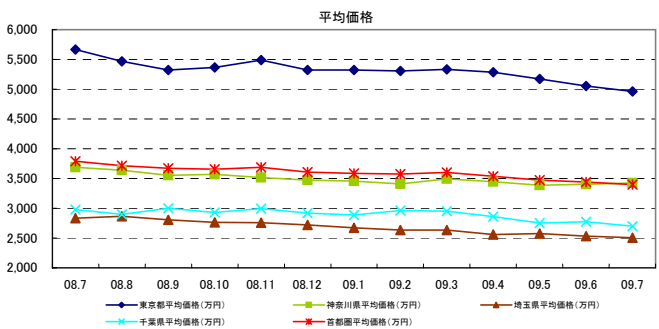
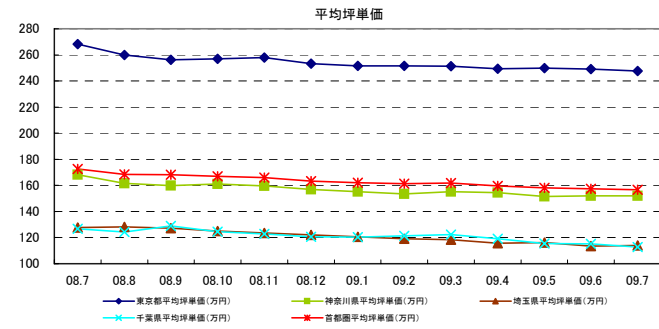
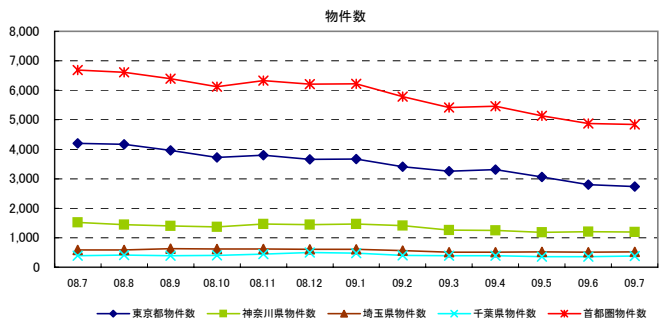
項目	09.7	前月比
問合せ物件平均		
平均坪単価(万円)	178.37	-5.6%
平均価格(万円)	3,610.26	-5.8%
平均面積(m ²)	68.56	-0.1%

首都圏エリア問合せ駅ランキング	
1位	豊洲
2位	川崎
3位	溝の口
4位	品川
5位	水天宮前
6位	江戸川橋
7位	都立大学
8位	勝どき
9位	松原団地
10位	月島

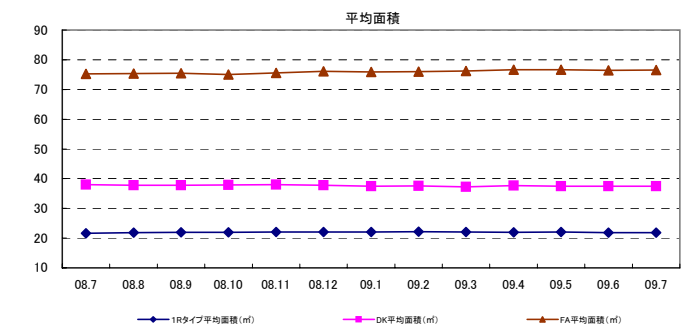
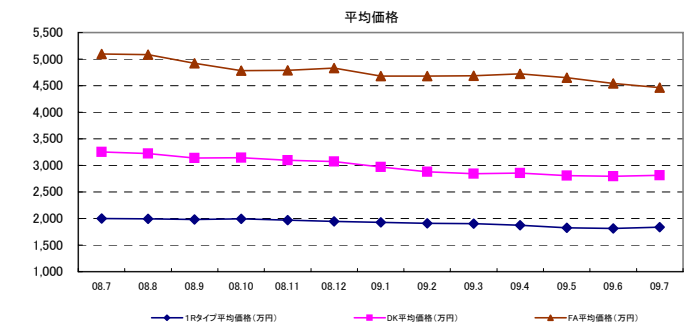
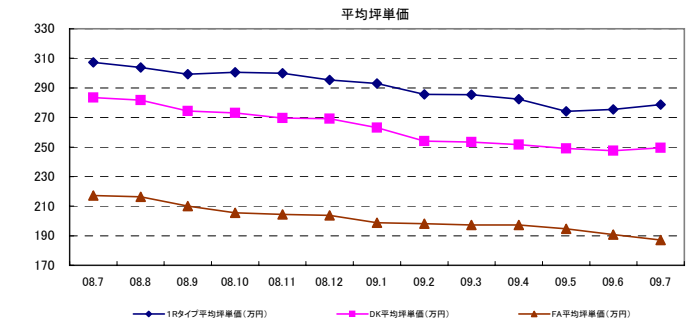
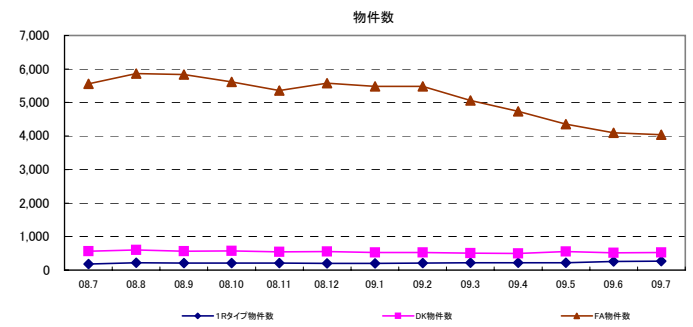
◇首都圏エリア グラフレポート(マンション築10年未満)



都道府県別グラフ



間取り別グラフ



◇首都圏レポート(マンション築10年以上)



対象エリア	項目	08.7	08.8	08.9	08.10	08.11	08.12	09.1	09.2	09.3	09.4	09.5	09.6	09.7	前月比	昨年比
東京都	物件数	10,023	9,896	9,563	9,203	9,518	9,210	9,186	9,030	8,417	8,583	7,742	7,319	7,288	-0.4%	-27.3%
	平均坪単価(万円)	181.79	177.93	176.27	172.84	168.87	166.64	164.83	161.78	160.34	159.86	159.92	159.49	158.98	-0.3%	-12.5%
	平均価格(万円)	3,368.06	3,284.35	3,223.38	3,193.75	3,046.82	3,021.12	2,991.76	2,935.35	2,959.90	2,918.80	2,924.45	2,845.42	2,806.19	-1.4%	-16.7%
	平均面積(m ²)	59.17	59.31	59.07	59.57	57.96	58.04	57.93	58.04	59.00	58.00	58.32	57.18	56.54	-1.1%	-4.4%
神奈川県	物件数	4,524	4,491	4,529	4,564	4,840	4,708	4,945	4,770	4,566	4,720	4,603	4,646	4,797	3.3%	6.0%
	平均坪単価(万円)	108.43	107.70	106.90	105.12	103.86	102.72	101.85	101.02	100.80	99.95	100.08	99.67	99.90	0.2%	-7.9%
	平均価格(万円)	2,163.31	2,149.28	2,141.78	2,098.29	2,022.08	1,990.86	1,974.24	1,970.49	2,003.40	1,963.00	1,956.38	1,930.59	1,927.48	-0.2%	-10.9%
	平均面積(m ²)	65.32	65.24	65.25	65.10	63.72	63.43	63.53	64.11	65.00	64.00	63.93	63.71	63.51	-0.3%	-2.8%
埼玉県	物件数	2,134	2,144	2,222	2,292	2,308	2,291	2,287	2,201	2,155	2,180	2,069	2,078	2,135	2.7%	0.0%
	平均坪単価(万円)	80.10	79.93	78.65	77.27	77.14	76.24	76.60	76.14	75.92	75.99	74.13	73.96	74.67	1.0%	-6.8%
	平均価格(万円)	1,581.28	1,576.99	1,557.12	1,526.40	1,526.69	1,516.92	1,526.66	1,529.86	1,517.20	1,505.80	1,472.49	1,473.48	1,484.79	0.8%	-6.1%
	平均面積(m ²)	64.73	64.56	65.03	65.04	65.20	65.39	65.54	66.25	66.00	66.00	65.72	65.82	65.65	-0.3%	1.4%
千葉県	物件数	1,303	1,300	1,265	1,330	1,389	1,401	1,440	1,398	1,388	1,391	1,340	1,296	1,308	0.9%	0.4%
	平均坪単価(万円)	74.64	74.70	74.41	75.34	74.81	73.98	74.24	71.94	71.25	68.50	67.86	68.71	69.50	1.1%	-6.9%
	平均価格(万円)	1,597.08	1,626.66	1,596.20	1,628.85	1,619.98	1,604.59	1,618.75	1,551.36	1,562.50	1,498.80	1,475.90	1,491.13	1,495.83	0.3%	-6.3%
	平均面積(m ²)	70.75	71.66	70.55	70.87	71.22	70.76	71.24	70.54	72.00	71.00	70.73	70.46	70.34	-0.2%	-0.6%
首都圏合計	物件数	17,984	17,831	17,579	17,389	18,055	17,610	17,858	17,399	16,526	16,874	15,754	15,339	15,528	1.2%	-13.7%
	平均坪単価(万円)	111.24	110.06	109.06	107.64	106.17	104.90	104.38	102.72	102.08	101.07	100.50	100.46	100.76	0.3%	-9.4%
	平均価格(万円)	2,177.43	2,159.32	2,129.62	2,111.82	2,053.89	2,033.37	2,027.85	1,996.77	2,010.80	1,971.60	1,957.30	1,935.16	1,928.57	-0.3%	-11.4%
	平均面積(m ²)	64.99	65.19	64.97	65.15	64.53	64.41	64.56	64.74	65.00	65.00	64.68	64.29	64.01	-0.4%	-1.5%

間取り別	項目	08.7	08.8	08.9	08.10	08.11	08.12	09.1	09.2	09.3	09.4	09.5	09.6	09.7	前月比	昨年比
1Rタイプ	物件数	937	873	801	796	1,210	1,157	1,162	1,050	755	1,060	961	1,100	1,198	8.9%	27.9%
	平均坪単価(万円)	159.77	157.46	163.51	155.45	150.75	148.21	142.18	146.18	149.25	147.84	148.35	151.01	149.00	-1.3%	-6.7%
	平均価格(万円)	936.81	931.22	972.50	923.62	862.18	851.83	809.56	839.79	871.00	853.00	848.80	851.01	852.17	0.1%	-9.0%
	平均面積(m ²)	19.29	19.41	19.59	19.46	18.96	18.96	18.78	18.88	19.13	18.94	18.93	18.70	18.78	0.4%	-2.7%
DKタイプ	物件数	2,639	2,596	2,542	2,380	2,478	2,391	2,371	2,332	2,229	2,273	2,013	1,979	2,033	2.7%	-23.0%
	平均坪単価(万円)	163.73	160.38	159.94	156.65	154.73	150.18	148.93	145.90	144.89	141.82	141.67	142.41	140.28	-1.5%	-14.3%
	平均価格(万円)	1,891.33	1,843.30	1,833.77	1,797.48	1,764.37	1,717.32	1,707.66	1,677.51	1,658.00	1,615.00	1,612.91	1,620.78	1,591.24	-1.8%	-15.9%
	平均面積(m ²)	38.28	38.12	38.06	38.11	37.80	37.84	37.93	37.98	37.88	37.72	37.75	37.76	37.64	-0.3%	-1.7%
FAタイプ	物件数	14,408	14,362	14,236	14,213	14,367	14,062	14,325	14,021	13,553	13,527	12,780	12,260	12,297	0.3%	-14.7%
	平均坪単価(万円)	138.75	136.41	133.55	130.25	127.10	125.60	124.37	122.53	120.85	120.05	118.57	116.25	115.84	-0.4%	-16.5%
	平均価格(万円)	2,993.57	2,928.00	2,849.40	2,787.62	2,724.64	2,690.17	2,658.14	2,614.99	2,595.00	2,594.00	2,551.49	2,499.67	2,485.84	-0.6%	-17.0%
	平均面積(m ²)	69.39	69.32	68.96	69.13	69.11	68.96	68.90	68.91	69.11	69.11	69.04	69.11	69.11	0.0%	-0.4%

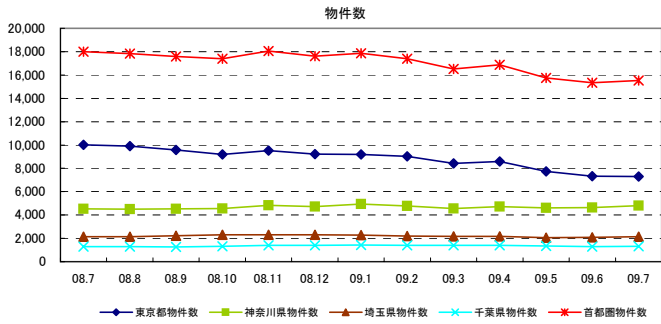
項目	前月比
問合せ物件平均	
平均坪単価(万円)	117.97 2.7%
平均価格(万円)	2103.10 2.9%
平均面積(m ²)	58.70 -0.2%

首都圏エリア問合せ駅ランキング	
1位	南砂町
2位	大宮
3位	船橋
4位	柏
5位	羽村
6位	入谷
7位	目黒
8位	大森
9位	浅草
10位	狹窪

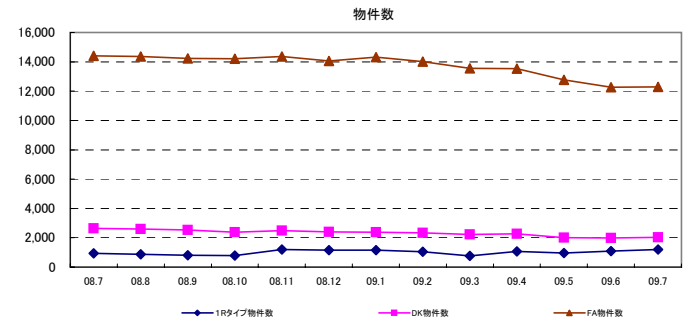
◇首都圏エリア グラフレポート(マンション築10年以上)



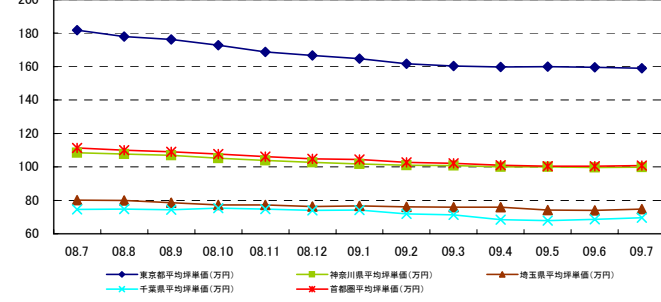
都道府県別グラフ



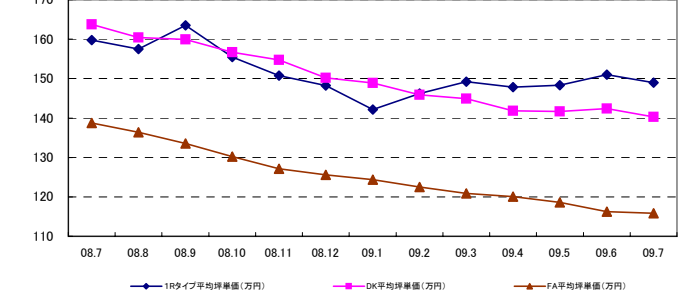
間取り別グラフ



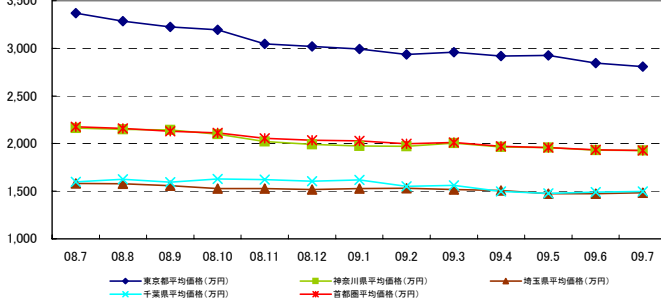
平均坪単価



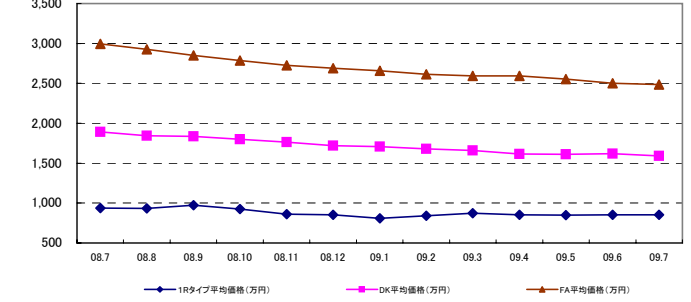
平均坪単価



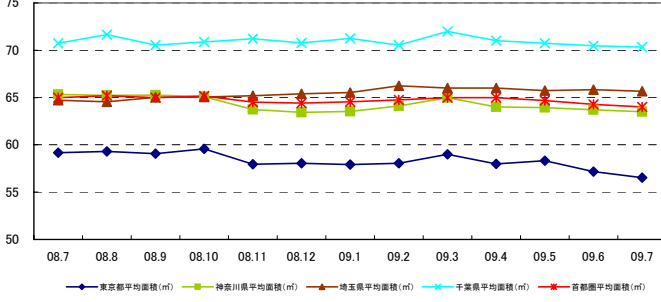
平均価格



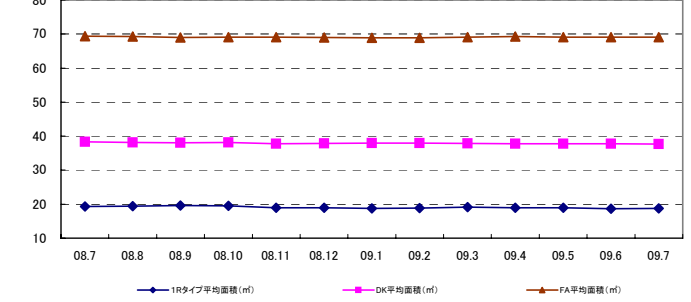
平均価格



平均面積



平均面積



◇東京エリア別レポート(マンション築10年未満)



対象エリア	項目	08.7	08.8	08.9	08.10	08.11	08.12	09.1	09.2	09.3	09.4	09.5	09.6	09.7	前月比	昨年比
都心エリア	物件数	962	907	806	846	885	802	817	757	722	707	711	613	564	-8.0%	-41.4%
	平均坪単価(万円)	371.13	364.39	363.22	362.60	358.78	357.91	356.26	352.98	354.83	351.45	347.06	347.93	348.05	0.0%	-6.2%
	平均価格(万円)	8,672.36	8,374.19	8,229.08	8,119.07	8,278.88	8,019.03	8,153.96	8,070.58	8,076.00	7,915.00	7,593.57	7,646.25	7,599.62	-0.6%	-12.4%
	平均面積(m ²)	71.98	70.51	69.44	68.89	70.95	69.19	70.46	70.50	70.26	69.18	67.24	66.87	65.72	-1.7%	-8.7%
城北エリア	物件数	520	509	495	506	454	421	448	401	380	391	382	341	353	3.5%	-32.1%
	平均坪単価(万円)	224.69	222.46	218.06	215.21	216.97	215.53	210.03	210.98	211.68	214.23	214.18	223.39	220.21	-1.4%	-2.0%
	平均価格(万円)	4,297.66	4,230.36	4,132.84	4,087.12	4,161.59	4,175.23	4,076.48	4,129.99	4,207.00	4,240.00	4,149.08	4,191.00	4,011.30	-4.3%	-6.7%
	平均面積(m ²)	63.99	63.73	63.69	63.61	64.22	64.12	64.35	65.01	65.91	65.30	63.08	61.10	60.33	-1.3%	-5.7%
城東エリア	物件数	795	841	827	752	733	764	688	625	586	602	547	510	500	-2.0%	-37.1%
	平均坪単価(万円)	192.58	187.20	191.53	191.41	191.56	188.66	183.42	179.97	181.76	182.99	184.77	181.13	182.24	0.6%	-5.4%
	平均価格(万円)	4,136.85	4,025.13	4,150.71	4,092.32	4,116.31	4,090.52	3,948.79	3,791.66	3,798.00	3,799.00	3,767.50	3,575.65	3,551.42	-0.7%	-14.1%
	平均面積(m ²)	70.75	71.10	71.46	70.60	71.26	71.38	71.11	70.18	69.72	69.07	67.72	66.07	66.00	-0.1%	-6.7%
城西エリア	物件数	502	477	472	379	404	371	401	387	371	357	319	329	339	3.0%	-32.5%
	平均坪単価(万円)	280.58	273.92	270.90	267.50	266.13	263.26	261.78	262.40	258.90	259.95	258.95	262.22	265.76	1.3%	-5.3%
	平均価格(万円)	5,236.46	5,066.27	4,975.49	5,003.89	5,033.69	4,844.98	4,679.57	4,785.94	4,829.00	4,801.00	4,638.65	4,521.62	4,480.53	-0.9%	-14.4%
	平均面積(m ²)	59.39	59.24	58.92	59.73	60.64	59.90	58.11	58.46	59.69	59.23	56.78	54.70	53.18	-2.8%	-10.4%
城南エリア	物件数	962	963	907	790	838	822	815	780	736	752	650	589	595	1.0%	-38.1%
	平均坪単価(万円)	297.46	288.24	283.50	284.34	286.02	281.75	279.64	280.70	282.93	281.34	281.17	284.78	278.40	-2.2%	-6.4%
	平均価格(万円)	5,959.59	5,858.73	5,619.77	5,752.98	5,864.81	5,754.03	5,804.05	5,777.20	5,900.00	5,993.00	5,785.60	5,713.69	5,624.47	-1.6%	-5.6%
	平均面積(m ²)	65.13	66.13	64.77	66.51	66.92	66.60	67.23	66.32	67.03	68.24	66.19	64.66	65.28	1.0%	0.2%
都下エリア	物件数	455	474	457	454	493	480	501	456	461	501	454	422	387	-8.3%	-14.9%
	平均坪単価(万円)	157.88	156.60	157.49	158.91	157.38	156.95	156.86	157.29	152.31	156.64	154.85	148.25	147.79	-0.3%	-6.4%
	平均価格(万円)	3,400.64	3,414.36	3,387.65	3,410.14	3,418.53	3,409.11	3,434.34	3,465.18	3,396.00	3,474.00	3,445.46	3,256.33	3,224.74	-1.0%	-5.2%
	平均面積(m ²)	72.32	73.02	72.14	72.44	72.95	73.09	73.73	74.52	74.97	75.19	75.36	74.32	74.24	-0.1%	2.7%
エリア合計	物件数	4,196	4,171	3,964	3,727	3,797	3,660	3,670	3,406	3,256	3,310	3,063	2,804	2,738	-2.4%	-34.7%
	平均坪単価(万円)	254.05	248.80	247.45	246.66	246.14	244.01	241.33	240.72	240.40	241.10	240.16	241.28	240.41	-0.4%	-5.4%
	平均価格(万円)	5,283.89	5,161.51	5,082.59	5,077.59	5,145.64	5,048.82	5,016.20	5,003.42	5,034.00	5,037.00	4,896.64	4,817.42	4,748.68	-1.4%	-10.1%
	平均面積(m ²)	67.26	67.29	66.74	66.96	67.82	67.38	67.50	67.50	67.93	67.70	66.06	64.62	64.12	-0.8%	-4.7%

間取り別	項目	08.7	08.8	08.9	08.10	08.11	08.12	09.1	09.2	09.3	09.4	09.5	09.6	09.7	前月比	昨年比
1Rタイプ	物件数	202	197	194	197	186	191	199	213	189	218	292	311	319	2.6%	57.9%
	平均坪単価(万円)	304.60	302.77	300.50	298.05	293.76	290.21	286.08	287.10	282.73	283.10	286.65	285.14	287.64	0.9%	-5.6%
	平均価格(万円)	2,017.57	2,011.68	2,003.35	1,982.94	1,965.59	1,937.33	1,922.01	1,915.21	1,874.00	1,881.00	1,911.99	1,891.10	1,909.58	1.0%	-5.4%
	平均面積(m ²)	21.90	21.96	22.04	21.99	22.12	22.07	22.21	22.05	21.91	21.96	22.05	21.92	21.95	0.1%	0.2%
DKタイプ	物件数	555	522	519	493	482	448	450	421	418	434	570	533	548	2.8%	-1.3%
	平均坪単価(万円)	289.12	282.70	281.62	278.21	280.48	276.71	267.77	267.60	268.38	262.03	259.01	257.74	258.65	0.4%	-10.5%
	平均価格(万円)	3,301.63	3,229.93	3,234.36	3,196.10	3,202.67	3,115.71	3,023.68	2,999.15	3,010.00	2,964.00	2,926.06	2,918.68	2,926.94	0.3%	-11.3%
	平均面積(m ²)	37.75	37.77	37.97	37.98	37.75	37.22	37.33	37.05	37.08	37.40	37.35	37.43	37.41	-0.1%	-0.9%
FAタイプ	物件数	3,439	3,452	3,251	3,037	3,129	3,021	3,021	2,773	2,649	2,655	2,718	2,490	2,355	-5.4%	-31.5%
	平均坪単価(万円)	275.12	264.89	259.90	260.87	263.20	256.60	256.64	256.57	256.33	254.55	256.20	256.33	255.09	-0.5%	-7.3%
	平均価格(万円)	6,262.11	6,004.76	5,855.88	5,939.23	6,047.81	5,862.96	5,888.48	5,917.11	5,943.00	5,944.00	5,932.35	5,932.52	5,916.36	-0.3%	-5.5%
	平均面積(m ²)	75.24	74.94	74.48	75.26	75.96	75.53	75.85	76.24	76.64	77.19	76.67	76.51	76.67	0.2%	1.9%

項目	前月比
問合せ物件平均 平均坪単価(万円)	-0.7%
平均単価(万円)	-0.5%
平均面積(m ²)	-0.1%

東京エリア問合せランキング	
1位	豊洲
2位	品川
3位	水天宮前
4位	江戸川橋
5位	都立大学
6位	勝どき
7位	目黒
8位	月島
9位	下北沢
10位	天王洲アイル

◇東京エリア別レポート(マンション築10年以上)



対象エリア	項目	08.7	08.8	08.9	08.10	08.11	08.12	09.1	09.2	09.3	09.4	09.5	09.6	09.7	前月比	昨年比
都心エリア	物件数	1,192	1,159	1,129	1,121	1,119	1,039	1,023	969	937	919	817	767	769	0.3%	-35.5%
	平均坪単価(万円)	255.53	255.92	254.15	247.93	244.09	241.92	241.34	236.10	236.00	235.01	241.64	238.67	233.83	-2.0%	-8.5%
	平均価格(万円)	5,226.03	5,207.06	4,980.20	4,918.72	4,960.81	4,944.21	4,990.03	4,830.12	5,012.00	5,062.00	5,130.77	4,981.20	4,883.44	-2.0%	-6.6%
	平均面積(m ²)	62.28	61.94	60.33	61.17	61.50	61.46	62.57	61.54	63.35	63.56	63.68	62.56	62.28	-0.4%	0.0%
城北エリア	物件数	1,407	1,406	1,378	1,352	1,461	1,483	1,485	1,469	1,367	1,297	1,181	1,101	1,094	-0.6%	-22.2%
	平均坪単価(万円)	155.44	153.30	155.87	154.96	150.34	148.77	146.29	146.06	142.78	143.68	142.08	142.95	142.43	-0.4%	-8.4%
	平均価格(万円)	2,656.19	2,597.63	2,721.94	2,735.07	2,530.95	2,520.01	2,438.18	2,469.97	2,399.00	2,414.00	2,400.68	2,332.53	2,263.77	-2.9%	-14.8%
	平均面積(m ²)	55.02	54.95	56.31	56.60	54.09	54.61	53.59	54.64	54.77	54.64	54.56	53.30	52.04	-2.4%	-5.4%
城東エリア	物件数	1,487	1,581	1,559	1,537	1,636	1,635	1,603	1,600	1,450	1,482	1,325	1,286	1,246	-3.1%	-16.2%
	平均坪単価(万円)	134.18	133.06	133.89	131.52	127.71	127.09	126.02	125.16	125.17	122.81	122.45	121.41	122.24	0.7%	-8.9%
	平均価格(万円)	2,472.33	2,463.68	2,486.53	2,452.77	2,312.21	2,319.66	2,299.64	2,266.48	2,326.00	2,223.00	2,241.84	2,180.87	2,177.45	-0.2%	-11.9%
	平均面積(m ²)	60.48	61.07	61.35	61.37	59.51	59.51	60.04	59.82	59.51	61.24	59.77	60.33	59.50	58.74	-1.3%
城西エリア	物件数	1,368	1,259	1,198	1,058	1,167	1,124	1,121	1,082	1,042	1,138	1,079	1,059	1,103	4.2%	-19.4%
	平均坪単価(万円)	189.12	186.91	184.75	182.99	179.35	178.29	175.90	167.87	166.63	165.85	164.93	167.20	166.15	-0.6%	-12.1%
	平均価格(万円)	2,998.60	3,009.15	2,928.05	2,984.45	2,755.49	2,724.20	2,690.13	2,514.51	2,498.00	2,427.00	2,412.05	2,408.09	2,392.68	-0.6%	-20.2%
	平均面積(m ²)	51.41	52.53	51.36	53.18	49.82	49.19	49.12	48.52	48.99	47.44	47.48	46.79	46.89	0.2%	-8.8%
城南エリア	物件数	3,402	3,245	3,075	2,867	2,885	2,673	2,661	2,622	2,345	2,445	2,157	1,950	1,942	-0.4%	-42.9%
	平均坪単価(万円)	209.71	205.66	202.40	199.88	196.25	195.26	194.43	192.55	192.82	191.80	192.58	194.36	193.36	-0.5%	-7.8%
	平均価格(万円)	3,974.09	3,841.92	3,741.08	3,701.63	3,529.23	3,556.01	3,566.25	3,547.58	3,618.00	3,567.00	3,594.80	3,512.38	3,441.05	-2.0%	-13.4%
	平均面積(m ²)	60.40	59.91	59.58	59.26	57.82	57.97	58.36	58.51	59.58	59.06	59.24	57.14	56.24	-1.6%	-6.9%
都下エリア	物件数	1,167	1,246	1,224	1,268	1,250	1,256	1,293	1,290	1,276	1,294	1,183	1,156	1,134	-1.9%	-2.8%
	平均坪単価(万円)	108.95	108.84	107.46	106.01	104.05	105.62	103.22	100.80	98.74	99.57	99.12	99.22	98.70	-0.5%	-9.4%
	平均価格(万円)	2,136.32	2,138.10	2,094.44	2,082.36	2,056.44	2,062.46	1,983.78	1,970.54	1,943.00	1,913.00	1,933.23	1,931.69	1,926.70	-0.3%	-9.8%
	平均面積(m ²)	64.82	64.85	64.36	65.17	65.25	64.76	63.62	64.48	65.15	63.43	64.35	64.30	64.45	0.2%	-0.6%
エリア合計	物件数	10,023	9,896	9,563	9,203	9,518	9,210	9,186	9,032	8,417	8,575	7,742	7,319	7,288	-0.4%	-27.3%
	平均坪単価(万円)	175.49	173.95	173.09	170.55	166.97	166.16	164.53	161.42	160.36	159.79	160.47	160.63	159.45	-0.7%	-9.1%
	平均価格(万円)	3,243.93	3,209.59	3,158.71	3,145.83	3,024.19	3,021.09	2,994.67	2,933.20	2,966.00	2,934.00	2,952.23	2,891.13	2,847.51	-1.5%	-12.2%
	平均面積(m ²)	59.07	59.21	58.88	59.46	58.00	58.00	57.85	57.87	58.85	57.98	58.27	57.26	56.77	-0.9%	-3.9%

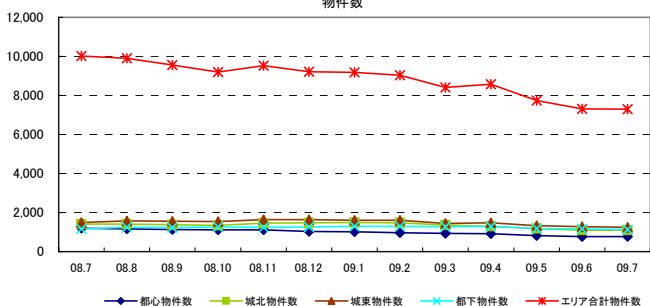
間取り別	項目	08.7	08.8	08.9	08.10	08.11	08.12	09.1	09.2	09.3	09.4	09.5	09.6	09.7	前月比	昨年比
1Rタイプ	物件数	697	641	607	587	882	847	831	768	562	773	982	1,029	1,068	3.8%	53.2%
	平均坪単価(万円)	178.99	177.24	183.16	175.32	166.11	164.07	157.31	162.11	167.25	164.77	164.99	165.74	165.73	0.0%	-7.4%
	平均価格(万円)	1,061.78	1,061.43	1,098.07	1,048.73	965.73	952.70	902.85	937.55	983.00	956.00	944.70	943.66	953.25	1.0%	-10.2%
	平均面積(m ²)	19.61	19.80	19.82	19.78	19.22	19.20	18.97	19.12	19.42	19.19	18.93	18.82	19.01	1.0%	-3.0%
DKタイプ	物件数	2,199	2,149	2,109	1,967	2,058	1,964	1,941	1,928	1,829	1,828	1,995	1,903	1,947	2.3%	-11.5%
	平均坪単価(万円)	179.12	175.98	175.56	171.74	169.39	165.77	164.15	159.67	158.88	155.94	158.87	160.90	158.48	-1.5%	-11.5%
	平均価格(万円)	2,070.99	2,023.43	2,015.27	1,974.15	1,931.74	1,893.27	1,880.79	1,832.62	1,813.00	1,774.00	1,799.11	1,826.57	1,794.91	-1.7%	-13.3%
	平均面積(m ²)	38.22	38.01	37.95	38.00	37.70	37.76	37.88	37.94	37.73	37.61	37.44	37.53	37.44	-0.2%	-2.0%
FAタイプ	物件数	7,127	7,106	6,847	6,649	6,578	6,399	6,414	6,336	6,026	5,946	6,454	5,967	5,785	-3.1%	-18.8%
	平均坪単価(万円)	189.96	184.38	181.15	178.17	174.79	173.40	172.31	168.53	166.83	167.81	168.13	167.39	166.51	-0.5%	-12.3%
	平均価格(万円)	3,993.81	3,866.20	3,783.91	3,743.93	3,674.73	3,641.07	3,598.60	3,511.09	3,492.00	3,529.00	3,528.46	3,516.40	3,490.22	-0.7%	-12.6%
	平均面積(m ²)	69.50	69.32	69.05	69.46	69.50	69.41	69.04	68.87	69.20	69.53	69.38	69.44	69.29	-0.2%	-0.3%

項目	09.7	前月比
問合せ物件平均 平均坪単価(万円)	143.29	0.3%
平均単価(万円)	2499.80	0.5%
平均面積(m ²)	56.55	-0.3%

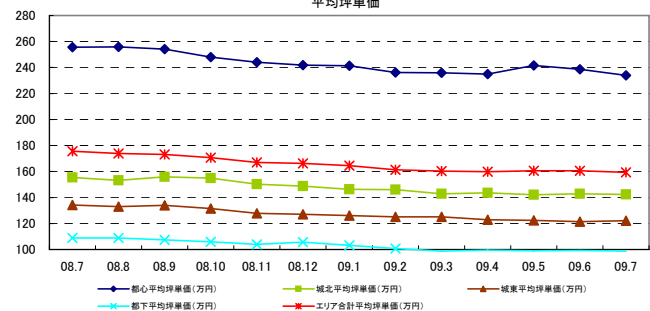
東京エリア問合せ駅ランキング	
1位	南砂町
2位	羽村
3位	入谷
4位	浅草
5位	目黒
6位	大森
7位	荻窪
8位	亀戸
9位	恵比寿
10位	上野

都道府県別グラフ

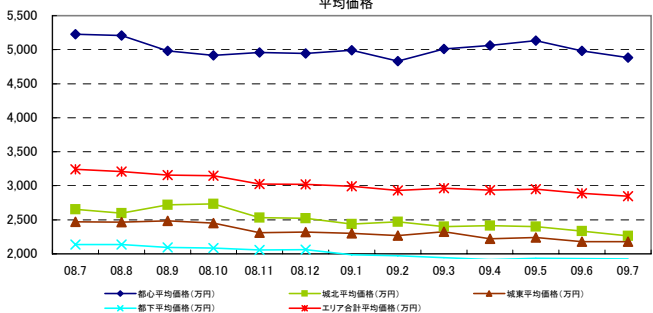
物件数



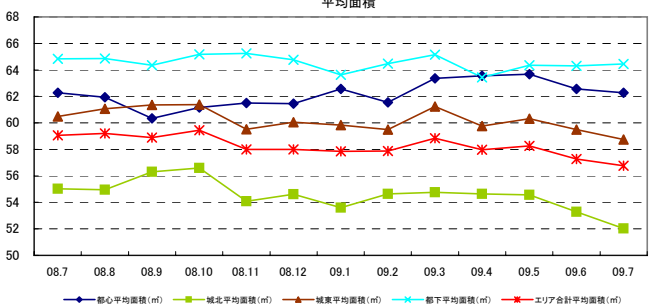
平均坪単価



平均価格

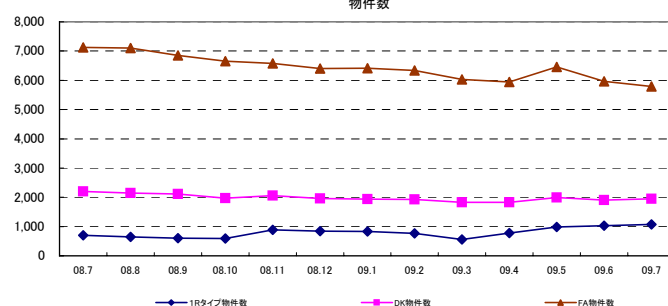


平均面積

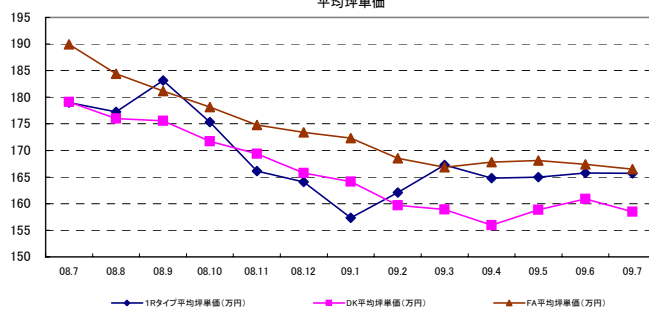


間取り別グラフ

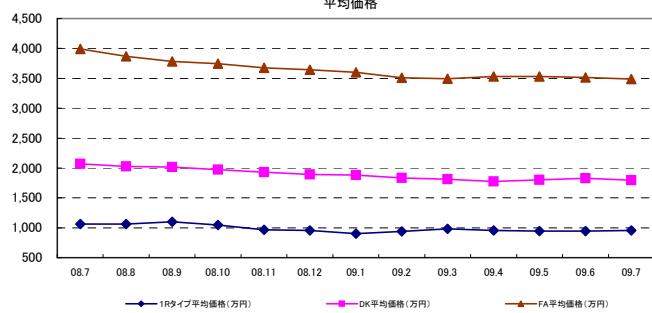
物件数



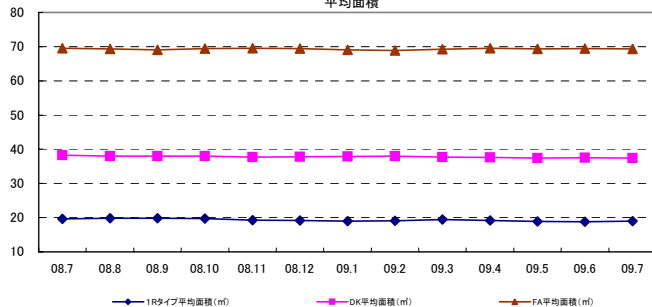
平均坪単価



平均価格



平均面積



◇神奈川エリアレポート(マンション築10年未満)



対象エリア	項目	08.7	08.8	08.9	08.10	08.11	08.12	09.1	09.2	09.3	09.4	09.5	09.6	09.7	前月比	昨年比
横浜エリア	物件数	865	836	785	742	782	775	797	767	709	675	629	649	666	2.6%	-23.0%
	平均坪単価(万円)	178.62	171.12	169.55	171.66	172.35	167.94	167.58	165.59	166.58	165.95	160.57	161.15	159.71	-0.9%	-10.6%
	平均価格(万円)	3,912.33	3,852.31	3,781.50	3,803.53	3,813.35	3,728.27	3,725.26	3,664.73	3,756.00	3,692.00	3,600.91	3,592.86	3,566.21	-0.7%	-8.8%
	平均面積(m ²)	73.49	74.93	74.58	74.10	73.73	74.41	74.31	74.10	74.93	74.03	74.67	74.48	74.84	0.5%	1.8%
川崎エリア	物件数	240	209	183	202	221	221	237	251	213	216	203	202	191	-5.4%	-20.4%
	平均坪単価(万円)	184.90	175.01	172.92	170.25	172.29	167.14	164.61	166.08	164.46	162.04	162.08	156.90	160.16	2.1%	-13.4%
	平均価格(万円)	3,905.31	3,845.64	3,691.58	3,690.62	3,701.84	3,750.38	3,753.85	3,771.50	3,739.00	3,688.00	3,675.15	3,647.42	3,721.09	2.0%	-4.7%
	平均面積(m ²)	71.76	73.43	72.04	72.42	71.89	74.63	75.47	74.99	75.30	75.53	75.30	77.18	76.82	-0.5%	7.1%
湘南エリア	物件数	183	185	222	200	239	222	205	179	167	172	163	174	173	-0.6%	-5.5%
	平均坪単価(万円)	151.98	151.43	155.53	154.86	146.75	148.98	141.99	130.92	136.71	140.27	144.16	147.94	147.59	-0.2%	-2.9%
	平均価格(万円)	3,536.55	3,538.97	3,494.16	3,467.23	3,253.70	3,283.81	3,187.46	2,974.69	3,117.00	3,221.00	3,339.02	3,461.90	3,499.91	1.1%	-1.0%
	平均面積(m ²)	76.92	77.19	75.69	75.53	74.77	74.23	75.45	75.13	75.30	75.82	76.60	77.10	77.87	1.0%	1.2%
県央エリア	物件数	196	183	180	206	202	207	206	194	163	168	177	166	153	-7.8%	-21.9%
	平均坪単価(万円)	120.41	117.19	113.28	121.73	113.87	115.44	112.12	112.39	114.98	115.51	115.02	116.13	115.90	-0.2%	-3.7%
	平均価格(万円)	2,623.76	2,570.66	2,525.11	2,702.94	2,476.77	2,399.18	2,352.25	2,360.73	2,472.00	2,454.00	2,378.57	2,346.52	2,374.26	1.2%	-9.5%
	平均面積(m ²)	71.95	72.32	73.72	73.42	71.95	69.50	69.59	69.94	71.38	70.11	68.53	67.02	67.98	1.4%	-5.5%
エリア合計	物件数	1,484	1,413	1,370	1,350	1,444	1,425	1,445	1,391	1,252	1,231	1,172	1,191	1,183	-0.7%	-20.3%
	平均坪単価(万円)	158.98	153.69	152.82	154.63	151.31	149.87	146.57	143.74	145.68	145.94	145.46	145.53	145.84	0.2%	-8.3%
	平均価格(万円)	3,494.49	3,451.90	3,373.09	3,416.08	3,311.41	3,290.41	3,254.70	3,192.91	3,271.00	3,264.00	3,248.41	3,262.17	3,280.37	0.9%	-5.8%
	平均面積(m ²)	73.53	74.47	74.01	73.87	73.09	73.19	73.71	73.54	74.23	73.87	73.78	73.95	74.38	0.6%	1.2%

間取り別	項目	08.7	08.8	08.9	08.10	08.11	08.12	09.1	09.2	09.3	09.4	09.5	09.6	09.7	前月比	昨年比
F/Aタイプ	物件数	1,458	1,394	1,349	1,316	1,395	1,367	1,387	1,335	1,209	1,191	1,292	1,291	1,292	0.1%	-11.4%
	平均坪単価(万円)	164.98	160.51	157.11	158.56	157.11	154.48	153.51	152.00	154.39	153.36	149.41	150.53	149.99	-0.4%	-9.1%
	平均価格(万円)	3,745.84	3,693.85	3,607.15	3,631.30	3,588.03	3,547.81	3,535.58	3,486.29	3,561.00	3,508.00	3,434.12	3,470.91	3,469.43	0.0%	-7.4%
	平均面積(m ²)	75.06	76.08	75.90	75.71	75.49	75.92	76.14	75.82	76.25	75.62	75.98	76.22	76.46	0.3%	1.9%

項目	08.7	前月比
問合せ物件平均		
平均坪単価(万円)	141.34	-8.0%
平均価格(万円)	3,173.48	-9.4%
平均面積(m ²)	74.43	-0.8%

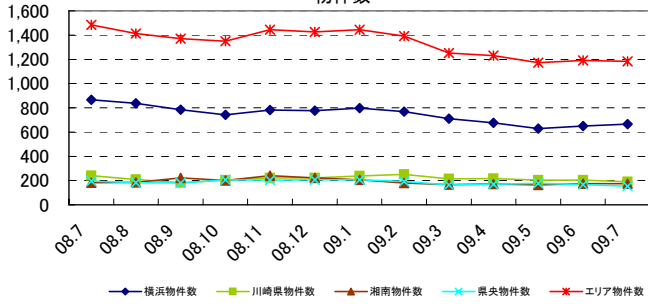
神奈川エリア問合せ駅ランキング	
1位	川崎
2位	溝の口
3位	久地
4位	矢向
5位	本厚木
6位	鷺沼
7位	梶が谷
8位	京急川崎
9位	県立大学
10位	六浦

◇神奈川エリア グラフレポート(マンション築10年未満)



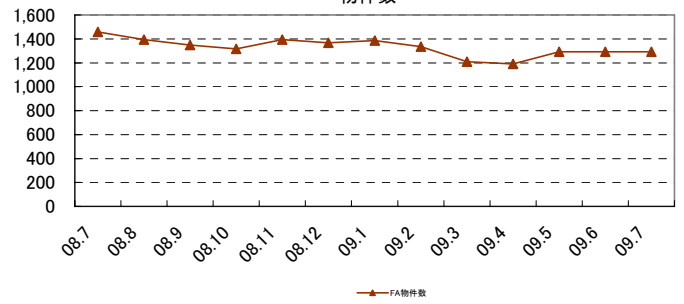
都道府県別グラフ

物件数

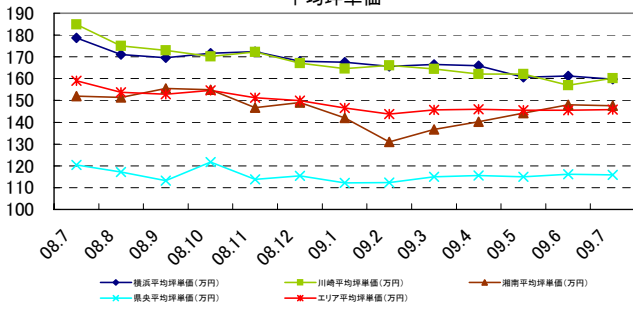


間取り別グラフ

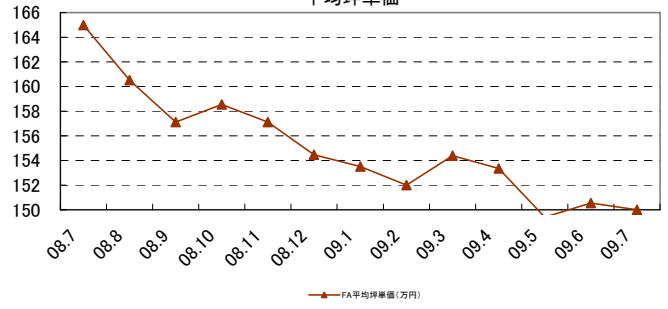
物件数



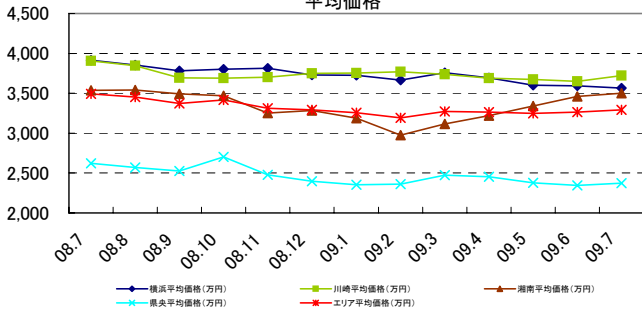
平均坪単価



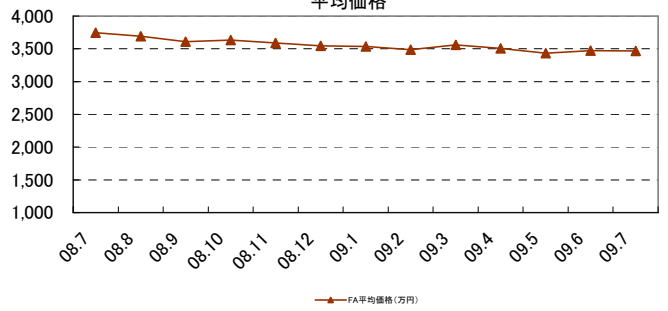
平均坪単価



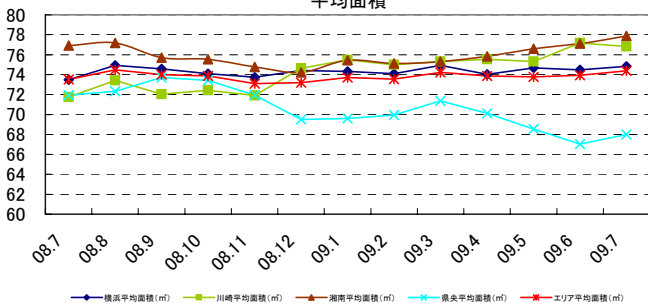
平均価格



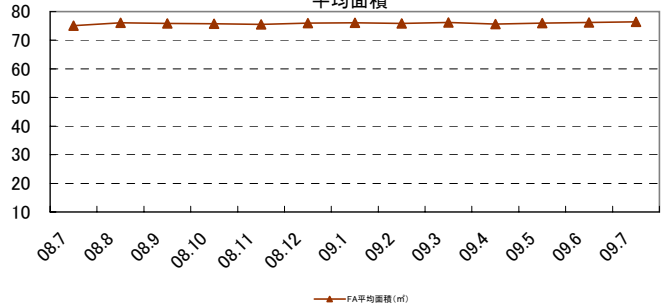
平均価格



平均面積



平均面積



◇神奈川エリアレポート(マンション築10年以上)



対象エリア	項目	08.7	08.8	08.9	08.10	08.11	08.12	09.1	09.2	09.3	09.4	09.5	09.6	09.7	前月比	昨年比
横浜エリア	物件数	2,223	2,355	2,335	2,356	2,369	2,537	2,507	2,661	2,399	2,487	2,416	2,540	2,653	4.4%	19.3%
	平均坪単価(万円)	118.98	116.97	115.83	114.61	112.55	111.60	110.41	109.51	107.57	106.73	107.95	107.24	107.78	0.5%	-9.4%
	平均価格(万円)	2,360.58	2,302.55	2,281.11	2,271.08	2,229.06	2,147.14	2,105.99	2,088.72	2,118.00	2,067.00	2,085.95	2,044.76	2,049.46	0.2%	-13.2%
	平均面積(m ²)	65.00	64.54	64.60	64.67	64.79	63.05	62.44	62.58	64.51	63.57	63.59	62.91	62.91	0.0%	-3.2%
川崎エリア	物件数	627	659	671	642	661	682	613	635	585	579	526	493	484	-1.8%	-22.8%
	平均坪単価(万円)	127.24	124.28	123.91	122.85	122.69	120.18	119.40	117.82	118.71	116.96	116.70	115.47	113.77	-1.5%	-10.6%
	平均価格(万円)	2,549.11	2,524.94	2,473.19	2,450.17	2,439.57	2,316.17	2,341.43	2,315.05	2,393.00	2,318.00	2,341.75	2,253.80	2,216.61	-1.7%	-13.0%
	平均面積(m ²)	66.14	67.11	65.83	65.77	65.73	63.68	65.06	65.00	66.59	65.18	66.07	64.72	64.58	-0.2%	-2.4%
湘南エリア	物件数	698	745	751	792	764	792	759	749	757	768	767	771	844	9.5%	20.9%
	平均坪単価(万円)	97.77	97.55	96.89	98.35	96.06	94.15	93.92	93.51	94.73	95.16	95.21	94.27	93.97	-0.3%	-3.9%
	平均価格(万円)	2,031.39	2,065.55	2,075.98	2,100.50	2,033.67	1,951.67	1,930.06	1,932.77	1,969.00	1,983.00	1,948.97	1,944.38	1,922.04	-1.1%	-5.4%
	平均面積(m ²)	67.73	68.76	68.64	68.60	68.07	67.12	66.51	67.14	67.35	67.26	66.16	66.59	66.70	0.2%	-1.5%
県央エリア	物件数	562	654	628	637	672	730	732	798	723	776	790	741	704	-5.0%	25.3%
	平均坪単価(万円)	82.75	82.66	81.48	80.64	78.64	77.85	77.30	76.93	75.24	74.61	74.17	73.53	73.34	-0.2%	-11.4%
	平均価格(万円)	1,552.30	1,586.79	1,576.09	1,566.03	1,506.44	1,488.17	1,475.97	1,464.65	1,435.00	1,416.00	1,385.73	1,388.55	1,365.48	-1.7%	-12.0%
	平均面積(m ²)	61.07	62.78	63.22	63.22	62.50	62.35	62.44	62.22	62.53	62.05	61.14	62.54	60.89	-2.7%	-0.3%
エリア合計	物件数	4,110	4,413	4,385	4,427	4,466	4,741	4,611	4,843	4,464	4,610	4,499	4,545	4,885	3.1%	14.0%
	平均坪単価(万円)	106.69	105.37	104.53	104.11	102.49	100.94	100.26	99.44	99.06	98.36	98.51	97.63	97.22	-0.4%	-8.9%
	平均価格(万円)	2,123.34	2,119.96	2,101.59	2,096.95	2,052.19	1,975.79	1,963.36	1,950.30	1,979.00	1,946.00	1,940.60	1,907.87	1,888.39	-1.0%	-11.1%
	平均面積(m ²)	64.99	65.80	65.57	65.56	65.27	64.05	64.11	64.24	65.25	64.51	64.24	64.19	63.77	-0.7%	-1.9%

間取り別	項目	08.7	08.8	08.9	08.10	08.11	08.12	09.1	09.2	09.3	09.4	09.5	09.6	09.7	前月比	昨年比
1Rタイプ	物件数	193	181	172	145	156	276	254	276	152	229	278	295	333	12.9%	72.5%
	平均坪単価(万円)	107.65	109.18	110.14	107.47	106.78	109.16	108.65	108.59	104.47	109.05	108.46	109.06	110.72	1.5%	2.9%
	平均価格(万円)	588.50	600.82	606.24	604.40	592.40	595.86	594.15	594.75	566.00	588.00	590.12	595.22	601.55	1.1%	2.2%
	平均面積(m ²)	18.07	18.19	18.20	18.59	18.34	18.05	18.08	18.11	17.91	17.83	17.99	18.04	17.96	-0.4%	-0.6%
DKタイプ	物件数	270	286	286	278	257	280	281	289	264	293	335	356	365	2.5%	35.2%
	平均坪単価(万円)	98.06	93.87	93.19	90.43	93.01	89.57	88.64	90.63	89.56	89.06	87.33	87.15	87.99	1.0%	-10.3%
	平均価格(万円)	1,136.26	1,098.49	1,088.97	1,054.00	1,091.72	1,031.86	1,019.16	1,045.62	1,045.00	1,032.00	1,017.39	1,005.39	1,012.59	0.7%	-10.9%
	平均面積(m ²)	38.31	38.68	38.63	38.53	38.80	38.08	38.01	38.14	38.58	38.32	38.51	38.14	38.04	-0.2%	-0.7%
FAタイプ	物件数	3,725	4,057	4,033	4,106	4,151	4,284	4,173	4,380	4,150	4,188	4,643	4,573	4,637	1.4%	24.5%
	平均坪単価(万円)	112.54	110.10	109.52	109.21	107.02	105.38	104.25	103.08	102.36	101.46	100.78	100.06	100.01	-0.1%	-11.1%
	平均価格(万円)	2,364.77	2,308.08	2,290.28	2,269.72	2,217.20	2,178.68	2,141.31	2,122.44	2,117.00	2,103.00	2,081.84	2,077.45	2,077.35	0.0%	-12.2%
	平均面積(m ²)	69.47	69.30	69.13	68.71	68.49	68.34	67.90	68.07	68.37	68.52	68.29	68.63	68.67	0.1%	-1.2%

項目	09.7	前月比
間合せ物件平均		
平均坪単価(万円)	99.41	9.5%
平均価格(万円)	1,776.04	8.6%
平均面積(m ²)	57.90	-1.2%

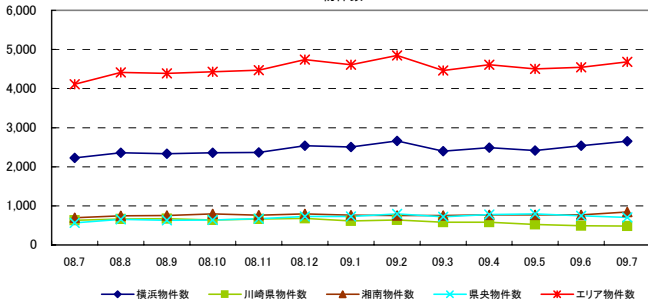
神奈川エリア間合せ駅ランキング	
1位	石川町
2位	本厚木
3位	溝の口
4位	東戸塚
5位	綱島
6位	横浜
7位	鷺居
8位	小田急相模原
9位	大倉山
10位	武蔵小杉

◇神奈川エリア グラフレポート(マンション築10年以上)

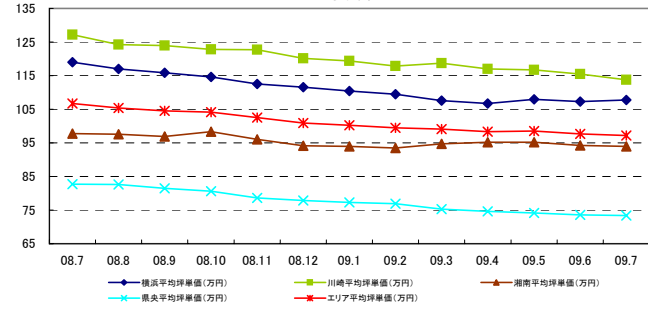


都道府県別グラフ

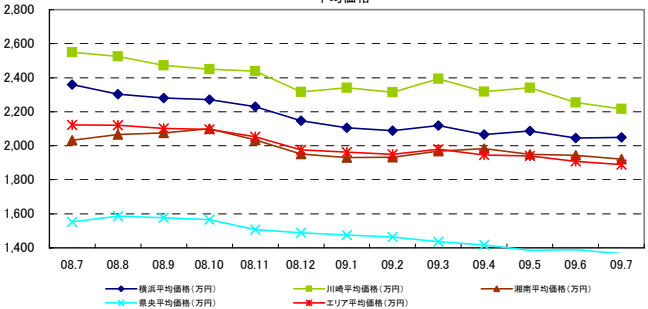
物件数



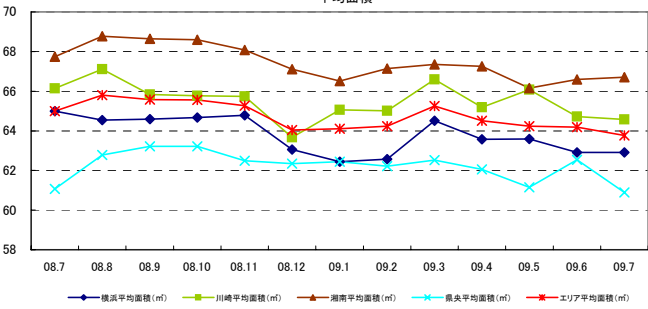
平均坪単価



平均価格

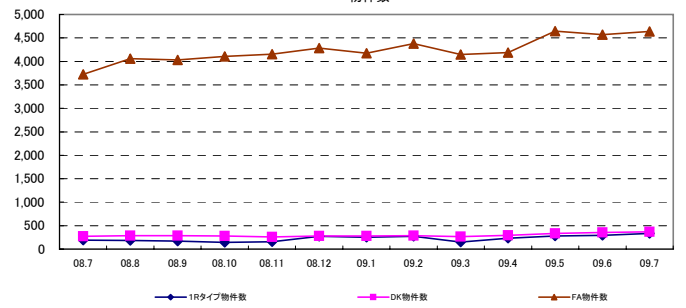


平均面積

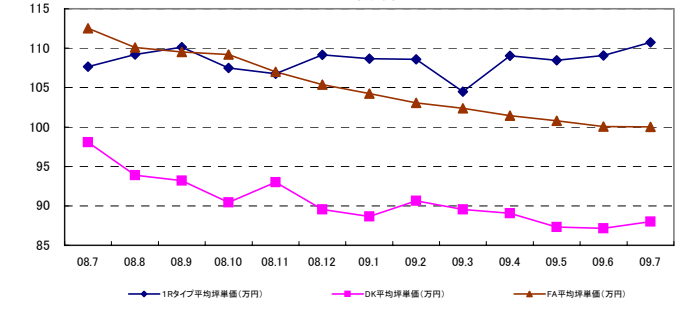


間取り別グラフ

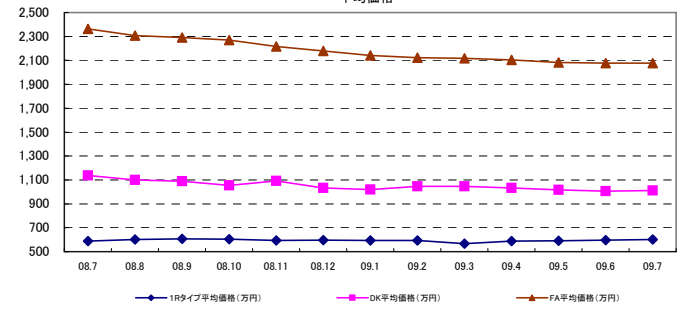
物件数



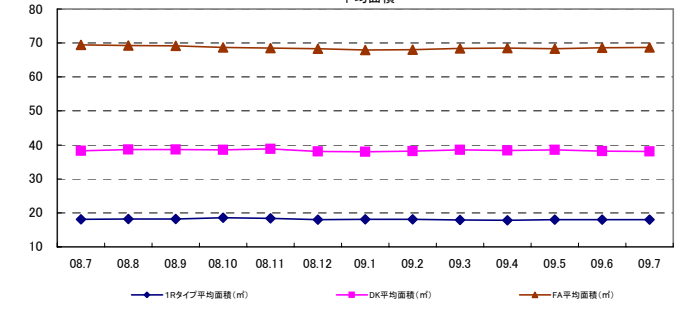
平均坪単価



平均価格



平均面積



◇埼玉エリアレポート(マンション築10年未満)



対象エリア	項目	08.7	08.8	08.9	08.10	08.11	08.12	09.1	09.2	09.3	09.4	09.5	09.6	09.7	前月比	昨年比
所沢エリア	物件数	61	62	63	68	64	60	60	76	66	65	73	75	68	-9.3%	11.5%
	平均坪単価(万円)	112.82	112.85	106.26	106.42	107.31	108.34	107.59	108.56	108.36	106.22	102.75	100.80	100.46	-0.3%	-11.0%
	平均価格(万円)	2,538.52	2,542.26	2,360.63	2,371.47	2,370.63	2,360.00	2,341.67	2,360.00	2,381.00	2,318.00	2,299.86	2,252.67	2,202.35	-2.2%	-13.2%
	平均面積(m ²)	74.12	74.15	73.09	73.26	72.82	72.17	72.05	72.18	73.20	72.35	73.97	73.95	72.97	-1.3%	-1.5%
川越エリア	物件数	105	103	112	114	117	111	110	113	95	113	108	91	89	-2.2%	-15.2%
	平均坪単価(万円)	129.69	128.15	127.71	126.80	123.97	121.76	120.35	118.06	120.06	117.96	117.87	116.52	115.83	-0.6%	-10.7%
	平均価格(万円)	2,965.70	2,840.83	2,783.13	2,709.12	2,742.14	2,605.59	2,565.14	2,514.87	2,591.00	2,530.00	2,528.80	2,535.49	2,422.02	-4.5%	-18.3%
	平均面積(m ²)	75.54	73.49	72.48	71.27	73.05	71.31	71.15	71.10	72.17	72.07	71.78	72.86	70.14	-3.7%	-7.2%
浦和・大宮エリア	物件数	265	276	300	272	273	262	275	246	220	204	215	222	240	8.1%	-9.4%
	平均坪単価(万円)	141.97	143.37	142.07	140.71	137.71	136.91	133.79	133.09	131.87	127.57	129.68	124.98	124.72	-0.2%	-12.1%
	平均価格(万円)	3,140.90	3,178.28	3,133.79	3,134.84	3,050.23	3,059.60	2,965.44	2,998.10	2,937.00	2,835.00	2,876.39	2,765.98	2,762.92	-0.1%	-12.0%
	平均面積(m ²)	76.04	76.16	75.36	76.33	75.93	74.18	73.55	74.73	74.03	74.14	74.13	73.55	73.63	0.1%	-3.2%
越谷エリア	物件数	88	80	90	94	105	114	107	86	86	80	80	83	89	7.2%	1.1%
	平均坪単価(万円)	109.87	109.71	113.54	112.28	114.41	109.23	107.82	104.59	103.72	103.32	104.76	103.45	104.25	0.8%	-5.1%
	平均価格(万円)	2,345.75	2,559.73	2,532.08	2,461.16	2,633.62	2,525.18	2,496.07	2,290.59	2,383.00	2,366.00	2,416.45	2,385.35	2,285.06	-4.2%	-2.6%
	平均面積(m ²)	70.79	76.48	74.97	72.83	75.85	76.12	76.46	72.43	75.35	74.97	75.32	75.33	72.90	-4.0%	2.1%
エリア合計	物件数	540	540	584	572	583	572	578	539	487	477	491	482	497	3.1%	-8.0%
	平均坪単価(万円)	123.35	123.24	121.00	119.49	118.26	116.96	115.02	113.30	113.38	110.19	109.19	108.08	108.15	0.1%	-12.3%
	平均価格(万円)	2,730.54	2,749.46	2,669.06	2,629.57	2,651.74	2,605.43	2,558.74	2,504.38	2,540.00	2,442.00	2,437.63	2,434.62	2,380.11	-2.2%	-12.8%
	平均面積(m ²)	73.66	74.27	73.77	73.41	74.54	73.77	73.75	73.19	74.32	73.54	74.03	74.77	73.25	-2.0%	-0.6%

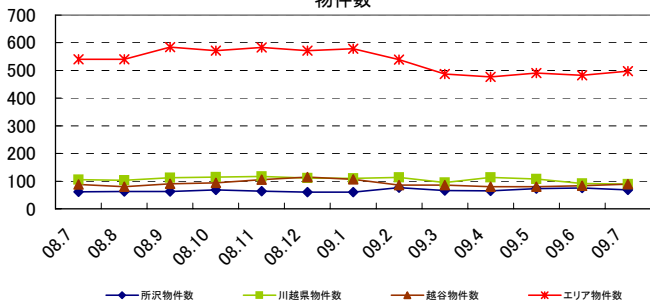
間取り別	項目	08.7	08.8	08.9	08.10	08.11	08.12	09.1	09.2	09.3	09.4	09.5	09.6	09.7	前月比	昨年比
FAタイプ	物件数	575	580	623	612	614	602	600	558	507	501	588	570	582	2.1%	1.2%
	平均坪単価(万円)	125.15	125.40	124.20	122.28	121.17	121.36	119.65	118.53	117.57	114.49	115.19	112.90	112.93	0.0%	-9.8%
	平均価格(万円)	2,846.03	2,874.36	2,818.83	2,768.06	2,769.27	2,729.57	2,683.10	2,646.92	2,643.00	2,567.00	2,578.51	2,534.14	2,505.10	-1.1%	-12.0%
	平均面積(m ²)	75.18	75.78	75.03	74.83	75.55	74.35	74.13	73.82	74.32	74.13	74.00	74.20	73.33	-1.2%	-2.5%

項目	前月比
問合せ物件平均	
平均坪単価(万円)	-10.0%
平均価格(万円)	-15.2%
平均面積(m ²)	-5.6%

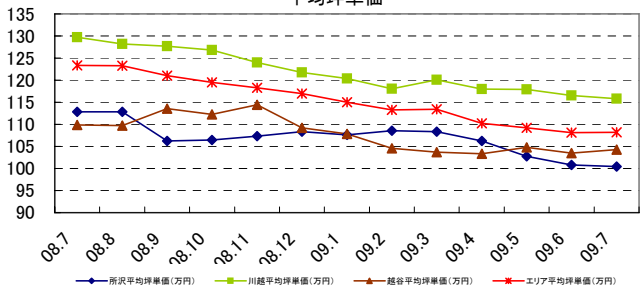
埼玉エリア問合せ駅ランキング	
1位	松原団地
2位	谷塚
3位	八潮
4位	鳩ヶ谷
5位	新田
6位	川口
7位	草加
8位	北浦和
9位	鶴瀬
10位	川越

都道府県別グラフ

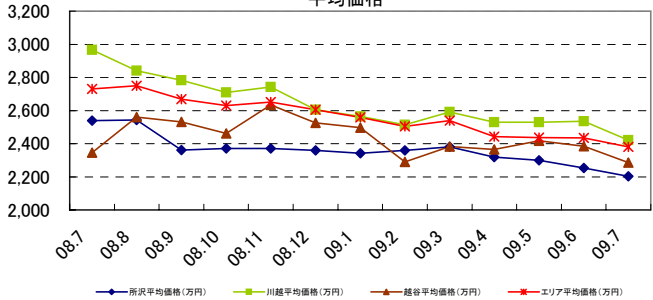
物件数



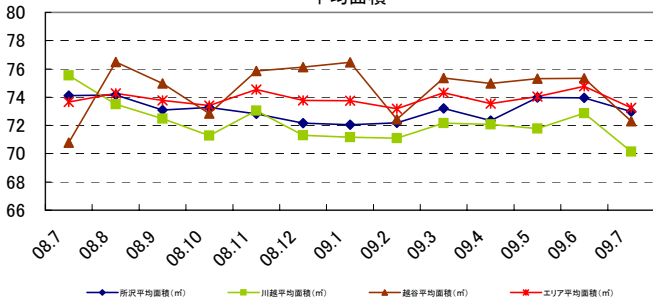
平均坪単価



平均価格

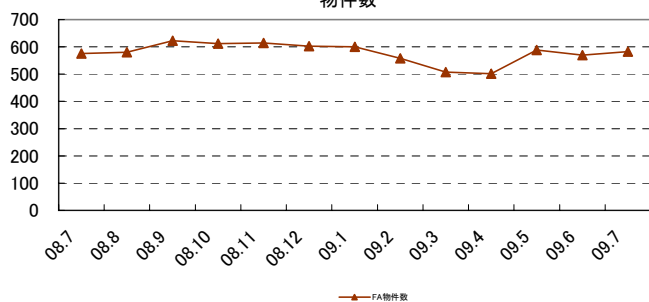


平均面積

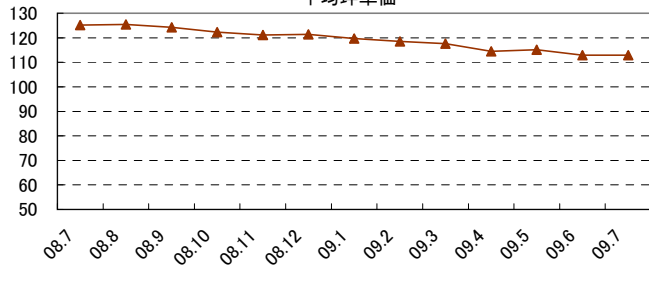


間取り別グラフ

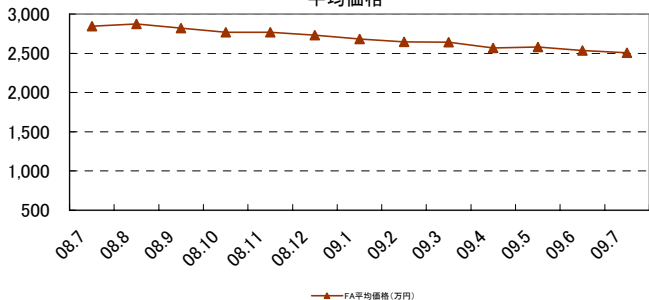
物件数



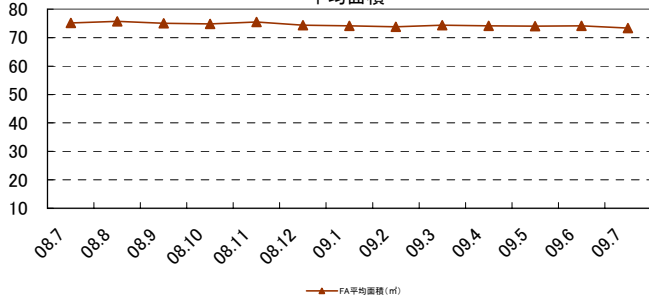
平均坪単価



平均価格



平均面積



◇埼玉エリアレポート(マンション築10年以上)



対象エリア	項目	08.7	08.8	08.9	08.10	08.11	08.12	09.1	09.2	09.3	09.4	09.5	09.6	09.7	前月比	昨年比
所沢エリア	物件数	322	311	303	307	296	263	251	293	294	365	366	385	371	-3.6%	15.2%
	平均坪単価(万円)	72.98	76.44	74.30	72.55	73.46	70.69	70.72	69.47	70.46	73.48	72.02	72.43	70.65	-2.5%	-3.2%
	平均価格(万円)	1,440.81	1,495.66	1,448.65	1,432.79	1,427.87	1,365.67	1,388.12	1,401.43	1,405.00	1,456.00	1,426.02	1,447.62	1,403.87	-3.0%	-2.6%
	平均面積(m ²)	65.35	64.22	64.30	65.18	64.25	63.76	64.51	66.58	65.99	65.52	65.83	66.43	66.04	-0.6%	1.1%
川越エリア	物件数	470	485	521	532	498	558	545	522	532	488	410	429	424	-1.2%	-9.8%
	平均坪単価(万円)	82.26	80.74	79.76	79.24	78.64	77.62	77.26	79.14	78.70	77.47	76.88	78.01	77.79	-0.3%	-5.4%
	平均価格(万円)	1,589.50	1,554.44	1,539.56	1,525.02	1,525.63	1,500.28	1,496.96	1,563.04	1,549.00	1,509.00	1,520.48	1,573.95	1,585.06	0.7%	-0.3%
	平均面積(m ²)	62.77	62.50	62.95	62.81	63.66	63.32	63.34	64.42	63.97	63.59	64.59	65.62	66.46	1.3%	5.9%
浦和・大宮エリア	物件数	779	818	826	841	921	890	896	803	813	790	776	752	801	6.5%	2.8%
	平均坪単価(万円)	91.85	90.85	89.24	87.80	86.99	86.35	87.72	86.90	85.52	86.92	83.50	82.11	84.30	2.7%	-8.2%
	平均価格(万円)	1,826.85	1,809.16	1,779.37	1,732.42	1,725.80	1,733.00	1,755.96	1,735.70	1,698.00	1,711.00	1,638.31	1,604.32	1,647.76	2.7%	-9.8%
	平均面積(m ²)	64.56	64.88	65.02	64.59	64.90	65.60	65.64	65.51	65.39	65.30	65.11	64.63	64.65	0.0%	0.1%
越谷エリア	物件数	296	262	314	316	305	286	310	301	273	279	274	277	286	3.2%	-3.4%
	平均坪単価(万円)	75.36	73.84	73.14	71.46	70.64	69.64	69.36	70.57	69.26	67.28	66.26	66.58	68.09	2.3%	-9.6%
	平均価格(万円)	1,476.40	1,464.35	1,460.89	1,439.82	1,425.47	1,434.53	1,428.98	1,446.65	1,420.00	1,368.00	1,358.29	1,354.22	1,373.50	1.4%	-7.0%
	平均面積(m ²)	64.90	65.15	65.70	66.22	66.40	67.60	67.76	67.59	67.71	67.28	67.61	67.34	66.51	-1.2%	2.5%
上尾・白岡エリア	物件数	68	70	71	82	79	88	91	89	92	81	83	77	84	9.1%	23.5%
	平均坪単価(万円)	61.72	61.60	59.53	61.73	58.97	58.40	57.67	58.11	59.97	61.25	57.35	56.70	57.84	2.0%	-6.3%
	平均価格(万円)	1,277.38	1,250.67	1,239.38	1,284.83	1,207.67	1,216.49	1,213.86	1,232.06	1,260.00	1,281.00	1,210.90	1,171.82	1,159.37	-1.1%	-9.2%
	平均面積(m ²)	67.52	66.53	68.26	68.41	67.41	68.58	69.42	69.36	68.57	68.71	69.20	68.37	65.93	-3.6%	-2.4%
エリア合計	物件数	1,935	1,946	2,035	2,078	2,099	2,085	2,093	2,008	2,008	2,004	2,003	1,909	1,966	2.4%	1.6%
	平均坪単価(万円)	76.83	76.69	75.19	74.56	73.74	72.54	72.55	72.84	72.78	73.28	71.20	71.17	71.74	0.8%	-6.6%
	平均価格(万円)	1,522.15	1,514.86	1,493.57	1,482.98	1,462.49	1,449.99	1,456.78	1,475.78	1,466.00	1,465.00	1,430.80	1,430.39	1,433.91	0.2%	-5.8%
	平均面積(m ²)	65.02	64.66	65.25	65.44	65.32	65.77	66.13	66.69	66.32	66.08	66.47	66.48	65.92	-0.8%	1.4%

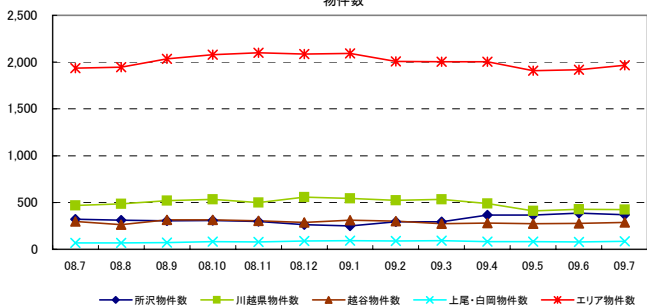
間取り別	項目	08.7	08.8	08.9	08.10	08.11	08.12	09.1	09.2	09.3	09.4	09.5	09.6	09.7	前月比	昨年比
DKタイプ	物件数	113	109	102	105	96	101	98	69	89	88	95	97	102	5.2%	-9.7%
	平均坪単価(万円)	72.81	72.76	70.82	67.46	67.31	63.62	62.44	60.24	65.51	62.68	62.75	64.89	64.61	-0.4%	-11.3%
	平均価格(万円)	841.96	854.70	844.44	802.41	807.93	760.41	733.60	709.75	777.00	736.00	752.87	775.63	762.62	-1.7%	-9.4%
	平均面積(m ²)	38.23	38.83	39.41	39.32	39.68	39.51	38.84	38.95	39.23	38.80	39.66	39.51	39.02	-1.3%	2.1%
FAタイプ	物件数	1,979	1,988	2,086	2,148	2,174	2,152	2,152	2,107	2,051	2,059	2,139	2,211	2,244	1.5%	13.4%
	平均坪単価(万円)	81.00	81.01	79.37	77.82	77.57	76.99	77.36	76.57	76.57	76.21	74.04	74.24	74.59	0.5%	-7.9%
	平均価格(万円)	1,646.74	1,643.08	1,609.10	1,580.25	1,575.45	1,570.26	1,580.81	1,568.69	1,565.00	1,555.00	1,510.57	1,514.55	1,522.96	0.6%	-7.5%
	平均面積(m ²)	67.21	67.05	67.02	67.13	67.14	67.43	67.55	67.73	67.58	67.47	67.44	67.44	67.50	0.1%	0.4%

項目	前月比
問合せ物件平均	
平均坪単価(万円)	77.56 12.0%
平均価格(万円)	1,473.60 15.6%
平均面積(m ²)	62.25 3.3%

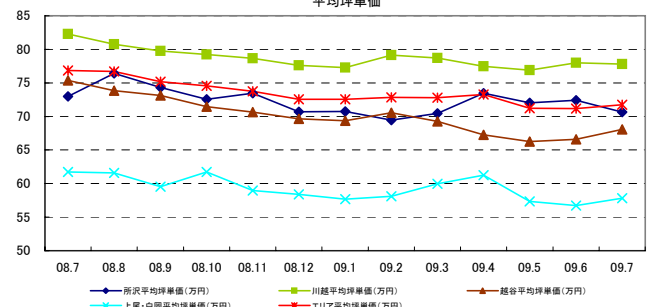
埼玉エリア問合せ駅ランキング	
1位	大宮
2位	川口
3位	西川口
4位	北浦和
5位	草加
6位	武蔵浦和
7位	新越谷
8位	春日部
9位	上尾
10位	朝霞

都道府県別グラフ

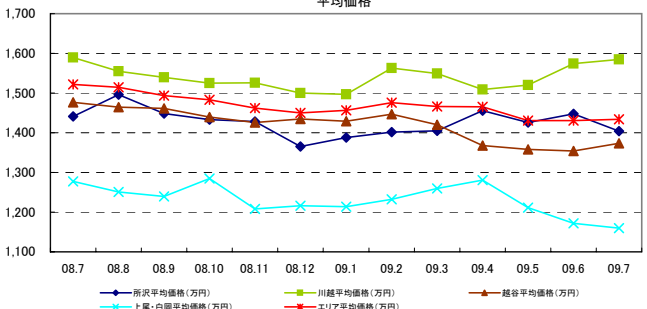
物件数



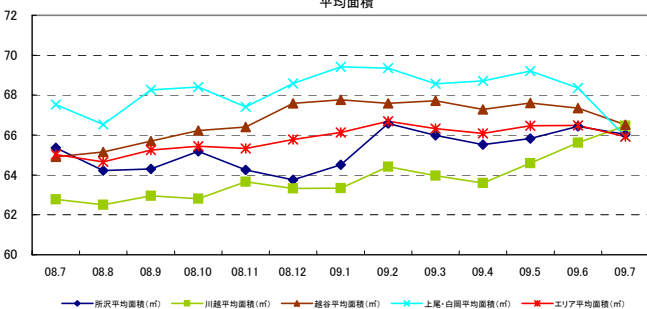
平均坪単価



平均価格

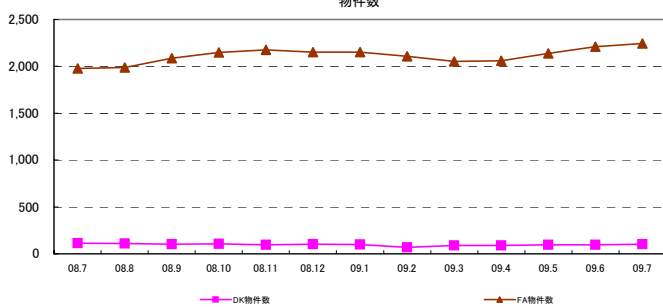


平均面積

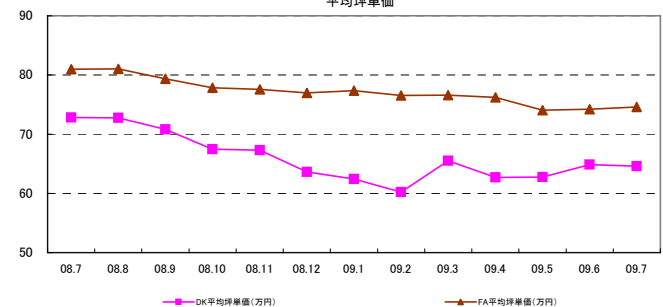


間取り別グラフ

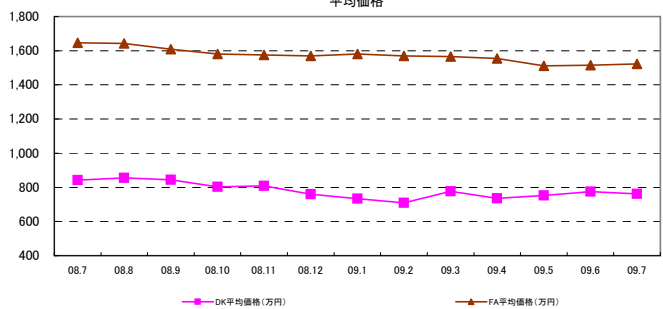
物件数



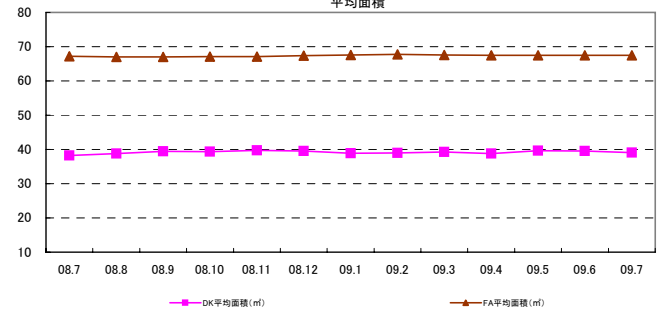
平均坪単価



平均価格



平均面積



◇千葉エリアレポート(マンション築10年未満)



対象エリア	項目	08.7	08.8	08.9	08.10	08.11	08.12	09.1	09.2	09.3	09.4	09.5	09.6	09.7	前月比	昨年比
柏エリア	物件数	120	137	132	119	142	166	149	105	104	119	109	97	109	12.4%	-9.2%
	平均坪単価(万円)	112.67	111.95	111.79	105.95	103.77	103.67	104.22	104.92	107.46	109.30	107.80	105.86	104.90	-0.9%	-6.9%
	平均価格(万円)	2,558.99	2,549.85	2,521.28	2,380.92	2,386.29	2,410.98	2,471.58	2,474.38	2,519.00	2,543.00	2,531.48	2,485.84	2,452.66	-1.3%	-4.2%
	平均面積(m ²)	75.99	76.34	75.40	75.02	76.41	76.67	77.78	77.64	77.37	77.34	77.79	77.94	77.67	-0.3%	2.2%
市川・船橋エリア	物件数	128	111	121	133	152	163	174	151	157	148	140	130	133	2.3%	3.9%
	平均坪単価(万円)	148.71	146.38	156.64	148.89	150.11	147.17	146.71	145.77	146.00	139.48	133.18	132.10	130.92	-0.9%	-12.0%
	平均価格(万円)	3,645.08	3,488.47	3,663.97	3,514.73	3,693.74	3,553.61	3,463.02	3,569.32	3,538.00	3,339.00	3,164.33	3,178.52	3,135.70	-1.3%	-14.0%
	平均面積(m ²)	79.91	78.78	78.03	78.53	81.68	80.46	78.82	80.99	80.27	79.65	78.92	79.51	79.72	0.3%	-0.2%
千葉・成田エリア	物件数	133	146	125	134	139	157	148	139	122	121	108	122	125	2.5%	-6.0%
	平均坪単価(万円)	121.63	122.89	124.95	120.59	116.34	113.15	109.09	109.94	107.64	106.74	102.44	106.35	102.72	-3.4%	-15.5%
	平均価格(万円)	2,830.49	2,880.82	3,003.61	2,948.34	2,930.70	2,854.26	2,702.34	2,730.69	2,637.00	2,664.00	2,489.59	2,617.43	2,513.12	-4.0%	-11.2%
	平均面積(m ²)	76.62	77.38	78.49	79.68	80.41	80.48	79.62	79.44	78.78	80.62	80.31	81.22	81.10	-0.2%	5.8%
エリア合計	物件数	385	403	385	394	444	494	481	404	390	395	361	353	375	6.2%	-2.6%
	平均坪単価(万円)	113.90	116.61	120.17	115.65	113.54	111.57	109.30	109.57	109.39	108.13	101.72	103.14	104.08	0.9%	-8.6%
	平均価格(万円)	2,698.01	2,767.01	2,830.43	2,783.18	2,842.91	2,738.78	2,650.74	2,684.15	2,651.00	2,599.00	2,467.91	2,504.20	2,505.68	0.1%	-7.1%
	平均面積(m ²)	78.35	79.01	78.17	79.86	83.63	81.36	80.41	80.73	79.72	79.22	81.73	80.69	80.11	-0.7%	2.2%

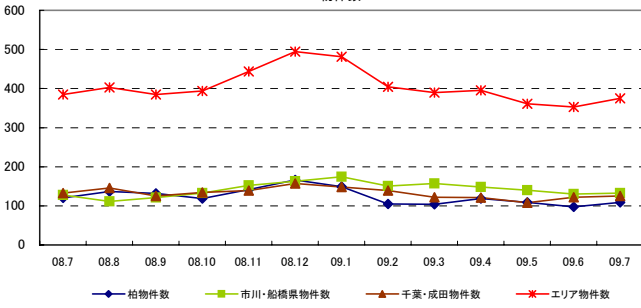
間取り別	項目	08.7	08.8	08.9	08.10	08.11	08.12	09.1	09.2	09.3	09.4	09.5	09.6	09.7	前月比	昨年比
F/Aタイプ	物件数	390	407	388	395	441	491	476	399	385	387	421	414	427	3.1%	9.5%
	平均坪単価(万円)	127.58	123.86	128.39	124.27	123.65	121.45	120.69	122.43	123.03	118.50	116.04	115.76	112.92	-2.4%	-11.5%
	平均価格(万円)	2,983.37	2,900.47	3,004.15	2,940.59	3,006.10	2,928.13	2,899.58	2,974.65	2,967.00	2,862.00	2,798.84	2,803.47	2,731.19	-2.6%	-8.5%
	平均面積(m ²)	77.30	77.41	77.35	78.22	80.37	79.70	79.42	80.32	79.73	79.84	79.74	80.06	79.95	-0.1%	3.4%

項目	前月比
問合せ物件平均 平均坪単価(万円)	-8.7%
平均単価(万円)	-8.9%
平均面積(m ²)	-1.1%

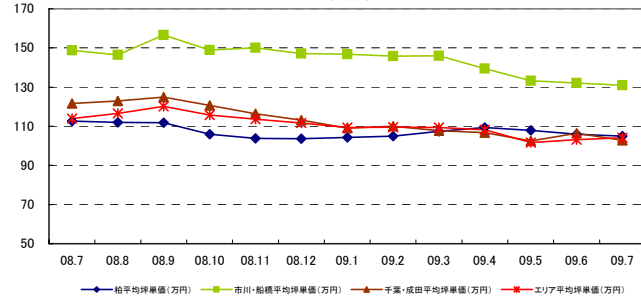
千葉エリア問合せ駅ランキング	
1位	松戸
2位	船橋
3位	北小金
4位	豊四季
5位	新浦安
6位	西船橋
7位	浦安
8位	八千代緑が丘
9位	千葉みなと
10位	南柏

都道府県別グラフ

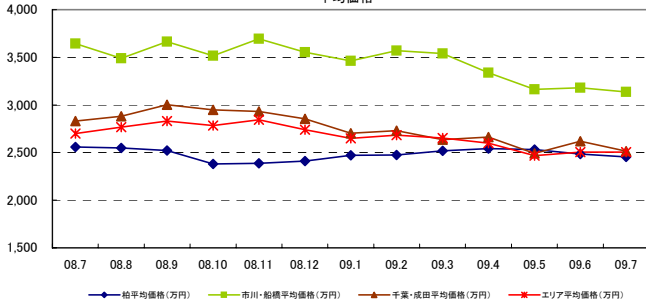
物件数



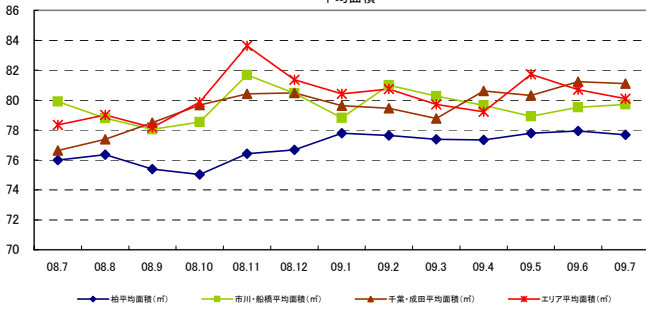
平均坪単価



平均価格

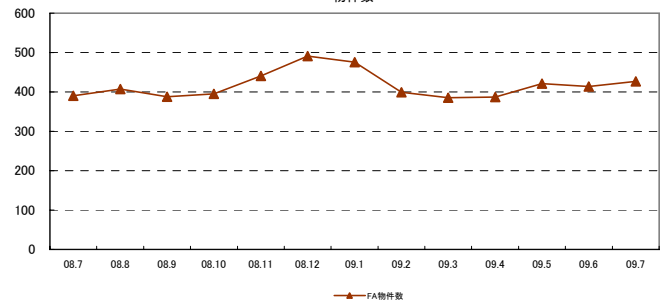


平均面積

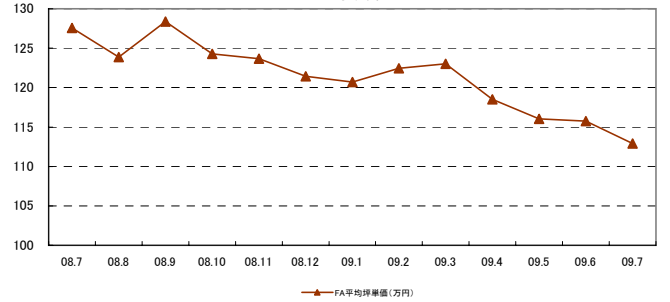


間取り別グラフ

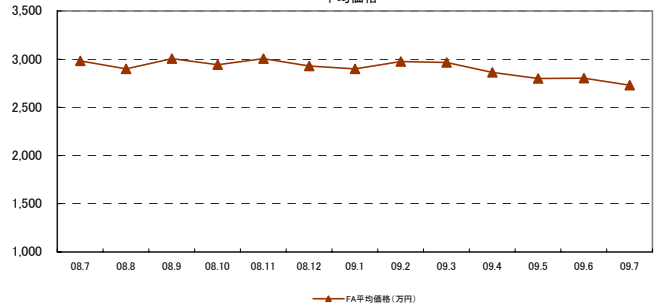
物件数



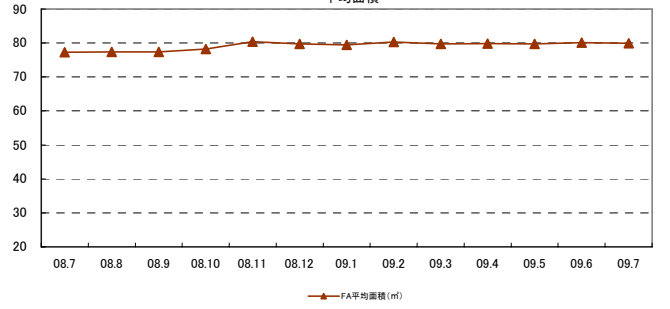
平均坪単価



平均価格



平均面積



◇千葉エリアレポート(マンション築10年以上)



対象エリア	項目	08.7	08.8	08.9	08.10	08.11	08.12	09.1	09.2	09.3	09.4	09.5	09.6	09.7	前月比	昨年比
柏エリア	物件数	349	363	384	380	399	409	432	393	382	390	398	365	356	-2.5%	2.0%
	平均坪単価(万円)	64.79	63.78	62.66	62.17	64.16	64.68	63.84	63.42	62.29	62.01	60.27	60.79	64.75	6.5%	-0.1%
	平均価格(万円)	1,377.03	1,370.85	1,349.43	1,327.93	1,364.97	1,363.88	1,348.15	1,333.28	1,389.00	1,402.00	1,364.91	1,353.07	1,388.95	2.7%	0.9%
	平均面積(m ²)	70.27	70.95	71.09	70.75	70.63	69.88	70.09	69.58	72.68	73.58	73.70	72.33	71.07	-1.7%	1.1%
市川・船橋エリア	物件数	508	482	470	490	500	494	498	490	495	471	465	458	487	6.3%	-4.1%
	平均坪単価(万円)	91.42	92.53	92.89	95.82	92.08	91.65	94.64	89.21	89.10	85.33	84.44	85.28	84.76	-0.6%	-7.3%
	平均価格(万円)	1,901.39	1,975.44	1,940.21	2,031.26	1,964.33	1,973.94	2,058.62	1,906.39	1,909.00	1,819.00	1,778.86	1,815.71	1,809.60	-0.3%	-4.8%
	平均面積(m ²)	68.00	69.31	67.66	68.56	69.03	69.64	70.36	69.02	69.16	68.38	67.62	68.18	68.81	0.9%	1.2%
千葉・成田エリア	物件数	350	345	310	358	373	389	409	417	419	441	395	395	376	-4.8%	7.4%
	平均坪単価(万円)	68.01	71.13	70.94	70.25	72.65	69.90	68.04	66.76	64.43	61.52	61.51	62.21	61.23	-1.6%	-10.0%
	平均価格(万円)	1,512.17	1,593.60	1,556.75	1,550.68	1,597.97	1,543.80	1,509.17	1,470.74	1,419.00	1,347.00	1,340.80	1,340.00	1,324.11	-1.2%	-12.4%
	平均面積(m ²)	73.37	74.02	71.94	71.58	72.32	71.10	71.88	71.83	71.55	71.31	70.80	69.92	70.49	0.8%	-3.9%
房総エリア	物件数	73	84	81	85	97	90	81	78	72	66	62	67	72	7.5%	-1.4%
	平均坪単価(万円)	46.69	44.90	45.24	45.79	45.93	44.90	45.50	43.91	45.49	44.91	43.06	42.07	41.51	-1.3%	-11.1%
	平均価格(万円)	1,240.81	1,195.92	1,175.38	1,204.54	1,202.23	1,162.31	1,183.43	1,124.17	1,202.00	1,141.00	1,076.21	1,066.34	1,035.00	-2.9%	-16.6%
	平均面積(m ²)	86.89	86.81	84.98	86.18	85.66	84.66	85.33	84.02	87.27	83.63	81.32	82.73	81.57	-1.4%	-6.1%
エリア合計	物件数	1,280	1,274	1,245	1,313	1,369	1,382	1,420	1,378	1,368	1,368	1,320	1,285	1,281	0.5%	0.9%
	平均坪単価(万円)	67.73	68.08	67.93	68.51	68.70	67.78	68.01	65.82	65.33	63.44	62.32	62.59	63.06	0.8%	-6.9%
	平均価格(万円)	1,507.85	1,533.95	1,505.44	1,528.60	1,532.37	1,510.98	1,524.84	1,458.64	1,480.00	1,427.00	1,390.20	1,393.78	1,369.42	-0.3%	-7.9%
	平均面積(m ²)	74.63	75.27	73.92	74.27	74.41	73.82	74.41	73.61	75.16	74.22	73.36	73.29	72.98	-0.4%	-2.2%

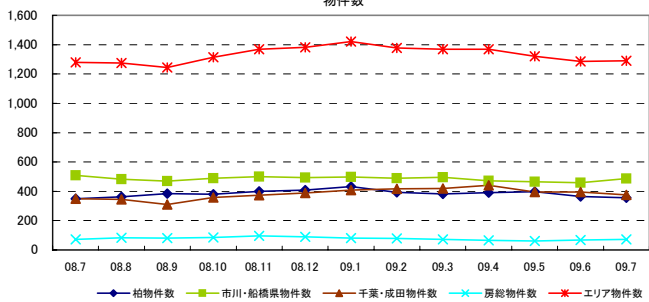
間取り別	項目	08.7	08.8	08.9	08.10	08.11	08.12	09.1	09.2	09.3	09.4	09.5	09.6	09.7	前月比	昨年比
DKタイプ	物件数	41	52	53	51	44	45	43	48	47	52	67	66	62	-6.1%	51.2%
	平均坪単価(万円)	58.00	53.27	53.62	53.41	62.26	48.85	50.59	55.33	63.73	60.02	57.18	53.99	54.05	0.1%	-6.8%
	平均価格(万円)	678.41	620.29	605.58	588.75	684.45	545.29	561.93	619.90	713.00	665.00	626.93	611.80	600.60	-1.8%	-11.5%
	平均面積(m ²)	38.66	38.49	37.33	36.44	36.34	36.90	36.72	37.04	36.99	36.63	36.24	37.46	36.74	-1.9%	-5.0%
FAタイプ	物件数	1,245	1,235	1,197	1,265	1,331	1,338	1,379	1,333	1,326	1,315	1,454	1,398	1,390	-0.6%	11.6%
	平均坪単価(万円)	74.85	75.46	75.24	76.40	75.42	75.40	75.48	73.02	72.34	69.75	69.28	69.94	70.23	0.4%	-6.2%
	平均価格(万円)	1,642.26	1,680.62	1,653.72	1,683.03	1,663.45	1,655.49	1,666.59	1,598.98	1,605.00	1,546.00	1,518.89	1,532.94	1,540.05	0.5%	-6.2%
	平均面積(m ²)	72.53	73.63	72.66	72.82	72.91	72.58	72.99	72.39	73.36	73.28	72.48	72.45	72.49	0.0%	-0.1%

項目	08.7	前月比
問合せ物件平均	63.79	-2.2%
平均単価(万円)	1,306.49	-5.1%
平均面積(m ²)	66.82	-3.8%

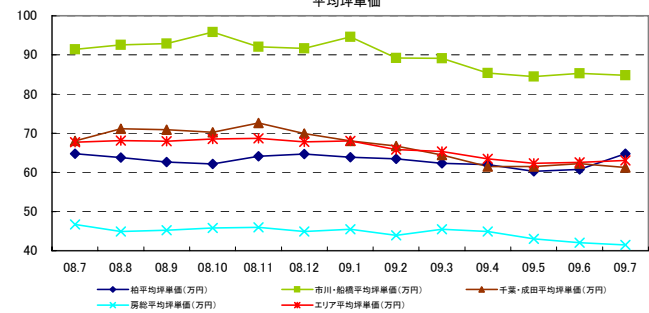
千葉エリア問合せ駅ランキング	
1位	船橋
2位	柏
3位	我孫子
4位	北柏
5位	西船橋
6位	稲毛海岸
7位	津田沼
8位	千葉
9位	南柏
10位	原木中山

都道府県別グラフ

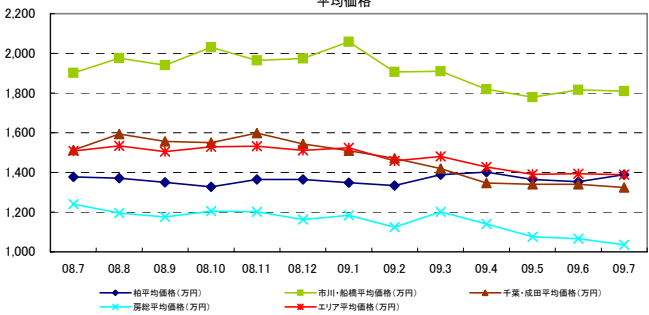
物件数



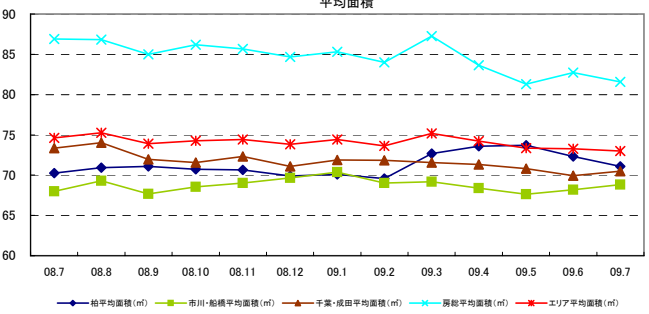
平均坪単価



平均価格

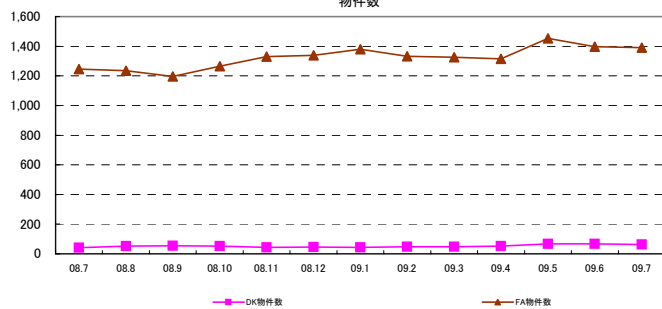


平均面積

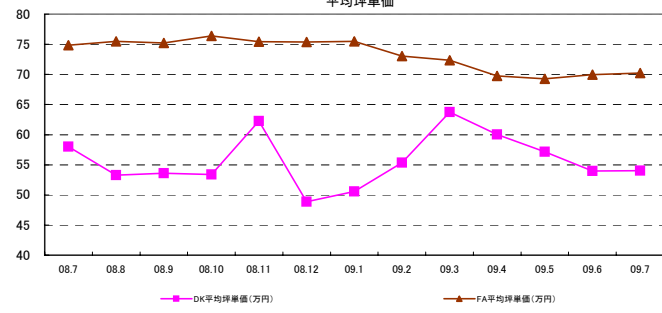


間取り別グラフ

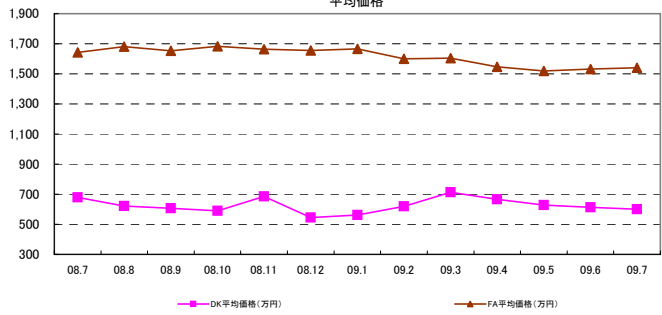
物件数



平均坪単価



平均価格



平均面積

