



HOME'Sマーケットレポート

【流通：首都圏 マンション版】 2009年5月度

東京の中古マンション市場、築10年以上物件が半年振りに坪単価上昇に転じる。

【当月サマリー】

	マンション 築10未満			マンション 築10以上		
	当月	対前月比	対前年比	当月	対前月比	対前年比
物件数	5,134	-6.0%	-16.7%	15,754	-6.6%	-5.8%
平均平米単価(万円)	158	-0.9%	-9.5%	100	-0.6%	-10.9%
平均価格(万円)	3,474	-1.8%	-9.9%	1,957	-0.7%	-10.6%
平均面積(m ²)	73	-0.7%	0.4%	65	-0.5%	-0.1%

首都圏中古マンション市場は築10年未満、築10年以上両物件共に坪単価微微減。
東京の中古マンション市場は築10年以上物件について坪単価が半年ぶりに微増に転じる。

物件供給量については築10年未満、築10年以上両物件共に先月比▲6%以上の大幅減。
ほぼ全てのエリアについて、物件供給量は対先月比減。
特に千葉の築10年未満物件について先月比▲8.8%、東京の築10年以上物件について、
先月比▲9.8%と、大幅供給減。

首都圏の物件の問い合わせ駅ランキングは、築10年未満の物件では「豊洲」、
築10年以上の物件では「春日部」が一位。
神奈川エリアでは築10年未満物件の問い合わせ数ランキングについて、
「武蔵小杉」の高い人気が続く。



NEXT CO.,LTD.

株式会社ネクスト
HOME'S事業本部
TEL:03-6204-4050
FAX:03-6204-3994

■集計方法

【対象物件】

住宅・不動産情報ポータルサイト「HOME'S」(<http://www.homes.co.jp/>)に掲載されているマンション・戸建・土地

【対象地域】

東京都・神奈川県・埼玉県・千葉県

【エリア分け】

都心エリア/港区・千代田区・中央区
城北エリア/板橋区・文京区・豊島区・北区・練馬区
城東エリア/葛飾区・江戸川区・江東区・荒川区・足立区・台東区・墨田区
城西エリア/新宿区・杉並区・中野区
城南エリア/渋谷区・世田谷区・大田区・品川区・目黒区
都下エリア/あきる野市・稲城市・羽村市・国分寺市・国立市・狛江市・三鷹市・小金井市・小平市・昭島市・
清瀬市・西多摩郡・西東京市・青梅市・多摩市・町田市・調布市・東久留米市・東村山市・東大和市・日野市・
八王子市・府中市・武蔵村山市・武蔵野市・福生市・立川市
横浜エリア/横浜市
川崎エリア/川崎市
湘南エリア/横須賀市・鎌倉市・茅ヶ崎市・三浦郡・三浦市・逗子市・藤沢市・平塚市
県央エリア/綾瀬市・伊勢原市・海老名市・厚木市・座間市・相模原市・大和市
所沢エリア/狭山市・所沢市・入間市
川越エリア/ふじみ野市・坂戸市・志木市・新座市・川越市・朝霞市・富士見市・和光市
浦和・大宮エリア/さいたま市・戸田市・川口市・鳩ヶ谷市・蕨市
越谷エリア/越谷市・三郷市・春日部市・草加市・八潮市
上尾・白岡エリア/桶川市・上尾市・南埼玉郡・北足立郡・北本市・蓮田市
柏エリア/我孫子市・鎌ヶ谷市・松戸市・柏市・野田市・流山市
市川・船橋エリア/浦安市・市川市・習志野市・船橋市
千葉・成田エリア/佐倉市・四街道市・市原市・成田市・千葉市・八千代市
房総エリア/印西市・印旛郡・君津市・山武郡・袖ヶ浦市・東金市・白井市・八街市・富津市・富里市・茂原市・
木更津市

【間取りタイプの分類】

1R : 0㎡~25㎡
DK(Dinks) : 26㎡~45㎡
FA(Family) : 46㎡~

【留意点】

当レポートにおける対象物件は、「HOME'S」(<http://www.homes.co.jp/>)に掲載されている物件であり
その価格・坪単価はあくまで新たな購入検討者に対して設定されたものになります。
したがって、現在入居中の物件の相場および変動とは必ずしも一致しません。

この調査の転記ご希望の場合は、必ず事前に下記までご確認ください。

引用の際は必ず

出典 : 「HOME'Sマーケットレポート」と明記をお願いします。

<問い合わせ先>

株式会社ネクスト

HOME'S事業本部

〒104-6215 東京都中央区晴海1-8-12 晴海アイランド トリトンスクエア オフィスタワーZ棟 15階

TEL: 03-6204-4050

◇首都圏レポート(マンション築10年未満)



対象エリア	項目	08.5	08.6	08.7	08.8	08.9	08.10	08.11	08.12	09.1	09.2	09.3	09.4	09.5	前月比	昨年比
東京都	物件数	3,732	3,880	4,196	4,171	3,964	3,727	3,797	3,660	3,670	3,406	3,253	3,311	3,063	-7.5%	-17.9%
	平均坪単価(万円)	275.00	271.14	268.30	259.80	256.32	256.98	258.01	253.15	251.45	251.47	251.21	249.29	249.86	0.2%	-9.1%
	平均価格(万円)	5,841.11	5,737.52	5,666.20	5,468.89	5,324.10	5,367.26	5,486.67	5,321.82	5,322.13	5,306.47	5,332.70	5,286.60	5,174.47	-2.1%	-11.4%
	平均面積(m ²)	67.79	67.75	67.72	67.79	67.14	67.51	68.47	68.05	68.22	68.01	68.00	68.00	66.70	-1.9%	-1.6%
神奈川県	物件数	1,508	1,493	1,515	1,441	1,401	1,371	1,466	1,442	1,461	1,410	1,264	1,248	1,186	-5.0%	-21.4%
	平均坪単価(万円)	168.63	169.40	168.13	161.63	159.85	161.07	159.54	156.93	155.27	153.50	155.23	154.38	151.42	-1.9%	-10.2%
	平均価格(万円)	3,692.84	3,704.74	3,690.30	3,637.68	3,552.91	3,570.79	3,517.44	3,471.35	3,459.57	3,408.19	3,496.20	3,446.30	3,389.13	-1.7%	-8.2%
	平均面積(m ²)	73.25	73.34	73.54	74.73	74.39	74.08	73.57	73.89	74.18	73.82	75.00	74.00	74.15	0.2%	1.2%
埼玉県	物件数	534	566	582	588	632	620	623	609	610	566	512	507	524	3.4%	-1.9%
	平均坪単価(万円)	127.17	128.23	127.72	128.19	127.21	124.99	123.60	122.01	120.53	119.23	118.39	115.61	116.07	0.4%	-8.7%
	平均価格(万円)	2,786.82	2,884.12	2,835.09	2,863.21	2,808.31	2,761.51	2,760.19	2,721.04	2,672.47	2,636.66	2,635.30	2,558.50	2,577.65	0.7%	-7.5%
	平均面積(m ²)	72.66	75.47	74.65	75.19	74.41	74.34	74.97	73.93	73.55	73.30	74.00	74.00	73.88	-0.2%	1.7%
千葉県	物件数	387	363	391	409	392	400	446	496	482	404	391	396	361	-8.8%	-6.7%
	平均坪単価(万円)	128.15	124.11	126.68	124.21	128.91	124.44	122.90	120.54	120.47	121.31	122.40	119.18	115.55	-3.0%	-9.8%
	平均価格(万円)	3,094.90	2,952.01	2,979.78	2,895.96	3,000.20	2,930.34	2,995.51	2,917.40	2,887.38	2,960.41	2,950.70	2,862.00	2,755.01	-3.7%	-11.0%
	平均面積(m ²)	78.83	78.02	77.17	77.17	76.89	77.62	79.81	79.19	78.81	79.67	79.00	79.00	79.11	0.1%	0.4%
首都圏合計	物件数	6,161	6,302	6,684	6,609	6,389	6,118	6,332	6,207	6,223	5,786	5,420	5,462	5,134	-6.0%	-16.7%
	平均坪単価(万円)	174.74	173.22	172.71	168.46	168.07	166.87	166.01	163.16	161.93	161.38	161.81	159.62	158.22	-0.9%	-9.5%
	平均価格(万円)	3,853.92	3,819.60	3,792.84	3,716.44	3,671.38	3,657.47	3,689.95	3,607.90	3,585.39	3,577.93	3,603.70	3,538.30	3,474.06	-1.8%	-9.9%
	平均面積(m ²)	73.13	73.64	73.27	73.72	73.21	73.39	74.20	73.77	73.69	73.70	74.00	74.00	73.46	-0.7%	0.4%

間取り別	項目	08.5	08.6	08.7	08.8	08.9	08.10	08.11	08.12	09.1	09.2	09.3	09.4	09.5	前月比	昨年比
1Rタイプ	物件数	255	190	184	216	208	206	210	199	203	209	218	223	224	0.4%	-12.2%
	平均坪単価(万円)	298.80	303.18	307.30	303.81	299.23	300.60	299.83	295.26	293.04	285.63	285.35	282.30	274.12	-2.9%	-8.3%
	平均価格(万円)	1,961.38	1,984.13	1,999.38	1,994.03	1,983.99	1,992.91	1,969.81	1,945.68	1,926.95	1,910.10	1,901.83	1,874.00	1,826.47	-2.5%	-6.9%
	平均面積(m ²)	21.74	21.70	21.64	21.84	21.94	21.98	22.02	22.10	22.03	22.17	22.05	21.96	22.06	0.5%	1.5%
DKタイプ	物件数	603	548	563	606	568	572	548	554	523	530	504	499	557	11.6%	-7.6%
	平均坪単価(万円)	287.91	286.16	283.43	281.69	274.26	273.08	269.56	269.26	263.01	254.06	253.42	251.59	248.97	-1.0%	-13.5%
	平均価格(万円)	3,292.25	3,272.84	3,254.96	3,224.00	3,138.60	3,142.50	3,098.73	3,073.90	2,970.85	2,879.97	2,840.92	2,854.00	2,805.42	-1.7%	-14.8%
	平均面積(m ²)	37.76	37.81	37.99	37.74	37.73	37.94	37.97	37.76	37.46	37.59	37.29	37.64	37.42	-0.6%	-0.9%
FAタイプ	物件数	5,472	5,423	5,555	5,862	5,833	5,611	5,360	5,579	5,481	5,484	5,064	4,739	4,353	-8.1%	-20.4%
	平均坪単価(万円)	220.66	218.27	217.18	216.32	209.96	205.46	204.32	203.88	198.85	198.19	197.38	197.35	194.66	-1.4%	-11.8%
	平均価格(万円)	5,129.00	5,141.66	5,093.85	5,083.05	4,924.62	4,780.83	4,789.52	4,831.50	4,678.48	4,683.26	4,684.31	4,725.00	4,650.22	-1.6%	-9.3%
	平均面積(m ²)	74.87	75.22	75.25	75.33	75.47	75.08	75.54	76.15	75.87	76.04	76.18	76.70	76.67	0.0%	2.4%

項目	09.5
間合せ物件平均	
平均坪単価(万円)	187.40
平均価格(万円)	3,894.25
平均面積(m ²)	69.52

首都圏エリア間合せ駅ランキング	
1位	豊洲
2位	勝どき
3位	品川
4位	広尾
5位	谷塚
6位	恵比寿
7位	天王洲アイル
8位	駒沢大学
9位	大崎
10位	下北沢

◇首都圏レポート(マンション築10年以上)



対象エリア	項目	08.5	08.6	08.7	08.8	08.9	08.10	08.11	08.12	09.1	09.2	09.3	09.4	09.5	前月比	昨年比
東京都	物件数	9,211	9,426	10,023	9,896	9,563	9,203	9,518	9,210	9,186	9,030	8,417	8,583	7,742	-9.8%	-15.9%
	平均坪単価(万円)	186.26	184.17	181.79	177.93	176.27	172.84	168.87	166.64	164.83	161.78	160.34	159.86	159.92	0.0%	-14.1%
	平均価格(万円)	3,374.10	3,373.03	3,368.06	3,284.35	3,223.38	3,193.75	3,046.82	3,021.12	2,991.76	2,935.35	2,959.90	2,918.80	2,924.45	0.2%	-13.3%
	平均面積(m ²)	57.99	58.47	59.17	59.31	59.07	59.57	57.96	58.04	57.93	58.04	59.00	58.00	58.32	0.6%	0.6%
神奈川県	物件数	4,327	4,188	4,524	4,491	4,529	4,564	4,840	4,708	4,945	4,770	4,566	4,720	4,603	-2.5%	6.4%
	平均坪単価(万円)	111.87	110.74	108.43	107.70	106.90	105.12	103.86	102.72	101.85	101.02	100.80	99.95	100.08	0.1%	-10.5%
	平均価格(万円)	2,233.72	2,203.71	2,163.31	2,149.28	2,141.78	2,098.29	2,022.08	1,990.86	1,974.24	1,970.49	2,003.40	1,963.00	1,956.38	-0.3%	-12.4%
	平均面積(m ²)	65.24	65.09	65.32	65.24	65.25	65.10	63.72	63.43	63.53	64.11	65.00	64.00	63.93	-0.1%	-2.0%
埼玉県	物件数	1,936	1,948	2,134	2,144	2,222	2,292	2,308	2,291	2,287	2,201	2,155	2,180	2,069	-5.1%	6.9%
	平均坪単価(万円)	78.83	78.62	80.10	79.93	78.65	77.27	77.14	76.24	76.60	76.14	75.92	75.99	74.13	-2.5%	-6.0%
	平均価格(万円)	1,555.88	1,543.71	1,581.28	1,576.99	1,557.12	1,526.40	1,526.69	1,516.92	1,526.66	1,529.86	1,517.20	1,505.80	1,472.49	-2.2%	-5.3%
	平均面積(m ²)	64.88	64.59	64.73	64.56	65.03	65.04	65.20	65.39	65.54	66.25	66.00	66.00	65.72	-0.4%	1.3%
千葉県	物件数	1,243	1,224	1,303	1,300	1,265	1,330	1,389	1,401	1,440	1,398	1,388	1,391	1,340	-3.7%	7.8%
	平均坪単価(万円)	74.27	72.78	74.64	74.70	74.41	75.34	74.81	73.98	74.24	71.94	71.25	68.50	67.86	-0.9%	-8.6%
	平均価格(万円)	1,591.92	1,561.11	1,597.08	1,626.66	1,596.20	1,628.85	1,619.98	1,604.59	1,618.75	1,551.36	1,562.50	1,498.80	1,475.90	-1.5%	-7.3%
	平均面積(m ²)	70.75	70.84	70.75	71.66	70.55	70.87	71.22	70.76	71.24	70.54	72.00	71.00	70.73	-0.4%	0.0%
首都圏合計	物件数	16,717	16,786	17,984	17,831	17,579	17,389	18,055	17,610	17,858	17,399	16,526	16,874	15,754	-6.8%	-5.8%
	平均坪単価(万円)	112.81	111.58	111.24	110.06	109.06	107.64	106.17	104.90	104.38	102.72	102.08	101.07	100.50	-0.6%	-10.9%
	平均価格(万円)	2,188.86	2,170.39	2,177.43	2,159.32	2,129.62	2,111.82	2,053.89	2,033.37	2,027.85	1,996.77	2,010.80	1,971.60	1,957.30	-0.7%	-10.6%
	平均面積(m ²)	64.72	64.75	64.99	65.19	64.97	65.15	64.53	64.41	64.56	64.74	65.00	65.00	64.68	-0.5%	-0.1%

間取り別	項目	08.5	08.6	08.7	08.8	08.9	08.10	08.11	08.12	09.1	09.2	09.3	09.4	09.5	前月比	昨年比
1Rタイプ	物件数	957	959	937	873	801	796	1,210	1,157	1,162	1,050	755	1,060	961	-9.3%	0.4%
	平均坪単価(万円)	159.93	156.96	159.77	157.46	163.51	155.45	150.75	148.21	142.18	146.18	149.25	147.84	148.35	0.3%	-7.2%
	平均価格(万円)	939.30	919.63	936.81	931.22	972.50	923.62	862.18	851.83	809.56	839.79	871.00	853.00	848.80	-0.5%	-9.6%
	平均面積(m ²)	19.18	19.18	19.29	19.41	19.59	19.46	18.96	18.78	18.88	19.13	18.94	18.94	18.93	-0.1%	-1.3%
DKタイプ	物件数	2,575	2,545	2,639	2,596	2,542	2,380	2,478	2,391	2,371	2,332	2,229	2,273	2,013	-11.4%	-21.8%
	平均坪単価(万円)	168.15	166.31	163.73	160.38	159.94	156.65	154.73	150.18	148.93	145.90	144.89	141.82	141.67	-0.1%	-15.7%
	平均価格(万円)	1,936.73	1,912.93	1,891.33	1,843.30	1,833.77	1,797.48	1,764.37	1,717.32	1,707.66	1,677.51	1,658.00	1,615.00	1,612.91	-0.1%	-16.7%
	平均面積(m ²)	38.26	38.16	38.28	38.12	38.06	38.11	37.80	37.84	37.93	37.98	37.88	37.72	37.75	0.1%	-1.3%
FAタイプ	物件数	13,185	13,282	14,408	14,362	14,236	14,213	14,367	14,062	14,325	14,021	13,553	13,527	12,780	-5.5%	-3.1%
	平均坪単価(万円)	140.96	140.66	138.75	136.41	133.55	130.25	127.10	125.60	124.37	122.53	120.85	120.05	118.57	-1.2%	-15.9%
	平均価格(万円)	3,022.27	3,025.97	2,993.57	2,928.00	2,849.40	2,787.62	2,724.64	2,690.17	2,658.14	2,614.99	2,595.00	2,594.00	2,551.49	-1.6%	-15.6%
	平均面積(m ²)	69.26	69.33	69.39	69.32	68.96	69.13	69.11	68.96	68.90	68.91	69.11	69.27	69.04	-0.3%	-0.3%

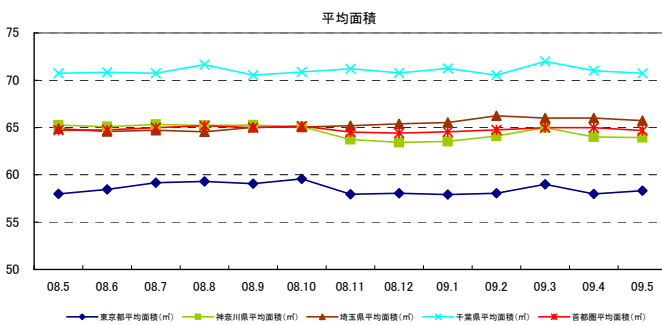
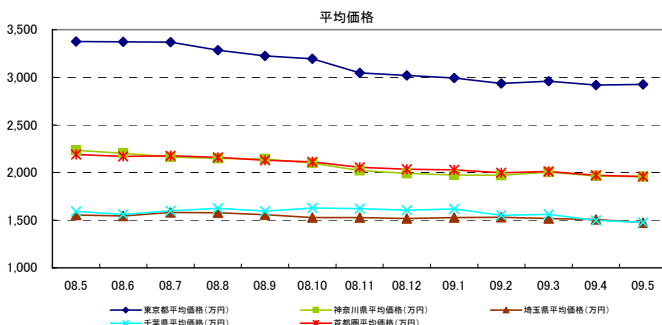
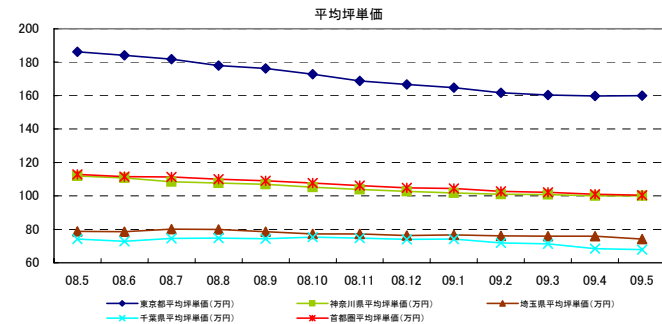
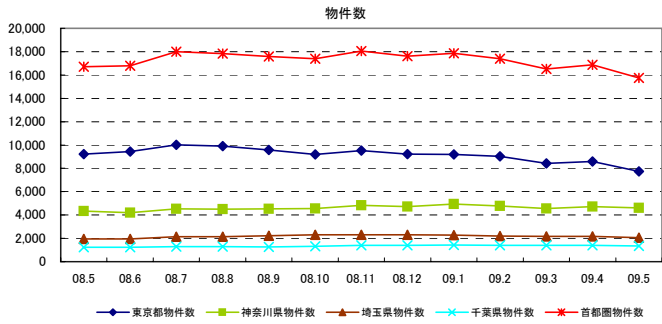
項目	値
間合せ物件平均 平均坪単価(万円)	116.69
平均価格(万円)	2052.09
平均面積(m ²)	59.13

首都圏エリア間合せ駅ランキング	順位	駅名
1位	春日部	
2位	目黒	
3位	中目黒	
4位	恵比寿	
5位	春日	
6位	西川口	
7位	茗荷谷	
8位	池袋	
9位	鷺沼	
10位	鶴見	

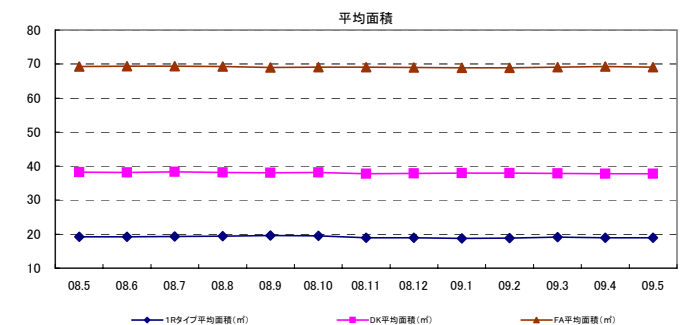
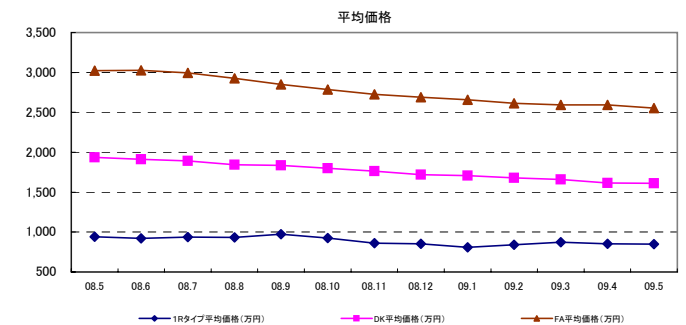
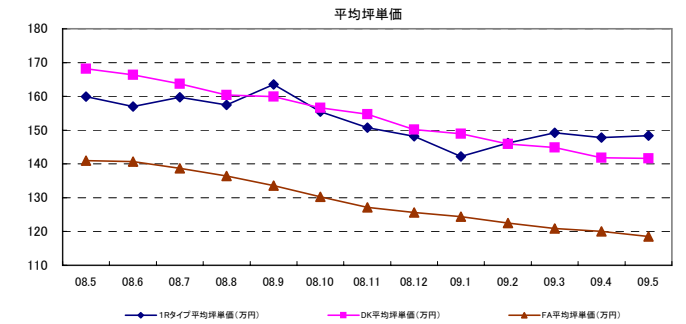
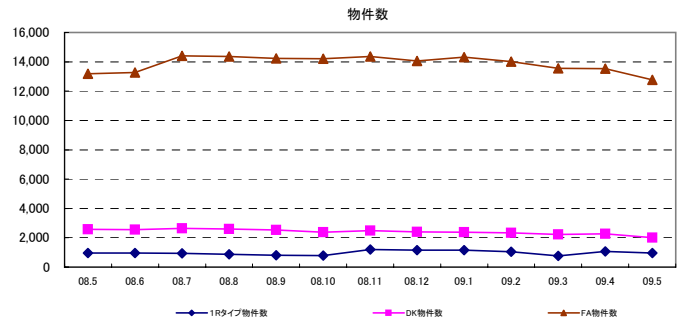
◇首都圏エリア グラフレポート(マンション築10年以上)



都道府県別グラフ



間取り別グラフ



◇東京エリア別レポート(マンション築10年未満)



対象エリア	項目	08.5	08.6	08.7	08.8	08.9	08.10	08.11	08.12	09.1	09.2	09.3	09.4	09.5	前月比	昨年比
都心エリア	物件数	928	924	962	907	806	846	885	802	817	757	722	707	711	0.6%	-23.4%
	平均坪単価(万円)	373.10	368.71	371.13	364.39	363.22	362.60	358.78	357.91	356.26	352.98	354.83	351.45	347.06	-1.2%	-7.0%
	平均価格(万円)	8,766.33	8,699.94	8,672.36	8,374.19	8,229.08	8,119.07	8,278.88	8,019.03	8,153.96	8,070.58	8,076.00	7,915.00	7,593.57	-4.1%	-13.4%
	平均面積(m ²)	71.80	72.33	71.98	70.51	69.44	68.89	70.95	69.19	70.46	70.50	70.26	69.18	67.24	-2.8%	-6.4%
城北エリア	物件数	433	475	520	509	495	506	454	421	448	401	380	391	382	-2.3%	-11.8%
	平均坪単価(万円)	229.47	227.49	224.69	222.46	218.06	215.21	216.97	215.53	210.03	210.98	211.68	214.23	214.18	0.0%	-6.7%
	平均価格(万円)	4,356.97	4,326.82	4,297.66	4,230.36	4,132.84	4,087.12	4,161.59	4,175.23	4,076.48	4,129.99	4,207.00	4,240.00	4,149.08	-2.1%	-4.8%
	平均面積(m ²)	63.67	63.95	63.99	63.73	63.69	63.61	64.22	64.12	64.35	65.01	65.91	65.30	63.08	-3.4%	-0.9%
城東エリア	物件数	737	771	795	841	827	752	733	764	888	825	586	602	547	-9.1%	-25.8%
	平均坪単価(万円)	196.70	196.54	192.58	187.20	191.53	191.41	191.56	188.66	183.42	179.97	181.76	182.99	184.77	1.0%	-6.1%
	平均価格(万円)	4,113.83	4,160.95	4,136.65	4,025.13	4,150.71	4,092.32	4,116.31	4,090.52	3,948.79	3,791.66	3,798.00	3,799.00	3,767.50	-0.8%	-8.4%
	平均面積(m ²)	69.36	69.89	70.75	71.10	71.46	70.60	71.26	71.38	71.11	70.18	69.72	69.07	67.72	-2.0%	-2.4%
城西エリア	物件数	423	465	502	477	472	379	404	371	401	387	371	357	319	-10.6%	-24.6%
	平均坪単価(万円)	285.13	279.01	280.58	273.92	270.90	267.50	266.13	263.26	261.78	262.40	258.90	259.95	258.95	-0.4%	-9.2%
	平均価格(万円)	5,322.21	5,169.32	5,236.46	5,066.27	4,975.49	5,003.89	5,033.69	4,844.98	4,679.57	4,785.94	4,829.00	4,801.00	4,638.65	-3.4%	-12.8%
	平均面積(m ²)	60.04	59.77	59.39	59.24	58.92	59.73	60.64	59.90	58.11	58.46	59.69	59.23	56.78	-4.1%	-5.4%
城南エリア	物件数	836	879	962	963	907	790	838	822	815	780	736	752	650	-13.6%	-22.2%
	平均坪単価(万円)	307.47	300.80	297.46	288.24	283.50	284.34	286.02	281.75	279.64	280.70	282.93	281.34	281.17	-0.1%	-8.6%
	平均価格(万円)	6,274.28	6,041.11	5,959.59	5,858.73	5,619.77	5,752.98	5,864.81	5,754.03	5,804.05	5,777.20	5,900.00	5,993.00	5,785.60	-3.5%	-7.8%
	平均面積(m ²)	66.06	65.37	65.13	66.13	64.77	66.51	66.92	66.60	67.23	66.32	67.03	68.24	66.19	-3.0%	0.2%
都下エリア	物件数	375	366	455	474	457	454	483	480	501	456	461	501	454	-9.4%	21.1%
	平均坪単価(万円)	154.87	157.34	157.88	156.60	157.49	158.91	157.38	156.95	156.86	157.29	152.31	156.64	154.85	-1.1%	0.0%
	平均価格(万円)	3,330.18	3,403.36	3,400.64	3,414.36	3,387.65	3,410.14	3,418.53	3,409.11	3,434.34	3,465.18	3,396.00	3,474.00	3,445.46	-0.8%	3.5%
	平均面積(m ²)	72.09	72.41	72.32	73.02	72.14	72.44	72.95	73.09	73.73	74.52	74.97	75.19	75.36	0.2%	4.5%
エリア合計	物件数	3,732	3,880	4,196	4,171	3,964	3,727	3,797	3,660	3,670	3,406	3,256	3,310	3,063	-7.5%	-17.8%
	平均坪単価(万円)	257.79	254.98	254.05	248.80	247.45	246.66	246.14	244.01	241.33	240.72	240.40	241.10	240.16	-0.4%	-6.8%
	平均価格(万円)	5,360.63	5,300.25	5,283.89	5,161.51	5,082.59	5,077.59	5,145.64	5,048.82	5,016.20	5,003.42	5,034.00	5,037.00	4,896.64	-2.8%	-8.7%
	平均面積(m ²)	67.17	67.29	67.26	67.29	66.74	66.96	67.82	67.38	67.50	67.50	67.93	67.70	66.06	-2.4%	-1.7%

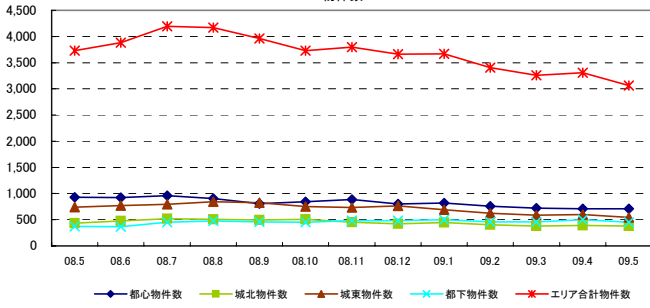
間取り別	項目	08.5	08.6	08.7	08.8	08.9	08.10	08.11	08.12	09.1	09.2	09.3	09.4	09.5	前月比	昨年比
1Rタイプ	物件数	180	172	202	197	194	197	186	191	199	213	189	218	292	33.9%	62.2%
	平均坪単価(万円)	304.08	307.50	304.60	302.77	300.50	298.05	293.76	290.21	286.08	287.10	282.73	283.10	286.65	1.3%	-5.7%
	平均価格(万円)	1,998.14	2,020.32	2,017.57	2,011.68	2,003.35	1,982.94	1,965.59	1,937.33	1,922.01	1,915.21	1,874.00	1,881.00	1,911.99	1.6%	-4.3%
	平均面積(m ²)	21.72	21.72	21.90	21.96	22.04	21.99	22.12	22.07	22.21	22.05	21.91	21.96	22.05	0.4%	1.5%
DKタイプ	物件数	489	515	555	522	519	493	482	448	450	421	418	434	570	31.3%	16.6%
	平均坪単価(万円)	293.78	288.67	289.12	282.70	281.62	278.21	280.48	276.71	267.77	267.60	268.38	262.03	259.01	-1.2%	-11.8%
	平均価格(万円)	3,367.66	3,321.05	3,301.63	3,229.93	3,234.36	3,196.10	3,202.67	3,115.71	3,023.68	2,999.15	3,010.00	2,964.00	2,926.06	-1.3%	-13.1%
	平均面積(m ²)	37.90	38.03	37.75	37.77	37.97	37.98	37.75	37.22	37.33	37.05	37.08	37.40	37.35	-0.1%	-1.5%
FAタイプ	物件数	3,063	3,193	3,439	3,452	3,251	3,037	3,129	3,021	3,021	2,773	2,649	2,655	2,718	2.4%	-11.3%
	平均坪単価(万円)	283.81	278.83	275.12	264.89	259.90	260.87	263.20	256.60	256.64	256.57	256.33	254.55	256.20	0.6%	-9.7%
	平均価格(万円)	6,461.83	6,327.51	6,262.11	6,004.76	5,855.88	5,939.23	6,047.81	5,862.96	5,888.48	5,917.11	5,943.00	5,944.00	5,942.35	0.0%	-8.0%
	平均面積(m ²)	75.27	75.02	75.24	74.94	74.48	75.26	75.96	75.53	75.85	76.24	76.64	77.19	76.67	-0.7%	1.9%

項目	値
問合せ物件平均 平均坪単価(万円)	210.83
平均単価(万円)	4,309.16
平均面積(m ²)	67.84

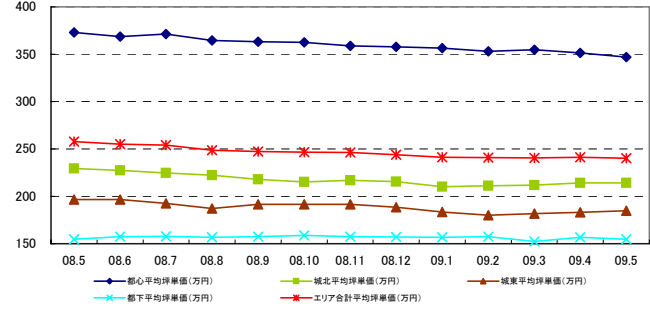
東京エリア問合せ駅ランキング	
1位	豊洲
2位	勝どき
3位	品川
4位	広尾
5位	谷塚
6位	恵比寿
7位	駒沢大学
8位	天王洲アイル
9位	大崎
10位	下北沢

都道府県別グラフ

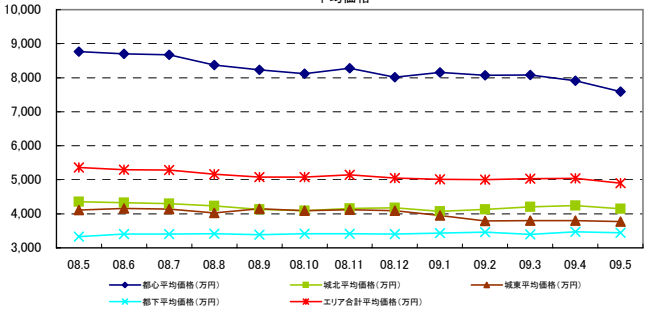
物件数



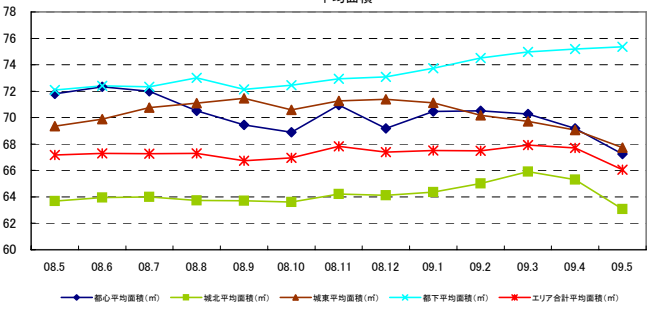
平均坪単価



平均価格

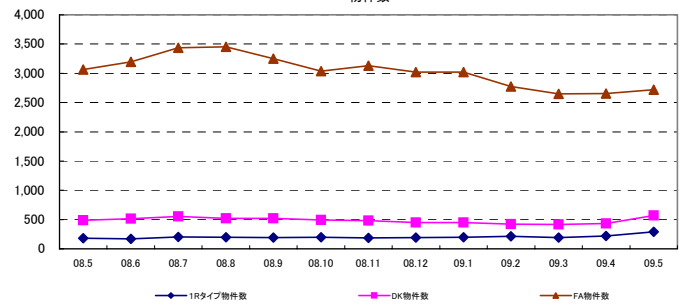


平均面積

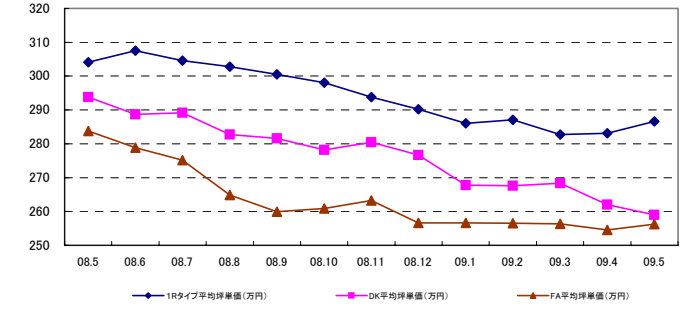


間取り別グラフ

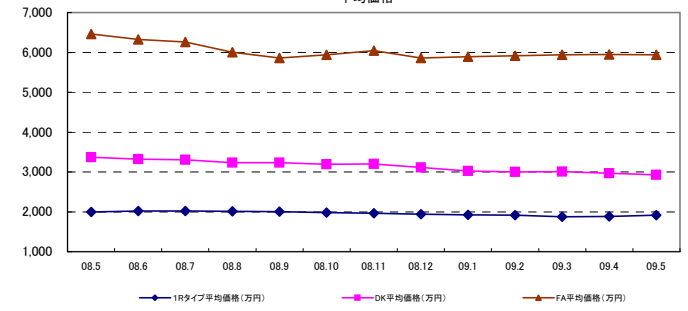
物件数



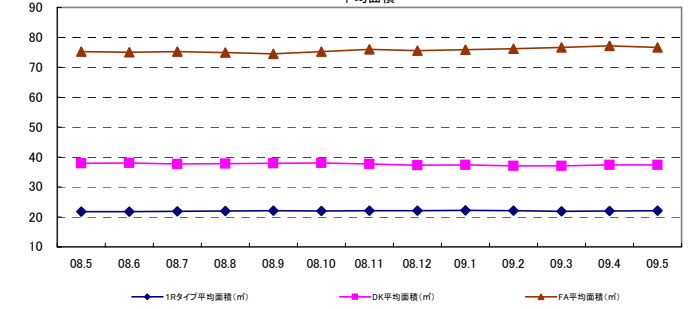
平均坪単価



平均価格



平均面積



◇東京エリア別レポート(マンション築10年以上)



対象エリア	項目	08.5	08.6	08.7	08.8	08.9	08.10	08.11	08.12	09.1	09.2	09.3	09.4	09.5	前月比	昨年比
都心エリア	物件数	1,111	1,133	1,192	1,159	1,129	1,121	1,119	1,039	1,023	969	937	919	817	-11.1%	-26.5%
	平均坪単価(万円)	268.17	261.06	255.53	255.92	254.15	247.93	244.09	241.92	241.34	236.10	236.00	235.01	241.64	2.8%	-9.9%
	平均価格(万円)	5,294.34	5,199.83	5,226.03	5,207.06	4,980.20	4,918.72	4,960.81	4,944.21	4,990.03	4,830.12	5,012.00	5,062.00	5,130.77	1.4%	-3.1%
	平均面積(m ²)	60.21	60.80	62.28	61.94	60.33	61.17	61.50	61.46	62.57	61.54	63.35	63.56	63.68	0.2%	5.8%
城北エリア	物件数	1,271	1,331	1,407	1,406	1,378	1,352	1,461	1,483	1,485	1,469	1,367	1,297	1,181	-8.9%	-7.1%
	平均坪単価(万円)	157.06	156.82	155.44	153.30	155.87	154.96	150.34	148.77	146.29	146.06	142.78	143.68	142.08	-1.1%	-9.5%
	平均価格(万円)	2,594.21	2,684.98	2,656.19	2,597.63	2,721.94	2,735.07	2,530.95	2,520.01	2,438.18	2,469.97	2,399.00	2,414.00	2,400.68	-0.6%	-7.5%
	平均面積(m ²)	53.39	54.76	55.02	54.95	56.31	56.60	54.09	54.61	53.59	54.64	54.77	54.64	54.56	-0.2%	2.2%
城東エリア	物件数	1,368	1,396	1,487	1,581	1,559	1,537	1,636	1,635	1,603	1,600	1,450	1,482	1,325	-10.6%	-3.1%
	平均坪単価(万円)	134.90	134.69	134.18	133.06	133.89	131.52	127.71	127.09	126.02	125.16	125.17	122.81	122.45	-0.3%	-9.2%
	平均価格(万円)	2,460.16	2,451.97	2,472.33	2,463.68	2,486.53	2,452.77	2,312.21	2,319.66	2,299.64	2,266.48	2,326.00	2,223.00	2,241.84	0.8%	-8.9%
	平均面積(m ²)	59.95	59.74	60.48	61.07	61.35	61.37	59.51	60.04	59.82	59.51	61.24	59.77	60.33	0.9%	0.6%
城西エリア	物件数	1,220	1,296	1,368	1,259	1,198	1,058	1,167	1,124	1,121	1,082	1,042	1,138	1,079	-5.2%	-11.6%
	平均坪単価(万円)	191.73	189.27	189.12	186.91	184.75	182.99	179.35	178.29	175.90	167.87	166.63	165.85	164.93	-0.6%	-14.0%
	平均価格(万円)	2,994.17	2,979.70	2,998.60	3,009.15	2,928.05	2,984.45	2,755.49	2,724.20	2,690.13	2,514.51	2,498.00	2,427.00	2,412.05	-0.6%	-19.4%
	平均面積(m ²)	50.20	50.67	51.41	52.53	51.36	53.18	49.82	49.19	49.12	48.52	48.99	47.44	47.48	0.1%	-5.4%
城南エリア	物件数	3,183	3,225	3,402	3,245	3,075	2,867	2,885	2,673	2,661	2,622	2,345	2,445	2,157	-11.8%	-32.2%
	平均坪単価(万円)	214.52	212.93	209.71	205.66	202.40	199.88	196.25	195.26	194.43	192.55	192.82	191.80	192.58	0.4%	-10.2%
	平均価格(万円)	3,971.59	3,999.16	3,974.09	3,841.92	3,741.08	3,701.63	3,529.23	3,556.01	3,566.25	3,547.58	3,618.00	3,567.00	3,594.80	0.8%	-9.5%
	平均面積(m ²)	59.41	60.08	60.40	59.91	59.58	59.26	57.82	57.97	58.36	58.51	59.58	59.06	59.24	0.3%	-0.3%
都下エリア	物件数	1,058	1,055	1,167	1,246	1,224	1,268	1,250	1,256	1,293	1,290	1,276	1,294	1,183	-8.6%	11.8%
	平均坪単価(万円)	110.39	106.89	108.95	108.84	107.46	106.01	104.05	105.62	103.22	100.80	98.74	99.57	99.12	-0.5%	-10.2%
	平均価格(万円)	2,116.82	2,058.44	2,136.32	2,138.10	2,094.44	2,082.36	2,056.44	2,062.46	1,983.78	1,970.54	1,943.00	1,913.00	1,933.23	1.1%	-8.7%
	平均面積(m ²)	63.36	63.65	64.82	64.85	64.36	65.17	65.25	64.76	63.62	64.48	65.15	63.43	64.35	1.4%	1.6%
エリア合計	物件数	9,211	9,426	10,023	9,896	9,563	9,203	9,518	9,210	9,186	9,032	8,417	8,575	7,742	-9.7%	-15.9%
	平均坪単価(万円)	179.46	176.94	175.49	173.95	173.09	170.55	166.97	166.16	164.53	161.42	160.36	159.79	160.47	0.4%	-10.6%
	平均価格(万円)	3,238.55	3,229.01	3,243.93	3,209.59	3,158.71	3,145.83	3,024.19	3,021.09	2,994.67	2,933.20	2,966.00	2,934.00	2,952.23	0.6%	-8.8%
	平均面積(m ²)	57.75	58.28	59.07	59.21	58.88	59.46	58.00	58.00	57.85	57.87	58.85	57.98	58.27	0.5%	0.9%

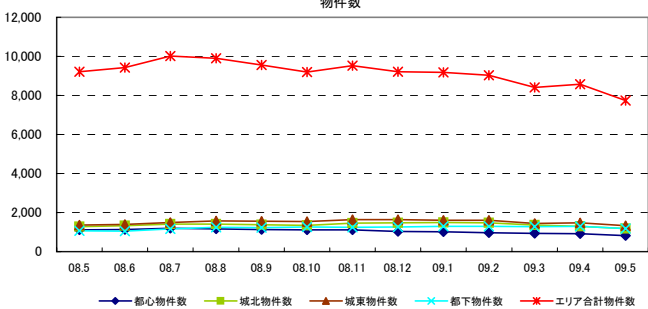
間取り別	項目	08.5	08.6	08.7	08.8	08.9	08.10	08.11	08.12	09.1	09.2	09.3	09.4	09.5	前月比	昨年比
1Rタイプ	物件数	704	711	697	641	607	587	882	847	831	768	562	773	982	27.0%	39.5%
	平均坪単価(万円)	181.31	176.46	178.99	177.24	183.16	175.32	166.11	164.07	157.31	162.11	167.25	164.77	164.99	0.1%	-9.0%
	平均価格(万円)	1,069.63	1,042.04	1,061.78	1,061.43	1,098.07	1,048.73	965.73	952.70	902.85	937.55	983.00	956.00	944.70	-1.2%	-11.7%
	平均面積(m ²)	19.50	19.52	19.61	19.80	19.82	19.78	19.22	19.20	18.97	19.12	19.42	19.19	18.93	-1.4%	-2.9%
DKタイプ	物件数	2,140	2,127	2,199	2,149	2,109	1,967	2,058	1,964	1,941	1,928	1,829	1,828	1,995	9.1%	-6.8%
	平均坪単価(万円)	183.55	181.05	179.12	175.98	175.56	171.74	169.39	165.77	164.15	159.67	158.88	155.94	158.87	1.9%	-13.4%
	平均価格(万円)	2,120.16	2,088.48	2,070.99	2,023.43	2,015.27	1,974.15	1,931.74	1,893.27	1,880.79	1,832.62	1,813.00	1,774.00	1,798.11	1.4%	-15.1%
	平均面積(m ²)	38.18	38.13	38.22	38.01	37.95	38.00	37.70	37.76	37.88	37.94	37.73	37.61	37.44	-0.5%	-2.0%
FAタイプ	物件数	6,367	6,588	7,127	7,106	6,847	6,649	6,578	6,399	6,414	6,336	6,026	5,946	6,454	8.5%	1.4%
	平均坪単価(万円)	194.33	192.85	189.96	184.38	181.15	178.17	174.79	173.40	172.31	168.53	166.83	167.81	168.13	0.2%	-13.5%
	平均価格(万円)	4,050.36	4,039.33	3,993.81	3,866.20	3,783.91	3,743.93	3,674.73	3,641.07	3,598.60	3,511.09	3,492.00	3,529.00	3,528.46	0.0%	-12.9%
	平均面積(m ²)	68.90	69.24	69.50	69.32	69.05	69.46	69.50	69.41	69.04	68.87	69.20	69.53	69.38	-0.2%	0.7%

項目	平均坪単価(万円)	平均単価(万円)	平均面積(m ²)
問合せ物件平均	148.11	2,479.48	55.22

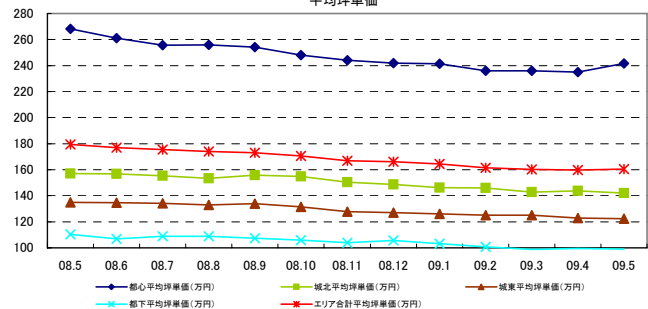
東京エリア問合せランキング	
1位	中目黒
2位	目黒
3位	恵比寿
4位	春日
5位	池袋
6位	茗荷谷
7位	麻布十番
8位	町屋
9位	浅草
10位	豊洲

都道府県別グラフ

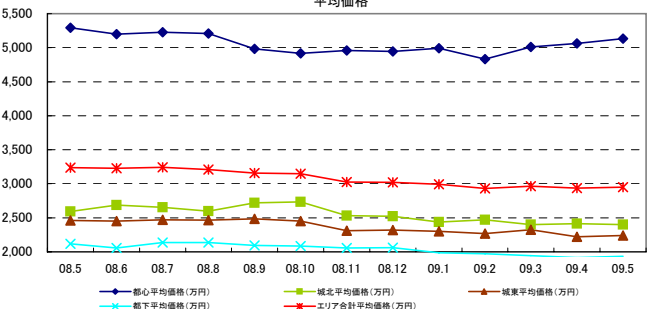
物件数



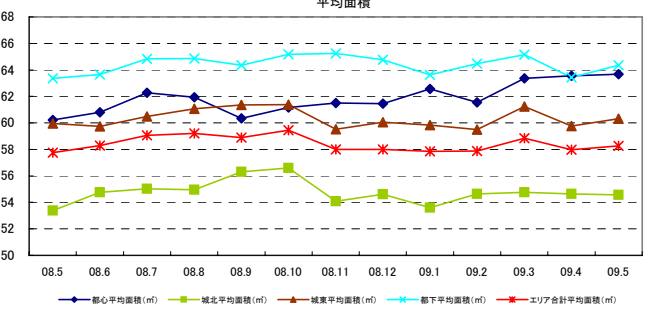
平均坪単価



平均価格

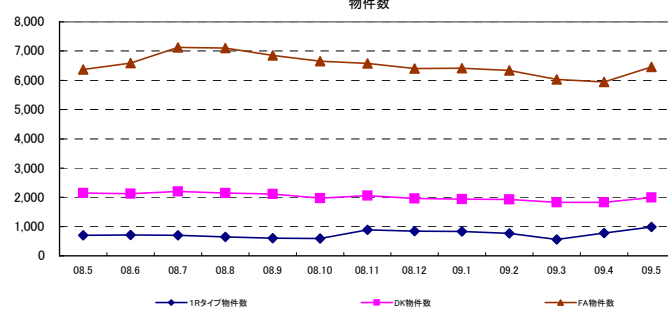


平均面積

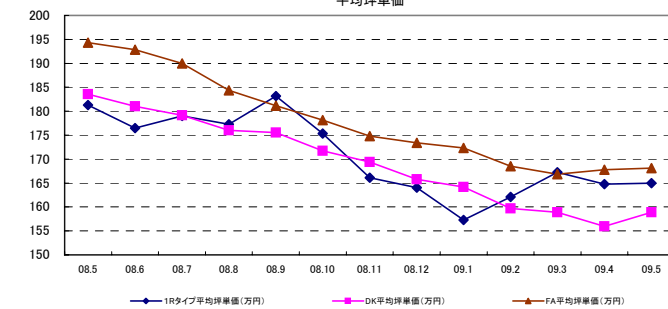


間取り別グラフ

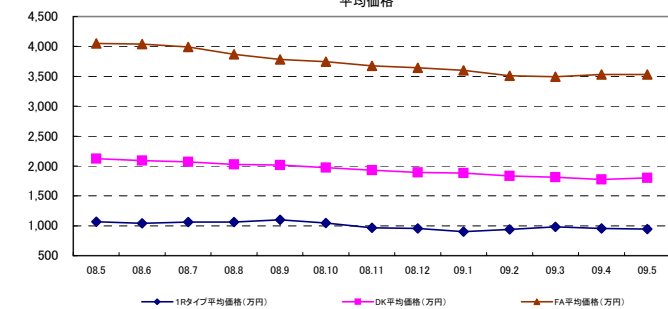
物件数



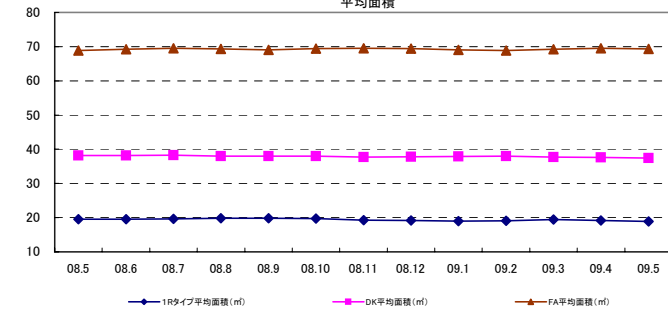
平均坪単価



平均価格



平均面積



◇神奈川エリアレポート(マンション築10年未満)



対象エリア	項目	08.5	08.6	08.7	08.8	08.9	08.10	08.11	08.12	09.1	09.2	09.3	09.4	09.5	前月比	昨年比
横浜エリア	物件数	886	885	865	836	785	742	782	775	797	767	709	675	629	-6.8%	-29.0%
	平均坪単価(万円)	179.58	179.12	178.62	171.12	169.55	171.66	172.35	167.94	167.58	165.59	166.58	165.95	160.57	-3.2%	-10.6%
	平均価格(万円)	3,912.93	3,901.99	3,912.33	3,852.31	3,781.50	3,803.53	3,813.35	3,728.27	3,725.26	3,664.73	3,756.00	3,692.00	3,600.91	-2.5%	-8.0%
	平均面積(m ²)	72.89	73.04	73.49	74.93	74.58	74.10	73.73	74.41	74.31	74.10	74.93	74.03	74.67	0.9%	2.4%
川崎エリア	物件数	234	255	240	209	183	202	221	221	237	251	213	216	203	-6.0%	-13.2%
	平均坪単価(万円)	178.25	184.07	184.90	175.01	172.92	170.25	172.29	167.14	164.61	166.08	164.46	162.04	162.08	0.0%	-9.1%
	平均価格(万円)	3,821.94	3,904.76	3,905.31	3,845.64	3,691.58	3,690.62	3,701.84	3,750.38	3,753.85	3,771.50	3,739.00	3,688.00	3,675.15	-0.3%	-3.8%
	平均面積(m ²)	71.99	71.81	71.76	73.43	72.04	72.42	71.89	74.63	75.47	74.99	75.30	75.53	75.30	-0.3%	4.6%
湘南エリア	物件数	193	167	183	185	222	200	239	222	205	179	167	172	163	-5.2%	-15.5%
	平均坪単価(万円)	151.10	148.81	151.98	151.43	155.53	154.86	146.75	148.98	141.99	130.92	136.71	140.27	144.16	2.8%	-4.6%
	平均価格(万円)	3,501.82	3,470.53	3,536.55	3,538.97	3,494.16	3,467.23	3,253.70	3,283.81	3,187.46	2,974.69	3,117.00	3,221.00	3,339.02	3.7%	-4.6%
	平均面積(m ²)	76.69	77.26	76.92	77.19	75.69	75.53	74.77	74.23	75.45	75.13	75.30	75.82	76.60	1.0%	-0.1%
県央エリア	物件数	174	167	196	183	180	206	202	207	206	194	163	168	177	5.4%	1.7%
	平均坪単価(万円)	123.45	119.51	120.41	117.19	113.28	121.73	113.87	115.44	112.12	112.39	114.98	115.51	115.02	-0.4%	-6.8%
	平均価格(万円)	2,660.35	2,615.16	2,623.76	2,570.66	2,525.11	2,702.94	2,476.77	2,399.18	2,352.25	2,360.73	2,472.00	2,454.00	2,378.57	-3.1%	-10.6%
	平均面積(m ²)	72.32	72.45	71.95	72.32	73.72	73.42	71.95	69.50	69.59	69.94	71.38	70.11	68.53	-2.2%	-5.2%
エリア合計	物件数	1,487	1,474	1,484	1,413	1,370	1,350	1,444	1,425	1,445	1,391	1,252	1,231	1,172	-4.8%	-21.2%
	平均坪単価(万円)	158.10	157.88	158.98	153.69	152.82	154.63	151.31	149.87	146.57	143.74	145.68	145.94	145.46	-0.3%	-8.0%
	平均価格(万円)	3,474.26	3,473.11	3,494.49	3,451.90	3,373.09	3,416.08	3,311.41	3,290.41	3,254.70	3,192.91	3,271.00	3,264.00	3,248.41	-0.5%	-6.5%
	平均面積(m ²)	73.47	73.64	73.53	74.47	74.01	73.87	73.09	73.19	73.71	73.54	74.23	73.87	73.78	-0.1%	0.4%

間取り別	項目	08.5	08.6	08.7	08.8	08.9	08.10	08.11	08.12	09.1	09.2	09.3	09.4	09.5	前月比	昨年比
DKタイプ	物件数	51	41	45	38	42	43	59	65	66	72	52	52	66	26.9%	29.4%
	平均坪単価(万円)	225.55	228.26	209.88	181.94	190.24	189.02	190.38	177.71	173.90	173.73	177.35	179.37	177.66	-1.0%	-21.2%
	平均価格(万円)	2,573.82	2,612.68	2,425.78	2,085.53	2,222.38	2,216.88	2,223.05	2,118.02	2,073.29	2,051.00	2,112.00	2,178.00	2,141.56	-1.7%	-16.8%
	平均面積(m ²)	37.72	37.84	38.21	37.89	38.62	38.77	38.60	39.40	39.41	39.03	39.36	40.14	39.85	-0.7%	5.6%
FAタイプ	物件数	1,448	1,441	1,458	1,394	1,349	1,316	1,395	1,367	1,387	1,335	1,209	1,191	1,292	8.5%	-10.8%
	平均坪単価(万円)	165.42	165.88	164.98	160.51	157.11	158.56	157.11	154.48	153.51	152.00	154.39	153.36	149.41	-2.6%	-9.7%
	平均価格(万円)	3,744.38	3,751.09	3,745.84	3,693.85	3,607.15	3,631.30	3,588.03	3,547.81	3,535.58	3,486.29	3,561.00	3,508.00	3,434.12	-2.1%	-8.3%
	平均面積(m ²)	74.83	74.75	75.06	76.08	75.90	75.71	75.49	75.92	76.14	75.82	76.25	75.62	75.98	0.5%	1.5%

項目	平均坪単価(万円)
問合せ物件平均	147.61
	3,180.12
	71.22

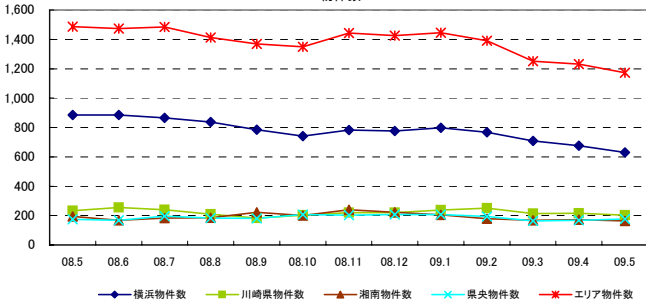
神奈川エリア問合せ駅ランキング	
1位	鶴見
2位	武蔵小杉
3位	大倉山
4位	川崎
5位	京急鶴見
6位	横浜
7位	戸塚
8位	関内
9位	桜木町
10位	元住吉

◇神奈川エリア グラフレポート(マンション築10年未満)

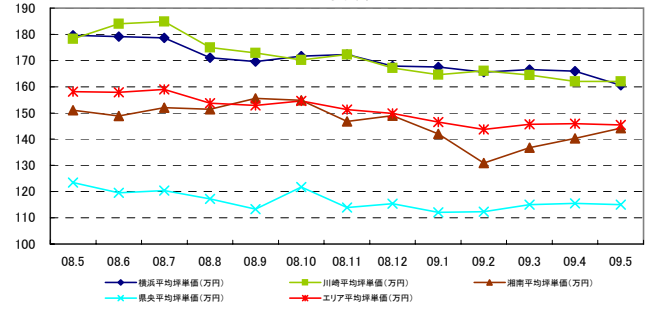


都道府県別グラフ

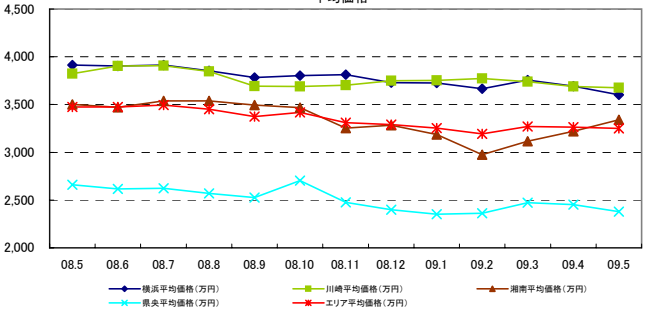
物件数



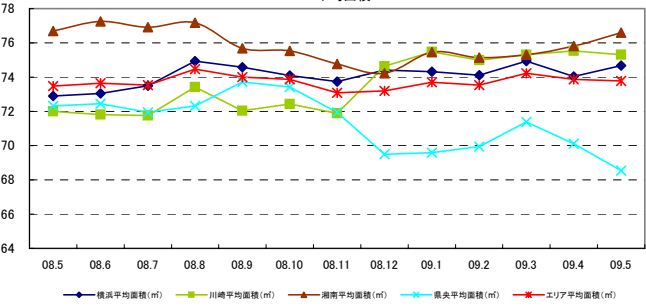
平均坪単価



平均価格

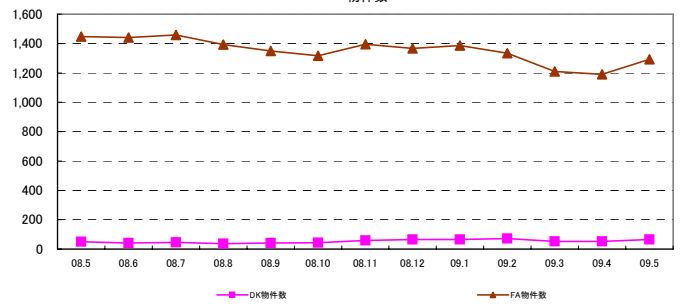


平均面積

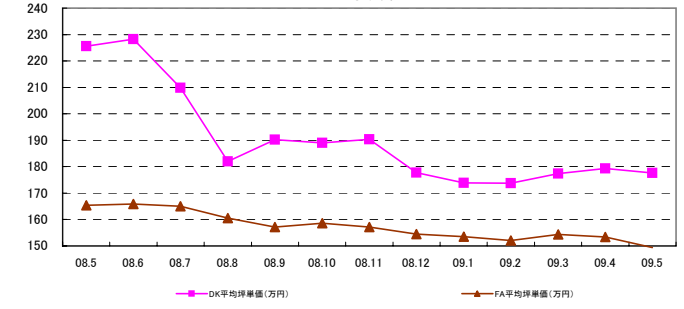


間取り別グラフ

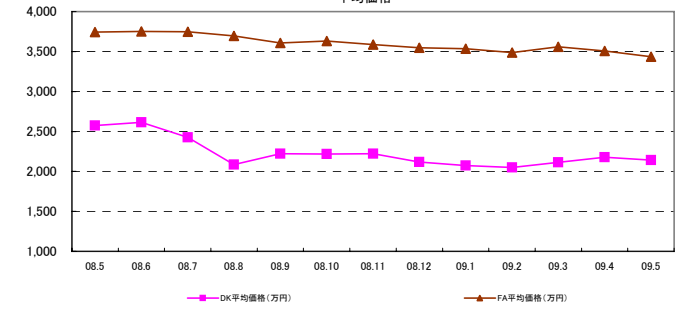
物件数



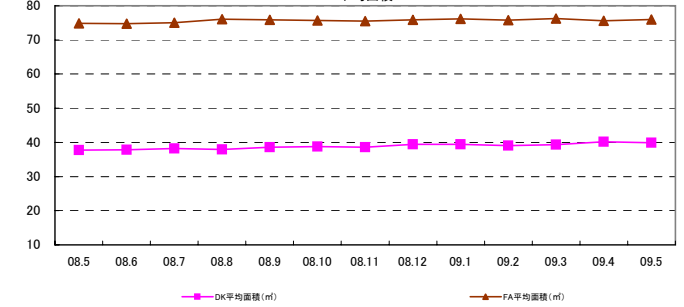
平均坪単価



平均価格



平均面積



◇神奈川エリアレポート(マンション築10年以上)



対象エリア	項目	08.5	08.6	08.7	08.8	08.9	08.10	08.11	08.12	09.1	09.2	09.3	09.4	09.5	前月比	昨年比
横浜エリア	物件数	2,309	2,296	2,223	2,355	2,335	2,356	2,369	2,537	2,507	2,661	2,399	2,487	2,416	-2.9%	4.6%
	平均坪単価(万円)	120.18	119.22	118.98	116.97	115.83	114.61	112.55	111.60	110.41	109.51	107.57	106.73	107.95	1.1%	-10.2%
	平均価格(万円)	2,352.98	2,379.39	2,360.58	2,302.55	2,281.11	2,271.08	2,229.06	2,147.14	2,105.99	2,088.72	2,118.00	2,067.00	2,085.95	0.9%	-11.3%
	平均面積(m ²)	64.16	65.26	65.00	64.54	64.60	64.67	64.79	63.05	62.44	62.58	64.51	63.57	63.59	0.0%	-0.9%
川崎エリア	物件数	630	615	627	659	671	642	661	682	613	635	585	579	526	-9.2%	-16.5%
	平均坪単価(万円)	130.94	127.72	127.24	124.28	123.91	122.85	122.69	120.18	119.40	117.82	118.71	116.96	116.70	-0.2%	-10.9%
	平均価格(万円)	2,556.60	2,500.20	2,549.11	2,524.94	2,473.19	2,450.17	2,439.57	2,316.17	2,341.43	2,315.05	2,393.00	2,318.00	2,341.75	1.0%	-8.4%
	平均面積(m ²)	64.79	65.01	66.14	67.11	65.83	65.77	65.73	63.68	65.06	65.00	66.59	65.18	66.07	1.4%	2.0%
湘南エリア	物件数	753	782	698	745	751	792	764	792	759	749	757	768	767	-0.1%	1.9%
	平均坪単価(万円)	107.00	103.90	97.77	97.55	96.89	98.35	96.06	94.15	93.92	93.51	94.73	95.16	95.21	0.1%	-11.0%
	平均価格(万円)	2,249.80	2,195.47	2,031.39	2,065.55	2,075.98	2,100.50	2,033.67	1,951.67	1,930.06	1,932.77	1,969.00	1,983.00	1,948.97	-1.7%	-13.4%
	平均面積(m ²)	68.65	68.73	67.73	68.76	68.64	68.60	68.07	67.12	66.51	67.14	67.35	67.26	66.16	-1.6%	-3.6%
県央エリア	物件数	555	555	562	654	628	637	672	730	732	798	723	776	790	1.8%	42.3%
	平均坪単価(万円)	82.04	81.82	82.75	82.66	81.48	80.64	78.64	77.85	77.30	76.93	75.24	74.61	74.17	-0.6%	-9.6%
	平均価格(万円)	1,487.84	1,509.30	1,552.30	1,586.79	1,576.09	1,566.03	1,506.44	1,488.17	1,475.97	1,464.65	1,435.00	1,416.00	1,385.73	-2.1%	-6.9%
	平均面積(m ²)	59.07	60.17	61.07	62.78	63.22	63.22	62.50	62.35	62.44	62.22	62.53	62.05	61.14	-1.5%	3.5%
エリア合計	物件数	4,247	4,248	4,110	4,413	4,385	4,427	4,466	4,741	4,611	4,843	4,464	4,610	4,499	-2.4%	5.9%
	平均坪単価(万円)	110.04	108.16	106.69	105.37	104.53	104.11	102.49	100.94	100.26	99.44	99.06	98.36	98.51	0.1%	-10.5%
	平均価格(万円)	2,161.81	2,146.09	2,123.34	2,119.96	2,101.59	2,096.95	2,052.19	1,975.79	1,963.36	1,950.30	1,979.00	1,946.00	1,940.60	-0.3%	-10.2%
	平均面積(m ²)	64.17	64.79	64.99	65.80	65.57	65.56	65.27	64.05	64.11	64.24	65.25	64.51	64.24	-0.4%	0.1%

間取り別	項目	08.5	08.6	08.7	08.8	08.9	08.10	08.11	08.12	09.1	09.2	09.3	09.4	09.5	前月比	昨年比
1Rタイプ	物件数	259	189	193	181	172	145	156	276	254	276	152	229	278	21.4%	7.3%
	平均坪単価(万円)	110.61	109.67	107.65	109.18	110.14	107.47	106.78	109.16	108.65	108.59	104.47	109.05	108.46	-0.5%	-1.9%
	平均価格(万円)	593.81	598.60	588.50	600.82	606.24	604.40	592.40	595.86	594.15	594.75	566.00	588.00	590.12	0.4%	-0.6%
	平均面積(m ²)	17.75	18.04	18.07	18.19	18.20	18.59	18.34	18.05	18.08	18.11	17.91	17.83	17.99	0.9%	1.3%
DKタイプ	物件数	284	285	270	286	286	278	257	280	281	289	264	293	335	14.3%	18.0%
	平均坪単価(万円)	100.81	99.21	98.06	93.87	93.19	90.43	93.01	89.57	88.64	90.63	89.56	89.06	87.33	-1.9%	-13.4%
	平均価格(万円)	1,164.66	1,158.82	1,136.26	1,098.49	1,088.97	1,054.00	1,091.72	1,031.86	1,019.16	1,045.62	1,045.00	1,032.00	1,017.39	-1.4%	-12.6%
	平均面積(m ²)	38.19	38.61	38.31	38.68	38.63	38.53	38.80	38.08	38.01	38.14	38.58	38.32	38.51	0.5%	0.8%
FAタイプ	物件数	3,781	3,853	3,725	4,057	4,033	4,106	4,151	4,284	4,173	4,380	4,150	4,188	4,643	10.9%	22.8%
	平均坪単価(万円)	115.41	113.80	112.54	110.10	109.52	109.21	107.02	105.38	104.25	103.08	102.36	101.46	100.78	-0.7%	-12.7%
	平均価格(万円)	2,428.10	2,393.44	2,364.77	2,308.08	2,290.28	2,269.72	2,217.20	2,178.68	2,141.31	2,122.44	2,117.00	2,103.00	2,081.84	-1.0%	-14.3%
	平均面積(m ²)	69.55	69.53	69.47	69.30	69.13	68.71	68.49	68.34	67.90	68.07	68.37	68.52	68.29	-0.3%	-1.8%

項目	09.5
間合せ物件平均	
平均坪単価(万円)	97.84
平均価格(万円)	1,870.34
平均面積(m ²)	62.22

神奈川エリア間合せ駅ランキング	
1位	鷺沼
2位	鶴見
3位	川崎
4位	根岸
5位	本厚木
6位	武蔵小杉
7位	横浜
8位	逗子
9位	新丸子
10位	上大岡

◇埼玉エリアレポート(マンション築10年未満)



対象エリア	項目	08.5	08.6	08.7	08.8	08.9	08.10	08.11	08.12	09.1	09.2	09.3	09.4	09.5	前月比	昨年比
所沢エリア	物件数	37	39	61	62	63	68	64	60	60	76	66	65	73	12.3%	97.3%
	平均坪単価(万円)	111.32	109.35	112.82	112.85	106.26	106.42	107.31	108.34	107.59	108.56	108.36	106.22	102.75	-3.3%	-7.7%
	平均価格(万円)	2,362.70	2,484.87	2,538.52	2,542.26	2,360.63	2,371.47	2,370.63	2,360.00	2,341.67	2,360.00	2,381.00	2,318.00	2,299.86	-0.8%	-2.7%
	平均面積(m ²)	69.40	74.21	74.12	74.15	73.09	73.26	72.82	72.17	72.05	72.18	73.20	72.35	73.97	2.2%	6.6%
川越エリア	物件数	117	123	105	103	112	114	117	111	110	113	95	113	108	-4.4%	-7.7%
	平均坪単価(万円)	127.02	132.95	129.69	128.15	127.71	126.80	123.97	121.76	120.35	118.06	120.06	117.96	117.87	-0.1%	-7.2%
	平均価格(万円)	2,869.38	3,049.66	2,965.70	2,840.83	2,783.13	2,709.12	2,742.14	2,605.59	2,565.14	2,514.87	2,591.00	2,530.00	2,528.80	0.0%	-11.9%
	平均面積(m ²)	74.45	75.61	75.54	73.49	72.48	71.27	73.05	71.31	71.15	71.10	72.17	72.07	71.78	-0.4%	-3.6%
浦和・大宮エリア	物件数	226	247	265	276	300	272	273	262	275	246	220	204	215	5.4%	-4.9%
	平均坪単価(万円)	143.44	141.94	141.97	143.37	142.07	140.71	137.71	136.91	133.79	133.09	131.87	127.57	129.68	1.7%	-9.6%
	平均価格(万円)	3,116.95	3,162.66	3,140.90	3,178.28	3,133.79	3,134.84	3,050.23	3,059.60	2,965.44	2,998.10	2,937.00	2,835.00	2,876.39	1.5%	-7.7%
	平均面積(m ²)	72.47	76.57	76.04	76.16	75.36	76.33	75.93	74.18	73.55	74.73	74.03	74.14	74.13	0.0%	2.3%
越谷エリア	物件数	91	92	88	80	90	94	105	114	107	86	86	80	80	0.0%	-12.1%
	平均坪単価(万円)	111.49	111.06	109.87	109.71	113.54	112.28	114.41	109.23	107.82	104.59	103.72	103.32	104.76	1.4%	-6.0%
	平均価格(万円)	2,394.48	2,511.95	2,345.75	2,559.73	2,532.08	2,461.16	2,633.62	2,525.18	2,496.07	2,290.59	2,383.00	2,366.00	2,416.45	2.1%	0.9%
	平均面積(m ²)	71.18	74.51	70.79	76.48	74.97	72.83	75.85	76.12	76.46	72.43	75.35	74.97	75.32	0.5%	5.8%
上尾・白岡エリア	物件数	16	15	21	19	19	24	24	25	26	18	20	15	15	0.0%	-6.3%
	平均坪単価(万円)	120.76	125.79	122.41	122.11	115.44	111.24	107.90	108.55	105.57	102.18	102.87	95.89	90.91	-5.2%	-24.7%
	平均価格(万円)	2,670.88	2,800.40	2,661.81	2,626.21	2,535.68	2,471.25	2,462.08	2,476.80	2,425.38	2,358.33	2,410.00	2,163.00	2,066.67	-4.5%	-22.6%
	平均面積(m ²)	72.81	73.69	71.84	71.08	72.93	73.35	75.08	75.52	75.52	75.49	76.84	74.18	74.96	1.1%	3.0%
エリア合計	物件数	487	516	540	540	584	572	583	572	578	539	487	477	491	2.9%	0.8%
	平均坪単価(万円)	122.81	124.22	123.35	123.24	121.00	119.49	118.26	116.96	115.02	113.30	113.38	110.19	109.19	-0.9%	-11.1%
	平均価格(万円)	2,682.88	2,801.91	2,730.54	2,749.46	2,669.06	2,629.57	2,651.74	2,605.43	2,558.74	2,504.38	2,540.00	2,442.00	2,437.63	-0.2%	-9.1%
	平均面積(m ²)	72.06	74.92	73.66	74.27	73.77	73.41	74.54	73.77	73.75	73.19	74.32	73.54	74.03	0.7%	2.7%

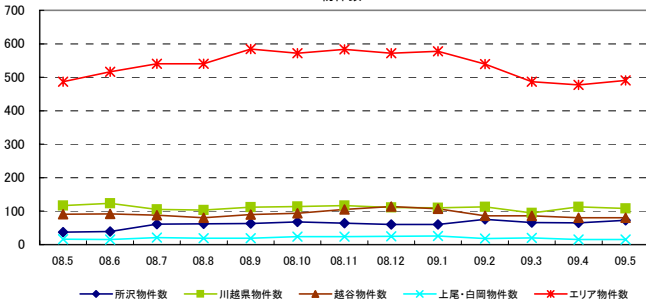
間取り別	項目	08.5	08.6	08.7	08.8	08.9	08.10	08.11	08.12	09.1	09.2	09.3	09.4	09.5	前月比	昨年比
F/Aタイプ	物件数	526	559	575	580	623	612	614	602	600	558	507	501	588	17.4%	11.8%
	平均坪単価(万円)	126.33	125.90	125.15	125.40	124.20	122.28	121.17	121.36	119.65	118.53	117.57	114.49	115.19	0.6%	-8.8%
	平均価格(万円)	2,799.79	2,893.26	2,846.03	2,874.36	2,818.83	2,768.06	2,769.27	2,729.57	2,683.10	2,646.92	2,643.00	2,567.00	2,578.51	0.4%	-7.9%
	平均面積(m ²)	73.26	75.97	75.18	75.78	75.03	74.83	75.55	74.35	74.13	73.82	74.32	74.13	74.00	-0.2%	1.0%

項目	平均坪単価(万円)	平均価格(万円)	平均面積(m ²)
問合せ物件平均	119.23	2,703.83	74.74

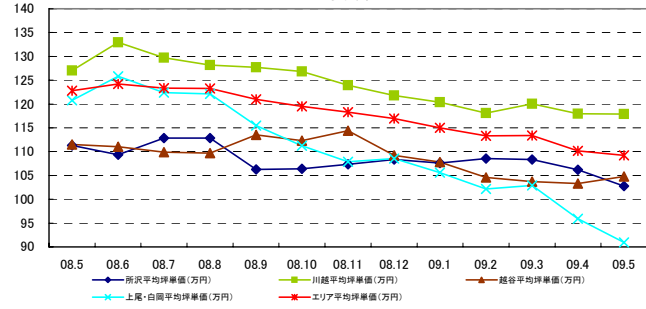
埼玉エリア問合せ駅ランキング	順位	駅名
1位	1	新越谷
2位	2	西川口
3位	3	浦和
4位	4	岩槻
5位	5	三郷中央
6位	6	川口
7位	7	八潮
8位	8	宮原
9位	9	松原団地
10位	10	中浦和

都道府県別グラフ

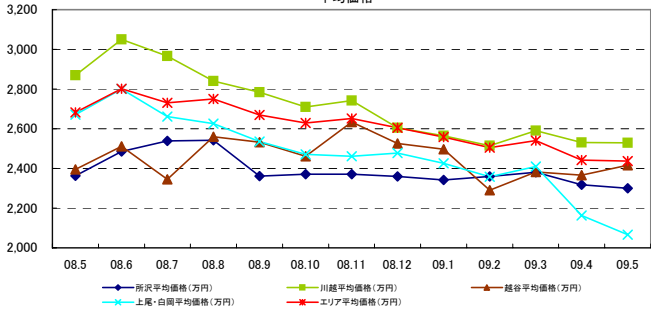
物件数



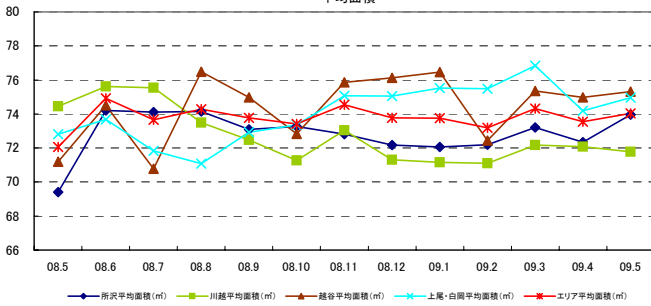
平均坪単価



平均価格

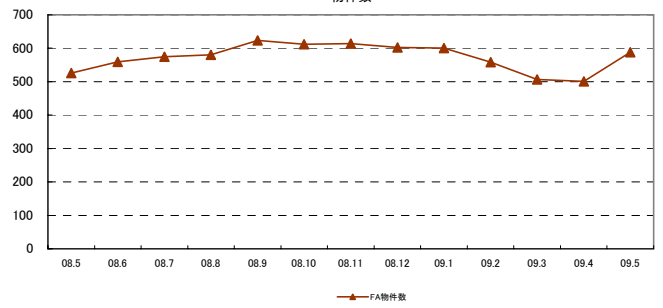


平均面積

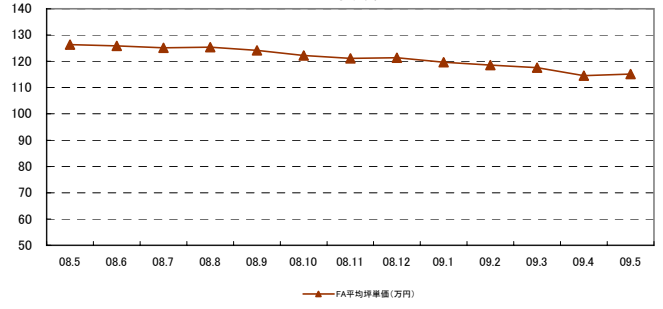


間取り別グラフ

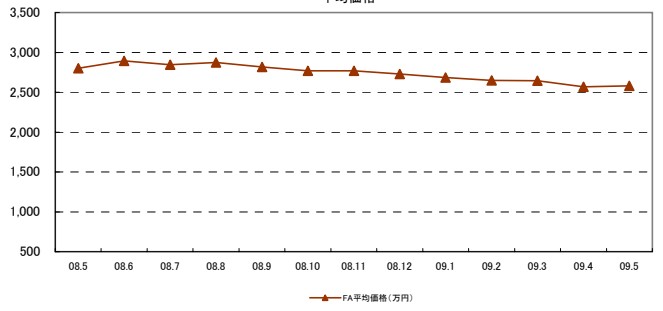
物件数



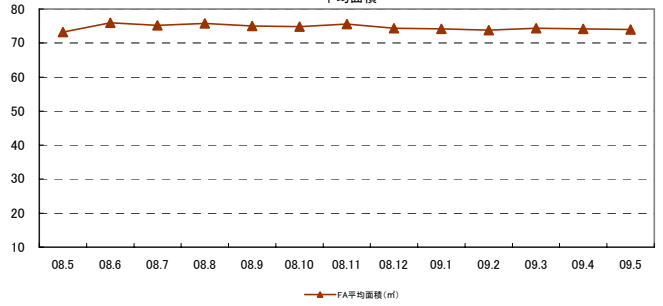
平均坪単価



平均価格



平均面積



◇埼玉エリアレポート(マンション築10年以上)



対象エリア	項目	08.5	08.6	08.7	08.8	08.9	08.10	08.11	08.12	09.1	09.2	09.3	09.4	09.5	前月比	昨年比
所沢エリア	物件数	297	304	322	311	303	307	296	263	251	293	294	365	366	0.3%	23.2%
	平均坪単価(万円)	64.34	68.22	72.98	76.44	74.30	72.55	73.46	70.69	70.72	69.47	70.46	73.48	72.02	-2.0%	11.9%
	平均価格(万円)	1,283.29	1,361.96	1,440.81	1,495.66	1,448.65	1,432.79	1,427.87	1,365.67	1,388.12	1,401.43	1,405.00	1,456.00	1,426.02	-2.1%	11.1%
	平均面積(m ²)	65.80	66.11	65.35	64.22	64.30	65.18	64.25	63.76	64.51	66.58	65.99	65.52	65.83	0.5%	0.1%
川越エリア	物件数	445	459	470	485	521	532	498	558	545	522	532	488	410	-16.0%	-7.9%
	平均坪単価(万円)	80.88	80.58	82.26	80.74	79.76	79.24	78.64	77.62	77.26	79.14	78.70	77.47	76.88	-0.8%	-4.9%
	平均価格(万円)	1,522.18	1,533.14	1,589.50	1,554.44	1,539.56	1,525.02	1,525.63	1,500.28	1,496.96	1,563.04	1,549.00	1,509.00	1,520.48	0.8%	-0.1%
	平均面積(m ²)	62.27	62.35	62.77	62.50	62.95	62.81	63.66	63.32	63.34	64.42	63.97	63.59	64.59	1.6%	3.7%
浦和・大宮エリア	物件数	683	673	779	818	826	841	921	890	896	803	813	790	776	-1.8%	13.6%
	平均坪単価(万円)	93.52	91.83	91.85	90.85	89.24	87.80	86.99	86.35	87.72	86.90	85.52	86.92	83.50	-3.9%	-10.7%
	平均価格(万円)	1,880.45	1,813.78	1,826.65	1,809.16	1,779.37	1,732.42	1,725.80	1,733.00	1,755.96	1,735.70	1,698.00	1,711.00	1,638.31	-4.2%	-12.9%
	平均面積(m ²)	65.12	64.18	64.56	64.88	65.02	64.59	64.90	65.60	65.64	65.51	65.39	65.30	65.11	-0.3%	0.0%
越谷エリア	物件数	280	264	296	262	314	316	305	286	310	301	273	279	274	-1.8%	-2.1%
	平均坪単価(万円)	74.82	75.85	75.36	73.84	73.14	71.46	70.64	69.64	69.36	70.57	69.26	67.28	66.26	-1.5%	-11.4%
	平均価格(万円)	1,475.20	1,468.17	1,476.40	1,464.35	1,460.89	1,439.82	1,425.47	1,434.53	1,428.98	1,446.65	1,420.00	1,368.00	1,358.29	-0.7%	-7.9%
	平均面積(m ²)	65.54	64.30	64.90	65.15	65.70	66.22	66.40	67.60	67.76	67.59	67.71	67.28	67.61	0.5%	3.2%
上尾・白岡エリア	物件数	65	61	68	70	71	82	79	88	91	89	92	81	83	2.5%	27.7%
	平均坪単価(万円)	61.20	62.29	61.72	61.60	59.53	61.73	58.97	58.40	57.67	58.11	59.97	61.25	57.35	-6.4%	-6.3%
	平均価格(万円)	1,259.69	1,288.36	1,277.38	1,250.67	1,239.38	1,284.83	1,207.67	1,216.49	1,213.86	1,232.06	1,260.00	1,281.00	1,210.90	-5.5%	-3.9%
	平均面積(m ²)	68.01	67.53	67.52	66.53	68.26	68.41	67.41	68.58	69.42	69.36	68.57	68.71	69.20	0.7%	1.8%
エリア合計	物件数	1,770	1,761	1,935	1,946	2,035	2,078	2,099	2,085	2,093	2,008	2,004	2,003	1,909	-4.7%	7.9%
	平均坪単価(万円)	74.95	75.75	76.83	76.69	75.19	74.56	73.74	72.54	72.55	72.84	72.78	73.28	71.20	-2.8%	-5.0%
	平均価格(万円)	1,484.16	1,493.08	1,522.15	1,514.86	1,493.57	1,482.98	1,462.49	1,449.99	1,456.78	1,475.78	1,466.00	1,465.00	1,430.80	-2.3%	-3.6%
	平均面積(m ²)	65.35	64.90	65.02	64.66	65.25	65.44	65.32	65.77	66.13	66.69	66.32	66.08	66.47	0.6%	1.7%

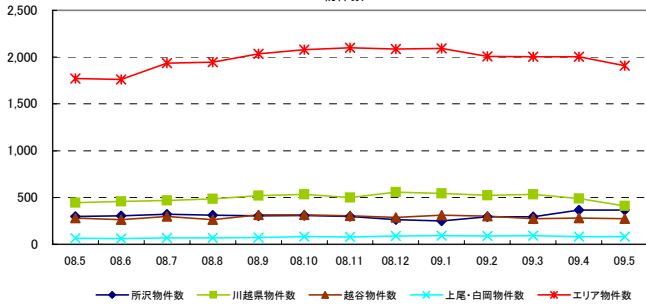
間取り別	項目	08.5	08.6	08.7	08.8	08.9	08.10	08.11	08.12	09.1	09.2	09.3	09.4	09.5	前月比	昨年比
1Rタイプ	物件数	49	39	42	47	34	39	38	38	37	26	26	33	37	12.1%	-24.5%
	平均坪単価(万円)	88.97	86.57	83.73	79.26	84.73	88.51	95.64	87.19	82.17	94.34	82.20	80.89	87.62	8.3%	-1.5%
	平均価格(万円)	514.67	495.41	486.10	456.79	506.15	509.33	553.11	507.11	477.92	533.08	478.00	462.00	490.49	6.2%	-4.7%
	平均面積(m ²)	19.12	18.92	19.19	19.05	19.75	19.02	19.12	19.23	19.23	18.68	19.21	18.88	18.51	-2.0%	-3.2%
DKタイプ	物件数	107	107	113	109	102	105	96	101	98	69	89	88	95	8.0%	-11.2%
	平均坪単価(万円)	70.12	72.47	72.81	72.76	70.82	67.46	67.31	63.62	62.44	60.24	65.51	62.68	62.75	0.1%	-10.5%
	平均価格(万円)	821.39	829.72	841.96	854.70	844.44	802.41	807.93	760.41	733.60	709.75	777.00	736.00	752.87	2.3%	-8.3%
	平均面積(m ²)	38.72	37.85	38.23	38.83	39.41	39.32	39.68	39.51	38.84	38.95	39.23	38.80	39.66	2.2%	2.4%
FAタイプ	物件数	1,780	1,802	1,979	1,988	2,066	2,148	2,174	2,152	2,152	2,107	2,051	2,059	2,139	3.9%	20.2%
	平均坪単価(万円)	79.50	79.18	81.00	81.01	79.37	77.82	77.57	76.99	77.36	76.57	76.57	76.21	74.04	-2.8%	-6.9%
	平均価格(万円)	1,628.48	1,608.80	1,646.74	1,643.08	1,609.10	1,580.25	1,575.45	1,570.26	1,580.81	1,568.69	1,565.00	1,555.00	1,510.57	-2.9%	-7.2%
	平均面積(m ²)	67.71	67.17	67.21	67.05	67.02	67.13	67.14	67.43	67.55	67.73	67.58	67.47	67.44	0.0%	-0.4%

項目	値
問合せ物件平均	平均坪単価(万円)
	平均単価(万円)
	平均面積(m ²)

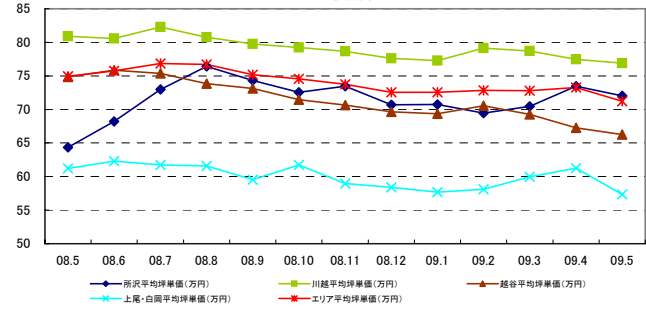
埼玉エリア問合せ駅ランキング	順位	駅名
1位	春日部	
2位	西川口	
3位	川口	
4位	南浦和	
5位	上尾	
6位	大宮	
7位	新越谷	
8位	西所沢	
9位	志木	
10位	せんげん台	

都道府県別グラフ

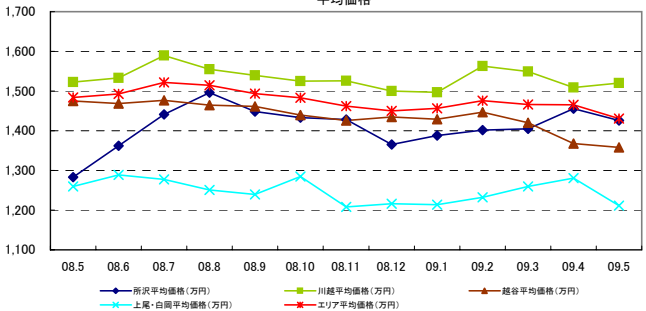
物件数



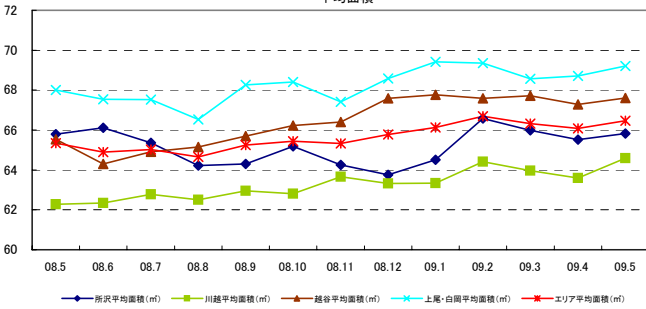
平均坪単価



平均価格

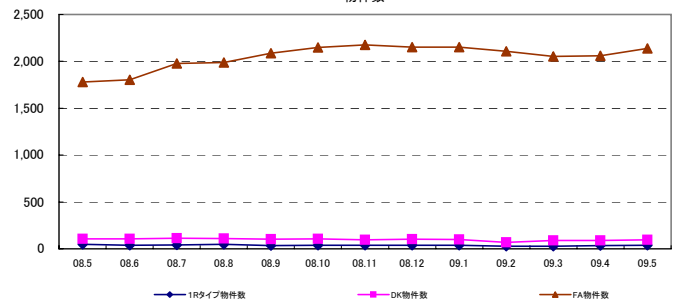


平均面積

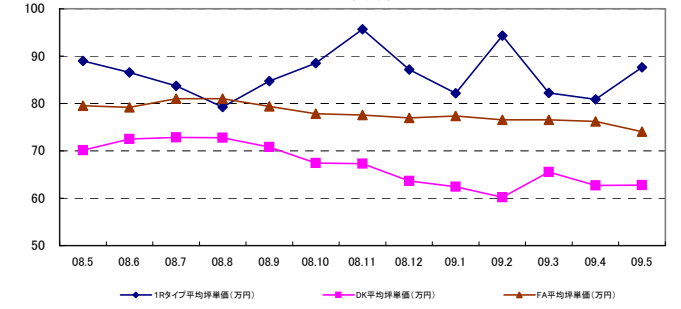


間取り別グラフ

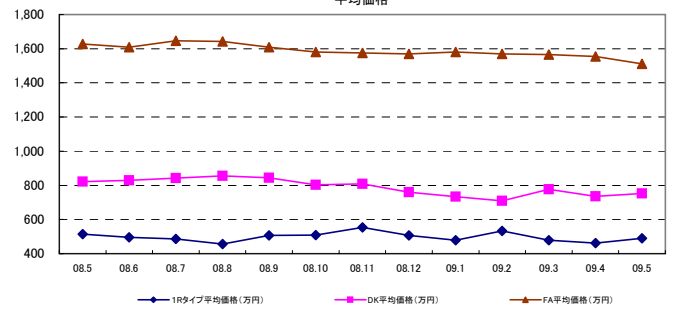
物件数



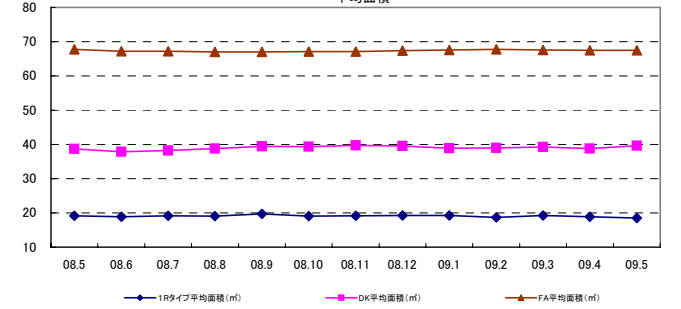
平均坪単価



平均価格



平均面積



◇千葉エリアレポート(マンション築10年未満)



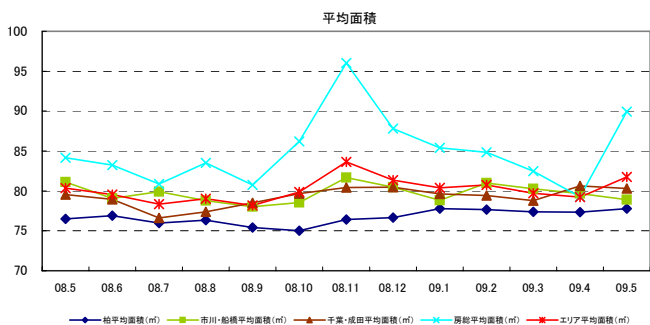
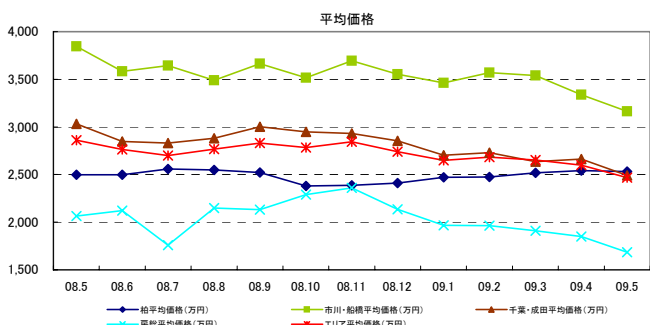
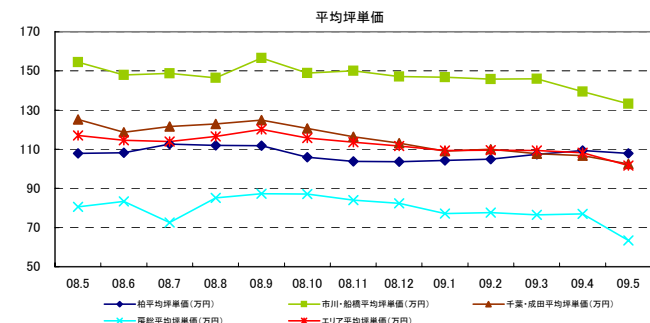
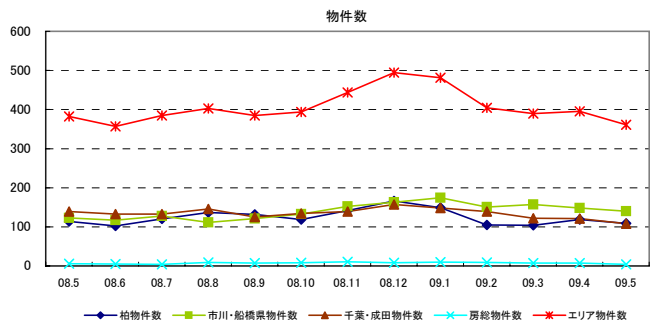
対象エリア	項目	08.5	08.6	08.7	08.8	08.9	08.10	08.11	08.12	09.1	09.2	09.3	09.4	09.5	前月比	昨年比
柏エリア	物件数	114	102	120	137	132	119	142	166	149	105	104	119	109	-8.4%	-4.4%
	平均坪単価(万円)	107.89	108.18	112.67	111.95	111.79	105.95	103.77	103.67	104.22	104.92	107.46	109.30	107.80	-1.4%	-0.1%
	平均価格(万円)	2,498.89	2,498.68	2,558.99	2,549.85	2,521.28	2,380.92	2,386.29	2,410.98	2,471.58	2,474.38	2,519.00	2,543.00	2,531.48	-0.5%	1.3%
	平均面積(m ²)	76.48	76.89	75.99	76.34	75.40	75.02	76.41	76.67	77.78	77.64	77.37	77.34	77.79	0.6%	1.7%
市川・船橋エリア	物件数	123	117	128	111	121	133	152	163	174	151	157	148	140	-5.4%	13.8%
	平均坪単価(万円)	154.40	147.86	148.71	146.38	156.64	148.89	150.11	147.17	146.71	145.77	146.00	139.48	133.18	-4.5%	-13.7%
	平均価格(万円)	3,844.63	3,584.79	3,645.08	3,488.47	3,663.97	3,514.73	3,693.74	3,553.61	3,463.02	3,569.32	3,538.00	3,339.00	3,164.33	-5.2%	-17.7%
	平均面積(m ²)	81.13	79.08	79.91	78.78	78.03	78.53	81.68	80.46	78.82	80.99	80.27	79.65	78.92	-0.9%	-2.7%
千葉・成田エリア	物件数	139	133	133	146	125	134	139	157	148	139	122	121	108	-10.7%	-22.3%
	平均坪単価(万円)	125.22	118.75	121.63	122.89	124.95	120.59	116.34	113.15	109.09	109.94	107.64	106.74	102.44	-4.0%	-18.2%
	平均価格(万円)	3,031.10	2,847.55	2,830.49	2,880.82	3,003.61	2,948.34	2,930.70	2,854.26	2,702.34	2,730.69	2,637.00	2,664.00	2,489.59	-6.5%	-17.9%
	平均面積(m ²)	79.54	78.95	76.62	77.38	78.49	79.68	80.41	80.48	79.62	79.44	78.78	80.62	80.31	-0.4%	1.0%
房総エリア	物件数	6	5	4	9	7	8	11	8	10	9	7	7	4	-42.9%	-33.3%
	平均坪単価(万円)	80.63	83.35	72.59	85.22	87.29	87.18	83.93	82.30	77.17	77.67	76.44	77.00	63.47	-17.6%	-21.3%
	平均価格(万円)	2,063.33	2,122.00	1,757.50	2,148.89	2,132.86	2,288.75	2,360.91	2,136.25	1,966.00	1,962.22	1,909.00	1,850.00	1,686.25	-8.9%	-18.3%
	平均面積(m ²)	84.17	83.25	80.88	83.53	80.75	86.19	96.01	87.83	85.41	84.84	82.46	79.27	89.92	13.4%	6.8%
エリア合計	物件数	382	357	385	403	385	394	444	494	481	404	390	395	361	-8.6%	-5.5%
	平均坪単価(万円)	117.03	114.53	113.90	116.61	120.17	115.65	113.54	111.57	109.30	109.57	109.39	108.13	101.72	-5.9%	-13.1%
	平均価格(万円)	2,859.49	2,763.25	2,698.01	2,767.01	2,830.43	2,783.18	2,842.91	2,738.78	2,650.74	2,684.15	2,651.00	2,599.00	2,467.91	-5.0%	-13.7%
	平均面積(m ²)	80.33	79.54	78.35	79.01	78.17	79.86	83.63	81.36	80.41	80.73	79.72	79.22	81.73	3.2%	1.7%

間取り別	項目	08.5	08.6	08.7	08.8	08.9	08.10	08.11	08.12	09.1	09.2	09.3	09.4	09.5	前月比	昨年比
FAタイプ	物件数	386	362	390	407	388	395	441	491	476	399	385	387	421	8.8%	9.1%
	平均坪単価(万円)	129.70	124.99	127.58	123.86	128.39	124.27	123.65	121.45	120.69	122.43	123.03	118.50	116.04	-2.1%	-10.5%
	平均価格(万円)	3,098.64	2,955.60	2,983.37	2,900.47	3,004.15	2,940.59	3,006.10	2,928.13	2,899.58	2,974.65	2,967.00	2,862.00	2,798.84	-2.2%	-9.7%
	平均面積(m ²)	78.98	78.17	77.30	77.41	77.35	78.22	80.37	79.70	79.42	80.32	79.73	79.84	79.74	-0.1%	1.0%

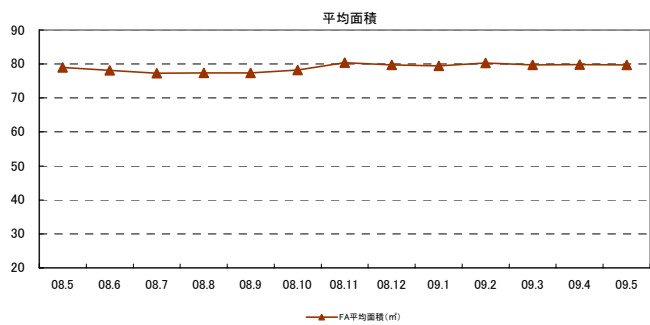
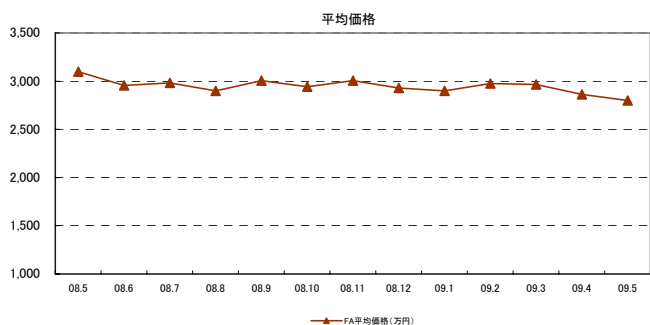
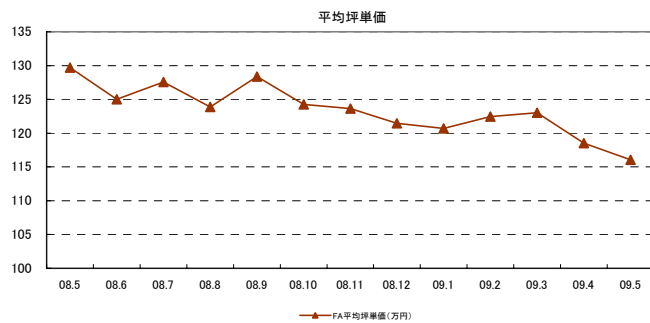
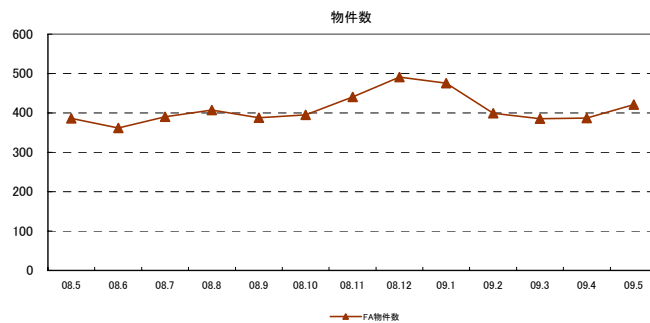
項目		
問合せ物件平均	平均坪単価(万円)	100.28
	平均価格(万円)	2,358.02
	平均面積(m ²)	78.45

千葉エリア問合せ駅ランキング	
1位	松戸
2位	東葉勝田台
3位	勝田台
4位	新松戸
5位	ユーカリが丘
6位	京成臼井
7位	千葉
8位	妙典
9位	津田沼
10位	千葉中央

都道府県別グラフ



間取り別グラフ



◇千葉エリアレポート(マンション築10年以上)



対象エリア	項目	08.5	08.6	08.7	08.8	08.9	08.10	08.11	08.12	09.1	09.2	09.3	09.4	09.5	前月比	昨年比
柏エリア	物件数	353	335	349	363	384	380	399	409	432	393	382	390	398	2.1%	12.7%
	平均坪単価(万円)	65.41	65.18	64.79	63.78	62.66	62.17	64.16	64.68	63.84	63.42	62.29	62.01	60.27	-2.8%	-7.9%
	平均価格(万円)	1,408.50	1,420.63	1,377.03	1,370.85	1,349.43	1,327.93	1,364.97	1,363.88	1,348.15	1,333.28	1,389.00	1,402.00	1,364.91	-2.6%	-3.1%
	平均面積(m ²)	71.55	72.18	70.27	70.95	71.09	70.75	70.63	69.88	70.09	69.58	72.68	73.58	73.70	0.2%	3.0%
市川・船橋エリア	物件数	447	456	508	482	470	490	500	494	498	490	495	471	465	-1.3%	4.0%
	平均坪単価(万円)	94.34	88.50	91.42	92.53	92.89	95.82	92.08	91.65	94.64	89.21	89.10	85.33	84.44	-1.0%	-10.5%
	平均価格(万円)	1,972.00	1,834.79	1,901.39	1,975.44	1,940.21	2,031.26	1,964.33	1,973.94	2,058.62	1,906.39	1,909.00	1,819.00	1,778.86	-2.2%	-9.8%
	平均面積(m ²)	67.73	67.43	68.00	69.31	67.66	68.56	69.03	69.64	70.36	69.02	69.16	68.38	67.62	-1.1%	-0.2%
千葉・成田エリア	物件数	343	336	350	345	310	358	373	389	409	417	419	441	395	-10.4%	15.2%
	平均坪単価(万円)	65.14	66.64	68.01	71.13	70.94	70.25	72.65	69.90	68.04	66.76	64.43	61.52	61.51	0.0%	-5.6%
	平均価格(万円)	1,415.47	1,457.58	1,512.17	1,593.60	1,556.75	1,550.68	1,597.97	1,543.80	1,509.17	1,470.74	1,419.00	1,347.00	1,340.80	-0.5%	-5.3%
	平均面積(m ²)	71.57	72.17	73.37	74.02	71.94	71.58	72.32	71.10	71.88	71.83	71.55	71.31	70.80	-0.7%	-1.1%
房総エリア	物件数	83	76	73	84	81	85	97	90	81	78	72	66	62	-6.1%	-25.3%
	平均坪単価(万円)	47.13	46.91	46.69	44.90	45.24	45.79	45.93	44.90	45.50	43.91	45.49	44.91	43.06	-4.1%	-8.6%
	平均価格(万円)	1,232.05	1,236.17	1,240.81	1,195.92	1,175.38	1,204.54	1,202.23	1,162.31	1,183.43	1,124.17	1,202.00	1,141.00	1,076.21	-5.7%	-12.6%
	平均面積(m ²)	84.57	85.43	86.89	86.81	84.98	86.18	85.66	84.66	85.33	84.02	87.27	83.63	81.32	-2.8%	-3.8%
エリア合計	物件数	1,226	1,203	1,280	1,274	1,245	1,313	1,369	1,382	1,420	1,378	1,368	1,368	1,320	-3.5%	7.7%
	平均坪単価(万円)	68.01	66.81	67.73	68.08	67.93	68.51	68.70	67.78	68.01	65.82	65.33	63.44	62.32	-1.8%	-8.4%
	平均価格(万円)	1,507.00	1,487.29	1,507.85	1,533.95	1,505.44	1,528.60	1,532.37	1,510.98	1,524.84	1,458.64	1,480.00	1,427.00	1,380.20	-2.8%	-7.8%
	平均面積(m ²)	73.85	74.30	74.63	75.27	73.92	74.27	74.41	73.82	74.41	73.61	75.16	74.22	73.36	-1.2%	-0.7%

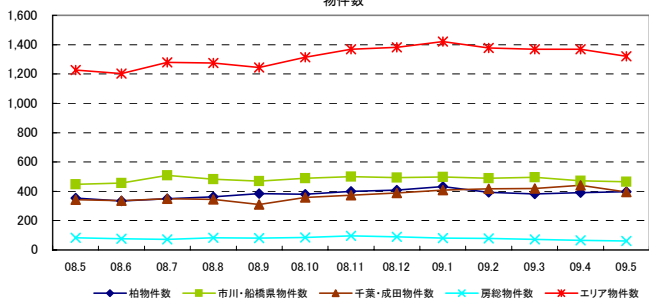
間取り別	項目	08.5	08.6	08.7	08.8	08.9	08.10	08.11	08.12	09.1	09.2	09.3	09.4	09.5	前月比	昨年比
DKタイプ	物件数	43	41	41	52	53	51	44	45	43	48	47	52	67	28.8%	55.8%
	平均坪単価(万円)	63.59	63.15	58.00	53.27	53.62	53.41	62.26	48.85	50.59	55.33	63.73	60.02	57.18	-4.7%	-10.1%
	平均価格(万円)	739.62	746.95	678.41	620.29	605.58	588.75	684.45	545.29	561.93	619.90	713.00	665.00	628.93	-5.7%	-15.2%
	平均面積(m ²)	38.45	39.10	38.66	38.49	37.33	36.44	36.34	36.90	36.72	37.04	36.99	36.63	36.24	-1.1%	-5.7%
FAタイプ	物件数	1,185	1,167	1,245	1,235	1,197	1,265	1,331	1,338	1,379	1,333	1,326	1,315	1,454	10.6%	22.7%
	平均坪単価(万円)	74.54	72.96	74.85	75.46	75.24	76.40	75.42	75.40	75.48	73.02	72.34	69.75	69.28	-0.7%	-7.1%
	平均価格(万円)	1,636.64	1,604.15	1,642.26	1,680.62	1,653.72	1,683.03	1,663.45	1,655.49	1,666.59	1,598.98	1,605.00	1,546.00	1,518.89	-1.8%	-7.2%
	平均面積(m ²)	72.58	72.68	72.53	73.63	72.66	72.82	72.91	72.58	72.99	72.39	73.36	73.28	72.48	-1.1%	-0.1%

項目		
問合せ物件平均	平均坪単価(万円)	59.98
	平均単価(万円)	1,260.68
	平均面積(m ²)	69.05

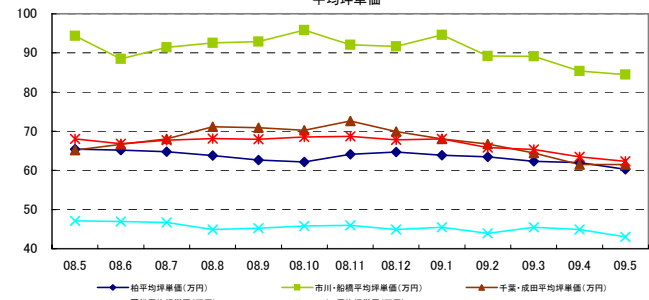
千葉エリア問合せ駅ランキング	
1位	浦安
2位	稲毛
3位	船橋
4位	新松戸
5位	京成大久保
6位	我孫子
7位	馬橋
8位	千葉
9位	みつわ台
10位	初石

都道府県別グラフ

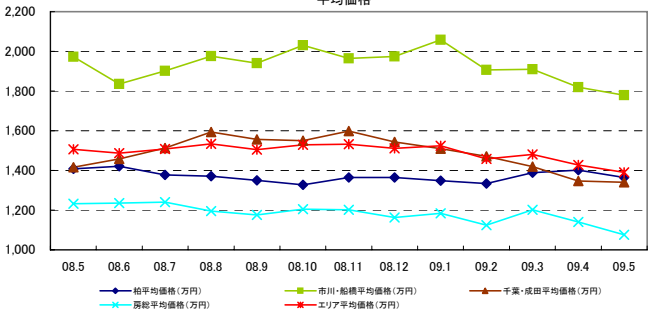
物件数



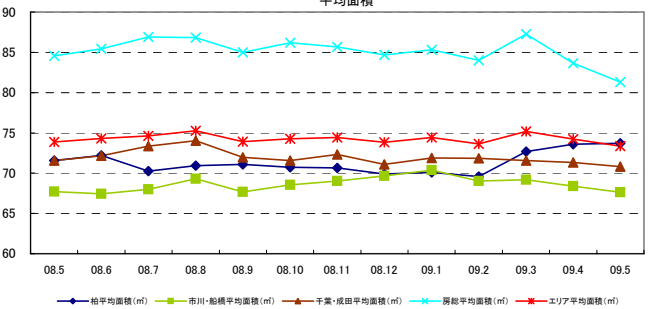
平均坪単価



平均価格

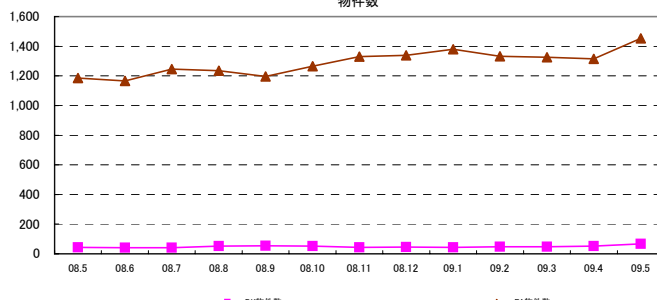


平均面積

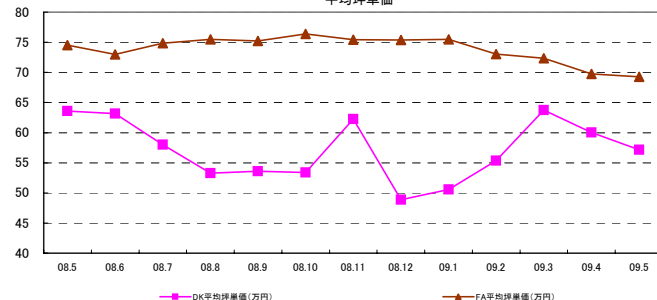


間取り別グラフ

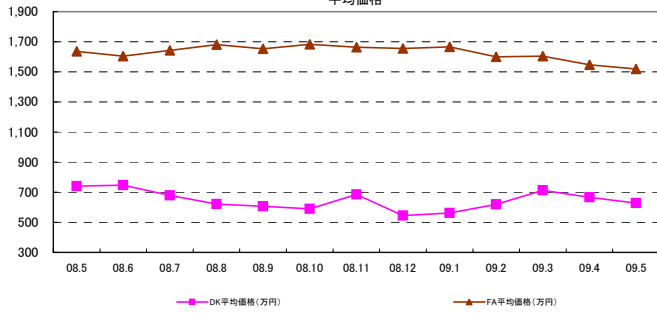
物件数



平均坪単価



平均価格



平均面積

