



HOME'Sマーケットレポート

【流通：首都圏 マンション版】 2009年4月度

【当月サマリー】

	マンション 築10未満			マンション 築10以上		
	当月	対前月比	対前年比	当月	対前月比	対前年比
物件数	5,462	0.8%	-13.7%	16,874	2.1%	-1.1%
平均平米単価(万円)	160	-1.4%	-8.3%	101	-1.0%	-11.7%
平均価格(万円)	3,538	-1.8%	-6.7%	1,972	-1.9%	-10.4%
平均面積(m ²)	74	0.0%	1.5%	65	0.0%	0.8%

首都圏中古マンションマーケットは東京の築10年以上の物件について、1年以上続いていた坪単価の大幅下落傾向にやや下げ止まり感。その他の地域も築10年以上の物件坪単価は微減、もしくは横ばい傾向。

物件供給量については横ばい、もしくは微増傾向。
昨年大幅減となっていたワンルームタイプの物件供給量が持ち直す。

首都圏の物件の問い合わせ駅ランキングは、築10年未満の物件では「広尾」、地区10年以上の物件では「三軒茶屋」が一位。

神奈川エリアでは新築分譲マンションの建築が続く武蔵小杉が、築10年未満物件の問い合わせ数ランキングで二位に。



NEXT CO.,LTD.

株式会社ネクスト
HOME'S事業本部
TEL:03-6204-4050
FAX:03-6204-3994

■集計方法

【対象物件】

住宅・不動産情報ポータルサイト「HOME'S」(<http://www.homes.co.jp/>)に掲載されているマンション・戸建・土地

【対象地域】

東京都・神奈川県・埼玉県・千葉県

【エリア分け】

都心エリア/港区・千代田区・中央区
城北エリア/板橋区・文京区・豊島区・北区・練馬区
城東エリア/葛飾区・江戸川区・江東区・荒川区・足立区・台東区・墨田区
城西エリア/新宿区・杉並区・中野区
城南エリア/渋谷区・世田谷区・大田区・品川区・目黒区
都下エリア/あきる野市・稲城市・羽村市・国分寺市・国立市・狛江市・三鷹市・小金井市・小平市・昭島市・
清瀬市・西多摩郡・西東京市・青梅市・多摩市・町田市・調布市・東久留米市・東村山市・東大和市・日野市・
八王子市・府中市・武蔵村山市・武蔵野市・福生市・立川市
横浜エリア/横浜市
川崎エリア/川崎市
湘南エリア/横須賀市・鎌倉市・茅ヶ崎市・三浦郡・三浦市・逗子市・藤沢市・平塚市
県央エリア/綾瀬市・伊勢原市・海老名市・厚木市・座間市・相模原市・大和市
所沢エリア/狭山市・所沢市・入間市
川越エリア/ふじみ野市・坂戸市・志木市・新座市・川越市・朝霞市・富士見市・和光市
浦和・大宮エリア/さいたま市・戸田市・川口市・鳩ヶ谷市・蕨市
越谷エリア/越谷市・三郷市・春日部市・草加市・八潮市
上尾・白岡エリア/桶川市・上尾市・南埼玉郡・北足立郡・北本市・蓮田市
柏エリア/我孫子市・鎌ヶ谷市・松戸市・柏市・野田市・流山市
市川・船橋エリア/浦安市・市川市・習志野市・船橋市
千葉・成田エリア/佐倉市・四街道市・市原市・成田市・千葉市・八千代市
房総エリア/印西市・印旛郡・君津市・山武郡・袖ヶ浦市・東金市・白井市・八街市・富津市・富里市・茂原市・
木更津市

【間取りタイプの分類】

1R : 0㎡～25㎡
DK(Dinks) : 26㎡～45㎡
FA(Family) : 46㎡～

【留意点】

当レポートにおける対象物件は、「HOME'S」(<http://www.homes.co.jp/>)に掲載されている物件であり
その価格・坪単価はあくまで新たな購入検討者に対して設定されたものになります。
したがって、現在入居中の物件の相場および変動とは必ずしも一致しません。

この調査の転記ご希望の場合は、必ず事前に下記までご確認ください。

引用の際は必ず

出典 : 「HOME'Sマーケットレポート」と明記をお願いします。

<問い合わせ先>

株式会社ネクスト

HOME'S事業本部

〒104-6215 東京都中央区晴海1-8-12 晴海アイランド トリトンスクエア オフィスタワーZ棟 15階

TEL: 03-6204-4050

◇首都圏レポート(マンション築10年未満)



対象エリア	項目	08.4	08.5	08.6	08.7	08.8	08.9	08.10	08.11	08.12	09.1	09.2	09.3	09.4	前月比	昨年比
東京都	物件数	4,008	3,732	3,880	4,196	4,171	3,964	3,727	3,797	3,660	3,670	3,406	3,253	3,311	1.8%	-17.4%
	平均坪単価(万円)	274.86	275.00	271.14	268.30	259.80	256.32	256.98	258.01	253.15	251.45	251.47	251.21	249.29	-0.8%	-9.3%
	平均価格(万円)	5,655.11	5,841.11	5,737.52	5,666.20	5,468.89	5,324.10	5,367.26	5,486.67	5,321.82	5,322.13	5,306.47	5,332.70	5,286.60	-0.9%	-6.5%
	平均面積(m ²)	66.42	67.79	67.75	67.72	67.79	67.14	67.51	68.47	68.05	68.22	68.01	68.00	68.00	0.0%	2.4%
神奈川県	物件数	1,455	1,508	1,493	1,515	1,441	1,401	1,371	1,466	1,442	1,461	1,410	1,264	1,248	-1.3%	-14.2%
	平均坪単価(万円)	169.47	168.63	169.40	168.13	161.63	159.85	161.07	159.54	156.93	155.27	153.50	155.23	154.38	-0.5%	-8.9%
	平均価格(万円)	3,696.14	3,692.84	3,704.74	3,690.30	3,637.68	3,552.91	3,570.79	3,517.44	3,471.35	3,459.57	3,408.19	3,496.20	3,446.30	-1.4%	-6.8%
	平均面積(m ²)	72.94	73.25	73.34	73.54	74.73	74.39	74.08	73.57	73.89	74.18	73.82	75.00	74.00	-1.3%	1.5%
埼玉県	物件数	488	534	566	582	588	632	620	623	609	610	566	512	507	-1.0%	3.9%
	平均坪単価(万円)	125.20	127.17	128.23	127.72	128.19	127.21	124.99	123.60	122.01	120.53	119.23	118.39	115.61	-2.3%	-7.7%
	平均価格(万円)	2,755.74	2,786.82	2,884.12	2,835.09	2,863.21	2,808.31	2,761.51	2,760.19	2,721.04	2,672.47	2,636.66	2,635.30	2,558.50	-2.9%	-7.2%
	平均面積(m ²)	73.13	72.66	75.47	74.65	75.19	74.41	74.34	74.97	73.93	73.55	73.30	74.00	74.00	0.0%	1.2%
千葉県	物件数	379	387	363	391	409	392	400	446	496	482	404	391	396	1.3%	4.5%
	平均坪単価(万円)	126.58	128.15	124.11	126.68	124.21	128.91	124.44	122.90	120.54	120.47	121.31	122.40	119.18	-2.6%	-5.8%
	平均価格(万円)	3,068.36	3,094.90	2,952.01	2,979.78	2,895.96	3,000.20	2,930.34	2,995.51	2,917.40	2,887.38	2,960.41	2,950.70	2,862.00	-3.0%	-6.7%
	平均面積(m ²)	79.13	78.83	78.02	77.17	77.17	76.89	77.62	79.81	79.19	78.81	79.67	79.00	79.00	0.0%	-0.2%
首都圏合計	物件数	6,330	6,161	6,302	6,684	6,609	6,389	6,118	6,332	6,207	6,223	5,786	5,420	5,462	0.8%	-13.7%
	平均坪単価(万円)	174.03	174.74	173.22	172.71	168.46	168.07	166.87	166.01	163.16	161.93	161.38	161.81	159.62	-1.4%	-8.3%
	平均価格(万円)	3,793.84	3,853.92	3,819.60	3,792.84	3,716.44	3,671.38	3,657.47	3,689.95	3,607.90	3,585.39	3,577.93	3,603.70	3,538.30	-1.8%	-6.7%
	平均面積(m ²)	72.90	73.13	73.64	73.27	73.72	73.21	73.39	74.20	73.77	73.69	73.70	74.00	74.00	0.0%	1.5%

間取り別	項目	08.4	08.5	08.6	08.7	08.8	08.9	08.10	08.11	08.12	09.1	09.2	09.3	09.4	前月比	昨年比
1Rタイプ	物件数	233	255	190	184	216	208	206	210	199	203	209	218	223	2.3%	-4.3%
	平均坪単価(万円)	301.11	298.80	303.18	307.30	303.81	299.23	300.60	299.83	295.26	293.04	285.63	285.35	282.30	-1.1%	-6.2%
	平均価格(万円)	1,987.82	1,961.38	1,984.13	1,999.38	1,994.03	1,983.99	1,992.91	1,969.81	1,945.68	1,926.95	1,910.10	1,901.83	1,874.00	-1.5%	-5.7%
	平均面積(m ²)	21.83	21.74	21.70	21.64	21.84	21.94	21.98	22.02	22.10	22.03	22.17	22.05	21.96	-0.4%	0.6%
DKタイプ	物件数	620	603	548	563	606	568	572	548	554	523	530	504	499	-1.0%	-19.5%
	平均坪単価(万円)	287.74	287.91	286.16	283.43	281.69	274.26	273.08	269.56	269.26	263.01	254.06	253.42	251.59	-0.7%	-12.6%
	平均価格(万円)	3,255.16	3,292.25	3,272.84	3,254.96	3,224.00	3,138.60	3,142.50	3,098.73	3,073.90	2,970.85	2,879.97	2,840.92	2,854.00	0.5%	-12.3%
	平均面積(m ²)	37.36	37.76	37.81	37.99	37.74	37.73	37.94	37.97	37.76	37.46	37.59	37.29	37.64	0.9%	0.7%
FAタイプ	物件数	5,311	5,472	5,423	5,555	5,862	5,833	5,611	5,360	5,579	5,481	5,484	5,064	4,739	-6.4%	-10.8%
	平均坪単価(万円)	218.53	220.66	218.27	217.18	216.32	209.96	205.46	204.32	203.88	198.85	198.19	197.38	197.35	0.0%	-9.7%
	平均価格(万円)	5,017.48	5,129.00	5,141.66	5,093.85	5,083.05	4,924.62	4,780.83	4,789.52	4,831.50	4,678.48	4,683.26	4,684.31	4,725.00	0.9%	-5.8%
	平均面積(m ²)	74.45	74.87	75.22	75.25	75.33	75.47	75.08	75.54	76.15	75.87	76.04	76.18	76.70	0.7%	3.0%

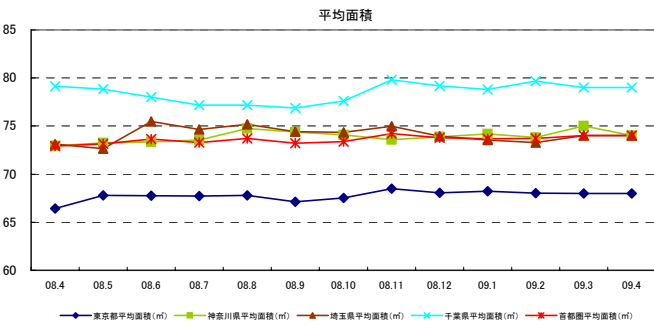
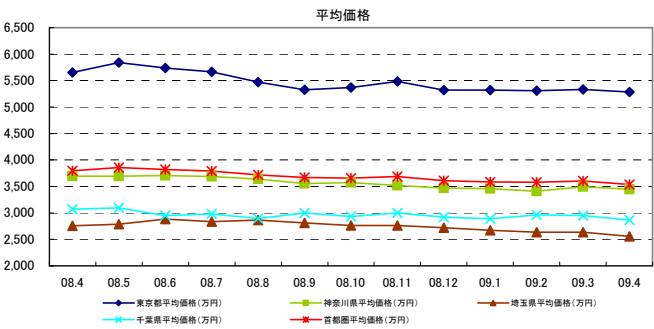
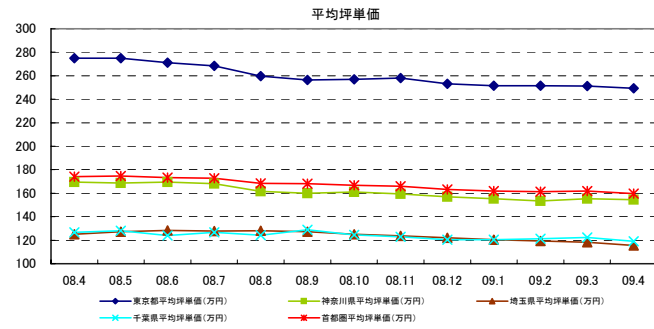
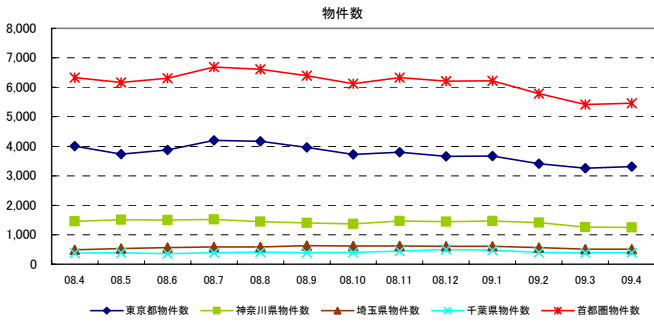
項目	09.4
間合せ物件平均	
平均坪単価(万円)	188.97
平均価格(万円)	3,818.80
平均面積(m ²)	67.83

首都圏エリア間合せ駅ランキング	
1位	広尾
2位	恵比寿
3位	豊洲
4位	目黒
5位	目白
6位	駒沢大学
7位	南砂町
8位	品川
9位	初台
10位	西荻窪

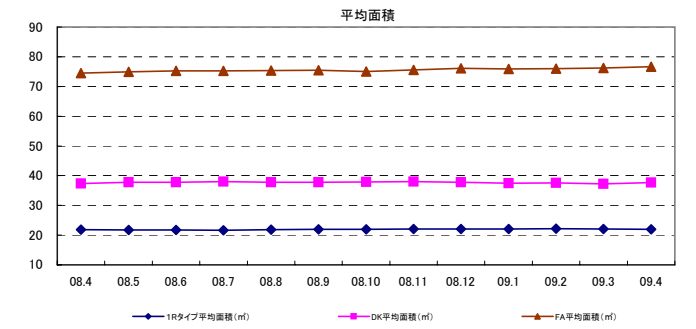
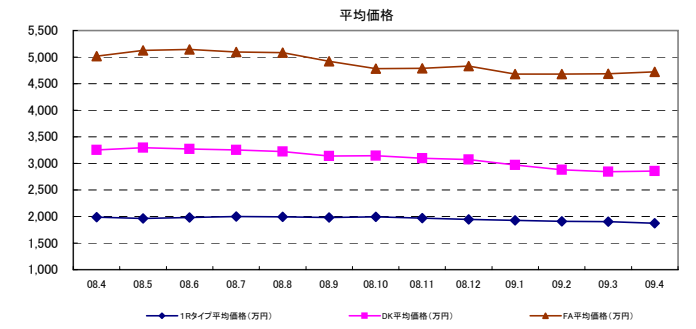
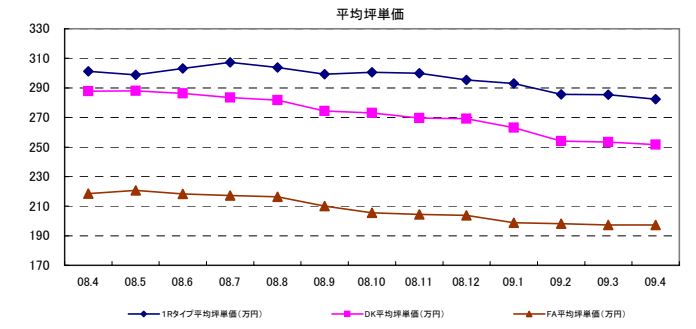
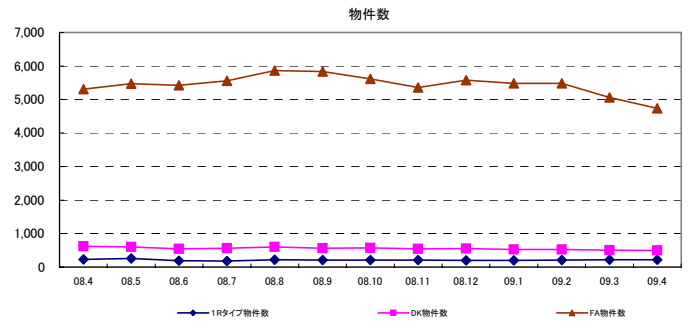
◇首都圏エリア グラフレポート(マンション築10年未満)



都道府県別グラフ



間取り別グラフ



◇首都圏レポート(マンション築10年以上)



対象エリア	項目	08.4	08.5	08.6	08.7	08.8	08.9	08.10	08.11	08.12	09.1	09.2	09.3	09.4	前月比	昨年比
東京都	物件数	9,582	9,211	9,426	10,023	9,896	9,563	9,203	9,518	9,210	9,186	9,030	8,417	8,583	2.0%	-10.4%
	平均坪単価(万円)	188.56	186.26	184.17	181.79	177.93	176.27	172.84	168.87	166.64	164.83	161.78	160.34	159.86	-0.3%	-15.2%
	平均価格(万円)	3,354.86	3,374.10	3,373.03	3,368.06	3,284.35	3,223.38	3,193.75	3,046.82	3,021.12	2,991.76	2,935.35	2,959.90	2,918.80	-1.4%	-13.0%
	平均面積(m ²)	56.90	57.99	58.47	59.17	59.31	59.07	59.57	57.96	58.04	57.93	58.04	59.00	58.00	-1.7%	1.9%
神奈川県	物件数	4,324	4,327	4,188	4,524	4,491	4,529	4,564	4,840	4,708	4,945	4,770	4,566	4,720	3.4%	9.2%
	平均坪単価(万円)	113.55	111.87	110.74	108.43	107.70	106.90	105.12	103.86	102.72	101.85	101.02	100.80	99.95	-0.8%	-12.0%
	平均価格(万円)	2,235.25	2,233.72	2,203.71	2,163.31	2,149.28	2,141.78	2,098.29	2,022.08	1,990.86	1,974.24	1,970.49	2,003.40	1,963.00	-2.0%	-12.2%
	平均面積(m ²)	64.39	65.24	65.09	65.32	65.24	65.25	65.10	63.72	63.43	63.53	64.11	65.00	64.00	-1.5%	-0.6%
埼玉県	物件数	1,974	1,936	1,948	2,134	2,144	2,222	2,292	2,308	2,291	2,287	2,201	2,155	2,180	1.2%	10.4%
	平均坪単価(万円)	79.35	78.83	78.62	80.10	79.93	78.65	77.27	77.14	76.24	76.60	76.14	75.92	75.99	0.1%	-4.2%
	平均価格(万円)	1,566.33	1,555.68	1,543.71	1,581.28	1,576.99	1,557.12	1,526.40	1,526.69	1,516.92	1,526.66	1,529.86	1,517.20	1,505.80	-0.8%	-3.9%
	平均面積(m ²)	65.55	64.88	64.59	64.73	64.56	65.03	65.04	65.20	65.39	65.54	66.25	66.00	66.00	0.0%	0.7%
千葉県	物件数	1,185	1,243	1,224	1,303	1,300	1,265	1,330	1,389	1,401	1,440	1,398	1,388	1,391	0.2%	17.4%
	平均坪単価(万円)	76.61	74.27	72.78	74.64	74.70	74.41	75.34	74.81	73.98	74.24	71.94	71.25	69.50	-3.9%	-10.6%
	平均価格(万円)	1,647.22	1,591.92	1,561.11	1,597.08	1,626.66	1,596.20	1,628.85	1,619.98	1,604.59	1,618.75	1,551.36	1,562.50	1,498.80	-4.1%	-9.0%
	平均面積(m ²)	71.18	70.75	70.84	70.75	71.66	70.55	70.87	71.22	70.76	71.24	70.54	72.00	71.00	-1.4%	-0.2%
首都圏合計	物件数	17,065	16,717	16,786	17,984	17,831	17,579	17,389	18,055	17,610	17,858	17,399	16,526	16,874	2.1%	-1.1%
	平均坪単価(万円)	114.52	112.81	111.58	111.24	110.06	109.06	107.64	106.17	104.90	104.38	102.72	102.08	101.07	-1.0%	-11.7%
	平均価格(万円)	2,200.91	2,188.86	2,170.39	2,177.43	2,159.32	2,129.62	2,111.82	2,053.89	2,033.37	2,027.85	1,996.77	2,010.80	1,971.60	-1.9%	-10.4%
	平均面積(m ²)	64.50	64.72	64.75	64.99	65.19	64.97	65.15	64.53	64.41	64.56	64.74	65.00	65.00	0.0%	0.8%

間取り別	項目	08.4	08.5	08.6	08.7	08.8	08.9	08.10	08.11	08.12	09.1	09.2	09.3	09.4	前月比	昨年比
1Rタイプ	物件数	1,267	957	959	937	873	801	796	1,210	1,157	1,162	1,050	755	1,060	40.4%	-16.3%
	平均坪単価(万円)	161.92	159.93	156.96	159.77	157.46	163.51	155.45	150.75	148.21	142.18	146.18	149.25	147.84	-0.9%	-8.7%
	平均価格(万円)	939.37	939.30	919.63	936.81	931.22	972.50	923.62	862.18	851.83	809.56	839.79	871.00	853.00	-2.1%	-9.2%
	平均面積(m ²)	18.92	19.18	19.18	19.29	19.41	19.59	19.46	18.96	18.96	18.78	18.88	19.13	18.94	-1.0%	0.1%
DKタイプ	物件数	2,623	2,575	2,545	2,639	2,596	2,542	2,380	2,478	2,391	2,371	2,332	2,229	2,273	2.0%	-13.3%
	平均坪単価(万円)	171.94	168.15	166.31	163.73	160.38	159.94	156.65	154.73	150.18	148.93	145.90	144.89	141.82	-2.1%	-17.5%
	平均価格(万円)	1,967.55	1,936.73	1,912.93	1,891.33	1,843.30	1,833.77	1,797.48	1,764.37	1,717.32	1,707.66	1,677.51	1,658.00	1,615.00	-2.6%	-17.9%
	平均面積(m ²)	37.95	38.26	38.16	38.28	38.12	38.06	38.11	37.80	37.84	37.93	37.98	37.88	37.72	-0.4%	-0.6%
FAタイプ	物件数	13,175	13,185	13,282	14,408	14,362	14,236	14,213	14,367	14,062	14,325	14,021	13,553	13,527	-0.2%	2.7%
	平均坪単価(万円)	143.38	140.96	140.66	138.75	136.41	133.55	130.25	127.10	125.60	124.37	122.53	120.85	120.05	-0.7%	-16.3%
	平均価格(万円)	3,074.33	3,022.27	3,025.97	2,993.57	2,928.00	2,849.40	2,787.62	2,724.64	2,690.17	2,658.14	2,614.99	2,595.00	2,594.00	0.0%	-15.6%
	平均面積(m ²)	69.36	69.26	69.33	69.39	69.32	68.96	69.13	69.11	68.96	68.90	68.91	69.11	69.27	0.2%	-0.1%

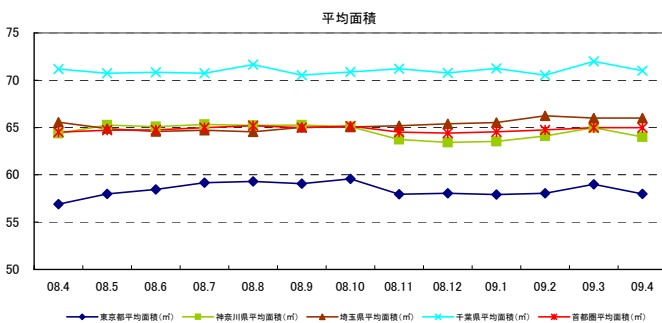
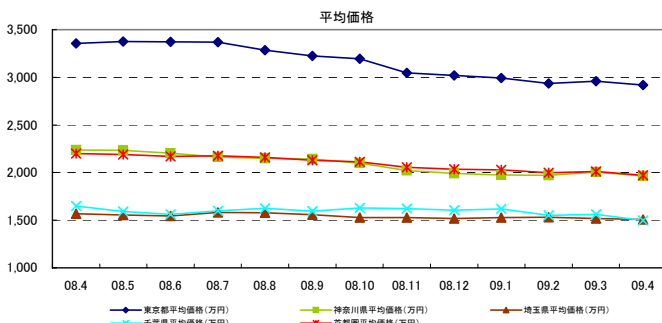
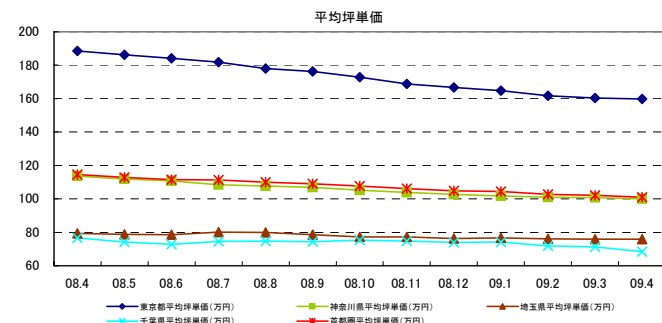
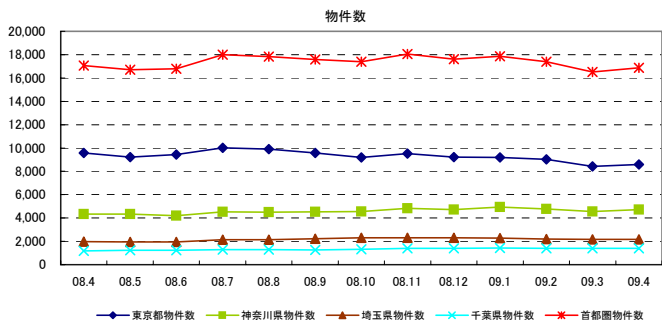
項目	値
間合せ物件平均	118.06
平均坪単価(万円)	2051.30
平均価格(万円)	58.23
平均面積(m ²)	

首都圏エリア間合せ駅ランキング	順位	駅名
1位	三軒茶屋	
2位	中野島	
3位	西川口	
4位	渋谷	
5位	横浜	
6位	池袋	
7位	六浦	
8位	東中野	
9位	麻布十番	
10位	中目黒	

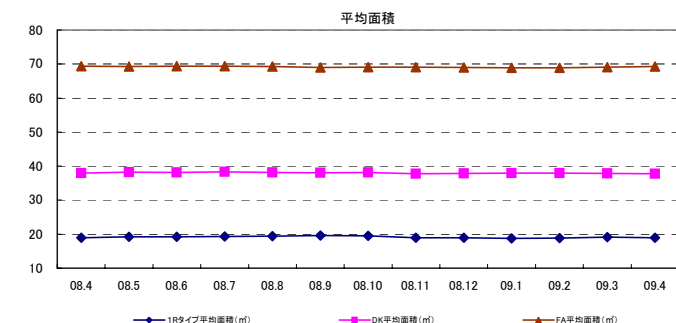
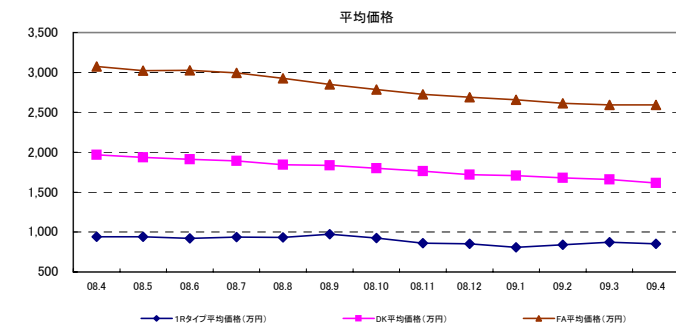
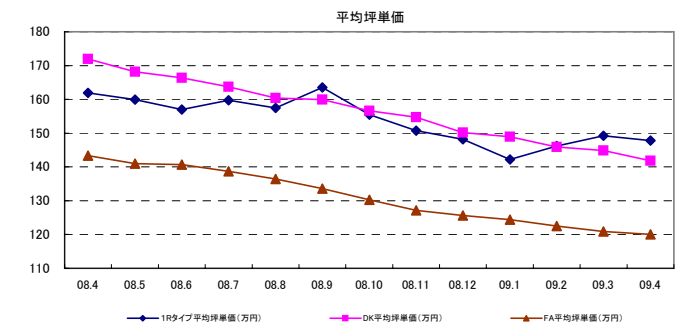
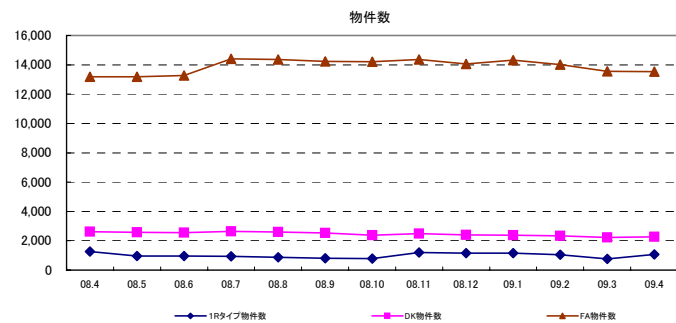
◇首都圏エリア グラフレポート(マンション築10年以上)



都道府県別グラフ



間取り別グラフ



◇東京エリア別レポート(マンション築10年未満)



対象エリア	項目	08.4	08.5	08.6	08.7	08.8	08.9	08.10	08.11	08.12	09.1	09.2	09.3	09.4	前月比	昨年比
都心エリア	物件数	1,013	928	924	962	907	806	846	885	802	817	757	722	707	-2.1%	-30.2%
	平均坪単価(万円)	369.77	373.10	368.71	371.13	364.39	363.22	362.60	358.78	357.91	356.26	352.98	354.83	351.45	-1.0%	-5.0%
	平均価格(万円)	8,255.18	8,766.33	8,699.94	8,672.36	8,374.19	8,229.08	8,119.07	8,278.88	8,019.03	8,153.96	8,070.58	8,076.00	7,915.00	-2.0%	-4.1%
	平均面積(m ²)	68.77	71.80	72.33	71.98	70.51	69.44	68.89	70.95	69.19	70.46	70.50	70.26	69.18	-1.5%	0.6%
城北エリア	物件数	481	433	475	520	509	495	506	454	421	448	401	380	391	2.9%	-18.7%
	平均坪単価(万円)	225.31	229.47	227.49	224.69	222.46	218.06	215.21	216.97	215.53	210.03	210.98	211.68	214.23	1.2%	-4.9%
	平均価格(万円)	4,153.15	4,356.97	4,326.82	4,297.66	4,230.36	4,132.84	4,087.12	4,161.59	4,175.23	4,076.48	4,129.99	4,207.00	4,240.00	0.8%	2.1%
	平均面積(m ²)	62.35	63.67	63.95	63.99	63.73	63.69	63.61	64.22	64.12	64.35	65.01	65.91	65.30	-0.9%	4.7%
城東エリア	物件数	749	737	771	795	841	827	752	733	764	688	625	586	602	2.7%	-19.6%
	平均坪単価(万円)	198.31	196.70	196.54	192.58	187.20	191.53	191.41	191.56	188.66	183.42	179.97	181.76	182.99	0.7%	-7.7%
	平均価格(万円)	4,137.71	4,113.83	4,160.95	4,136.65	4,025.13	4,150.71	4,092.32	4,116.31	4,090.52	3,948.79	3,791.66	3,798.00	3,799.00	0.0%	-8.2%
	平均面積(m ²)	69.42	69.36	69.89	70.75	71.10	71.46	70.60	71.26	71.38	71.11	70.18	69.72	69.07	-0.9%	-0.5%
城西エリア	物件数	431	423	465	502	477	472	379	404	371	401	387	371	357	-3.8%	-17.2%
	平均坪単価(万円)	287.62	285.13	279.01	280.58	273.92	270.90	267.50	266.13	263.26	261.78	262.40	258.90	259.95	0.4%	-9.6%
	平均価格(万円)	5,126.17	5,322.21	5,169.32	5,236.46	5,066.27	4,975.49	5,003.89	5,033.69	4,844.98	4,679.57	4,785.94	4,829.00	4,801.00	-0.6%	-6.3%
	平均面積(m ²)	57.41	60.04	59.77	59.39	59.24	58.92	59.73	60.64	59.90	58.11	58.46	59.69	59.23	-0.8%	3.2%
城南エリア	物件数	917	836	879	962	963	907	790	838	822	815	780	736	752	2.2%	-18.0%
	平均坪単価(万円)	305.55	307.47	300.80	297.46	288.24	283.50	284.34	286.02	281.75	279.64	280.70	282.93	281.34	-0.6%	-7.9%
	平均価格(万円)	6,096.13	6,274.28	6,041.11	5,959.59	5,858.73	5,619.77	5,752.98	5,864.81	5,754.03	5,804.05	5,777.20	5,900.00	5,993.00	1.6%	-1.7%
	平均面積(m ²)	65.33	66.06	65.37	65.13	66.13	64.77	66.51	66.92	66.60	67.23	66.32	67.03	66.24	1.8%	4.4%
都下エリア	物件数	477	375	366	455	474	457	454	483	480	501	456	461	501	8.7%	20.1%
	平均坪単価(万円)	158.22	154.87	157.34	157.88	156.60	157.49	158.91	157.38	156.95	156.86	157.29	152.31	156.64	2.8%	-1.0%
	平均価格(万円)	3,373.75	3,330.18	3,403.36	3,400.64	3,414.36	3,387.65	3,410.14	3,418.53	3,409.11	3,434.34	3,465.18	3,396.00	3,474.00	2.3%	3.0%
	平均面積(m ²)	71.73	72.09	72.41	72.32	73.02	72.14	72.44	72.95	73.09	73.73	74.52	74.97	75.19	0.3%	4.8%
エリア合計	物件数	4,008	3,732	3,880	4,196	4,171	3,964	3,727	3,797	3,660	3,670	3,406	3,256	3,310	1.7%	-17.4%
	平均坪単価(万円)	257.46	257.79	254.98	254.05	248.80	247.45	246.66	246.14	244.01	241.33	240.72	240.40	241.10	0.3%	-6.4%
	平均価格(万円)	5,190.35	5,360.63	5,300.25	5,283.89	5,161.51	5,082.59	5,077.59	5,145.64	5,048.82	5,016.20	5,003.42	5,034.00	5,037.00	0.1%	-3.0%
	平均面積(m ²)	65.84	67.17	67.29	67.26	67.29	66.74	66.96	67.82	67.38	67.50	67.93	67.93	67.70	-0.3%	2.8%

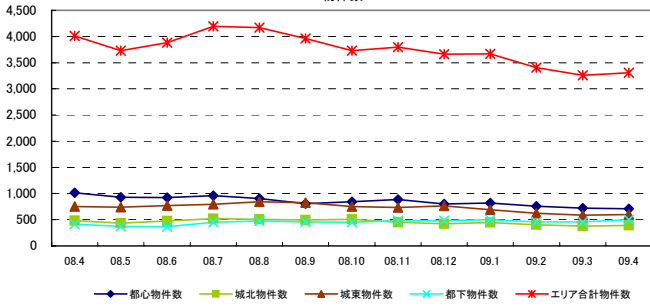
間取り別	項目	08.4	08.5	08.6	08.7	08.8	08.9	08.10	08.11	08.12	09.1	09.2	09.3	09.4	前月比	昨年比
1Rタイプ	物件数	241	180	172	202	197	194	197	186	191	199	213	189	218	15.3%	-9.5%
	平均坪単価(万円)	301.51	304.08	307.50	304.60	302.77	300.50	298.05	293.76	290.21	286.08	287.10	282.73	283.10	0.1%	-6.1%
	平均価格(万円)	1,981.92	1,998.14	2,020.32	2,017.57	2,011.68	2,003.35	1,982.94	1,965.59	1,937.33	1,922.01	1,915.21	1,874.00	1,881.00	0.4%	-5.1%
	平均面積(m ²)	21.73	21.72	21.72	21.90	21.96	22.04	21.99	22.12	22.07	22.21	22.05	21.91	21.96	0.2%	1.1%
DKタイプ	物件数	535	489	515	555	522	519	493	482	448	450	421	418	434	3.8%	-18.9%
	平均坪単価(万円)	296.50	293.78	288.67	289.12	282.70	281.62	278.21	280.48	276.71	267.77	267.60	268.38	262.03	-2.4%	-11.6%
	平均価格(万円)	3,388.16	3,367.66	3,321.05	3,301.63	3,229.93	3,234.36	3,196.10	3,202.67	3,115.71	3,023.68	2,999.15	3,010.00	2,964.00	-1.5%	-12.5%
	平均面積(m ²)	37.78	37.90	38.03	37.75	37.77	37.97	37.98	37.75	37.22	37.33	37.05	37.08	37.40	0.9%	-1.0%
FAタイプ	物件数	3,232	3,063	3,193	3,439	3,452	3,251	3,037	3,129	3,021	3,021	2,773	2,649	2,655	0.2%	-17.9%
	平均坪単価(万円)	279.75	283.81	278.83	275.12	264.89	259.90	260.87	263.20	256.60	256.64	256.57	256.33	254.55	-0.7%	-9.0%
	平均価格(万円)	6,304.27	6,461.83	6,327.51	6,262.11	6,004.76	5,855.88	5,939.23	6,047.81	5,862.96	5,888.48	5,917.11	5,943.00	5,944.00	0.0%	-5.7%
	平均面積(m ²)	74.50	75.27	75.02	75.24	74.94	74.48	75.26	75.96	75.53	75.85	76.24	76.64	77.19	0.7%	3.6%

項目	平均坪単価(万円)
問合せ物件平均	204.85
平均単価(万円)	4,071.07
平均面積(m ²)	66.32

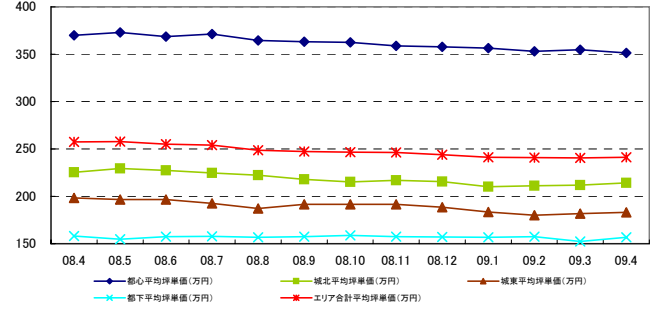
東京エリア問合せ駅ランキング	順位
広尾	1位
恵比寿	2位
豊洲	3位
目黒	4位
目白	5位
駒沢大学	6位
南砂町	7位
品川	8位
初台	9位
水天宮前	10位

都道府県別グラフ

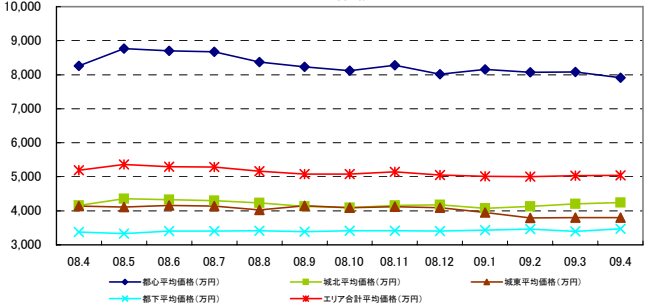
物件数



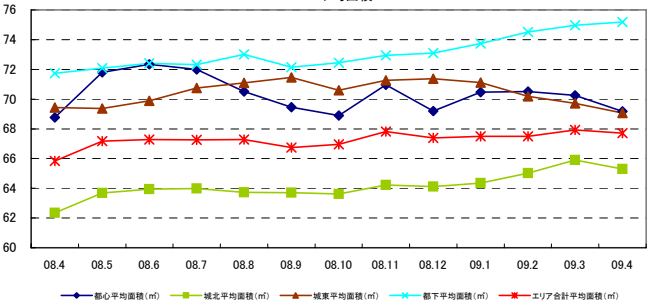
平均坪単価



平均価格

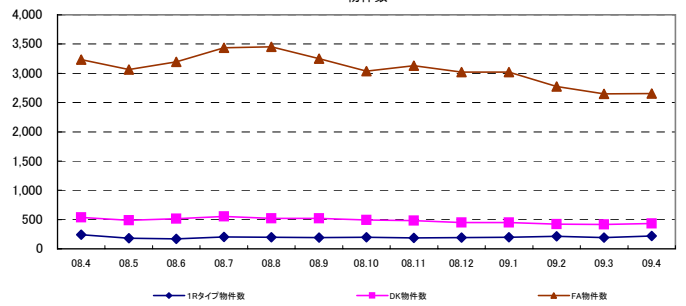


平均面積

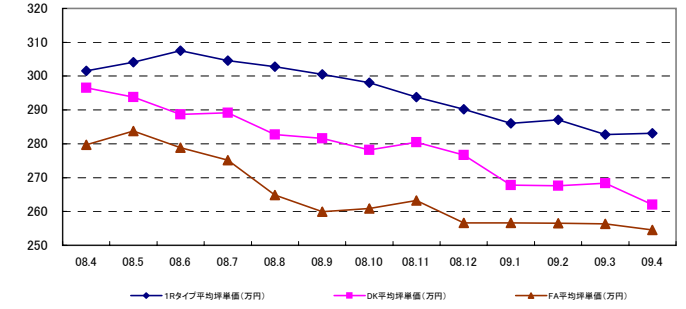


間取り別グラフ

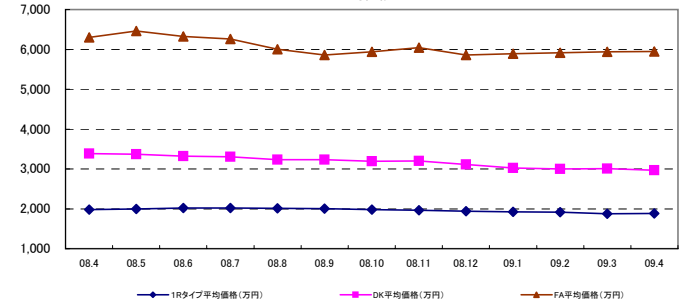
物件数



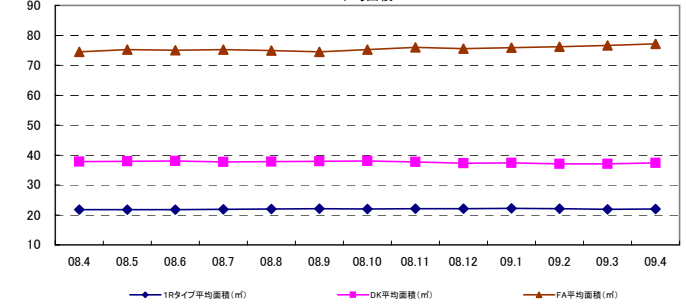
平均坪単価



平均価格



平均面積



◇東京エリア別レポート(マンション築10年以上)



対象エリア	項目	08.4	08.5	08.6	08.7	08.8	08.9	08.10	08.11	08.12	09.1	09.2	09.3	09.4	前月比	昨年比
都心エリア	物件数	1,180	1,111	1,133	1,192	1,159	1,129	1,121	1,119	1,039	1,023	969	937	919	-1.9%	-22.1%
	平均坪単価(万円)	267.24	268.17	261.06	255.53	255.92	254.15	247.93	244.09	241.92	241.34	236.10	236.00	235.01	-0.4%	-12.1%
	平均価格(万円)	5,155.46	5,294.34	5,199.83	5,226.03	5,207.06	4,980.20	4,918.72	4,960.81	4,944.21	4,990.03	4,830.12	5,012.00	5,062.00	1.0%	-1.8%
	平均面積(m ²)	59.01	60.21	60.80	62.28	61.94	60.33	61.17	61.50	61.46	62.57	61.54	63.35	63.56	0.3%	7.7%
城北エリア	物件数	1,328	1,271	1,331	1,407	1,406	1,378	1,352	1,461	1,483	1,485	1,469	1,367	1,297	-5.1%	-2.3%
	平均坪単価(万円)	158.58	157.06	156.82	155.44	153.30	155.87	154.96	150.34	148.77	146.29	146.06	142.78	143.68	0.6%	-9.4%
	平均価格(万円)	2,560.89	2,594.21	2,684.98	2,656.19	2,597.63	2,721.94	2,735.07	2,530.95	2,520.01	2,438.18	2,469.97	2,399.00	2,414.00	0.6%	-5.7%
	平均面積(m ²)	52.61	53.39	54.76	55.02	54.95	56.31	56.60	54.09	54.61	53.59	54.64	54.77	54.64	-0.2%	3.9%
城東エリア	物件数	1,387	1,368	1,386	1,487	1,581	1,559	1,537	1,636	1,635	1,603	1,600	1,450	1,482	2.2%	6.8%
	平均坪単価(万円)	135.07	134.90	134.69	134.18	133.06	133.89	131.52	127.71	127.09	126.02	125.16	125.17	122.81	-1.9%	-9.1%
	平均価格(万円)	2,421.55	2,460.16	2,451.97	2,472.33	2,463.68	2,486.53	2,452.77	2,312.21	2,319.66	2,299.64	2,266.48	2,326.00	2,223.00	-4.4%	-8.2%
	平均面積(m ²)	58.95	59.95	59.74	60.48	61.07	61.35	61.37	59.51	60.04	59.82	59.51	61.24	59.77	-2.4%	1.4%
城西エリア	物件数	1,285	1,220	1,296	1,368	1,259	1,198	1,058	1,167	1,124	1,121	1,082	1,042	1,138	9.2%	-11.4%
	平均坪単価(万円)	194.47	191.73	189.27	189.12	186.91	184.75	182.99	179.35	178.29	175.90	167.87	166.63	165.85	-0.5%	-14.7%
	平均価格(万円)	3,002.00	2,994.17	2,979.70	2,998.60	3,009.15	2,928.05	2,984.45	2,755.49	2,724.20	2,690.13	2,514.51	2,498.00	2,427.00	-2.8%	-19.2%
	平均面積(m ²)	49.24	50.20	50.67	51.41	52.53	51.36	53.18	49.82	49.19	49.12	48.52	48.99	47.44	-3.2%	-3.7%
城南エリア	物件数	3,361	3,183	3,225	3,402	3,245	3,075	2,867	2,885	2,673	2,661	2,622	2,345	2,445	4.3%	-27.3%
	平均坪単価(万円)	216.13	214.52	212.93	209.71	205.66	202.40	199.88	196.25	195.26	194.43	192.55	192.82	191.80	-0.5%	-11.3%
	平均価格(万円)	3,937.73	3,971.59	3,999.16	3,974.09	3,841.92	3,741.08	3,701.63	3,529.23	3,556.01	3,566.25	3,547.58	3,618.00	3,567.00	-1.4%	-9.4%
	平均面積(m ²)	58.19	59.41	60.08	60.40	59.91	59.58	59.26	57.82	57.97	58.36	58.51	59.58	59.06	-0.9%	1.5%
都下エリア	物件数	1,041	1,058	1,055	1,167	1,246	1,224	1,268	1,250	1,256	1,293	1,290	1,276	1,294	1.4%	24.3%
	平均坪単価(万円)	112.59	110.39	106.89	108.95	108.84	107.46	106.01	104.05	105.62	103.22	100.80	98.74	99.57	0.8%	-11.6%
	平均価格(万円)	2,123.91	2,116.82	2,058.44	2,136.32	2,138.10	2,094.44	2,082.36	2,056.44	2,062.46	1,983.78	1,970.54	1,943.00	1,913.00	-1.5%	-9.9%
	平均面積(m ²)	62.54	63.36	63.65	64.82	64.85	64.36	65.17	65.25	64.76	63.62	64.48	65.15	63.43	-2.6%	1.4%
エリア合計	物件数	9,582	9,211	9,426	10,023	9,896	9,563	9,203	9,518	9,210	9,186	9,032	8,417	8,575	1.9%	-10.6%
	平均坪単価(万円)	180.68	179.46	176.94	175.49	173.95	173.09	170.55	166.97	166.16	164.53	161.42	160.36	159.79	-0.4%	-11.6%
	平均価格(万円)	3,200.26	3,238.55	3,229.01	3,243.93	3,209.59	3,158.71	3,145.83	3,024.19	3,021.09	2,994.67	2,933.20	2,966.00	2,934.00	-1.1%	-8.3%
	平均面積(m ²)	56.76	57.75	58.28	59.07	59.21	58.88	59.46	58.00	58.00	57.85	57.87	58.85	57.98	-1.5%	2.2%

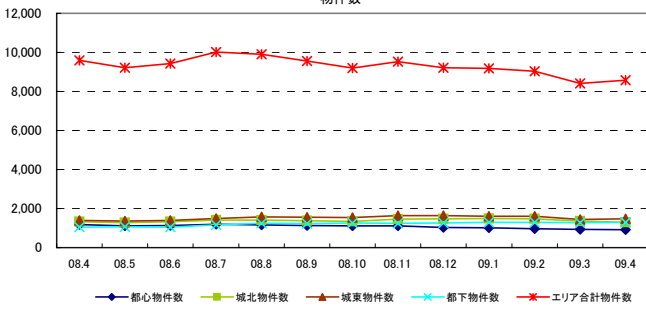
間取り別	項目	08.4	08.5	08.6	08.7	08.8	08.9	08.10	08.11	08.12	09.1	09.2	09.3	09.4	前月比	昨年比
1Rタイプ	物件数	933	704	711	697	641	607	587	882	847	831	768	562	773	37.5%	-17.1%
	平均坪単価(万円)	183.54	181.31	176.46	178.99	177.24	183.16	175.32	166.11	164.07	157.31	162.11	167.25	164.77	-1.5%	-10.2%
	平均価格(万円)	1,069.83	1,069.63	1,042.04	1,061.78	1,061.43	1,098.07	1,048.73	965.73	952.70	902.85	937.55	983.00	956.00	-2.7%	-10.6%
	平均面積(m ²)	19.27	19.50	19.52	19.61	19.80	19.82	19.78	19.22	19.20	18.97	19.12	19.42	19.19	-1.2%	-0.4%
DKタイプ	物件数	2,205	2,140	2,127	2,199	2,149	2,109	1,967	2,058	1,964	1,941	1,928	1,829	1,828	-0.1%	-17.1%
	平均坪単価(万円)	186.94	183.55	181.05	179.12	175.98	175.56	171.74	169.39	165.77	164.15	159.67	158.88	155.94	-1.9%	-16.6%
	平均価格(万円)	2,142.22	2,120.16	2,088.48	2,070.99	2,023.43	2,015.27	1,974.15	1,931.74	1,893.27	1,880.79	1,832.62	1,813.00	1,774.00	-2.2%	-17.2%
	平均面積(m ²)	37.88	38.18	38.13	38.22	38.01	37.95	38.00	37.70	37.76	37.88	37.94	37.73	37.61	-0.3%	-0.7%
FAタイプ	物件数	6,444	6,367	6,588	7,127	7,106	6,847	6,649	6,578	6,399	6,414	6,336	6,026	5,946	-1.3%	-7.7%
	平均坪単価(万円)	196.87	194.33	192.85	189.96	184.38	181.15	178.17	174.79	173.40	172.31	168.53	166.83	167.81	0.6%	-14.8%
	平均価格(万円)	4,100.64	4,050.36	4,039.33	3,993.81	3,866.20	3,783.91	3,743.93	3,674.73	3,641.07	3,598.60	3,511.09	3,492.00	3,529.00	1.1%	-13.9%
	平均面積(m ²)	68.86	68.90	69.24	69.50	69.32	69.05	69.46	69.50	69.41	69.04	68.87	69.20	69.53	0.5%	1.0%

項目	値
問合せ物件平均 平均坪単価(万円)	146.43
平均単価(万円)	2,463.76
平均面積(m ²)	55.50

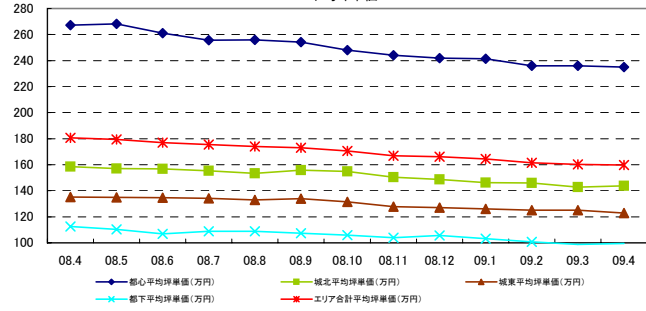
東京エリア問合せ駅ランキング	
1位	三軒茶屋
2位	渋谷
3位	池袋
4位	目黒
5位	中目黒
6位	麻布十番
7位	東中野
8位	中野
9位	新宿
10位	代々木

都道府県別グラフ

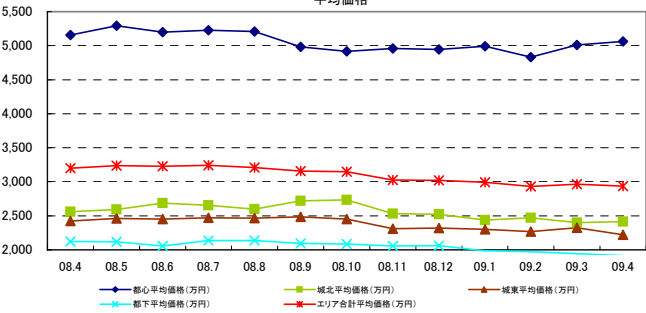
物件数



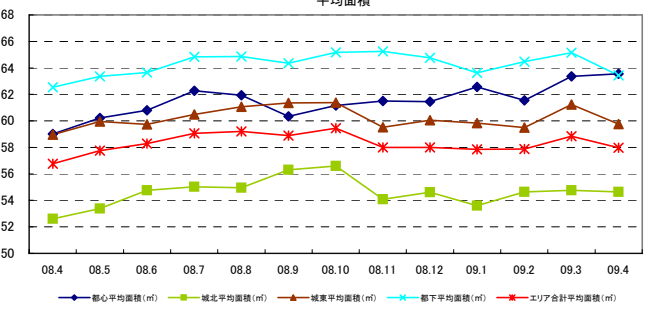
平均坪単価



平均価格

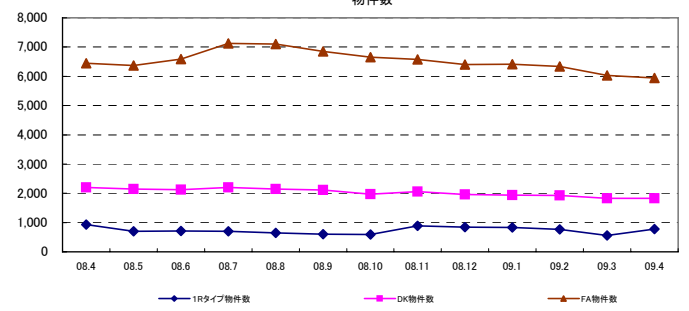


平均面積

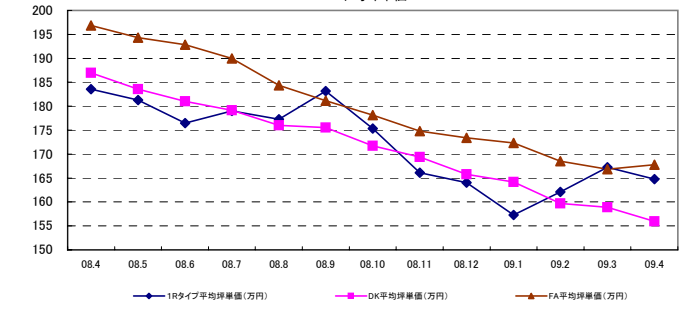


間取り別グラフ

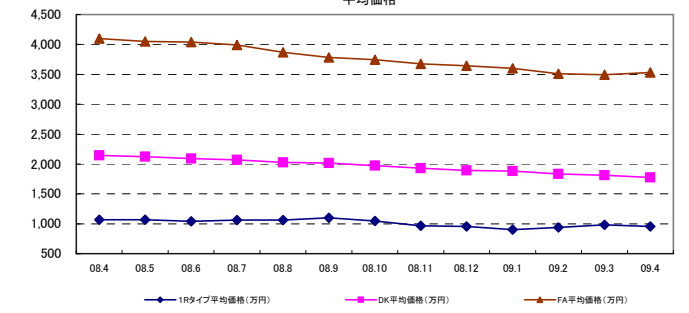
物件数



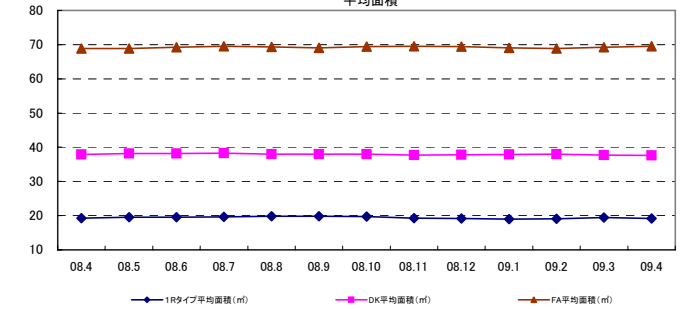
平均坪単価



平均価格



平均面積



◇神奈川エリアレポート(マンション築10年未満)



対象エリア	項目	08.4	08.5	08.6	08.7	08.8	08.9	08.10	08.11	08.12	09.1	09.2	09.3	09.4	前月比	昨年比
横浜エリア	物件数	851	886	885	865	836	785	742	782	775	797	767	709	675	-4.8%	-20.7%
	平均坪単価(万円)	181.97	179.58	179.12	178.62	171.12	169.55	171.66	172.35	167.94	167.58	165.59	166.58	165.95	-0.4%	-8.8%
	平均価格(万円)	3,937.62	3,912.93	3,901.99	3,912.33	3,852.31	3,781.50	3,803.53	3,813.35	3,728.27	3,725.26	3,664.73	3,756.00	3,692.00	-1.7%	-6.2%
	平均面積(m ²)	72.32	72.89	73.04	73.49	74.93	74.58	74.10	73.73	74.41	74.31	74.10	74.93	74.03	-1.2%	2.4%
川崎エリア	物件数	211	234	255	240	209	183	202	221	221	237	251	213	216	1.4%	2.4%
	平均坪単価(万円)	180.82	178.25	184.07	184.90	175.01	172.92	170.25	172.29	167.14	164.61	166.08	164.46	162.04	-1.5%	-10.4%
	平均価格(万円)	3,828.93	3,821.94	3,904.76	3,905.31	3,845.64	3,691.58	3,690.62	3,701.84	3,750.38	3,753.85	3,771.50	3,739.00	3,688.00	-1.4%	-3.7%
	平均面積(m ²)	71.61	71.99	71.81	71.76	73.43	72.04	72.42	71.89	74.63	75.47	74.99	75.30	75.53	0.3%	5.5%
湘南エリア	物件数	209	193	167	183	185	222	200	239	222	205	179	167	172	3.0%	-17.7%
	平均坪単価(万円)	144.37	151.10	148.81	151.98	151.43	155.53	154.86	146.75	148.98	141.99	130.92	136.71	140.27	2.6%	-2.8%
	平均価格(万円)	3,366.84	3,501.82	3,470.53	3,536.55	3,538.97	3,494.16	3,467.23	3,253.70	3,283.81	3,187.46	2,974.69	3,117.00	3,221.00	3.3%	-4.3%
	平均面積(m ²)	76.89	76.69	77.26	76.92	77.19	75.69	75.53	74.77	74.23	75.45	75.13	75.30	75.82	0.7%	-1.4%
県央エリア	物件数	167	174	167	196	183	180	206	202	207	206	194	163	168	3.1%	0.6%
	平均坪単価(万円)	126.81	123.45	119.51	120.41	117.19	113.28	121.73	113.87	115.44	112.12	112.39	114.98	115.51	0.5%	-8.9%
	平均価格(万円)	2,765.90	2,660.35	2,615.16	2,623.76	2,570.66	2,525.11	2,702.94	2,476.77	2,399.18	2,352.25	2,360.73	2,472.00	2,454.00	-0.7%	-11.3%
	平均面積(m ²)	72.37	72.32	72.45	71.95	72.32	73.72	73.42	71.95	69.50	69.59	69.94	71.38	70.11	-1.8%	-3.1%
エリア合計	物件数	1,438	1,487	1,474	1,484	1,413	1,370	1,350	1,444	1,425	1,445	1,391	1,252	1,231	-1.7%	-14.4%
	平均坪単価(万円)	158.49	158.10	157.88	158.98	153.69	152.82	154.63	151.31	149.87	146.57	143.74	145.68	145.94	0.2%	-7.9%
	平均価格(万円)	3,474.77	3,474.26	3,473.11	3,494.49	3,451.90	3,373.09	3,416.08	3,311.41	3,290.41	3,254.70	3,192.91	3,271.00	3,264.00	-0.2%	-6.1%
	平均面積(m ²)	73.30	73.47	73.64	73.53	74.47	74.01	73.87	73.09	73.19	73.71	73.54	74.23	73.87	-0.5%	0.8%

間取り別	項目	08.4	08.5	08.6	08.7	08.8	08.9	08.10	08.11	08.12	09.1	09.2	09.3	09.4	前月比	昨年比
DKタイプ	物件数	62	51	41	45	38	42	43	59	65	66	72	52	52	0.0%	-16.1%
	平均坪単価(万円)	222.75	225.55	228.26	209.88	181.94	190.24	189.02	190.38	177.71	173.90	173.73	177.35	179.37	1.1%	-19.5%
	平均価格(万円)	2,562.26	2,573.82	2,612.68	2,425.78	2,085.53	2,222.38	2,216.88	2,223.05	2,118.02	2,073.29	2,051.00	2,112.00	2,178.00	3.1%	-15.0%
	平均面積(m ²)	38.03	37.72	37.84	38.21	37.89	38.62	38.77	38.60	39.40	39.41	39.03	39.36	40.14	2.0%	5.6%
FAタイプ	物件数	1,380	1,448	1,441	1,458	1,394	1,349	1,316	1,395	1,367	1,387	1,335	1,209	1,191	-1.5%	-13.7%
	平均坪単価(万円)	166.05	165.42	165.88	164.98	160.51	157.11	158.56	157.11	154.48	153.51	152.00	154.39	153.36	-0.7%	-7.6%
	平均価格(万円)	3,766.78	3,744.38	3,751.09	3,745.84	3,693.85	3,607.15	3,631.30	3,588.03	3,547.81	3,535.58	3,486.29	3,561.00	3,508.00	-1.5%	-6.9%
	平均面積(m ²)	74.99	74.83	74.75	75.06	76.08	75.90	75.71	75.49	75.92	76.14	75.82	76.25	75.62	-0.8%	0.8%

項目	平均坪単価(万円)
問合せ物件平均	157.54
	3,428.35
	72.68

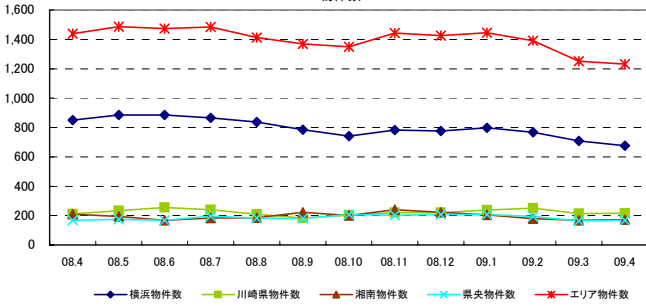
神奈川エリア問合せ駅ランキング	
1位	石川町
2位	武蔵小杉
3位	日本大通り
4位	横浜
5位	あざみ野
6位	東戸塚
7位	元町・中華街
8位	川崎
9位	関内
10位	矢向

◇神奈川県 グラフレポート(マンション築10年未満)

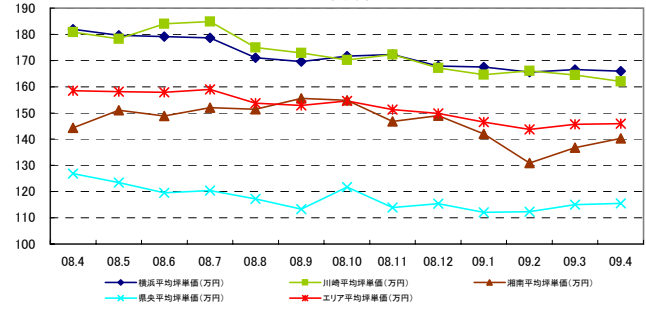


都道府県別グラフ

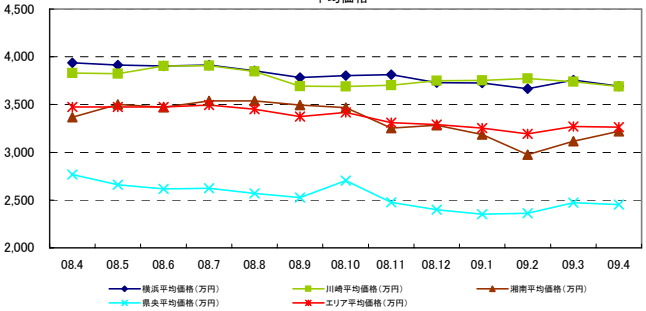
物件数



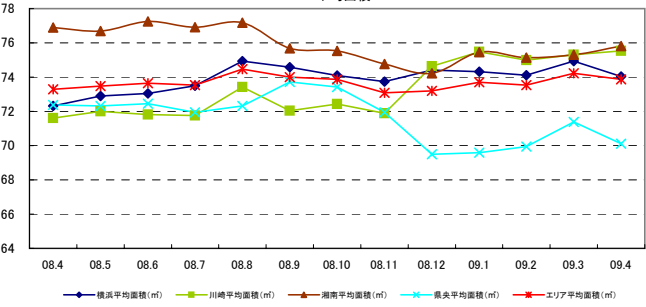
平均坪単価



平均価格

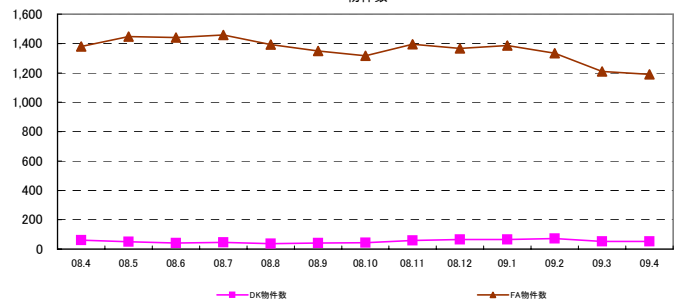


平均面積

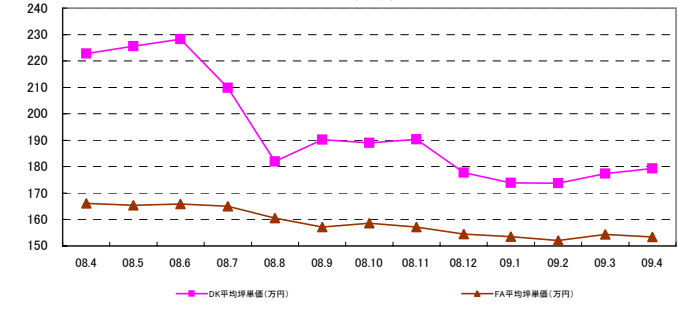


間取り別グラフ

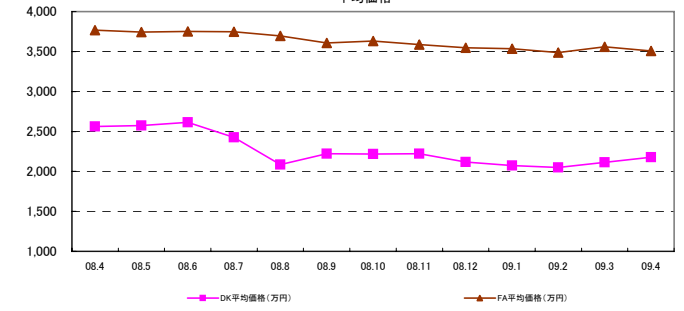
物件数



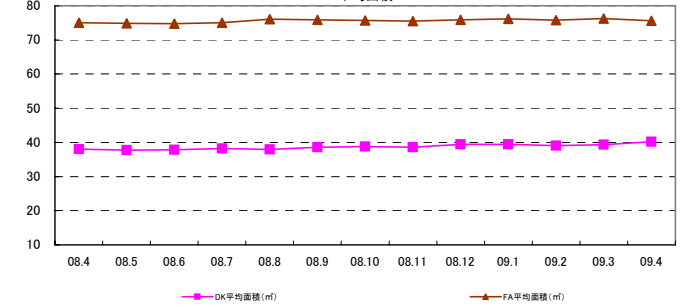
平均坪単価



平均価格



平均面積



◇神奈川エリアレポート(マンション築10年以上)



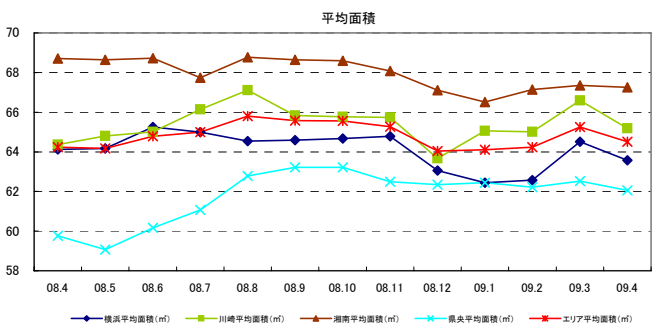
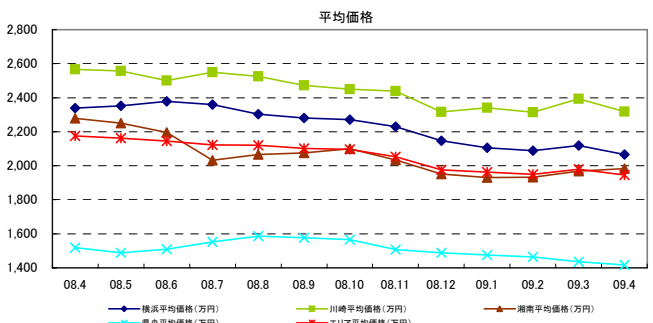
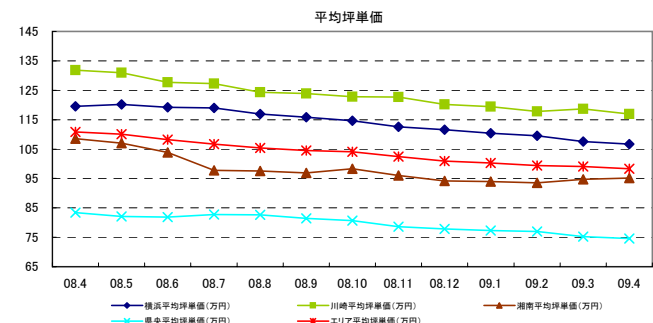
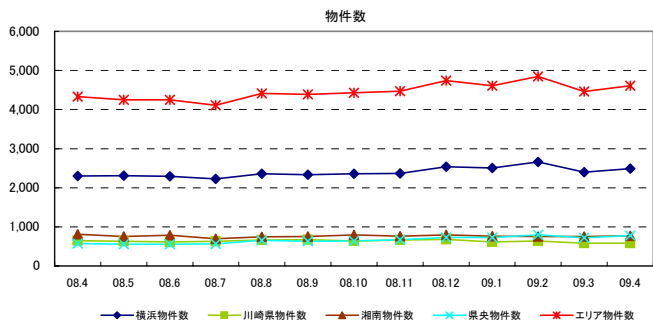
対象エリア	項目	08.4	08.5	08.6	08.7	08.8	08.9	08.10	08.11	08.12	09.1	09.2	09.3	09.4	前月比	昨年比
横浜エリア	物件数	2,301	2,309	2,296	2,223	2,355	2,335	2,356	2,369	2,537	2,507	2,661	2,399	2,487	3.7%	8.1%
	平均坪単価(万円)	119.52	120.18	119.22	118.98	116.97	115.83	114.61	112.55	111.60	110.41	109.51	107.57	106.73	-0.8%	-10.7%
	平均価格(万円)	2,338.09	2,352.98	2,379.39	2,360.58	2,302.55	2,281.11	2,271.08	2,229.06	2,147.14	2,105.99	2,088.72	2,118.00	2,067.00	-2.4%	-11.6%
	平均面積(m ²)	64.12	64.16	65.26	65.00	64.54	64.60	64.67	64.79	63.05	62.44	62.58	64.51	63.57	-1.5%	-0.9%
川崎エリア	物件数	645	630	615	627	659	671	642	661	682	613	635	585	579	-1.0%	-10.2%
	平均坪単価(万円)	131.87	130.94	127.72	127.24	124.28	123.91	122.85	122.69	120.18	119.40	117.82	118.71	116.96	-1.5%	-11.3%
	平均価格(万円)	2,567.60	2,556.60	2,500.20	2,549.11	2,524.94	2,473.19	2,450.17	2,439.57	2,316.17	2,341.43	2,315.05	2,393.00	2,318.00	-3.1%	-9.7%
	平均面積(m ²)	64.36	64.79	65.01	66.14	67.11	65.83	65.77	65.73	63.68	65.06	65.00	66.59	65.18	-2.1%	1.3%
湘南エリア	物件数	812	753	782	698	745	751	792	764	792	759	749	757	768	1.5%	-5.4%
	平均坪単価(万円)	108.59	107.00	103.90	97.77	97.55	96.89	98.35	96.06	94.15	93.92	93.51	94.73	95.16	0.5%	-12.4%
	平均価格(万円)	2,279.29	2,249.80	2,195.47	2,031.39	2,065.55	2,075.98	2,100.50	2,033.67	1,951.67	1,930.06	1,932.77	1,969.00	1,963.00	0.7%	-13.0%
	平均面積(m ²)	68.71	68.65	68.73	67.73	68.76	68.64	68.60	68.07	67.12	66.51	67.14	67.35	67.26	-0.1%	-2.1%
県央エリア	物件数	575	555	555	562	654	628	637	672	730	732	798	723	776	7.3%	35.0%
	平均坪単価(万円)	83.41	82.04	81.82	82.75	82.66	81.48	80.64	78.64	77.85	77.30	76.93	75.24	74.61	-0.8%	-10.5%
	平均価格(万円)	1,518.49	1,487.84	1,509.30	1,552.30	1,586.79	1,576.09	1,566.03	1,506.44	1,488.17	1,475.97	1,464.65	1,435.00	1,416.00	-1.3%	-6.7%
	平均面積(m ²)	59.76	59.07	60.17	61.07	62.78	63.22	62.50	62.35	62.44	62.22	62.22	62.53	62.05	-0.8%	3.8%
エリア合計	物件数	4,333	4,247	4,248	4,110	4,413	4,385	4,427	4,466	4,741	4,611	4,843	4,464	4,610	3.3%	6.4%
	平均坪単価(万円)	110.85	110.04	108.16	106.69	105.37	104.53	104.11	102.49	100.94	100.26	99.44	99.06	98.36	-0.7%	-11.3%
	平均価格(万円)	2,175.87	2,161.81	2,146.09	2,123.34	2,119.96	2,101.59	2,096.95	2,052.19	1,975.79	1,963.36	1,950.30	1,979.00	1,946.00	-1.7%	-10.6%
	平均面積(m ²)	64.24	64.17	64.79	64.99	65.80	65.57	65.56	65.27	64.05	64.11	64.24	65.25	64.51	-1.1%	0.4%

間取り別	項目	08.4	08.5	08.6	08.7	08.8	08.9	08.10	08.11	08.12	09.1	09.2	09.3	09.4	前月比	昨年比
1Rタイプ	物件数	264	259	189	193	181	172	145	156	276	254	276	152	229	50.7%	-13.3%
	平均坪単価(万円)	113.13	110.61	109.67	107.65	109.18	110.14	107.47	106.78	109.16	108.65	108.59	104.47	109.05	4.4%	-3.6%
	平均価格(万円)	604.78	593.81	598.60	588.50	600.82	606.24	604.40	592.40	595.86	594.15	594.75	566.00	588.00	3.9%	-2.8%
	平均面積(m ²)	17.67	17.75	18.04	18.07	18.19	18.20	18.59	18.34	18.05	18.08	18.11	17.91	17.83	-0.4%	0.9%
DKタイプ	物件数	289	284	285	270	286	286	278	257	280	281	289	264	293	11.0%	1.4%
	平均坪単価(万円)	102.31	100.81	99.21	98.06	93.87	93.19	90.43	93.01	89.57	88.64	90.63	89.56	89.06	-0.6%	-12.9%
	平均価格(万円)	1,179.76	1,164.66	1,158.82	1,136.26	1,098.49	1,088.97	1,054.00	1,091.72	1,031.86	1,019.16	1,045.62	1,045.00	1,032.00	-1.2%	-12.5%
	平均面積(m ²)	38.12	38.19	38.61	38.31	38.68	38.63	38.53	38.80	38.08	38.01	38.14	38.58	38.32	-0.7%	0.5%
FAタイプ	物件数	3,845	3,781	3,853	3,725	4,057	4,033	4,106	4,151	4,284	4,173	4,380	4,150	4,188	0.9%	8.9%
	平均坪単価(万円)	115.36	115.41	113.80	112.54	110.10	109.52	109.21	107.02	105.38	104.25	103.08	102.36	101.46	-0.9%	-12.0%
	平均価格(万円)	2,431.26	2,428.10	2,393.44	2,364.77	2,308.08	2,290.28	2,269.72	2,217.20	2,178.68	2,141.31	2,122.44	2,117.00	2,103.00	-0.7%	-13.5%
	平均面積(m ²)	69.67	69.55	69.53	69.47	69.30	69.13	68.71	68.49	68.34	67.90	68.07	68.37	68.52	0.2%	-1.7%

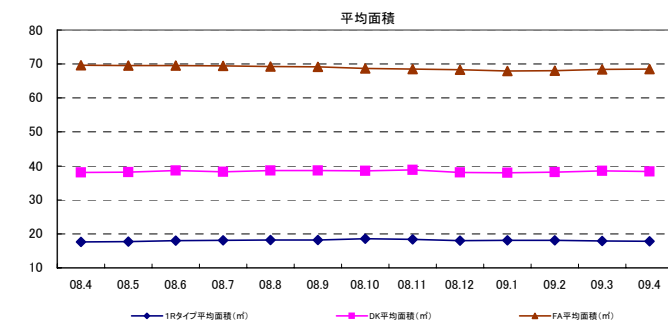
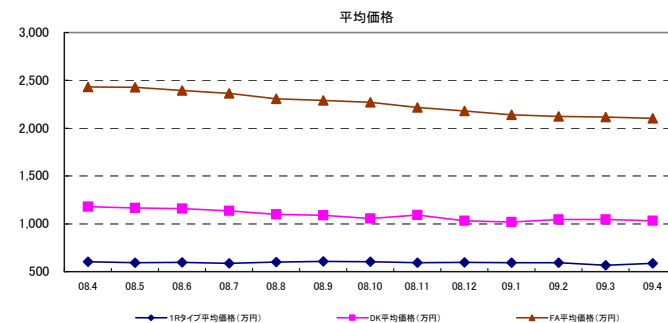
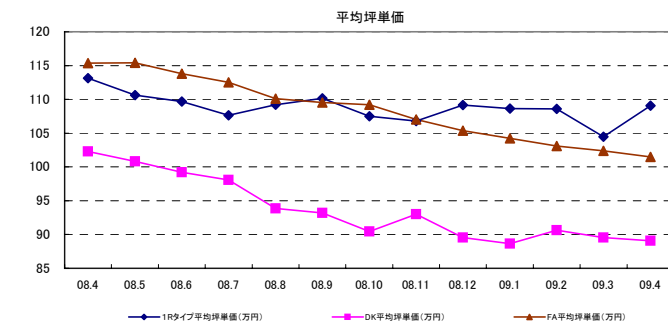
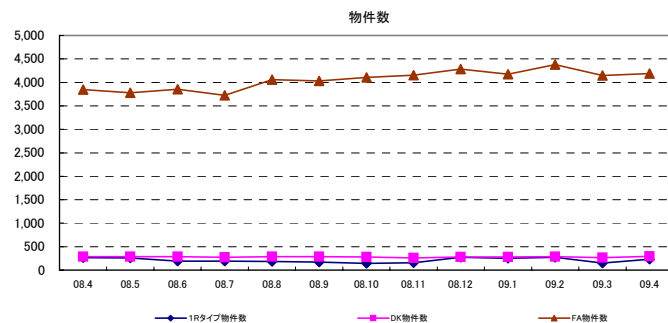
項目	09.4
間合せ物件平均	
平均坪単価(万円)	88.38
平均価格(万円)	1,652.58
平均面積(m ²)	61.19

神奈川エリア間合せ駅ランキング	
1位	中野島
2位	横浜
3位	六浦
4位	宮前平
5位	宮崎台
6位	鶴見
7位	川崎
8位	根岸
9位	綱島
10位	生田

都道府県別グラフ



間取り別グラフ



◇埼玉エリアレポート(マンション築10年未満)



対象エリア	項目	08.4	08.5	08.6	08.7	08.8	08.9	08.10	08.11	08.12	09.1	09.2	09.3	09.4	前月比	昨年比
所沢エリア	物件数	42	37	39	61	62	63	68	64	60	60	76	66	65	-1.5%	54.8%
	平均坪単価(万円)	111.19	111.32	109.35	112.82	112.85	106.26	106.42	107.31	108.34	107.59	108.56	108.36	106.22	-2.0%	-4.5%
	平均価格(万円)	2,418.81	2,362.70	2,484.87	2,538.52	2,542.26	2,360.63	2,371.47	2,370.63	2,360.00	2,341.67	2,360.00	2,381.00	2,318.00	-2.6%	-4.2%
	平均面積(m ²)	71.14	69.40	74.21	74.12	74.15	73.09	73.26	72.82	72.17	72.05	72.18	73.20	72.35	-1.2%	1.7%
川越エリア	物件数	92	117	123	105	103	112	114	117	111	110	113	95	113	18.9%	22.8%
	平均坪単価(万円)	126.30	127.02	132.95	129.69	128.15	127.71	126.80	123.97	121.76	120.35	118.06	120.06	117.96	-1.7%	-6.6%
	平均価格(万円)	2,944.89	2,869.38	3,049.66	2,965.70	2,840.83	2,783.13	2,709.12	2,742.14	2,605.59	2,565.14	2,514.87	2,591.00	2,530.00	-2.4%	-14.1%
	平均面積(m ²)	77.35	74.45	75.61	75.54	73.49	72.48	71.27	73.05	71.31	71.15	71.10	72.17	72.07	-0.1%	-6.8%
浦和・大宮エリア	物件数	206	226	247	265	276	300	272	273	262	275	246	220	204	-7.3%	-1.0%
	平均坪単価(万円)	140.29	143.44	141.94	141.97	143.37	142.07	140.71	137.71	136.91	133.79	133.09	131.87	127.57	-3.3%	-9.1%
	平均価格(万円)	3,033.73	3,116.95	3,162.66	3,140.90	3,178.28	3,133.79	3,134.84	3,050.23	3,059.60	2,965.44	2,998.10	2,937.00	2,835.00	-3.5%	-6.6%
	平均面積(m ²)	72.20	72.47	76.57	76.04	76.16	75.36	76.33	75.93	74.18	73.55	74.73	74.03	74.14	0.1%	2.7%
越谷エリア	物件数	93	91	92	88	80	90	94	105	114	107	86	86	80	-7.0%	-14.0%
	平均坪単価(万円)	111.10	111.49	111.06	109.87	109.71	113.54	112.28	114.41	109.23	107.82	104.59	103.72	103.32	-0.4%	-7.0%
	平均価格(万円)	2,411.08	2,394.48	2,511.95	2,345.75	2,559.73	2,532.08	2,461.16	2,633.62	2,525.18	2,496.07	2,290.59	2,383.00	2,366.00	-0.7%	-1.9%
	平均面積(m ²)	71.88	71.18	74.51	70.79	76.48	74.97	72.83	75.85	76.12	76.46	72.43	75.35	74.97	-0.5%	4.3%
上尾・白岡エリア	物件数	16	16	15	21	19	19	24	24	25	26	18	20	15	-25.0%	-6.3%
	平均坪単価(万円)	115.20	120.76	125.79	122.41	122.11	115.44	111.24	107.90	108.55	105.57	102.18	102.87	95.89	-6.8%	-16.8%
	平均価格(万円)	2,441.50	2,670.88	2,800.40	2,661.81	2,626.21	2,535.68	2,471.25	2,462.08	2,476.80	2,425.38	2,358.33	2,410.00	2,163.00	-10.2%	-11.4%
	平均面積(m ²)	69.83	72.81	73.69	71.84	71.08	72.93	73.35	75.08	75.06	75.52	75.49	76.84	74.18	-3.5%	6.2%
エリア合計	物件数	449	487	516	540	540	584	572	583	572	578	539	487	477	-2.1%	6.2%
	平均坪単価(万円)	120.81	122.81	124.22	123.35	123.24	121.00	119.49	118.26	116.96	115.02	113.30	113.38	110.19	-2.8%	-8.8%
	平均価格(万円)	2,650.00	2,682.88	2,801.91	2,730.54	2,749.46	2,669.06	2,629.57	2,651.74	2,605.43	2,558.74	2,504.38	2,540.00	2,442.00	-3.9%	-7.8%
	平均面積(m ²)	72.48	72.06	74.92	73.66	74.27	73.77	73.41	74.54	73.77	73.75	73.19	74.32	73.54	-1.0%	1.5%

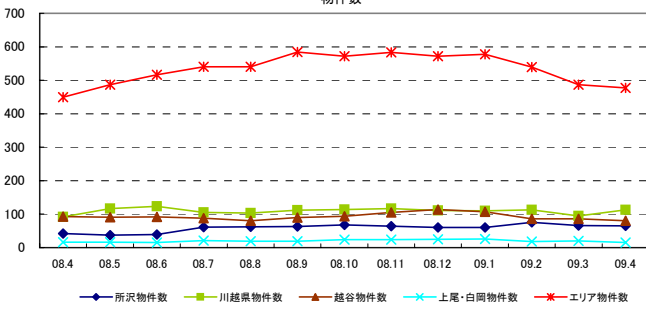
開散り別	項目	08.4	08.5	08.6	08.7	08.8	08.9	08.10	08.11	08.12	09.1	09.2	09.3	09.4	前月比	昨年比
DKタイプ	物件数	4	4	6	8	7	6	7	7	8	9	8	6	6	0.0%	50.0%
	平均坪単価(万円)	199.34	228.89	221.98	191.65	199.32	203.29	205.33	205.33	206.19	200.37	172.93	173.00	167.51	-3.2%	-16.0%
	平均価格(万円)	2,160.00	2,457.50	2,283.33	1,933.75	2,154.29	2,030.00	2,152.86	2,152.86	2,260.00	2,141.11	1,921.25	1,867.00	1,835.00	-1.7%	-15.0%
	平均面積(m ²)	35.82	35.49	34.00	33.36	35.73	33.01	34.66	34.66	36.23	35.32	36.73	35.67	36.21	1.5%	1.1%
FAタイプ	物件数	482	526	559	575	580	623	612	614	602	600	558	507	501	-1.2%	3.9%
	平均坪単価(万円)	124.02	126.33	125.90	125.15	125.40	124.20	122.28	121.17	121.36	119.65	118.53	117.57	114.49	-2.6%	-7.7%
	平均価格(万円)	2,761.62	2,799.79	2,893.26	2,846.03	2,874.36	2,818.83	2,768.06	2,769.27	2,729.57	2,683.10	2,646.92	2,643.00	2,567.00	-2.9%	-7.0%
	平均面積(m ²)	73.61	73.26	75.97	75.18	75.78	75.03	74.83	75.55	74.35	74.13	73.82	74.32	74.13	-0.3%	0.7%

項目	平均坪単価(万円)
問合せ物件平均	107.09
平均単価(万円)	2,271.70
平均面積(m ²)	70.63

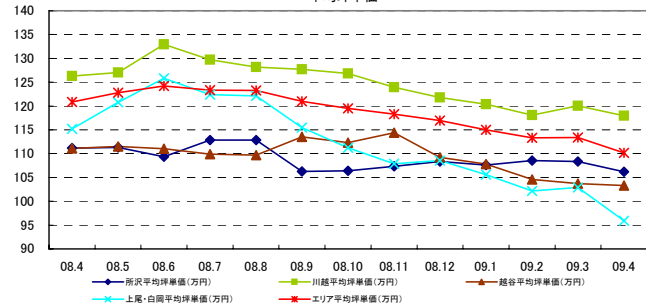
埼玉エリア問合せ駅ランキング	
1位	谷塚
2位	松原団地
3位	鴻巣
4位	川口
5位	新狭山
6位	川口元郷
7位	西川口
8位	蕨
9位	蒲生
10位	和光市

都道府県別グラフ

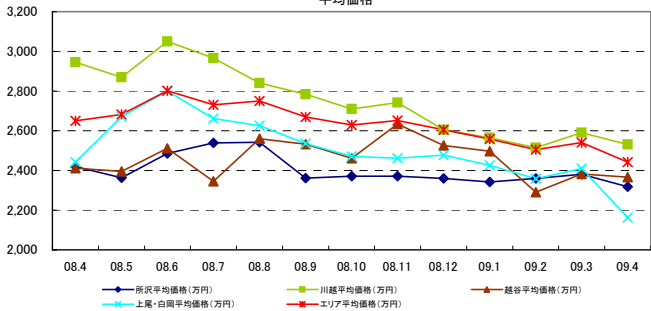
物件数



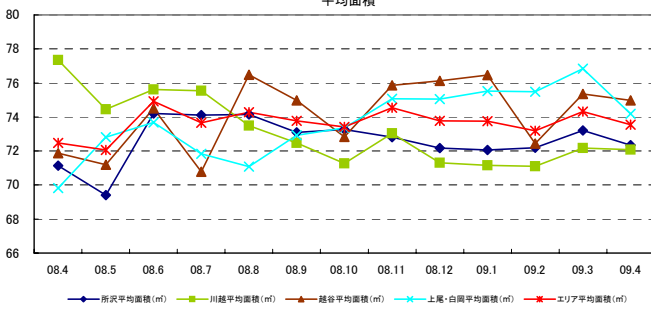
平均坪単価



平均価格

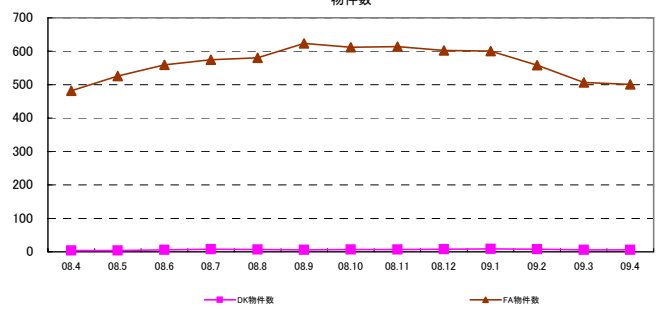


平均面積

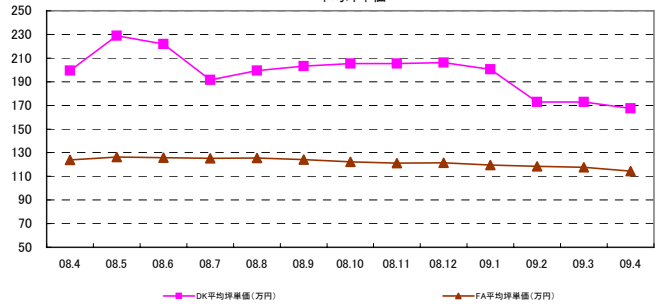


間取り別グラフ

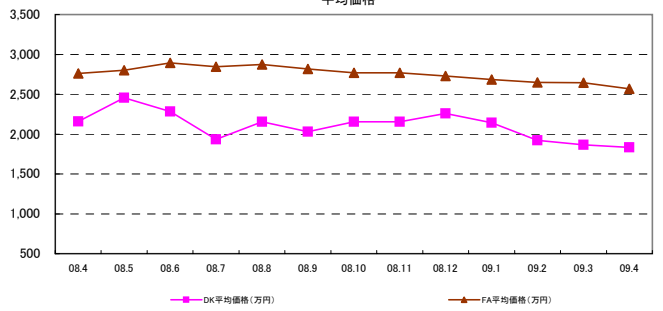
物件数



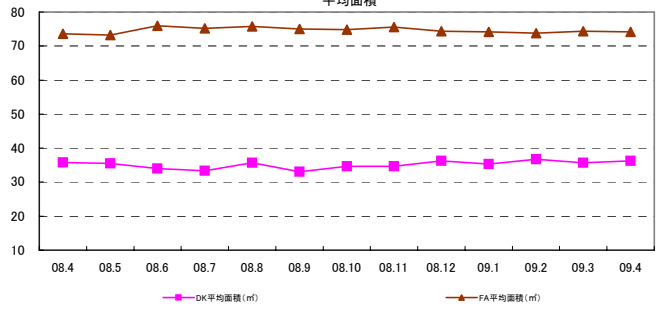
平均坪単価



平均価格



平均面積



◇埼玉エリアレポート(マンション築10年以上)



対象エリア	項目	08.4	08.5	08.6	08.7	08.8	08.9	08.10	08.11	08.12	09.1	09.2	09.3	09.4	前月比	昨年比
所沢エリア	物件数	309	297	304	322	311	303	307	296	263	251	293	294	365	24.1%	18.1%
	平均坪単価(万円)	65.95	64.34	68.22	72.98	76.44	74.30	72.55	73.46	70.69	70.72	69.47	70.46	73.48	4.3%	11.4%
	平均価格(万円)	1,314.72	1,283.29	1,361.96	1,440.81	1,495.66	1,448.65	1,432.79	1,427.87	1,365.67	1,388.12	1,401.43	1,405.00	1,456.00	3.6%	10.7%
	平均面積(m ²)	66.13	65.80	66.11	65.35	64.22	64.30	65.18	64.25	63.76	64.51	66.58	65.99	65.52	-0.7%	-0.9%
川越エリア	物件数	462	445	459	470	485	521	532	498	558	545	522	532	488	-8.3%	-4.9%
	平均坪単価(万円)	81.48	80.88	80.58	82.26	80.74	79.76	79.24	78.64	77.62	77.26	79.14	78.70	77.47	-1.6%	-4.9%
	平均価格(万円)	1,536.02	1,522.18	1,533.14	1,589.50	1,554.44	1,539.56	1,525.02	1,525.63	1,500.28	1,496.96	1,563.04	1,549.00	1,509.00	-2.6%	-1.8%
	平均面積(m ²)	63.68	62.27	62.35	62.77	62.50	62.95	62.81	63.66	63.32	63.34	64.42	63.97	63.59	-0.6%	-0.1%
浦和・大宮エリア	物件数	683	683	673	779	818	826	841	921	890	896	803	813	790	-2.8%	15.7%
	平均坪単価(万円)	93.40	93.52	91.83	91.85	90.85	89.24	87.80	86.99	86.35	87.72	86.90	85.52	86.92	1.6%	-6.9%
	平均価格(万円)	1,848.77	1,880.45	1,813.78	1,826.65	1,809.16	1,779.37	1,732.42	1,725.80	1,733.00	1,755.96	1,735.70	1,698.00	1,711.00	0.8%	-7.5%
	平均面積(m ²)	64.60	65.12	64.18	64.56	64.88	65.02	64.59	64.90	65.60	65.64	65.51	65.39	65.30	-0.1%	1.1%
越谷エリア	物件数	290	280	264	296	262	314	316	305	286	310	301	273	279	2.2%	-3.8%
	平均坪単価(万円)	76.65	74.82	75.85	75.36	73.84	73.14	71.46	70.64	69.64	69.36	70.57	69.26	67.28	-2.9%	-12.2%
	平均価格(万円)	1,581.23	1,475.20	1,468.17	1,476.40	1,464.35	1,460.89	1,439.82	1,425.47	1,434.53	1,428.98	1,446.65	1,420.00	1,368.00	-3.7%	-13.5%
	平均面積(m ²)	68.88	65.54	64.30	64.90	65.15	65.70	66.22	66.40	67.60	67.76	67.59	67.71	67.28	-0.6%	-2.3%
上尾・白岡エリア	物件数	57	65	61	68	70	71	82	79	88	91	89	92	81	-12.0%	42.1%
	平均坪単価(万円)	58.71	61.20	62.29	61.72	61.60	59.53	61.73	58.97	58.40	57.67	58.11	59.97	61.25	2.1%	4.3%
	平均価格(万円)	1,193.19	1,259.69	1,288.36	1,277.38	1,250.67	1,239.38	1,284.83	1,207.67	1,216.49	1,213.86	1,232.06	1,260.00	1,281.00	1.7%	7.4%
	平均面積(m ²)	67.24	68.01	67.53	67.52	66.53	68.26	68.41	67.41	68.58	69.42	69.36	68.57	68.71	0.2%	2.2%
エリア合計	物件数	1,801	1,770	1,761	1,935	1,946	2,035	2,078	2,099	2,085	2,093	2,008	2,004	2,003	0.0%	11.2%
	平均坪単価(万円)	75.24	74.95	75.75	76.83	76.69	75.19	74.56	73.74	72.54	72.55	72.84	72.78	73.28	0.7%	-2.6%
	平均価格(万円)	1,494.79	1,484.16	1,493.08	1,522.15	1,514.86	1,493.57	1,482.98	1,462.49	1,449.99	1,456.78	1,475.78	1,466.00	1,465.00	-0.1%	-2.0%
	平均面積(m ²)	66.11	65.35	64.90	65.02	64.66	65.25	65.44	65.32	65.77	66.13	66.69	66.32	66.08	-0.4%	0.0%

間取り別	項目	08.4	08.5	08.6	08.7	08.8	08.9	08.10	08.11	08.12	09.1	09.2	09.3	09.4	前月比	昨年比
1Rタイプ	物件数	61	49	39	42	47	34	39	38	38	37	26	26	33	26.9%	-45.9%
	平均坪単価(万円)	88.23	88.97	86.57	83.73	79.26	84.73	88.51	95.64	87.19	82.17	94.34	82.20	80.89	-1.6%	-8.3%
	平均価格(万円)	503.49	514.67	495.41	486.10	456.79	506.15	509.33	553.11	507.11	477.92	533.08	478.00	462.00	-3.3%	-8.2%
	平均面積(m ²)	18.86	19.12	18.92	19.19	19.05	19.75	19.02	19.12	19.23	19.23	18.68	19.21	18.88	-1.7%	0.1%
DKタイプ	物件数	98	107	107	113	109	102	105	96	101	98	69	89	88	-1.1%	-10.2%
	平均坪単価(万円)	69.29	70.12	72.47	72.81	72.76	70.82	67.46	67.31	63.62	62.44	60.24	65.51	62.68	-4.3%	-9.5%
	平均価格(万円)	802.66	821.39	829.72	841.96	854.70	844.44	802.41	807.93	760.41	733.60	709.75	777.00	736.00	-5.3%	-8.3%
	平均面積(m ²)	38.30	38.72	37.85	38.23	38.83	39.41	39.32	39.68	39.51	38.84	38.95	39.23	38.80	-1.1%	1.3%
FAタイプ	物件数	1,815	1,780	1,802	1,979	1,988	2,086	2,148	2,174	2,152	2,152	2,107	2,051	2,059	0.4%	13.4%
	平均坪単価(万円)	79.19	79.50	79.18	81.00	81.01	79.37	77.82	77.57	76.99	77.36	76.57	76.57	76.21	-0.5%	-3.8%
	平均価格(万円)	1,643.28	1,628.48	1,608.80	1,646.74	1,643.08	1,609.10	1,580.25	1,575.45	1,570.26	1,580.81	1,568.69	1,565.00	1,555.00	-0.6%	-5.4%
	平均面積(m ²)	68.59	67.71	67.17	67.21	67.05	67.02	67.13	67.14	67.43	67.55	67.73	67.58	67.47	-0.2%	-1.6%

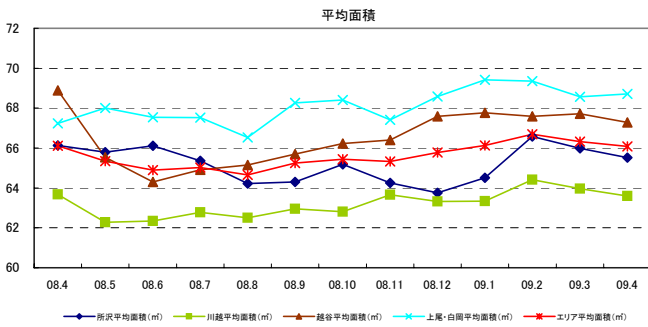
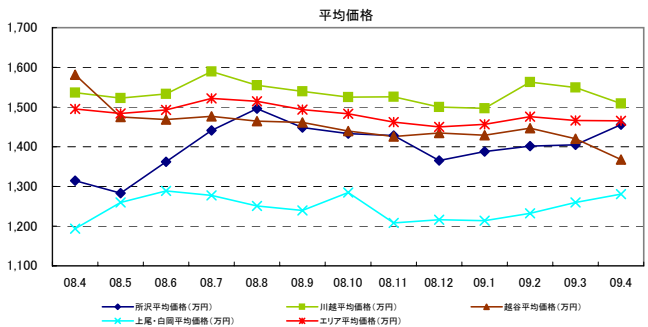
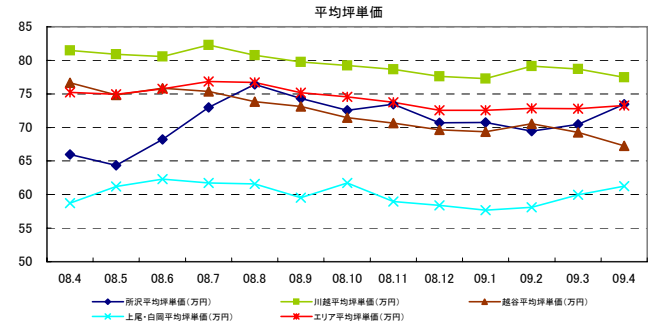
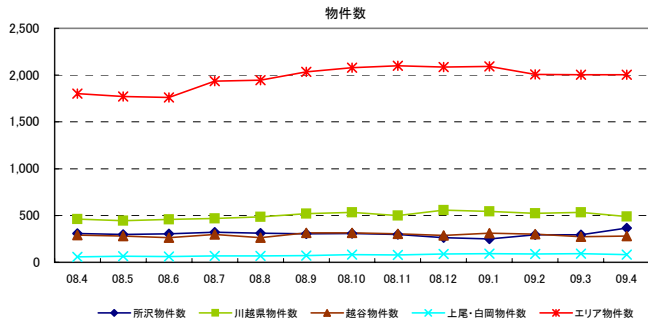
項目	平均坪単価(万円)
問合せ物件平均	60.49
平均単価(万円)	1,148.95
平均面積(m ²)	62.91

埼玉エリア問合せ駅ランキング	
1位	西川口
2位	本庄
3位	川口
4位	宮原
5位	上尾
6位	南与野
7位	深谷
8位	戸田公園
9位	南浦和
10位	北本

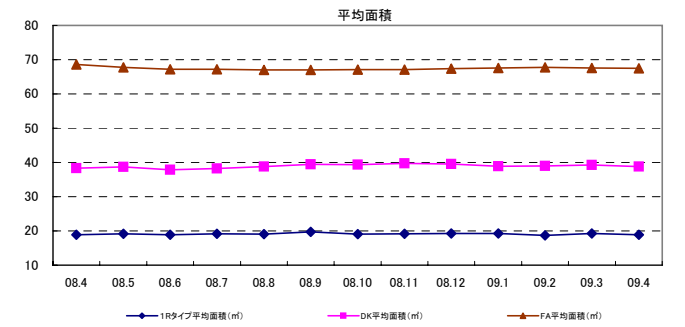
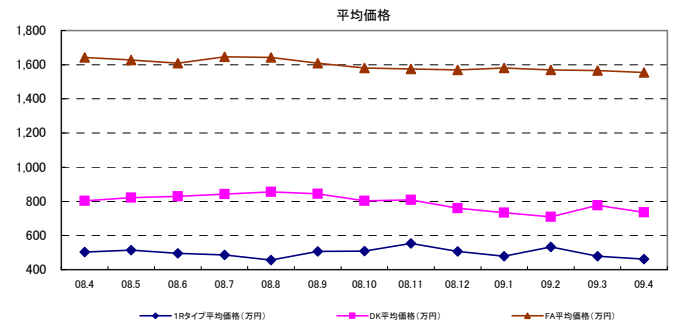
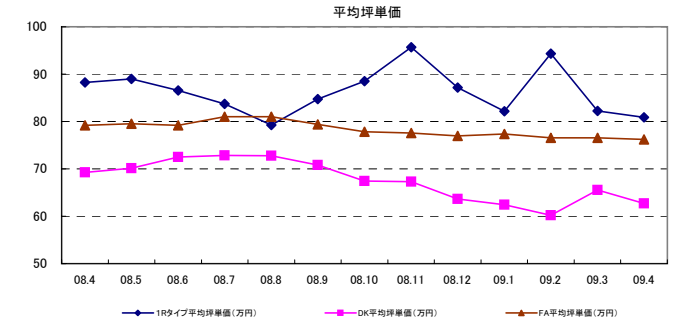
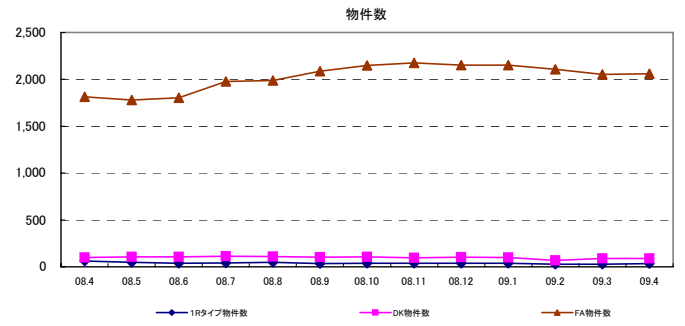
◇埼玉エリア グラフレポート(マンション築10年以上)



都道府県別グラフ



間取り別グラフ



◇千葉エリアレポート(マンション築10年未満)



対象エリア	項目	08.4	08.5	08.6	08.7	08.8	08.9	08.10	08.11	08.12	09.1	09.2	09.3	09.4	前月比	昨年比
柏エリア	物件数	112	114	102	120	137	132	119	142	166	149	105	104	119	14.4%	6.3%
	平均坪単価(万円)	107.29	107.89	108.18	112.67	111.95	111.79	105.95	103.77	103.67	104.22	104.92	107.46	109.30	1.7%	1.9%
	平均価格(万円)	2,498.40	2,498.89	2,498.68	2,558.99	2,549.85	2,521.28	2,380.92	2,386.29	2,410.98	2,471.58	2,474.38	2,519.00	2,543.00	1.0%	1.8%
	平均面積(m ²)	76.96	76.48	76.89	75.99	76.34	75.40	75.02	76.41	76.67	77.78	77.64	77.37	77.34	0.0%	0.5%
市川・船橋エリア	物件数	132	123	117	128	111	121	133	152	163	174	151	157	148	-5.7%	12.1%
	平均坪単価(万円)	147.15	154.40	147.86	148.71	146.38	156.64	148.89	150.11	147.17	146.71	145.77	146.00	139.48	-4.5%	-5.2%
	平均価格(万円)	3,575.73	3,844.63	3,584.79	3,645.08	3,488.47	3,663.97	3,514.73	3,693.74	3,553.61	3,463.02	3,569.32	3,538.00	3,339.00	-5.6%	-6.6%
	平均面積(m ²)	79.62	81.13	79.08	79.91	78.78	78.03	78.53	81.68	80.46	78.82	80.99	80.27	79.65	-0.8%	0.0%
千葉・成田エリア	物件数	128	139	133	133	146	125	134	139	157	148	139	122	121	-0.8%	-5.5%
	平均坪単価(万円)	124.96	125.22	118.75	121.63	122.89	124.95	120.59	116.34	113.15	109.09	109.94	107.64	106.74	-0.8%	-14.6%
	平均価格(万円)	3,106.25	3,031.10	2,847.55	2,830.49	2,880.82	3,003.61	2,948.34	2,930.70	2,854.26	2,702.34	2,730.69	2,637.00	2,664.00	1.0%	-14.2%
	平均面積(m ²)	80.37	79.54	78.95	76.62	77.38	78.49	79.68	80.41	80.48	79.62	79.44	78.78	80.62	2.3%	0.3%
房総エリア	物件数	7	6	5	4	9	7	8	11	8	10	9	7	7	0.0%	0.0%
	平均坪単価(万円)	76.86	80.63	83.35	72.59	85.22	87.29	87.18	83.93	82.30	77.17	77.67	76.44	77.00	0.7%	0.2%
	平均価格(万円)	1,927.14	2,063.33	2,122.00	1,757.50	2,148.89	2,132.86	2,288.75	2,360.91	2,136.25	1,966.00	1,962.22	1,909.00	1,850.00	-3.1%	-4.0%
	平均面積(m ²)	81.75	84.17	83.25	80.88	83.53	80.75	86.19	96.01	87.83	85.41	84.84	82.46	79.27	-3.9%	-3.0%
エリア合計	物件数	379	382	357	385	403	385	394	444	494	481	404	390	385	1.3%	4.2%
	平均坪単価(万円)	114.06	117.03	114.53	113.90	116.61	120.17	115.65	113.54	111.57	109.30	109.57	109.39	108.13	-1.2%	-5.2%
	平均価格(万円)	2,776.88	2,859.49	2,763.25	2,698.01	2,767.01	2,830.43	2,783.18	2,842.91	2,738.78	2,650.74	2,684.15	2,651.00	2,599.00	-2.0%	-6.4%
	平均面積(m ²)	79.68	80.33	79.54	78.35	79.01	78.17	79.86	83.63	81.36	80.41	80.73	79.72	79.22	-0.6%	-0.6%

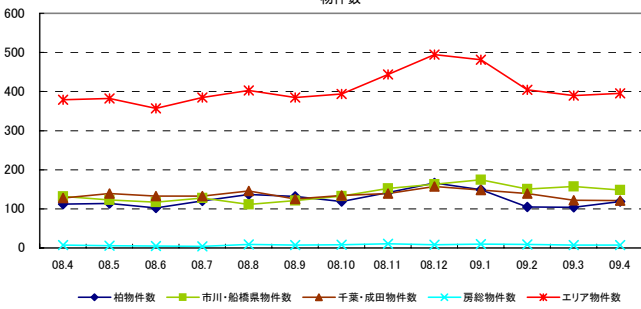
間取り別	項目	08.4	08.5	08.6	08.7	08.8	08.9	08.10	08.11	08.12	09.1	09.2	09.3	09.4	前月比	昨年比
FAタイプ	物件数	378	386	362	390	407	388	395	441	491	476	399	385	387	0.5%	2.4%
	平均坪単価(万円)	128.11	129.70	124.99	127.58	123.86	128.39	124.27	123.65	121.45	120.69	122.43	123.03	118.50	-3.7%	-7.5%
	平均価格(万円)	3,072.11	3,098.64	2,955.60	2,983.37	2,900.47	3,004.15	2,940.59	3,006.10	2,928.13	2,899.58	2,974.65	2,967.00	2,862.00	-3.5%	-6.8%
	平均面積(m ²)	79.28	78.98	78.17	77.30	77.41	77.35	78.22	80.37	79.70	79.42	80.32	79.73	79.84	0.1%	0.7%

項目	値
問合せ物件平均	平均坪単価(万円)
	105.04
	平均単価(万円)
	2,350.18
	平均面積(m ²)
	74.54

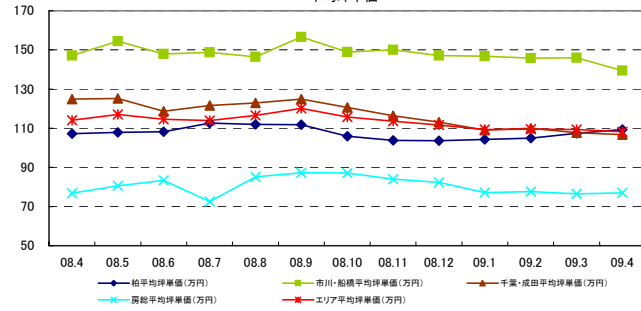
千葉エリア問合せ駅ランキング	順位	駅名
1位	西船橋	
2位	津田沼	
3位	稲毛	
4位	松戸	
5位	習志野	
6位	市川	
7位	浦安	
8位	原木中山	
9位	勝田台	
10位	八幡宿	

都道府県別グラフ

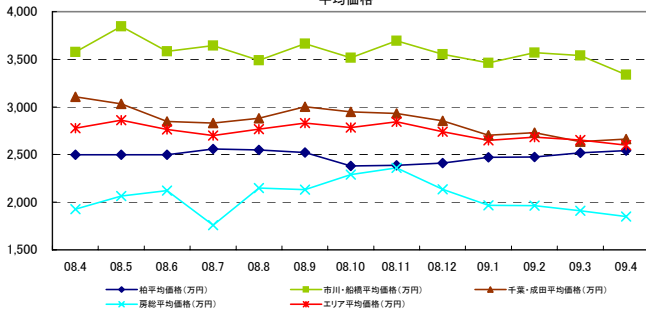
物件数



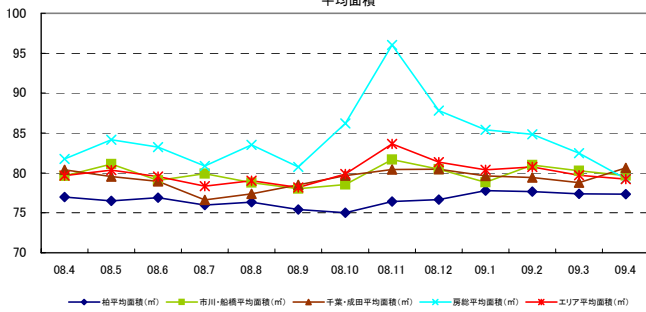
平均坪単価



平均価格

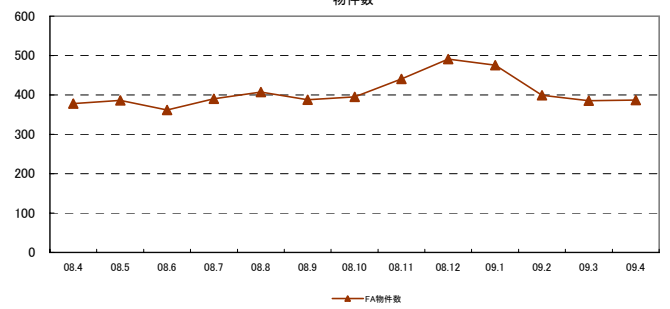


平均面積

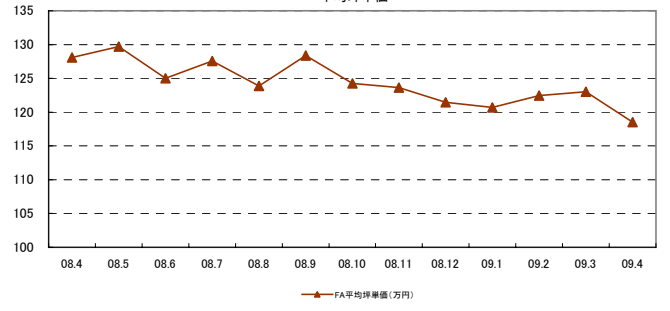


間取り別グラフ

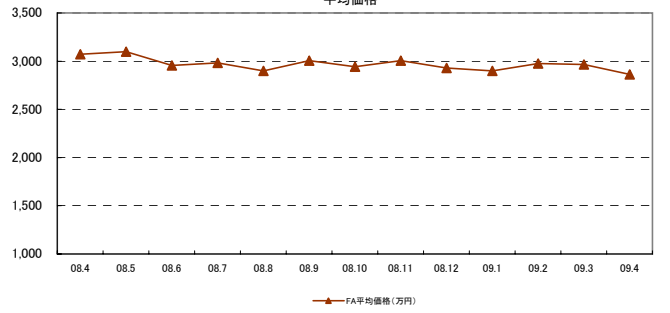
物件数



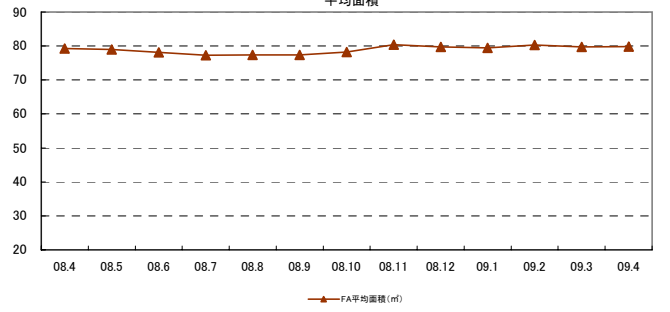
平均坪単価



平均価格



平均面積



◇千葉エリアレポート(マンション築10年以上)



対象エリア	項目	08.4	08.5	08.6	08.7	08.8	08.9	08.10	08.11	08.12	09.1	09.2	09.3	09.4	前月比	昨年比
柏エリア	物件数	322	353	335	349	363	384	380	399	409	432	393	382	390	2.1%	21.1%
	平均坪単価(万円)	68.18	65.41	65.18	64.79	63.78	62.66	62.17	64.16	64.68	63.84	63.42	62.29	62.01	-0.4%	-9.1%
	平均価格(万円)	1,460.08	1,408.50	1,420.63	1,377.03	1,370.85	1,349.43	1,327.93	1,364.97	1,363.88	1,348.15	1,333.28	1,389.00	1,402.00	0.9%	-4.0%
	平均面積(m ²)	71.64	71.55	72.18	70.27	70.95	71.09	70.75	70.63	69.88	70.09	69.58	72.68	73.58	1.2%	2.7%
市川・船橋エリア	物件数	439	447	456	508	482	470	490	500	494	498	490	495	471	-4.8%	7.3%
	平均坪単価(万円)	95.72	94.34	88.50	91.42	92.53	92.89	95.82	92.08	91.65	94.64	89.21	89.10	85.33	-4.2%	-10.9%
	平均価格(万円)	2,003.94	1,972.00	1,834.79	1,901.39	1,975.44	1,940.21	2,031.26	1,964.33	1,973.94	2,058.62	1,906.39	1,909.00	1,819.00	-4.7%	-9.2%
	平均面積(m ²)	68.13	67.73	67.43	68.00	69.31	67.66	68.56	69.03	69.64	70.36	69.02	69.16	68.38	-1.1%	0.4%
千葉・成田エリア	物件数	330	343	336	350	345	310	358	373	389	409	417	419	441	5.3%	33.6%
	平均坪単価(万円)	68.08	65.14	66.64	68.01	71.13	70.94	70.25	72.65	69.90	68.04	66.76	64.43	61.52	-4.5%	-9.6%
	平均価格(万円)	1,509.84	1,415.47	1,457.58	1,512.17	1,593.60	1,556.75	1,550.68	1,597.97	1,543.80	1,509.17	1,470.74	1,419.00	1,347.00	-5.1%	-10.8%
	平均面積(m ²)	72.99	71.57	72.17	73.37	74.02	71.94	71.58	72.32	71.10	71.88	71.83	71.55	71.31	-0.3%	-2.3%
房総エリア	物件数	81	83	76	73	84	81	85	97	90	81	78	72	66	-8.3%	-18.5%
	平均坪単価(万円)	46.38	47.13	46.91	46.69	44.90	45.24	45.79	45.93	44.90	45.50	43.91	45.49	44.91	-1.3%	-3.2%
	平均価格(万円)	1,185.04	1,232.05	1,236.17	1,240.81	1,195.92	1,175.38	1,204.54	1,202.23	1,162.31	1,183.43	1,124.17	1,202.00	1,141.00	-5.1%	-3.7%
	平均面積(m ²)	82.73	84.57	85.43	86.89	86.81	84.98	86.18	85.66	84.66	85.33	84.02	87.27	83.63	-4.2%	1.1%
エリア合計	物件数	1,172	1,226	1,203	1,280	1,274	1,245	1,313	1,369	1,382	1,420	1,378	1,368	1,368	0.0%	16.7%
	平均坪単価(万円)	69.59	68.01	66.81	67.73	68.08	67.93	68.51	68.70	67.78	66.01	65.82	65.33	63.44	-2.9%	-8.8%
	平均価格(万円)	1,539.72	1,507.00	1,487.29	1,507.85	1,533.95	1,505.44	1,528.60	1,532.37	1,510.98	1,524.84	1,458.64	1,480.00	1,427.00	-3.6%	-7.3%
	平均面積(m ²)	73.87	73.85	74.30	74.63	75.27	73.92	74.27	74.41	73.82	74.41	73.61	75.16	74.22	-1.3%	0.5%

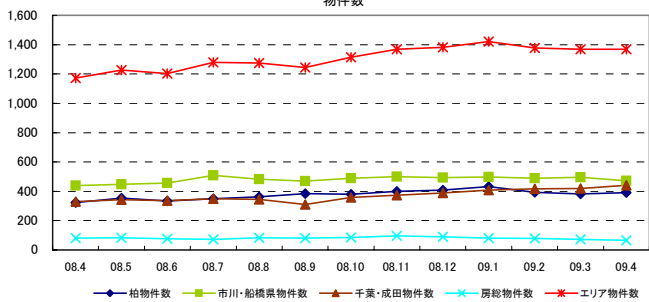
間取り別	項目	08.4	08.5	08.6	08.7	08.8	08.9	08.10	08.11	08.12	09.1	09.2	09.3	09.4	前月比	昨年比
DKタイプ	物件数	36	43	41	41	52	53	51	44	45	43	48	47	52	10.6%	44.4%
	平均坪単価(万円)	64.70	63.59	63.15	58.00	53.27	53.62	53.41	62.26	48.85	50.59	55.33	63.73	60.02	-5.8%	-7.2%
	平均価格(万円)	773.75	739.62	746.95	678.41	620.29	605.58	588.75	684.45	545.29	561.93	619.90	713.00	665.00	-6.7%	-14.1%
	平均面積(m ²)	39.53	38.45	39.10	38.66	38.49	37.33	36.44	36.34	36.90	36.72	37.04	36.99	36.63	-1.0%	-7.3%
FAタイプ	物件数	1,135	1,185	1,167	1,245	1,235	1,197	1,265	1,331	1,338	1,379	1,333	1,326	1,315	-0.8%	15.9%
	平均坪単価(万円)	76.63	74.54	72.96	74.85	75.46	75.24	76.40	75.42	75.40	75.48	73.02	72.34	69.75	-3.6%	-9.0%
	平均価格(万円)	1,688.61	1,636.64	1,604.15	1,642.26	1,680.62	1,653.72	1,683.03	1,663.45	1,655.49	1,666.59	1,598.98	1,605.00	1,546.00	-3.7%	-8.4%
	平均面積(m ²)	72.84	72.58	72.68	72.53	73.63	72.66	72.82	72.91	72.58	72.99	72.39	73.36	73.28	-0.1%	0.6%

項目	平均坪単価(万円)	平均価格(万円)	平均面積(m ²)
問合せ物件平均	63.35	1,241.06	64.22

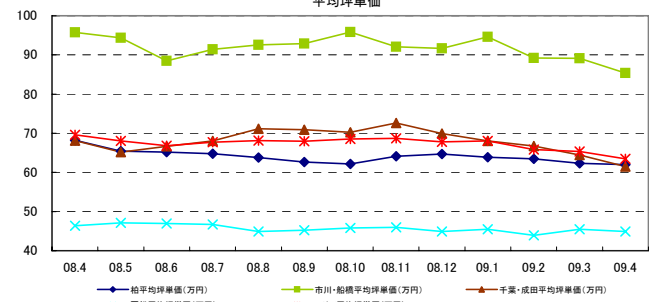
千葉エリア問合せ駅ランキング	順位	駅名
1位	1	行徳
2位	2	新鎌ヶ谷
3位	3	千葉
4位	4	南行徳
5位	5	西船橋
6位	6	新八柱
7位	7	船橋
8位	8	勝田台
9位	9	東葉勝田台
10位	10	馬橋

都道府県別グラフ

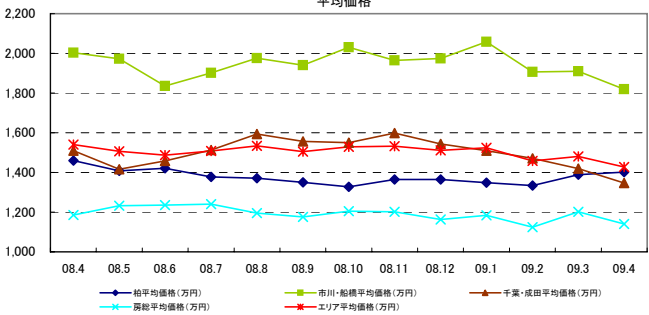
物件数



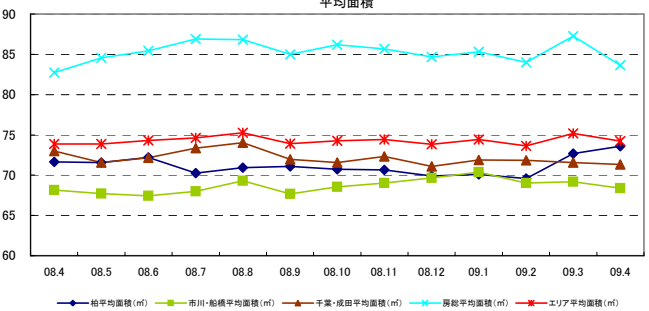
平均坪単価



平均価格

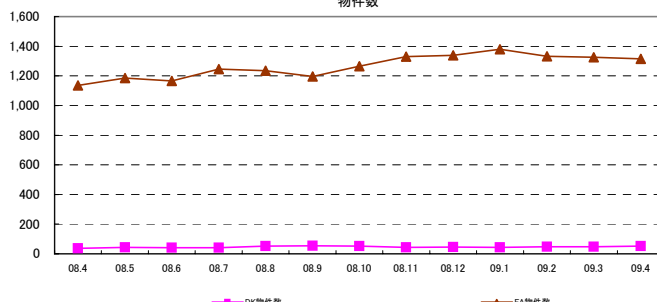


平均面積

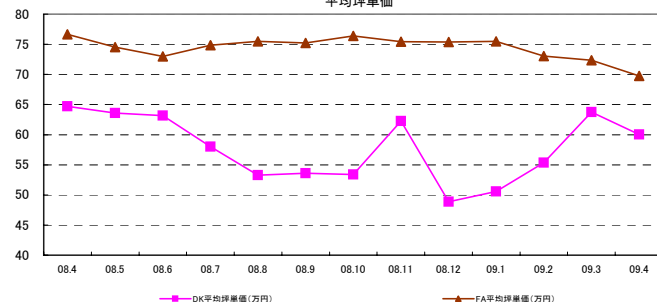


間取り別グラフ

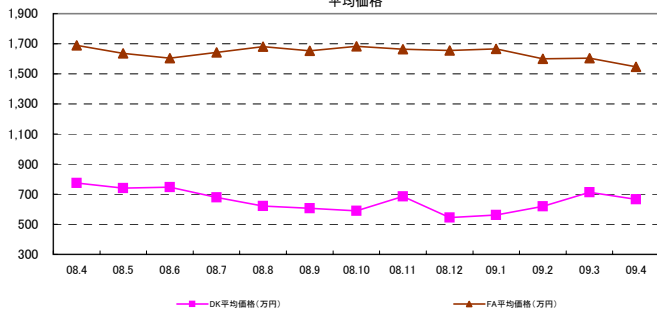
物件数



平均坪単価



平均価格



平均面積

