



# HOME'Sマーケットレポート

## 【流通：首都圏 マンション版】 2009年3月度

### 【当月サマリー】

	マンション 築10未満			マンション 築10以上		
	当月	対前月比	対前年比	当月	対前月比	対前年比
物件数	5,420	-6.3%	-12.1%	16,526	-5.0%	-1.6%
平均平米単価(万円)	162	0.3%	-7.1%	102	-0.6%	-10.8%
平均価格(万円)	3,604	0.7%	-4.6%	2,011	0.7%	-7.9%
平均面積(m <sup>2</sup> )	74	0.4%	1.6%	65	0.4%	1.4%

首都圏中古マンションマーケットは築10年以上の物件について、12ヶ月連続で坪単価の下落が続く。築10年以上の物件は坪単価が対前年比▲10.8ポイント減少。

首都圏ほぼ全域において、築年数問わずワンルームタイプの物件供給量が大幅減。築10年未満の物件は昨月比▲11.0%、築10年以上の物件は昨月比▲28.1%減少。

首都圏の物件の問い合わせ駅ランキングの上位は、築10年未満の物件では「豊洲」が一位。「豊洲」は3ヶ月連続で問い合わせランキングのベスト3入りしている。



NEXT CO.,LTD.

株式会社ネクスト  
HOME'S事業本部  
TEL: 03-6204-4050  
FAX: 03-6204-3994

## ■集計方法

### 【対象物件】

住宅・不動産情報ポータルサイト「HOME'S」(<http://www.homes.co.jp/>)に掲載されているマンション・戸建・土地

### 【対象地域】

東京都・神奈川県・埼玉県・千葉県

### 【エリア分け】

都心エリア/港区・千代田区・中央区  
城北エリア/板橋区・文京区・豊島区・北区・練馬区  
城東エリア/葛飾区・江戸川区・江東区・荒川区・足立区・台東区・墨田区  
城西エリア/新宿区・杉並区・中野区  
城南エリア/渋谷区・世田谷区・大田区・品川区・目黒区  
都下エリア/あきる野市・稲城市・羽村市・国分寺市・国立市・狛江市・三鷹市・小金井市・小平市・昭島市・  
清瀬市・西多摩郡・西東京市・青梅市・多摩市・町田市・調布市・東久留米市・東村山市・東大和市・日野市・  
八王子市・府中市・武蔵村山市・武蔵野市・福生市・立川市  
横浜エリア/横浜市  
川崎エリア/川崎市  
湘南エリア/横須賀市・鎌倉市・茅ヶ崎市・三浦郡・三浦市・逗子市・藤沢市・平塚市  
県央エリア/綾瀬市・伊勢原市・海老名市・厚木市・座間市・相模原市・大和市  
所沢エリア/狭山市・所沢市・入間市  
川越エリア/ふじみ野市・坂戸市・志木市・新座市・川越市・朝霞市・富士見市・和光市  
浦和・大宮エリア/さいたま市・戸田市・川口市・鳩ヶ谷市・蕨市  
越谷エリア/越谷市・三郷市・春日部市・草加市・八潮市  
上尾・白岡エリア/桶川市・上尾市・南埼玉郡・北足立郡・北本市・蓮田市  
柏エリア/我孫子市・鎌ヶ谷市・松戸市・柏市・野田市・流山市  
市川・船橋エリア/浦安市・市川市・習志野市・船橋市  
千葉・成田エリア/佐倉市・四街道市・市原市・成田市・千葉市・八千代市  
房総エリア/印西市・印旛郡・君津市・山武郡・袖ヶ浦市・東金市・白井市・八街市・富津市・富里市・茂原市・  
木更津市

### 【間取りタイプの分類】

1R : 0㎡～25㎡  
DK(Dinks) : 26㎡～45㎡  
FA(Family) : 46㎡～

### 【留意点】

当レポートにおける対象物件は、「HOME'S」(<http://www.homes.co.jp/>)に掲載されている物件であり  
その価格・坪単価はあくまで新たな購入検討者に対して設定されたものになります。  
したがって、現在入居中の物件の相場および変動とは必ずしも一致しません。

この調査の転記ご希望の場合は、必ず事前に下記までご確認ください。

引用の際は必ず

出典 : 「HOME'Sマーケットレポート」と明記をお願いします。

<問い合わせ先>

株式会社ネクスト

HOME'S事業本部

〒104-6215 東京都中央区晴海1-8-12 晴海アイランド トリトンスクエア オフィスタワーZ棟 15階

TEL: 03-6204-4050

◇首都圏レポート(マンション築10年未満)



対象エリア	項目	08.3	08.4	08.5	08.6	08.7	08.8	08.9	08.10	08.11	08.12	09.1	09.2	09.3	前月比	昨年比
東京都	物件数	3,866	4,008	3,732	3,880	4,196	4,171	3,964	3,727	3,797	3,660	3,670	3,406	3,253	-4.5%	-15.9%
	平均坪単価(万円)	273.56	274.86	275.00	271.14	268.30	259.80	256.32	256.98	258.01	253.15	251.45	251.47	251.21	-0.1%	-8.2%
	平均価格(万円)	5,517.21	5,655.11	5,841.11	5,737.52	5,666.20	5,468.89	5,324.10	5,367.26	5,486.67	5,321.82	5,322.13	5,306.47	5,332.70	0.5%	-3.3%
	平均面積(m <sup>2</sup> )	65.65	66.42	67.79	67.75	67.72	67.79	67.14	67.51	68.47	68.05	68.22	68.01	68.00	0.0%	3.6%
神奈川県	物件数	1,419	1,455	1,508	1,493	1,515	1,441	1,401	1,371	1,466	1,442	1,461	1,410	1,264	-10.4%	-10.9%
	平均坪単価(万円)	169.09	169.47	168.63	169.40	168.13	161.63	159.85	161.07	159.54	156.93	155.27	153.50	155.23	1.1%	-8.2%
	平均価格(万円)	3,685.12	3,696.14	3,692.84	3,704.74	3,690.30	3,637.68	3,552.91	3,570.79	3,517.44	3,471.35	3,459.57	3,408.19	3,496.20	2.6%	-5.1%
	平均面積(m <sup>2</sup> )	72.76	72.94	73.25	73.34	73.54	74.73	74.39	74.08	73.57	73.89	74.18	73.82	75.00	1.6%	3.1%
埼玉県	物件数	522	488	534	566	582	588	632	620	623	609	610	566	512	-9.5%	-1.9%
	平均坪単価(万円)	126.93	125.20	127.17	128.23	127.72	128.19	127.21	124.99	123.60	122.01	120.53	119.23	118.39	-0.7%	-6.7%
	平均価格(万円)	2,791.90	2,755.74	2,786.82	2,884.12	2,835.09	2,863.21	2,808.31	2,761.51	2,760.19	2,721.04	2,672.47	2,636.66	2,635.30	-0.1%	-5.6%
	平均面積(m <sup>2</sup> )	72.77	73.13	72.66	75.47	74.65	75.19	74.41	74.34	74.97	73.93	73.55	73.30	74.00	1.0%	1.7%
千葉県	物件数	357	379	387	363	391	409	392	400	446	496	482	404	391	-3.2%	9.5%
	平均坪単価(万円)	127.07	126.58	128.15	124.11	126.68	124.21	128.91	124.44	122.90	120.54	120.47	121.31	122.40	0.9%	-3.7%
	平均価格(万円)	3,117.93	3,068.36	3,094.90	2,952.01	2,979.78	2,895.96	3,000.20	2,930.34	2,995.51	2,917.40	2,887.38	2,960.41	2,950.70	-0.3%	-5.4%
	平均面積(m <sup>2</sup> )	80.10	79.13	78.83	78.02	77.17	77.17	76.89	77.62	79.81	79.19	78.81	79.67	79.00	-0.8%	-1.4%
首都圏合計	物件数	6,164	6,330	6,161	6,302	6,684	6,609	6,389	6,118	6,332	6,207	6,223	5,786	5,420	-6.3%	-12.1%
	平均坪単価(万円)	174.16	174.03	174.74	173.22	172.71	168.46	168.07	166.01	163.16	161.93	161.38	161.38	161.81	0.3%	-7.1%
	平均価格(万円)	3,778.04	3,793.84	3,853.92	3,819.60	3,792.84	3,716.44	3,671.38	3,657.47	3,689.95	3,607.90	3,585.39	3,577.93	3,603.70	0.7%	-4.6%
	平均面積(m <sup>2</sup> )	72.82	72.90	73.13	73.64	73.27	73.72	73.21	73.39	74.20	73.77	73.69	73.70	74.00	0.4%	1.6%

間取り別	項目	08.3	08.4	08.5	08.6	08.7	08.8	08.9	08.10	08.11	08.12	09.1	09.2	09.3	前月比	昨年比
1Rタイプ	物件数	233	255	190	184	216	208	206	210	199	203	209	218	194	-11.0%	-16.7%
	平均坪単価(万円)	301.11	298.80	303.18	307.30	303.81	299.23	300.60	299.83	295.26	293.04	285.63	285.35	281.07	-1.5%	-6.7%
	平均価格(万円)	1,987.82	1,961.38	1,984.13	1,999.38	1,994.03	1,983.99	1,992.91	1,969.81	1,945.68	1,926.95	1,910.10	1,901.83	1,860.00	-2.2%	-6.4%
	平均面積(m <sup>2</sup> )	62.83	63.74	63.70	63.54	63.64	63.64	63.64	63.64	63.64	63.64	63.64	63.64	63.64	0.0%	0.4%
DKタイプ	物件数	620	603	548	563	606	568	572	548	554	523	530	504	480	-4.8%	-22.6%
	平均坪単価(万円)	287.74	287.91	286.16	283.43	281.69	274.26	273.08	269.56	269.26	263.01	254.06	253.42	257.08	1.4%	-10.7%
	平均価格(万円)	3,255.16	3,292.25	3,272.84	3,254.96	3,224.00	3,138.60	3,142.50	3,098.73	3,073.90	2,970.85	2,879.97	2,840.92	2,891.00	1.8%	-11.2%
	平均面積(m <sup>2</sup> )	37.36	37.76	37.81	37.99	37.74	37.73	37.94	37.97	37.76	37.46	37.59	37.29	37.29	0.0%	-0.2%
FAタイプ	物件数	5,311	5,472	5,423	5,555	5,862	5,833	5,611	5,360	5,579	5,481	5,484	5,064	4,750	-6.2%	-10.6%
	平均坪単価(万円)	218.53	220.66	218.27	217.18	216.32	209.96	205.46	204.32	203.88	198.85	198.19	197.38	198.84	0.7%	-9.0%
	平均価格(万円)	5,017.48	5,129.00	5,141.66	5,093.85	5,083.05	4,924.62	4,780.83	4,789.52	4,831.50	4,678.48	4,683.26	4,684.31	4,743.00	1.3%	-5.5%
	平均面積(m <sup>2</sup> )	74.45	74.87	75.22	75.25	75.33	75.47	75.08	75.54	76.15	75.87	76.04	76.18	76.55	0.5%	2.8%

項目	09.3
問合せ物件平均	
平均坪単価(万円)	183.62
平均価格(万円)	3,775.10
平均面積(m <sup>2</sup> )	69.08

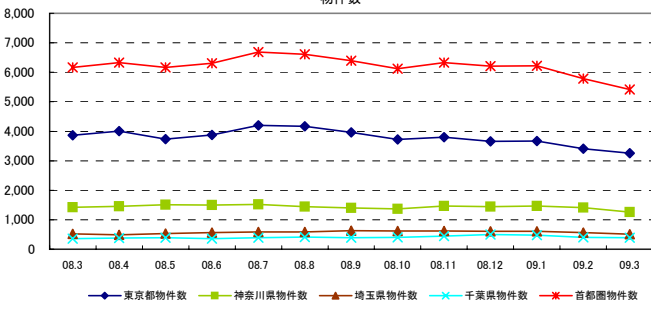
首都圏エリア問合せ駅ランキング	
1位	豊洲
2位	南砂町
3位	西荻窪
4位	武蔵小杉
5位	広尾
6位	恵比寿
7位	品川
8位	勝どき
9位	江戸川橋
10位	十套

◇首都圏エリア グラフレポート(マンション築10年未満)

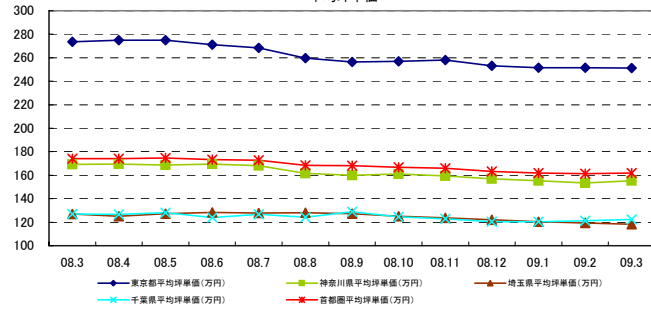


都道府県別グラフ

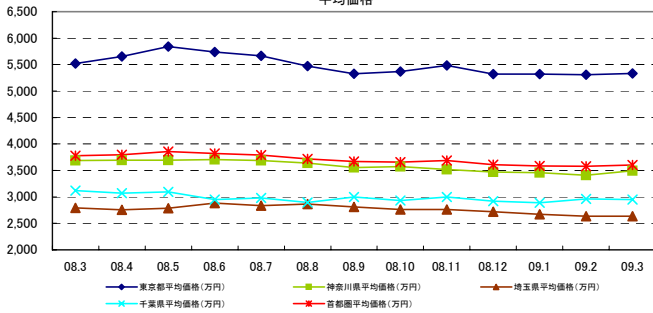
物件数



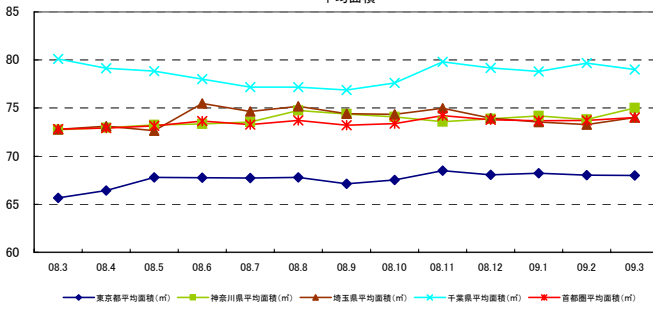
平均坪単価



平均価格

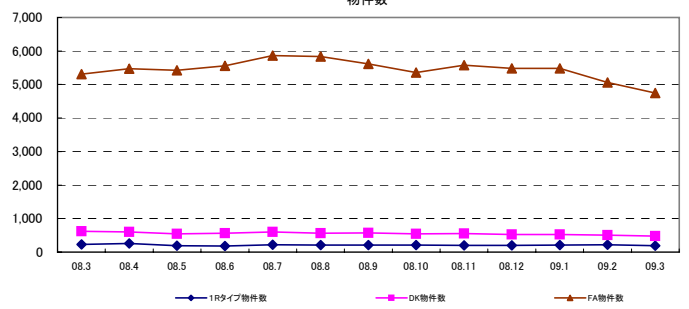


平均面積

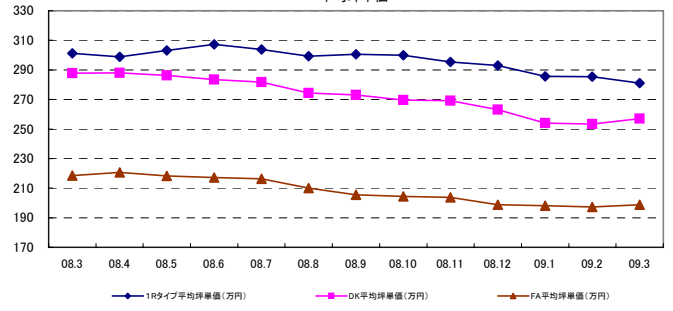


間取り別グラフ

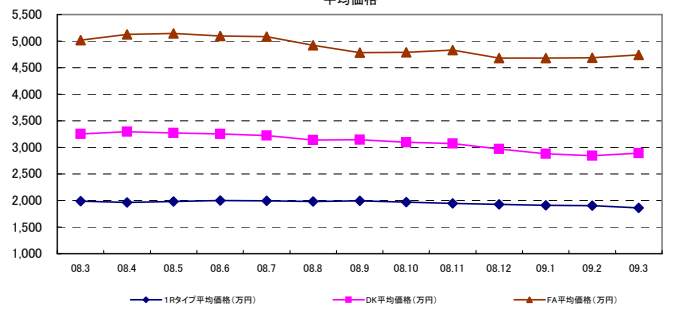
物件数



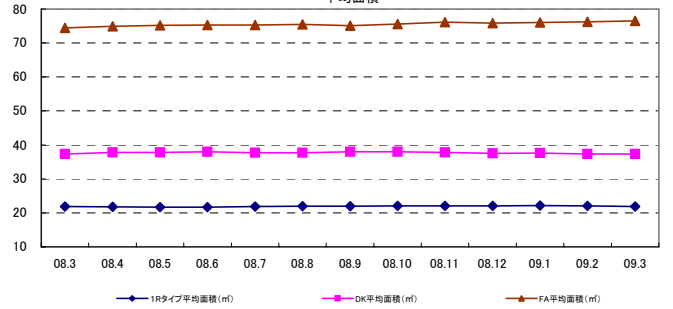
平均坪単価



平均価格



平均面積



◇首都圏レポート(マンション築10年以上)

対象エリア	項目	07.12	08.1	08.2	08.3	08.4	08.5	08.6	08.7	08.8	08.9	08.10	08.11	08.12	09.1	09.2	09.3
東京都	物件数	7,503	8,202	8,822	9,248	9,582	9,211	9,426	10,023	9,896	9,563	9,203	9,518	9,210	9,186	9,030	8,417
	平均坪単価(万円)	#####	#####	#####	188.89	188.56	186.26	184.17	181.79	177.93	176.27	172.84	168.87	166.64	164.83	161.78	160.34
	平均価格(万円)	#####	#####	#####	3,326.41	3,354.86	3,374.10	3,373.03	3,368.06	3,284.35	3,223.38	3,193.75	3,046.82	3,021.12	2,991.76	2,935.35	2,959.90
神奈川県	物件数	56.48	56.44	56.44	56.53	56.90	57.99	58.47	59.17	59.31	59.07	59.57	57.96	58.04	57.93	58.04	59.00
	平均坪単価(万円)	4,125	4,175	4,255	4,398	4,324	4,327	4,188	4,524	4,491	4,529	4,564	4,840	4,708	4,945	4,770	4,566
	平均価格(万円)	#####	#####	#####	113.76	113.55	111.87	110.74	108.43	107.70	106.90	105.12	103.86	102.72	101.85	101.02	100.80
埼玉県	物件数	64.33	64.12	64.64	64.48	64.39	65.24	65.09	65.32	65.24	65.25	65.10	63.72	63.43	63.53	64.11	65.00
	平均坪単価(万円)	1,718	1,847	1,820	1,949	1,974	1,936	1,948	2,134	2,144	2,222	2,292	2,308	2,291	2,287	2,201	2,155
	平均価格(万円)	#####	#####	#####	1,539.21	1,566.33	1,555.68	1,543.71	1,581.28	1,576.99	1,557.12	1,526.40	1,526.69	1,516.92	1,526.66	1,529.86	1,517.20
千葉県	物件数	63.91	64.31	63.68	64.27	65.55	64.88	64.59	64.73	64.56	65.03	65.04	65.20	65.39	65.54	66.25	66.00
	平均坪単価(万円)	1,116	1,185	1,253	1,194	1,185	1,243	1,224	1,303	1,300	1,265	1,330	1,389	1,401	1,440	1,398	1,388
	平均価格(万円)	#####	#####	#####	1,624.87	1,647.22	1,591.92	1,561.11	1,597.08	1,626.66	1,596.20	1,628.85	1,619.98	1,604.59	1,618.75	1,551.36	1,562.50
首都圏合計	物件数	71.25	71.76	71.55	71.07	71.18	70.75	70.84	70.75	71.66	70.55	70.87	71.22	70.76	71.24	70.54	72.00
	平均坪単価(万円)	#####	#####	#####	167.89	170.65	167.17	167.86	179.84	178.31	175.79	173.89	180.55	176.10	178.58	173.99	165.26
	平均価格(万円)	#####	#####	#####	2,824.47	2,824.47	2,824.47	2,824.47	2,824.47	2,824.47	2,824.47	2,824.47	2,824.47	2,824.47	2,824.47	2,824.47	2,824.47

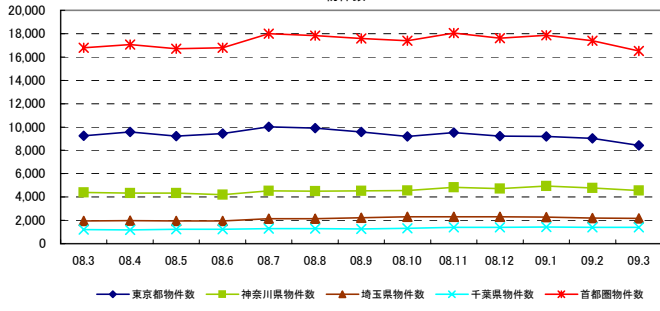
間取り別	項目	07.12	08.1	08.2	08.3	08.4	08.5	08.6	08.7	08.8	08.9	08.10	08.11	08.12	09.1	09.2	09.3
1Rタイプ	物件数	1,041	1,111	1,139	1,236	1,267	957	959	937	873	801	796	1,210	1,157	1,162	1,050	755
	平均坪単価(万円)	#####	#####	#####	160.14	161.92	159.93	156.96	159.77	157.46	163.51	155.45	150.75	148.21	142.18	146.18	149.25
	平均価格(万円)	#####	#####	#####	929.84	939.37	939.30	919.63	936.81	931.22	972.50	923.62	862.18	851.83	809.56	839.79	871.00
DKタイプ	物件数	19.33	19.22	19.14	18.95	18.92	19.18	19.18	19.29	19.41	19.59	19.46	18.96	18.96	18.78	18.88	19.13
	平均坪単価(万円)	2,147	2,293	2,502	2,563	2,623	2,575	2,545	2,639	2,596	2,542	2,380	2,478	2,391	2,371	2,332	2,229
	平均価格(万円)	#####	#####	#####	1,977.01	1,967.55	1,936.73	1,912.93	1,891.33	1,843.30	1,833.77	1,797.48	1,764.37	1,717.32	1,707.66	1,677.51	1,658.00
FAタイプ	物件数	37.79	37.83	37.86	37.76	37.95	38.26	38.16	38.28	38.12	38.06	38.11	37.80	37.84	37.93	37.98	37.88
	平均坪単価(万円)	12,990	13,175	13,185	13,175	13,185	13,282	13,282	14,408	14,362	14,236	14,213	14,367	14,062	14,325	14,021	13,553
	平均価格(万円)	#####	#####	#####	3,028.11	3,074.33	3,022.27	3,025.97	2,993.57	2,928.00	2,849.40	2,787.62	2,724.64	2,690.17	2,658.14	2,614.99	2,595.00

項目	09.1	09.2	09.3
問合せ物件平均	#####	#####	#####
平均坪単価(万円)	#####	#####	118.60
平均価格(万円)	#####	#####	2,059.80
平均面積(m <sup>2</sup> )	56.93	54.30	56.39

首都圏エリア問合せ駅ランキング			
1位	目黒	三ノ輪	目黒
2位	豊洲	中目黒	三軒茶屋
3位	川崎	五反田	川崎
4位	川口	目黒	池袋
5位	大宮	用賀	浦安
6位	朝霞	大宮	田町
7位	横浜	大宮	三鷹
8位	池袋	船橋	花園
9位	西八王子	人形町	五反田
10位	五反田	千葉	用賀

前月比 昨年比

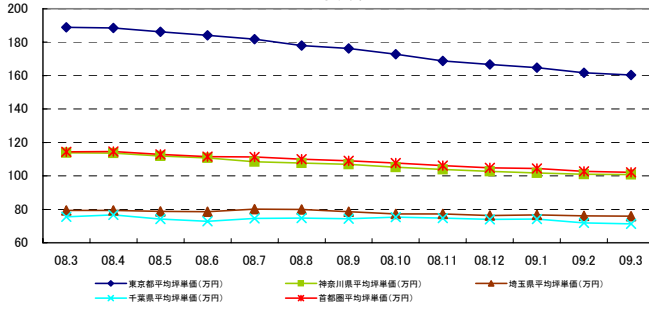
物件数



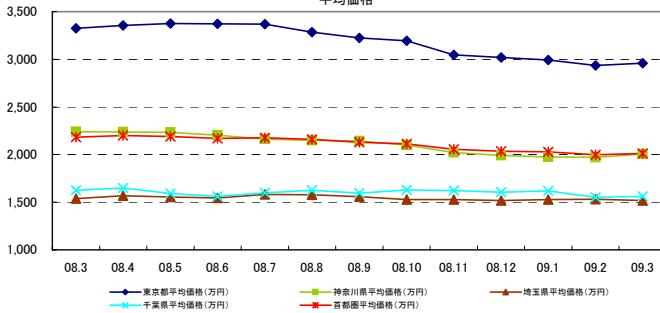
0.4% 1.4%

前月比 昨年比

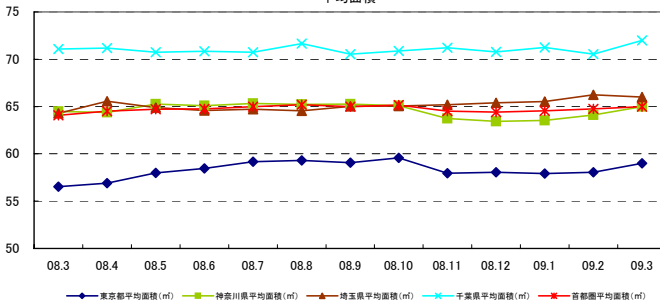
平均坪単価



平均価格



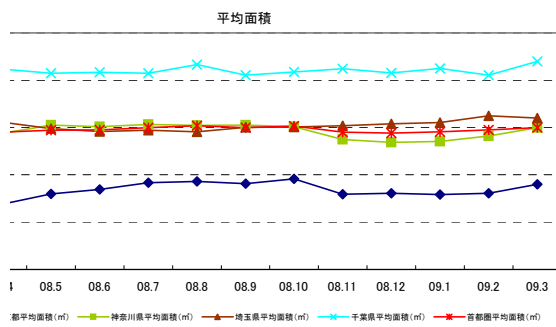
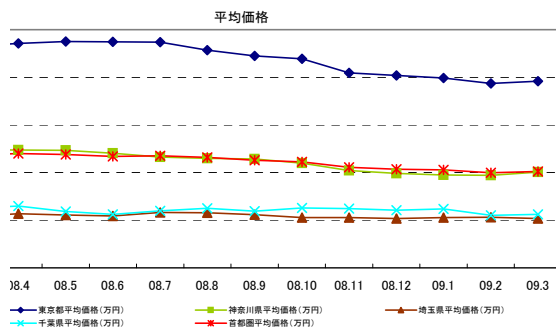
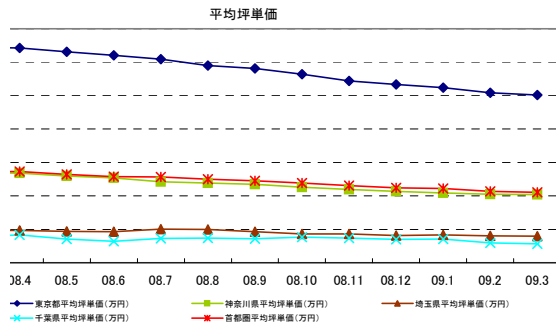
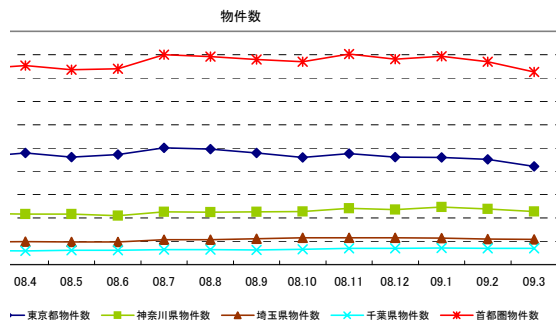
平均面積



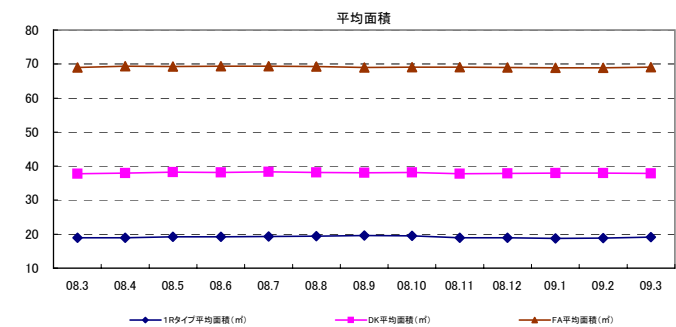
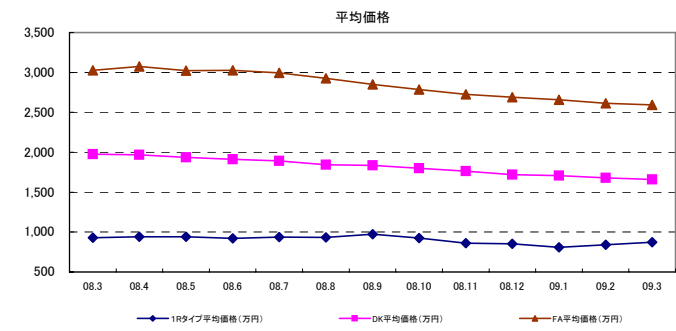
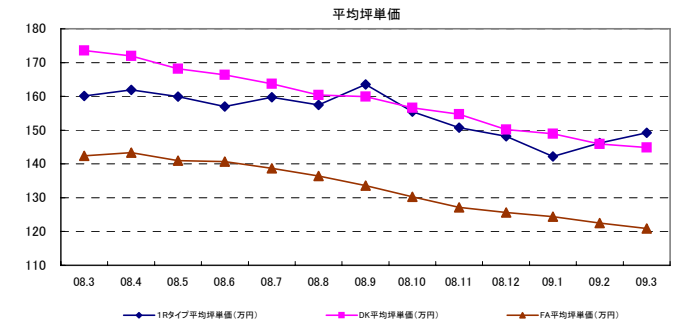
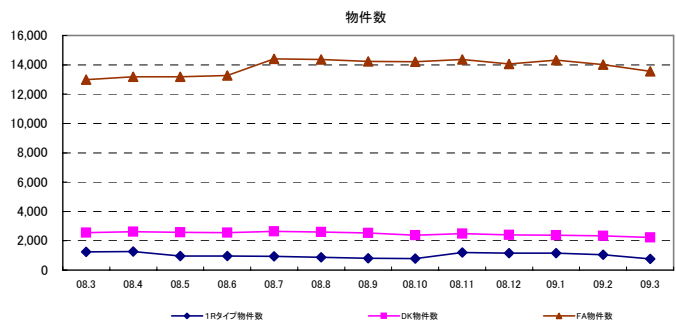
◇首都圏エリア グラフレポート(マンション築10年以上)



都道府県別グラフ



間取り別グラフ



◇東京エリア別レポート(マンション築10年未満)



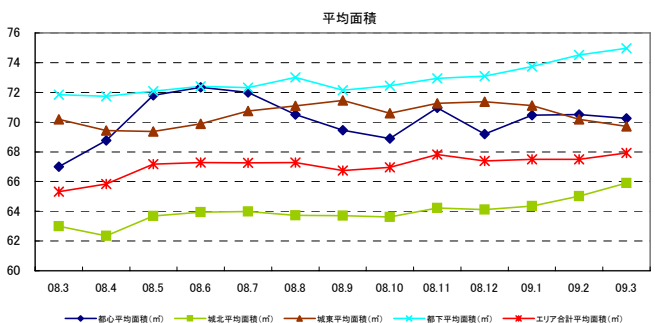
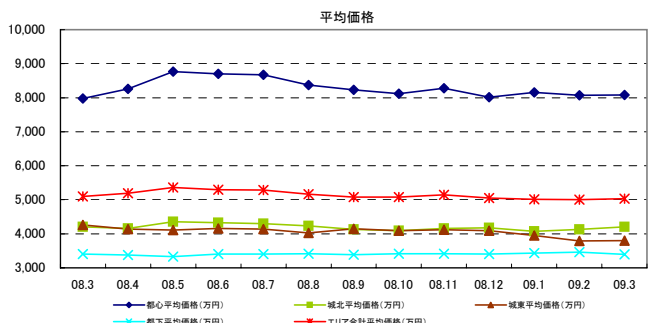
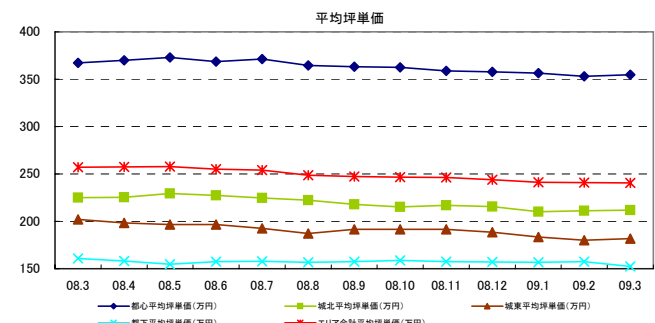
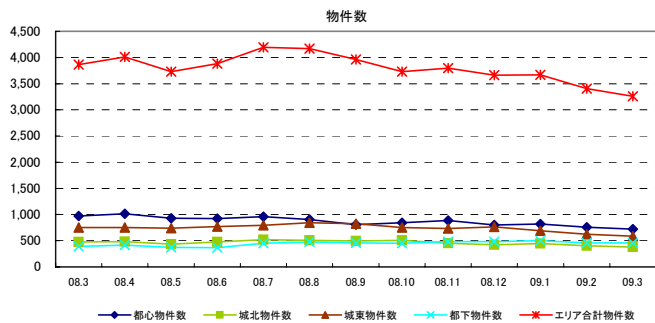
対象エリア	項目	08.3	08.4	08.5	08.6	08.7	08.8	08.9	08.10	08.11	08.12	09.1	09.2	09.3	前月比	昨年比
都心エリア	物件数	975	1,013	928	924	962	907	806	846	885	802	817	757	722	-4.6%	-25.9%
	平均坪単価(万円)	367.25	369.77	373.10	368.71	371.13	364.39	363.22	362.60	358.78	357.91	356.26	352.98	354.83	0.5%	-3.4%
	平均価格(万円)	7,975.39	8,255.18	8,766.33	8,699.94	8,672.36	8,374.19	8,229.08	8,119.07	8,278.88	8,019.03	8,153.96	8,070.58	8,076.00	0.1%	1.3%
	平均面積(m <sup>2</sup> )	67.00	68.77	71.80	72.33	71.98	70.51	69.44	68.89	70.95	69.19	70.46	70.50	70.26	-0.3%	4.9%
城北エリア	物件数	478	481	433	475	520	509	495	506	454	421	448	401	380	-5.2%	-20.5%
	平均坪単価(万円)	225.01	225.31	229.47	227.49	224.69	222.46	218.06	215.21	216.97	215.53	210.03	210.98	211.68	0.3%	-5.9%
	平均価格(万円)	4,208.37	4,153.15	4,356.97	4,326.82	4,297.66	4,230.36	4,132.84	4,087.12	4,161.59	4,175.23	4,076.48	4,129.99	4,207.00	1.9%	0.0%
	平均面積(m <sup>2</sup> )	62.99	62.35	63.67	63.95	63.99	63.73	63.69	63.61	64.22	64.12	64.35	65.01	65.91	1.4%	4.6%
城東エリア	物件数	754	749	737	771	795	841	827	752	733	764	688	625	586	-6.2%	-22.3%
	平均坪単価(万円)	201.98	198.31	196.70	196.54	192.58	187.20	191.53	191.41	191.56	188.66	183.42	179.97	181.76	1.0%	-10.0%
	平均価格(万円)	4,259.10	4,137.71	4,113.83	4,160.95	4,136.65	4,025.13	4,150.71	4,092.32	4,116.31	4,090.52	3,948.79	3,791.66	3,798.00	0.2%	-10.8%
	平均面積(m <sup>2</sup> )	70.20	69.42	69.36	69.89	70.75	71.10	71.46	70.60	71.26	71.38	71.11	70.18	69.72	-0.6%	-0.7%
城西エリア	物件数	400	431	423	465	502	477	472	379	404	371	401	387	371	-4.1%	-7.3%
	平均坪単価(万円)	285.37	287.62	285.13	279.01	280.58	273.92	270.90	267.50	266.13	263.26	261.78	262.40	258.90	-1.3%	-9.3%
	平均価格(万円)	4,965.50	5,126.17	5,322.21	5,169.32	5,236.46	5,066.27	4,975.49	5,003.89	5,033.69	4,844.98	4,679.57	4,785.94	4,829.00	0.9%	-2.7%
	平均面積(m <sup>2</sup> )	57.10	57.41	60.04	59.77	59.39	59.24	58.92	59.73	60.64	59.90	58.11	58.46	59.69	2.1%	4.5%
城南エリア	物件数	866	917	836	879	962	963	907	790	838	822	815	780	736	-5.6%	-15.0%
	平均坪単価(万円)	303.01	305.55	307.47	300.80	297.46	288.24	283.50	284.34	286.02	281.75	279.64	280.70	282.93	0.8%	-6.6%
	平均価格(万円)	5,781.86	6,096.13	6,274.28	6,041.11	5,959.59	5,858.73	5,619.77	5,752.98	5,864.81	5,754.03	5,804.05	5,777.20	5,900.00	2.1%	2.0%
	平均面積(m <sup>2</sup> )	62.80	65.33	66.06	65.37	65.13	66.13	64.77	66.51	66.92	66.60	67.23	66.32	67.03	1.1%	6.7%
都下エリア	物件数	393	417	375	366	455	474	457	454	483	480	501	456	461	1.1%	17.3%
	平均坪単価(万円)	160.66	158.22	154.87	157.34	157.88	156.60	157.49	158.91	157.38	156.95	156.86	157.29	152.31	-3.2%	-5.2%
	平均価格(万円)	3,402.71	3,373.75	3,330.18	3,403.36	3,400.64	3,414.36	3,387.65	3,410.14	3,418.53	3,409.11	3,434.34	3,465.18	3,396.00	-2.0%	-0.2%
	平均面積(m <sup>2</sup> )	71.84	71.73	72.09	72.41	72.32	73.02	72.14	72.44	72.95	73.09	73.73	74.52	74.97	0.6%	4.4%
エリア合計	物件数	3,866	4,008	3,732	3,880	4,196	4,171	3,964	3,727	3,797	3,660	3,670	3,406	3,256	-4.4%	-15.8%
	平均坪単価(万円)	257.21	257.46	257.79	254.98	254.05	248.80	247.45	246.66	246.14	244.01	241.33	240.72	240.40	-0.1%	-6.5%
	平均価格(万円)	5,098.82	5,190.35	5,360.63	5,300.25	5,283.89	5,161.51	5,082.59	5,077.59	5,145.64	5,048.82	5,016.20	5,003.42	5,034.00	0.6%	-1.3%
	平均面積(m <sup>2</sup> )	65.32	65.84	67.17	67.29	67.26	67.29	66.74	66.96	67.82	67.38	67.50	67.50	67.93	0.6%	4.0%

間取り別	項目	08.3	08.4	08.5	08.6	08.7	08.8	08.9	08.10	08.11	08.12	09.1	09.2	09.3	前月比	昨年比
1Rタイプ	物件数	224	241	180	172	202	197	194	197	186	191	199	213	189	-11.3%	-15.6%
	平均坪単価(万円)	304.03	301.51	304.08	307.50	304.60	302.77	300.50	298.05	293.76	290.21	286.08	287.10	282.73	-1.5%	-7.0%
	平均価格(万円)	2,008.00	1,981.92	1,998.14	2,020.32	2,017.57	2,011.68	2,003.35	1,982.94	1,965.59	1,937.33	1,922.01	1,915.21	1,874.00	-2.2%	-6.7%
	平均面積(m <sup>2</sup> )	21.83	21.73	21.72	21.72	21.90	21.96	22.04	21.99	22.12	22.07	22.21	22.05	21.91	-0.6%	0.3%
DKタイプ	物件数	551	535	489	515	555	522	519	493	482	448	450	421	418	-0.7%	-24.1%
	平均坪単価(万円)	296.12	296.50	293.78	288.67	289.12	282.70	281.62	278.21	280.48	276.71	267.77	267.60	268.38	0.3%	-9.4%
	平均価格(万円)	3,357.44	3,388.16	3,367.66	3,321.05	3,301.63	3,229.93	3,234.36	3,196.10	3,202.67	3,115.71	3,023.68	2,999.15	3,010.00	0.4%	-10.3%
	平均面積(m <sup>2</sup> )	37.48	37.78	37.90	38.03	37.75	37.77	37.97	37.98	37.75	37.22	37.33	37.05	37.08	0.1%	-1.1%
FAタイプ	物件数	3,091	3,232	3,063	3,193	3,439	3,452	3,251	3,037	3,129	3,021	3,021	2,773	2,649	-4.5%	-14.3%
	平均坪単価(万円)	275.59	279.75	283.81	278.83	275.12	264.89	259.90	260.87	263.20	256.60	256.64	256.57	256.33	-0.1%	-7.0%
	平均価格(万円)	6,156.52	6,304.27	6,461.83	6,327.51	6,262.11	6,004.76	5,855.88	5,939.23	6,047.81	5,862.96	5,888.48	5,917.11	5,943.00	0.4%	-3.5%
	平均面積(m <sup>2</sup> )	73.85	74.50	75.27	75.02	75.24	74.94	74.48	75.26	75.96	75.53	75.85	76.24	76.64	0.5%	3.8%

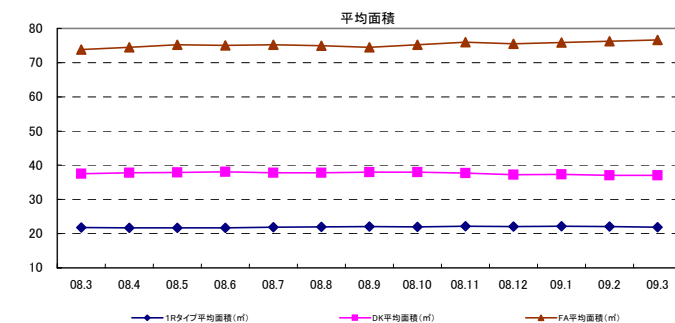
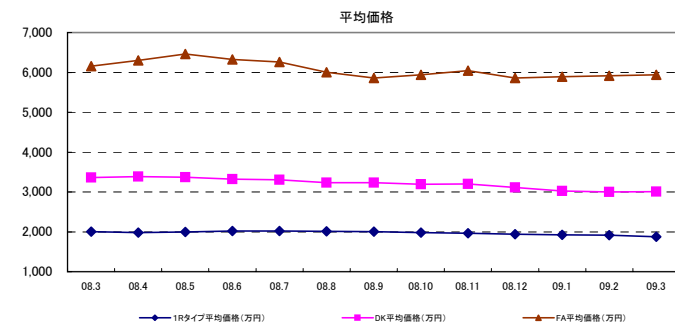
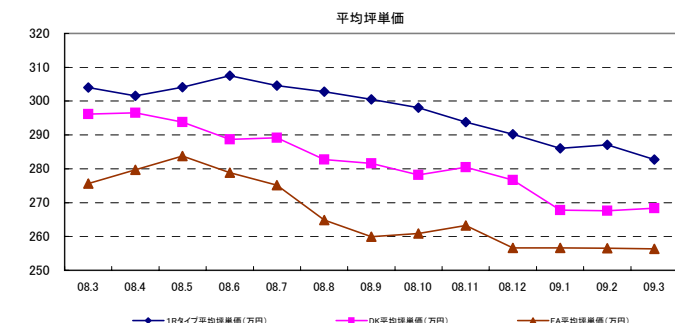
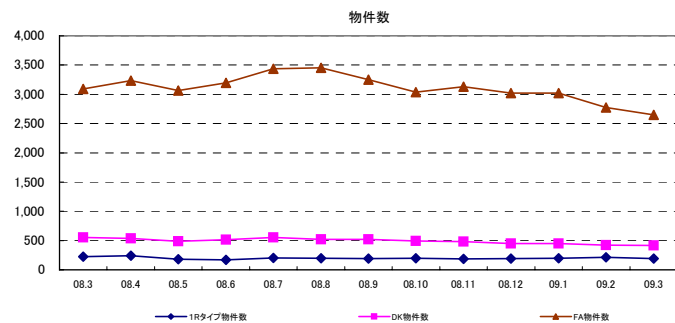
項目	平均坪単価(万円)
問合せ物件平均	204.30
平均単価(万円)	4,131.43
平均面積(m <sup>2</sup> )	67.54

東京エリア問合せ駅ランキング	
1位	豊洲
2位	西荻窪
3位	南砂町
4位	広尾
5位	恵比寿
6位	品川
7位	勝どき
8位	江戸川橋
9位	十条
10位	池袋

都道府県別グラフ



間取り別グラフ



◇東京エリア別レポート(マンション築10年以上)



対象エリア	項目	08.3	08.4	08.5	08.6	08.7	08.8	08.9	08.10	08.11	08.12	09.1	09.2	09.3	前月比	昨年比
都心エリア	物件数	1,171	1,180	1,111	1,133	1,192	1,159	1,129	1,121	1,119	1,039	1,023	969	937	-3.3%	-20.0%
	平均坪単価(万円)	270.23	267.24	268.17	261.06	255.53	255.92	254.15	247.93	244.09	241.92	241.34	236.10	236.00	0.0%	-12.7%
	平均価格(万円)	5,088.43	5,155.46	5,294.34	5,199.83	5,226.03	5,207.06	4,980.20	4,918.72	4,960.81	4,944.21	4,990.03	4,830.12	5,012.00	3.8%	-1.5%
	平均面積(m <sup>2</sup> )	57.54	59.01	60.21	60.80	62.28	61.94	60.33	61.17	61.50	61.46	62.57	61.54	63.35	2.9%	10.1%
城北エリア	物件数	1,288	1,328	1,271	1,331	1,407	1,406	1,378	1,352	1,461	1,483	1,485	1,469	1,367	-6.8%	6.1%
	平均坪単価(万円)	162.05	158.58	157.06	156.82	155.44	153.30	155.87	154.96	150.34	148.77	146.29	146.06	142.78	-2.2%	-11.9%
	平均価格(万円)	2,571.76	2,560.89	2,594.21	2,684.98	2,656.19	2,597.63	2,721.94	2,735.07	2,530.95	2,520.01	2,438.18	2,469.97	2,399.00	-2.9%	-6.7%
	平均面積(m <sup>2</sup> )	52.31	52.61	53.39	54.76	55.02	54.95	56.31	56.60	54.09	54.61	53.59	54.64	54.77	0.2%	4.7%
城東エリア	物件数	1,368	1,387	1,368	1,386	1,487	1,581	1,559	1,537	1,636	1,635	1,603	1,600	1,450	-9.4%	6.0%
	平均坪単価(万円)	137.49	135.07	134.90	134.69	134.18	133.06	133.89	131.52	127.71	127.09	126.02	125.16	125.17	0.0%	-9.0%
	平均価格(万円)	2,469.27	2,421.55	2,460.16	2,451.97	2,472.33	2,463.68	2,486.53	2,452.77	2,312.21	2,319.66	2,299.64	2,266.48	2,326.00	2.6%	-5.8%
	平均面積(m <sup>2</sup> )	58.86	58.95	59.95	59.74	60.48	61.07	61.35	61.37	59.51	59.51	60.04	59.82	61.24	2.9%	4.0%
城西エリア	物件数	1,180	1,285	1,220	1,296	1,368	1,259	1,198	1,058	1,167	1,124	1,121	1,082	1,042	-3.7%	-11.7%
	平均坪単価(万円)	196.27	194.47	191.73	189.27	189.12	186.91	184.75	182.99	179.35	178.29	175.90	167.87	166.63	-0.7%	-15.1%
	平均価格(万円)	3,083.73	3,002.00	2,994.17	2,979.70	2,998.60	3,009.15	2,928.05	2,984.45	2,755.49	2,724.20	2,690.13	2,514.51	2,498.00	-0.7%	-19.0%
	平均面積(m <sup>2</sup> )	50.15	49.24	50.20	50.67	51.41	52.53	51.36	53.18	49.82	49.19	49.12	48.52	48.99	1.0%	-2.3%
城南エリア	物件数	3,141	3,361	3,183	3,225	3,402	3,245	3,075	2,867	2,885	2,673	2,661	2,622	2,345	-10.6%	-25.3%
	平均坪単価(万円)	216.02	216.13	214.52	212.93	209.71	205.66	202.40	199.88	196.25	195.26	194.43	192.55	192.82	0.1%	-10.7%
	平均価格(万円)	3,868.14	3,937.73	3,971.59	3,999.16	3,974.09	3,841.92	3,741.08	3,701.63	3,529.23	3,556.01	3,566.25	3,547.58	3,618.00	2.0%	-6.5%
	平均面積(m <sup>2</sup> )	57.22	58.19	59.41	60.08	60.40	59.91	59.58	59.26	57.82	57.97	58.36	58.51	59.58	1.8%	4.1%
都下エリア	物件数	1,100	1,041	1,058	1,055	1,167	1,246	1,224	1,268	1,250	1,256	1,293	1,290	1,276	-1.1%	16.0%
	平均坪単価(万円)	112.27	112.59	110.39	106.89	108.95	108.84	107.46	106.01	104.05	105.62	103.22	100.80	98.74	-2.0%	-12.1%
	平均価格(万円)	2,113.68	2,123.91	2,116.82	2,058.44	2,136.32	2,138.10	2,094.44	2,082.36	2,056.44	2,062.46	1,983.78	1,970.54	1,943.00	-1.4%	-8.1%
	平均面積(m <sup>2</sup> )	62.33	62.54	63.36	63.65	64.82	64.85	64.36	65.17	65.25	64.76	63.62	64.48	65.15	1.0%	4.5%
エリア合計	物件数	9,248	9,582	9,211	9,426	10,023	9,896	9,563	9,203	9,518	9,210	9,186	9,032	8,417	-6.8%	-9.0%
	平均坪単価(万円)	182.39	180.68	179.46	176.94	175.49	173.95	173.09	170.55	166.97	166.16	164.53	161.42	160.36	-0.7%	-12.1%
	平均価格(万円)	3,199.17	3,200.26	3,238.55	3,229.01	3,243.93	3,209.59	3,158.71	3,145.83	3,024.19	3,021.09	2,994.67	2,933.20	2,966.00	1.1%	-7.3%
	平均面積(m <sup>2</sup> )	56.40	56.76	57.75	58.28	59.07	59.21	58.88	59.46	58.00	58.00	57.85	57.87	58.85	1.7%	4.3%

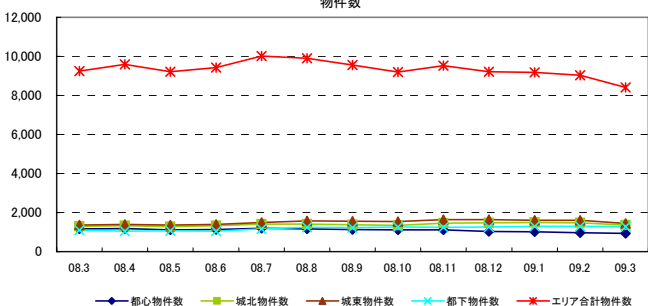
間取り別	項目	08.3	08.4	08.5	08.6	08.7	08.8	08.9	08.10	08.11	08.12	09.1	09.2	09.3	前月比	昨年比
1Rタイプ	物件数	893	933	704	711	697	641	607	587	882	847	831	768	562	-26.8%	-37.1%
	平均坪単価(万円)	181.41	183.54	181.31	176.46	178.99	177.24	183.16	175.32	166.11	164.07	157.31	162.11	167.25	3.2%	-7.8%
	平均価格(万円)	1,062.38	1,069.83	1,069.63	1,042.04	1,061.78	1,061.43	1,098.07	1,048.73	965.73	952.70	902.85	937.55	983.00	4.8%	-7.5%
	平均面積(m <sup>2</sup> )	19.36	19.27	19.50	19.52	19.61	19.80	19.82	19.78	19.22	19.20	18.97	19.12	19.42	1.6%	0.3%
DKタイプ	物件数	2,135	2,205	2,140	2,127	2,199	2,149	2,109	1,967	2,058	1,964	1,941	1,928	1,829	-5.1%	-14.3%
	平均坪単価(万円)	189.64	186.94	183.55	181.05	179.12	175.98	175.56	171.74	169.39	165.77	164.15	159.67	158.88	-0.5%	-16.2%
	平均価格(万円)	2,163.18	2,142.22	2,120.16	2,088.48	2,070.99	2,023.43	2,015.27	1,974.15	1,931.74	1,893.27	1,880.79	1,832.62	1,813.00	-1.1%	-16.2%
	平均面積(m <sup>2</sup> )	37.71	37.88	38.18	38.13	38.22	38.01	37.95	38.00	37.70	37.76	37.88	37.94	37.73	-0.6%	0.1%
FAタイプ	物件数	6,220	6,444	6,367	6,588	7,127	7,106	6,847	6,649	6,578	6,399	6,414	6,336	6,026	-4.9%	-3.1%
	平均坪単価(万円)	195.99	196.87	194.33	192.85	189.96	184.38	181.15	178.17	174.79	173.40	172.31	168.53	166.83	-1.0%	-14.9%
	平均価格(万円)	4,050.73	4,100.64	4,050.36	4,039.33	3,993.81	3,866.20	3,783.91	3,743.93	3,674.73	3,641.07	3,598.60	3,511.09	3,492.00	-0.5%	-13.8%
	平均面積(m <sup>2</sup> )	68.32	68.86	68.90	69.24	69.50	69.32	69.05	69.46	69.50	69.41	69.04	68.87	69.20	0.5%	1.3%

項目	値
問合せ物件平均	平均坪単価(万円)
	146.40
	平均単価(万円)
	2,481.90
	平均面積(m <sup>2</sup> )
	55.03

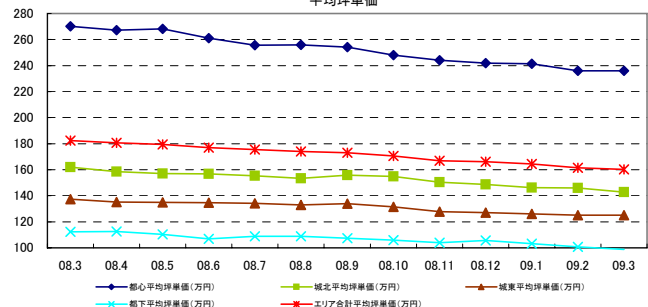
東京エリア問合せ駅ランキング	
1位	西葛西
2位	恵比寿
3位	目黒
4位	三軒茶屋
5位	半蔵門
6位	渋谷
7位	中目黒
8位	桜新町
9位	五反田
10位	東陽町

都道府県別グラフ

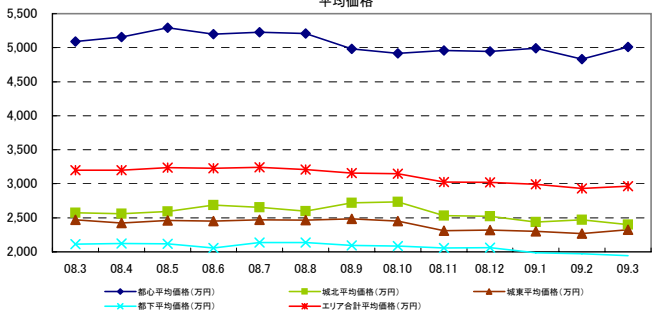
物件数



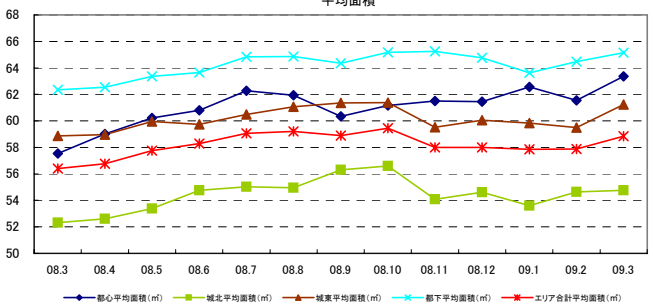
平均坪単価



平均価格

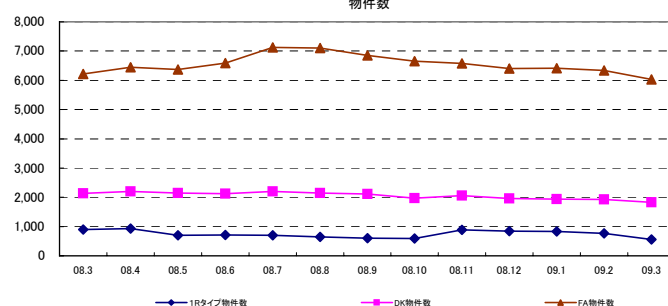


平均面積

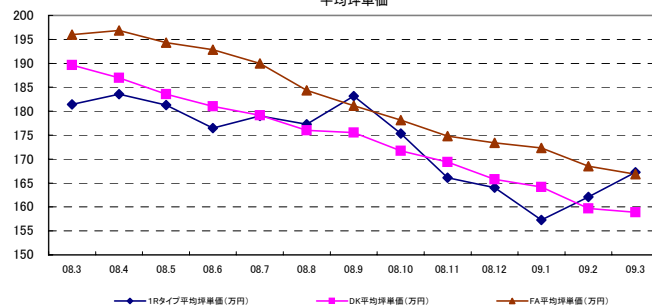


間取り別グラフ

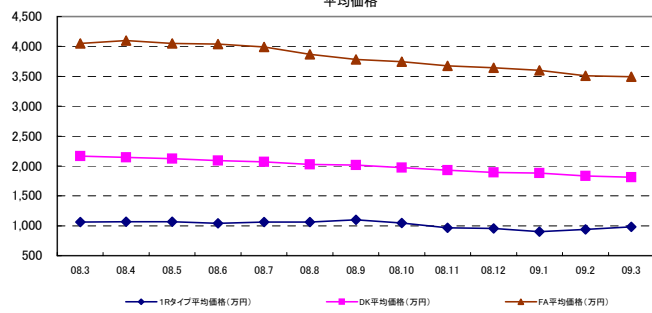
物件数



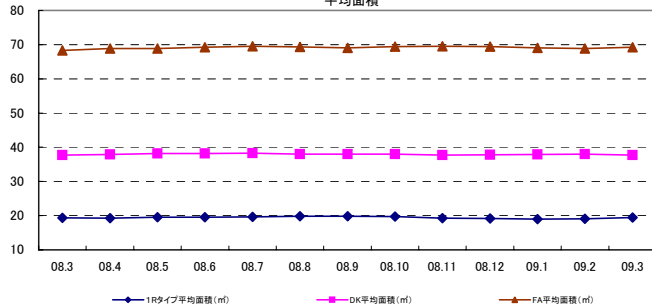
平均坪単価



平均価格



平均面積



◇神奈川エリアレポート(マンション築10年未満)



対象エリア	項目	08.3	08.4	08.5	08.6	08.7	08.8	08.9	08.10	08.11	08.12	09.1	09.2	09.3	前月比	昨年比
横浜エリア	物件数	787	851	886	885	865	836	785	742	782	775	797	767	709	-7.6%	-9.9%
	平均坪単価(万円)	183.68	181.97	179.58	179.12	178.62	171.12	169.55	171.66	172.35	167.94	167.58	165.59	166.58	0.6%	-9.3%
	平均価格(万円)	3,936.72	3,937.62	3,912.93	3,901.99	3,912.33	3,852.31	3,781.50	3,803.53	3,813.35	3,728.27	3,725.26	3,664.73	3,756.00	2.5%	-4.6%
	平均面積(m <sup>2</sup> )	71.61	72.32	72.89	73.04	73.49	74.93	74.58	74.10	73.73	74.41	74.31	74.10	74.93	1.1%	4.6%
川崎エリア	物件数	206	211	234	255	240	209	183	202	221	221	237	251	213	-15.1%	3.4%
	平均坪単価(万円)	176.86	180.82	178.25	184.07	184.90	175.01	172.92	170.25	172.29	167.14	164.61	166.08	164.46	-1.0%	-7.0%
	平均価格(万円)	3,919.05	3,828.93	3,821.94	3,904.76	3,905.31	3,845.64	3,691.58	3,690.62	3,701.84	3,750.38	3,753.85	3,771.50	3,739.00	-0.9%	-4.6%
	平均面積(m <sup>2</sup> )	73.86	71.61	71.99	71.81	71.76	73.43	72.04	72.42	71.89	74.63	75.47	74.99	75.30	0.4%	1.9%
湘南エリア	物件数	232	209	193	167	183	185	222	200	239	222	205	179	167	-6.7%	-28.0%
	平均坪単価(万円)	145.65	144.37	151.10	148.81	151.98	151.43	155.53	154.86	146.75	148.98	141.99	130.92	136.71	4.4%	-6.1%
	平均価格(万円)	3,340.73	3,366.64	3,501.82	3,470.53	3,536.55	3,538.97	3,494.16	3,467.23	3,250.70	3,283.81	3,187.46	2,974.69	3,117.00	4.8%	-6.7%
	平均面積(m <sup>2</sup> )	76.01	76.89	76.69	77.26	76.92	77.19	75.69	75.53	74.77	74.23	75.45	75.13	75.30	0.2%	-0.9%
県央エリア	物件数	180	167	174	167	196	183	180	206	202	207	206	194	163	-16.0%	-9.4%
	平均坪単価(万円)	129.17	126.81	123.45	119.51	120.41	117.19	113.28	121.73	113.87	115.44	112.12	112.39	114.98	2.3%	-11.0%
	平均価格(万円)	2,784.64	2,765.90	2,660.35	2,615.16	2,623.76	2,570.66	2,525.11	2,702.94	2,476.77	2,399.18	2,352.25	2,360.73	2,472.00	4.7%	-11.2%
	平均面積(m <sup>2</sup> )	71.79	72.37	72.32	72.45	71.95	72.32	73.72	73.42	71.95	69.50	69.59	69.94	71.38	2.1%	-0.6%
エリア合計	物件数	1,405	1,438	1,487	1,474	1,484	1,413	1,370	1,350	1,444	1,425	1,445	1,391	1,252	-10.0%	-10.9%
	平均坪単価(万円)	158.84	158.49	158.10	157.88	158.98	153.69	152.82	154.63	151.31	149.87	146.57	143.74	145.68	1.3%	-8.3%
	平均価格(万円)	3,495.29	3,474.77	3,474.26	3,473.11	3,494.49	3,451.90	3,373.09	3,416.08	3,311.41	3,290.41	3,254.70	3,192.91	3,271.00	2.4%	-6.4%
	平均面積(m <sup>2</sup> )	73.32	73.30	73.47	73.64	73.53	74.47	74.01	73.87	73.09	73.19	73.71	73.54	74.23	0.9%	1.2%

間取り別	項目	08.3	08.4	08.5	08.6	08.7	08.8	08.9	08.10	08.11	08.12	09.1	09.2	09.3	前月比	昨年比
1Rタイプ	物件数	5	7	8	13	9	11	12	9	10	12	12	3	3	0.0%	-40.0%
	平均坪単価(万円)	257.17	256.93	225.23	243.03	274.29	278.60	265.85	228.73	284.70	264.95	255.81	192.49	192.49	0.0%	-25.2%
	平均価格(万円)	1,716.00	1,711.43	1,465.00	1,604.62	1,741.11	1,703.64	1,684.17	1,491.11	1,824.00	1,786.67	1,675.00	1,226.67	1,227.00	0.0%	-28.5%
	平均面積(m <sup>2</sup> )	22.06	22.02	21.50	21.83	20.98	20.21	20.94	21.55	21.18	22.29	21.65	21.07	21.07	0.0%	-4.5%
DKタイプ	物件数	65	62	51	41	45	38	42	43	59	65	66	72	52	-27.8%	-20.0%
	平均坪単価(万円)	220.78	222.75	225.55	228.26	209.88	181.94	190.24	189.02	190.38	177.71	173.90	173.73	177.35	2.1%	-19.7%
	平均価格(万円)	2,437.23	2,562.26	2,573.82	2,612.68	2,425.78	2,085.53	2,222.38	2,216.88	2,223.05	2,118.02	2,073.29	2,051.00	2,112.00	3.0%	-13.3%
	平均面積(m <sup>2</sup> )	36.49	38.03	37.72	37.84	38.21	37.89	38.62	38.77	38.60	39.40	39.41	39.03	39.36	0.9%	7.9%
FAタイプ	物件数	1,346	1,380	1,448	1,441	1,458	1,394	1,349	1,316	1,395	1,367	1,387	1,335	1,209	-9.4%	-10.2%
	平均坪単価(万円)	166.08	166.05	165.42	165.88	164.98	160.51	157.11	158.56	157.11	154.48	153.51	152.00	154.39	1.6%	-7.0%
	平均価格(万円)	3,758.58	3,766.78	3,744.38	3,751.09	3,745.84	3,693.85	3,607.15	3,631.30	3,588.03	3,547.81	3,535.58	3,486.29	3,561.00	2.1%	-5.3%
	平均面積(m <sup>2</sup> )	74.82	74.99	74.83	74.75	75.06	76.08	75.90	75.71	75.49	75.92	76.14	75.82	76.25	0.6%	1.9%

項目	平均坪単価(万円)	平均価格(万円)	平均面積(m <sup>2</sup> )
間合せ物件平均	153.97	3,263.74	70.68

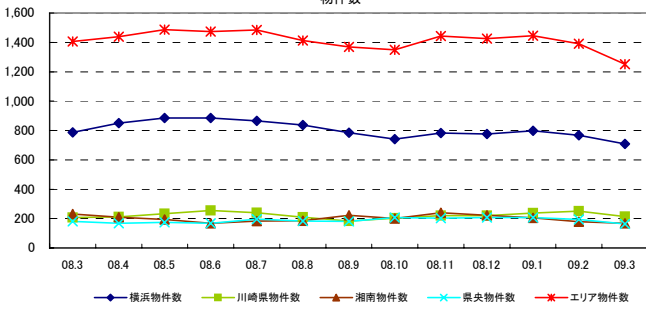
神奈川エリア間合せ駅ランキング	
1位	武蔵小杉
2位	川崎
3位	横浜
4位	新丸子
5位	新横浜
6位	戸塚
7位	溝の口
8位	日本大通り
9位	関内
10位	鶴見

◇神奈川県 グラフレポート(マンション築10年未満)

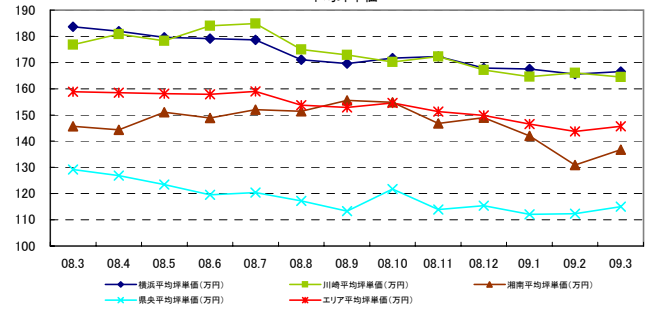


都道府県別グラフ

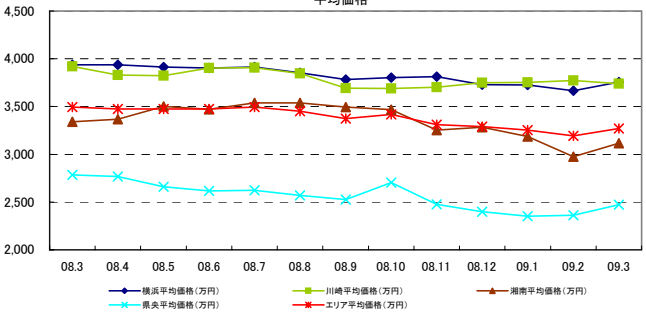
物件数



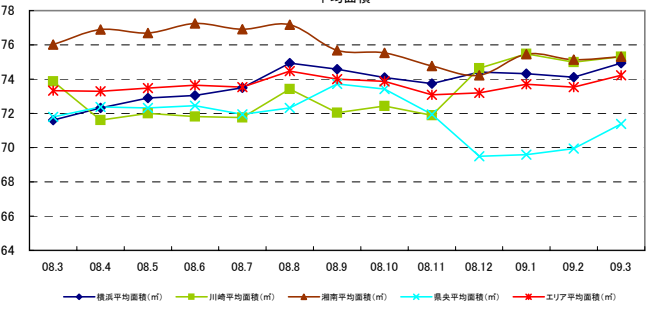
平均坪単価



平均価格

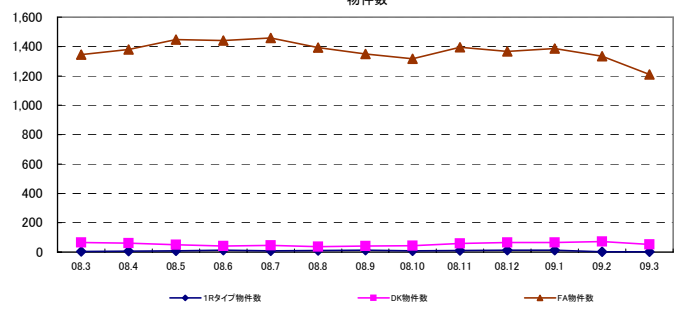


平均面積

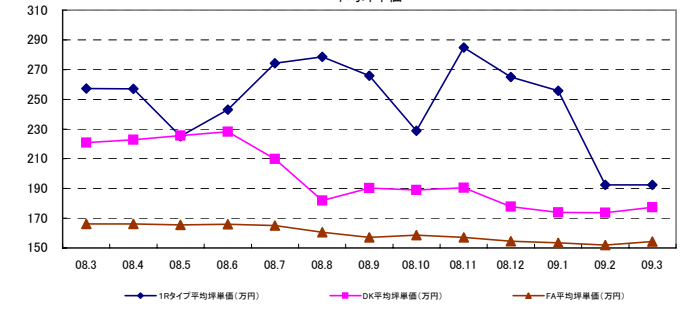


間取り別グラフ

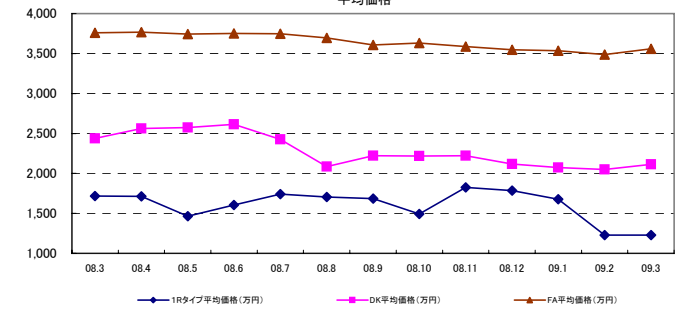
物件数



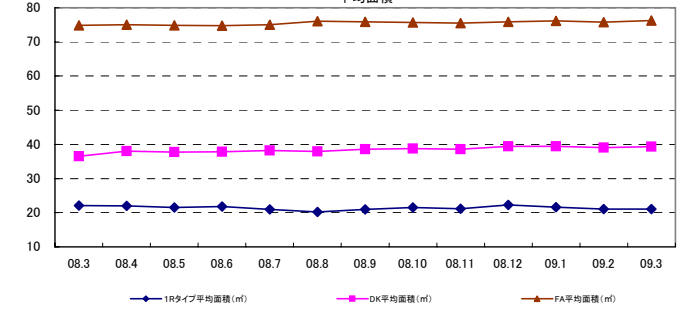
平均坪単価



平均価格



平均面積



◇神奈川エリアレポート(マンション築10年以上)



対象エリア	項目	08.3	08.4	08.5	08.6	08.7	08.8	08.9	08.10	08.11	08.12	09.1	09.2	09.3	前月比	昨年比
横浜エリア	物件数	2,196	2,301	2,309	2,296	2,223	2,355	2,335	2,356	2,369	2,537	2,507	2,661	2,399	-9.8%	9.2%
	平均坪単価(万円)	120.48	119.52	120.18	119.22	118.98	116.97	115.83	114.61	112.55	111.60	110.41	109.51	107.57	-1.8%	-10.7%
	平均価格(万円)	2,386.09	2,338.09	2,352.98	2,379.39	2,360.58	2,302.55	2,281.11	2,271.08	2,229.06	2,147.14	2,105.99	2,088.72	2,118.00	1.4%	-11.2%
	平均面積(m <sup>2</sup> )	65.02	64.12	64.16	65.26	65.00	64.54	64.60	64.67	64.79	63.05	62.44	62.58	64.51	3.1%	-0.8%
川崎エリア	物件数	615	645	630	615	627	659	671	642	661	682	613	635	585	-7.9%	-4.9%
	平均坪単価(万円)	132.27	131.87	130.94	127.72	127.24	124.28	123.91	122.85	122.69	120.18	119.40	117.82	118.71	0.8%	-10.3%
	平均価格(万円)	2,538.49	2,567.60	2,556.60	2,500.20	2,549.11	2,524.94	2,473.19	2,450.17	2,439.57	2,316.17	2,341.43	2,315.05	2,393.00	3.4%	-5.7%
	平均面積(m <sup>2</sup> )	63.57	64.36	64.79	65.01	66.14	67.11	65.83	65.77	65.73	63.68	65.06	65.00	66.59	2.4%	4.8%
湘南エリア	物件数	807	812	753	782	698	745	751	792	764	792	759	749	757	1.1%	-6.2%
	平均坪単価(万円)	107.15	108.59	107.00	103.90	97.77	97.55	96.89	98.35	96.06	94.15	93.92	93.51	94.73	1.3%	-11.6%
	平均価格(万円)	2,241.30	2,279.29	2,249.80	2,195.47	2,031.39	2,065.55	2,075.98	2,100.50	2,033.67	1,951.67	1,930.06	1,932.77	1,969.00	1.9%	-12.1%
	平均面積(m <sup>2</sup> )	68.17	68.71	68.65	68.73	67.73	68.76	68.64	68.60	68.07	67.12	66.51	67.14	67.35	0.3%	-1.2%
県央エリア	物件数	556	575	555	555	562	654	628	637	672	730	732	798	723	-9.4%	30.0%
	平均坪単価(万円)	84.28	83.41	82.04	81.82	82.75	82.66	81.48	80.64	78.64	77.85	77.30	76.93	75.24	-2.2%	-10.7%
	平均価格(万円)	1,518.38	1,518.49	1,487.84	1,509.30	1,552.30	1,586.79	1,576.09	1,566.03	1,506.44	1,488.17	1,475.97	1,464.65	1,435.00	-2.0%	-5.8%
	平均面積(m <sup>2</sup> )	59.12	59.76	59.07	60.17	61.07	62.78	63.22	62.50	62.35	62.44	62.22	62.22	62.53	0.5%	5.8%
エリア合計	物件数	4,174	4,333	4,247	4,248	4,110	4,413	4,385	4,427	4,466	4,741	4,611	4,843	4,464	-7.8%	6.9%
	平均坪単価(万円)	111.05	110.85	110.04	108.16	106.69	105.37	104.53	104.11	102.49	100.94	100.26	99.44	99.06	-0.4%	-10.8%
	平均価格(万円)	2,171.06	2,175.87	2,161.81	2,146.09	2,123.34	2,119.96	2,101.59	2,096.95	2,052.19	1,975.79	1,963.36	1,950.30	1,979.00	1.5%	-8.8%
	平均面積(m <sup>2</sup> )	63.97	64.24	64.17	64.79	64.99	65.80	65.57	65.56	65.27	64.05	64.11	64.24	65.25	1.6%	2.0%

間取り別	項目	08.3	08.4	08.5	08.6	08.7	08.8	08.9	08.10	08.11	08.12	09.1	09.2	09.3	前月比	昨年比
1Rタイプ	物件数	243	264	259	189	193	181	172	145	156	276	254	276	152	-44.9%	-37.4%
	平均坪単価(万円)	112.07	113.13	110.61	109.67	107.65	109.18	110.14	107.47	106.78	109.16	108.65	108.59	104.47	-3.8%	-6.8%
	平均価格(万円)	605.06	604.78	593.81	598.60	588.50	600.82	606.24	604.40	592.40	595.86	594.15	594.75	566.00	-4.8%	-6.5%
	平均面積(m <sup>2</sup> )	17.85	17.67	17.75	18.04	18.07	18.19	18.20	18.59	18.34	18.05	18.08	18.11	17.91	-1.1%	0.3%
DKタイプ	物件数	309	289	284	285	270	286	286	278	257	280	281	289	264	-8.7%	-14.6%
	平均坪単価(万円)	102.86	102.31	100.81	99.21	98.06	93.87	93.19	90.43	93.01	89.57	88.64	90.63	89.56	-1.2%	-12.9%
	平均価格(万円)	1,196.67	1,179.76	1,164.66	1,158.82	1,136.26	1,098.49	1,088.97	1,054.00	1,091.72	1,031.86	1,019.16	1,045.62	1,045.00	-0.1%	-12.7%
	平均面積(m <sup>2</sup> )	38.46	38.12	38.19	38.61	38.31	38.68	38.63	38.53	38.80	38.08	38.01	38.14	38.58	1.2%	0.3%
FAタイプ	物件数	3,703	3,845	3,781	3,853	3,725	4,057	4,033	4,106	4,151	4,284	4,173	4,380	4,150	-5.3%	12.1%
	平均坪単価(万円)	115.42	115.36	115.41	113.80	112.54	110.10	109.52	109.21	107.02	105.38	104.25	103.08	102.36	-0.7%	-11.3%
	平均価格(万円)	2,440.34	2,431.26	2,428.10	2,393.44	2,364.77	2,308.08	2,290.28	2,269.72	2,217.20	2,178.68	2,141.31	2,122.44	2,117.00	-0.3%	-13.2%
	平均面積(m <sup>2</sup> )	69.89	69.67	69.55	69.53	69.47	69.30	69.13	68.71	68.49	68.34	67.90	68.07	68.37	0.4%	-2.2%

項目	09.3
間合せ物件平均	
平均坪単価(万円)	86.50
平均価格(万円)	1,524.49
平均面積(m <sup>2</sup> )	56.96

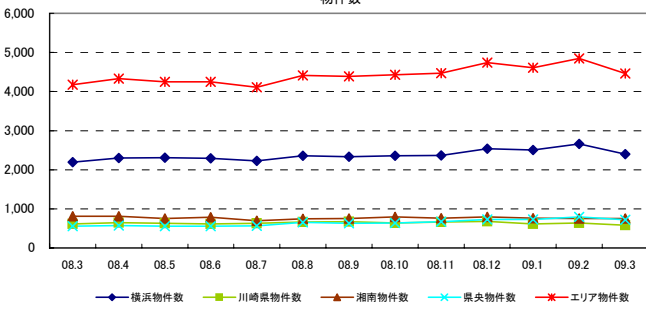
神奈川エリア間合せ駅ランキング	
1位	鶴見
2位	横浜
3位	川崎
4位	妙蓮寺
5位	東戸塚
6位	石川町
7位	武蔵小杉
8位	新丸子
9位	小田急相模原
10位	宮前平

◇神奈川県 グラフレポート(マンション築10年以上)

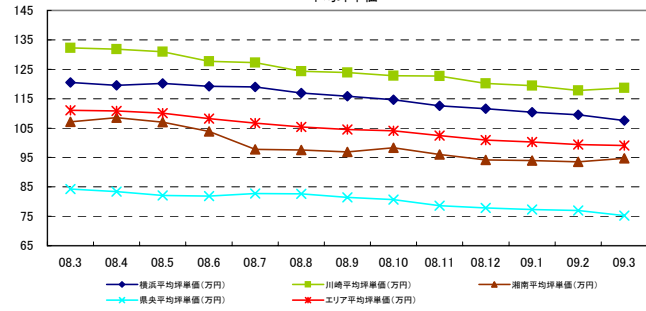


都道府県別グラフ

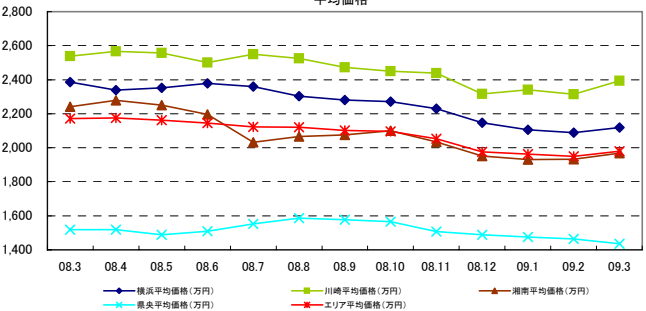
物件数



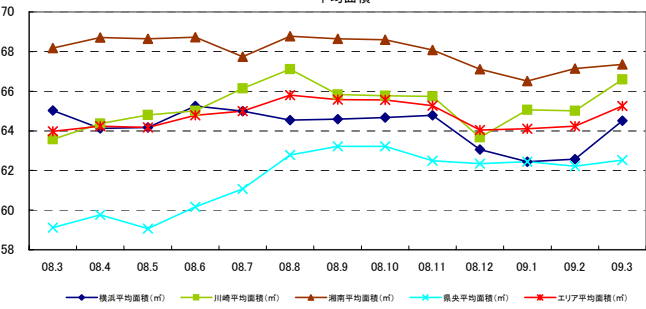
平均坪単価



平均価格

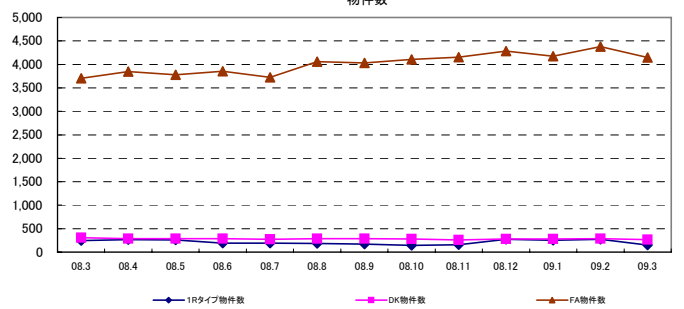


平均面積

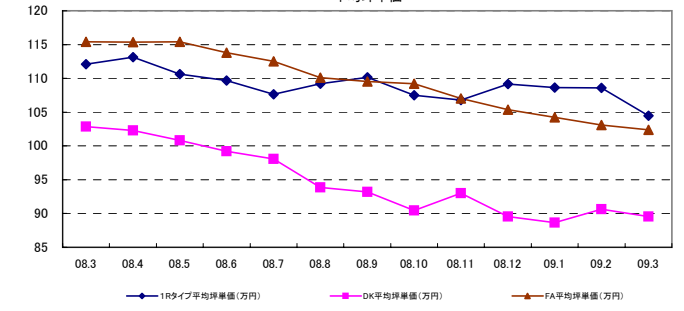


間取り別グラフ

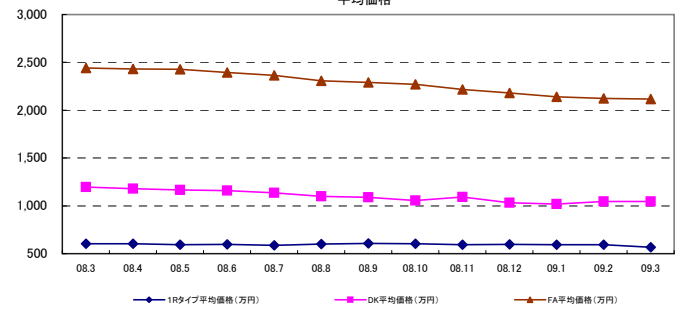
物件数



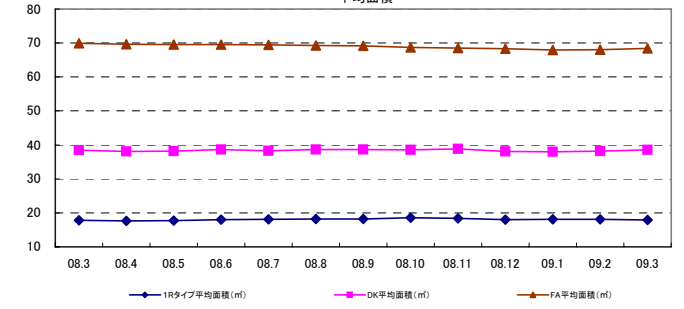
平均坪単価



平均価格



平均面積



◇埼玉エリアレポート(マンション築10年未満)



対象エリア	項目	08.3	08.4	08.5	08.6	08.7	08.8	08.9	08.10	08.11	08.12	09.1	09.2	09.3	前月比	昨年比
所沢エリア	物件数	53	42	37	39	61	62	63	68	64	60	60	76	66	-13.2%	24.5%
	平均坪単価(万円)	116.22	111.19	111.32	109.35	112.82	112.85	106.26	106.42	107.31	108.34	107.59	108.56	108.36	-0.2%	-6.8%
	平均価格(万円)	2,508.42	2,418.81	2,362.70	2,484.87	2,538.52	2,542.26	2,360.63	2,371.47	2,370.63	2,360.00	2,341.67	2,360.00	2,381.00	0.9%	-5.1%
	平均面積(m <sup>2</sup> )	70.38	71.14	69.40	74.21	74.12	74.15	73.09	73.26	72.82	72.17	72.05	72.18	73.20	1.4%	4.0%
川越エリア	物件数	101	92	117	123	105	103	112	114	117	111	110	113	95	-15.9%	-5.9%
	平均坪単価(万円)	123.70	126.30	127.02	132.95	129.69	128.15	127.71	126.80	123.97	121.76	120.35	118.06	120.06	1.7%	-2.9%
	平均価格(万円)	2,757.33	2,944.89	2,869.38	3,049.66	2,965.70	2,840.83	2,783.13	2,709.12	2,742.14	2,605.59	2,565.14	2,514.87	2,591.00	3.0%	-6.0%
	平均面積(m <sup>2</sup> )	73.63	77.35	74.45	75.61	75.54	73.49	72.48	71.27	73.05	71.31	71.15	71.10	72.17	1.5%	-2.0%
浦和・大宮エリア	物件数	232	206	226	247	265	276	300	272	273	262	275	246	220	-10.6%	-5.2%
	平均坪単価(万円)	143.93	140.29	143.44	141.94	141.97	143.37	142.07	140.71	137.71	136.91	133.79	133.09	131.87	-0.9%	-8.4%
	平均価格(万円)	3,170.64	3,033.73	3,116.95	3,162.66	3,140.90	3,178.28	3,133.79	3,134.84	3,050.23	3,059.60	2,965.44	2,998.10	2,937.00	-2.0%	-7.4%
	平均面積(m <sup>2</sup> )	73.18	72.20	72.47	76.57	76.04	76.16	75.36	76.33	75.93	74.18	73.55	74.73	74.03	-0.9%	1.2%
越谷エリア	物件数	93	93	91	92	88	80	90	94	105	114	107	86	86	0.0%	-7.5%
	平均坪単価(万円)	108.69	111.10	111.49	111.06	109.87	109.71	113.54	112.28	114.41	109.23	107.82	104.59	103.72	-0.8%	-4.6%
	平均価格(万円)	2,349.76	2,411.08	2,394.48	2,511.95	2,345.75	2,559.73	2,532.08	2,461.16	2,633.62	2,525.18	2,496.07	2,290.59	2,383.00	4.0%	1.4%
	平均面積(m <sup>2</sup> )	71.58	71.88	71.18	74.51	70.79	76.48	74.97	72.83	75.85	76.12	76.46	72.43	75.35	4.0%	5.3%
上尾・白岡エリア	物件数	9	16	16	15	21	19	19	24	24	25	26	18	20	11.1%	122.2%
	平均坪単価(万円)	112.76	115.20	120.76	125.79	122.41	122.11	115.44	111.24	107.90	108.55	105.57	102.18	102.87	0.7%	-8.8%
	平均価格(万円)	2,496.67	2,441.50	2,670.88	2,800.40	2,661.81	2,626.21	2,535.68	2,471.25	2,462.08	2,476.80	2,425.38	2,358.33	2,410.00	2.2%	-3.5%
	平均面積(m <sup>2</sup> )	73.17	69.83	72.81	73.69	71.84	71.08	72.93	73.35	75.08	75.06	75.52	75.49	76.84	1.8%	5.0%
エリア合計	物件数	488	449	487	516	540	540	584	572	583	572	578	539	487	-9.6%	-0.2%
	平均坪単価(万円)	121.06	120.81	122.81	124.22	123.35	123.24	121.00	119.49	118.26	116.96	115.02	113.30	113.38	0.1%	-6.3%
	平均価格(万円)	2,656.56	2,650.00	2,682.88	2,801.91	2,730.54	2,749.46	2,669.06	2,629.57	2,651.74	2,605.43	2,558.74	2,504.38	2,540.00	1.4%	-4.4%
	平均面積(m <sup>2</sup> )	72.39	72.48	72.06	74.92	73.66	74.27	73.77	73.41	74.54	73.77	73.75	73.19	74.32	1.5%	2.7%

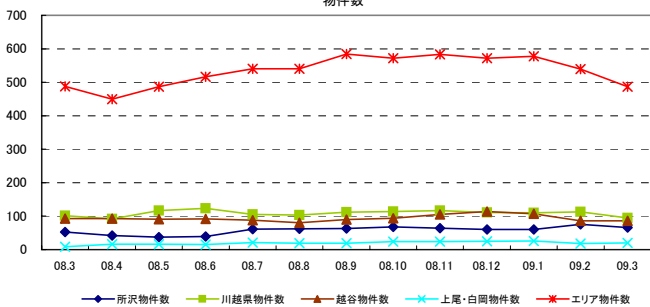
間取り別	項目	08.3	08.4	08.5	08.6	08.7	08.8	08.9	08.10	08.11	08.12	09.1	09.2	09.3	前月比	昨年比
F/Aタイプ	物件数	518	482	526	559	575	580	623	612	614	602	600	558	507	-9.1%	-2.1%
	平均坪単価(万円)	126.44	124.02	126.33	125.90	125.15	125.40	124.20	122.28	121.17	121.36	119.65	118.53	117.57	-0.8%	-7.0%
	平均価格(万円)	2,794.48	2,761.62	2,799.79	2,893.26	2,846.03	2,874.36	2,818.83	2,768.06	2,769.27	2,729.57	2,683.10	2,646.92	2,643.00	-0.1%	-5.4%
	平均面積(m <sup>2</sup> )	73.06	73.81	73.26	75.97	75.18	75.78	75.03	74.83	75.55	74.35	74.13	73.82	74.32	0.7%	1.7%

項目		08.3
問合せ物件平均	平均坪単価(万円)	118.75
	平均単価(万円)	2,587.75
	平均面積(m <sup>2</sup> )	72.52

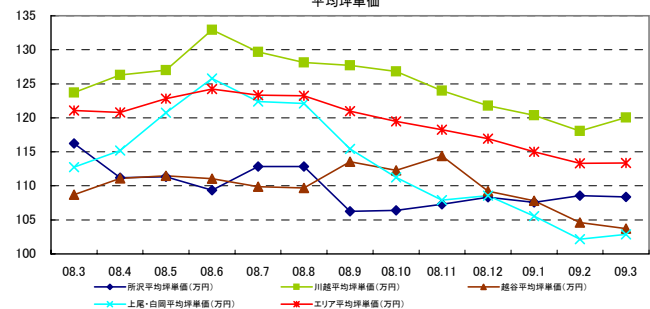
埼玉エリア問合せ駅ランキング	
1位	八潮
2位	浦和
3位	成増
4位	越谷
5位	松原団地
6位	日進
7位	川口
8位	大宮
9位	与野
10位	原市

都道府県別グラフ

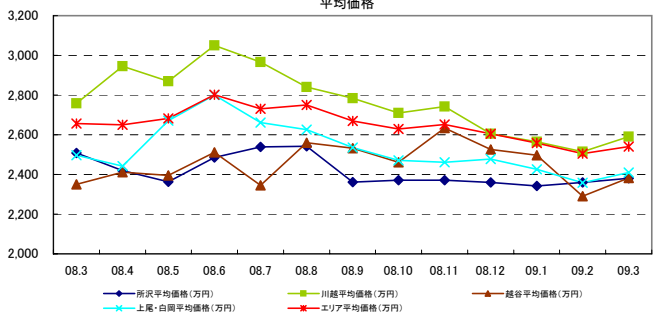
物件数



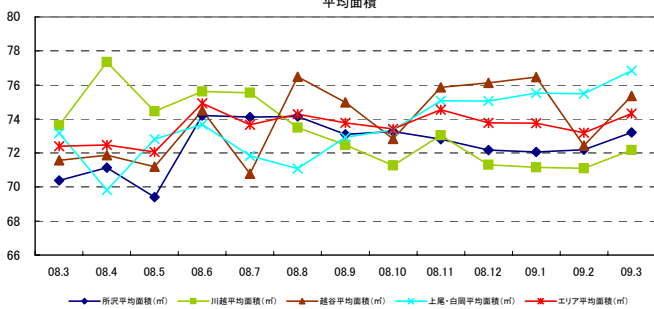
平均坪単価



平均価格

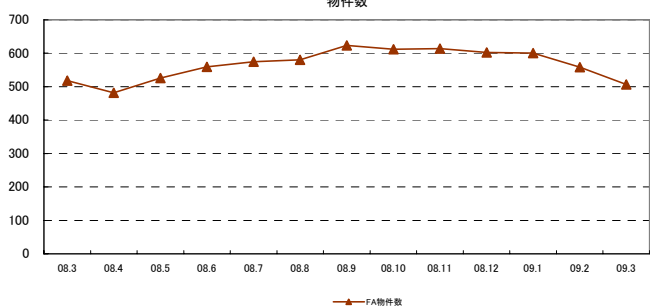


平均面積

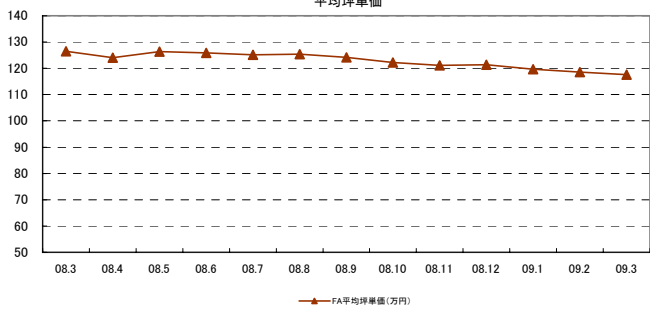


間取り別グラフ

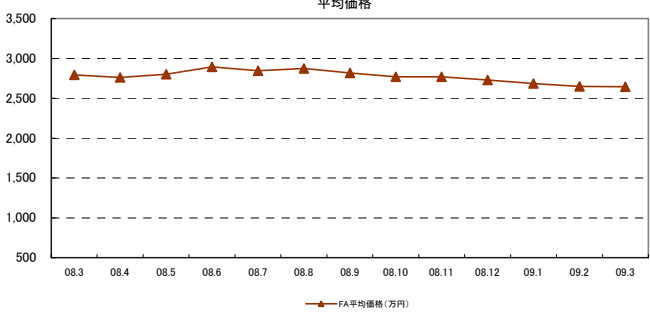
物件数



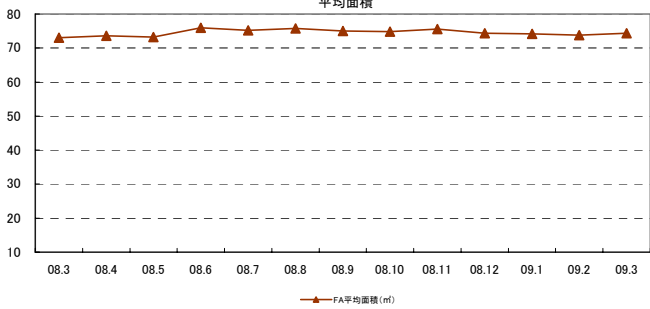
平均坪単価



平均価格



平均面積



◇埼玉エリアレポート(マンション築10年以上)



対象エリア	項目	08.3	08.4	08.5	08.6	08.7	08.8	08.9	08.10	08.11	08.12	09.1	09.2	09.3	前月比	昨年比
所沢エリア	物件数	337	309	297	304	322	311	303	307	296	263	251	293	294	0.3%	-12.8%
	平均坪単価(万円)	70.51	65.95	64.34	68.22	72.98	76.44	74.30	72.55	73.46	70.69	70.72	69.47	70.46	1.4%	-0.1%
	平均価格(万円)	1,391.54	1,314.72	1,283.29	1,361.96	1,440.81	1,495.66	1,448.65	1,432.79	1,427.87	1,365.67	1,388.12	1,401.43	1,405.00	0.3%	1.0%
	平均面積(m <sup>2</sup> )	65.73	66.13	65.80	66.11	65.35	64.22	64.30	65.18	64.25	63.76	64.51	66.58	65.99	-0.9%	0.4%
川越エリア	物件数	438	462	445	459	470	485	521	532	498	558	545	522	532	1.9%	21.5%
	平均坪単価(万円)	80.78	81.48	80.88	80.58	82.26	80.74	79.76	79.24	78.64	77.62	77.26	79.14	78.70	-0.6%	-2.6%
	平均価格(万円)	1,555.41	1,536.02	1,522.18	1,533.14	1,589.50	1,554.44	1,539.56	1,525.02	1,525.63	1,500.28	1,496.96	1,563.04	1,549.00	-0.9%	-0.4%
	平均面積(m <sup>2</sup> )	63.44	63.68	62.27	62.35	62.77	62.50	62.95	62.81	63.66	63.32	63.34	64.42	63.97	-0.7%	0.8%
浦和・大宮エリア	物件数	668	683	683	673	779	818	826	841	921	890	896	803	813	1.2%	21.7%
	平均坪単価(万円)	91.82	93.40	93.52	91.83	91.85	90.85	89.24	87.80	86.99	86.35	87.72	86.90	85.52	-1.6%	-6.9%
	平均価格(万円)	1,760.79	1,848.77	1,880.45	1,813.78	1,826.65	1,809.16	1,779.37	1,732.42	1,725.80	1,733.00	1,755.96	1,735.70	1,698.00	-2.2%	-3.6%
	平均面積(m <sup>2</sup> )	62.58	64.60	65.12	64.18	64.56	64.88	65.02	64.59	64.90	65.60	65.64	65.51	65.39	-0.2%	4.5%
越谷エリア	物件数	280	290	280	264	296	262	314	316	305	286	310	301	273	-9.3%	-2.5%
	平均坪単価(万円)	76.83	76.65	74.82	75.85	75.36	73.84	73.14	71.46	70.64	69.64	69.36	70.57	69.26	-1.9%	-9.9%
	平均価格(万円)	1,522.18	1,581.23	1,475.20	1,468.17	1,476.40	1,464.35	1,460.89	1,439.82	1,425.47	1,434.53	1,428.98	1,446.65	1,420.00	-1.8%	-6.7%
	平均面積(m <sup>2</sup> )	66.47	68.88	65.54	64.30	64.90	65.15	65.70	66.22	66.40	67.60	67.76	67.59	67.71	0.2%	1.9%
上尾・白岡エリア	物件数	55	57	65	61	68	70	71	82	79	88	91	89	92	3.4%	67.3%
	平均坪単価(万円)	59.95	58.71	61.20	62.29	61.72	61.60	59.53	61.73	58.97	58.40	57.67	58.11	59.97	3.2%	0.0%
	平均価格(万円)	1,221.95	1,193.19	1,259.69	1,288.36	1,277.38	1,250.67	1,239.38	1,284.83	1,207.67	1,216.49	1,213.86	1,232.06	1,260.00	2.3%	3.1%
	平均面積(m <sup>2</sup> )	67.09	67.24	68.01	67.53	67.52	66.53	68.26	68.41	67.41	68.58	69.42	69.36	68.57	-1.1%	2.2%
エリア合計	物件数	1,778	1,801	1,770	1,761	1,935	1,946	2,035	2,078	2,099	2,085	2,093	2,008	2,004	-0.2%	12.7%
	平均坪単価(万円)	75.98	75.24	74.95	75.75	76.83	76.69	75.19	74.56	73.74	72.54	72.55	72.84	72.78	-0.1%	-4.2%
	平均価格(万円)	1,490.38	1,494.79	1,484.16	1,493.08	1,522.15	1,514.86	1,493.57	1,482.98	1,462.49	1,449.99	1,456.78	1,475.78	1,466.00	-0.7%	-1.6%
	平均面積(m <sup>2</sup> )	65.06	66.11	65.35	64.90	65.02	64.66	65.25	65.44	65.32	65.77	66.13	66.69	66.32	-0.6%	1.9%

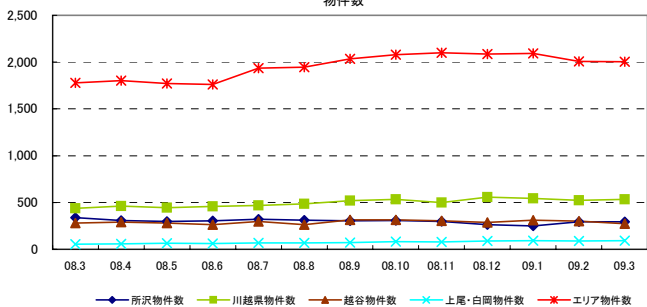
間取り別	項目	08.3	08.4	08.5	08.6	08.7	08.8	08.9	08.10	08.11	08.12	09.1	09.2	09.3	前月比	昨年比
DKタイプ	物件数	104	98	107	107	113	109	102	105	96	101	98	69	89	29.0%	-14.4%
	平均坪単価(万円)	69.72	69.29	70.12	72.47	72.81	72.76	70.82	67.46	67.31	63.62	62.44	60.24	65.51	8.8%	-6.0%
	平均価格(万円)	788.90	802.66	821.39	829.72	841.96	854.70	844.44	802.41	807.93	760.41	733.60	709.75	777.00	9.5%	-1.5%
	平均面積(m <sup>2</sup> )	37.40	38.30	38.72	37.85	38.23	38.83	39.41	39.32	39.68	39.51	38.84	38.95	39.23	0.7%	4.9%
FAタイプ	物件数	1,776	1,815	1,780	1,802	1,979	1,988	2,086	2,148	2,174	2,152	2,152	2,107	2,051	-2.7%	15.5%
	平均坪単価(万円)	79.34	79.19	79.50	79.18	81.00	81.01	79.37	77.82	77.57	76.99	77.36	76.57	76.57	0.0%	-3.5%
	平均価格(万円)	1,622.66	1,643.28	1,628.48	1,608.80	1,646.74	1,643.08	1,609.10	1,580.25	1,575.45	1,570.26	1,580.81	1,568.69	1,565.00	-0.2%	-3.6%
	平均面積(m <sup>2</sup> )	67.61	68.59	67.71	67.17	67.21	67.05	67.02	67.13	67.14	67.43	67.55	67.73	67.58	-0.2%	0.0%

項目	平均
間合せ物件平均	71.37
平均坪単価(万円)	1,399.81
平均価格(万円)	65.06
平均面積(m <sup>2</sup> )	

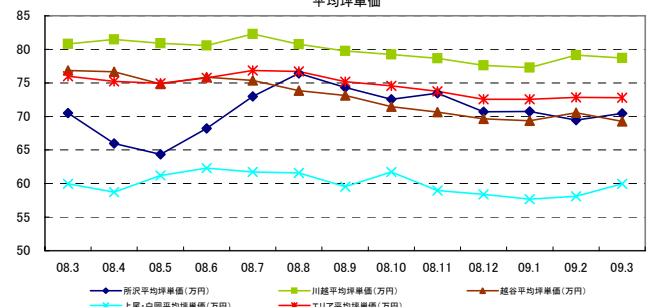
埼玉エリア間合せ駅ランキング	
1位	大宮
2位	和光市
3位	川口
4位	久喜
5位	武蔵浦和
6位	南与野
7位	ひばりヶ丘
8位	西川口
9位	中浦和
10位	西浦和

都道府県別グラフ

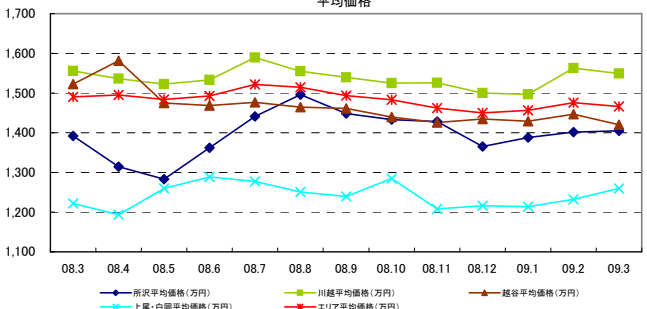
物件数



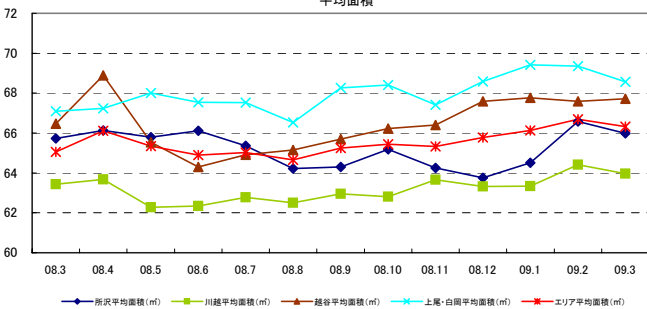
平均坪単価



平均価格

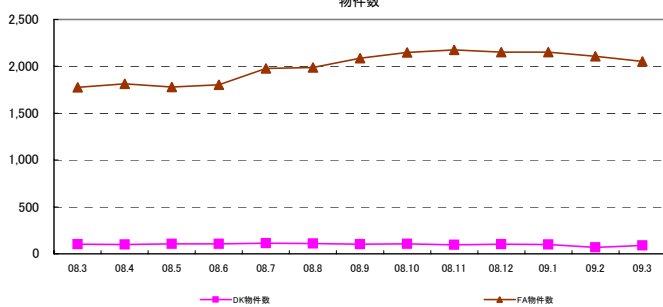


平均面積

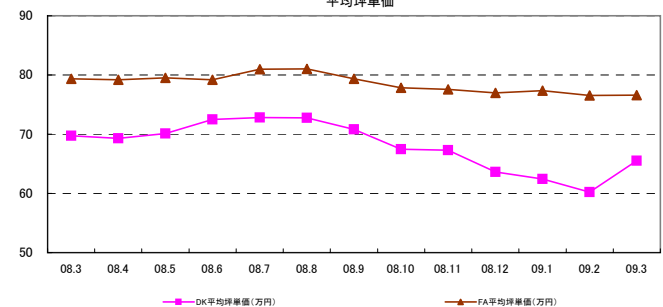


間取り別グラフ

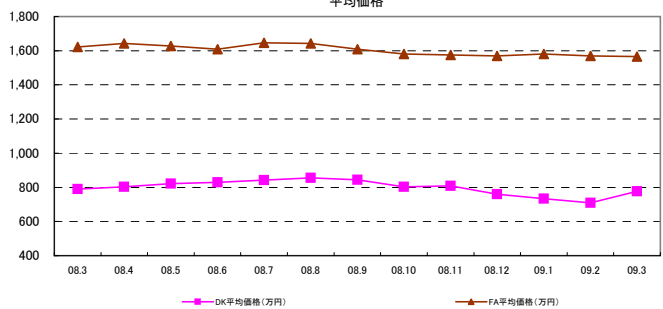
物件数



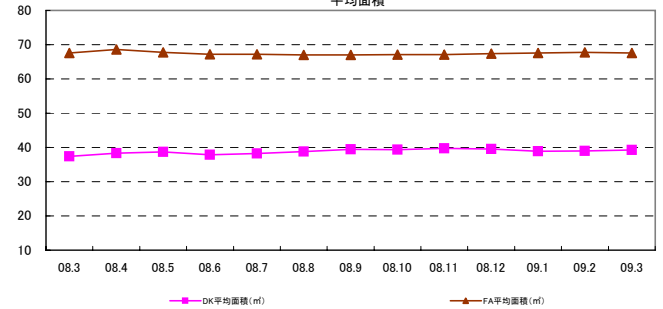
平均坪単価



平均価格



平均面積



◇千葉エリアレポート(マンション築10年未満)



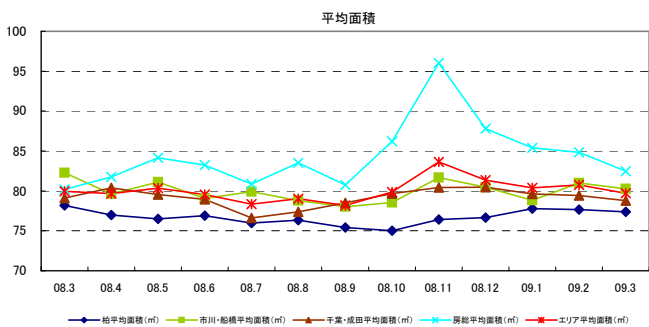
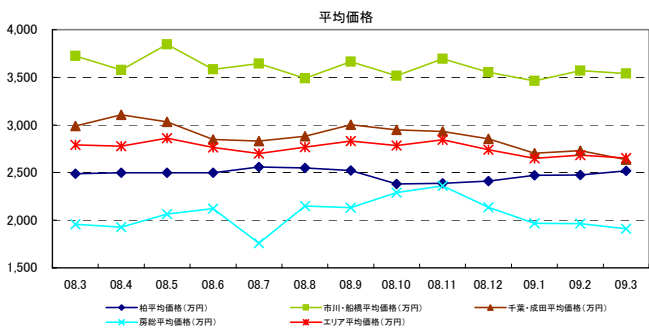
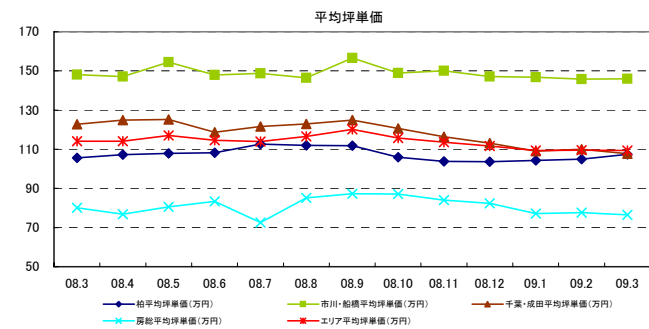
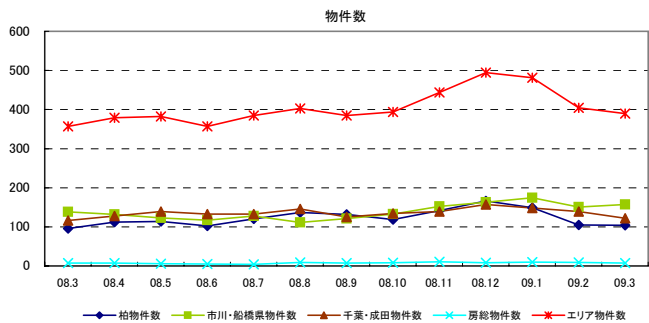
対象エリア	項目	08.3	08.4	08.5	08.6	08.7	08.8	08.9	08.10	08.11	08.12	09.1	09.2	09.3	前月比	昨年比
柏エリア	物件数	96	112	114	102	120	137	132	119	142	166	149	105	104	-1.0%	8.3%
	平均坪単価(万円)	105.64	107.29	107.89	108.18	112.67	111.95	111.79	105.95	103.77	103.67	104.22	104.92	107.46	2.4%	1.7%
	平均価格(万円)	2,488.18	2,498.40	2,498.89	2,498.68	2,558.99	2,549.85	2,521.28	2,380.92	2,386.29	2,410.98	2,471.58	2,474.38	2,519.00	1.8%	1.2%
	平均面積(m <sup>2</sup> )	78.17	76.96	76.48	76.89	75.99	76.34	75.02	76.41	76.67	77.78	77.64	77.64	77.37	-0.3%	-1.0%
市川・船橋エリア	物件数	138	132	123	117	128	111	121	133	152	163	174	151	157	4.0%	13.8%
	平均坪単価(万円)	148.06	147.15	154.40	147.86	148.71	146.38	156.64	148.89	150.11	147.17	146.71	145.77	146.00	0.2%	-1.4%
	平均価格(万円)	3,723.16	3,575.73	3,844.63	3,584.79	3,645.08	3,488.47	3,663.97	3,514.73	3,693.74	3,553.61	3,463.02	3,569.32	3,538.00	-0.9%	-5.0%
	平均面積(m <sup>2</sup> )	82.29	79.62	81.13	79.08	79.91	78.78	78.03	78.53	81.68	80.46	78.82	80.99	80.27	-0.9%	-2.5%
千葉・成田エリア	物件数	116	128	139	133	146	125	134	139	157	148	148	139	122	-12.2%	5.2%
	平均坪単価(万円)	122.68	124.96	125.22	118.75	121.63	122.89	124.95	120.59	116.34	113.15	109.09	109.94	107.64	-2.1%	-12.3%
	平均価格(万円)	2,989.22	3,106.25	3,031.10	2,847.55	2,830.49	2,880.82	3,003.61	2,948.34	2,930.70	2,854.26	2,702.34	2,730.69	2,637.00	-3.4%	-11.8%
	平均面積(m <sup>2</sup> )	79.09	80.37	79.54	78.95	76.62	77.38	78.49	79.68	80.41	80.48	79.62	79.44	78.78	-0.8%	-0.4%
房総エリア	物件数	7	7	6	5	4	9	7	8	11	8	10	9	7	-22.2%	0.0%
	平均坪単価(万円)	80.04	76.86	80.63	83.35	72.59	85.22	87.29	87.18	83.93	82.30	77.17	77.67	76.44	-1.6%	-4.5%
	平均価格(万円)	1,955.71	1,927.14	2,063.33	2,122.00	1,757.50	2,148.89	2,132.86	2,288.75	2,360.91	2,136.25	1,966.00	1,962.22	1,909.00	-2.7%	-2.4%
	平均面積(m <sup>2</sup> )	80.20	81.75	84.17	83.25	80.88	83.53	80.75	86.19	96.01	87.83	85.41	84.84	82.46	-2.8%	2.8%
エリア合計	物件数	357	379	382	357	385	403	385	394	444	494	481	404	390	-3.5%	9.2%
	平均坪単価(万円)	114.10	114.06	117.03	114.53	113.90	116.61	120.17	115.65	113.54	111.57	109.30	109.57	109.39	-0.2%	-4.1%
	平均価格(万円)	2,789.07	2,776.88	2,859.49	2,763.25	2,698.01	2,767.01	2,830.43	2,783.18	2,842.91	2,738.78	2,650.74	2,684.15	2,651.00	-1.2%	-5.0%
	平均面積(m <sup>2</sup> )	79.94	79.68	80.33	79.54	78.35	79.01	78.17	79.86	83.63	81.36	80.41	80.73	79.72	-1.3%	-0.3%

間取り別	項目	08.3	08.4	08.5	08.6	08.7	08.8	08.9	08.10	08.11	08.12	09.1	09.2	09.3	前月比	昨年比
FAタイプ	物件数	356	378	386	362	390	407	388	395	441	491	476	399	385	-3.5%	8.1%
	平均坪単価(万円)	128.59	128.11	129.70	124.99	127.58	123.86	128.39	124.27	123.65	121.45	120.69	122.43	123.03	0.5%	-4.3%
	平均価格(万円)	3,122.05	3,072.11	3,098.64	2,955.60	2,983.37	2,900.47	3,004.15	2,940.59	3,006.10	2,928.13	2,899.58	2,974.65	2,967.00	-0.3%	-5.0%
	平均面積(m <sup>2</sup> )	80.26	79.28	78.98	78.17	77.30	77.41	77.35	78.22	80.37	79.70	79.42	80.32	79.73	-0.7%	-0.7%

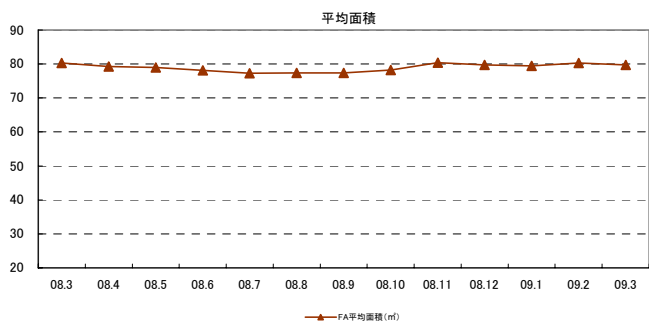
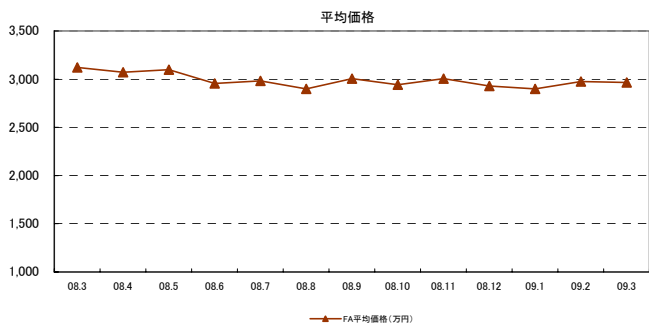
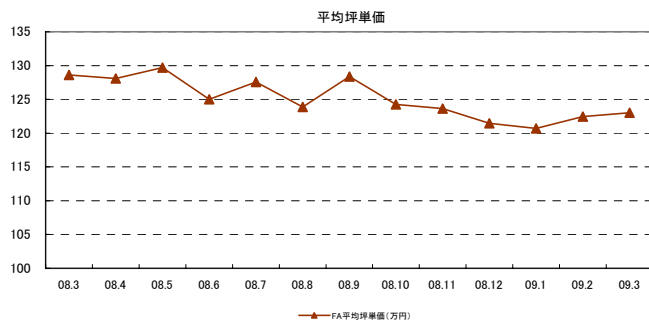
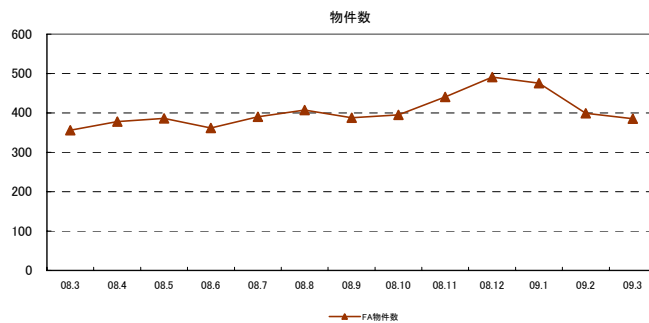
項目	値
問合せ物件平均	平均坪単価(万円)
	105.33
	平均単価(万円)
	2,485.44
	平均面積(m <sup>2</sup> )
	77.36

千葉エリア問合せ駅ランキング	順位	駅名
1位	志津	
2位	稲毛	
3位	高根公園	
4位	柏の葉キャンパス	
5位	勝田台	
6位	千葉みなと	
7位	幕張	
8位	東葉勝田台	
9位	海浜幕張	
10位	南柏	

都道府県別グラフ



間取り別グラフ



◇千葉エリアレポート(マンション築10年以上)



対象エリア	項目	08.3	08.4	08.5	08.6	08.7	08.8	08.9	08.10	08.11	08.12	09.1	09.2	09.3	前月比	昨年比
柏エリア	物件数	348	322	353	335	349	363	384	380	399	409	432	393	382	-2.8%	9.8%
	平均坪単価(万円)	69.85	68.18	65.41	65.18	64.79	63.78	62.66	62.17	64.16	64.68	63.84	63.42	62.29	-1.8%	-10.8%
	平均価格(万円)	1,478.64	1,460.08	1,408.50	1,420.63	1,377.03	1,370.85	1,349.43	1,327.93	1,364.97	1,363.88	1,348.15	1,333.28	1,389.00	4.2%	-6.1%
	平均面積(m <sup>2</sup> )	70.75	71.64	71.55	72.18	70.27	70.95	71.09	70.75	70.63	69.88	70.09	69.58	72.68	4.5%	2.7%
市川・船橋エリア	物件数	433	439	447	456	508	482	470	490	500	494	498	490	495	1.0%	14.3%
	平均坪単価(万円)	93.92	95.72	94.34	88.50	91.42	92.53	92.89	95.82	92.08	91.65	94.64	89.21	89.10	-0.1%	-5.1%
	平均価格(万円)	1,984.35	2,003.94	1,972.00	1,834.79	1,901.39	1,975.44	1,940.21	2,031.26	1,964.33	1,973.94	2,058.62	1,906.39	1,909.00	0.1%	-3.8%
	平均面積(m <sup>2</sup> )	68.93	68.13	67.73	67.43	68.00	69.31	67.66	68.56	69.03	69.64	70.36	69.02	69.16	0.2%	0.3%
千葉・成田エリア	物件数	326	330	343	336	350	345	310	358	373	389	409	417	419	0.5%	28.5%
	平均坪単価(万円)	65.50	68.08	65.14	66.64	68.01	71.13	70.94	70.25	72.65	69.90	68.04	66.76	64.43	-3.5%	-1.6%
	平均価格(万円)	1,451.83	1,509.84	1,415.47	1,457.58	1,512.17	1,593.60	1,556.75	1,550.68	1,597.97	1,543.80	1,509.17	1,470.74	1,419.00	-3.5%	-2.3%
	平均面積(m <sup>2</sup> )	73.10	72.99	71.57	72.17	73.37	74.02	71.94	71.58	72.32	71.10	71.88	71.83	71.55	-0.4%	-2.1%
房総エリア	物件数	75	81	83	76	73	84	81	85	97	90	81	78	72	-7.7%	-4.0%
	平均坪単価(万円)	47.01	46.38	47.13	46.91	46.69	44.90	45.24	45.79	45.93	44.90	45.50	43.91	45.49	3.6%	-3.2%
	平均価格(万円)	1,152.84	1,185.04	1,232.05	1,236.17	1,240.81	1,195.92	1,175.38	1,204.54	1,202.23	1,162.31	1,183.43	1,124.17	1,202.00	6.9%	4.3%
	平均面積(m <sup>2</sup> )	79.31	82.73	84.57	85.43	86.89	86.81	84.98	86.18	85.66	84.66	85.33	84.02	87.27	3.9%	10.0%
エリア合計	物件数	1,182	1,172	1,226	1,203	1,280	1,274	1,245	1,313	1,369	1,382	1,420	1,378	1,368	-0.7%	15.7%
	平均坪単価(万円)	69.07	69.59	68.01	66.81	67.73	68.08	67.93	68.51	68.70	67.78	68.01	65.82	65.33	-0.8%	-5.4%
	平均価格(万円)	1,516.92	1,539.72	1,507.00	1,487.29	1,507.85	1,533.95	1,505.44	1,528.60	1,532.37	1,510.98	1,524.84	1,458.64	1,480.00	1.5%	-2.4%
	平均面積(m <sup>2</sup> )	73.02	73.87	73.85	74.30	74.63	75.27	73.92	74.27	74.41	73.82	74.41	73.61	75.16	2.1%	2.9%

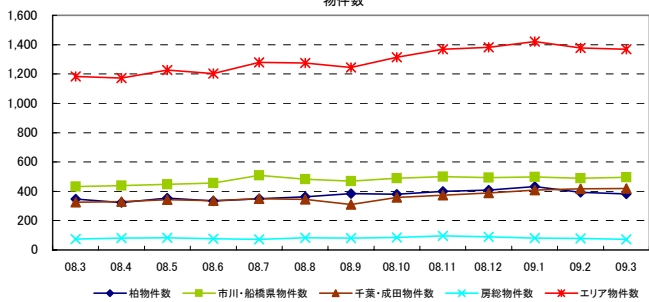
間取り別	項目	08.3	08.4	08.5	08.6	08.7	08.8	08.9	08.10	08.11	08.12	09.1	09.2	09.3	前月比	昨年比
1Rタイプ	物件数	10	14	15	16	17	13	15	14	14	18	18	17	15	-11.8%	50.0%
	平均坪単価(万円)	91.82	102.66	90.36	93.21	91.70	98.04	86.15	87.39	70.85	77.86	80.81	73.61	69.58	-5.5%	-24.2%
	平均価格(万円)	489.90	537.00	502.53	508.00	503.88	526.00	506.27	522.50	428.21	469.11	478.28	447.59	432.00	-3.5%	-11.8%
	平均面積(m <sup>2</sup> )	17.64	17.29	18.39	18.02	18.17	17.74	19.43	19.76	19.98	19.92	19.57	20.10	20.52	2.1%	16.3%
DKタイプ	物件数	35	36	43	41	41	52	53	51	44	45	43	48	47	-2.1%	34.3%
	平均坪単価(万円)	62.16	64.70	63.59	63.15	58.00	53.27	53.62	53.41	62.26	48.85	50.59	55.33	63.73	15.2%	2.5%
	平均価格(万円)	733.57	773.75	739.62	746.95	678.41	620.29	605.58	588.75	684.45	545.29	561.93	619.90	713.00	15.0%	-2.8%
	平均面積(m <sup>2</sup> )	39.01	39.53	38.45	39.10	38.66	38.49	37.33	36.44	36.34	36.90	36.72	37.04	36.99	-0.1%	-5.2%
FAタイプ	物件数	1,149	1,135	1,185	1,167	1,245	1,235	1,197	1,265	1,331	1,338	1,379	1,333	1,326	-0.5%	15.4%
	平均坪単価(万円)	75.77	76.63	74.54	72.96	74.85	75.46	75.24	76.40	75.42	75.40	75.48	73.02	72.34	-0.9%	-4.5%
	平均価格(万円)	1,661.90	1,688.61	1,636.64	1,604.15	1,642.26	1,680.62	1,653.72	1,683.03	1,663.45	1,655.49	1,666.59	1,598.98	1,605.00	0.4%	-3.4%
	平均面積(m <sup>2</sup> )	72.51	72.84	72.58	72.68	72.53	73.63	72.66	72.82	72.91	72.58	72.99	72.39	73.36	1.3%	1.2%

項目	平均坪単価(万円)	平均価格(万円)	平均面積(m <sup>2</sup> )
間合せ物件平均	66.96	1,353.73	66.56

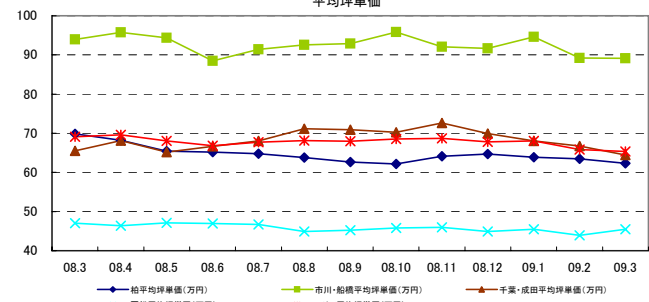
千葉エリア間合せ駅ランキング	
1位	船橋
2位	稲毛
3位	津田沼
4位	南柏
5位	行徳
6位	西船橋
7位	浦安
8位	新浦安
9位	千葉
10位	松戸

都道府県別グラフ

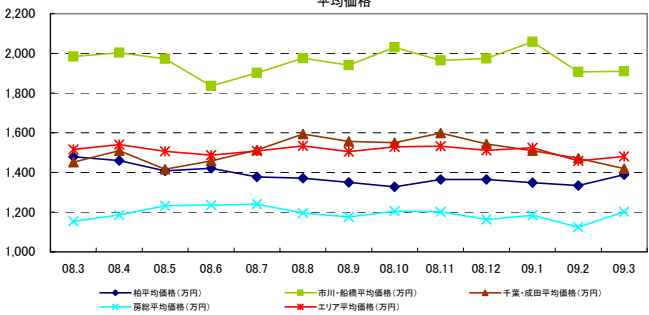
物件数



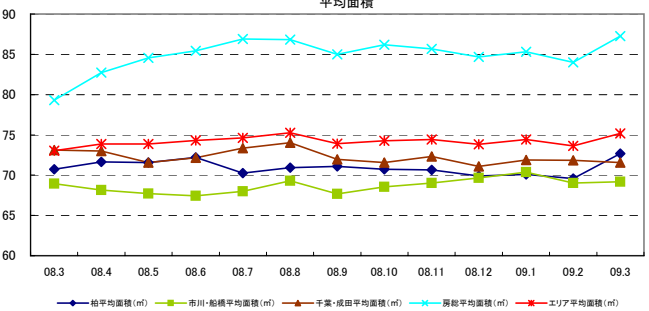
平均坪単価



平均価格

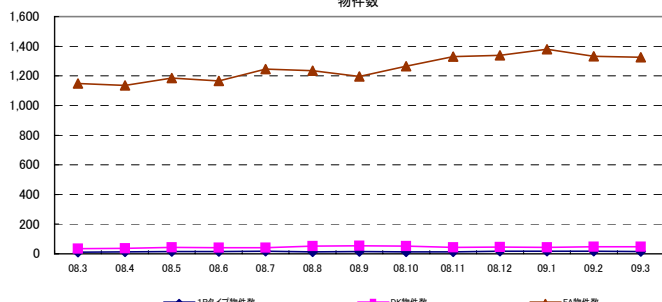


平均面積

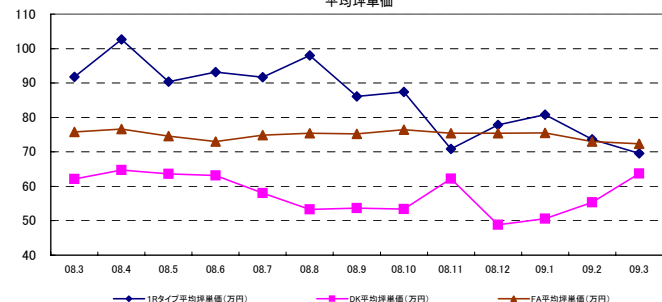


間取り別グラフ

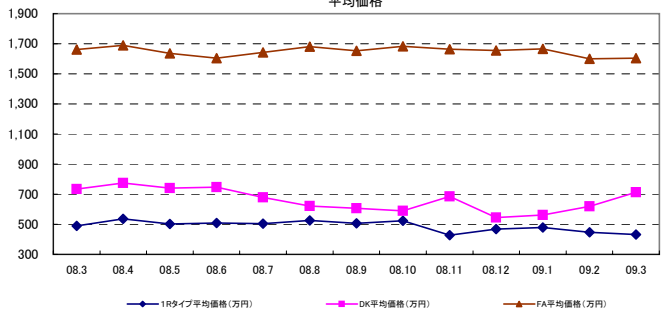
物件数



平均坪単価



平均価格



平均面積

