



HOME'Sマーケットレポート

【流通：首都圏 土地版】 2009年9月度

土地坪単価、ほぼ先月同水準で推移

【当月サマリー】

	土地		
	当月	対前月比	対前年比
物件数	31,387	-2.3%	2.3%
平均坪単価(万円)	79.87	-0.9%	-16.0%
平均価格(万円)	3,547	-0.7%	-13.1%
平均面積(m ²)	167.34	0.7%	2.7%

首都圏の土地マーケットは、全体で対前月比▲2.3%の供給微減。
首都圏全体の平均坪単価は対前月比▲0.9%。平均価格対前月比▲0.7%。と、ほぼ前月同水準。

東京エリアは全体坪単価が対前月比0.2%。城南エリアが坪単価対前月比1.5%増。
神奈川エリアは全体坪単価が対前月比▲0.4%。湘南、県央エリアで坪単価微増傾向ながら
川崎エリアで対前月比▲1.8%の減少傾向が影響。
埼玉エリアは全体坪単価が対前月比▲0.6%。浦和・大宮エリア、越谷エリアでは坪単価上昇。



NEXT CO.,LTD.

株式会社ネクスト
HOME'S事業本部
TEL: 03-6204-4050
FAX: 03-6204-3994

■集計方法

【対象物件】

住宅・不動産情報ポータルサイト「HOME'S」(<http://www.homes.co.jp/>)に掲載されている土地

【対象地域】

東京都・神奈川県・埼玉県・千葉県

【エリア分け】

都心エリア/港区・千代田区・中央区
城北エリア/板橋区・文京区・豊島区・北区・練馬区
城東エリア/葛飾区・江戸川区・江東区・荒川区・足立区・台東区・墨田区
城西エリア/新宿区・杉並区・中野区
城南エリア/渋谷区・世田谷区・大田区・品川区・目黒区
都下エリア/あきる野市・稲城市・羽村市・国分寺市・国立市・狛江市・三鷹市・小金井市・小平市・昭島市・
清瀬市・西多摩郡・西東京市・青梅市・多摩市・町田市・調布市・東久留米市・東村山市・東大和市・日野市・
八王子市・府中市・武蔵村山市・武蔵野市・福生市・立川市
横浜エリア/横浜市
川崎エリア/川崎市
湘南エリア/横須賀市・鎌倉市・茅ヶ崎市・三浦郡・三浦市・逗子市・藤沢市・平塚市
県央エリア/綾瀬市・伊勢原市・海老名市・厚木市・座間市・相模原市・大和市
所沢エリア/狭山市・所沢市・入間市
川越エリア/ふじみ野市・坂戸市・志木市・新座市・川越市・朝霞市・富士見市・和光市
浦和・大宮エリア/さいたま市・戸田市・川口市・鳩ヶ谷市・蕨市
越谷エリア/越谷市・三郷市・春日部市・草加市・八潮市
上尾・白岡エリア/桶川市・上尾市・南埼玉郡・北足立郡・北本市・蓮田市
柏エリア/我孫子市・鎌ヶ谷市・松戸市・柏市・野田市・流山市
市川・船橋エリア/浦安市・市川市・習志野市・船橋市
千葉・成田エリア/佐倉市・四街道市・市原市・成田市・千葉市・八千代市
房総エリア/印西市・印旛郡・君津市・山武郡・袖ヶ浦市・東金市・白井市・八街市・富津市・富里市・茂原市・
木更津市

【留意点】

当レポートにおける対象物件は、「HOME'S」(<http://www.homes.co.jp/>)に掲載されている物件であり
その価格・坪単価はあくまで新たな購入検討者に対して設定されたものになります。
したがって、現在所有の物件の相場および変動とは必ずしも一致しません。

この調査の転記ご希望の場合は、必ず事前に下記までご確認ください。

引用の際は必ず

出典：「HOME'Sマーケットレポート」と明記をお願いします。

<問い合わせ先>

株式会社ネクスト

HOME'S事業本部

〒104-6215 東京都中央区晴海1-8-12 晴海アイランド トリトンスクエア オフィスタワーZ棟 15階

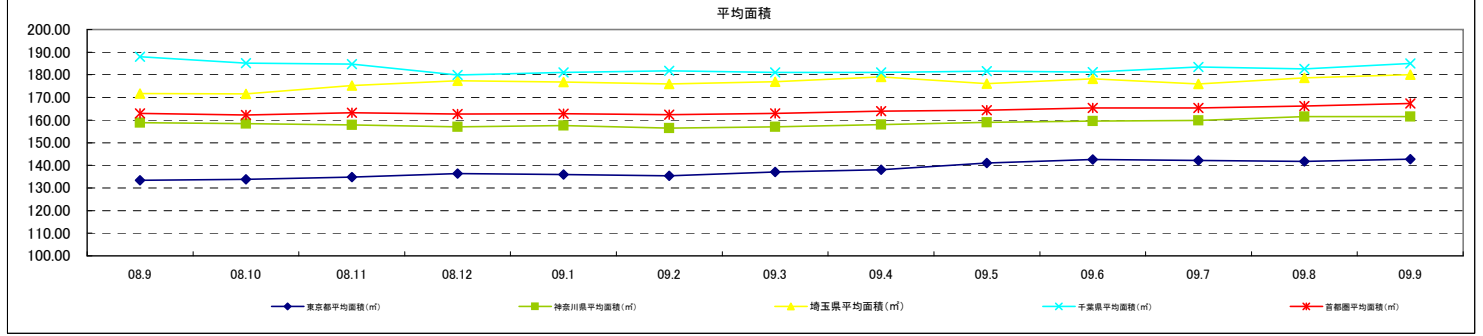
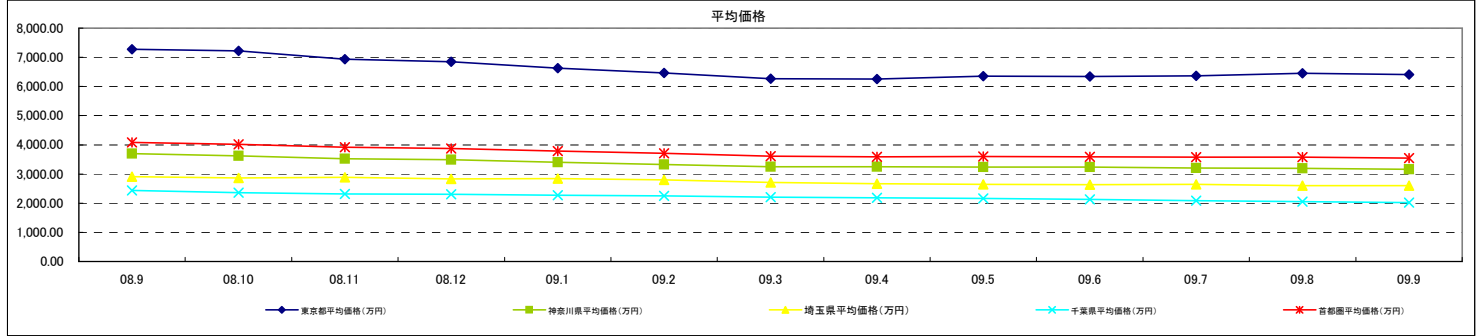
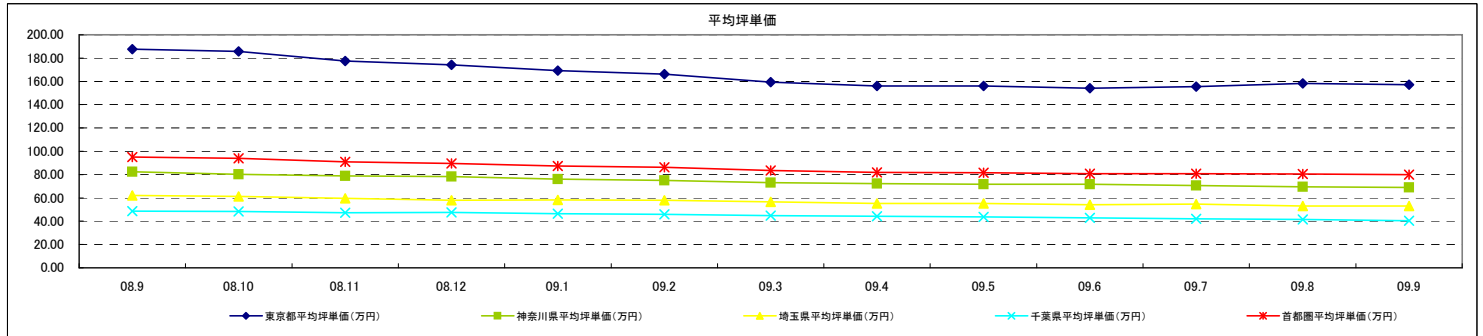
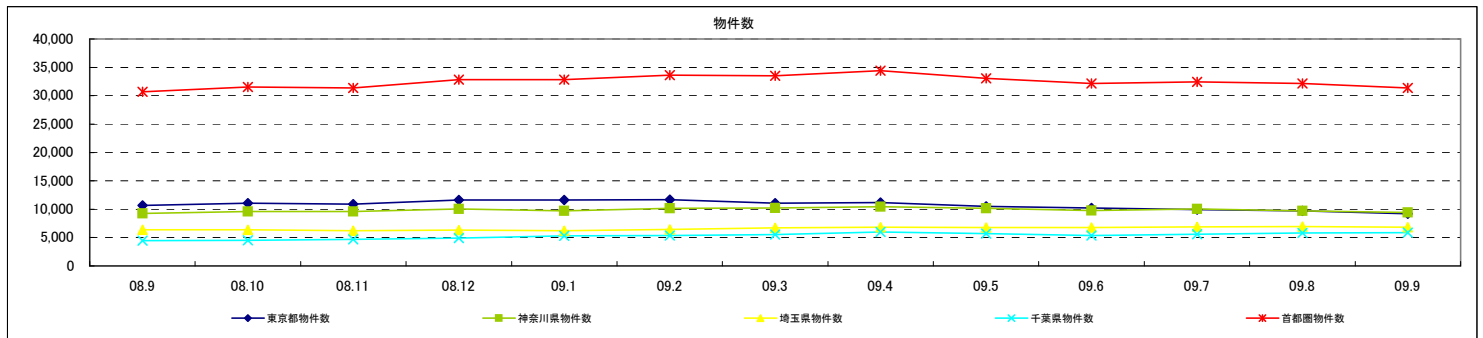
TEL: 03-6204-4050

◇首都圏レポート(土地)



対象エリア	項目	08.9	08.10	08.11	08.12	09.1	09.2	09.3	09.4	09.5	09.6	09.7	09.8	09.9	前月比	昨年比
東京都	物件数	10,658	11,081	10,891	11,606	11,598	11,689	11,039	11,191	10,481	10,212	9,907	9,721	9,221	-5.1%	-13.5%
	平均坪単価(万円)	187.60	185.79	177.59	174.14	169.21	166.30	159.38	155.98	156.10	154.01	155.52	158.35	157.22	-0.7%	-16.2%
	平均価格(万円)	7,275.62	7,218.69	6,934.98	6,847.37	6,627.11	6,463.55	6,269.40	6,250.00	6,348.89	6,339.22	6,367.66	6,449.58	6,413.92	-0.6%	-11.8%
	平均面積(m ²)	133.36	133.79	134.82	136.40	135.89	135.42	137.00	138.00	141.00	142.53	142.17	141.75	142.69	0.7%	7.0%
神奈川県	物件数	9,255	9,580	9,610	10,026	9,730	10,172	10,220	10,429	10,130	9,764	10,024	9,681	9,446	-2.4%	2.1%
	平均坪単価(万円)	82.29	80.30	78.82	78.18	76.02	74.96	73.02	72.38	71.83	71.63	70.65	69.63	68.89	-1.1%	-16.3%
	平均価格(万円)	3,703.62	3,619.74	3,528.00	3,485.13	3,401.07	3,320.60	3,252.70	3,243.10	3,233.87	3,239.56	3,203.50	3,192.77	3,156.78	-1.1%	-14.8%
	平均面積(m ²)	158.88	158.36	157.81	157.05	157.52	156.49	157.00	158.00	159.02	159.56	159.77	161.54	161.57	0.0%	1.7%
埼玉県	物件数	6,348	6,352	6,197	6,299	6,202	6,405	6,705	6,821	6,747	6,781	6,907	6,939	6,842	-1.4%	7.8%
	平均坪単価(万円)	62.00	61.26	59.71	57.94	58.23	57.96	56.59	55.09	55.12	54.13	54.64	53.08	52.95	-0.2%	-14.6%
	平均価格(万円)	2,904.25	2,866.90	2,888.74	2,833.65	2,838.71	2,796.50	2,709.90	2,670.70	2,642.31	2,629.86	2,643.94	2,597.00	2,596.16	0.0%	-10.6%
	平均面積(m ²)	171.75	171.63	175.28	177.32	176.85	175.98	177.00	179.00	176.04	178.16	175.93	178.71	180.04	0.7%	4.8%
千葉県	物件数	4,434	4,539	4,682	4,912	5,289	5,360	5,531	5,968	5,689	5,384	5,598	5,791	5,878	1.5%	32.6%
	平均坪単価(万円)	48.55	48.32	47.34	47.45	46.49	45.92	44.73	44.10	43.80	42.88	41.97	41.38	40.43	-2.3%	-16.7%
	平均価格(万円)	2,435.80	2,362.33	2,313.93	2,309.28	2,266.47	2,252.72	2,202.00	2,179.70	2,156.45	2,128.95	2,081.63	2,054.00	2,022.13	-1.6%	-17.0%
	平均面積(m ²)	188.01	185.15	184.78	179.92	181.01	181.71	181.00	181.00	181.56	181.21	183.41	182.65	185.06	1.3%	-1.6%
首都圏合計	物件数	30,695	31,552	31,380	32,843	32,819	33,626	33,495	34,409	33,047	32,141	32,436	32,132	31,387	-2.3%	2.3%
	平均坪単価(万円)	95.11	93.92	90.86	89.43	87.49	86.29	83.43	81.89	81.71	80.66	80.69	80.61	79.87	-0.9%	-16.0%
	平均価格(万円)	4,079.82	4,016.91	3,916.41	3,868.86	3,783.34	3,708.34	3,608.50	3,585.90	3,595.38	3,584.40	3,574.18	3,573.33	3,547.25	-0.7%	-13.1%
	平均面積(m ²)	163.00	162.23	163.17	162.68	162.82	162.40	163.00	164.00	164.41	165.36	165.32	166.16	167.34	0.7%	2.7%

項目	09.9
問合せ物件平均 平均坪単価(万円)	72.26
平均価格(万円)	2,862.13
平均面積(m ²)	152.69

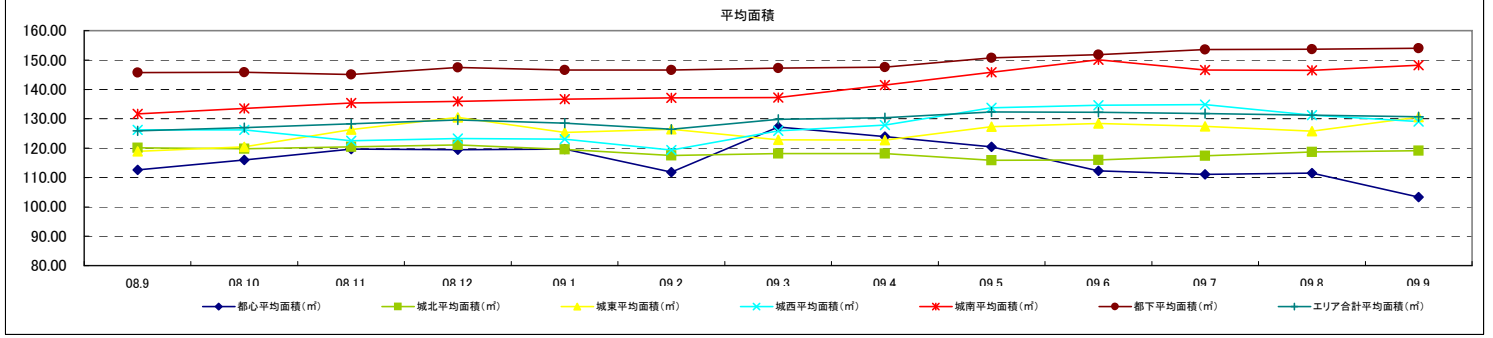
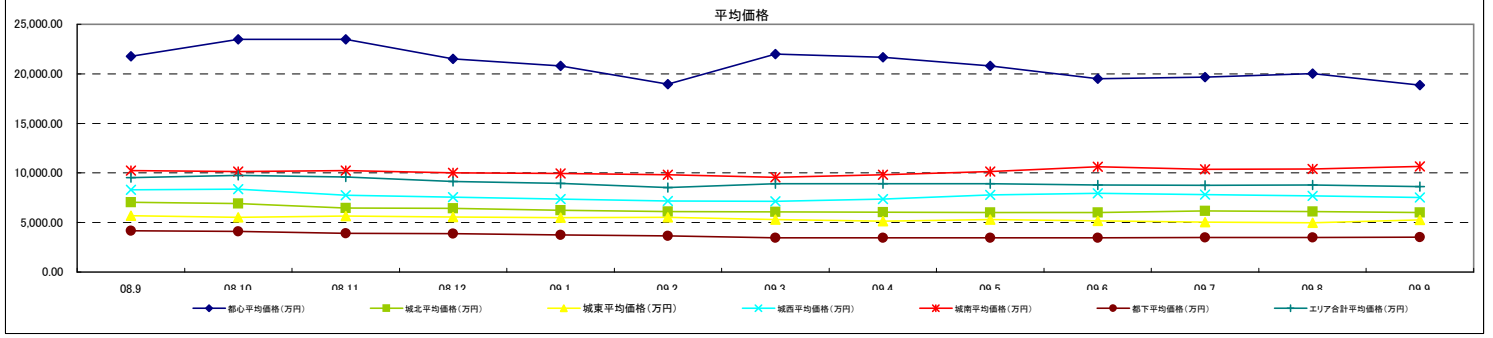
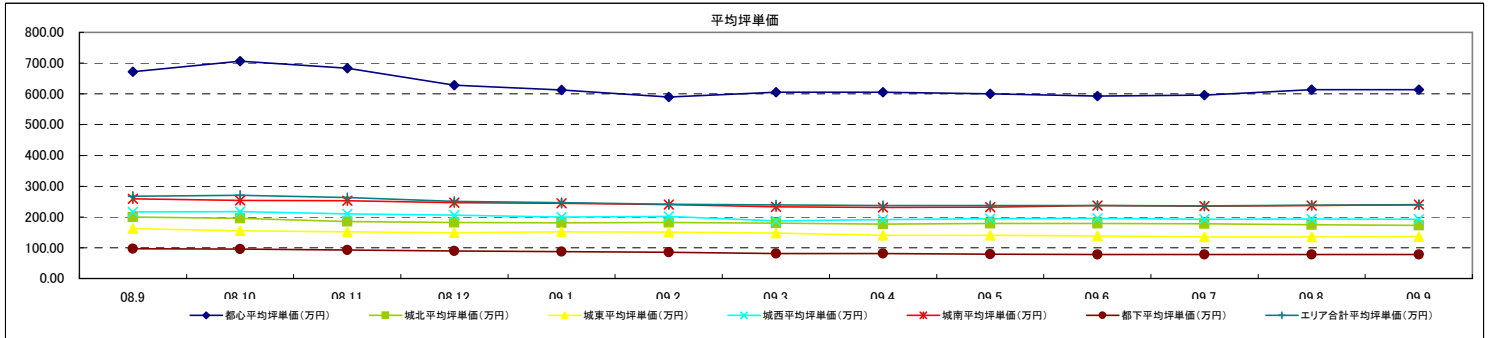
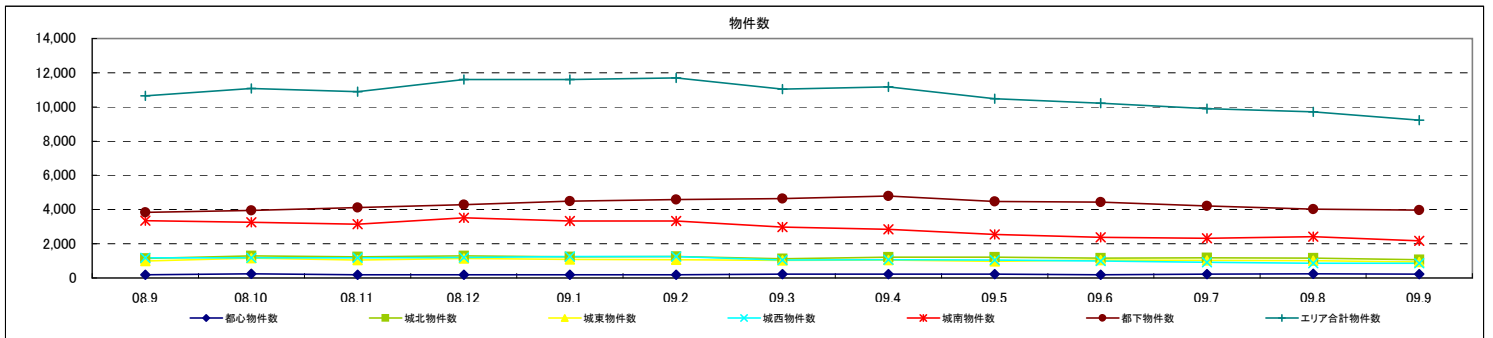


◇東京エリア別レポート(土地)



対象エリア	項目	08.9	08.10	08.11	08.12	09.1	09.2	09.3	09.4	09.5	09.6	09.7	09.8	09.9	前月比	昨年比
都心エリア	物件数	182	240	182	189	183	189	227	222	221	196	229	237	229	-3.4%	25.8%
	平均坪単価(万円)	672.41	706.13	683.76	628.24	612.32	589.70	605.40	605.31	600.33	592.46	595.62	613.52	613.52	0.0%	-8.8%
	平均価格(万円)	21,776.85	23,479.13	23,487.47	21,506.59	20,794.45	18,957.43	22,002.00	21,662.00	20,792.45	19,524.02	19,678.08	20,041.36	18,872.27	-5.8%	-13.3%
	平均面積(m ²)	112.63	115.97	119.72	119.45	119.65	111.88	127.17	123.94	120.40	112.28	111.01	111.49	103.28	-7.4%	-8.3%
城北エリア	物件数	1,146	1,294	1,242	1,288	1,244	1,253	1,120	1,221	1,217	1,152	1,174	1,167	1,066	-8.7%	-7.0%
	平均坪単価(万円)	199.28	195.24	184.86	182.34	180.97	182.00	180.01	176.71	179.17	178.61	177.70	174.74	172.64	-1.2%	-13.4%
	平均価格(万円)	7,038.77	6,907.56	6,474.47	6,417.74	6,229.98	6,095.68	6,063.00	6,035.00	6,008.63	6,008.48	6,164.80	6,090.24	6,012.64	-1.3%	-14.6%
	平均面積(m ²)	120.08	119.82	120.45	121.09	119.58	117.50	118.17	118.20	115.88	115.96	117.43	118.67	119.10	0.4%	-0.8%
城東エリア	物件数	985	1,156	1,041	1,134	1,092	1,061	1,023	1,041	980	1,046	1,037	1,015	936	-7.8%	-5.0%
	平均坪単価(万円)	162.30	155.04	152.17	148.59	151.85	150.76	147.22	140.50	140.89	137.99	135.66	135.32	136.23	0.7%	-16.1%
	平均価格(万円)	5,682.40	5,513.51	5,650.28	5,568.62	5,497.56	5,528.72	5,283.00	5,132.00	5,296.47	5,182.94	5,043.01	4,981.59	5,259.39	5.6%	-7.4%
	平均面積(m ²)	118.91	120.43	126.33	130.41	125.29	126.48	122.80	122.71	127.34	128.37	127.39	125.81	130.60	3.8%	9.8%
城西エリア	物件数	1,170	1,177	1,172	1,193	1,251	1,258	1,057	1,060	1,044	1,000	923	866	861	-0.6%	-26.4%
	平均坪単価(万円)	216.47	217.01	210.04	205.78	199.95	201.35	187.61	191.28	194.04	195.96	191.95	193.09	192.91	-0.1%	-10.9%
	平均価格(万円)	8,309.70	8,367.14	7,740.77	7,573.68	7,376.93	7,167.28	7,148.00	7,377.00	7,784.16	7,941.07	7,821.41	7,672.20	7,511.56	-2.1%	-9.6%
	平均面積(m ²)	126.21	126.21	122.56	123.28	123.08	119.30	125.94	127.88	133.74	134.59	134.81	131.21	129.02	-1.7%	2.2%
城南エリア	物件数	3,342	3,256	3,142	3,523	3,336	3,337	2,973	2,847	2,542	2,377	2,326	2,412	2,169	-10.1%	-35.1%
	平均坪単価(万円)	258.95	253.36	253.09	246.81	244.81	240.05	233.31	230.61	232.07	236.83	235.29	236.73	240.26	1.5%	-7.2%
	平均価格(万円)	10,250.59	10,141.11	10,234.21	10,007.21	9,960.71	9,812.19	9,553.00	9,818.00	10,141.21	10,622.30	10,369.27	10,410.96	10,661.34	2.4%	4.0%
	平均面積(m ²)	131.67	133.46	135.38	135.88	136.70	137.06	137.22	141.46	145.87	150.13	146.64	146.46	148.21	1.2%	12.6%
都下エリア	物件数	3,833	3,958	4,112	4,279	4,492	4,591	4,638	4,791	4,477	4,441	4,218	4,024	3,959	-1.6%	3.3%
	平均坪単価(万円)	96.57	95.25	92.49	89.72	87.43	84.97	81.44	80.98	79.26	78.27	78.37	78.14	78.43	0.4%	-18.8%
	平均価格(万円)	4,157.78	4,086.85	3,916.05	3,864.04	3,749.98	3,638.84	3,463.00	3,465.00	3,470.83	3,462.28	3,502.35	3,485.97	3,510.14	0.7%	-15.6%
	平均面積(m ²)	145.69	145.86	145.04	147.44	146.61	146.58	147.26	147.61	150.76	151.82	153.53	153.68	154.05	0.2%	5.7%
エリア合計	物件数	10,658	11,081	10,891	11,606	11,598	11,689	11,038	11,182	10,481	10,212	9,907	9,721	9,220	-5.2%	-13.5%
	平均坪単価(万円)	267.66	270.34	262.73	250.25	246.22	241.47	239.17	237.56	237.63	236.69	235.76	238.59	239.00	0.2%	-10.7%
	平均価格(万円)	9,536.01	9,749.22	9,583.88	9,156.31	8,934.93	8,533.36	8,919.00	8,915.00	8,915.00	8,790.18	8,763.15	8,780.39	8,637.89	-1.6%	-9.4%
	平均面積(m ²)	125.86	126.96	128.25	129.59	128.49	126.47	129.76	130.30	132.33	132.19	131.80	131.22	130.71	-0.4%	3.8%

項目	09.9
問合せ物件平均 平均坪単価(万円)	127.73
平均価格(万円)	4,737.64
平均面積(m ²)	124.86

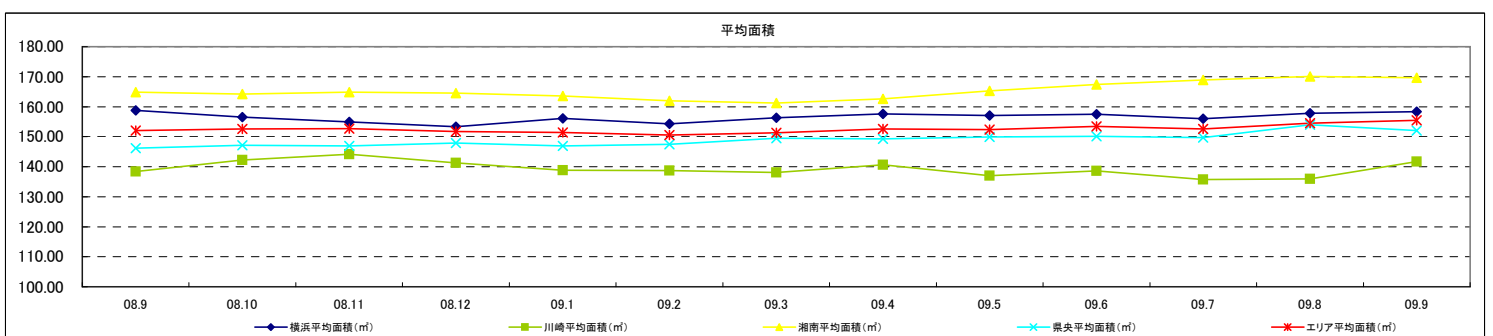
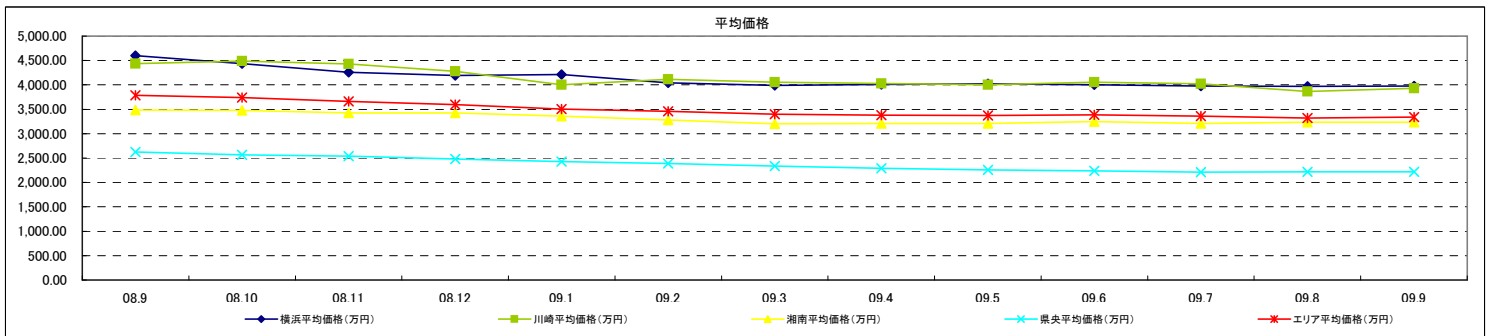
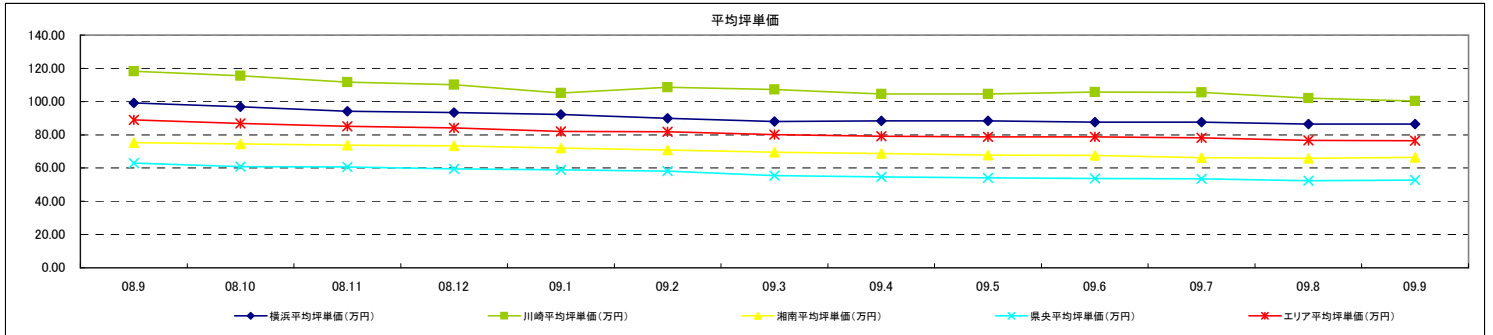
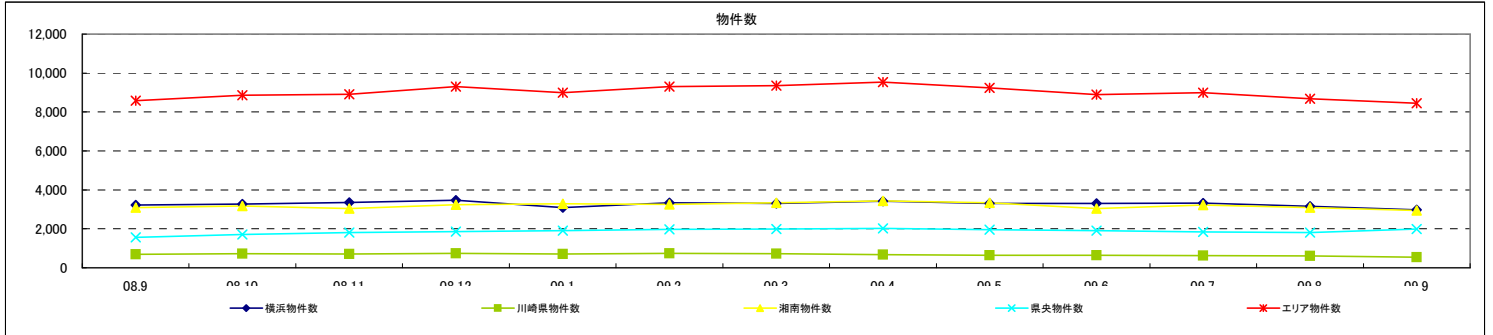


◇神奈川エリアレポート(土地)



対象エリア	項目	08.9	08.10	08.11	08.12	09.1	09.2	09.3	09.4	09.5	09.6	09.7	09.8	09.9	前月比	昨年比
横浜エリア	物件数	3,219	3,275	3,352	3,473	3,092	3,345	3,296	3,411	3,310	3,302	3,324	3,161	2,979	-5.8%	-7.5%
	平均坪単価(万円)	99.23	96.78	94.24	93.40	92.26	89.99	88.08	88.40	88.44	87.59	87.56	86.50	86.43	-0.1%	-12.9%
	平均価格(万円)	4,597.19	4,436.44	4,261.73	4,194.08	4,213.08	4,042.76	3,991.00	4,006.00	4,023.05	3,999.66	3,976.49	3,972.01	3,976.39	0.1%	-13.5%
	平均面積(m ²)	158.74	156.52	154.98	153.29	156.10	154.25	156.30	157.58	157.02	157.55	156.01	157.82	158.36	0.3%	-0.2%
川崎エリア	物件数	697	719	708	735	710	738	727	677	638	642	617	616	550	-10.7%	-21.1%
	平均坪単価(万円)	118.18	115.61	111.69	110.09	105.16	108.67	107.33	104.55	104.57	105.74	105.44	102.13	100.29	-1.8%	-15.1%
	平均価格(万円)	4,437.36	4,488.28	4,426.72	4,278.26	4,004.92	4,117.01	4,056.00	4,030.00	4,002.85	4,054.58	4,023.87	3,862.64	3,927.93	1.7%	-11.5%
	平均面積(m ²)	138.37	142.24	144.19	141.30	138.80	138.68	138.11	140.66	137.02	138.66	135.69	135.92	141.75	4.3%	2.4%
湘南エリア	物件数	3,093	3,171	3,041	3,245	3,282	3,260	3,338	3,432	3,341	3,039	3,216	3,091	2,939	-4.9%	-5.0%
	平均坪単価(万円)	75.23	74.53	73.69	73.46	72.08	70.83	69.44	68.77	67.88	67.60	66.22	65.87	66.34	0.7%	-11.8%
	平均価格(万円)	3,485.93	3,478.72	3,424.92	3,423.84	3,361.10	3,282.85	3,201.00	3,206.00	3,206.26	3,247.46	3,210.84	3,237.90	3,237.77	0.0%	-7.1%
	平均面積(m ²)	164.89	164.26	164.82	164.54	163.60	161.96	161.19	162.62	165.30	167.43	168.89	170.13	169.64	-0.3%	2.9%
県央エリア	物件数	1,565	1,703	1,806	1,854	1,914	1,965	1,994	2,015	1,957	1,904	1,842	1,807	1,983	9.7%	26.7%
	平均坪単価(万円)	62.92	60.80	60.59	59.43	58.92	58.21	55.49	54.64	54.07	53.79	53.53	52.45	52.79	0.7%	-16.1%
	平均価格(万円)	2,626.26	2,562.90	2,536.56	2,478.86	2,428.22	2,391.55	2,336.00	2,287.00	2,255.25	2,235.42	2,214.17	2,218.71	2,218.69	0.0%	-15.5%
	平均面積(m ²)	146.15	147.19	146.91	147.89	147.89	147.42	149.51	149.30	149.97	150.12	149.71	153.99	152.01	-1.3%	4.0%
エリア合計	物件数	8,574	8,868	8,907	9,307	8,998	9,308	9,355	9,535	9,246	8,887	8,999	8,675	8,451	-2.8%	-1.4%
	平均坪単価(万円)	88.89	86.93	85.05	84.09	82.11	81.92	80.09	79.09	78.74	78.68	78.19	76.74	76.46	-0.4%	-14.0%
	平均価格(万円)	3,786.69	3,741.59	3,662.48	3,593.76	3,501.83	3,458.54	3,396.00	3,382.00	3,371.85	3,384.28	3,356.34	3,322.82	3,340.20	0.5%	-11.8%
	平均面積(m ²)	152.04	152.55	152.73	151.75	151.37	150.58	151.28	152.54	152.33	153.44	152.58	154.47	155.44	0.6%	2.2%

項目	09.9
問合せ物件平均 平均坪単価(万円)	55.59
平均価格(万円)	2,239.60
平均面積(m ²)	154.85

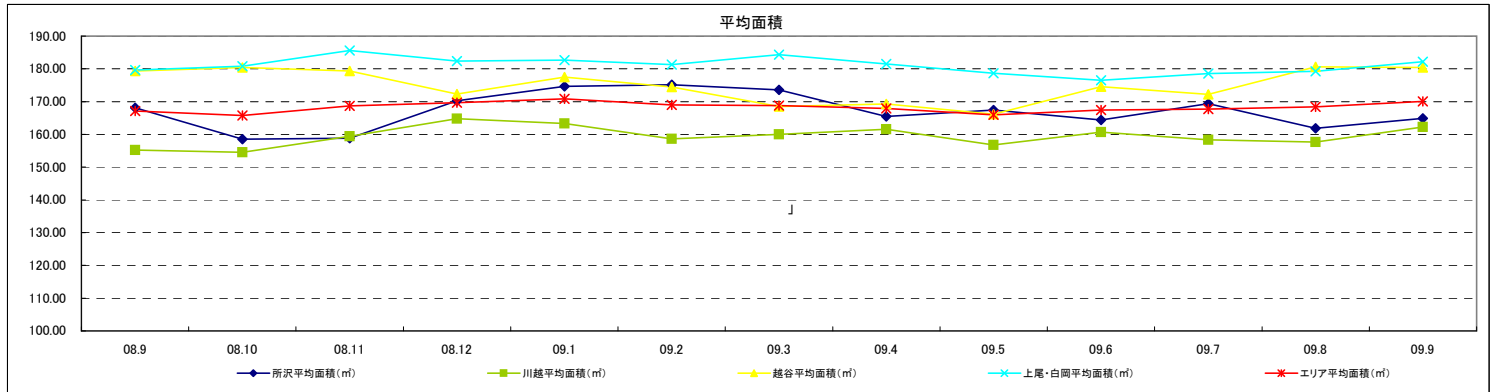
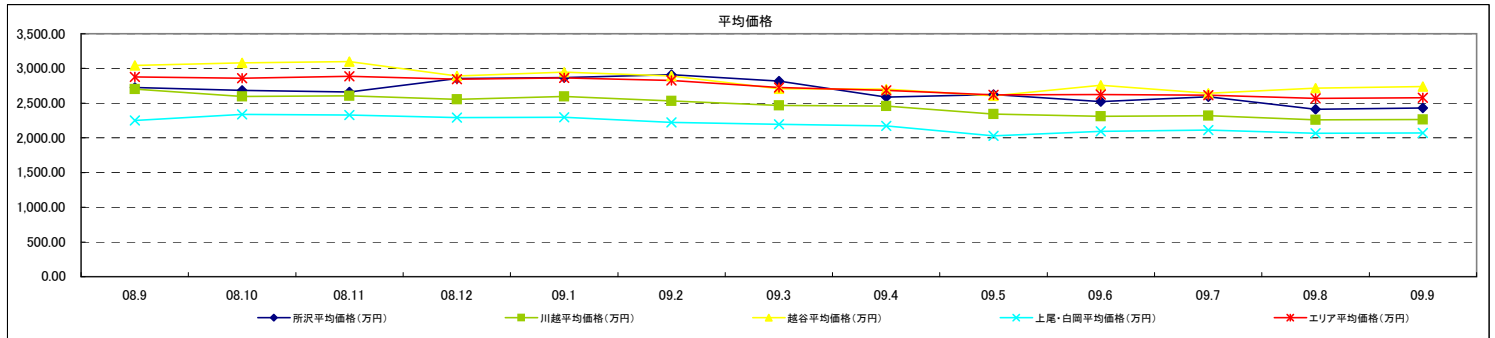
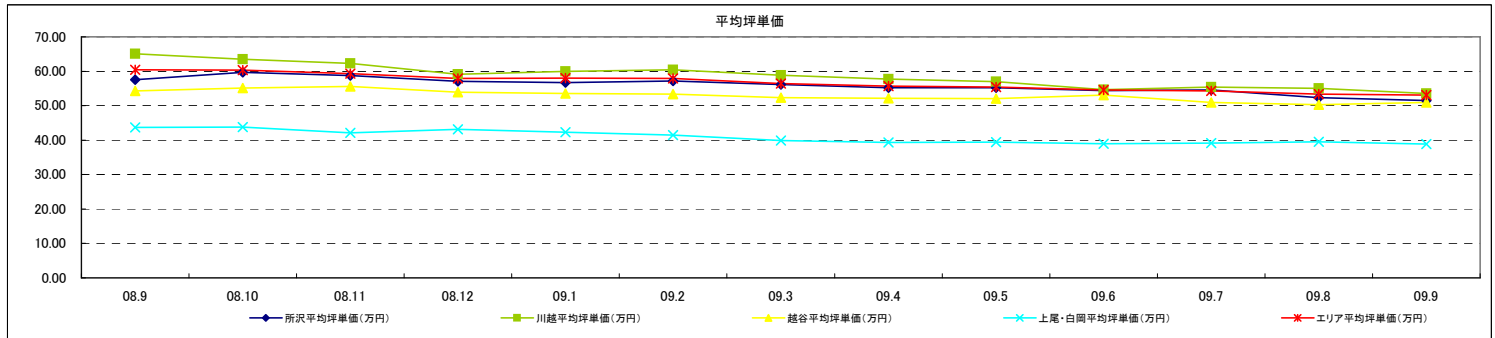
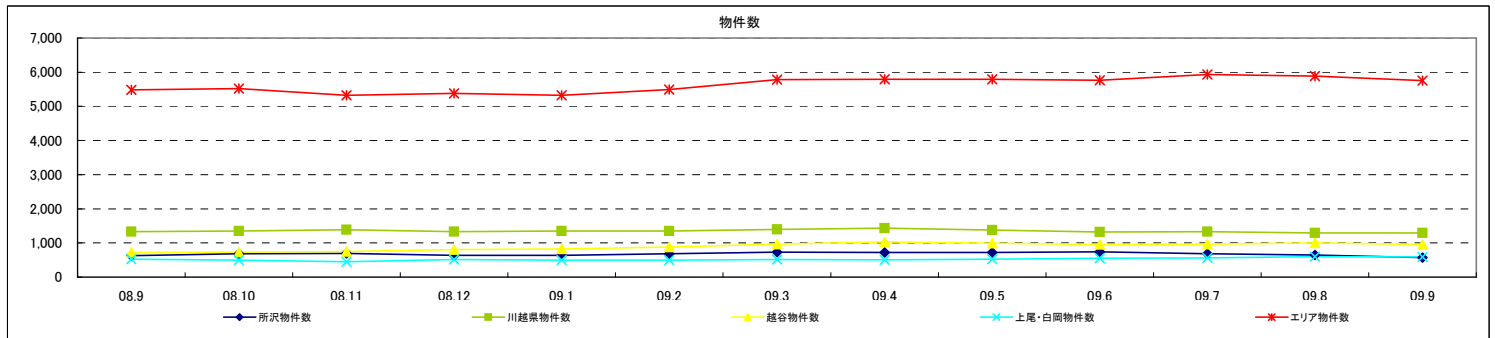


◇埼玉エリアレポート(土地)



対象エリア	項目	08.9	08.10	08.11	08.12	09.1	09.2	09.3	09.4	09.5	09.6	09.7	09.8	09.9	前月比	昨年比
所沢エリア	物件数	624	684	696	637	639	683	735	726	724	740	685	650	575	-11.5%	-7.9%
	平均坪単価(万円)	57.58	59.68	58.78	57.12	56.70	57.18	56.18	55.20	55.26	54.38	54.56	52.31	51.51	-1.5%	-10.5%
	平均価格(万円)	2,722.99	2,683.82	2,661.77	2,852.83	2,867.56	2,911.46	2,819.00	2,589.00	2,622.30	2,522.32	2,590.62	2,411.27	2,429.58	0.8%	-10.8%
	平均面積(m ²)	168.13	158.58	158.85	170.24	174.62	175.12	173.60	165.51	167.46	164.38	169.41	161.84	164.85	1.9%	-2.0%
川越エリア	物件数	1,326	1,346	1,388	1,332	1,348	1,347	1,400	1,435	1,381	1,318	1,327	1,293	1,292	-0.1%	-2.6%
	平均坪単価(万円)	65.06	63.54	62.31	59.09	59.92	60.45	58.86	57.69	56.97	54.68	55.42	55.02	53.58	-2.6%	-17.6%
	平均価格(万円)	2,704.39	2,593.98	2,605.92	2,556.75	2,597.79	2,530.93	2,469.00	2,456.00	2,342.91	2,309.12	2,318.54	2,257.66	2,264.45	0.3%	-16.3%
	平均面積(m ²)	155.22	154.48	159.45	164.77	163.35	158.68	159.98	161.60	156.73	160.71	158.33	157.68	162.23	2.9%	4.5%
浦和・大宮エリア	物件数	2,295	2,257	2,043	2,098	2,017	2,076	2,175	2,097	2,164	2,201	2,390	2,338	2,341	0.1%	2.0%
	平均坪単価(万円)	81.35	79.37	77.76	76.44	77.41	77.11	74.93	73.89	73.17	71.72	71.48	69.77	70.48	1.0%	-13.4%
	平均価格(万円)	3,659.00	3,603.48	3,753.31	3,647.82	3,619.54	3,575.33	3,443.00	3,508.00	3,498.09	3,434.58	3,406.22	3,392.02	3,378.35	-0.4%	-7.7%
	平均面積(m ²)	153.26	154.60	160.28	158.90	155.99	155.14	157.45	161.58	160.82	161.09	159.91	162.60	160.68	-1.2%	4.8%
越谷エリア	物件数	719	732	750	802	822	885	961	1,028	994	957	967	1,006	960	-4.6%	33.5%
	平均坪単価(万円)	54.30	55.16	55.57	53.94	53.56	53.34	52.37	52.15	52.04	53.08	50.90	50.30	50.98	1.3%	-6.1%
	平均価格(万円)	3,042.34	3,080.32	3,097.09	2,889.59	2,947.32	2,893.16	2,705.00	2,700.00	2,605.26	2,755.58	2,641.82	2,715.54	2,740.96	0.9%	-9.9%
	平均面積(m ²)	179.39	180.43	179.31	172.32	177.52	174.50	168.48	169.24	166.15	174.57	172.24	180.64	180.47	-0.1%	0.6%
上尾・白岡エリア	物件数	521	500	448	514	500	501	513	507	526	550	560	599	589	-1.7%	13.1%
	平均坪単価(万円)	43.67	43.82	42.09	43.13	42.31	41.47	39.89	39.35	39.38	38.99	39.13	39.48	38.84	-1.6%	-11.1%
	平均価格(万円)	2,251.28	2,339.41	2,326.57	2,290.40	2,295.62	2,220.81	2,194.00	2,172.00	2,030.54	2,092.01	2,111.08	2,065.50	2,071.70	0.3%	-8.0%
	平均面積(m ²)	179.68	180.78	185.60	182.37	182.71	181.31	184.34	181.45	178.63	176.48	178.56	179.27	182.13	1.6%	1.4%
エリア合計	物件数	5,485	5,519	5,325	5,383	5,326	5,492	5,784	5,793	5,789	5,766	5,929	5,886	5,757	-2.2%	5.0%
	平均坪単価(万円)	60.39	60.31	59.30	57.94	57.98	57.91	56.45	55.66	55.36	54.57	54.30	53.38	53.08	-0.6%	-12.1%
	平均価格(万円)	2,876.00	2,860.20	2,888.93	2,847.48	2,865.57	2,826.34	2,726.00	2,685.00	2,619.82	2,622.72	2,613.66	2,568.40	2,577.01	0.3%	-10.4%
	平均面積(m ²)	167.14	165.78	168.70	169.72	170.84	168.95	168.77	167.88	165.96	167.45	167.69	168.40	170.07	1.0%	1.8%

項目	09.9
問合せ物件平均	
平均坪単価(万円)	43.09
平均単価(万円)	1,949.95
平均面積(m ²)	181.39



◇千葉エリアレポート(土地)



対象エリア	項目	08.9	08.10	08.11	08.12	09.1	09.2	09.3	09.4	09.5	09.6	09.7	09.8	09.9	前月比	昨年比
柏エリア	物件数	1,257	1,314	1,402	1,550	1,636	1,734	1,862	2,022	1,938	1,874	1,770	1,866	1,898	1.7%	51.0%
	平均坪単価(万円)	45.51	45.03	44.88	44.58	44.52	43.75	42.71	42.96	43.01	42.96	42.40	41.96	41.14	-2.0%	-9.6%
	平均価格(万円)	2,409.93	2,358.36	2,350.85	2,342.85	2,364.85	2,295.44	2,247.00	2,253.00	2,248.68	2,245.63	2,247.52	2,221.30	2,160.72	-2.7%	-10.3%
	平均面積(m ²)	177.17	176.36	175.50	175.00	176.78	176.01	175.88	176.81	176.53	176.31	178.50	176.41	178.87	1.4%	1.0%
市川・船橋エリア	物件数	1,246	1,291	1,329	1,447	1,604	1,594	1,573	1,591	1,500	1,358	1,422	1,428	1,460	2.2%	17.2%
	平均坪単価(万円)	73.65	72.52	71.97	69.18	68.13	67.55	66.46	65.88	65.36	64.92	63.80	62.81	60.21	-4.1%	-18.2%
	平均価格(万円)	3,249.07	3,093.69	3,077.08	2,962.40	2,899.05	2,900.16	2,882.00	2,859.00	2,819.96	2,878.30	2,759.31	2,734.82	2,688.64	-1.7%	-17.2%
	平均面積(m ²)	155.61	150.57	150.69	151.36	150.48	150.30	149.59	149.40	149.80	151.05	151.15	152.96	155.53	1.7%	-0.1%
千葉・成田エリア	物件数	1,446	1,434	1,401	1,438	1,501	1,501	1,603	1,831	1,725	1,631	1,812	1,906	1,922	0.8%	32.9%
	平均坪単価(万円)	41.77	42.22	40.46	40.42	38.26	37.65	35.92	35.76	35.82	34.50	34.36	33.78	33.70	-0.2%	-19.3%
	平均価格(万円)	2,265.61	2,213.98	2,104.24	2,080.86	1,990.13	1,999.25	1,886.00	1,878.00	1,866.71	1,776.13	1,779.71	1,736.52	1,736.10	0.0%	-23.4%
	平均面積(m ²)	194.14	192.05	188.46	182.96	183.96	187.19	187.77	186.27	187.33	183.32	184.07	184.11	185.20	0.6%	-4.6%
房総エリア	物件数	397	408	453	390	444	432	404	429	432	425	486	476	480	0.8%	20.9%
	平均坪単価(万円)	13.12	13.04	12.53	12.98	12.56	12.43	12.63	12.28	12.39	12.39	12.56	13.40	12.50	-6.8%	-4.8%
	平均価格(万円)	952.37	952.88	948.19	949.05	915.94	927.30	929.00	922.00	914.50	903.21	931.02	957.48	919.84	-3.9%	-3.4%
	平均面積(m ²)	266.82	264.55	267.69	261.43	258.49	263.60	260.89	263.77	256.77	257.09	259.78	255.79	263.25	2.9%	-1.3%
エリア合計	物件数	4,346	4,447	4,585	4,825	5,185	5,261	5,442	5,873	5,595	5,288	5,490	5,676	5,760	1.5%	32.5%
	平均坪単価(万円)	43.51	43.20	42.46	41.79	40.87	40.35	39.43	39.22	39.14	38.69	38.28	37.99	36.89	-2.9%	-15.2%
	平均価格(万円)	2,219.25	2,154.73	2,120.09	2,083.79	2,042.49	2,030.54	1,986.00	1,978.00	1,962.46	1,950.82	1,929.39	1,912.53	1,876.33	-1.9%	-15.5%
	平均面積(m ²)	198.44	195.88	195.59	192.69	192.43	194.27	193.53	194.06	192.61	191.94	193.37	192.32	195.71	1.8%	-1.4%

項目	09.9
問合せ物件平均 平均坪単価(万円)	38.43
平均単価(万円)	1,721.53
平均面積(m ²)	165.44

