



HOME'Sマーケットレポート

【流通：首都圏 戸建版】

2010年1月度

築10年未満戸建、大幅供給減から一旦の供給増

【当月サマリー】

登録物件	戸建 築10年未満			戸建 築10年以上		
	当月	対前月比	対前年比	当月	対前月比	対前年比
物件数	29,299	10.0%	-38.8%	11,092	4.0%	-8.4%
平均坪単価(万円)	119	-0.6%	-7.3%	99	-0.5%	-3.8%
平均価格(万円)	3,499	-0.7%	-6.3%	3,607	-1.2%	-1.3%
平均面積(m ²)	97	-0.1%	0.4%	113	-0.3%	2.6%

問合せ物件	戸建 築10年未満			戸建 築10年以上		
	当月	対前月比	対前年比	当月	対前月比	対前年比
平均坪単価(万円)	130	4.2%	-2.4%	92	6.7%	9.0%
平均価格(万円)	3,645	5.8%	-0.7%	2,761	19.0%	9.9%
平均面積(m ²)	94	1.4%	1.5%	97	8.5%	3.1%

【物件供給量】

- ・築10年未満、11ヶ月連続の供給減から一転して対前月比+10.0ポイントの大幅供給増。
- ・築10年以上、前月の大幅供給減から対前月比+4.0ポイントの供給増。埼玉の供給増が著しい。

【平均坪単価】

- ・築10年未満、対前月比▲0.6ポイントと続落。
- ・築10年以上、対前月比▲0.5ポイント。一年を通じて横這いながら回復傾向は見えず。

【問合せ物件平均坪単価】

- ・埼玉の10年未満を除いて、全都道府県、全築年数で坪単価対前月比増。特に神奈川、千葉の築10年以上が大幅増。

【問合せ駅ランキング】

- ・築10年未満は「矢口渡」、築10年以上は「八街」がトップ。



NEXT CO., LTD.

株式会社ネクスト

TEL:03-6204-4067 FAX:03-6204-3963

■集計方法

【対象物件】

住宅・不動産情報ポータルサイト『HOME'S』(<http://www.homes.co.jp/>)に掲載されているマンション・アパート・戸建・土地

【対象地域】

東京都・神奈川県・埼玉県・千葉県

【エリア分け】

都心エリア/港区・千代田区・中央区
城北エリア/板橋区・文京区・豊島区・北区・練馬区
城東エリア/葛飾区・江戸川区・江東区・荒川区・足立区・台東区・墨田区
城西エリア/新宿区・杉並区・中野区
城南エリア/渋谷区・世田谷区・大田区・品川区・目黒区
都下エリア/あきる野市・稲城市・羽村市・国分寺市・国立市・狛江市・三鷹市・小金井市・小平市・昭島市・清瀬市・西多摩郡・西東京市・青梅市・多摩市・町田市・調布市・東久留米市・東村山市・東大和市・日野市・八王子市・府中市・武蔵村山市・武蔵野市・福生市・立川市
横浜エリア/横浜市
川崎エリア/川崎市
湘南エリア/横須賀市・鎌倉市・茅ヶ崎市・三浦郡・三浦市・逗子市・藤沢市・平塚市
県央エリア/綾瀬市・伊勢原市・海老名市・厚木市・座間市・相模原市・大和市
所沢エリア/狭山市・所沢市・入間市
川越エリア/ふじみ野市・坂戸市・志木市・新座市・川越市・朝霞市・富士見市・和光市
浦和・大宮エリア/さいたま市・戸田市・川口市・鳩ヶ谷市・蕨市
越谷エリア/越谷市・三郷市・春日部市・草加市・八潮市
上尾・白岡エリア/桶川市・上尾市・南埼玉郡・北足立郡・北本市・蓮田市
柏エリア/我孫子市・鎌ヶ谷市・松戸市・柏市・野田市・流山市
市川・船橋エリア/浦安市・市川市・習志野市・船橋市
千葉・成田エリア/佐倉市・四街道市・市原市・成田市・千葉市・八千代市
房総エリア/印西市・印旛郡・君津市・山武郡・袖ヶ浦市・東金市・白井市・八街市・富津市・富里市・茂原市・木更津市

【間取りタイプの分類 賃貸の場合】

ワンルーム

1DK / 1K・1SK・1LK・1DK・1SDK・1SLK

2DK / 2K・2SK・2LK・2DK・2SDK・2SLK・1LDK・1SLDK

3DK / 3K・3SK・3LK・3DK・3SDK・3SLK・2LDK・2SLDK

4DK / 4K・4SK・4LK・4DK・4SDK・4SLK・3LDK・3SLDK

4LDK以上/4LDK ~

※D = ダイニング

K = キッチン

L = リビング

S = 建築基準法上、居室と認められない納戸・サービスルーム等のスペース

【当報告書におけるマンションとアパートの分類】

「マンション」: 鉄骨鉄筋コンクリート造、鉄筋コンクリート造、プレキャストコンクリート工法等の耐火構造の共同住宅

「アパート」: 軽量鉄骨造、木造の共同住宅

【留意点】

当レポートにおける対象物件は、『HOME'S』(<http://www.homes.co.jp/>)に掲載されている物件であり

その賃料・坪賃料はあくまで新たな賃借人に対して設定されたものになります。

したがって、現在入居中の物件の賃料相場および変動とは必ずしも一致しません。

この調査の転記ご希望の場合は、必ず事前に下記までご確認ください。

引用の際は必ず

出典 : 「HOME'Sマーケットレポート」と明記をお願いします。

〈発行元〉

株式会社ネクスト HOME'S事業本部

〒104-6215 東京都中央区晴海1-8-12 晴海アイランド トリトンスクエア オフィスタワーZ棟 15階

〈問い合わせ先〉

株式会社ネクスト

管理本部 コーポレートコミュニケーション室 皆川、田中、桑波田

TEL: 03-6204-4067 FAX: 03-6204-3963 E-MAIL: press@next-group.jp

◇首都圏レポート(戸建築10年未満)



対象エリア	項目	09.1	09.2	09.3	09.4	09.5	09.6	09.7	09.8	09.9	09.10	09.11	09.12	10.1	前月比	昨年比
東京都	物件数	16,496	15,984	15,066	14,639	12,258	10,505	9,610	9,090	8,890	8,472	8,486	8,505	9,214	8.3%	-44.1%
	平均坪単価(万円)	170.78	169.15	167.48	166.04	165.34	164.58	162.92	161.63	157.97	158.58	155.68	154.50	153.21	-0.8%	-10.3%
	平均価格(万円)	4,938.75	4,887.34	4,841.80	4,799.70	4,792.99	4,783.15	4,744.13	4,749.02	4,622.02	4,717.54	4,623.58	4,594.21	4,544.97	-1.1%	-8.0%
	平均面積(m ²)	94.58	94.38	94.00	94.00	94.29	94.20	94.50	95.15	94.97	95.68	96.02	96.11	95.88	-0.2%	1.4%
神奈川県	物件数	14,332	13,206	12,525	12,386	11,290	10,344	9,733	8,987	8,683	8,567	8,004	7,192	8,169	13.6%	-43.0%
	平均坪単価(万円)	134.93	133.18	132.53	131.74	130.20	128.43	128.72	129.20	127.66	128.11	127.37	127.29	126.08	-1.0%	-6.6%
	平均価格(万円)	3,904.42	3,857.50	3,835.80	3,802.60	3,747.25	3,704.62	3,726.49	3,756.36	3,719.64	3,747.18	3,730.60	3,727.77	3,693.46	-0.9%	-5.4%
	平均面積(m ²)	95.78	95.88	96.00	96.00	95.48	95.71	96.01	96.46	96.37	96.70	96.94	96.82	96.79	0.0%	1.0%
埼玉県	物件数	11,333	10,646	9,662	9,927	9,740	8,718	8,414	8,366	7,798	7,274	7,301	6,897	7,623	10.5%	-32.7%
	平均坪単価(万円)	107.20	106.52	106.06	105.67	105.27	104.46	103.74	102.44	102.62	102.37	101.32	101.52	101.38	-0.1%	-5.4%
	平均価格(万円)	3,143.07	3,123.94	3,104.10	3,080.20	3,062.21	3,050.03	3,033.70	2,995.95	2,993.79	2,989.26	2,967.57	2,977.23	2,966.84	-0.3%	-5.6%
	平均面積(m ²)	97.48	97.31	97.00	97.00	96.61	96.97	97.06	97.22	97.19	97.14	97.35	97.39	97.16	-0.2%	-0.3%
千葉県	物件数	5,725	5,594	5,680	5,660	5,649	5,255	4,962	4,750	4,436	4,254	4,096	4,044	4,293	6.2%	-25.0%
	平均坪単価(万円)	98.42	98.69	99.02	98.80	97.74	96.93	96.25	95.51	96.02	95.71	94.03	93.56	93.39	-0.2%	-5.1%
	平均価格(万円)	2,947.90	2,951.14	2,967.70	2,957.50	2,919.61	2,891.96	2,888.06	2,866.71	2,876.23	2,868.86	2,817.99	2,795.65	2,792.63	-0.1%	-5.3%
	平均面積(m ²)	99.73	99.45	100.00	100.00	99.48	99.54	99.84	99.53	99.50	99.70	99.63	99.30	99.22	-0.1%	-0.5%
首都圏合計	物件数	47,886	45,430	42,933	42,612	38,937	34,822	32,719	31,193	29,807	28,567	27,887	26,638	29,299	10.0%	-38.8%
	平均坪単価(万円)	127.83	126.88	126.28	125.56	124.64	123.60	122.91	122.20	121.07	121.19	119.60	119.22	118.51	-0.6%	-7.3%
	平均価格(万円)	3,733.53	3,704.98	3,687.40	3,660.00	3,630.52	3,607.44	3,598.10	3,592.01	3,552.92	3,580.71	3,534.94	3,523.72	3,499.47	-0.7%	-6.3%
	平均面積(m ²)	96.90	96.76	97.00	97.00	96.46	96.61	96.85	97.09	97.01	97.31	97.49	97.41	97.26	-0.1%	0.4%

間取り別	項目	09.1	09.2	09.3	09.4	09.5	09.6	09.7	09.8	09.9	09.10	09.11	09.12	10.1	前月比	昨年比
DKタイプ	物件数	60	51	49	71	66	64	65	54	59	46	34	36	35	-2.8%	-41.7%
	平均坪単価(万円)	266.99	282.48	281.32	269.15	259.33	254.49	251.22	237.18	246.98	223.12	185.69	200.34	192.09	-4.1%	-28.1%
	平均価格(万円)	3,083.00	3,275.10	3,143.00	3,055.00	2,945.12	2,853.13	2,843.54	2,707.59	2,742.20	2,494.13	2,322.94	2,428.89	2,309.43	-4.9%	-25.1%
	平均面積(m ²)	38.63	38.99	37.78	38.58	38.52	38.33	38.61	38.99	38.41	39.20	41.44	40.25	40.13	-0.3%	3.9%
FAタイプ	物件数	47,820	45,372	42,888	42,498	38,860	34,750	32,647	31,131	29,742	28,516	27,844	26,595	29,258	10.0%	-38.8%
	平均坪単価(万円)	136.10	135.11	134.17	132.70	129.86	128.15	126.97	125.89	125.04	125.51	124.00	123.94	123.20	-0.6%	-9.5%
	平均価格(万円)	3,967.32	3,937.32	3,910.00	3,866.00	3,786.49	3,745.11	3,721.79	3,707.74	3,675.23	3,713.24	3,670.39	3,670.47	3,641.88	-0.8%	-8.2%
	平均面積(m ²)	96.33	96.20	96.17	96.13	96.09	96.28	96.55	96.87	96.76	97.06	97.26	97.22	97.04	-0.2%	0.7%

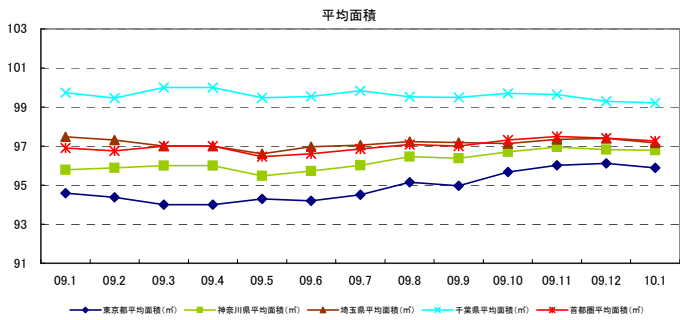
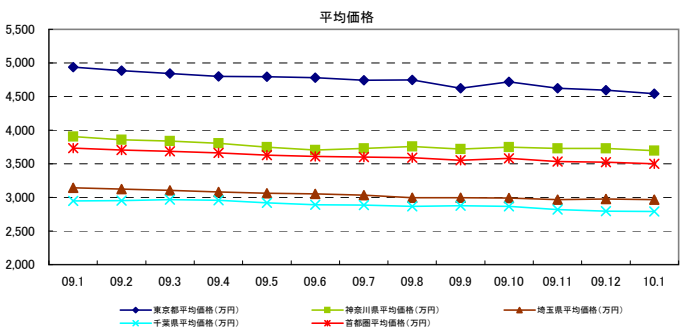
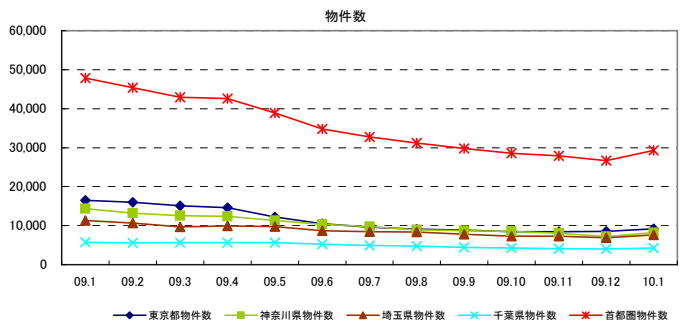
項目	前月比	昨年比
問合せ物件平均 平均坪単価(万円)	4.2%	-2.4%
平均単価(万円)	5.8%	-0.7%
平均面積(m ²)	1.4%	1.5%

首都圏エリア問合せ件数ランキング	
1位	矢口渡
2位	荻窪
3位	朝霞台
4位	湘南台
5位	本厚木
6位	ひばりヶ丘
7位	逗子
8位	奥町
9位	朝霞
10位	藤沢

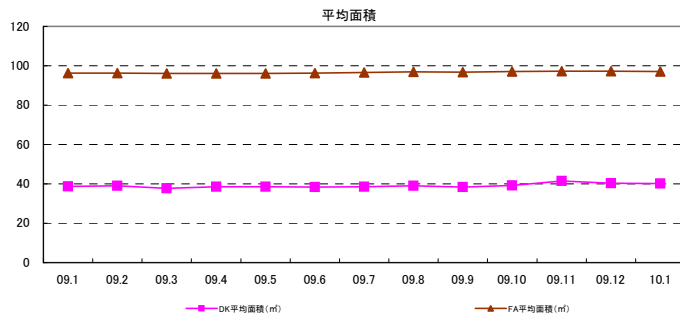
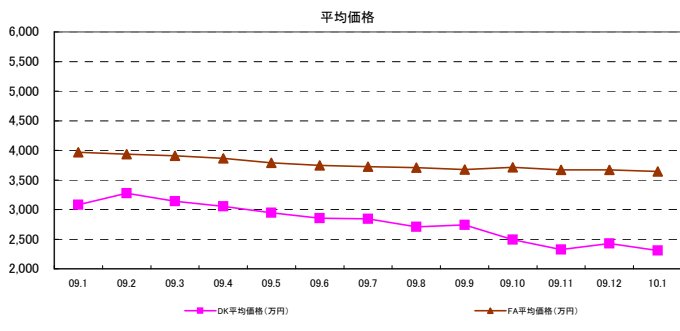
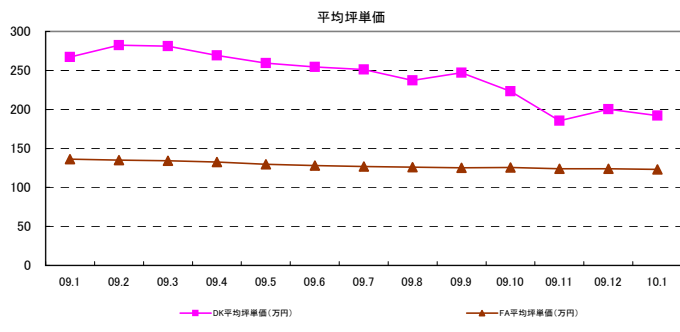
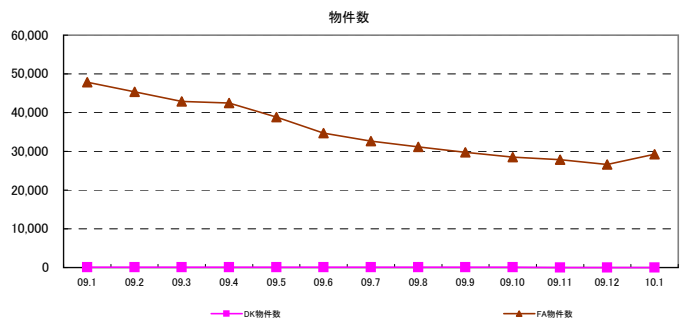
◇首都圏エリア グラフレポート(戸建築10年未満)



都道府県別グラフ



間取り別グラフ



◇首都圏レポート(戸建築10年以上)



対象エリア	項目	09.1	09.2	09.3	09.4	09.5	09.6	09.7	09.8	09.9	09.10	09.11	09.12	10.1	前月比	昨年比
東京都	物件数	3,591	3,409	3,357	3,447	3,301	3,079	2,993	3,065	3,076	3,116	3,070	2,948	3,005	1.9%	-16.3%
	平均坪単価(万円)	156.91	156.74	153.76	153.98	153.29	151.22	151.32	155.42	154.90	155.17	153.31	151.44	151.56	0.1%	-3.4%
	平均価格(万円)	6,081.93	6,249.40	6,096.90	6,149.40	6,095.85	6,112.85	6,130.32	6,398.77	6,309.52	6,289.41	6,206.63	6,115.96	6,073.09	-0.7%	-0.1%
	平均面積(m ²)	117.02	119.94	119.00	120.00	120.53	121.52	121.72	123.75	122.57	122.83	123.20	123.86	123.69	-0.1%	5.7%
神奈川県	物件数	3,358	3,321	3,410	3,463	3,366	3,377	3,423	3,468	3,388	3,355	3,339	3,057	3,213	5.1%	-4.3%
	平均坪単価(万円)	111.76	110.80	110.59	111.05	110.61	110.31	109.98	109.52	108.55	109.79	108.46	109.86	108.11	-1.6%	-3.3%
	平均価格(万円)	3,954.46	3,927.04	3,890.60	3,907.60	3,898.75	3,901.56	3,908.34	3,892.42	3,818.43	3,909.87	3,846.51	3,943.86	3,834.57	-2.8%	-3.0%
	平均面積(m ²)	113.93	113.75	113.00	113.00	112.72	113.26	113.67	113.24	112.63	114.32	113.75	114.70	113.72	-0.9%	-0.2%
埼玉県	物件数	2,751	2,858	2,894	2,849	2,824	2,789	2,757	2,653	2,732	2,525	2,536	2,334	2,504	7.3%	-9.0%
	平均坪単価(万円)	78.04	77.79	75.54	75.03	75.21	74.73	75.24	75.15	75.21	74.93	74.45	73.86	74.17	0.4%	-5.0%
	平均価格(万円)	2,431.66	2,451.81	2,385.10	2,398.00	2,405.56	2,399.18	2,416.05	2,408.80	2,421.62	2,407.31	2,401.45	2,368.65	2,357.70	-0.5%	-3.0%
	平均面積(m ²)	101.50	102.29	102.00	103.00	104.12	104.52	104.22	104.25	104.47	104.49	104.24	103.99	103.23	-0.7%	1.7%
千葉県	物件数	2,404	2,258	2,404	2,561	2,373	2,290	2,331	2,322	2,322	2,411	2,462	2,325	2,370	1.9%	-1.4%
	平均坪単価(万円)	63.69	65.37	65.00	63.69	64.30	63.96	62.63	62.53	62.16	61.98	60.53	61.41	60.77	-1.0%	-4.6%
	平均価格(万円)	2,142.97	2,219.61	2,190.70	2,183.70	2,221.87	2,202.45	2,169.04	2,158.09	2,160.20	2,141.07	2,110.94	2,170.62	2,162.74	-0.4%	0.0%
	平均面積(m ²)	109.19	110.07	109.00	111.00	111.54	110.40	110.63	110.53	111.15	110.48	110.66	112.10	112.46	0.3%	3.0%
首都圏合計	物件数	12,104	11,846	12,065	12,320	11,864	11,535	11,504	11,508	11,518	11,407	11,407	10,664	11,092	4.0%	-8.4%
	平均坪単価(万円)	102.60	102.68	101.22	100.94	100.85	100.05	99.79	100.65	100.20	100.47	99.19	99.14	98.65	-0.5%	-3.8%
	平均価格(万円)	3,652.75	3,711.97	3,640.80	3,659.70	3,655.50	3,654.01	3,655.94	3,714.52	3,677.44	3,686.92	3,641.38	3,649.77	3,607.03	-1.2%	-1.3%
	平均面積(m ²)	110.41	111.51	111.00	112.00	112.23	112.42	112.56	112.94	112.70	113.03	112.96	113.66	113.27	-0.3%	2.6%

間取り別	項目	09.1	09.2	09.3	09.4	09.5	09.6	09.7	09.8	09.9	09.10	09.11	09.12	10.1	前月比	昨年比
DKタイプ	物件数	156	145	145	143	134	130	143	150	153	154	145	141	150	6.4%	-3.8%
	平均坪単価(万円)	110.82	104.02	114.86	114.81	116.53	116.78	122.82	131.94	117.71	112.09	105.61	108.73	108.43	-0.3%	-2.2%
	平均価格(万円)	1,311.07	1,262.41	1,388.00	1,373.00	1,411.75	1,427.98	1,514.94	1,597.03	1,432.51	1,366.18	1,288.84	1,297.39	1,317.10	1.5%	0.5%
	平均面積(m ²)	39.90	40.63	40.46	40.39	40.77	40.99	41.13	40.76	40.47	40.68	40.79	40.34	40.67	0.8%	1.9%
FAタイプ	物件数	11,943	11,695	11,915	12,164	11,726	11,402	11,356	11,354	11,357	11,245	11,257	10,517	10,936	4.0%	-8.4%
	平均坪単価(万円)	107.71	107.21	104.87	104.67	104.54	103.17	102.49	103.92	103.26	103.90	102.34	102.55	101.69	-0.8%	-5.6%
	平均価格(万円)	3,913.85	3,947.50	3,835.00	3,857.00	3,847.35	3,818.68	3,805.94	3,898.92	3,851.70	3,888.45	3,818.55	3,847.60	3,784.43	-1.6%	-3.3%
	平均面積(m ²)	112.05	113.00	112.32	113.14	113.46	113.63	113.83	114.41	114.10	114.73	114.49	115.37	114.84	-0.5%	2.5%

項目	10.1	前月比	昨年比
問合せ物件平均			
平均坪単価(万円)	92.46	6.7%	9.0%
平均単価(万円)	2,760.56	19.0%	9.9%
平均面積(m ²)	97.31	8.5%	3.1%

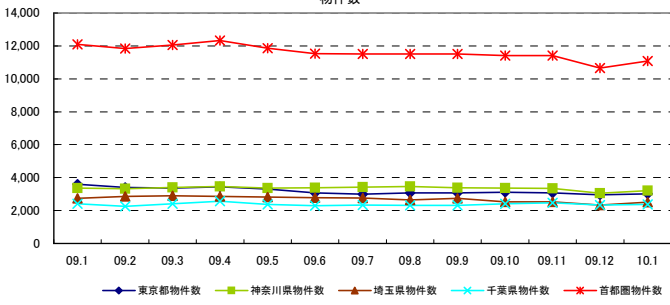
首都圏エリア問合せ別ランキング	
1位	八街
2位	一之江
3位	戸塚
4位	船橋競馬場
5位	本納
6位	茂原
7位	狹窪
8位	県立大学
9位	藤
10位	弘明寺

◇首都圏エリア グラフレポート(戸建築10年以上)

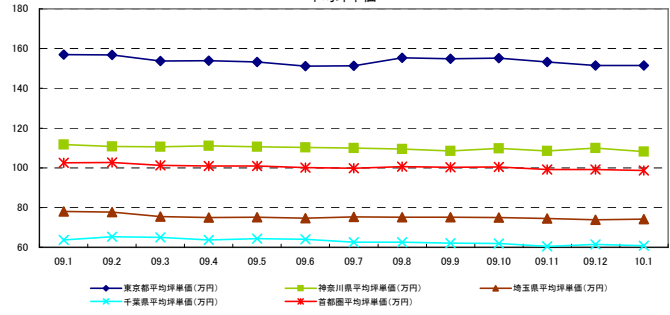


都道府県別グラフ

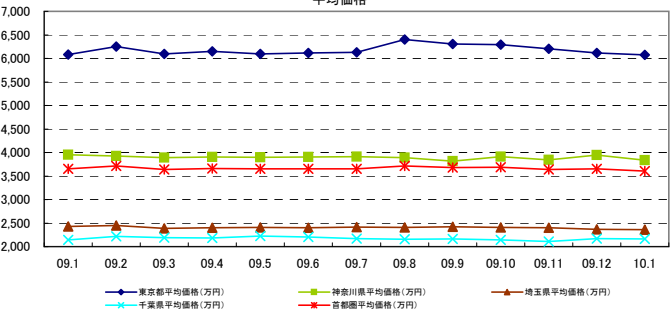
物件数



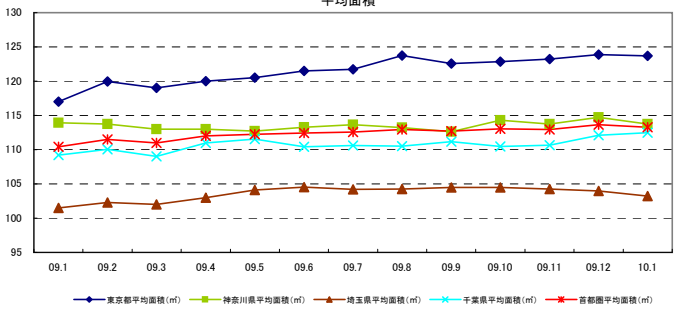
平均坪単価



平均価格

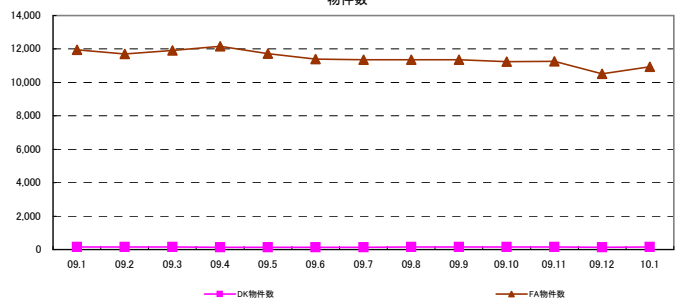


平均面積

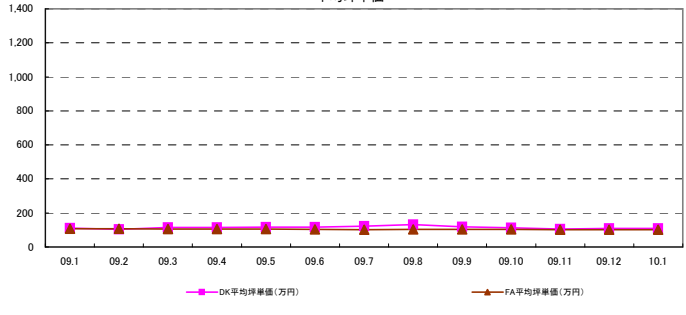


間取り別グラフ

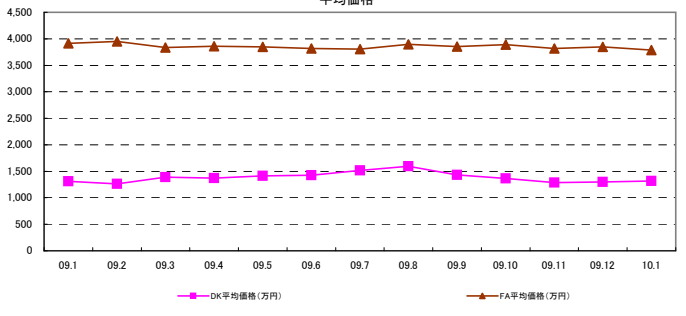
物件数



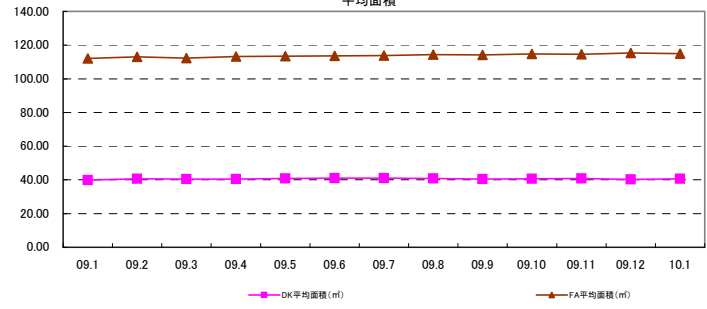
平均坪単価



平均価格



平均面積



◇東京エリア別レポート(戸建築10年未満)



対象エリア	項目	09.1	09.2	09.3	09.4	09.5	09.6	09.7	09.8	09.9	09.10	09.11	09.12	10.1	前月比	昨年比
都心エリア	物件数	27	30	30	26	22	25	22	18	21	19	22	18	17	-5.6%	-37.0%
	平均坪単価(万円)	377.37	401.76	395.19	401.63	384.35	405.81	391.74	378.37	341.42	354.30	330.00	319.89	336.02	5.0%	-11.0%
	平均価格(万円)	18,316.67	18,390.67	19,294.00	19,966.00	22,522.73	21,262.80	20,515.00	19,447.78	14,059.05	19,526.84	17,570.45	14,392.78	19,311.76	34.2%	5.4%
	平均面積(m ²)	145.35	142.43	153.06	152.25	173.61	155.25	152.38	152.61	135.81	168.36	159.38	144.59	169.83	17.5%	16.8%
城北エリア	物件数	2,496	2,494	2,313	2,159	1,807	1,443	1,220	1,092	1,158	1,145	1,065	1,093	1,248	14.2%	-50.0%
	平均坪単価(万円)	177.30	174.47	175.35	175.76	175.74	178.53	179.27	180.47	174.06	170.80	168.68	168.76	170.42	1.0%	-3.9%
	平均価格(万円)	5,154.69	5,052.06	5,067.00	5,044.00	4,999.88	5,181.20	5,223.80	5,349.20	5,105.05	5,245.80	5,154.26	5,217.48	5,271.41	1.0%	2.3%
	平均面積(m ²)	94.25	93.89	93.50	93.24	93.11	93.72	94.03	94.85	94.58	95.70	96.50	96.31	96.53	0.2%	2.4%
城東エリア	物件数	2,475	2,323	2,206	2,153	1,766	1,699	1,749	1,683	1,694	1,687	1,741	1,797	1,961	9.1%	-20.8%
	平均坪単価(万円)	140.55	140.86	140.48	140.77	141.82	142.84	142.63	141.92	141.46	141.28	139.45	137.56	135.75	-1.3%	-3.4%
	平均価格(万円)	3,911.38	3,895.98	3,873.00	3,877.00	3,869.91	3,856.55	3,846.69	3,851.33	3,833.11	3,849.65	3,838.07	3,805.08	3,768.95	-0.9%	-3.6%
	平均面積(m ²)	93.09	92.57	92.15	92.11	91.28	91.00	91.53	91.77	92.11	92.11	93.10	93.46	93.43	0.0%	0.4%
城西エリア	物件数	1,529	1,472	1,379	1,319	1,080	821	773	669	569	530	551	534	592	10.9%	-61.3%
	平均坪単価(万円)	214.51	213.16	212.62	214.64	215.60	216.53	219.85	216.10	216.19	213.23	208.21	212.03	209.58	-1.2%	-2.3%
	平均価格(万円)	5,975.32	5,893.69	5,856.00	5,940.00	5,963.63	6,045.13	5,965.43	6,072.52	6,192.30	6,066.28	5,841.59	5,945.41	5,866.18	-1.3%	-1.8%
	平均面積(m ²)	93.31	92.67	92.48	92.48	92.48	92.67	90.41	93.31	95.03	94.08	92.95	92.48	92.40	-0.1%	-1.0%
城南エリア	物件数	3,381	3,232	2,953	2,816	2,270	1,847	1,442	1,394	1,103	1,118	1,061	1,034	1,057	2.2%	-68.7%
	平均坪単価(万円)	222.61	218.97	215.40	216.29	217.93	221.05	226.11	229.67	235.70	237.37	236.81	233.77	231.12	-1.1%	3.8%
	平均価格(万円)	6,998.50	6,963.14	6,924.00	6,961.00	7,126.64	7,258.13	7,674.00	7,810.04	8,133.42	8,265.20	8,243.81	8,162.01	7,956.89	-2.5%	13.7%
	平均面積(m ²)	102.03	102.95	103.47	103.86	104.72	104.52	107.11	108.22	108.60	109.88	109.80	110.52	109.65	-0.8%	7.5%
都下エリア	物件数	6,588	6,437	6,185	6,150	5,313	4,670	4,404	4,234	4,345	3,973	4,046	4,029	4,339	7.7%	-34.1%
	平均坪単価(万円)	142.06	141.43	140.12	137.15	136.04	135.43	134.62	132.68	131.87	132.01	129.86	129.49	128.77	-0.6%	-9.4%
	平均価格(万円)	3,890.42	3,855.19	3,813.00	3,742.00	3,721.02	3,708.32	3,715.19	3,671.64	3,658.23	3,684.75	3,636.28	3,638.60	3,617.47	-0.6%	-7.0%
	平均面積(m ²)	91.54	91.08	91.08	91.24	91.27	91.38	92.11	92.31	92.53	93.06	93.62	93.81	93.63	-0.2%	2.3%
エリア合計	物件数	16,496	15,984	15,066	14,639	12,258	10,505	9,610	9,090	8,890	8,472	8,486	8,505	9,214	8.3%	-44.1%
	平均坪単価(万円)	170.78	169.15	167.48	166.04	165.34	164.58	162.92	161.63	157.97	158.58	155.68	154.50	153.21	-0.8%	-10.3%
	平均価格(万円)	4,938.75	4,887.34	4,841.80	4,799.70	4,792.99	4,783.15	4,744.13	4,749.02	4,622.02	4,717.54	4,623.58	4,594.21	4,544.97	-1.1%	-8.0%
	平均面積(m ²)	94.58	94.38	94.00	94.00	94.29	94.20	94.50	95.15	94.97	95.68	96.02	96.11	95.88	-0.2%	1.4%

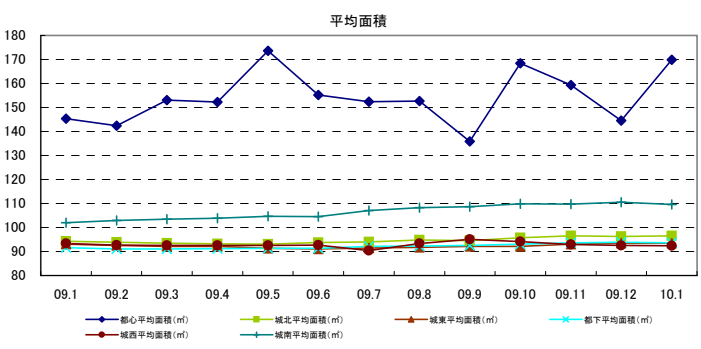
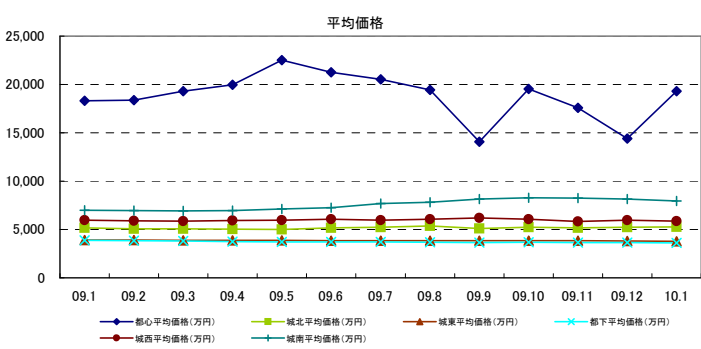
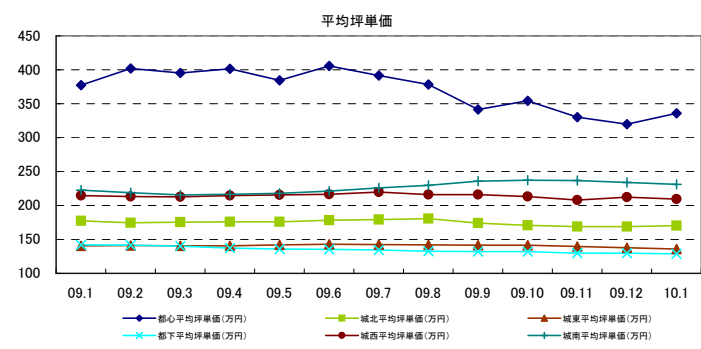
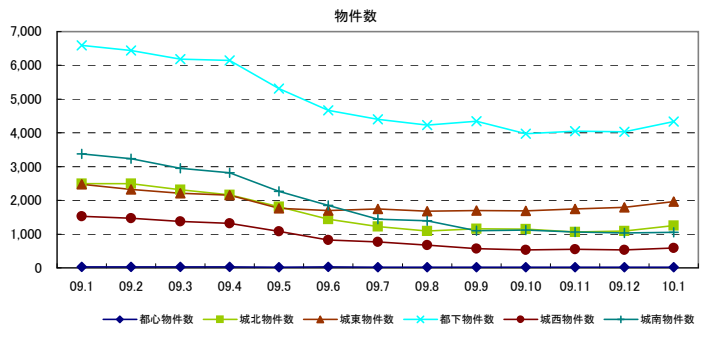
間取り別	項目	09.1	09.2	09.3	09.4	09.5	09.6	09.7	09.8	09.9	09.10	09.11	09.12	10.1	前月比	昨年比
FAタイプ	物件数	16,466	15,955	15,038	14,563	13,596	11,733	10,723	10,192	10,080	10,080	9,613	9,818	10,399	5.9%	-36.8%
	平均坪単価(万円)	172.51	171.19	169.66	167.96	170.02	169.21	167.15	165.76	162.72	162.72	161.54	159.97	158.40	-1.0%	-8.2%
	平均価格(万円)	4,940.93	4,893.19	4,844.00	4,801.00	4,882.68	4,846.67	4,801.88	4,786.96	4,697.80	4,697.80	4,707.78	4,661.62	4,602.13	-1.3%	-6.9%
	平均面積(m ²)	94.68	94.49	94.39	94.49	94.94	94.69	94.97	95.47	95.44	95.44	96.34	96.33	96.05	-0.3%	1.4%

項目	10.1	前月比	昨年比
問合せ物件平均			
平均坪単価(万円)	161.30	3.0%	-1.6%
平均単価(万円)	4,402.53	5.8%	-0.6%
平均面積(m ²)	90.86	2.2%	0.7%

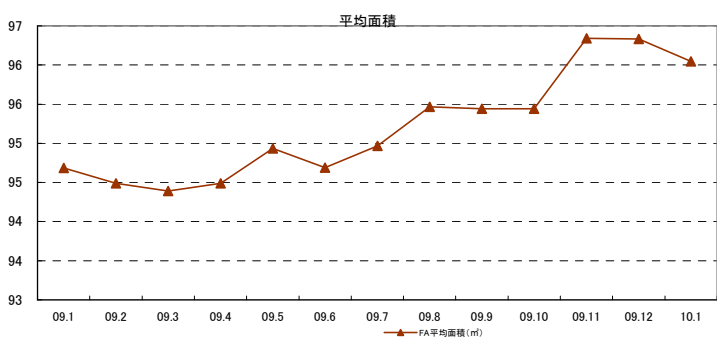
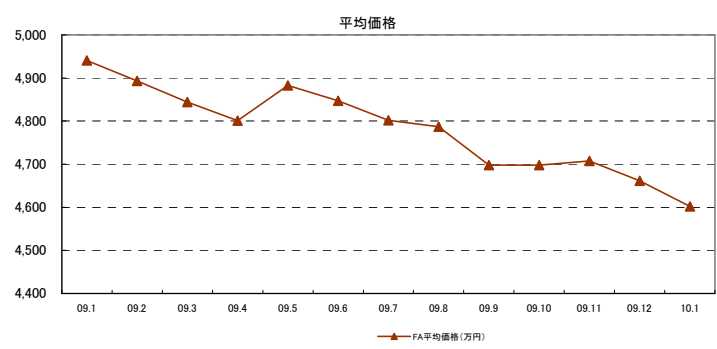
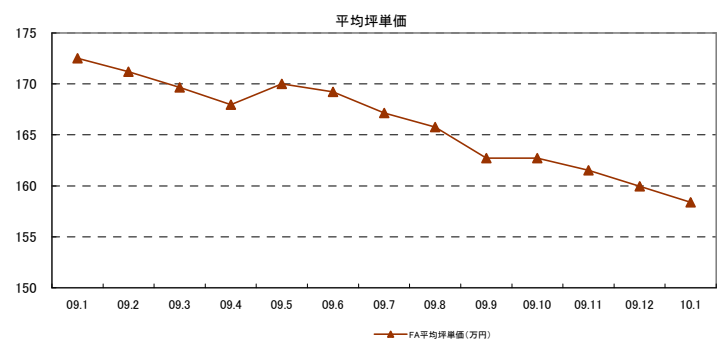
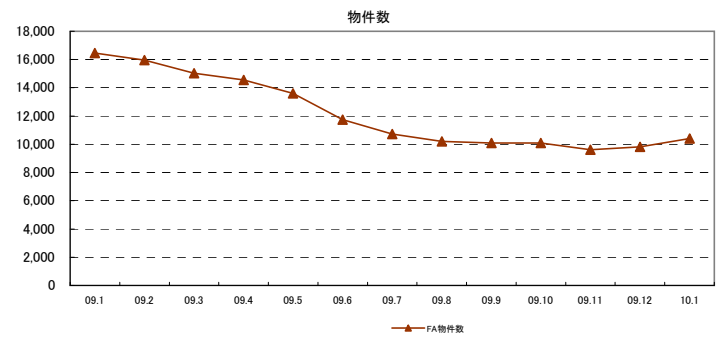
東京エリア問合せ駅ランキング	
1位	矢口渡
2位	荻窪
3位	巢鴨
4位	武蔵小山
5位	落合
6位	ひばりヶ丘
7位	高円寺
8位	小岩
9位	神楽坂
10位	仙川

◇東京エリア グラフレポート(戸建築10年未満)

都道府県別グラフ



間取り別グラフ



◇東京エリア別レポート(戸建築10年以上)



対象エリア	項目	09.1	09.2	09.3	09.4	09.5	09.6	09.7	09.8	09.9	09.10	09.11	09.12	10.1	前月比	昨年比
都心エリア	物件数	58	61	67	61	53	59	42	46	53	50	44	37	42	13.5%	-27.6%
	平均坪単価(万円)	391.73	388.18	375.52	367.58	375.61	368.94	390.72	393.33	408.25	432.78	426.37	425.58	406.24	-4.5%	3.7%
	平均価格(万円)	23,023.79	22,660.66	21,673.00	20,909.00	20,343.02	21,693.90	23,885.71	24,723.48	24,190.94	26,701.80	25,698.86	24,121.89	21,785.95	-9.7%	-5.4%
	平均面積(m ²)	182.40	196.63	192.81	189.13	173.89	181.30	182.78	189.20	180.01	183.09	175.67	174.15	161.75	-7.1%	-11.3%
城北エリア	物件数	507	449	423	474	449	407	384	425	434	457	449	443	444	0.2%	-12.4%
	平均坪単価(万円)	150.63	151.96	149.05	147.65	148.87	149.06	150.54	150.58	155.13	154.06	153.52	155.11	155.12	0.0%	3.0%
	平均価格(万円)	5,268.23	5,506.16	5,272.00	5,108.00	5,181.27	5,113.94	5,186.27	5,079.66	5,272.30	5,272.09	5,295.90	5,446.51	5,591.49	2.7%	6.1%
	平均面積(m ²)	113.12	116.87	115.39	112.93	114.11	112.42	111.78	109.51	110.89	110.82	112.36	113.26	117.36	3.6%	3.7%
城東エリア	物件数	394	363	389	395	402	380	409	396	427	452	426	437	435	-0.5%	10.4%
	平均坪単価(万円)	115.35	111.80	111.39	109.10	108.91	108.45	108.90	109.71	108.46	109.63	111.76	110.62	109.79	-0.8%	-4.8%
	平均価格(万円)	3,690.46	3,602.74	3,653.00	3,567.00	3,586.95	3,585.85	3,583.79	3,754.31	3,751.52	3,738.10	3,981.96	3,955.20	3,894.20	-1.5%	5.5%
	平均面積(m ²)	107.89	108.30	110.33	109.76	110.23	110.26	110.85	115.10	115.23	114.91	117.03	118.91	117.46	-1.2%	8.9%
城西エリア	物件数	320	296	306	325	321	247	266	299	306	301	311	301	299	-0.7%	-6.6%
	平均坪単価(万円)	181.17	183.84	180.59	185.12	184.47	187.63	188.60	191.78	189.19	185.54	185.85	182.68	183.94	0.7%	1.5%
	平均価格(万円)	6,091.61	6,189.85	6,262.00	6,691.00	6,619.08	7,051.40	6,923.14	7,145.23	7,047.83	6,939.95	6,893.24	6,771.73	6,881.07	1.6%	13.0%
	平均面積(m ²)	112.09	111.87	114.28	117.94	117.90	125.51	124.76	127.94	126.63	126.44	124.61	125.18	127.81	2.1%	14.0%
城南エリア	物件数	837	800	735	754	697	622	614	675	621	667	622	605	625	3.3%	-25.3%
	平均坪単価(万円)	240.67	243.85	243.39	243.24	245.59	246.87	247.06	248.09	249.80	245.10	242.81	233.84	232.02	-0.8%	-3.6%
	平均価格(万円)	11,046.19	11,645.07	11,674.00	11,927.00	12,084.40	12,403.12	12,571.93	12,560.34	12,609.93	11,813.70	11,766.98	11,442.28	11,027.87	-3.6%	-0.2%
	平均面積(m ²)	143.42	149.46	149.62	153.20	156.48	160.21	162.51	160.09	159.81	151.87	153.07	154.18	150.00	-2.7%	4.6%
都下エリア	物件数	1,475	1,440	1,437	1,436	1,379	1,364	1,278	1,224	1,235	1,189	1,218	1,125	1,160	3.1%	-21.4%
	平均坪単価(万円)	108.14	105.79	104.73	105.51	105.22	104.16	103.50	102.96	103.79	103.11	103.88	104.17	104.95	0.8%	-2.9%
	平均価格(万円)	3,515.13	3,467.78	3,387.00	3,424.00	3,428.80	3,402.57	3,385.64	3,443.41	3,440.07	3,528.24	3,601.46	3,586.89	3,627.74	1.1%	3.2%
	平均面積(m ²)	104.31	105.83	104.75	104.61	106.02	106.41	105.96	107.96	107.01	110.72	111.85	111.65	111.83	0.2%	7.2%
エリア合計	物件数	3,591	3,409	3,357	3,447	3,301	3,079	2,993	3,065	3,076	3,116	3,070	2,948	3,005	1.9%	-16.3%
	平均坪単価(万円)	156.91	156.74	153.76	153.98	153.29	151.22	151.32	155.42	154.90	155.17	153.31	151.44	151.56	0.1%	-3.4%
	平均価格(万円)	6,081.93	6,249.40	6,096.90	6,149.40	6,095.85	6,112.85	6,130.32	6,398.77	6,309.52	6,289.41	6,206.63	6,115.96	6,073.09	-0.7%	-0.1%
	平均面積(m ²)	117.02	119.94	119.00	120.00	120.53	121.52	121.72	123.75	122.57	122.83	123.20	123.86	123.69	-0.1%	5.7%

間取り別	項目	09.1	09.2	09.3	09.4	09.5	09.6	09.7	09.8	09.9	09.10	09.11	09.12	10.1	前月比	昨年比
DKタイプ	物件数	56	51	52	58	76	74	87	94	84	84	84	83	85	2.4%	51.8%
	平均坪単価(万円)	149.87	141.44	152.20	147.93	151.52	154.65	163.08	171.13	161.34	150.70	150.70	148.78	147.59	-0.8%	-1.5%
	平均価格(万円)	1,806.56	1,745.44	1,898.00	1,830.00	1,887.70	1,940.81	2,037.24	2,115.27	1,997.92	1,879.46	1,879.46	1,858.86	1,851.94	-0.4%	2.5%
	平均面積(m ²)	39.85	40.79	41.23	40.89	41.19	41.49	41.30	40.86	40.94	41.23	41.23	41.30	41.48	0.4%	4.1%
FAタイプ	物件数	3,535	3,358	3,305	3,380	3,682	3,482	3,346	3,391	3,467	3,499	3,499	3,353	3,358	0.1%	-5.0%
	平均坪単価(万円)	171.94	172.41	169.20	169.57	170.09	167.68	167.84	171.24	170.11	169.63	169.63	163.19	162.65	-0.3%	-5.4%
	平均価格(万円)	6,149.66	6,317.81	6,166.00	6,211.00	6,303.66	6,244.21	6,293.01	6,494.57	6,399.01	6,380.68	6,380.68	6,170.87	6,149.50	-0.3%	0.0%
	平均面積(m ²)	118.24	121.14	120.46	121.08	122.51	123.11	123.94	125.38	124.36	124.34	124.34	125.01	124.99	0.0%	5.7%

項目	10.1	前月比	昨年比
問合せ物件平均	133.49	4.5%	9.0%
平均坪単価(万円)	3,895.39	18.1%	6.9%
平均面積(m ²)	96.92	8.8%	1.2%

東京エリア問合せ件ランキング	
1位	一之江
2位	荻窪
3位	大島
4位	池尻大橋
5位	井荻
6位	祐天寺
7位	野方
8位	練馬
9位	下高井戸
10位	北千住

◇神奈川エリアレポート(戸建築10年未満)



対象エリア	項目	09.1	09.2	09.3	09.4	09.5	09.6	09.7	09.8	09.9	09.10	09.11	09.12	10.1	前月比	昨年比
横浜エリア	物件数	7,134	6,591	6,273	6,216	5,435	4,906	4,505	4,086	3,844	3,539	3,079	2,696	3,027	12.3%	-57.6%
	平均坪単価(万円)	141.86	140.70	140.67	139.81	138.34	136.21	136.41	137.56	137.66	137.29	139.60	140.35	139.21	-0.8%	-1.9%
	平均価格(万円)	4,112.55	4,072.08	4,064.00	4,032.00	3,974.23	3,920.17	3,932.81	3,982.95	3,999.77	4,017.94	4,092.19	4,124.33	4,087.58	-0.9%	-0.6%
	平均面積(m ²)	96.07	95.89	95.73	95.60	95.34	95.70	95.76	96.30	96.17	96.84	97.00	97.04	96.99	-0.1%	1.0%
川崎エリア	物件数	2,576	2,338	2,159	2,021	1,860	1,664	1,699	1,575	1,407	1,456	1,372	1,190	1,351	13.5%	-47.6%
	平均坪単価(万円)	146.88	144.77	143.44	141.43	140.20	140.53	141.62	141.75	139.93	146.30	144.75	144.53	144.60	0.1%	-1.6%
	平均価格(万円)	4,348.27	4,291.55	4,250.00	4,171.00	4,104.57	4,132.91	4,205.67	4,229.36	4,201.28	4,403.24	4,370.52	4,349.85	4,369.98	0.5%	0.5%
	平均面積(m ²)	98.19	98.36	98.34	97.91	97.38	97.57	98.52	98.97	99.39	99.73	100.02	99.81	100.17	0.4%	2.0%
湘南エリア	物件数	2,424	2,307	2,148	2,170	2,002	1,793	1,589	1,522	1,439	1,500	1,618	1,584	1,754	10.7%	-27.6%
	平均坪単価(万円)	125.63	122.88	121.91	122.43	122.71	122.00	124.23	125.28	123.08	122.36	119.46	118.39	117.52	-0.7%	-6.5%
	平均価格(万円)	3,593.60	3,523.93	3,503.00	3,509.00	3,524.66	3,509.36	3,564.98	3,613.74	3,565.79	3,523.74	3,441.75	3,439.20	3,406.82	-0.9%	-5.2%
	平均面積(m ²)	94.36	94.52	94.76	94.51	94.69	94.84	94.78	95.12	95.47	95.08	95.14	95.98	95.75	-0.2%	1.5%
県央エリア	物件数	1,783	1,601	1,609	1,638	1,649	1,656	1,589	1,487	1,594	1,675	1,491	1,259	1,503	19.4%	-15.7%
	平均坪単価(万円)	111.60	109.31	108.50	108.93	108.61	107.10	105.14	104.61	106.18	106.62	105.36	107.23	105.52	-1.6%	-5.4%
	平均価格(万円)	3,109.67	3,075.08	3,058.00	3,075.00	3,057.82	3,026.35	2,989.04	2,976.60	3,014.24	3,039.77	3,010.90	3,027.27	2,985.26	-1.4%	-4.0%
	平均面積(m ²)	92.92	93.73	93.75	94.12	93.86	94.15	94.60	94.70	94.34	94.57	95.47	94.22	94.16	-0.1%	1.3%
エリア合計	物件数	14,332	13,206	12,525	12,386	11,290	10,344	9,733	8,987	8,683	8,567	8,004	7,192	8,169	13.6%	-43.0%
	平均坪単価(万円)	134.93	133.18	132.53	131.74	130.20	128.43	128.72	129.20	127.66	128.11	127.37	127.29	126.08	-1.0%	-6.6%
	平均価格(万円)	3,904.42	3,857.50	3,835.80	3,802.60	3,747.25	3,704.62	3,726.49	3,756.36	3,719.64	3,747.18	3,730.60	3,727.77	3,693.46	-0.9%	-5.4%
	平均面積(m ²)	95.78	95.88	96.00	96.00	95.48	95.71	96.01	96.46	96.37	96.70	96.94	96.82	96.79	0.0%	1.0%

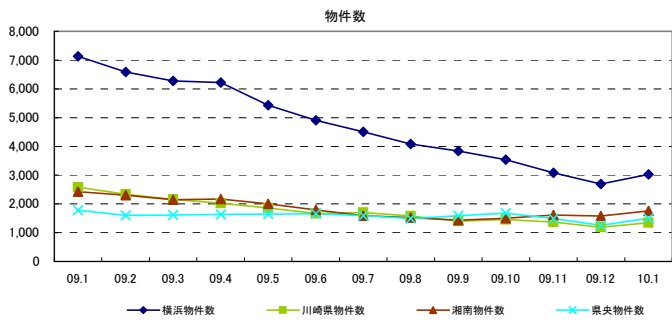
間取り別	項目	10.1	前月比	昨年比
FAタイプ	物件数	14,317	13,196	12,517
	平均坪単価(万円)	134.71	132.95	132.28
	平均価格(万円)	3,905.53	3,858.08	3,836.00
問合せ物件平均	平均坪単価(万円)	119.02	0.5%	-3.3%
	平均単価(万円)	3,465.67	0.9%	1.1%
	平均面積(m ²)	96.60	0.8%	4.4%

神奈川エリア問合せ駅ランキング	
1位	湘南台
2位	本厚木
3位	逗子
4位	藤沢
5位	菊名
6位	溝の口
7位	読売ランド前
8位	梶が谷
9位	大磯
10位	長後

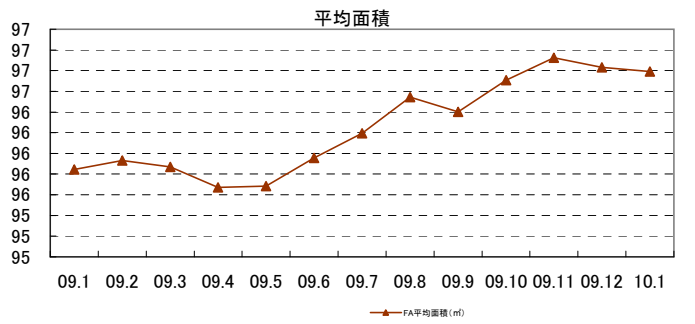
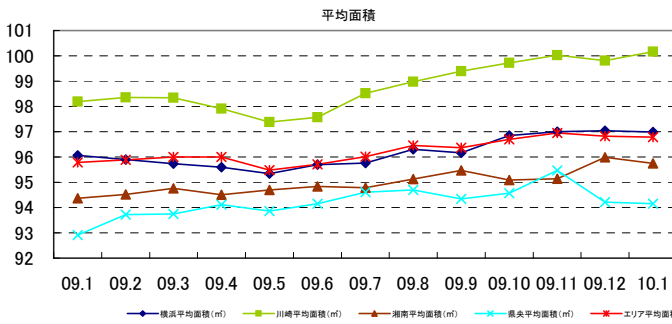
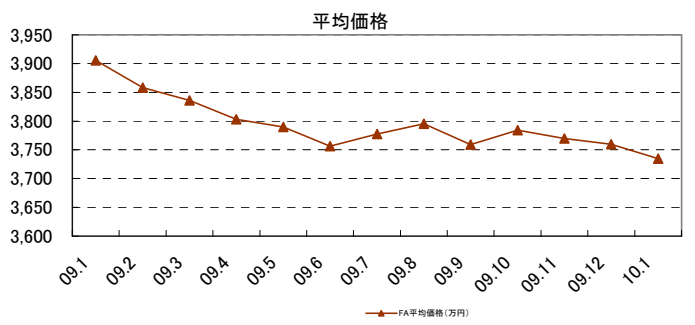
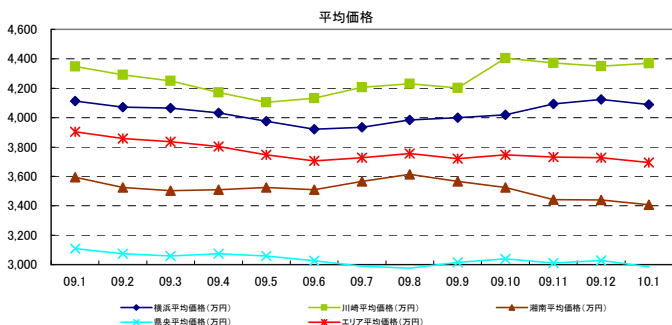
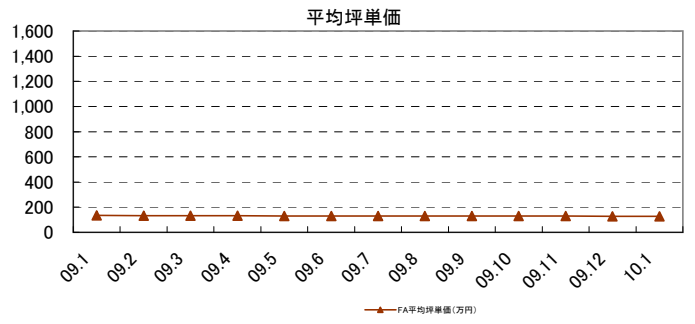
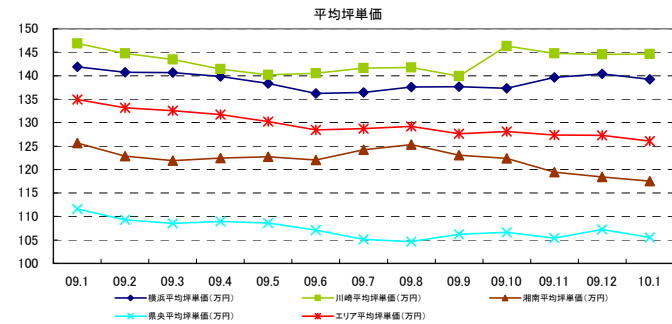
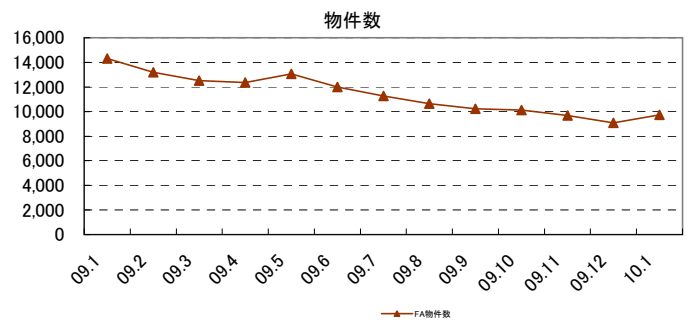
◇神奈川エリア グラフレポート(戸建築10年未満)



都道府県別グラフ



間取り別グラフ



◇神奈川エリアレポート(戸建築10年以上)



対象エリア	項目	09.1	09.2	09.3	09.4	09.5	09.6	09.7	09.8	09.9	09.10	09.11	09.12	10.1	前月比	昨年比
横浜エリア	物件数	1,414	1,369	1,435	1,453	1,442	1,457	1,441	1,412	1,385	1,361	1,325	1,202	1,236	2.8%	-12.6%
	平均坪単価(万円)	126.75	123.76	123.08	124.25	124.60	125.66	126.14	124.98	124.79	125.84	124.90	124.98	124.36	-0.5%	-1.9%
	平均価格(万円)	4,580.98	4,414.58	4,387.00	4,400.00	4,437.50	4,468.72	4,506.54	4,502.70	4,391.31	4,440.07	4,376.35	4,402.11	4,365.41	-0.8%	-4.7%
	平均面積(m ²)	117.34	115.46	115.57	114.51	113.84	114.43	114.64	114.81	114.34	115.29	113.59	113.28	113.97	0.6%	-2.9%
川崎エリア	物件数	282	280	302	298	278	292	293	294	274	279	264	228	244	7.0%	-13.5%
	平均坪単価(万円)	129.46	129.65	131.51	131.29	130.17	128.13	129.02	129.27	129.83	129.28	128.05	129.77	127.84	-1.5%	-1.3%
	平均価格(万円)	4,457.06	4,433.14	4,433.00	4,480.00	4,367.95	4,318.80	4,210.44	4,335.78	4,473.14	4,479.86	4,446.63	4,573.55	4,400.16	-3.8%	-1.3%
	平均面積(m ²)	113.70	113.35	112.53	114.16	112.41	113.89	109.92	112.80	114.82	114.81	116.62	117.07	113.83	-2.8%	0.1%
湘南エリア	物件数	837	867	862	865	797	772	839	909	864	845	851	821	866	5.5%	3.5%
	平均坪単価(万円)	108.46	110.86	109.42	111.13	110.93	109.07	107.57	108.48	107.07	110.58	110.07	113.53	110.14	-3.0%	1.6%
	平均価格(万円)	4,023.89	4,181.66	4,067.00	4,200.00	4,194.96	4,214.27	4,161.62	4,087.86	4,044.45	4,324.29	4,323.32	4,482.51	4,269.07	-4.8%	6.1%
	平均面積(m ²)	117.42	118.73	117.13	119.08	118.38	120.03	120.12	117.48	116.90	120.82	121.92	123.32	121.33	-1.6%	3.3%
県央エリア	物件数	587	570	580	604	602	624	575	576	579	602	603	535	573	7.1%	-2.4%
	平均坪単価(万円)	85.36	83.39	83.69	83.29	83.03	82.04	81.59	80.88	80.02	80.14	79.66	79.82	79.86	0.0%	-6.4%
	平均価格(万円)	2,580.58	2,568.84	2,575.00	2,522.00	2,549.09	2,510.74	2,505.68	2,482.63	2,400.53	2,430.09	2,426.78	2,450.61	2,427.79	-0.9%	-5.9%
	平均面積(m ²)	100.40	101.58	101.63	100.12	101.55	100.97	101.55	101.62	99.42	101.46	101.61	102.28	100.79	-1.5%	0.4%
エリア合計	物件数	3,358	3,321	3,410	3,463	3,366	3,377	3,423	3,468	3,388	3,355	3,339	3,057	3,213	5.1%	-4.3%
	平均坪単価(万円)	111.76	110.80	110.59	111.05	110.61	110.31	109.98	109.52	108.55	109.79	108.46	109.86	108.11	-1.6%	-3.3%
	平均価格(万円)	3,954.46	3,927.04	3,890.60	3,907.60	3,898.75	3,901.56	3,908.34	3,892.42	3,818.43	3,909.87	3,846.51	3,943.86	3,834.57	-2.8%	-3.0%
	平均面積(m ²)	113.93	113.75	113.00	113.00	112.72	113.26	113.67	113.24	112.63	114.32	113.75	114.70	113.72	-0.9%	-0.2%

間取り別	項目	09.1	09.2	09.3	09.4	09.5	09.6	09.7	09.8	09.9	09.10	09.11	09.12	10.1	前月比	昨年比
FAタイプ	物件数	3,337	3,303	3,389	3,436	3,771	3,809	3,810	3,872	3,790	3,769	3,771	3,591	3,828	1.0%	8.7%
	平均坪単価(万円)	114.69	114.12	113.43	114.14	115.25	114.85	114.21	114.00	112.61	113.28	112.38	113.15	111.87	-1.1%	-2.5%
	平均価格(万円)	3,968.77	3,940.66	3,905.00	3,921.00	3,941.22	3,938.70	3,922.38	3,897.19	3,833.71	3,902.87	3,862.92	3,905.35	3,841.16	-1.6%	-3.2%
	平均面積(m ²)	114.40	114.16	113.79	113.55	113.04	113.37	113.53	113.01	112.55	113.90	113.63	114.10	113.51	-0.5%	-0.8%

項目	10.1	前月比	昨年比
問合せ物件平均			
平均坪単価(万円)	88.43	15.2%	0.8%
平均単価(万円)	2,696.15	22.3%	2.4%
平均面積(m ²)	96.99	8.8%	-1.2%

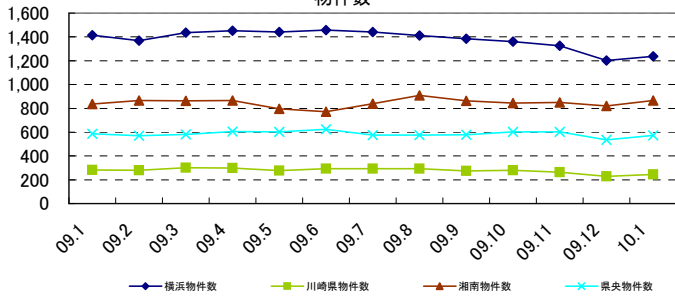
神奈川エリア問合せ駅ランキング	
1位	戸塚
2位	県立大学
3位	弘明寺
4位	上大岡
5位	本厚木
6位	青葉台
7位	大倉山
8位	衣笠
9位	日吉
10位	浦賀

◇神奈川エリア グラフレポート(戸建築10年以上)

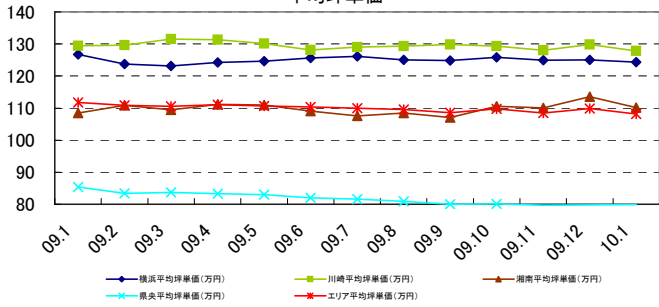


都道府県別グラフ

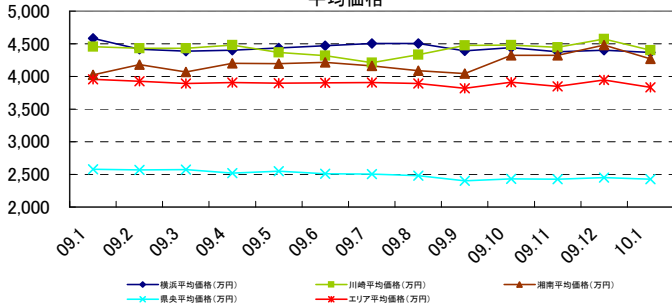
物件数



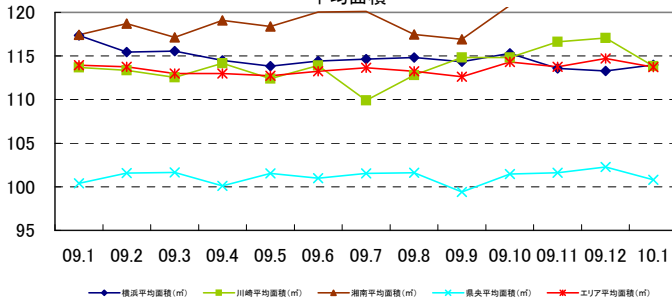
平均坪単価



平均価格

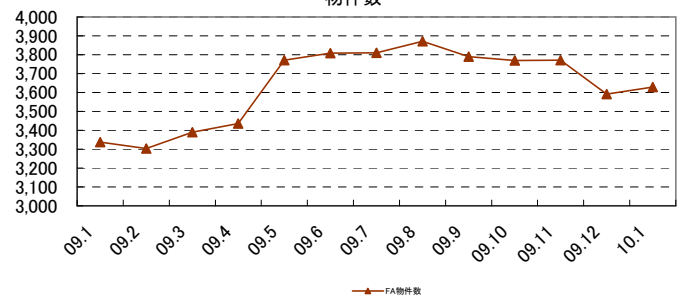


平均面積

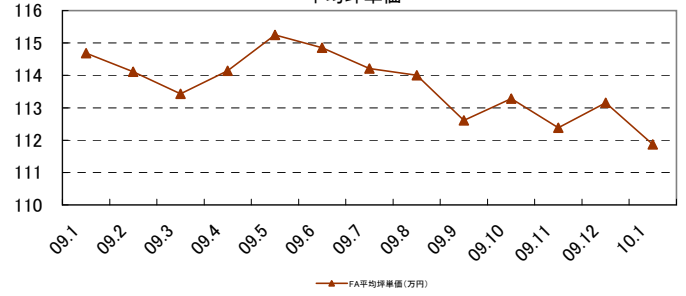


間取り別グラフ

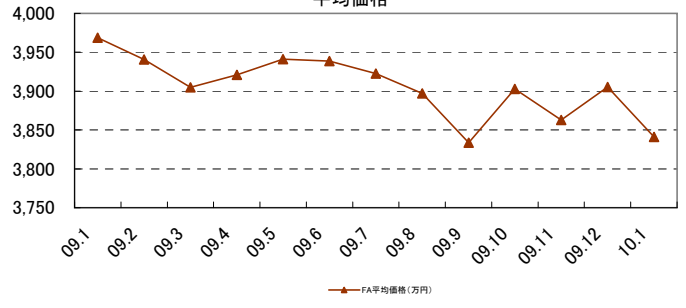
物件数



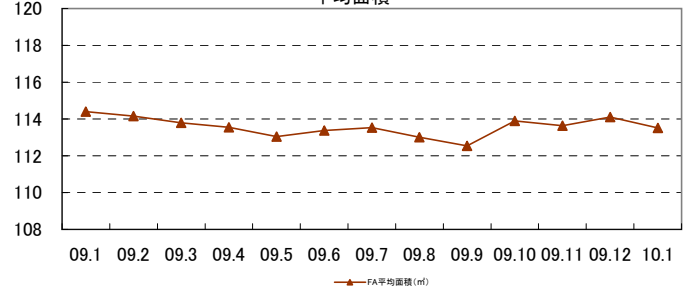
平均坪単価



平均価格



平均面積



◇埼玉エリアレポート(戸建築10年未満)



対象エリア	項目	09.1	09.2	09.3	09.4	09.5	09.6	09.7	09.8	09.9	09.10	09.11	09.12	10.1	前月比	昨年比
所沢エリア	物件数	1,242	973	944	944	980	894	887	808	710	782	811	728	802	10.2%	-35.4%
	平均坪単価(万円)	112.07	112.64	112.42	111.33	110.42	108.62	107.36	106.17	106.47	105.39	103.70	102.81	102.81	0.0%	-8.3%
	平均価格(万円)	3,112.44	3,092.69	3,054.00	3,006.00	2,979.26	2,982.69	2,970.16	2,938.55	2,948.06	2,944.42	2,924.68	2,886.38	2,844.39	-1.5%	-8.6%
	平均面積(m ²)	92.43	91.42	90.42	89.92	89.87	91.22	91.93	91.85	91.98	92.82	93.45	92.96	92.84	-0.1%	0.5%
川越エリア	物件数	3,006	2,906	2,715	2,729	2,679	2,380	2,105	1,933	1,804	1,582	1,617	1,623	1,655	2.0%	-44.9%
	平均坪単価(万円)	106.79	106.40	105.70	105.10	105.28	103.99	103.01	103.12	103.76	104.52	104.67	105.34	104.99	-0.3%	-1.7%
	平均価格(万円)	3,116.84	3,094.86	3,070.00	3,049.00	3,035.55	2,982.07	2,953.65	2,963.00	2,956.18	2,976.35	2,983.00	3,012.74	2,998.17	-0.5%	-3.8%
	平均面積(m ²)	97.30	96.72	96.49	96.38	96.02	95.61	95.49	95.70	94.94	95.22	95.77	95.22	95.12	-0.1%	-2.2%
浦和・大宮エリア	物件数	4,021	3,853	3,307	3,285	3,208	2,943	2,929	3,007	2,806	2,489	2,506	2,249	2,556	13.7%	-36.4%
	平均坪単価(万円)	115.30	114.18	113.80	114.57	113.90	113.09	113.12	110.59	110.41	110.77	109.37	110.21	110.99	0.7%	-3.7%
	平均価格(万円)	3,436.85	3,407.33	3,395.00	3,405.00	3,389.70	3,372.98	3,372.18	3,287.38	3,268.88	3,292.98	3,252.61	3,299.01	3,317.43	0.6%	-3.5%
	平均面積(m ²)	98.89	98.80	98.78	98.97	98.67	98.91	98.75	98.76	98.73	98.66	98.30	99.27	98.76	-0.5%	-0.1%
越谷エリア	物件数	1,443	1,358	1,396	1,518	1,502	1,250	1,185	1,285	1,290	1,158	1,065	1,128	1,292	14.5%	-10.5%
	平均坪単価(万円)	102.08	101.79	102.12	102.02	101.96	103.45	103.31	101.83	101.39	101.03	99.98	98.39	97.60	-0.8%	-4.4%
	平均価格(万円)	2,990.58	2,989.66	2,998.00	2,987.00	2,985.35	3,049.46	3,049.92	2,992.90	2,979.38	2,982.77	2,972.59	2,917.95	2,882.21	-1.2%	-3.6%
	平均面積(m ²)	96.73	96.95	96.97	96.76	96.80	97.42	97.53	97.10	97.19	97.61	98.26	98.04	97.61	-0.4%	0.9%
上尾・白岡エリア	物件数	812	841	691	781	688	557	600	623	574	665	661	537	624	16.2%	-23.2%
	平均坪単価(万円)	94.87	93.47	92.57	91.24	91.00	89.83	87.90	88.79	87.79	87.44	87.11	87.15	86.67	-0.6%	-8.6%
	平均価格(万円)	2,763.50	2,739.85	2,719.00	2,644.00	2,631.21	2,644.22	2,586.55	2,621.27	2,618.26	2,576.48	2,572.43	2,541.54	2,550.69	0.4%	-7.7%
	平均面積(m ²)	97.71	97.39	97.60	96.29	96.12	97.58	97.35	97.72	98.61	97.51	97.71	96.68	97.73	1.1%	0.0%
エリア合計	物件数	11,333	10,646	9,662	9,927	9,740	8,718	8,414	8,366	7,798	7,274	7,301	6,897	7,823	10.5%	-32.7%
	平均坪単価(万円)	107.20	106.52	106.06	105.67	105.27	104.46	103.74	102.44	102.62	102.37	101.32	101.52	101.38	-0.1%	-5.4%
	平均価格(万円)	3,143.07	3,123.94	3,104.10	3,080.20	3,062.21	3,050.03	3,033.70	2,995.95	2,993.79	2,989.26	2,967.57	2,977.23	2,966.84	-0.3%	-5.6%
	平均面積(m ²)	97.48	97.31	97.00	97.00	96.61	96.97	97.06	97.22	97.19	97.14	97.35	97.39	97.16	-0.2%	-0.3%

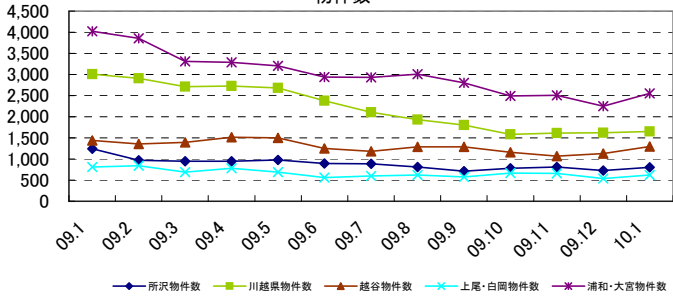
間取り別	項目	09.1	09.2	09.3	09.4	09.5	09.6	09.7	09.8	09.9	09.10	09.11	09.12	10.1	前月比	昨年比
FAタイプ	物件数	11,323	10,640	9,659	9,895	10,174	9,285	8,942	8,835	8,345	7,665	7,681	7,475	7,989	6.9%	-29.4%
	平均坪単価(万円)	106.54	106.11	105.67	105.02	104.77	104.23	103.54	102.22	102.14	101.83	100.83	101.07	101.01	-0.1%	-5.2%
	平均価格(万円)	3,143.52	3,124.57	3,105.00	3,082.00	3,067.38	3,060.91	3,044.37	3,011.18	3,007.21	2,999.62	2,973.62	2,981.26	2,975.24	-0.2%	-5.4%
	平均面積(m ²)	97.54	97.34	97.15	97.01	96.78	97.08	97.20	97.38	97.33	97.33	97.38	97.49	97.38	-0.1%	-0.2%

項目	10.1	前月比	昨年比	
問合せ物件平均	平均坪単価(万円)	93.72	-3.4%	-3.5%
	平均単価(万円)	2,758.71	0.3%	-4.1%
	平均面積(m ²)	98.14	1.1%	1.2%

埼玉エリア問合せ順ランキング	
1位	朝霞台
2位	朝霞
3位	入管
4位	戸田公園
5位	志木
6位	上福岡
7位	八潮
8位	ふじみ野
9位	みずほ台
10位	狭山ヶ丘

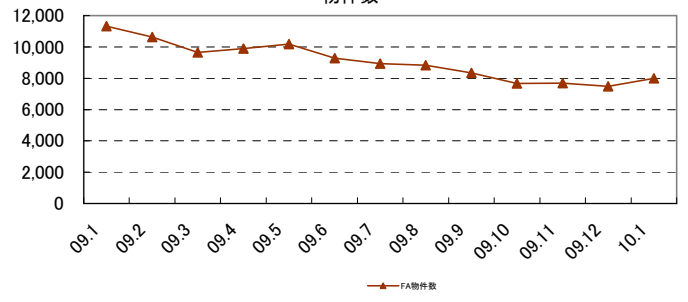
都道府県別グラフ

物件数

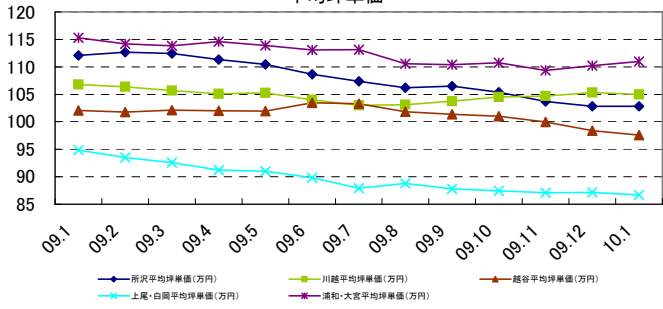


間取り別グラフ

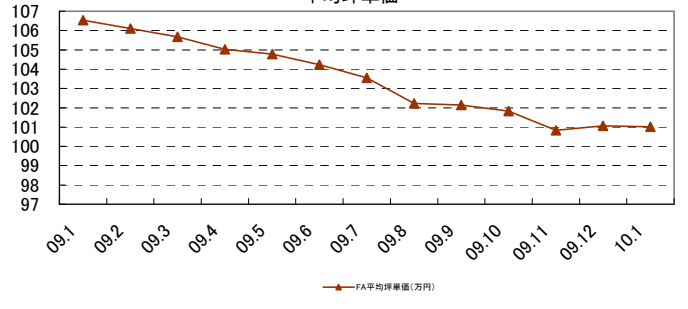
物件数



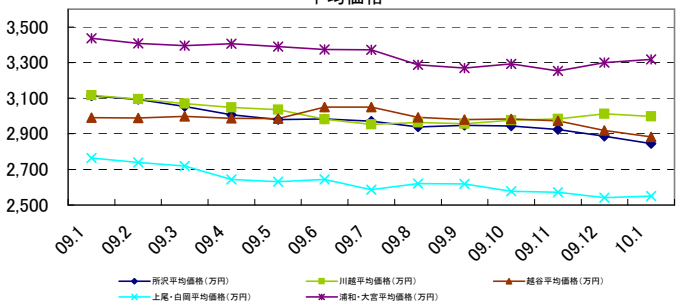
平均坪単価



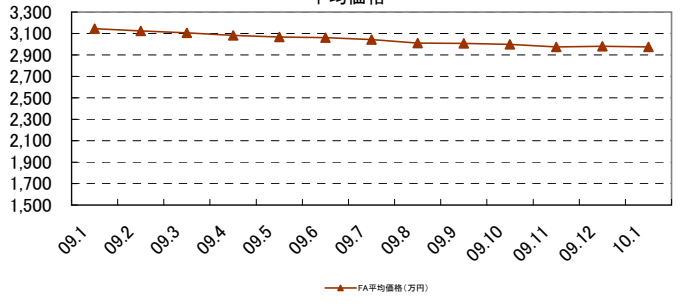
平均坪単価



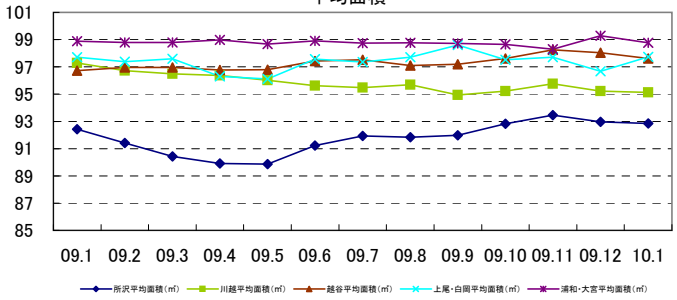
平均価格



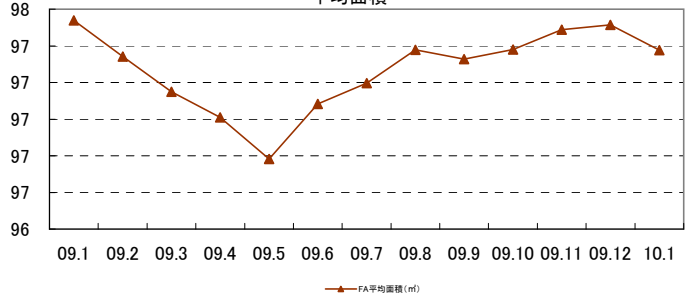
平均価格



平均面積



平均面積



◇埼玉エリアレポート(戸建築10年以上)



対象エリア	項目	09.1	09.2	09.3	09.4	09.5	09.6	09.7	09.8	09.9	09.10	09.11	09.12	10.1	前月比	昨年比
所沢エリア	物件数	386	400	422	417	424	420	408	362	364	333	354	308	340	10.4%	-11.9%
	平均坪単価(万円)	79.43	76.67	76.77	76.81	77.00	76.21	76.13	75.19	75.68	74.28	75.22	74.07	73.91	-0.2%	-7.0%
	平均価格(万円)	2,384.84	2,313.86	2,298.00	2,343.00	2,333.35	2,346.98	2,306.96	2,229.59	2,219.75	2,186.22	2,171.89	2,163.27	2,143.17	-0.9%	-10.1%
	平均面積(m ²)	96.86	97.48	96.58	97.77	97.74	99.51	97.49	95.49	95.04	96.55	94.18	95.31	94.82	-0.5%	-2.1%
川越エリア	物件数	600	626	632	617	575	572	562	563	611	543	503	458	524	14.4%	-12.7%
	平均坪単価(万円)	81.71	80.17	78.59	76.33	76.95	75.95	77.68	78.38	79.04	80.21	78.25	77.84	79.48	2.1%	-2.7%
	平均価格(万円)	2,204.50	2,169.13	2,128.00	2,106.00	2,153.99	2,100.40	2,120.02	2,106.39	2,171.53	2,155.88	2,114.86	2,148.10	2,180.54	1.5%	-1.1%
	平均面積(m ²)	89.28	89.87	90.32	92.02	93.74	92.35	89.91	88.33	90.70	88.61	88.81	89.52	89.40	-0.1%	0.1%
浦和・大宮エリア	物件数	759	817	776	769	797	803	782	763	765	729	733	690	697	1.0%	-8.2%
	平均坪単価(万円)	92.66	94.06	90.08	91.09	90.17	89.39	89.74	88.97	89.57	88.82	88.96	88.87	88.77	-0.1%	-4.2%
	平均価格(万円)	3,167.98	3,254.67	3,177.00	3,249.00	3,209.58	3,214.11	3,301.53	3,317.99	3,400.40	3,370.10	3,397.88	3,294.87	3,295.90	0.0%	4.0%
	平均面積(m ²)	111.21	111.81	112.71	114.97	115.84	117.81	120.21	122.47	123.82	124.61	124.65	122.09	122.12	0.0%	9.8%
越谷エリア	物件数	403	418	436	437	400	375	381	374	355	316	335	293	344	17.4%	-14.6%
	平均坪単価(万円)	74.28	73.09	71.84	70.03	69.57	70.70	71.15	71.93	71.40	71.13	71.48	70.77	70.86	0.1%	-4.6%
	平均価格(万円)	2,475.56	2,474.12	2,412.00	2,322.00	2,306.30	2,296.73	2,341.29	2,314.75	2,254.41	2,238.65	2,247.51	2,264.51	2,227.94	-1.6%	-10.0%
	平均面積(m ²)	108.20	110.48	108.48	107.75	107.26	105.28	106.97	104.58	103.04	100.64	101.45	103.95	102.64	-1.3%	-5.1%
上尾・白岡エリア	物件数	207	188	199	204	217	213	211	181	187	188	186	173	170	-1.7%	-17.9%
	平均坪単価(万円)	64.75	64.54	64.86	65.97	66.27	64.86	65.80	66.35	64.61	63.54	63.35	63.06	63.87	1.3%	-1.4%
	平均価格(万円)	1,896.85	1,943.23	1,950.00	1,981.00	1,979.18	1,985.86	1,957.86	1,998.18	1,972.84	1,933.20	1,928.07	1,892.66	1,923.59	1.6%	1.4%
	平均面積(m ²)	96.09	97.45	96.91	99.25	98.25	99.98	97.32	98.23	98.69	98.79	97.54	97.09	96.99	-0.1%	0.9%
エリア合計	物件数	2,751	2,858	2,894	2,849	2,824	2,789	2,757	2,653	2,732	2,525	2,536	2,334	2,504	7.3%	-9.0%
	平均坪単価(万円)	78.04	77.79	75.54	75.03	75.21	74.73	75.24	75.15	75.21	74.93	74.45	73.86	74.17	0.4%	-5.0%
	平均価格(万円)	2,431.66	2,451.81	2,385.10	2,398.00	2,405.56	2,399.18	2,416.05	2,408.80	2,421.62	2,407.31	2,401.45	2,368.65	2,357.70	-0.5%	-3.0%
	平均面積(m ²)	101.50	102.29	102.00	103.00	104.12	104.52	104.22	104.25	104.47	104.49	104.24	103.99	103.23	-0.7%	1.7%

間取り別	項目	09.1	09.2	09.3	09.4	09.5	09.6	09.7	09.8	09.9	09.10	09.11	09.12	10.1	前月比	昨年比
DKタイプ	物件数	63	64	57	55	55	52	56	60	66	65	62	57	62	8.8%	-1.6%
	平均坪単価(万円)	68.82	71.26	72.42	74.88	73.55	76.04	70.85	73.68	72.48	75.85	72.02	70.60	69.95	-0.9%	1.6%
	平均価格(万円)	845.73	886.66	893.00	918.00	903.58	934.12	882.93	921.70	901.38	941.12	900.39	879.89	874.61	-0.6%	3.4%
	平均面積(m ²)	40.63	41.14	40.78	40.51	40.61	40.61	41.19	41.35	41.11	41.02	41.33	41.20	41.33	0.3%	1.7%
FAタイプ	物件数	2,685	2,791	2,835	2,791	3,009	2,999	2,952	2,832	2,915	2,687	2,684	2,555	2,649	3.7%	-1.3%
	平均坪単価(万円)	79.21	79.23	77.23	76.65	75.90	75.35	75.91	75.84	75.96	75.51	75.36	74.48	74.82	0.5%	-5.5%
	平均価格(万円)	2,468.54	2,487.40	2,416.00	2,429.00	2,409.46	2,403.10	2,413.05	2,413.79	2,419.54	2,419.70	2,398.85	2,354.41	2,363.18	0.4%	-4.3%
	平均面積(m ²)	103.03	103.79	103.41	104.75	104.94	105.43	105.09	105.21	105.30	105.93	105.23	104.50	104.41	-0.1%	1.3%

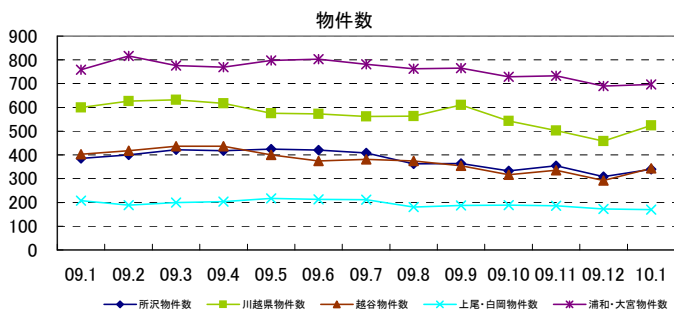
項目	10.1	前月比	昨年比
問合せ物件平均			
平均坪単価(万円)	57.45	2.8%	12.0%
平均価格(万円)	1567.81	11.1%	5.6%
平均面積(m ²)	87.43	6.1%	-4.1%

埼玉エリア問合せ駅ランキング	
1位	川越
2位	八潮
3位	蕨
4位	ふじみ野
5位	羽生
6位	笠幡
7位	戸田公園
8位	春日部
9位	北浦和
10位	小手指

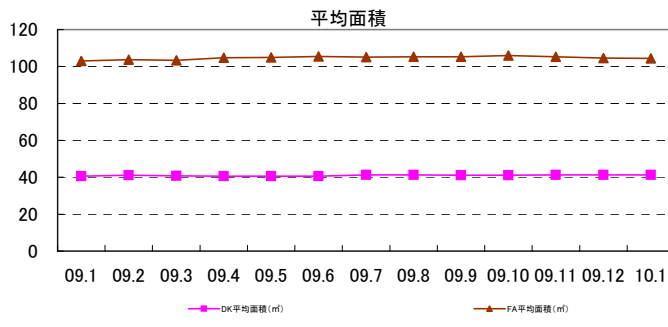
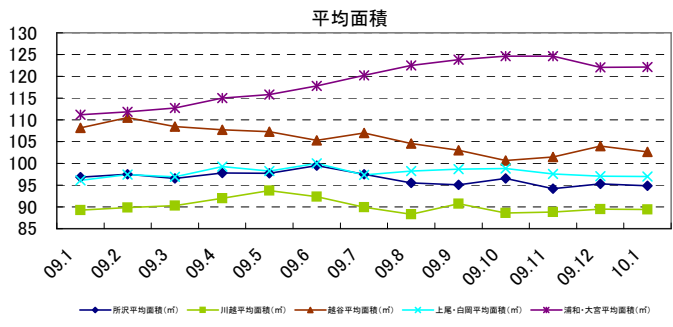
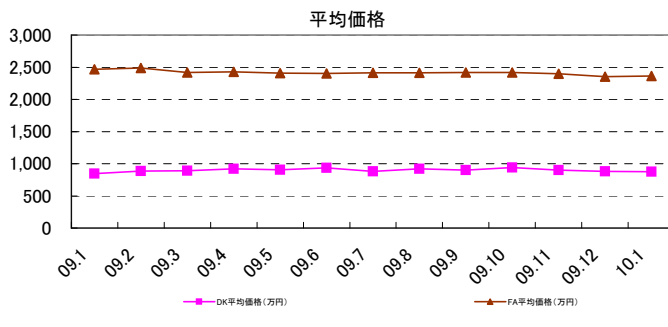
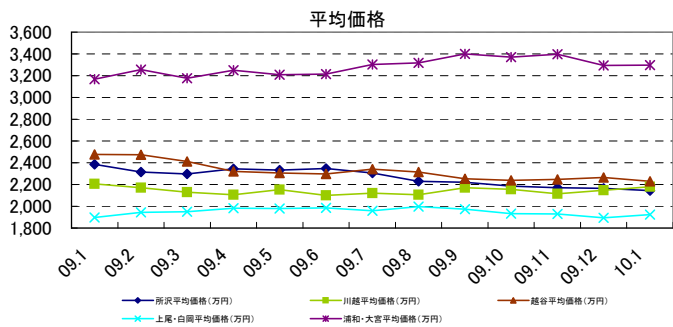
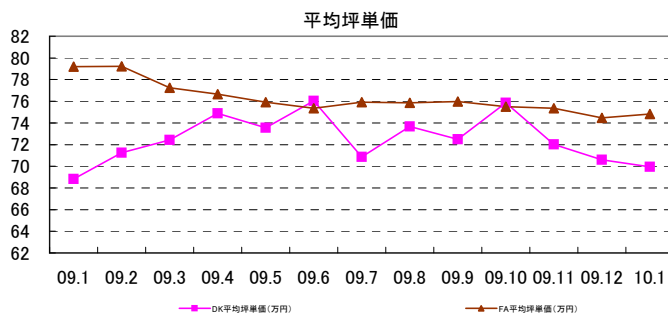
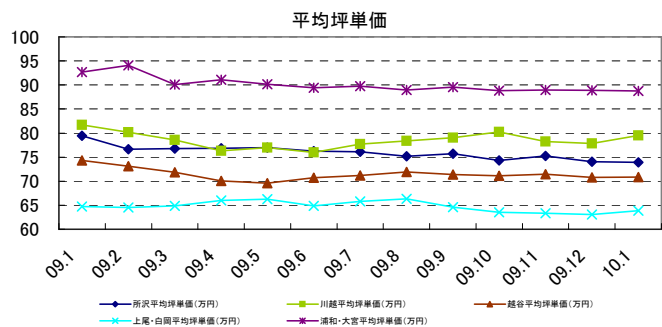
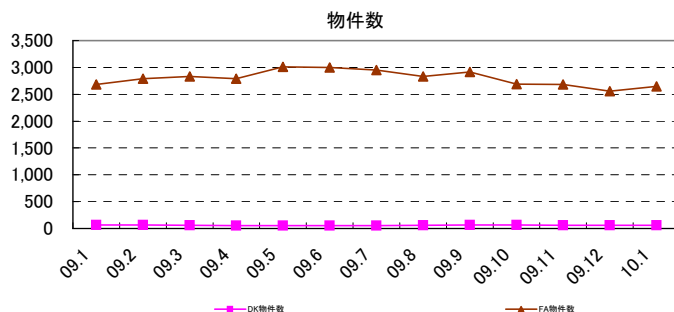
◇埼玉エリア グラフレポート(戸建築10年以上)



都道府県別グラフ



間取り別グラフ



◇千葉エリアレポート(戸建築10年未満)



対象エリア	項目	09.1	09.2	09.3	09.4	09.5	09.6	09.7	09.8	09.9	09.10	09.11	09.12	10.1	前月比	昨年比
柏エリア	物件数	2,251	2,308	2,289	2,189	2,178	2,147	1,987	1,892	1,782	1,672	1,610	1,625	1,696	4.4%	-24.7%
	平均坪単価(万円)	96.85	95.61	96.19	95.90	95.05	93.61	92.99	91.81	93.36	93.77	92.83	92.72	92.96	0.3%	-4.0%
	平均価格(万円)	2,890.31	2,842.76	2,860.00	2,868.00	2,831.91	2,784.59	2,791.35	2,768.29	2,816.53	2,833.47	2,798.59	2,774.83	2,772.21	-0.1%	-4.1%
	平均面積(m ²)	98.92	98.69	98.77	99.18	98.78	99.08	99.66	99.29	99.52	99.89	99.63	98.85	98.60	-0.3%	-0.3%
市川・船橋エリア	物件数	1,737	1,764	1,876	1,940	1,857	1,632	1,464	1,407	1,249	1,214	1,065	964	1,025	6.3%	-41.6%
	平均坪単価(万円)	115.84	116.13	114.27	113.75	112.60	113.11	113.60	113.49	114.73	113.63	113.51	113.29	112.81	-0.4%	-2.6%
	平均価格(万円)	3,377.72	3,385.16	3,344.00	3,314.00	3,282.89	3,298.52	3,318.30	3,307.72	3,325.03	3,301.19	3,298.77	3,283.80	3,297.12	0.4%	-2.4%
	平均面積(m ²)	97.08	96.72	97.48	97.02	97.21	97.28	97.05	96.68	96.37	96.68	96.92	96.40	97.07	0.7%	0.0%
千葉・成田エリア	物件数	1,343	1,195	1,126	1,128	1,220	1,141	1,130	1,094	1,063	1,015	1,084	1,152	1,255	8.9%	-6.6%
	平均坪単価(万円)	88.01	87.89	89.42	88.76	89.72	89.22	90.38	88.84	89.07	88.42	86.93	86.61	86.44	-0.2%	-1.8%
	平均価格(万円)	2,736.56	2,754.17	2,806.00	2,774.00	2,779.70	2,757.54	2,804.93	2,757.38	2,755.92	2,733.84	2,674.27	2,659.22	2,651.86	-0.3%	-3.1%
	平均面積(m ²)	102.70	103.15	103.49	103.30	102.56	102.26	102.61	102.60	102.52	102.42	101.76	101.68	101.47	-0.2%	-1.2%
房総エリア	物件数	371	311	369	370	375	317	361	336	321	329	313	279	293	5.0%	-21.0%
	平均坪単価(万円)	66.27	65.99	70.58	70.00	67.90	65.87	64.39	65.32	63.55	64.62	61.71	62.34	60.82	-2.4%	-8.2%
	平均価格(万円)	2,114.54	2,107.59	2,273.00	2,220.00	2,135.55	2,059.26	1,992.01	2,009.46	1,945.73	1,966.82	1,888.79	1,909.88	1,857.89	-2.7%	-12.1%
	平均面積(m ²)	106.27	106.39	106.67	105.41	104.17	104.00	103.13	102.88	102.05	102.24	102.46	103.00	101.49	-1.5%	-4.5%
エリア合計	物件数	5,725	5,594	5,680	5,660	5,649	5,255	4,962	4,750	4,436	4,254	4,096	4,044	4,293	6.2%	-25.0%
	平均坪単価(万円)	98.42	98.69	99.02	98.80	97.74	96.93	96.25	95.51	96.02	95.71	94.03	93.56	93.39	-0.2%	-5.1%
	平均価格(万円)	2,947.90	2,951.14	2,967.70	2,957.50	2,919.61	2,891.96	2,888.06	2,866.71	2,876.23	2,868.86	2,817.99	2,795.65	2,792.63	-0.1%	-5.3%
	平均面積(m ²)	99.73	99.45	100.00	100.00	99.48	99.54	99.84	99.53	99.50	99.70	99.63	99.30	99.22	-0.1%	-0.5%

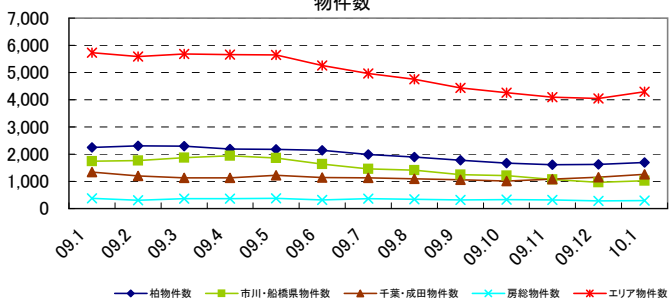
間取り別	項目	09.1	09.2	09.3	09.4	09.5	09.6	09.7	09.8	09.9	09.10	09.11	09.12	10.1	前月比	昨年比
FAタイプ	物件数	5,714	5,584	5,673	5,613	6,023	5,674	5,358	5,122	4,809	4,659	4,515	4,505	4,862	3.5%	-18.4%
	平均坪単価(万円)	97.62	98.01	98.22	97.94	96.68	95.53	95.22	94.71	95.01	94.49	93.00	93.01	92.73	-0.3%	-5.0%
	平均価格(万円)	2,948.94	2,952.44	2,968.00	2,958.00	2,916.95	2,884.07	2,877.07	2,855.88	2,867.90	2,856.46	2,810.73	2,796.54	2,789.45	-0.3%	-5.4%
	平均面積(m ²)	99.87	99.58	99.89	99.85	99.73	99.80	99.89	99.68	99.79	99.94	99.91	99.40	99.44	0.0%	-0.4%

項目	10.1	前月比	昨年比
問合せ物件平均			
平均坪単価(万円)	89.85	0.2%	2.0%
平均単価(万円)	2625.43	2.5%	1.4%
平均面積(m ²)	97.38	2.7%	-0.4%

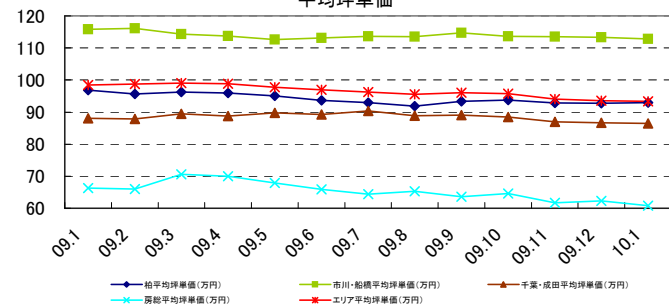
千葉エリア問合せ駅ランキング	
1位	八千代台
2位	船橋
3位	本八幡
4位	船橋日大前
5位	塚田
6位	東船橋
7位	六実
8位	京成津田沼
9位	妙典
10位	浦安

都道府県別グラフ

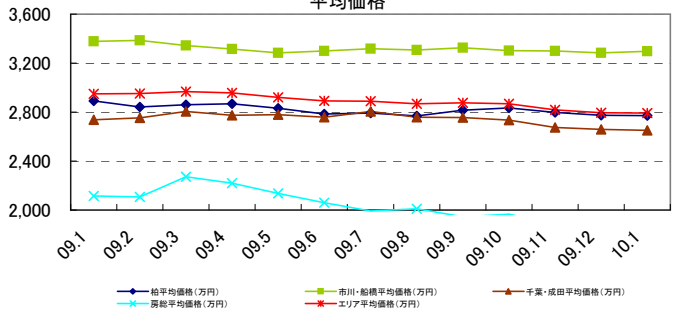
物件数



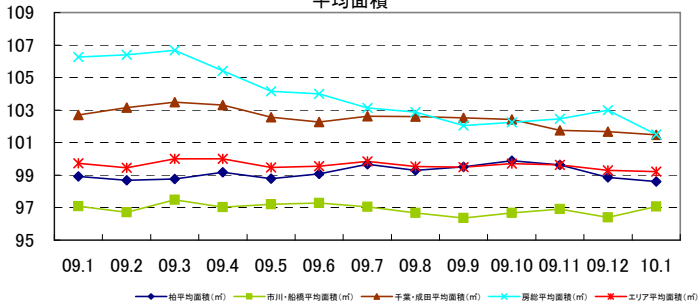
平均坪単価



平均価格

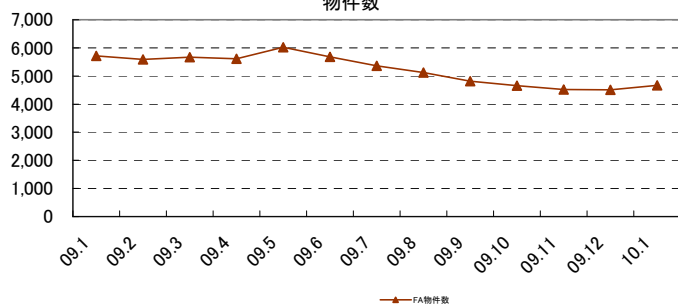


平均面積

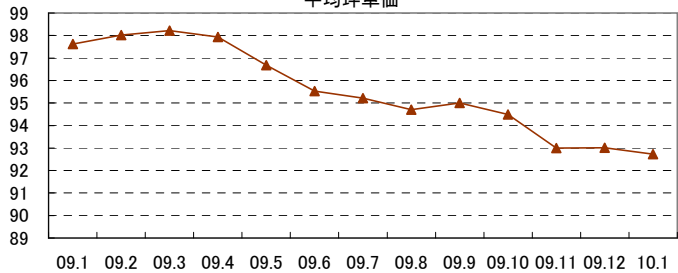


間取り別グラフ

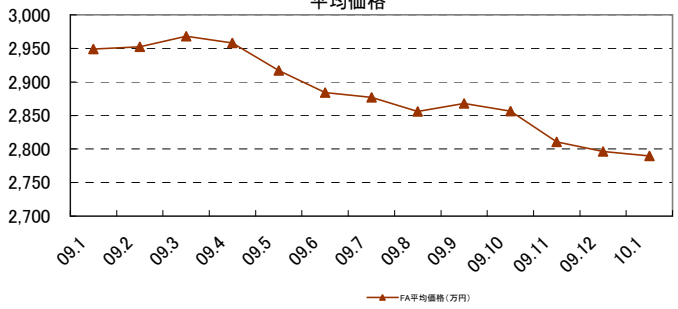
物件数



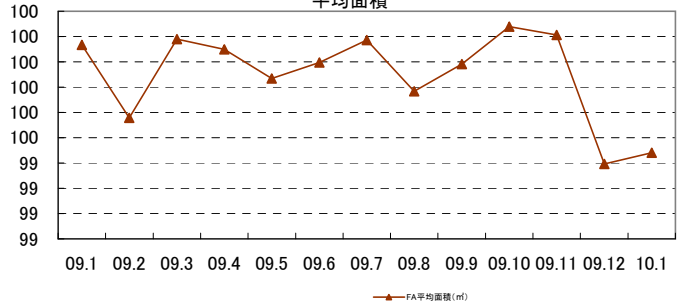
平均坪単価



平均価格



平均面積



◇千葉エリアレポート(戸建築10年以上)



対象エリア	項目	09.1	09.2	09.3	09.4	09.5	09.6	09.7	09.8	09.9	09.10	09.11	09.12	10.1	前月比	昨年比
柏エリア	物件数	675	665	679	733	710	655	647	645	636	635	620	556	572	2.9%	-15.3%
	平均坪単価(万円)	68.61	67.60	68.13	68.43	68.46	67.55	67.22	68.01	68.50	68.43	67.23	67.02	66.33	-1.0%	-3.3%
	平均価格(万円)	2,257.95	2,262.72	2,284.00	2,300.00	2,349.16	2,307.28	2,292.01	2,263.36	2,341.86	2,365.49	2,370.90	2,386.22	2,325.19	-2.6%	3.0%
	平均面積(m ²)	107.19	108.62	109.25	108.49	110.53	109.40	109.65	108.01	111.06	111.88	113.60	114.32	112.75	-1.4%	5.2%
市川・船橋エリア	物件数	456	494	542	530	504	488	485	486	480	494	485	504	507	0.6%	11.2%
	平均坪単価(万円)	95.70	96.68	93.77	92.28	91.21	91.98	89.23	87.82	88.13	90.75	90.23	90.38	89.18	-1.3%	-6.8%
	平均価格(万円)	3,135.74	3,163.77	3,028.00	3,087.00	3,032.71	3,085.60	3,031.34	3,000.20	3,021.52	3,128.61	3,152.61	3,220.23	3,288.76	2.1%	4.5%
	平均面積(m ²)	105.95	106.06	103.95	107.69	107.03	106.62	106.14	106.79	105.11	106.60	106.50	108.85	111.74	2.7%	5.5%
千葉・成田エリア	物件数	535	471	513	575	519	523	519	525	527	530	545	495	507	2.4%	-5.2%
	平均坪単価(万円)	64.17	64.20	64.27	62.40	63.68	62.52	61.84	61.23	60.37	59.96	60.08	61.29	60.68	-1.0%	-5.4%
	平均価格(万円)	2,248.40	2,285.13	2,269.00	2,232.00	2,288.53	2,203.73	2,188.42	2,211.37	2,195.06	2,158.10	2,143.65	2,221.89	2,190.47	-1.4%	-2.6%
	平均面積(m ²)	112.46	114.18	112.25	114.15	115.17	112.78	112.95	114.20	115.23	114.24	114.73	117.75	117.51	-0.2%	4.5%
房総エリア	物件数	602	504	551	589	511	515	568	559	550	611	664	639	652	2.0%	8.3%
	平均坪単価(万円)	39.71	39.80	39.67	39.12	39.66	39.89	40.67	40.67	40.00	40.19	38.63	38.94	38.71	-0.6%	-2.5%
	平均価格(万円)	1,371.28	1,403.01	1,378.00	1,369.00	1,415.48	1,414.45	1,450.01	1,430.69	1,382.04	1,316.39	1,288.47	1,298.39	1,301.06	0.2%	-5.1%
	平均面積(m ²)	109.70	110.18	109.05	111.52	112.21	110.77	111.75	111.32	111.01	107.28	107.89	108.43	108.96	0.5%	-0.7%
エリア合計	物件数	2,404	2,258	2,404	2,561	2,373	2,290	2,331	2,322	2,322	2,411	2,462	2,325	2,370	1.9%	-1.4%
	平均坪単価(万円)	63.69	65.37	65.00	63.69	64.30	63.96	62.63	62.53	62.16	61.98	60.53	61.41	60.77	-1.0%	-4.6%
	平均価格(万円)	2,142.97	2,219.61	2,190.70	2,183.70	2,221.87	2,202.45	2,169.04	2,158.09	2,160.20	2,141.07	2,110.94	2,170.62	2,162.74	-0.4%	0.9%
	平均面積(m ²)	109.19	110.07	109.00	111.00	111.54	110.40	110.63	110.53	111.15	110.48	110.66	112.10	112.46	0.3%	3.0%

間取り別	項目	09.1	09.2	09.3	09.4	09.5	09.6	09.7	09.8	09.9	09.10	09.11	09.12	10.1	前月比	昨年比
FAタイプ	物件数	2,386	2,243	2,387	2,543	2,648	2,585	2,560	2,609	2,644	2,693	2,759	2,672	2,641	-1.2%	10.7%
	平均坪単価(万円)	64.79	66.55	66.27	65.06	65.20	64.97	64.16	64.26	63.41	63.20	62.21	63.53	63.15	-0.6%	-2.5%
	平均価格(万円)	2,150.99	2,225.80	2,197.00	2,188.00	2,199.85	2,179.38	2,161.08	2,153.53	2,134.03	2,117.83	2,088.59	2,150.96	2,147.12	-0.2%	-0.2%
	平均面積(m ²)	109.75	110.56	109.59	111.20	111.53	110.89	111.34	110.78	111.25	110.77	110.98	111.93	112.41	0.4%	2.4%

項目	10.1	前月比	昨年比	
問合せ物件平均	平均坪単価(万円)	54.52	17.7%	31.0%
	平均単価(万円)	1,841.18	36.1%	54.6%
	平均面積(m ²)	106.48	10.7%	17.4%

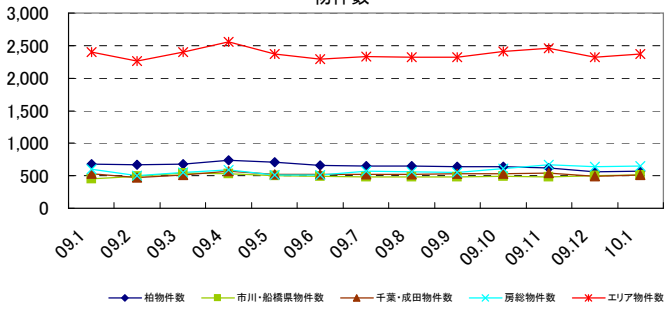
千葉エリア問合せ駅ランキング	
1位	八街
2位	船橋競馬場
3位	本納
4位	茂原
5位	鎌ヶ谷大仏
6位	鎌取
7位	本八幡
8位	京成佐倉
9位	飯山満
10位	京成成田

◇千葉エリア グラフレポート(戸建築10年以上)



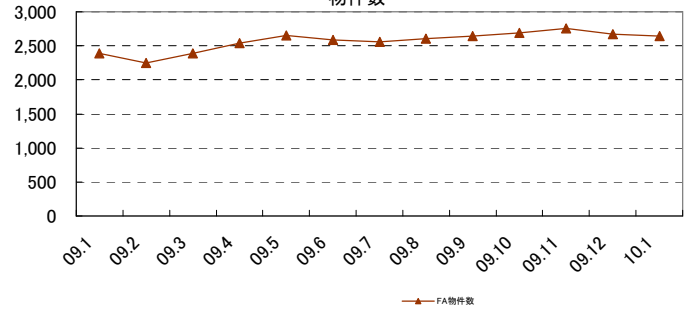
都道府県別グラフ

物件数

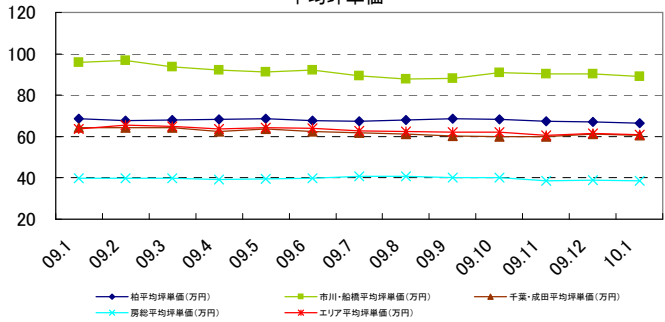


間取り別グラフ

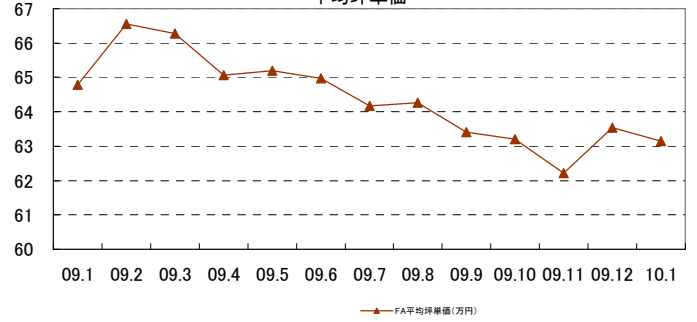
物件数



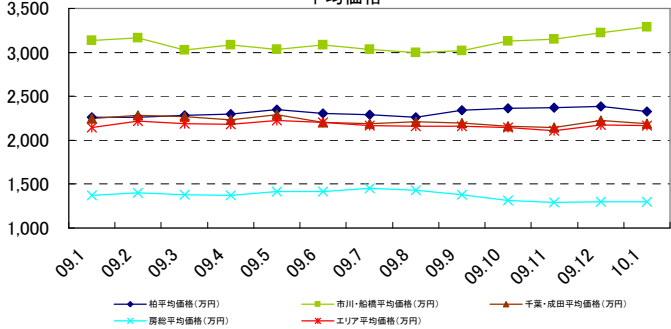
平均坪単価



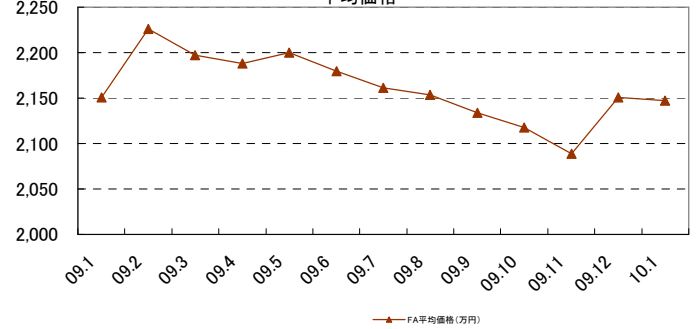
平均坪単価



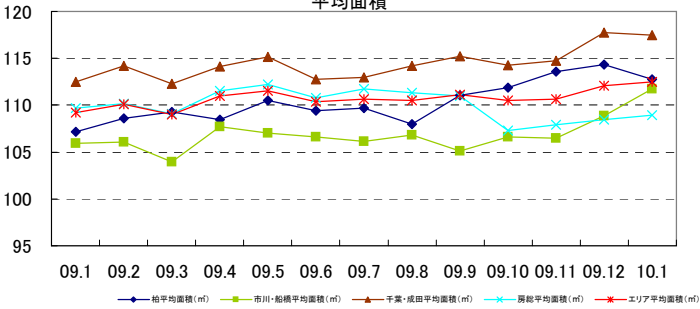
平均価格



平均価格



平均面積



平均面積

