



# HOME'Sマーケットレポート

## 【流通：首都圏 戸建版】

### 2009年12月度

首都圏の坪単価 下落傾向は止まらず

#### 【当月サマリー】

登録物件	戸建 築10年未満			戸建 築10年以上		
	当月	対前月比	対前年比	当月	対前月比	対前年比
物件数	26,638	-4.5%	-43.4%	10,664	-6.5%	-11.7%
平均坪単価(万円)	119	-0.3%	-8.0%	99	0.0%	-4.1%
平均価格(万円)	3,524	-0.3%	-6.9%	3,650	0.2%	-1.0%
平均面積(m <sup>2</sup> )	97	-0.1%	0.4%	114	0.6%	2.6%

問い合わせ物件	戸建 築10年未満			戸建 築10年以上		
	当月	対前月比	対前年比	当月	対前月比	対前年比
平均坪単価(万円)	124	-2.1%	-4.9%	87	1.1%	-5.0%
平均価格(万円)	3,446	-2.2%	-6.9%	2,319	-1.9%	-12.1%
平均面積(m <sup>2</sup> )	93	-0.5%	-1.5%	90	-3.1%	-4.1%

首都圏の築10年未満戸建の坪単価の下落傾向継続。12月の坪単価は過去1年間での底値となる。都道府県別では、神奈川県は築10年以上戸建の坪単価が2009年7月の値程度まで持ち直すなど、エリアにより回復の兆しも。一方で築10年以上戸建の坪単価は変わらず横ばい傾向。特に大きな動きはない。

問い合わせ物件では築10年以上物件の平均坪単価が対前月比+1.1ポイントと上昇。特に東京エリアの築10年以上戸建は、対前月比+8.4ポイントの大幅増。反対に千葉エリアは▲21.9ポイントの大幅減。首都圏の物件問合せ駅ランキングは、築10年未満物件では「ふじみ野」、築10年以上では「八街」がトップ。



NEXT CO., LTD.

株式会社ネクスト

TEL:03-6204-4050 FAX:03-6204-3994

## ■集計方法

### 【対象物件】

住宅・不動産情報ポータルサイト『HOME'S』(<http://www.homes.co.jp/>)に掲載されているマンション・アパート・戸建・土地

### 【対象地域】

東京都・神奈川県・埼玉県・千葉県

### 【エリア分け】

都心エリア/港区・千代田区・中央区  
城北エリア/板橋区・文京区・豊島区・北区・練馬区  
城東エリア/葛飾区・江戸川区・江東区・荒川区・足立区・台東区・墨田区  
城西エリア/新宿区・杉並区・中野区  
城南エリア/渋谷区・世田谷区・大田区・品川区・目黒区  
都下エリア/あきる野市・稲城市・羽村市・国分寺市・国立市・狛江市・三鷹市・小金井市・小平市・昭島市・清瀬市・西多摩郡・西東京市・青梅市・多摩市・町田市・調布市・東久留米市・東村山市・東大和市・日野市・八王子市・府中市・武蔵村山市・武蔵野市・福生市・立川市  
横浜エリア/横浜市  
川崎エリア/川崎市  
湘南エリア/横須賀市・鎌倉市・茅ヶ崎市・三浦郡・三浦市・逗子市・藤沢市・平塚市  
県央エリア/綾瀬市・伊勢原市・海老名市・厚木市・座間市・相模原市・大和市  
所沢エリア/狭山市・所沢市・入間市  
川越エリア/ふじみ野市・坂戸市・志木市・新座市・川越市・朝霞市・富士見市・和光市  
浦和・大宮エリア/さいたま市・戸田市・川口市・鳩ヶ谷市・蕨市  
越谷エリア/越谷市・三郷市・春日部市・草加市・八潮市  
上尾・白岡エリア/桶川市・上尾市・南埼玉郡・北足立郡・北本市・蓮田市  
柏エリア/我孫子市・鎌ヶ谷市・松戸市・柏市・野田市・流山市  
市川・船橋エリア/浦安市・市川市・習志野市・船橋市  
千葉・成田エリア/佐倉市・四街道市・市原市・成田市・千葉市・八千代市  
房総エリア/印西市・印旛郡・君津市・山武郡・袖ヶ浦市・東金市・白井市・八街市・富津市・富里市・茂原市・木更津市

### 【間取りタイプの分類 賃貸の場合】

ワンルーム

1DK / 1K・1SK・1LK・1DK・1SDK・1SLK

2DK / 2K・2SK・2LK・2DK・2SDK・2SLK・1LDK・1SLDK

3DK / 3K・3SK・3LK・3DK・3SDK・3SLK・2LDK・2SLDK

4DK / 4K・4SK・4LK・4DK・4SDK・4SLK・3LDK・3SLDK

4LDK以上/4LDK ~

※D = ダイニング

K = キッチン

L = リビング

S = 建築基準法上、居室と認められない納戸・サービスルーム等のスペース

### 【当報告書におけるマンションとアパートの分類】

「マンション」: 鉄骨鉄筋コンクリート造、鉄筋コンクリート造、プレキャストコンクリート工法等の耐火構造の共同住宅

「アパート」: 軽量鉄骨造、木造の共同住宅

### 【留意点】

当レポートにおける対象物件は、『HOME'S』(<http://www.homes.co.jp/>)に掲載されている物件であり

その賃料・坪賃料はあくまで新たな賃借人に対して設定されたものになります。

したがって、現在入居中の物件の賃料相場および変動とは必ずしも一致しません。

この調査の転記ご希望の場合は、必ず事前に下記までご確認ください。

引用の際は必ず

出典 : 「HOME'Sマーケットレポート」と明記をお願いします。

<問い合わせ先>

株式会社ネクスト

HOME'S事業本部

〒104-6215 東京都中央区晴海1-8-12 晴海アイランド トリトンスクエア オフィスタワーZ棟 15階

TEL: 03-6204-4050

◇首都圏レポート(戸建築10年未満)



対象エリア	項目	08.12	09.1	09.2	09.3	09.4	09.5	09.6	09.7	09.8	09.9	09.10	09.11	09.12	前月比	昨年比
東京都	物件数	15,921	16,496	15,984	15,066	14,639	12,258	10,505	9,610	9,090	8,890	8,472	8,486	<b>8,505</b>	0.2%	-46.6%
	平均坪単価(万円)	172.91	170.78	169.15	167.48	166.04	165.34	164.58	162.92	161.63	157.97	158.58	155.68	<b>154.50</b>	-0.8%	-10.6%
	平均価格(万円)	4,994.11	4,938.75	4,887.34	4,841.80	4,799.70	4,792.99	4,783.15	4,744.13	4,749.02	4,622.02	4,717.54	4,623.58	<b>4,594.21</b>	-0.6%	-8.0%
神奈川県	物件数	13,876	14,332	13,206	12,525	12,386	11,290	10,344	9,733	8,987	8,683	8,567	8,004	<b>7,192</b>	-10.1%	-48.2%
	平均坪単価(万円)	137.35	134.93	133.18	132.53	131.74	130.20	128.43	128.72	129.20	127.66	128.11	127.37	<b>127.29</b>	-0.1%	-7.3%
	平均価格(万円)	3,968.29	3,904.42	3,857.50	3,835.80	3,802.60	3,747.25	3,704.62	3,726.49	3,756.36	3,719.64	3,747.18	3,730.60	<b>3,727.77</b>	-0.1%	-6.1%
埼玉県	物件数	11,210	11,333	10,646	9,662	9,927	9,740	8,718	8,414	8,366	7,798	7,274	7,301	<b>6,897</b>	-5.5%	-38.5%
	平均坪単価(万円)	108.87	107.20	106.52	106.06	105.67	105.27	104.46	103.74	102.44	102.62	102.37	101.32	<b>101.52</b>	0.2%	-6.8%
	平均価格(万円)	3,194.62	3,143.07	3,123.94	3,104.10	3,080.20	3,062.21	3,050.03	3,033.70	2,995.95	2,993.79	2,989.26	2,967.57	<b>2,977.23</b>	0.3%	-6.8%
千葉県	物件数	6,091	5,725	5,594	5,680	5,660	5,649	5,255	4,962	4,750	4,436	4,254	4,096	<b>4,044</b>	-1.3%	-33.6%
	平均坪単価(万円)	99.29	98.42	98.69	99.02	98.80	97.74	96.93	96.25	95.51	96.02	95.71	94.03	<b>93.56</b>	-0.5%	-5.8%
	平均価格(万円)	2,983.40	2,947.90	2,951.14	2,967.70	2,957.50	2,919.61	2,891.96	2,888.06	2,866.71	2,876.23	2,868.86	2,817.99	<b>2,795.65</b>	-0.8%	-6.3%
首都圏合計	物件数	47,098	47,886	45,430	42,933	42,612	38,937	34,822	32,719	31,193	29,807	28,567	27,887	<b>26,638</b>	-4.5%	-43.4%
	平均坪単価(万円)	129.61	127.83	126.88	126.28	125.56	124.64	123.60	122.91	122.20	121.07	121.19	119.60	<b>119.22</b>	-0.3%	-8.0%
	平均価格(万円)	3,785.11	3,733.53	3,704.98	3,687.40	3,660.00	3,630.52	3,607.44	3,598.10	3,592.01	3,552.92	3,580.71	3,534.94	<b>3,523.72</b>	-0.3%	-6.9%
	平均面積(m <sup>2</sup> )	97.00	96.90	96.76	97.00	97.00	96.46	96.61	96.85	97.09	97.01	97.31	97.49	<b>97.41</b>	-0.1%	0.4%

間取り別	項目	08.12	09.1	09.2	09.3	09.4	09.5	09.6	09.7	09.8	09.9	09.10	09.11	09.12	前月比	昨年比
DKタイプ	物件数	47	60	51	49	71	66	64	65	54	59	46	34	<b>36</b>	5.9%	-23.4%
	平均坪単価(万円)	274.68	266.99	282.48	281.32	269.15	259.33	254.49	251.22	237.18	246.98	223.12	185.69	<b>200.34</b>	7.9%	-27.1%
	平均価格(万円)	3,128.09	3,083.00	3,275.10	3,143.00	3,055.00	2,945.12	2,853.13	2,843.54	2,707.59	2,742.20	2,494.13	2,322.94	<b>2,428.89</b>	4.6%	-22.4%
FAタイプ	物件数	38.23	38.63	38.99	37.78	38.58	38.52	38.33	38.61	38.99	38.41	39.20	41.44	<b>40.25</b>	-2.9%	5.3%
	平均坪単価(万円)	47,041	47,820	45,372	42,888	42,498	38,860	34,750	32,647	31,131	29,742	28,516	27,844	<b>26,595</b>	-4.5%	-43.5%
	平均価格(万円)	137.34	136.10	135.11	134.17	132.70	129.86	128.15	126.97	125.89	125.04	125.51	124.00	<b>123.94</b>	0.0%	-9.8%
	平均価格(万円)	4,004.39	3,967.32	3,937.32	3,910.00	3,866.00	3,786.49	3,745.11	3,721.79	3,707.74	3,675.23	3,713.24	3,670.39	<b>3,670.47</b>	0.0%	-8.3%
	平均面積(m <sup>2</sup> )	96.41	96.33	96.20	96.17	96.13	96.09	96.28	96.55	96.87	96.76	97.06	97.26	<b>97.22</b>	0.0%	0.8%

項目	前月比	昨年比
間合せ物件平均 平均坪単価(万円)	-2.1%	-4.9%
平均単価(万円)	-2.2%	-6.9%
平均面積(m <sup>2</sup> )	-0.5%	-1.5%

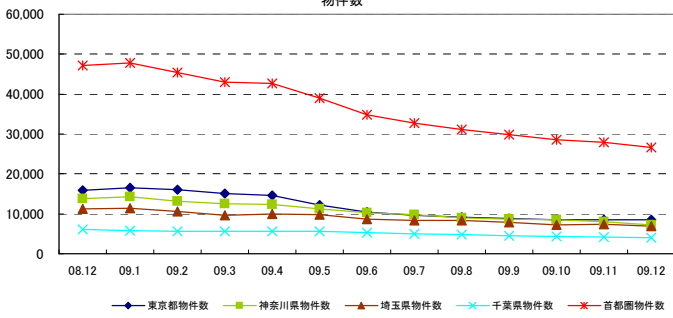
首都圏エリア間合せ駅ランキング	
1位	ふじみ野
2位	朝霞台
3位	東浦和
4位	小岩
5位	仙川
6位	八潮
7位	三軒茶屋
8位	平塚
9位	北浦和
10位	荻窪

◇首都圏エリア グラフレポート(戸建築10年未満)

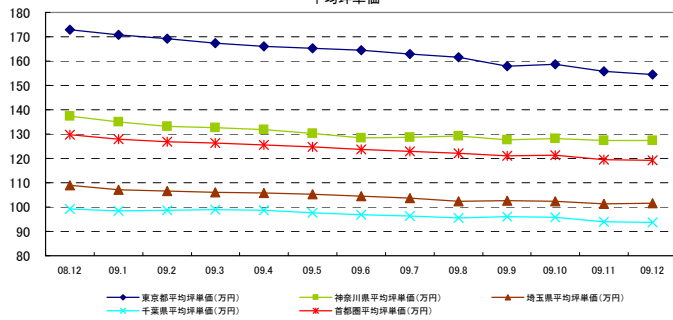


都道府県別グラフ

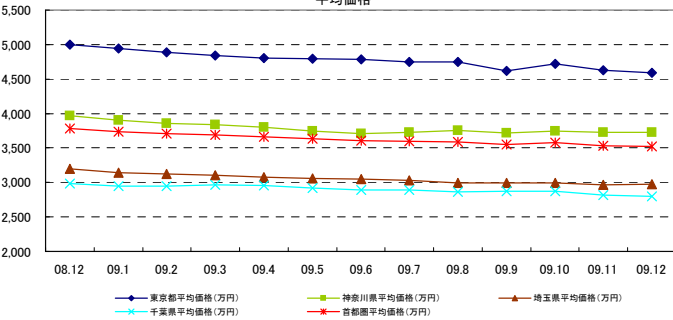
物件数



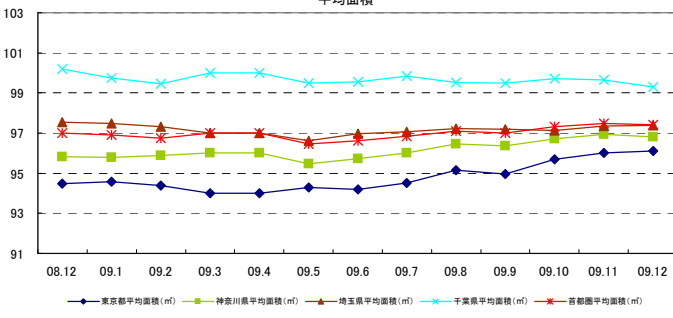
平均坪単価



平均価格

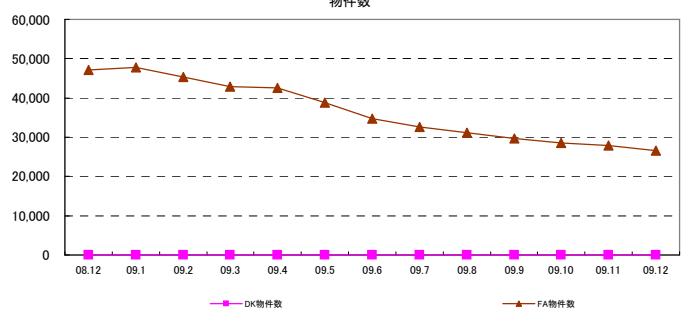


平均面積

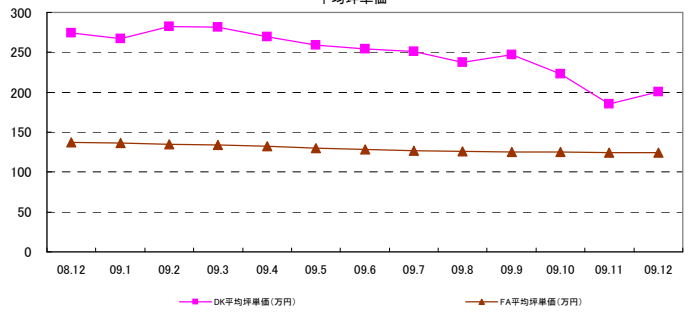


間取り別グラフ

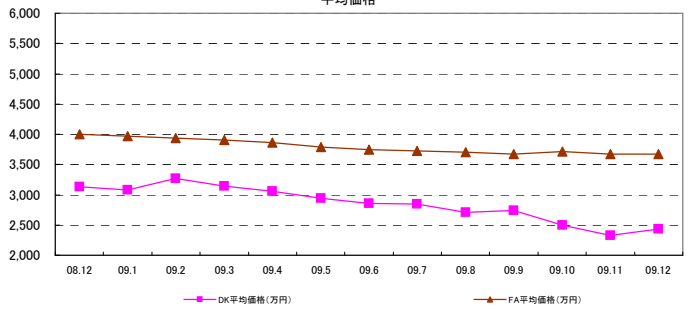
物件数



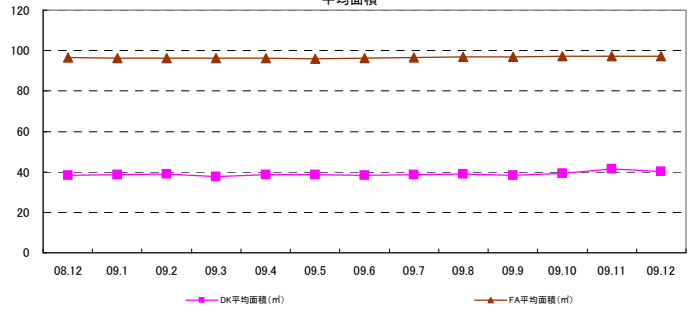
平均坪単価



平均価格



平均面積



◇首都圏レポート(戸建築10年以上)



対象エリア	項目	08.12	09.1	09.2	09.3	09.4	09.5	09.6	09.7	09.8	09.9	09.10	09.11	09.12	前月比	昨年比
東京都	物件数	3,635	3,591	3,409	3,357	3,447	3,301	3,079	2,993	3,065	3,076	3,116	3,070	2,948	-4.0%	-18.9%
	平均坪単価(万円)	156.90	156.91	156.74	153.76	153.98	153.29	151.22	151.32	155.42	154.90	155.17	153.31	151.44	-1.2%	-3.5%
	平均価格(万円)	6,076.18	6,081.93	6,249.40	6,096.90	6,149.40	6,095.85	6,112.85	6,130.32	6,398.77	6,309.52	6,289.41	6,206.63	6,115.96	-1.5%	0.7%
	平均面積(m <sup>2</sup> )	116.79	117.02	119.94	119.00	120.00	120.53	121.52	121.72	123.75	122.57	122.83	123.20	123.86	0.5%	6.1%
神奈川県	物件数	3,350	3,358	3,321	3,410	3,463	3,366	3,377	3,423	3,468	3,388	3,355	3,339	3,057	-8.4%	-8.7%
	平均坪単価(万円)	112.75	111.76	110.80	110.59	111.05	110.61	110.31	109.98	109.52	108.55	109.79	108.46	108.86	1.3%	-2.6%
	平均価格(万円)	4,013.71	3,954.46	3,927.04	3,890.60	3,907.60	3,898.75	3,901.56	3,908.34	3,892.42	3,818.43	3,909.87	3,846.51	3,943.86	2.5%	-1.7%
	平均面積(m <sup>2</sup> )	114.29	113.93	113.75	113.00	113.00	112.72	113.26	113.67	113.24	112.63	114.32	113.75	114.70	0.8%	0.4%
埼玉県	物件数	2,758	2,751	2,858	2,894	2,849	2,824	2,789	2,757	2,653	2,732	2,525	2,536	2,334	-8.0%	-13.4%
	平均坪単価(万円)	79.30	78.04	77.79	75.54	75.03	75.21	74.73	75.24	75.15	75.21	74.93	74.45	73.86	-0.8%	-6.9%
	平均価格(万円)	2,492.66	2,431.66	2,451.81	2,385.10	2,398.00	2,405.56	2,399.18	2,416.05	2,408.80	2,421.62	2,407.31	2,401.45	2,368.65	-1.4%	-5.0%
	平均面積(m <sup>2</sup> )	102.45	101.50	102.29	102.00	103.00	104.12	104.52	104.22	104.25	104.47	104.24	104.49	103.99	-0.2%	1.5%
千葉県	物件数	2,333	2,404	2,258	2,404	2,561	2,373	2,290	2,331	2,322	2,322	2,411	2,462	2,325	-5.6%	-0.3%
	平均坪単価(万円)	64.51	63.69	65.37	65.00	63.69	64.30	63.96	62.63	62.53	62.16	61.98	60.53	61.41	1.5%	-4.8%
	平均価格(万円)	2,170.27	2,142.97	2,219.61	2,190.70	2,183.70	2,221.87	2,202.45	2,169.04	2,158.09	2,160.20	2,141.07	2,110.94	2,170.62	2.8%	0.0%
	平均面積(m <sup>2</sup> )	109.75	109.19	110.07	109.00	111.00	111.54	110.40	110.63	110.53	111.15	110.48	110.66	112.10	1.3%	2.1%
首都圏合計	物件数	12,076	12,104	11,846	12,065	12,320	11,864	11,535	11,504	11,508	11,518	11,407	11,407	10,664	-6.5%	-11.7%
	平均坪単価(万円)	103.36	102.60	102.68	101.22	100.94	100.85	100.05	99.79	100.65	100.20	100.47	99.19	99.14	0.0%	-4.1%
	平均価格(万円)	3,688.21	3,652.75	3,711.97	3,640.80	3,659.70	3,655.50	3,654.01	3,655.94	3,714.52	3,677.44	3,686.92	3,641.38	3,649.77	0.2%	-1.0%
	平均面積(m <sup>2</sup> )	110.82	110.41	111.51	111.00	112.00	112.23	112.42	112.56	112.94	112.70	113.03	112.96	113.66	0.6%	2.6%

間取り別	項目	08.12	09.1	09.2	09.3	09.4	09.5	09.6	09.7	09.8	09.9	09.10	09.11	09.12	前月比	昨年比
DKタイプ	物件数	162	156	145	145	143	134	130	143	150	153	154	145	141	-2.8%	-13.0%
	平均坪単価(万円)	112.69	110.82	104.02	114.86	114.81	116.53	116.78	122.82	131.94	117.71	112.09	105.61	108.73	2.9%	-3.5%
	平均価格(万円)	1,335.88	1,311.07	1,262.41	1,388.00	1,373.00	1,411.75	1,427.98	1,514.94	1,597.03	1,432.51	1,366.18	1,288.84	1,297.39	0.7%	-2.9%
	平均面積(m <sup>2</sup> )	39.96	39.90	40.63	40.46	40.39	40.77	40.99	41.13	40.76	40.47	40.68	40.79	40.34	-1.1%	0.9%
FAタイプ	物件数	11,910	11,943	11,695	11,915	12,164	11,726	11,402	11,356	11,354	11,357	11,245	11,257	10,517	-6.6%	-11.7%
	平均坪単価(万円)	108.84	107.71	107.21	104.87	104.67	104.54	103.17	102.49	103.92	103.26	103.90	102.34	102.55	0.2%	-5.8%
	平均価格(万円)	3,966.64	3,913.85	3,947.50	3,835.00	3,857.00	3,847.35	3,818.68	3,805.94	3,898.92	3,851.70	3,888.45	3,818.55	3,847.60	0.8%	-3.0%
	平均面積(m <sup>2</sup> )	112.47	112.05	113.00	112.32	113.14	113.46	113.63	113.83	114.41	114.10	114.73	114.49	115.37	0.8%	2.6%

項目	09.6	前月比	昨年比
問合せ物件平均	86.68	1.1%	-5.0%
平均単価(万円)	2,318.94	-1.9%	-12.1%
平均面積(m <sup>2</sup> )	89.67	-3.1%	-4.1%

首都圏エリア問合せ駅ランキング	
1位	八街
2位	新小岩
3位	戸塚
4位	小岩
5位	沼袋
6位	馬橋
7位	永福町
8位	六町
9位	吉祥寺
10位	志木



◇東京エリア別レポート(戸建築10年未満)



対象エリア	項目	08.12	09.1	09.2	09.3	09.4	09.5	09.6	09.7	09.8	09.9	09.10	09.11	09.12	前月比	昨年比
都心エリア	物件数	22	27	30	30	26	22	25	22	18	21	19	22	18	-18.2%	-18.2%
	平均坪単価(万円)	367.11	377.37	401.76	395.19	401.63	384.35	405.81	391.74	378.37	341.42	354.30	330.00	319.89	-3.1%	-12.9%
	平均価格(万円)	18,692.73	18,316.67	18,390.67	19,294.00	19,966.00	22,522.73	21,262.80	20,515.00	19,447.78	14,059.05	19,526.84	17,570.45	14,392.78	-18.1%	-23.0%
	平均面積(m <sup>2</sup> )	149.82	145.35	142.43	153.06	152.25	173.61	155.25	152.38	152.61	135.81	168.36	159.38	144.59	-9.3%	-3.5%
城北エリア	物件数	2,340	2,496	2,494	2,313	2,159	1,807	1,443	1,220	1,092	1,158	1,145	1,065	1,093	2.6%	-53.3%
	平均坪単価(万円)	178.46	177.30	174.47	175.35	175.76	175.74	178.53	179.27	180.47	174.06	170.80	168.68	168.76	0.0%	-5.4%
	平均価格(万円)	5,217.36	5,154.69	5,052.06	5,067.00	5,044.00	4,999.88	5,181.20	5,223.80	5,349.20	5,105.05	5,245.80	5,154.26	5,217.48	1.2%	0.0%
	平均面積(m <sup>2</sup> )	94.77	94.25	93.89	93.50	93.24	93.11	93.72	94.03	94.85	94.58	95.70	96.50	96.31	-0.2%	1.6%
城東エリア	物件数	2,498	2,475	2,323	2,206	2,153	1,766	1,699	1,749	1,683	1,694	1,687	1,741	1,797	3.2%	-28.1%
	平均坪単価(万円)	143.15	140.55	140.86	140.48	140.77	141.82	142.84	142.63	141.92	141.46	141.28	139.45	137.58	-1.4%	-3.9%
	平均価格(万円)	4,003.81	3,911.38	3,895.98	3,873.00	3,877.00	3,869.91	3,856.55	3,846.69	3,851.33	3,833.11	3,849.65	3,838.07	3,805.08	-0.9%	-5.0%
	平均面積(m <sup>2</sup> )	93.36	93.09	92.57	92.15	92.11	91.28	91.00	91.53	91.77	92.11	92.11	93.10	93.46	0.4%	0.1%
城西エリア	物件数	1,474	1,529	1,472	1,379	1,319	1,080	821	773	669	569	530	551	534	-3.1%	-63.8%
	平均坪単価(万円)	217.36	214.51	213.16	212.62	214.64	215.60	216.53	219.85	216.10	216.19	213.23	208.21	212.03	1.8%	-2.5%
	平均価格(万円)	6,039.89	5,975.32	5,893.69	5,856.00	5,940.00	5,963.63	6,045.13	5,965.43	6,072.52	6,192.30	6,066.28	5,841.59	5,945.41	1.8%	-1.6%
	平均面積(m <sup>2</sup> )	92.60	93.31	92.67	92.48	92.48	92.48	92.67	90.41	93.31	95.03	94.08	92.95	92.48	-0.5%	-0.1%
城南エリア	物件数	3,297	3,381	3,232	2,953	2,816	2,270	1,847	1,442	1,394	1,103	1,118	1,061	1,034	-2.5%	-68.6%
	平均坪単価(万円)	224.85	222.61	218.97	215.40	216.29	217.93	221.05	226.11	229.67	235.70	237.37	236.81	233.77	-1.3%	4.0%
	平均価格(万円)	7,007.44	6,998.50	6,963.14	6,924.00	6,961.00	7,126.64	7,258.13	7,674.00	7,810.04	8,133.42	8,265.20	8,243.81	8,162.01	-1.0%	16.5%
	平均面積(m <sup>2</sup> )	101.24	102.03	102.95	103.47	103.86	104.72	104.52	107.11	108.22	108.60	109.88	109.80	110.52	0.7%	9.2%
都下エリア	物件数	6,290	6,588	6,437	6,185	6,150	5,313	4,670	4,404	4,234	4,345	3,973	4,046	4,029	-0.4%	-35.9%
	平均坪単価(万円)	144.35	142.06	141.43	140.12	137.15	136.04	135.43	134.62	132.68	131.87	132.01	129.86	129.49	-0.3%	-10.3%
	平均価格(万円)	3,956.04	3,890.42	3,855.19	3,813.00	3,742.00	3,721.02	3,708.32	3,715.19	3,671.64	3,658.23	3,684.75	3,636.28	3,638.60	0.1%	-8.0%
	平均面積(m <sup>2</sup> )	91.52	91.54	91.08	91.08	91.24	91.27	91.38	92.11	92.31	92.53	93.06	93.62	93.81	0.2%	2.5%
エリア合計	物件数	15,921	16,496	15,984	15,066	14,639	12,258	10,505	9,610	9,090	8,890	8,472	8,486	8,505	0.2%	-46.6%
	平均坪単価(万円)	172.91	170.78	169.15	167.48	166.04	165.34	164.58	162.92	161.63	157.97	158.58	155.68	154.50	-0.8%	-10.6%
	平均価格(万円)	4,994.11	4,938.75	4,887.34	4,841.80	4,799.70	4,792.99	4,783.15	4,744.13	4,749.02	4,622.02	4,717.54	4,623.58	4,594.21	-0.6%	-8.0%
	平均面積(m <sup>2</sup> )	94.48	94.58	94.38	94.00	94.00	94.29	94.20	94.50	95.15	94.97	95.68	96.02	96.11	0.1%	1.7%

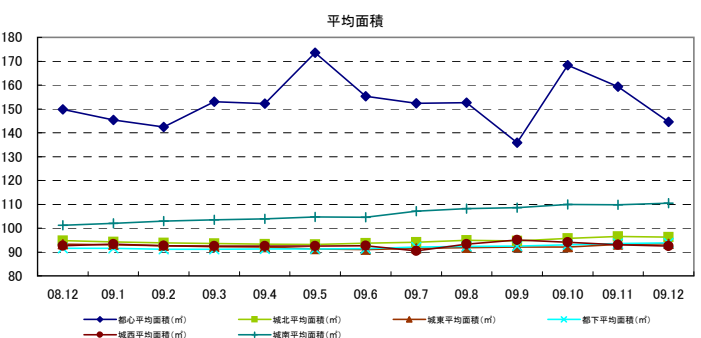
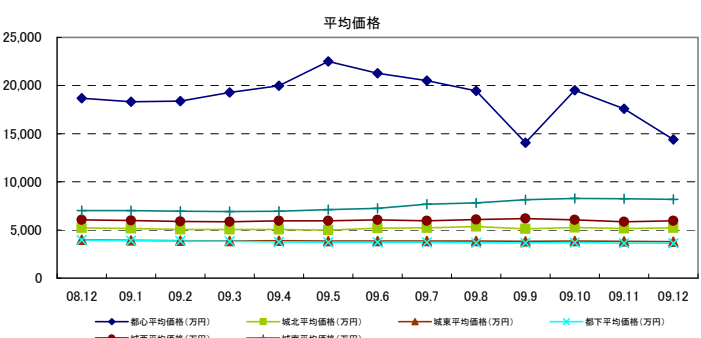
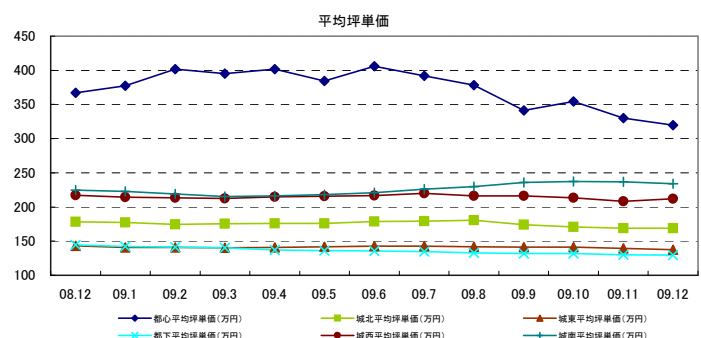
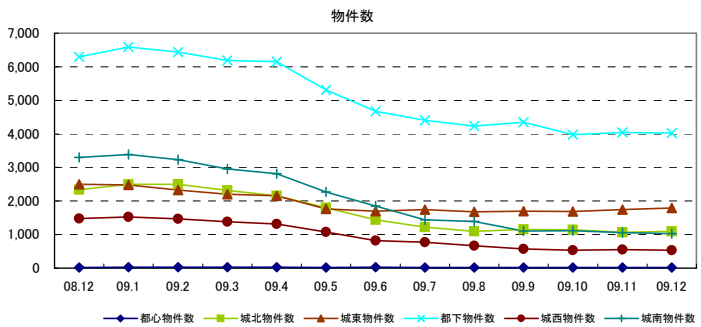
間取り別	項目	08.12	09.1	09.2	09.3	09.4	09.5	09.6	09.7	09.8	09.9	09.10	09.11	—	前月比	昨年比
FAタイプ	物件数	15,898	16,466	15,955	15,038	14,563	13,596	11,733	10,723	10,192	10,080	10,080	9,613	9,818	2.1%	-38.2%
	平均坪単価(万円)	174.64	172.51	171.19	169.66	167.96	170.02	169.21	167.15	165.76	162.72	162.72	161.54	159.97	-1.0%	-8.4%
	平均価格(万円)	4,995.50	4,940.93	4,893.19	4,844.00	4,801.00	4,882.68	4,846.67	4,801.88	4,786.96	4,697.80	4,697.80	4,707.78	4,661.62	-1.0%	-6.7%
	平均面積(m <sup>2</sup> )	94.56	94.68	94.49	94.39	94.49	94.94	94.69	94.97	95.47	95.44	95.44	96.34	96.33	0.0%	1.9%

項目	08.12	前月比	昨年比
問合せ物件平均			
平均坪単価(万円)	156.60	-1.7%	-4.5%
平均価格(万円)	4,162.29	-1.9%	-7.9%
平均面積(m <sup>2</sup> )	88.90	-0.9%	-2.8%

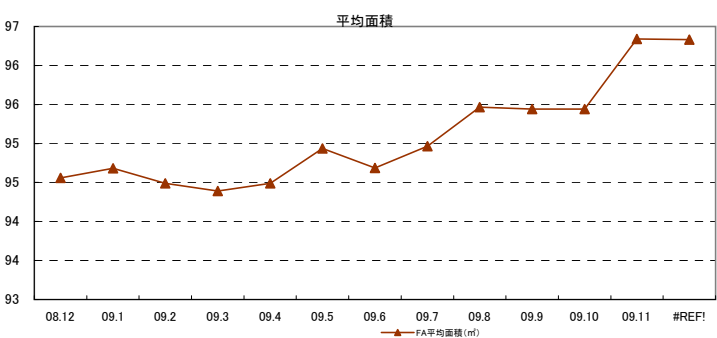
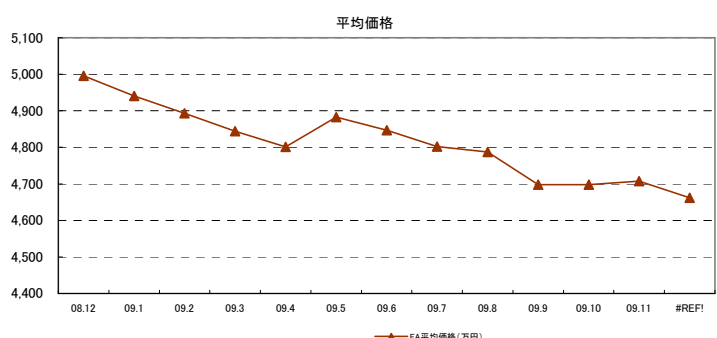
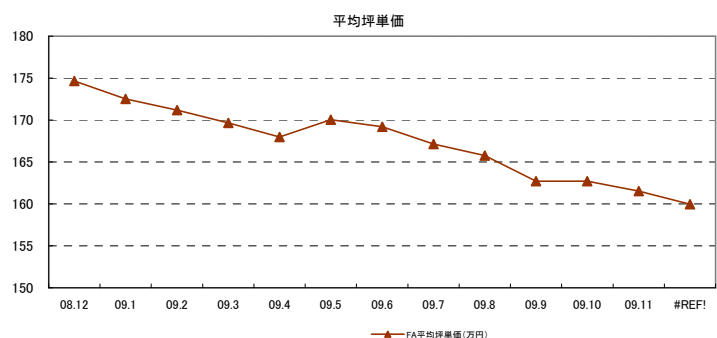
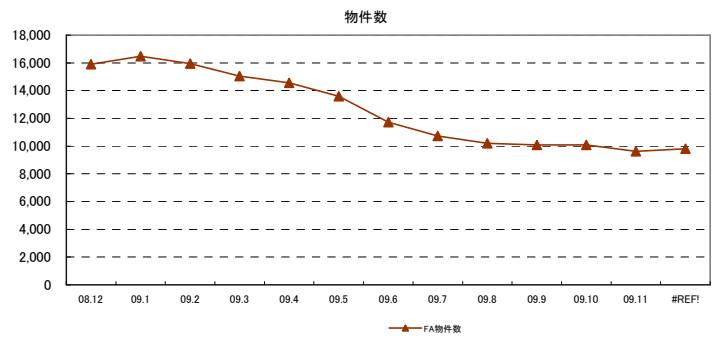
東京エリア問合せ駅ランキング	
1位	小岩
2位	雑色
3位	堀切菖蒲園
4位	矢口渡
5位	仙川
6位	三軒茶屋
7位	上野毛
8位	八王子
9位	池袋
10位	綾瀬

# ◇東京エリア グラフレポート(戸建築10年未満)

## 都道府県別グラフ



## 間取り別グラフ



◇東京エリア別レポート(戸建築10年以上)



対象エリア	項目	08.12	09.1	09.2	09.3	09.4	09.5	09.6	09.7	09.8	09.9	09.10	09.11	09.12	前月比	昨年比
都心エリア	物件数	56	58	61	67	61	53	59	42	46	53	50	44	37	-15.9%	-33.9%
	平均坪単価(万円)	399.10	391.73	388.18	375.52	367.58	375.61	368.94	390.72	393.33	408.25	432.78	426.37	425.58	-0.2%	6.6%
	平均価格(万円)	25,746.43	23,023.79	22,660.66	21,673.00	20,909.00	20,343.02	21,693.90	23,885.71	24,723.48	24,190.94	26,701.80	25,698.86	24,121.89	-6.1%	-6.3%
	平均面積(m <sup>2</sup> )	200.43	182.40	196.63	192.81	189.13	173.89	181.30	182.78	189.20	180.01	183.09	175.67	174.15	-0.9%	-13.1%
城北エリア	物件数	537	507	449	423	474	449	407	384	425	434	457	449	443	-1.3%	-17.5%
	平均坪単価(万円)	155.31	150.63	151.96	149.05	147.65	148.87	149.06	150.54	150.58	155.13	154.06	153.52	155.11	1.0%	-0.1%
	平均価格(万円)	5,273.18	5,268.23	5,506.16	5,272.00	5,108.00	5,181.27	5,113.94	5,186.27	5,079.66	5,272.30	5,272.09	5,295.90	5,446.51	2.8%	3.3%
	平均面積(m <sup>2</sup> )	110.40	113.12	116.87	115.39	112.93	114.11	112.42	111.78	109.51	110.89	110.82	112.36	113.26	0.8%	2.6%
城東エリア	物件数	418	394	363	389	395	402	380	409	396	427	452	426	437	2.6%	4.5%
	平均坪単価(万円)	117.96	115.35	111.80	111.39	109.10	108.91	108.45	108.90	109.71	108.46	109.63	111.76	110.82	-1.0%	-6.2%
	平均価格(万円)	3,831.67	3,690.46	3,602.74	3,653.00	3,567.00	3,586.95	3,585.85	3,583.79	3,754.31	3,751.52	3,738.10	3,981.96	3,955.20	-0.7%	3.2%
	平均面積(m <sup>2</sup> )	108.75	107.89	108.30	110.33	109.76	110.23	110.26	110.85	115.10	115.23	114.91	117.03	118.91	1.6%	9.3%
城西エリア	物件数	307	320	296	306	325	321	247	266	299	306	301	311	301	-3.2%	-2.0%
	平均坪単価(万円)	185.56	181.17	183.84	180.59	185.12	184.47	187.63	188.60	191.78	189.19	185.54	185.85	182.88	-1.7%	-1.6%
	平均価格(万円)	6,608.14	6,091.61	6,189.85	6,262.00	6,691.00	6,619.08	7,051.40	6,923.14	7,145.23	7,047.83	6,939.95	6,893.24	6,771.73	-1.8%	2.5%
	平均面積(m <sup>2</sup> )	120.26	112.09	111.87	114.28	117.94	117.90	125.51	124.76	127.94	126.63	126.44	124.61	125.18	0.5%	4.1%
城南エリア	物件数	834	837	800	735	754	697	622	614	675	621	667	622	605	-2.7%	-27.5%
	平均坪単価(万円)	238.06	240.67	243.85	243.39	243.24	245.59	246.87	247.06	248.09	249.80	245.10	242.81	233.84	-3.7%	-1.8%
	平均価格(万円)	10,855.63	11,046.19	11,645.07	11,674.00	11,927.00	12,084.40	12,403.12	12,571.93	12,560.34	12,609.93	11,813.70	11,766.98	11,442.28	-2.8%	5.4%
	平均面積(m <sup>2</sup> )	142.64	143.42	149.46	149.62	153.20	156.48	160.21	162.51	160.09	159.81	151.87	153.07	154.18	0.7%	8.1%
都下エリア	物件数	1,483	1,475	1,440	1,437	1,436	1,379	1,364	1,278	1,224	1,235	1,189	1,218	1,125	-7.6%	-24.1%
	平均坪単価(万円)	107.74	108.14	105.79	104.73	105.51	105.22	104.16	103.50	102.96	103.79	103.11	103.88	104.17	0.3%	-3.3%
	平均価格(万円)	3,458.87	3,515.13	3,467.78	3,387.00	3,424.00	3,428.80	3,402.57	3,385.64	3,443.41	3,440.07	3,528.24	3,601.46	3,586.89	-0.4%	3.7%
	平均面積(m <sup>2</sup> )	102.94	104.31	105.83	104.75	104.61	106.02	106.41	105.96	107.96	107.01	110.72	111.85	111.85	-0.2%	8.5%
エリア合計	物件数	3,635	3,591	3,409	3,357	3,447	3,301	3,079	2,993	3,065	3,076	3,116	3,070	2,948	-4.0%	-18.9%
	平均坪単価(万円)	156.90	156.91	156.74	153.76	153.98	153.29	151.22	151.32	155.42	154.90	155.17	153.31	151.44	-1.2%	-3.5%
	平均価格(万円)	6,076.18	6,081.93	6,249.40	6,096.90	6,149.40	6,095.85	6,112.85	6,130.32	6,398.77	6,309.52	6,289.41	6,206.63	6,115.96	-1.5%	0.7%
	平均面積(m <sup>2</sup> )	116.79	117.02	119.94	119.00	120.00	120.53	121.52	121.72	123.75	122.57	122.83	123.20	123.86	0.5%	6.1%

間取別	項目	08.12	09.1	09.2	09.3	09.4	09.5	09.6	09.7	09.8	09.9	09.10	09.11	09.12	前月比	昨年比
DKタイプ	物件数	65	56	51	52	58	76	74	87	94	84	84	84	83	-1.2%	27.7%
	平均坪単価(万円)	151.61	149.87	141.44	152.20	147.93	151.52	154.65	163.08	171.13	161.34	150.70	150.70	148.78	-1.3%	-1.9%
	平均価格(万円)	1,835.96	1,806.56	1,745.44	1,898.00	1,830.00	1,887.70	1,940.81	2,037.24	2,115.27	1,997.92	1,879.46	1,879.46	1,858.86	-1.1%	1.2%
	平均面積(m <sup>2</sup> )	40.03	39.85	40.79	41.23	40.89	41.19	41.49	41.30	40.86	40.94	41.23	41.23	41.30	0.2%	3.2%
FAタイプ	物件数	3,570	3,535	3,358	3,305	3,380	3,682	3,482	3,346	3,391	3,467	3,499	3,499	3,353	-4.2%	-6.1%
	平均坪単価(万円)	172.12	171.94	172.41	169.20	169.57	170.09	167.68	167.84	171.24	170.11	169.63	169.63	163.19	-3.8%	-5.2%
	平均価格(万円)	6,153.39	6,149.66	6,317.81	6,166.00	6,211.00	6,303.66	6,244.21	6,293.01	6,494.57	6,399.01	6,380.68	6,380.68	6,170.87	-3.3%	0.3%
	平均面積(m <sup>2</sup> )	118.18	118.24	121.14	120.46	121.08	122.51	123.11	123.94	125.38	124.36	124.34	124.34	125.01	0.5%	5.8%

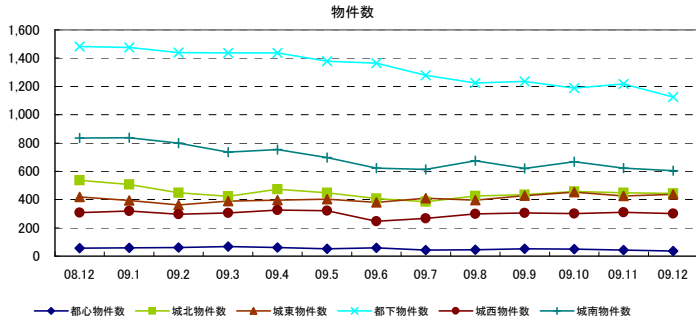
項目	09.12	前月比	昨年比
問合せ物件平均			
平均坪単価(万円)	127.74	8.4%	-4.1%
平均価格(万円)	3,298.59	6.5%	-16.2%
平均面積(m <sup>2</sup> )	89.10	0.8%	-5.9%

東京エリア問合せ駅ランキング	
1位	池袋
2位	中野
3位	小岩
4位	要町
5位	野方
6位	方南町
7位	千歳烏山
8位	吉祥寺
9位	西荻窪
10位	沼袋

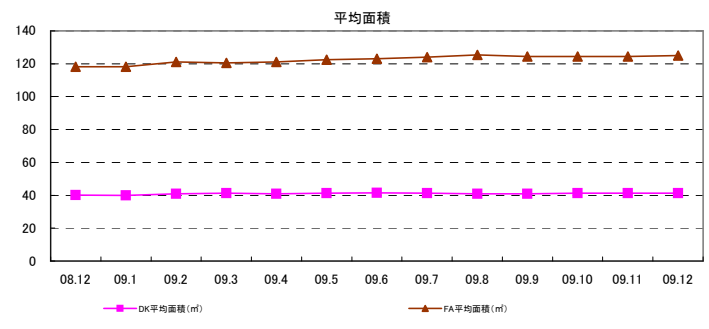
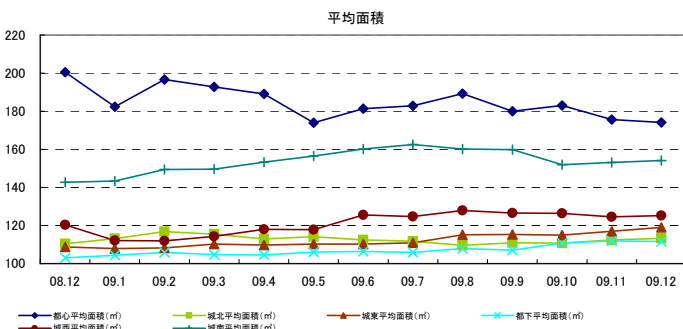
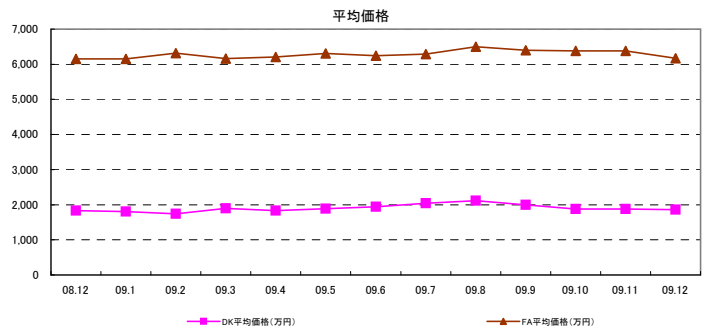
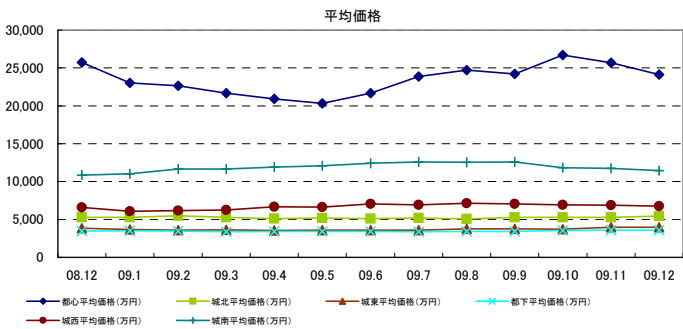
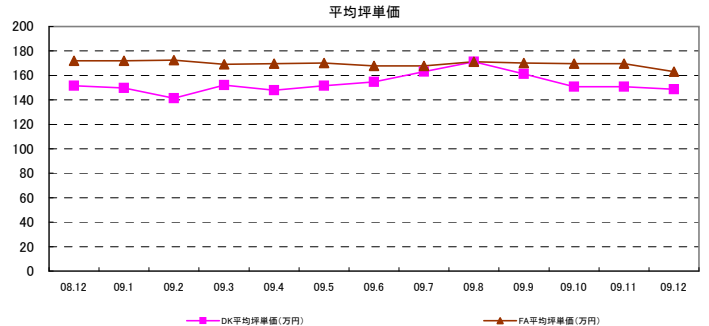
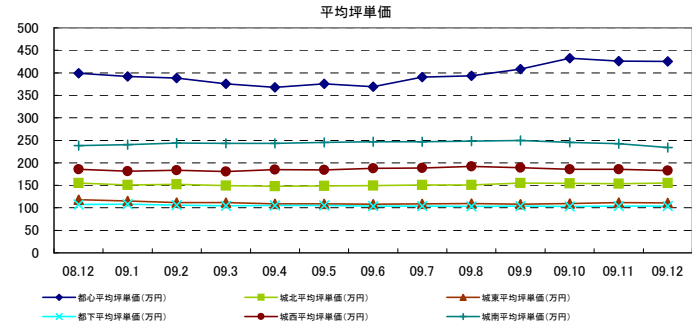
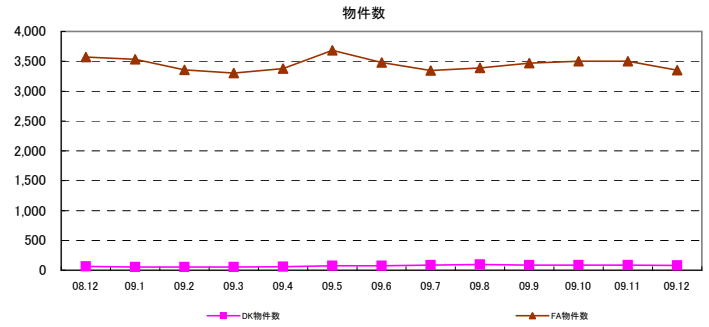
◇東京エリア グラフレポート(戸建築10年以上)



都道府県別グラフ



間取り別グラフ



◇神奈川エリアレポート(戸建築10年未満)



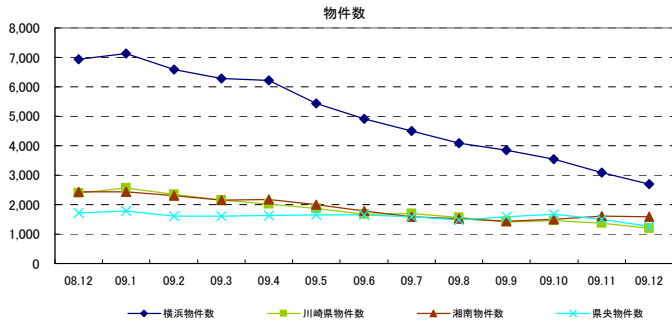
対象エリア	項目	08.12	09.1	09.2	09.3	09.4	09.5	09.6	09.7	09.8	09.9	09.10	09.11	09.12	前月比	昨年比
横浜エリア	物件数	6,932	7,134	6,591	6,273	6,216	5,435	4,906	4,505	4,086	3,844	3,539	3,079	<b>2,696</b>	-12.4%	-61.1%
	平均坪単価(万円)	144.41	141.86	140.70	140.67	139.81	138.34	136.21	136.41	137.56	137.66	137.29	139.60	<b>140.35</b>	0.5%	-2.8%
	平均価格(万円)	4,186.72	4,112.55	4,072.08	4,064.00	4,032.00	3,974.23	3,920.17	3,932.81	3,982.95	3,999.77	4,017.94	4,092.19	<b>4,124.33</b>	0.8%	-1.5%
	平均面積(m <sup>2</sup> )	96.20	96.07	95.89	95.73	95.60	95.34	95.70	95.76	96.30	96.17	96.84	97.00	<b>97.04</b>	0.0%	0.9%
川崎エリア	物件数	2,402	2,576	2,338	2,159	2,021	1,860	1,664	1,699	1,575	1,407	1,456	1,372	<b>1,190</b>	-13.3%	-50.5%
	平均坪単価(万円)	149.88	146.88	144.77	143.44	141.43	140.20	140.53	141.62	141.75	139.93	146.30	144.75	<b>144.53</b>	-0.2%	-3.6%
	平均価格(万円)	4,397.64	4,348.27	4,291.55	4,250.00	4,171.00	4,104.57	4,132.91	4,205.67	4,229.36	4,201.28	4,403.24	4,370.52	<b>4,349.85</b>	-0.5%	-1.1%
	平均面積(m <sup>2</sup> )	98.00	98.19	98.36	98.34	97.91	97.38	97.57	98.52	98.97	99.39	99.73	100.02	<b>99.81</b>	-0.2%	1.8%
湘南エリア	物件数	2,444	2,424	2,307	2,148	2,170	2,002	1,793	1,589	1,522	1,439	1,500	1,618	<b>1,584</b>	-2.1%	-35.2%
	平均坪単価(万円)	128.01	125.63	122.88	121.91	122.43	122.71	122.00	124.23	125.28	123.08	122.36	119.46	<b>118.39</b>	-0.9%	-7.5%
	平均価格(万円)	3,673.67	3,593.60	3,523.93	3,503.00	3,509.00	3,524.66	3,509.36	3,564.98	3,613.74	3,565.79	3,523.74	3,441.75	<b>3,439.20</b>	-0.1%	-6.4%
	平均面積(m <sup>2</sup> )	94.58	94.36	94.52	94.76	94.51	94.69	94.84	94.78	95.12	95.47	95.08	95.14	<b>95.98</b>	0.9%	1.5%
県央エリア	物件数	1,712	1,783	1,601	1,609	1,638	1,649	1,656	1,589	1,487	1,594	1,675	1,491	<b>1,259</b>	-15.6%	-26.5%
	平均坪単価(万円)	113.45	111.60	109.31	108.50	108.93	108.61	107.10	105.14	104.61	106.18	106.62	105.36	<b>107.23</b>	1.8%	-5.5%
	平均価格(万円)	3,156.20	3,109.67	3,075.08	3,058.00	3,075.00	3,057.82	3,026.35	2,989.04	2,976.60	3,014.24	3,039.77	3,010.90	<b>3,027.27</b>	0.5%	-4.1%
	平均面積(m <sup>2</sup> )	92.91	92.92	93.73	93.75	94.12	93.86	94.15	94.60	94.70	94.34	94.57	95.47	<b>94.22</b>	-1.3%	1.4%
エリア合計	物件数	13,876	14,332	13,206	12,525	12,386	11,290	10,344	9,733	8,987	8,683	8,567	8,004	<b>7,192</b>	-10.1%	-48.2%
	平均坪単価(万円)	137.35	134.93	133.18	132.53	131.74	130.20	128.43	128.72	129.20	127.66	128.11	127.37	<b>127.29</b>	-0.1%	-7.3%
	平均価格(万円)	3,968.29	3,904.42	3,857.50	3,835.80	3,802.60	3,747.25	3,704.62	3,726.49	3,756.36	3,719.64	3,747.18	3,730.60	<b>3,727.77</b>	-0.1%	-6.1%
	平均面積(m <sup>2</sup> )	95.83	95.78	95.88	96.00	96.00	95.48	95.71	96.01	96.46	96.37	96.70	96.94	<b>96.82</b>	-0.1%	1.0%

間取り別	項目	08.12	09.1	09.2	09.3	09.4	09.5	09.6	09.7	09.8	09.9	09.10	09.11	09.12	前月比	昨年比
F/Aタイプ	物件数	13,861	14,317	13,196	12,517	12,361	13,068	11,986	11,274	10,638	10,235	10,117	9,686	<b>9,069</b>	-6.4%	-34.6%
	平均坪単価(万円)	136.82	134.71	132.95	132.28	131.42	130.94	129.42	129.82	129.96	128.91	129.35	128.58	<b>128.36</b>	-0.2%	-6.2%
	平均価格(万円)	3,969.07	3,905.53	3,858.08	3,836.00	3,803.00	3,789.92	3,756.61	3,777.58	3,795.58	3,759.24	3,784.15	3,769.83	<b>3,759.97</b>	-0.3%	-5.3%
	平均面積(m <sup>2</sup> )	95.90	95.84	95.93	95.87	95.67	95.68	95.96	96.19	96.55	96.40	96.71	96.92	<b>96.83</b>	-0.1%	1.0%

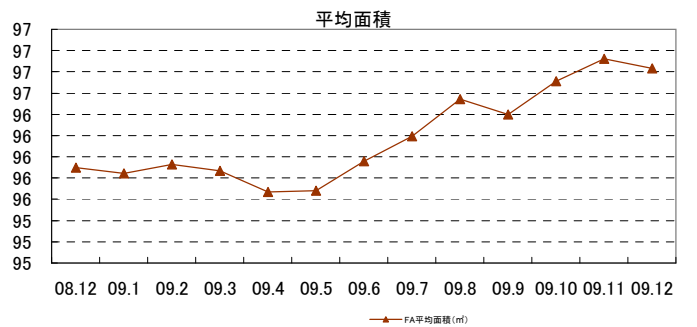
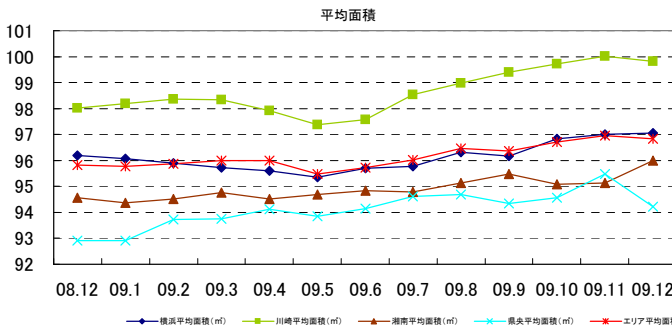
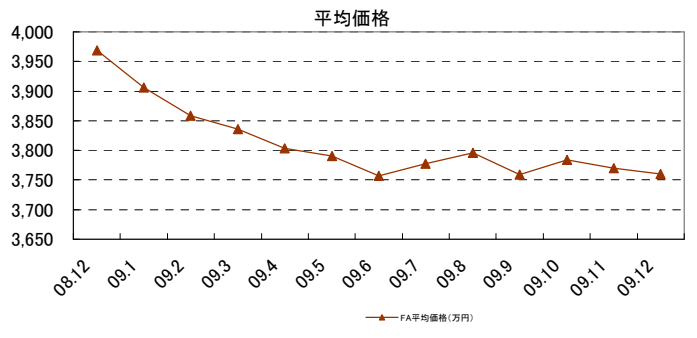
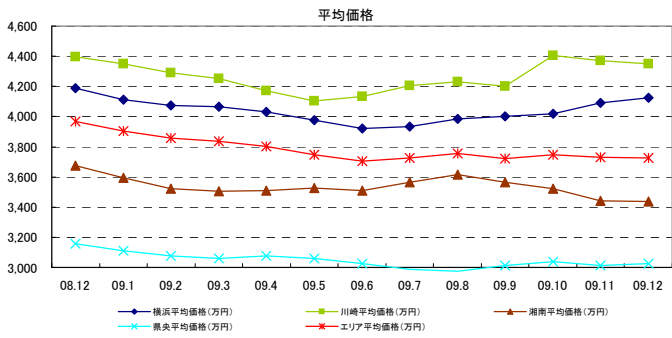
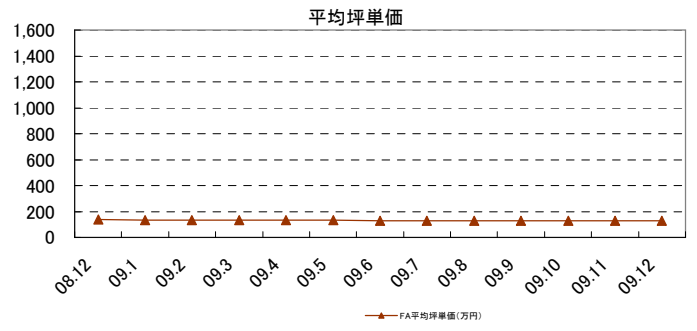
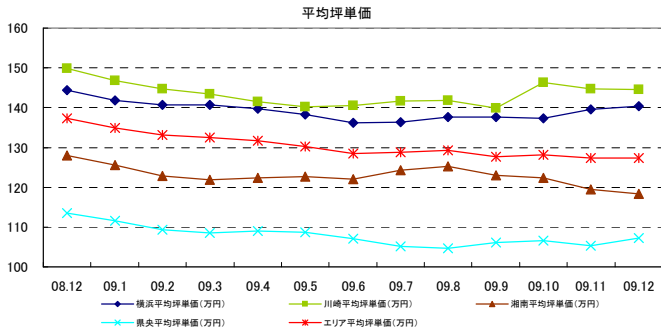
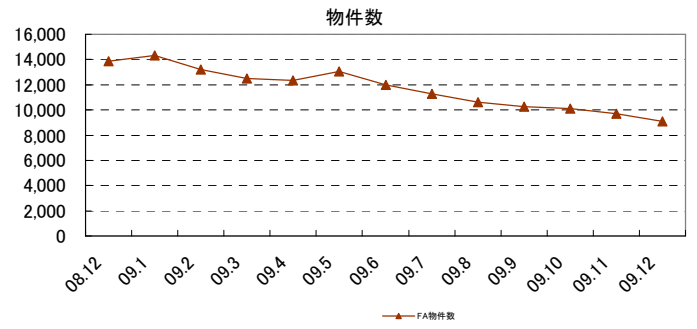
項目	09.12	前月比	昨年比
問合せ物件平均			
平均坪単価(万円)	118.47	3.1%	-2.6%
平均単価(万円)	3,433.79	3.9%	-2.2%
平均面積(m <sup>2</sup> )	95.85	0.6%	0.3%

神奈川エリア問合せ駅ランキング	
1位	京急富岡
2位	戸塚
3位	逗子
4位	本厚木
5位	辻堂
6位	百合ヶ丘
7位	南太田
8位	星川
9位	平塚
10位	新百合ヶ丘

都道府県別グラフ



間取り別グラフ



◇神奈川エリアレポート(戸建築10年以上)



対象エリア	項目	08.12	09.1	09.2	09.3	09.4	09.5	09.6	09.7	09.8	09.9	09.10	09.11	09.12	前月比	昨年比
横浜エリア	物件数	1,363	1,414	1,369	1,435	1,453	1,442	1,457	1,441	1,412	1,385	1,361	1,325	1,202	-9.3%	-11.8%
	平均坪単価(万円)	127.96	126.75	123.76	123.08	124.25	124.60	125.66	126.14	124.98	124.79	125.84	124.90	124.98	0.1%	-2.3%
	平均価格(万円)	4,668.96	4,580.98	4,414.58	4,387.00	4,400.00	4,437.50	4,468.72	4,506.54	4,502.70	4,391.31	4,440.07	4,376.35	4,402.11	0.6%	-5.7%
	平均面積(m <sup>2</sup> )	117.83	117.34	115.46	115.57	114.51	113.84	114.43	114.64	114.81	114.34	115.29	113.59	113.28	-0.3%	-3.9%
川崎エリア	物件数	276	282	280	302	298	278	292	293	294	274	279	264	228	-13.6%	-17.4%
	平均坪単価(万円)	131.54	129.46	129.65	131.51	131.29	130.17	128.13	129.02	129.27	129.83	129.28	128.05	129.77	1.3%	-1.3%
	平均価格(万円)	4,605.06	4,457.06	4,433.14	4,433.00	4,480.00	4,367.95	4,318.80	4,210.44	4,335.78	4,473.14	4,479.86	4,446.63	4,573.55	2.9%	-0.7%
	平均面積(m <sup>2</sup> )	115.28	113.70	113.35	112.53	114.16	112.41	113.89	109.92	112.80	114.82	114.81	116.62	117.07	0.4%	1.6%
湘南エリア	物件数	877	837	867	862	865	797	772	839	909	864	845	851	821	-3.5%	-6.4%
	平均坪単価(万円)	110.44	108.46	110.86	109.42	111.13	110.93	109.07	107.57	108.48	107.07	110.58	110.07	113.53	3.1%	2.8%
	平均価格(万円)	4,084.32	4,023.89	4,181.66	4,067.00	4,200.00	4,194.96	4,214.27	4,161.62	4,087.86	4,044.45	4,324.29	4,323.32	4,482.51	3.7%	9.7%
	平均面積(m <sup>2</sup> )	117.31	117.42	118.73	117.13	119.08	118.38	120.03	120.12	117.48	116.90	120.82	121.92	123.32	1.2%	5.1%
県央エリア	物件数	593	587	570	580	604	602	624	575	576	579	602	603	535	-11.3%	-9.8%
	平均坪単価(万円)	85.72	85.36	83.39	83.69	83.29	83.03	82.04	81.59	80.88	80.02	80.14	79.66	79.82	0.2%	-6.9%
	平均価格(万円)	2,590.95	2,580.58	2,568.84	2,575.00	2,522.00	2,549.09	2,510.74	2,505.68	2,482.63	2,400.53	2,430.09	2,426.78	2,450.61	1.0%	-5.4%
	平均面積(m <sup>2</sup> )	100.56	100.40	101.58	101.63	100.12	101.55	100.97	101.55	101.62	99.42	101.46	101.61	102.28	0.7%	1.7%
エリア合計	物件数	3,350	3,358	3,321	3,410	3,463	3,366	3,377	3,423	3,468	3,388	3,355	3,339	3,057	-8.4%	-8.7%
	平均坪単価(万円)	112.75	111.76	110.80	110.59	111.05	110.61	110.31	109.98	109.52	108.55	109.79	108.46	109.86	1.3%	-2.6%
	平均価格(万円)	4,013.71	3,954.46	3,927.04	3,890.60	3,907.60	3,898.75	3,901.56	3,908.34	3,892.42	3,818.43	3,909.87	3,846.51	3,943.86	2.5%	-1.7%
	平均面積(m <sup>2</sup> )	114.29	113.93	113.75	113.00	113.00	112.72	113.26	113.67	113.24	112.63	114.32	113.75	114.70	0.8%	0.4%

間取り別	項目	08.12	09.1	09.2	09.3	09.4	09.5	09.6	09.7	09.8	09.9	09.10	09.11	09.12	前月比	昨年比
F/Aタイプ	物件数	3,331	3,337	3,303	3,389	3,436	3,771	3,809	3,810	3,872	3,790	3,769	3,771	3,591	-4.8%	7.8%
	平均坪単価(万円)	116.06	114.69	114.12	113.43	114.14	115.25	114.85	114.21	114.00	112.61	113.28	112.38	113.15	0.7%	-2.5%
	平均価格(万円)	4,027.78	3,968.77	3,940.66	3,905.00	3,921.00	3,941.22	3,938.70	3,922.38	3,897.19	3,833.71	3,902.87	3,862.92	3,905.35	1.1%	-3.0%
	平均面積(m <sup>2</sup> )	114.72	114.40	114.16	113.79	113.55	113.04	113.37	113.53	113.01	112.55	113.90	113.63	114.10	0.4%	-0.5%

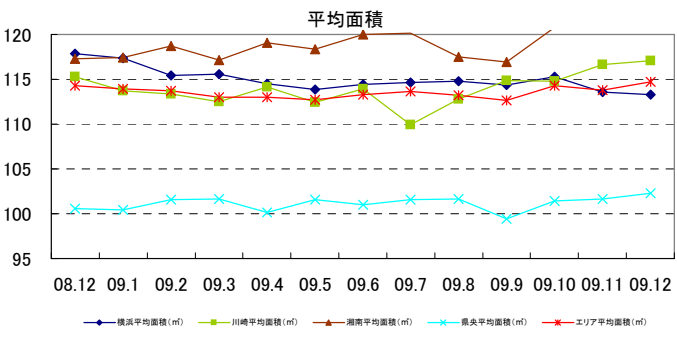
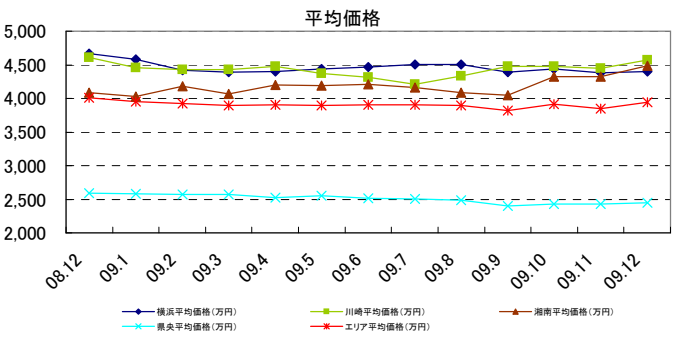
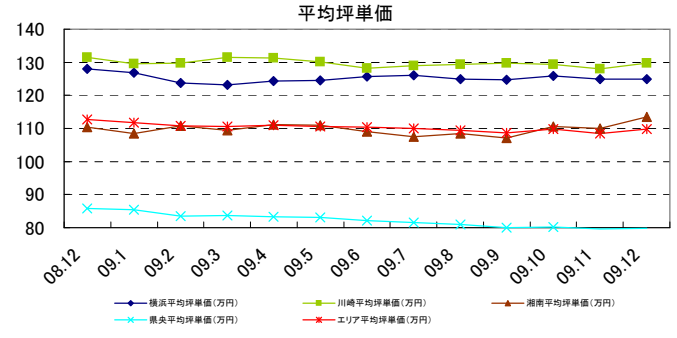
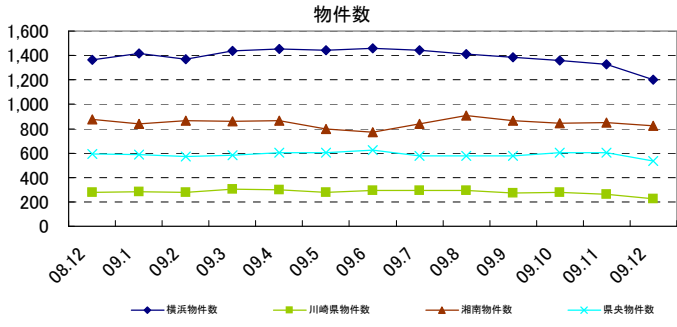
項目	09.12	前月比	昨年比
問合せ物件平均			
平均坪単価(万円)	76.77	-7.1%	-6.4%
平均単価(万円)	2,203.91	-10.9%	-4.5%
平均面積(m <sup>2</sup> )	89.18	-9.8%	-4.1%

神奈川エリア問合せ駅ランキング	
1位	白楽
2位	汐入
3位	県立大学
4位	京急富岡
5位	橋本
6位	大磯
7位	戸塚
8位	保土ヶ谷
9位	浦賀
10位	本厚木

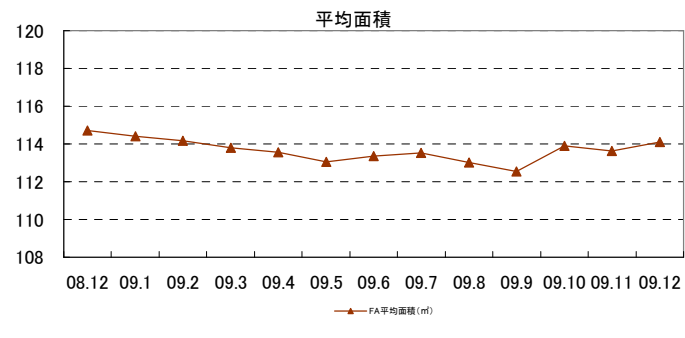
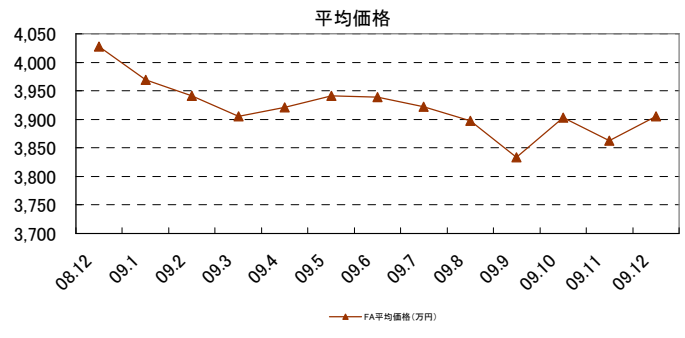
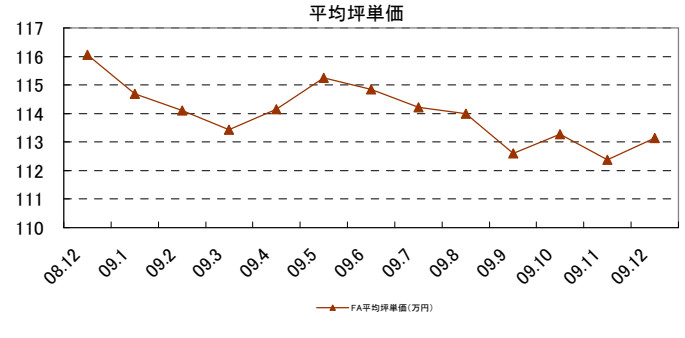
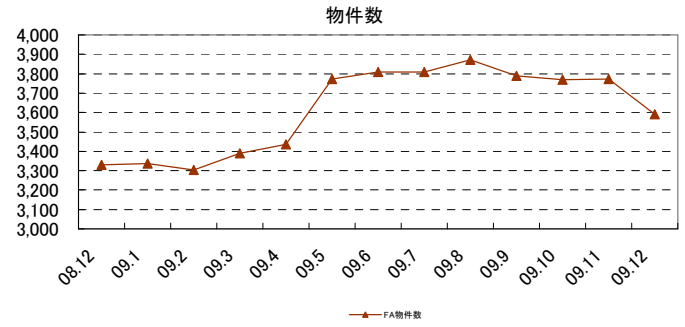
◇神奈川エリア グラフレポート(戸建築10年以上)



都道府県別グラフ



間取り別グラフ



◇埼玉エリアレポート(戸建築10年未満)



対象エリア	項目	08.12	09.1	09.2	09.3	09.4	09.5	09.6	09.7	09.8	09.9	09.10	09.11	09.12	前月比	昨年比
所沢エリア	物件数	1,193	1,242	973	944	944	980	894	887	808	710	782	811	728	-10.2%	-39.0%
	平均坪単価(万円)	114.12	112.07	112.64	112.42	111.33	110.42	108.62	107.36	106.17	106.47	105.39	103.70	102.81	-0.9%	-9.9%
	平均価格(万円)	3,176.19	3,112.44	3,092.69	3,054.00	3,006.00	2,979.26	2,982.69	2,970.16	2,938.55	2,948.06	2,944.42	2,924.68	2,886.38	-1.3%	-9.1%
	平均面積(m <sup>2</sup> )	92.72	92.43	91.42	90.42	89.92	89.87	91.22	91.93	91.85	91.98	92.82	93.45	92.96	-0.5%	0.3%
川越エリア	物件数	2,737	3,006	2,906	2,715	2,729	2,679	2,380	2,105	1,933	1,804	1,582	1,617	1,623	0.4%	-40.7%
	平均坪単価(万円)	110.24	106.79	106.40	105.70	105.10	105.28	103.99	103.01	103.12	103.76	104.52	104.67	105.34	0.6%	-4.4%
	平均価格(万円)	3,214.39	3,116.84	3,094.86	3,070.00	3,049.00	3,035.55	2,982.07	2,953.65	2,963.00	2,956.18	2,976.35	2,983.00	3,012.74	1.0%	-6.3%
	平均面積(m <sup>2</sup> )	97.20	97.30	96.72	96.49	96.38	96.02	95.61	95.49	95.70	94.94	95.22	95.77	95.22	-0.6%	-2.0%
浦和・大宮エリア	物件数	4,139	4,021	3,853	3,307	3,285	3,208	2,943	2,929	3,007	2,806	2,489	2,506	2,249	-10.3%	-45.7%
	平均坪単価(万円)	115.58	115.30	114.18	113.80	114.57	113.90	113.09	113.12	110.59	110.41	110.77	109.37	110.21	0.8%	-4.6%
	平均価格(万円)	3,435.61	3,436.85	3,407.33	3,395.00	3,405.00	3,389.70	3,372.98	3,372.18	3,287.38	3,268.88	3,292.98	3,252.61	3,299.01	1.4%	-4.0%
	平均面積(m <sup>2</sup> )	98.72	98.89	98.80	98.78	98.97	98.67	98.91	98.75	98.76	98.73	98.66	98.30	99.27	1.0%	0.6%
越谷エリア	物件数	1,526	1,443	1,358	1,396	1,518	1,502	1,250	1,185	1,285	1,290	1,158	1,065	1,128	5.9%	-26.1%
	平均坪単価(万円)	104.22	102.08	101.79	102.12	102.02	101.96	103.45	103.31	101.83	101.39	101.03	99.98	98.39	-1.6%	-5.6%
	平均価格(万円)	3,066.91	2,990.58	2,989.66	2,998.00	2,987.00	2,985.35	3,049.46	3,049.92	2,992.90	2,979.38	2,982.77	2,972.59	2,917.95	-1.8%	-4.9%
	平均面積(m <sup>2</sup> )	97.26	96.73	96.95	96.97	96.76	96.80	97.42	97.53	97.10	97.19	97.61	98.26	98.04	-0.2%	0.8%
上尾・白岡エリア	物件数	820	812	841	691	781	688	557	600	623	574	665	661	537	-18.8%	-34.5%
	平均坪単価(万円)	96.18	94.87	93.47	92.57	91.24	91.00	89.83	87.90	88.79	87.79	87.44	87.11	87.15	0.0%	-9.4%
	平均価格(万円)	2,830.15	2,763.50	2,739.85	2,719.00	2,644.00	2,631.21	2,644.22	2,586.55	2,621.27	2,618.26	2,576.48	2,572.43	2,541.54	-1.2%	-10.2%
	平均面積(m <sup>2</sup> )	97.48	97.71	97.39	97.60	96.29	96.12	97.58	97.35	97.72	98.61	97.51	97.71	96.68	-1.1%	-0.8%
エリア合計	物件数	11,210	11,333	10,646	9,662	9,927	9,740	8,718	8,414	8,366	7,798	7,274	7,301	6,897	-5.5%	-38.5%
	平均坪単価(万円)	108.87	107.20	106.52	106.06	105.67	105.27	104.46	103.74	102.44	102.62	102.37	101.32	101.52	0.2%	-6.8%
	平均価格(万円)	3,194.62	3,143.07	3,123.94	3,104.10	3,080.20	3,062.21	3,050.03	3,033.70	2,995.95	2,993.79	2,989.26	2,967.57	2,977.23	0.3%	-6.8%
	平均面積(m <sup>2</sup> )	97.53	97.48	97.31	97.00	97.00	96.61	96.97	97.06	97.22	97.19	97.14	97.35	97.39	0.0%	-0.1%

間取り別	項目	08.12	09.1	09.2	09.3	09.4	09.5	09.6	09.7	09.8	09.9	09.10	09.11	09.12	前月比	昨年比
FAタイプ	物件数	11,203	11,323	10,640	9,659	9,895	10,174	9,285	8,942	8,835	8,345	7,665	7,681	7,475	-2.7%	-33.3%
	平均坪単価(万円)	108.25	106.54	106.11	105.67	105.02	104.77	104.23	103.54	102.22	102.14	101.83	100.83	101.07	0.2%	-6.6%
	平均価格(万円)	3,194.78	3,143.52	3,124.57	3,105.00	3,082.00	3,067.38	3,060.91	3,044.37	3,011.18	3,007.21	2,999.62	2,973.62	2,981.26	0.3%	-6.7%
	平均面積(m <sup>2</sup> )	97.57	97.54	97.34	97.15	97.01	96.78	97.08	97.20	97.38	97.33	97.38	97.49	97.51	0.0%	-0.1%

項目	08.12	前月比	昨年比
問合せ物件平均	94.46	0.3%	-2.7%
平均坪単価(万円)	2,750.67	0.6%	-2.7%
平均面積(m <sup>2</sup> )	97.03	0.0%	0.1%

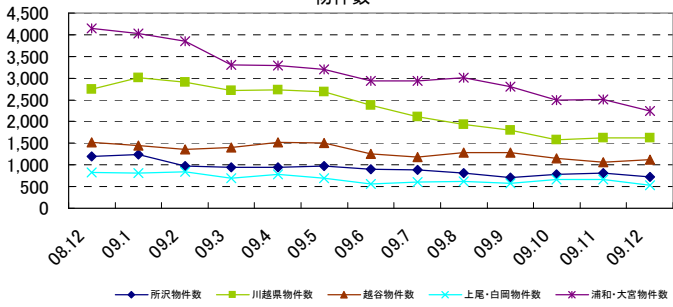
埼玉エリア問合せ駅ランキング	
1位	朝霞台
2位	ふじみ野
3位	北浦和
4位	八潮
5位	北朝霞
6位	東浦和
7位	朝霞
8位	志木
9位	新河岸
10位	北鴻巣

◇埼玉エリア グラフレポート(戸建築10年未満)

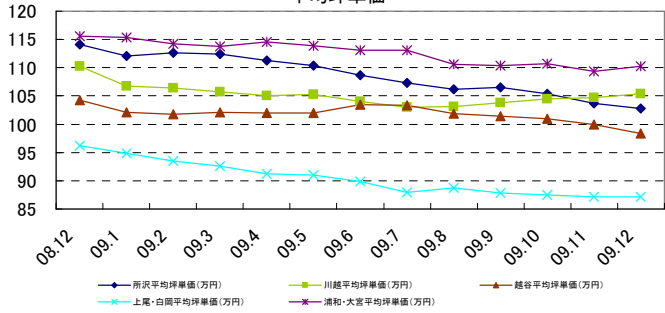


都道府県別グラフ

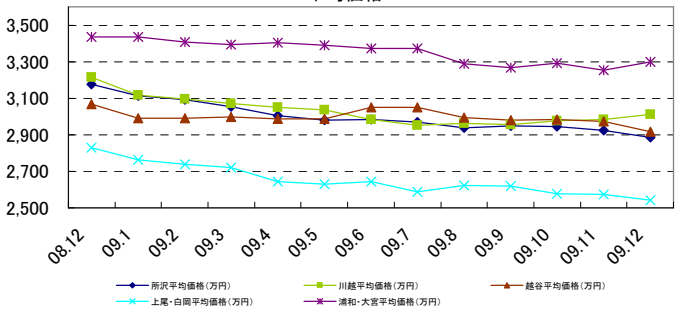
物件数



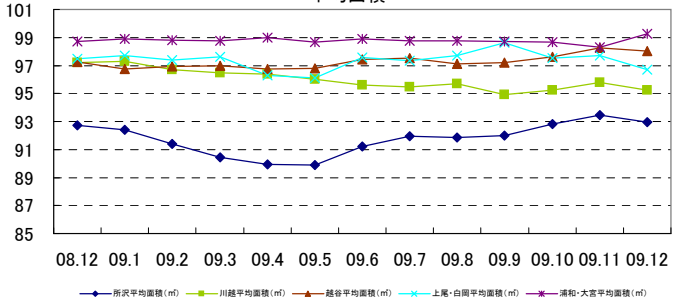
平均坪単価



平均価格

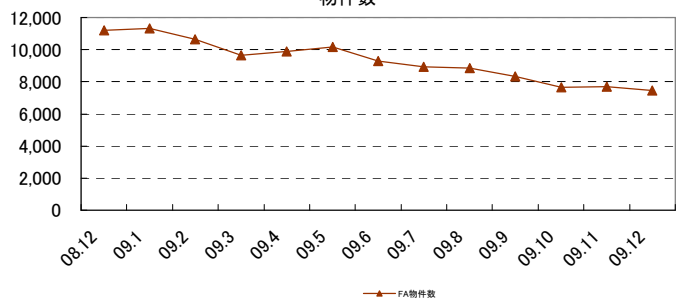


平均面積

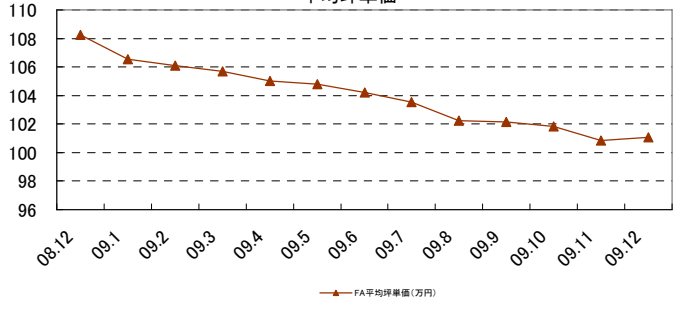


間取り別グラフ

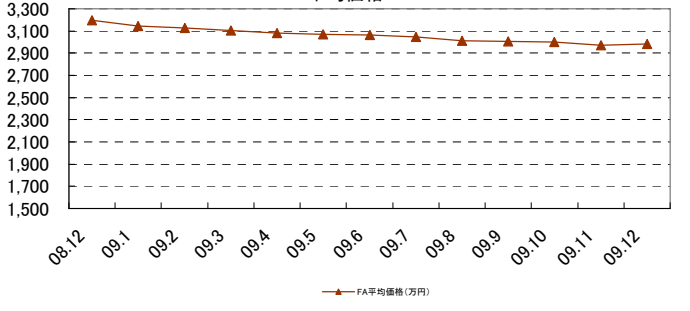
物件数



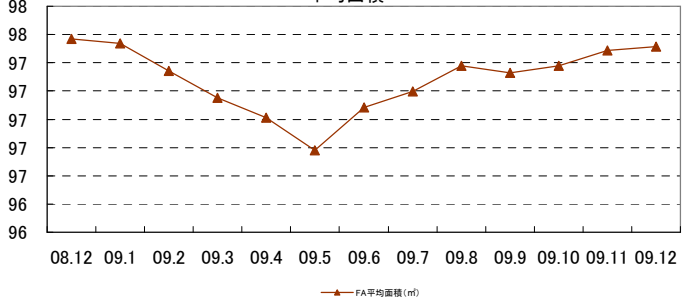
平均坪単価



平均価格



平均面積



◇埼玉エリアレポート(戸建業10年以上)



対象エリア	項目	08.12	09.1	09.2	09.3	09.4	09.5	09.6	09.7	09.8	09.9	09.10	09.11	09.12	前月比	昨年比
所沢エリア	物件数	397	386	400	422	417	424	420	408	362	364	333	354	308	-13.0%	-22.4%
	平均坪単価(万円)	80.16	79.43	76.67	76.77	76.81	77.00	76.21	76.13	75.19	75.68	74.28	75.22	74.07	-1.5%	-7.6%
	平均価格(万円)	2,442.19	2,384.84	2,313.86	2,298.00	2,343.00	2,333.35	2,346.98	2,306.96	2,229.59	2,219.75	2,186.22	2,171.89	2,163.27	-0.4%	-11.4%
	平均面積(m <sup>2</sup> )	97.68	96.86	97.48	96.58	97.77	97.74	99.51	97.49	95.49	95.04	96.55	94.18	95.31	1.2%	-2.4%
川越エリア	物件数	615	600	626	632	617	575	572	562	563	611	543	503	458	-8.9%	-25.5%
	平均坪単価(万円)	83.39	81.71	80.17	78.59	76.33	76.95	75.95	77.68	78.38	79.04	80.21	78.25	77.84	-0.5%	-6.7%
	平均価格(万円)	2,264.99	2,204.50	2,169.13	2,128.00	2,106.00	2,153.99	2,100.40	2,120.02	2,106.39	2,171.53	2,155.88	2,114.86	2,148.10	1.6%	-5.2%
	平均面積(m <sup>2</sup> )	89.86	89.28	89.87	90.32	92.02	93.74	92.35	89.91	88.33	90.70	88.61	88.81	89.52	0.8%	-0.4%
浦和・大宮エリア	物件数	766	759	817	776	769	797	803	782	763	765	729	733	690	-5.9%	-9.9%
	平均坪単価(万円)	93.77	92.66	94.06	90.08	91.09	90.17	89.39	89.74	88.97	89.57	88.82	88.96	88.87	-0.1%	-5.2%
	平均価格(万円)	3,214.27	3,167.98	3,254.67	3,177.00	3,249.00	3,209.58	3,214.11	3,301.53	3,317.99	3,400.40	3,370.10	3,397.88	3,294.87	-3.0%	2.5%
	平均面積(m <sup>2</sup> )	111.79	111.21	111.81	112.71	114.97	115.84	117.81	120.21	122.47	123.82	124.61	124.65	122.09	-2.0%	9.2%
越谷エリア	物件数	375	403	418	436	437	400	375	381	374	355	316	335	293	-12.5%	-21.9%
	平均坪単価(万円)	75.76	74.28	73.09	71.84	70.03	69.57	70.70	71.15	71.93	71.40	71.13	71.48	70.77	-1.0%	-6.6%
	平均価格(万円)	2,580.04	2,475.56	2,474.12	2,412.00	2,322.00	2,306.30	2,296.73	2,341.29	2,314.75	2,254.41	2,238.65	2,247.51	2,264.51	0.8%	-12.2%
	平均面積(m <sup>2</sup> )	110.66	108.20	110.48	108.48	107.75	107.26	105.28	106.97	104.58	103.04	100.64	101.45	103.95	2.5%	-6.1%
上尾・白岡エリア	物件数	200	207	188	199	204	217	213	211	181	187	188	186	173	-7.0%	-13.5%
	平均坪単価(万円)	66.09	64.75	64.54	64.86	65.97	66.27	64.86	65.80	66.35	64.61	63.54	63.35	63.06	-0.5%	-4.6%
	平均価格(万円)	2,018.99	1,896.85	1,943.23	1,950.00	1,981.00	1,979.18	1,985.86	1,957.86	1,998.18	1,972.84	1,933.20	1,928.07	1,892.66	-1.8%	-6.3%
	平均面積(m <sup>2</sup> )	100.07	96.09	97.45	96.91	99.25	98.25	99.98	97.32	98.23	98.69	98.79	97.54	97.09	-0.5%	-3.0%
エリア合計	物件数	2,758	2,751	2,858	2,894	2,849	2,824	2,789	2,757	2,653	2,732	2,525	2,536	2,334	-8.0%	-15.4%
	平均坪単価(万円)	79.30	78.04	77.79	75.54	75.03	75.21	74.73	75.24	75.15	75.21	74.93	74.45	73.86	-0.8%	-6.9%
	平均価格(万円)	2,492.66	2,431.66	2,451.81	2,385.10	2,398.00	2,405.56	2,399.18	2,416.05	2,408.80	2,421.62	2,407.31	2,401.45	2,368.65	-1.4%	-5.0%
	平均面積(m <sup>2</sup> )	102.45	101.50	102.29	102.00	103.00	104.12	104.52	104.22	104.25	104.47	104.49	104.24	103.99	-0.2%	1.5%

間取り別	項目	08.12	09.1	09.2	09.3	09.4	09.5	09.6	09.7	09.8	09.9	09.10	09.11	09.12	前月比	昨年比
DKタイプ	物件数	64	63	64	57	55	55	52	56	60	66	65	62	57	-8.1%	-10.9%
	平均坪単価(万円)	68.12	68.82	71.26	72.42	74.88	73.55	76.04	70.85	73.68	72.48	75.85	72.02	70.60	-2.0%	3.6%
	平均価格(万円)	833.67	845.73	886.66	893.00	918.00	903.58	934.12	882.93	921.70	901.38	941.12	900.39	879.89	-2.3%	5.5%
	平均面積(m <sup>2</sup> )	40.45	40.63	41.14	40.78	40.51	40.61	40.61	41.19	41.35	41.11	41.02	41.33	41.20	-0.3%	1.8%
FAタイプ	物件数	2,692	2,685	2,791	2,835	2,791	3,009	2,999	2,952	2,832	2,915	2,687	2,684	2,555	-4.8%	-5.1%
	平均坪単価(万円)	80.47	79.21	79.23	77.23	76.65	75.90	75.35	75.91	75.84	75.96	75.51	75.36	74.48	-1.2%	-7.4%
	平均価格(万円)	2,531.29	2,468.54	2,487.40	2,416.00	2,429.00	2,409.46	2,403.10	2,413.05	2,413.79	2,419.54	2,419.70	2,398.85	2,354.41	-1.9%	-7.0%
	平均面積(m <sup>2</sup> )	103.99	103.03	103.79	103.41	104.75	104.94	105.43	105.09	105.21	105.30	105.93	105.23	104.50	-0.7%	0.5%

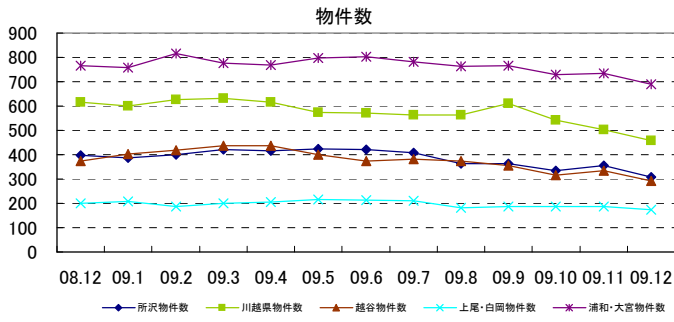
項目	08.12	前月比	昨年比
間合せ物件平均	55.88	-4.3%	-0.3%
平均単価(万円)	1411.10	-9.3%	-5.2%
平均面積(m <sup>2</sup> )	82.42	-4.9%	-5.5%

埼玉エリア間合せ駅ランキング	
1位	越谷
2位	志木
3位	与野本町
4位	大宮
5位	上福岡
6位	加須
7位	北越谷
8位	北浦和
9位	ふじみ野
10位	所沢

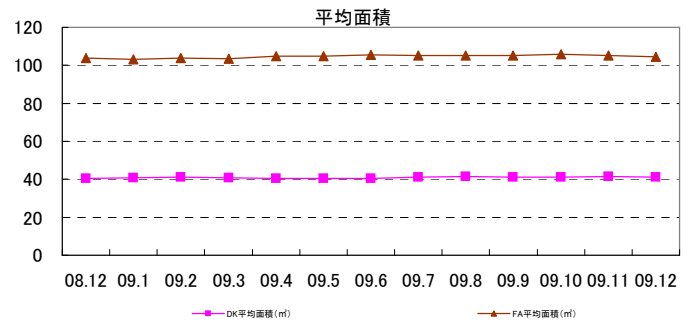
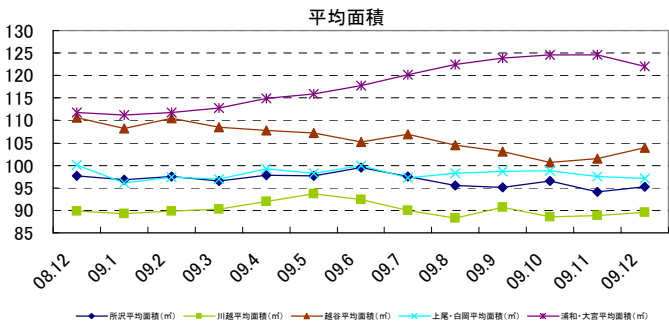
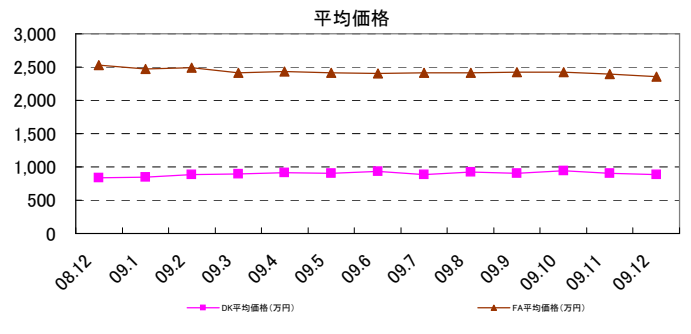
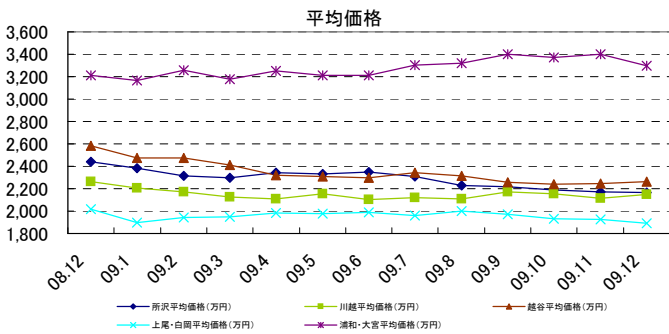
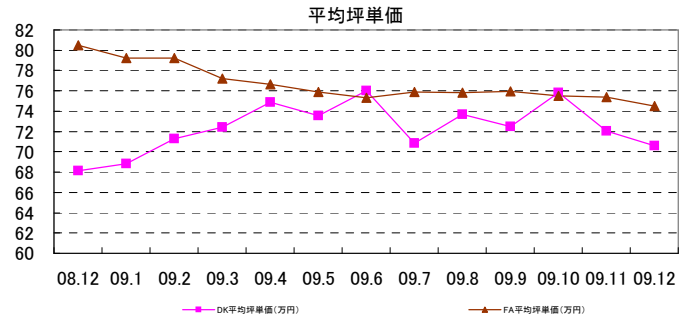
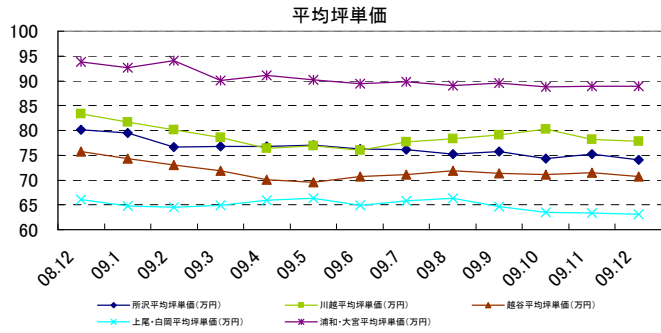
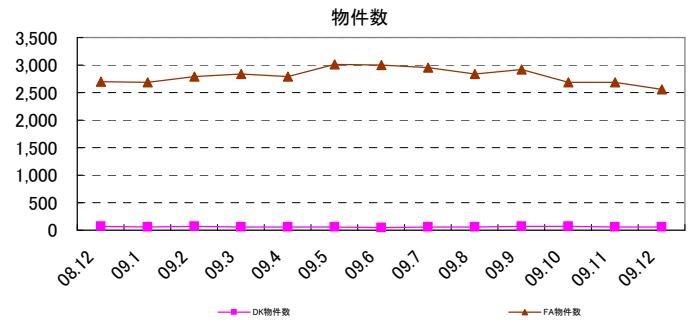
◇埼玉エリア グラフレポート(戸建築10年以上)



都道府県別グラフ



間取り別グラフ



◇千葉エリアレポート(戸建築10年未満)



対象エリア	項目	08.12	09.1	09.2	09.3	09.4	09.5	09.6	09.7	09.8	09.9	09.10	09.11	09.12	前月比	昨年比
柏エリア	物件数	2,424	2,251	2,308	2,289	2,189	2,178	2,147	1,987	1,892	1,782	1,672	1,610	1,625	0.9%	-33.0%
	平均坪単価(万円)	98.24	96.85	95.61	96.19	95.90	95.05	93.61	92.99	91.81	93.36	93.77	92.83	92.72	-0.1%	-5.6%
	平均価格(万円)	2,955.94	2,890.31	2,842.76	2,860.00	2,868.00	2,831.91	2,784.59	2,791.35	2,768.29	2,816.53	2,833.47	2,798.59	2,774.83	-0.8%	-6.1%
	平均面積(m <sup>2</sup> )	99.57	98.92	98.69	98.77	99.18	98.78	99.08	99.66	99.29	99.52	99.89	99.63	98.85	-0.8%	-0.7%
市川・船橋エリア	物件数	1,879	1,737	1,764	1,876	1,940	1,857	1,632	1,464	1,407	1,249	1,214	1,065	964	-9.5%	-48.7%
	平均坪単価(万円)	115.84	115.84	116.13	114.27	113.75	112.60	113.11	113.60	113.49	114.73	113.63	113.51	113.29	-0.2%	-2.2%
	平均価格(万円)	3,388.76	3,377.72	3,385.16	3,344.00	3,314.00	3,282.89	3,298.52	3,318.30	3,307.72	3,325.03	3,301.19	3,298.77	3,283.90	-0.5%	-3.1%
	平均面積(m <sup>2</sup> )	98.17	97.08	96.72	97.48	97.02	97.21	97.28	97.05	96.68	96.37	96.68	96.92	96.40	-0.5%	-1.8%
千葉・成田エリア	物件数	1,394	1,343	1,195	1,126	1,128	1,220	1,141	1,130	1,094	1,063	1,015	1,084	1,152	6.3%	-17.4%
	平均坪単価(万円)	88.22	88.01	87.89	89.42	88.76	89.72	89.22	90.38	88.84	89.07	88.42	86.93	86.61	-0.4%	-1.8%
	平均価格(万円)	2,740.98	2,736.56	2,754.17	2,806.00	2,774.00	2,779.70	2,757.54	2,804.93	2,757.38	2,755.92	2,733.84	2,674.27	2,659.22	-0.6%	-3.0%
	平均面積(m <sup>2</sup> )	102.71	102.70	103.15	103.49	103.30	102.56	102.26	102.61	102.60	102.52	102.42	101.76	101.68	-0.1%	-1.0%
房総エリア	物件数	369	371	311	369	370	375	317	361	336	321	329	313	279	-10.9%	-24.4%
	平均坪単価(万円)	66.04	66.27	65.99	70.58	70.00	67.90	65.87	64.39	65.32	63.55	64.62	61.71	62.34	1.0%	-5.6%
	平均価格(万円)	2,081.05	2,114.54	2,107.59	2,273.00	2,220.00	2,135.55	2,059.26	1,992.01	2,009.46	1,945.73	1,966.82	1,888.79	1,908.88	1.1%	-8.2%
	平均面積(m <sup>2</sup> )	104.66	106.27	106.39	106.67	105.41	104.17	104.00	103.13	102.88	102.05	102.24	102.46	103.00	0.5%	-1.6%
エリア合計	物件数	6,091	5,725	5,594	5,680	5,660	5,649	5,255	4,962	4,750	4,436	4,254	4,096	4,044	-1.3%	-33.6%
	平均坪単価(万円)	99.29	98.42	98.69	99.02	98.80	97.74	96.93	96.25	95.51	96.02	95.71	94.03	93.56	-0.5%	-5.8%
	平均価格(万円)	2,983.40	2,947.90	2,951.14	2,967.70	2,957.50	2,919.61	2,891.96	2,888.06	2,866.71	2,876.23	2,868.86	2,817.99	2,795.65	-0.8%	-6.3%
	平均面積(m <sup>2</sup> )	100.18	99.73	99.45	100.00	100.00	99.48	99.54	99.84	99.53	99.50	99.70	99.63	99.30	-0.3%	-0.9%

間取り別	項目	08.12	09.1	09.2	09.3	09.4	09.5	09.6	09.7	09.8	09.9	09.10	09.11	09.12	前月比	昨年比
F/Aタイプ	物件数	6,079	5,714	5,584	5,673	5,613	6,023	5,674	5,358	5,122	4,809	4,659	4,515	4,505	-0.2%	-25.9%
	平均坪単価(万円)	98.37	97.62	98.01	98.22	97.94	96.68	95.53	95.22	94.71	95.01	94.49	93.00	93.01	0.0%	-5.4%
	平均価格(万円)	2,985.00	2,948.94	2,952.44	2,968.00	2,958.00	2,916.95	2,884.07	2,877.07	2,855.88	2,867.90	2,856.46	2,810.73	2,795.54	-0.5%	-6.3%
	平均面積(m <sup>2</sup> )	100.32	99.87	99.58	99.89	99.85	99.73	99.80	99.89	99.68	99.79	99.94	99.91	99.40	-0.5%	-0.9%

項目	09.12	前月比	昨年比
問合せ物件平均			
平均坪単価(万円)	89.64	-5.2%	-2.4%
平均単価(万円)	2560.17	-7.1%	-6.6%
平均面積(m <sup>2</sup> )	94.81	-2.6%	-4.5%

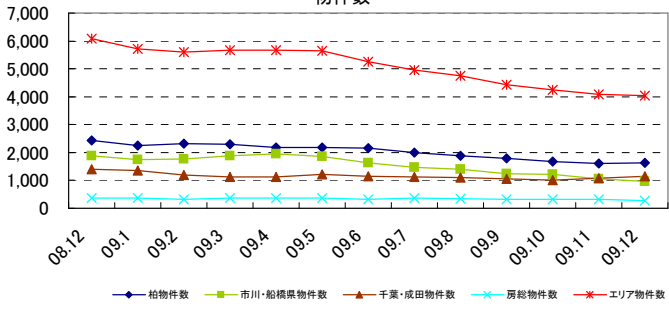
千葉エリア問合せ別ランキング	
1位	本八幡
2位	市川大野
3位	柏
4位	北小金
5位	新検見川
6位	新鎌ヶ谷
7位	流山セントラルパーク
8位	南柏
9位	愛宕
10位	船橋法典

◇千葉エリア グラフレポート(戸建築10年未満)

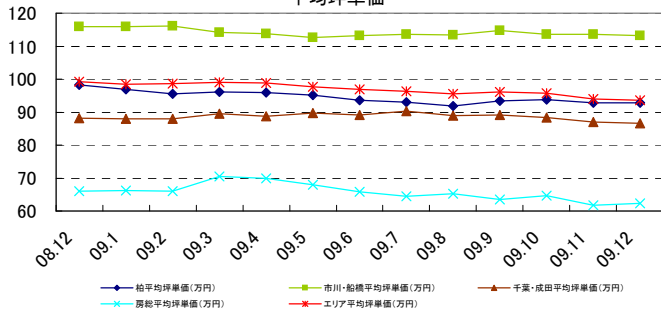


都道府県別グラフ

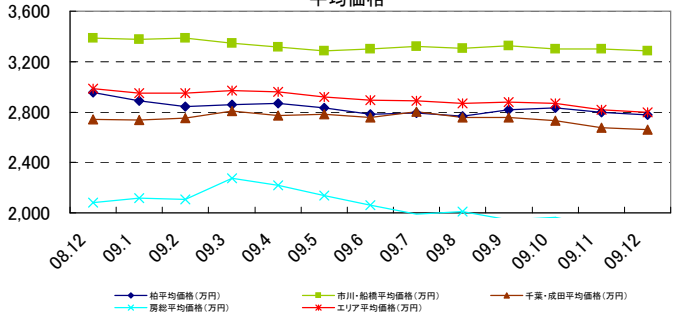
物件数



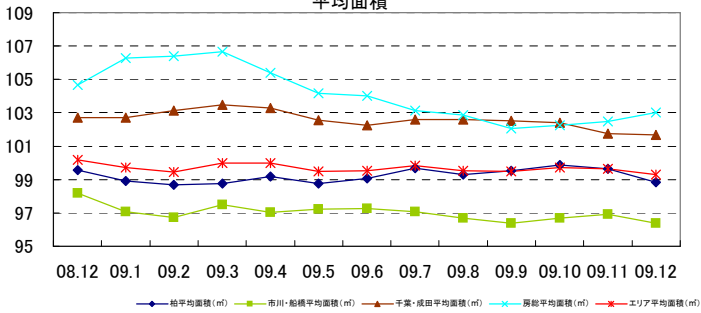
平均坪単価



平均価格

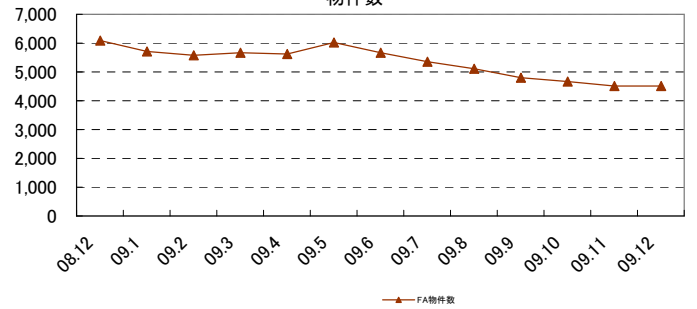


平均面積

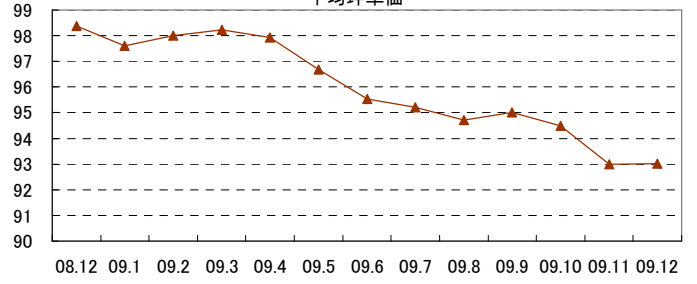


間取り別グラフ

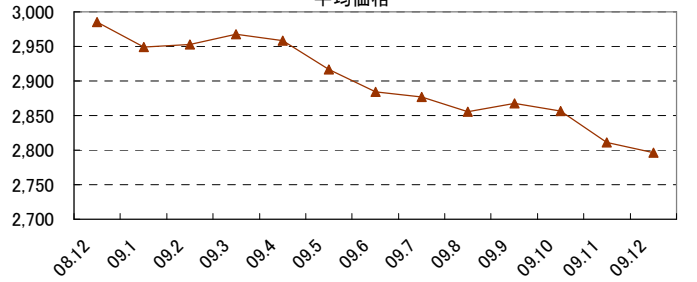
物件数



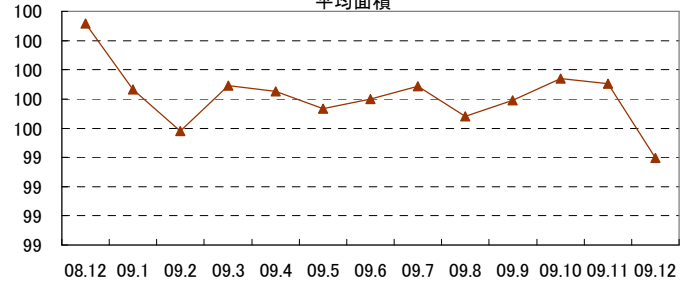
平均坪単価



平均価格



平均面積



◇千葉エリアレポート(戸建築10年以上)



対象エリア	項目	08.12	09.1	09.2	09.3	09.4	09.5	09.6	09.7	09.8	09.9	09.10	09.11	09.12	前月比	昨年比
柏エリア	物件数	634	675	665	679	733	710	655	647	645	636	635	620	556	-10.3%	-12.3%
	平均坪単価(万円)	69.60	68.61	67.60	68.13	68.43	68.46	67.55	67.22	68.01	68.50	68.43	67.23	67.02	-0.3%	-3.7%
	平均価格(万円)	2,325.46	2,257.95	2,262.72	2,284.00	2,300.00	2,349.16	2,307.28	2,292.01	2,263.36	2,341.86	2,365.49	2,370.90	2,386.22	0.6%	2.6%
	平均面積(m <sup>2</sup> )	109.08	107.19	108.62	109.25	108.49	110.53	109.40	109.65	108.01	111.06	111.88	113.60	114.32	0.6%	4.8%
市川・船橋エリア	物件数	466	456	494	542	530	504	488	485	486	480	494	485	504	3.9%	8.2%
	平均坪単価(万円)	97.13	95.70	96.68	93.77	92.28	91.21	91.98	89.23	87.82	88.13	90.75	90.23	90.38	0.2%	-6.9%
	平均価格(万円)	3,175.56	3,135.74	3,163.77	3,028.00	3,087.00	3,032.71	3,085.60	3,031.34	3,000.20	3,021.52	3,128.61	3,152.61	3,220.23	2.1%	1.4%
	平均面積(m <sup>2</sup> )	105.82	105.95	106.06	103.95	107.69	107.03	106.62	106.14	106.79	105.11	106.60	106.50	108.85	2.2%	2.9%
千葉・成田エリア	物件数	493	535	471	513	575	519	523	519	525	527	530	545	495	-9.2%	0.4%
	平均坪単価(万円)	64.88	64.17	64.20	64.27	62.40	63.68	62.52	61.84	61.23	60.37	59.96	60.08	61.29	2.0%	-5.5%
	平均価格(万円)	2,275.62	2,248.40	2,285.13	2,269.00	2,232.00	2,288.53	2,203.73	2,188.42	2,211.37	2,195.06	2,158.10	2,143.65	2,221.89	3.6%	-2.4%
	平均面積(m <sup>2</sup> )	112.82	112.46	114.18	112.25	114.15	115.17	112.78	112.95	114.20	115.23	114.24	114.73	117.75	2.6%	4.4%
房総エリア	物件数	603	602	504	551	589	511	515	568	559	550	611	664	639	-3.8%	6.0%
	平均坪単価(万円)	39.94	39.71	39.80	39.67	39.12	39.66	39.89	40.67	40.67	40.00	40.19	38.63	38.94	0.8%	-2.5%
	平均価格(万円)	1,350.98	1,371.28	1,403.01	1,378.00	1,369.00	1,415.48	1,414.45	1,450.01	1,430.69	1,382.04	1,316.39	1,288.47	1,298.39	0.8%	-3.9%
	平均面積(m <sup>2</sup> )	109.52	109.70	110.18	109.05	111.52	112.21	110.77	111.75	111.32	111.01	107.28	107.89	108.43	0.5%	-1.0%
エリア合計	物件数	2,333	2,404	2,258	2,404	2,561	2,373	2,290	2,331	2,322	2,322	2,411	2,462	2,325	-5.6%	-0.3%
	平均坪単価(万円)	64.51	63.69	65.37	65.00	63.69	64.30	63.96	62.63	62.53	62.16	61.98	60.53	61.41	1.5%	-4.8%
	平均価格(万円)	2,170.27	2,142.97	2,219.61	2,190.70	2,183.70	2,221.87	2,202.45	2,169.04	2,158.09	2,160.20	2,141.07	2,110.94	2,170.62	2.8%	0.0%
	平均面積(m <sup>2</sup> )	109.75	109.19	110.07	109.00	111.00	111.54	110.40	110.63	110.53	111.15	110.48	110.66	112.10	1.3%	2.1%

間取り別	項目	08.12	09.1	09.2	09.3	09.4	09.5	09.6	09.7	09.8	09.9	09.10	09.11	09.12	前月比	昨年比
Fタイプ	物件数	2,317	2,386	2,243	2,387	2,543	2,648	2,585	2,560	2,609	2,644	2,693	2,759	2,672	-3.2%	15.3%
	平均坪単価(万円)	65.27	64.79	66.55	66.27	65.06	65.20	64.97	64.16	64.26	63.41	63.20	62.21	63.53	2.1%	-2.7%
	平均価格(万円)	2,177.08	2,150.99	2,225.80	2,197.00	2,188.00	2,199.85	2,179.38	2,161.08	2,153.53	2,134.03	2,117.83	2,088.59	2,150.96	3.0%	-1.2%
	平均面積(m <sup>2</sup> )	110.26	109.75	110.56	109.59	111.20	111.53	110.89	111.34	110.78	111.25	110.77	110.98	111.93	0.9%	1.5%

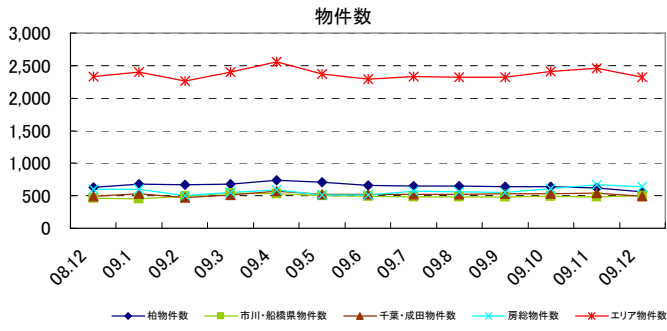
項目	09.12	前月比	昨年比
問合せ物件平均			
平均坪単価(万円)	46.34	-21.9%	-12.5%
平均単価(万円)	1,352.90	-22.2%	-15.0%
平均面積(m <sup>2</sup> )	96.15	-1.8%	-2.8%

千葉エリア問合せランキング	
1位	八街
2位	馬込沢
3位	飯山満
4位	馬橋
5位	京成成田
6位	高柳
7位	北小金
8位	津田沼
9位	市川
10位	流山おおたかの森

◇千葉エリア グラフレポート(戸建築10年以上)



都道府県別グラフ



間取り別グラフ

