



# HOME'Sマーケットレポート

## 【流通：首都圏 戸建版】

### 2009年10月度

築10年未満戸建物件の平均坪単価、21ヶ月ぶりに下げ止まり。

#### 【当月サマリー】

	戸建 築10未満			戸建 築10以上		
	当月	対前月比	対前年比	当月	対前月比	対前年比
物件数	28,567	-4.2%	-37.7%	11,407	-1.0%	-3.6%
平均坪単価(万円)	121	0.1%	-8.7%	100	0.3%	-4.0%
平均価格(万円)	3,581	0.8%	-8.1%	3,687	0.3%	0.2%
平均面積(m <sup>2</sup> )	97	0.3%	-0.1%	113	0.3%	3.4%

首都圏の築10年未満(新築含む)の一戸建ての坪単価は09年9月に下げ止まり、10月は21ヶ月ぶりに上昇に転じる。

下げ止まりの時期は中古マンションより2月ほど遅れており、築10年未満の戸建の価格が本格的に上昇に転じるかは、まだ見極めが必要か。

問合せ物件の坪単価も首都圏全域では前月比で上昇に転じ、消費者が価格の上昇についてきている印象。

坪単価上昇を牽引したのは、神奈川の川崎エリア(築10年未満が前月比4.5%上昇)、湘南エリア(築10年以上が前月比3.3%上昇)、千葉の市川・船橋エリア(築10年以上が前月比3.0%上昇)。

東京の都心エリアと城南エリアの坪単価は昨年春頃から比較的安定して上昇しており、この2エリアは他と違った動き。

築10年未満の物件供給数は首都圏全域で引き続き減少。

首都圏の物件問合せ駅ランキングは、築10年未満物件では「六浦」、築10年以上では「八王子」がトップ。



NEXT CO.,LTD.

株式会社ネクスト

TEL:03-6204-4050

FAX:03-6204-3994

## ■集計方法

### 【対象物件】

住宅・不動産情報ポータルサイト「HOME'S」(<http://www.homes.co.jp/>)に掲載されているマンション・戸建・土地

### 【対象地域】

東京都・神奈川県・埼玉県・千葉県

### 【エリア分け】

都心エリア/港区・千代田区・中央区  
城北エリア/板橋区・文京区・豊島区・北区・練馬区  
城東エリア/葛飾区・江戸川区・江東区・荒川区・足立区・台東区・墨田区  
城西エリア/新宿区・杉並区・中野区  
城南エリア/渋谷区・世田谷区・大田区・品川区・目黒区  
都下エリア/あきる野市・稲城市・羽村市・国分寺市・国立市・狛江市・三鷹市・小金井市・小平市・昭島市・  
清瀬市・西多摩郡・西東京市・青梅市・多摩市・町田市・調布市・東久留米市・東村山市・東大和市・日野市・  
八王子市・府中市・武蔵村山市・武蔵野市・福生市・立川市  
横浜エリア/横浜市  
川崎エリア/川崎市  
湘南エリア/横須賀市・鎌倉市・茅ヶ崎市・三浦郡・三浦市・逗子市・藤沢市・平塚市  
県央エリア/綾瀬市・伊勢原市・海老名市・厚木市・座間市・相模原市・大和市  
所沢エリア/狭山市・所沢市・入間市  
川越エリア/ふじみ野市・坂戸市・志木市・新座市・川越市・朝霞市・富士見市・和光市  
浦和・大宮エリア/さいたま市・戸田市・川口市・鳩ヶ谷市・蕨市  
越谷エリア/越谷市・三郷市・春日部市・草加市・八潮市  
上尾・白岡エリア/桶川市・上尾市・南埼玉郡・北足立郡・北本市・蓮田市  
柏エリア/我孫子市・鎌ヶ谷市・松戸市・柏市・野田市・流山市  
市川・船橋エリア/浦安市・市川市・習志野市・船橋市  
千葉・成田エリア/佐倉市・四街道市・市原市・成田市・千葉市・八千代市  
房総エリア/印西市・印旛郡・君津市・山武郡・袖ヶ浦市・東金市・白井市・八街市・富津市・富里市・茂原市・  
木更津市

### 【間取りタイプの分類】

1R : 0㎡～25㎡  
DK(Dinks) : 26㎡～45㎡  
FA(Family) : 46㎡～

### 【留意点】

当レポートにおける対象物件は、「HOME'S」(<http://www.homes.co.jp/>)に掲載されている物件であり  
その価格・坪単価はあくまで新たな購入検討者に対して設定されたものになります。  
したがって、現在入居中の物件の相場および変動とは必ずしも一致しません。

この調査の転記ご希望の場合は、必ず事前に下記までご確認ください。

引用の際は必ず

出典 : 「HOME'Sマーケットレポート」と明記をお願いします。

<問い合わせ先>

株式会社ネクスト

HOME'S事業本部

〒104-6215 東京都中央区晴海1-8-12 晴海アイランド トリトンスクエア オフィスタワーZ棟 15階

TEL: 03-6204-4050

◇首都圏レポート(戸建築10年未満)



対象エリア	項目	08.10	08.11	08.12	09.1	09.2	09.3	09.4	09.5	09.6	09.7	09.8	09.9	09.10	前月比	昨年比
東京都	物件数	16,525	16,224	15,921	16,496	15,984	15,066	14,639	12,258	10,505	9,610	9,090	8,890	<b>8,472</b>	-4.7%	-48.7%
	平均坪単価(万円)	176.94	173.91	172.91	170.78	169.15	167.48	166.04	165.34	164.58	162.92	161.63	157.97	<b>158.58</b>	0.4%	-10.4%
	平均価格(万円)	5,153.47	5,039.77	4,994.11	4,938.75	4,887.34	4,841.80	4,799.70	4,792.99	4,783.15	4,744.13	4,749.02	4,622.02	<b>4,717.54</b>	2.1%	-8.5%
	平均面積(m <sup>2</sup> )	94.94	94.68	94.48	94.58	94.38	94.00	94.00	94.29	94.20	94.50	95.15	94.97	<b>95.68</b>	0.7%	0.8%
神奈川県	物件数	13,973	14,439	13,876	14,332	13,206	12,525	12,386	11,290	10,344	9,733	8,987	8,683	<b>8,567</b>	-1.3%	-38.7%
	平均坪単価(万円)	141.14	138.83	137.35	134.93	133.18	132.53	131.74	130.20	128.43	128.72	129.20	127.66	<b>128.11</b>	0.4%	-9.2%
	平均価格(万円)	4,108.03	4,034.96	3,968.29	3,904.42	3,857.50	3,835.80	3,802.60	3,747.25	3,704.62	3,726.49	3,756.36	3,719.64	<b>3,747.18</b>	0.7%	-8.8%
	平均面積(m <sup>2</sup> )	96.41	96.40	95.83	95.78	95.88	96.00	96.00	95.48	95.71	96.01	96.46	96.37	<b>96.70</b>	0.3%	0.3%
埼玉県	物件数	9,909	10,201	11,210	11,333	10,646	9,662	9,927	9,740	8,718	8,414	8,366	7,798	<b>7,274</b>	-6.7%	-26.6%
	平均坪単価(万円)	110.77	109.08	108.87	107.20	106.52	106.06	105.67	105.27	104.46	103.74	102.44	102.62	<b>102.37</b>	-0.2%	-7.6%
	平均価格(万円)	3,269.11	3,206.52	3,194.62	3,143.07	3,123.94	3,104.10	3,080.20	3,062.21	3,050.03	3,033.70	2,995.95	2,993.79	<b>2,989.26</b>	-0.2%	-8.6%
	平均面積(m <sup>2</sup> )	98.12	97.82	97.53	97.48	97.31	97.00	97.00	96.61	96.97	97.06	97.22	97.19	<b>97.14</b>	0.0%	-1.0%
千葉県	物件数	5,458	5,658	6,091	5,725	5,594	5,680	5,660	5,649	5,255	4,962	4,750	4,436	<b>4,254</b>	-4.1%	-22.1%
	平均坪単価(万円)	101.87	100.20	99.29	98.42	98.69	99.02	98.80	97.74	96.93	96.25	95.51	96.02	<b>95.71</b>	-0.3%	-6.1%
	平均価格(万円)	3,062.96	3,007.75	2,983.40	2,947.90	2,951.14	2,967.70	2,957.50	2,919.61	2,891.96	2,888.06	2,866.71	2,876.23	<b>2,868.86</b>	-0.3%	-6.3%
	平均面積(m <sup>2</sup> )	100.16	99.96	100.18	99.73	99.45	100.00	100.00	99.48	99.54	99.84	99.53	99.50	<b>99.70</b>	0.2%	-0.5%
首都圏合計	物件数	45,865	46,522	47,098	47,886	45,430	42,933	42,612	38,937	34,822	32,719	31,193	29,807	<b>28,567</b>	-4.2%	-37.7%
	平均坪単価(万円)	132.68	130.51	129.61	127.83	126.88	126.28	125.56	124.64	123.60	122.91	122.20	121.07	<b>121.19</b>	0.1%	-8.7%
	平均価格(万円)	3,898.39	3,822.25	3,785.11	3,733.53	3,704.98	3,687.40	3,660.00	3,630.52	3,607.44	3,598.10	3,592.01	3,552.92	<b>3,580.71</b>	0.8%	-8.1%
	平均面積(m <sup>2</sup> )	97.41	97.22	97.00	96.90	96.76	97.00	97.00	96.46	96.61	96.85	97.09	97.01	<b>97.31</b>	0.3%	-0.1%

間取り別	項目	08.10	08.11	08.12	09.1	09.2	09.3	09.4	09.5	09.6	09.7	09.8	09.9	09.10	前月比	昨年比
DKタイプ	物件数	40	49	47	60	51	49	71	66	64	65	54	59	<b>46</b>	-22.0%	15.0%
	平均坪単価(万円)	248.82	281.31	274.68	266.99	282.48	281.32	269.15	259.33	254.49	251.22	237.18	246.98	<b>223.12</b>	-9.7%	-10.3%
	平均価格(万円)	2,803.88	3,063.88	3,128.09	3,083.00	3,275.10	3,143.00	3,055.00	2,945.12	2,853.13	2,843.54	2,707.59	2,742.20	<b>2,494.13</b>	-9.0%	-11.0%
	平均面積(m <sup>2</sup> )	38.30	37.16	38.23	38.63	38.99	37.78	38.58	38.52	38.33	38.61	38.99	38.41	<b>39.20</b>	2.0%	2.4%
FAタイプ	物件数	45,821	46,464	47,041	47,820	45,372	42,888	42,498	38,860	34,750	32,647	31,131	29,742	<b>28,516</b>	-4.1%	-37.8%
	平均坪単価(万円)	142.63	139.52	137.34	136.10	135.11	134.17	132.70	129.86	128.15	126.97	125.89	125.04	<b>125.51</b>	0.4%	-12.0%
	平均価格(万円)	4,180.30	4,079.88	4,004.39	3,967.32	3,937.32	3,910.00	3,866.00	3,786.49	3,745.11	3,721.79	3,707.74	3,675.23	<b>3,713.24</b>	1.0%	-11.2%
	平均面積(m <sup>2</sup> )	96.76	96.63	96.41	96.33	96.20	96.17	96.13	96.09	96.28	96.55	96.87	96.76	<b>97.06</b>	0.3%	0.3%

項目	前月比
間合せ物件平均 平均坪単価(万円)	133.80 5.4%
平均価格(万円)	3,729.35 5.9%
平均面積(m <sup>2</sup> )	93.69 0.5%

首都圏エリア間合せ駅ランキング	
1位	六浦
2位	新大塚
3位	五反田
4位	雑司が谷
5位	大塚
6位	目白
7位	下落合
8位	瑞江
9位	高輪台
10位	ふじみ野



◇首都圏レポート(戸建築10年以上)



対象エリア	項目	08.10	08.11	08.12	09.1	09.2	09.3	09.4	09.5	09.6	09.7	09.8	09.9	09.10	前月比	昨年比
東京都	物件数	3,470	3,546	3,635	3,591	3,409	3,357	3,447	3,301	3,079	2,993	3,065	3,076	<b>3,116</b>	1.3%	-10.2%
	平均坪単価(万円)	158.91	158.77	156.90	156.91	156.74	153.76	153.98	153.29	151.22	151.32	155.42	154.90	<b>155.17</b>	0.2%	-2.4%
	平均価格(万円)	6,031.96	6,098.97	6,076.18	6,081.93	6,249.40	6,096.90	6,149.40	6,095.85	6,112.85	6,130.32	6,398.77	6,309.52	<b>6,289.41</b>	-0.3%	4.3%
	平均面積(m <sup>2</sup> )	114.41	116.32	116.79	117.02	119.94	119.00	120.00	120.53	121.52	121.72	123.75	122.57	<b>122.83</b>	0.2%	7.4%
神奈川県	物件数	3,410	3,337	3,350	3,358	3,321	3,410	3,463	3,366	3,377	3,423	3,468	3,388	<b>3,355</b>	-1.0%	-1.6%
	平均坪単価(万円)	114.86	112.97	112.75	111.76	110.80	110.59	111.05	110.61	110.31	109.98	109.52	108.55	<b>109.79</b>	1.1%	-4.4%
	平均価格(万円)	4,007.71	3,994.20	4,013.71	3,954.46	3,927.04	3,890.60	3,907.60	3,898.75	3,901.56	3,908.34	3,892.42	3,818.43	<b>3,909.87</b>	2.4%	-2.4%
	平均面積(m <sup>2</sup> )	112.34	114.00	114.29	113.93	113.75	113.00	113.00	112.72	113.26	113.67	113.24	112.63	<b>114.32</b>	1.5%	1.8%
埼玉県	物件数	2,722	2,737	2,758	2,751	2,858	2,894	2,849	2,824	2,789	2,757	2,653	2,732	<b>2,525</b>	-7.6%	-7.2%
	平均坪単価(万円)	79.22	78.70	79.30	78.04	77.79	75.54	75.03	75.21	74.73	75.24	75.15	75.21	<b>74.93</b>	-0.4%	-5.4%
	平均価格(万円)	2,485.07	2,484.98	2,492.66	2,431.66	2,451.81	2,385.10	2,398.00	2,405.56	2,399.18	2,416.05	2,408.80	2,421.62	<b>2,407.31</b>	-0.6%	-3.1%
	平均面積(m <sup>2</sup> )	101.52	102.42	102.45	101.50	102.29	102.00	103.00	104.12	104.52	104.22	104.25	104.47	<b>104.49</b>	0.0%	2.9%
千葉県	物件数	2,233	2,287	2,333	2,404	2,258	2,404	2,561	2,373	2,290	2,331	2,322	2,322	<b>2,411</b>	3.8%	8.0%
	平均坪単価(万円)	65.79	65.26	64.51	63.69	65.37	65.00	63.69	64.30	63.96	62.63	62.53	62.16	<b>61.98</b>	-0.3%	-5.8%
	平均価格(万円)	2,192.56	2,184.21	2,170.27	2,142.97	2,219.61	2,190.70	2,183.70	2,221.87	2,202.45	2,169.04	2,158.09	2,160.20	<b>2,141.07</b>	-0.9%	-2.3%
	平均面積(m <sup>2</sup> )	108.93	108.82	109.75	109.19	110.07	109.00	111.00	111.54	110.40	110.63	110.53	111.15	<b>110.48</b>	-0.6%	1.4%
首都圏合計	物件数	11,835	11,907	12,076	12,104	11,846	12,065	12,320	11,864	11,535	11,504	11,508	11,518	<b>11,407</b>	-1.0%	-3.6%
	平均坪単価(万円)	104.70	103.93	103.36	102.60	102.68	101.22	100.94	100.85	100.05	99.79	100.65	100.20	<b>100.47</b>	0.3%	-4.0%
	平均価格(万円)	3,679.32	3,690.59	3,688.21	3,652.75	3,711.97	3,640.80	3,659.70	3,655.50	3,654.01	3,655.94	3,714.52	3,677.44	<b>3,686.92</b>	0.3%	0.2%
	平均面積(m <sup>2</sup> )	109.30	110.39	110.82	110.41	111.51	111.00	112.00	112.23	112.42	112.56	112.94	112.70	<b>113.03</b>	0.3%	3.4%

開設月別	項目	08.10	08.11	08.12	09.1	09.2	09.3	09.4	09.5	09.6	09.7	09.8	09.9	09.10	前月比	昨年比
DKタイプ	物件数	155	149	162	156	145	145	143	134	130	143	150	153	<b>154</b>	0.7%	-0.6%
	平均坪単価(万円)	112.72	115.20	112.69	110.82	104.02	114.86	114.81	116.53	116.78	122.82	131.94	117.71	<b>112.09</b>	-4.8%	-0.6%
	平均価格(万円)	1,339.02	1,350.33	1,335.88	1,311.07	1,262.41	1,388.00	1,373.00	1,411.75	1,427.98	1,514.94	1,597.03	1,432.51	<b>1,366.18</b>	-4.6%	2.0%
	平均面積(m <sup>2</sup> )	39.69	39.57	39.96	39.90	40.63	40.46	40.39	40.77	40.99	41.13	40.76	40.47	<b>40.88</b>	0.5%	2.5%
FAタイプ	物件数	11,675	11,756	11,910	11,943	11,695	11,915	12,164	11,726	11,402	11,356	11,354	11,357	<b>11,245</b>	-1.0%	-3.7%
	平均坪単価(万円)	110.22	109.46	108.84	107.71	107.21	104.87	104.67	104.54	103.17	102.49	103.92	103.26	<b>103.90</b>	0.6%	-5.7%
	平均価格(万円)	3,943.53	3,959.43	3,966.64	3,913.85	3,947.50	3,835.00	3,857.00	3,847.35	3,818.68	3,805.94	3,898.92	3,851.70	<b>3,888.45</b>	1.0%	-1.4%
	平均面積(m <sup>2</sup> )	110.78	111.96	112.47	112.05	113.00	112.32	113.14	113.46	113.63	113.83	114.41	114.10	<b>114.73</b>	0.6%	3.6%

項目	09.6	前月比
問合せ物件平均		
平均坪単価(万円)	91.21	6.4%
平均価格(万円)	2,666.59	7.7%
平均面積(m <sup>2</sup> )	95.90	0.6%

首都圏エリア問合せランキング	
1位	八王子
2位	白薬
3位	逗子
4位	目黒
5位	北小金
6位	市川大野
7位	八街
8位	川越
9位	橋本
10位	西日暮里



◇東京エリア別レポート(戸建築10年未満)



対象エリア	項目	08.10	08.11	08.12	09.1	09.2	09.3	09.4	09.5	09.6	09.7	09.8	09.9	09.10	前月比	昨年比
都心エリア	物件数	29	26	22	27	30	30	26	22	25	22	18	21	19	-9.5%	-34.5%
	平均坪単価(万円)	417.28	383.81	367.11	377.37	401.76	395.19	401.63	384.35	405.81	391.74	378.37	341.42	354.30	3.8%	-15.1%
	平均価格(万円)	19,153.85	18,692.73	18,316.67	18,316.67	18,390.67	19,294.00	19,966.00	22,522.73	21,262.80	20,515.00	19,447.78	14,059.05	19,526.84	38.9%	-10.0%
	平均面積(m <sup>2</sup> )	156.34	150.80	149.82	145.35	142.43	153.06	152.25	173.61	155.25	152.38	152.61	135.81	168.36	24.0%	7.7%
城北エリア	物件数	2,467	2,335	2,340	2,496	2,494	2,313	2,159	1,807	1,443	1,220	1,092	1,158	1,145	-1.1%	-53.6%
	平均坪単価(万円)	182.43	179.57	178.46	177.30	174.47	175.35	175.76	175.74	178.53	179.27	180.47	174.06	170.80	-1.9%	-6.4%
	平均価格(万円)	5,251.42	5,206.18	5,217.36	5,154.69	5,052.06	5,067.00	5,044.00	4,999.88	5,181.20	5,223.80	5,349.20	5,105.05	5,245.80	2.8%	-0.1%
	平均面積(m <sup>2</sup> )	93.72	94.03	94.77	94.25	93.89	93.50	93.24	93.11	93.72	94.03	94.85	94.58	95.70	1.2%	2.1%
城東エリア	物件数	2,519	2,583	2,498	2,475	2,323	2,206	2,153	1,766	1,699	1,749	1,683	1,694	1,687	-0.4%	-33.0%
	平均坪単価(万円)	145.86	142.85	143.15	140.55	140.86	140.48	140.77	141.82	142.84	142.63	141.92	141.46	141.28	-0.1%	-3.1%
	平均価格(万円)	4,098.67	4,008.07	4,003.81	3,911.38	3,895.98	3,873.00	3,877.00	3,869.91	3,856.55	3,846.69	3,851.33	3,833.11	3,849.85	0.4%	-6.1%
	平均面積(m <sup>2</sup> )	93.77	93.67	93.36	93.09	92.57	92.15	92.11	91.28	91.00	91.53	91.77	92.11	92.11	0.0%	-1.8%
城西エリア	物件数	1,526	1,494	1,474	1,529	1,472	1,379	1,319	1,080	821	773	669	569	530	-6.9%	-65.3%
	平均坪単価(万円)	220.62	216.42	217.36	214.51	213.16	212.62	214.64	215.60	216.53	219.85	216.10	216.19	213.23	-1.4%	-3.3%
	平均価格(万円)	6,188.84	6,046.64	6,039.89	5,975.32	5,893.69	5,856.00	5,940.00	5,963.63	6,045.13	5,965.43	6,072.52	6,192.30	6,066.28	-2.0%	-2.0%
	平均面積(m <sup>2</sup> )	93.10	92.85	92.60	93.31	92.67	92.48	92.48	92.48	92.67	90.41	93.31	95.03	94.08	-1.0%	1.0%
城南エリア	物件数	3,530	3,542	3,297	3,381	3,232	2,953	2,816	2,270	1,847	1,442	1,394	1,103	1,118	1.4%	-68.3%
	平均坪単価(万円)	230.04	225.14	224.85	222.61	218.97	215.40	216.29	217.93	221.05	226.11	229.67	235.70	237.37	0.7%	3.2%
	平均価格(万円)	7,292.85	7,037.83	7,007.44	6,998.50	6,963.14	6,924.00	6,961.00	7,126.64	7,258.13	7,674.00	7,810.04	8,133.42	8,265.20	1.6%	13.3%
	平均面積(m <sup>2</sup> )	102.44	101.45	101.24	102.03	102.95	103.47	103.86	104.72	104.52	107.11	108.22	108.60	109.88	1.2%	7.3%
都下エリア	物件数	6,454	6,244	6,290	6,588	6,437	6,185	6,150	5,313	4,670	4,404	4,234	4,345	3,973	-8.6%	-38.4%
	平均坪単価(万円)	146.52	144.54	144.35	142.06	141.43	140.12	137.15	136.04	135.43	134.62	132.68	131.87	132.01	0.1%	-9.9%
	平均価格(万円)	4,038.48	3,971.21	3,956.04	3,890.42	3,855.19	3,813.00	3,742.00	3,721.02	3,708.32	3,715.19	3,671.64	3,658.23	3,684.75	0.7%	-8.8%
	平均面積(m <sup>2</sup> )	91.92	91.72	91.52	91.54	91.08	91.08	91.24	91.27	91.38	92.11	92.31	92.53	93.06	0.6%	1.2%
エリア合計	物件数	16,525	16,224	15,921	16,496	15,984	15,066	14,639	12,258	10,505	9,610	9,090	8,890	8,472	-4.7%	-48.7%
	平均坪単価(万円)	176.94	173.91	172.91	170.78	169.15	167.48	166.04	165.34	164.58	162.92	161.63	157.97	158.58	0.4%	-10.4%
	平均価格(万円)	5,153.47	5,039.77	4,994.11	4,938.75	4,887.34	4,841.80	4,799.70	4,792.99	4,783.15	4,744.13	4,749.02	4,622.02	4,717.54	2.1%	-8.5%
	平均面積(m <sup>2</sup> )	94.94	94.68	94.48	94.58	94.38	94.00	94.00	94.29	94.20	94.50	95.15	94.97	95.68	0.7%	0.8%

間取り別	項目	08.10	08.11	08.12	09.1	09.2	09.3	09.4	09.5	09.6	09.7	09.8	09.9	09.10	前月比	昨年比
FAタイプ	物件数	16,503	16,199	15,898	16,466	15,955	15,038	14,563	13,596	11,733	10,723	10,192	10,080	9,573	-5.0%	-42.0%
	平均坪単価(万円)	179.40	175.88	174.64	172.51	171.19	169.66	167.96	170.02	169.21	167.15	165.76	162.72	164.59	1.2%	-8.3%
	平均価格(万円)	5,156.37	5,042.23	4,995.50	4,940.93	4,893.19	4,844.00	4,801.00	4,882.68	4,846.67	4,801.88	4,786.96	4,697.80	4,774.80	1.6%	-7.4%
	平均面積(m <sup>2</sup> )	95.02	94.77	94.56	94.68	94.49	94.39	94.49	94.94	94.69	94.97	95.47	95.44	95.90	0.5%	0.9%

項目	09.10	前月比
問合せ物件平均	163.70	2.9%
平均単価(万円)	4,414.66	3.1%
平均面積(m <sup>2</sup> )	89.77	-0.1%

東京エリア問合せランキング	
1位	五反田
2位	新大塚
3位	雑司が谷
4位	大塚
5位	目白
6位	下落合
7位	瑞江
8位	高輪台
9位	三軒茶屋
10位	落合

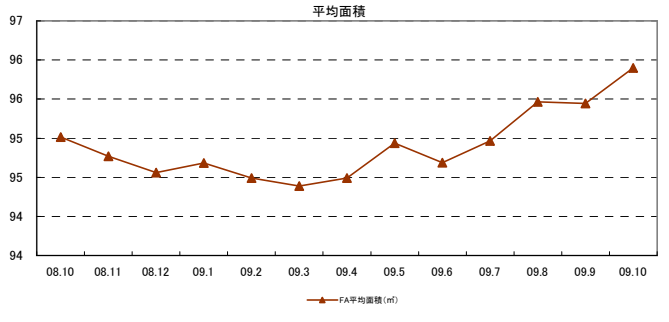
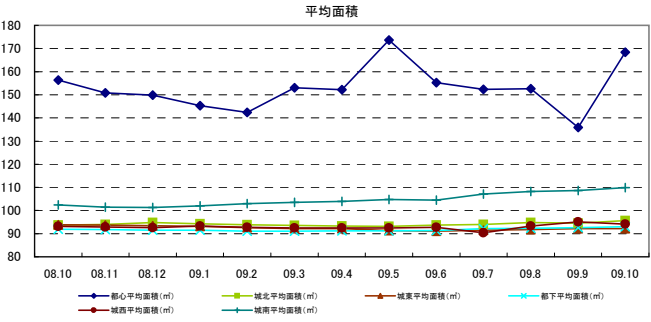
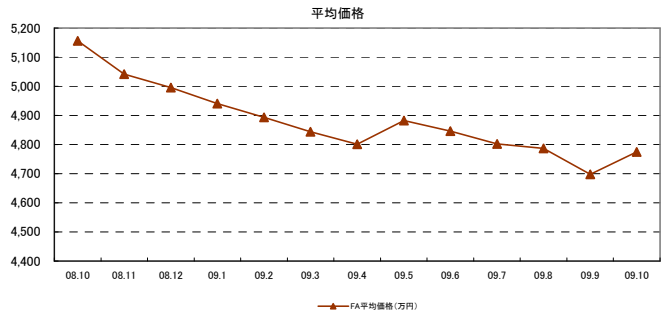
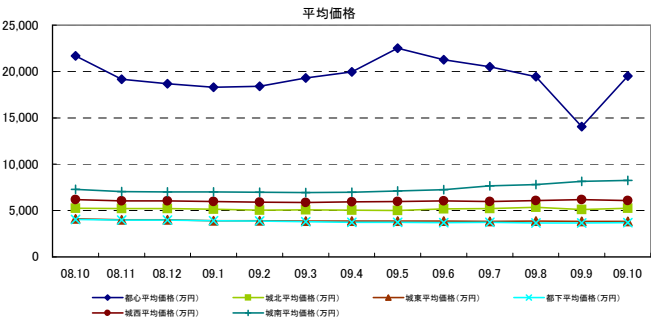
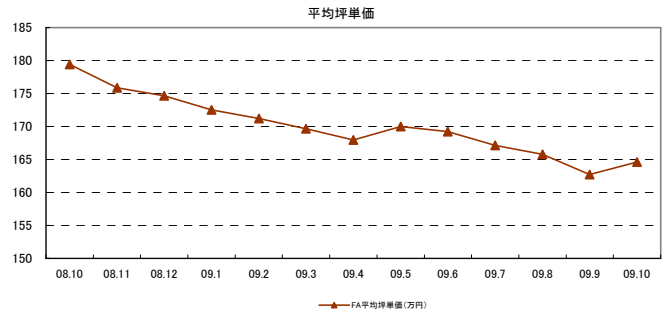
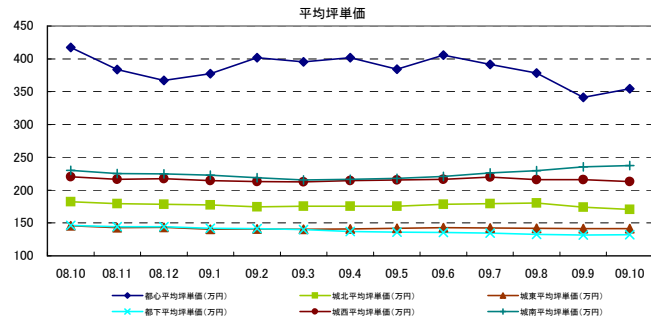
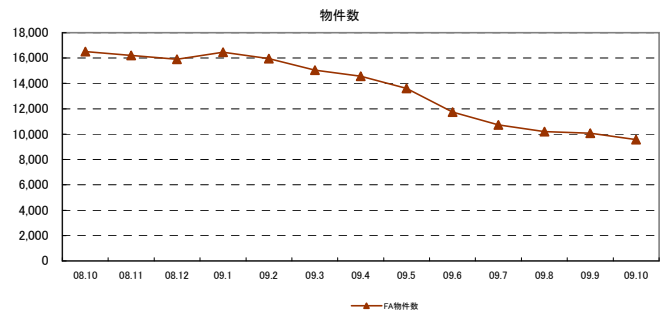
◇東京エリア グラフレポート(戸建築10年未満)



都道府県別グラフ



間取り別グラフ



◇東京エリア別レポート(戸建築10年以上)



対象エリア	項目	08.10	08.11	08.12	09.1	09.2	09.3	09.4	09.5	09.6	09.7	09.8	09.9	09.10	前月比	昨年比
都心エリア	物件数	51	51	56	58	61	67	61	53	59	42	46	53	50	-5.7%	-2.0%
	平均坪単価(万円)	388.37	398.87	399.10	391.73	388.18	375.52	367.58	375.61	368.94	390.72	393.33	408.25	432.78	6.0%	11.4%
	平均価格(万円)	#####	25,314.12	25,746.43	23,023.79	22,660.66	21,673.00	20,909.00	20,343.02	21,693.90	23,885.71	24,723.48	24,190.94	26,701.80	10.4%	11.6%
	平均面積(m <sup>2</sup> )	183.41	198.26	200.43	182.40	196.63	192.81	189.13	173.89	181.30	182.78	189.20	180.01	183.09	1.7%	-0.2%
城北エリア	物件数	541	568	537	507	449	423	474	449	407	384	425	434	457	5.3%	-15.5%
	平均坪単価(万円)	158.28	157.11	155.31	150.63	151.96	149.05	147.65	148.87	149.06	150.54	150.58	155.13	154.06	-0.7%	-2.7%
	平均価格(万円)	5,226.78	5,215.93	5,273.18	5,268.23	5,506.16	5,272.00	5,108.00	5,181.27	5,113.94	5,186.27	5,079.66	5,272.30	5,272.09	0.0%	0.9%
	平均面積(m <sup>2</sup> )	107.96	108.38	110.40	113.12	116.87	115.39	112.93	114.11	112.42	111.78	109.51	110.89	110.82	-0.1%	2.7%
城東エリア	物件数	397	413	418	394	363	389	395	402	380	409	396	427	452	5.9%	13.9%
	平均坪単価(万円)	121.03	119.50	117.96	115.35	111.80	111.39	109.10	108.91	108.45	108.90	109.71	108.46	109.63	1.1%	-9.4%
	平均価格(万円)	3,877.92	3,921.59	3,831.67	3,690.46	3,602.74	3,653.00	3,567.00	3,586.95	3,585.85	3,583.79	3,754.31	3,751.52	3,738.10	-0.4%	-3.6%
	平均面積(m <sup>2</sup> )	105.98	109.09	108.75	107.89	108.30	110.33	109.76	110.23	110.26	110.85	115.10	115.23	114.91	-0.3%	8.4%
城西エリア	物件数	285	295	307	320	296	306	325	321	247	266	299	306	301	-1.6%	5.6%
	平均坪単価(万円)	195.14	186.36	185.56	181.17	183.84	180.59	185.12	184.47	187.63	188.60	191.78	189.19	185.54	-1.9%	-4.9%
	平均価格(万円)	6,960.31	6,682.63	6,608.14	6,091.61	6,189.85	6,262.00	6,691.00	6,619.08	7,051.40	6,923.14	7,145.23	7,047.83	6,939.95	-1.5%	-0.3%
	平均面積(m <sup>2</sup> )	119.01	120.29	120.26	112.09	111.87	114.28	117.94	117.90	125.51	124.76	127.94	126.63	126.44	-0.2%	6.2%
城南エリア	物件数	758	805	834	837	800	735	754	697	622	614	675	621	667	7.4%	-12.0%
	平均坪単価(万円)	243.13	241.48	238.06	240.67	243.85	243.39	243.24	245.59	246.87	247.06	248.09	249.80	245.10	-1.9%	0.8%
	平均価格(万円)	#####	10,857.76	10,855.63	11,046.19	11,645.07	11,674.00	11,927.00	12,084.40	12,403.12	12,571.93	12,560.34	12,609.93	11,813.70	-6.3%	7.4%
	平均面積(m <sup>2</sup> )	140.78	140.11	142.64	143.42	149.46	149.62	153.20	156.48	160.21	162.51	160.09	159.81	151.87	-5.0%	7.9%
都下エリア	物件数	1,438	1,414	1,483	1,475	1,440	1,437	1,436	1,379	1,364	1,278	1,224	1,235	1,189	-3.7%	-17.3%
	平均坪単価(万円)	109.90	109.40	107.74	108.14	105.79	104.73	105.51	105.22	104.16	103.50	102.96	103.79	103.11	-0.7%	-6.2%
	平均価格(万円)	3,491.83	3,565.62	3,458.87	3,515.13	3,467.78	3,387.00	3,424.00	3,428.80	3,402.57	3,385.64	3,443.41	3,440.07	3,528.24	2.6%	1.0%
	平均面積(m <sup>2</sup> )	101.91	104.31	102.94	104.31	105.83	104.75	104.61	106.02	106.41	105.96	107.96	107.01	110.72	3.5%	8.6%
エリア合計	物件数	3,470	3,546	3,635	3,591	3,409	3,357	3,447	3,301	3,079	2,993	3,065	3,076	3,116	1.3%	-10.2%
	平均坪単価(万円)	158.91	158.77	156.90	156.91	156.74	153.76	153.98	153.29	151.22	151.32	155.42	154.90	155.17	0.2%	-2.4%
	平均価格(万円)	6,031.96	6,098.97	6,076.18	6,081.93	6,249.40	6,096.90	6,149.40	6,095.85	6,112.85	6,130.32	6,398.77	6,309.52	6,289.41	-0.3%	4.3%
	平均面積(m <sup>2</sup> )	114.41	116.32	116.79	117.02	119.94	119.00	120.00	120.53	121.52	121.72	123.75	122.57	122.83	0.2%	7.4%

間取り別	項目	08.10	08.11	08.12	09.1	09.2	09.3	09.4	09.5	09.6	09.7	09.8	09.9	09.10	前月比	昨年比
DKタイプ	物件数	63	56	65	56	51	52	58	76	74	87	94	84	84	0.0%	33.3%
	平均坪単価(万円)	147.54	151.51	151.61	149.87	141.44	152.20	147.93	151.52	154.65	163.08	171.13	161.34	150.70	-6.6%	2.1%
	平均価格(万円)	1,784.76	1,834.29	1,835.96	1,806.56	1,745.44	1,898.00	1,830.00	1,887.70	1,940.81	2,037.24	2,115.27	1,997.92	1,879.46	-5.9%	5.3%
	平均面積(m <sup>2</sup> )	39.99	40.02	40.03	39.85	40.79	41.23	40.89	41.19	41.49	41.30	40.86	40.94	41.23	0.7%	3.1%
FAタイプ	物件数	3,407	3,490	3,570	3,535	3,358	3,305	3,380	3,682	3,482	3,346	3,391	3,467	3,499	0.9%	2.7%
	平均坪単価(万円)	174.46	173.44	172.12	171.94	172.41	169.20	169.57	170.09	167.68	167.84	171.24	170.11	169.63	-0.3%	-2.8%
	平均価格(万円)	6,110.50	6,167.40	6,153.39	6,149.66	6,317.81	6,166.00	6,211.00	6,303.66	6,244.21	6,293.01	6,494.57	6,399.01	6,380.68	-0.3%	4.4%
	平均面積(m <sup>2</sup> )	115.79	117.55	118.18	118.24	121.14	120.46	121.08	122.51	123.11	123.94	125.38	124.36	124.34	0.0%	7.4%

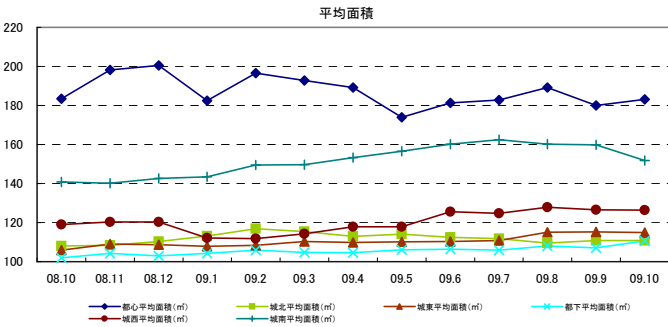
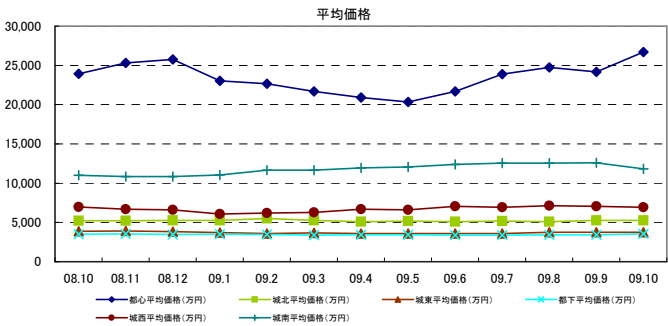
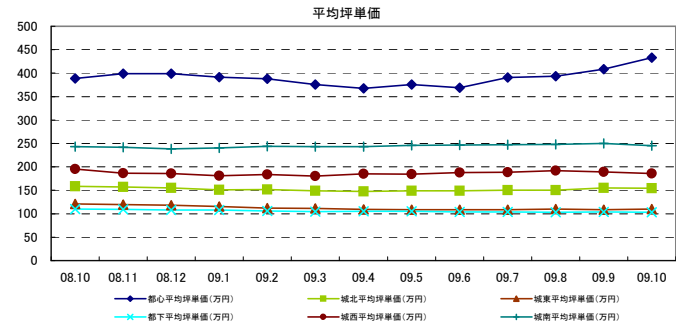
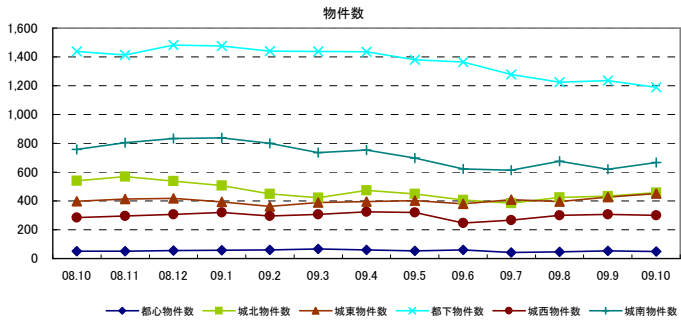
項目	09.10	前月比
問合せ物件平均	129.51	1.0%
平均坪単価(万円)	3,804.88	2.5%
平均面積(m <sup>2</sup> )	95.87	1.3%

東京エリア問合せ駅ランキング	
1位	八王子
2位	目黒
3位	西日暮里
4位	成城学園前
5位	方南町
6位	都立大学
7位	駒沢大学
8位	武蔵大和
9位	竹ノ塚
10位	上町

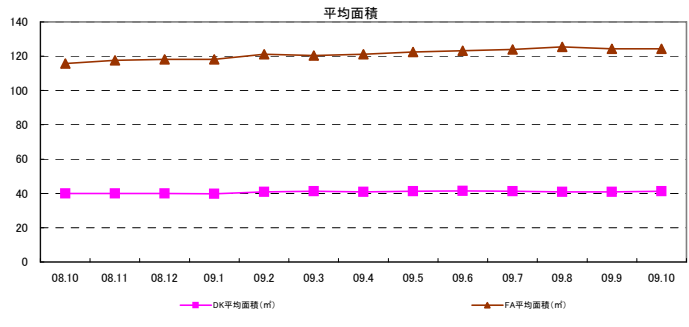
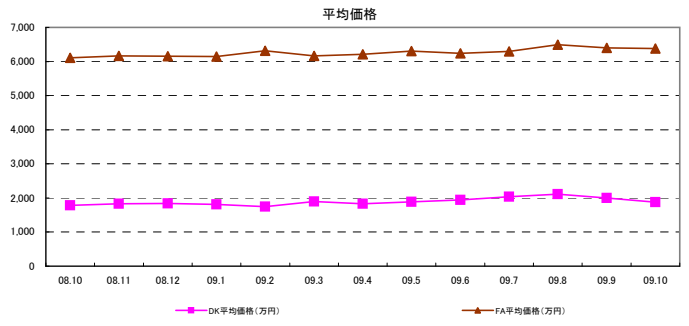
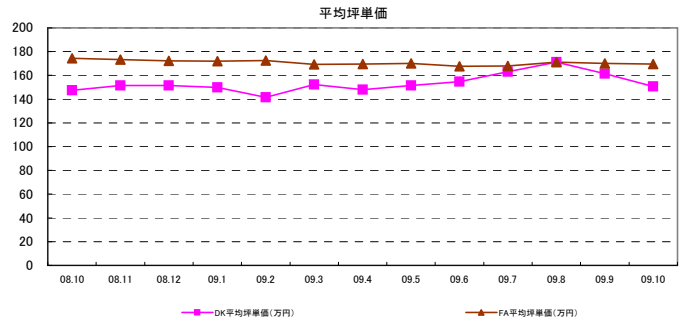
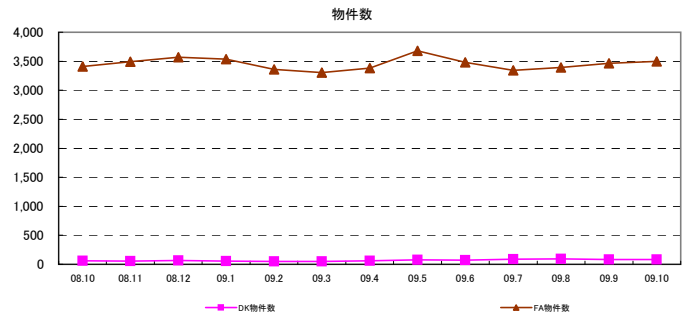
◇東京エリア グラフレポート(戸建築10年以上)



都道府県別グラフ



間取り別グラフ



◇神奈川エリアレポート(戸建築10年未満)



対象エリア	項目	08.10	08.11	08.12	09.1	09.2	09.3	09.4	09.5	09.6	09.7	09.8	09.9	09.10	前月比	昨年比
横浜エリア	物件数	6,980	7,300	6,932	7,134	6,591	6,273	6,216	5,435	4,906	4,505	4,086	3,844	3,539	-7.9%	-49.3%
	平均坪単価(万円)	149.56	146.24	144.41	141.86	140.70	140.67	139.81	138.34	136.21	136.41	137.56	137.66	137.29	-0.3%	-8.2%
	平均価格(万円)	4,370.90	4,268.06	4,186.72	4,112.55	4,072.08	4,064.00	4,032.00	3,974.23	3,920.17	3,932.81	3,982.95	3,999.77	4,017.94	0.5%	-8.1%
	平均面積(m <sup>2</sup> )	96.93	96.80	96.20	96.07	95.89	95.73	95.60	95.34	95.70	95.76	96.30	96.17	96.84	0.7%	-0.1%
川崎エリア	物件数	2,468	2,495	2,402	2,576	2,338	2,159	2,021	1,860	1,664	1,699	1,575	1,407	1,456	3.5%	-41.0%
	平均坪単価(万円)	153.19	152.21	149.88	146.88	144.77	143.44	141.43	140.20	140.53	141.62	141.75	139.93	146.30	4.5%	-4.5%
	平均価格(万円)	4,525.44	4,484.54	4,397.64	4,348.27	4,291.55	4,250.00	4,171.00	4,104.57	4,132.91	4,205.67	4,229.36	4,201.28	4,403.24	4.8%	-2.7%
	平均面積(m <sup>2</sup> )	98.31	98.39	98.00	98.19	98.36	98.34	97.91	97.38	97.57	98.52	98.97	99.39	99.73	0.3%	1.4%
湘南エリア	物件数	2,465	2,514	2,444	2,424	2,307	2,148	2,170	2,002	1,793	1,589	1,522	1,439	1,500	4.2%	-39.1%
	平均坪単価(万円)	130.85	128.99	128.01	125.63	122.88	121.91	122.43	122.71	122.00	124.23	125.28	123.08	122.36	-0.6%	-6.5%
	平均価格(万円)	3,761.27	3,711.96	3,673.67	3,593.60	3,523.93	3,503.00	3,509.00	3,524.66	3,509.36	3,564.98	3,613.74	3,565.79	3,523.74	-1.2%	-6.3%
	平均面積(m <sup>2</sup> )	94.68	94.77	94.58	94.36	94.52	94.76	94.51	94.69	94.84	94.78	95.12	95.47	95.08	-0.4%	0.4%
県央エリア	物件数	1,669	1,721	1,712	1,783	1,601	1,609	1,638	1,649	1,656	1,589	1,487	1,594	1,675	5.1%	0.4%
	平均坪単価(万円)	113.64	112.44	113.45	111.60	109.31	108.50	108.93	108.61	107.10	105.14	104.61	106.18	106.62	0.4%	-6.2%
	平均価格(万円)	3,191.32	3,151.69	3,156.20	3,109.67	3,075.08	3,058.00	3,075.00	3,057.82	3,026.35	2,989.04	2,976.60	3,014.24	3,039.77	0.8%	-4.7%
	平均面積(m <sup>2</sup> )	93.53	94.01	92.91	92.92	93.73	93.75	94.12	93.86	94.15	94.60	94.70	94.34	94.57	0.2%	1.1%
エリア合計	物件数	13,973	14,439	13,876	14,332	13,206	12,525	12,386	11,290	10,344	9,733	8,987	8,683	8,567	-1.3%	-38.7%
	平均坪単価(万円)	141.14	138.83	137.35	134.93	133.18	132.53	131.74	130.20	128.43	128.72	129.20	127.66	128.11	0.4%	-9.2%
	平均価格(万円)	4,108.03	4,034.96	3,968.29	3,904.42	3,857.50	3,835.80	3,802.60	3,747.25	3,704.62	3,726.49	3,756.36	3,719.64	3,747.18	0.7%	-8.8%
	平均面積(m <sup>2</sup> )	96.41	96.40	95.83	95.78	95.88	96.00	96.00	95.48	95.71	96.01	96.46	96.37	96.70	0.3%	0.3%

間取り別	項目	08.10	08.11	08.12	09.1	09.2	09.3	09.4	09.5	09.6	09.7	09.8	09.9	09.10	前月比	昨年比
FAタイプ	物件数	13,964	14,427	13,861	14,317	13,196	12,517	12,361	13,068	11,986	11,274	10,638	10,235	10,117	-1.2%	-27.5%
	平均坪単価(万円)	140.81	138.30	136.82	134.71	132.95	132.28	131.42	130.94	129.42	129.82	129.96	128.91	129.35	0.3%	-8.1%
	平均価格(万円)	4,108.35	4,035.30	3,969.07	3,905.53	3,858.08	3,836.00	3,803.00	3,789.92	3,756.61	3,777.58	3,795.58	3,759.24	3,784.15	0.7%	-7.9%
	平均面積(m <sup>2</sup> )	96.45	96.46	95.90	95.84	95.93	95.87	95.67	95.68	95.96	96.19	96.55	96.40	96.71	0.3%	0.3%

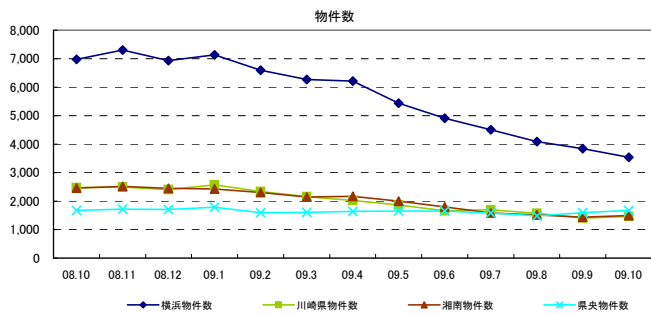
項目	09.10	前月比	
問合せ物件平均	平均坪単価(万円)	115.49	-1.5%
	平均単価(万円)	3,345.92	0.0%
	平均面積(m <sup>2</sup> )	96.34	1.7%

神奈川エリア問合せ駅ランキング	
1位	六浦
2位	逗子
3位	上大岡
4位	星川
5位	読売ランド前
6位	屏風浦
7位	橋本
8位	山手
9位	港南中央
10位	川崎

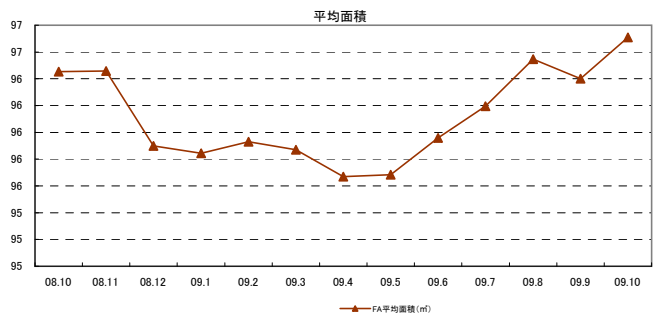
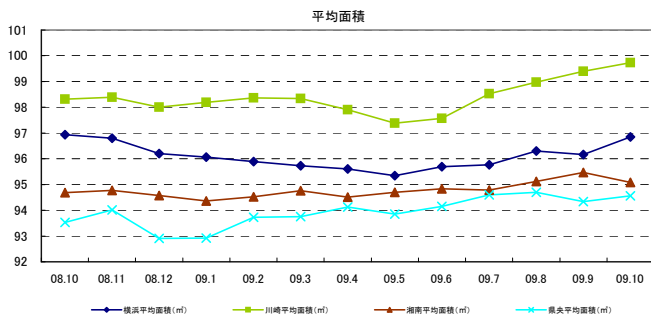
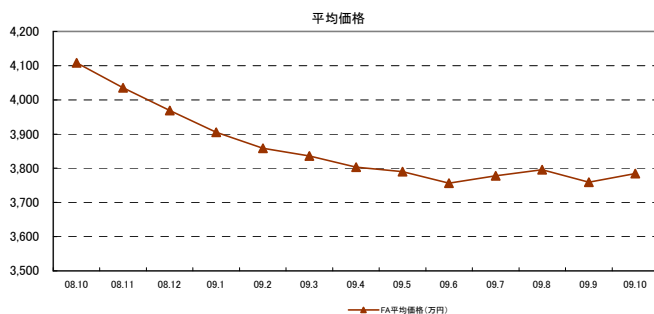
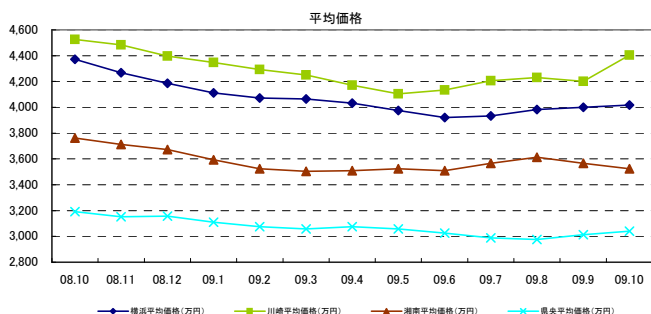
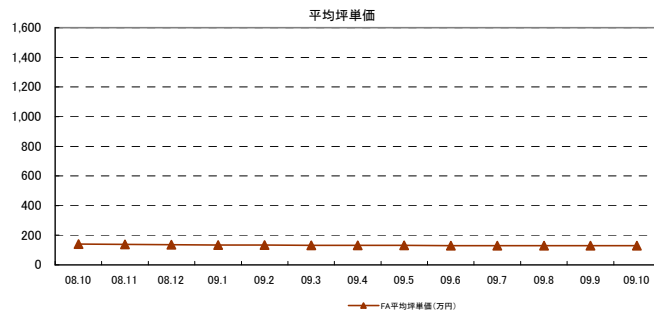
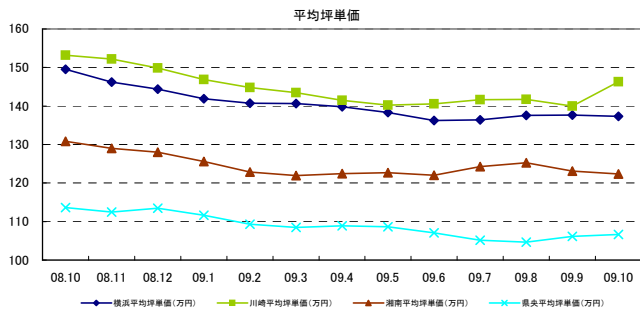
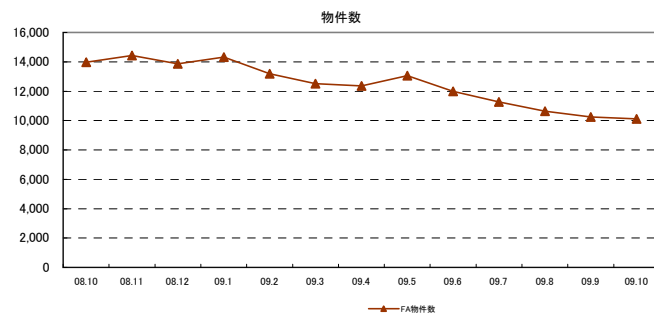
◇神奈川エリア グラフレポート(戸建築10年未満)



都道府県別グラフ



間取り別グラフ



◇神奈川エリアレポート(戸建築10年以上)



対象エリア	項目	08.10	08.11	08.12	09.1	09.2	09.3	09.4	09.5	09.6	09.7	09.8	09.9	09.10	前月比	昨年比
横浜エリア	物件数	1,526	1,398	1,363	1,414	1,369	1,435	1,453	1,442	1,457	1,441	1,412	1,385	1,361	-1.7%	-10.8%
	平均坪単価(万円)	127.85	126.32	127.96	126.75	123.76	123.08	124.25	124.60	125.66	126.14	124.98	124.79	125.84	0.8%	-1.6%
	平均価格(万円)	4,567.78	4,587.40	4,668.96	4,580.98	4,414.58	4,387.00	4,400.00	4,437.50	4,468.72	4,506.54	4,502.70	4,391.31	4,440.07	1.1%	-2.8%
	平均面積(m <sup>2</sup> )	115.57	117.69	117.83	117.34	115.46	115.57	114.51	113.84	114.43	114.64	114.81	114.34	115.29	0.8%	-0.2%
川崎エリア	物件数	245	248	276	282	280	302	298	278	292	293	294	274	279	1.8%	13.9%
	平均坪単価(万円)	135.58	134.52	131.54	129.46	129.65	131.51	131.29	130.17	128.13	129.02	129.27	129.83	129.28	-0.4%	-4.6%
	平均価格(万円)	4,729.29	4,576.07	4,605.06	4,457.06	4,433.14	4,433.00	4,480.00	4,367.95	4,318.80	4,210.44	4,335.78	4,473.14	4,479.86	0.2%	-5.3%
	平均面積(m <sup>2</sup> )	114.30	111.29	115.28	113.70	113.35	112.53	114.16	112.41	113.89	109.92	112.80	114.82	114.81	0.0%	0.4%
湘南エリア	物件数	862	885	877	837	867	862	865	797	772	839	909	864	845	-2.2%	-2.0%
	平均坪単価(万円)	112.90	112.27	110.44	108.46	110.86	109.42	111.13	110.93	109.07	107.57	108.48	107.07	110.58	3.3%	-2.1%
	平均価格(万円)	4,039.57	4,114.22	4,084.32	4,023.89	4,181.66	4,067.00	4,200.00	4,194.96	4,214.27	4,161.62	4,087.86	4,044.45	4,324.29	6.9%	7.0%
	平均面積(m <sup>2</sup> )	114.67	117.29	117.31	117.42	118.73	117.13	119.08	118.38	120.03	120.12	117.48	116.90	120.82	3.3%	5.4%
県央エリア	物件数	557	565	593	587	570	580	604	602	624	575	576	579	602	4.0%	8.1%
	平均坪単価(万円)	86.61	85.66	85.72	85.36	83.99	83.69	83.29	83.03	82.04	81.59	80.88	80.02	80.14	0.1%	-7.5%
	平均価格(万円)	2,555.70	2,582.46	2,590.95	2,580.58	2,568.84	2,575.00	2,522.00	2,549.09	2,510.74	2,505.68	2,482.63	2,400.53	2,430.09	1.2%	-4.9%
	平均面積(m <sup>2</sup> )	98.13	100.49	100.56	100.40	101.58	101.63	100.12	101.55	100.97	101.55	101.62	99.42	101.46	2.1%	3.4%
エリア合計	物件数	3,410	3,337	3,350	3,358	3,321	3,410	3,463	3,366	3,377	3,423	3,468	3,388	3,355	-1.0%	-1.6%
	平均坪単価(万円)	114.86	112.97	112.75	111.76	110.80	110.59	111.05	110.61	110.31	109.98	109.52	108.55	109.79	1.1%	-4.4%
	平均価格(万円)	4,007.71	3,994.20	4,013.71	3,954.46	3,927.04	3,890.60	3,907.60	3,898.75	3,901.56	3,908.34	3,892.42	3,818.43	3,909.87	2.4%	-2.4%
	平均面積(m <sup>2</sup> )	112.34	114.00	114.29	113.93	113.75	113.00	113.00	112.72	113.26	113.67	113.24	112.63	114.32	1.5%	1.8%

間取り別	項目	08.10	08.11	08.12	09.1	09.2	09.3	09.4	09.5	09.6	09.7	09.8	09.9	09.10	前月比	昨年比
FAタイプ	物件数	3,395	3,320	3,331	3,337	3,303	3,389	3,436	3,771	3,809	3,810	3,872	3,790	3,789	-0.6%	11.0%
	平均坪単価(万円)	117.86	115.73	116.06	114.69	114.12	113.43	114.14	115.25	114.85	114.21	114.00	112.61	113.28	0.6%	-3.9%
	平均価格(万円)	4,017.41	4,004.80	4,027.78	3,968.77	3,940.66	3,905.00	3,921.00	3,941.22	3,938.70	3,922.38	3,897.19	3,833.71	3,902.87	1.8%	-2.9%
	平均面積(m <sup>2</sup> )	112.68	114.39	114.72	114.40	114.16	113.79	113.55	113.04	113.37	113.53	113.01	112.55	113.90	1.2%	1.1%

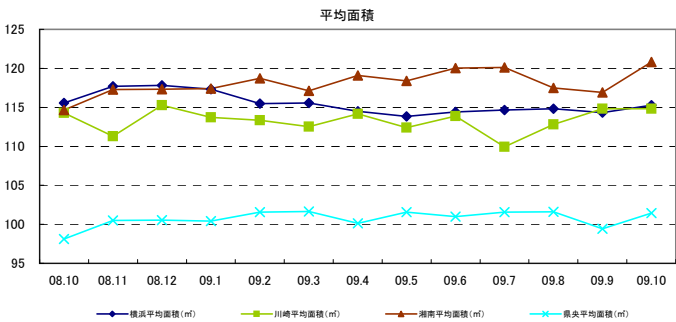
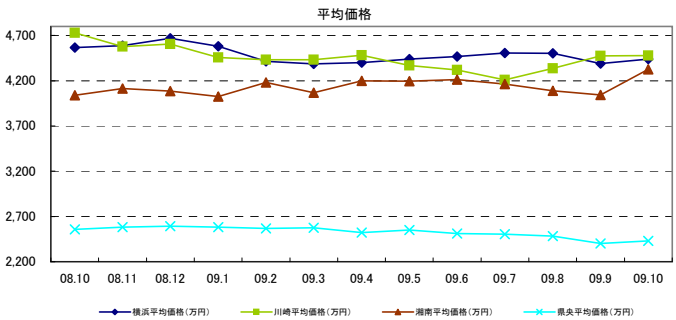
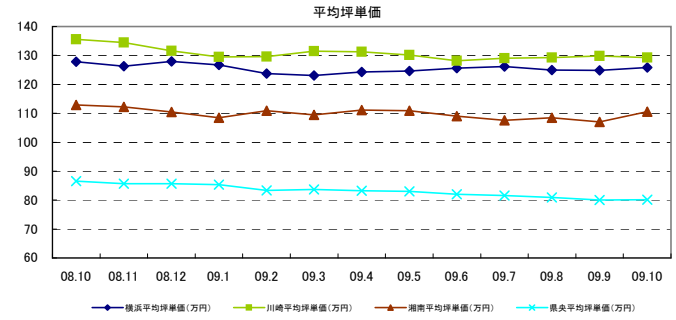
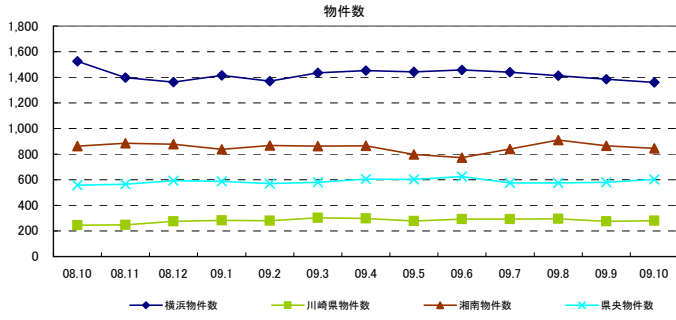
項目	08.10	前月比
問合せ物件平均		
平均坪単価(万円)	79.63	-2.0%
平均単価(万円)	2,300.49	1.6%
平均面積(m <sup>2</sup> )	96.53	5.0%

神奈川エリア問合せ駅ランキング	
1位	白楽
2位	逗子
3位	橋本
4位	上永谷
5位	横須賀中央
6位	本厚木
7位	東逗子
8位	京急田浦
9位	上大岡
10位	鴨居

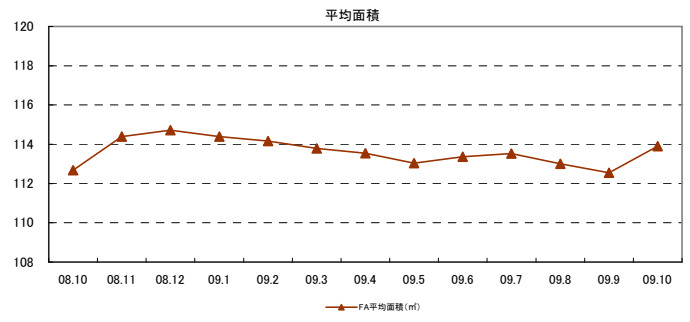
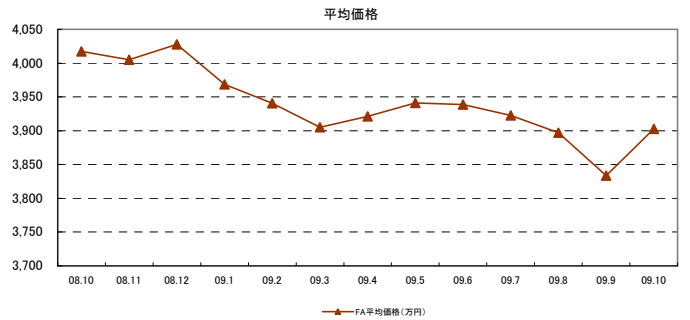
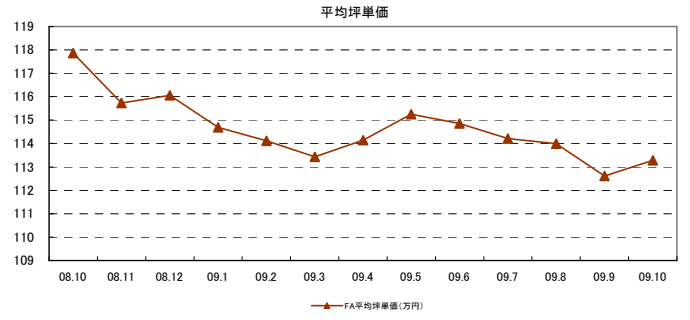
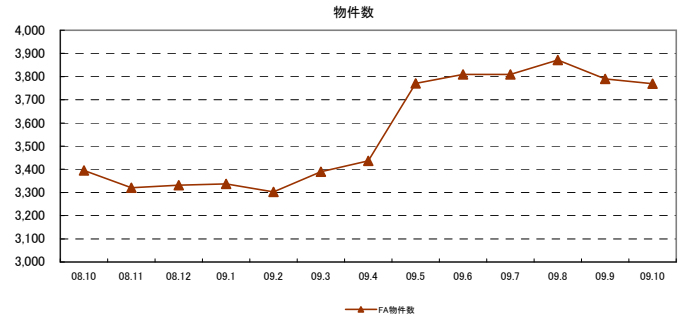
◇神奈川県 エリア グラフレポート(戸建築10年以上)



都道府県別グラフ



間取り別グラフ



◇埼玉エリアレポート(戸建築10年未満)



対象エリア	項目	08.10	08.11	08.12	09.1	09.2	09.3	09.4	09.5	09.6	09.7	09.8	09.9	09.10	前月比	昨年比
所沢エリア	物件数	1,118	1,154	1,193	1,242	973	944	944	980	894	887	808	710	782	10.1%	-30.1%
	平均坪単価(万円)	117.19	115.11	114.12	112.07	112.64	112.42	111.33	110.42	108.62	107.36	106.17	106.47	105.39	-1.0%	-10.1%
	平均価格(万円)	3,281.07	3,183.39	3,176.19	3,112.44	3,092.69	3,054.00	3,006.00	2,979.26	2,982.69	2,970.16	2,938.55	2,948.06	2,944.42	-0.1%	-10.3%
	平均面積(m <sup>2</sup> )	93.14	92.12	92.72	92.43	91.42	90.42	89.92	89.87	91.22	91.93	91.85	91.98	92.82	0.9%	-0.3%
川越エリア	物件数	2,512	2,431	2,737	3,006	2,906	2,715	2,729	2,679	2,380	2,105	1,933	1,804	1,582	-12.3%	-37.0%
	平均坪単価(万円)	113.92	111.08	110.24	106.79	106.40	105.70	105.10	105.28	103.99	103.01	103.12	103.76	104.52	0.7%	-8.2%
	平均価格(万円)	3,303.68	3,241.06	3,214.39	3,116.84	3,094.86	3,070.00	3,049.00	3,035.55	2,982.07	2,953.65	2,963.00	2,956.18	2,976.35	0.7%	-9.9%
	平均面積(m <sup>2</sup> )	96.87	97.47	97.20	97.30	96.72	96.49	96.38	96.02	95.61	95.49	95.70	94.94	95.22	0.3%	-1.7%
浦和・大宮エリア	物件数	3,419	3,695	4,139	4,021	3,853	3,307	3,285	3,208	2,943	2,929	3,007	2,806	2,489	-11.3%	-27.2%
	平均坪単価(万円)	117.03	115.57	115.58	115.30	114.18	113.80	114.57	113.90	113.09	113.12	110.59	110.41	110.77	0.3%	-5.3%
	平均価格(万円)	3,538.03	3,454.70	3,435.61	3,436.85	3,407.33	3,395.00	3,405.00	3,389.70	3,372.98	3,372.18	3,287.38	3,268.88	3,292.98	0.7%	-6.9%
	平均面積(m <sup>2</sup> )	100.28	99.40	98.72	98.89	98.80	98.78	98.97	98.67	98.91	98.75	98.76	98.73	98.86	-0.1%	-1.6%
越谷エリア	物件数	1,207	1,280	1,526	1,443	1,358	1,396	1,518	1,502	1,250	1,185	1,285	1,290	1,158	-10.2%	-4.1%
	平均坪単価(万円)	107.60	105.30	104.22	102.08	101.79	102.12	102.02	101.96	103.45	103.31	101.83	101.39	101.03	-0.4%	-6.1%
	平均価格(万円)	3,185.05	3,113.53	3,066.91	2,990.58	2,989.66	2,998.00	2,987.00	2,985.35	3,049.46	3,049.92	2,992.90	2,979.38	2,982.77	0.1%	-6.4%
	平均面積(m <sup>2</sup> )	97.93	97.79	97.26	96.73	96.95	96.97	96.76	96.80	97.42	97.53	97.10	97.19	97.61	0.4%	-0.3%
上尾・白岡エリア	物件数	814	822	820	812	841	691	781	688	557	600	623	574	665	15.9%	-18.3%
	平均坪単価(万円)	97.73	96.58	96.18	94.87	93.47	92.57	91.24	91.00	89.83	87.90	88.79	87.79	87.44	-0.4%	-10.5%
	平均価格(万円)	2,884.38	2,841.00	2,830.15	2,763.50	2,739.85	2,719.00	2,644.00	2,631.21	2,644.22	2,586.55	2,621.27	2,618.26	2,576.48	-1.6%	-10.7%
	平均面積(m <sup>2</sup> )	97.80	97.48	97.48	97.71	97.39	97.60	96.29	96.12	97.58	97.35	97.72	98.61	97.51	-1.1%	-0.3%
エリア合計	物件数	9,909	10,201	11,210	11,333	10,646	9,662	9,927	9,740	8,718	8,414	8,366	7,798	7,274	-6.7%	-26.6%
	平均坪単価(万円)	110.77	109.08	108.87	107.20	106.52	106.06	105.67	105.27	104.46	103.74	102.44	102.62	102.37	-0.2%	-7.6%
	平均価格(万円)	3,269.11	3,206.52	3,194.62	3,143.07	3,123.94	3,104.10	3,080.20	3,062.21	3,050.03	3,033.70	2,995.95	2,993.79	2,989.26	-0.2%	-8.6%
	平均面積(m <sup>2</sup> )	98.12	97.82	97.53	97.48	97.31	97.00	97.00	96.61	96.97	97.06	97.22	97.19	97.14	0.0%	-1.0%

間取り別	項目	08.10	08.11	08.12	09.1	09.2	09.3	09.4	09.5	09.6	09.7	09.8	09.9	09.10	前月比	昨年比
FAタイプ	物件数	9,905	10,194	11,203	11,323	10,640	9,659	9,895	10,174	9,285	8,942	8,835	8,345	7,665	-8.1%	-22.6%
	平均坪単価(万円)	110.11	108.30	108.25	106.54	106.11	105.67	105.02	104.77	104.23	103.54	102.22	102.14	101.83	-0.3%	-7.5%
	平均価格(万円)	3,269.19	3,206.15	3,194.78	3,143.52	3,124.57	3,105.00	3,082.00	3,067.38	3,060.91	3,044.37	3,011.18	3,007.21	2,999.62	-0.3%	-8.2%
	平均面積(m <sup>2</sup> )	98.15	97.87	97.57	97.54	97.34	97.15	97.01	96.78	97.08	97.20	97.38	97.33	97.38	0.1%	-0.8%

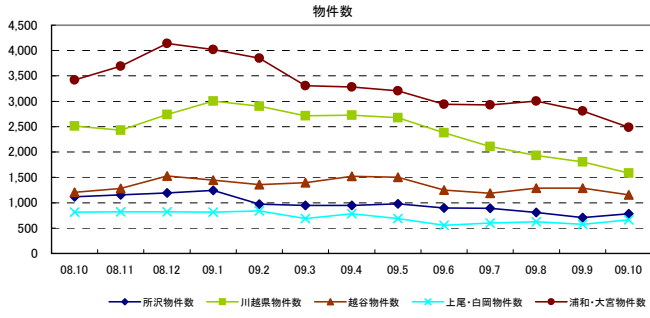
項目	08.10	前月比
問合せ物件平均	93.69	1.5%
平均単価(万円)	2,731.92	3.6%
平均面積(m <sup>2</sup> )	97.19	2.4%

埼玉エリア問合せ駅ランキング	
1位	ふじみ野
2位	朝霞台
3位	越谷
4位	下山口
5位	大宮
6位	上尾
7位	朝霞
8位	北朝霞
9位	浦和美園
10位	鳩ヶ谷

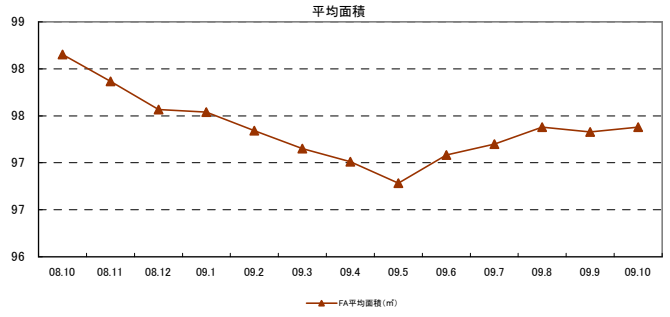
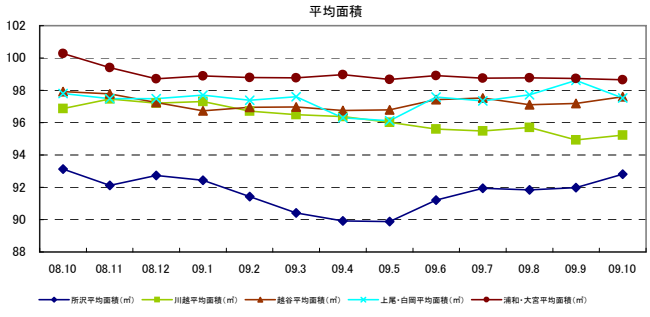
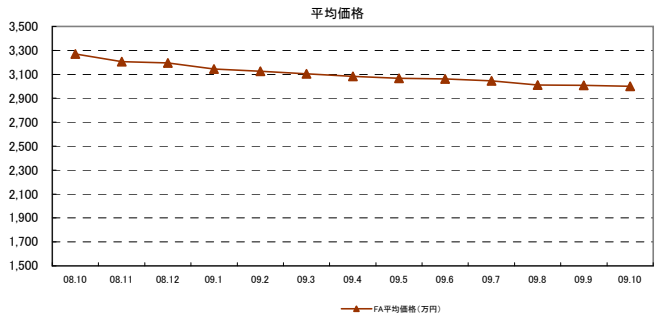
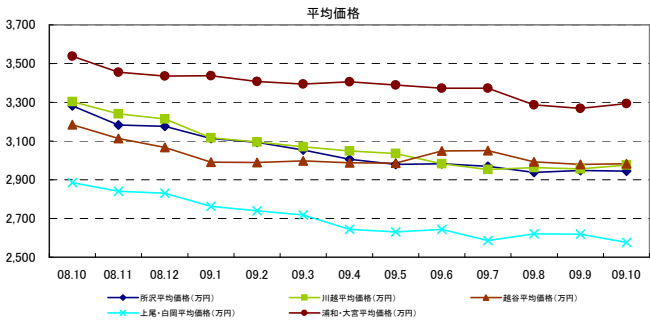
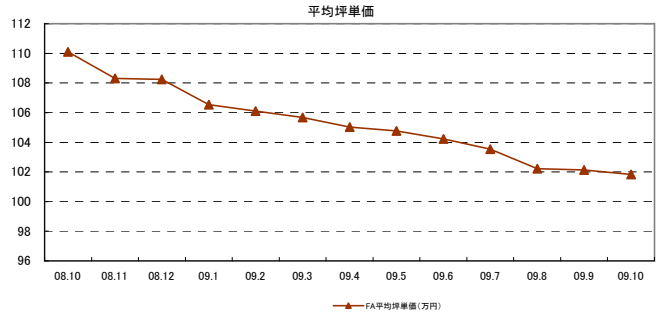
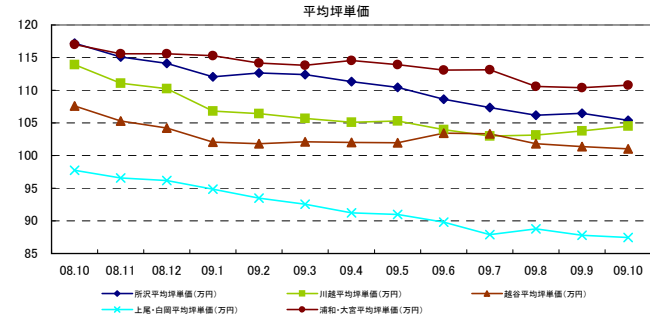
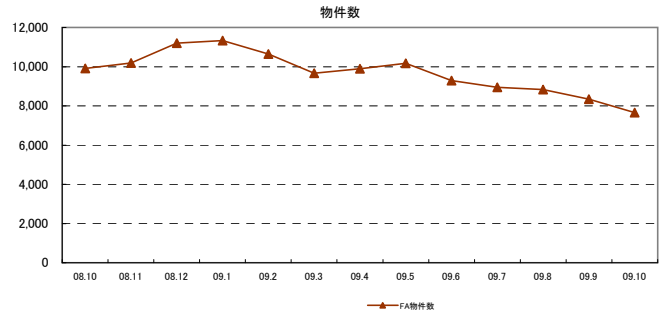
◇埼玉エリア グラフレポート(戸建築10年未満)



都道府県別グラフ



間取り別グラフ



◇埼玉エリアレポート(戸建築10年以上)



対象エリア	項目	08.10	08.11	08.12	09.1	09.2	09.3	09.4	09.5	09.6	09.7	09.8	09.9	09.10	前月比	昨年比
所沢エリア	物件数	402	409	397	386	400	422	417	424	420	408	362	364	333	-8.5%	-17.2%
	平均坪単価(万円)	81.03	81.94	80.16	79.43	76.67	76.77	76.81	77.00	76.21	76.13	75.19	75.68	74.28	-1.9%	-8.3%
	平均価格(万円)	2,464.74	2,524.74	2,442.19	2,384.84	2,313.86	2,298.00	2,343.00	2,333.35	2,346.98	2,306.96	2,229.59	2,219.75	2,186.22	-1.5%	-11.3%
	平均面積(m <sup>2</sup> )	97.58	98.70	97.68	96.86	97.48	96.58	97.77	97.74	99.51	97.49	95.49	95.04	96.55	1.6%	-1.1%
川越エリア	物件数	654	559	615	600	626	632	617	575	572	562	563	611	543	-11.1%	-17.0%
	平均坪単価(万円)	83.45	82.67	83.39	81.71	80.17	78.59	76.33	76.95	75.95	77.68	78.38	79.04	80.21	1.5%	-3.9%
	平均価格(万円)	2,267.89	2,264.59	2,264.99	2,204.50	2,169.13	2,128.00	2,106.00	2,153.99	2,100.40	2,120.02	2,106.39	2,171.53	2,155.88	-0.7%	-4.9%
	平均面積(m <sup>2</sup> )	89.20	89.51	89.86	89.28	89.87	90.32	92.02	93.74	92.35	89.91	88.33	90.70	88.61	-2.3%	-0.7%
浦和・大宮エリア	物件数	714	772	766	759	817	776	769	797	803	782	763	765	729	-4.7%	2.1%
	平均坪単価(万円)	92.93	91.60	93.77	92.66	94.06	90.08	91.09	90.17	89.39	89.74	88.97	89.57	88.82	-0.8%	-4.4%
	平均価格(万円)	3,256.47	3,148.53	3,214.27	3,167.98	3,254.67	3,177.00	3,249.00	3,209.58	3,214.11	3,301.53	3,317.99	3,400.40	3,370.10	-0.9%	3.5%
	平均面積(m <sup>2</sup> )	112.03	111.00	111.79	111.21	111.81	112.71	114.97	115.84	117.81	120.21	122.47	123.82	124.61	0.6%	11.2%
越谷エリア	物件数	345	359	375	403	418	436	437	400	375	381	374	355	316	-11.0%	-8.4%
	平均坪単価(万円)	76.90	76.61	75.76	74.28	73.09	71.84	70.03	69.57	70.70	71.15	71.93	71.40	71.13	-0.4%	-7.5%
	平均価格(万円)	2,515.36	2,526.41	2,580.04	2,475.56	2,474.12	2,412.00	2,322.00	2,306.30	2,296.73	2,341.29	2,314.75	2,254.41	2,238.65	-0.7%	-11.0%
	平均面積(m <sup>2</sup> )	106.72	108.20	110.66	108.20	110.48	108.48	107.75	107.26	105.28	106.97	104.58	103.04	100.84	-2.3%	-5.7%
上尾・白岡エリア	物件数	185	204	200	207	188	199	204	217	213	211	181	187	188	0.5%	1.6%
	平均坪単価(万円)	67.48	66.63	66.09	64.75	64.54	64.86	65.97	66.27	64.86	65.80	66.35	64.61	63.54	-1.6%	-5.8%
	平均価格(万円)	2,110.92	2,091.93	2,018.99	1,896.85	1,943.23	1,950.00	1,981.00	1,979.18	1,985.86	1,957.86	1,998.18	1,972.84	1,933.20	-2.0%	-8.4%
	平均面積(m <sup>2</sup> )	103.61	102.71	100.07	99.09	97.45	96.91	99.25	98.25	99.98	97.32	98.23	98.69	98.79	0.1%	-4.6%
エリア合計	物件数	2,722	2,737	2,758	2,751	2,858	2,894	2,849	2,824	2,789	2,757	2,653	2,732	2,525	-7.6%	-7.2%
	平均坪単価(万円)	79.22	78.70	79.30	78.04	77.79	75.54	75.03	75.21	74.73	75.24	75.15	75.21	74.93	-0.4%	-5.4%
	平均価格(万円)	2,485.07	2,484.98	2,492.66	2,431.66	2,451.81	2,385.10	2,398.00	2,405.56	2,399.18	2,416.05	2,408.80	2,421.62	2,407.31	-0.6%	-3.1%
	平均面積(m <sup>2</sup> )	101.52	102.42	102.45	101.50	102.29	102.00	103.00	104.12	104.52	104.22	104.25	104.47	104.49	0.0%	2.9%

間取り別	項目	08.10	08.11	08.12	09.1	09.2	09.3	09.4	09.5	09.6	09.7	09.8	09.9	09.10	前月比	昨年比
DKタイプ	物件数	60	62	64	63	64	57	55	55	52	56	60	66	65	-1.5%	8.3%
	平均坪単価(万円)	68.37	67.38	68.12	68.82	71.26	72.42	74.88	73.55	76.04	70.85	73.68	72.48	75.85	4.6%	10.9%
	平均価格(万円)	838.47	818.21	833.67	845.73	886.66	893.00	918.00	903.58	934.12	882.93	921.70	901.38	941.12	4.4%	12.2%
	平均面積(m <sup>2</sup> )	40.54	40.15	40.45	40.63	41.14	40.78	40.51	40.61	40.61	41.19	41.35	41.11	41.02	-0.2%	1.2%
FAタイプ	物件数	2,659	2,674	2,692	2,685	2,791	2,835	2,791	3,009	2,999	2,952	2,832	2,915	2,687	-7.8%	1.1%
	平均坪単価(万円)	80.98	80.30	80.47	79.21	79.23	77.23	76.65	75.90	75.35	75.91	75.84	75.96	75.51	-0.6%	-6.8%
	平均価格(万円)	2,522.80	2,523.93	2,531.29	2,468.54	2,487.40	2,416.00	2,429.00	2,409.46	2,403.10	2,413.05	2,413.79	2,419.54	2,419.70	0.0%	-4.1%
	平均面積(m <sup>2</sup> )	102.99	103.90	103.99	103.03	103.79	103.41	104.75	104.94	105.43	105.09	105.21	105.30	105.93	0.6%	2.9%

項目	09.10	前月比
問合せ物件平均		
平均坪単価(万円)	66.40	21.5%
平均価格(万円)	1971.43	33.1%
平均面積(m <sup>2</sup> )	96.27	7.4%

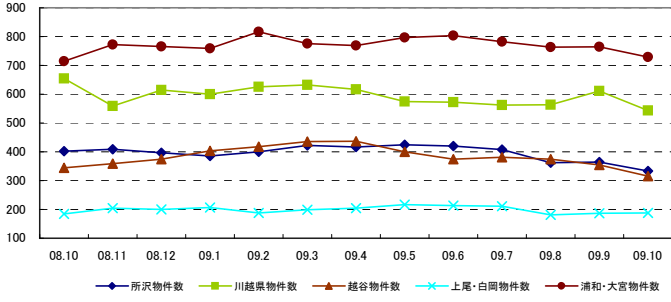
埼玉エリア問合せ駅ランキング	
1位	川越
2位	志木
3位	朝霞
4位	大宮
5位	川口
6位	西川口
7位	飯能
8位	北越谷
9位	草加
10位	用土

◇埼玉エリア グラフレポート(戸建築10年以上)

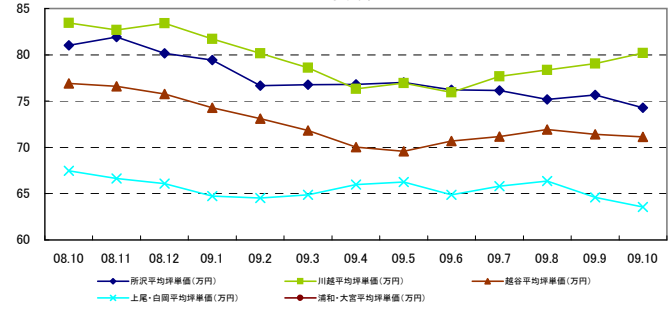


都道府県別グラフ

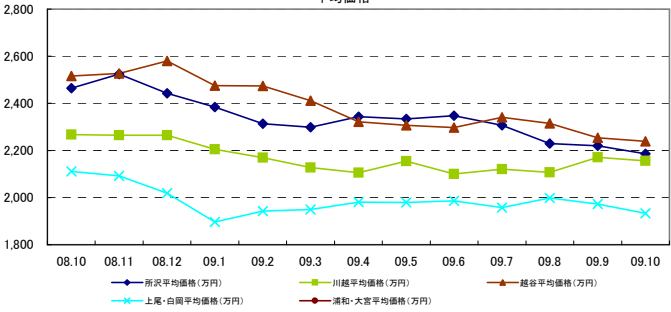
物件数



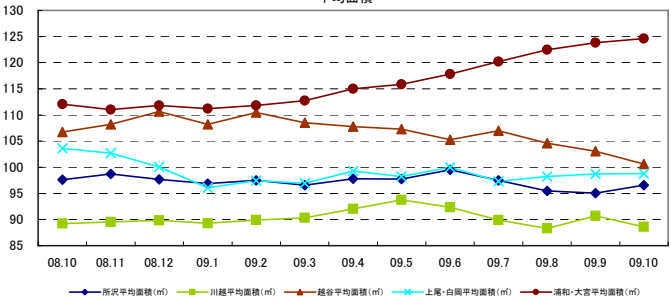
平均坪単価



平均価格

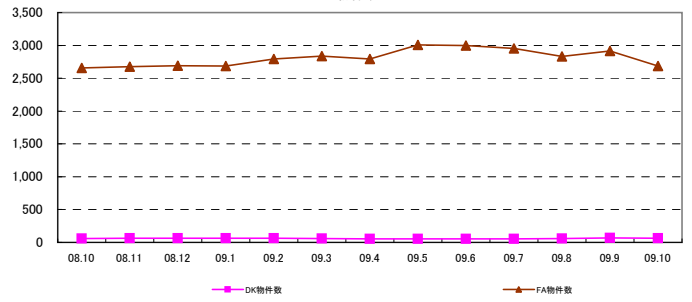


平均面積

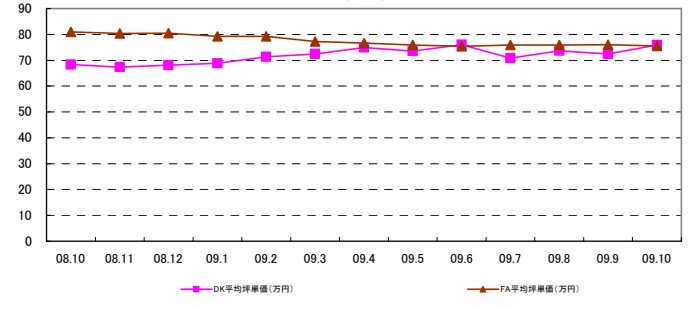


間取り別グラフ

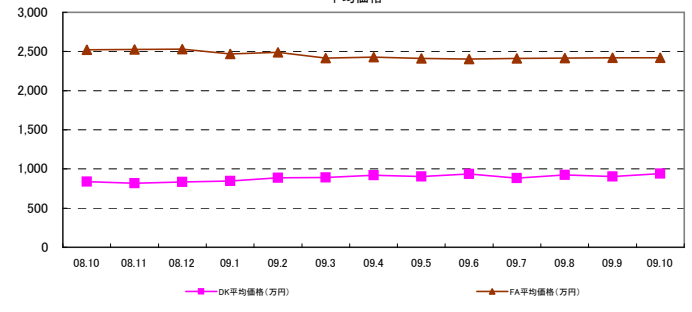
物件数



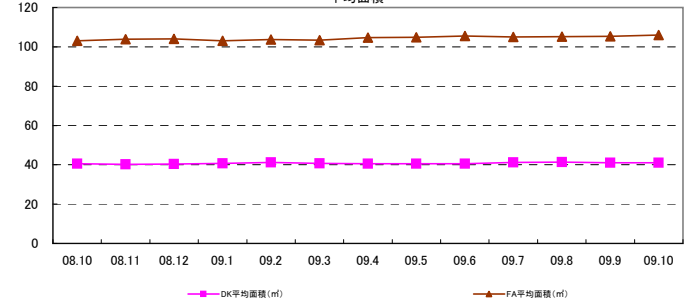
平均坪単価



平均価格



平均面積



◇千葉エリアレポート(戸建築10年未満)



対象エリア	項目	08.10	08.11	08.12	09.1	09.2	09.3	09.4	09.5	09.6	09.7	09.8	09.9	09.10	前月比	昨年比
柏エリア	物件数	1,964	2,172	2,424	2,251	2,308	2,289	2,189	2,178	2,147	1,987	1,892	1,782	1,672	-6.2%	-14.9%
	平均坪単価(万円)	101.25	99.55	98.24	96.85	95.61	96.19	95.90	95.05	93.61	92.99	91.81	93.36	93.77	0.4%	-7.4%
	平均価格(万円)	3,038.72	2,982.98	2,955.94	2,890.31	2,842.76	2,860.00	2,868.00	2,831.91	2,784.59	2,791.35	2,768.29	2,816.53	2,833.47	0.6%	-6.8%
	平均面積(m <sup>2</sup> )	99.79	99.34	99.57	98.92	98.69	98.77	99.18	98.78	99.08	99.66	99.29	99.52	99.89	0.4%	0.1%
市川・船橋エリア	物件数	1,829	1,746	1,879	1,737	1,764	1,876	1,940	1,857	1,632	1,464	1,407	1,249	1,214	-2.8%	-33.6%
	平均坪単価(万円)	116.79	116.76	115.84	115.84	116.13	114.27	113.75	112.60	113.11	113.60	113.49	114.73	113.63	-1.0%	-2.7%
	平均価格(万円)	3,425.94	3,417.47	3,388.76	3,377.72	3,385.16	3,344.00	3,314.00	3,282.89	3,298.52	3,318.30	3,307.72	3,325.03	3,301.19	-0.7%	-3.6%
	平均面積(m <sup>2</sup> )	97.67	97.54	98.17	97.08	96.72	97.48	97.02	97.21	97.28	97.05	96.68	96.37	96.68	0.3%	-1.0%
千葉・成田エリア	物件数	1,312	1,360	1,394	1,343	1,195	1,126	1,128	1,220	1,141	1,130	1,094	1,063	1,015	-4.5%	-22.6%
	平均坪単価(万円)	91.36	89.48	88.22	88.01	87.89	89.42	88.76	89.72	89.22	90.38	88.84	89.07	88.42	-0.7%	-3.2%
	平均価格(万円)	2,850.13	2,781.13	2,740.98	2,736.56	2,754.17	2,806.00	2,774.00	2,779.70	2,757.54	2,804.93	2,757.38	2,755.92	2,733.84	-0.8%	-4.1%
	平均面積(m <sup>2</sup> )	103.20	102.91	102.71	102.70	103.15	103.49	103.30	102.56	102.26	102.61	102.60	102.52	102.42	-0.1%	-0.8%
房総エリア	物件数	328	358	369	371	311	369	370	375	317	361	336	321	329	2.5%	0.3%
	平均坪単価(万円)	67.04	66.09	66.04	66.27	65.99	70.58	70.00	67.90	65.87	64.39	65.32	63.55	64.62	1.7%	-3.6%
	平均価格(万円)	2,117.01	2,082.69	2,081.05	2,114.54	2,107.59	2,273.00	2,220.00	2,135.55	2,059.26	1,992.01	2,009.46	1,945.73	1,966.82	1.1%	-7.1%
	平均面積(m <sup>2</sup> )	104.52	104.48	104.66	106.27	106.39	106.67	105.41	104.17	104.00	103.13	102.88	102.05	102.24	0.2%	-2.2%
エリア合計	物件数	5,458	5,658	6,091	5,725	5,594	5,680	5,660	5,649	5,255	4,962	4,750	4,436	4,254	-4.1%	-22.1%
	平均坪単価(万円)	101.87	100.20	99.29	98.42	98.69	99.02	98.80	97.74	96.93	96.25	95.51	96.02	95.71	-0.3%	-6.1%
	平均価格(万円)	3,062.96	3,007.75	2,983.40	2,947.90	2,951.14	2,967.70	2,957.50	2,919.61	2,891.96	2,888.06	2,866.71	2,876.23	2,868.86	-0.3%	-6.3%
	平均面積(m <sup>2</sup> )	100.16	99.96	100.18	99.73	99.45	100.00	100.00	99.48	99.54	99.84	99.53	99.50	99.70	0.2%	-0.5%

間取り別	項目	08.10	08.11	08.12	09.1	09.2	09.3	09.4	09.5	09.6	09.7	09.8	09.9	09.10	前月比	昨年比
FAタイプ	物件数	5,449	5,644	6,079	5,714	5,584	5,673	5,613	6,023	5,674	5,358	5,122	4,809	4,659	-3.1%	-14.5%
	平均坪単価(万円)	101.04	99.36	98.37	97.62	98.01	98.22	97.94	96.68	95.53	95.22	94.71	95.01	94.49	-0.5%	-6.5%
	平均価格(万円)	3,064.69	3,009.82	2,985.00	2,948.94	2,952.44	2,968.00	2,958.00	2,916.95	2,884.07	2,877.07	2,855.88	2,867.90	2,856.46	-0.4%	-6.8%
	平均面積(m <sup>2</sup> )	100.27	100.13	100.32	99.87	99.58	99.89	99.85	99.73	99.80	99.89	99.68	99.79	99.94	0.1%	-0.3%

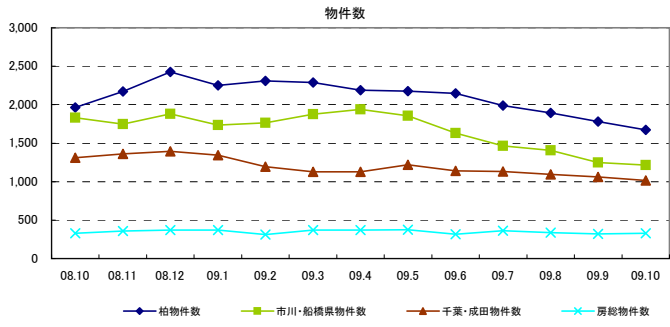
項目	09.10	前月比
問合せ物件平均		
平均坪単価(万円)	87.94	-3.6%
平均単価(万円)	2676.99	0.7%
平均面積(m <sup>2</sup> )	100.95	2.5%

千葉エリア問合せ駅ランキング	
1位	船橋
2位	柏
3位	八千代中央
4位	南流山
5位	勝田台
6位	東船橋
7位	滝不動
8位	北習志野
9位	南行徳
10位	津田沼

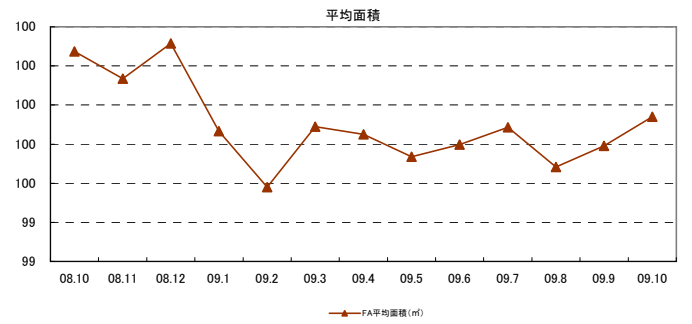
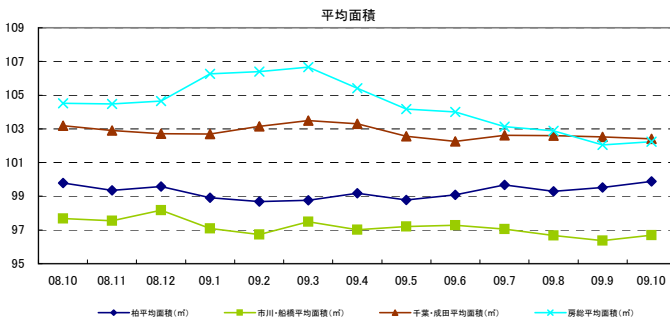
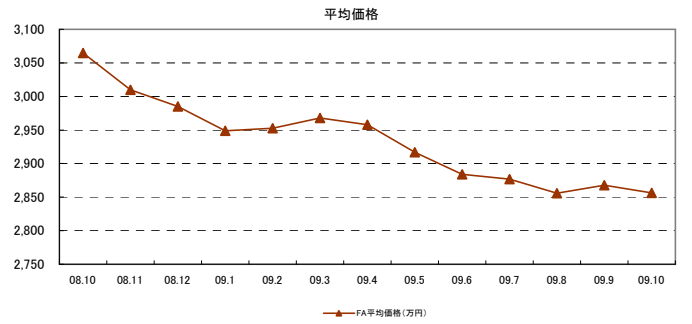
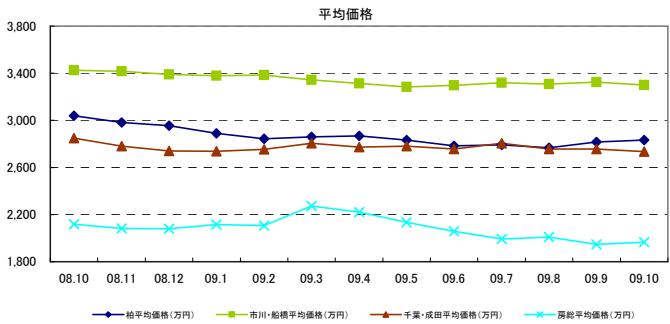
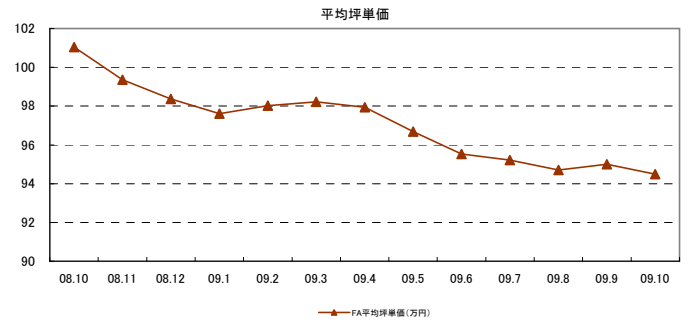
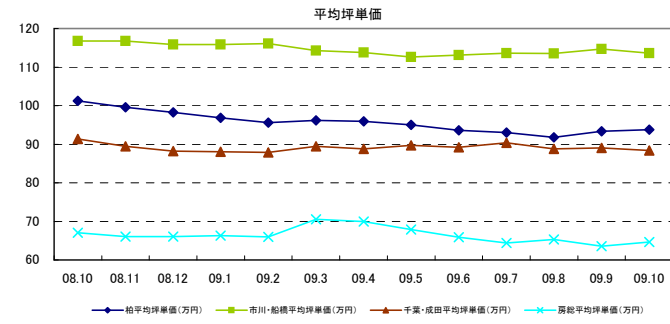
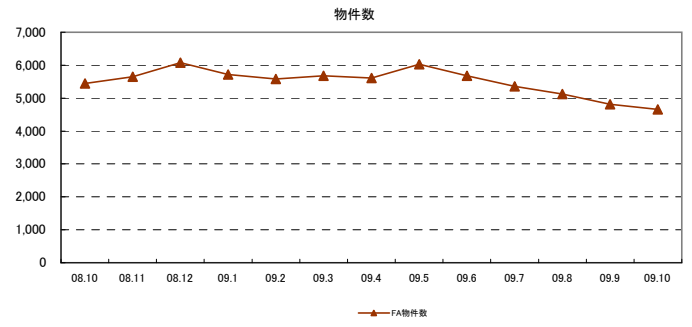
◇千葉エリア グラフレポート(戸建築10年未満)



都道府県別グラフ



間取り別グラフ



◇千葉エリアレポート(戸建築10年以上)



対象エリア	項目	08.10	08.11	08.12	09.1	09.2	09.3	09.4	09.5	09.6	09.7	09.8	09.9	09.10	前月比	昨年比
柏エリア	物件数	589	628	634	675	665	679	733	710	655	647	645	636	635	-0.2%	7.8%
	平均坪単価(万円)	70.73	70.16	69.60	68.61	67.60	68.13	68.43	68.46	67.55	67.22	68.01	68.50	68.43	-0.1%	-3.3%
	平均価格(万円)	2,392.94	2,347.61	2,325.46	2,257.95	2,262.72	2,284.00	2,300.00	2,349.16	2,307.28	2,292.01	2,263.36	2,341.86	2,365.49	1.0%	-1.1%
	平均面積(m <sup>2</sup> )	109.17	108.62	109.08	107.19	108.62	109.25	108.49	110.53	109.40	109.65	108.01	111.06	111.88	0.7%	2.5%
市川・船橋エリア	物件数	467	460	466	456	494	542	530	504	488	485	486	480	494	2.9%	5.8%
	平均坪単価(万円)	95.82	97.42	97.13	95.70	96.68	93.77	92.28	91.21	91.98	89.23	87.82	88.13	90.75	3.0%	-5.3%
	平均価格(万円)	3,045.01	3,227.25	3,175.56	3,135.74	3,163.77	3,028.00	3,087.00	3,032.71	3,085.60	3,031.34	3,000.20	3,021.52	3,128.61	3.5%	2.7%
	平均面積(m <sup>2</sup> )	102.00	105.27	105.82	105.95	106.06	103.95	107.69	107.03	106.62	106.14	106.79	105.11	106.60	1.4%	4.5%
千葉・成田エリア	物件数	515	510	493	535	471	513	575	519	523	519	525	527	530	0.6%	2.9%
	平均坪単価(万円)	65.50	64.58	64.88	64.17	64.20	64.27	62.40	63.68	62.52	61.84	61.23	60.37	59.96	-0.7%	-8.5%
	平均価格(万円)	2,260.61	2,188.71	2,275.62	2,248.40	2,285.13	2,269.00	2,232.00	2,288.53	2,203.73	2,188.42	2,211.37	2,195.06	2,158.10	-1.7%	-4.5%
	平均面積(m <sup>2</sup> )	112.72	110.57	112.82	112.46	114.18	112.25	114.15	115.17	112.78	112.95	114.20	115.23	114.24	-0.9%	1.3%
房総エリア	物件数	530	563	603	602	504	551	589	511	515	568	559	550	611	11.1%	15.3%
	平均坪単価(万円)	41.31	40.73	39.94	39.71	39.80	39.67	39.12	39.66	39.89	40.67	40.67	40.00	40.19	0.5%	-2.7%
	平均価格(万円)	1,383.18	1,354.49	1,350.98	1,371.28	1,403.01	1,378.00	1,369.00	1,415.48	1,414.45	1,450.01	1,430.69	1,382.04	1,316.39	-4.8%	-4.8%
	平均面積(m <sup>2</sup> )	110.18	108.35	109.52	109.70	110.18	109.05	111.52	112.21	110.77	111.75	111.32	111.01	107.28	-3.4%	-2.6%
エリア合計	物件数	2,233	2,287	2,333	2,404	2,258	2,404	2,561	2,373	2,290	2,331	2,322	2,322	2,411	3.8%	8.0%
	平均坪単価(万円)	65.79	65.26	64.51	63.69	65.37	65.00	63.69	64.30	63.96	62.63	62.53	62.16	61.98	-0.3%	-5.8%
	平均価格(万円)	2,192.56	2,184.21	2,170.27	2,142.97	2,219.61	2,190.70	2,183.70	2,221.87	2,202.45	2,169.04	2,158.09	2,160.20	2,141.07	-0.9%	-2.3%
	平均面積(m <sup>2</sup> )	108.93	108.82	109.75	109.19	110.07	109.00	111.00	111.54	110.40	110.63	110.53	111.15	110.48	-0.6%	1.4%

間取り別	項目	08.10	08.11	08.12	09.1	09.2	09.3	09.4	09.5	09.6	09.7	09.8	09.9	09.10	前月比	昨年比
FAタイプ	物件数	2,214	2,272	2,317	2,386	2,243	2,387	2,543	2,648	2,585	2,560	2,609	2,644	2,693	1.9%	21.6%
	平均坪単価(万円)	66.45	66.27	65.27	64.79	66.55	66.27	65.06	65.20	64.97	64.16	64.26	63.41	63.20	-0.3%	-4.9%
	平均価格(万円)	2,201.90	2,191.00	2,177.08	2,150.99	2,225.80	2,197.00	2,188.00	2,199.85	2,179.38	2,161.08	2,153.53	2,134.03	2,117.83	-0.8%	-3.8%
	平均面積(m <sup>2</sup> )	109.54	109.29	110.26	109.75	110.56	109.59	111.20	111.53	110.89	111.34	110.78	111.25	110.77	-0.4%	1.1%

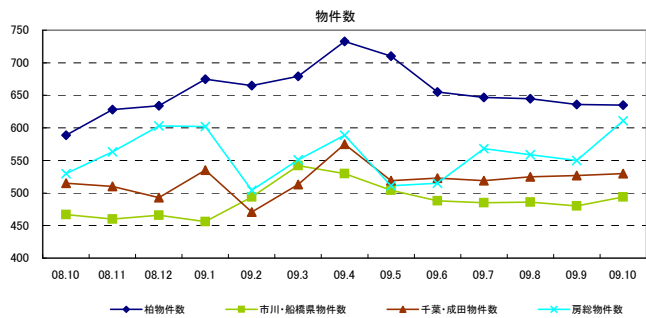
間取り別	項目	09.10	前月比
間合せ物件平均	平均坪単価(万円)	48.86	-3.2%
	平均価格(万円)	1,411.46	-11.0%
	平均面積(m <sup>2</sup> )	94.72	-8.4%

千葉エリア間合せ駅ランキング	
1位	北小金
2位	市川大野
3位	八街
4位	榎戸
5位	柏の葉キャンパス
6位	流山おおたかの森
7位	大森台
8位	柏
9位	大網
10位	京成臼井

◇千葉エリア グラフレポート(戸建築10年以上)



都道府県別グラフ



間取り別グラフ

