



HOME'Sマーケットレポート

【流通：首都圏 戸建版】

2009年5月度

東京エリア、築10年未満物件が▲16.7%の大幅供給減。

【当月サマリー】

	戸建 築10未満			戸建 築10以上		
	当月	対前月比	対前年比	当月	対前月比	対前年比
物件数	38,937	-8.6%	-3.8%	11,864	-3.7%	16.3%
平均坪単価(万円)	125	-0.7%	-9.1%	101	-0.1%	-8.5%
平均価格(万円)	3,631	-0.8%	-10.4%	3,656	-0.1%	-5.4%
平均面積(m ²)	96	-0.6%	-1.5%	112	0.2%	3.1%

首都圏中古戸建マーケットは物件供給量について、築10年未満物件が前月比▲8.6%の大幅減。2009年 1月以降、築10年未満物件については供給量減が続く。特に東京エリアについては前月比▲16.7%の 大幅供給減。
築10年以上物件についても前月比▲3.7%の供給減。前月供給量増だった千葉エリアについても、今月は一転して前月比▲7.3%の大幅減。

価格面では築10年未満、築10年以上の物件共に、微減、もしくは横ばい傾向。

問い合わせランキングでは、
築10年未満の物件について「たまプラーザ」が一位。
築10年以上の物件については「大泉学園」が一位。



NEXT CO.,LTD.

株式会社ネクスト
TEL:03-6204-4050
FAX:03-6204-3994

■集計方法

【対象物件】

住宅・不動産情報ポータルサイト「HOME'S」(<http://www.homes.co.jp/>)に掲載されているマンション・戸建・土地

【対象地域】

東京都・神奈川県・埼玉県・千葉県

【エリア分け】

都心エリア/港区・千代田区・中央区
城北エリア/板橋区・文京区・豊島区・北区・練馬区
城東エリア/葛飾区・江戸川区・江東区・荒川区・足立区・台東区・墨田区
城西エリア/新宿区・杉並区・中野区
城南エリア/渋谷区・世田谷区・大田区・品川区・目黒区
都下エリア/あきる野市・稲城市・羽村市・国分寺市・国立市・狛江市・三鷹市・小金井市・小平市・昭島市・
清瀬市・西多摩郡・西東京市・青梅市・多摩市・町田市・調布市・東久留米市・東村山市・東大和市・日野市・
八王子市・府中市・武蔵村山市・武蔵野市・福生市・立川市
横浜エリア/横浜市
川崎エリア/川崎市
湘南エリア/横須賀市・鎌倉市・茅ヶ崎市・三浦郡・三浦市・逗子市・藤沢市・平塚市
県央エリア/綾瀬市・伊勢原市・海老名市・厚木市・座間市・相模原市・大和市
所沢エリア/狭山市・所沢市・入間市
川越エリア/ふじみ野市・坂戸市・志木市・新座市・川越市・朝霞市・富士見市・和光市
浦和・大宮エリア/さいたま市・戸田市・川口市・鳩ヶ谷市・蕨市
越谷エリア/越谷市・三郷市・春日部市・草加市・八潮市
上尾・白岡エリア/桶川市・上尾市・南埼玉郡・北足立郡・北本市・蓮田市
柏エリア/我孫子市・鎌ヶ谷市・松戸市・柏市・野田市・流山市
市川・船橋エリア/浦安市・市川市・習志野市・船橋市
千葉・成田エリア/佐倉市・四街道市・市原市・成田市・千葉市・八千代市
房総エリア/印西市・印旛郡・君津市・山武郡・袖ヶ浦市・東金市・白井市・八街市・富津市・富里市・茂原市・
木更津市

【間取りタイプの分類】

1R : 0㎡～25㎡
DK(Dinks) : 26㎡～45㎡
FA(Family) : 46㎡～

【留意点】

当レポートにおける対象物件は、「HOME'S」(<http://www.homes.co.jp/>)に掲載されている物件であり
その価格・坪単価はあくまで新たな購入検討者に対して設定されたものになります。
したがって、現在入居中の物件の相場および変動とは必ずしも一致しません。

この調査の転記ご希望の場合は、必ず事前に下記までご確認ください。

引用の際は必ず

出典 : 「HOME'Sマーケットレポート」と明記をお願いします。

<問い合わせ先>

株式会社ネクスト

HOME'S事業本部

〒104-6215 東京都中央区晴海1-8-12 晴海アイランド トリトンスクエア オフィスタワーZ棟 15階

TEL: 03-6204-4050

◇首都圏レポート(戸建築10年未満)



対象エリア	項目	08.5	08.6	08.7	08.8	08.9	08.10	08.11	08.12	09.1	09.2	09.3	09.4	09.5	前月比	昨年比
東京都	物件数	14,030	14,142	16,688	16,965	17,380	16,525	16,224	15,921	16,496	15,984	15,066	14,639	12,258	-16.3%	-12.6%
	平均坪単価(万円)	186.22	185.02	184.73	182.42	179.51	176.94	173.91	172.91	170.78	169.15	167.48	166.04	165.34	-0.4%	-11.2%
	平均価格(万円)	5,449.88	5,419.49	5,436.10	5,351.95	5,235.83	5,153.47	5,039.77	4,994.11	4,938.75	4,887.34	4,841.80	4,799.70	4,792.99	-0.1%	-12.1%
	平均面積(m ²)	95.33	95.49	95.76	95.61	95.24	94.94	94.68	94.48	94.58	94.38	94.00	94.00	94.29	0.3%	-1.1%
神奈川県	物件数	11,902	12,089	13,251	13,305	13,770	13,973	14,439	13,876	14,332	13,206	12,525	12,386	11,290	-8.8%	-5.1%
	平均坪単価(万円)	144.82	145.06	144.63	143.96	142.13	141.14	138.83	137.35	134.93	133.18	132.53	131.74	130.20	-1.2%	-10.1%
	平均価格(万円)	4,278.65	4,264.24	4,260.20	4,229.82	4,146.50	4,108.03	4,034.96	3,968.29	3,904.42	3,857.50	3,835.80	3,802.60	3,747.25	-1.5%	-12.4%
	平均面積(m ²)	97.70	97.25	97.34	97.13	96.59	96.41	96.40	95.83	95.78	95.88	96.00	96.00	95.48	-0.5%	-2.3%
埼玉県	物件数	9,357	9,476	9,980	10,731	10,452	9,909	10,201	11,210	11,333	10,646	9,662	9,927	9,740	-1.9%	4.1%
	平均坪単価(万円)	113.02	113.41	113.90	113.08	111.85	110.77	109.08	108.87	107.20	106.52	106.06	105.67	105.27	-0.4%	-6.9%
	平均価格(万円)	3,341.00	3,344.89	3,356.64	3,324.58	3,294.76	3,269.11	3,206.52	3,194.62	3,143.07	3,123.94	3,104.10	3,080.20	3,062.21	-0.6%	-8.3%
	平均面積(m ²)	98.43	98.38	98.30	98.09	97.96	98.12	97.82	97.53	97.48	97.31	97.00	97.00	96.61	-0.4%	-1.9%
千葉県	物件数	5,203	4,994	5,213	5,721	5,612	5,458	5,658	6,091	5,725	5,594	5,680	5,660	5,649	-0.2%	8.6%
	平均坪単価(万円)	104.43	104.57	104.38	103.56	102.62	101.87	100.20	99.29	98.42	98.69	99.02	98.80	97.74	-1.1%	-6.4%
	平均価格(万円)	3,136.68	3,154.69	3,143.66	3,116.95	3,092.00	3,062.96	3,007.75	2,983.40	2,947.90	2,951.14	2,967.70	2,957.50	2,919.61	-1.3%	-6.9%
	平均面積(m ²)	100.17	100.48	100.20	99.96	100.19	100.16	99.96	100.18	99.73	99.45	100.00	100.00	99.48	-0.5%	-0.7%
首都圏合計	物件数	40,492	40,701	45,132	46,722	47,214	45,865	46,522	47,098	47,886	45,430	42,933	42,612	38,937	-8.6%	-3.8%
	平均坪単価(万円)	137.12	137.01	136.91	135.76	134.03	132.68	130.51	129.61	127.83	126.88	126.28	125.56	124.64	-0.7%	-9.1%
	平均価格(万円)	4,051.55	4,045.83	4,049.15	4,005.83	3,942.27	3,898.39	3,822.25	3,785.11	3,733.53	3,704.98	3,687.40	3,660.00	3,630.52	-0.8%	-10.4%
	平均面積(m ²)	97.91	97.90	97.90	97.70	97.50	97.41	97.22	97.00	96.90	96.76	97.00	97.00	96.46	-0.6%	-1.5%

間取り別	項目	08.5	08.6	08.7	08.8	08.9	08.10	08.11	08.12	09.1	09.2	09.3	09.4	09.5	前月比	昨年比
DKタイプ	物件数	62	51	43	46	52	40	49	47	60	51	49	71	66	-7.0%	6.5%
	平均坪単価(万円)	299.62	313.47	269.75	288.83	273.88	248.82	281.31	274.68	266.99	282.48	281.32	269.15	259.33	-3.7%	-13.4%
	平均価格(万円)	3,253.11	3,475.20	3,101.40	3,335.33	3,151.40	2,803.88	3,063.88	3,128.09	3,083.00	3,275.10	3,143.00	3,055.00	2,945.12	-3.6%	-9.5%
	平均面積(m ²)	37.18	38.06	39.24	39.42	39.16	38.30	37.16	38.23	38.63	38.99	37.78	38.58	38.52	-0.2%	3.6%
FAタイプ	物件数	40,415	40,637	45,079	46,667	47,156	45,821	46,464	47,041	47,820	45,372	42,888	42,498	38,860	-8.6%	-3.8%
	平均坪単価(万円)	146.15	146.18	147.74	145.59	144.24	142.63	139.52	137.34	136.10	135.11	134.17	132.70	129.86	-2.1%	-11.1%
	平均価格(万円)	4,322.96	4,316.73	4,367.59	4,294.06	4,234.80	4,180.30	4,079.88	4,004.39	3,967.32	3,937.32	3,910.00	3,866.00	3,786.49	-2.1%	-12.4%
	平均面積(m ²)	97.49	97.40	97.37	97.22	96.90	96.76	96.63	96.41	96.33	96.20	96.17	96.13	96.09	0.0%	-1.4%

項目	平均坪単価(万円)	平均単価(万円)	平均面積(m ²)
問合せ物件平均	125.40	3,538.79	94.27

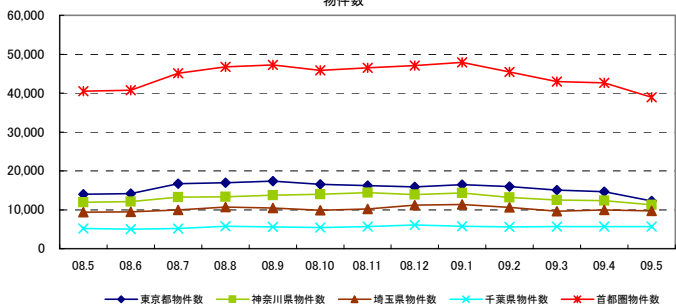
首都圏エリア問合せ駅ランキング	
1位	たまプラーザ
2位	朝霞台
3位	津田沼
4位	新橋見川
5位	ふじみ野
6位	戸塚
7位	大井町
8位	池上
9位	大泉学園
10位	和光市

◇首都圏エリア グラフレポート(戸建築10年未満)

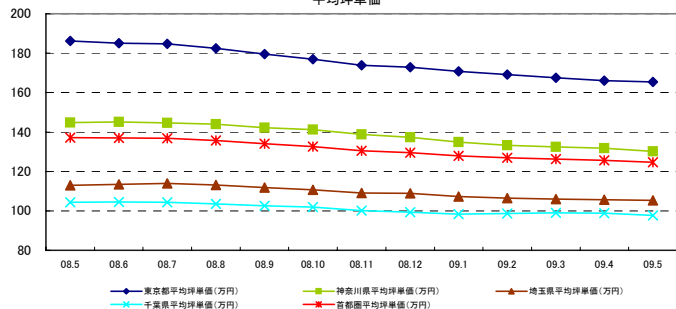


都道府県別グラフ

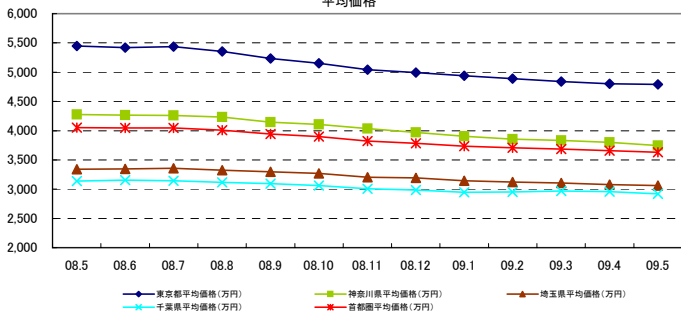
物件数



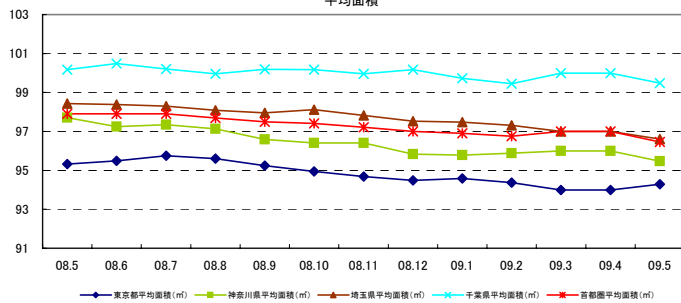
平均坪単価



平均価格

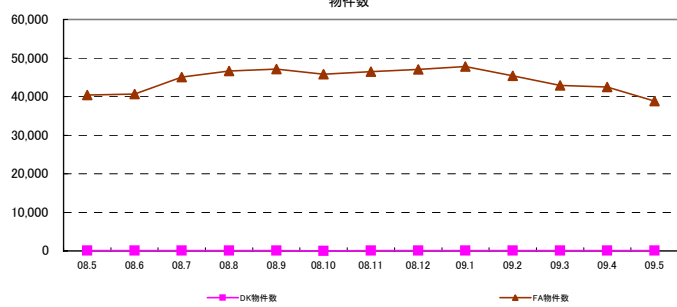


平均面積

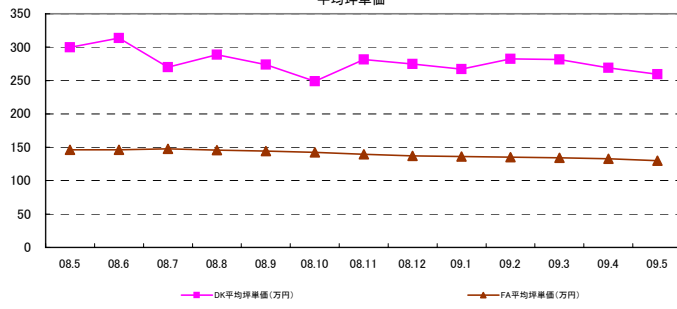


間取り別グラフ

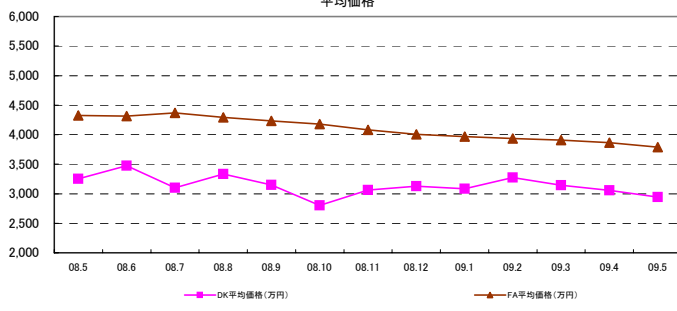
物件数



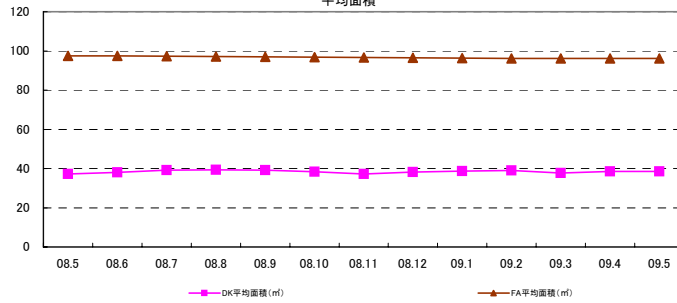
平均坪単価



平均価格



平均面積



◇首都圏レポート(戸建築10年以上)



対象エリア	項目	08.3	08.4	08.5	08.6	08.7	08.8	08.9	08.10	08.11	08.12	09.1	09.2	09.3	前月比	昨年比
東京都	物件数	2,749	2,841	3,249	3,252	3,386	3,470	3,546	3,635	3,591	3,409	3,357	3,447	3,301	-4.2%	20.1%
	平均坪単価(万円)	174.12	171.97	172.03	170.56	163.06	158.91	158.77	156.90	156.91	156.74	153.76	153.98	153.29	-0.4%	-12.0%
	平均価格(万円)	6,642.31	6,541.54	6,764.77	6,765.03	6,275.13	6,031.96	6,098.97	6,076.18	6,081.93	6,249.40	6,096.90	6,149.40	6,095.85	-0.9%	-8.2%
	平均面積(m ²)	116.90	116.45	119.31	119.99	116.18	114.41	116.32	116.79	117.02	119.94	119.00	120.00	120.53	0.4%	3.1%
神奈川県	物件数	3,052	3,015	3,373	3,183	3,259	3,410	3,337	3,350	3,358	3,321	3,410	3,463	3,366	-2.8%	10.3%
	平均坪単価(万円)	118.42	117.53	117.87	117.37	117.28	114.86	112.97	112.75	111.76	110.80	110.59	111.05	110.61	-0.4%	-6.6%
	平均価格(万円)	4,090.18	4,116.76	4,172.26	4,120.75	4,066.09	4,007.71	3,994.20	4,013.71	3,954.46	3,927.04	3,890.60	3,907.60	3,898.75	-0.2%	-4.7%
	平均面積(m ²)	110.65	111.52	112.71	112.62	111.83	112.34	114.00	114.29	113.93	113.75	113.00	113.00	112.72	-0.3%	1.9%
埼玉県	物件数	2,276	2,298	2,507	2,651	2,707	2,722	2,737	2,758	2,751	2,858	2,894	2,849	2,824	-0.9%	24.1%
	平均坪単価(万円)	81.03	80.85	79.92	80.25	79.97	79.22	78.70	79.30	78.04	77.79	75.54	75.03	75.21	0.2%	-7.2%
	平均価格(万円)	2,564.00	2,571.43	2,562.70	2,537.35	2,529.36	2,485.07	2,484.98	2,492.66	2,431.66	2,451.81	2,385.10	2,398.00	2,405.56	0.3%	-6.2%
	平均面積(m ²)	102.12	102.61	103.22	102.28	102.14	101.52	102.42	102.45	101.50	102.29	102.00	103.00	104.12	1.1%	2.0%
千葉県	物件数	2,121	2,065	2,059	2,144	2,268	2,233	2,287	2,333	2,404	2,258	2,404	2,561	2,373	-7.3%	11.9%
	平均坪単価(万円)	67.42	66.85	66.74	65.60	66.53	65.79	65.26	64.51	63.69	65.37	65.00	63.69	64.30	1.0%	-4.6%
	平均価格(万円)	2,163.67	2,168.87	2,226.58	2,155.40	2,193.52	2,192.56	2,184.21	2,170.27	2,142.97	2,219.61	2,190.70	2,183.70	2,221.87	1.7%	2.7%
	平均面積(m ²)	105.74	106.31	108.44	107.51	108.27	108.93	108.82	109.75	109.19	110.07	109.00	111.00	111.54	0.5%	5.5%
首都圏合計	物件数	10,198	10,219	11,188	11,230	11,620	11,835	11,907	12,076	12,104	11,846	12,065	12,320	11,864	-3.7%	16.3%
	平均坪単価(万円)	110.25	109.30	109.14	108.45	106.71	104.70	103.93	103.36	102.60	102.68	101.22	100.94	100.85	-0.1%	-8.5%
	平均価格(万円)	3,865.04	3,849.65	3,931.58	3,894.63	3,766.03	3,679.32	3,690.59	3,688.21	3,652.75	3,711.97	3,640.80	3,659.70	3,655.50	-0.1%	-5.4%
	平均面積(m ²)	108.85	109.22	110.92	110.60	109.60	109.30	110.39	110.82	110.41	111.51	111.00	112.00	112.23	0.2%	3.1%

間取り別	項目	08.3	08.4	08.5	08.6	08.7	08.8	08.9	08.10	08.11	08.12	09.1	09.2	09.3	前月比	昨年比
DKタイプ	物件数	132	124	123	121	133	155	149	162	156	145	145	143	134	-6.3%	1.5%
	平均坪単価(万円)	135.95	131.48	126.02	111.29	115.78	112.72	115.20	112.69	110.82	104.02	114.86	114.81	116.53	1.5%	-14.3%
	平均価格(万円)	1,616.72	1,568.48	1,483.23	1,321.57	1,385.83	1,339.02	1,350.33	1,335.88	1,311.07	1,262.41	1,388.00	1,373.00	1,411.75	2.8%	-12.7%
	平均面積(m ²)	40.69	41.03	40.78	40.78	40.33	39.69	39.57	39.96	39.90	40.63	40.46	40.39	40.77	1.0%	0.2%
FAタイプ	物件数	10,062	10,093	11,061	11,104	11,482	11,675	11,756	11,910	11,943	11,695	11,915	12,164	11,726	-3.6%	16.5%
	平均坪単価(万円)	114.15	113.94	115.52	114.12	111.90	110.22	109.46	108.84	107.71	107.21	104.87	104.67	104.54	-0.1%	-8.4%
	平均価格(万円)	4,069.62	4,080.78	4,237.59	4,169.41	4,017.33	3,943.53	3,959.43	3,966.64	3,913.85	3,947.50	3,835.00	3,857.00	3,847.35	-0.3%	-5.5%
	平均面積(m ²)	110.35	110.70	112.54	112.15	110.99	110.78	111.96	112.47	112.05	113.00	112.32	113.14	113.46	0.3%	2.8%

項目	平均坪単価(万円)
問合せ物件平均	85.19
平均単価(万円)	2,589.79
平均面積(m ²)	98.62

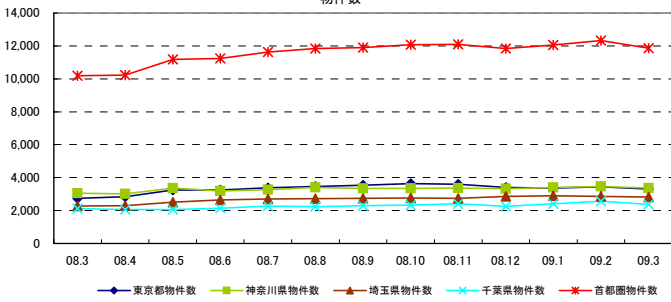
首都圏エリア問合せ駅ランキング	
1位	大泉学園
2位	逗子
3位	荻窪
4位	井土ヶ谷
5位	ふじみ野
6位	吉祥寺
7位	東松山
8位	西荻窪
9位	柏
10位	豊四季

◇首都圏エリア グラフレポート(戸建築10年以上)

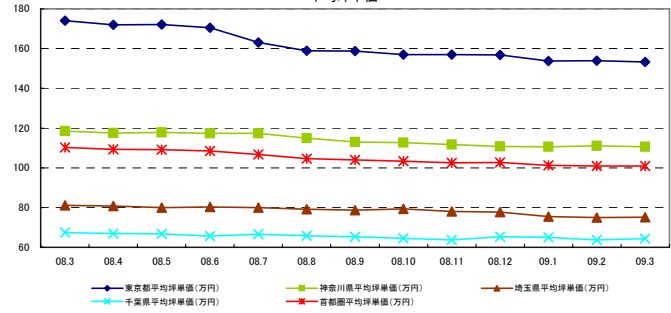


都道府県別グラフ

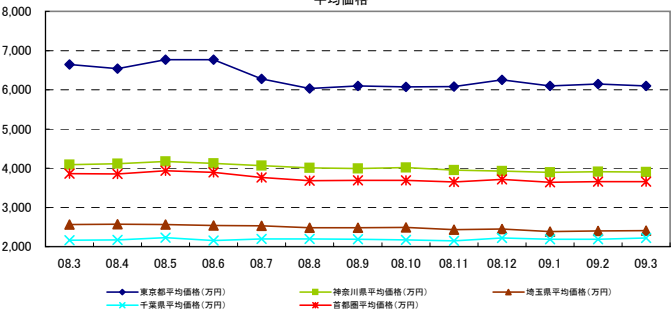
物件数



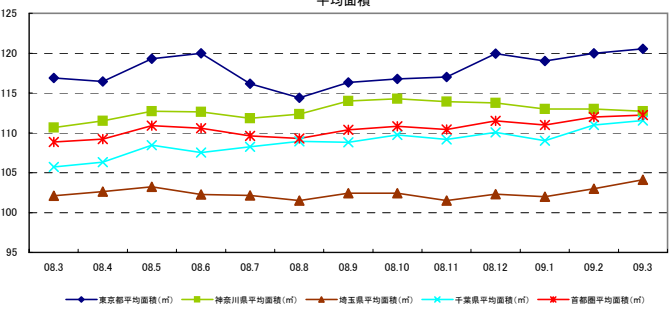
平均坪単価



平均価格

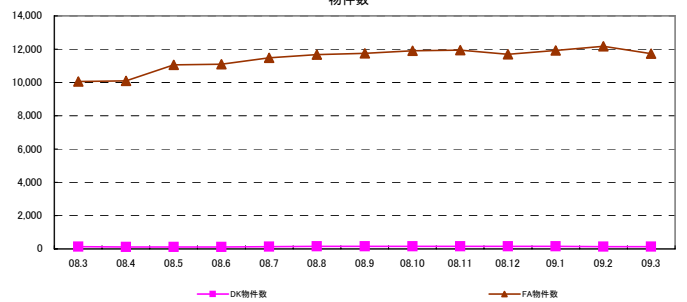


平均面積

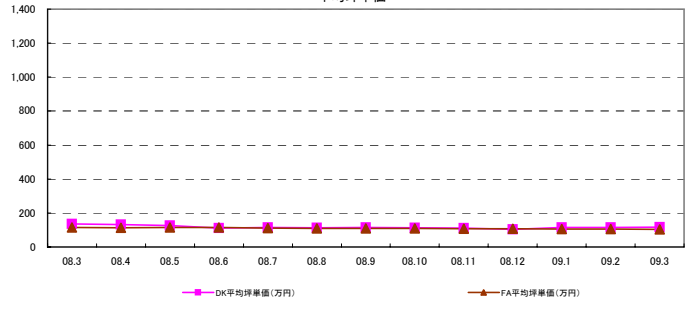


間取り別グラフ

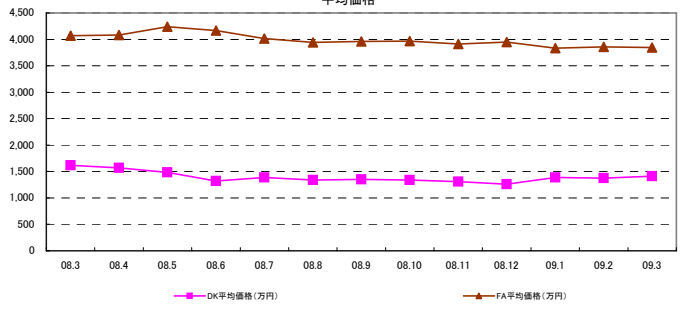
物件数



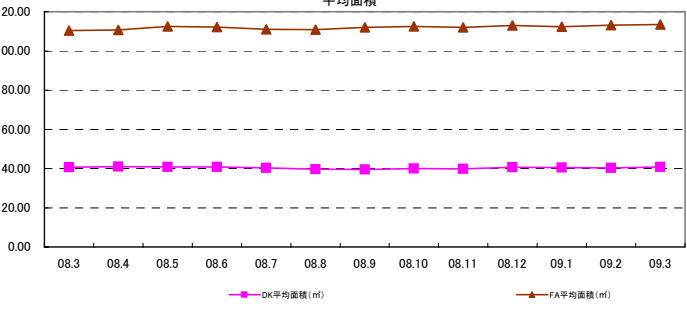
平均坪単価



平均価格



平均面積



◇東京エリア別レポート(戸建築10年未満)



対象エリア	項目	08.3	08.4	08.5	08.6	08.7	08.8	08.9	08.10	08.11	08.12	09.1	09.2	09.3	前月比	昨年比
都心エリア	物件数	47	37	31	34	31	29	26	22	27	30	30	26	22	-15.4%	-53.2%
	平均坪単価(万円)	414.04	425.79	417.55	374.92	373.44	417.28	383.81	367.11	377.37	401.76	395.19	401.63	384.35	-4.3%	-7.2%
	平均価格(万円)	19,677.06	22,178.42	20,080.32	17,824.71	17,011.61	21,693.10	19,153.85	18,692.73	18,316.67	18,390.67	19,294.00	19,966.00	22,522.73	12.8%	14.5%
	平均面積(m ²)	162.49	176.71	140.53	135.22	131.16	156.34	150.80	149.82	145.35	142.43	153.06	152.25	173.61	14.0%	6.8%
城北エリア	物件数	2,328	2,356	2,457	2,555	2,689	2,467	2,335	2,340	2,496	2,494	2,313	2,159	1,807	-16.3%	-22.4%
	平均坪単価(万円)	190.53	190.86	189.20	187.83	184.63	182.43	179.57	178.46	177.30	174.47	175.35	175.76	175.74	0.0%	-7.8%
	平均価格(万円)	5,409.37	5,493.29	5,445.62	5,461.38	5,353.01	5,251.42	5,206.18	5,217.36	5,154.69	5,052.06	5,067.00	5,044.00	4,999.88	-0.9%	-7.6%
	平均面積(m ²)	93.07	93.95	94.45	94.90	94.66	93.72	94.03	94.77	94.25	93.89	93.50	93.24	93.11	-0.1%	0.0%
城東エリア	物件数	1,938	2,000	2,111	2,302	2,578	2,519	2,583	2,498	2,475	2,323	2,206	2,153	1,766	-18.0%	-8.9%
	平均坪単価(万円)	154.96	152.92	153.01	150.21	146.98	145.86	142.85	143.15	140.55	140.86	140.48	140.77	141.82	0.7%	-8.5%
	平均価格(万円)	4,261.67	4,234.05	4,261.27	4,204.05	4,115.58	4,098.67	4,008.07	4,003.81	3,911.38	3,895.98	3,873.00	3,877.00	3,869.91	-0.2%	-9.2%
	平均面積(m ²)	91.62	92.32	92.89	93.69	93.79	93.77	93.67	93.36	93.09	92.57	92.15	92.11	91.28	-0.9%	-0.4%
城西エリア	物件数	1,372	1,333	1,735	1,631	1,502	1,526	1,494	1,474	1,529	1,472	1,379	1,319	1,080	-18.1%	-21.3%
	平均坪単価(万円)	233.04	232.45	229.97	226.31	226.00	220.62	216.42	217.36	214.51	213.16	212.62	214.64	215.60	0.4%	-7.5%
	平均価格(万円)	6,633.50	6,570.78	6,555.50	6,419.61	6,383.31	6,188.84	6,046.64	6,039.89	5,975.32	5,893.69	5,856.00	5,940.00	5,963.63	0.4%	-10.1%
	平均面積(m ²)	94.13	93.52	94.20	93.99	93.47	93.10	92.85	92.60	93.31	92.67	92.48	92.48	92.48	0.0%	-1.7%
城南エリア	物件数	2,851	2,873	3,529	3,672	3,780	3,530	3,542	3,297	3,381	3,232	2,953	2,816	2,270	-19.4%	-20.4%
	平均坪単価(万円)	247.05	245.30	243.52	239.78	234.79	230.04	225.14	224.85	222.61	218.97	215.40	216.29	217.93	0.8%	-11.8%
	平均価格(万円)	7,952.09	7,883.67	7,926.46	7,703.16	7,425.71	7,292.85	7,037.83	7,007.44	6,998.50	6,963.14	6,924.00	6,961.00	7,126.64	2.4%	-10.4%
	平均面積(m ²)	104.67	104.47	105.10	104.01	102.52	102.44	101.45	101.24	102.03	102.95	103.47	103.86	104.72	0.8%	0.1%
都下エリア	物件数	5,494	5,543	6,825	6,771	6,800	6,454	6,244	6,290	6,588	6,437	6,185	6,150	5,313	-13.6%	-3.3%
	平均坪単価(万円)	150.20	149.85	149.97	148.69	147.94	146.52	144.54	144.35	142.06	141.43	140.12	137.15	136.04	-0.8%	-9.4%
	平均価格(万円)	4,170.43	4,149.90	4,157.29	4,106.02	4,089.73	4,038.48	3,971.21	3,956.04	3,890.42	3,855.19	3,813.00	3,742.00	3,721.02	-0.6%	-10.8%
	平均面積(m ²)	92.47	92.56	92.47	92.17	92.21	91.92	91.72	91.52	91.54	91.08	91.08	91.24	91.27	0.0%	-1.3%
エリア合計	物件数	14,030	14,142	16,688	16,965	17,380	16,525	16,224	15,921	16,496	15,988	15,066	14,623	12,258	-16.2%	-12.6%
	平均坪単価(万円)	231.64	232.86	230.54	221.29	218.97	223.79	215.39	212.55	212.40	215.11	213.20	214.37	211.91	-1.1%	-8.5%
	平均価格(万円)	8,017.35	8,418.35	8,071.08	7,619.82	7,396.49	8,093.89	7,570.63	7,486.21	7,374.49	7,341.79	7,471.00	7,588.00	8,033.97	5.9%	0.2%
	平均面積(m ²)	106.41	108.92	103.27	102.33	101.30	105.22	104.08	103.88	103.26	102.60	104.29	104.20	107.75	3.4%	1.3%

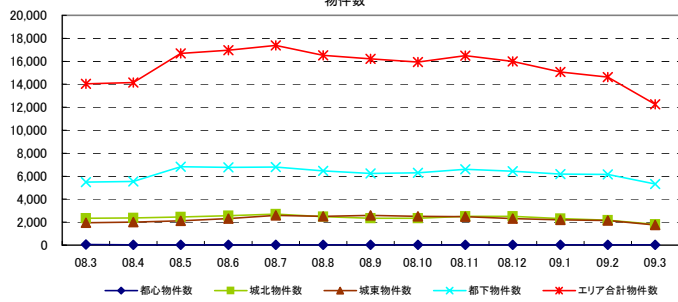
間取り別	項目	08.3	08.4	08.5	08.6	08.7	08.8	08.9	08.10	08.11	08.12	09.1	09.2	09.3	前月比	昨年比
FAタイプ	物件数	13,998	14,110	16,658	16,934	17,347	16,503	16,199	15,898	16,466	15,955	15,038	14,563	13,596	-6.6%	-2.9%
	平均坪単価(万円)	188.85	187.47	187.59	184.96	181.65	179.40	175.88	174.64	172.51	171.19	169.66	167.96	170.02	1.2%	-10.0%
	平均価格(万円)	5,453.41	5,422.51	5,439.58	5,355.16	5,239.48	5,156.37	5,042.23	4,995.50	4,940.93	4,893.19	4,844.00	4,801.00	4,882.68	1.7%	-10.5%
	平均面積(m ²)	95.46	95.62	95.86	95.71	95.35	95.02	94.77	94.56	94.68	94.49	94.39	94.49	94.94	0.5%	-0.5%

項目	値
問合せ物件平均	平均坪単価(万円)
	157.52
	平均価格(万円)
	4,302.13
	平均面積(m ²)
	90.91

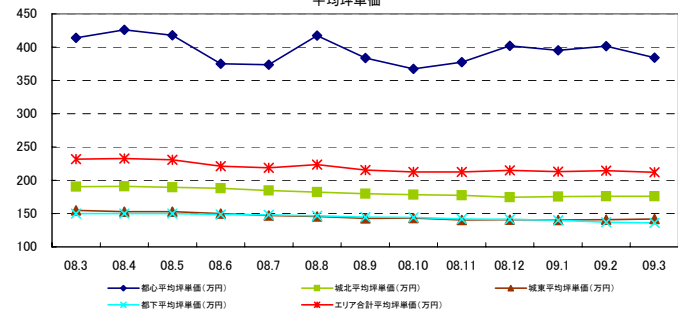
東京エリア問合せ駅ランキング	
1位	大井町
2位	池上
3位	大泉学園
4位	三河島
5位	新小岩
6位	千歳烏山
7位	三ノ輪
8位	池袋
9位	阿佐ヶ谷
10位	東武練馬

都道府県別グラフ

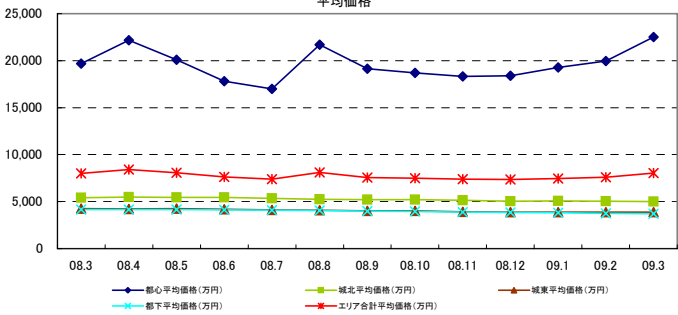
物件数



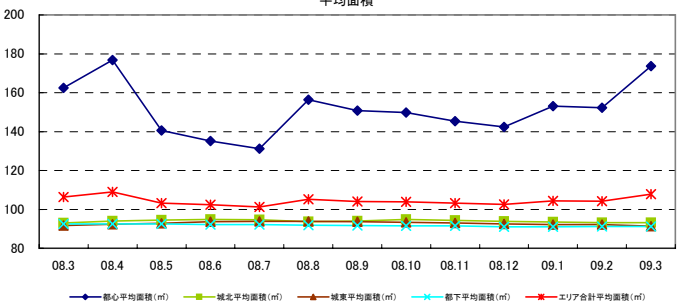
平均坪単価



平均価格

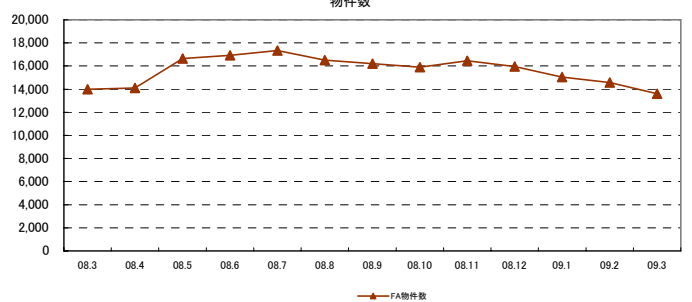


平均面積

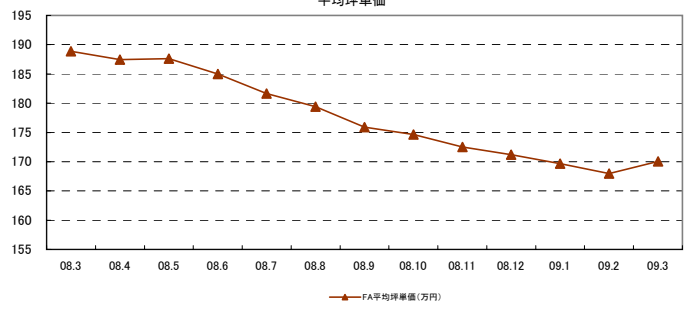


間取り別グラフ

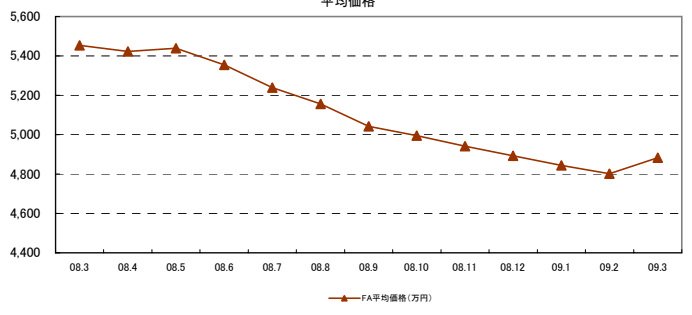
物件数



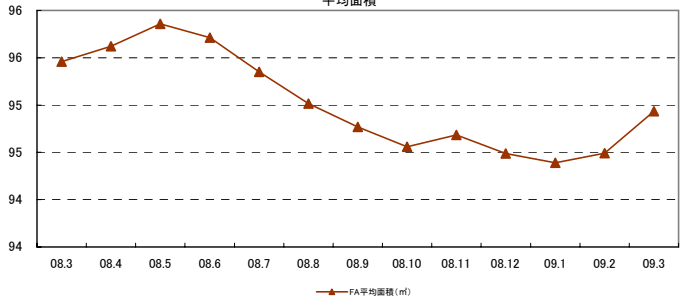
平均坪単価



平均価格



平均面積



◇東京エリア別レポート(戸建築10年以上)



対象エリア	項目	08.5	08.6	08.7	08.8	08.9	08.10	08.11	08.12	09.1	09.2	09.3	09.4	09.5	前月比	昨年比
都心エリア	物件数	58	60	59	54	50	51	51	56	58	61	67	61	53	-13.1%	-8.6%
	平均坪単価(万円)	427.14	425.91	419.19	435.06	433.41	388.37	398.87	399.10	391.73	388.18	375.52	367.58	375.61	2.2%	-12.1%
	平均価格(万円)	24,337.24	23,628.00	24,787.46	27,638.89	27,134.80	23,934.12	25,314.12	25,746.43	23,023.79	22,660.66	21,673.00	20,909.00	20,343.02	-2.7%	-16.4%
	平均面積(m ²)	176.02	172.60	196.57	213.26	191.85	183.41	198.26	200.43	182.40	196.63	192.81	189.13	173.89	-8.1%	-1.2%
城北エリア	物件数	425	433	457	475	510	541	568	537	507	449	423	474	449	-5.3%	5.6%
	平均坪単価(万円)	170.57	170.06	165.47	164.54	164.24	158.28	157.11	155.31	150.63	151.96	149.05	147.65	148.87	0.8%	-12.7%
	平均価格(万円)	5,621.55	5,765.85	5,602.41	5,483.22	5,205.20	5,226.78	5,215.93	5,273.18	5,268.23	5,506.16	5,272.00	5,108.00	5,181.27	1.4%	-7.8%
	平均面積(m ²)	107.12	109.97	110.91	109.37	104.93	107.96	108.38	110.40	113.12	116.87	115.39	112.93	114.11	1.0%	6.5%
城東エリア	物件数	359	386	361	376	392	397	413	418	394	363	389	395	402	1.8%	12.0%
	平均坪単価(万円)	122.75	123.77	122.37	121.65	120.05	121.03	119.50	117.96	115.35	111.80	111.39	109.10	108.91	-0.2%	-11.3%
	平均価格(万円)	4,112.11	4,129.32	4,021.45	4,084.57	3,984.96	3,877.92	3,921.59	3,831.67	3,690.46	3,602.74	3,653.00	3,567.00	3,586.95	0.6%	-12.8%
	平均面積(m ²)	111.87	110.59	108.80	111.27	109.25	105.98	109.09	108.75	107.89	108.30	110.33	109.76	110.23	0.4%	-1.5%
城西エリア	物件数	223	228	285	269	253	285	295	307	320	296	306	325	321	-1.2%	43.9%
	平均坪単価(万円)	213.78	210.46	211.34	207.79	202.99	195.14	186.36	185.56	181.17	183.84	180.59	185.12	184.47	-0.4%	-13.7%
	平均価格(万円)	7,700.79	7,461.17	8,078.87	7,931.23	7,585.50	6,960.31	6,682.63	6,608.14	6,091.61	6,189.85	6,262.00	6,691.00	6,619.00	-1.1%	-14.0%
	平均面積(m ²)	121.56	120.06	128.75	128.07	124.89	119.01	120.29	120.26	112.09	111.87	114.28	117.94	117.90	0.0%	-3.0%
城南エリア	物件数	602	620	760	787	775	758	805	834	837	800	735	754	697	-7.6%	15.8%
	平均坪単価(万円)	264.45	259.06	258.50	254.98	246.92	243.13	241.48	238.06	240.67	243.85	243.39	243.24	245.59	1.0%	-7.1%
	平均価格(万円)	11,641.71	11,368.41	11,893.94	11,749.45	11,216.22	11,000.13	10,857.76	10,855.63	11,046.19	11,645.07	11,674.00	11,927.00	12,084.40	1.3%	3.8%
	平均面積(m ²)	139.52	139.22	145.54	144.77	142.32	140.78	140.11	142.64	143.42	149.46	149.62	153.20	156.48	2.1%	12.2%
都下エリア	物件数	1,082	1,114	1,327	1,291	1,406	1,438	1,414	1,483	1,475	1,440	1,437	1,436	1,379	-4.0%	27.4%
	平均坪単価(万円)	120.56	119.39	118.86	116.75	111.61	109.90	109.40	107.74	108.14	105.79	104.73	105.51	105.22	-0.3%	-12.7%
	平均価格(万円)	3,934.53	3,883.97	3,890.25	3,862.68	3,600.58	3,491.83	3,565.62	3,458.87	3,515.13	3,467.78	3,387.00	3,424.00	3,428.80	0.1%	-12.9%
	平均面積(m ²)	105.69	104.56	104.57	105.74	103.52	101.91	104.31	102.94	104.31	105.83	104.75	104.61	106.02	1.3%	0.3%
エリア合計	物件数	2,749	2,841	3,249	3,252	3,386	3,470	3,546	3,635	3,591	3,409	3,357	3,445	3,301	-4.2%	20.1%
	平均坪単価(万円)	219.88	218.11	215.95	216.79	213.20	202.64	202.12	200.62	197.95	197.57	194.11	193.03	194.78	0.9%	-11.4%
	平均価格(万円)	9,557.99	9,372.79	9,712.40	10,125.01	9,787.87	9,081.85	9,259.61	9,295.65	8,772.57	8,845.38	8,654.00	8,604.00	8,540.59	-0.7%	-10.6%
	平均面積(m ²)	126.96	126.16	132.52	135.41	129.46	126.51	130.07	130.91	127.20	131.50	131.20	131.26	129.77	-1.1%	2.2%

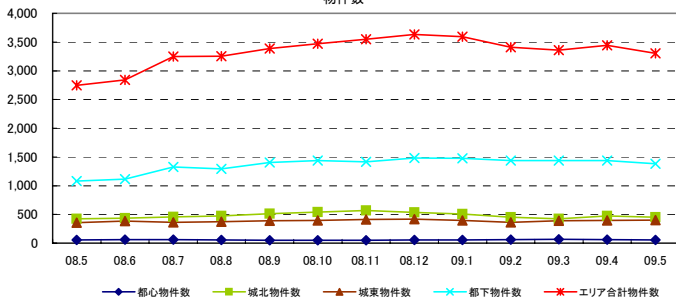
間取り別	項目	08.5	08.6	08.7	08.8	08.9	08.10	08.11	08.12	09.1	09.2	09.3	09.4	09.5	前月比	昨年比
DKタイプ	物件数	57	53	49	43	51	63	56	65	56	51	52	58	76	31.0%	33.3%
	平均坪単価(万円)	190.23	182.60	190.92	164.58	148.41	147.54	151.51	151.61	149.87	141.44	152.20	147.93	151.52	2.4%	-20.3%
	平均価格(万円)	2,363.72	2,259.60	2,313.65	1,981.16	1,813.53	1,784.76	1,834.29	1,835.96	1,806.56	1,745.44	1,898.00	1,830.00	1,887.70	3.2%	-20.1%
	平均面積(m ²)	41.08	40.91	40.06	39.80	40.39	39.99	40.02	40.03	39.85	40.79	41.23	40.89	41.19	0.7%	0.3%
FAタイプ	物件数	2,692	2,788	3,200	3,209	3,335	3,407	3,490	3,570	3,535	3,358	3,305	3,380	3,682	8.9%	36.8%
	平均坪単価(万円)	187.82	185.73	187.42	186.48	178.71	174.46	173.44	172.12	171.94	172.41	169.20	169.57	170.09	0.3%	-9.4%
	平均価格(万円)	6,732.90	6,622.94	6,832.93	6,829.13	6,343.36	6,110.50	6,167.40	6,153.39	6,149.66	6,317.81	6,166.00	6,211.00	6,303.66	1.5%	-6.4%
	平均面積(m ²)	118.50	117.88	120.52	121.06	117.34	115.79	117.55	118.18	118.24	121.14	120.46	121.08	122.51	1.2%	3.4%

項目		
問合せ物件平均	平均坪単価(万円)	123.69
	平均単価(万円)	3,769.20
	平均面積(m ²)	97.54

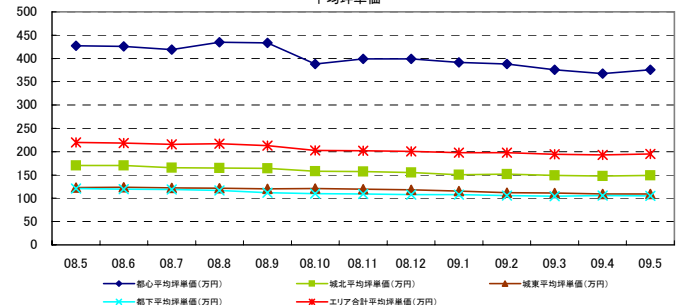
東京エリア問合せ駅ランキング	
1位	秋葉
2位	大泉学園
3位	吉祥寺
4位	西荻窪
5位	篠崎
6位	秋川
7位	八王子
8位	石神井公園
9位	中井
10位	駒沢大学

都道府県別グラフ

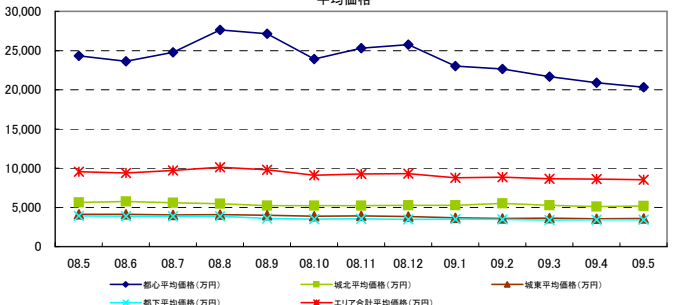
物件数



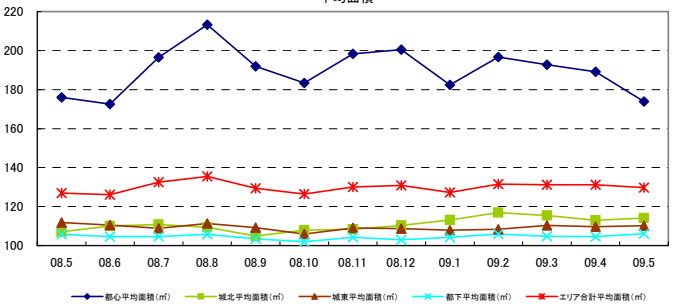
平均坪単価



平均価格

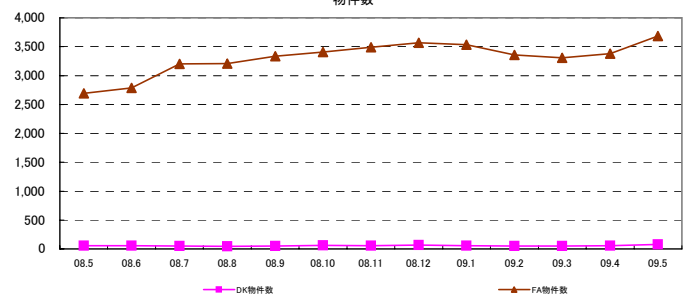


平均面積

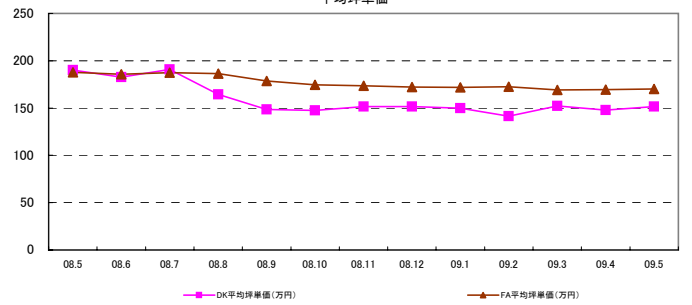


間取り別グラフ

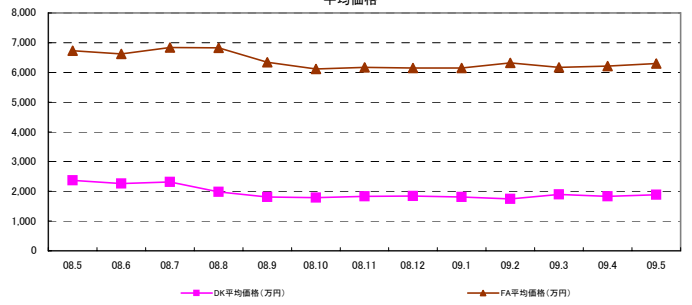
物件数



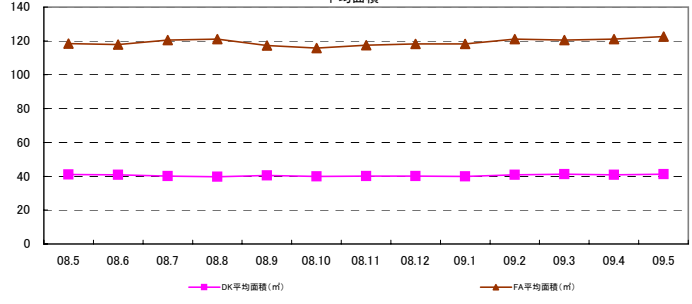
平均坪単価



平均価格



平均面積



◇神奈川エリアレポート(戸建築10年未満)



対象エリア	項目	08.5	08.6	08.7	08.8	08.9	08.10	08.11	08.12	09.1	09.2	09.3	09.4	09.5	前月比	昨年比
横浜エリア	物件数	5,673	5,989	6,534	6,567	6,750	6,980	7,300	6,932	7,134	6,591	6,273	6,216	5,435	-12.6%	-4.2%
	平均坪単価(万円)	158.24	157.30	156.31	155.34	152.22	149.56	146.24	144.41	141.86	140.70	140.67	139.81	138.34	-1.1%	-12.6%
	平均価格(万円)	4,740.99	4,676.21	4,653.23	4,599.50	4,467.71	4,370.90	4,268.06	4,186.72	4,112.55	4,072.08	4,064.00	4,032.00	3,974.23	-1.4%	-16.2%
	平均面積(m ²)	98.98	98.20	98.15	97.81	97.13	96.93	96.80	96.20	96.07	95.89	95.73	95.60	95.34	-0.3%	-3.7%
川崎エリア	物件数	1,498	1,622	1,857	1,876	2,115	2,468	2,495	2,402	2,576	2,338	2,159	2,021	1,860	-8.0%	24.2%
	平均坪単価(万円)	156.36	155.83	157.65	156.63	154.93	153.19	152.21	149.88	146.88	144.77	143.44	141.43	140.20	-0.9%	-10.3%
	平均価格(万円)	4,717.94	4,675.77	4,716.71	4,687.17	4,589.99	4,525.44	4,484.54	4,397.64	4,348.27	4,291.55	4,250.00	4,171.00	4,104.57	-1.6%	-13.0%
	平均面積(m ²)	101.06	100.25	99.82	99.77	98.69	98.31	98.39	98.00	98.19	98.36	98.34	97.91	97.38	-0.5%	-3.6%
湘南エリア	物件数	2,787	2,588	2,809	2,908	2,857	2,465	2,514	2,444	2,424	2,307	2,148	2,170	2,002	-7.7%	-28.2%
	平均坪単価(万円)	132.52	133.09	132.68	131.57	131.35	130.85	128.99	128.01	125.63	122.88	121.91	122.43	122.71	0.2%	-7.4%
	平均価格(万円)	3,803.73	3,797.35	3,814.37	3,787.73	3,773.58	3,761.27	3,711.96	3,673.67	3,593.60	3,523.93	3,503.00	3,509.00	3,524.66	0.4%	-7.3%
	平均面積(m ²)	94.97	94.55	95.13	95.10	94.80	94.68	94.77	94.58	94.36	94.52	94.76	94.51	94.69	0.2%	-0.3%
県央エリア	物件数	1,532	1,500	1,640	1,543	1,634	1,669	1,721	1,712	1,783	1,601	1,609	1,638	1,649	0.7%	7.6%
	平均坪単価(万円)	118.47	117.27	116.03	116.05	114.22	113.64	112.44	113.45	111.60	109.31	108.50	108.93	108.61	-0.3%	-8.3%
	平均価格(万円)	3,350.04	3,329.93	3,299.00	3,300.93	3,219.35	3,191.32	3,151.69	3,156.20	3,109.67	3,075.08	3,058.00	3,075.00	3,057.82	-0.6%	-8.7%
	平均面積(m ²)	94.05	94.48	94.79	94.69	94.24	93.53	94.01	92.91	92.92	93.73	93.75	94.12	93.86	-0.3%	-0.2%
エリア合計	物件数	11,490	11,699	12,840	12,894	13,356	13,582	14,030	13,490	13,917	12,837	12,189	12,045	10,946	-9.1%	-4.7%
	平均坪単価(万円)	141.40	140.87	140.67	139.90	138.18	136.81	134.97	133.94	131.49	129.42	128.63	128.15	127.47	-0.5%	-9.9%
	平均価格(万円)	4,153.18	4,119.81	4,120.83	4,093.83	4,012.66	3,962.23	3,904.06	3,853.56	3,791.02	3,740.66	3,719.00	3,697.00	3,665.32	-0.9%	-11.7%
	平均面積(m ²)	97.26	96.87	96.97	96.84	96.21	95.86	96.00	95.42	95.39	95.62	95.65	95.53	95.32	-0.2%	-2.0%

間取り別	項目	08.5	08.6	08.7	08.8	08.9	08.10	08.11	08.12	09.1	09.2	09.3	09.4	09.5	前月比	昨年比
Fタイプ	物件数	11,878	12,073	13,241	13,296	13,759	13,964	14,427	13,861	14,317	13,196	12,517	12,361	13,068	5.7%	10.0%
	平均坪単価(万円)	144.65	144.88	144.64	143.92	141.86	140.81	138.30	136.82	134.71	132.95	132.28	131.42	130.94	-0.4%	-9.5%
	平均価格(万円)	4,280.92	4,265.57	4,261.14	4,230.57	4,147.27	4,108.35	4,035.30	3,969.07	3,905.53	3,858.08	3,836.00	3,803.00	3,789.92	-0.3%	-11.5%
	平均面積(m ²)	97.83	97.33	97.39	97.17	96.64	96.45	96.46	95.90	95.84	95.93	95.87	95.67	95.68	0.0%	-2.2%

項目	値
問合せ物件平均	114.65
平均単価(万円)	3,347.38
平均面積(m ²)	95.67

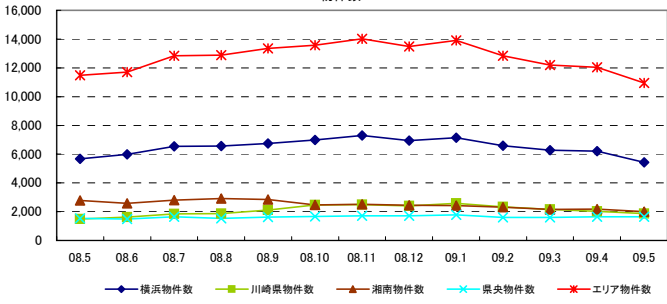
神奈川エリア問合せ駅ランキング	
1位	たまプラーザ
2位	戸塚
3位	衣笠
4位	二俣川
5位	尻手
6位	川崎
7位	藤沢本町
8位	二宮
9位	上星川
10位	藤沢

◇神奈川県 グラフレポート(戸建築10年未満)

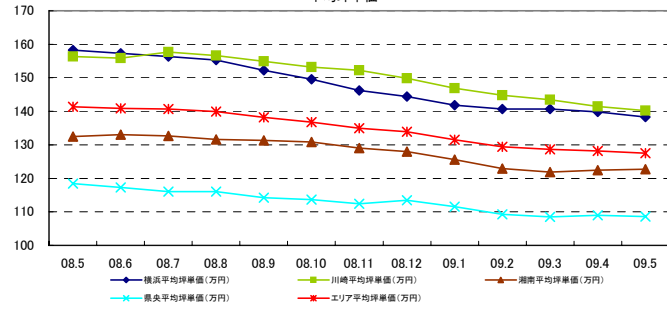


都道府県別グラフ

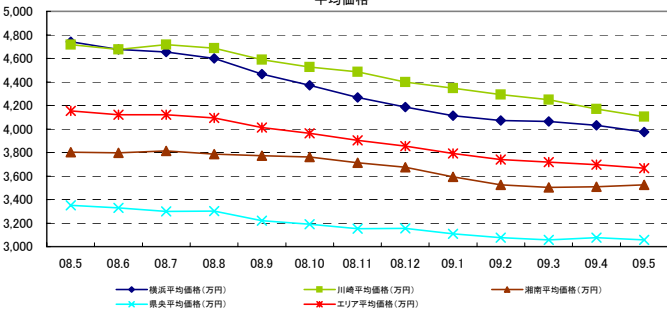
物件数



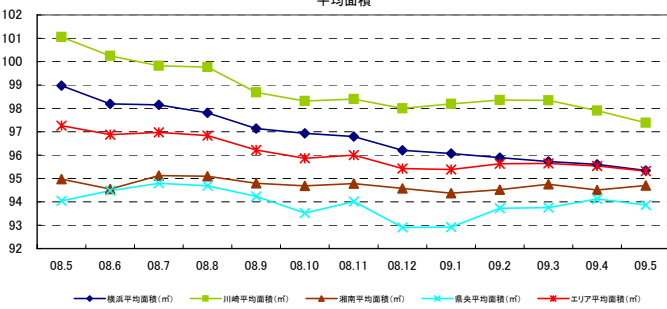
平均坪単価



平均価格

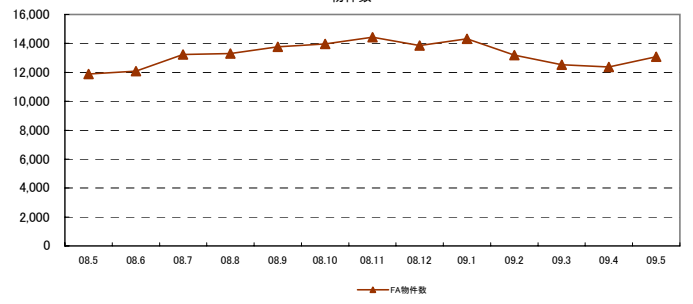


平均面積

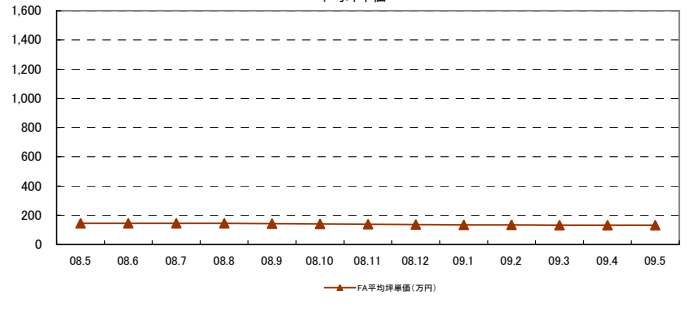


間取り別グラフ

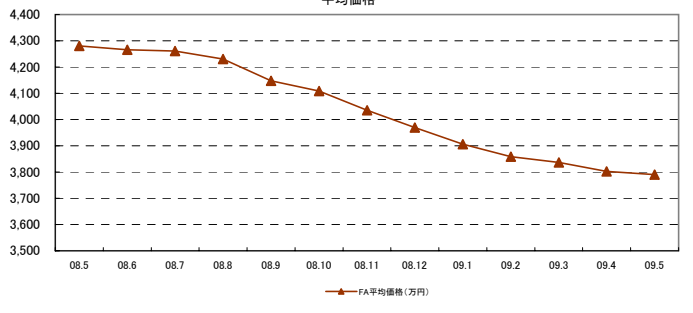
物件数



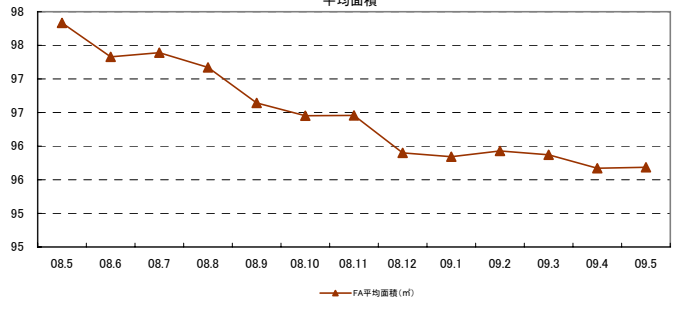
平均坪単価



平均価格



平均面積



◇神奈川エリアレポート(戸建築10年以上)



対象エリア	項目	08.5	08.6	08.7	08.8	08.9	08.10	08.11	08.12	09.1	09.2	09.3	09.4	09.5	前月比	昨年比
横浜エリア	物件数	1,340	1,334	1,520	1,423	1,442	1,526	1,398	1,363	1,414	1,369	1,435	1,453	1,442	-0.8%	7.6%
	平均坪単価(万円)	132.79	131.65	134.50	133.32	131.45	127.85	126.32	127.96	126.75	123.76	123.08	124.25	124.60	0.3%	-6.2%
	平均価格(万円)	4,610.92	4,665.09	4,847.68	4,754.92	4,595.86	4,567.78	4,587.40	4,668.96	4,580.98	4,414.58	4,387.00	4,400.00	4,437.50	0.9%	-3.8%
	平均面積(m ²)	111.83	114.29	115.80	115.82	113.58	115.57	117.69	117.83	117.34	115.46	115.57	114.51	113.84	-0.6%	1.8%
川崎エリア	物件数	221	207	226	227	244	245	248	276	282	280	302	298	278	-6.7%	25.8%
	平均坪単価(万円)	141.45	141.53	139.29	140.62	138.47	135.58	134.52	131.54	129.46	129.65	131.51	131.29	130.17	-0.9%	-8.0%
	平均価格(万円)	4,634.56	4,657.29	4,918.73	4,918.53	4,902.16	4,729.29	4,576.07	4,605.06	4,457.06	4,433.14	4,433.00	4,480.00	4,367.95	-2.5%	-5.8%
	平均面積(m ²)	108.61	108.38	117.23	115.91	116.68	114.30	111.29	115.28	113.70	113.35	112.53	114.16	112.41	-1.5%	3.5%
湘南エリア	物件数	787	776	836	803	851	862	885	877	837	867	862	865	797	-7.9%	1.3%
	平均坪単価(万円)	114.88	114.18	112.09	110.74	113.51	112.90	112.27	110.44	108.46	110.86	109.42	111.13	110.93	-0.2%	-3.4%
	平均価格(万円)	4,179.43	4,242.14	4,140.27	4,037.18	4,093.35	4,039.57	4,114.22	4,084.32	4,023.89	4,181.66	4,067.00	4,200.00	4,194.96	-0.1%	0.4%
	平均面積(m ²)	114.00	114.43	115.17	114.31	114.80	114.67	117.29	117.31	117.42	118.73	117.13	119.08	118.38	-0.6%	3.8%
県央エリア	物件数	513	512	591	538	531	557	565	593	587	570	580	604	602	-0.3%	17.3%
	平均坪単価(万円)	90.30	89.64	88.27	88.19	88.07	86.61	85.66	85.72	85.36	83.39	83.69	83.29	83.03	-0.3%	-8.1%
	平均価格(万円)	2,787.82	2,716.80	2,669.49	2,674.27	2,592.89	2,555.70	2,582.46	2,590.95	2,580.58	2,568.84	2,575.00	2,522.00	2,549.09	1.1%	-8.6%
	平均面積(m ²)	100.76	99.61	99.85	100.53	98.15	98.13	100.49	100.56	100.40	101.58	101.63	100.12	101.55	1.4%	0.8%
エリア合計	物件数	2,861	2,829	3,173	2,991	3,068	3,190	3,096	3,109	3,120	3,086	3,179	3,220	3,119	-3.1%	9.0%
	平均坪単価(万円)	119.86	119.25	118.54	118.22	117.88	115.73	114.70	113.92	112.51	111.91	111.93	112.49	112.18	-0.3%	-6.4%
	平均価格(万円)	4,053.18	4,070.33	4,144.04	4,096.22	4,046.07	3,973.08	3,965.04	3,987.32	3,910.63	3,899.55	3,866.00	3,901.00	3,887.37	-0.3%	-4.1%
	平均面積(m ²)	108.80	109.18	112.01	111.64	110.80	110.67	111.69	112.74	112.22	112.28	111.72	111.97	111.54	-0.4%	2.5%

間取り別	項目	08.5	08.6	08.7	08.8	08.9	08.10	08.11	08.12	09.1	09.2	09.3	09.4	09.5	前月比	昨年比
FAタイプ	物件数	3,041	3,004	3,362	3,172	3,248	3,395	3,320	3,331	3,337	3,303	3,389	3,436	3,771	9.7%	24.0%
	平均坪単価(万円)	122.19	122.01	122.36	120.94	120.06	117.86	115.73	116.06	114.69	114.12	113.43	114.14	115.25	1.0%	-5.7%
	平均価格(万円)	4,099.89	4,125.56	4,181.12	4,129.63	4,070.40	4,017.41	4,004.80	4,027.78	3,968.77	3,940.66	3,905.00	3,921.00	3,941.22	0.5%	-3.9%
	平均面積(m ²)	110.92	111.78	112.96	112.88	112.08	112.68	114.39	114.72	114.40	114.16	113.79	113.55	113.04	-0.4%	1.9%

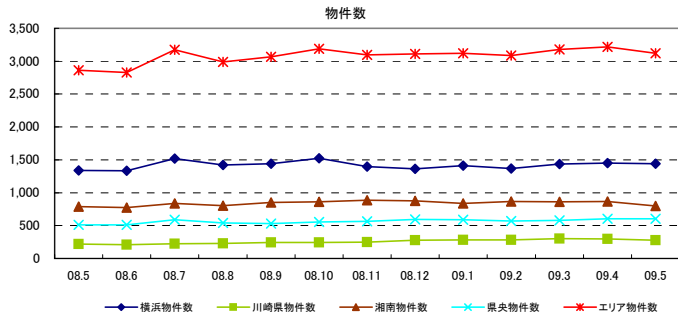
項目	値	
問合せ物件平均	平均坪単価(万円)	78.51
	平均単価(万円)	2,404.22
	平均面積(m ²)	102.49

神奈川エリア問合せ駅ランキング	
1位	逗子
2位	井土ヶ谷
3位	京急久里浜
4位	橋本
5位	南太田
6位	浦賀
7位	北久里浜
8位	鶴見
9位	伊勢原
10位	京急鶴見

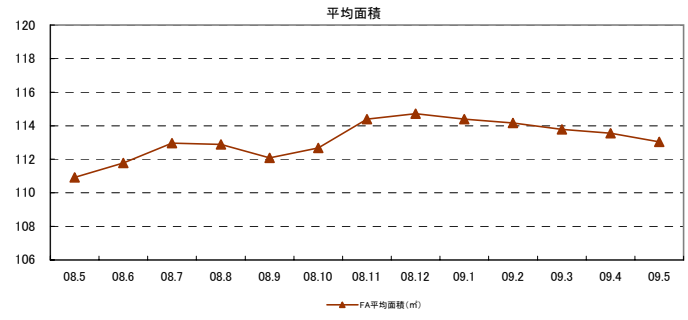
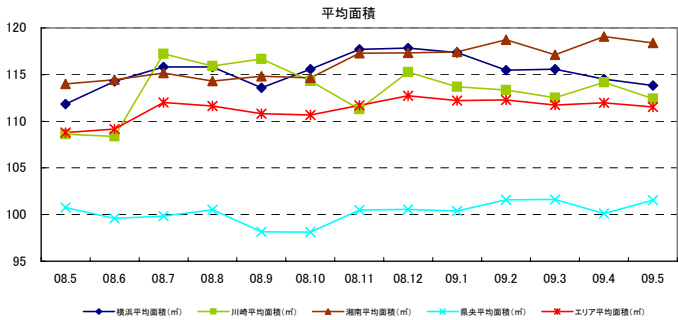
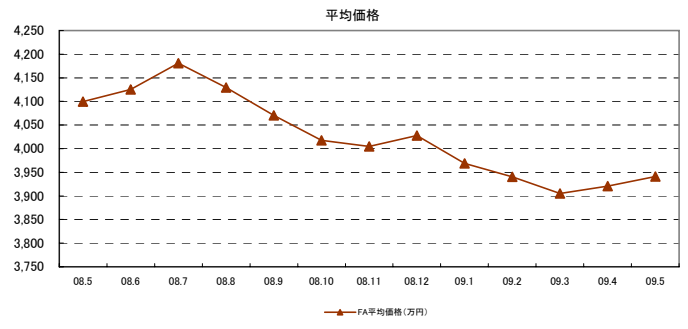
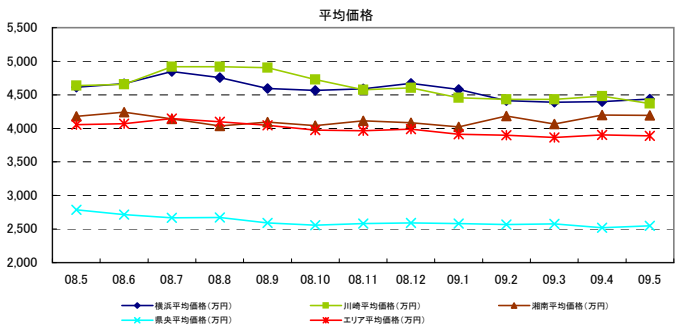
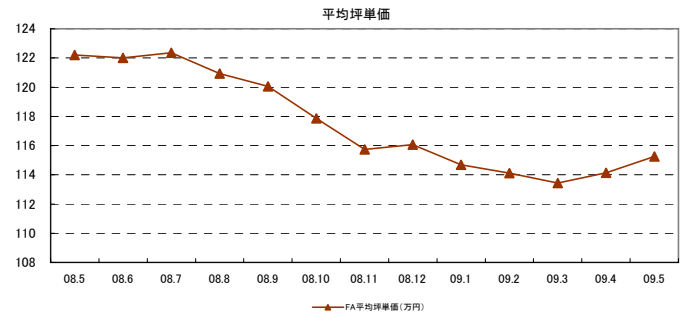
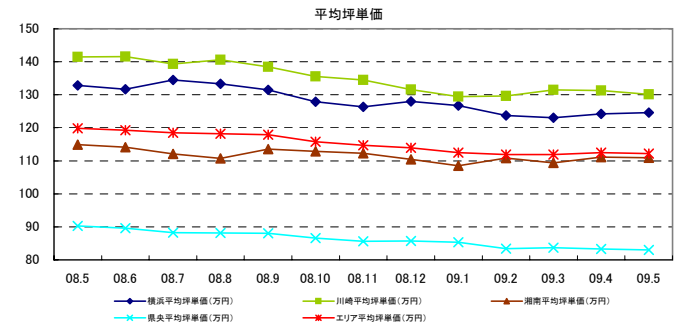
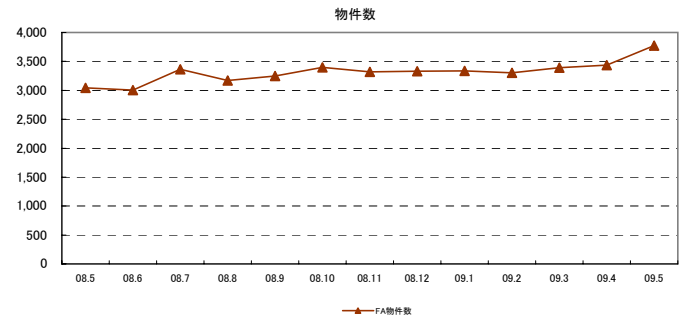
◇神奈川県 グラフレポート(戸建築10年以上)



都道府県別グラフ



間取り別グラフ



◇埼玉エリアレポート(戸建築10年未満)



対象エリア	項目	08.5	08.6	08.7	08.8	08.9	08.10	08.11	08.12	09.1	09.2	09.3	09.4	09.5	前月比	昨年比
所沢エリア	物件数	890	940	1,042	1,039	1,120	1,118	1,154	1,193	1,242	973	944	944	980	3.8%	10.1%
	平均坪単価(万円)	118.48	120.41	120.11	120.27	118.54	117.19	115.11	114.12	112.07	112.64	112.42	111.33	110.42	-0.8%	-6.8%
	平均価格(万円)	3,394.65	3,430.91	3,418.15	3,407.33	3,329.60	3,281.07	3,183.39	3,176.19	3,112.44	3,092.69	3,054.00	3,006.00	2,979.26	-0.9%	-12.2%
	平均面積(m ²)	94.98	94.53	94.83	94.51	93.77	93.14	92.12	92.72	92.43	91.42	90.42	89.92	89.87	-0.1%	-5.4%
川越エリア	物件数	2,340	2,511	2,701	2,771	2,571	2,512	2,431	2,737	3,006	2,906	2,715	2,729	2,679	-1.8%	14.5%
	平均坪単価(万円)	120.30	119.50	119.25	118.40	116.76	113.92	111.08	110.24	106.79	106.40	105.70	105.10	105.28	0.2%	-12.5%
	平均価格(万円)	3,478.98	3,454.27	3,448.21	3,413.92	3,376.57	3,303.68	3,241.06	3,214.39	3,116.84	3,094.86	3,070.00	3,049.00	3,035.55	-0.4%	-12.7%
	平均面積(m ²)	96.49	96.45	96.74	96.23	96.12	96.87	97.47	97.20	97.30	96.72	96.49	96.38	96.02	-0.4%	-0.5%
浦和・大宮エリア	物件数	3,327	3,221	3,392	3,757	3,679	3,419	3,695	4,139	4,021	3,853	3,307	3,285	3,208	-2.3%	-3.6%
	平均坪単価(万円)	119.53	120.57	120.68	119.74	118.03	117.03	115.57	115.58	115.30	114.18	113.80	114.57	113.90	-0.6%	-4.7%
	平均価格(万円)	3,590.90	3,615.28	3,621.31	3,584.13	3,561.37	3,538.03	3,454.70	3,435.61	3,436.85	3,407.33	3,395.00	3,405.00	3,389.70	-0.4%	-5.6%
	平均面積(m ²)	99.90	100.11	99.92	99.78	100.31	100.28	99.40	98.72	98.89	98.80	98.78	98.97	98.67	-0.3%	-1.2%
越谷エリア	物件数	1,021	1,123	1,162	1,211	1,202	1,207	1,280	1,526	1,443	1,358	1,396	1,518	1,502	-1.1%	47.1%
	平均坪単価(万円)	107.32	107.22	107.59	107.95	106.92	107.60	105.30	104.22	102.08	101.79	102.12	102.02	101.96	-0.1%	-5.0%
	平均価格(万円)	3,198.64	3,183.22	3,193.78	3,181.64	3,141.66	3,185.05	3,113.53	3,066.91	2,990.58	2,989.66	2,998.00	2,987.00	2,985.35	-0.1%	-6.7%
	平均面積(m ²)	98.85	98.45	98.55	97.68	97.31	97.93	97.79	97.26	96.73	96.95	96.97	96.76	96.80	0.0%	-2.1%
上尾・白岡エリア	物件数	792	750	747	934	960	814	822	820	812	841	691	781	688	-11.9%	-13.1%
	平均坪単価(万円)	100.12	99.51	100.48	99.52	99.77	97.73	96.58	96.18	94.87	93.47	92.57	91.24	91.00	-0.3%	-9.1%
	平均価格(万円)	2,971.13	2,938.74	2,963.52	2,931.39	2,936.35	2,884.38	2,841.00	2,830.15	2,763.50	2,739.85	2,719.00	2,644.00	2,631.21	-0.5%	-11.4%
	平均面積(m ²)	98.56	98.05	97.90	97.77	97.66	97.80	97.48	97.71	97.39	97.39	97.60	96.29	96.12	-0.2%	-2.5%
エリア合計	物件数	8,370	8,545	9,044	9,712	9,532	9,070	9,382	10,415	10,524	9,931	9,053	9,257	9,057	-2.2%	8.2%
	平均坪単価(万円)	113.15	113.44	113.62	113.18	112.00	110.69	108.73	108.07	106.22	105.70	105.32	104.85	104.51	-0.3%	-7.6%
	平均価格(万円)	3,326.86	3,324.48	3,328.99	3,303.68	3,269.11	3,238.44	3,166.74	3,144.65	3,084.04	3,064.88	3,047.00	3,018.00	3,004.22	-0.5%	-9.7%
	平均面積(m ²)	97.76	97.52	97.59	97.19	97.03	97.20	96.85	96.68	96.61	96.26	96.05	95.66	95.50	-0.2%	-2.3%

間取り別	項目	08.5	08.6	08.7	08.8	08.9	08.10	08.11	08.12	09.1	09.2	09.3	09.4	09.5	前月比	昨年比
F/Aタイプ	物件数	9,347	9,467	9,972	10,721	10,446	9,905	10,194	11,203	11,323	10,640	9,659	9,895	10,174	2.8%	8.8%
	平均坪単価(万円)	112.13	112.30	112.82	111.95	111.12	110.11	108.30	108.25	106.54	106.11	105.67	105.02	104.77	-0.2%	-6.6%
	平均価格(万円)	3,341.34	3,344.85	3,356.94	3,324.08	3,294.16	3,269.19	3,206.15	3,194.78	3,143.52	3,124.57	3,105.00	3,082.00	3,067.38	-0.5%	-8.2%
	平均面積(m ²)	98.51	98.46	98.36	98.16	98.00	98.15	97.87	97.57	97.54	97.34	97.15	97.01	96.78	-0.2%	-1.8%

項目	平均坪単価(万円)	平均単価(万円)	平均面積(m ²)
問合せ物件平均	92.95	2,727.56	97.83

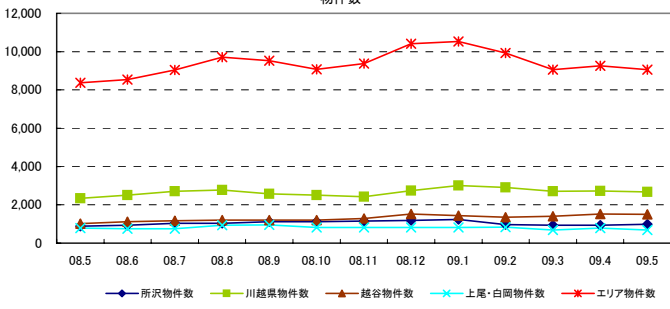
埼玉エリア問合せ駅ランキング	
1位	朝霞台
2位	ふじみ野
3位	和光市
4位	志木
5位	北朝霞
6位	朝霞
7位	東浦和
8位	成増
9位	上福岡
10位	鳩ヶ谷

◇埼玉エリア グラフレポート(戸建築10年未満)

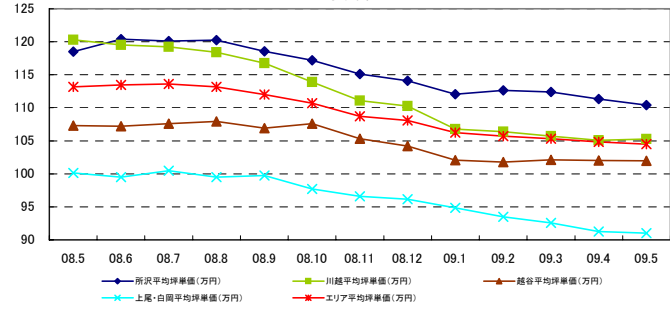


都道府県別グラフ

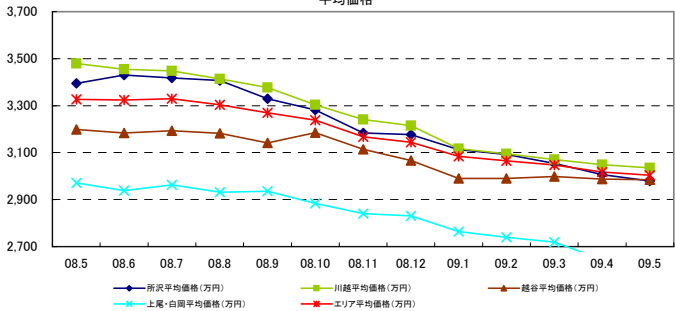
物件数



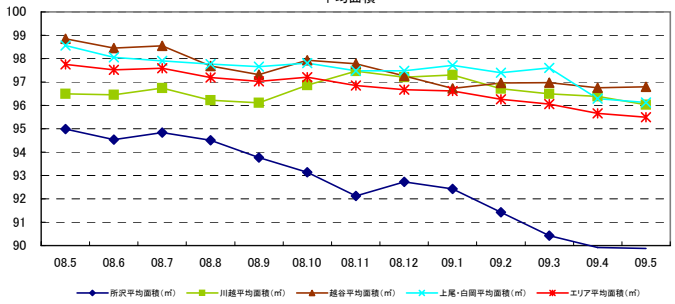
平均坪単価



平均価格

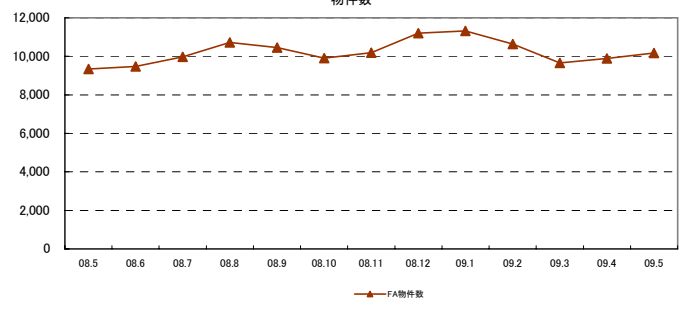


平均面積

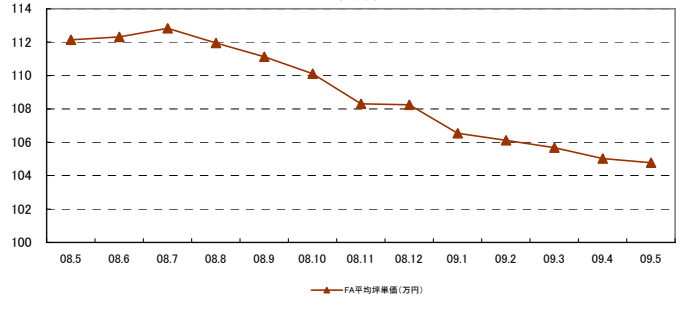


間取り別グラフ

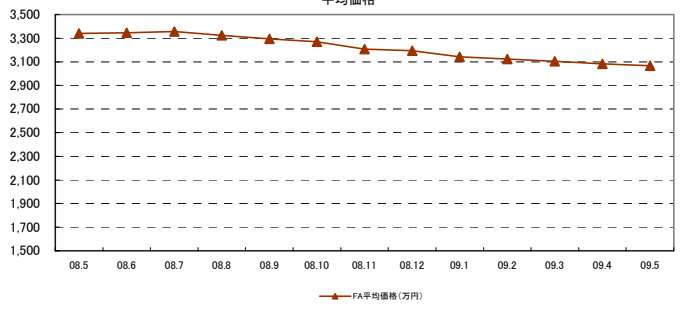
物件数



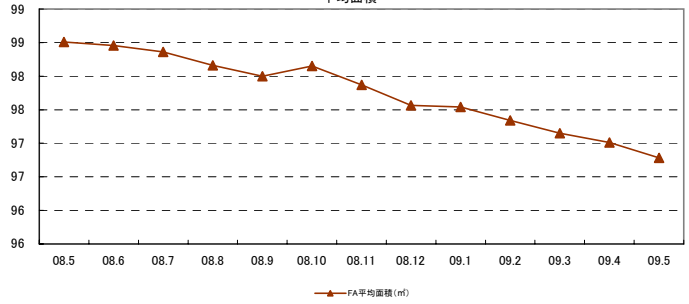
平均坪単価



平均価格



平均面積



◇埼玉エリアレポート(戸建築10年以上)



対象エリア	項目	08.5	08.6	08.7	08.8	08.9	08.10	08.11	08.12	09.1	09.2	09.3	09.4	09.5	前月比	昨年比
所沢エリア	物件数	355	356	359	380	406	402	409	397	386	400	422	417	424	1.7%	19.4%
	平均坪単価(万円)	80.30	80.80	82.33	82.34	80.58	81.03	81.94	80.16	79.43	76.67	76.77	76.81	77.00	0.3%	-4.1%
	平均価格(万円)	2,368.94	2,414.70	2,507.86	2,510.76	2,440.50	2,464.74	2,524.74	2,442.19	2,384.84	2,313.86	2,298.00	2,343.00	2,333.35	-0.4%	-1.5%
	平均面積(m ²)	94.79	95.94	97.78	97.98	97.28	97.58	98.70	97.68	96.86	97.48	96.58	97.77	97.74	0.0%	3.1%
川越エリア	物件数	535	550	587	607	595	654	559	615	600	626	632	617	575	-6.8%	7.5%
	平均坪単価(万円)	85.68	84.99	83.70	84.87	83.44	83.45	82.67	83.39	81.71	80.17	78.59	76.33	76.95	0.8%	-10.2%
	平均価格(万円)	2,417.77	2,362.44	2,317.95	2,379.12	2,302.26	2,267.89	2,264.59	2,264.99	2,204.50	2,169.13	2,128.00	2,106.00	2,153.99	2.3%	-10.9%
	平均面積(m ²)	92.65	92.11	90.62	91.93	89.93	89.20	89.51	89.86	89.28	89.87	90.32	92.02	93.74	1.9%	1.2%
浦和・大宮エリア	物件数	664	675	720	759	749	714	772	766	759	817	776	769	797	3.6%	20.0%
	平均坪単価(万円)	93.93	93.62	92.40	92.55	94.54	92.93	91.60	93.77	92.66	94.06	90.08	91.09	90.17	-1.0%	-4.0%
	平均価格(万円)	3,223.46	3,272.36	3,268.82	3,181.91	3,324.53	3,256.47	3,148.53	3,214.27	3,167.98	3,254.67	3,177.00	3,249.00	3,209.58	-1.2%	-0.4%
	平均面積(m ²)	109.45	110.32	112.19	110.27	112.90	112.03	111.00	111.79	111.21	111.81	112.71	114.97	115.84	0.8%	5.8%
越谷エリア	物件数	297	284	307	326	339	345	359	375	403	418	436	437	400	-8.5%	34.7%
	平均坪単価(万円)	76.29	76.93	76.26	75.31	76.97	76.90	76.61	75.76	74.28	73.09	71.84	70.03	69.57	-0.7%	-8.8%
	平均価格(万円)	2,606.33	2,590.17	2,633.92	2,507.04	2,471.72	2,515.36	2,526.41	2,580.04	2,475.56	2,474.12	2,412.00	2,322.00	2,306.30	-0.7%	-11.5%
	平均面積(m ²)	109.59	109.76	112.83	108.80	104.86	106.72	108.20	110.66	108.20	110.48	108.48	107.75	107.26	-0.5%	-2.1%
上尾・白岡エリア	物件数	139	125	178	204	203	185	204	200	207	188	199	204	217	6.4%	56.1%
	平均坪単価(万円)	68.27	69.01	68.28	68.87	68.18	67.48	66.63	66.09	64.75	64.54	64.86	65.97	66.27	0.4%	-2.9%
	平均価格(万円)	2,088.17	2,168.08	2,148.21	2,117.01	2,130.60	2,110.92	2,091.93	2,018.99	1,896.85	1,943.23	1,950.00	1,981.00	1,979.18	-0.1%	-5.2%
	平均面積(m ²)	103.64	104.39	103.61	101.54	103.67	103.61	102.71	100.07	96.09	97.45	96.91	99.25	99.25	-1.0%	-5.2%
エリア合計	物件数	1,990	1,990	2,151	2,276	2,292	2,300	2,303	2,353	2,355	2,449	2,465	2,444	2,413	-1.3%	21.3%
	平均坪単価(万円)	80.89	81.07	80.59	80.79	80.74	80.36	79.89	79.83	78.57	77.70	76.43	76.04	75.99	-0.1%	-6.1%
	平均価格(万円)	2,540.93	2,561.55	2,575.35	2,539.17	2,533.92	2,523.08	2,511.24	2,504.09	2,425.95	2,431.00	2,393.00	2,400.00	2,396.48	-0.1%	-5.7%
	平均面積(m ²)	102.02	102.50	103.41	102.11	101.73	101.83	102.02	102.01	100.33	101.42	101.00	102.35	102.57	0.2%	0.5%

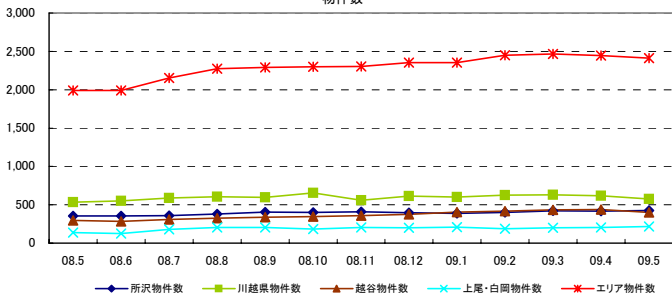
間取り別	項目	08.5	08.6	08.7	08.8	08.9	08.10	08.11	08.12	09.1	09.2	09.3	09.4	09.5	前月比	昨年比
DKタイプ	物件数	47	46	53	51	56	60	62	64	63	64	57	55	55	0.0%	17.0%
	平均坪単価(万円)	66.19	65.36	65.57	63.77	66.05	68.37	67.38	68.12	68.82	71.26	72.42	74.88	73.55	-1.8%	11.1%
	平均価格(万円)	818.66	823.35	822.45	801.71	812.20	838.47	818.21	833.67	845.73	886.66	893.00	918.00	903.58	-1.6%	10.4%
	平均面積(m ²)	40.89	41.64	41.47	41.56	40.65	40.54	40.15	40.45	40.63	41.14	40.78	40.51	40.61	0.3%	-0.7%
FAタイプ	物件数	2,228	2,251	2,452	2,597	2,648	2,659	2,674	2,692	2,685	2,791	2,835	2,791	3,009	7.8%	35.1%
	平均坪単価(万円)	83.12	82.97	82.19	82.13	81.94	80.98	80.30	80.47	79.21	79.23	77.23	76.65	75.90	-1.0%	-8.7%
	平均価格(万円)	2,601.30	2,607.64	2,601.20	2,573.08	2,566.26	2,522.80	2,523.93	2,531.29	2,468.54	2,487.40	2,416.00	2,429.00	2,409.46	-0.8%	-7.4%
	平均面積(m ²)	103.45	103.90	104.62	103.57	103.53	102.99	103.90	103.99	103.03	103.79	103.41	104.75	104.94	0.2%	1.4%

項目	09.5
間合せ物件平均	
平均坪単価(万円)	54.98
平均価格(万円)	1636.73
平均面積(m ²)	97.22

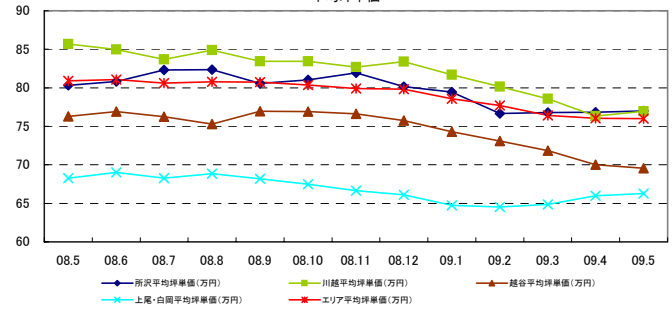
埼玉エリア間合せ駅ランキング	
1位	ふじみ野
2位	東松山
3位	東浦和
4位	新河岸
5位	春日部
6位	蓮田
7位	南桜井
8位	戸塚安行
9位	志木
10位	上福岡

都道府県別グラフ

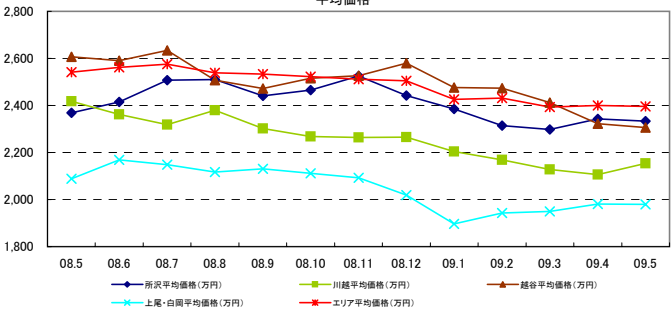
物件数



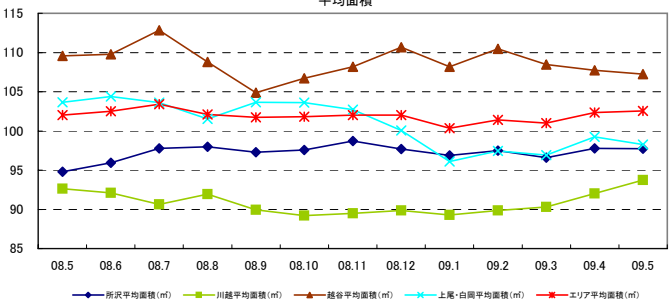
平均坪単価



平均価格

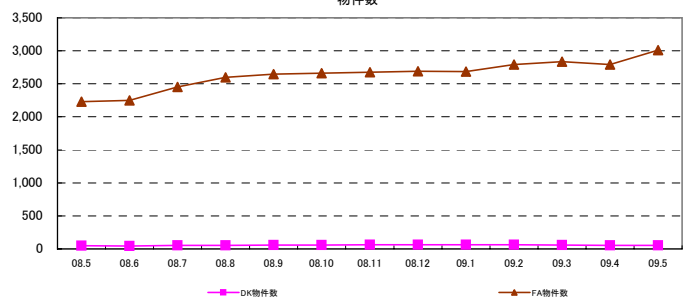


平均面積

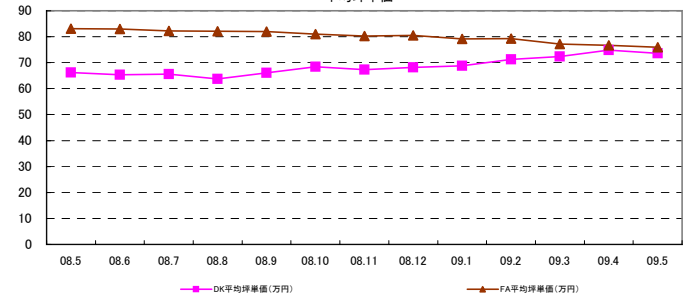


間取り別グラフ

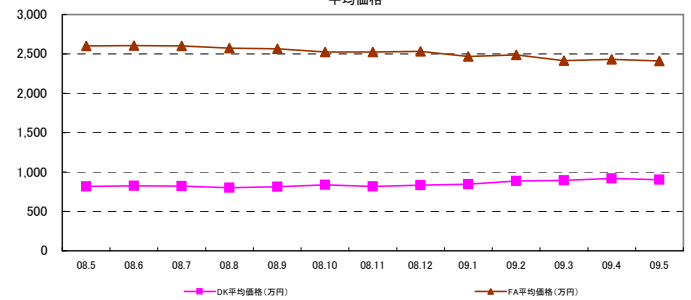
物件数



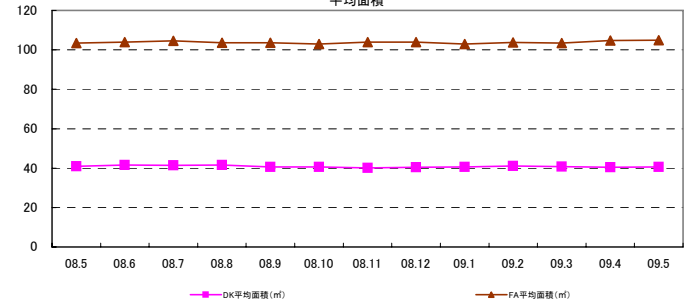
平均坪単価



平均価格



平均面積



◇千葉エリアレポート(戸建築10年未満)



対象エリア	項目	08.5	08.6	08.7	08.8	08.9	08.10	08.11	08.12	09.1	09.2	09.3	09.4	09.5	前月比	昨年比
柏エリア	物件数	1,877	1,654	1,754	2,077	2,038	1,964	2,172	2,424	2,251	2,308	2,289	2,189	2,178	-0.5%	16.0%
	平均坪単価(万円)	98.57	99.57	100.34	100.28	101.07	101.25	99.55	98.24	96.85	95.61	96.19	95.90	95.05	-0.9%	-3.6%
	平均価格(万円)	2,964.14	3,000.89	3,013.28	3,008.47	3,041.88	3,038.72	2,982.98	2,955.94	2,890.31	2,842.76	2,860.00	2,868.00	2,831.91	-1.3%	-4.5%
	平均面積(m ²)	99.57	99.89	99.57	99.11	99.44	99.79	99.34	99.57	98.92	98.69	98.77	99.18	98.78	-0.4%	-0.8%
市川・船橋エリア	物件数	1,718	1,775	1,807	1,842	1,825	1,829	1,746	1,879	1,737	1,764	1,876	1,940	1,857	-4.3%	8.1%
	平均坪単価(万円)	122.77	120.59	120.25	119.48	117.46	116.79	116.76	115.84	115.84	116.13	114.27	113.75	112.60	-1.0%	-8.3%
	平均価格(万円)	3,582.32	3,538.29	3,515.16	3,505.80	3,447.81	3,425.94	3,417.47	3,388.76	3,377.72	3,385.16	3,344.00	3,314.00	3,282.89	-0.9%	-8.4%
	平均面積(m ²)	97.22	97.44	97.09	97.30	97.80	97.67	97.54	98.17	97.08	96.72	97.48	97.02	97.21	0.2%	0.0%
千葉・成田エリア	物件数	1,305	1,270	1,385	1,485	1,401	1,312	1,360	1,394	1,343	1,195	1,126	1,128	1,220	8.2%	-6.5%
	平均坪単価(万円)	97.11	97.11	96.14	96.10	94.34	91.36	89.48	88.22	88.01	87.89	89.42	88.76	89.72	1.1%	-7.6%
	平均価格(万円)	3,024.53	3,044.25	3,021.70	2,990.14	2,940.94	2,850.13	2,781.13	2,740.96	2,736.56	2,754.17	2,806.00	2,774.00	2,779.70	0.2%	-8.1%
	平均面積(m ²)	103.94	104.27	104.05	103.16	103.29	103.20	102.91	102.71	102.70	103.15	103.49	103.30	102.56	-0.7%	-1.3%
房総エリア	物件数	286	278	251	299	333	328	358	369	371	311	369	370	375	1.4%	31.1%
	平均坪単価(万円)	68.09	68.52	65.64	67.02	66.66	67.04	66.09	66.04	66.27	65.99	70.58	70.00	67.90	-3.0%	-0.3%
	平均価格(万円)	2,168.61	2,195.77	2,109.73	2,154.94	2,111.87	2,117.01	2,082.69	2,081.05	2,114.54	2,107.59	2,273.00	2,220.00	2,135.55	-3.8%	-1.5%
	平均面積(m ²)	105.20	106.20	106.14	106.53	104.90	104.52	104.48	104.66	106.27	106.39	106.67	105.41	104.17	-1.2%	-1.0%
エリア合計	物件数	5,186	4,977	5,197	5,703	5,597	5,433	5,636	6,066	5,702	5,578	5,660	5,627	5,630	0.1%	8.6%
	平均坪単価(万円)	96.63	96.45	95.59	95.72	94.88	94.11	92.97	92.09	91.74	91.40	92.61	92.10	91.32	-0.8%	-5.5%
	平均価格(万円)	2,934.90	2,944.80	2,914.97	2,914.84	2,885.62	2,857.95	2,816.07	2,791.68	2,779.78	2,772.42	2,821.00	2,784.00	2,757.51	-1.3%	-6.0%
	平均面積(m ²)	101.48	101.95	101.71	101.52	101.36	101.29	101.07	101.28	101.24	101.24	101.60	101.23	100.68	-0.5%	-0.8%

間取り別	項目	08.5	08.6	08.7	08.8	08.9	08.10	08.11	08.12	09.1	09.2	09.3	09.4	09.5	前月比	昨年比
FAタイプ	物件数	5,192	4,987	5,208	5,716	5,604	5,449	5,644	6,079	5,714	5,584	5,673	5,613	6,023	7.3%	16.0%
	平均坪単価(万円)	103.42	103.76	103.68	103.04	101.96	101.04	99.36	98.37	97.62	98.01	98.22	97.94	96.68	-1.3%	-6.5%
	平均価格(万円)	3,138.53	3,156.86	3,144.58	3,117.52	3,093.10	3,064.69	3,009.82	2,985.00	2,948.94	2,952.44	2,968.00	2,958.00	2,916.95	-1.4%	-7.1%
	平均面積(m ²)	100.32	100.58	100.27	100.02	100.29	100.27	100.13	100.32	99.87	99.58	99.89	98.85	99.73	-0.1%	-0.6%

項目	値
問合せ物件平均	平均坪単価(万円)
	89.92
	平均単価(万円)
	2630.96
	平均面積(m ²)
	97.26

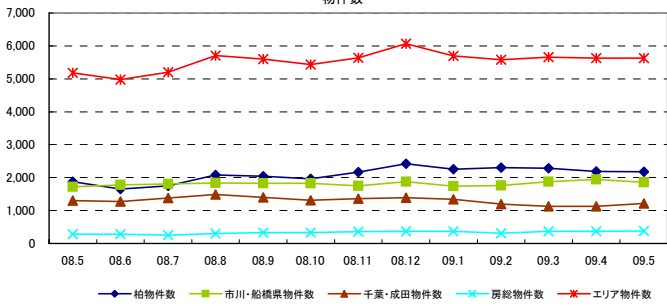
千葉エリア問合せ駅ランキング	順位	駅名
1位	津田沼	
2位	新検見川	
3位	塚田	
4位	千葉	
5位	東船橋	
6位	南柏	
7位	本八幡	
8位	柏の葉キャンパス	
9位	下総中山	
10位	鎌ヶ谷大仏	

◇千葉エリア グラフレポート(戸建築10年未満)

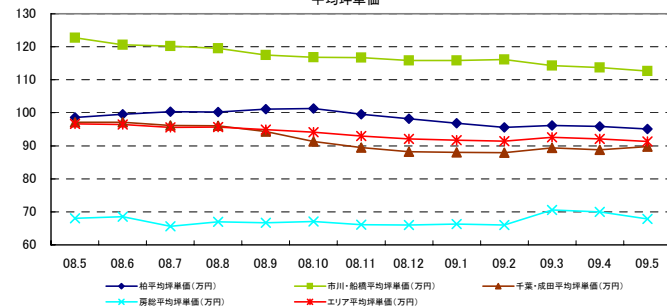


都道府県別グラフ

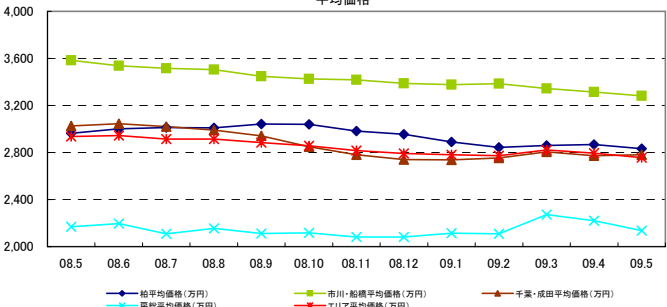
物件数



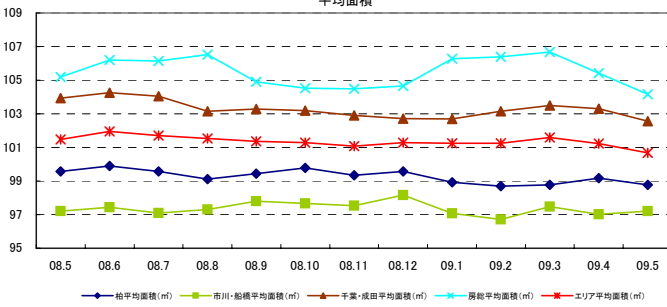
平均坪単価



平均価格

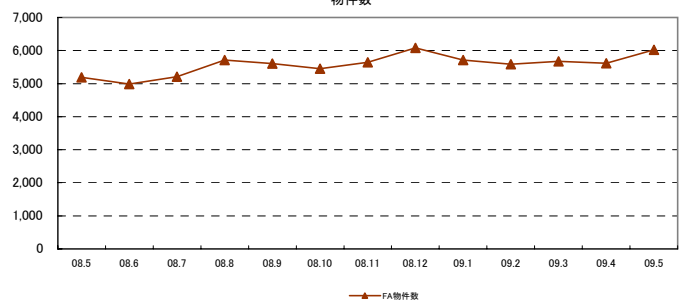


平均面積

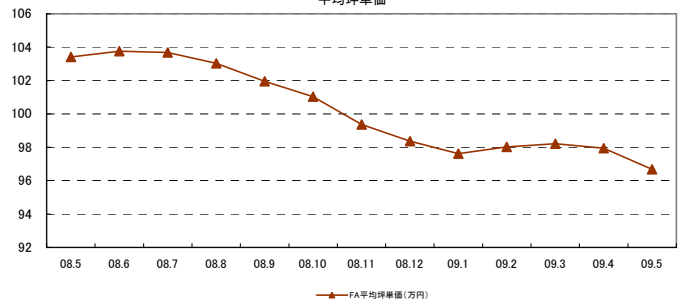


間取り別グラフ

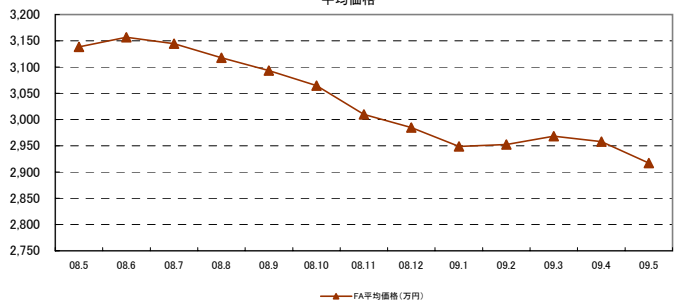
物件数



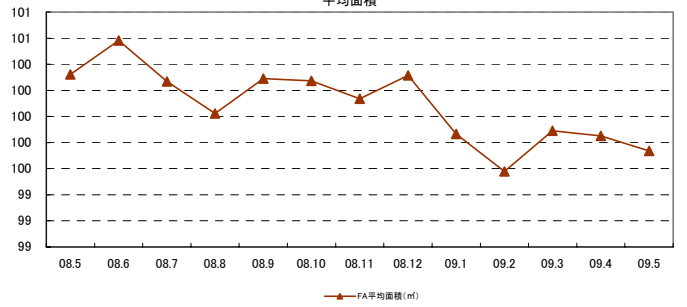
平均坪単価



平均価格



平均面積



◇千葉エリアレポート(戸建築10年以上)



対象エリア	項目	08.5	08.6	08.7	08.8	08.9	08.10	08.11	08.12	09.1	09.2	09.3	09.4	09.5	前月比	昨年比
柏エリア	物件数	525	490	542	559	568	589	628	634	675	665	679	733	710	-3.1%	35.2%
	平均坪単価(万円)	70.76	70.90	70.89	69.76	70.64	70.73	70.16	69.60	68.61	67.60	68.13	68.43	68.46	0.0%	-3.3%
	平均価格(万円)	2,186.90	2,176.58	2,339.51	2,272.50	2,306.11	2,392.94	2,347.61	2,325.46	2,257.95	2,262.72	2,284.00	2,300.00	2,349.16	2.1%	7.4%
	平均面積(m ²)	101.71	101.02	106.98	105.37	105.83	109.17	108.62	109.08	107.19	108.62	109.25	108.49	110.53	1.9%	8.7%
市川・船橋エリア	物件数	397	388	367	404	489	467	460	466	456	494	542	530	504	-4.9%	27.0%
	平均坪単価(万円)	102.63	100.40	100.90	98.40	98.64	95.82	97.42	97.13	95.70	96.68	93.77	92.28	91.21	-1.2%	-11.1%
	平均価格(万円)	3,127.34	3,161.31	3,264.61	3,141.10	3,137.08	3,045.01	3,227.25	3,175.56	3,135.74	3,163.77	3,028.00	3,087.00	3,032.71	-1.8%	-3.0%
	平均面積(m ²)	98.08	100.81	102.29	102.37	102.27	102.00	105.27	105.82	105.95	106.06	103.95	107.69	107.03	-0.6%	9.1%
千葉・成田エリア	物件数	636	600	572	540	549	515	510	493	535	471	513	575	519	-9.7%	-18.4%
	平均坪単価(万円)	66.60	67.49	67.22	66.48	65.32	65.50	64.58	64.88	64.17	64.20	64.27	62.40	63.68	2.0%	-4.4%
	平均価格(万円)	2,311.14	2,364.04	2,384.36	2,281.64	2,267.15	2,260.61	2,188.71	2,275.62	2,248.40	2,285.13	2,269.00	2,232.00	2,288.53	2.5%	-1.0%
	平均面積(m ²)	112.78	113.31	114.92	112.63	113.69	112.72	110.57	112.82	112.46	114.18	112.25	114.15	115.17	0.9%	2.1%
房総エリア	物件数	462	488	472	527	543	530	563	603	602	504	551	589	511	-13.2%	10.6%
	平均坪単価(万円)	40.91	41.07	41.48	41.20	40.77	41.31	40.73	39.94	39.71	39.80	39.67	39.12	39.66	1.4%	-3.1%
	平均価格(万円)	1,308.26	1,315.56	1,315.09	1,330.04	1,341.30	1,383.18	1,354.49	1,350.98	1,371.28	1,403.01	1,378.00	1,369.00	1,415.48	3.4%	8.2%
	平均面積(m ²)	106.84	107.22	106.48	107.12	109.30	110.18	108.35	109.52	109.70	110.18	109.05	111.52	112.21	0.6%	5.0%
エリア合計	物件数	2,020	1,966	1,953	2,030	2,149	2,101	2,161	2,196	2,268	2,134	2,285	2,427	2,244	-7.5%	11.1%
	平均坪単価(万円)	70.23	69.96	70.12	68.96	68.84	68.34	68.22	67.89	67.05	67.07	66.46	65.56	65.75	0.3%	-6.4%
	平均価格(万円)	2,233.41	2,254.37	2,325.89	2,256.32	2,262.91	2,270.43	2,279.51	2,281.90	2,253.34	2,278.66	2,240.00	2,247.00	2,271.47	1.1%	1.7%
	平均面積(m ²)	104.85	105.59	107.67	106.87	107.77	108.52	108.20	109.31	108.82	109.76	108.63	110.46	111.23	0.7%	6.1%

間取り別	項目	08.5	08.6	08.7	08.8	08.9	08.10	08.11	08.12	09.1	09.2	09.3	09.4	09.5	前月比	昨年比
FAタイプ	物件数	2,101	2,050	2,047	2,126	2,251	2,214	2,272	2,317	2,386	2,243	2,387	2,543	2,648	4.1%	26.0%
	平均坪単価(万円)	67.45	67.33	67.83	66.20	66.90	66.45	66.27	65.27	64.79	66.55	66.27	65.06	65.20	0.2%	-3.3%
	平均価格(万円)	2,170.43	2,175.43	2,233.29	2,164.13	2,201.56	2,201.90	2,191.00	2,177.08	2,150.99	2,225.80	2,197.00	2,188.00	2,199.85	0.5%	1.4%
	平均面積(m ²)	106.38	106.80	108.84	108.08	108.79	109.54	109.29	110.26	109.75	110.56	109.59	111.20	111.53	0.3%	4.8%

項目	値
問合せ物件平均	平均坪単価(万円)
	51.91
	平均単価(万円)
	1,566.07
	平均面積(m ²)
	96.30

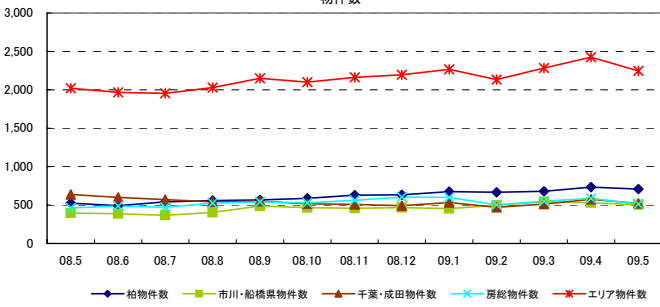
千葉エリア問合せ駅ランキング	順位	駅名
1位	1	柏
2位	2	豊四季
3位	3	八街
4位	4	市川
5位	5	馬込沢
6位	6	京成成田
7位	7	成田
8位	8	稲毛
9位	9	北柏
10位	10	三咲

◇千葉エリア グラフレポート(戸建築10年以上)

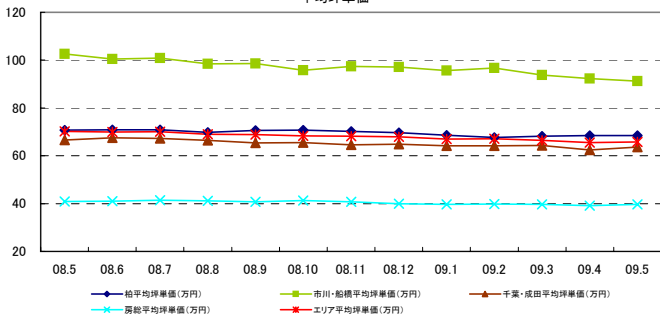


都道府県別グラフ

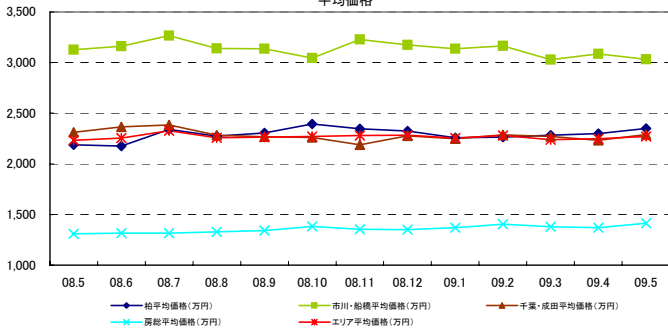
物件数



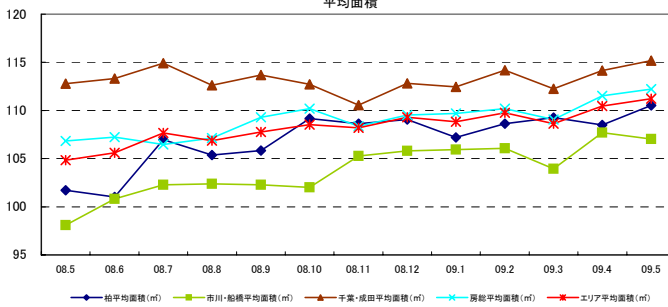
平均坪単価



平均価格

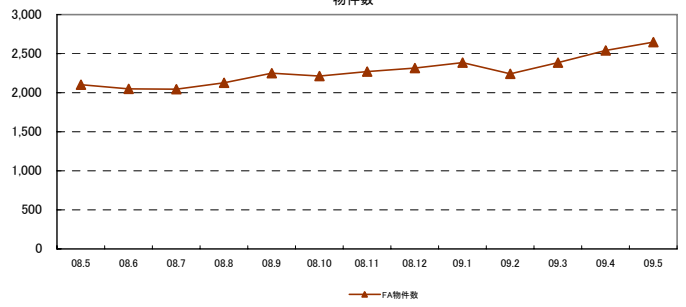


平均面積

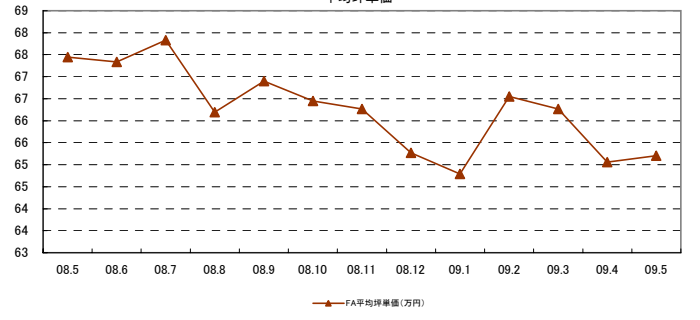


間取り別グラフ

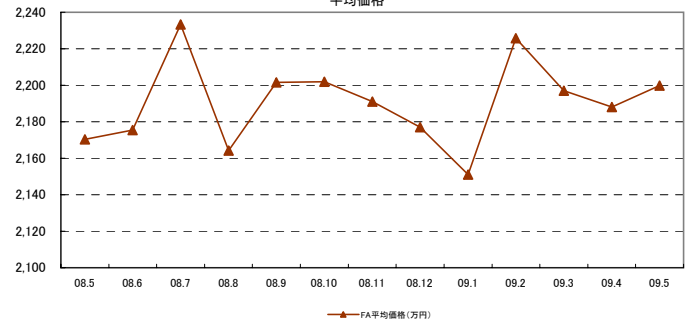
物件数



平均坪単価



平均価格



平均面積

