



# HOME'Sマーケットレポート

## 【流通：首都圏 戸建版】 2009年2月度

### 【当月サマリー】

	戸建 築10未満			戸建 築10以上		
	2月	対前月比	対前年比	2月	対前月比	対前年比
物件数	45,430	-5.1%	7.4%	11,846	-2.1%	23.6%
平均坪単価(万円)	127	-0.7%	-7.4%	103	0.1%	-9.2%
平均価格(万円)	3,705	-0.8%	-8.7%	3,712	1.6%	-6.7%
平均面積(m <sup>2</sup> )	97	-0.1%	-1.4%	112	1.0%	1.5%

先月まで続いていた流通量の上昇は今月に入り一旦落ち着き、下落基調  
築10年未満は昨対比7.4%、一方築10年以上は昨対比23.6%と大きくプラスと傾向が分かれた。

価格面では築10年未満の物件に関しては、緩やかな下落が見られる。  
昨年同月を基準に見ると、どのエリアも価格は▲5%以上となっており  
特に東京・神奈川エリアはインパクトが大きく▲10%以上となっている。

築10年以上の物件においては面積が昨対比プラスにあるなか  
価格が▲ポイントとなっており、結果的に平均坪単価が下落。  
こちらでも東京・神奈川エリアでのインパクトが大きく▲10%前後となっている。



NEXT CO.,LTD.

株式会社ネクスト

TEL:03-6204-4050

FAX:03-6204-3994

## ■集計方法

### 【対象物件】

住宅・不動産情報ポータルサイト「HOME'S」(<http://www.homes.co.jp/>)に掲載されているマンション・戸建・土地

### 【対象地域】

東京都・神奈川県・埼玉県・千葉県

### 【エリア分け】

都心エリア/港区・千代田区・中央区  
城北エリア/板橋区・文京区・豊島区・北区・練馬区  
城東エリア/葛飾区・江戸川区・江東区・荒川区・足立区・台東区・墨田区  
城西エリア/新宿区・杉並区・中野区  
城南エリア/渋谷区・世田谷区・大田区・品川区・目黒区  
都下エリア/あきる野市・稲城市・羽村市・国分寺市・国立市・狛江市・三鷹市・小金井市・小平市・昭島市・  
清瀬市・西多摩郡・西東京市・青梅市・多摩市・町田市・調布市・東久留米市・東村山市・東大和市・日野市・  
八王子市・府中市・武蔵村山市・武蔵野市・福生市・立川市  
横浜エリア/横浜市  
川崎エリア/川崎市  
湘南エリア/横須賀市・鎌倉市・茅ヶ崎市・三浦郡・三浦市・逗子市・藤沢市・平塚市  
県央エリア/綾瀬市・伊勢原市・海老名市・厚木市・座間市・相模原市・大和市  
所沢エリア/狭山市・所沢市・入間市  
川越エリア/ふじみ野市・坂戸市・志木市・新座市・川越市・朝霞市・富士見市・和光市  
浦和・大宮エリア/さいたま市・戸田市・川口市・鳩ヶ谷市・蕨市  
越谷エリア/越谷市・三郷市・春日部市・草加市・八潮市  
上尾・白岡エリア/桶川市・上尾市・南埼玉郡・北足立郡・北本市・蓮田市  
柏エリア/我孫子市・鎌ヶ谷市・松戸市・柏市・野田市・流山市  
市川・船橋エリア/浦安市・市川市・習志野市・船橋市  
千葉・成田エリア/佐倉市・四街道市・市原市・成田市・千葉市・八千代市  
房総エリア/印西市・印旛郡・君津市・山武郡・袖ヶ浦市・東金市・白井市・八街市・富津市・富里市・茂原市・  
木更津市

### 【間取りタイプの分類】

1R : 0㎡～25㎡  
DK(Dinks) : 26㎡～45㎡  
FA(Family) : 46㎡～

### 【留意点】

当レポートにおける対象物件は、「HOME'S」(<http://www.homes.co.jp/>)に掲載されている物件であり  
その価格・坪単価はあくまで新たな購入検討者に対して設定されたものになります。  
したがって、現在入居中の物件の相場および変動とは必ずしも一致しません。

この調査の転記ご希望の場合は、必ず事前に下記までご確認ください。

引用の際は必ず

出典 : 「HOME'Sマーケットレポート」と明記をお願いします。

<問い合わせ先>

株式会社ネクスト

HOME'S事業本部

〒104-6215 東京都中央区晴海1-8-12 晴海アイランド トリトンスクエア オフィスタワーZ棟 15階

TEL: 03-6204-4050

◇首都圏レポート(戸建築10年未満)



対象エリア	項目	08.2	08.3	08.4	08.5	08.6	08.7	08.8	08.9	08.10	08.11	08.12	09.1	09.2	前月比	昨年比
東京都	物件数	14,305	14,186	14,298	14,030	14,142	16,688	16,965	17,380	16,525	16,224	15,921	16,496	15,984	-3.1%	11.7%
	平均坪単価(万円)	186.64	185.53	184.83	186.22	185.02	184.73	182.42	179.51	176.94	173.91	172.91	170.78	169.15	-1.0%	-9.4%
	平均価格(万円)	5,467.60	5,402.89	5,389.35	5,449.88	5,419.49	5,436.10	5,351.95	5,235.83	5,153.47	5,039.77	4,994.11	4,938.75	4,887.34	-1.0%	-10.6%
	平均面積(m <sup>2</sup> )	95.50	95.07	95.17	95.33	95.49	95.76	95.61	95.24	94.94	94.68	94.48	94.58	94.38	-0.2%	-1.2%
神奈川県	物件数	12,856	12,426	11,876	11,902	12,089	13,251	13,305	13,770	13,973	14,439	13,876	14,332	14,326	-7.9%	2.7%
	平均坪単価(万円)	145.98	144.99	145.39	144.82	145.06	144.63	143.96	142.13	141.14	138.83	137.35	134.93	133.18	-1.3%	-8.8%
	平均価格(万円)	4,356.51	4,299.91	4,309.48	4,278.65	4,264.24	4,260.20	4,229.82	4,146.50	4,108.03	4,034.96	3,968.29	3,904.42	3,857.50	-1.2%	-11.5%
	平均面積(m <sup>2</sup> )	98.27	97.90	98.00	97.70	97.25	97.34	97.13	96.59	96.41	96.40	95.83	95.78	95.88	0.1%	-2.4%
埼玉県	物件数	9,758	9,669	9,841	9,357	9,476	9,980	10,731	10,452	9,909	10,201	11,210	11,333	10,646	-6.1%	9.1%
	平均坪単価(万円)	111.01	111.55	111.82	113.02	113.41	113.90	113.08	111.85	110.77	109.08	108.87	107.20	106.52	-0.6%	-4.0%
	平均価格(万円)	3,288.12	3,305.73	3,313.75	3,341.00	3,344.89	3,356.64	3,324.58	3,294.76	3,269.11	3,206.52	3,194.62	3,143.07	3,123.94	-0.6%	-5.0%
	平均面積(m <sup>2</sup> )	98.52	98.65	98.69	98.43	98.38	98.30	98.09	97.96	98.12	97.82	97.53	97.48	97.31	-0.2%	-1.2%
千葉県	物件数	5,400	5,515	5,218	5,203	4,994	5,213	5,721	5,612	5,458	5,658	6,091	5,725	5,594	-2.3%	3.6%
	平均坪単価(万円)	104.25	104.31	103.99	104.43	104.57	104.38	103.56	102.62	101.87	100.20	99.29	98.42	98.69	0.3%	-5.3%
	平均価格(万円)	3,123.54	3,131.32	3,112.53	3,136.68	3,154.69	3,143.66	3,116.95	3,092.00	3,062.96	3,007.75	2,983.40	2,947.90	2,951.14	0.1%	-5.6%
	平均面積(m <sup>2</sup> )	100.10	99.98	99.90	100.17	100.48	100.20	99.96	100.19	100.16	99.96	100.18	99.73	99.45	-0.3%	-0.6%
首都圏合計	物件数	42,319	41,796	41,233	40,492	40,701	45,132	46,722	47,214	45,865	46,522	47,098	47,886	45,430	-5.1%	7.4%
	平均坪単価(万円)	136.97	136.60	136.51	137.12	137.01	136.91	135.76	134.03	132.68	130.51	129.61	127.83	126.88	-0.7%	-7.4%
	平均価格(万円)	4,058.94	4,034.96	4,031.28	4,051.55	4,045.83	4,049.15	4,005.83	3,942.27	3,898.39	3,822.25	3,785.11	3,733.53	3,704.96	-0.8%	-8.7%
	平均面積(m <sup>2</sup> )	98.10	97.90	97.94	97.91	97.90	97.90	97.70	97.50	97.41	97.22	97.00	96.90	96.76	-0.1%	-1.4%

間取り別	項目	08.2	08.3	08.4	08.5	08.6	08.7	08.8	08.9	08.10	08.11	08.12	09.1	09.2	前月比	昨年比
DKタイプ	物件数	44	58	68	62	51	43	46	52	40	49	47	60	51	-15.0%	15.9%
	平均坪単価(万円)	335.04	308.25	299.99	299.62	313.47	269.75	288.83	273.88	248.82	281.31	274.68	266.99	282.48	5.8%	-15.7%
	平均価格(万円)	3,553.14	3,339.97	3,247.94	3,253.11	3,475.20	3,101.40	3,335.33	3,151.40	2,803.88	3,063.88	3,128.09	3,083.00	3,275.10	6.2%	-7.8%
	平均面積(m <sup>2</sup> )	37.03	37.64	37.31	37.18	38.06	39.24	39.42	39.16	38.30	37.16	38.23	38.63	38.99	0.9%	5.3%
FAタイプ	物件数	42,266	41,729	41,154	40,415	40,637	45,079	46,667	47,156	45,821	46,464	47,041	47,820	45,372	-5.1%	7.3%
	平均坪単価(万円)	146.00	145.28	145.36	146.15	146.18	147.74	145.59	144.24	142.63	139.52	137.34	136.10	135.11	-0.7%	-7.5%
	平均価格(万円)	4,329.39	4,291.57	4,296.77	4,322.96	4,316.73	4,367.59	4,294.06	4,234.80	4,180.30	4,079.88	4,004.39	3,967.32	3,937.32	-0.8%	-9.1%
	平均面積(m <sup>2</sup> )	97.71	97.49	97.54	97.49	97.40	97.37	97.22	96.90	96.76	96.63	96.41	96.33	96.20	-0.1%	-1.5%

項目	09.2
問合せ物件平均	129.21
平均単価(万円)	3,607.42
平均面積(m <sup>2</sup> )	93.54

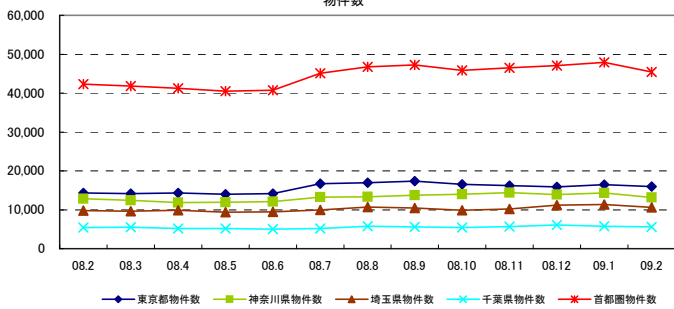
首都圏エリア問合せ駅ランキング	
1位	京急富岡
2位	大船
3位	池袋
4位	片倉
5位	朝霞台
6位	ひばりヶ丘
7位	北朝霞
8位	八王子
9位	阿佐ヶ谷
10位	志木

◇首都圏エリア グラフレポート(戸建築10年未満)

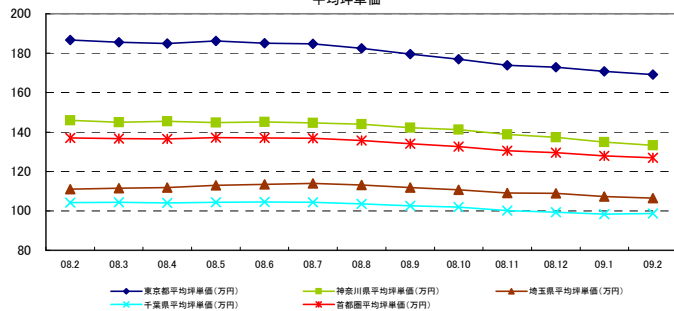


都道府県別グラフ

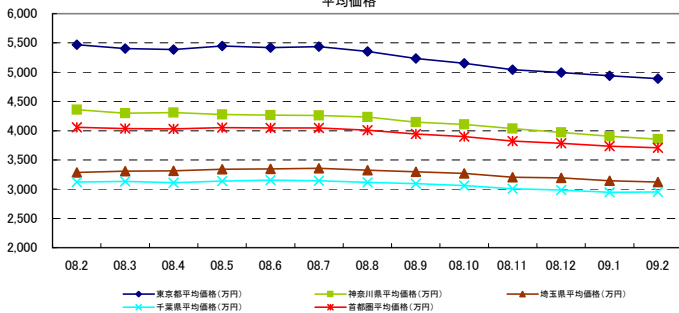
物件数



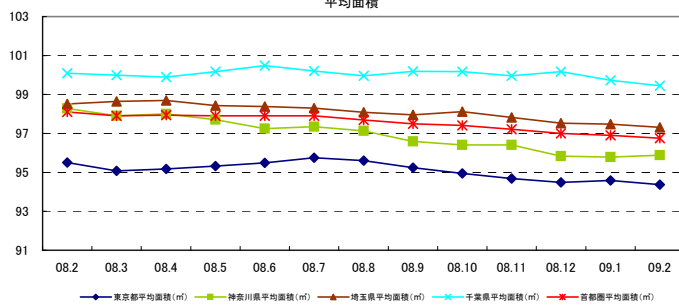
平均坪単価



平均価格

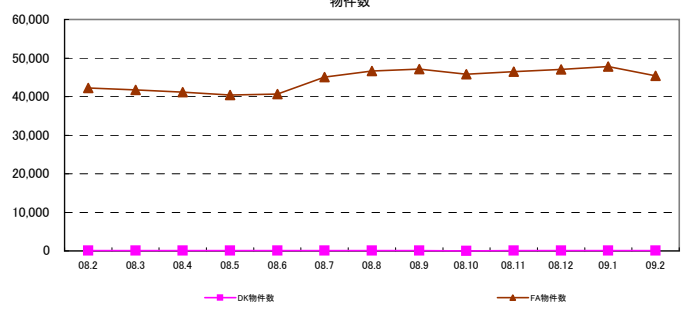


平均面積

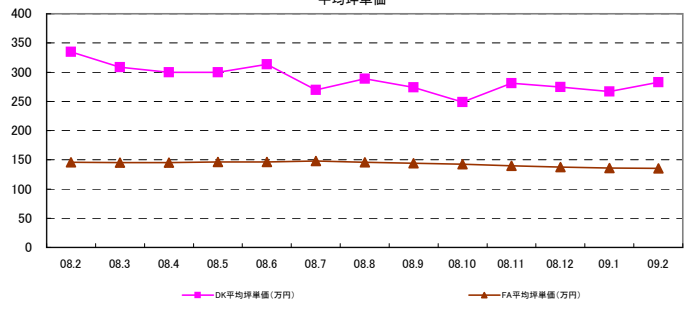


間取り別グラフ

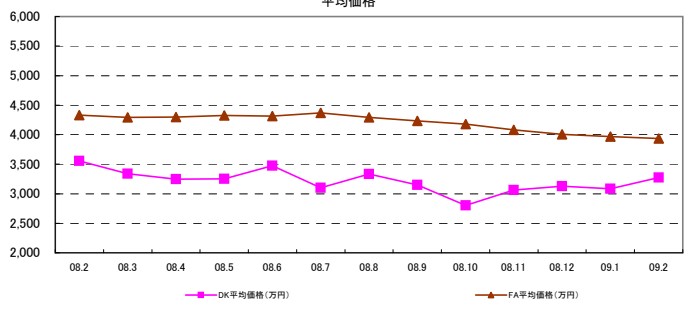
物件数



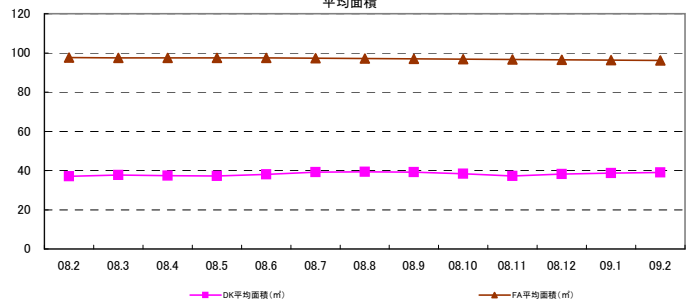
平均坪単価



平均価格



平均面積



◇首都圏レポート(戸建築10年以上)



対象エリア	項目	08.2	08.3	08.4	08.5	08.6	08.7	08.8	08.9	08.10	08.11	08.12	09.1	09.2	前月比	昨年比
東京都	物件数	2,614	2,567	2,737	2,749	2,841	3,249	3,252	3,386	3,470	3,546	3,635	3,591	3,409	-5.1%	30.4%
	平均坪単価(万円)	179.54	178.20	174.77	174.12	171.97	172.03	170.56	163.06	158.91	158.77	156.90	156.91	156.74	-0.1%	-12.7%
	平均価格(万円)	6,779.32	6,764.53	6,600.11	6,642.31	6,541.54	6,764.77	6,765.03	6,275.13	6,031.96	6,098.97	6,076.18	6,081.93	6,249.40	2.8%	-7.8%
	平均面積(m <sup>2</sup> )	117.12	117.49	117.08	116.90	116.45	119.31	119.99	116.18	114.41	116.32	116.79	117.02	119.94	2.5%	2.4%
神奈川県	物件数	2,773	3,000	3,064	3,052	3,015	3,373	3,183	3,259	3,410	3,337	3,350	3,358	3,321	-1.1%	19.8%
	平均坪単価(万円)	121.08	120.96	119.11	118.42	117.53	117.87	117.37	117.28	114.86	112.97	112.75	111.76	110.80	-0.9%	-8.5%
	平均価格(万円)	4,226.86	4,222.89	4,083.92	4,090.18	4,116.76	4,172.26	4,120.75	4,066.09	4,007.71	3,994.20	4,013.71	3,954.46	3,927.04	-0.7%	-7.1%
	平均面積(m <sup>2</sup> )	111.17	111.63	110.02	110.65	111.52	112.71	112.62	111.83	112.34	114.00	114.29	113.93	113.75	-0.2%	2.3%
埼玉県	物件数	2,132	2,290	2,358	2,276	2,298	2,507	2,651	2,707	2,722	2,737	2,758	2,751	2,858	3.9%	34.1%
	平均坪単価(万円)	83.09	82.92	81.86	81.03	80.85	79.92	80.25	79.97	79.22	78.70	79.30	78.04	77.79	-0.3%	-6.4%
	平均価格(万円)	2,643.47	2,625.18	2,580.93	2,564.00	2,571.43	2,562.70	2,537.35	2,529.36	2,485.07	2,484.98	2,492.66	2,431.66	2,451.81	0.8%	-7.3%
	平均面積(m <sup>2</sup> )	102.90	102.73	102.32	102.12	102.61	103.22	102.28	102.14	101.52	102.42	102.45	101.50	102.29	0.8%	-0.6%
千葉県	物件数	2,062	2,058	2,051	2,121	2,065	2,059	2,144	2,268	2,233	2,287	2,333	2,404	2,258	-6.1%	9.5%
	平均坪単価(万円)	68.72	67.71	67.64	67.42	66.85	66.74	65.60	66.53	65.79	65.26	64.51	63.69	65.37	2.6%	-4.9%
	平均価格(万円)	2,270.89	2,215.31	2,184.09	2,163.67	2,168.87	2,226.58	2,155.40	2,193.52	2,192.56	2,184.21	2,170.27	2,142.97	2,219.61	3.6%	-2.3%
	平均面積(m <sup>2</sup> )	108.40	108.05	106.44	105.74	106.31	108.44	107.51	108.27	108.93	108.82	109.75	109.19	110.07	0.8%	1.5%
首都圏合計	物件数	9,581	9,915	10,210	10,198	10,219	11,188	11,230	11,620	11,835	11,907	12,076	12,104	11,846	-2.1%	23.6%
	平均坪単価(万円)	113.11	112.45	110.84	110.25	109.30	109.14	108.45	106.71	104.70	103.93	103.36	102.60	102.68	0.1%	-9.2%
	平均価格(万円)	3,980.13	3,956.98	3,862.26	3,865.04	3,849.65	3,931.58	3,894.63	3,766.03	3,679.32	3,690.59	3,688.21	3,652.75	3,711.97	1.6%	-6.7%
	平均面積(m <sup>2</sup> )	109.90	109.97	108.97	108.85	109.22	110.92	110.60	109.60	109.30	110.39	110.82	110.41	111.51	1.0%	1.5%

間取り別	項目	08.2	08.3	08.4	08.5	08.6	08.7	08.8	08.9	08.10	08.11	08.12	09.1	09.2	前月比	昨年比
DKタイプ	物件数	137	149	137	132	124	123	121	133	155	149	162	156	145	-7.1%	5.8%
	平均坪単価(万円)	144.18	138.01	130.68	135.95	131.48	126.02	111.29	115.78	112.72	115.20	112.69	110.82	104.02	-6.1%	-27.9%
	平均価格(万円)	1,720.12	1,656.52	1,584.23	1,616.72	1,568.48	1,483.23	1,321.57	1,385.83	1,339.02	1,350.33	1,335.88	1,311.07	1,262.41	-3.7%	-26.6%
	平均面積(m <sup>2</sup> )	40.74	40.84	41.03	40.69	41.03	40.78	40.33	40.33	39.69	39.57	39.96	39.90	40.63	1.8%	-0.3%
FAタイプ	物件数	9,439	9,758	10,066	10,062	10,093	11,061	11,104	11,482	11,675	11,756	11,910	11,943	11,895	-2.1%	23.9%
	平均坪単価(万円)	113.11	112.45	110.84	110.25	109.30	109.14	108.45	106.71	104.70	103.93	103.36	102.60	102.68	0.1%	-9.2%
	平均価格(万円)	4,184.64	4,132.58	4,063.82	4,069.62	4,080.78	4,237.59	4,169.41	4,017.33	3,943.53	3,959.43	3,966.64	3,913.85	3,947.50	0.9%	-5.7%
	平均面積(m <sup>2</sup> )	111.42	111.48	110.41	110.35	110.70	112.54	112.15	110.99	110.78	111.96	112.47	112.05	113.00	0.8%	1.4%

項目	09.2
問合せ物件平均	91.43
平均単価(万円)	2,786.68
平均面積(m <sup>2</sup> )	98.22

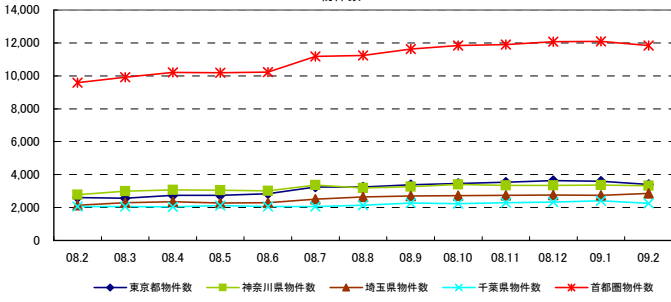
首都圏エリア問合せ駅ランキング	
1位	国立
2位	八街
3位	袖ヶ浦
4位	神楽坂
5位	ひばりヶ丘
6位	成瀬
7位	北久里浜
8位	橋本
9位	秋津
10位	市川

◇首都圏エリア グラフレポート(戸建築10年以上)

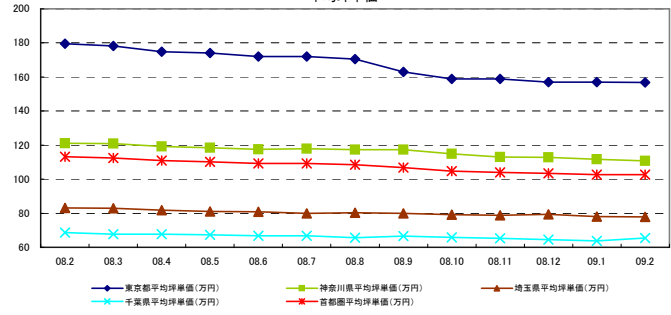


都道府県別グラフ

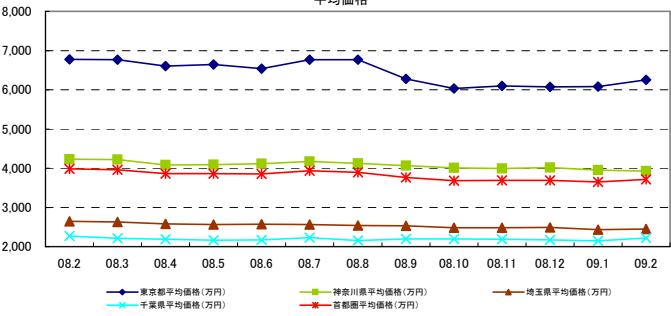
物件数



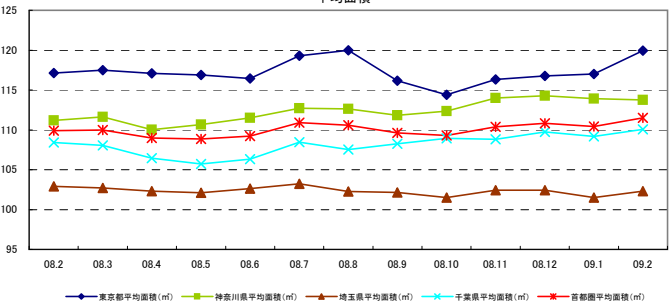
平均坪単価



平均価格

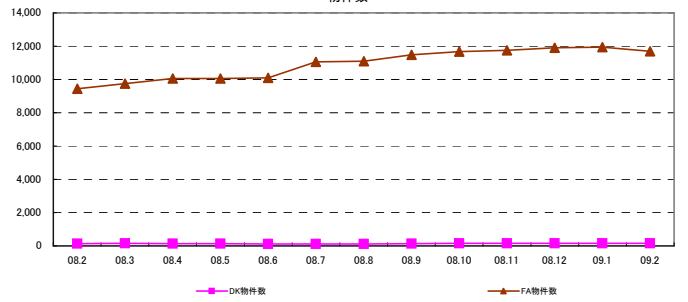


平均面積

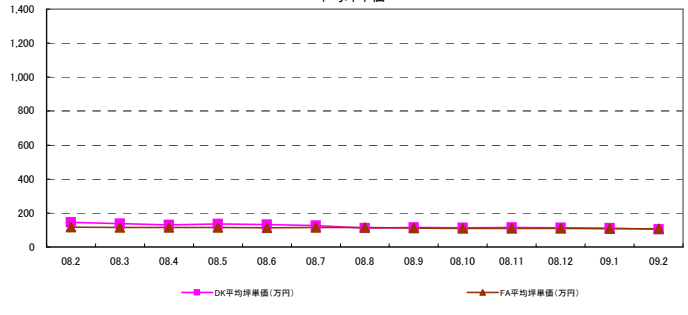


間取り別グラフ

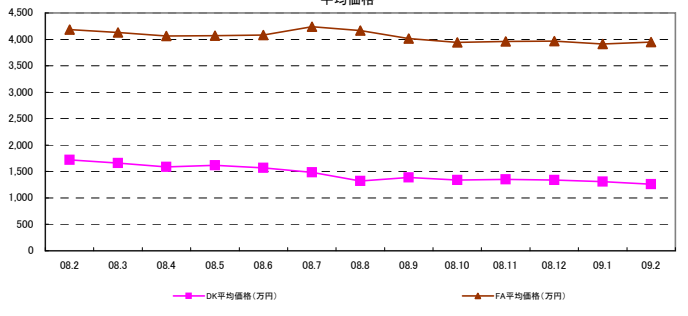
物件数



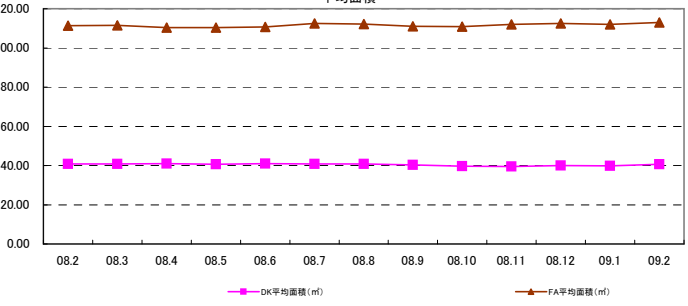
平均坪単価



平均価格



平均面積



◇東京エリア別レポート(戸建築10年未満)



対象エリア	項目	08.2	08.3	08.4	08.5	08.6	08.7	08.8	08.9	08.10	08.11	08.12	09.1	09.2	前月比	昨年比
都心エリア	物件数	61	52	50	47	37	31	34	31	29	26	22	27	30	11.1%	-50.8%
	平均坪単価(万円)	412.70	395.06	401.60	414.04	425.79	417.55	374.92	373.44	417.28	383.81	367.11	377.37	401.76	6.5%	-2.6%
	平均価格(万円)	18,982.62	18,123.46	18,547.40	19,677.06	22,178.42	20,080.32	17,824.71	17,011.61	21,693.10	19,153.85	18,692.73	18,316.67	18,390.67	0.4%	-3.1%
	平均面積(m <sup>2</sup> )	141.10	141.48	142.90	162.49	176.71	140.53	135.22	131.16	156.34	150.80	149.82	145.35	142.43	-2.0%	0.9%
城北エリア	物件数	2,106	2,100	2,214	2,328	2,356	2,457	2,555	2,689	2,467	2,335	2,340	2,496	2,494	-0.1%	18.4%
	平均坪単価(万円)	196.22	192.34	190.49	190.53	190.86	189.20	187.83	184.63	182.43	179.57	178.46	177.30	174.47	-1.6%	-11.1%
	平均価格(万円)	5,419.18	5,353.70	5,327.57	5,409.37	5,493.29	5,445.62	5,461.38	5,353.01	5,251.42	5,206.18	5,217.36	5,154.69	5,052.06	-2.0%	-6.8%
	平均面積(m <sup>2</sup> )	92.06	92.37	92.84	93.07	93.95	94.45	94.90	94.66	93.72	94.03	94.77	94.25	93.89	-0.4%	2.0%
城東エリア	物件数	2,182	2,081	2,015	1,938	2,000	2,111	2,302	2,578	2,519	2,583	2,498	2,475	2,323	-6.1%	7.4%
	平均坪単価(万円)	154.53	155.33	155.73	154.96	152.92	153.01	150.21	146.98	145.86	142.85	143.15	140.55	140.86	0.2%	-8.8%
	平均価格(万円)	4,308.75	4,319.37	4,307.56	4,261.67	4,234.05	4,261.27	4,204.05	4,115.58	4,098.67	4,008.07	4,003.81	3,911.38	3,895.98	-0.4%	-9.6%
	平均面積(m <sup>2</sup> )	92.79	92.46	91.95	91.62	92.32	92.89	93.69	93.79	93.77	93.67	93.36	93.09	92.57	-0.6%	-0.2%
城西エリア	物件数	1,125	1,112	1,212	1,372	1,333	1,735	1,631	1,502	1,526	1,494	1,474	1,529	1,472	-3.7%	30.8%
	平均坪単価(万円)	240.70	238.80	234.82	233.04	232.45	229.97	226.31	226.00	220.62	216.42	217.36	214.51	213.16	-0.6%	-11.4%
	平均価格(万円)	7,081.47	6,976.91	6,736.04	6,633.50	6,570.78	6,555.50	6,419.61	6,383.31	6,188.84	6,046.64	6,039.89	5,975.32	5,893.69	-1.4%	-16.8%
	平均面積(m <sup>2</sup> )	97.93	96.51	94.91	94.13	93.52	94.20	93.99	93.47	93.10	92.85	92.60	93.31	92.67	-0.7%	-5.4%
城南エリア	物件数	2,682	2,668	2,727	2,851	2,873	3,529	3,672	3,780	3,530	3,542	3,297	3,381	3,232	-4.4%	20.5%
	平均坪単価(万円)	256.57	252.06	250.19	247.05	245.30	243.52	239.78	234.79	230.04	225.14	224.85	222.61	218.97	-1.6%	-14.7%
	平均価格(万円)	8,314.01	8,076.85	8,068.61	7,952.09	7,883.67	7,926.46	7,703.16	7,425.71	7,292.85	7,037.83	7,007.44	6,998.50	6,963.14	-0.5%	-16.2%
	平均面積(m <sup>2</sup> )	105.29	104.32	104.99	104.67	104.47	105.10	104.01	102.52	102.44	101.45	101.24	102.03	102.95	0.9%	-2.2%
都下エリア	物件数	6,168	6,173	6,080	5,494	5,543	6,825	6,771	6,800	6,454	6,244	6,290	6,588	6,437	-2.3%	4.4%
	平均坪単価(万円)	152.11	153.27	151.34	150.20	149.85	149.97	148.69	147.94	146.52	144.54	144.35	142.06	141.43	-0.4%	-7.0%
	平均価格(万円)	4,224.51	4,238.50	4,192.00	4,170.43	4,149.90	4,157.29	4,106.02	4,089.73	4,038.48	3,971.21	3,956.04	3,890.42	3,855.19	-0.9%	-8.7%
	平均面積(m <sup>2</sup> )	92.48	92.22	92.34	92.47	92.56	92.47	92.17	92.21	91.92	91.72	91.52	91.54	91.08	-0.5%	-1.5%
エリア合計	物件数	14,304	14,186	14,298	14,030	14,142	16,688	16,965	17,380	16,525	16,224	15,921	16,496	15,988	-3.1%	11.8%
	平均坪単価(万円)	235.47	231.14	230.69	231.64	232.86	230.54	221.29	218.97	223.79	215.39	212.55	212.40	215.11	1.3%	-8.6%
	平均価格(万円)	8,055.09	7,848.13	7,863.20	8,017.35	8,418.35	8,071.08	7,619.82	7,396.49	8,093.89	7,570.63	7,486.21	7,374.49	7,341.79	-0.4%	-8.9%
	平均面積(m <sup>2</sup> )	103.61	103.23	103.32	106.41	108.92	103.27	102.33	101.30	105.22	104.08	103.88	103.26	102.60	-0.6%	-1.0%

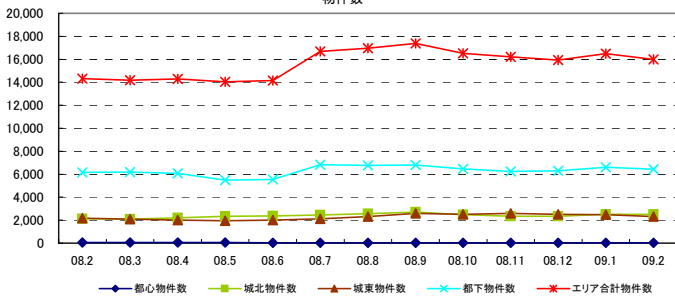
間取り別	項目	08.2	08.3	08.4	08.5	08.6	08.7	08.8	08.9	08.10	08.11	08.12	09.1	09.2	前月比	昨年比
DKタイプ	物件数	22	23	23	28	29	28	28	31	21	22	20	28	30	7.1%	36.4%
	平均坪単価(万円)	393.89	372.12	361.36	325.86	337.74	276.56	273.86	259.02	240.82	260.26	297.28	282.03	303.54	7.6%	-22.9%
	平均価格(万円)	4,476.36	4,293.04	4,201.74	3,832.86	3,980.41	3,427.75	3,459.71	3,222.58	2,937.24	3,273.64	3,796.50	3,570.36	3,827.67	7.2%	-14.5%
	平均面積(m <sup>2</sup> )	37.57	38.14	38.44	38.88	38.96	40.97	41.76	41.13	40.32	41.58	42.22	41.85	41.69	-0.4%	11.0%
FAタイプ	物件数	14,280	14,159	14,272	13,998	14,110	16,658	16,934	17,347	16,503	16,199	15,898	16,466	15,955	-3.1%	11.7%
	平均坪単価(万円)	189.11	187.72	187.08	188.85	187.47	187.59	184.96	181.65	179.40	175.88	174.64	172.51	171.19	-0.8%	-9.5%
	平均価格(万円)	5,469.25	5,405.09	5,391.68	5,453.41	5,422.51	5,439.58	5,355.16	5,239.48	5,156.37	5,042.23	4,995.50	4,940.93	4,893.19	-1.0%	-10.5%
	平均面積(m <sup>2</sup> )	95.61	95.18	95.27	95.46	95.62	95.86	95.71	95.35	95.02	94.77	94.56	94.68	94.49	-0.2%	-1.2%

項目	09.2	
問合せ物件平均	平均坪単価(万円)	158.17
	平均単価(万円)	4,283.41
	平均面積(m <sup>2</sup> )	90.12

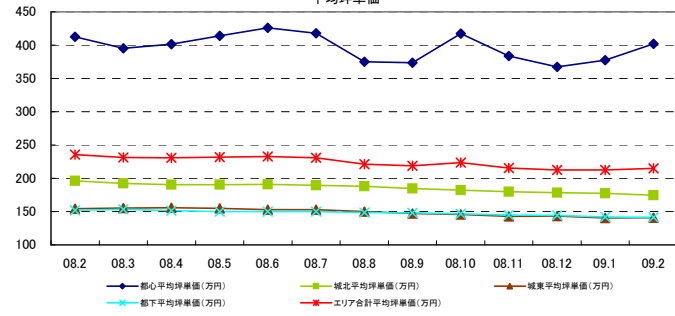
東京エリア問合せ駅ランキング	
1位	池袋
2位	片倉
3位	阿佐ヶ谷
4位	八王子
5位	武蔵小金井
6位	小岩
7位	高円寺
8位	千歳鳥山
9位	雑司が谷
10位	荻窪

都道府県別グラフ

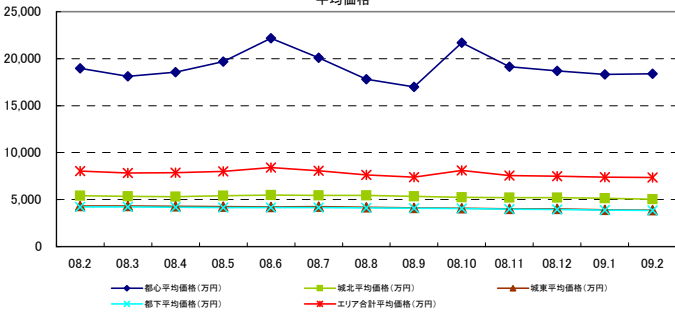
物件数



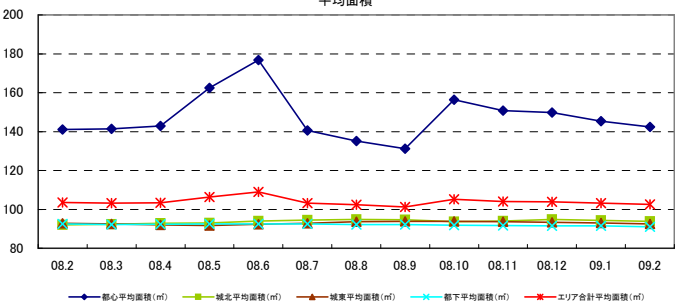
平均坪単価



平均価格

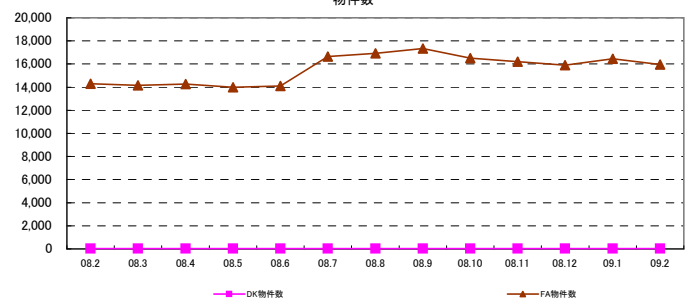


平均面積

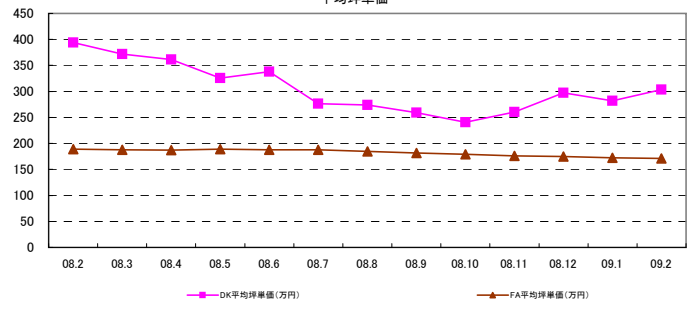


間取り別グラフ

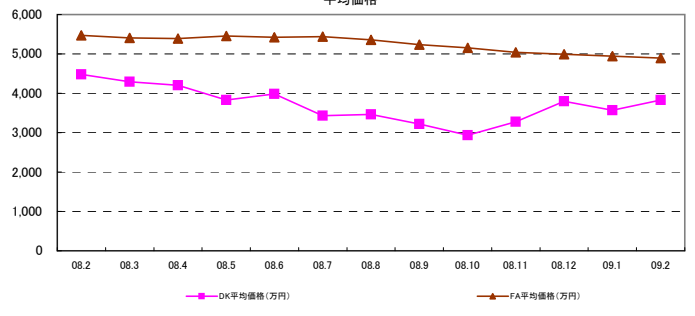
物件数



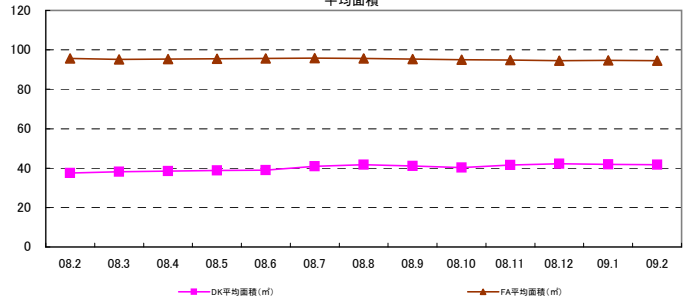
平均坪単価



平均価格



平均面積



◇東京エリア別レポート(戸建築10年以上)



対象エリア	項目	08.2	08.3	08.4	08.5	08.6	08.7	08.8	08.9	08.10	08.11	08.12	09.1	09.2	前月比	昨年比
都心エリア	物件数	66	55	55	58	60	59	54	50	51	51	56	58	61	5.2%	-7.6%
	平均坪単価(万円)	468.75	489.34	413.84	427.14	425.91	419.19	435.06	433.41	388.37	398.87	399.10	391.73	388.18	-0.9%	-17.2%
	平均価格(万円)	18,834.97	21,440.71	22,463.45	24,337.24	23,628.00	24,787.46	27,638.89	27,134.80	23,934.12	25,314.12	25,746.43	23,023.79	22,680.66	-1.6%	20.3%
	平均面積(m <sup>2</sup> )	139.61	163.39	170.17	176.02	172.60	196.57	213.26	191.85	183.41	198.26	200.43	182.40	196.63	7.8%	40.8%
城北エリア	物件数	404	367	401	425	433	457	475	510	541	568	537	507	449	-11.4%	11.1%
	平均坪単価(万円)	169.08	170.31	166.95	170.57	170.06	165.47	164.54	164.24	158.28	157.11	155.31	150.63	151.96	0.9%	-10.1%
	平均価格(万円)	5,459.13	5,559.52	5,428.05	5,621.55	5,765.85	5,602.41	5,483.22	5,205.20	5,226.78	5,215.93	5,273.18	5,268.23	5,506.16	4.5%	0.9%
	平均面積(m <sup>2</sup> )	105.37	105.93	105.21	107.12	109.97	110.91	109.37	104.93	107.96	108.38	110.40	113.12	116.87	3.3%	10.9%
城東エリア	物件数	348	331	366	359	386	361	376	392	397	413	418	394	363	-7.9%	4.3%
	平均坪単価(万円)	122.58	123.15	121.89	122.75	123.77	122.37	121.65	120.05	121.03	119.50	117.96	115.35	111.80	-3.1%	-8.8%
	平均価格(万円)	3,985.09	4,096.23	4,030.38	4,112.11	4,129.32	4,021.45	4,084.57	3,984.96	3,877.92	3,921.59	3,831.67	3,690.46	3,602.74	-2.4%	-9.6%
	平均面積(m <sup>2</sup> )	109.17	110.71	111.02	111.87	110.59	108.80	111.27	109.25	105.98	109.09	108.75	107.89	108.30	0.4%	-0.8%
城西エリア	物件数	233	207	218	223	228	285	269	253	285	295	307	320	296	-7.5%	27.0%
	平均坪単価(万円)	216.40	212.04	216.59	213.78	210.46	211.34	207.79	202.99	195.14	186.36	185.56	181.17	183.84	1.5%	-15.0%
	平均価格(万円)	7,731.01	7,667.97	7,820.83	7,700.79	7,461.17	8,078.87	7,931.23	7,585.50	6,960.31	6,682.63	6,608.14	6,091.61	6,189.85	1.6%	-19.9%
	平均面積(m <sup>2</sup> )	120.02	120.78	120.57	121.56	120.06	128.75	128.07	124.89	119.01	120.29	120.26	112.09	111.87	-0.2%	-6.8%
城南エリア	物件数	590	586	629	602	620	760	787	775	758	805	834	837	800	-4.4%	35.6%
	平均坪単価(万円)	261.09	262.70	260.47	264.45	259.06	258.50	254.98	246.92	243.13	241.48	238.06	240.67	243.85	1.3%	-6.6%
	平均価格(万円)	11,835.79	11,717.17	11,153.94	11,641.71	11,368.41	11,893.94	11,749.45	11,216.22	11,000.13	10,857.76	10,855.63	11,046.19	11,645.07	5.4%	-1.6%
	平均面積(m <sup>2</sup> )	142.66	141.09	136.95	139.52	139.22	145.54	144.77	142.32	140.78	140.11	142.64	143.42	149.46	4.2%	4.8%
都下エリア	物件数	973	1,021	1,068	1,082	1,114	1,327	1,291	1,406	1,438	1,414	1,483	1,475	1,440	-2.4%	48.0%
	平均坪単価(万円)	126.35	126.77	124.51	120.56	119.39	118.86	116.75	111.61	109.90	109.40	107.74	108.14	105.79	-2.2%	-16.3%
	平均価格(万円)	4,215.10	4,246.42	4,172.72	3,934.53	3,883.97	3,890.25	3,862.68	3,600.58	3,491.83	3,565.62	3,458.87	3,515.13	3,467.78	-1.3%	-17.7%
	平均面積(m <sup>2</sup> )	107.12	107.15	108.46	105.69	104.56	104.57	105.74	103.52	101.91	104.31	102.94	104.31	105.83	1.5%	-1.2%
エリア合計	物件数	2,614	2,567	2,737	2,749	2,841	3,249	3,252	3,386	3,470	3,546	3,635	3,591	3,409	-5.1%	30.4%
	平均坪単価(万円)	227.38	230.72	217.37	219.88	218.11	215.95	216.79	213.20	202.64	202.12	200.62	197.95	197.57	-0.2%	-13.1%
	平均価格(万円)	8,676.85	9,121.33	9,178.23	9,557.99	9,372.79	9,712.40	10,125.01	9,787.87	9,081.85	9,259.61	9,295.65	8,772.57	8,845.38	0.8%	1.9%
	平均面積(m <sup>2</sup> )	120.66	124.84	125.40	126.96	126.16	132.52	135.41	129.46	126.51	130.07	130.91	127.20	131.50	3.4%	9.0%

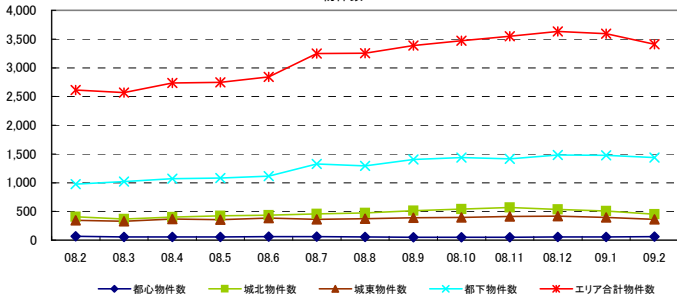
間取り別	項目	08.2	08.3	08.4	08.5	08.6	08.7	08.8	08.9	08.10	08.11	08.12	09.1	09.2	前月比	昨年比
DKタイプ	物件数	70	77	62	57	53	49	43	51	63	56	65	56	51	-8.9%	-27.1%
	平均坪単価(万円)	181.60	173.69	172.53	190.23	182.60	190.92	164.58	148.41	147.54	151.51	151.61	149.87	141.44	-5.6%	-22.1%
	平均価格(万円)	2,217.71	2,163.51	2,149.87	2,363.72	2,259.60	2,313.65	1,981.16	1,813.53	1,784.76	1,834.29	1,835.96	1,806.56	1,745.44	-3.4%	-21.3%
	平均面積(m <sup>2</sup> )	40.37	41.18	41.19	41.08	40.91	40.06	39.80	40.39	39.99	40.02	40.03	39.85	40.79	2.4%	1.0%
FAタイプ	物件数	2,542	2,488	2,674	2,692	2,788	3,200	3,209	3,335	3,407	3,490	3,570	3,535	3,358	-5.0%	32.1%
	平均坪単価(万円)	191.25	190.31	186.38	187.82	185.73	187.42	186.48	178.71	174.46	173.44	172.12	171.94	172.41	0.3%	-9.9%
	平均価格(万円)	6,902.10	6,904.02	6,702.22	6,732.90	6,622.94	6,832.93	6,829.13	6,343.36	6,110.50	6,167.40	6,153.39	6,149.66	6,317.81	2.7%	-8.5%
	平均面積(m <sup>2</sup> )	119.31	119.93	118.88	118.50	117.88	120.52	121.06	117.34	115.79	117.55	118.18	118.24	121.14	2.5%	1.5%

項目	09.2	
問合せ物件平均	平均坪単価(万円)	120.72
	平均単価(万円)	3,754.08
	平均面積(m <sup>2</sup> )	98.02

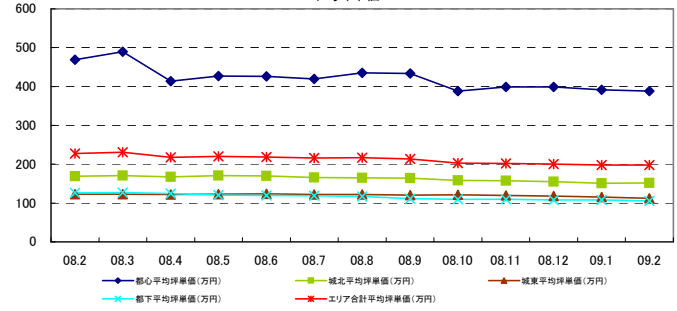
東京エリア問合せ駅ランキング	
1位	国立
2位	神楽坂
3位	成瀬
4位	ひばりヶ丘
5位	篠崎
6位	東武練馬
7位	瑞江
8位	昭島
9位	東青梅
10位	成増

都道府県別グラフ

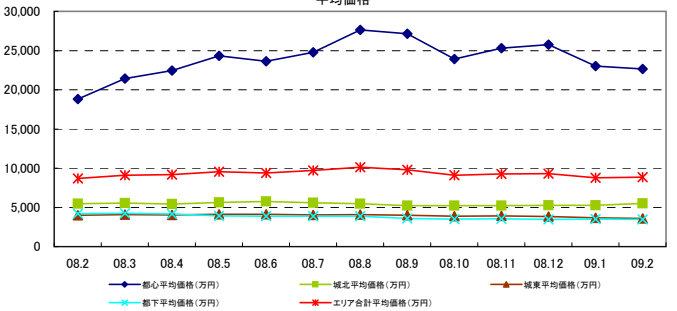
物件数



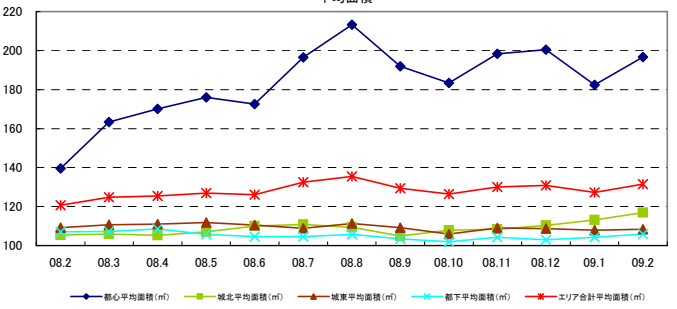
平均坪単価



平均価格

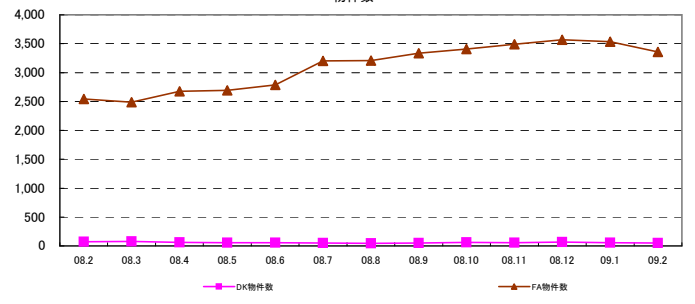


平均面積

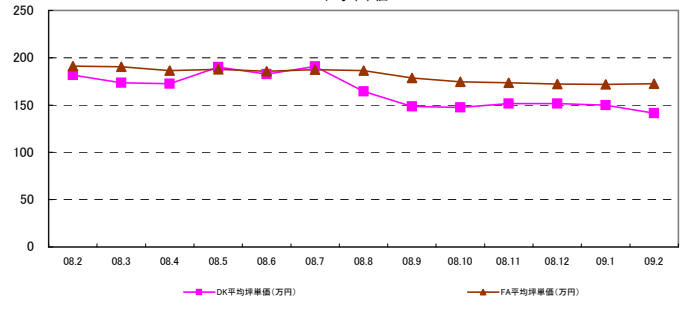


間取り別グラフ

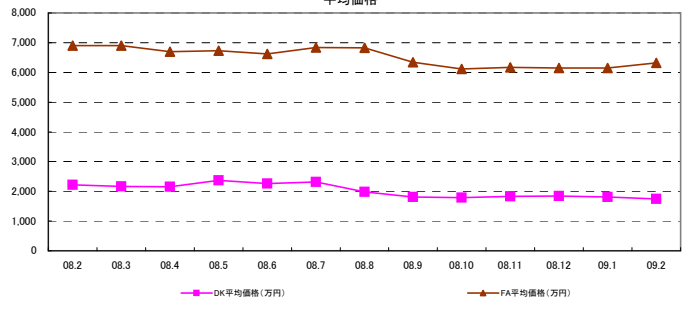
物件数



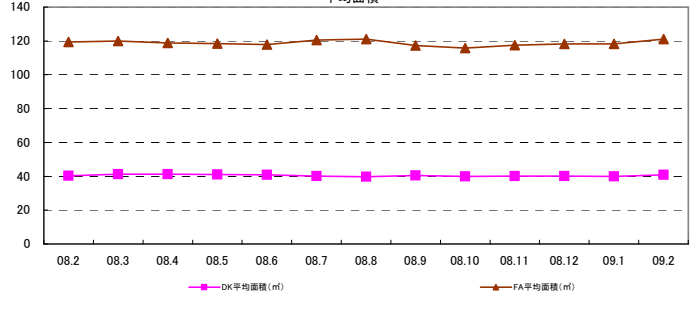
平均坪単価



平均価格



平均面積



◇神奈川エリアレポート(戸建築10年未満)



対象エリア	項目	08.2	08.3	08.4	08.5	08.6	08.7	08.8	08.9	08.10	08.11	08.12	09.1	09.2	前月比	昨年比
横浜エリア	物件数	6,022	5,861	5,770	5,673	5,989	6,534	6,567	6,750	6,980	7,300	6,932	7,134	6,591	-7.6%	9.4%
	平均坪単価(万円)	158.52	158.80	158.50	158.24	157.30	156.31	155.34	152.22	149.56	146.24	144.41	141.86	140.70	-0.8%	-11.2%
	平均価格(万円)	4,804.42	4,769.54	4,765.41	4,740.99	4,676.21	4,653.23	4,599.50	4,467.71	4,370.90	4,268.06	4,186.72	4,112.55	4,072.08	-1.0%	-15.2%
	平均面積(m <sup>2</sup> )	99.70	98.98	99.22	98.98	98.20	98.15	97.81	97.13	96.93	96.80	96.20	96.07	95.89	-0.2%	-3.8%
川崎エリア	物件数	1,595	1,531	1,462	1,498	1,622	1,857	1,876	2,115	2,468	2,495	2,402	2,576	2,338	-9.2%	46.6%
	平均坪単価(万円)	160.46	156.47	156.33	156.36	155.83	157.65	156.63	154.93	153.19	152.21	149.88	146.88	144.77	-1.4%	-9.8%
	平均価格(万円)	4,849.97	4,755.32	4,736.69	4,717.94	4,675.77	4,716.71	4,687.17	4,589.99	4,525.44	4,484.54	4,397.64	4,348.27	4,291.55	-1.3%	-11.5%
	平均面積(m <sup>2</sup> )	100.42	101.32	101.59	101.06	100.25	99.82	99.77	98.69	98.31	98.39	98.00	98.19	98.36	0.2%	-2.1%
湘南エリア	物件数	3,091	2,855	2,654	2,787	2,588	2,809	2,908	2,857	2,465	2,514	2,444	2,424	2,307	-4.8%	-25.4%
	平均坪単価(万円)	135.33	133.37	133.94	132.52	133.09	132.68	131.57	131.35	130.85	128.99	128.01	125.63	122.88	-2.2%	-9.2%
	平均価格(万円)	3,933.22	3,842.19	3,843.49	3,803.73	3,797.35	3,814.37	3,787.73	3,773.58	3,761.27	3,711.96	3,673.67	3,593.60	3,523.93	-1.9%	-10.4%
	平均面積(m <sup>2</sup> )	95.66	95.26	94.92	94.97	94.55	95.13	95.10	94.80	94.68	94.77	94.58	94.36	94.52	0.2%	-1.2%
県央エリア	物件数	1,732	1,697	1,549	1,532	1,500	1,640	1,543	1,634	1,669	1,721	1,712	1,783	1,601	-10.2%	-7.6%
	平均坪単価(万円)	119.17	118.87	118.64	118.47	117.27	116.03	115.43	114.22	113.64	112.44	113.45	111.60	109.31	-2.1%	-8.3%
	平均価格(万円)	3,429.22	3,392.21	3,372.66	3,350.04	3,329.93	3,299.00	3,300.93	3,219.35	3,191.32	3,151.69	3,156.20	3,109.67	3,075.08	-1.1%	-10.3%
	平均面積(m <sup>2</sup> )	95.67	94.90	94.66	94.05	94.48	94.79	94.69	94.24	93.53	94.01	92.91	92.92	93.73	0.9%	-2.0%
エリア合計	物件数	12,440	11,944	11,435	11,490	11,699	12,840	12,894	13,356	13,582	14,030	13,490	13,917	12,837	-7.8%	3.2%
	平均坪単価(万円)	143.37	141.88	141.85	141.40	140.87	140.67	139.90	138.18	136.81	134.97	133.94	131.49	129.42	-1.6%	-9.7%
	平均価格(万円)	4,254.21	4,189.82	4,179.56	4,153.18	4,119.81	4,120.83	4,093.83	4,012.66	3,962.23	3,904.06	3,853.56	3,791.02	3,740.66	-1.3%	-12.1%
	平均面積(m <sup>2</sup> )	97.86	97.62	97.59	97.26	96.87	96.97	96.84	96.21	95.86	96.00	95.42	95.39	95.62	0.3%	-2.3%

間取り別	項目	08.2	08.3	08.4	08.5	08.6	08.7	08.8	08.9	08.10	08.11	08.12	09.1	09.2	前月比	昨年比
DKタイプ	物件数	10	25	31	20	14	7	8	9	7	8	10	13	8	-38.5%	-20.0%
	平均坪単価(万円)	263.49	227.84	247.46	260.17	279.10	242.21	243.73	241.72	272.07	282.10	236.12	237.69	252.60	6.3%	-4.1%
	平均価格(万円)	2,970.83	2,687.13	2,891.61	2,999.50	3,247.14	2,887.14	2,961.25	2,948.89	3,272.86	3,255.00	2,880.00	2,900.77	3,002.50	3.5%	1.1%
	平均面積(m <sup>2</sup> )	37.27	38.99	38.63	38.11	38.46	39.41	40.16	40.33	39.77	38.14	40.32	40.34	39.29	-2.6%	5.4%
FAタイプ	物件数	12,844	12,398	11,842	11,878	12,073	13,241	13,296	13,759	13,964	14,427	13,861	14,317	13,196	-7.8%	2.7%
	平均坪単価(万円)	146.50	145.11	145.24	144.65	144.88	144.64	143.92	141.86	140.81	138.30	136.82	134.71	132.95	-1.3%	-9.3%
	平均価格(万円)	4,357.89	4,303.39	4,313.26	4,280.92	4,265.57	4,261.14	4,230.57	4,147.27	4,108.35	4,035.30	3,969.07	3,905.53	3,858.08	-1.2%	-11.5%
	平均面積(m <sup>2</sup> )	98.33	98.04	98.17	97.83	97.33	97.39	97.17	96.64	96.45	96.46	95.90	95.84	95.93	0.1%	-2.4%

項目	09.2
問合せ物件平均	119.36
平均坪単価(万円)	3,377.26
平均面積(m <sup>2</sup> )	94.03

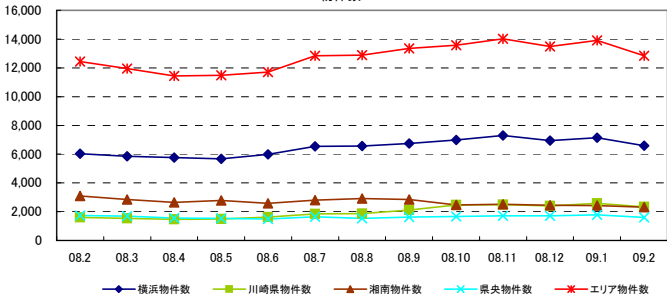
神奈川エリア問合せ駅ランキング	
1位	京急富岡
2位	大船
3位	緑園都市
4位	矢向
5位	川崎
6位	平塚
7位	小田急相模原
8位	上溝
9位	たまプラーザ
10位	本厚木

◇神奈川県 グラフレポート(戸建築10年未満)

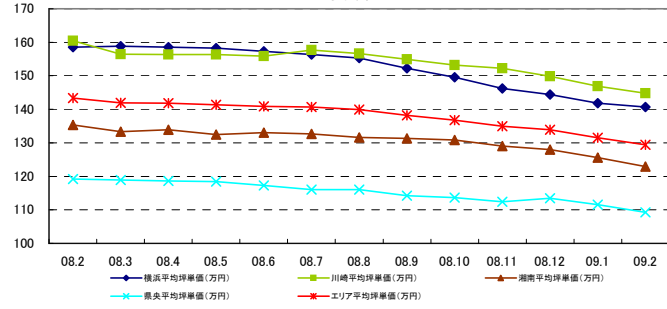


都道府県別グラフ

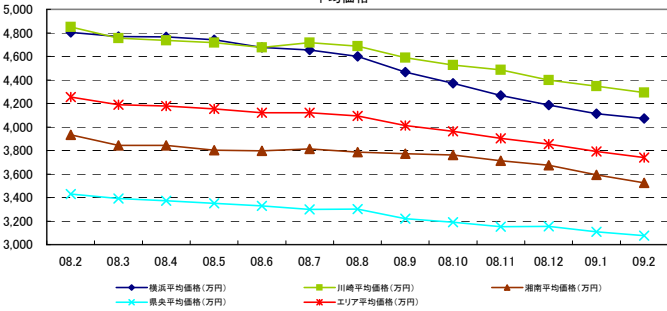
物件数



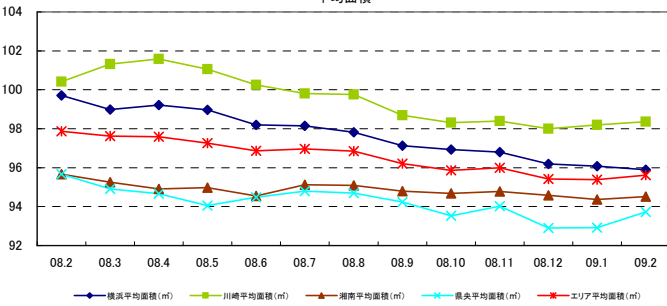
平均坪単価



平均価格

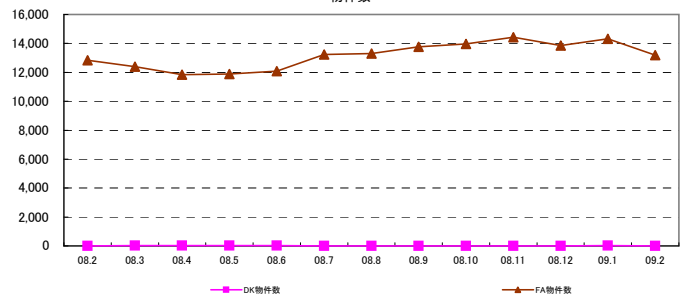


平均面積

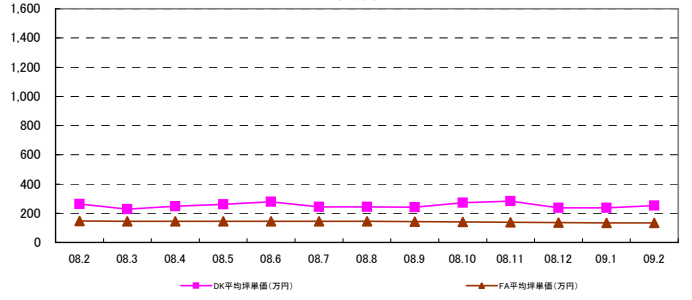


間取り別グラフ

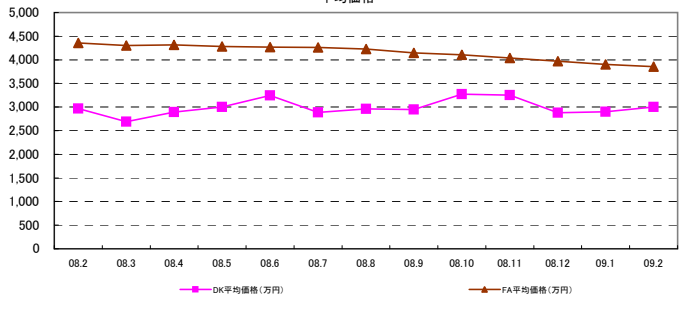
物件数



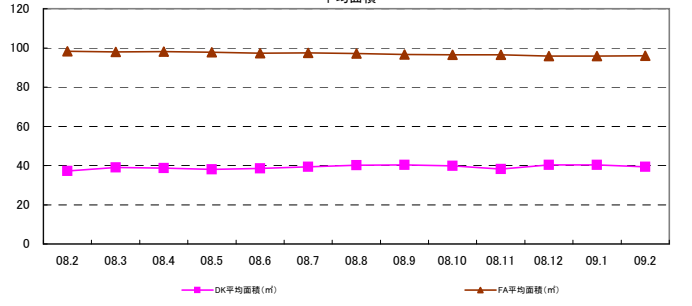
平均坪単価



平均価格



平均面積



◇神奈川エリアレポート(戸建築10年以上)



対象エリア	項目	08.2	08.3	08.4	08.5	08.6	08.7	08.8	08.9	08.10	08.11	08.12	09.1	09.2	前月比	昨年比
横浜エリア	物件数	1,197	1,337	1,407	1,340	1,334	1,520	1,423	1,442	1,526	1,398	1,363	1,414	1,369	-3.2%	14.4%
	平均坪単価(万円)	135.65	135.75	133.62	132.79	131.65	134.50	133.32	131.45	127.85	126.32	127.96	126.75	123.76	-2.4%	-8.8%
	平均価格(万円)	4,771.53	4,803.15	4,585.02	4,610.92	4,665.09	4,847.68	4,754.92	4,595.86	4,567.78	4,587.40	4,668.96	4,580.98	4,414.58	-3.6%	-7.5%
	平均面積(m <sup>2</sup> )	111.47	112.25	109.83	111.83	114.29	115.80	115.82	113.58	115.57	117.69	117.83	117.34	115.46	-1.6%	3.6%
川崎エリア	物件数	196	196	212	221	207	226	227	244	245	248	276	282	280	-0.7%	42.9%
	平均坪単価(万円)	135.68	140.54	143.50	141.45	141.53	139.29	140.62	138.47	135.58	134.52	131.54	129.46	129.65	0.1%	-4.4%
	平均価格(万円)	4,445.97	4,619.74	4,656.31	4,634.56	4,657.29	4,918.73	4,918.53	4,902.16	4,729.29	4,576.07	4,605.06	4,457.06	4,433.14	-0.5%	-0.3%
	平均面積(m <sup>2</sup> )	111.12	111.92	107.55	108.61	108.38	117.23	115.91	116.68	114.30	111.29	115.28	113.70	113.35	-0.3%	2.0%
湘南エリア	物件数	771	817	739	787	776	836	803	851	862	885	877	837	867	3.6%	12.5%
	平均坪単価(万円)	117.63	115.95	114.22	114.88	114.18	112.09	110.74	113.51	112.90	112.27	110.44	108.46	110.86	2.2%	-5.8%
	平均価格(万円)	4,312.99	4,129.58	4,048.00	4,179.43	4,242.14	4,140.27	4,037.18	4,093.35	4,039.57	4,114.22	4,084.32	4,023.89	4,181.66	3.9%	-3.0%
	平均面積(m <sup>2</sup> )	115.14	112.68	112.24	114.00	114.43	115.17	114.31	114.80	114.67	117.29	117.31	117.42	118.73	1.1%	3.1%
県央エリア	物件数	444	448	504	513	512	591	538	531	557	565	593	587	570	-2.9%	28.4%
	平均坪単価(万円)	96.62	95.65	91.95	90.30	89.64	88.27	88.19	88.07	86.61	85.66	85.72	85.36	83.39	-2.9%	-13.7%
	平均価格(万円)	2,957.49	3,051.00	2,996.21	2,787.82	2,716.80	2,669.49	2,674.27	2,592.89	2,555.70	2,582.46	2,590.95	2,580.58	2,568.84	-0.5%	-13.1%
	平均面積(m <sup>2</sup> )	100.31	104.05	105.47	100.76	99.61	99.85	100.53	98.15	98.13	100.49	100.56	100.40	101.58	1.2%	1.3%
エリア合計	物件数	2,608	2,798	2,862	2,861	2,829	3,173	2,991	3,068	3,190	3,096	3,109	3,120	3,086	-1.1%	18.3%
	平均坪単価(万円)	121.40	121.97	120.82	119.86	119.25	118.54	118.22	117.88	115.73	114.70	113.92	112.51	111.91	-0.5%	-7.8%
	平均価格(万円)	4,121.99	4,150.87	4,071.39	4,053.18	4,070.33	4,144.04	4,096.22	4,046.07	3,973.08	3,965.04	3,987.32	3,910.63	3,899.55	-0.3%	-5.4%
	平均面積(m <sup>2</sup> )	109.51	110.23	108.78	108.80	109.18	112.01	111.64	110.80	110.67	111.69	112.74	112.22	112.28	0.1%	2.5%

間取り別	項目	08.2	08.3	08.4	08.5	08.6	08.7	08.8	08.9	08.10	08.11	08.12	09.1	09.2	前月比	昨年比
DKタイプ	物件数	9	8	9	10	11	10	10	10	14	16	19	21	17	-19.0%	88.9%
	平均坪単価(万円)	153.94	150.65	139.47	129.70	142.16	113.96	124.48	244.26	163.74	165.12	130.59	141.12	111.47	-21.0%	-27.6%
	平均価格(万円)	1,942.22	1,821.25	1,693.33	1,520.00	1,714.55	1,359.00	1,469.00	2,822.50	1,779.29	1,900.63	1,547.89	1,679.52	1,323.53	-21.2%	-31.9%
	平均面積(m <sup>2</sup> )	41.71	39.96	40.14	38.74	39.87	39.42	39.01	38.20	35.92	38.05	39.18	39.34	39.25	-0.2%	-5.9%
FAタイプ	物件数	2,763	2,990	3,053	3,041	3,004	3,362	3,172	3,248	3,395	3,320	3,331	3,337	3,303	-1.0%	19.5%
	平均坪単価(万円)	125.65	125.02	122.68	122.19	122.01	122.36	120.94	120.06	117.86	115.73	116.06	114.69	114.12	-0.5%	-9.2%
	平均価格(万円)	4,235.47	4,231.07	4,092.58	4,099.89	4,125.56	4,181.12	4,129.63	4,070.40	4,017.41	4,004.80	4,027.78	3,968.77	3,940.66	-0.7%	-7.0%
	平均面積(m <sup>2</sup> )	111.43	111.88	110.28	110.92	111.78	112.96	112.88	112.08	112.68	114.39	114.72	114.40	114.16	-0.2%	2.4%

項目	09.2
問合せ物件平均	
平均坪単価(万円)	83.37
平均価格(万円)	2,470.71
平均面積(m <sup>2</sup> )	100.24

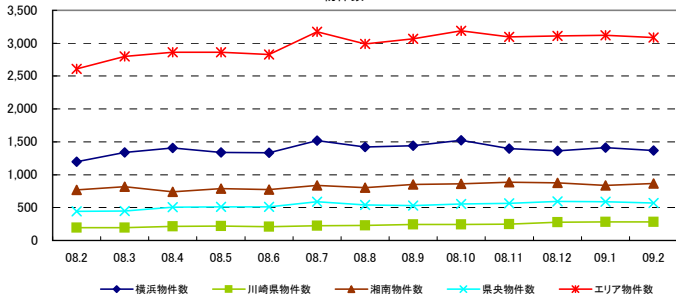
神奈川エリア問合せ駅ランキング	
1位	橋本
2位	北久里浜
3位	山手
4位	真鶴
5位	二宮
6位	石川町
7位	久里浜
8位	京急久里浜
9位	たまプラーザ
10位	上溝

◇神奈川県 グラフレポート(戸建築10年以上)

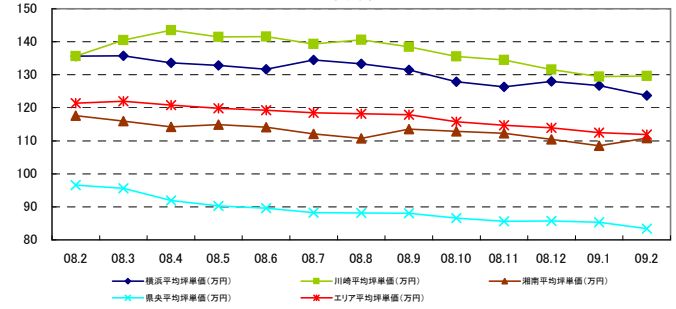


都道府県別グラフ

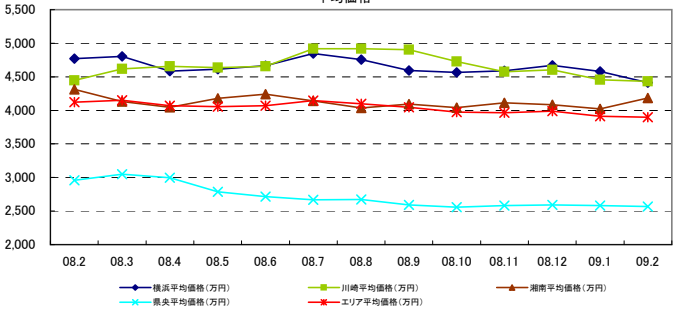
物件数



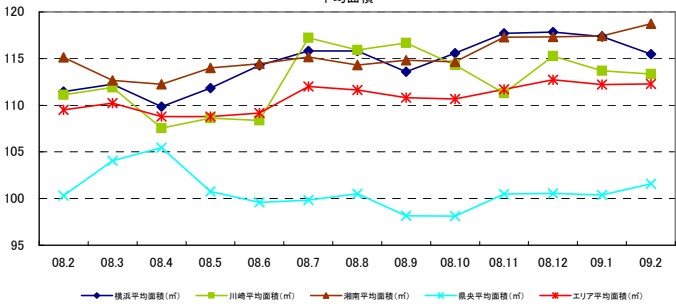
平均坪単価



平均価格

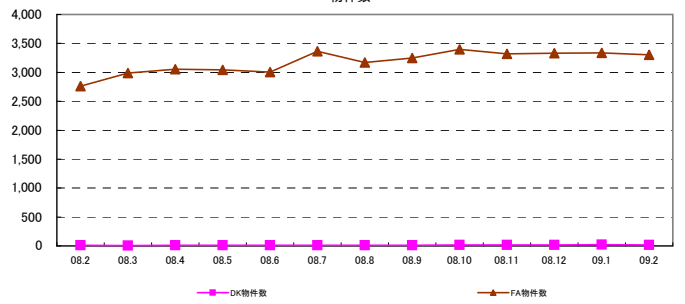


平均面積

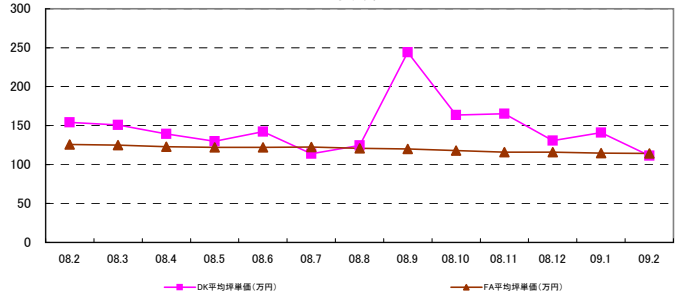


間取り別グラフ

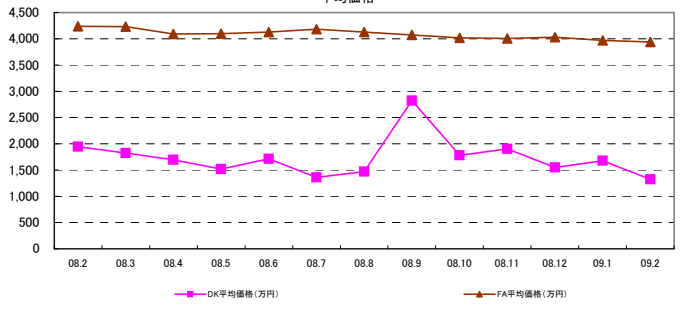
物件数



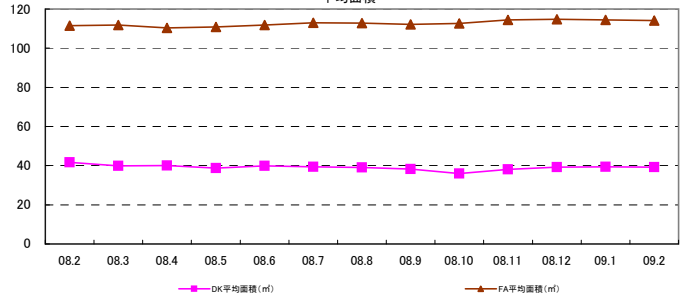
平均坪単価



平均価格



平均面積



◇埼玉エリアレポート(戸建築10年未満)



対象エリア	項目	08.2	08.3	08.4	08.5	08.6	08.7	08.8	08.9	08.10	08.11	08.12	09.1	09.2	前月比	昨年比
所沢エリア	物件数	1,057	1,068	954	890	940	1,042	1,039	1,120	1,118	1,154	1,193	1,242	973	-21.7%	-7.9%
	平均坪単価(万円)	117.05	118.73	117.23	118.48	120.41	120.11	120.27	118.54	117.19	115.11	114.12	112.07	112.64	0.5%	-3.8%
	平均価格(万円)	3,334.41	3,409.14	3,394.27	3,394.65	3,430.91	3,418.15	3,407.33	3,329.60	3,281.07	3,183.39	3,176.19	3,112.44	3,092.69	-0.6%	-7.2%
	平均面積(m <sup>2</sup> )	94.54	95.33	96.09	94.98	94.53	94.83	94.51	93.77	93.14	92.12	92.72	92.43	91.42	-1.1%	-3.3%
川越エリア	物件数	2,102	2,314	2,388	2,340	2,511	2,701	2,771	2,571	2,512	2,431	2,737	3,006	2,906	-3.3%	38.2%
	平均坪単価(万円)	120.38	119.74	119.22	120.30	119.50	119.25	118.40	116.76	113.92	111.08	110.24	106.79	106.40	-0.4%	-11.6%
	平均価格(万円)	3,474.02	3,468.08	3,445.06	3,478.98	3,454.27	3,448.21	3,413.92	3,376.57	3,303.68	3,241.06	3,214.39	3,116.84	3,094.86	-0.7%	-10.9%
	平均面積(m <sup>2</sup> )	96.05	96.49	96.36	96.49	96.45	96.74	96.23	96.12	96.87	97.47	97.20	97.30	96.72	-0.6%	0.7%
浦和・大宮エリア	物件数	3,193	3,076	3,387	3,327	3,221	3,392	3,757	3,679	3,419	3,695	4,139	4,021	3,853	-4.2%	20.7%
	平均坪単価(万円)	120.47	120.28	119.65	119.53	120.57	120.68	119.74	118.03	117.03	115.57	115.58	115.30	114.18	-1.0%	-5.2%
	平均価格(万円)	3,636.19	3,620.78	3,599.97	3,590.90	3,615.28	3,621.31	3,584.13	3,561.37	3,538.03	3,454.70	3,435.61	3,436.85	3,407.33	-0.9%	-6.3%
	平均面積(m <sup>2</sup> )	100.01	99.78	99.98	99.90	100.11	99.92	99.78	100.31	100.28	99.40	98.72	98.89	98.80	-0.1%	-1.2%
越谷エリア	物件数	1,272	1,170	1,117	1,021	1,123	1,162	1,211	1,202	1,207	1,280	1,526	1,443	1,358	-5.9%	6.8%
	平均坪単価(万円)	105.19	107.00	106.82	107.32	107.22	107.59	107.95	106.92	107.60	105.30	104.22	102.08	101.79	-0.3%	-3.2%
	平均価格(万円)	3,141.28	3,197.12	3,186.34	3,198.64	3,183.22	3,193.78	3,181.64	3,141.66	3,185.05	3,113.53	3,066.91	2,990.58	2,989.66	0.0%	-4.8%
	平均面積(m <sup>2</sup> )	99.51	99.38	99.31	98.85	98.85	98.55	97.68	97.31	97.93	97.79	97.26	96.73	96.95	0.2%	-2.6%
上尾・白岡エリア	物件数	803	736	824	792	750	747	934	960	814	822	820	812	841	3.6%	4.7%
	平均坪単価(万円)	99.29	99.60	99.02	100.12	99.51	100.48	99.52	99.77	97.73	96.58	96.18	94.87	93.47	-1.5%	-5.9%
	平均価格(万円)	2,925.03	2,945.28	2,944.85	2,971.13	2,938.74	2,963.52	2,931.39	2,936.35	2,884.38	2,841.00	2,830.15	2,763.50	2,739.85	-0.9%	-6.3%
	平均面積(m <sup>2</sup> )	97.83	98.50	98.83	98.56	98.05	97.90	97.77	97.66	97.80	97.48	97.48	97.71	97.39	-0.3%	-0.5%
エリア合計	物件数	8,427	8,364	8,670	8,370	8,545	9,044	9,712	9,532	9,070	9,382	10,415	10,524	9,931	-5.6%	17.8%
	平均坪単価(万円)	112.48	113.07	112.39	113.15	113.44	113.62	113.18	112.00	110.69	108.73	108.07	106.22	105.70	-0.5%	-6.0%
	平均価格(万円)	3,302.19	3,328.08	3,314.10	3,326.86	3,324.48	3,328.99	3,303.68	3,269.11	3,238.44	3,166.74	3,144.65	3,084.04	3,064.88	-0.6%	-7.2%
	平均面積(m <sup>2</sup> )	97.59	97.90	98.11	97.76	97.52	97.59	97.19	97.03	97.20	96.85	96.68	96.61	96.26	-0.4%	-1.4%

間取り別	項目	08.2	08.3	08.4	08.5	08.6	08.7	08.8	08.9	08.10	08.11	08.12	09.1	09.2	前月比	昨年比
F/Aタイプ	物件数	9,750	9,664	9,834	9,347	9,467	9,972	10,721	10,446	9,905	10,194	11,203	11,323	10,840	-6.0%	9.1%
	平均坪単価(万円)	110.29	110.74	110.93	112.13	112.30	112.82	111.95	111.12	110.11	108.30	108.25	106.54	106.11	-0.4%	-3.8%
	平均価格(万円)	3,288.71	3,305.70	3,313.63	3,341.34	3,344.85	3,356.94	3,324.08	3,294.16	3,269.11	3,206.15	3,194.78	3,143.52	3,124.57	-0.6%	-5.0%
	平均面積(m <sup>2</sup> )	98.57	98.68	98.75	98.51	98.46	98.36	98.16	98.00	98.15	97.87	97.57	97.54	97.34	-0.2%	-1.2%

項目	08.2
問合せ物件平均	96.51
平均坪単価(万円)	2,829.15
平均面積(m <sup>2</sup> )	97.41

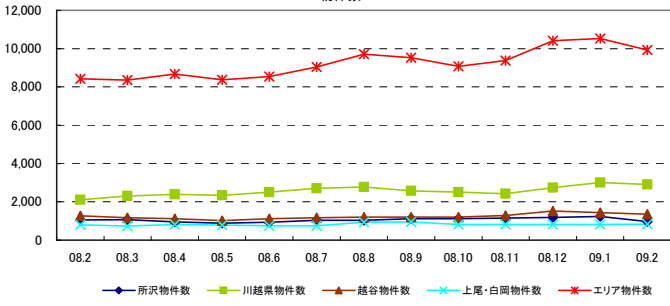
埼玉エリア問合せ駅ランキング	
1位	朝霞台
2位	北朝霞
3位	志木
4位	和光市
5位	大宮
6位	八潮
7位	上福岡
8位	朝霞
9位	三郷中央
10位	武蔵浦和

◇埼玉エリア グラフレポート(戸建築10年未満)

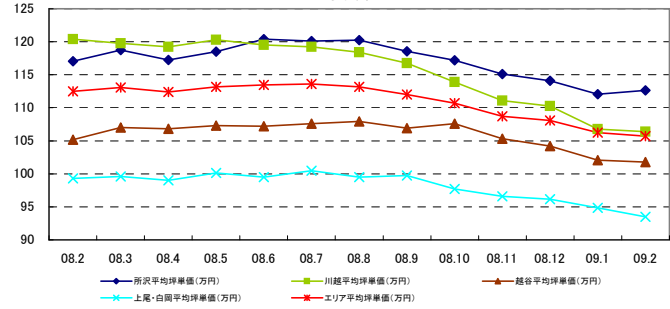


都道府県別グラフ

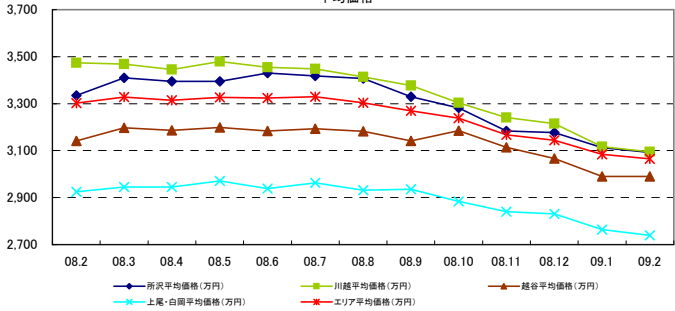
物件数



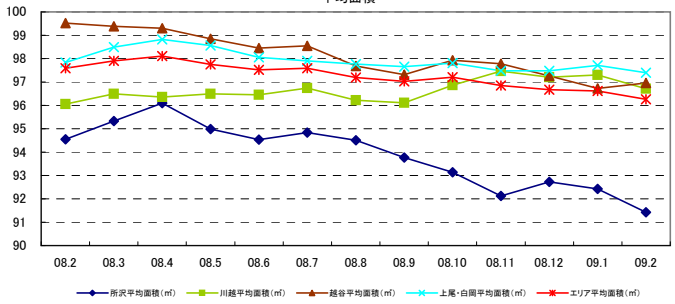
平均坪単価



平均価格

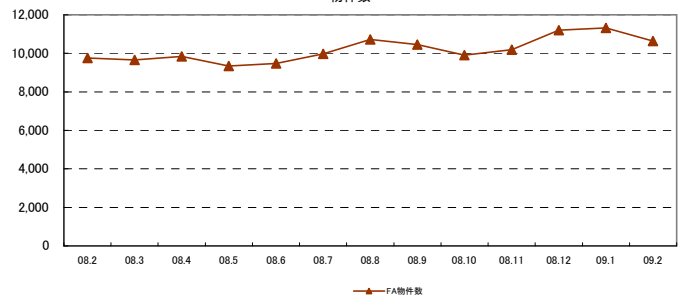


平均面積

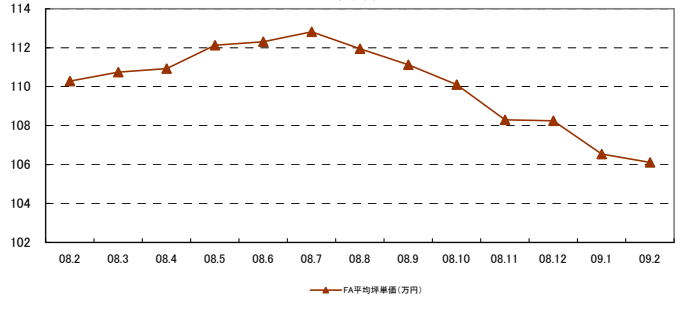


間取り別グラフ

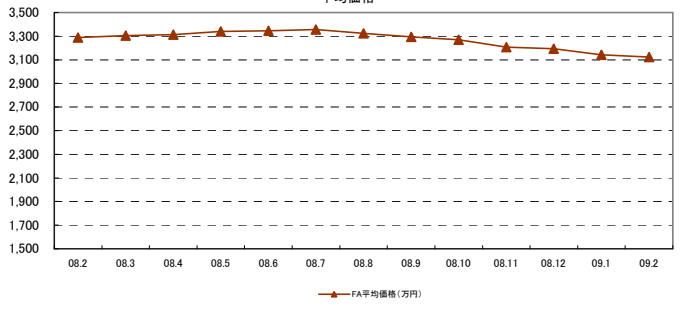
物件数



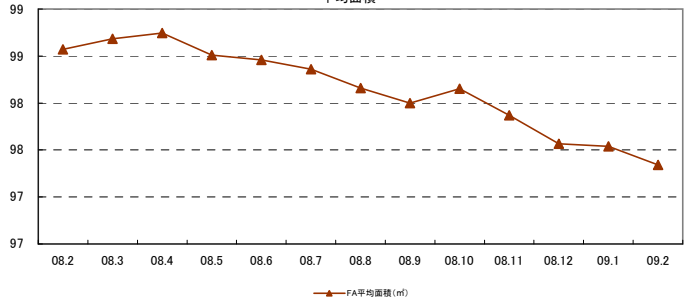
平均坪単価



平均価格



平均面積



◇埼玉エリアレポート(戸建築10年以上)



対象エリア	項目	08.2	08.3	08.4	08.5	08.6	08.7	08.8	08.9	08.10	08.11	08.12	09.1	09.2	前月比	昨年比
所沢エリア	物件数	353	426	391	355	356	359	380	406	402	409	397	386	400	3.6%	13.3%
	平均坪単価(万円)	82.93	83.25	83.10	80.30	80.80	82.33	82.34	80.58	81.03	81.94	80.16	79.43	76.67	-3.5%	-7.6%
	平均価格(万円)	2,462.48	2,476.49	2,513.74	2,368.94	2,414.70	2,507.86	2,510.76	2,440.50	2,464.74	2,524.74	2,442.19	2,384.84	2,313.86	-3.0%	-6.0%
	平均面積(m <sup>2</sup> )	97.44	96.47	97.20	94.79	95.94	97.78	97.98	97.28	97.58	98.70	97.68	96.86	97.48	0.6%	0.0%
川越エリア	物件数	432	490	504	535	550	587	607	595	654	559	615	600	626	4.3%	44.9%
	平均坪単価(万円)	87.81	86.19	85.32	85.68	84.99	83.70	84.87	83.44	83.45	82.67	83.39	81.71	80.17	-1.9%	-8.7%
	平均価格(万円)	2,471.03	2,461.30	2,411.99	2,417.77	2,362.44	2,317.95	2,379.12	2,302.26	2,267.89	2,264.59	2,264.99	2,204.50	2,169.13	-1.6%	-12.2%
	平均面積(m <sup>2</sup> )	90.69	92.32	93.01	92.65	92.11	90.62	91.93	89.93	89.20	89.51	89.86	89.28	89.87	0.7%	-0.9%
浦和・大宮エリア	物件数	589	612	656	664	675	720	759	749	714	772	766	759	817	7.6%	38.7%
	平均坪単価(万円)	100.37	98.79	96.59	93.93	93.62	92.40	92.55	94.54	92.93	91.60	93.77	92.66	94.06	1.5%	-6.3%
	平均価格(万円)	3,434.60	3,346.41	3,206.88	3,223.46	3,272.36	3,268.82	3,181.91	3,324.53	3,256.47	3,148.53	3,214.27	3,167.98	3,254.67	2.7%	-5.2%
	平均面積(m <sup>2</sup> )	108.38	107.53	105.71	109.45	110.32	112.19	110.27	112.90	112.03	111.00	111.79	111.21	111.81	0.5%	3.2%
越谷エリア	物件数	301	330	365	297	284	307	326	339	345	359	375	403	418	3.7%	38.9%
	平均坪単価(万円)	79.95	78.62	76.86	76.29	76.93	76.26	75.31	76.97	76.90	76.61	75.76	74.28	73.09	-1.6%	-8.6%
	平均価格(万円)	2,685.99	2,682.72	2,633.68	2,606.33	2,590.17	2,633.92	2,507.04	2,471.72	2,515.36	2,526.41	2,580.04	2,475.56	2,474.12	-0.1%	-7.9%
	平均面積(m <sup>2</sup> )	109.74	111.76	111.69	109.59	109.76	112.83	108.80	104.86	106.72	108.20	110.66	108.20	110.48	2.1%	0.7%
上尾・白岡エリア	物件数	149	143	156	139	125	178	204	203	185	204	200	207	188	-9.2%	26.2%
	平均坪単価(万円)	66.96	67.36	65.94	68.27	69.01	68.28	68.87	68.18	67.48	66.63	66.09	64.75	64.54	-0.3%	-3.6%
	平均価格(万円)	2,032.54	2,024.80	1,975.23	2,088.17	2,168.08	2,148.21	2,117.01	2,130.60	2,110.92	2,091.93	2,018.99	1,896.85	1,943.23	2.4%	-4.4%
	平均面積(m <sup>2</sup> )	101.07	101.12	100.60	103.64	104.39	103.61	101.54	103.67	102.71	102.71	100.07	96.09	97.45	1.4%	-3.6%
エリア合計	物件数	1,824	2,001	2,072	1,990	1,990	2,151	2,276	2,292	2,300	2,303	2,353	2,355	2,449	4.0%	34.3%
	平均坪単価(万円)	83.61	82.84	81.56	80.89	81.07	80.59	80.79	80.74	80.36	79.89	79.83	78.57	77.70	-1.1%	-7.1%
	平均価格(万円)	2,617.33	2,598.34	2,548.31	2,540.93	2,561.55	2,575.35	2,539.17	2,533.92	2,523.08	2,511.24	2,504.09	2,425.95	2,431.00	0.2%	-7.1%
	平均面積(m <sup>2</sup> )	101.46	101.84	101.64	102.02	102.50	103.41	102.11	101.73	101.83	102.02	102.01	100.33	101.42	1.1%	0.0%

間取り別	項目	08.2	08.3	08.4	08.5	08.6	08.7	08.8	08.9	08.10	08.11	08.12	09.1	09.2	前月比	昨年比
DKタイプ	物件数	40	48	49	47	46	53	51	56	60	62	64	63	64	1.6%	60.0%
	平均坪単価(万円)	86.10	79.54	75.59	66.19	65.36	65.57	63.77	66.05	68.37	67.38	68.12	68.82	71.26	3.5%	-17.2%
	平均価格(万円)	1,063.75	974.15	941.82	818.66	823.35	822.45	801.71	812.20	838.47	818.21	833.67	845.73	886.66	4.8%	-16.6%
	平均面積(m <sup>2</sup> )	40.84	40.49	41.19	40.89	41.64	41.47	41.56	40.65	40.54	40.15	40.45	40.63	41.14	1.3%	0.7%
FAタイプ	物件数	2,091	2,240	2,308	2,228	2,251	2,452	2,597	2,648	2,659	2,674	2,692	2,685	2,791	3.9%	33.5%
	平均坪単価(万円)	84.90	84.49	83.44	83.12	82.97	82.19	82.13	81.94	80.98	80.30	80.47	79.21	79.23	0.0%	-6.7%
	平均価格(万円)	2,674.25	2,661.49	2,616.20	2,601.30	2,607.64	2,601.20	2,573.08	2,566.26	2,522.80	2,523.93	2,531.29	2,468.54	2,487.40	0.8%	-7.0%
	平均面積(m <sup>2</sup> )	104.13	104.14	103.66	103.45	103.90	104.62	103.57	103.53	102.99	103.90	103.99	103.03	103.79	0.7%	-0.3%

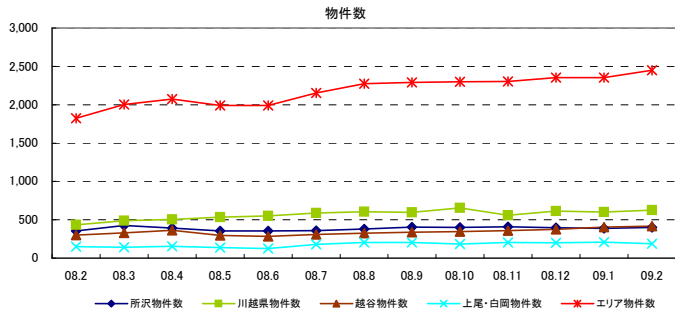
項目	09.2
間合せ物件平均	
平均坪単価(万円)	58.74
平均価格(万円)	1652.62
平均面積(m <sup>2</sup> )	91.82

埼玉エリア間合せ駅ランキング	
1位	新秋津
2位	秋津
3位	東松山
4位	南浦和
5位	狭山市
6位	八潮
7位	所沢
8位	蓮田
9位	和光市
10位	北越谷

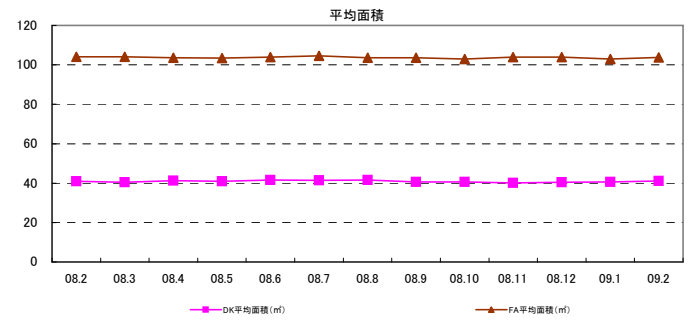
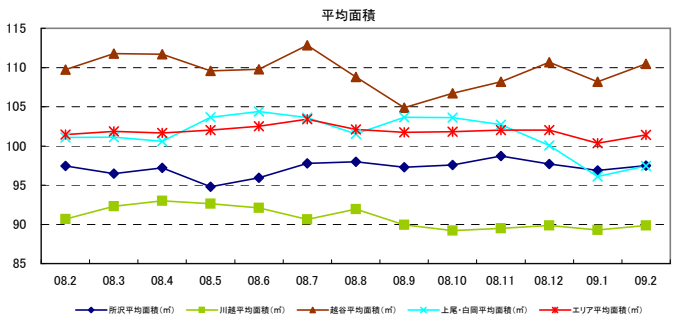
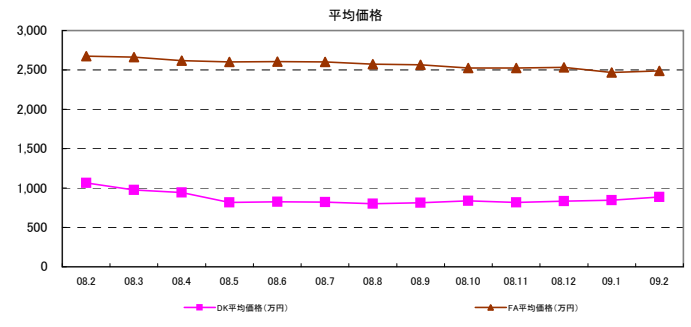
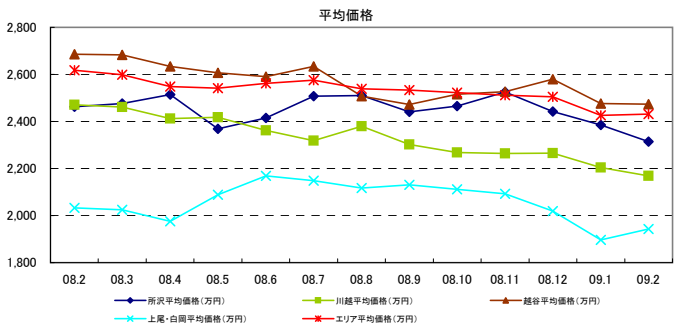
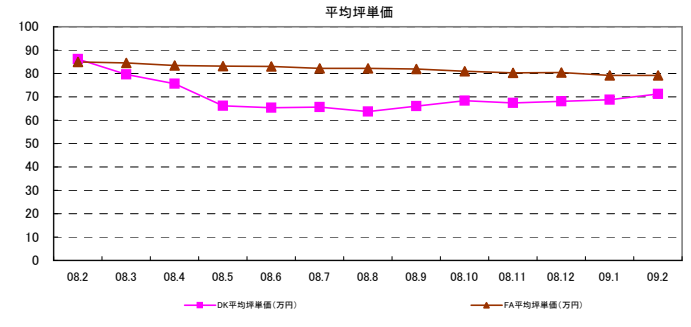
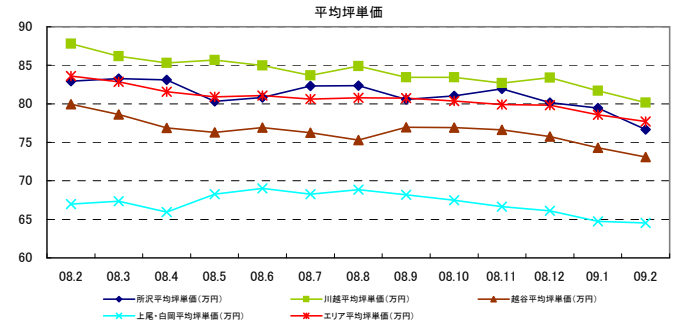
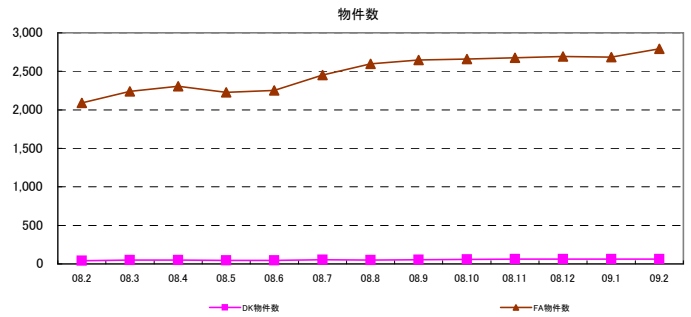
◇埼玉エリア グラフレポート(戸建築10年以上)



都道府県別グラフ



間取り別グラフ



◇千葉エリアレポート(戸建築10年未満)



対象エリア	項目	08.2	08.3	08.4	08.5	08.6	08.7	08.8	08.9	08.10	08.11	08.12	09.1	09.2	前月比	昨年比
柏エリア	物件数	2,066	2,057	1,894	1,877	1,654	1,754	2,077	2,038	1,964	2,172	2,424	2,251	2,308	2.5%	11.7%
	平均坪単価(万円)	99.55	99.71	98.77	98.57	99.57	100.34	100.28	101.07	101.25	99.55	98.24	96.85	95.61	-1.3%	-4.0%
	平均価格(万円)	2,966.24	2,962.77	2,942.58	2,964.14	3,000.89	3,013.28	3,008.47	3,041.88	3,038.72	2,982.98	2,955.94	2,890.31	2,842.76	-1.6%	-4.2%
	平均面積(m <sup>2</sup> )	98.85	98.68	98.77	99.57	99.89	99.57	99.11	99.44	99.79	99.34	99.57	98.92	98.69	-0.2%	-0.2%
市川・船橋エリア	物件数	1,673	1,692	1,666	1,718	1,775	1,807	1,842	1,825	1,829	1,746	1,879	1,737	1,764	1.6%	5.4%
	平均坪単価(万円)	121.93	122.99	122.38	122.77	120.59	120.25	119.48	117.46	116.79	116.76	115.84	115.84	116.13	0.3%	-4.8%
	平均価格(万円)	3,555.32	3,597.65	3,553.33	3,582.32	3,538.29	3,515.16	3,505.80	3,447.81	3,425.94	3,417.47	3,388.76	3,377.72	3,385.16	0.2%	-4.8%
	平均面積(m <sup>2</sup> )	97.72	97.30	96.96	97.22	97.44	97.09	97.30	97.80	97.67	97.54	98.17	97.08	96.72	-0.4%	-1.0%
千葉・成田エリア	物件数	1,352	1,452	1,354	1,305	1,270	1,385	1,485	1,401	1,312	1,360	1,394	1,343	1,195	-11.0%	-11.6%
	平均坪単価(万円)	97.67	96.76	96.51	97.11	97.11	96.14	96.10	94.34	91.36	89.48	88.22	88.01	87.89	-0.1%	-10.0%
	平均価格(万円)	3,041.50	3,029.98	3,013.11	3,024.53	3,044.25	3,021.70	2,990.14	2,940.94	2,850.13	2,781.13	2,740.98	2,736.56	2,754.17	0.6%	-9.4%
	平均面積(m <sup>2</sup> )	103.64	103.82	103.84	103.94	104.27	104.05	103.16	103.29	103.20	102.91	102.71	102.70	103.15	0.4%	-0.5%
房総エリア	物件数	292	296	288	286	278	251	299	333	328	358	369	371	311	-16.2%	6.5%
	平均坪単価(万円)	68.95	69.03	68.74	68.09	68.52	65.64	67.02	66.66	67.04	66.09	66.04	66.27	65.99	-0.4%	-4.3%
	平均価格(万円)	2,217.30	2,215.39	2,199.54	2,168.61	2,195.77	2,109.73	2,154.94	2,111.87	2,117.01	2,082.69	2,081.05	2,114.54	2,107.59	-0.3%	-4.9%
	平均面積(m <sup>2</sup> )	106.25	105.59	105.97	105.20	106.20	106.14	106.53	104.90	104.52	104.48	104.66	106.27	106.39	0.1%	0.1%
エリア合計	物件数	5,383	5,497	5,202	5,186	4,977	5,197	5,703	5,597	5,433	5,636	6,066	5,702	5,578	-2.2%	3.6%
	平均坪単価(万円)	97.03	97.12	96.60	96.63	96.45	95.59	95.72	94.88	94.11	92.97	92.09	91.74	91.40	-0.4%	-5.8%
	平均価格(万円)	2,945.09	2,951.45	2,927.14	2,934.90	2,944.80	2,914.97	2,914.84	2,885.62	2,857.95	2,816.07	2,791.68	2,779.78	2,772.42	-0.3%	-5.9%
	平均面積(m <sup>2</sup> )	101.61	101.35	101.38	101.48	101.95	101.71	101.52	101.36	101.29	101.07	101.28	101.24	101.24	0.0%	-0.4%

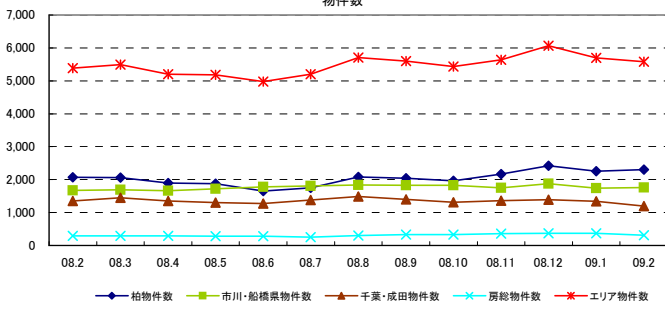
間取り別	項目	08.2	08.3	08.4	08.5	08.6	08.7	08.8	08.9	08.10	08.11	08.12	09.1	09.2	前月比	昨年比
FAタイプ	物件数	5,392	5,508	5,206	5,192	4,987	5,208	5,716	5,604	5,449	5,644	6,079	5,714	5,584	-2.3%	3.6%
	平均坪単価(万円)	103.08	103.47	102.90	103.42	103.76	103.68	103.04	101.96	101.04	99.36	98.37	97.62	96.01	0.4%	-4.9%
	平均価格(万円)	3,124.51	3,132.25	3,114.76	3,138.53	3,156.86	3,144.58	3,117.52	3,093.10	3,064.69	3,009.82	2,985.00	2,948.94	2,952.44	0.1%	-5.5%
	平均面積(m <sup>2</sup> )	100.20	100.07	100.07	100.32	100.58	100.27	100.02	100.29	100.27	100.13	100.32	98.87	99.58	-0.3%	-0.6%

項目	08.2
問合せ物件平均	平均坪単価(万円)
	95.27
	平均単価(万円)
	2834.01
	平均面積(m <sup>2</sup> )
	98.84

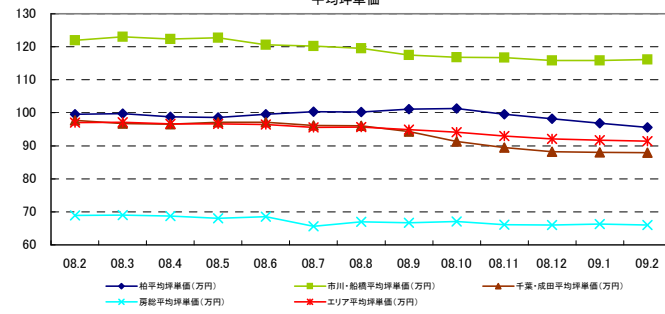
千葉エリア問合せ駅ランキング	
1位	柏の葉キャンパス
2位	本八幡
3位	市川
4位	津田沼
5位	東船橋
6位	美和
7位	北柏
8位	浦安
9位	千葉
10位	西船橋

都道府県別グラフ

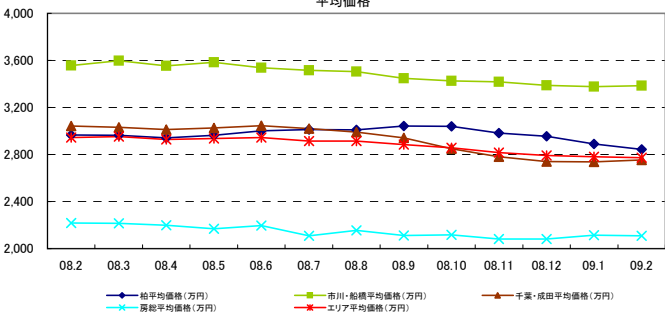
物件数



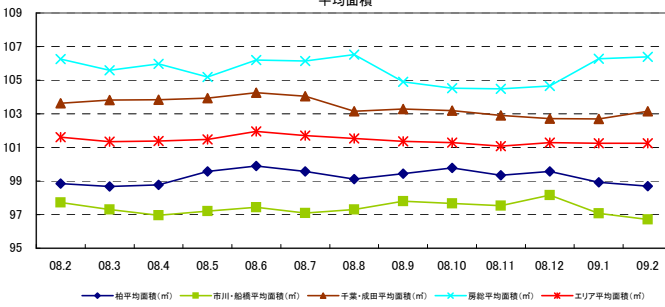
平均坪単価



平均価格

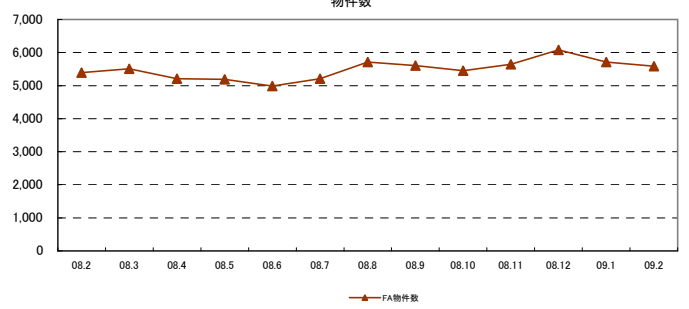


平均面積

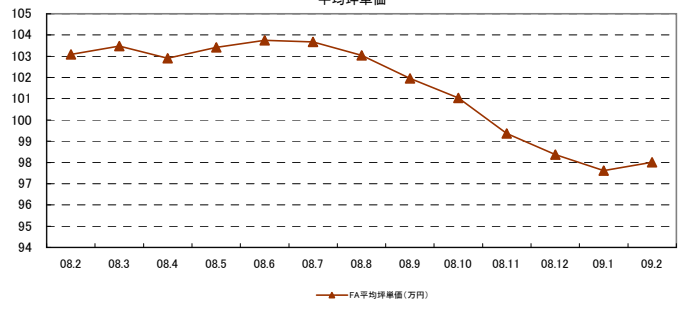


間取り別グラフ

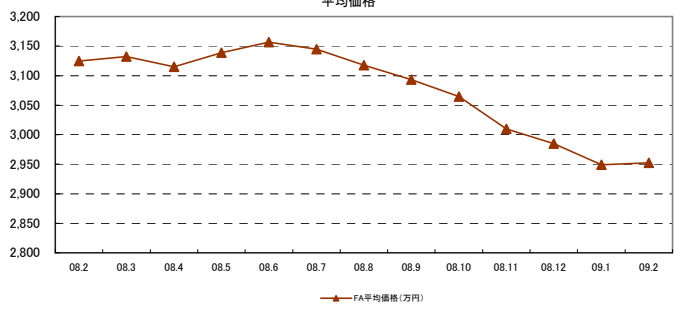
物件数



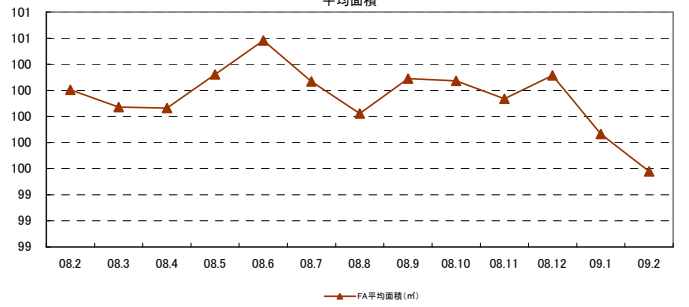
平均坪単価



平均価格



平均面積



◇千葉エリアレポート(戸建築10年以上)



対象エリア	項目	08.2	08.3	08.4	08.5	08.6	08.7	08.8	08.9	08.10	08.11	08.12	09.1	09.2	前月比	昨年比
柏エリア	物件数	493	494	515	525	490	542	559	568	589	628	634	675	665	-1.5%	34.9%
	平均坪単価(万円)	74.70	74.43	73.61	70.76	70.90	70.89	69.76	70.64	70.73	70.16	69.60	68.61	67.60	-1.5%	-9.5%
	平均価格(万円)	2,380.50	2,322.59	2,256.46	2,186.90	2,176.58	2,339.51	2,272.50	2,306.11	2,392.94	2,347.61	2,325.46	2,257.95	2,262.72	0.2%	-4.9%
	平均面積(m <sup>2</sup> )	103.89	103.05	101.81	101.71	101.02	106.98	105.37	105.83	109.17	108.62	109.08	107.19	108.62	1.3%	4.6%
市川・船橋エリア	物件数	408	387	391	397	388	367	404	489	467	460	466	456	494	8.3%	21.1%
	平均坪単価(万円)	101.58	99.81	98.79	102.63	100.40	100.90	98.40	98.64	95.82	97.42	97.13	95.70	96.68	1.0%	-4.8%
	平均価格(万円)	3,173.35	3,106.53	3,077.13	3,127.34	3,161.31	3,264.61	3,141.10	3,137.08	3,045.01	3,227.25	3,175.56	3,135.74	3,163.77	0.9%	-0.3%
	平均面積(m <sup>2</sup> )	101.28	100.64	99.78	98.08	100.81	102.29	102.37	102.27	102.00	105.27	105.82	105.95	106.06	0.1%	4.7%
千葉・成田エリア	物件数	607	610	590	636	600	572	540	549	515	510	493	535	471	-12.0%	-22.4%
	平均坪単価(万円)	68.55	67.92	67.44	66.60	67.49	67.22	66.48	65.32	65.50	64.58	64.88	64.17	64.20	0.1%	-6.3%
	平均価格(万円)	2,460.20	2,384.82	2,327.93	2,311.14	2,364.04	2,384.36	2,281.64	2,267.15	2,260.61	2,188.71	2,275.62	2,248.40	2,285.13	1.6%	-7.1%
	平均面積(m <sup>2</sup> )	115.63	114.28	112.28	112.78	113.31	114.92	112.63	113.69	112.72	110.57	112.82	112.46	114.18	1.5%	-1.3%
房総エリア	物件数	452	462	461	462	488	472	527	543	530	563	603	602	504	-16.3%	11.5%
	平均坪単価(万円)	39.73	40.41	40.89	40.91	41.07	41.48	41.20	40.77	41.31	40.73	39.94	39.71	39.80	0.2%	0.2%
	平均価格(万円)	1,320.69	1,366.31	1,357.53	1,308.26	1,315.56	1,315.09	1,330.04	1,341.30	1,383.18	1,354.49	1,350.98	1,371.28	1,403.01	2.3%	6.2%
	平均面積(m <sup>2</sup> )	110.62	111.34	109.68	106.84	107.22	106.48	107.12	109.30	110.18	108.35	109.52	109.70	110.18	0.4%	-0.4%
エリア合計	物件数	1,960	1,953	1,957	2,020	1,966	1,953	2,030	2,149	2,101	2,161	2,196	2,268	2,134	-5.9%	8.9%
	平均坪単価(万円)	71.14	70.64	70.18	70.23	69.96	70.12	68.96	68.84	68.34	68.22	67.89	67.05	67.07	0.0%	-5.7%
	平均価格(万円)	2,333.69	2,295.06	2,254.76	2,233.41	2,254.37	2,325.89	2,256.32	2,262.91	2,270.43	2,279.51	2,281.90	2,253.34	2,278.66	1.1%	-2.4%
	平均面積(m <sup>2</sup> )	107.86	107.33	105.89	104.85	105.59	107.67	106.87	107.77	108.52	108.20	109.31	108.82	109.76	0.9%	1.8%

間取り別	項目	08.2	08.3	08.4	08.5	08.6	08.7	08.8	08.9	08.10	08.11	08.12	09.1	09.2	前月比	昨年比
DKタイプ	物件数	18	16	17	18	14	11	17	16	18	15	14	16	13	-18.8%	-27.8%
	平均坪単価(万円)	90.23	96.01	107.53	114.68	105.10	85.15	88.76	92.91	94.37	102.81	87.86	80.52	95.81	19.0%	6.2%
	平均価格(万円)	1,132.56	1,181.44	1,315.18	1,388.78	1,285.57	1,080.73	1,126.06	1,132.38	1,105.00	1,156.00	1,022.14	925.50	1,137.38	22.9%	0.4%
	平均面積(m <sup>2</sup> )	41.50	40.68	40.43	40.03	40.44	41.96	41.94	40.29	38.71	37.17	38.46	38.00	39.24	3.3%	-5.4%
FAタイプ	物件数	2,043	2,040	2,031	2,101	2,050	2,047	2,126	2,251	2,214	2,272	2,317	2,386	2,243	-6.0%	9.8%
	平均坪単価(万円)	69.14	67.64	67.64	67.45	67.33	67.83	66.20	66.90	66.45	66.27	65.27	64.79	66.55	2.7%	-3.8%
	平均価格(万円)	2,280.57	2,223.45	2,191.95	2,170.43	2,175.43	2,233.29	2,164.13	2,201.56	2,201.90	2,191.00	2,177.08	2,150.99	2,225.80	3.5%	-2.4%
	平均面積(m <sup>2</sup> )	109.03	108.67	107.12	106.38	106.80	108.84	108.08	108.79	109.54	109.29	110.26	109.75	110.56	0.7%	1.4%

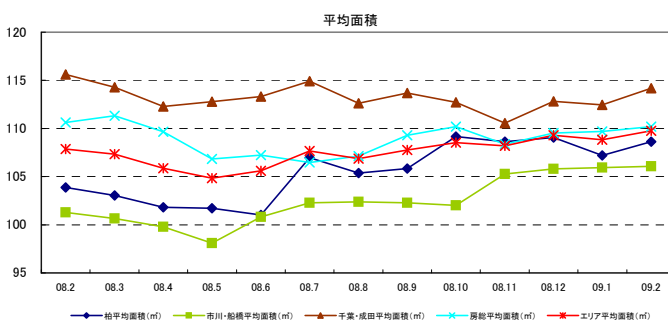
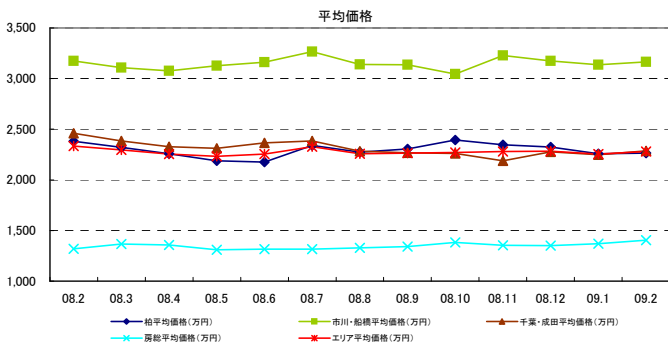
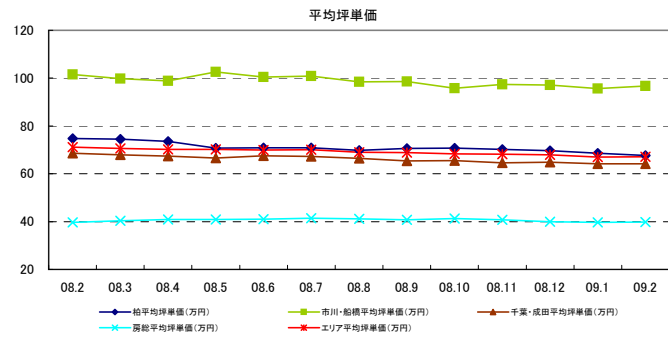
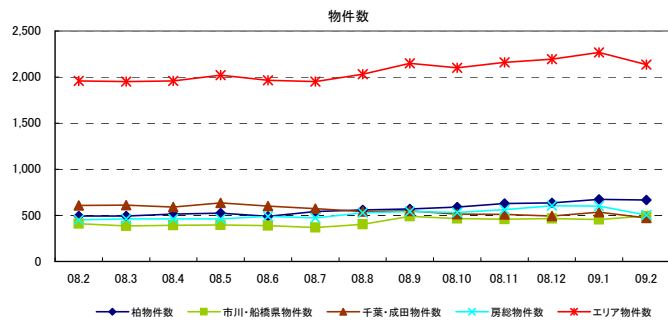
項目	08.2
問合せ物件平均	52.31
平均単価(万円)	1,610.75
平均面積(m <sup>2</sup> )	101.74

千葉エリア問合せ駅ランキング	
1位	八街
2位	袖ヶ浦
3位	市川
4位	馬込沢
5位	平和台
6位	柏
7位	津田沼
8位	北国分
9位	船橋
10位	稲毛

◇千葉エリア グラフレポート(戸建築10年以上)



都道府県別グラフ



間取り別グラフ

